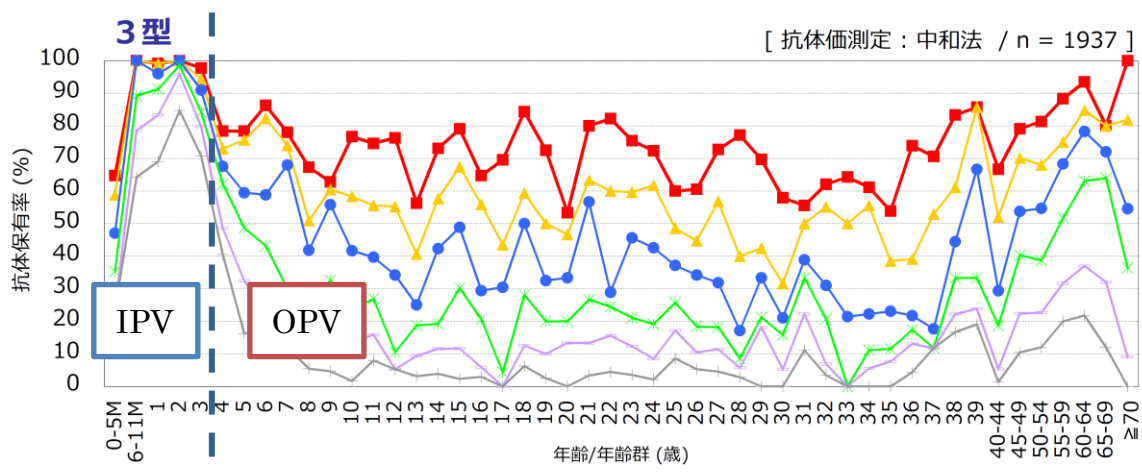
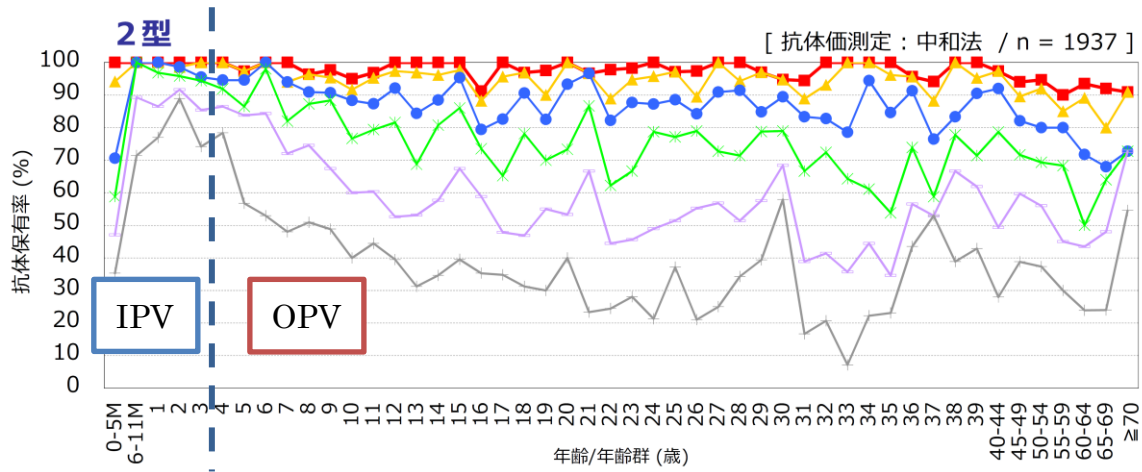
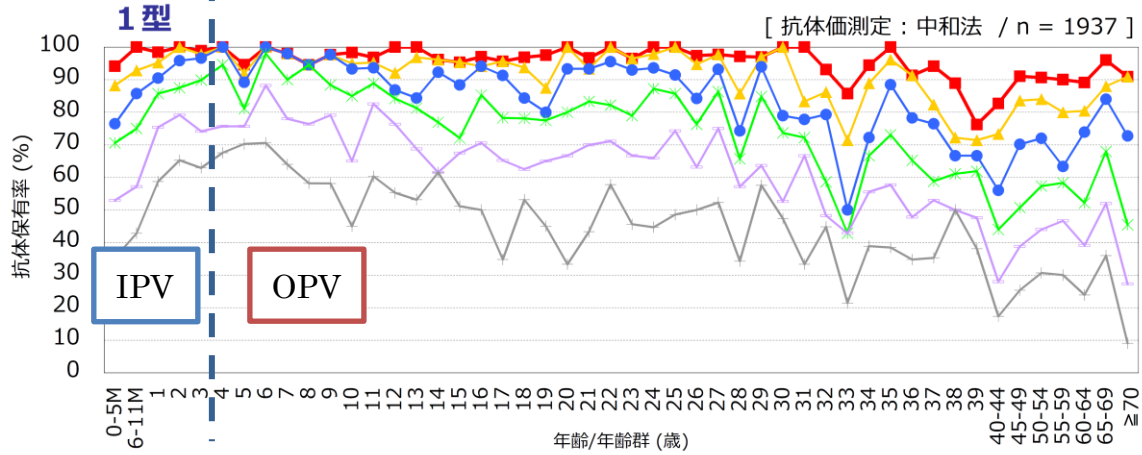


○ 2015 年度の年齢別ポリオ抗体保有状況

※1 主に2015年7～9月に採取された血清の測定結果：2016年3月現在暫定値



抗体価 ■ ≥1:4 ▲ ≥1:8 ● ≥1:16 × ≥1:32 * ≥1:64 + ≥1:128

流行予測2015