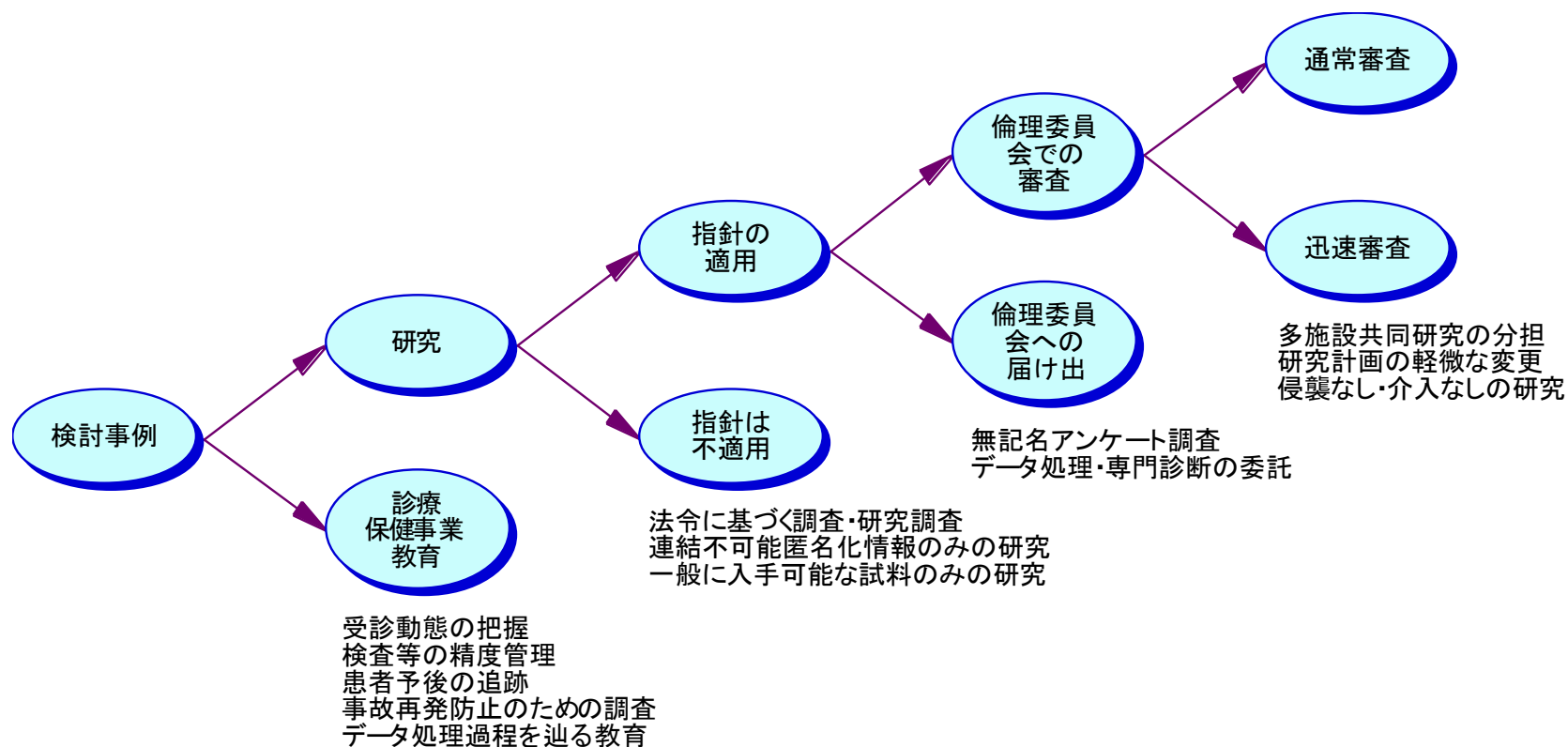


倫理指針の適用と審査のまとめ



2014.3.20現在

インフォームド・コンセントの手続き

2014.3.20

侵襲	介入	新規人体試料取得	連結可能性のある 自施設既存人体試料*	付帯条件	新規情報取得	連結可能性のある 他施設既存試料・情報 **	連結可能性のある 自施設既存情報	⇒	手続き		
あり	⇒								文書		
なし	あり	⇒								口頭+記録	
	なし	あり	⇒								口頭+記録
		なし	あり	取得目的研究と関連せず 特別の事由#はない場合	⇒					口頭+記録	
	取得目的研究と関連する or特別の事由#がある場合			⇒					情報公開+拒否機会		
	なし	なし	なし	⇒	あり	⇒			情報公開+拒否機会		
					なし	あり	⇒	情報公開+拒否機会			
						なし	あり	⇒	情報公開+拒否機会		
なし	なし	⇒	不要								

* 他施設への試料提供時と同じ

** 試料提供側でも提供手続きが必要

公衆衛生の向上のための特別な必要性