

20～39歳女性の風疹免疫状況： 臨床検査会社データの解析

参考人： 井上 栄

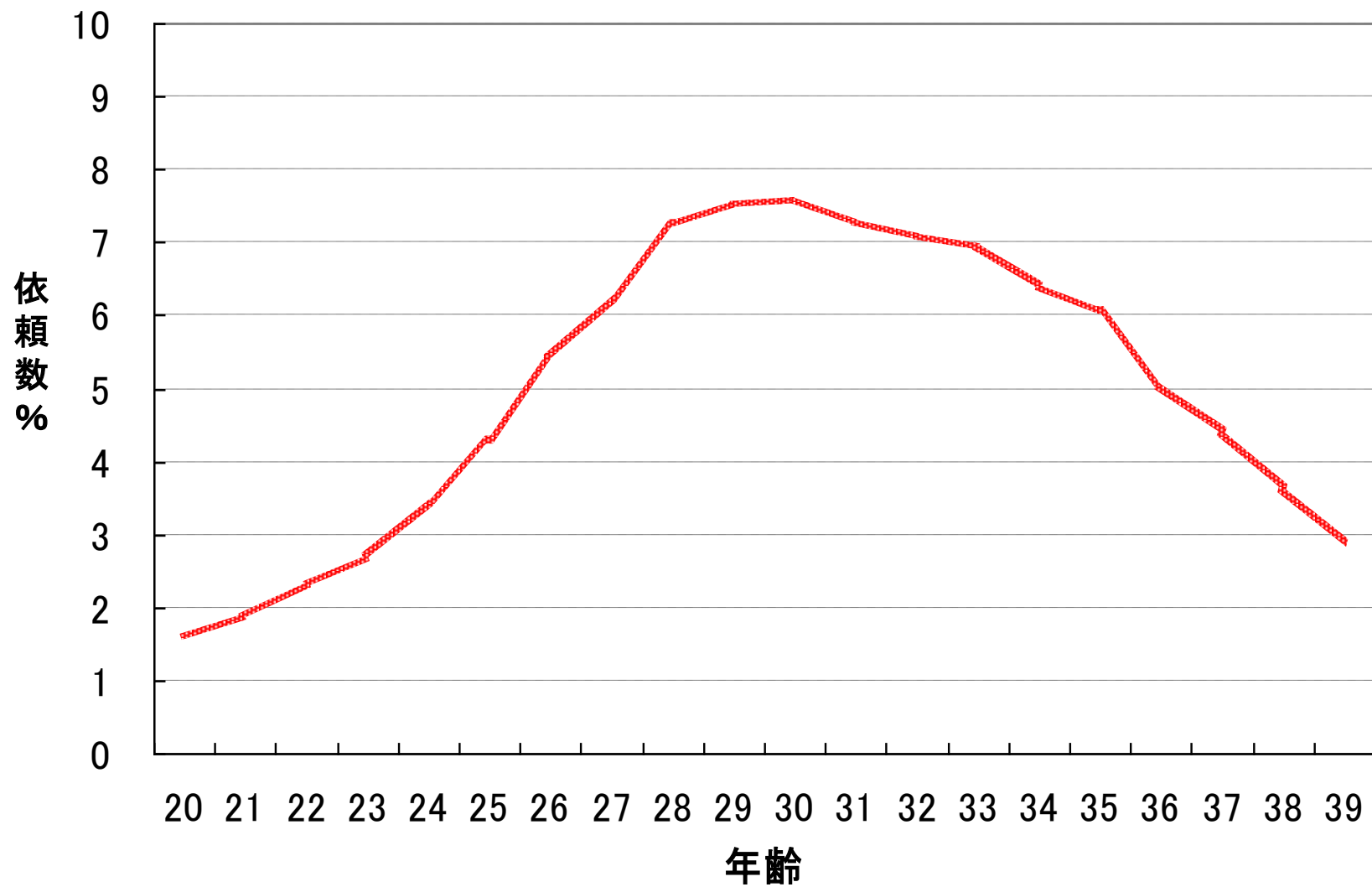
(国立感染症研名誉所員、大妻女子大名誉教授)

データ:

某臨床検査会社 風疹HI抗体測定結果
20～39歳女性 2013年1～6月検査分

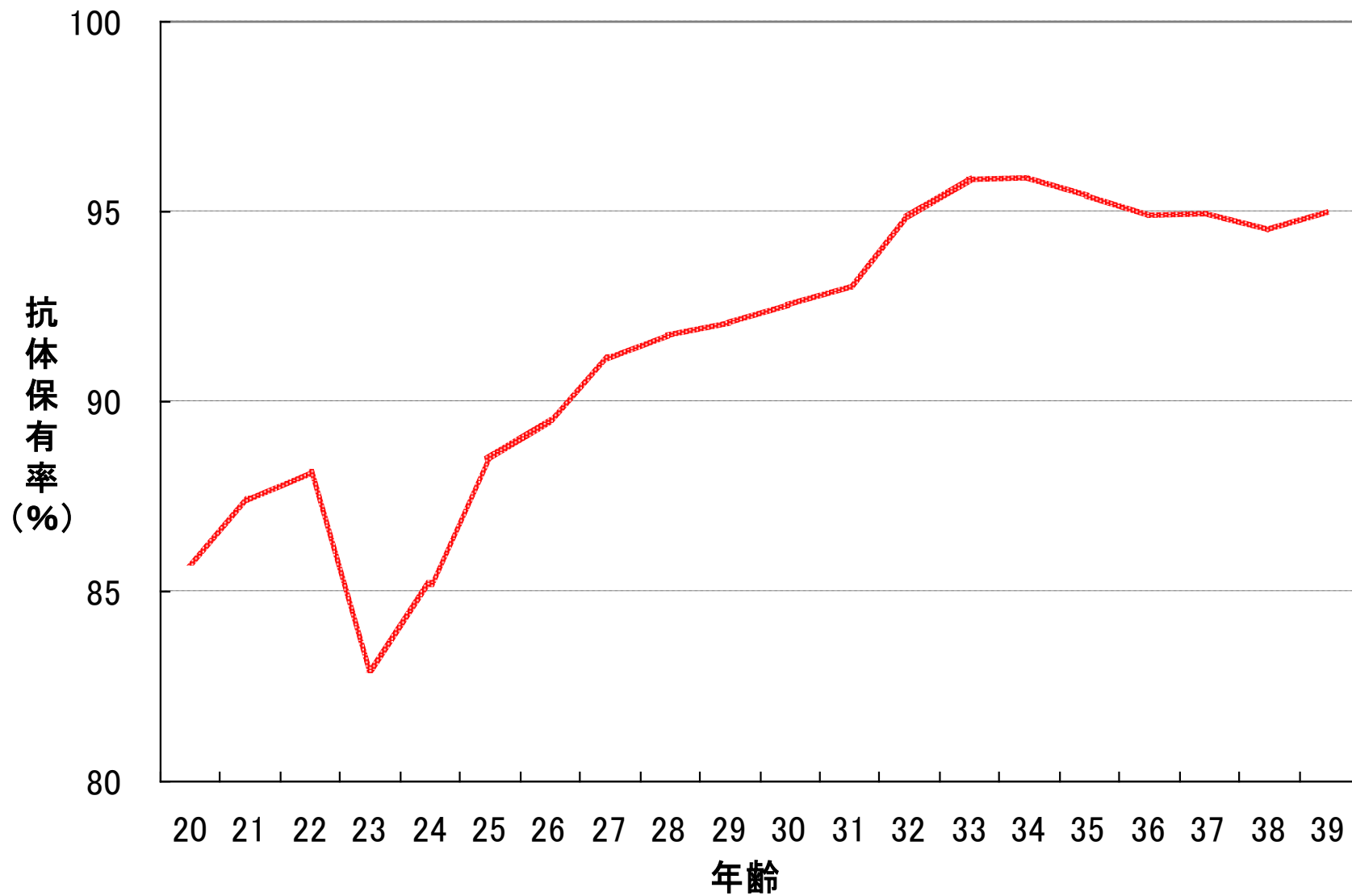
1. 産婦人科 検体	8万6205件
2. 産婦人科以外	1万1206件
3. 診療科非記載	4万3579件
1 + 3 合計	12万9784件

抗体検査依頼数 年齢別割合 2013年1～6月



年齡別抗体保有率 (HI価 ≥ 8)

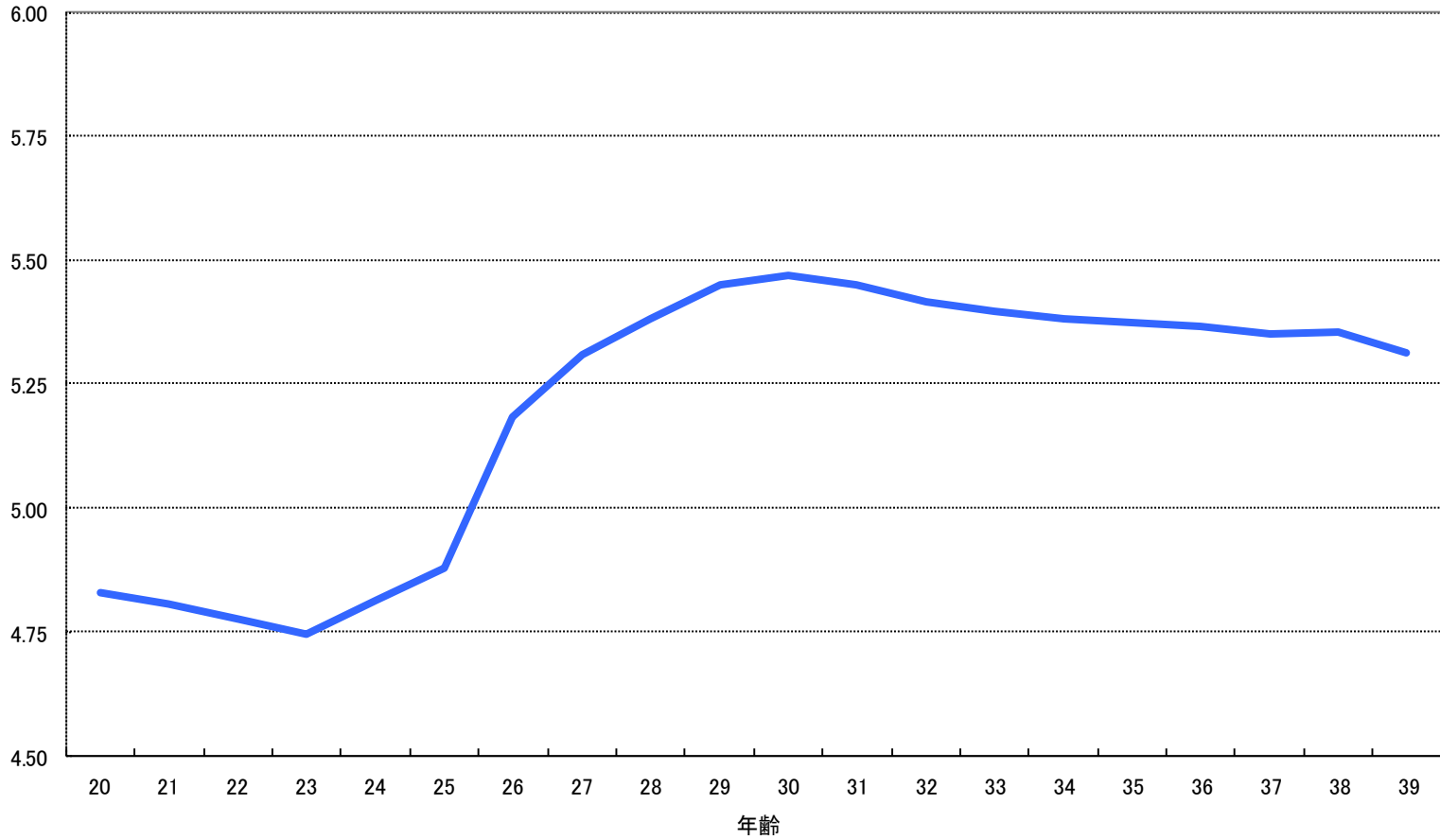
2013年1~6月



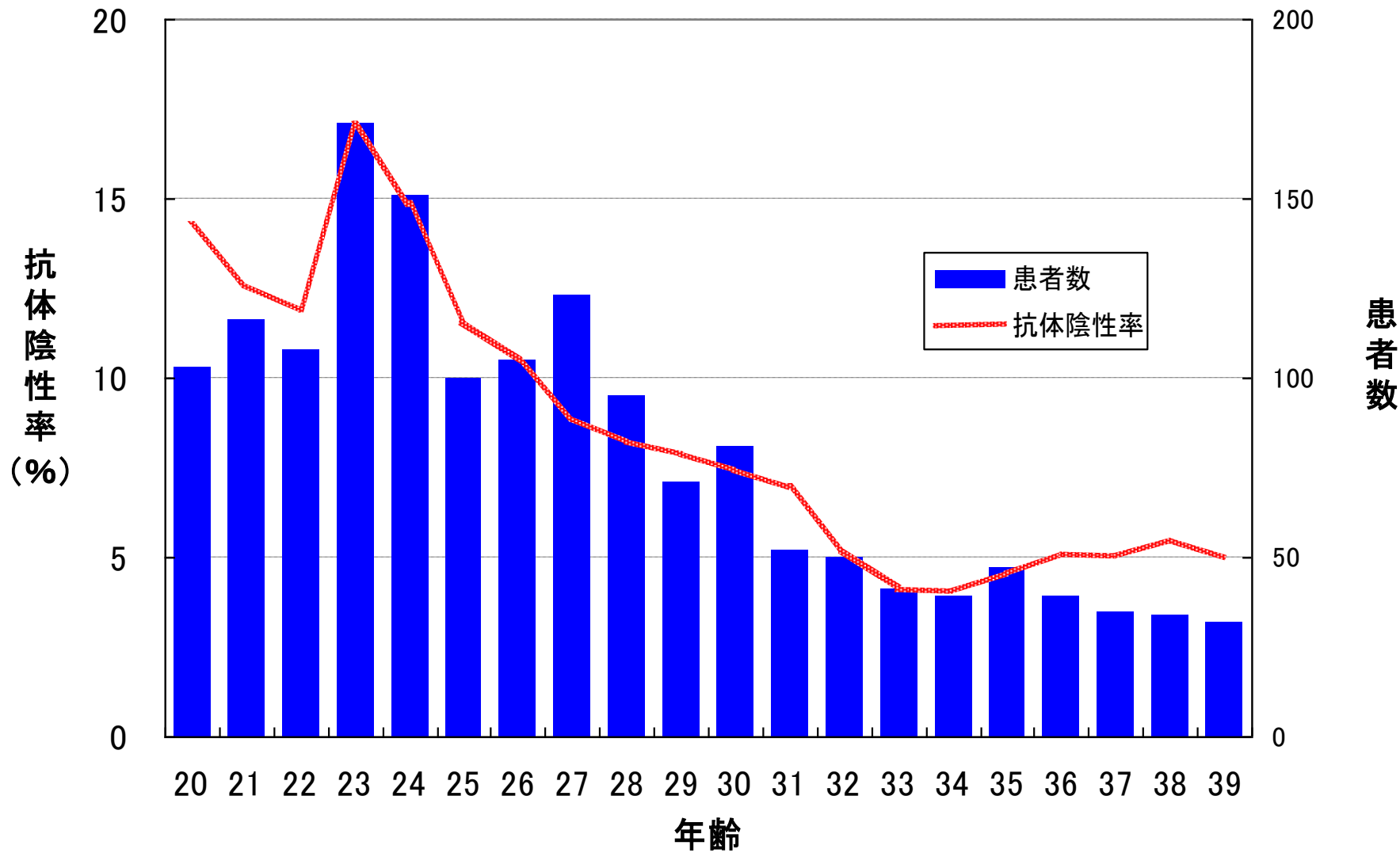
年齢別平均抗体価 2013年1～6月

平均抗体価

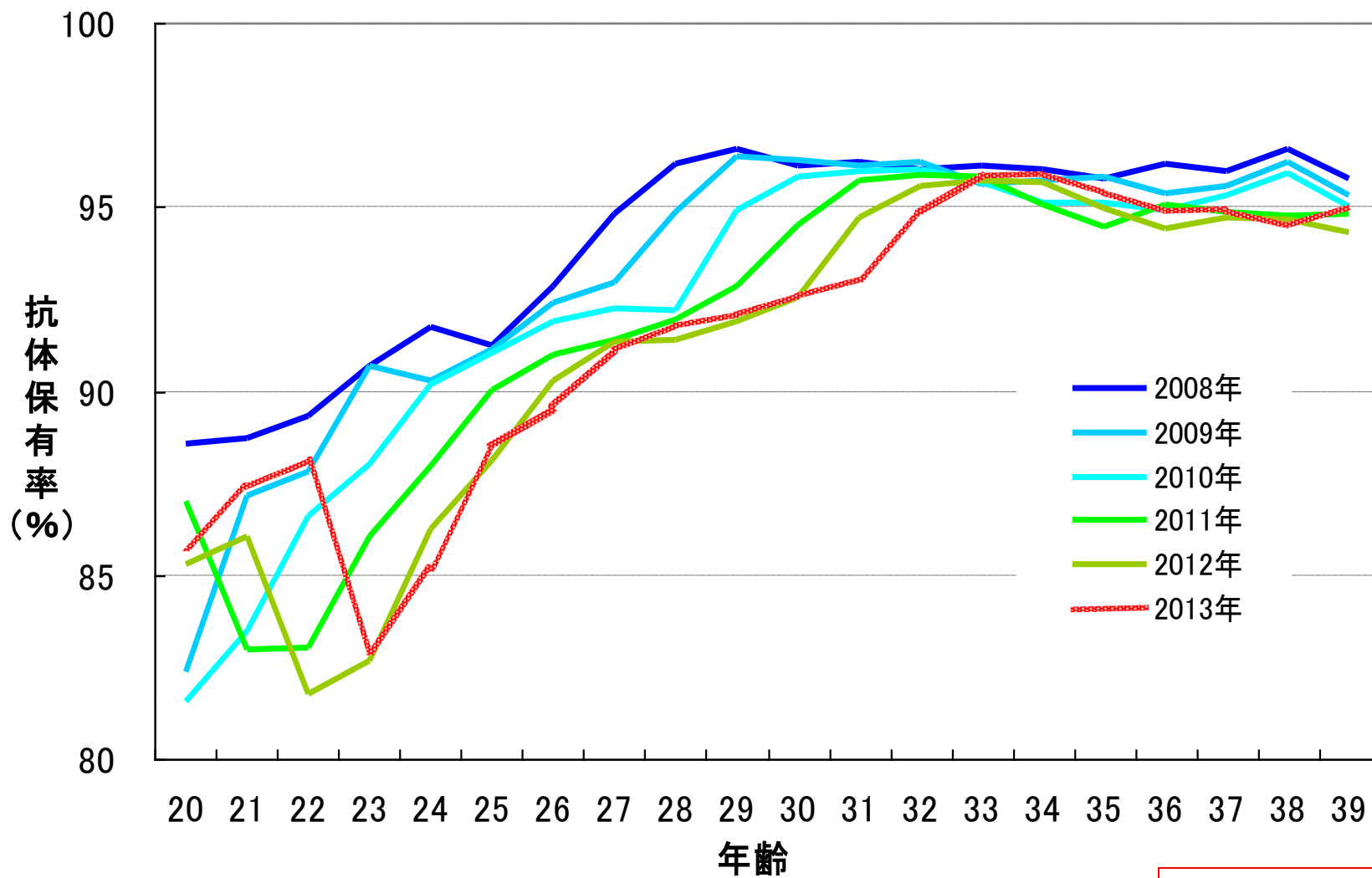
2ⁿ



年齢別 感受性者率(HI価<8) & 風疹患者数 2013年1~6月



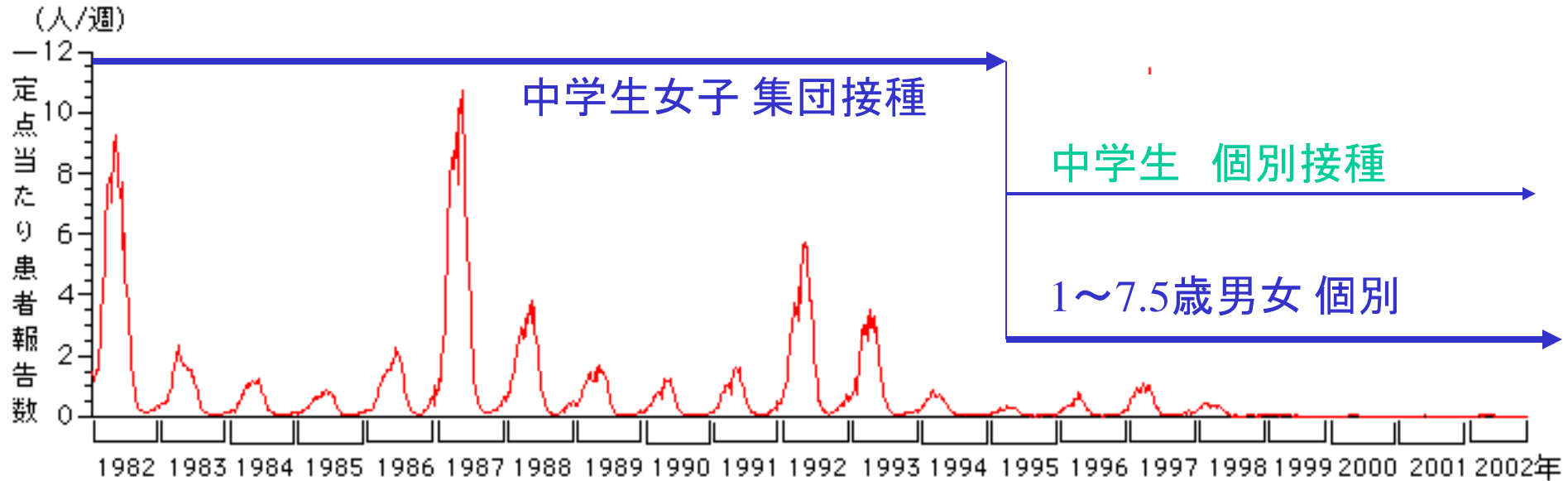
年齢別 風疹抗体抗体保有率 (HI価 ≥ 8) 2008年1月～2013年6月



論文投稿中

ワクチン接種と自然感染

風疹患者報告数の推移, 1982~2002年 (感染症発生動向調査)



(2003年1月31日現在報告数)

MMRワクチン
1~6歳児

IASR

Infectious Agents Surveillance Report

1982、87、92-3年 全国流行
患者の半数は5~9歳

2013年1~6月検査検体

← 第4期接種

中学生 集団接種 →

