

報道関係者 各位

平成 27 年 8 月 21 日

【照会先】

保険局 医療介護連携政策課

医療費適正化対策推進室

室 長 安藤 公一 (内線 3176)

室長補佐 光行 栄子 (内線 3180)

主 査 近藤 亮平 (内線 3179)

(代表電話) 03(5253)1111

(直通電話) 03(3595)2164

平成 25 年度 特定健康診査・特定保健指導の実施状況

～特定健康診査の実施率は 47.6%～

厚生労働省では、このたび、平成 25 年度の「特定健康診査・特定保健指導の実施状況」を取りまとめましたので公表します。

これは、平成 20 年度から、40 歳から 74 歳までの被保険者と被扶養者を対象に、メタボリックシンドロームに着目した健康診査・保健指導を実施することが、医療保険者に対し義務付けられたことから、厚生労働省において、保険者からの実施状況に関する報告内容を精査し、取りまとめたものです。

特定健康診査・特定保健指導の実施率は、着実に向上しているものの、依然として低い状況にあります。

今年度から医療保険者において実施しているデータヘルスは、データ分析に基づき、特定健診・保健指導などの保健事業を効果的に実施していくものですが、このデータヘルスの取組をさらに推進していくことで、特定健診・保健指導の実施率の向上に努めてまいります。

【実施状況結果のポイント】

1. 特定健康診査の実施率 (別添 P1、表 1)

- ・特定健康診査の対象者数は約 5,327 万人 (平成 24 年度約 5,281 万人)、受診者数は約 2,537 万人 (同 2,440 万人)。
- ・実施率は 47.6% (平成 24 年度と比べて 1.4 ポイント向上)。

2. 特定保健指導の実施率 (別添 P5、表 6)

- ・特定保健指導の対象者[※]数は約 430 万人 (同約 432 万人) で、健診受診者に占める割合は 16.9% (同 17.7%)。
- ・特定保健指導の終了者数は約 76 万人 (同約 71 万人) で、保健指導対象者に占める割合は 17.7% (平成 24 年度と比べ 1.3 ポイント向上)。

※ 特定健康診査の結果から、生活習慣の改善が必要とされた人を指します。

3. メタボリックシンドロームの該当者及び予備群の減少率 (別添 P9)

- ・メタボリックシンドロームの該当者及び予備群は、対 20 年度比で 3.47%減少。

平成 25 年度特定健康診査・特定保健指導の実施状況について

I. 趣旨

高齢者の医療の確保に関する法律(昭和 57 年法律第 80 号)に基づき、平成 20 年度から、特定健康診査・特定保健指導制度が開始されたところであるが、実施主体である保険者は、社会保険診療報酬支払基金に年度毎の実施状況を報告することとされており、今般、平成 25 年度分の報告をとりまとめたので公表する。

集計対象の保険者数は、下表の保険者に全国健康保険協会及び船員保険を加えた 3,391 保険者である。

保険者数	市町村国保(全体)※1			国保組合	健康保険組合(全体)※2		共済組合	合計	
	大	中	小		総合	単一			
1,738	28	834	876	164	1,402	260	1,142	85	3,389

※1 市町村国民健康保険のうち、「大」「中」「小」とあるのは、各市町村国保の特定健診対象者数に応じた規模別に集計したものである。

「大」…特定健診対象者数が 10 万人以上の大規模保険者

「中」…特定健診対象者数が 5 千人以上 10 万人未満の中規模保険者

「小」…特定健診対象者数が 5 千人未満の小規模保険者

※2 健康保険組合のうち、「総合」「単一」とあるのは、健康保険組合の設立形態に応じて集計したものである。

「単一」…健康保険法第 11 条 1 項の規定に基づき設立された保険者

「総合」…健康保険法第 11 条 2 項の規定に基づき設立された保険者

II. 実施状況の概要

1. 特定健康診査の実施率

(1) 全体の実施率

平成 25 年度の特定健康診査の対象者数^{※3}は約 5,327 万人、受診者数^{※4}は約 2,537 万人であり、特定健康診査の実施率は 47.6%であった。平成 24 年度と比較して、1.4 ポイント向上した。(表 1)

特定健康診査の実施率の保険者の分布状況は、図 1 のとおりである。

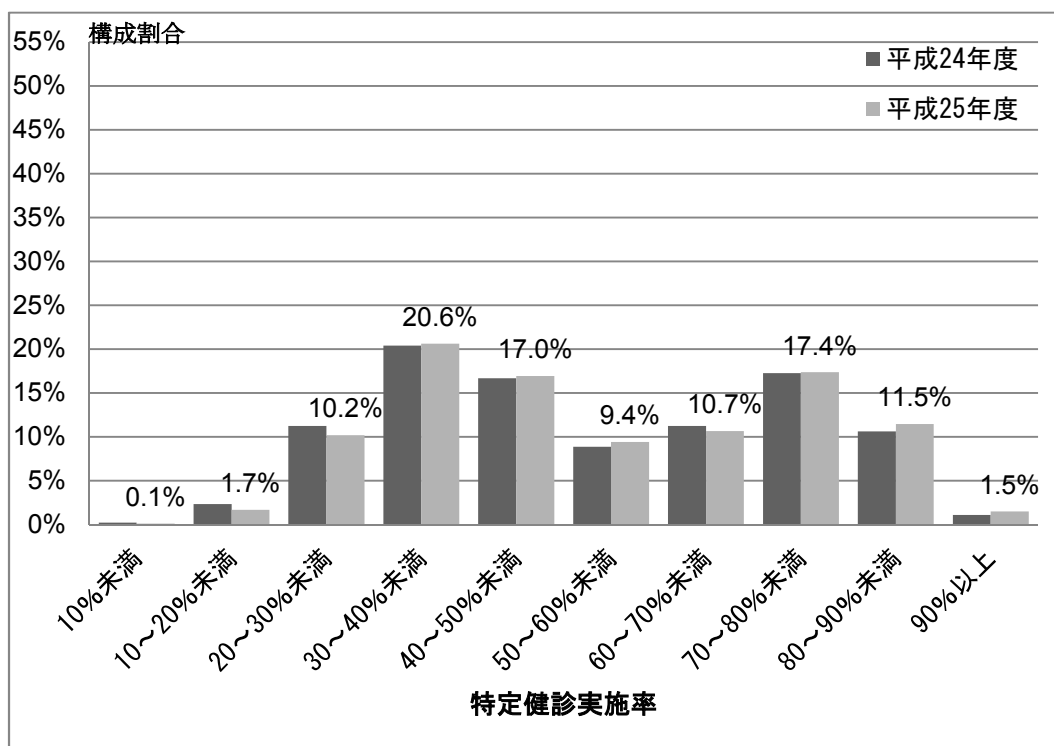
※3 対象者数:当該年度の 4 月 1 日における加入者であって、当該年度において 40 歳以上 74 歳以下に達する者のうち、年度途中における異動者(加入、脱退)及び平成 20 年厚生労働省告示第 3 号に規定する各項目のいずれかに該当する者(妊産婦等)と保険者が確認できた者を除いた者の数。

※4 受診者数:特定健康診査における基本的な健診項目を全て実施した者の数

表 1 特定健康診査の実施率(全体)

	対象者数	受診者数	特定健康診査実施率
25 年度	53,267,875	25,374,874	47.6%
24 年度	52,806,123	24,396,035	46.2%
23 年度	52,534,157	23,465,995	44.7%
22 年度	52,192,070	22,546,778	43.2%
21 年度	52,211,735	21,588,883	41.3%
20 年度	51,919,920	20,192,502	38.9%

図1 特定健康診査実施率の分布（保険者の構成割合）



(2) 性・年齢階級別の実施率

年齢階級別の特定健康診査の実施率は、40～50歳代で高かった。

また、性別は、男性が52.8%、女性が42.6%で男性の方が高かった。

男性は平成20年度～24年度と同様に60歳未満で高く、60歳以上で低くなる傾向が見られた。女性は年齢による実施率に大きな差は見られなかった。(表2)

表2 特定健康診査の実施率（性・年齢階級別）

		40～74歳							
		40～44歳	45～49歳	50～54歳	55～59歳	60～64歳	65～69歳	70～74歳	
25年度	全体	47.6%	52.1%	52.9%	53.6%	51.1%	42.6%	40.0%	41.2%
	男性	52.8%	60.5%	61.3%	61.6%	58.4%	45.9%	39.2%	40.0%
	女性	42.6%	43.1%	44.1%	45.4%	43.7%	39.5%	40.7%	42.3%
24年度	全体	46.2%	50.3%	51.6%	51.8%	49.1%	40.9%	39.3%	40.5%
	男性	51.4%	58.9%	60.3%	59.9%	56.4%	43.9%	38.4%	39.3%
	女性	41.1%	41.2%	42.4%	43.5%	41.8%	38.0%	40.1%	41.4%
23年度	全体	44.7%	49.0%	50.3%	49.9%	47.1%	39.1%	38.2%	39.1%
	男性	49.9%	57.8%	59.3%	58.0%	54.3%	41.9%	37.0%	38.0%
	女性	39.5%	39.7%	41.0%	41.5%	39.8%	36.5%	39.2%	40.1%
22年度	全体	43.2%	47.4%	48.8%	48.1%	45.1%	37.7%	37.3%	38.0%
	男性	48.5%	56.5%	58.0%	56.4%	52.3%	40.2%	35.9%	36.9%
	女性	38.1%	37.9%	39.3%	39.7%	37.9%	35.3%	38.6%	38.9%
21年度	全体	41.3%	45.4%	46.6%	45.6%	42.4%	36.1%	36.4%	37.0%
	男性	46.5%	54.4%	55.7%	53.7%	49.3%	38.4%	34.8%	35.9%
	女性	36.4%	35.8%	37.0%	37.2%	35.6%	34.0%	37.8%	37.9%
20年度	全体	38.9%	42.0%	43.1%	41.9%	39.1%	34.3%	35.6%	36.3%
	男性	43.1%	50.2%	51.2%	49.0%	44.7%	35.6%	33.7%	35.0%
	女性	34.8%	33.3%	34.5%	34.7%	33.4%	33.1%	37.3%	37.4%

(3) 保険者の種類別の実施率

平成25年度の特定健康診査の実施率は、全ての保険者の種類において、平成24年度と比較して向上している。

保険者の種類別の実施率は、健康保険組合や共済組合において高く、市町村国保や国保組合、全国健康保険協会、船員保険において低いという二極構造となっている。(表3)

保険者の種類別の性・年齢階級別の実施率では、被用者保険において、男性より女性の実施率が低く、また、被保険者・被扶養者別の実施率では、被扶養者の実施率が低くなっており、被用者保険の被扶養者に対する受診促進のための対策が引き続き必要と考えられる。(表4、5)

保険者の種類別（全国健康保険協会、船員保険を除く。）の特定健康診査実施率分布状況は、図6-1～図9（後掲）のとおりである。

表3 特定健康診査の実施率（保険者の種類別）

	市町村国保(全体)※1			国保組合	全国健康 保険協会	船員保険	健康保険組合(全体)※2		共済組合		
	大	中	小				総合	単一			
25年度	34.2%	27.9%	35.7%	39.9%	44.0%	42.6%	40.1%	71.8%	67.6%	74.1%	73.7%
24年度	33.7%	27.6%	35.2%	39.3%	42.6%	39.9%	38.9%	70.1%	65.2%	72.6%	72.7%
23年度	32.7%	27.1%	34.0%	37.6%	40.6%	36.9%	35.3%	69.2%	65.0%	71.3%	72.4%
22年度	32.0%				38.6%	34.5%	34.7%	67.3%			70.9%
21年度	31.4%				36.1%	31.3%	32.1%	65.0%			68.1%
20年度	30.9%				31.8%	30.1%	22.8%	59.5%			59.9%

表4 特定健康診査の実施率（保険者の種類別・性・年齢階級別）

保険者の 種類	全体	性別	40～74 歳	40～44 歳	45～49 歳	50～54 歳	55～59 歳	60～64 歳	65～69 歳	70～74 歳
市町村国保 (全体)	34.2%	男性	30.3%	15.9%	17.3%	20.0%	22.0%	28.4%	36.5%	40.7%
		女性	37.8%	20.4%	21.9%	26.3%	31.1%	38.2%	43.2%	45.1%
市町村国保 (大)	27.9%	男性	24.4%	12.7%	13.9%	15.9%	17.3%	22.5%	29.9%	34.1%
		女性	31.1%	17.1%	18.2%	21.3%	24.9%	31.2%	35.9%	38.1%
市町村国保 (中)	35.7%	男性	31.6%	16.5%	18.0%	20.6%	22.5%	29.1%	37.8%	42.4%
		女性	39.5%	21.3%	22.8%	27.4%	32.2%	39.6%	45.0%	47.2%
市町村国保 (小)	39.9%	男性	36.2%	22.3%	23.8%	27.0%	28.7%	35.1%	42.2%	44.4%
		女性	43.5%	26.3%	28.9%	33.5%	38.3%	44.7%	48.4%	48.0%
国保組合	44.0%	男性	49.3%	50.8%	51.9%	50.5%	51.1%	50.2%	45.3%	41.6%
		女性	37.7%	35.7%	37.4%	38.6%	38.8%	39.2%	38.4%	35.1%
全国健康 保険協会	42.6%	男性	50.1%	54.2%	53.6%	54.0%	52.8%	46.5%	38.2%	27.5%
		女性	35.2%	35.5%	37.4%	39.7%	38.4%	33.2%	26.5%	20.4%
船員保険	40.1%	男性	55.9%	63.0%	61.8%	61.9%	58.2%	48.9%	43.3%	35.1%
		女性	15.4%	14.5%	13.3%	17.3%	17.7%	15.3%	14.5%	10.3%
健康保険 組合(全体)	71.8%	男性	85.1%	88.2%	89.0%	89.0%	87.9%	79.0%	61.3%	48.7%
		女性	57.0%	58.2%	59.6%	60.3%	58.5%	52.9%	44.0%	32.8%
健保組合 (総合)	67.6%	男性	79.9%	82.8%	82.5%	82.5%	81.8%	75.1%	62.8%	48.1%
		女性	54.1%	56.0%	57.4%	57.5%	55.4%	49.1%	38.2%	26.3%
健保組合 (単一)	74.1%	男性	87.8%	91.5%	92.2%	92.1%	90.8%	81.0%	60.5%	49.0%
		女性	58.6%	59.4%	60.7%	61.8%	60.0%	55.0%	47.2%	36.7%
共済組合	73.7%	男性	86.2%	88.5%	89.8%	89.3%	88.7%	71.2%	54.7%	41.2%
		女性	60.6%	60.5%	60.8%	62.8%	65.8%	53.7%	40.1%	36.8%

表5 特定健康診査の実施率（被保険者・被扶養者別）

	被用者保険全体			全国健康保険協会			健康保険組合			共済組合		
		被保険者	被扶養者		被保険者	被扶養者		被保険者	被扶養者		被保険者	被扶養者
25年度	58.1%	68.4%	31.9%	42.6%	51.4%	17.6%	71.8%	84.0%	44.5%	73.7%	87.4%	38.9%

※被保険者・被扶養者別の実施率は、「医療保険に関する基礎調査～平成24年度の医療費等の状況～（保険局調査課）」を用いて、被保険者・被扶養者別の特定健診対象者数を推計し、算出している。

2. 特定保健指導の実施率

(1) 全体の特定保健指導対象者の割合・実施率

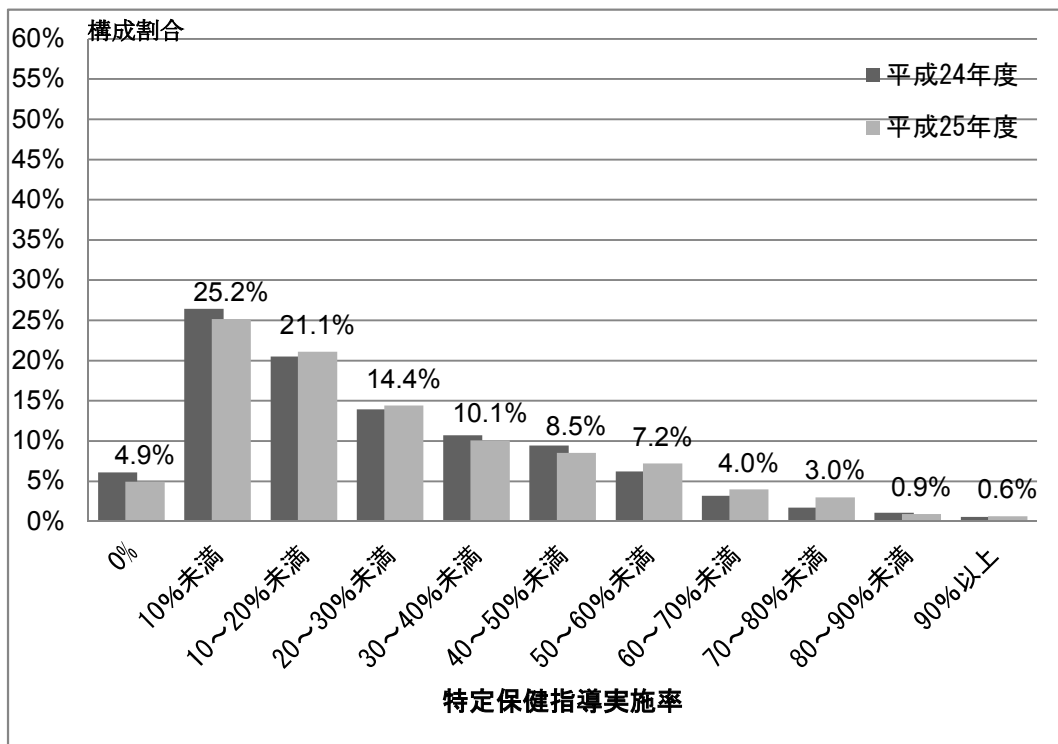
平成 25 年度に特定健康診査を受けた者のうち、特定保健指導の対象者になった者の割合は、16.9%であった。特定保健指導対象者のうち特定保健指導を終了した者の割合（以下「特定保健指導実施率」という。）は 17.7%であり、平成 24 年度の特定保健指導実施率（16.4%）と比較して、1.3 ポイント向上した。（表 6）

特定保健指導の実施率の分布状況は、図 2 のとおりである。

表 6 特定保健指導の対象者の割合及び特定保健指導実施率（全体）

	特定保健指導対象者数(人)	特定保健指導対象者割合	特定保健指導終了者数(人)	特定保健指導実施率
25 年度	4,295,816	16.9%	759,982	17.7%
24 年度	4,317,834	17.7%	707,558	16.4%
23 年度	4,271,235	18.2%	642,819	15.0%
22 年度	4,125,690	18.3%	540,942	13.1%
21 年度	4,086,952	18.9%	503,712	12.3%
20 年度	4,010,717	19.9%	308,222	7.7%

図 2 特定保健指導実施率の分布（保険者の構成割合）



(2) 性・年齢階級別の実施率

年齢階級別の特定保健指導実施率は、40～44歳で14.8%と最も低く、45～64歳までは大きな差はないが、65歳以上で相対的に高くなっている。

性別の実施率は、男性女性ともに17.7%であった。

平成20年度～24年度と同様に、男性は65歳以上が65歳未満と比較して、女性は60歳以上が60歳未満と比較して、相対的に高くなっている。(表7)

表7 特定保健指導実施率(性・年齢階級別)

		40～74歳							
		40～44歳	45～49歳	50～54歳	55～59歳	60～64歳	65～69歳	70～74歳	
25年度	全体	17.7%	14.8%	17.0%	17.6%	17.5%	16.5%	22.5%	25.9%
	男性	17.7%	15.2%	17.5%	18.2%	17.9%	15.8%	21.4%	25.4%
	女性	17.7%	12.1%	14.4%	15.3%	16.1%	18.5%	24.9%	26.8%
24年度	全体	16.4%	13.5%	16.0%	16.5%	16.4%	15.2%	20.3%	22.8%
	男性	16.4%	13.9%	16.6%	17.1%	16.8%	14.6%	19.4%	22.8%
	女性	16.2%	11.2%	13.3%	13.9%	14.9%	17.0%	22.1%	22.6%
23年度	全体	15.0%	12.2%	14.6%	14.9%	14.5%	13.9%	20.1%	22.3%
	男性	14.9%	12.5%	15.0%	15.2%	14.7%	12.9%	19.3%	22.5%
	女性	15.6%	10.2%	12.4%	13.2%	13.8%	16.4%	21.7%	22.1%
22年度	全体	13.1%	10.3%	12.0%	12.2%	12.2%	13.0%	19.5%	19.8%
	男性	12.7%	10.5%	12.2%	12.4%	12.1%	11.7%	18.7%	20.0%
	女性	14.6%	9.1%	10.7%	11.4%	12.8%	16.7%	21.2%	19.5%
21年度	全体	12.3%	9.3%	10.9%	10.8%	10.9%	12.6%	19.4%	19.8%
	男性	11.7%	9.4%	11.0%	10.8%	10.5%	10.9%	18.5%	20.2%
	女性	14.6%	8.4%	10.3%	11.0%	12.6%	17.0%	21.0%	19.3%
20年度	全体	7.7%	5.3%	5.9%	6.0%	6.2%	8.7%	13.7%	13.8%
	男性	7.1%	5.4%	6.1%	6.0%	5.9%	7.2%	13.1%	14.1%
	女性	9.4%	4.5%	5.1%	5.7%	7.3%	11.9%	14.6%	13.2%

(3) 保険者の種類別の実施率

保険者の種類別の特定保健指導実施率は、市町村国保（小）で 36.0%と最も高く、次いで市町村国保（中）が 23.2%であった。今後も、全般的に実施率の向上のための取組を推進していく必要がある。（表 8）

保険者の種類別（全国健康保険協会、船員保険を除く。）の特定保健指導実施率の分布状況は図 10-1～図 13（後掲）のとおりである。特定保健指導実施率が 0%の保険者数は年々減少しているものの、国保組合の 17.1%、健康保険組合（単一）の 9.6%の保険者などが依然として該当している。保険者種類別・性・年齢階級別の実施率は、市町村国保では、65 歳までの男性の実施率が女性と比較して特に低い。一方、健康保険組合、共済組合では、40～50 歳代の女性の実施率が男性と比較して特に低いなど、保険者種類間で違いが見られる。（表 9）

表 8 特定保健指導の実施率（保険者の種類別）

	市町村国保(全体)			国保組合	全国健康 保険協会	船員保険	健康保険組合(全体)		共済組合		
	大	中	小				総合	単一			
25 年度	22.5%	13.0%	23.2%	36.0%	9.0%	15.3%	7.1%	18.0%	10.1%	22.1%	15.7%
24 年度	19.9%	11.8%	20.4%	32.0%	9.5%	12.8%	6.3%	18.1%	9.6%	22.5%	13.7%
23 年度	19.4%	12.0%	19.9%	30.2%	8.3%	11.5%	6.5%	16.7%	8.9%	20.5%	10.6%
22 年度	19.3%				7.7%	7.4%	6.3%	14.5%			8.7%
21 年度	19.5%				5.5%	7.3%	5.8%	12.2%			7.9%
20 年度	14.1%				2.4%	3.1%	6.6%	6.8%			4.2%

表9 特定保健指導実施率（保険者の種類別・性・年齢階級別）

保険者の種類	全体	性別	年齢階級別							
			40～74歳	40～44歳	45～49歳	50～54歳	55～59歳	60～64歳	65～69歳	70～74歳
市町村国保（全体）	22.5%	男性	20.8%	11.7%	13.5%	14.4%	15.5%	17.4%	24.8%	27.5%
		女性	25.8%	16.3%	18.7%	20.7%	22.6%	24.3%	28.6%	28.9%
市町村国保（大）	13.0%	男性	12.1%	7.2%	8.7%	8.4%	8.6%	9.7%	13.4%	16.8%
		女性	14.7%	10.5%	11.1%	13.1%	12.2%	13.5%	15.6%	16.8%
市町村国保（中）	23.2%	男性	21.4%	11.7%	13.3%	14.3%	15.3%	17.4%	25.6%	28.7%
		女性	26.6%	16.3%	18.9%	20.4%	22.7%	24.6%	29.8%	30.3%
市町村国保（小）	36.0%	男性	33.4%	22.4%	24.8%	25.1%	25.4%	27.6%	40.9%	44.3%
		女性	40.9%	28.5%	32.2%	33.4%	35.4%	38.1%	45.7%	46.9%
国保組合	9.0%	男性	9.5%	7.7%	9.5%	9.9%	9.7%	10.0%	10.7%	12.2%
		女性	6.8%	3.7%	4.4%	5.3%	6.1%	8.8%	9.3%	11.5%
全国健康保険協会	15.3%	男性	15.4%	13.2%	15.3%	16.2%	16.5%	15.7%	19.7%	20.6%
		女性	14.7%	12.3%	15.1%	16.2%	16.5%	13.9%	13.4%	9.4%
船員保険	7.1%	全体	7.1%	6.7%	8.8%	7.5%	6.2%	6.4%	7.7%	7.1%
健康保険組合（全体）	18.0%	男性	18.8%	17.3%	20.0%	20.8%	20.3%	16.0%	12.2%	8.4%
		女性	14.0%	12.4%	14.6%	15.2%	15.1%	12.9%	12.4%	9.8%
健保組合（総合）	10.1%	男性	10.4%	9.3%	10.4%	11.0%	11.2%	10.7%	12.4%	10.6%
		女性	8.9%	7.3%	9.1%	9.4%	9.9%	9.6%	10.0%	7.7%
健保組合（単一）	22.1%	男性	23.2%	22.1%	24.7%	25.6%	24.6%	18.6%	12.1%	7.5%
		女性	16.6%	15.5%	17.6%	17.9%	17.4%	14.5%	13.4%	10.7%
共済組合	15.7%	男性	16.9%	16.1%	17.3%	17.7%	17.9%	13.8%	8.7%	8.0%
		女性	10.0%	9.1%	10.3%	10.6%	10.5%	10.2%	6.3%	3.5%

（注）船員保険の性・年齢階級別実施率については、極端に実施率が低い性・年齢階級があり、そのことによる個人の識別可能性の観点から、年齢階級別実施率のみを掲載している。

3. メタボリックシンドロームの該当者及び予備群の減少率^{※5}

(1) メタボリックシンドローム該当者及び予備群の減少率 (20 年度比)

メタボリックシンドローム該当者及び予備群の減少率は、特定健診受診者（40 歳～74 歳）に占めるメタボリックシンドローム該当者及び予備群の割合について、20 年度比の増減を算出したものであり、国民全体のメタボリックシンドロームの状況を示しているものと考えられる。

平成 25 年度のメタボリックシンドローム該当者及び予備群の減少率は 3.47%であり、メタボリックシンドローム該当者及び予備群はわずかに減少している。

(2) 非服薬者のうちのメタボリックシンドローム該当者及び予備群の減少率 (20 年度比)

非服薬者のうちのメタボリックシンドローム該当者及び予備群の減少率は、服薬をしていない特定健診受診者に占めるメタボリックシンドローム該当者及び予備群の割合について、20 年度比の増減を算出したものである。特定保健指導の対象者が、服薬をしていない特定健診受診者から選定されることから、当該減少率は特定健診・保健指導の制度の効果を一定程度示しているものと考えられる。

平成 25 年度の非服薬者のうちのメタボリックシンドローム該当者及び予備群の減少率^{※7}は 12.67%であり、減少している。

また、他方で、服薬者のうちのメタボリックシンドローム該当者及び予備群の減少率は▲1.71%であり、わずかに増加している。

なお、非服薬者及び服薬者のうちのメタボリックシンドローム該当者及び予備群の減少率は、性・年齢階級ごとに算出したメタボリックシンドローム該当者及び予備群の出現割合に、性・年齢階級ごとの住民基本台帳人口を乗じることで得られるメタボリックシンドローム該当者及び予備群の推定数により算出しているが、非服薬者や服薬者の人口構成の特徴が反映されていないことなど、指標の精度に課題を残している。

今後、これらの指標の精度を高めるため、「特定健診・保健指導の医療費適正化効果等の検証のためのワーキンググループ」における議論を踏まえ検討していくこととしている。

※5 次の計算式により算出。

$$\text{計算式} = \frac{\text{平成 20 年メタボリックシンドローム該当者及び予備群推定数}^{\text{※6}} - \text{平成 25 年度メタボリックシンドローム該当者及び予備群推定数}^{\text{※6}}}{\text{平成 25 年度メタボリックシンドローム該当者及び予備群推定数}^{\text{※6}}}$$

※6 特定健康診査の実施率の変化による影響及び年齢構成の変化による影響を排除するため、性別・年齢階層別(5歳階級)に各年度のメタボリックシンドローム該当者及び予備群者の出現割合を算出し、平成 25 年住民基本台帳人口に乗じて算出した推定数。

※7 「平成 24 年度特定健診・保健指導の実施状況について」における「メタボリックシンドローム該当者及び予備群のうち、高血圧症・糖尿病・脂質異常症に係る薬剤を服用している者を除いた場合の減少率 (13.8%)」は、服薬者を含む特定健診受診者全体を母数としているため、算出方法が異なる。

図3 特定保健指導対象者の選定基準

腹囲	追加リスク		④喫煙歴	対象	
	①血糖	②脂質 ③血圧		40-64歳	65-74歳
≥85cm(男性) ≥90cm(女性)	2つ以上該当		あり なし	積極的 支援	動機付け 支援
	1つ該当				
上記以外で BMI≥25	3つ該当		あり なし	積極的 支援	動機付け 支援
	2つ該当				
	1つ該当				

(注)喫煙歴の斜線欄は、階層化の判定が喫煙歴の有無に関係ないことを意味する。

- ①血糖 a 空腹時血糖 100mg/dl 以上又は b HbA1c (NGSP 値) の場合 5.6 %以上
- ②脂質 a 中性脂肪 150mg/dl 以上又は b HDL コレステロール 40mg/dl 未満
- ③血圧 a 収縮期血圧 130mmHg 以上又は b 拡張期血圧 85mmHg 以上
- ④質問票 喫煙歴あり (①から③のリスクが1つ以上の場合にのみカウント)

※糖尿病、高血圧又は脂質異常症の治療に係る薬剤を服用している者は、医療保険者による特定保健指導は行わない。

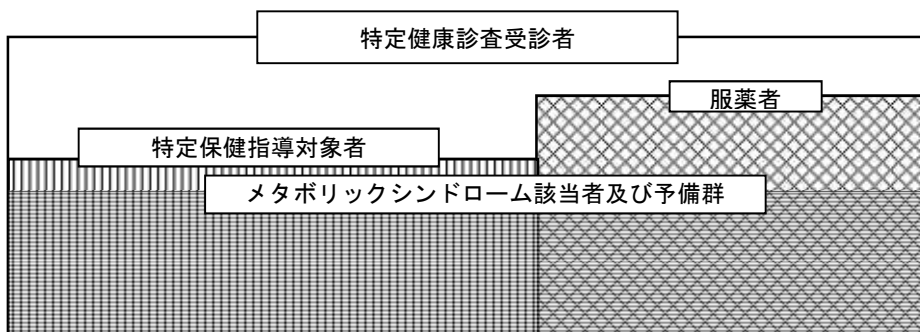
図4 メタボリックシンドロームの判定基準

腹囲	追加リスク		
	①血糖	②脂質 ③血圧	
≥85cm (男性)	2つ以上該当		メタボリックシンドローム該当者
≥90cm (女性)	1つ該当		メタボリックシンドローム予備群

- ①血糖 空腹時血糖 110 mg/dl 以上
- ②脂質 a 中性脂肪 150 mg/dl 以上 かつ・または b HDLコレステロール 40 mg/dl 未満
- ③血圧 a 収縮期血圧 130mmHg 以上 かつ・または b 拡張期血圧 85mmHg 以上

※高TG血症、低HDL-C血症、高血圧、糖尿病に対する薬剤治療を受けている場合は、それぞれの項目に含める。

図5 メタボリックシンドローム該当者及び予備群と特定保健指導対象者の関係(イメージ図)



(3) 薬剤を服用している者の割合

特定健診受診者のうち、高血圧症・糖尿病・脂質異常症の治療に係る薬剤のいずれか1種類を服用している者の割合は19.1%、いずれか2種類を服用している者の割合は7.6%、3種類の薬剤を服用している者の割合は1.3%であった。(表10)

また、メタボリックシンドローム該当者及び予備群のうち、いずれか1種類の薬剤を服用している者の割合は30.5%、いずれか2種類を服用している者の割合は14.9%、3種類を服用している者の割合は3.3%であった。(表11)

表10 特定健診受診者のうち、薬剤を服用している者の割合

1種類以上の薬剤を服用している者の割合			
	いずれか1種類の薬剤を服用している者の割合	いずれか2種類の薬剤を服用している者の割合	3種類の薬剤を服用している者の割合
28.0%	19.1%	7.6%	1.3%

表11 メタボリックシンドローム該当者及び予備群のうち、薬剤を服用している者の割合

1種類以上の薬剤を服用している者の割合			
	いずれか1種類の薬剤を服用している者の割合	いずれか2種類の薬剤を服用している者の割合	3種類の薬剤を服用している者の割合
48.8%	30.5%	14.9%	3.3%

(参考) 特定健診・保健指導の実施状況に係る留意事項

特定健診・保健指導の実施状況については、国において、レセプト情報・特定健診等情報データベースに保有している特定健診・保健指導の実績データを集計し、公表しているところである。

今般、平成20年度～25年度までの特定健診・保健指導データを対象に、当該実績データの精度の向上等を目的として、例えば、検査結果に異常な値が格納されている項目をエラーとして処理するなど、いわゆるデータクリーニングを実施した。

このため、平成25年度以降の特定健診・保健指導の実施状況については、データクリーニング実施後の実績データを用いて集計し、公表する。

Ⅲ. 実施状況の詳細(集計表・分布図)

- (1) 保険者別・性別・年齢階級別・資格区分別 実施状況結果 別表1～25 参照
- (2) 保険者種類別 特定健康診査実施率の分布 図6-1～図9
- 保険者種類別 特定保健指導実施率の分布 図10-1～図13

保険者種類別 特定健康診査実施率の分布

図 6-1 特定健康診査実施率の分布（市町村国保（全体）の構成割合）

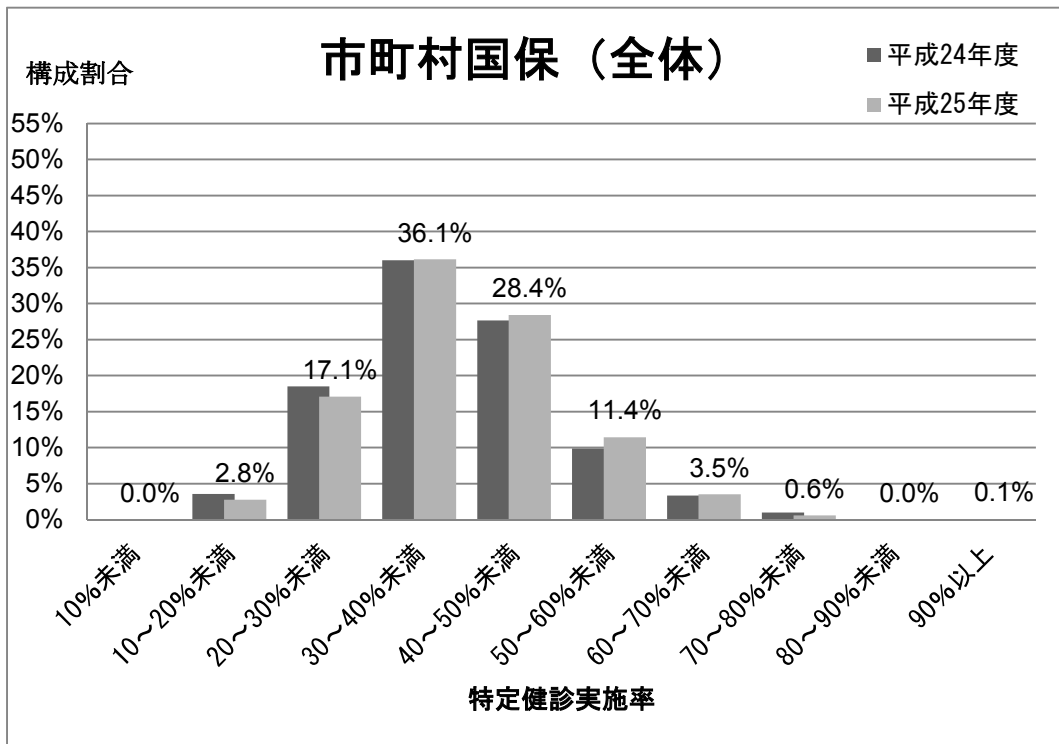


図 6-2 特定健康診査実施率の分布（市町村国保（大）の構成割合）

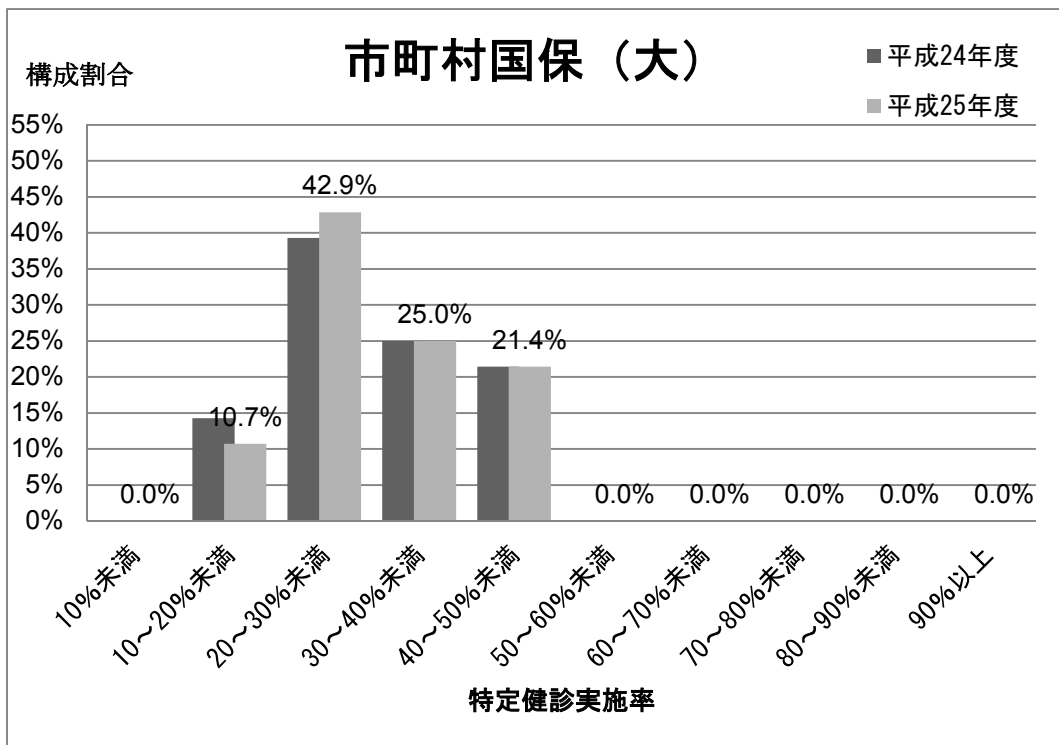


図 6-3 特定健康診査実施率の分布（市町村国保（中）の構成割合）

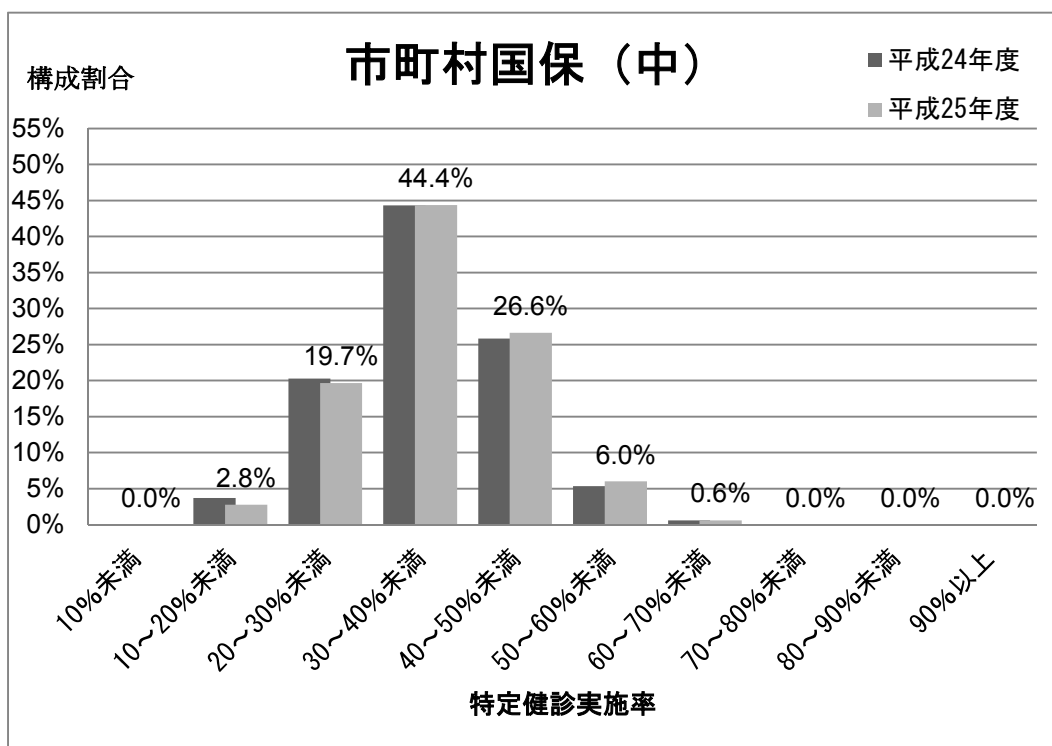


図 6-4 特定健康診査実施率の分布（市町村国保（小）の構成割合）

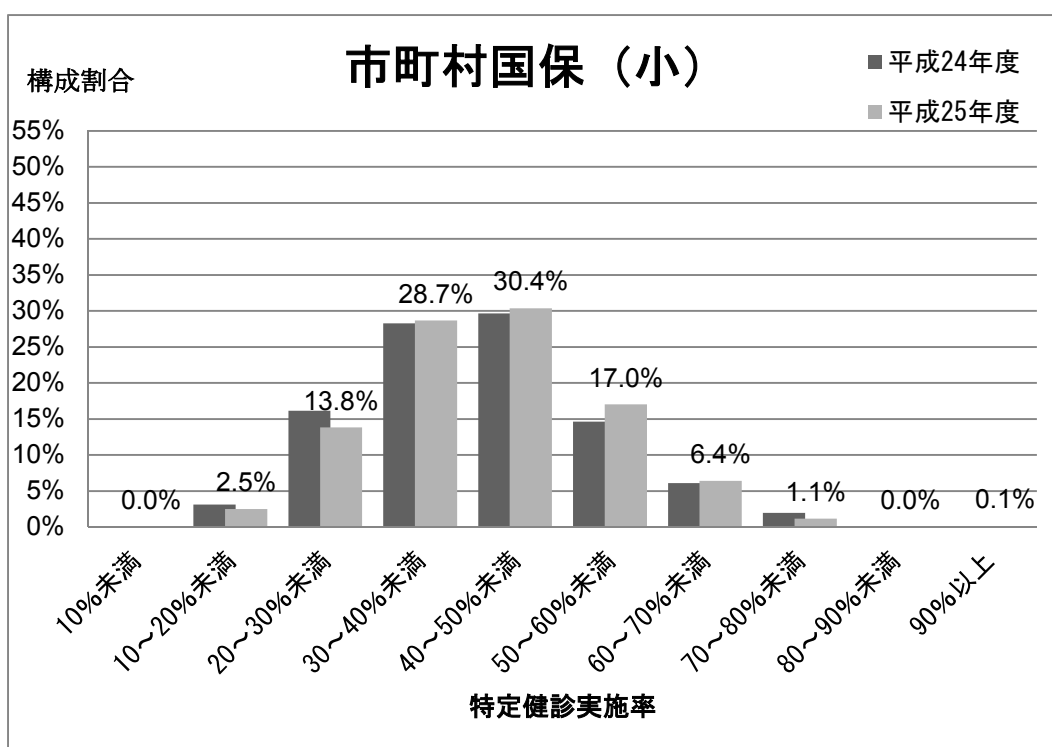


図7 特定健康診査実施率の分布（国保組合の構成割合）

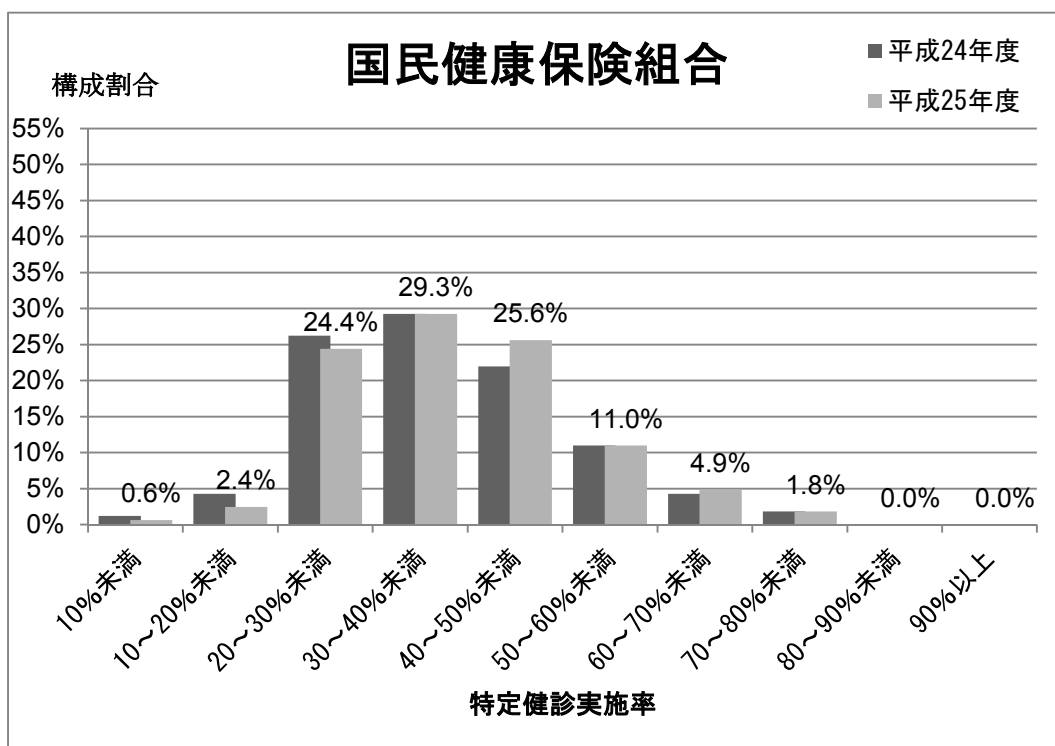


図8-1 特定健康診査実施率の分布（健保組合（全体）の構成割合）

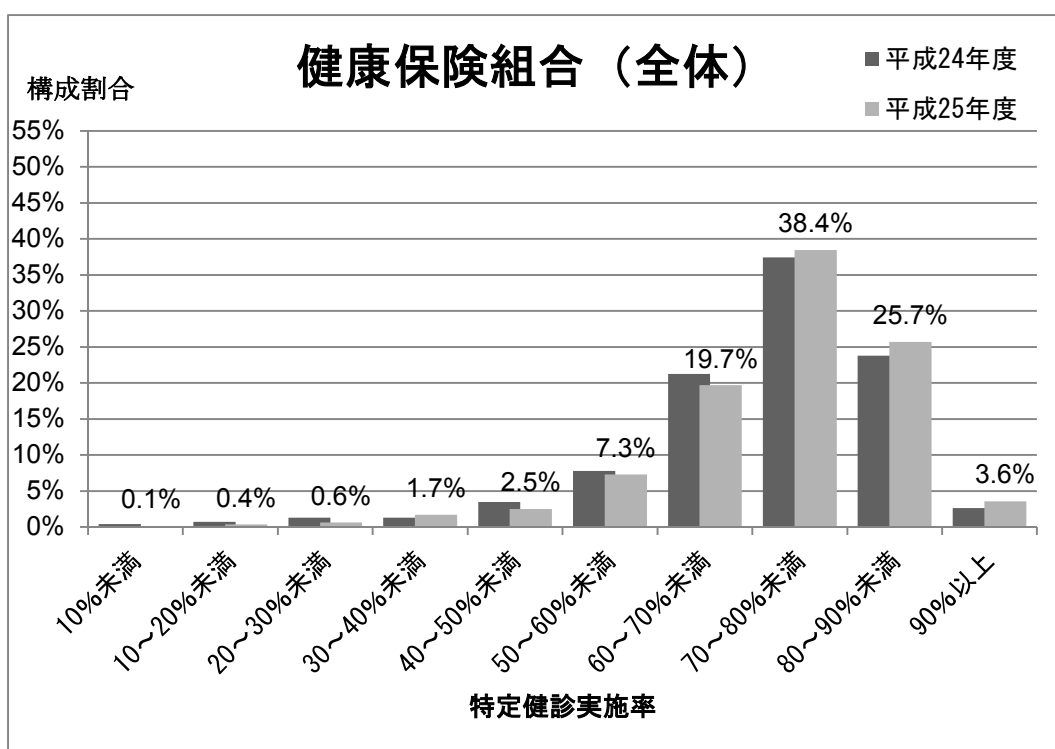


図 8-2 特定健康診査実施率の分布（健保組合（総合）の構成割合）

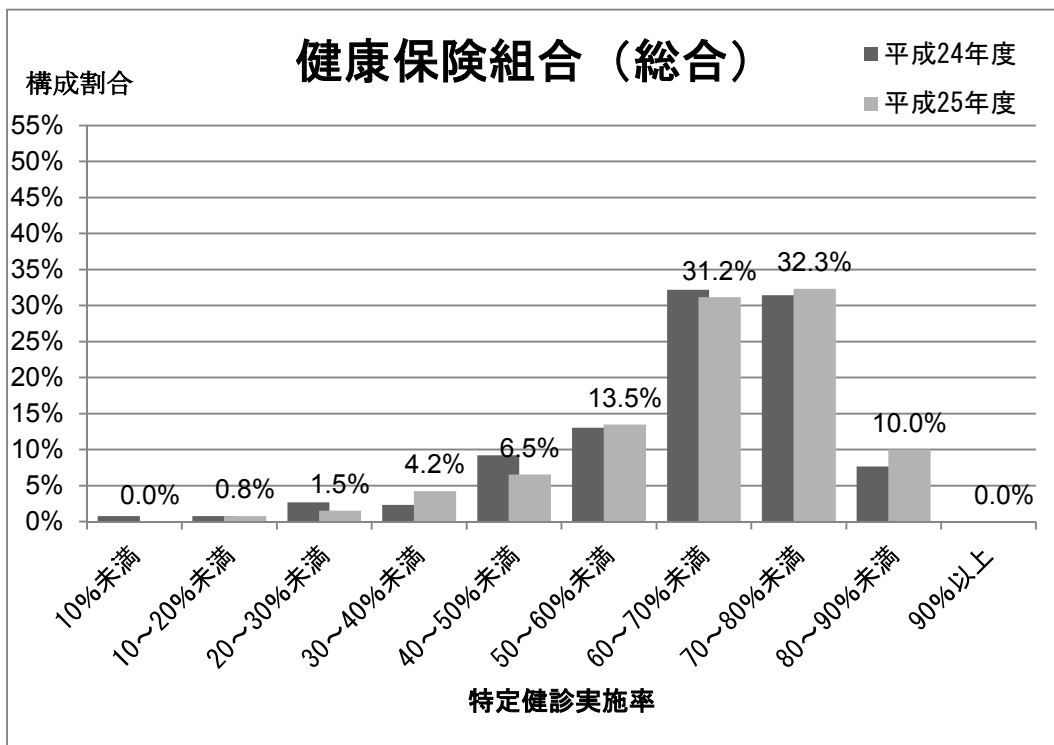


図 8-3 特定健康診査実施率の分布（健保組合（単一）の構成割合）

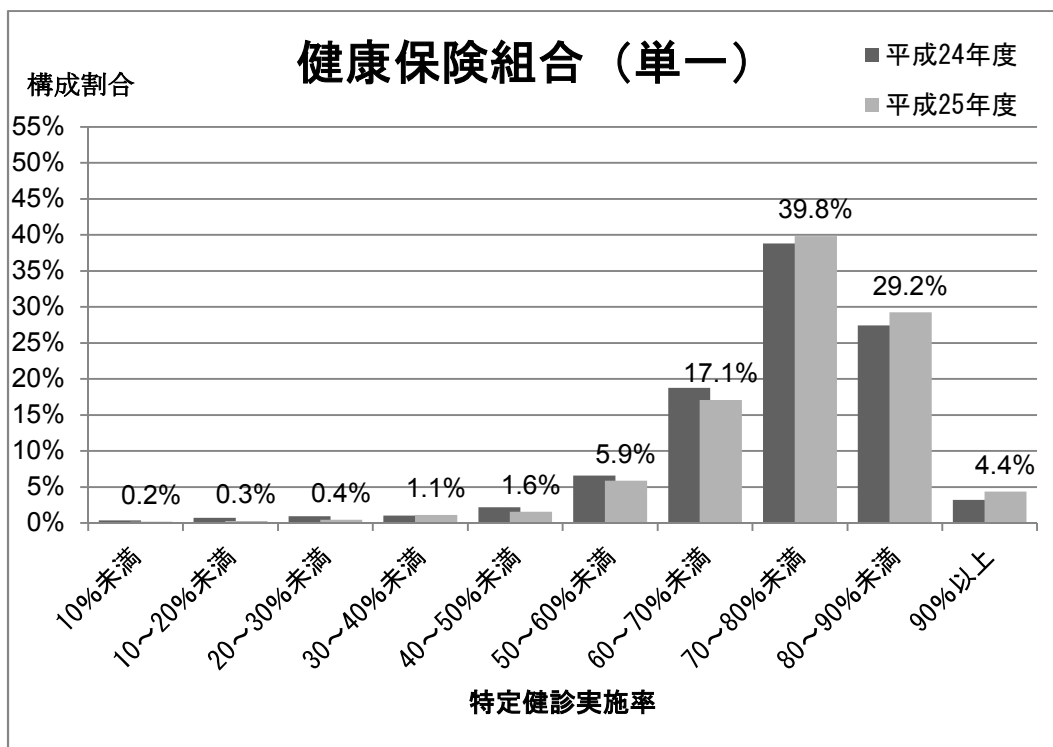
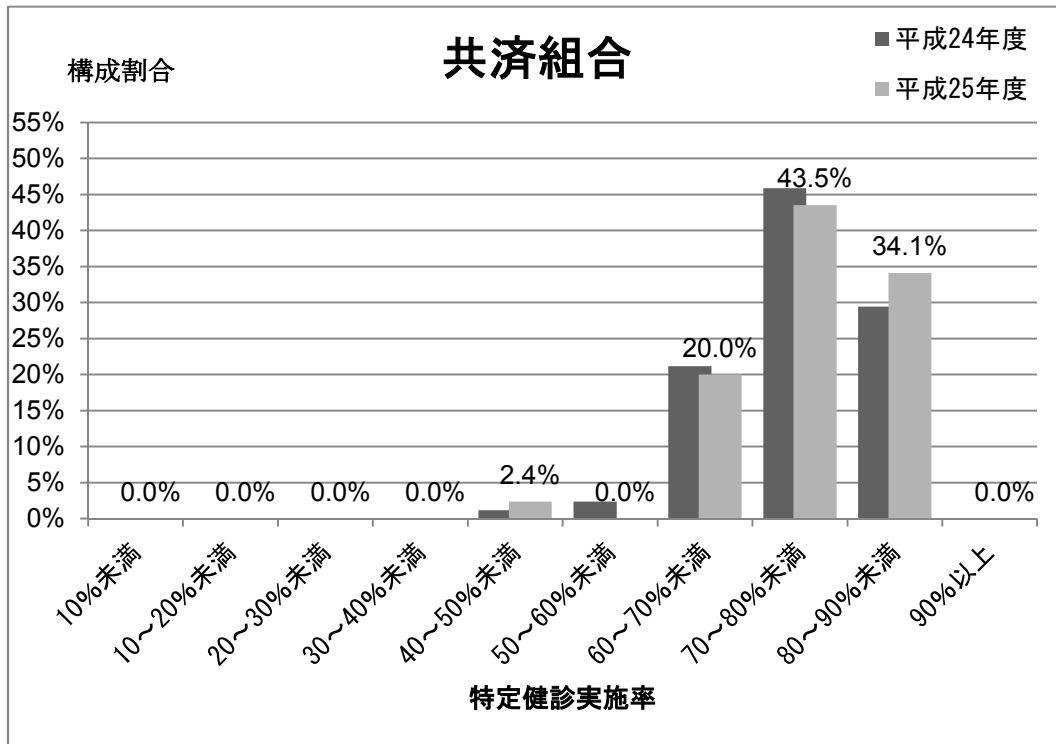


図9 特定健康診査実施率の分布（共済組合の構成割合）



保険者種類別 特定保健指導実施率の分布

図 10-1 特定保健指導実施率の分布（市町村国保（全体）の構成割合）

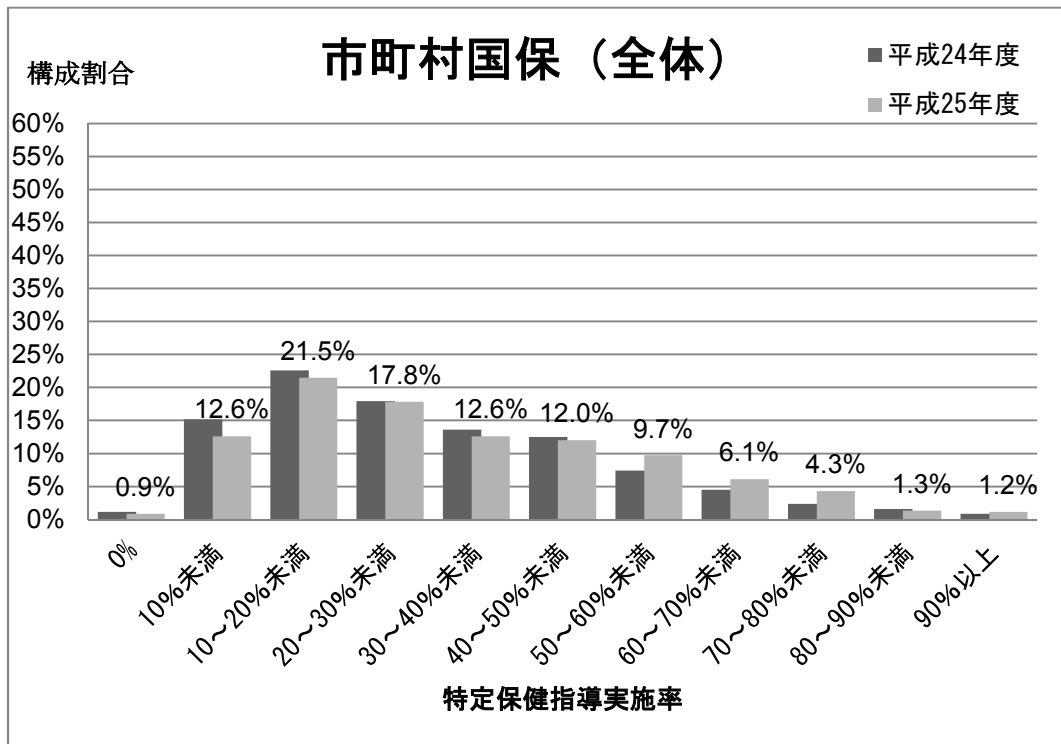


図 10-2 特定保健指導実施率の分布（市町村国保（大）の構成割合）

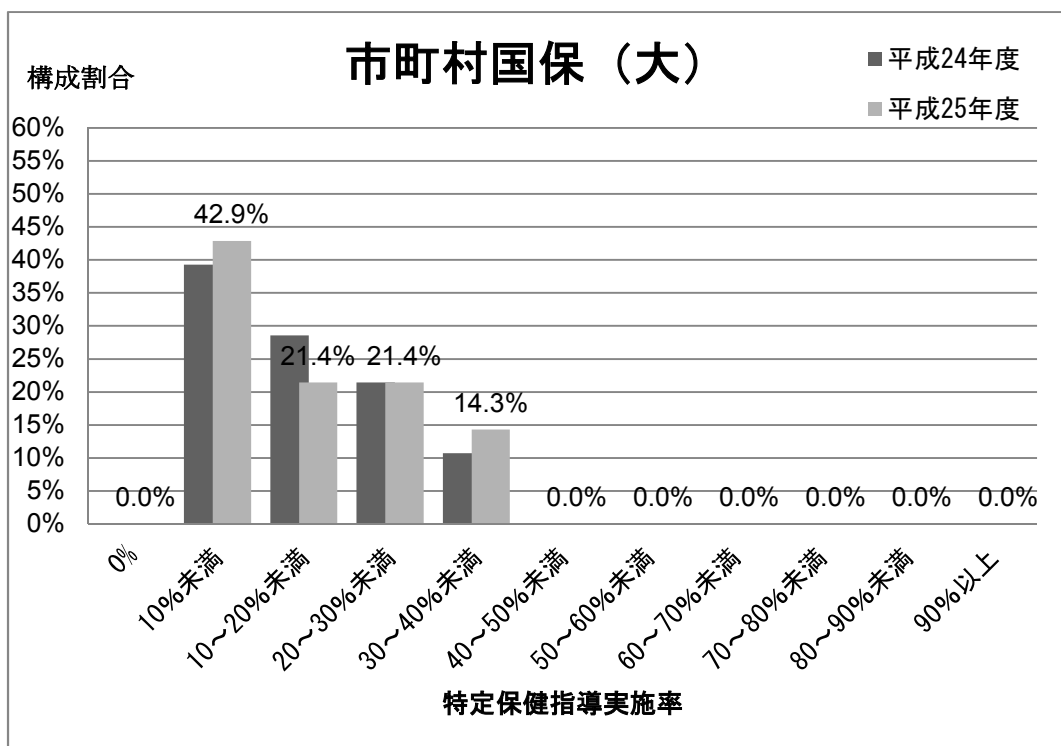


図 10-3 特定保健指導実施率の分布（市町村国保（中）の構成割合）

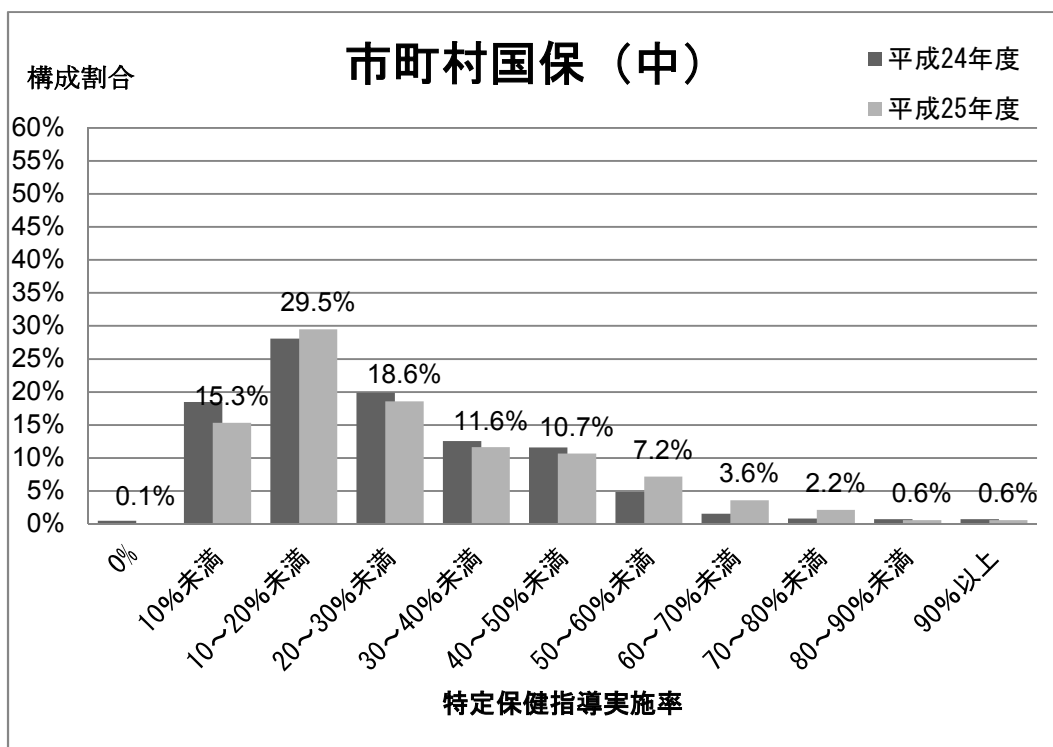


図 10-4 特定保健指導実施率の分布（市町村国保（小）の構成割合）

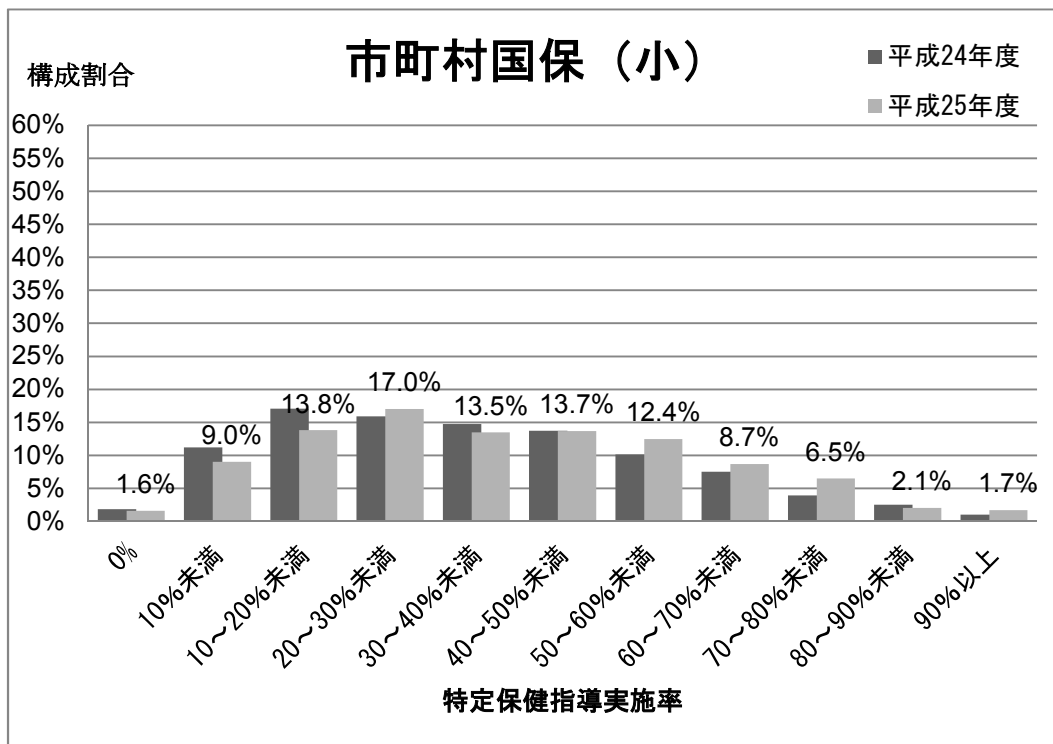


図 11 特定保健指導実施率の分布（国保組合の構成割合）

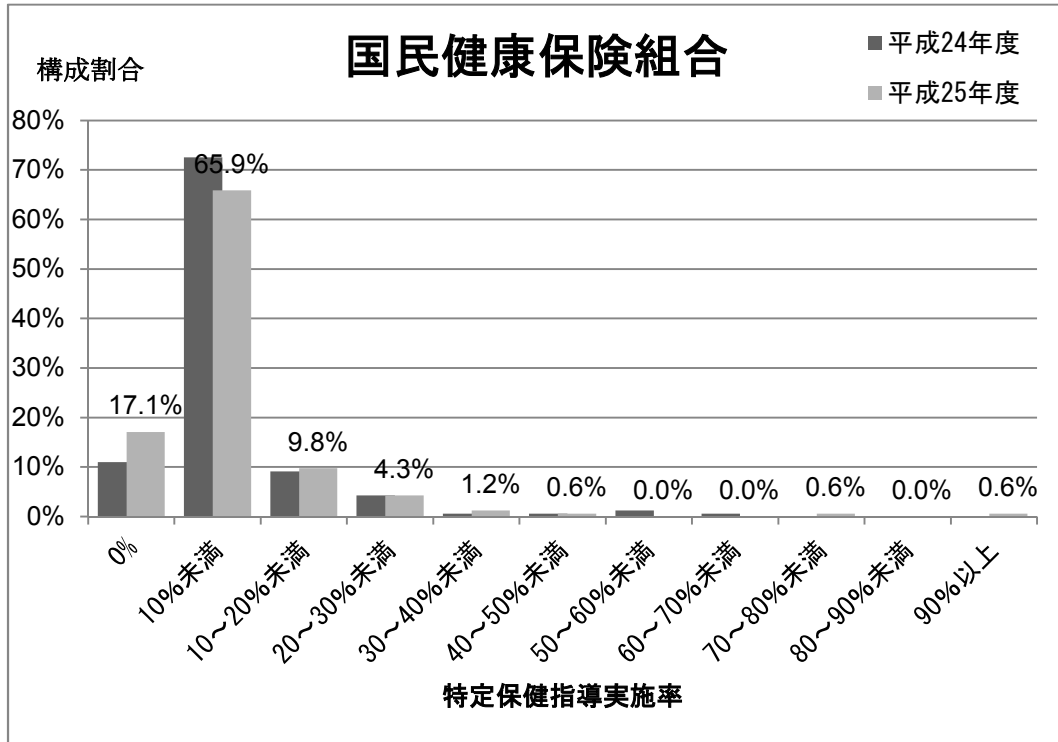


図 12-1 特定保健指導実施率の分布（健保組合（全体）の構成割合）

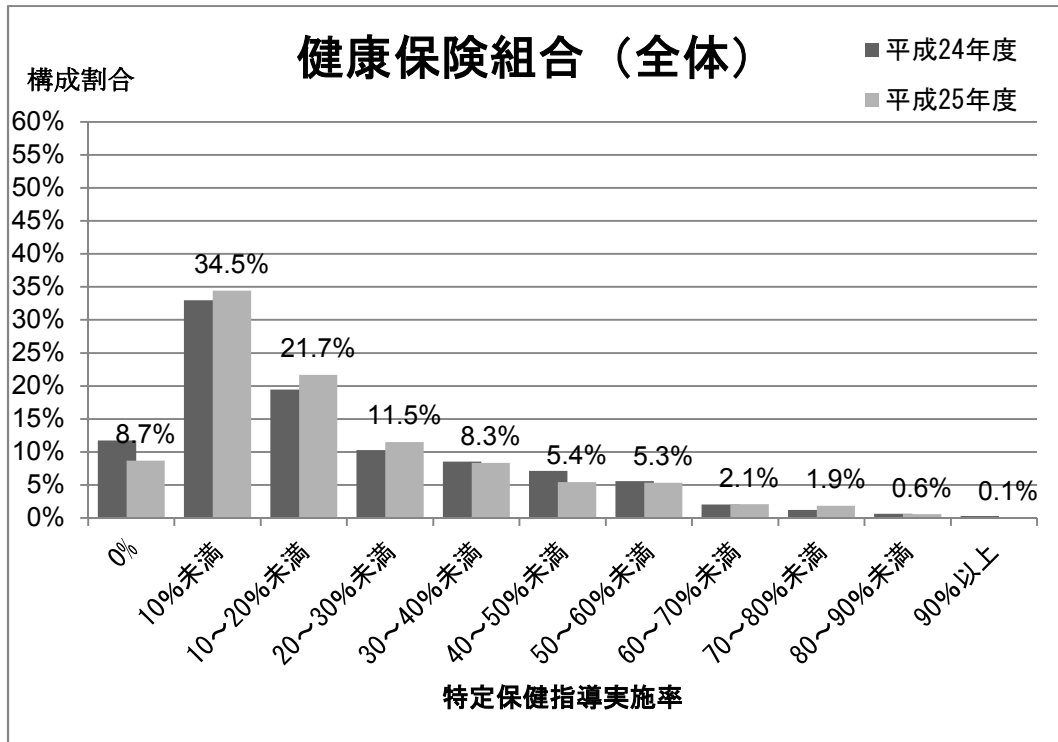


図 12-2 特定保健指導実施率の分布（健保組合（総合）の構成割合）

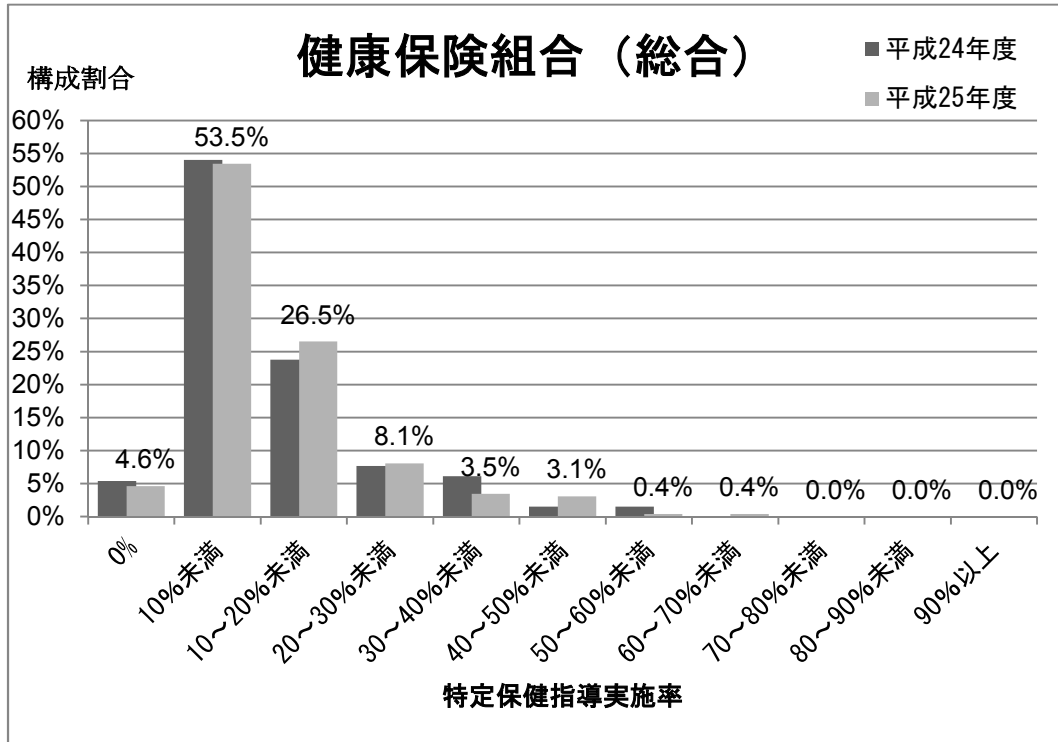


図 12-3 特定保健指導実施率の分布（健保組合（単一）の構成割合）

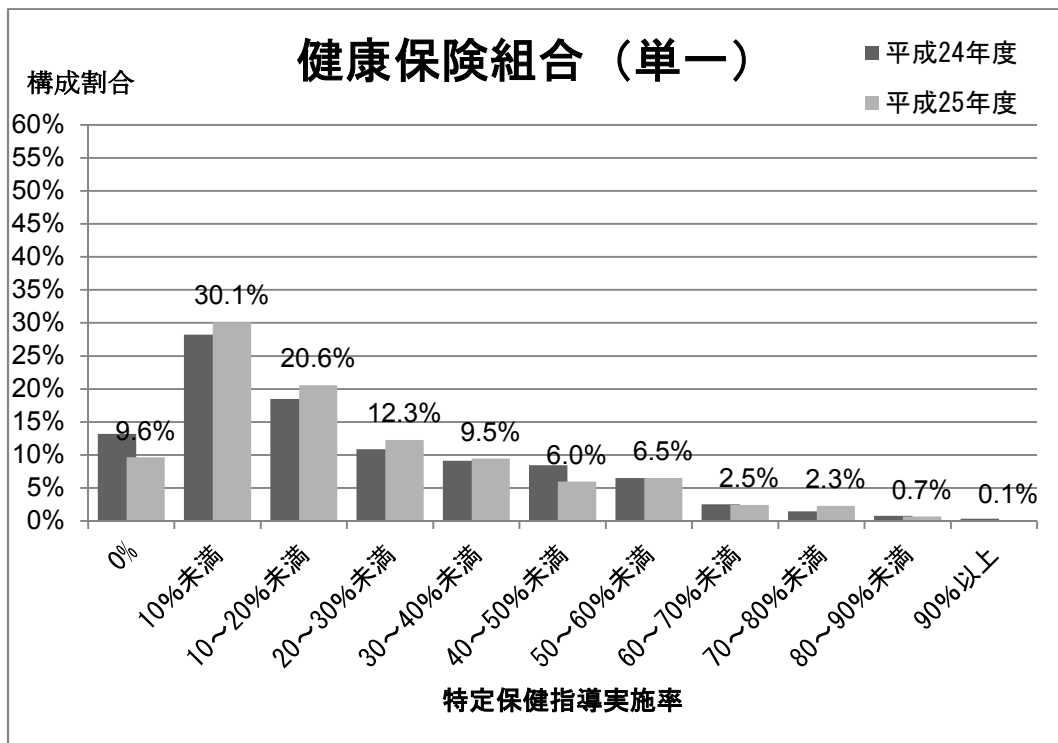
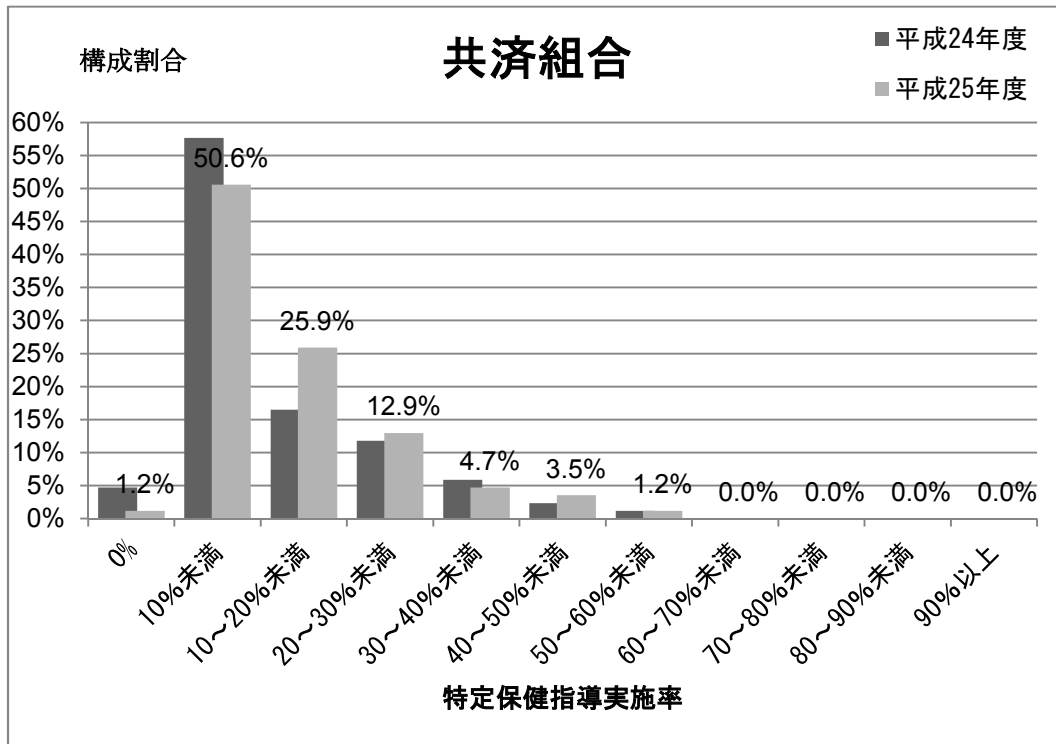


図 13 特定保健指導実施率の分布（共済組合の構成割合）



平成25年度 特定健康診査・特定保健指導の実施状況

別表1

【全体・保険者の種類別】

		総数	市町村国保				国保組合	全国健康 保険協会	船員保険	健康保険組合 (全体)	健康保険組合 (総合)	健康保険組合 (単一)	共済組合	
			市町村国保	市町村国保(大)	市町村国保(中)	市町村国保(小)								
全体的事項	特定健康診査対象者数	53267875	22446307	5305480	15276141	1864686	1481705	13970515	50167	11682883	4039429	7643454	3636298	
	特定健康診査の対象となる被扶養者の数※	9099539						4255859	19826	3810468	1212689	2597779	1013386	
	特定健康診査受診券を配布した被扶養者の数※	7189750						3974638	19549	2213563	604413	1609150	982000	
	特定健康診査受診者数	25374874	7686992	1482765	5460491	743736	651813	5945405	20142	8391731	2729736	5661995	2678791	
	特定健康診査実施率	47.6%	34.2%	27.9%	35.7%	39.9%	44.0%	42.6%	40.1%	71.8%	67.6%	74.1%	73.7%	
特定保健指導に関する事項	特定保健指導の対象者数	4295816	912830	177596	639582	95652	123291	1154066	6897	1591476	543027	1048449	507256	
	特定保健指導の対象者割合	16.9%	11.9%	12.0%	11.7%	12.9%	18.9%	19.4%	34.2%	19.0%	19.9%	18.5%	18.9%	
	特定保健指導の終了者数	759982	205757	23099	148250	34408	11150	176214	489	286722	54954	231768	79650	
	特定保健指導の終了者割合(特定保健指導実施率)	17.7%	22.5%	13.0%	23.2%	36.0%	9.0%	15.3%	7.1%	18.0%	10.1%	22.1%	15.7%	
メタボリックシンドロームに関する事項	メタボリックシンドローム該当者数	3625318	1256716	235130	898275	123311	99770	843297	4988	1070504	356941	713563	350043	
	メタボリックシンドローム該当者割合	14.3%	16.3%	15.9%	16.5%	16.6%	15.3%	14.2%	24.8%	12.8%	13.1%	12.6%	13.1%	
	メタボリックシンドローム予備群者数	3004762	822563	153995	584768	83800	84131	726917	3920	1041723	342774	698949	325508	
	メタボリックシンドローム予備群者割合	11.8%	10.7%	10.4%	10.7%	11.3%	12.9%	12.2%	19.5%	12.4%	12.6%	12.3%	12.2%	
特定健診受診者の服薬状況	高血圧症の治療に係る薬剤のみを服用している者の数	メタボリックシンドローム該当者及び予備群者	1453542	602616	109854	431573	61189	41834	296697	1428	385497	120956	264541	125470
		メタボリックシンドローム非該当者等	1692541	864556	160134	617767	86655	43492	316386	775	357052	112348	244704	110280
	糖尿病の治療に係る薬剤のみを服用している者の数	メタボリックシンドローム該当者及び予備群者	173174	50223	8112	36484	5627	4522	43398	199	56949	18156	38793	17883
		メタボリックシンドローム非該当者等	195302	80232	12831	58602	8799	5203	43444	143	51641	16117	35524	14639
	脂質異常症の治療に係る薬剤のみを服用している者の数	メタボリックシンドローム該当者及び予備群者	398487	159065	31760	113258	14047	8633	69643	342	117911	32944	84967	42893
		メタボリックシンドローム非該当者等	943289	519851	107516	369069	43266	19557	145523	308	190535	53589	136946	67515
	2剤(高血圧症／糖尿病)を服用している者の数	メタボリックシンドローム該当者及び予備群者	211616	84015	13623	60863	9529	5798	47288	199	57029	18130	38899	17287
		メタボリックシンドローム非該当者等	119298	64729	10433	47131	7165	3127	22879	72	22656	7303	15353	5835
	2剤(高血圧症／脂質異常症)を服用している者の数	メタボリックシンドローム該当者及び予備群者	683703	340574	67416	242244	30914	16834	117846	510	156015	48841	107174	51924
		メタボリックシンドローム非該当者等	731582	473712	93936	337692	42084	15044	100303	240	109075	33528	75547	33208
	2剤(糖尿病／脂質異常症)を服用している者の数	メタボリックシンドローム該当者及び予備群者	95449	33128	6229	23783	3116	2239	19844	126	30106	9520	20586	10006
		メタボリックシンドローム非該当者等	92426	48152	9025	34735	4392	2122	15813	55	20144	6239	13905	6140
	3剤を服用している者の数	メタボリックシンドローム該当者及び予備群者	216500	97029	18560	69315	9154	5301	40934	192	55300	18131	37169	17744
		メタボリックシンドローム非該当者等	110108	68136	12778	49017	6341	2357	16821	44	17872	5758	12114	4878
服薬していない者の数	メタボリックシンドローム該当者及び予備群者	3397609	712629	133571	505523	73535	98740	934564	5912	1253420	433037	820383	392344	
	メタボリックシンドローム非該当者等	14860248	3488345	686987	2463435	337923	377010	3714022	9597	5510529	1795139	3715390	1760745	

平成25年度 特定健康診査・特定保健指導の実施状況

別表2

【全体_年齢階級別】

		総数	40～44歳	45～49歳	50～54歳	55～59歳	60～64歳	65～69歳	70～74歳	
全体的事項	特定健康診査対象者数	53267875	8798284	7706550	6996144	6907644	8081600	7819804	6957849	
	特定健康診査の対象となる被扶養者の数※	9099539	1927756	1613039	1426693	1369316	1382645	852031	528059	
	特定健康診査受診券を配布した被扶養者の数※	7189750	1484195	1248202	1122651	1089935	1102768	692164	449835	
	特定健康診査受診者数	25374874	4582147	4079385	3749655	3530122	3441915	3125405	2866245	
	特定健康診査実施率	47.6%	52.1%	52.9%	53.6%	51.1%	42.6%	40.0%	41.2%	
特定保健指導に関する事項	特定保健指導の対象者数	4295816	925713	858170	734207	621943	515315	362149	278319	
	特定保健指導の対象者の割合	16.9%	20.2%	21.0%	19.6%	17.6%	15.0%	11.6%	9.7%	
	特定保健指導の終了者数	759982	136828	145947	129476	108881	85198	81615	72037	
	特定保健指導の終了者割合(特定保健指導実施率)	17.7%	14.8%	17.0%	17.6%	17.5%	16.5%	22.5%	25.9%	
メタボリックシンドロームに関する事項	メタボリックシンドローム該当者数	3625318	379817	456219	519435	577315	599994	557738	534800	
	メタボリックシンドローム該当者割合	14.3%	8.3%	11.2%	13.9%	16.4%	17.4%	17.8%	18.7%	
	メタボリックシンドローム予備群者数	3004762	527833	504191	463288	437157	407398	343906	320989	
	メタボリックシンドローム予備群者割合	11.8%	11.5%	12.4%	12.4%	12.4%	11.8%	11.0%	11.2%	
特定健診受診者の服薬状況	高血圧症の治療に係る薬剤のみを服用している者の数	メタボリックシンドローム該当者及び予備群	1453542	70625	124240	184489	237254	274409	278402	284123
		メタボリックシンドローム非該当者等	1692541	47503	96651	177042	248488	323333	382349	417175
	糖尿病の治療に係る薬剤のみを服用している者の数	メタボリックシンドローム該当者及び予備群	173174	17380	23398	27045	30758	30710	23671	20212
		メタボリックシンドローム非該当者等	195302	10263	14883	21712	31624	39968	39464	37388
	脂質異常症の治療に係る薬剤のみを服用している者の数	メタボリックシンドローム該当者及び予備群	398487	32205	46162	56561	64085	67338	65582	66554
		メタボリックシンドローム非該当者等	943289	31130	50350	87989	137598	191699	225290	219233
	2剤(高血圧症/糖尿病)を服用している者の数	メタボリックシンドローム該当者及び予備群	211616	9121	16348	25570	36175	42711	41493	40198
		メタボリックシンドローム非該当者等	119298	1463	3536	8021	15407	24776	30848	35247
	2剤(高血圧症/脂質異常症)を服用している者の数	メタボリックシンドローム該当者及び予備群	683703	20822	42028	71874	103498	128172	149525	167784
		メタボリックシンドローム非該当者等	731582	6640	16751	41592	80188	136328	204366	245717
	2剤(糖尿病/脂質異常症)を服用している者の数	メタボリックシンドローム該当者及び予備群	95449	6867	11069	14631	17398	17523	14940	13021
		メタボリックシンドローム非該当者等	92426	2026	4316	7996	13778	19670	22969	21671
	3剤を服用している者の数	メタボリックシンドローム該当者及び予備群	216500	7464	15333	24965	35367	42075	45022	46274
		メタボリックシンドローム非該当者等	110108	1145	2515	6038	11998	20809	30681	36922
	服薬していない者の数	メタボリックシンドローム該当者及び予備群	3397609	743166	681832	577588	489937	404454	283009	217623
		メタボリックシンドローム非該当者等	14860248	3574327	2929973	2416542	1976569	1677940	1287794	997103

平成25年度 特定健康診査・特定保健指導の実施状況

別表3

【全体・性・年齢階級別】

		総数	男								女								
			40～74歳	40～44歳	45～49歳	50～54歳	55～59歳	60～64歳	65～69歳	70～74歳	40～74歳	40～44歳	45～49歳	50～54歳	55～59歳	60～64歳	65～69歳	70～74歳	
全体的事項	特定健康診査対象者数	53267875	26338634	4537876	3941013	3546163	3472617	3929379	3699274	3212312	26929241	4260408	3765537	3449981	3435027	4152221	4120530	3745537	
	特定健康診査の対象となる被扶養者の数*	9099539	378120	35358	22985	25153	39746	97650	81249	75979	8721419	1892398	1590054	1401540	1329570	1284995	770782	452080	
	特定健康診査受診券を配布した被扶養者の数*	7189750	336984	28787	19043	21514	34533	87276	75597	70234	6852766	1455408	1229159	1101137	1055402	1015492	616567	379601	
	特定健康診査受診者数	25374874	13912483	2744668	2417760	2183025	2029624	1803493	1450386	1283527	11462391	1837479	1661625	1566630	1500498	1638422	1675019	1582718	
	特定健康診査実施率	47.6%	52.8%	60.5%	61.3%	61.6%	58.4%	45.9%	39.2%	40.0%	42.6%	43.1%	44.1%	45.4%	43.7%	39.5%	40.7%	42.3%	
特定保健指導に関する事項	特定保健指導の対象者数	4295816	3389250	787966	711771	591366	488931	380537	247014	181665	906566	137747	146399	142841	133012	134778	115135	96654	
	特定保健指導の対象者の割合	16.9%	24.4%	28.7%	29.4%	27.1%	24.1%	21.1%	17.0%	14.2%	7.9%	7.5%	8.8%	9.1%	8.9%	8.2%	6.9%	6.1%	
	特定保健指導の終了者数	759982	599470	120108	124909	107635	87407	60264	52977	46170	160512	16720	21038	21841	21474	24934	28638	25867	
	特定保健指導の終了者割合(特定保健指導実施率)	17.7%	17.7%	15.2%	17.5%	18.2%	17.9%	15.8%	21.4%	25.4%	17.7%	12.1%	14.4%	15.3%	16.1%	18.5%	24.9%	26.8%	
メタボリックシンドロームに関する事項	メタボリックシンドローム該当者数	3625318	2916815	345674	411005	456130	488556	473540	396506	345404	708503	34143	45214	63305	88759	126454	161232	189396	
	メタボリックシンドローム該当者割合	14.3%	21.0%	12.6%	17.0%	20.9%	24.1%	26.3%	27.3%	26.9%	6.2%	1.9%	2.7%	4.0%	5.9%	7.7%	9.6%	12.0%	
	メタボリックシンドローム予備群者数	3004762	2415914	467147	435936	388078	355589	311444	243630	214090	588848	60686	68255	75210	81568	95954	100276	106899	
	メタボリックシンドローム予備群者割合	11.8%	17.4%	17.0%	18.0%	17.8%	17.5%	17.3%	16.8%	16.7%	5.1%	3.3%	4.1%	4.8%	5.4%	5.9%	6.0%	6.8%	
特定健診受診者の服薬状況	高血圧症の治療に係る薬剤のみを服用している者の数	メタボリックシンドローム該当者及び予備群	1453542	1162565	61656	107206	156308	200228	222972	211848	202347	290977	8969	17034	28181	37026	51437	66554	81776
		メタボリックシンドローム非該当者等	1692541	793998	28931	54224	92420	131370	156740	161169	169144	898543	18572	42427	84622	117118	166593	221180	248031
	糖尿病の治療に係る薬剤のみを服用している者の数	メタボリックシンドローム該当者及び予備群	173174	149208	15078	20649	24062	27095	26440	19637	16247	23966	2302	2749	2983	3663	4270	4034	3965
		メタボリックシンドローム非該当者等	195302	134493	7150	10888	16242	23478	27846	25298	23591	60809	3113	3995	5470	8146	12122	14166	13797
	脂質異常症の治療に係る薬剤のみを服用している者の数	メタボリックシンドローム該当者及び予備群	398487	268985	29094	40911	46679	46610	40800	33683	31208	129502	3111	5251	9882	17475	26538	31899	35346
		メタボリックシンドローム非該当者等	943289	246234	21706	30668	39102	40582	38819	37063	38294	697055	9424	19682	48887	97016	152880	188227	180939
	2剤(高血圧症/糖尿病)を服用している者の数	メタボリックシンドローム該当者及び予備群	211616	175053	7901	14214	22236	31395	36293	32906	30108	36563	1220	2134	3334	4780	6418	8587	10090
		メタボリックシンドローム非該当者等	119298	76852	1012	2453	5789	11490	17096	19029	19983	42446	451	1083	2232	3917	7680	11819	15264
	2剤(高血圧症/脂質異常症)を服用している者の数	メタボリックシンドローム該当者及び予備群	683703	463057	19003	37555	61010	81232	88644	88555	87058	220646	1819	4473	10864	22266	39528	60970	80726
		メタボリックシンドローム非該当者等	731582	219589	4992	11455	23062	34410	42579	49041	54050	511993	1648	5296	18530	45778	93749	155325	191667
	2剤(糖尿病/脂質異常症)を服用している者の数	メタボリックシンドローム該当者及び予備群	95449	73963	6023	9749	12616	14154	13127	9991	8303	21486	844	1320	2015	3244	4396	4949	4718
		メタボリックシンドローム非該当者等	92426	43959	1458	3060	5301	7901	9191	8974	8074	48467	568	1256	2695	5877	10479	13995	13597
	3剤を服用している者の数	メタボリックシンドローム該当者及び予備群	216500	161384	6634	13582	21576	29188	31919	30284	28201	55116	830	1751	3389	6179	10156	14738	18073
		メタボリックシンドローム非該当者等	110108	48726	713	1635	3832	7106	10278	12103	13059	61382	432	880	2206	4892	10531	18578	23863
	服薬していない者の数	メタボリックシンドローム該当者及び予備群	3397609	2878514	667432	603075	499721	414243	324789	213232	156022	519095	75734	78757	77867	75694	79665	69777	61601
		メタボリックシンドローム非該当者等	14860248	7015903	1865885	1456436	1153069	929142	715960	497573	397838	7844345	1708442	1473537	1263473	1047427	961980	790221	599265

平成25年度 特定健康診査・特定保健指導の実施状況

別表4

【市町村国保(全体)_年齢階級別】

		総数	40～44歳	45～49歳	50～54歳	55～59歳	60～64歳	65～69歳	70～74歳	
全体的事項	特定健康診査対象者数	22446307	1751987	1604137	1539340	1918774	3977835	5742387	5911847	
	特定健康診査の対象となる被扶養者の数※									
	特定健康診査受診券を配布した被扶養者の数※									
	特定健康診査受診者数	7686992	314027	311408	354208	513987	1346372	2303080	2543910	
	特定健康診査実施率	34.2%	17.9%	19.4%	23.0%	26.8%	33.8%	40.1%	43.0%	
特定保健指導に関する事項	特定保健指導の対象者数	912830	60149	60131	62343	76632	168564	246068	238943	
	特定保健指導の対象者の割合	11.9%	19.2%	19.3%	17.6%	14.9%	12.5%	10.7%	9.4%	
	特定保健指導の終了者数	205757	7646	8869	10111	13843	33845	64429	67014	
	特定保健指導の終了者割合(特定保健指導実施率)	22.5%	12.7%	14.7%	16.2%	18.1%	20.1%	26.2%	28.0%	
メタボリックシンドロームに関する事項	メタボリックシンドローム該当者数	1256716	26325	34277	46751	73179	207021	397329	471834	
	メタボリックシンドローム該当者割合	16.3%	8.4%	11.0%	13.2%	14.2%	15.4%	17.3%	18.5%	
	メタボリックシンドローム予備群者数	822563	35489	36366	40159	53542	136538	240369	280100	
	メタボリックシンドローム予備群者割合	10.7%	11.3%	11.7%	11.3%	10.4%	10.1%	10.4%	11.0%	
特定健診受診者の服薬状況	高血圧症の治療に係る薬剤のみを服用している者の数	メタボリックシンドローム該当者及び予備群	602616	5162	9508	16868	29796	94266	197436	249580
		メタボリックシンドローム非該当者等	864556	3579	8111	18014	39349	134535	288418	372550
	糖尿病の治療に係る薬剤のみを服用している者の数	メタボリックシンドローム該当者及び予備群	50223	1190	1670	2310	3354	9054	15313	17332
		メタボリックシンドローム非該当者等	80232	662	1036	1820	3642	13039	27523	32510
	脂質異常症の治療に係る薬剤のみを服用している者の数	メタボリックシンドローム該当者及び予備群	159065	2921	4328	5806	9211	27195	49787	59817
		メタボリックシンドローム非該当者等	519851	2371	4507	9723	25908	96103	180948	200291
	2剤(高血圧症／糖尿病)を服用している者の数	メタボリックシンドローム該当者及び予備群	84015	573	1103	2045	3939	13195	28249	34911
		メタボリックシンドローム非該当者等	64729	120	299	685	1886	8412	22119	31208
	2剤(高血圧症／脂質異常症)を服用している者の数	メタボリックシンドローム該当者及び予備群	340574	1685	3528	7099	14770	50401	112535	150556
		メタボリックシンドローム非該当者等	473712	457	1437	4402	14491	66341	163014	223570
	2剤(糖尿病／脂質異常症)を服用している者の数	メタボリックシンドローム該当者及び予備群	33128	553	955	1410	2093	5985	10684	11448
		メタボリックシンドローム非該当者等	48152	152	348	729	2041	8004	17470	19408
	3剤を服用している者の数	メタボリックシンドローム該当者及び予備群	97029	591	1241	2239	4380	14828	32707	41043
		メタボリックシンドローム非該当者等	68136	87	215	609	1725	8607	23583	33310
	服薬していない者の数	メタボリックシンドローム該当者及び予備群	712629	49139	48310	49133	59178	128635	190987	187247
		メタボリックシンドローム非該当者等	3488345	244785	224812	231316	298224	667772	942307	879129

平成25年度 特定健康診査・特定保健指導の実施状況

別表5

【市町村国保(全体)・性・年齢階級別】

		総数	男								女								
			40～74歳	40～44歳	45～49歳	50～54歳	55～59歳	60～64歳	65～69歳	70～74歳	40～74歳	40～44歳	45～49歳	50～54歳	55～59歳	60～64歳	65～69歳	70～74歳	
全体的事項	特定健康診査対象者数	22446307	10635910	960817	864847	799756	908455	1752565	2631863	2717607	11810397	791170	739290	739584	1010319	2225270	3110524	3194240	
	特定健康診査の対象となる被扶養者の数*																		
	特定健康診査受診券を配布した被扶養者の数*																		
	特定健康診査受診者数	7686992	3223579	152392	149550	159906	200023	497262	959618	1104828	4463413	161635	161858	194302	313964	849110	1343462	1439082	
	特定健康診査実施率	34.2%	30.3%	15.9%	17.3%	20.0%	22.0%	28.4%	36.5%	40.7%	37.8%	20.4%	21.9%	26.3%	31.1%	38.2%	43.2%	45.1%	
特定保健指導に関する事項	特定保健指導の対象者数	912830	598796	47186	45259	44514	49397	102135	157287	153018	314034	12963	14872	17829	27235	66429	88781	85925	
	特定保健指導の対象者の割合	11.9%	18.6%	31.0%	30.3%	27.8%	24.7%	20.5%	16.4%	13.8%	7.0%	8.0%	9.2%	9.2%	8.7%	7.8%	6.6%	6.0%	
	特定保健指導の終了者数	205757	124626	5537	6093	6428	7679	17728	39019	42142	81131	2109	2776	3683	6164	16117	25410	24872	
	特定保健指導の終了者割合(特定保健指導実施率)	22.5%	20.8%	11.7%	13.5%	14.4%	15.5%	17.4%	24.8%	27.5%	25.8%	16.3%	18.7%	20.7%	22.6%	24.3%	28.6%	28.9%	
メタボリックシンドロームに関する事項	メタボリックシンドローム該当者数	1256716	842718	22462	28699	36987	52124	137443	265828	299175	413998	3863	5578	9764	21055	69578	131501	172659	
	メタボリックシンドローム該当者割合	16.3%	26.1%	14.7%	19.2%	23.1%	26.1%	27.6%	27.7%	27.1%	9.3%	2.4%	3.4%	5.0%	6.7%	8.2%	9.8%	12.0%	
	メタボリックシンドローム予備群者数	822563	555629	29046	28773	30127	35837	87065	160929	183852	266934	6443	7593	10032	17705	49473	79440	96248	
	メタボリックシンドローム予備群者割合	10.7%	17.2%	19.1%	19.2%	18.8%	17.9%	17.5%	16.8%	16.6%	6.0%	4.0%	4.7%	5.2%	5.6%	5.8%	5.9%	6.7%	
特定健康診査受診者の服薬状況	高血圧症の治療に係る薬剤のみを服用している者の数	メタボリックシンドローム該当者及び予備群	602616	430124	4028	7377	12559	20903	66075	143563	175619	172492	1134	2131	4309	8893	28191	53873	73961
		メタボリックシンドローム非該当者等	864556	323255	1582	3243	6405	12712	44202	108470	146641	541301	1997	4868	11609	26637	90333	179948	225909
	糖尿病の治療に係る薬剤のみを服用している者の数	メタボリックシンドローム該当者及び予備群	50223	39354	876	1296	1839	2496	6909	12158	13780	10869	314	374	471	858	2145	3155	3552
		メタボリックシンドローム非該当者等	80232	47085	373	609	1044	1976	6825	16229	20029	33147	289	427	776	1666	6214	11294	12481
	脂質異常症の治療に係る薬剤のみを服用している者の数	メタボリックシンドローム該当者及び予備群	159065	78010	2317	3404	4101	5033	12284	23510	27361	81055	604	924	1705	4178	14911	26277	32456
		メタボリックシンドローム非該当者等	519851	80443	1214	2010	2929	3926	11243	25680	33441	439408	1157	2497	6794	21982	84860	155268	166850
	2剤(高血圧症/糖尿病)を服用している者の数	メタボリックシンドローム該当者及び予備群	84015	62568	432	844	1542	2866	9738	21341	25805	21447	141	259	503	1073	3457	6908	9106
		メタボリックシンドローム非該当者等	64729	35736	57	162	381	961	4385	12476	17314	28993	63	137	304	925	4027	9643	13894
	2剤(高血圧症/脂質異常症)を服用している者の数	メタボリックシンドローム該当者及び予備群	340574	184352	1415	2874	5224	9130	27529	61833	76347	156222	270	654	1875	5640	22872	50702	74209
		メタボリックシンドローム非該当者等	473712	99549	261	756	1670	3346	12561	33843	47112	374163	196	681	2732	11145	53780	129171	176458
	2剤(糖尿病/脂質異常症)を服用している者の数	メタボリックシンドローム該当者及び予備群	33128	20980	416	721	1056	1353	3611	6678	7145	12148	137	234	354	740	2374	4006	4303
		メタボリックシンドローム非該当者等	48152	16538	84	189	352	663	2370	5940	6940	31614	68	159	377	1378	5634	11530	12468
	3剤を服用している者の数	メタボリックシンドローム該当者及び予備群	97029	59889	461	969	1633	2812	9087	20450	24477	37140	130	272	606	1568	5741	12257	16566
		メタボリックシンドローム非該当者等	68136	23324	45	106	265	638	2732	8169	11369	44812	42	109	344	1087	5975	15414	21941
	服薬していない者の数	メタボリックシンドローム該当者及び予備群	712629	523070	41563	39987	39160	43368	89275	137224	132493	189559	7576	8323	9973	15810	39360	53763	54754
		メタボリックシンドローム非該当者等	3488345	1199302	97268	85003	79746	87840	188436	322054	338955	2289043	147517	139809	151570	210384	479336	620253	540174

平成25年度 特定健康診査・特定保健指導の実施状況

別表6

【市町村国保(大)_年齢階級別】

		総数	40～44歳	45～49歳	50～54歳	55～59歳	60～64歳	65～69歳	70～74歳	
全体的事項	特定健康診査対象者数	5305480	480770	438540	392473	436051	860321	1300433	1396892	
	特定健康診査の対象となる被扶養者の数※									
	特定健康診査受診券を配布した被扶養者の数※									
	特定健康診査受診者数	1482765	70799	69575	72729	93160	236383	432410	507709	
	特定健康診査実施率	27.9%	14.7%	15.9%	18.5%	21.4%	27.5%	33.3%	36.3%	
特定保健指導に関する事項	特定保健指導の対象者数	177596	12750	12799	12020	13272	29465	47378	49912	
	特定保健指導の対象者の割合	12.0%	18.0%	18.4%	16.5%	14.2%	12.5%	11.0%	9.8%	
	特定保健指導の終了者数	23099	1011	1190	1159	1311	3307	6738	8383	
	特定保健指導の終了者割合(特定保健指導実施率)	13.0%	7.9%	9.3%	9.6%	9.9%	11.2%	14.2%	16.8%	
メタボリックシンドロームに関する事項	メタボリックシンドローム該当者数	235130	5454	7137	8992	12867	35335	73141	92204	
	メタボリックシンドローム該当者割合	15.9%	7.7%	10.3%	12.4%	13.8%	14.9%	16.9%	18.2%	
	メタボリックシンドローム予備群者数	153995	7480	7764	7816	9222	23251	43902	54560	
	メタボリックシンドローム予備群者割合	10.4%	10.6%	11.2%	10.7%	9.9%	9.8%	10.2%	10.7%	
特定健診受診者の服薬状況	高血圧症の治療に係る薬剤のみを服用している者の数	メタボリックシンドローム該当者及び予備群	109854	1121	2034	3232	5119	15842	35482	47024
		メタボリックシンドローム非該当者等	160134	829	1797	3691	7022	22939	52800	71056
	糖尿病の治療に係る薬剤のみを服用している者の数	メタボリックシンドローム該当者及び予備群	8112	200	295	426	529	1346	2430	2886
		メタボリックシンドローム非該当者等	12831	131	202	296	546	1873	4258	5525
	脂質異常症の治療に係る薬剤のみを服用している者の数	メタボリックシンドローム該当者及び予備群	31760	603	932	1267	1748	4908	9640	12662
		メタボリックシンドローム非該当者等	107516	554	1133	2073	4996	18244	36720	43796
	2剤(高血圧症/糖尿病)を服用している者の数	メタボリックシンドローム該当者及び予備群	13623	103	198	342	644	2052	4511	5773
		メタボリックシンドローム非該当者等	10433	25	58	119	301	1240	3460	5230
	2剤(高血圧症/脂質異常症)を服用している者の数	メタボリックシンドローム該当者及び予備群	67416	352	781	1523	2824	9008	21880	31048
		メタボリックシンドローム非該当者等	93936	116	313	955	2631	12052	31775	46094
	2剤(糖尿病/脂質異常症)を服用している者の数	メタボリックシンドローム該当者及び予備群	6229	109	195	269	376	1043	1948	2289
		メタボリックシンドローム非該当者等	9025	31	72	128	364	1347	3167	3916
	3剤を服用している者の数	メタボリックシンドローム該当者及び予備群	18560	120	251	433	792	2711	6126	8127
		メタボリックシンドローム非該当者等	12778	26	61	123	300	1429	4237	6602
服薬していない者の数	メタボリックシンドローム該当者及び予備群	133571	10326	10215	9316	10057	21676	35026	36955	
	メタボリックシンドローム非該当者等	686987	56153	51038	48536	54911	118673	178950	178726	

平成25年度 特定健康診査・特定保健指導の実施状況

別表7

【市町村国保(大)性・年齢階級別】

		総数	男								女								
			40～74歳	40～44歳	45～49歳	50～54歳	55～59歳	60～64歳	65～69歳	70～74歳	40～74歳	40～44歳	45～49歳	50～54歳	55～59歳	60～64歳	65～69歳	70～74歳	
全体的事項	特定健康診査対象者数	5305480	2469723	261553	234757	200042	201959	367999	577558	625855	2835757	219217	203783	192431	234092	492322	722875	771037	
	特定健康診査の対象となる被扶養者の数*																		
	特定健康診査受診券を配布した被扶養者の数*																		
	特定健康診査受診者数	1482765	602006	33279	32581	31778	34870	82977	172827	213694	880759	37520	36994	40951	58290	153406	259583	294015	
	特定健康診査実施率	27.9%	24.4%	12.7%	13.9%	15.9%	17.3%	22.5%	29.9%	34.1%	31.1%	17.1%	18.2%	21.3%	24.9%	31.2%	35.9%	38.1%	
特定保健指導に関する事項	特定保健指導の対象者数	177596	117192	10094	9745	8770	8658	17920	30151	31854	60404	2656	3054	3250	4614	11545	17227	18058	
	特定保健指導の対象者の割合	12.0%	19.5%	30.3%	29.9%	27.6%	24.8%	21.6%	17.4%	14.9%	6.9%	7.1%	8.3%	7.9%	7.9%	7.5%	6.6%	6.1%	
	特定保健指導の終了者数	23099	14205	731	851	733	746	1747	4047	5350	8894	280	339	426	565	1560	2691	3033	
	特定保健指導の終了者割合(特定保健指導実施率)	13.0%	12.1%	7.2%	8.7%	8.4%	8.6%	9.7%	13.4%	16.8%	14.7%	10.5%	11.1%	13.1%	12.2%	13.5%	15.6%	16.8%	
メタボリックシンドロームに関する事項	メタボリックシンドローム該当者数	235130	159120	4701	6039	7228	9328	23700	49264	58860	76010	753	1098	1764	3539	11635	23877	33344	
	メタボリックシンドローム該当者割合	15.9%	26.4%	14.1%	18.5%	22.7%	26.8%	28.6%	28.5%	27.5%	8.6%	2.0%	3.0%	4.3%	6.1%	7.6%	9.2%	11.3%	
	メタボリックシンドローム予備群者数	153995	104713	6219	6212	6016	6298	14847	29452	35669	49282	1261	1552	1800	2924	8404	14450	18891	
	メタボリックシンドローム予備群者割合	10.4%	17.4%	18.7%	19.1%	18.9%	18.1%	17.9%	17.0%	16.7%	5.6%	3.4%	4.2%	4.4%	5.0%	5.5%	5.6%	6.4%	
特定健診受診者の服薬状況	高血圧症の治療に係る薬剤のみを服用している者の数	メタボリックシンドローム該当者及び予備群	109854	79321	896	1617	2492	3689	11257	26047	33323	30533	225	417	740	1430	4585	9435	13701
		メタボリックシンドローム非該当者等	160134	58539	356	730	1316	2273	7308	19197	27359	101595	473	1067	2375	4749	15631	33603	43697
	糖尿病の治療に係る薬剤のみを服用している者の数	メタボリックシンドローム該当者及び予備群	8112	6397	147	243	338	394	1036	1931	2308	1715	53	52	88	135	310	499	578
		メタボリックシンドローム非該当者等	12831	7420	75	122	167	312	941	2454	3349	5411	56	80	129	234	932	1804	2176
	脂質異常症の治療に係る薬剤のみを服用している者の数	メタボリックシンドローム該当者及び予備群	31760	15657	483	729	896	988	2259	4543	5759	16103	120	203	371	760	2649	5097	6903
		メタボリックシンドローム非該当者等	107516	16223	274	505	605	739	1991	4964	7145	91293	280	628	1468	4257	16253	31756	36651
	2剤(高血圧症/糖尿病)を服用している者の数	メタボリックシンドローム該当者及び予備群	13623	10296	82	154	277	475	1540	3473	4295	3327	21	44	65	169	512	1038	1478
		メタボリックシンドローム非該当者等	10433	5756	11	35	66	160	653	1956	2875	4677	14	23	53	141	587	1504	2355
	2剤(高血圧症/脂質異常症)を服用している者の数	メタボリックシンドローム該当者及び予備群	67416	37532	298	638	1139	1832	5016	12365	16244	29884	54	143	384	992	3992	9515	14804
		メタボリックシンドローム非該当者等	93936	19871	69	166	362	628	2315	6536	9795	74065	47	147	593	2003	9737	25239	36299
	2剤(糖尿病/脂質異常症)を服用している者の数	メタボリックシンドローム該当者及び予備群	6229	4002	84	152	211	233	639	1239	1444	2227	25	43	58	143	404	709	845
		メタボリックシンドローム非該当者等	9025	3139	17	46	75	127	421	1062	1391	5886	14	26	53	237	926	2105	2525
	3剤を服用している者の数	メタボリックシンドローム該当者及び予備群	18560	11784	92	205	317	527	1733	3941	4969	6776	28	46	116	265	978	2185	3158
		メタボリックシンドローム非該当者等	12778	4483	15	28	52	119	474	1492	2303	8295	11	33	71	181	955	2745	4299
	服薬していない者の数	メタボリックシンドローム該当者及び予備群	133571	98844	8838	8513	7574	7488	15067	25177	26187	34727	1488	1702	1742	2569	6609	9849	10768
		メタボリックシンドローム非該当者等	686987	222742	21542	18698	15891	14886	30327	56450	64948	464245	34611	32340	32645	40025	88346	122500	113778

平成25年度 特定健康診査・特定保健指導の実施状況

別表8

【市町村国保(中)_年齢階級別】

		総数	40～44歳	45～49歳	50～54歳	55～59歳	60～64歳	65～69歳	70～74歳	
全体的事項	特定健康診査対象者数	15276141	1160544	1056254	1017738	1294665	2737760	3965777	4043403	
	特定健康診査の対象となる被扶養者の数※									
	特定健康診査受診券を配布した被扶養者の数※									
	特定健康診査受診者数	5460491	216590	213326	242830	357942	957626	1654259	1817918	
	特定健康診査実施率	35.7%	18.7%	20.2%	23.9%	27.6%	35.0%	41.7%	45.0%	
特定保健指導に関する事項	特定保健指導の対象者数	639582	41679	41376	42736	52951	118403	174161	168276	
	特定保健指導の対象者の割合	11.7%	19.2%	19.4%	17.6%	14.8%	12.4%	10.5%	9.3%	
	特定保健指導の終了者数	148250	5278	6089	6869	9526	24016	47233	49239	
	特定保健指導の終了者割合(特定保健指導実施率)	23.2%	12.7%	14.7%	16.1%	18.0%	20.3%	27.1%	29.3%	
メタボリックシンドロームに関する事項	メタボリックシンドローム該当者数	898275	18358	23803	32464	51046	147590	286171	338843	
	メタボリックシンドローム該当者割合	16.5%	8.5%	11.2%	13.4%	14.3%	15.4%	17.3%	18.6%	
	メタボリックシンドローム予備群者数	584768	24733	25085	27582	37333	96630	172600	200805	
	メタボリックシンドローム予備群者割合	10.7%	11.4%	11.8%	11.4%	10.4%	10.1%	10.4%	11.0%	
特定健診受診者の服薬状況	高血圧症の治療に係る薬剤のみを服用している者の数	メタボリックシンドローム該当者及び予備群	431573	3563	6566	11727	20793	66932	142265	179727
		メタボリックシンドローム非該当者等	617767	2467	5567	12373	27468	95928	207586	266378
	糖尿病の治療に係る薬剤のみを服用している者の数	メタボリックシンドローム該当者及び予備群	36484	881	1184	1608	2368	6512	11224	12707
		メタボリックシンドローム非該当者等	58602	461	717	1280	2556	9428	20331	23829
	脂質異常症の治療に係る薬剤のみを服用している者の数	メタボリックシンドローム該当者及び予備群	113258	2077	2986	3903	6450	19339	35801	42702
		メタボリックシンドローム非該当者等	369069	1607	2987	6731	18153	68424	129517	141650
	2剤(高血圧症/糖尿病)を服用している者の数	メタボリックシンドローム該当者及び予備群	60863	411	796	1438	2751	9437	20597	25433
		メタボリックシンドローム非該当者等	47131	84	198	474	1308	6049	16147	22871
	2剤(高血圧症/脂質異常症)を服用している者の数	メタボリックシンドローム該当者及び予備群	242244	1200	2422	4828	10258	35995	80455	107086
		メタボリックシンドローム非該当者等	337692	311	997	2983	10190	47229	116708	159274
	2剤(糖尿病/脂質異常症)を服用している者の数	メタボリックシンドローム該当者及び予備群	23783	385	671	985	1448	4308	7750	8236
		メタボリックシンドローム非該当者等	34735	111	248	512	1434	5754	12736	13940
	3剤を服用している者の数	メタボリックシンドローム該当者及び予備群	69315	407	870	1583	3085	10455	23494	29421
		メタボリックシンドローム非該当者等	49017	57	137	421	1219	6211	17115	23857
	服薬していない者の数	メタボリックシンドローム該当者及び予備群	505523	34167	33393	33974	41226	91242	137185	134336
		メタボリックシンドローム非該当者等	2463435	168401	153587	158010	207235	474383	675348	626471

平成25年度 特定健康診査・特定保健指導の実施状況

別表9

【市町村国保(中)・性・年齢階級別】

		総数	男								女								
			40～74歳	40～44歳	45～49歳	50～54歳	55～59歳	60～64歳	65～69歳	70～74歳	40～74歳	40～44歳	45～49歳	50～54歳	55～59歳	60～64歳	65～69歳	70～74歳	
全体的事項	特定健康診査対象者数	15276141	7245649	636975	569548	528914	610652	1203402	1824159	1871999	8030492	523569	486706	488824	684013	1534358	2141618	2171404	
	特定健康診査の対象となる被扶養者の数*																		
	特定健康診査受診券を配布した被扶養者の数*																		
	特定健康診査受診者数	5460491	2288233	105205	102563	109010	137610	350695	689561	793589	3172258	111385	110763	133820	220332	606931	964698	1024329	
	特定健康診査実施率	35.7%	31.6%	16.5%	18.0%	20.6%	22.5%	29.1%	37.8%	42.4%	39.5%	21.3%	22.8%	27.4%	32.2%	39.6%	45.0%	47.2%	
特定保健指導に関する事項	特定保健指導の対象者数	639582	418747	32627	31108	30324	33944	71228	111362	108154	220835	9052	10268	12412	19007	47175	62799	60122	
	特定保健指導の対象者の割合	11.7%	18.3%	31.0%	30.3%	27.8%	24.7%	20.3%	16.1%	13.6%	7.0%	8.1%	9.3%	9.3%	8.6%	7.8%	6.5%	5.9%	
	特定保健指導の終了者数	148250	89442	3807	4151	4336	5205	12396	28518	31029	58808	1471	1938	2533	4321	11620	18715	18210	
	特定保健指導の終了者割合(特定保健指導実施率)	23.2%	21.4%	11.7%	13.3%	14.3%	15.3%	17.4%	25.6%	28.7%	26.6%	16.3%	18.9%	20.4%	22.7%	24.6%	29.8%	30.3%	
メタボリックシンドロームに関する事項	メタボリックシンドローム該当者数	898275	600306	15636	19884	25559	36159	97364	190939	214765	297969	2722	3919	6905	14887	50226	95232	124078	
	メタボリックシンドローム該当者割合	16.5%	26.2%	14.9%	19.4%	23.4%	26.3%	27.8%	27.7%	27.1%	9.4%	2.4%	3.5%	5.2%	6.8%	8.3%	9.9%	12.1%	
	メタボリックシンドローム予備群者数	584768	393767	20159	19843	20508	24811	61180	115292	131974	191001	4574	5242	7074	12522	35450	57308	68831	
	メタボリックシンドローム予備群者割合	10.7%	17.2%	19.2%	19.3%	18.8%	18.0%	17.4%	16.7%	16.6%	6.0%	4.1%	4.7%	5.3%	5.7%	5.8%	5.9%	6.7%	
特定健康診査受診者の服薬状況	高血圧症の治療に係る薬剤のみを服用している者の数	メタボリックシンドローム該当者及び予備群	431573	307260	2773	5080	8658	14491	46648	103159	126451	124313	790	1486	3069	6302	20284	39106	53276
		メタボリックシンドローム非該当者等	617767	230623	1100	2201	4341	8670	31083	78036	105192	387144	1367	3366	8032	18798	64845	129550	161186
	糖尿病の治療に係る薬剤のみを服用している者の数	メタボリックシンドローム該当者及び予備群	36484	28568	649	908	1281	1767	4950	8920	10093	7916	232	276	327	601	1562	2304	2614
		メタボリックシンドローム非該当者等	58602	34430	259	419	728	1363	4899	12007	14755	24172	202	298	552	1193	4529	8324	9074
	脂質異常症の治療に係る薬剤のみを服用している者の数	メタボリックシンドローム該当者及び予備群	113258	55387	1641	2354	2759	3502	8628	16920	19583	57871	436	632	1144	2948	10711	18881	23119
		メタボリックシンドローム非該当者等	369069	57048	822	1308	2044	2706	7959	18501	23708	312021	785	1679	4687	15447	60465	111016	117942
	2剤(高血圧症/糖尿病)を服用している者の数	メタボリックシンドローム該当者及び予備群	60883	45125	309	606	1071	1980	6932	15481	18746	15738	102	190	367	771	2505	5116	6687
		メタボリックシンドローム非該当者等	47131	25958	40	99	264	649	3117	9058	12731	21173	44	99	210	659	2932	7089	10140
	2剤(高血圧症/脂質異常症)を服用している者の数	メタボリックシンドローム該当者及び予備群	242244	130378	1008	1980	3537	6261	19521	43927	54144	111866	192	442	1291	3997	16474	36528	52942
		メタボリックシンドローム非該当者等	337692	70740	177	524	1135	2297	8796	24207	33604	266952	134	473	1848	7893	38433	92501	125670
	2剤(糖尿病/脂質異常症)を服用している者の数	メタボリックシンドローム該当者及び予備群	23783	14996	289	506	728	941	2573	4836	5123	8787	96	165	257	507	1735	2914	3113
		メタボリックシンドローム非該当者等	34735	11883	61	131	239	462	1643	4353	4994	22852	50	117	273	972	4111	8383	8946
	3剤を服用している者の数	メタボリックシンドローム該当者及び予備群	69315	42557	316	676	1153	1996	6350	14596	17470	26758	91	194	430	1089	4105	8898	11951
		メタボリックシンドローム非該当者等	49017	16709	27	67	186	428	1939	5905	8157	32308	30	70	235	791	4272	11210	15700
	服薬していない者の数	メタボリックシンドローム該当者及び予備群	505523	369802	28810	27617	26880	30032	62942	98392	95129	135721	5357	5776	7094	11194	28300	38793	39207
		メタボリックシンドローム非該当者等	2463435	846769	66924	58087	54006	60065	132715	231263	243709	1616666	101477	95500	104004	147170	341668	444085	382762

平成25年度 特定健康診査・特定保健指導の実施状況

別表10

【市町村国保(小)_年齢階級別】

		総数	40～44歳	45～49歳	50～54歳	55～59歳	60～64歳	65～69歳	70～74歳	
全体的事項	特定健康診査対象者数	1864686	110673	109343	129129	188058	379754	476177	471552	
	特定健康診査の対象となる被扶養者の数※									
	特定健康診査受診券を配布した被扶養者の数※									
	特定健康診査受診者数	743736	26638	28507	38649	62885	152363	216411	218283	
	特定健康診査実施率	39.9%	24.1%	26.1%	29.9%	33.4%	40.1%	45.4%	46.3%	
特定保健指導に関する事項	特定保健指導の対象者数	95652	5720	5956	7587	10409	20696	24529	20755	
	特定保健指導の対象者の割合	12.9%	21.5%	20.9%	19.6%	16.6%	13.6%	11.3%	9.5%	
	特定保健指導の終了者数	34408	1357	1590	2083	3006	6522	10458	9392	
	特定保健指導の終了者割合(特定保健指導実施率)	36.0%	23.7%	26.7%	27.5%	28.9%	31.5%	42.6%	45.3%	
メタボリックシンドロームに関する事項	メタボリックシンドローム該当者数	123311	2513	3337	5295	9266	24096	38017	40787	
	メタボリックシンドローム該当者割合	16.6%	9.4%	11.7%	13.7%	14.7%	15.8%	17.6%	18.7%	
	メタボリックシンドローム予備群者数	83800	3276	3517	4761	6987	16657	23867	24735	
	メタボリックシンドローム予備群者割合	11.3%	12.3%	12.3%	12.3%	11.1%	10.9%	11.0%	11.3%	
特定健診受診者の服薬状況	高血圧症の治療に係る薬剤のみを服用している者の数	メタボリックシンドローム該当者及び予備群	61189	478	908	1909	3884	11492	19689	22829
		メタボリックシンドローム非該当者等	86655	283	747	1950	4859	15668	28032	35116
	糖尿病の治療に係る薬剤のみを服用している者の数	メタボリックシンドローム該当者及び予備群	5627	109	191	276	457	1196	1659	1739
		メタボリックシンドローム非該当者等	8799	70	117	244	540	1738	2934	3156
	脂質異常症の治療に係る薬剤のみを服用している者の数	メタボリックシンドローム該当者及び予備群	14047	241	410	636	1013	2948	4346	4453
		メタボリックシンドローム非該当者等	43266	210	387	919	2759	9435	14711	14845
	2剤(高血圧症/糖尿病)を服用している者の数	メタボリックシンドローム該当者及び予備群	9529	59	109	265	544	1706	3141	3705
		メタボリックシンドローム非該当者等	7165	11	43	92	277	1123	2512	3107
	2剤(高血圧症/脂質異常症)を服用している者の数	メタボリックシンドローム該当者及び予備群	30914	133	325	748	1688	5398	10200	12422
		メタボリックシンドローム非該当者等	42084	30	127	464	1670	7060	14531	18202
	2剤(糖尿病/脂質異常症)を服用している者の数	メタボリックシンドローム該当者及び予備群	3116	59	89	156	269	634	986	923
		メタボリックシンドローム非該当者等	4392	10	28	89	243	903	1567	1552
	3剤を服用している者の数	メタボリックシンドローム該当者及び予備群	9154	64	120	223	503	1662	3087	3495
		メタボリックシンドローム非該当者等	-	-	17	65	206	967	2231	2851
服薬していない者の数	メタボリックシンドローム該当者及び予備群	73535	4646	4702	5843	7895	15717	18776	15956	
	メタボリックシンドローム非該当者等	337923	20231	20187	24770	36078	74716	88009	73932	

平成25年度 特定健康診査・特定保健指導の実施状況

別表11

【市町村国保(小)・性・年齢階級別】

		総数	男								女								
			40～74歳	40～44歳	45～49歳	50～54歳	55～59歳	60～64歳	65～69歳	70～74歳	40～74歳	40～44歳	45～49歳	50～54歳	55～59歳	60～64歳	65～69歳	70～74歳	
全体的事項	特定健康診査対象者数	1864686	920538	62289	60542	70800	95844	181164	230146	219753	944148	48384	48801	58329	92214	198590	246031	251799	
	特定健康診査の対象となる被扶養者の数*										0								
	特定健康診査受診券を配布した被扶養者の数*										0								
	特定健康診査受診者数	743736	333340	13908	14406	19118	27543	63590	97230	97545	410396	12730	14101	19531	35342	88773	119181	120738	
	特定健康診査実施率	39.9%	36.2%	22.3%	23.8%	27.0%	28.7%	35.1%	42.2%	44.4%	43.5%	26.3%	28.9%	33.5%	38.3%	44.7%	48.4%	48.0%	
特定保健指導に関する事項	特定保健指導の対象者数	95652	62857	4465	4406	5420	6795	12987	15774	13010	32795	1255	1550	2167	3614	7709	8755	7745	
	特定保健指導の対象者の割合	12.9%	18.9%	32.1%	30.6%	28.4%	24.7%	20.4%	16.2%	13.3%	8.0%	9.9%	11.0%	11.1%	10.2%	8.7%	7.3%	6.4%	
	特定保健指導の終了者数	34408	20979	999	1091	1359	1728	3585	6454	5763	13429	358	499	724	1278	2937	4004	3629	
	特定保健指導の終了者割合(特定保健指導実施率)	36.0%	33.4%	22.4%	24.8%	25.1%	25.4%	27.6%	40.9%	44.3%	40.9%	28.5%	32.2%	33.4%	35.4%	38.1%	45.7%	46.9%	
メタボリックシンドロームに関する事項	メタボリックシンドローム該当者数	123311	83292	2125	2776	4200	6637	16379	25625	25550	40019	388	561	1095	2629	7717	12392	15237	
	メタボリックシンドローム該当者割合	16.6%	25.0%	15.3%	19.3%	22.0%	24.1%	25.8%	26.4%	26.2%	9.8%	3.0%	4.0%	5.6%	7.4%	8.7%	10.4%	12.6%	
	メタボリックシンドローム予備群者数	83800	57149	2668	2718	3603	4728	11038	16185	16209	26651	608	799	1158	2259	5619	7682	8526	
	メタボリックシンドローム予備群者割合	11.3%	17.1%	19.2%	18.9%	18.8%	17.2%	17.4%	16.6%	16.6%	6.5%	4.8%	5.7%	5.9%	6.4%	6.3%	6.4%	7.1%	
特定健診受診者の服薬状況	高血圧症の治療に係る薬剤のみを服用している者の数	メタボリックシンドローム該当者及び予備群	61189	43543	359	680	1409	2723	8170	14357	15845	17646	119	228	500	1161	3322	5332	6984
		メタボリックシンドローム非該当者等	86655	34093	126	312	748	1769	5811	11237	14090	52562	157	435	1202	3090	9857	16795	21026
	糖尿病の治療に係る薬剤のみを服用している者の数	メタボリックシンドローム該当者及び予備群	5627	4389	80	145	220	335	923	1307	1379	1238	29	46	56	122	273	352	360
		メタボリックシンドローム非該当者等	8799	5235	39	68	149	301	985	1768	1925	3564	31	49	95	239	753	1166	1231
	脂質異常症の治療に係る薬剤のみを服用している者の数	メタボリックシンドローム該当者及び予備群	14047	6966	193	321	446	543	1397	2047	2019	7081	48	89	190	470	1551	2299	2434
		メタボリックシンドローム非該当者等	43266	7172	118	197	280	481	1293	2215	2588	36094	92	190	639	2278	8142	12496	12257
	2剤(高血圧症/糖尿病)を服用している者の数	メタボリックシンドローム該当者及び予備群	9529	7147	41	84	194	411	1266	2387	2764	2382	18	25	71	133	440	754	941
		メタボリックシンドローム非該当者等	-	-	-	28	51	152	615	1462	1708	-	-	15	41	125	508	1050	1399
	2剤(高血圧症/脂質異常症)を服用している者の数	メタボリックシンドローム該当者及び予備群	30914	16442	109	256	548	1037	2992	5541	5959	14472	24	69	200	651	2406	4659	6463
		メタボリックシンドローム非該当者等	42084	8938	15	66	173	421	1450	3100	3713	33146	15	61	291	1249	5610	11431	14489
	2剤(糖尿病/脂質異常症)を服用している者の数	メタボリックシンドローム該当者及び予備群	3116	1982	43	63	117	179	399	603	578	1134	16	26	39	90	235	383	345
		メタボリックシンドローム非該当者等	-	-	-	12	38	74	306	525	555	-	-	16	51	169	597	1042	997
	3剤を服用している者の数	メタボリックシンドローム該当者及び予備群	9154	5548	53	88	163	289	1004	1913	2038	3606	11	32	60	214	658	1174	1457
		メタボリックシンドローム非該当者等	-	-	-	11	27	91	319	772	909	-	-	-	38	115	648	1459	1942
	服薬していない者の数	メタボリックシンドローム該当者及び予備群	73535	54424	3915	3857	4706	5848	11266	13655	11177	19111	731	845	1137	2047	4451	5121	4779
		メタボリックシンドローム非該当者等	337923	129791	8802	8218	9849	12889	25394	34341	30298	208132	11429	11969	14921	23189	49322	53668	43634

平成25年度 特定健康診査・特定保健指導の実施状況

別表12

【国保組合_年齢階級別】

		総数	40～44歳	45～49歳	50～54歳	55～59歳	60～64歳	65～69歳	70～74歳	
全体的事項	特定健康診査対象者数	1481705	254461	224570	204004	219076	254514	200755	124325	
	特定健康診査の対象となる被扶養者の数※									
	特定健康診査受診券を配布した被扶養者の数※									
	特定健康診査受診者数	651813	111273	101108	91397	99642	115507	84628	48258	
	特定健康診査実施率	44.0%	43.7%	45.0%	44.8%	45.5%	45.4%	42.2%	38.8%	
特定保健指導に関する事項	特定保健指導の対象者数	123291	24574	23085	18694	19064	19942	11899	6,033	
	特定保健指導の対象者の割合	18.9%	22.1%	22.8%	20.5%	19.1%	17.3%	14.1%	12.5%	
	特定保健指導の終了者数	11150	1778	2031	1702	1728	1950	1233	728	
	特定保健指導の終了者割合(特定保健指導実施率)	9.0%	7.2%	8.8%	9.1%	9.1%	9.8%	10.4%	12.1%	
メタボリックシンドロームに関する事項	メタボリックシンドローム該当者数	99770	9822	11844	12728	16885	21842	16528	10121	
	メタボリックシンドローム該当者割合	15.3%	8.8%	11.7%	13.9%	16.9%	18.9%	19.5%	21.0%	
	メタボリックシンドローム予備群者数	84131	13514	13042	11510	12937	15442	10881	6805	
	メタボリックシンドローム予備群者割合	12.9%	12.1%	12.9%	12.6%	13.0%	13.4%	12.9%	14.1%	
特定健診受診者の服薬状況	高血圧症の治療に係る薬剤のみを服用している者の数	メタボリックシンドローム該当者及び予備群	41834	1609	3020	4538	7037	10508	8953	6169
		メタボリックシンドローム非該当者等	43492	1184	2287	4390	6952	10883	10606	7190
	糖尿病の治療に係る薬剤のみを服用している者の数	メタボリックシンドローム該当者及び予備群	4522	323	490	578	778	1048	841	464
		メタボリックシンドローム非該当者等	5203	222	341	456	851	1401	1220	712
	脂質異常症の治療に係る薬剤のみを服用している者の数	メタボリックシンドローム該当者及び予備群	8633	654	941	1187	1617	2017	1379	838
		メタボリックシンドローム非該当者等	19557	620	1205	2202	3593	5131	4505	2301
	2剤(高血圧症/糖尿病)を服用している者の数	メタボリックシンドローム該当者及び予備群	5798	160	335	498	980	1561	1365	899
		メタボリックシンドローム非該当者等	3127	38	81	180	377	896	904	651
	2剤(高血圧症/脂質異常症)を服用している者の数	メタボリックシンドローム該当者及び予備群	16834	482	957	1696	2900	4386	3814	2599
		メタボリックシンドローム非該当者等	15044	163	394	1027	2156	3887	4369	3048
	2剤(糖尿病/脂質異常症)を服用している者の数	メタボリックシンドローム該当者及び予備群	2239	137	223	308	410	557	388	216
		メタボリックシンドローム非該当者等	2122	40	95	179	340	619	547	302
	3剤を服用している者の数	メタボリックシンドローム該当者及び予備群	5301	147	323	483	891	1392	1190	875
		メタボリックシンドローム非該当者等	2357	19	51	121	312	634	725	495
	服薬していない者の数	メタボリックシンドローム該当者及び予備群	98740	19824	18597	14950	15209	15815	9479	4866
		メタボリックシンドローム非該当者等	377010	85651	71768	58604	55239	54772	34343	16633

平成25年度 特定健康診査・特定保健指導の実施状況

別表13

【国保組合・性・年齢階級別】

		総数	男								女								
			40～74歳	40～44歳	45～49歳	50～54歳	55～59歳	60～64歳	65～69歳	70～74歳	40～74歳	40～44歳	45～49歳	50～54歳	55～59歳	60～64歳	65～69歳	70～74歳	
全体的事項	特定健康診査対象者数	1481705	802843	135791	118032	106027	119198	143138	109637	71020	678862	118670	106538	97977	99878	111376	91118	53305	
	特定健康診査の対象となる被扶養者の数*																		
	特定健康診査受診券を配布した被扶養者の数*																		
	特定健康診査受診者数	651813	395644	68953	61285	53543	60885	71796	49614	29568	256169	42320	39823	37854	38757	43711	35014	18690	
	特定健康診査実施率	44.0%	49.3%	50.8%	51.9%	50.5%	51.1%	50.2%	45.3%	41.6%	37.7%	35.7%	37.4%	38.6%	38.8%	39.2%	38.4%	35.1%	
特定保健指導に関する事項	特定保健指導の対象者数	123291	102470	21719	20037	15564	15676	15888	8955	4631	20821	2855	3048	3130	3388	4054	2944	1402	
	特定保健指導の対象者の割合	18.9%	25.9%	31.5%	32.7%	29.1%	25.7%	22.1%	18.0%	15.7%	8.1%	6.7%	7.7%	8.3%	8.7%	9.3%	8.4%	7.5%	
	特定保健指導の終了者数	11150	9744	1671	1896	1537	1521	1592	960	567	1406	107	135	165	207	358	273	161	
	特定保健指導の終了者割合(特定保健指導実施率)	9.0%	9.5%	7.7%	9.5%	9.9%	9.7%	10.0%	10.7%	12.2%	6.8%	3.7%	4.4%	5.3%	6.1%	8.8%	9.3%	11.5%	
メタボリックシンドロームに関する事項	メタボリックシンドローム該当者数	99770	85314	9212	10951	11424	14647	18294	12938	7848	14456	610	893	1304	2238	3548	3590	2273	
	メタボリックシンドローム該当者割合	15.3%	21.6%	13.4%	17.9%	21.3%	24.1%	25.5%	26.1%	26.5%	5.6%	1.4%	2.2%	3.4%	5.8%	8.1%	10.3%	12.2%	
	メタボリックシンドローム予備群者数	84131	71806	12356	11673	9933	10977	12846	8612	5409	12325	1158	1369	1577	1960	2596	2269	1396	
	メタボリックシンドローム予備群者割合	12.9%	18.1%	17.9%	19.0%	18.6%	18.0%	17.9%	17.4%	18.3%	4.8%	2.7%	3.4%	4.2%	5.1%	5.9%	6.5%	7.5%	
特定健診受診者の服薬状況	高血圧症の治療に係る薬剤のみを服用している者の数	メタボリックシンドローム該当者及び予備群	41834	35619	1442	2652	3920	6103	9041	7397	5064	6215	167	368	618	934	1467	1556	1105
		メタボリックシンドローム非該当者等	43492	24054	722	1222	2217	3790	6272	5782	4049	19438	462	1065	2173	3162	4611	4824	3141
	糖尿病の治療に係る薬剤のみを服用している者の数	メタボリックシンドローム該当者及び予備群	4522	3993	292	435	530	680	919	734	403	529	31	55	48	98	129	107	61
		メタボリックシンドローム非該当者等	5203	3848	160	257	327	623	1059	897	525	1355	62	84	129	228	342	323	187
	脂質異常症の治療に係る薬剤のみを服用している者の数	メタボリックシンドローム該当者及び予備群	8633	6426	607	834	1004	1213	1432	826	510	2207	47	107	183	404	585	553	328
		メタボリックシンドローム非該当者等	19557	5723	399	648	834	1028	1228	1059	527	13834	221	557	1368	2565	3903	3446	1774
	2剤(高血圧症/糖尿病)を服用している者の数	メタボリックシンドローム該当者及び予備群	5798	4996	146	302	433	849	1363	1135	768	802	14	33	65	131	198	230	131
		メタボリックシンドローム非該当者等	3127	2189	24	51	137	280	630	619	448	938	14	30	43	97	266	285	203
	2剤(高血圧症/脂質異常症)を服用している者の数	メタボリックシンドローム該当者及び予備群	16834	12752	446	857	1495	2336	3319	2547	1752	4082	36	100	201	564	1067	1267	847
		メタボリックシンドローム非該当者等	15044	5654	121	251	562	926	1446	1373	975	9390	42	143	465	1230	2441	2996	2073
	2剤(糖尿病/脂質異常症)を服用している者の数	メタボリックシンドローム該当者及び予備群	2239	1776	124	204	260	326	423	279	160	463	13	19	48	84	134	109	56
		メタボリックシンドローム非該当者等	2122	1149	30	61	113	199	353	244	149	973	10	34	66	141	266	303	153
	3剤を服用している者の数	メタボリックシンドローム該当者及び予備群	5301	4205	135	287	415	757	1097	885	629	1096	12	36	68	134	295	305	246
		メタボリックシンドローム非該当者等	2357	1180	10	31	74	181	331	328	225	-	-	20	47	131	303	397	270
	服薬していない者の数	メタボリックシンドローム該当者及び予備群	98740	87353	18376	17053	13300	13360	13546	7747	3971	11387	1448	1544	1650	1849	2269	1732	895
		メタボリックシンドローム非該当者等	377010	194727	45919	36140	27922	28234	29337	17762	9413	182283	39732	35628	30682	27005	25435	16581	7220

平成25年度 特定健康診査・特定保健指導の実施状況

別表14

【全国健康保険協会_年齢階級別】

		総数	40～44歳	45～49歳	50～54歳	55～59歳	60～64歳	65～69歳	70～74歳	
全体的事項	特定健康診査対象者数	13970515	2938055	2487520	2294998	2258180	2184309	1223095	584358	
	特定健康診査の対象となる被扶養者の数※	4255859	782005	610002	551524	622341	807407	549635	332945	
	特定健康診査受診券を配布した被扶養者の数※	3974638	749046	585377	526910	583430	727698	490887	311290	
	特定健康診査受診者数	5945405	1324955	1126034	1065840	1023121	870724	396683	138048	
	特定健康診査実施率	42.6%	45.1%	45.3%	46.4%	45.3%	39.9%	32.4%	23.6%	
特定保健指導に関する事項	特定保健指導の対象者数	1154066	288592	248776	214330	185096	142772	57370	17130	
	特定保健指導の対象者の割合	19.4%	21.8%	22.1%	20.1%	18.1%	16.4%	14.5%	12.4%	
	特定保健指導の終了者数	176214	37675	38015	34730	30540	21852	10458	2944	
	特定保健指導の終了者割合(特定保健指導実施率)	15.3%	13.1%	15.3%	16.2%	16.5%	15.3%	18.2%	17.2%	
メタボリックシンドロームに関する事項	メタボリックシンドローム該当者数	843297	123004	134753	149956	166615	160188	80424	28357	
	メタボリックシンドローム該当者割合	14.2%	9.3%	12.0%	14.1%	16.3%	18.4%	20.3%	20.5%	
	メタボリックシンドローム予備群者数	726917	160187	139543	127814	122900	107485	51029	17959	
	メタボリックシンドローム予備群者割合	12.2%	12.1%	12.4%	12.0%	12.0%	12.3%	12.9%	13.0%	
特定健診受診者の服薬状況	高血圧症の治療に係る薬剤のみを服用している者の数	メタボリックシンドローム該当者及び予備群	296697	20490	33484	49594	65545	71753	40378	15453
		メタボリックシンドローム非該当者等	316386	14581	28080	52363	74265	82193	45739	19165
	糖尿病の治療に係る薬剤のみを服用している者の数	メタボリックシンドローム該当者及び予備群	43398	5436	6617	7618	8958	8928	4422	1419
		メタボリックシンドローム非該当者等	43444	3324	4478	6552	9736	11351	5909	2094
	脂質異常症の治療に係る薬剤のみを服用している者の数	メタボリックシンドローム該当者及び予備群	69643	7456	10066	12623	15080	14524	7183	2711
		メタボリックシンドローム非該当者等	145523	7980	12059	22677	36428	39127	19631	7621
	2剤(高血圧症／糖尿病)を服用している者の数	メタボリックシンドローム該当者及び予備群	47288	2760	4742	7409	10550	12275	7015	2537
		メタボリックシンドローム非該当者等	22879	510	1173	2608	4918	7299	4567	1804
	2剤(高血圧症／脂質異常症)を服用している者の数	メタボリックシンドローム該当者及び予備群	117846	5836	10875	18611	27105	30382	17610	7427
		メタボリックシンドローム非該当者等	100303	1969	4765	11969	22891	30225	19269	9215
	2剤(糖尿病／脂質異常症)を服用している者の数	メタボリックシンドローム該当者及び予備群	19844	1912	2787	3699	4408	4355	2017	666
		メタボリックシンドローム非該当者等	15813	641	1189	2269	3814	4573	2480	847
	3剤を服用している者の数	メタボリックシンドローム該当者及び予備群	40934	2045	4010	6459	9293	10709	6093	2325
		メタボリックシンドローム非該当者等	16821	397	806	1813	3619	5328	3358	1500
	服薬していない者の数	メタボリックシンドローム該当者及び予備群	934564	237256	201715	171757	148576	114747	46735	13778
		メタボリックシンドローム非該当者等	3714022	1012362	799188	687819	577935	422955	164277	49486

※被用者保険の保険者のみ計上

平成25年度 特定健康診査・特定保健指導の実施状況

【全国健康保険協会・性・年齢階級別】

		総数	男								女								
			40～74歳	40～44歳	45～49歳	50～54歳	55～59歳	60～64歳	65～69歳	70～74歳	40～74歳	40～44歳	45～49歳	50～54歳	55～59歳	60～64歳	65～69歳	70～74歳	
全体的事項	特定健康診査対象者数	13970515	6863037	1505344	1208442	1084108	1085321	1096250	619692	263880	7107478	1432711	1279078	1210890	1172859	1088059	603403	320478	
	特定健康診査の対象となる被扶養者の数*	4255859	258303	24119	14895	15432	24955	64337	61862	52703	3997556	757886	595107	536092	597386	743070	487773	280242	
	特定健康診査受診券を配布した被扶養者の数*	3974638	238462	21254	13434	14017	22775	59086	57905	49991	3736176	727792	571943	512893	560655	668612	432982	261299	
	特定健康診査受診者数	5945405	3440806	816178	647491	585240	572867	509778	236704	72548	2504599	508777	478543	480600	450254	360946	159979	65500	
	特定健康診査実施率	42.6%	50.1%	54.2%	53.6%	54.0%	52.8%	46.5%	38.2%	27.5%	35.2%	35.5%	37.4%	39.7%	38.4%	33.2%	26.5%	20.4%	
特定保健指導に関する事項	特定保健指導の対象者数	1154066	925018	245097	202111	167483	143407	110829	44142	11949	229048	43495	46665	46847	41689	31943	13228	5181	
	特定保健指導の対象者の割合	19.4%	26.9%	30.0%	31.2%	28.6%	25.0%	21.7%	18.6%	16.5%	9.1%	8.5%	9.8%	9.7%	9.3%	8.8%	8.3%	7.9%	
	特定保健指導の終了者数	176214	142623	32328	30970	27129	23653	17400	8687	2456	33591	5347	7045	7601	6887	4452	1771	488	
	特定保健指導の終了者割合(特定保健指導実施率)	15.3%	15.4%	13.2%	15.3%	16.2%	16.5%	15.7%	19.7%	20.6%	14.7%	12.3%	15.1%	16.2%	16.5%	13.9%	13.4%	9.4%	
メタボリックシンドロームに関する事項	メタボリックシンドローム該当者数	843297	715558	110188	118611	128259	139143	133283	65569	20505	127739	12816	16142	21697	27472	26905	14855	7852	
	メタボリックシンドローム該当者割合	14.2%	20.8%	13.5%	18.3%	21.9%	24.3%	26.1%	27.7%	28.3%	5.1%	2.5%	3.4%	4.5%	6.1%	7.5%	9.3%	12.0%	
	メタボリックシンドローム予備群者数	726917	599302	140967	117902	103476	97992	85692	40485	12788	127615	19220	21641	24338	24908	21793	10544	5171	
	メタボリックシンドローム予備群者割合	12.2%	17.4%	17.3%	18.2%	17.7%	17.1%	16.8%	17.1%	17.6%	5.1%	3.8%	4.5%	5.1%	5.5%	6.0%	6.6%	7.9%	
特定健診受診者の服薬状況	高血圧症の治療に係る薬剤のみを服用している者の数	メタボリックシンドローム該当者及び予備群	296697	245875	17509	27884	40246	54059	60541	33962	11674	50822	2981	5600	9348	11486	11212	6416	3779
		メタボリックシンドローム非該当者等	316386	165075	8674	14415	24614	37549	45430	25461	8932	151311	5907	13665	27749	36716	36763	20278	10233
	糖尿病の治療に係る薬剤のみを服用している者の数	メタボリックシンドローム該当者及び予備群	43398	38180	4689	5737	6674	7871	7968	4005	1236	5218	747	880	944	1087	960	417	183
		メタボリックシンドローム非該当者等	43444	32121	2341	3217	4839	7082	8571	4565	1506	11323	983	1261	1713	2654	2780	1344	588
	脂質異常症の治療に係る薬剤のみを服用している者の数	メタボリックシンドローム該当者及び予備群	69643	50578	6638	8624	9722	10328	9427	4442	1397	19065	818	1442	2901	4752	5097	2741	1314
		メタボリックシンドローム非該当者等	145523	44494	5294	6407	8147	9143	9267	4680	1556	101029	2686	5652	14530	27285	29860	14951	6065
	2剤(高血圧症/糖尿病)を服用している者の数	メタボリックシンドローム該当者及び予備群	47288	40951	2343	4005	6290	9123	10890	6206	2094	6337	417	737	1119	1427	1385	809	443
		メタボリックシンドローム非該当者等	22879	16751	347	784	1835	3652	5472	3484	1177	6128	163	389	773	1266	1827	1083	627
	2剤(高血圧症/脂質異常症)を服用している者の数	メタボリックシンドローム該当者及び予備群	117846	90240	5265	9488	15255	20648	22661	12554	4369	27606	571	1387	3356	6457	7721	5056	3058
		メタボリックシンドローム非該当者等	100303	40409	1448	3049	5917	9238	11494	6834	2429	59894	521	1716	6052	13653	18731	12435	6786
	2剤(糖尿病/脂質異常症)を服用している者の数	メタボリックシンドローム該当者及び予備群	19844	16347	1648	2425	3125	3551	3504	1616	478	3497	264	362	574	857	851	401	188
		メタボリックシンドローム非該当者等	15813	9034	457	792	1430	2105	2454	1377	419	6779	184	397	839	1709	2119	1103	428
	3剤を服用している者の数	メタボリックシンドローム該当者及び予備群	40934	33750	1802	3485	5479	7555	8782	4953	1694	7184	243	525	980	1738	1927	1140	631
		メタボリックシンドローム非該当者等	16821	9670	247	502	1095	2094	3123	1920	689	7151	150	304	718	1525	2205	1438	811
	服薬していない者の数	メタボリックシンドローム該当者及び予備群	934564	798939	211261	174865	144944	124000	95202	38316	10351	135625	25995	26850	26813	24576	19545	8419	3427
		メタボリックシンドローム非該当者等	3714022	1808392	546215	381812	305628	264869	204992	82329	22547	1905630	466147	417376	382191	313066	217963	81948	26939

※被用者保険の保険者のみ計上

平成25年度 特定健康診査・特定保健指導の実施状況

別表16

【船員保険_年齢階級別】

		総数	40～44歳	45～49歳	50～54歳	55～59歳	60～64歳	65～69歳	70～74歳	
全体的事項	特定健康診査対象者数	50167	6634	7159	8700	11036	9617	4819	2202	
	特定健康診査の対象となる被扶養者の数※	19826	2617	2827	3466	3973	3595	2031	1317	
	特定健康診査受診券を配布した被扶養者の数※	19549	2574	2791	3418	3917	3551	2003	1295	
	特定健康診査受診者数	20142	2899	3044	3830	4820	3520	1537	492	
	特定健康診査実施率	40.1%	43.7%	42.5%	44.0%	43.7%	36.6%	31.9%	22.3%	
特定保健指導に関する事項	特定保健指導の対象者数	6897	1052	1165	1371	1592	1148	457	112	
	特定保健指導の対象者の割合	34.2%	36.3%	38.3%	35.8%	33.0%	32.6%	29.7%	22.8%	
	特定保健指導の終了者数	-	70	102	103	98	73	35	-	
	特定保健指導の終了者割合(特定保健指導実施率)	-	6.7%	8.8%	7.5%	6.2%	6.4%	7.7%	-	
メタボリックシンドロームに関する事項	メタボリックシンドローム該当者数	4988	500	610	948	1315	1019	442	154	
	メタボリックシンドローム該当者割合	24.8%	17.2%	20.0%	24.8%	27.3%	28.9%	28.8%	31.3%	
	メタボリックシンドローム予備群者数	3920	557	631	719	904	696	316	97	
	メタボリックシンドローム予備群者割合	19.5%	19.2%	20.7%	18.8%	18.8%	19.8%	20.6%	19.7%	
特定健診受診者の服薬状況	高血圧症の治療に係る薬剤のみを服用している者の数	メタボリックシンドローム該当者及び予備群	1428	58	113	227	406	361	191	72
		メタボリックシンドローム非該当者等	775	35	59	122	201	194	110	54
	糖尿病の治療に係る薬剤のみを服用している者の数	メタボリックシンドローム該当者及び予備群	-	14	22	29	58	45	24	-
		メタボリックシンドローム非該当者等	-	-	-	25	35	38	24	-
	脂質異常症の治療に係る薬剤のみを服用している者の数	メタボリックシンドローム該当者及び予備群	342	30	45	73	95	62	26	11
		メタボリックシンドローム非該当者等	308	16	27	55	88	65	48	-
	2剤(高血圧症／糖尿病)を服用している者の数	メタボリックシンドローム該当者及び予備群	-	-	-	34	70	44	22	13
		メタボリックシンドローム非該当者等	72	0	-	-	16	22	17	-
	2剤(高血圧症／脂質異常症)を服用している者の数	メタボリックシンドローム該当者及び予備群	510	18	35	75	160	121	70	31
		メタボリックシンドローム非該当者等	-	-	-	26	68	68	41	23
	2剤(糖尿病／脂質異常症)を服用している者の数	メタボリックシンドローム該当者及び予備群	126	12	10	27	44	25	-	-
		メタボリックシンドローム非該当者等	-	-	-	-	15	19	-	-
	3剤を服用している者の数	メタボリックシンドローム該当者及び予備群	-	-	14	35	54	51	21	12
		メタボリックシンドローム非該当者等	-	0	-	-	18	12	-	-
	服薬していない者の数	メタボリックシンドローム該当者及び予備群	5912	913	993	1167	1332	1006	398	103
		メタボリックシンドローム非該当者等	9597	1777	1692	1915	2160	1387	526	140

※被用者保険の保険者のみ計上

平成25年度 特定健康診査・特定保健指導の実施状況

別表17

【健康保険組合(全体)_年齢階級別】

		総数	40～44歳	45～49歳	50～54歳	55～59歳	60～64歳	65～69歳	70～74歳	
全体的事項	特定健康診査対象者数	11682883	3015941	2600552	2134256	1745285	1336187	568878	281784	
	特定健康診査の対象となる被扶養者の数※	3810468	931678	789210	651825	557950	474302	256605	148898	
	特定健康診査受診券を配布した被扶養者の数※	2213563	527643	455381	379698	324221	277107	156394	93119	
	特定健康診査受診者数	8391731	2213613	1949495	1610964	1298074	902287	302039	115259	
	特定健康診査実施率	71.8%	73.4%	75.0%	75.5%	74.4%	67.5%	53.1%	40.9%	
特定保健指導に関する事項	特定保健指導の対象者数	1591476	434470	405083	316005	233012	147471	41279	14156	
	特定保健指導の対象者の割合	19.0%	19.6%	20.8%	19.6%	18.0%	16.3%	13.7%	12.3%	
	特定保健指導の終了者数	286722	72065	77589	62839	45126	22822	5051	1230	
	特定保健指導の終了者割合(特定保健指導実施率)	18.0%	16.6%	19.2%	19.9%	19.4%	15.5%	12.2%	8.7%	
メタボリックシンドロームに関する事項	メタボリックシンドローム該当者数	1070504	172315	210995	222459	217885	170184	55897	20769	
	メタボリックシンドローム該当者割合	12.8%	7.8%	10.8%	13.8%	16.8%	18.9%	18.5%	18.0%	
	メタボリックシンドローム予備群者数	1041723	252394	244574	205558	169132	119538	36678	13849	
	メタボリックシンドローム予備群者割合	12.4%	11.4%	12.5%	12.8%	13.0%	13.2%	12.1%	12.0%	
特定健診受診者の服薬状況	高血圧症の治療に係る薬剤のみを服用している者の数	メタボリックシンドローム該当者及び予備群	385497	33597	59758	81558	91891	79758	27906	11029
		メタボリックシンドローム非該当者等	357052	21752	44294	73552	89041	79691	33557	15165
	糖尿病の治療に係る薬剤のみを服用している者の数	メタボリックシンドローム該当者及び予備群	56949	8311	11397	12048	12055	9511	2750	877
		メタボリックシンドローム非該当者等	51641	4877	7096	9620	12221	11711	4301	1815
	脂質異常症の治療に係る薬剤のみを服用している者の数	メタボリックシンドローム該当者及び予備群	117911	16011	23063	26004	25120	18673	6352	2688
		メタボリックシンドローム非該当者等	190535	15054	24341	37088	47557	41209	17830	7456
	2剤(高血圧症／糖尿病)を服用している者の数	メタボリックシンドローム該当者及び予備群	57029	4457	7961	11400	14368	12961	4333	1549
		メタボリックシンドローム非該当者等	22656	636	1545	3391	5912	6893	2923	1356
	2剤(高血圧症／脂質異常症)を服用している者の数	メタボリックシンドローム該当者及び予備群	156015	9784	20299	31904	39587	34729	13718	5994
		メタボリックシンドローム非該当者等	109075	3103	7684	17341	27667	29546	15660	8074
	2剤(糖尿病／脂質異常症)を服用している者の数	メタボリックシンドローム該当者及び予備群	30106	3294	5455	6632	7115	5363	1649	598
		メタボリックシンドローム非該当者等	20144	952	2070	3478	5156	5303	2241	944
	3剤を服用している者の数	メタボリックシンドローム該当者及び予備群	55300	3631	7475	11408	14292	12332	4428	1734
		メタボリックシンドローム非該当者等	17872	531	1117	2524	4469	5208	2684	1339
	服薬していない者の数	メタボリックシンドローム該当者及び予備群	1253420	345624	320161	247063	182589	116395	31439	10149
		メタボリックシンドローム非該当者等	5510529	1741999	1405779	1035953	719034	433004	130268	44492

平成25年度 特定健康診査・特定保健指導の実施状況

別表18

【健康保険組合(全体)・性・年齢階級別】

		総数	男								女								
			40～74歳	40～44歳	45～49歳	50～54歳	55～59歳	60～64歳	65～69歳	70～74歳	40～74歳	40～44歳	45～49歳	50～54歳	55～59歳	60～64歳	65～69歳	70～74歳	
全体的事項	特定健康診査対象者数	11682883	6152558	1530804	1358383	1129014	944998	747582	298369	143408	5530325	1485137	1242169	1005242	800287	588605	270509	138376	
	特定健康診査の対象となる被扶養者の数*	3810468	68134	8043	5329	4743	6377	15173	13178	15291	3742334	923635	783881	647082	551573	459129	243427	133607	
	特定健康診査受診券を配布した被扶養者の数*	2213563	48346	4412	2904	2605	3605	10769	11650	12401	2165217	523231	452477	377093	320616	266338	144744	80718	
	特定健康診査受診者数	8391731	5237047	1349582	1209166	1004309	830213	590838	183041	69898	3154684	864031	740329	606655	467861	311449	118998	45361	
	特定健康診査実施率	71.8%	85.1%	88.2%	89.0%	89.0%	87.9%	79.0%	61.3%	48.7%	57.0%	58.2%	59.6%	60.3%	58.5%	52.9%	44.0%	32.8%	
特定保健指導に関する事項	特定保健指導の対象者数	1591476	1337942	374141	343568	262717	192680	121450	32423	10963	253534	60329	61515	53288	40332	26021	8856	3193	
	特定保健指導の対象者の割合	19.0%	25.5%	27.7%	28.4%	26.2%	23.2%	20.6%	17.7%	15.7%	8.0%	7.0%	8.3%	8.8%	8.6%	8.4%	7.4%	7.0%	
	特定保健指導の終了者数	286722	251286	64558	68594	54757	39046	19458	3956	917	35436	7507	8995	8082	6080	3364	1095	313	
	特定保健指導の終了者割合(特定保健指導実施率)	18.0%	18.8%	17.3%	20.0%	20.8%	20.3%	16.0%	12.2%	8.4%	14.0%	12.4%	14.6%	15.2%	15.1%	12.9%	12.4%	9.8%	
メタボリックシンドロームに関する事項	メタボリックシンドローム該当者数	1070504	957980	159210	193789	200815	192957	148955	46295	15959	112524	13105	17206	21644	24928	21229	9602	4810	
	メタボリックシンドローム該当者割合	12.8%	18.3%	11.8%	16.0%	20.0%	23.2%	25.2%	25.3%	22.8%	3.6%	1.5%	2.3%	3.6%	5.3%	6.8%	8.1%	10.6%	
	メタボリックシンドローム予備群者数	1041723	906690	226093	215974	177539	144752	101754	29741	10837	135033	26301	28600	28019	24380	17784	6937	3012	
	メタボリックシンドローム予備群者割合	12.4%	17.3%	16.8%	17.9%	17.7%	17.4%	17.2%	16.2%	15.5%	4.3%	3.0%	3.9%	4.6%	5.2%	5.7%	5.8%	6.6%	
特定健診受診者の服薬状況	高血圧症の治療に係る薬剤のみを服用している者の数	メタボリックシンドローム該当者及び予備群	385497	340092	29979	52954	71648	81524	71163	23897	8927	45405	3618	6804	9910	10367	8595	4009	2102
		メタボリックシンドローム非該当者等	357052	217343	13881	26909	42784	54516	50994	19562	8697	139709	7871	17385	30768	34525	28697	13995	6468
	糖尿病の治療に係る薬剤のみを服用している者の数	メタボリックシンドローム該当者及び予備群	56949	51410	7348	10289	10935	11006	8654	2430	748	5539	963	1108	1113	1049	857	320	129
		メタボリックシンドローム非該当者等	51641	40158	3490	5377	7517	9731	9397	3234	1412	11483	1387	1719	2103	2490	2314	1067	403
	脂質異常症の治療に係る薬剤のみを服用している者の数	メタボリックシンドローム該当者及び予備群	117911	98583	14750	21040	22611	20036	14013	4364	1769	19328	1261	2023	3393	5084	4660	1988	919
		メタボリックシンドローム非該当者等	190535	85783	10985	16246	19064	17967	13828	5088	2605	104752	4069	8095	18024	29590	27381	12742	4851
	2剤(高血圧症/糖尿病)を服用している者の数	メタボリックシンドローム該当者及び予備群	57029	51070	3936	7101	10205	12939	11852	3777	1260	5959	521	860	1195	1429	1109	556	289
		メタボリックシンドローム非該当者等	22656	17670	467	1127	2567	4791	5561	2214	943	4986	169	418	824	1121	1332	709	413
	2剤(高血圧症/脂質異常症)を服用している者の数	メタボリックシンドローム該当者及び予備群	156015	131904	9054	18544	28098	33317	28383	10379	4129	24111	730	1755	3806	6270	6346	3339	1865
		メタボリックシンドローム非該当者等	109075	57094	2421	5598	10818	14483	14147	6335	3292	51981	682	2086	6523	13184	15399	9325	4782
	2剤(糖尿病/脂質異常症)を服用している者の数	メタボリックシンドローム該当者及び予備群	30106	26104	2957	4906	5890	6066	4538	1276	471	4002	337	549	742	1049	825	373	127
		メタボリックシンドローム非該当者等	20144	13284	709	1577	2462	3419	3310	1281	526	6860	243	493	1016	1737	1993	960	418
	3剤を服用している者の数	メタボリックシンドローム該当者及び予備群	55300	48121	3283	6778	10191	12500	10571	3546	1252	7179	348	697	1217	1792	1761	882	482
		メタボリックシンドローム非該当者等	17872	11488	348	782	1739	2980	3409	1521	709	6384	183	335	785	1489	1163	630	
	服薬していない者の数	メタボリックシンドローム該当者及び予備群	1253420	1117386	313996	288151	218776	160321	101535	26367	8240	136034	31628	32010	28287	22268	14860	5072	1909
		メタボリックシンドローム非該当者等	5510529	2929557	931978	741787	539004	384617	239483	67770	24918	2580972	810021	663992	496949	334417	193521	62498	19574

※被用者保険の保険者のみ計上

平成25年度 特定健康診査・特定保健指導の実施状況

別表19

【健康保険組合(総合)年齢階級別】

		総数	40～44歳	45～49歳	50～54歳	55～59歳	60～64歳	65～69歳	70～74歳	
全体的事項	特定健康診査対象者数	4039429	1126448	876095	704634	582098	452022	204624	93508	
	特定健康診査の対象となる被扶養者の数※	1212689	305386	238615	193804	170477	156808	90948	56651	
	特定健康診査受診券を配布した被扶養者の数※	604413	148717	118390	97064	86207	79393	45169	29473	
	特定健康診査受診者数	2729736	787310	616057	497288	404934	285945	104581	33621	
	特定健康診査実施率	67.6%	69.9%	70.3%	70.6%	69.6%	63.3%	51.1%	36.0%	
特定保健指導に関する事項	特定保健指導の対象者数	543027	163556	135019	102158	75443	48162	14691	3998	
	特定保健指導の対象者の割合	19.9%	20.8%	21.9%	20.5%	18.6%	16.8%	14.0%	11.9%	
	特定保健指導の終了者数	54954	14735	13767	10932	8297	5069	1757	397	
	特定保健指導の終了者割合(特定保健指導実施率)	10.1%	9.0%	10.2%	10.7%	11.0%	10.5%	12.0%	9.9%	
メタボリックシンドロームに関する事項	メタボリックシンドローム該当者数	356941	64,807	69,850	70,645	69,413	54,586	20,982	6,658	
	メタボリックシンドローム該当者割合	13.1%	8.2%	11.3%	14.2%	17.1%	19.1%	20.1%	19.8%	
	メタボリックシンドローム予備群者数	342774	92,859	78,077	63,537	52,586	37,895	13,549	4,271	
	メタボリックシンドローム予備群者割合	12.6%	11.8%	12.7%	12.8%	13.0%	13.3%	13.0%	12.7%	
特定健診受診者の服薬状況	高血圧症の治療に係る薬剤のみを服用している者の数	メタボリックシンドローム該当者及び予備群	120956	11386	18065	24176	28106	24944	10673	3606
		メタボリックシンドローム非該当者等	112348	7329	13927	22318	27323	25166	11734	4551
	糖尿病の治療に係る薬剤のみを服用している者の数	メタボリックシンドローム該当者及び予備群	18156	3018	3606	3635	3536	2930	1099	332
		メタボリックシンドローム非該当者等	16117	1727	2278	2959	3596	3587	1492	478
	脂質異常症の治療に係る薬剤のみを服用している者の数	メタボリックシンドローム該当者及び予備群	32944	4934	5991	6752	7140	5276	2119	732
		メタボリックシンドローム非該当者等	53589	4558	6509	9968	13557	11887	5207	1903
	2剤(高血圧症／糖尿病)を服用している者の数	メタボリックシンドローム該当者及び予備群	18130	1579	2480	3413	4379	4059	1683	537
		メタボリックシンドローム非該当者等	7303	247	523	1077	1796	2163	1053	444
	2剤(高血圧症／脂質異常症)を服用している者の数	メタボリックシンドローム該当者及び予備群	48841	3413	6131	9474	12214	10962	4870	1777
		メタボリックシンドローム非該当者等	33528	1032	2337	5206	8471	9265	4941	2276
	2剤(糖尿病／脂質異常症)を服用している者の数	メタボリックシンドローム該当者及び予備群	9520	1165	1751	2014	2169	1629	581	211
		メタボリックシンドローム非該当者等	6239	363	691	1080	1564	1627	681	233
	3剤を服用している者の数	メタボリックシンドローム該当者及び予備群	18131	1333	2452	3594	4368	4073	1716	595
		メタボリックシンドローム非該当者等	5758	198	393	811	1430	1630	888	408
	服薬していない者の数	メタボリックシンドローム該当者及び予備群	433037	130838	107451	81124	60087	38608	11790	3139
		メタボリックシンドローム非該当者等	1795139	614190	441472	319687	225198	138139	44054	12399

※被用者保険の保険者のみ計上

平成25年度 特定健康診査・特定保健指導の実施状況

別表20

【健康保険組合(総合)性・年齢階級別】

	総数	男									女								
		40～74歳	40～44歳	45～49歳	50～54歳	55～59歳	60～64歳	65～69歳	70～74歳	40～74歳	40～44歳	45～49歳	50～54歳	55～59歳	60～64歳	65～69歳	70～74歳		
全体的事項	特定健康診査対象者数	4039429	2111652	584204	450870	368883	311838	246857	107628	41372	1927777	542244	425225	335751	270260	205165	96996	52136	
	特定健康診査の対象となる被扶養者の数*	1212689	30459	3418	2406	2164	2850	6778	5933	6910	1182230	301968	236209	191640	167627	150030	85015	49741	
	特定健康診査受診券を配布した被扶養者の数*	604413	14938	1524	1023	932	1314	3273	3053	3819	589475	147193	117367	96132	84893	76120	42116	25654	
	特定健康診査受診者数	2729736	1687733	483751	371996	304146	255101	185271	67556	19912	1042003	303559	244061	193142	149833	100674	37025	13709	
	特定健康診査実施率	67.6%	79.9%	82.8%	82.5%	82.5%	81.8%	75.1%	62.8%	48.1%	54.1%	56.0%	57.4%	57.5%	55.4%	49.1%	38.2%	26.3%	
特定保健指導に関する事項	特定保健指導の対象者数	543027	457324	141007	113474	85009	62734	39947	12099	3054	85703	22549	21545	17149	12709	8215	2592	944	
	特定保健指導の対象者の割合	19.9%	27.1%	29.1%	30.5%	28.0%	24.6%	21.6%	17.9%	15.3%	8.2%	7.4%	8.8%	8.9%	8.5%	8.2%	7.0%	6.9%	
	特定保健指導の終了者数	54954	47356	13087	11806	9327	7033	4280	1499	324	7598	1648	1961	1605	1264	789	258	73	
	特定保健指導の終了者割合(特定保健指導実施率)	10.1%	10.4%	9.3%	10.4%	11.0%	11.2%	10.7%	12.4%	10.6%	8.9%	7.3%	9.1%	9.4%	9.9%	9.6%	10.0%	7.7%	
メタボリックシンドロームに関する事項	メタボリックシンドローム該当者数	356941	320904	59861	63906	63818	61785	48123	18195	5216	36037	4946	5944	6827	7628	6463	2787	1442	
	メタボリックシンドローム該当者割合	13.1%	19.0%	12.4%	17.2%	21.0%	24.2%	26.0%	26.9%	26.2%	3.5%	1.6%	2.4%	3.5%	5.1%	6.4%	7.5%	10.5%	
	メタボリックシンドローム予備群者数	342774	297745	83139	68065	54607	44935	32253	11385	3361	45029	9720	10012	8930	7651	5642	2164	910	
	メタボリックシンドローム予備群者割合	12.6%	17.6%	17.2%	18.3%	18.0%	17.6%	17.4%	16.9%	16.9%	4.3%	3.2%	4.1%	4.6%	5.1%	5.6%	5.8%	6.6%	
特定健康診査受診者の服薬状況	高血圧症の治療に係る薬剤のみを服用している者の数	メタボリックシンドローム該当者及び予備群	120956	106190	10099	15693	20991	24856	22198	9410	2943	14766	1287	2372	3185	3250	2746	1263	663
		メタボリックシンドローム非該当者等	112348	65123	4440	7762	12042	15737	15418	7204	2520	47225	2889	6165	10276	11586	9748	4530	2031
	糖尿病の治療に係る薬剤のみを服用している者の数	メタボリックシンドローム該当者及び予備群	18156	16410	2667	3241	3307	3213	2683	1010	289	1746	351	365	328	323	247	89	43
		メタボリックシンドローム非該当者等	16117	12522	1214	1692	2309	2843	2888	1197	379	3595	513	586	650	753	699	295	99
	脂質異常症の治療に係る薬剤のみを服用している者の数	メタボリックシンドローム該当者及び予備群	32944	27191	4500	5374	5758	5616	3938	1533	472	5753	434	617	994	1524	1338	586	260
		メタボリックシンドローム非該当者等	53589	22058	3143	3977	4610	4675	3625	1487	541	31531	1415	2532	5358	8882	8262	3720	1362
	2剤(高血圧症/糖尿病)を服用している者の数	メタボリックシンドローム該当者及び予備群	18130	16230	1395	2174	3043	3934	3718	1523	443	1900	184	306	370	445	341	160	94
		メタボリックシンドローム非該当者等	7303	5680	174	380	802	1413	1755	848	308	1623	73	143	275	383	408	205	136
	2剤(高血圧症/脂質異常症)を服用している者の数	メタボリックシンドローム該当者及び予備群	48841	41402	3148	5527	8272	10288	9013	3900	1254	7439	265	604	1202	1926	1949	970	523
		メタボリックシンドローム非該当者等	33528	17086	802	1622	3117	4247	4312	2157	829	16442	230	715	2089	4224	4953	2784	1447
	2剤(糖尿病/脂質異常症)を服用している者の数	メタボリックシンドローム該当者及び予備群	9520	8283	1034	1553	1798	1844	1391	493	170	1237	131	198	216	325	238	88	41
		メタボリックシンドローム非該当者等	6239	4137	275	515	759	1029	1016	426	117	2102	88	176	321	535	611	255	116
	3剤を服用している者の数	メタボリックシンドローム該当者及び予備群	18131	15844	1196	2202	3192	3824	3537	1442	451	2287	137	250	402	544	536	274	144
		メタボリックシンドローム非該当者等	5758	3719	130	271	555	932	1067	540	224	2039	68	122	256	498	563	348	184
	服薬していない者の数	メタボリックシンドローム該当者及び予備群	433037	387099	118961	96207	72064	53145	33898	10269	2555	45938	11877	11244	9060	6942	4710	1521	584
		メタボリックシンドローム非該当者等	1795139	938759	330573	223806	161527	117505	74814	24117	6417	856380	283617	217666	158160	107693	63325	19937	5982

※被用者保険の保険者のみ計上

平成25年度 特定健康診査・特定保健指導の実施状況

別表21

【健康保険組合(単一)年齢階級別】

		全体	40～44歳	45～49歳	50～54歳	55～59歳	60～64歳	65～69歳	70～74歳	
全体的事項	特定健康診査対象者数	7,643,454	1,889,493	1,724,457	1,429,622	1,163,187	884,165	364,254	188,276	
	特定健康診査の対象となる被扶養者の数※	2,597,779	626,292	550,595	458,021	387,473	317,494	165,657	92,247	
	特定健康診査受診券を配布した被扶養者の数※	1,609,150	378,926	336,991	282,634	238,014	197,714	111,225	63,646	
	特定健康診査受診者数	5,661,995	1,426,303	1,333,438	1,113,676	893,140	616,342	197,458	81,638	
	特定健康診査実施率	74.1%	75.5%	77.3%	77.9%	76.8%	69.7%	54.2%	43.4%	
特定保健指導に関する事項	特定保健指導の対象者数	1048449	270914	270064	213847	157569	99309	26588	10158	
	特定保健指導の対象者の割合	18.5%	19.0%	20.3%	19.2%	17.6%	16.1%	13.5%	12.4%	
	特定保健指導の終了者数	231768	57330	63822	51907	36829	17753	3294	833	
	特定保健指導の終了者割合(特定保健指導実施率)	22.1%	21.2%	23.6%	24.3%	23.4%	17.9%	12.4%	8.2%	
メタボリックシンドロームに関する事項	メタボリックシンドローム該当者数	713563	107,508	141,145	151,814	148,472	115,598	34,915	14,111	
	メタボリックシンドローム該当者割合	12.6%	7.5%	10.6%	13.6%	16.6%	18.8%	17.7%	17.3%	
	メタボリックシンドローム予備群者数	698949	159535	166497	142021	116546	81643	23129	9578	
	メタボリックシンドローム予備群者割合	12.3%	11.2%	12.5%	12.8%	13.0%	13.2%	11.7%	11.7%	
特定健診受診者の服薬状況	高血圧症の治療に係る薬剤のみを服用している者の数	メタボリックシンドローム該当者及び予備群	264541	22211	41693	57382	63785	54814	17233	7423
		メタボリックシンドローム非該当者等	244704	14423	30367	51234	61718	54525	21823	10614
	糖尿病の治療に係る薬剤のみを服用している者の数	メタボリックシンドローム該当者及び予備群	38793	5293	7791	8413	8519	6581	1651	545
		メタボリックシンドローム非該当者等	35524	3150	4818	6661	8625	8124	2809	1337
	脂質異常症の治療に係る薬剤のみを服用している者の数	メタボリックシンドローム該当者及び予備群	84967	11077	17072	19252	17980	13397	4233	1956
		メタボリックシンドローム非該当者等	136946	10496	17832	27120	34000	29322	12623	5553
	2剤(高血圧症／糖尿病)を服用している者の数	メタボリックシンドローム該当者及び予備群	38899	2878	5481	7987	9989	8902	2650	1012
		メタボリックシンドローム非該当者等	15353	389	1022	2314	4116	4730	1870	912
	2剤(高血圧症／脂質異常症)を服用している者の数	メタボリックシンドローム該当者及び予備群	107174	6371	14168	22430	27373	23767	8848	4217
		メタボリックシンドローム非該当者等	75547	2071	5347	12135	19196	20281	10719	5798
	2剤(糖尿病／脂質異常症)を服用している者の数	メタボリックシンドローム該当者及び予備群	20586	2129	3704	4618	4946	3734	1068	387
		メタボリックシンドローム非該当者等	13905	589	1379	2398	3592	3676	1560	711
	3剤を服用している者の数	メタボリックシンドローム該当者及び予備群	37169	2298	5023	7814	9924	8259	2712	1139
		メタボリックシンドローム非該当者等	12114	333	724	1713	3039	3578	1796	931
	服薬していない者の数	メタボリックシンドローム該当者及び予備群	820383	214786	212710	165939	122502	77787	19649	7010
		メタボリックシンドローム非該当者等	3715390	1127809	964307	716266	493836	294865	86214	32093

※被用者保険の保険者のみ計上

平成25年度 特定健康診査・特定保健指導の実施状況

別表22

【健康保険組合(単一)・性・年齢階級別】

		総数	男								女								
			40～74歳	40～44歳	45～49歳	50～54歳	55～59歳	60～64歳	65～69歳	70～74歳	40～74歳	40～44歳	45～49歳	50～54歳	55～59歳	60～64歳	65～69歳	70～74歳	
全体的事項	特定健康診査対象者数	7643454	4040906	946600	907513	760131	633160	500725	190741	102036	3602548	942893	816944	669491	530027	383440	173513	86240	
	特定健康診査の対象となる被扶養者の数*	2597779	37675	4625	2923	2579	3527	8395	7245	8381	2560104	621667	547672	455442	383946	309099	158412	83866	
	特定健康診査受診券を配布した被扶養者の数*	1609150	33408	2888	1881	1673	2291	7496	8597	8582	1575742	376038	335110	280961	235723	190218	102628	55064	
	特定健康診査受診者数	5661995	3549314	865831	837170	700163	575112	405567	115485	49986	2112681	560472	496268	413513	318028	210775	81973	31652	
	特定健康診査実施率	74.1%	87.8%	91.5%	92.2%	92.1%	90.8%	81.0%	60.5%	49.0%	58.6%	59.4%	60.7%	61.8%	60.0%	55.0%	47.2%	36.7%	
特定保健指導に関する事項	特定保健指導の対象者数	1048449	880618	233134	230094	177708	129946	81503	20324	7909	167831	37780	39970	36139	27623	17806	6264	2249	
	特定保健指導の対象者の割合	18.5%	24.8%	26.9%	27.5%	25.4%	22.6%	20.1%	17.6%	15.8%	7.9%	6.7%	8.1%	8.7%	8.7%	8.4%	7.6%	7.1%	
	特定保健指導の終了者数	231768	203930	51471	56788	45430	32013	15178	2457	593	27838	5859	7034	6477	4816	2575	837	240	
	特定保健指導の終了者割合(特定保健指導実施率)	22.1%	23.2%	22.1%	24.7%	25.6%	24.6%	18.6%	12.1%	7.5%	16.6%	15.5%	17.6%	17.9%	17.4%	14.5%	13.4%	10.7%	
メタボリックシンドロームに関する事項	メタボリックシンドローム該当者数	713563	637076	99349	129883	136997	131172	100832	28100	10743	76487	8159	11262	14817	17300	14766	6815	3368	
	メタボリックシンドローム該当者割合	12.6%	17.9%	11.5%	15.5%	19.6%	22.8%	24.9%	24.3%	21.5%	3.6%	1.5%	2.3%	3.6%	5.4%	7.0%	8.3%	10.6%	
	メタボリックシンドローム予備群者数	698949	608945	142954	147909	122932	99817	69501	18356	7476	90004	16581	18588	19089	16729	12142	4773	2102	
	メタボリックシンドローム予備群者割合	12.3%	17.2%	16.5%	17.7%	17.6%	17.4%	17.1%	15.9%	15.0%	4.3%	3.0%	3.7%	4.6%	5.3%	5.8%	5.8%	6.6%	
特定健診受診者の服薬状況	高血圧症の治療に係る薬剤のみを服用している者の数	メタボリックシンドローム該当者及び予備群	264541	233902	19880	37261	50657	56668	48965	14487	5984	30639	2331	4432	6725	7117	5849	2746	1439
		メタボリックシンドローム非該当者等	244704	152220	9441	19147	30742	38779	35576	12358	6177	92484	4982	11220	20492	22939	18949	9465	4437
	糖尿病の治療に係る薬剤のみを服用している者の数	メタボリックシンドローム該当者及び予備群	38793	35000	4681	7048	7628	7793	5971	1420	459	3793	612	743	785	726	610	231	86
		メタボリックシンドローム非該当者等	35524	27636	2276	3685	5208	6888	6509	2037	1033	7888	874	1133	1453	1737	1615	772	304
	脂質異常症の治療に係る薬剤のみを服用している者の数	メタボリックシンドローム該当者及び予備群	84967	71392	10250	15666	16853	14420	10075	2831	1297	13575	827	1406	2399	3560	3322	1402	659
		メタボリックシンドローム非該当者等	136946	63725	7842	12269	14454	13292	10203	3601	2064	73221	2654	5563	12666	20708	19119	9022	3489
	2剤(高血圧症/糖尿病)を服用している者の数	メタボリックシンドローム該当者及び予備群	38899	34840	2541	4927	7162	9005	8134	2254	817	4059	337	554	825	984	768	396	195
		メタボリックシンドローム非該当者等	15353	11990	293	747	1765	3378	3806	1366	635	3363	96	275	549	738	924	504	277
	2剤(高血圧症/脂質異常症)を服用している者の数	メタボリックシンドローム該当者及び予備群	107174	90502	5906	13017	19826	23029	19370	6479	2875	16672	465	1151	2604	4344	4397	2369	1342
		メタボリックシンドローム非該当者等	75547	40008	1619	3976	7701	10236	9835	4178	2463	35539	452	1371	4434	8960	10446	6541	3335
	2剤(糖尿病/脂質異常症)を服用している者の数	メタボリックシンドローム該当者及び予備群	20586	17821	1923	3353	4092	4222	3147	783	301	2765	206	351	526	724	587	285	86
		メタボリックシンドローム非該当者等	13905	9147	434	1062	1703	2390	2294	855	409	4758	155	317	695	1202	1382	705	302
	3剤を服用している者の数	メタボリックシンドローム該当者及び予備群	37169	32277	2087	4576	6999	8676	7034	2104	801	4892	211	447	815	1248	1225	608	338
		メタボリックシンドローム非該当者等	12114	7769	218	511	1184	2048	2342	981	485	4345	115	213	529	991	1236	815	446
	服薬していない者の数	メタボリックシンドローム該当者及び予備群	820383	730287	195035	191944	146712	107176	67637	16098	5685	90096	19751	20766	19227	15326	10150	3551	1325
		メタボリックシンドローム非該当者等	3715390	1990798	601405	517981	377477	267112	164669	43653	18501	1724592	526404	446326	338789	226724	130196	42561	13592

※被用者保険の保険者のみ計上

平成25年度 特定健康診査・特定保健指導の実施状況

別表23

【共済組合_年齢階級別】

		総数	40～44歳	45～49歳	50～54歳	55～59歳	60～64歳	65～69歳	70～74歳	
全体的事項	特定健康診査対象者数	3636298	831206	782612	814846	755293	319138	79870	53333	
	特定健康診査の対象となる被扶養者の数※	1013386	211456	211000	219878	185052	97341	43760	44899	
	特定健康診査受診券を配布した被扶養者の数※	982000	204932	204653	212625	178367	94412	42880	44131	
	特定健康診査受診者数	2678791	615380	588296	623416	590478	203505	37438	20278	
	特定健康診査実施率	73.7%	74.0%	75.2%	76.5%	78.2%	63.8%	46.9%	38.0%	
特定保健指導に関する事項	特定保健指導の対象者数	507256	116876	119930	121464	106547	35418	5076	1945	
	特定保健指導の対象者の割合	18.9%	19.0%	20.4%	19.5%	18.0%	17.4%	13.6%	9.6%	
	特定保健指導の終了者数	79650	17594	19341	19991	17546	4656	409	113	
	特定保健指導の終了者割合(特定保健指導実施率)	15.7%	15.1%	16.1%	16.5%	16.5%	13.1%	8.1%	5.8%	
メタボリックシンドロームに関する事項	メタボリックシンドローム該当者数	350043	47851	63740	86593	101436	39740	7118	3565	
	メタボリックシンドローム該当者割合	13.1%	7.8%	10.8%	13.9%	17.2%	19.5%	19.0%	17.6%	
	メタボリックシンドローム予備群者数	325508	65692	70035	77528	77742	27699	4633	2179	
	メタボリックシンドローム予備群者割合	12.2%	10.7%	11.9%	12.4%	13.2%	13.6%	12.4%	10.7%	
特定健診受診者の服薬状況	高血圧症の治療に係る薬剤のみを服用している者の数	メタボリックシンドローム該当者及び予備群	125470	9709	18357	31704	42579	17763	3538	1820
		メタボリックシンドローム非該当者等	110280	6372	13820	28601	38680	15837	3919	3051
	糖尿病の治療に係る薬剤のみを服用している者の数	メタボリックシンドローム該当者及び予備群	17883	2106	3202	4462	5555	2124	321	113
		メタボリックシンドローム非該当者等	14639	1172	1923	3239	5139	2428	487	251
	脂質異常症の治療に係る薬剤のみを服用している者の数	メタボリックシンドローム該当者及び予備群	42893	5133	7719	10868	12962	4867	855	489
		メタボリックシンドローム非該当者等	67515	5089	8211	16244	24024	10064	2328	1555
	2剤(高血圧症/糖尿病)を服用している者の数	メタボリックシンドローム該当者及び予備群	17287	1164	2198	4184	6268	2675	509	289
		メタボリックシンドローム非該当者等	5835	159	434	1148	2298	1254	318	224
	2剤(高血圧症/脂質異常症)を服用している者の数	メタボリックシンドローム該当者及び予備群	51924	3017	6334	12489	18976	8153	1778	1177
		メタボリックシンドローム非該当者等	33208	943	2462	6827	12915	6261	2013	1787
	2剤(糖尿病/脂質異常症)を服用している者の数	メタボリックシンドローム該当者及び予備群	10006	959	1639	2555	3328	1238	196	91
		メタボリックシンドローム非該当者等	6140	238	612	1332	2412	1152	227	167
	3剤を服用している者の数	メタボリックシンドローム該当者及び予備群	17744	1045	2270	4341	6457	2763	583	285
		メタボリックシンドローム非該当者等	4878	111	325	969	1855	1020	322	276
	服薬していない者の数	メタボリックシンドローム該当者及び予備群	392344	90410	92056	93518	83053	27856	3971	1480
		メタボリックシンドローム非該当者等	1760745	487753	426734	400935	323977	98050	16073	7223

※被用者保険の保険者のみ計上

平成25年度 特定健康診査・特定保健指導の実施状況

【共済組合・性・年齢階級別】

		総数	男								女								
			40～74歳	40～44歳	45～49歳	50～54歳	55～59歳	60～64歳	65～69歳	70～74歳	40～74歳	40～44歳	45～49歳	50～54歳	55～59歳	60～64歳	65～69歳	70～74歳	
全体的事項	特定健康診査対象者数	3636298	1853606	401122	386996	422039	407567	183752	36805	15325	1782692	430084	395616	392807	347726	135386	43065	38008	
	特定健康診査の対象となる被扶養者の数*	1013386	51122	3160	2735	4960	8377	18036	6070	7784	962264	208296	208265	214918	176675	79305	37690	37115	
	特定健康診査受診券を配布した被扶養者の数*	982000	49634	3086	2679	4875	8118	17324	5905	7647	932366	201846	201974	207750	170249	77088	36975	36484	
	特定健康診査受診者数	2678791	1598260	355046	347603	376798	361516	130838	20150	6309	1080531	260334	240693	246618	228962	72667	17288	13969	
	特定健康診査実施率	73.7%	86.2%	88.5%	89.8%	89.3%	88.7%	71.2%	54.7%	41.2%	60.6%	60.5%	60.8%	62.8%	65.8%	53.7%	40.1%	36.8%	
特定保健指導に関する事項	特定保健指導の対象者数	507256	418436	98804	99661	99784	86255	29149	3780	1003	88820	18072	20269	21680	20292	6269	1296	942	
	特定保健指導の対象者の割合	18.9%	26.2%	27.8%	28.7%	26.5%	23.9%	22.3%	18.8%	15.9%	8.2%	6.9%	8.4%	8.8%	8.9%	8.6%	7.5%	6.7%	
	特定保健指導の終了者数	79650	70737	15945	17255	17692	15419	4019	327	80	8913	1649	2086	2299	2127	637	82	33	
	特定保健指導の終了者割合(特定保健指導実施率)	15.7%	16.9%	16.1%	17.3%	17.7%	17.9%	13.8%	8.7%	8.0%	10.0%	9.1%	10.3%	10.6%	10.5%	10.2%	6.3%	3.5%	
メタボリックシンドロームに関する事項	メタボリックシンドローム該当者数	350043	310440	44115	58357	77725	88413	34584	5466	1780	39603	3736	5383	8868	13023	5156	1652	1785	
	メタボリックシンドローム該当者割合	13.1%	19.4%	12.4%	16.8%	20.6%	24.5%	26.4%	27.1%	28.2%	3.7%	1.4%	2.2%	3.6%	5.7%	7.1%	9.6%	12.8%	
	メタボリックシンドローム予備群者数	325508	278748	58143	60991	66317	65160	23440	3573	1124	46760	7549	9044	11211	12582	4259	1060	1055	
	メタボリックシンドローム予備群者割合	12.2%	17.4%	16.4%	17.5%	17.6%	18.0%	17.9%	17.7%	17.8%	4.3%	2.9%	3.8%	4.5%	5.5%	5.9%	6.1%	7.6%	
特定健診受診者の服薬状況	高血圧症の治療に係る薬剤のみを服用している者の数	メタボリックシンドローム該当者及び予備群	125470	109504	8642	16230	27715	37250	15808	2856	1003	15966	1067	2127	3989	5329	1955	682	817
		メタボリックシンドローム非該当者等	110280	63693	4044	8384	16312	22646	9692	1826	789	46587	2328	5436	12289	16034	6145	2093	2262
	糖尿病の治療に係る薬剤のみを服用している者の数	メタボリックシンドローム該当者及び予備群	17883	16074	1859	2870	4056	4985	1945	286	73	1809	247	332	406	570	179	35	40
		メタボリックシンドローム非該当者等	14639	11147	781	1420	2493	4031	1958	349	115	3492	391	503	746	1108	470	138	136
	脂質異常症の治療に係る薬剤のみを服用している者の数	メタボリックシンドローム該当者及び予備群	42893	35083	4753	6965	9173	9913	3594	522	163	7810	380	754	1695	3049	1273	333	326
		メタボリックシンドローム非該当者等	67515	29619	3799	5337	8092	8466	3223	541	161	37896	1290	2874	8152	15558	6841	1787	1394
	2剤(高血圧症/糖尿病)を服用している者の数	メタボリックシンドローム該当者及び予備群	17287	15275	1037	1953	3732	5550	2408	426	169	2012	127	245	452	718	267	83	120
		メタボリックシンドローム非該当者等	5835	4443	117	325	861	1793	1029	221	97	1392	42	109	287	505	225	97	127
	2剤(高血圧症/脂質異常症)を服用している者の数	メタボリックシンドローム該当者及び予備群	51924	43346	2805	5758	10869	15652	6640	1185	437	8578	212	576	1620	3324	1513	593	740
		メタボリックシンドローム非該当者等	33208	16743	736	1792	4078	6372	2892	636	237	16465	207	670	2749	6543	3369	1377	1550
	2剤(糖尿病/脂質異常症)を服用している者の数	メタボリックシンドローム該当者及び予備群	10006	8635	866	1483	2259	2815	1029	136	47	1371	93	156	296	513	209	60	44
		メタボリックシンドローム非該当者等	6140	3915	175	439	936	1505	690	130	40	2225	63	173	396	907	462	97	127
	3剤を服用している者の数	メタボリックシンドローム該当者及び予備群	17744	15235	948	2049	3825	5513	2334	429	137	2509	97	221	516	944	429	154	148
		メタボリックシンドローム非該当者等	4878	3028	63	213	658	1198	673	157	66	1850	48	112	311	657	347	165	210
	服薬していない者の数	メタボリックシンドローム該当者及び予備群	392344	346036	81348	82040	82413	71895	24266	3199	875	46308	9062	10016	11105	11158	3590	772	605
		メタボリックシンドローム非該当者等	1760745	876484	243073	210345	199326	161932	52657	7251	1900	884261	244680	216389	201609	162045	45393	8822	5323

※被用者保険の保険者のみ計上

平成25年度 特定健康診査・特定保健指導の実施状況

【全体・被用者保険の種類別】

	総数	全国健康保険協会			健康保険組合(全体)			共済組合					
		被保険者	被扶養者	被保険者・被扶養者計	被保険者	被扶養者	被保険者・被扶養者計	被保険者	被扶養者	被保険者・被扶養者計			
全体的事項	特定健康診査対象者数	29289696	20984374	8305322	13970515	10304093	3666422	11682883	8073239	3609644	3636298	2607043	1029255
	特定健康診査受診者数	17015927	14363369	2652558	5945405	5300581	644824	8391731	6784788	1606943	2678791	2278000	400791
	特定健康診査実施率	58.1%	68.4%	31.9%	42.6%	51.4%	17.6%	71.8%	84.0%	44.5%	73.7%	87.4%	38.9%
特定保健指導に関する事項	特定保健指導の対象者数	3252798	3026066	226732	1154066	1094047	60019	1591476	1459078	132398	507256	472941	34315
	特定保健指導の対象者割合	19.1%	21.1%	8.5%	19.4%	20.6%	9.3%	19.0%	21.5%	8.2%	18.9%	20.8%	8.6%
	特定保健指導の終了者数	498616	485729	12887	176214	174505	1709	249638	240029	9609	72764	71195	1569
	特定保健指導の終了者割合(特定保健指導実施率)	15.3%	16.1%	5.7%	15.3%	16.0%	2.8%	15.7%	16.5%	7.3%	14.3%	15.1%	4.6%

【全国健康保険協会】

	総数	被保険者								被扶養者								
		40～74歳	40～44歳	45～49歳	50～54歳	55～59歳	60～64歳	65～69歳	70～74歳	40～74歳	40～44歳	45～49歳	50～54歳	55～59歳	60～64歳	65～69歳	70～74歳	
全体的事項	特定健康診査対象者数	13970515	10304093	2198865	1901224	1806405	1729409	1743222	663038	261930	3666422	655778	513922	500444	594179	748511	382207	271380
	特定健康診査受診者数	5945405	5300581	1222544	1048207	982832	924107	734336	301034	87521	644824	102411	77827	83008	99014	136388	95649	50527
	特定健康診査実施率	42.6%	51.4%	55.6%	55.1%	54.4%	53.4%	42.1%	45.4%	33.4%	17.6%	15.6%	15.1%	16.6%	16.7%	18.2%	25.0%	18.6%
特定保健指導に関する事項	特定保健指導の対象者数	1154066	1094047	281192	241740	206287	175808	129123	47506	12391	60019	7400	7036	8043	9288	13649	9864	4739
	特定保健指導の対象者割合	19.4%	20.6%	23.0%	23.1%	21.0%	19.0%	17.6%	15.8%	14.2%	9.3%	7.2%	9.0%	9.7%	10.0%	10.3%	9.4%	
	特定保健指導の終了者数	176214	174505	37526	37862	34515	30262	21419	10134	2787	1709	153	215	278	433	324	157	
	特定保健指導の終了者割合(特定保健指導実施率)	15.3%	16.0%	13.3%	15.7%	16.7%	17.2%	16.6%	21.3%	22.5%	2.8%	2.0%	2.2%	2.7%	3.0%	3.2%	3.3%	

【健康保険組合】

	総数	被保険者								被扶養者								
		40～74歳	40～44歳	45～49歳	50～54歳	55～59歳	60～64歳	65～69歳	70～74歳	40～74歳	40～44歳	45～49歳	50～54歳	55～59歳	60～64歳	65～69歳	70～74歳	
全体的事項	特定健康診査対象者数	11682883	8073239	2172285	1833269	1473379	1230635	948803	279947	134921	3609644	909269	738682	620249	539906	459033	207058	135447
	特定健康診査受診者数	8391731	6784788	1875469	1645926	1347080	1078854	669932	138161	29366	1606943	338144	303569	263884	219220	232355	163878	85893
	特定健康診査実施率	71.8%	84.0%	86.3%	89.8%	91.4%	87.7%	70.6%	49.4%	21.8%	44.5%	37.2%	41.1%	42.5%	40.6%	50.6%	79.1%	63.4%
特定保健指導に関する事項	特定保健指導の対象者数	1591476	1459078	415782	383407	295207	215423	121918	22613	4728	132398	18688	21676	20798	17589	25553	18666	9428
	特定保健指導の対象者割合	19.0%	21.5%	22.2%	23.3%	21.9%	20.0%	18.2%	16.4%	16.1%	8.2%	5.5%	7.1%	7.9%	8.0%	11.0%	11.4%	
	特定保健指導の終了者数	249638	240029	61856	65558	52858	37925	18324	3099	409	9609	1245	1701	1749	1403	1597	1316	598
	特定保健指導の終了者割合(特定保健指導実施率)	15.7%	16.5%	14.9%	17.1%	17.9%	17.6%	15.0%	13.7%	8.7%	7.3%	6.7%	7.8%	8.4%	8.0%	6.2%	7.1%	

【共済組合】

	総数	被保険者								被扶養者								
		40～74歳	40～44歳	45～49歳	50～54歳	55～59歳	60～64歳	65～69歳	70～74歳	40～74歳	40～44歳	45～49歳	50～54歳	55～59歳	60～64歳	65～69歳	70～74歳	
全体的事項	特定健康診査対象者数	3636298	2607043	607593	586099	616754	571111	188242	28564	8680	1029255	217791	219006	224033	179564	95895	41854	51113
	特定健康診査受診者数	2678791	2278000	547077	518277	540927	511924	137939	17940	3916	400791	68303	70019	82489	78554	65566	19498	16362
	特定健康診査実施率	73.7%	87.4%	90.0%	88.4%	87.7%	89.6%	73.3%	62.8%	45.1%	38.9%	31.4%	32.0%	36.8%	43.7%	68.4%	46.6%	32.0%
特定保健指導に関する事項	特定保健指導の対象者数	507256	472941	112657	114506	114899	99957	27183	3141	598	34315	4219	5424	6565	6590	8235	1935	1347
	特定保健指導の対象者割合	18.9%	20.8%	20.6%	22.1%	21.2%	19.5%	19.7%	17.5%	15.3%	8.6%	6.2%	7.7%	8.0%	8.4%	12.6%	9.9%	8.2%
	特定保健指導の終了者数	72764	71195	15867	17371	18006	15521	4012	340	78	1569	187	271	347	335	330	66	33
	特定保健指導の終了者割合(特定保健指導実施率)	14.3%	15.1%	14.1%	15.2%	15.7%	15.5%	14.8%	10.8%	13.0%	4.6%	4.4%	5.0%	5.3%	5.1%	4.0%	3.4%	

注)被保険者・被扶養者別、年齢階級別の特定健診・保健指導対象者数は、以下のとおり推計している。

$$\text{被保険者種別ごとの特定健診・保健指導対象者数} \times \left[\frac{\text{「医療保険制度の年齢階級別加入者(平成24年度平均)」に基づく、年齢階級別の被保険者・被扶養者割合}}{\text{年齢階級別の特定健診・保健指導対象者数}} \right] = \text{年齢階級別の特定健診・保健指導対象者数}$$

出典:医療保険に関する基礎資料～平成24年度の医療費等の状況～(保険局調査課)

注)健保組合、共済組合の被保険者・被扶養者別特定保健指導実施率には、平成24年度以前の実施分が含まれていないため、全体の実施率と比べ過小となっている。このため、別表1、17、18、23、24の特定保健指導実施率とは整合しない。