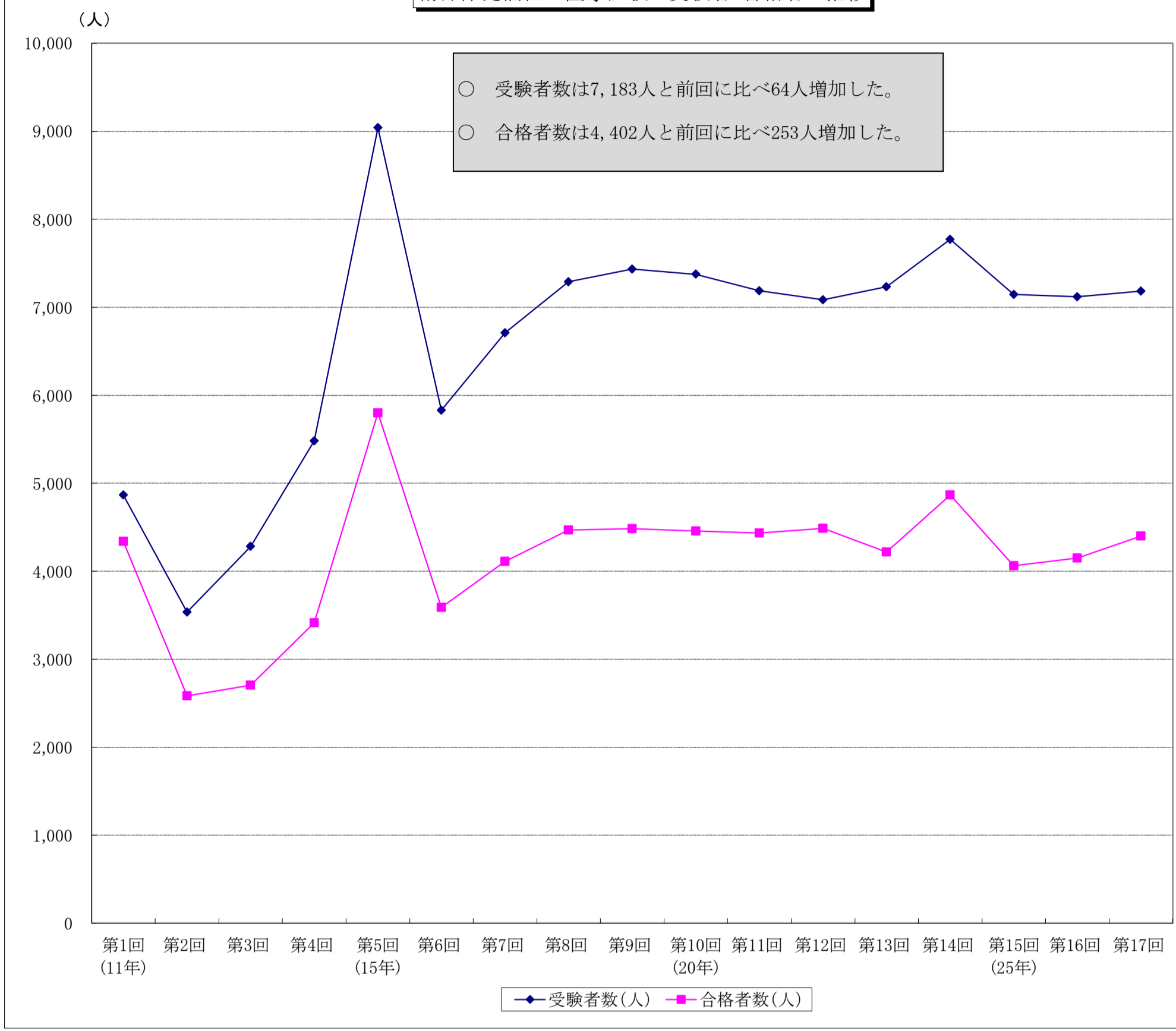


精神保健福祉士国家試験の受験者・合格者の推移



| | 第1回 (11年) | 第2回 | 第3回 | 第4回 | 第5回 (15年) | 第6回 | 第7回 | 第8回 | 第9回 | 第10回 (20年) | 第11回 | 第12回 | 第13回 | 第14回 | 第15回 (25年) |
|----------|-----------|-------|-------|-------|-----------|-------|-------|-------|-------|------------|-------|-------|-------|-------|------------|
| 受験者数 (人) | 4,866 | 3,535 | 4,282 | 5,480 | 9,039 | 5,831 | 6,711 | 7,289 | 7,434 | 7,375 | 7,186 | 7,085 | 7,233 | 7,770 | 7,144 |
| 合格者数 (人) | 4,338 | 2,586 | 2,704 | 3,415 | 5,799 | 3,589 | 4,111 | 4,470 | 4,482 | 4,456 | 4,434 | 4,488 | 4,219 | 4,865 | 4,062 |
| 合格率 (%) | 89.1 | 73.2 | 63.1 | 62.3 | 64.2 | 61.6 | 61.3 | 61.3 | 60.3 | 60.4 | 61.7 | 63.3 | 58.3 | 62.6 | 56.9 |

| | 第16回 | 第17回 |
|----------|-------|-------|
| 受験者数 (人) | 7,119 | 7,183 |
| 合格者数 (人) | 4,149 | 4,402 |
| 合格率 (%) | 58.3 | 61.3 |

* 累計 受験者数 112,562人 合格者数 70,569人 合格率 62.7%