

常設展示室 リニューアルオープン

～内覧会のご案内～

リニューアルについて

昭和館は、1月20日（火）にリニューアルオープンします。子どもたちに分かりやすく、戦中・戦後の暮らしの理解を深めてもらうために、新しい体験コーナーの新設や全国の空襲被害状況を調べることができる大型タッチパネル等が設置されます。その他、各コーナーに設置されているモニター内の情報や、展示資料や写真、映像なども一新されます。

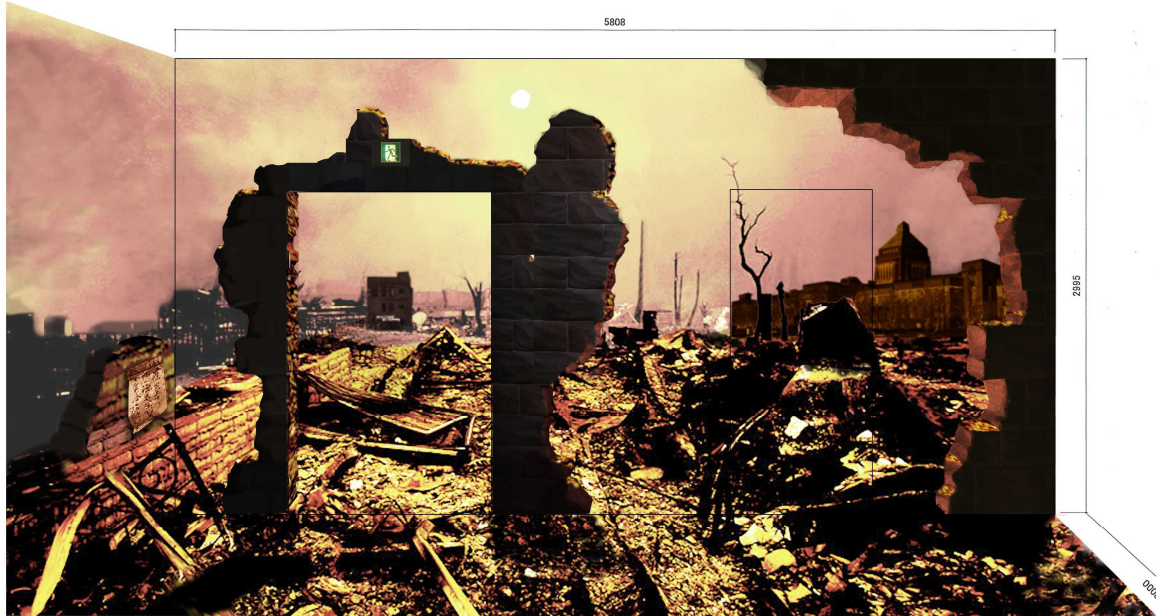
リニューアルオープンに先立ち、1月19日（月）に、報道関係者向けの内覧会を開催します。学芸員が詳しく説明し、質問にもお答えします。

【オープン】	平成27年1月20日（火）
【内覧会】	平成27年1月19日（月） 15:00～17:00
【会場】	昭和館6, 7階 常設展示室
【開館時間】	10:00～17:30
【休館日】	毎週月曜日 ※内覧会の時間のみ常設展示室開室
【所在地】	〒102-0074 東京都千代田区九段南1-6-1
【問い合わせ】	TEL 03-3222-2577 FAX 03-3222-2575
【交通(電車)】	地下鉄【九段下駅】から徒歩1分（東西線・半蔵門線・都営新宿線4番出口）
	J R 【飯田橋駅】から徒歩約10分
【交通(車)】	首都高速西神田ランプから約1分
【ホーム・ページ】	http://www.showakan.go.jp
【その他】	有料駐車場有り（普通乗用車のみ・30分200円）

リニューアルの主な概要

- ▶ 展示室前にトリックアートが出現します。

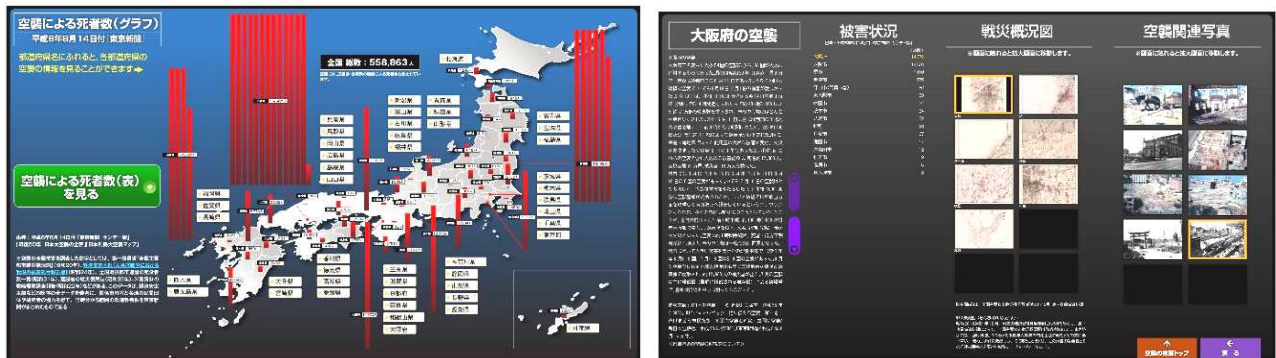
空襲の惨状が疑似体験できます。



(イメージ図)

- ▶ 空襲被害地図モニター

大型タッチパネルで全国の空襲被害情報（解説・戦災概況・空襲関連写真など）を提供します。



▶ 米つき体験

当時多くの子ども達の主な仕事だった、米つき。
モニターからは、米つきに関する解説等が流れ、学びながら、
米つきを体験することができます。



▶ 各コーナーでの情報提供

各コーナーに設置されるモニターでは、展示資料やニュース映画、
用語解説といった多様なコンテンツで総合的な「展示コーナー解説」
を提供します。



【問い合わせ先】

担当：昭和館学芸部 藤川・坂尻

連絡：03-3222-2577