



未内定就活生への集中支援2016の取組状況

新卒者の就職環境は順調に回復している状況にあります。文部科学省、厚生労働省及び経済産業省は、就職未内定の学生・生徒が1人でも多く卒業までに就職できるよう、平成28年1月から3月末までを集中支援期間とし、「未内定就活生への集中支援2016」を実施しました。

【実績】就職者数：約**3.2万人**（前年度約3.3万人）

※就職希望者数のうち未就職卒業生数（推計値）：約**2.0万人**（前年度約3.1万人）

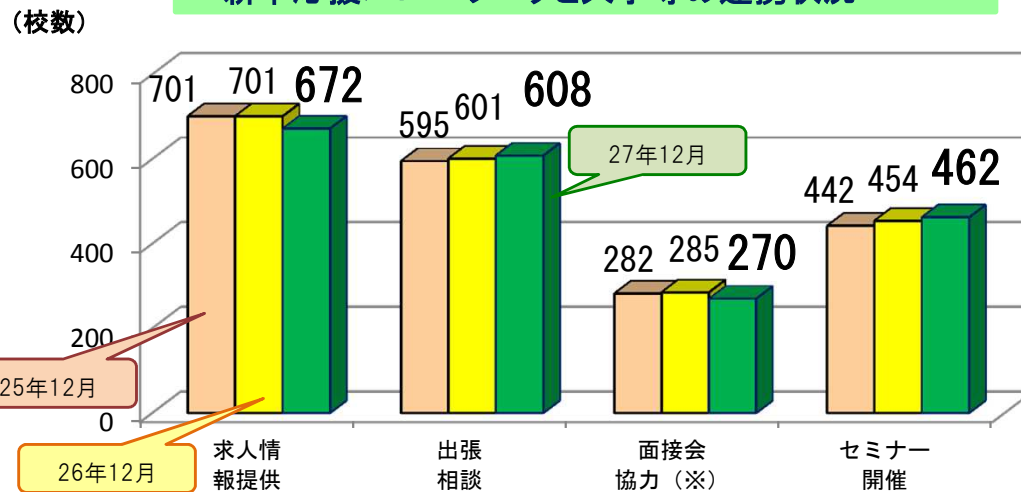
未内定の学生・生徒に「就職をあきらめさせない」ためのジョブサポーターや大学の就職相談員等の連携による個別支援の徹底（文科・厚労*）

【実績（平成28年1月～3月末）】 相談件数 **のべ110,013件**、就職者数 **31,645人**

大学等から未内定者に新卒応援ハローワークを積極的に周知。大学生の利用者のうち約**58%**が大学等からの送り込みにより、新卒応援ハローワークに来所。

【実績（平成28年1月～3月末）】
のべ利用者数 **79,413人**

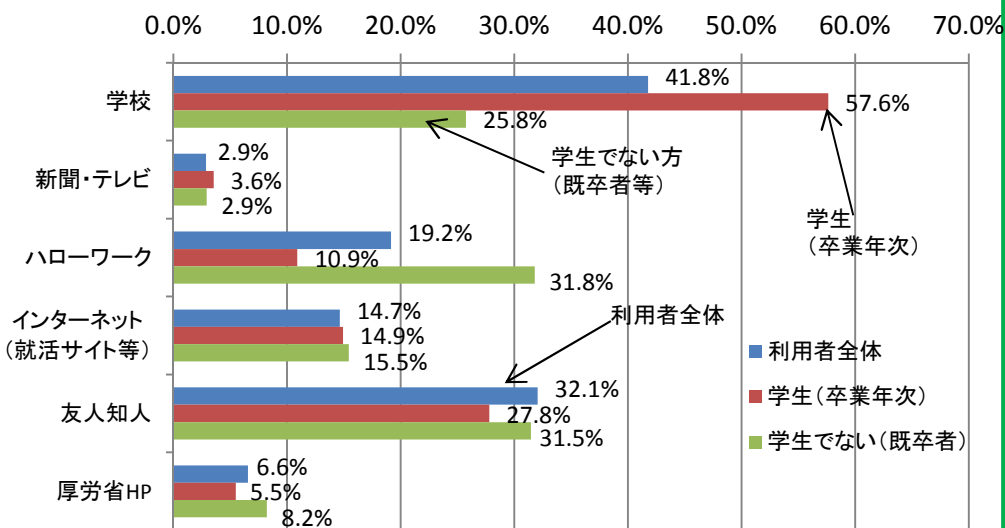
新卒応援ハローワークと大学等の連携状況



出所：職業安定局業務統計「大学との連携状況」(27年12月)

(※) 大学が開催する面接会等へのジョブサポーターの派遣、参加企業のあっせんなど

新卒応援ハローワークを知ったきっかけ



出所：職業安定局業務統計「新卒応援ハローワーク利用者アンケート調べ」(28年2月)

新卒応援ハローワークと大学との連携が進み、平成27年12月末現在で**747キャンパス**※（平成26年12月時点では743キャンパス）が新卒応援ハローワークと連携し、学生の就職支援をしている。

※1大学に複数の校舎があり、それぞれ別の新卒応援ハローワークと連携している場合は、別のキャンパスとしてカウント。

中堅・中小企業中心の就職面接会の開催（厚労*・経産）

未内定等の学生・生徒や既卒者のために、中堅・中小企業を中心とした就職面接会を開催。

【実績（平成28年1月～3月末）】

◇大学生向け 370回／ 求人数 20,567人 / 参加者数 8,913人

◇高校生向け 70回／ 求人数 6,082人 / 参加者数 573人

▼就職面接会の様子



中小企業と大学生等とのマッチング等の実施（地域中小企業人材バンク事業）

（文科・厚労・経産*）

地域人材コーディネイト機関が大学・ハローワーク等と連携し、中小企業と大学生等の交流の場の設定から新卒者等の採用・定着までを一貫して支援する体制を構築しており、これを活用して、3月末までに未内定者が参加できる合同説明会を開催。

【実績（平成28年1月～3月末）】 未内定者が参加できる合同説明会：107回

保護者を通じた未内定の学生・生徒への就職支援の周知（文科・厚労*）

未内定等の学生・生徒をもつ保護者に就職の現状に対する理解を求めるとともに、学生・生徒に対して新卒応援ハローワーク等の就職支援について周知を実施。

【実績（平成28年1月～3月末）】

◇保護者への相談件数：7,503件、保護者対象セミナー：29回（642人）

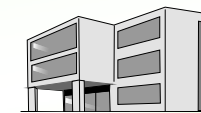
◇啓発文書の送付：35,952通（うち、学校を通じた送付27,227通）



臨床心理士による未内定の学生・生徒の心理的ケアの実施（厚労）

就職活動の長期化等によりケアが必要な未内定の学生・生徒に対する、新卒応援ハローワーク等に定期的に配置している臨床心理士による心理的ケアの実施。

【実績（平成28年1月～3月末）】 相談件数：のべ946件



民間就職情報サイトによるジョブサポーター・新卒応援ハローワーク等の周知（厚労）

主要な民間就職情報サイトに対し、ジョブサポーターや新卒応援ハローワーク等の支援の周知のためのバナー掲載について協力を要請し、協力を得て、未内定等の学生への周知を徹底。

（平成28年3月18日現在、協力いただいている就職情報サイト（運営会社名五十音順 敬称略））

○「就活ラボ2016」：<https://www.ac-lab.jp/2016/top/index.php>

○「朝日学情ナビ2016」：<http://www.gakujo.ne.jp/2016/index.aspx?p0=99>

○「Re就活」：<http://re-katsu.jp/career/index.aspx>

○「就職ウォーカーNet2016」：<http://www.s-walker.net/2016/>

○「ダイヤモンド就活ナビ2016」：<https://navi16.shukatsu.jp/16/>

○「日経就職ナビ2016」：<https://job.nikkei.co.jp/2016/top/>

○「ブンナビ！2016」：<https://bunnabi.jp/2016/index.php>

○「マイナビ2016」：<http://job.mynavi.jp/2016>

○「リクナビ2016」：<https://job.rikunabi.com/2016/>

（運営）株式会社 アクセスヒューマネクスト

（運営）株式会社 学情

（運営）株式会社 学情

（運営）株式会社 ジェイ・ブロード

（運営）株式会社 ダイヤモンド・ヒューマンリソース

（運営）株式会社 日経HR、株式会社 ディスコ

（運営）株式会社 文化放送キャリアパートナーズ

（運営）株式会社 マイナビ

（運営）株式会社 リクルートキャリア

※ 複数の省が連携して実施している支援メニューについての問い合わせ先は、*印の省へお願いします。