

報道関係者各位

平成 28 年 5 月 20 日

【照会先】

職業安定局 派遣・有期労働対策部

企画課 若年者雇用対策室

室 長 五百簾頭 千奈美 (内線 5862)

室長補佐 秋山 雅紀 (内線 5333)

(代表電話) 03(5253)1111

(直通電話) 03(3597)0331

## 平成 27 年度「高校・中学新卒者のハローワーク求人に係る 求人・求職・内定状況」取りまとめ

～高校生の就職内定率は 99.1%と前年同期比 0.3 ポイント上昇し、  
平成 3 年 3 月卒業者以来 25 年ぶりの水準。平成 28 年 3 月末現在～

厚生労働省は、このほど、平成 28 年 3 月に高校や中学を卒業した生徒について、平成 28 年 3 月末現在の公共職業安定所（ハローワーク）求人における求人・求職・内定状況を取りまとめました。対象は、学校やハローワークからの職業紹介を希望した生徒です。

### 【高校新卒者】（第 1 表）

- 就職内定率 99.1%で、前年同期比 0.3 ポイントの増。
- 就職内定者数 約 17 万 1 千人で、同 1.3%の増。
- 求人数 約 35 万 3 千人で、同 11.7%の増。
- 求職者数 約 17 万 3 千人で、同 1.0%の増。
- 求人倍率 2.04 倍で、同 0.19 ポイントの増。

### 【中学新卒者】（第 2 表）

- 就職内定率 72.6%で、前年同期比 0.5 ポイントの増。
- 就職内定者数 613 人で、同 9.2%の減。
- 求人数 1,746 人で、同 5.1%の増。
- 求職者数 844 人で、同 9.8%の減。
- 求人倍率 2.07 倍で、同 0.29 ポイントの増。

(参考1)

平成 28 年 3 月高校・中学新卒者の選考・内定開始期日は、全国高等学校長協会、主要経済団体（一般社団法人日本経済団体連合会、日本商工会議所、全国中小企業団体中央会）、文部科学省及び厚生労働省において検討を行い、次のように申し合わせています。

- ・ 高校 平成 27 年 9 月 16 日以降
- ・ 中学校 平成 28 年 1 月 1 日以降（積雪指定地域では、平成 27 年 12 月 1 日以降）

(参考2)

文部科学省も高校生の就職状況について類似の調査を行っていますが、これは就職を希望する人全員を対象としており、学校及び公共職業安定所を通して求職している人のみを調査対象としている厚生労働省の調査と母集団が異なります。

(参考3)

厚生労働省においては、文部科学省及び経済産業省との連携により、「未内定就活生への集中支援 2016」に取り組みました。また、就職が決まらないまま卒業した方に対しても、引き続きジョブサポーターによる個別支援を継続し、「未就職卒業生への集中支援 2016」に取り組んでいます。

対策の詳細等につきましては、5月20日公表の「大学等新卒者への就職支援の状況について」をご覧ください。

第1表 平成28年3月高校新卒者のハローワーク求人に係る地域別求人・求職・就職内定状況

(平成28年3月末現在)

	求人数		求職者数				就職内定者数				求人倍率		就職内定率									
	人	%	男女計		うち男子		男女計		うち男子		倍	ポイント	男女計		うち男子							
			前年比	前年比	前年比	前年比	前年比	前年比	前年差	前年差			前年差	前年差								
計	(316,055)		(171,084)		(100,526)		(70,558)		(169,031)		(99,600)		(69,431)		(1.85)		(98.8)		(99.1)		(98.4)	
	352,993	11.7	172,748	1.0	101,804	1.3	70,944	0.5	171,152	1.3	101,041	1.4	70,111	1.0	2.04	0.19	99.1	0.3	99.3	0.2	98.8	0.4
北海道	(13,827)		(7,948)		(4,261)		(3,687)		(7,690)		(4,151)		(3,539)		(1.74)		(96.8)		(97.4)		(96.0)	
	15,271	10.4	8,115	2.1	4,332	1.7	3,783	2.6	7,945	3.3	4,261	2.6	3,684	4.1	1.88	0.14	97.9	1.1	98.4	1.0	97.4	1.4
東北	(34,743)		(21,172)		(12,158)		(9,014)		(20,956)		(12,044)		(8,912)		(1.64)		(99.0)		(99.1)		(98.9)	
	36,894	6.2	20,671	△2.4	11,860	△2.5	8,811	△2.3	20,532	△2.0	11,798	△2.0	8,734	△2.0	1.78	0.14	99.3	0.3	99.5	0.4	99.1	0.2
関東	(42,268)		(24,325)		(13,963)		(10,362)		(24,099)		(13,859)		(10,240)		(1.74)		(99.1)		(99.3)		(98.8)	
	45,745	8.2	24,845	2.1	14,303	2.4	10,542	1.7	24,646	2.3	14,204	2.5	10,442	2.0	1.84	0.10	99.2	0.1	99.3	0.0	99.1	0.3
京浜	(45,251)		(11,024)		(6,591)		(4,433)		(10,852)		(6,500)		(4,352)		(4.10)		(98.4)		(98.6)		(98.2)	
	50,881	12.4	11,723	6.3	6,945	5.4	4,778	7.8	11,602	6.9	6,881	5.9	4,721	8.5	4.34	0.24	99.0	0.6	99.1	0.5	98.8	0.6
甲信越	(13,254)		(8,043)		(4,860)		(3,183)		(8,006)		(4,840)		(3,166)		(1.65)		(99.5)		(99.6)		(99.5)	
	14,828	11.9	8,035	△0.1	4,900	0.8	3,135	△1.5	7,984	△0.3	4,871	0.6	3,113	△1.7	1.85	0.20	99.4	△0.1	99.4	△0.2	99.3	△0.2
北陸	(10,585)		(5,606)		(3,332)		(2,274)		(5,599)		(3,326)		(2,273)		(1.89)		(99.9)		(99.8)		(100.0)	
	12,284	16.1	5,600	△0.1	3,416	2.5	2,184	△4.0	5,592	△0.1	3,412	2.6	2,180	△4.1	2.19	0.30	99.9	0.0	99.9	0.1	99.8	△0.2
東海	(49,262)		(25,667)		(15,092)		(10,575)		(25,532)		(15,033)		(10,499)		(1.92)		(99.5)		(99.6)		(99.3)	
	55,469	12.6	26,194	2.1	15,548	3.0	10,646	0.7	26,088	2.2	15,488	3.0	10,600	1.0	2.12	0.20	99.6	0.1	99.6	0.0	99.6	0.3
近畿	(6,456)		(5,290)		(3,102)		(2,188)		(5,193)		(3,066)		(2,127)		(1.22)		(98.2)		(98.8)		(97.2)	
	7,228	12.0	5,321	0.6	3,182	2.6	2,139	△2.2	5,230	0.7	3,138	2.3	2,092	△1.6	1.36	0.14	98.3	0.1	98.6	△0.2	97.8	0.6
京阪神	(33,665)		(14,966)		(9,220)		(5,746)		(14,720)		(9,131)		(5,589)		(2.25)		(98.4)		(99.0)		(97.3)	
	38,860	15.4	15,238	1.8	9,386	1.8	5,852	1.8	15,040	2.2	9,300	1.9	5,740	2.7	2.55	0.30	98.7	0.3	99.1	0.1	98.1	0.8
山陰	(3,670)		(2,582)		(1,568)		(1,014)		(2,568)		(1,559)		(1,009)		(1.42)		(99.5)		(99.4)		(99.5)	
	3,798	3.5	2,430	△5.9	1,480	△5.6	950	△6.3	2,423	△5.6	1,474	△5.5	949	△5.9	1.56	0.14	99.7	0.2	99.6	0.2	99.9	0.4
山陽	(17,775)		(10,136)		(6,361)		(3,775)		(10,071)		(6,338)		(3,733)		(1.75)		(99.4)		(99.6)		(98.9)	
	20,377	14.6	10,533	3.9	6,574	3.3	3,959	4.9	10,468	3.9	6,543	3.2	3,925	5.1	1.93	0.18	99.4	0.0	99.5	△0.1	99.1	0.2
四国	(10,479)		(6,354)		(3,865)		(2,489)		(6,274)		(3,825)		(2,449)		(1.65)		(98.7)		(99.0)		(98.4)	
	11,458	9.3	6,362	0.1	3,840	△0.6	2,522	1.3	6,302	0.4	3,809	△0.4	2,493	1.8	1.80	0.15	99.1	0.4	99.2	0.2	98.9	0.5
北九州	(17,858)		(12,692)		(7,337)		(5,355)		(12,538)		(7,281)		(5,257)		(1.41)		(98.8)		(99.2)		(98.2)	
	20,665	15.7	12,648	△0.3	7,397	0.8	5,251	△1.9	12,520	△0.1	7,342	0.8	5,178	△1.5	1.63	0.22	99.0	0.2	99.3	0.1	98.6	0.4
南九州	(16,962)		(15,279)		(8,816)		(6,463)		(14,933)		(8,647)		(6,286)		(1.11)		(97.7)		(98.1)		(97.3)	
	19,235	13.4	15,033	△1.6	8,641	△2.0	6,392	△1.1	14,780	△1.0	8,520	△1.5	6,260	△0.4	1.28	0.17	98.3	0.6	98.6	0.5	97.9	0.6

注1 求職者数とは、学校又はハローワークの紹介を希望する者のみの数である。

注2 地域区分は次のとおりである。

東北(青森、岩手、宮城、秋田、山形、福島)、関東(茨城、栃木、群馬、埼玉、千葉)、京浜(東京、神奈川)、甲信越(新潟、山梨、長野)、北陸(富山、石川、福井)、東海(岐阜、静岡、愛知、三重)、近畿(滋賀、奈良、和歌山)、京阪神(京都、大阪、兵庫)、山陰(鳥取、島根)、山陽(岡山、広島、山口)、四国(徳島、香川、愛媛、高知)、北九州(福岡、佐賀、長崎)、南九州(熊本、大分、宮崎、鹿児島、沖縄)

注3 ( )内は、前年同期における状況である。

第2表 平成28年3月中学新卒者のハローワーク求人に係る求人・求職・就職内定状況

(平成28年3月末現在)

	求人数		求職者数				求人倍率		就職内定者数				就職内定率									
	人	%	男女計		うち男子		倍	ポイント	男女計		うち男子		倍	ポイント	男女計		うち男子					
			前年比	前年比	前年比	前年比			前年差	前年差	前年差	前年差			前年差	前年差						
計	(1,662)		(936)		(650)		(286)		(1,78)		(675)		(511)		(164)		(72.1)		(78.6)		(57.3)	
	1,746	5.1	844	△9.8	627	△3.5	217	△24.1	2.07	0.29	613	△9.2	464	△9.2	149	△9.1	72.6	0.5	74.0	△4.6	68.7	11.4

注1 求職者数とは、学校又はハローワークの紹介を希望する者のみの数である。

注2 ( )内は、前年同期における状況である。

第3表 高校新卒者のハローワーク求人に係る都道府県別求人・求職・就職内定状況

(平成28年3月末現在)

都道府県	地域区分	求人数 (人)	求職者数 (人)						就職内定者数 (人)				求人倍率 (倍)	就職内定率 (%)			
			前年比増減 (%)	男女計	前年比増減 (%)	男子	女子	男女計	前年比増減 (%)	男子	女子	前年差 (ポイント)		男女計	前年差 (ポイント)	男子	女子
北海道	北海道	15,271	10.4	8,115	2.1	4,332	3,783	7,945	3.3	4,261	3,684	1.88	0.14	97.9	1.1	98.4	97.4
青森	東北	4,384	11.4	3,505	△3.6	1,966	1,539	3,449	△2.3	1,946	1,503	1.25	0.17	98.4	1.2	99.0	97.7
岩手	東北	4,804	1.6	3,032	△7.7	1,735	1,297	3,022	△7.6	1,728	1,294	1.58	0.14	99.7	0.1	99.6	99.8
宮城	東北	9,773	3.9	4,350	2.4	2,415	1,935	4,315	2.3	2,403	1,912	2.25	0.04	99.2	0.0	99.5	98.8
秋田	東北	3,684	10.0	2,330	△2.8	1,360	970	2,324	△2.1	1,357	967	1.58	0.18	99.7	0.6	99.8	99.7
山形	東北	5,101	9.2	2,770	△1.1	1,618	1,152	2,760	△0.9	1,612	1,148	1.84	0.17	99.6	0.2	99.6	99.7
福島	東北	9,148	5.7	4,684	△2.6	2,766	1,918	4,662	△2.4	2,752	1,910	1.95	0.15	99.5	0.1	99.5	99.6
茨城	関東	8,734	8.8	4,941	3.2	2,955	1,986	4,897	3.1	2,937	1,960	1.77	0.09	99.1	△0.1	99.4	98.7
栃木	関東	6,035	8.3	3,762	6.8	2,286	1,476	3,743	6.8	2,276	1,467	1.60	0.02	99.5	0.0	99.6	99.4
群馬	関東	6,576	8.5	3,135	△0.4	1,903	1,232	3,110	△0.1	1,891	1,219	2.10	0.17	99.2	0.3	99.4	98.9
埼玉	関東	13,506	11.0	7,259	1.8	3,936	3,323	7,244	1.7	3,928	3,316	1.86	0.15	99.8	0.0	99.8	99.8
千葉	関東	10,894	4.3	5,748	0.3	3,223	2,525	5,652	0.7	3,172	2,480	1.90	0.08	98.3	0.4	98.4	98.2
東京	京浜	40,083	11.3	6,463	6.5	3,829	2,634	6,426	6.4	3,808	2,618	6.20	0.27	99.4	△0.1	99.5	99.4
神奈川	京浜	10,798	16.8	5,260	6.1	3,116	2,144	5,176	7.5	3,073	2,103	2.05	0.19	98.4	1.2	98.6	98.1
新潟	甲信越	7,325	10.5	3,539	△0.8	2,120	1,419	3,532	△0.9	2,115	1,417	2.07	0.21	99.8	△0.1	99.8	99.9
富山	北陸	4,275	18.6	2,008	0.7	1,300	708	2,006	0.7	1,299	707	2.13	0.32	99.9	0.0	99.9	99.9
石川	北陸	4,818	15.1	2,030	3.0	1,200	830	2,025	3.0	1,198	827	2.37	0.25	99.8	0.0	99.8	99.6
福井	北陸	3,191	14.2	1,562	△4.8	916	646	1,561	△4.8	915	646	2.04	0.34	99.9	0.0	99.9	100.0
山梨	甲信越	2,082	16.8	1,283	0.3	784	499	1,268	△0.3	778	490	1.62	0.23	98.8	△0.7	99.2	98.2
長野	甲信越	5,421	11.9	3,213	0.5	1,996	1,217	3,184	0.5	1,978	1,206	1.69	0.17	99.1	0.0	99.1	99.1
岐阜	東海	7,834	16.8	4,168	1.4	2,513	1,655	4,159	1.5	2,509	1,650	1.88	0.25	99.8	0.1	99.8	99.7
静岡	東海	11,610	10.8	6,583	0.4	3,737	2,846	6,547	0.5	3,718	2,829	1.76	0.16	99.5	0.1	99.5	99.4
愛知	東海	29,890	12.3	11,461	3.4	6,856	4,605	11,431	3.6	6,839	4,592	2.61	0.21	99.7	0.2	99.8	99.7
三重	東海	6,135	12.4	3,982	1.7	2,442	1,540	3,951	1.8	2,422	1,529	1.54	0.15	99.2	0.0	99.2	99.3
滋賀	近畿	3,258	15.0	2,267	3.0	1,322	945	2,222	2.4	1,300	922	1.44	0.15	98.0	△0.6	98.3	97.6
京都	京阪神	4,777	8.9	1,742	△0.7	1,047	695	1,707	△1.4	1,032	675	2.74	0.24	98.0	△0.7	98.6	97.1
大阪	京阪神	23,780	15.8	7,623	0.6	4,674	2,949	7,565	1.0	4,650	2,915	3.12	0.41	99.2	0.3	99.5	98.8
兵庫	京阪神	10,303	17.9	5,873	4.2	3,665	2,208	5,768	5.0	3,618	2,150	1.75	0.20	98.2	0.7	98.7	97.4
奈良	近畿	1,751	7.2	1,360	5.1	845	515	1,330	5.6	827	503	1.29	0.03	97.8	0.4	97.9	97.7
和歌山	近畿	2,219	11.6	1,694	△5.6	1,015	679	1,678	△4.8	1,011	667	1.31	0.20	99.1	0.9	99.6	98.2
鳥取	山陰	1,708	6.3	1,140	△5.1	675	465	1,138	△5.0	674	464	1.50	0.16	99.8	0.0	99.9	99.8
島根	山陰	2,090	1.3	1,290	△6.6	805	485	1,285	△6.2	800	485	1.62	0.13	99.6	0.4	99.4	100.0
岡山	山陽	6,378	7.2	4,056	5.3	2,614	1,442	4,037	5.5	2,606	1,431	1.57	0.03	99.5	0.2	99.7	99.2
広島	山陽	9,024	22.7	3,256	3.4	1,958	1,298	3,228	3.2	1,946	1,282	2.77	0.43	99.1	△0.2	99.4	98.8
山口	山陽	4,975	11.3	3,221	2.8	2,002	1,219	3,203	2.8	1,991	1,212	1.54	0.11	99.4	△0.1	99.5	99.4
徳島	四国	1,944	12.2	1,354	△3.0	885	469	1,348	△2.7	882	466	1.44	0.20	99.6	0.3	99.7	99.4
香川	四国	3,569	1.6	1,533	3.2	938	595	1,527	3.0	936	591	2.33	△0.03	99.6	△0.2	99.8	99.3
愛媛	四国	4,363	11.4	2,461	6.6	1,382	1,079	2,434	6.3	1,368	1,066	1.77	0.07	98.9	△0.3	99.0	98.8
高知	四国	1,582	20.0	1,014	△12.9	635	379	993	△11.0	623	370	1.56	0.43	97.9	2.0	98.1	97.6
福岡	北九州	13,308	15.6	6,727	△0.4	4,005	2,722	6,659	△0.1	3,977	2,682	1.98	0.28	99.0	0.3	99.3	98.5
佐賀	北九州	3,268	13.4	2,485	△0.8	1,436	1,049	2,465	△0.6	1,425	1,040	1.32	0.17	99.2	0.2	99.2	99.1
長崎	北九州	4,089	18.1	3,436	0.1	1,956	1,480	3,396	0.2	1,940	1,456	1.19	0.18	98.8	0.1	99.2	98.4
熊本	南九州	4,689	13.5	3,550	△0.4	2,096	1,454	3,513	△0.8	2,084	1,429	1.32	0.16	99.0	△0.4	99.4	98.3
大分	南九州	3,829	13.3	2,627	1.9	1,525	1,102	2,605	2.0	1,519	1,086	1.46	0.15	99.2	0.1	99.6	98.5
宮崎	南九州	3,371	8.7	2,701	△3.5	1,603	1,098	2,689	△3.6	1,596	1,093	1.25	0.14	99.6	0.0	99.6	99.5
鹿児島	南九州	4,605	12.5	4,075	△2.7	2,209	1,866	4,050	△2.4	2,197	1,853	1.13	0.15	99.4	0.3	99.5	99.3
沖縄	南九州	2,741	21.6	2,080	△3.2	1,208	872	1,923	1.3	1,124	799	1.32	0.27	92.5	4.1	93.0	91.6
合計		352,993	11.7	172,748	1.0	101,804	70,944	171,152	1.3	101,041	70,111	2.04	0.19	99.1	0.3	99.3	98.8

(注) 求職者数とは、学校又はハローワークの紹介を希望する者のみの数であり、就職内定者数とは、学校又はハローワークの紹介によって内定した者のみの数である。

第4表 高校新卒者のハローワーク求人に係る産業別求人状況

(平成28年3月末現在)

産業分類	平成27年3月	平成28年3月	増減数		増減率	
			増減数	増減率		
A,B 農・林・漁業	2,187	2,437	250	11.4		
C 鉱業、採石業、砂利採取業	243	224	△ 19	△ 7.8		
D 建設業	43,869	48,443	4,574	10.4		
E 製造業	92,442	105,249	12,807	13.9		
食料品製造業	15,021	17,304	2,283	15.2		
飲料・たばこ・飼料製造業	733	863	130	17.7		
繊維工業	4,006	4,239	233	5.8		
木材・木製品製造業	1,657	1,632	△ 25	△ 1.5		
家具・装備品製造業	991	1,060	69	7.0		
パルプ・紙・紙加工品製造業	2,520	2,705	185	7.3		
印刷・同関連業	2,668	2,731	63	2.4		
化学工業	3,992	4,535	543	13.6		
石油製品・石炭製品製造業	299	347	48	16.1		
プラスチック製品製造業	4,116	4,992	876	21.3		
ゴム製品製造業	1,243	1,275	32	2.6		
窯業・土石製品製造業	2,221	2,502	281	12.7		
鉄鋼業	4,051	4,762	711	17.6		
非鉄金属製造業	1,453	1,623	170	11.7		
金属製品製造業	8,246	8,852	606	7.3		
はん用機械器具製造業	6,181	7,062	881	14.3		
生産用機械器具製造業	4,376	5,093	717	16.4		
業務用機械器具製造業	2,159	2,548	389	18.0		
電子部品・デバイス・電子回路製造業	3,127	3,922	795	25.4		
電気機械器具製造業	5,430	6,187	757	13.9		
情報通信機械器具製造業	1,352	1,472	120	8.9		
輸送用機械器具製造業	14,972	17,791	2,819	18.8		
その他の製造業	1,628	1,752	124	7.6		
F 電気・ガス・熱供給・水道業	1,788	1,895	107	6.0		
G 情報通信業	2,833	3,312	479	16.9		
H 運輸業、郵便業	16,220	19,563	3,343	20.6		
I 卸売業、小売業	40,658	46,001	5,343	13.1		
J 金融業、保険業	1,789	1,945	156	8.7		
K 不動産業、物品賃貸業	3,453	3,514	61	1.8		
L 学術研究、専門・技術サービス業	4,982	5,585	603	12.1		
M 宿泊業、飲食サービス業	20,803	23,587	2,784	13.4		
N 生活関連サービス業、娯楽業	20,041	20,940	899	4.5		
O 教育、学習支援業	571	563	△ 8	△ 1.4		
P 医療、福祉	41,471	43,401	1,930	4.7		
Q 複合サービス事業	3,710	4,870	1,160	31.3		
R サービス業(他に分類されないもの)	18,817	21,279	2,462	13.1		
S,T 公務、その他	178	185	7	3.9		
合計	316,055	352,993	36,938	11.7		

資料出所：厚生労働省職業安定局調べ

第5表 高校新卒者のハローワーク求人に係る規模別求人状況

規模別	平成27年3月	平成28年3月	増減数		増減率	
			増減数	増減率		
29人以下	100,823	110,424	9,601	9.5		
30～99人	95,744	106,384	10,640	11.1		
100～299人	61,815	69,172	7,357	11.9		
300～499人	17,392	19,864	2,472	14.2		
500～999人	14,223	16,333	2,110	14.8		
1,000人以上	26,058	30,816	4,758	18.3		
合計	316,055	352,993	36,938	11.7		

第6表 高校・中学新卒者のハローワーク求人に係る求人・求職・就職内定状況の推移（3月末現在）

(1) 高校新卒者の状況

	卒業年	3月末現在の状況					卒業年の 6月末現在
		求人数 (%) 人	求職者数 (%) 人	就職内定者数 (%) 人	求人倍率 (ポイント) 倍	就職内定率 (ポイント) %	就職決定率 (ポイント) %
高校 新卒者	昭和63年3月卒	(3.2) 787,832	(△ 2.3) 499,305	(△ 1.4) 490,479	(0.09) 1.58	(0.8) 98.2	(0.4) 99.3
	平成元年3月卒	(31.8) 1,038,207	(1.5) 506,850	(1.9) 499,795	(0.47) 2.05	(0.4) 98.6	(0.3) 99.6
	平成2年3月卒	(29.2) 1,340,904	(3.0) 521,968	(3.6) 517,833	(0.52) 2.57	(0.6) 99.2	(0.0) 99.6
	平成3年3月卒	(19.8) 1,607,030	(△ 0.4) 520,129	(△ 0.3) 516,036	(0.52) 3.09	(0.0) 99.2	(0.1) 99.7
	平成4年3月卒	(4.3) 1,676,001	(△ 3.5) 502,089	(△ 3.6) 497,267	(0.25) 3.34	(△ 0.2) 99.0	(0.0) 99.7
	平成5年3月卒	(△ 18.1) 1,372,955	(△ 11.4) 444,858	(△ 11.9) 438,279	(△ 0.25) 3.09	(△ 0.5) 98.5	(△ 0.2) 99.5
	平成6年3月卒	(△ 31.9) 935,200	(△ 14.6) 379,815	(△ 15.5) 370,176	(△ 0.63) 2.46	(△ 1.0) 97.5	(△ 0.6) 98.9
	平成7年3月卒	(△ 30.8) 647,290	(△ 11.7) 335,325	(△ 12.2) 324,890	(△ 0.53) 1.93	(△ 0.6) 96.9	(△ 0.2) 98.7
	平成8年3月卒	(△ 17.3) 535,023	(△ 7.9) 308,924	(△ 8.4) 297,655	(△ 0.20) 1.73	(△ 0.5) 96.4	(△ 0.3) 98.4
	平成9年3月卒	(△ 3.2) 518,094	(△ 5.2) 292,816	(△ 4.9) 283,051	(0.04) 1.77	(0.3) 96.7	(0.1) 98.5
	平成10年3月卒	(△ 0.1) 517,496	(△ 5.8) 275,872	(△ 6.2) 265,445	(0.11) 1.88	(△ 0.5) 96.2	(△ 0.3) 98.2
	平成11年3月卒	(△ 30.7) 358,565	(△ 14.8) 235,131	(△ 17.1) 220,035	(△ 0.36) 1.52	(△ 2.6) 93.6	(△ 1.4) 96.8
	平成12年3月卒	(△ 25.3) 267,680	(△ 12.3) 206,243	(△ 13.7) 189,934	(△ 0.22) 1.30	(△ 1.5) 92.1	(△ 1.2) 95.6
	平成13年3月卒	(1.4) 271,380	(0.6) 207,549	(1.4) 192,572	(0.01) 1.31	(0.7) 92.8	(0.3) 95.9
	平成14年3月卒	(△ 11.4) 240,566	(△ 8.0) 190,856	(△ 11.1) 171,122	(△ 0.05) 1.26	(△ 3.1) 89.7	(△ 1.1) 94.8
	平成15年3月卒	(△ 10.1) 216,386	(△ 6.7) 178,163	(△ 6.3) 160,313	(△ 0.05) 1.21	(0.3) 90.0	(0.3) 95.1
	平成16年3月卒	(3.3) 223,493	(△ 0.6) 177,020	(1.6) 162,958	(0.05) 1.26	(2.1) 92.1	(0.8) 95.9
	平成17年3月卒	(14.8) 256,660	(1.3) 179,382	(3.6) 168,885	(0.17) 1.43	(2.0) 94.1	(1.3) 97.2
	平成18年3月卒	(14.2) 293,071	(1.3) 181,637	(3.0) 174,025	(0.18) 1.61	(1.7) 95.8	(0.9) 98.1
	平成19年3月卒	(13.3) 332,148	(2.1) 185,485	(3.1) 179,375	(0.18) 1.79	(0.9) 96.7	(0.3) 98.4
	平成20年3月卒	(4.0) 345,599	(△ 0.6) 184,387	(△ 0.2) 179,074	(0.08) 1.87	(0.4) 97.1	(△ 0.1) 98.3
	平成21年3月卒	(△ 6.6) 322,620	(△ 3.3) 178,302	(△ 4.8) 170,479	(△ 0.06) 1.81	(△ 1.5) 95.6	(△ 0.5) 97.8
	平成22年3月卒	(△ 38.6) 197,960	(△ 14.1) 153,227	(△ 15.6) 143,821	(△ 0.52) 1.29	(△ 1.7) 93.9	(△ 0.6) 97.2
	平成23年3月卒	(△ 1.7) 194,635	(2.2) 156,655	(3.7) 149,179	(△ 0.05) 1.24	(1.3) 95.2	(0.6) 97.8
	平成24年3月卒	(6.5) 208,701	(2.1) 160,242	(3.7) 154,989	(0.06) 1.30	(1.5) 96.7	(0.7) 98.5
	平成25年3月卒	(8.8) 227,168	(3.5) 165,777	(4.4) 161,757	(0.07) 1.37	(0.9) 97.6	(0.5) 99.0
	平成26年3月卒	(12.5) 255,472	(△ 0.9) 164,268	(△ 0.3) 161,312	(0.19) 1.56	(0.6) 98.2	(0.3) 99.3
	平成27年3月卒	(23.7) 316,055	(4.1) 171,084	(4.8) 169,031	(0.29) 1.85	(0.6) 98.8	(0.3) 99.6
平成28年3月卒	(11.7) 352,993	(1.0) 172,748	(1.3) 171,152	(0.19) 2.04	(0.3) 99.1	(-) -	

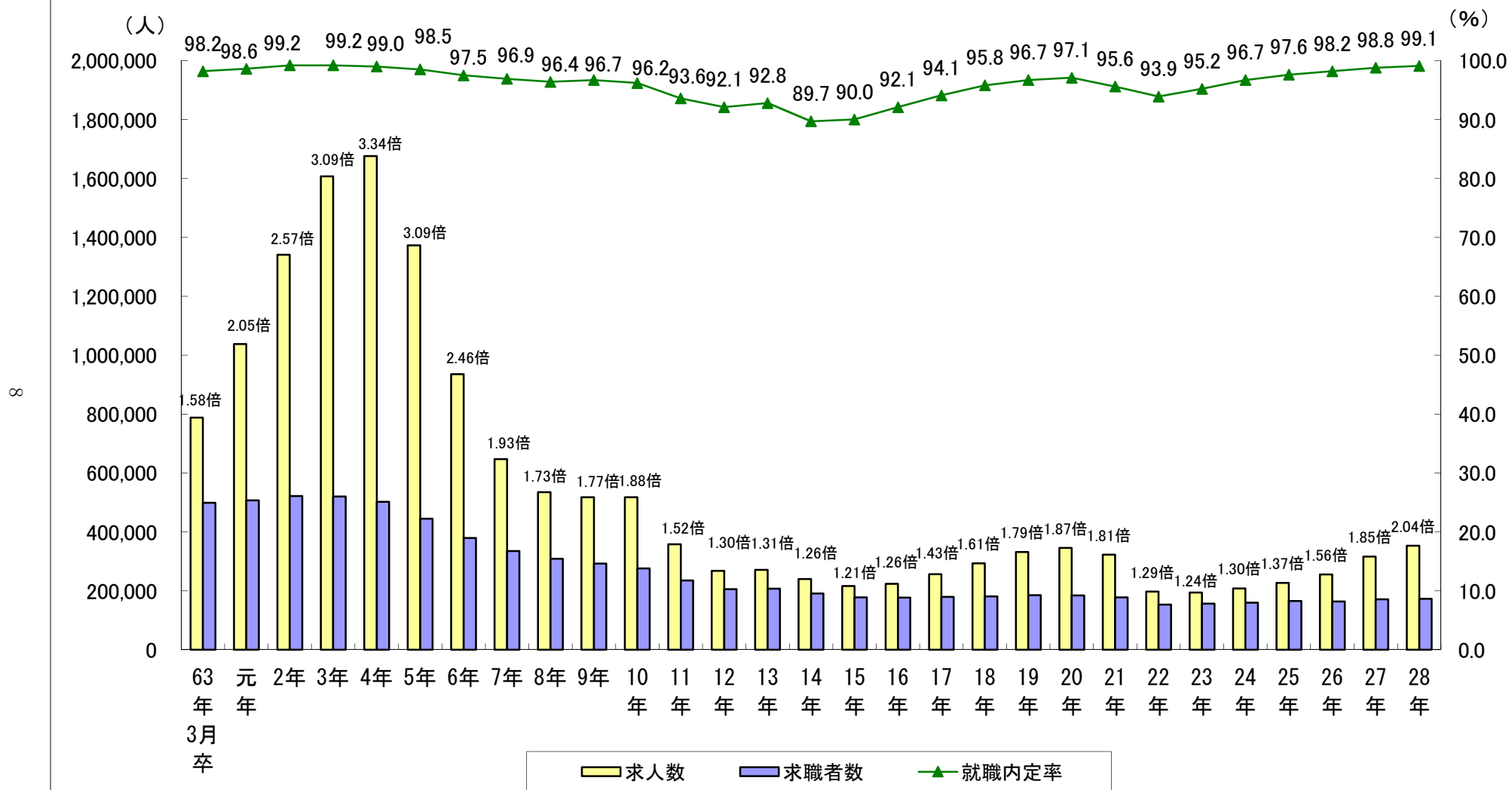
(2) 中学新卒者の状況

	卒業年	3 月 末 現 在 の 状 況					卒業年の 6 月末現在
		求人数 (%) 人	求職者数 (%) 人	就職内定者数 (%) 人	求人倍率 (ポイント) 倍	就職内定率 (ポイント) %	就職決定率 (ポイント) %
中学 新 卒 者	昭和63年3月卒	(3.9) 65,420	(△ 4.1) 36,126	(△ 2.8) 34,684	(0.14) 1.81	( 1.3) 96.0	(0.2) 99.5
	平成元年3月卒	(17.5) 76,836	(△ 6.0) 33,962	(△ 7.0) 32,259	(0.45) 2.26	(△ 1.0) 95.0	(△ 0.1) 99.4
	平成2年3月卒	(18.1) 90,743	(△ 10.7) 30,324	(△ 10.4) 28,897	(0.73) 2.99	( 0.3) 95.3	(0.1) 99.5
	平成3年3月卒	(9.7) 99,553	(△ 13.7) 26,167	(△ 13.7) 24,935	(0.81) 3.80	(0.0) 95.3	(0.1) 99.6
	平成4年3月卒	(△ 6.5) 93,035	(△ 12.6) 22,874	(△ 13.4) 21,592	(0.27) 4.07	(△ 0.9) 94.4	(△ 0.3) 99.3
	平成5年3月卒	(△ 24.9) 69,892	(△ 14.7) 19,501	(△ 15.2) 18,310	(△0.49) 3.58	(△ 0.5) 93.9	(△ 0.3) 99.0
	平成6年3月卒	(△ 35.7) 44,929	(△ 20.7) 15,470	(△ 21.5) 14,367	(△ 0.68) 2.90	(△ 1.0) 92.9	(△ 0.3) 98.7
	平成7年3月卒	(△ 32.4) 30,384	(△ 16.1) 12,987	(△ 17.3) 11,882	(△ 0.56) 2.34	(△ 1.4) 91.5	(△ 0.5) 98.2
	平成8年3月卒	(△ 27.1) 22,163	(△ 17.8) 10,674	(△ 20.3) 9,467	(△ 0.26) 2.08	(△ 2.8) 88.7	(△ 1.7) 96.5
	平成9年3月卒	(△ 14.3) 18,986	(△ 8.5) 9,769	(△ 8.4) 8,669	(△ 0.14) 1.94	(0.0) 88.7	(0.2) 96.7
	平成10年3月卒	(△ 17.0) 15,765	(△ 3.5) 9,428	(△ 5.6) 8,182	(△ 0.27) 1.67	(△ 1.9) 86.8	(△ 1.2) 95.5
	平成11年3月卒	(△ 34.4) 10,339	(△ 17.6) 7,772	(△ 24.1) 6,210	(△ 0.34) 1.33	(△ 6.9) 79.9	(△ 3.4) 92.1
	平成12年3月卒	(△ 28.0) 7,448	(△ 17.2) 6,439	(△ 23.7) 4,736	(△ 0.17) 1.16	(△ 6.3) 73.6	(△ 5.4) 86.7
	平成13年3月卒	(△ 10.7) 6,648	(△ 4.7) 6,135	(△ 6.2) 4,443	(△ 0.08) 1.08	(△ 1.2) 72.4	(△ 2.0) 84.7
	平成14年3月卒	(△ 24.5) 5,022	(△ 15.3) 5,199	(△ 24.6) 3,350	(△ 0.11) 0.97	(△ 8.0) 64.4	(△ 6.1) 78.6
	平成15年3月卒	(△ 18.5) 4,094	(△ 15.3) 4,401	(△ 15.5) 2,830	(△ 0.04) 0.93	(△ 0.1) 64.3	(△ 2.1) 76.5
	平成16年3月卒	(△ 7.2) 3,800	(△ 5.2) 4,173	(△ 8.7) 2,584	(△ 0.02) 0.91	(△ 2.4) 61.9	( 2.2) 78.7
	平成17年3月卒	(5.8) 4,019	(△ 12.5) 3,653	(△ 5.7) 2,437	(0.19) 1.10	(4.8) 66.7	( 4.1) 82.8
	平成18年3月卒	(△ 0.4) 4,001	(△ 13.0) 3,179	(△ 5.7) 2,297	(0.16) 1.26	(5.6) 72.3	( 4.4) 87.2
	平成19年3月卒	(2.8) 4,113	(△ 8.3) 2,914	(△ 3.0) 2,227	(0.15) 1.41	(4.1) 76.4	( 1.5) 88.7
	平成20年3月卒	(△ 2.1) 4,028	(△ 5.9) 2,742	(△ 8.1) 2,046	(0.06) 1.47	(△ 1.8) 74.6	(△ 0.1) 88.6
	平成21年3月卒	(△ 25.1) 3,015	(△ 21.8) 2,143	(△ 33.7) 1,357	(△ 0.06) 1.41	(△ 11.3) 63.3	(△ 7.9) 80.7
	平成22年3月卒	(△ 45.2) 1,651	(△ 14.2) 1,839	(△ 29.6) 956	(△ 0.51) 0.90	(△ 11.3) 52.0	(△ 10.8) 69.9
	平成23年3月卒	(△ 14.8) 1,407	(△ 14.3) 1,576	(△ 11.4) 847	(△ 0.01) 0.89	( 1.7) 53.7	( 6.1) 76.0
	平成24年3月卒	(△ 6.3) 1,319	(△ 13.3) 1,367	(△ 8.5) 775	(0.07) 0.96	( 3.0) 56.7	(4.9) 80.9
	平成25年3月卒	( 0.7) 1,328	(△ 18.3) 1,117	(△ 14.5) 663	(0.23) 1.19	( 2.7) 59.4	(0.6) 81.5
	平成26年3月卒	( 19.6) 1,588	(△ 2.5) 1,089	( 0.0) 663	(0.27) 1.46	( 1.5) 60.9	( 3.3) 84.8
	平成27年3月卒	(4.7) 1,662	(△ 14.0) 936	(1.8) 675	(0.32) 1.78	(11.2) 72.1	(2.5) 87.3
平成28年3月卒	(5.1) 1,746	(△ 9.8) 844	△ 9.2 613	(0.29) 2.07	(0.5) 72.6	(-) -	

注 ( ) 内は、対前年同期比である。

(※)平成23年3月卒の数には、東日本大震災の影響により集計ができなかった、岩手県、宮城県及び福島県の求人数、求職者数及び就職者数の一部の数が含まれてない。そのため、平成24年3月卒の前年比の計算にあたっては、上記の平成23年3月卒で集計ができなかった求人数、求職者数及び就職者数の一部の数を除いた値で計算を行った。

第7表 高校新卒者のハローワーク求人に係る求人・求職・就職内定率の推移(3月末現在)



(注)棒グラフの上の値は求人倍率



第8表 高校新卒者のハローワーク求人に係る就職内定率の推移

