



政府統計

報道関係者各位

平成 26 年 11 月 14 日

【照会先】

職業安定局 派遣・有期労働対策部

企画課 若年者雇用対策室

室 長 牛島 聡 (内線 5862)

室長補佐 吉田 勉 (内線 5333)

(代表電話) 03(5253)1111

(直通電話) 03(3597)0331

## 平成 26 年度「大学等卒業予定者の就職内定状況調査」

～大学卒業予定者の就職内定率は 68.4%と前年同期比 4.1 ポイント上昇。平成 26 年 10 月 1 日現在～

厚生労働省は、このほど、平成 27 年 3 月に大学を卒業する学生の就職状況などを文部科学省と共同で調査し、平成 26 年 10 月 1 日現在の状況を取りまとめました。調査対象は、全国の大学、短期大学、高等専門学校、専修学校の中から、設置者や地域などを考慮して抽出した 112 校、6,250 人です（※1）。

本調査は年 4 回（10 月 1 日、12 月 1 日、2 月 1 日、4 月 1 日）実施し、調査実施の翌月に発表しています（※2）。

### 【就職内定率】

- 大学 **68.4%**  
(前年同期比 4.1 ポイントの増。)
- 短期大学 (女子学生のみ)  
**26.7%**  
(同 3.1 ポイントの増。)
- 高等専門学校 (男子学生のみ)  
**93.4%**  
(同 2.3 ポイントの減。)
- 専修学校 (専門課程)  
**49.0%**  
(同 5.6 ポイントの増。)

※1 調査対象、調査方法

調査校 112 校の内訳は、国立大学 21 校、公立大学3校、私立大学 38 校、短期大学 20 校、高等専門学校 10 校、専修学校 20 校。

調査対象人員 6,250 人の内訳は、大学、短期大学、高等専門学校併せて 5,690 人、専修学校 560 人。

それぞれの大学、学校などで、所定の調査対象学生を抽出した後、電話・面接等の方法により、性別、就職希望の有無、就職状況などにつき調査しています。なお、内定率とは、就職希望者に占める内定取得者の割合です。

※2 調査時期、発表時期

	調査時期		発表時期
平成 26 年	10 月 1 日	…	11 月 14 日
	12 月 1 日	…	1 月中旬
平成 27 年	2 月 1 日	…	3 月中旬
	4 月 1 日	…	5 月中旬

[参考:推計値]

○平成 27 年3月卒業予定者数		○うち就職希望者数		○うち就職(内定)者数	
・大 学	56 万人 (56 万3千人)	・大 学	44 万4千人 (44 万1千人)	・大 学	30 万4千人 (28 万4千人)
・短 大	5万9千人 (5万9千人)	・短 大	5万人 (5万人)	・短 大	1万3千人 (1万2千人)
・高 専	1万人 (1万人)	・高 専	5千5百人 (5千9百人)	・高 専	5千1百人 (5千6百人)
・専修学校	23 万3千人 (22 万3千人)	・専修学校	21 万9千人 (21 万1千人)	・専修学校	9万5千人 (9万2千人)

※( )は前年同期の数値。

注) 卒業予定者数は、文部科学省「学校基本調査」から推計した数値で、就職希望者数と就職(内定)者数は本調査結果から推計した数値です。

○大学卒業予定者全体に占める内定者の割合 「53.9%」(前年同時期の値は「50.1%」)

注) 卒業予定者全体には就職希望者の他、「進学希望者」、「自営業」、「家事手伝い」等を含む。

第1表 大学、短期大学及び高等専門学校の様況

[全体]

区 分	就職希望率	就職内定率	〈参 考〉
			前年度卒業学生就職率 (平成26.4.1現在)
大 学	78.7% ( 0.8 )	68.4% ( 4.1 )	94.4%
うち	国公立	56.8% ( 0.2 )	96.7%
	私立	89.6% ( 1.1 )	93.7%
短期大学	83.5% ( ▲ 1.3 )	26.7% ( 3.1 )	94.2%
高等専門学校	57.0% ( ▲ 1.3 )	93.4% ( ▲ 2.3 )	100.0%
総 計	77.6% ( 0.4 )	65.6% ( 3.8 )	94.7%

[男子]

区 分	就職希望率	就職内定率	〈参 考〉
			前年度卒業学生就職率 (平成26.4.1現在)
大 学	73.2% ( 0.3 )	67.6% ( 3.1 )	93.8%
うち	国公立	49.0% ( 0.1 )	95.9%
	私立	86.2% ( 0.5 )	93.1%
高等専門学校	57.0% ( ▲ 1.3 )	93.4% ( ▲ 2.3 )	100.0%
総 計	71.2% ( 0.2 )	70.2% ( 2.5 )	94.5%

[女子]

区 分	就職希望率	就職内定率	〈参 考〉
			前年度卒業学生就職率 (平成26.4.1現在)
大 学	86.5% ( 1.6 )	69.4% ( 5.4 )	95.2%
うち	国公立	69.3% ( 0.5 )	97.4%
	私立	94.1% ( 2.1 )	94.4%
短期大学	83.5% ( ▲ 1.3 )	26.7% ( 3.1 )	94.2%
総 計	85.8% ( 0.9 )	60.8% ( 5.2 )	95.0%

[大学 文理別就職内定率]

区 分		文 系	理 系
大 学		67.3% ( 4.3 )	73.5% ( 3.2 )
うち	国公立	69.8% ( 2.1 )	71.3% ( 3.3 )
	私立	66.7% ( 4.9 )	75.0% ( 3.2 )

[大学 地域別就職内定状況]

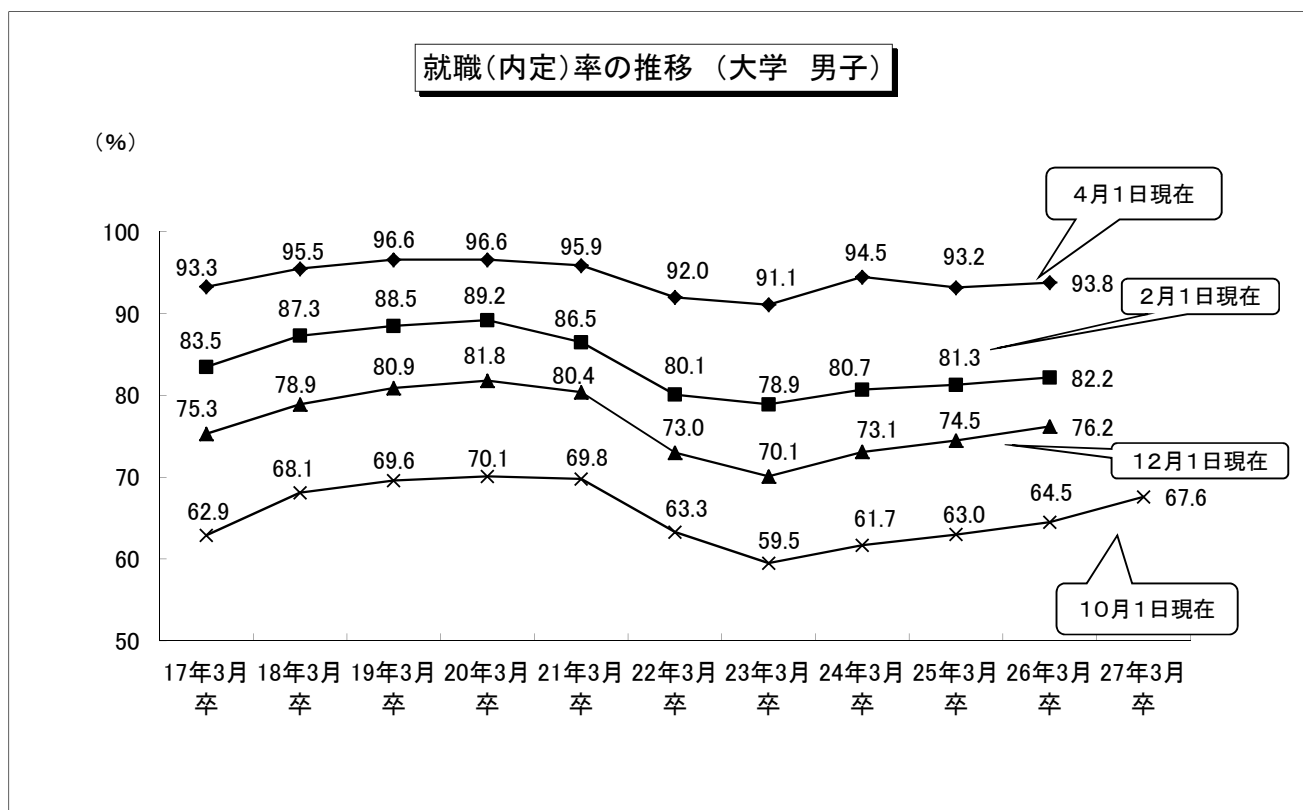
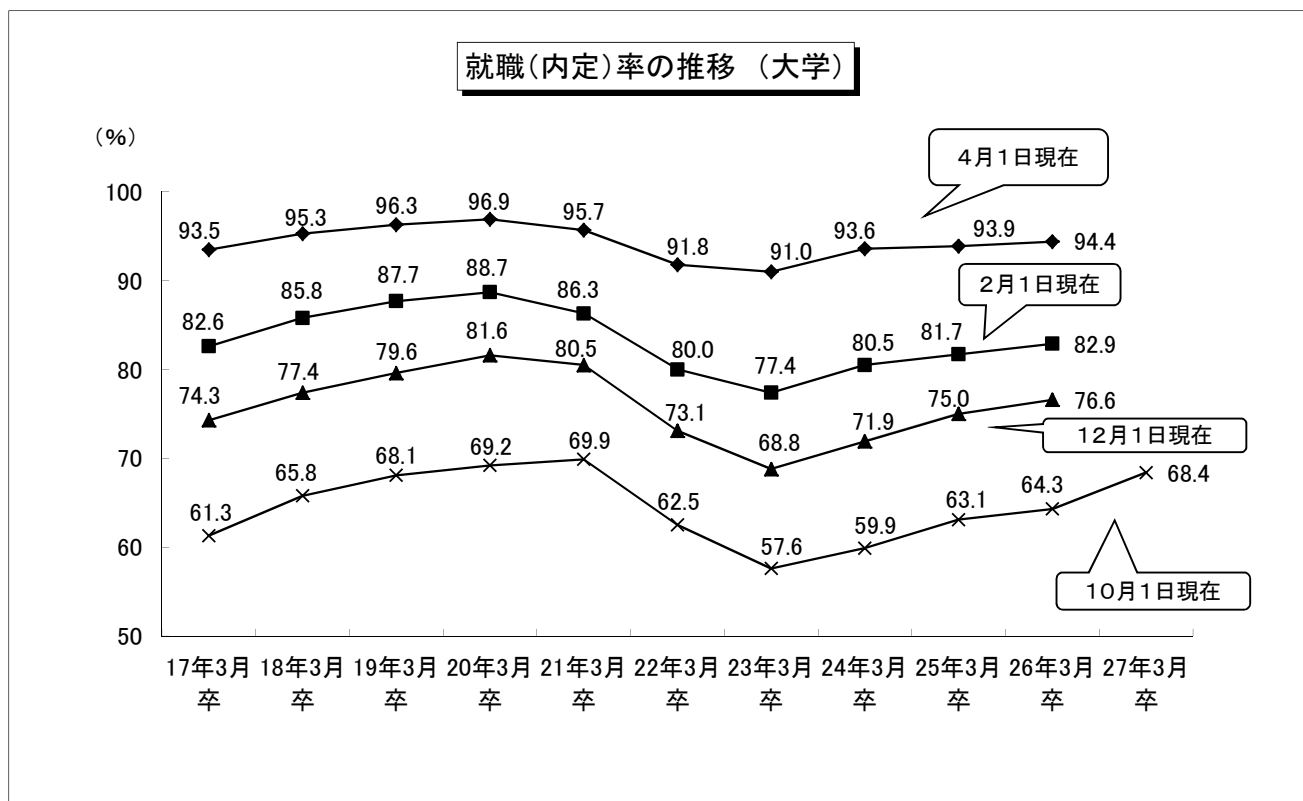
地 域	就職内定率	地 域	就職内定率
北海道・東北地区	64.8% ( 1.6 )	近畿地区	73.1% ( 5.1 )
関東地区	74.5% ( 3.0 )	中国・四国地区	56.9% ( 5.6 )
中部地区	61.1% ( 6.3 )	九州地区	57.2% ( 5.5 )

注 ( )内は、前年同期との差である。

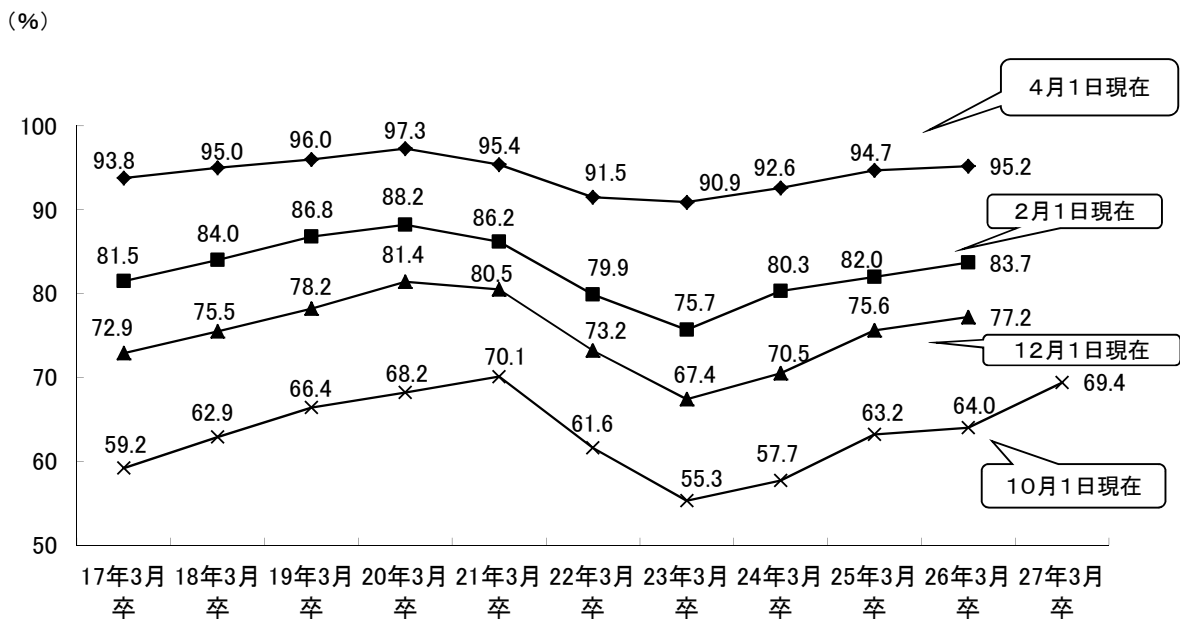
第2表 専修学校(専門課程)の状況

区 分	就職希望率	就職内定率	〈参 考〉	
			前年度卒業学生の就職率 (平成26.4.1現在)	
専修学校	94.1% ( ▲ 0.5 )	49.0% ( 5.6 )	93.0%	
うち	男子	93.3% ( ▲ 1.2 )	45.2% ( 7.1 )	91.5%
	女子	94.8% ( 0.1 )	52.4% ( 3.9 )	94.4%

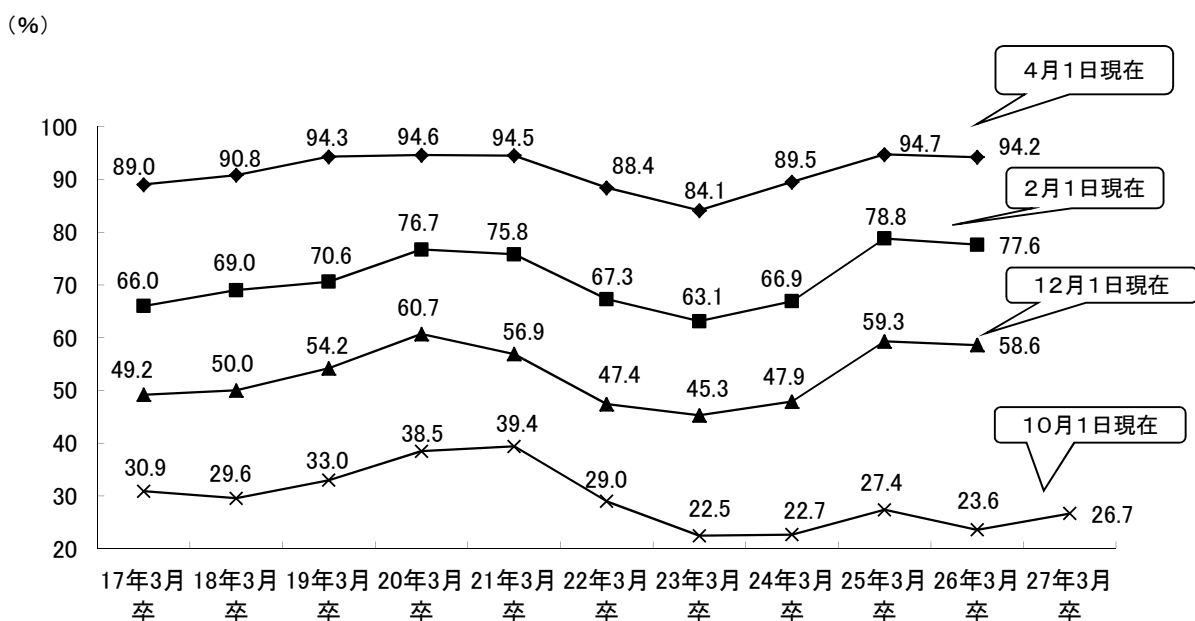
注 ( )内は、前年同期との差である。

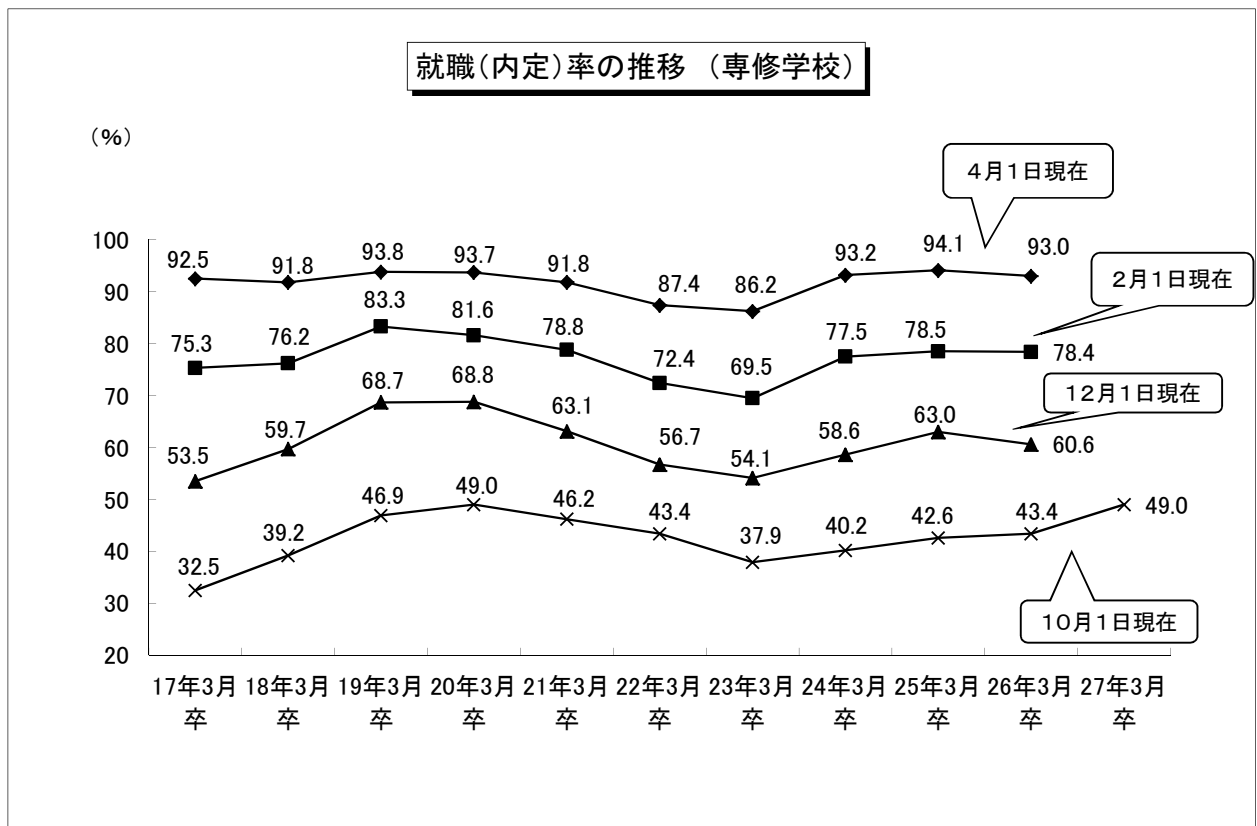
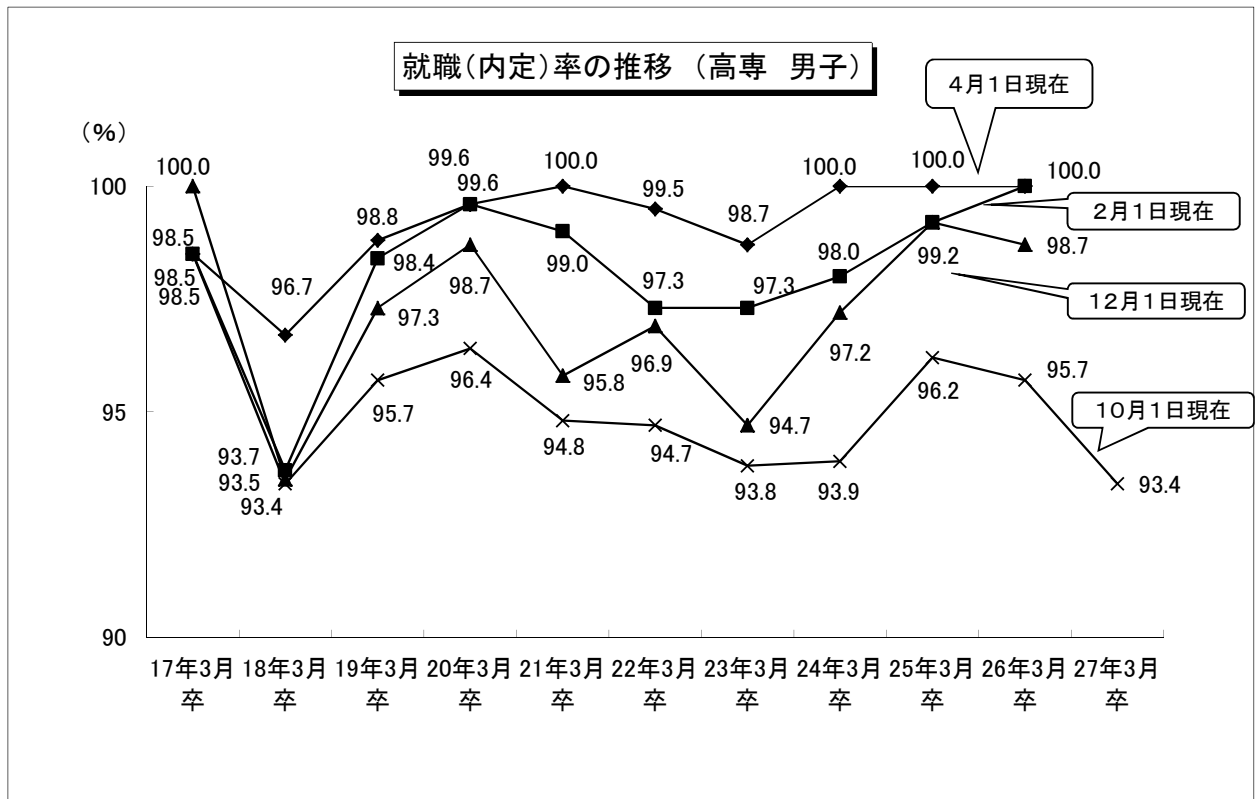


### 就職(内定)率の推移 (大学 女子)



### 就職(内定)率の推移 (短大 女子)





大学、短期大学及び高等専門学校卒業者の10月1日現在の就職内定状況調査の推移

○就職内定率

**【全体】**

区分	平成8年10月	平成9年10月	平成10年10月	平成11年10月	平成12年10月	平成13年10月	平成14年10月	平成15年10月	平成16年10月	平成17年10月	平成18年10月	平成19年10月	平成20年10月	平成21年10月	平成22年10月	平成23年10月	平成24年10月	平成25年10月	平成26年10月
大学	69.9%	73.6% ( 3.7)	67.5% ( ▲6.1)	63.6% ( ▲3.9)	63.7% ( 0.1)	65.0% ( 1.3)	64.1% ( ▲0.9)	60.2% ( ▲3.9)	61.3% ( 1.1)	65.8% ( 4.5)	68.1% ( 2.3)	69.2% ( 1.1)	69.9% ( 0.7)	62.5% ( ▲7.4)	57.6% ( ▲4.9)	59.9% ( 2.3)	63.1% ( 3.2)	64.3% ( 1.2)	68.4% ( 4.1)
うち：国公立	65.8%	67.6% ( 1.8)	65.0% ( ▲2.6)	65.2% ( 0.2)	68.7% ( 3.5)	65.5% ( ▲3.2)	62.6% ( ▲2.9)	63.4% ( 0.8)	62.8% ( ▲0.6)	66.3% ( 3.5)	70.3% ( 4.0)	73.5% ( 3.2)	73.2% ( ▲0.3)	71.3% ( ▲1.9)	63.2% ( ▲8.1)	67.4% ( 4.2)	68.0% ( 0.6)	67.8% ( ▲0.2)	70.3% ( 2.5)
私立	71.4%	75.6% ( 4.2)	68.3% ( ▲7.3)	63.1% ( ▲5.2)	62.1% ( ▲1.0)	64.9% ( 2.8)	64.6% ( ▲0.3)	59.3% ( ▲5.3)	60.9% ( 1.6)	65.6% ( 4.7)	67.5% ( 1.9)	67.9% ( 0.4)	69.0% ( 1.1)	59.6% ( ▲9.4)	55.8% ( ▲3.8)	57.4% ( 1.6)	61.5% ( 4.1)	63.1% ( 1.6)	67.8% ( 4.7)
短期大学	46.8%	47.0% ( 0.2)	38.8% ( ▲8.2)	36.5% ( ▲2.3)	36.6% ( 0.1)	36.6% ( 0.0)	36.1% ( ▲0.5)	29.0% ( ▲7.1)	30.9% ( 1.9)	29.6% ( ▲1.3)	33.0% ( 3.4)	38.5% ( 5.5)	39.4% ( 0.9)	29.0% ( ▲10.4)	22.5% ( ▲6.5)	22.7% ( 0.2)	27.4% ( 4.7)	23.6% ( ▲3.8)	26.7% ( 3.1)
高等専門学校	93.4%	94.6% ( 1.2)	95.9% ( 1.3)	95.9% ( 0.0)	91.9% ( ▲4.0)	92.1% ( 0.2)	93.9% ( 1.8)	95.0% ( 1.1)	98.5% ( 3.5)	93.4% ( ▲5.1)	95.7% ( 2.3)	96.4% ( 0.7)	94.8% ( ▲1.6)	94.7% ( ▲0.1)	93.8% ( ▲0.9)	93.9% ( 0.1)	96.2% ( 2.3)	95.7% ( ▲0.5)	93.4% ( ▲2.3)
総計	67.9%	71.2% ( 3.3)	65.0% ( ▲6.2)	61.3% ( ▲3.7)	61.2% ( ▲0.1)	62.5% ( 1.3)	61.7% ( ▲0.8)	57.5% ( ▲4.2)	58.7% ( 1.2)	62.3% ( 3.6)	66.4% ( 4.1)	67.6% ( 1.2)	68.3% ( 0.7)	61.0% ( ▲7.3)	56.0% ( ▲5.0)	58.4% ( 2.4)	61.3% ( 2.9)	61.8% ( 0.5)	65.6% ( 3.8)

**【男子】**

区分	平成8年10月	平成9年10月	平成10年10月	平成11年10月	平成12年10月	平成13年10月	平成14年10月	平成15年10月	平成16年10月	平成17年10月	平成18年10月	平成19年10月	平成20年10月	平成21年10月	平成22年10月	平成23年10月	平成24年10月	平成25年10月	平成26年10月
大学	73.9%	76.4% ( 2.5)	71.3% ( ▲5.1)	66.4% ( ▲4.9)	66.0% ( ▲0.4)	67.6% ( 1.6)	67.0% ( ▲0.6)	61.1% ( ▲5.9)	62.9% ( 1.8)	68.1% ( 5.2)	69.6% ( 1.5)	70.1% ( 0.5)	69.8% ( ▲0.3)	63.3% ( ▲6.5)	59.5% ( ▲3.8)	61.7% ( 2.2)	63.0% ( 1.3)	64.5% ( 1.5)	67.6% ( 3.1)
うち：国公立	67.7%	70.3% ( 2.6)	68.6% ( ▲1.7)	67.6% ( ▲1.0)	68.3% ( 0.7)	66.4% ( ▲1.9)	64.8% ( ▲1.6)	65.2% ( 0.4)	66.3% ( 1.1)	69.7% ( 3.4)	71.4% ( 1.7)	76.8% ( 5.4)	73.0% ( ▲3.8)	69.0% ( ▲4.0)	64.1% ( ▲4.9)	68.8% ( 4.7)	66.4% ( ▲2.4)	67.4% ( 1.0)	70.3% ( 2.9)
私立	76.1%	78.7% ( 2.6)	72.2% ( ▲6.5)	66.0% ( ▲6.2)	65.3% ( ▲0.7)	68.0% ( 2.7)	67.6% ( ▲0.4)	60.0% ( ▲7.6)	62.1% ( 2.1)	67.7% ( 5.6)	69.1% ( 1.4)	68.0% ( ▲1.1)	68.9% ( 0.9)	61.5% ( ▲7.4)	58.1% ( ▲3.4)	59.5% ( 1.4)	62.0% ( 2.5)	63.6% ( 1.6)	66.8% ( 3.2)
短期大学	46.8%	47.0% ( 0.2)	38.8% ( ▲8.2)	36.5% ( ▲2.3)	36.6% ( 0.1)	36.6% ( 0.0)	36.1% ( ▲0.5)	29.0% ( ▲7.1)	30.9% ( 1.9)	29.6% ( ▲1.3)	33.0% ( 3.4)	38.5% ( 5.5)	39.4% ( 0.9)	29.0% ( ▲10.4)	22.5% ( ▲6.5)	22.7% ( 0.2)	27.4% ( 4.7)	23.6% ( ▲3.8)	26.7% ( 3.1)
高等専門学校	93.4%	94.6% ( 1.2)	95.9% ( 1.3)	95.9% ( 0.0)	91.9% ( ▲4.0)	92.1% ( 0.2)	93.9% ( 1.8)	95.0% ( 1.1)	98.5% ( 3.5)	93.4% ( ▲5.1)	95.7% ( 2.3)	96.4% ( 0.7)	94.8% ( ▲1.6)	94.7% ( ▲0.1)	93.8% ( ▲0.9)	93.9% ( 0.1)	96.2% ( 2.3)	95.7% ( ▲0.5)	93.4% ( ▲2.3)
総計	74.5%	77.0% ( 2.5)	72.0% ( ▲5.0)	67.3% ( ▲4.7)	66.7% ( ▲0.6)	68.3% ( 1.6)	67.8% ( ▲0.5)	62.1% ( ▲5.7)	64.1% ( 2.0)	68.9% ( 4.8)	72.7% ( 3.8)	72.7% ( 0.0)	72.2% ( ▲0.5)	66.5% ( ▲5.7)	63.1% ( ▲3.4)	65.5% ( 2.4)	66.6% ( 1.1)	67.7% ( 1.1)	70.2% ( 2.5)

**【女子】**

区分	平成8年10月	平成9年10月	平成10年10月	平成11年10月	平成12年10月	平成13年10月	平成14年10月	平成15年10月	平成16年10月	平成17年10月	平成18年10月	平成19年10月	平成20年10月	平成21年10月	平成22年10月	平成23年10月	平成24年10月	平成25年10月	平成26年10月
大学	61.1%	67.3% ( 6.2)	59.2% ( ▲8.1)	57.7% ( ▲1.5)	59.7% ( 2.0)	60.6% ( 0.9)	60.1% ( ▲0.5)	59.1% ( ▲1.0)	59.2% ( 0.1)	62.9% ( 3.7)	66.4% ( 3.5)	68.2% ( 1.8)	70.1% ( 1.9)	61.6% ( ▲8.5)	55.3% ( ▲6.3)	57.7% ( 2.4)	63.2% ( 5.5)	64.0% ( 0.8)	69.4% ( 5.4)
うち：国公立	61.4%	61.5% ( 0.1)	57.1% ( ▲4.4)	59.8% ( 2.7)	69.5% ( 9.7)	64.0% ( ▲5.5)	59.6% ( ▲4.4)	61.0% ( 1.4)	58.7% ( ▲2.3)	62.4% ( 3.7)	69.2% ( 6.8)	69.9% ( 0.7)	73.3% ( 3.4)	73.8% ( 0.5)	62.2% ( ▲11.6)	65.7% ( 3.5)	69.8% ( 4.1)	68.2% ( ▲1.6)	70.3% ( 2.1)
私立	61.0%	69.2% ( 8.2)	59.9% ( ▲9.3)	57.1% ( ▲2.8)	56.9% ( ▲0.2)	59.7% ( 2.8)	60.2% ( 0.5)	58.5% ( ▲1.7)	59.4% ( 0.9)	63.1% ( 3.7)	65.4% ( 2.3)	67.7% ( 2.3)	69.0% ( 1.3)	57.3% ( ▲11.7)	53.0% ( ▲4.3)	54.9% ( 1.9)	61.0% ( 6.1)	62.6% ( 1.6)	69.1% ( 6.5)
短期大学	46.8%	47.0% ( 0.2)	38.8% ( ▲8.2)	36.5% ( ▲2.3)	36.6% ( 0.1)	36.6% ( 0.0)	36.1% ( ▲0.5)	29.0% ( ▲7.1)	30.9% ( 1.9)	29.6% ( ▲1.3)	33.0% ( 3.4)	38.5% ( 5.5)	39.4% ( 0.9)	29.0% ( ▲10.4)	22.5% ( ▲6.5)	22.7% ( 0.2)	27.4% ( 4.7)	23.6% ( ▲3.8)	26.7% ( 3.1)
高等専門学校	93.4%	94.6% ( 1.2)	95.9% ( 1.3)	95.9% ( 0.0)	91.9% ( ▲4.0)	92.1% ( 0.2)	93.9% ( 1.8)	95.0% ( 1.1)	98.5% ( 3.5)	93.4% ( ▲5.1)	95.7% ( 2.3)	96.4% ( 0.7)	94.8% ( ▲1.6)	94.7% ( ▲0.1)	93.8% ( ▲0.9)	93.9% ( 0.1)	96.2% ( 2.3)	95.7% ( ▲0.5)	93.4% ( ▲2.3)
総計	57.1%	61.9% ( 4.8)	53.6% ( ▲8.3)	51.7% ( ▲1.9)	54.0% ( 2.3)	54.7% ( 0.7)	54.8% ( 0.1)	52.6% ( ▲2.2)	53.2% ( 0.6)	55.9% ( 2.7)	59.7% ( 3.8)	62.2% ( 2.5)	64.1% ( 1.9)	55.1% ( ▲9.0)	48.6% ( ▲6.5)	50.7% ( 2.1)	55.8% ( 5.1)	55.6% ( ▲0.2)	60.8% ( 5.2)

(注) 1. ( )内は、前年度同期の調査からの増減値である(▲は減少)。  
 2. 平成8年度から、文部科学省・厚生労働省調査を実施。



【文理別内定率】(文系)

区分	平成8年10月	平成9年10月	平成10年10月	平成11年10月	平成12年10月	平成13年10月	平成14年10月	平成15年10月	平成16年10月	平成17年10月	平成18年10月	平成19年10月	平成20年10月	平成21年10月	平成22年10月	平成23年10月	平成24年10月	平成25年10月	平成26年10月
大学	68.7%	71.9% ( 3.2)	65.6% ( ▲6.3)	62.6% ( ▲3.0)	62.6% ( 0.0)	63.8% ( 1.2)	63.7% ( ▲0.1)	60.0% ( ▲3.7)	60.2% ( 0.2)	65.2% ( 5.0)	67.4% ( 2.2)	68.8% ( 1.4)	70.4% ( 1.6)	61.2% ( ▲9.2)	57.4% ( ▲3.8)	59.7% ( 2.3)	62.4% ( 2.4)	63.0% ( 0.6)	67.3% ( 4.3)
うち:国公立	62.7%	63.0% ( 0.3)	60.5% ( ▲2.5)	63.4% ( 2.9)	66.7% ( 3.3)	62.8% ( ▲3.9)	60.7% ( ▲2.1)	64.7% ( 4.0)	62.8% ( ▲1.9)	68.1% ( 5.3)	70.5% ( 2.4)	74.7% ( 4.2)	76.1% ( 1.4)	71.0% ( ▲5.1)	64.4% ( ▲6.6)	68.8% ( 4.4)	68.4% ( ▲0.4)	67.7% ( ▲0.7)	69.8% ( 2.1)
私立	70.2%	74.2% ( 4.0)	66.9% ( ▲7.3)	62.3% ( ▲4.6)	61.7% ( ▲0.6)	64.0% ( 2.3)	64.5% ( 0.5)	59.0% ( ▲5.5)	59.7% ( 0.7)	64.5% ( 4.8)	66.7% ( 2.2)	67.4% ( 0.7)	69.0% ( 1.6)	58.7% ( ▲10.3)	55.7% ( ▲3.0)	57.3% ( 1.6)	60.8% ( 3.5)	61.8% ( 1.0)	66.7% ( 4.9)

【文理別内定率】(理系)

区分	平成8年10月	平成9年10月	平成10年10月	平成11年10月	平成12年10月	平成13年10月	平成14年10月	平成15年10月	平成16年10月	平成17年10月	平成18年10月	平成19年10月	平成20年10月	平成21年10月	平成22年10月	平成23年10月	平成24年10月	平成25年10月	平成26年10月
大学	75.2%	80.6% ( 5.4)	75.6% ( ▲5.0)	68.0% ( ▲7.6)	68.4% ( 0.4)	70.5% ( 2.1)	65.8% ( ▲4.7)	61.1% ( ▲4.7)	66.4% ( 5.3)	68.4% ( 2.0)	71.7% ( 3.3)	71.2% ( ▲0.5)	68.1% ( ▲3.1)	68.5% ( 0.4)	58.3% ( ▲10.2)	60.6% ( 2.3)	66.8% ( 6.2)	70.3% ( 3.5)	73.5% ( 3.2)
うち:国公立	71.4%	76.1% ( 4.7)	73.7% ( ▲2.4)	68.5% ( ▲5.2)	72.8% ( 4.3)	70.9% ( ▲1.9)	66.4% ( ▲4.5)	60.5% ( ▲5.9)	62.8% ( 2.3)	62.6% ( ▲0.2)	69.9% ( 7.3)	71.1% ( 1.2)	67.7% ( ▲3.4)	71.8% ( 4.1)	60.6% ( ▲11.2)	64.5% ( 3.9)	67.0% ( 2.5)	68.0% ( 1.0)	71.3% ( 3.3)
私立	78.6%	84.5% ( 5.9)	77.2% ( ▲7.3)	67.6% ( ▲9.6)	65.1% ( ▲2.5)	70.2% ( 5.1)	65.3% ( ▲4.9)	61.5% ( ▲3.8)	68.9% ( 7.4)	72.4% ( 3.5)	73.1% ( 0.7)	71.3% ( ▲1.8)	68.5% ( ▲2.8)	65.7% ( ▲2.8)	56.4% ( ▲9.3)	57.7% ( 1.3)	66.6% ( 8.9)	71.8% ( 5.2)	75.0% ( 3.2)

【地域別内定状況(大学)】

区分	平成8年10月	平成9年10月	平成10年10月	平成11年10月	平成12年10月	平成13年10月	平成14年10月	平成15年10月	平成16年10月	平成17年10月	平成18年10月	平成19年10月	平成20年10月	平成21年10月	平成22年10月	平成23年10月	平成24年10月	平成25年10月	平成26年10月
北海道・東北	61.6%	58.5% ( ▲3.1)	52.2% ( ▲6.3)	52.5% ( 0.3)	51.0% ( ▲1.5)	53.4% ( 2.4)	54.4% ( 1.0)	57.5% ( 3.1)	55.5% ( ▲2.0)	57.1% ( 1.6)	60.1% ( 3.0)	62.1% ( 2.0)	60.3% ( ▲1.8)	60.6% ( 0.3)	55.6% ( ▲5.0)	56.9% ( 1.3)	63.0% ( 6.1)	63.2% ( 0.2)	64.8% ( 1.6)
関東	83.7%	85.5% ( 1.8)	79.3% ( ▲6.2)	71.3% ( ▲8.0)	75.2% ( 3.9)	76.1% ( 0.9)	73.9% ( ▲2.2)	67.3% ( ▲6.6)	67.5% ( 0.2)	72.5% ( 5.0)	71.2% ( ▲1.3)	71.0% ( ▲0.2)	73.4% ( 2.4)	62.9% ( ▲10.5)	61.0% ( ▲1.9)	64.9% ( 3.9)	67.2% ( 2.3)	71.5% ( 4.3)	74.5% ( 3.0)
中部	52.8%	65.6% ( 12.8)	61.8% ( ▲3.8)	63.2% ( 1.4)	64.4% ( 1.2)	65.3% ( 0.9)	58.9% ( ▲6.4)	57.5% ( ▲1.4)	60.3% ( 2.8)	66.0% ( 5.7)	66.4% ( 0.4)	62.7% ( ▲3.7)	68.2% ( 5.5)	61.4% ( ▲6.8)	51.9% ( ▲9.5)	55.9% ( 4.0)	60.1% ( 4.2)	54.8% ( ▲5.3)	61.1% ( 6.3)
近畿	73.1%	77.0% ( 3.9)	72.6% ( ▲4.4)	68.2% ( ▲4.4)	59.2% ( ▲9.0)	63.5% ( 4.3)	64.3% ( 0.8)	61.8% ( ▲2.5)	65.6% ( 3.8)	67.9% ( 2.3)	73.9% ( 6.0)	75.0% ( 1.1)	72.3% ( ▲2.7)	65.1% ( ▲7.2)	60.5% ( ▲4.6)	61.4% ( 0.9)	66.4% ( 5.0)	68.0% ( 1.6)	73.1% ( 5.1)
中国・四国	52.5%	57.4% ( 4.9)	45.6% ( ▲11.8)	48.2% ( 2.6)	58.1% ( 9.9)	50.7% ( ▲7.4)	53.4% ( 2.7)	39.2% ( ▲14.2)	39.8% ( 0.6)	50.8% ( 11.0)	59.1% ( 8.3)	66.4% ( 7.3)	67.5% ( 1.1)	59.7% ( ▲7.8)	53.0% ( ▲6.7)	53.5% ( 0.5)	49.5% ( ▲4.0)	51.3% ( 1.8)	56.9% ( 5.6)
九州	54.2%	58.1% ( 3.9)	47.8% ( ▲10.3)	45.9% ( ▲1.9)	50.4% ( 4.5)	50.9% ( 0.5)	53.4% ( 2.5)	50.9% ( ▲2.5)	49.0% ( ▲1.9)	54.5% ( 5.5)	60.2% ( 5.7)	65.4% ( 5.2)	65.7% ( 0.3)	59.7% ( ▲6.0)	51.5% ( ▲8.2)	52.6% ( 1.1)	54.9% ( 2.3)	51.7% ( ▲3.2)	57.2% ( 5.5)

(注) 1. ( )内は、前年度同期の調査からの増減値である(▲は減少)。  
 2. 平成8年度から、文部科学省・厚生労働省調査を実施。

○就職希望率

【全体】

区分	平成8年10月	平成9年10月	平成10年10月	平成11年10月	平成12年10月	平成13年10月	平成14年10月	平成15年10月	平成16年10月	平成17年10月	平成18年10月	平成19年10月	平成20年10月	平成21年10月	平成22年10月	平成23年10月	平成24年10月	平成25年10月	平成26年10月
大学	76.4%	77.0% (▲0.6)	75.1% (▲1.9)	71.4% (▲3.7)	71.7% (▲0.3)	72.3% (▲0.6)	73.2% (▲0.9)	72.4% (▲0.8)	73.6% (▲1.2)	75.1% (▲1.5)	74.2% (▲0.9)	77.1% (▲2.9)	77.3% (▲0.2)	76.4% (▲0.9)	73.6% (▲2.8)	76.9% (▲3.3)	76.0% (▲0.9)	77.9% (▲1.9)	78.7% (▲0.8)
うち：国公立	58.2%	58.8% (▲0.6)	54.9% (▲3.9)	51.2% (▲3.7)	51.6% (▲0.4)	51.5% (▲0.1)	52.6% (▲1.1)	48.9% (▲3.7)	49.1% (▲0.2)	51.3% (▲2.2)	52.4% (▲1.1)	55.3% (▲2.9)	54.9% (▲0.4)	56.9% (▲2.0)	53.8% (▲3.1)	57.8% (▲4.0)	56.2% (▲1.6)	56.6% (▲0.4)	56.8% (▲0.2)
私立	85.7%	86.4% (▲0.7)	85.4% (▲1.0)	81.8% (▲3.6)	81.2% (▲0.6)	82.1% (▲0.9)	83.0% (▲0.9)	83.5% (▲0.5)	85.3% (▲1.8)	86.6% (▲1.3)	85.0% (▲1.6)	87.9% (▲2.9)	88.4% (▲0.5)	86.0% (▲2.4)	83.5% (▲2.5)	86.4% (▲2.9)	85.8% (▲0.6)	88.5% (▲2.7)	89.6% (▲1.1)
短期大学	83.8%	79.8% (▲4.0)	80.2% (▲0.4)	80.2% (▲0.0)	79.4% (▲0.8)	77.7% (▲1.7)	77.3% (▲0.4)	79.4% (▲2.1)	79.6% (▲0.2)	81.3% (▲1.7)	78.7% (▲2.6)	81.9% (▲3.2)	78.7% (▲3.2)	79.6% (▲0.9)	79.6% (▲0.0)	79.8% (▲0.2)	83.7% (▲3.9)	84.8% (▲1.1)	83.5% (▲1.3)
高等専門学校	63.3%	61.7% (▲1.6)	61.7% (▲0.0)	61.7% (▲0.0)	51.7% (▲10.0)	52.5% (▲0.8)	55.0% (▲2.5)	50.0% (▲5.0)	55.8% (▲5.8)	50.8% (▲5.0)	63.3% (▲12.5)	56.0% (▲7.3)	52.8% (▲3.2)	56.8% (▲4.0)	56.3% (▲0.5)	65.8% (▲9.5)	59.5% (▲6.3)	58.3% (▲1.2)	57.0% (▲1.3)
総計	76.8%	76.9% (▲0.1)	75.3% (▲1.6)	72.1% (▲3.2)	72.0% (▲0.1)	72.3% (▲0.3)	73.2% (▲0.9)	72.5% (▲0.7)	73.8% (▲1.3)	75.2% (▲1.4)	73.9% (▲1.3)	76.0% (▲2.1)	75.7% (▲0.2)	75.3% (▲0.4)	73.0% (▲2.3)	76.4% (▲3.4)	75.5% (▲0.9)	77.2% (▲1.7)	77.6% (▲0.4)

【男子】

区分	平成8年10月	平成9年10月	平成10年10月	平成11年10月	平成12年10月	平成13年10月	平成14年10月	平成15年10月	平成16年10月	平成17年10月	平成18年10月	平成19年10月	平成20年10月	平成21年10月	平成22年10月	平成23年10月	平成24年10月	平成25年10月	平成26年10月
大学	75.0%	75.1% (▲0.1)	73.2% (▲1.9)	69.2% (▲4.0)	68.4% (▲0.8)	69.4% (▲1.0)	70.2% (▲0.8)	68.9% (▲1.3)	69.7% (▲0.8)	70.9% (▲1.2)	68.7% (▲2.2)	72.2% (▲3.5)	71.7% (▲0.5)	71.3% (▲0.4)	68.6% (▲2.7)	71.4% (▲2.8)	70.4% (▲1.0)	72.9% (▲2.5)	73.2% (▲0.3)
うち：国公立	54.9%	55.9% (▲1.0)	51.3% (▲4.6)	48.2% (▲3.1)	47.5% (▲0.7)	48.0% (▲0.5)	47.6% (▲0.4)	43.5% (▲4.1)	42.5% (▲1.0)	44.5% (▲2.0)	44.0% (▲0.5)	47.6% (▲3.6)	46.3% (▲1.3)	48.2% (▲1.9)	46.3% (▲1.9)	49.7% (▲3.4)	47.3% (▲2.4)	48.9% (▲1.6)	49.0% (▲0.1)
私立	86.0%	85.6% (▲0.4)	85.2% (▲0.4)	80.8% (▲4.4)	79.2% (▲1.6)	80.4% (▲1.2)	81.7% (▲1.3)	81.9% (▲0.2)	83.5% (▲1.6)	84.5% (▲1.0)	82.0% (▲2.5)	85.3% (▲3.3)	85.4% (▲0.1)	83.6% (▲1.8)	80.6% (▲3.0)	83.1% (▲2.5)	82.8% (▲0.3)	85.7% (▲2.9)	86.2% (▲0.5)
高等専門学校	63.3%	61.7% (▲1.6)	61.7% (▲0.0)	61.7% (▲0.0)	51.7% (▲10.0)	52.5% (▲0.8)	55.0% (▲2.5)	50.0% (▲5.0)	55.8% (▲5.8)	50.8% (▲5.0)	63.3% (▲12.5)	56.0% (▲7.3)	52.8% (▲3.2)	56.8% (▲4.0)	56.3% (▲0.5)	65.8% (▲9.5)	59.5% (▲6.3)	58.3% (▲1.2)	57.0% (▲1.3)
総計	74.6%	74.6% (▲0.0)	72.8% (▲1.8)	69.0% (▲3.8)	67.8% (▲1.2)	68.7% (▲0.9)	69.6% (▲0.9)	68.1% (▲1.5)	69.1% (▲1.0)	70.0% (▲0.9)	68.1% (▲1.9)	70.2% (▲2.1)	69.3% (▲0.9)	69.4% (▲0.1)	67.1% (▲2.3)	70.7% (▲3.6)	69.1% (▲1.6)	71.0% (▲1.9)	71.2% (▲0.2)

【女子】

区分	平成8年10月	平成9年10月	平成10年10月	平成11年10月	平成12年10月	平成13年10月	平成14年10月	平成15年10月	平成16年10月	平成17年10月	平成18年10月	平成19年10月	平成20年10月	平成21年10月	平成22年10月	平成23年10月	平成24年10月	平成25年10月	平成26年10月
大学	79.7%	81.5% (▲1.8)	79.5% (▲2.0)	76.6% (▲2.9)	77.9% (▲1.3)	77.7% (▲0.2)	77.8% (▲0.1)	77.6% (▲0.2)	79.2% (▲1.6)	81.0% (▲1.8)	81.9% (▲0.9)	83.9% (▲2.0)	85.0% (▲1.1)	83.4% (▲1.6)	80.6% (▲2.8)	84.6% (▲4.0)	83.7% (▲0.9)	84.9% (▲1.2)	86.5% (▲1.6)
うち：国公立	67.2%	66.7% (▲0.5)	64.9% (▲1.8)	59.5% (▲5.4)	60.8% (▲1.3)	59.3% (▲1.5)	61.3% (▲2.0)	58.1% (▲3.2)	59.6% (▲1.5)	61.9% (▲2.3)	65.7% (▲3.8)	67.3% (▲1.6)	68.6% (▲1.3)	70.6% (▲2.0)	65.7% (▲4.9)	70.6% (▲4.9)	70.3% (▲0.3)	68.8% (▲1.5)	69.3% (▲0.5)
私立	85.1%	88.0% (▲2.9)	86.0% (▲2.0)	84.1% (▲1.9)	84.8% (▲0.7)	85.2% (▲0.4)	84.9% (▲0.3)	85.9% (▲1.0)	87.6% (▲1.7)	89.2% (▲1.6)	89.1% (▲0.1)	91.2% (▲2.1)	92.3% (▲1.1)	89.1% (▲3.2)	87.3% (▲1.8)	90.8% (▲3.5)	89.6% (▲1.2)	92.0% (▲2.4)	94.1% (▲2.1)
短期大学	83.8%	79.8% (▲4.0)	80.2% (▲0.4)	80.2% (▲0.0)	79.4% (▲0.8)	77.7% (▲1.7)	77.3% (▲0.4)	79.4% (▲2.1)	79.6% (▲0.2)	81.3% (▲1.7)	78.7% (▲2.6)	81.9% (▲3.2)	78.7% (▲3.2)	79.6% (▲0.9)	79.6% (▲0.0)	79.8% (▲0.2)	83.7% (▲3.9)	84.8% (▲1.1)	83.5% (▲1.3)
総計	80.8%	81.1% (▲0.3)	79.7% (▲1.4)	77.6% (▲2.1)	78.2% (▲0.6)	77.7% (▲0.5)	77.7% (▲0.0)	78.0% (▲0.3)	79.3% (▲1.3)	81.1% (▲1.8)	81.2% (▲0.1)	83.5% (▲2.3)	83.7% (▲0.2)	82.7% (▲1.0)	80.4% (▲2.3)	83.6% (▲3.2)	83.7% (▲0.1)	84.9% (▲1.2)	85.8% (▲0.9)

(注)1. ( )内は、前年度同期の調査からの増減値である(▲は減少)。  
2. 平成8年度から、文部科学省・厚生労働省調査を実施。

# 平成27年3月卒業予定大学生等対象就職面接会、企業説明会等開催予定表

※平成26年11月14日以降開催予定の大学生等を対象とした就職面接会、企業説明会等を掲載しています。(計92回)

※変更の可能性もありますので、詳細については各都道府県労働局にお問い合わせください。

※各都道府県労働局のホームページに参加企業等の情報を順次掲載しております。管轄労働局をクリックすると各都道府県労働局のホームページを閲覧することができますので、ご参照ください。(面接会が終了次第、参加企業等の情報の掲載も終了します。)

管轄労働局	開催日時	イベント名	開催場所	備考
青森	1月30日 13:30~16:00	平成27年3月新規大学等卒業予定者就職面接会	ホテル青森(青森市)	既卒者も対象
岩手	11月18日	いわて就職面接会Ⅳ	岩手産業文化センターアビオ(滝沢市)	既卒者、一般求職者も対象
	11月28日	もりおか就職面談会	ホテル東日本(盛岡市)	既卒者、一般求職者も対象
	12月10日 13:30~15:30	釜石・大槌地域就職面談会	城山公園体育館(大槌町)	既卒者も対象
宮城	11月28日	みやぎ新規大卒等就職面接会	仙台市情報・産業プラザ ネ！ットU 多目的ホール アエル5階(仙台市)	既卒者も対象
	2月20日	みやぎ新規大卒等就職面接会	仙台市情報・産業プラザ ネ！ットU 多目的ホール アエル5階(仙台市)	既卒者も対象
福島	11月26日 12:30~16:00	ふくしま大卒等合同就職面接会	ビッグバレットふくしま(郡山市)	既卒者も対象
栃木	11月19日 13:30~16:00	きたとちぎ大学卒業生等合同就職面接会	カシマウェディングリゾート(大田原市)	既卒者、35歳未満の若年者も対象
群馬	11月14日 13:30~15:30	ハローワーク高崎ミニ面接会	ハローワーク高崎 3F会議室(高崎市)	既卒者も対象
千葉	11月14日	福祉人材就職面接会	ホテルポートプラザちば(千葉市)	既卒者、一般求職者も対象
	11月18日 15:00~18:00	平成26年度大学等新卒就職企業合同説明会及び就職面接会	船橋市民文化創造館 きららホール(船橋市)	既卒者も対象
	11月19日	介護就職フェア	茂原市役所 1階102会議室(茂原市)	既卒者も対象 ハローワーク申込
	11月20日	ミニ面接会	千葉公共職業安定所3階(千葉市)	既卒者も対象
東京	11月18日 13:00~16:00	2014介護就職デイ ふくしワーク就職フェア	ハローワーク立川 共用会議室(立川市)	既卒者も対象
	11月19日 13:30~16:30	第3回 新規大卒者等 合同就職面接会	新宿NSビル 地下1階(新宿区)	既卒者も対象
	12月8日 13:00~16:00	就職面接会inみなと	産業貿易センター浜松町館4F(港区)	既卒者も対象
	12月11日・12日 13:00~16:30	就職面接会又は企業説明会	東京新卒応援ハローワーク出合いのフロア (新宿区)	既卒者も対象
	1月28日 14:00~16:00	保育面接会	ハローワーク八王子会議室(八王子市)	既卒者も対象
	1月30日 11:00~15:00	福祉のしごと総合フェア	北とびあ ベガサスホール(予定)(北区)	既卒者も対象
	1月(予定) 13:00~16:30	就職面接会又は企業説明会	東京新卒応援ハローワーク 出合いのフロア(新宿区)	既卒者も対象
	11月21日 13:00~16:00	建設関連企業合同就職説明会	川崎市産業振興会館(川崎市)	既卒者も対象
神奈川	12月3日 13:00~16:00	川崎市新規大卒者等合同企業就職説明会	川崎市産業振興会館(川崎市)	既卒者も対象
	1月15日	さがみはら新規大学卒業予定者等就職面接会	桜美林大学(PFC)プラネット淵野辺キャンパス (相模原市)	既卒者も対象
	1月29日	西湘地区就職面接会	小田原市民会館(小田原市)	既卒者も対象
	11月21日 13:00~16:30	就職ガイダンス2015	新潟市産業振興センター(新潟市)	既卒者も対象
新潟	11月18日 13:30~16:00	若者のための定例企業説明会	サンフォルテホール(富山市)	既卒者も対象
	11月20日 13:30~16:00	ハローワーク魚津・滑川人材マッチングフェア(合同就職面接会)	新川文化ホール2階展示ホール(魚津市)	既卒者も対象
	1月20日 13:30~16:00	若者のための定例企業説明会	サンフォルテホール(富山市)	既卒者も対象
石川	12月19日 10:00~12:30 13:30~16:00	若者のための企業ガイダンス&就職面接会	石川県本多の森庁舎 会議室(金沢市)	既卒者、一般求職者(35歳未満)も対象
	1月23日	企業ガイダンスin中能登~若者のための就職面接会~	ワークパル七尾(七尾勤労者総合福祉センター) (七尾市)	既卒者も対象
山梨	12月10日 13:00~16:00	やまなし合同就職説明会2015 for December	ベルクラシック甲府(甲府市)	既卒者も対象
長野	11月14日 13:30~16:00	飯伊地域就職面接会	シルクプラザ(飯田市)	既卒3年以内一般求職者も対象
	11月14日 13:00~15:45	更埴地域就職面接会	千曲市総合観光会館(千曲市)	既卒3年以内一般求職者も対象
	11月21日 13:00~16:00	福祉の職場説明会・就職面接会	シルクホテル(飯田市)	既卒者も対象
	11月28日 13:00~16:00	福祉の職場説明会・就職面接会	メルパルク長野(長野市)	既卒者も対象
	12月5日 13:00~16:00	福祉の職場説明会・就職面接会	ホテルブエナビスタ(松本市)	既卒者も対象
	12月10日 13:00~16:00	福祉の職場説明会・就職面接会	佐久グランドホテル(佐久市)	既卒者も対象
	12月15日 13:00~16:00	就職面接会・冬の陣	ホテルブエナビスタ(松本市)	既卒者も対象
	12月24日 13:00~16:30	合同就職面接会(共催)(主催:長野県中小企業団体中央会)	ホテルメトロポリタン長野(長野市)	既卒者も対象
	11月18日 13:00~16:00	第2回みのかもジョブフェア2014	美濃加茂市生涯学習センター(美濃加茂市)	既卒者、その他中途就職希望者、 雇用保険受給者も対象
	静岡	11月20日 13:30~15:30	福祉のミニ就職相談会	静岡県総合社会福祉会館シズウエル1F(静岡市)
12月4日 13:00~16:00		第3回大学生等就職フェア(中部会場)	グランシップ 大ホール・海(静岡市)	既卒者も対象
12月9日 13:00~17:00		三遠地域連携!就職フェア2014in豊橋	ホテルアソシア豊橋 5階 ザ ホールルーム (愛知県豊橋市)	既卒者も対象
12月11日 13:00~16:00		第3回大学生等就職フェア(西部会場)	アクティビティ浜松 展示イベントホール(浜松市)	既卒者も対象
12月17日 13:00~16:00		第3回大学生等就職フェア(東部会場)	キラメッセぬまづ 多目的ホール(沼津市)	既卒者も対象
愛知	12月9日 13:00~17:00	三遠地域連携!就職フェア2014in豊橋	ホテルアソシア豊橋 5階 ザ ホールルーム (豊橋市)	既卒者も対象
	1月27日 13:00~17:00	愛知ブランド企業等製造業就職フェア	愛知産業労働センター(ウインクあいち) 6階展示場(名古屋)	既卒者も対象

管轄労働局	開催日時	イベント名	開催場所	備考
三重	12月8日 13:00～16:00	外国人留学生合同企業説明会	四日市商工会議所1階ホール(四日市市)	大学4年生、3年生、大学院2年生、1年生が対象
	2月 予定	第3回 若者応援就活フェアin津	アスト津 4階 アストホール(津市)	既卒者も対象
滋賀	11月17日 14:00～16:00	彦根地区学生就職支援面接会	彦根商工会議所(彦根市)	入退場自由 既卒者も対象
京都	1月15日(木)	京都ジョブナビ京のまち企業訪問合同企業説明会	京都市勤業館みやこめっせ(京都市)	概ね35歳以下の若年求職者も対象
大阪	11月21日(金) 10:00～15:00	就職合同説明会・面接会withビジネスマッチングフェア	コングレコンベンションセンター(大阪市)	既卒者・概ね40歳未満の求職者も対象
	11月27日(木) 13:00～17:30	「若者のための合同企業面接会」 in阪南大学あべのハルカスキャンパス	阪南大学あべのハルカスキャンパス(大阪市)	既卒者・概ね40歳未満の求職者も対象
	12月3日(水) 13:00～17:30	「若者のための合同企業面接会」in大阪府立大学1-siteなんば	大阪府立大学1-siteなんば(大阪市)	既卒者・概ね40歳未満の求職者も対象
	12月10日(水) 12:00～18:00	12月10日開催「若者のための合同企業面接会」	マイドームおおさか 3階(大阪市)	既卒者・概ね40歳未満の求職者も対象
	12月16日(火) 13:00～17:30	12月16日開催「若者のための合同企業面接会」	北大阪商工会議所大会議室(枚方市)	既卒者・概ね40歳未満の求職者も対象
	12月19日(金) 13:00～16:30	12月19日開催「若者のための合同企業面接会」	大阪府立南大阪高等職業技術専門学校(和泉市)	既卒者・概ね40歳未満の求職者も対象
兵庫	11月14日 13:00～16:00	ふるさとJOBフェアin淡路島	洲本市文化体育館(洲本市)	既卒者・概ね44歳以下の求職者も対象
	11月18日 13:00～16:00	平成26年度 阪神地域新規大卒者等就職面接会	都ホテルニューアルカイツ(尼崎市)	既卒者も対象
	11月19日 13:00～15:30	三田地域合同就職面接会	まちづくり協働センター多目的ホール(三田市)	既卒者・一般求職者も対象
	11月19日 14:00～16:00	西宮大卒者等企業就職面接会	ノホテル甲子園(西宮市)	既卒者も対象
	12月5日 14:00～16:00	ふるさと但馬学生フェア2014	但馬地域地場産業振興センター(豊岡市)	24年3月以降既卒者も対象
奈良	11月18日 11:00～16:00	企業合同説明会(ならジョブカフェ)	奈良県社会福祉総合センター(橿原市)	既卒者・一般求職者も対象
	12月12日 12:45～16:00	福祉職deあいフェア 面接会 (奈良公共職業安定所 ・福祉人材コーナー・奈良新卒応援ハローワーク)	奈良ロイヤルホテル(奈良市)	既卒者・福祉職希望の一般求職者も対象
	12月19日 13:00～16:00	ミニ企業合同説明会 面接会(中小企業団体中央会)	奈良県産業会館(大和高田市)	既卒者・一般求職者も対象
和歌山	12月2日 13:00～16:00	わかやま就職フェア2014	ダイワロイネットホテル和歌山(和歌山市)	既卒者も対象
	12月11日 13:00～15:30	橋本・伊都地域企業合同面談会	橋本商工会館(橋本市)	既卒者も対象
	1月29日 13:00～15:30	企業合同面談会	ガーデンホテルハナヨ(田辺市)	既卒者も対象
鳥取	12月2日 第一部10:00～12:30 第二部13:30～16:00	とっとり就職フェア・12月	米子ワシントンホテルプラザ(米子市)	既卒者・一般求職者も対象
	12月4日 13:00～16:00	とっとり就職フェア・12月	鳥取産業体育館(鳥取市)	既卒者・一般求職者も対象
島根	11月21日	面接カアップセミナー	松江テルサ4F中会議室(松江市)	事前申込必要 既卒者も対象
	11月24日	トリプルA面接会	くにびきメッセ多目的ホール(松江市)	事前申込必要 既卒者も対象
	12月12日	学内セミナー「労働関係法令講座」	松江工業高等専門学校(松江市)	高専当年度卒内定者対象
	1月16日	面接カアップセミナー	松江テルサ4F中会議室(松江市)	事前申込必要 既卒者も対象
	1月21日	現地就GO面接会	未定	事前申込必要 既卒者も対象
	1月22日	現地就GO面接会	未定	事前申込必要 既卒者も対象
	1月23日	現地就GO面接会	未定	事前申込必要 既卒者も対象
岡山	11月19日 13:30～15:30	新規学卒者等合同就職面接会(津山会場)	津山市総合福祉会館(津山市)	既卒者も対象
	11月28日 13:30～16:00	新規学卒者等合同就職面接会(岡山会場)	岡山県総合グラウンド体育館(桃太郎アリーナ) (岡山市)	既卒者も対象
広島	11月20日 13:00～16:00	合同面接会	広島クラブアクトロ(広島市)	既卒者も対象
	11月25日	広島新卒応援ハローワーク主催 個別面接・説明会	広島新卒応援ハローワーク(広島市)	既卒者も対象
山口	11月22日 12:30～15:30	おいでませ山口! UJIターン就職説明会	ふるさと回帰支援センター 東京交通会館6F (東京都)	既卒者も対象
	12月18日 10:00～16:00	ふるさと山口企業合同就職説明会【山口会場(学生・一般の部)】	山口グランドホテル(山口市)	既卒者も対象
徳島	1月27日 13:00～16:00	若年者等就職マッチングフェア	ホテルクレメント徳島(徳島市)	既卒者も対象
香川	11月14日 13:30～15:30	介護のしごと就職面接会【丸亀会場】	オークラホテル丸亀(丸亀市)	既卒者・中途採用者も対象
	11月26日 13:00～16:00	わかもの応援就職フェアWEST	オークラホテル丸亀(丸亀市)	既卒者・35歳未満の若年者も対象
愛媛	11月18日 14:00～16:00	八幡浜地域合同就職面接会	八幡浜商工会議所(八幡浜市)	既卒者・一般求職者も対象
	11月28日 14:00～16:00	西予市合同就職面接会	未定	既卒者・一般求職者も対象
	1月21日 13:10～16:00	合同就職面接会	松山市総合コミュニティーセンター 企画展示ホール(松山市)	既卒者・一般求職者(35歳未満)も対象
福岡	11月26日 13:00～17:00	就職応援フェア	福岡国際会議場(福岡市)	既卒者も対象
宮崎	1月 13:00～16:00	福祉介護分野 就職面接相談会	ハローワークプラザ宮崎 会議室(宮崎市)	既卒者・一般求職者も対象
鹿児島	11月18日 12:30～16:30	若者応援就職フェア「企業合同就職面談会」	城山観光ホテル エメラルドホール(鹿児島市)	既卒者・35歳未満の若年者 (45歳未満のフリーターの方)も対象

# ．．．．．こんにちは．．．．． 新卒応援ハローワークです

ハローワークって、仕事を辞めた人が行くところと思いませんか？

新卒応援ハローワークは、大学院・大学・短大・高専・専修学校などの  
学生さんや、卒業後未就職の方の就職を支援する  
専門のハローワークです。

## ご利用は、すべて無料です

・新卒応援ハローワークでは、大学院・大学・短大・高専・専修学校などの学生や、これらの学校を卒業した方を対象に、以下のサービスをすべて無料で行っていきます。お気軽にご利用ください。

## 全国各地の求人情報（仕事情報・企業情報）が検索できます

・地元企業の求人はもちろんのこと、全国の求人を探することができます。自分の希望に合った仕事があるか、ぜひ探してみてください。仕事を探す上で悩みや疑問が生じたら、窓口でご相談ください。

## 仕事探しに関する相談を随時受付中！

- ・「いい求人はないかな？」「希望の求人があるけど、どうやって応募したらいいの？」「仕事を探す上での疑問を解消したい」など、仕事探しに当たっての各種相談を受けています。
- ・また、エントリーシート・履歴書の作成相談や、面接指導も受け付けています。新卒応援ハローワークを有効活用して、就職につなげましょう！
- ・その他、臨床心理士による心理的サポートも行っています。

## 就職フェアや各種セミナーを開催！

・年間を通じて、就職面接会や就職活動に役立つセミナーなどのイベントを開催しています。これらはすべて参加費無料です。ぜひ参加してみてください。

## 既卒者の就職を支援する各種制度も揃っています

・厚生労働省では、卒業後3年以内の既卒者を新卒扱いで採用する企業を支援しています。卒業後も就職活動を継続中の方々の就職実現を、全力で支援します。制度の詳細は新卒応援ハローワークまでどうぞ！



厚生労働省・都道府県労働局・公共職業安定所

厚生労働省の新卒者・既卒者対策情報を  
インターネット上で配信しています。

新卒者・既卒者の皆様へ

検索

URL : <http://www.mhlw.go.jp/topics/2010/01/tp0127-2.html>

# 新卒応援ハローワークの利用 Q&A

## 1. 誰が利用できるの？

- ◆ 新卒応援ハローワークは、大学等の卒業年次（大学は4年生、短大は2年生など）に在学の方、既卒3年以内の卒業生の方、および新卒応援ハローワークでの支援を希望する高校生および既卒の方を対象に就職支援を行っています。

## 2. 初めて利用する時は？

- ◆ ご利用いただくに当たり、まず窓口で登録をしていただきます（登録のための予約は必要ありません）。窓口で登録・受付をすれば、求人検索用のパソコンや書籍などを自由にご利用いただけます。また、実際の求職活動についても随時相談・紹介が受けられます。

## 3. 求人（仕事情報）を見るには？

- ◆ ご自宅でも、「大卒等就職情報WEB提供サービス」（<http://job.gakusei.go.jp/>）あるいは「ハローワークインターネットサービス」（<https://www.hellowork.go.jp/>）のホームページからご覧いただけます。

※窓口では、インターネット上では公開していない求人も用意しています。より幅広い求人をご覧になりたい場合は、新卒応援ハローワークの窓口までお越しください。

## 4. 模擬面接、セミナー、履歴書の添削を受けたい時や、臨床心理士の相談を受けたい時は？

- ◆ 事前の申込（予約）が必要な場合があります。詳しくは最寄りの新卒応援ハローワークまでお問い合わせ下さい。

### 全国の新卒応援ハローワーク

	名称	住所	TEL	開庁日・時間
北海道	札幌新卒応援ハローワーク	〒060-8526 札幌市中央区北4条西5丁目三井生命札幌共同ビル9階	011(233)0222	平日 9:00～17:15
青森	青森新卒応援ハローワーク	〒030-0803 青森市安方1-1-40青森県観光物産館・アスパム3階	017(774)0220	平日 8:30～17:15
岩手	盛岡新卒応援ハローワーク	〒020-0024 盛岡市菜園1-12-18盛岡菜園センタービル1階	019(653)8609	平日 10:00～18:30
宮城	仙台新卒応援ハローワーク	〒980-8485 仙台市青葉区中央1-2-3仙台マークワン12階	022(726)8055	平日 10:00～18:30
秋田	秋田新卒応援ハローワーク	〒010-1413 秋田市御所野地蔵田3-1-1秋田テルサ3階	018(889)8448	平日 9:00～17:15
山形	やまがた新卒応援ハローワーク	〒990-0828 山形市双葉町1-2-3山形テルサ1階	023(646)7360	平日 9:30～18:00 土曜 10:00～17:00
福島	福島新卒応援ハローワーク	〒960-8051 福島市曾根町1-18 MAXふくしま5階	024(529)7649	平日 10:00～18:30
	郡山新卒応援ハローワーク	〒963-8002 郡山市駅前2-11-1ビッグアイ・モルティ4階	024(927)4633	平日 10:00～18:30
茨城	水戸新卒応援ハローワーク	〒310-8509 水戸市水府町1573-1水戸公共職業安定所付属庁舎1階	029(231)6244	平日 8:30～17:15
	土浦新卒応援ハローワーク	〒300-0051 土浦市真鍋1-18-19	029(822)5124	平日 8:30～17:15
栃木	宇都宮新卒応援ハローワーク	〒321-0964 宇都宮市駅前通り1-3-1ファミックスステムビル1階	028(678)8311	平日 8:30～19:00 土曜 10:00～17:00
群馬	前橋新卒応援ハローワーク	〒379-2154 前橋市天川大島町130-1	027(290)2111	平日 8:30～17:00
埼玉	埼玉新卒応援ハローワーク	①〒330-0854 さいたま市大宮区桜木町1-9-4エクセレント大宮ビル6階	①048(650)2234 ②048(762)6522	①平日 ②平日 8:30～17:15 10:00～19:00
		②〒336-0027 さいたま市南区沼影1-10-1ラムザタワー3階		
千葉	千葉新卒応援ハローワーク	〒261-0001 千葉市美浜区幸町1-1-3	043(242)1181(45#)	平日 8:30～17:15
	ふなばし新卒応援ハローワーク	〒273-0005 船橋市本町1-3-1フェイスビル9階	047(426)8474	平日 9:00～17:00
	まつど新卒応援ハローワーク	〒271-0092 松戸市松戸1307-1 松戸ビル3階	047(367)8609(48#)	平日 8:30～17:15
東京	東京新卒応援ハローワーク	〒163-0721 新宿区西新宿2-7-1小田急第一生命ビル21階	03(5339)8609	平日10:00～18:00 第1・3土曜10:00～17:00
	飯田橋新卒応援サテライト	〒112-8577 文京区後楽1-9-20 飯田橋合同庁舎 ハローワーク飯田橋学卒部門内	03(3812)8609(36#)	平日 8:30～17:15
	渋谷新卒応援サテライト	〒150-0002 渋谷区渋谷2-15-1 渋谷クロスタワービル8階	03(3409)0328	平日 10:00～18:00
	池袋新卒応援サテライト	〒170-8409 豊島区東池袋3-5-13 ハローワーク池袋本庁舎内	03(3987)8609(32#)	平日 8:30～17:15

	名 称	住 所	TEL	開庁日・時間	
東京	八王子新卒応援ハローワーク	〒192-0083 八王子市旭町10-2 八王子TCビル6階	042(631)9505	平日 10:00～18:00	
	立川新卒応援サテライト	〒190-8609 立川市緑町4-2 立川地方合同庁舎3階	042(523)8624	平日 8:30～17:15	
神奈川	横浜新卒応援ハローワーク	〒220-0004 横浜市西区北幸1-11-15横浜STビル16階	045(312)9206	平日 9:30～18:00 土曜 10:00～17:00	
	川崎新卒応援ハローワーク	〒210-0015 川崎市川崎区南町17-2 ハローワーク川崎内	044(244)8609	平日 8:30～17:00	
新潟	新潟新卒応援ハローワーク	〒950-0901 新潟市中央区弁天2-2-18新潟KSビル2階	025(240)4510	平日 9:30～18:00	
富山	富山新卒応援ハローワーク	〒930-0805 富山市湊入船町6-7サンフォルテ2階	076(444)8305	平日 9:00～17:15	
石川	金沢新卒応援ハローワーク	〒920-0935 金沢市石引4-17-1石川県本多の森庁舎1階	076(261)9453	平日 8:30～17:15	
福井	福井新卒応援ハローワーク	①〒910-8509 福井市開発1-121-1	②〒918-8580 福井市西木田2-8-1福井商工会議所ビル1階(分庁舎)	①0776(52)8170 ②0776(34)4700	①平日 8:30～17:15 ②平日 9:00～17:00
山梨	甲府新卒応援ハローワーク	〒400-0035 甲府市飯田1丁目1-20山梨県JA会館5階	055(221)8609	平日 9:30～18:00	
長野	長野新卒応援ハローワーク	①〒380-0835 長野市新田町1485-1 もんぜんぶら座4階(分庁舎)	②〒380-0935 長野市中御所3-2-3	①026(228)0989 ②026(228)1300	①火・木・金 9:00～17:30 ②平日 8:30～17:15 月・水 10:00～18:30
	松本新卒応援ハローワーク	〒390-0815 松本市深志1-4-25松本フコク生命駅前ビル1階		0263(31)8600	平日 8:30～17:15
岐阜	岐阜新卒応援ハローワーク	〒500-8844 岐阜市吉野町6-31岐阜スカイウイング37 東棟2階	058(264)7550	月・火・木・金 10:00～18:00 土曜 10:00～19:00	
静岡	静岡新卒応援ハローワーク	〒422-8067 静岡市駿河区南町14-1水の森ビル9階	054(654)3003	平日 9:30～18:00	
	浜松新卒応援ハローワーク	〒430-7707 浜松市中区板屋町111-2浜松アクトタワー7階	053(540)0008	平日 9:30～18:00	
愛知	愛知新卒応援ハローワーク	〒460-0008 名古屋市中区栄4-1-1中日ビル12階	052(264)0701	平日 9:30～18:00	
三重	みえ新卒応援ハローワーク	〒514-0009 津市羽所町700アスト津3階	059(229)9591	平日 9:00～18:00	
滋賀	滋賀新卒応援ハローワーク	〒525-0025 草津市西浜川11-1-14 行岡第一ビル4階 おうみ若者未来サポートセンター内	077(563)0301	平日 9:00～17:00	
京都	京都新卒応援ハローワーク	〒604-0845 京都市中京区烏丸御池上ル二条殿町552明治安田生命京都ビル1階	075(256)8609	平日 10:30～19:00	
大阪	大阪新卒応援ハローワーク	〒530-0017 大阪市北区角田町8-47 阪急グランドビル18階	06(7709)9455	平日 10:00～18:30 土曜 10:00～18:00	
兵庫	神戸新卒応援ハローワーク	〒650-0044 神戸市中央区東川崎町1-1-3神戸クリスタルタワー12階	078(361)1151	平日 10:00～19:00	
	三宮新卒応援ハローワーク	〒651-0088 神戸市中央区小野柄通7-1-1日本生命三宮駅前ビル11階	078(231)8616	平日 10:00～19:00	
奈良	奈良新卒応援ハローワーク	〒630-8113 奈良市法蓮町387番地奈良第三地方合同庁舎1階ハローワーク奈良内	0742(36)1601	月・水・金 8:30～17:15 火・木 8:30～18:00 第2第4土 10:00～17:00	
和歌山	わかやま新卒応援ハローワーク	〒640-8033 和歌山市本町2-45 ジョブカフェわかやま1F	073(421)1220	月・水・木・金・土 9:30～18:00	
鳥取	鳥取新卒応援ハローワーク	〒680-0846 鳥取市扇町7鳥取フコク生命駅前ビル1階	0857(39)8986	平日 10:00～18:00 土曜 10:00～17:00	
島根	松江新卒応援ハローワーク	〒690-0003 松江市朝日町478-18松江テルサ3階	0852(28)8609	平日 9:30～18:00	
岡山	おかやま新卒応援ハローワーク	〒700-0901 岡山市北区本町6-36第1セントラルビル7階	086(222)2904	平日 10:00～19:00	
広島	広島新卒応援ハローワーク	〒730-0013 広島市中区八丁堀16-14第2広電ビル5階	082(224)1120	平日 9:30～18:00	
山口	山口新卒応援ハローワーク	〒754-0014 山口市小郡高砂町1-20	083(973)8080	平日 8:30～19:00 土曜 8:30～17:00	
徳島	徳島新卒応援ハローワーク	〒770-0831 徳島市寺島本町西1-61徳島駅クレメントプラザ5階	088(623)8010	平日 10:00～18:00	
香川	高松新卒応援ハローワーク	〒760-0054 高松市常盤町1-9-1しごとプラザ高松内	087(834)8609	月～金・第2第4土曜日 9:30～18:00	
愛媛	愛媛新卒応援ハローワーク	〒790-0012 松山市湊町3-4-6松山銀天街ショッピングビルGET! 4階	089(913)7416	月・金 8:30～19:00 火・水・木 8:30～17:15 第2第4土 10:00～17:00	
高知	高知新卒応援ハローワーク	〒780-0841 高知市帯屋町2-1-35岡ビル3階	088(802)2076	平日 10:00～18:00	
福岡	福岡新卒応援ハローワーク	〒810-0001 福岡市中央区天神1-4-2エルガーラオフィス12階	092(714)1556	平日 9:30～18:00	
	北九州新卒応援ハローワーク				
	北九州新卒応援ハローワーク小倉	〒802-0001 北九州市小倉北区浅野3-8-1 AIMビル2階	093(512)0304	平日 10:00～18:00	
	北九州新卒応援ハローワーク八幡	〒806-8509 北九州市八幡西区岸の浦1-5-10八幡公共職業安定所内	093(622)6690	平日 8:30～17:15	
佐賀	佐賀新卒応援ハローワーク	〒840-0826 佐賀市白山2-2-7KITAJIMAビル2階	0952(24)2616	月～金 8:30～18:00 土 8:30～17:00	
長崎	長崎新卒応援ハローワーク	〒852-8108 長崎市川口町13-1 長崎西洋館 3階	095(819)9000	平日 10:00～18:30	
熊本	くまもと新卒応援ハローワーク	〒862-0950 熊本市中央区水前寺1-4-1水前寺駅ビル2階	096(385)8240	平日 8:30～17:15	
大分	大分新卒応援ハローワーク	〒870-0029 大分市高砂町2-50 OASISひろば21B1階	097(533)8600	平日 9:30～18:00	
宮崎	宮崎新卒応援ハローワーク	〒880-2105 宮崎市大塚台西1-1-39ハローワークプラザ宮崎内	0985(62)4123	平日 8:30～18:00	
鹿児島	鹿児島新卒応援ハローワーク	〒892-0842 鹿児島市東千石町1-38鹿児島商工会議所ビル(アイムビル)3階	099(224)3433	平日 9:30～18:00	
沖縄	那覇新卒応援ハローワーク	〒900-0006 那覇市おもろまち1-3-25 3階	098(866)8609(45#)	平日 8:30～17:15	

# ハローワークで新卒者の就職支援を進めています！

ハローワークでは、将来の日本を担う新卒者が安定した仕事に就けるよう、新卒者・既卒者の就職支援を進めています。

## ～新卒者（就職活動中の学生・既卒者）への支援を進めています～

### ○全都道府県にワンストップで新卒者を支援する「新卒応援ハローワーク」を設置

全都道府県に、就職活動中の学生・既卒者の皆様が利用しやすい専門のハローワークとして、「新卒応援ハローワーク」（全国57カ所）を設置しています。お気軽にご利用ください。

**【実績】平成23年度はのべ58.1万人が利用し、7.5万人が就職決定**

**平成24年度はのべ71.0万人が利用し、9.4万人が就職決定**

**平成25年度はのべ70.0万人が利用し、10.0万人が就職決定**

#### 【主な支援メニュー】

- ・全国ネットワークによる豊富な求人情報の提供、職業紹介、中小企業とのマッチング、求人開拓、就職活動に役立つ各種セミナー
- ・就職までの一貫した担当者制による個別支援（求人情報の提供、就職活動の進め方、エントリーシートの添削、面接指導等）
- ・臨床心理士による心理的サポート

※ 新卒応援ハローワークの所在地・連絡先はこちら→ <http://www.mhlw.go.jp/topics/2010/01/tp0127-2/dl/5a.pdf>

### ○「ジョブサポーター」によるきめ細かな支援

「学卒ジョブサポーター」を配置（2,108人（平成26年度））し、きめ細かな支援を行っています。

**【実績】平成23年度は16.3万人の就職が決定（のべ相談件数100万件）**

**平成24年度は19.4万人の就職が決定（のべ相談件数113万件）**

**平成25年度は20.0万人の就職が決定（のべ相談件数111万件）**

#### 【大学・大学生等への主な支援内容】

大学等と連携した出張相談・就職支援セミナー、新卒応援ハローワークにおいて就職活動中の学生・既卒者への個別支援（エントリーシートの作成相談、面接指導、応募先の選定など）及び求人開拓等を実施

#### 【高校・高校生への主な支援内容】

学校と密接に連携し、求人情報の提供、職業適性検査や各種ガイダンス・セミナー、求人開拓、未内定者に対する一貫した個別支援（職業相談、応募先の選定、面接指導等）等を実施





## ～未内定就活生への集中支援2014、未就職卒業生への集中支援2014～

○文部科学省・経済産業省との連携により一人でも多くの新卒者が卒業までに就職できるよう、1月から3月末まで「未内定就活生への集中支援2014」に取り組みました。

○また、引き続き6月末までを集中支援期間とし、「未就職卒業生への集中支援2014」に取り組み、卒業後もジョブサポーターによる個別支援を継続し、就職が決まるまで全力で支援を行ってきました。

卒業後においても新卒応援ハローワークにおいて、ジョブサポーターによる個別支援、就職面接会の開催等を行い、1日でも早く就職できるよう、全力で支援を行いました。

【実績】平成23年度は3.9万人が就職（24年1～3月）、さらに卒業後も集中的に支援、6月末までに2.5万人が就職。

平成24年度は4.1万人が就職（25年1～3月）、さらに卒業後も集中的に支援、6月末までに2.0万人が就職。

平成25年度は3.7万人が就職（26年1～3月）、さらに卒業後も集中的に支援、6月末までに1.7万人が就職。

## ～新卒者と中小・中堅企業とのマッチングに取り組んでいます～

新卒者が中小・中堅企業の人事担当者に直接、仕事の内容・魅力などを直接確認・応募できるように、企業説明会や就職面接会を開催しています。平成25年度は1,236回実施。

さらに、高校生を対象に、学校推薦開始前の職場見学会や企業経営者などによる仕事についての講演会（キャリア探索プログラム）、職場体験受け入れ先の開拓支援などを行っています。



【左:企業説明会】【中:キャリア探索プログラム】【右:高校生の職場体験】

# ジョブサポーター支援対象大学生就職決定者数

ジョブサポーターの新卒者(大学4年生等)に対する支援は、主に卒業が間近に迫った年度後半を中心に実施しており、大学と連携することにより、年度末までに未内定の学生を新卒応援ハローワークに登録し、学生に対し切れ目のない支援を提供している。

なお、卒業までに就職できない場合は、早期の就職を目指し、引き続き新卒応援ハローワーク等で担当者制による個別支援を継続しており、卒業直後の4月から6月までに多数の既卒者が就職している。

単位：千人

