



政府統計

報道関係者各位

平成 25 年 11 月 15 日

【照会先】

職業安定局 派遣・有期労働対策部

企画課 若年者雇用対策室

室 長 牛島 聡 (内線 5862)

室長補佐 吉田 勉 (内線 5333)

(代表電話) 03(5253)1111

(直通電話) 03(3597)0331

平成 25 年度「大学等卒業予定者の就職内定状況調査」

～大学卒業予定者の就職内定率は 64.3%と前年同期比より 1.2 ポイント上昇。平成 25 年 10 月 1 日現在～

厚生労働省は 15 日、平成 26 年 3 月に大学を卒業する学生の就職状況などを文部科学省と共同で調査し、平成 25 年 10 月 1 日現在の状況を取りまとめました。調査対象は、全国の大学、短期大学、高等専門学校、専修学校の中から、設置者や地域などを考慮して抽出した 112 校、6,250 人です（※1）。

本調査は年 4 回（10 月 1 日、12 月 1 日、2 月 1 日、4 月 1 日）実施し、調査実施の翌月に発表しています（※2）。

【就職内定率】

- 大学 **64.3%**
 (前年同期比 1.2 ポイントの増。)
- 短期大学 (女子学生のみ)
 23.6%
 (同 3.8 ポイントの減。)
- 高等専門学校 (男子学生のみ)
 95.7%
 (同 0.5 ポイントの減。)
- 専修学校 (専門課程)
 43.4%
 (同 0.8 ポイントの増。)

※1 調査対象、調査方法

調査校 112 校の内訳は、国立大学 21 校、公立大学3校、私立大学 38 校、短期大学 20 校、高等専門学校 10 校、専修学校 20 校。

調査対象人員 6,250 人の内訳は、大学、短期大学、高等専門学校併せて 5,690 人、専修学校 560 人。

それぞれの大学、学校などで、所定の調査対象学生を抽出した後、電話・面接等の方法により、性別、就職希望の有無、就職状況などにつき調査しています。なお、内定率とは、就職希望者に占める内定取得者の割合です。

※2 調査時期、発表時期

	調査時期		発表時期
平成 25 年	10 月 1 日 …		11 月 15 日
	12 月 1 日 …		1 月中旬
平成 26 年	2 月 1 日 …		3 月中旬
	4 月 1 日 …		5 月中旬

[参考:推計値]

○平成 26 年3月卒業予定者数		○うち就職希望者数		○うち就職(内定)者数	
・大 学	56 万3千人 (55 万6千人)	・大 学	44 万1千人 (42 万5千人)	・大 学	28 万4千人 (26 万8千人)
・短 大	5万9千人 (6万2千人)	・短 大	5万人 (5万2千人)	・短 大	1万2千人 (1万4千人)
・高 専	1万人 (1万人)	・高 専	5千9百人 (6千人)	・高 専	5千6百人 (5千8百人)
・専修学校	22 万3千人 (22万6千人)	・専修学校	21 万1千人 (21 万3千人)	・専修学校	9万2千人 (9万1千人)

※()は前年同期の数値。

注) 卒業予定者数は、文部科学省「学校基本調査」から推計した数値で、就職希望者数と就職(内定)者数は本調査結果から推計した数値です。

○大学卒業予定者全体に占める内定者の割合 「50.1%」(前年同時期の値は「48.0%」)

注) 卒業予定者全体には就職希望者の他、「進学希望者」、「自営業」、「家事手伝い」等を含む。

第1表 大学、短期大学及び高等専門学校の場合

[全体]

区 分	就職希望率	就職内定率	〈参 考〉
			前年度卒業学生就職率 (平成25.4.1現在)
大 学	77.9% (1.9)	64.3% (1.2)	93.9%
うち 国公立	56.6% (0.4)	67.8% (▲ 0.2)	95.3%
	88.5% (2.7)	63.1% (1.6)	93.4%
短 期 大 学	84.8% (1.1)	23.6% (▲ 3.8)	94.7%
高 等 専 門 学 校	58.3% (▲ 1.2)	95.7% (▲ 0.5)	100.0%
総 計	77.2% (1.7)	61.8% (0.5)	94.3%

[男子]

区 分	就職希望率	就職内定率	〈参 考〉
			前年度卒業学生就職率 (平成25.4.1現在)
大 学	72.9% (2.5)	64.5% (1.5)	93.2%
うち 国公立	48.9% (1.6)	67.4% (1.0)	94.5%
	85.7% (2.9)	63.6% (1.6)	92.8%
高 等 専 門 学 校	58.3% (▲ 1.2)	95.7% (▲ 0.5)	100.0%
総 計	71.0% (1.9)	67.7% (1.1)	94.0%

[女子]

区 分	就職希望率	就職内定率	〈参 考〉
			前年度卒業学生就職率 (平成25.4.1現在)
大 学	84.9% (1.2)	64.0% (0.8)	94.7%
うち 国公立	68.8% (▲ 1.5)	68.2% (▲ 1.6)	96.0%
	92.0% (2.4)	62.6% (1.6)	94.2%
短 期 大 学	84.8% (1.1)	23.6% (▲ 3.8)	94.7%
総 計	84.9% (1.2)	55.6% (▲ 0.2)	94.7%

[大学 文理別就職内定率]

区 分		文 系	理 系
大 学		63.0% (0.6)	70.3% (3.5)
うち	国 公 立	67.7% (▲ 0.7)	68.0% (1.0)
	私 立	61.8% (1.0)	71.8% (5.2)

[大学 地域別就職内定状況]

地 域	就職内定率	地 域	就職内定率
北海道・東北地区	63.2% (0.2)	近 畿 地 区	68.0% (1.6)
関 東 地 区	71.5% (4.3)	中 国・四 国地区	51.3% (1.8)
中 部 地 区	54.8% (▲ 5.3)	九 州 地 区	51.7% (▲ 3.2)

注 ()内は、前年同期との差である。

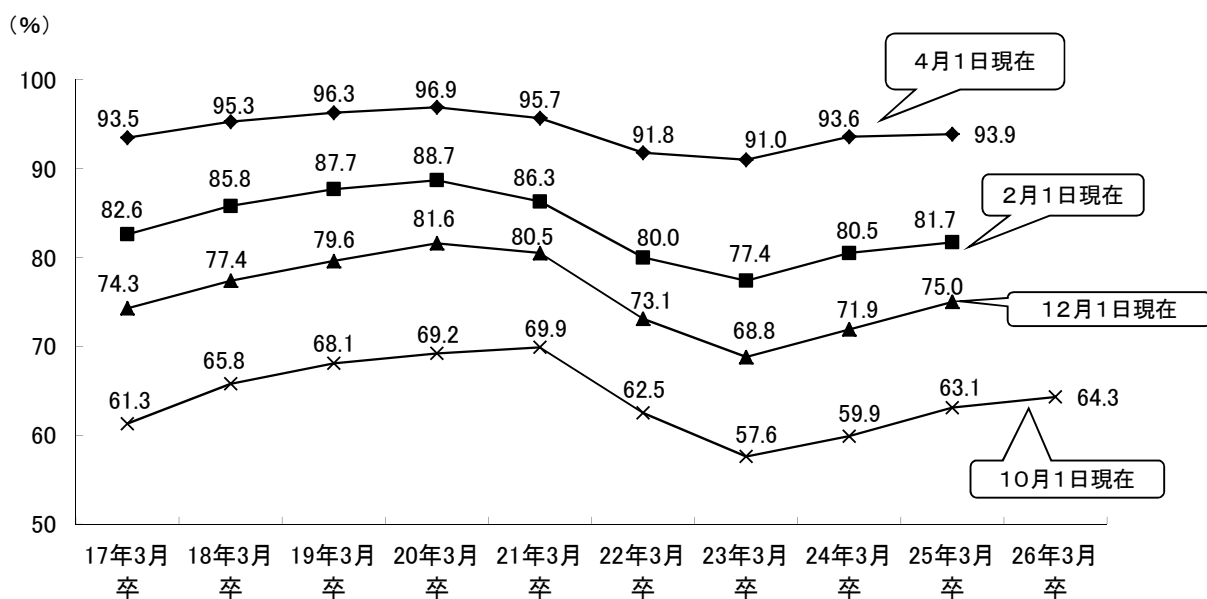
第2表 専修学校(専門課程)の状況

区 分		就職希望率	就職内定率	〈参 考〉
				前年度卒業学生就職率 (平成25.4.1現在)
専 修 学 校		94.6% (0.3)	43.4% (0.8)	94.1%
うち	男 子	94.5% (▲ 0.3)	38.1% (▲ 2.8)	91.4%
	女 子	94.7% (0.9)	48.5% (4.2)	96.7%

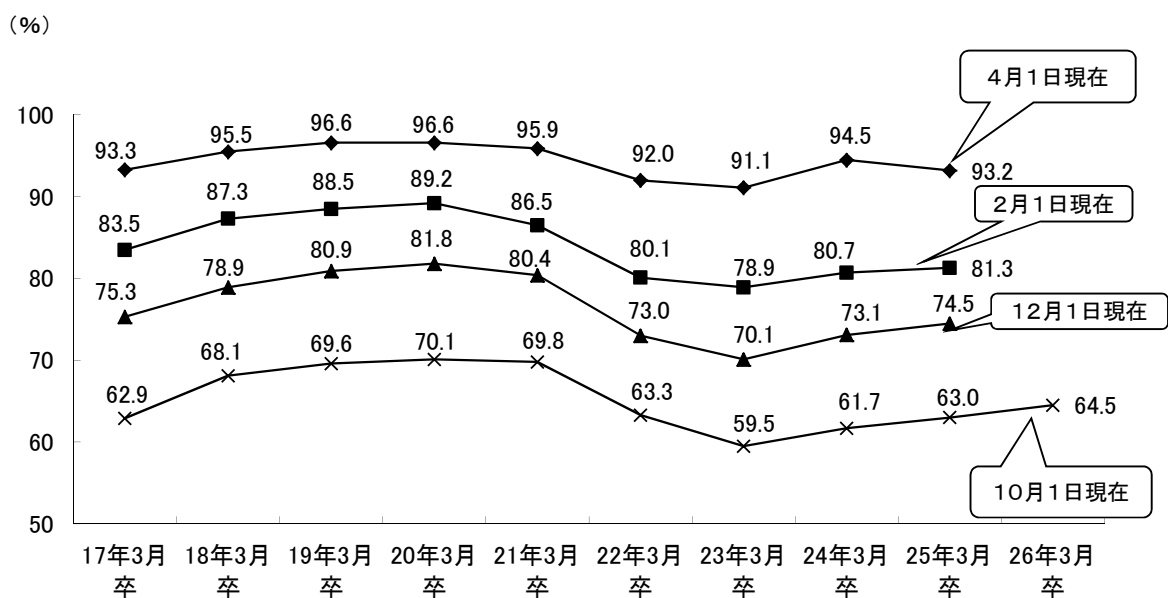
注 ()内は、前年同期との差である。

(参考1)

就職(内定)率の推移 (大学)

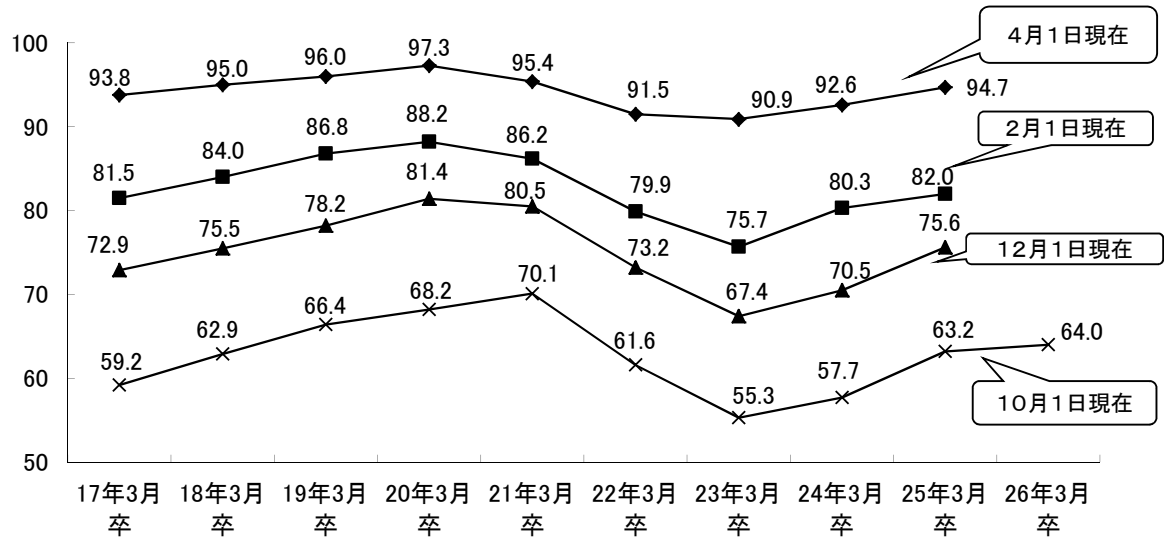


就職(内定)率の推移 (大学 男子)



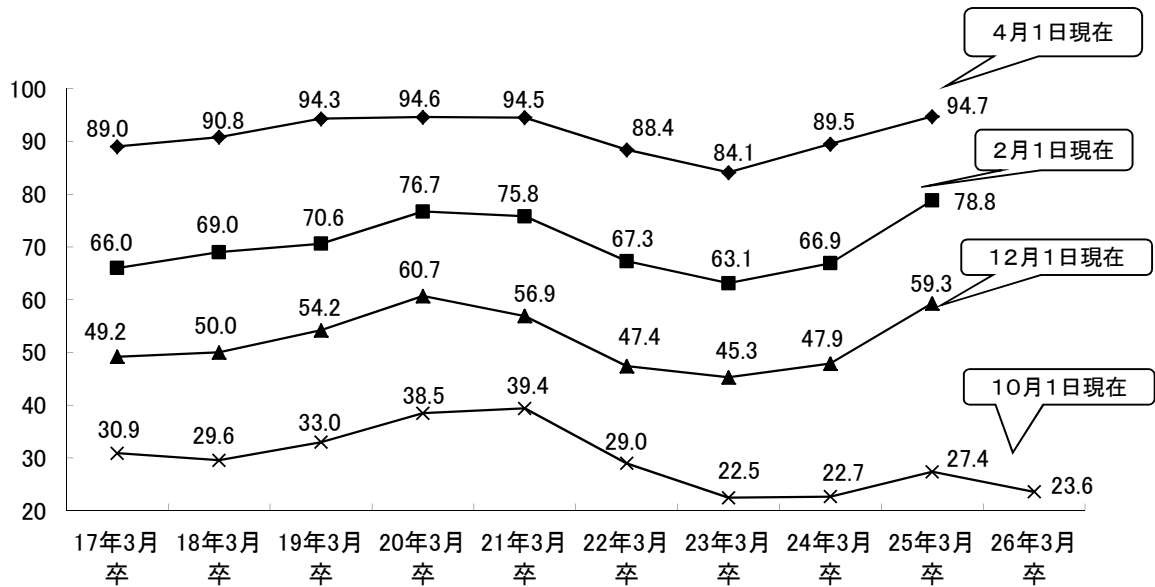
就職(内定)率の推移 (大学 女子)

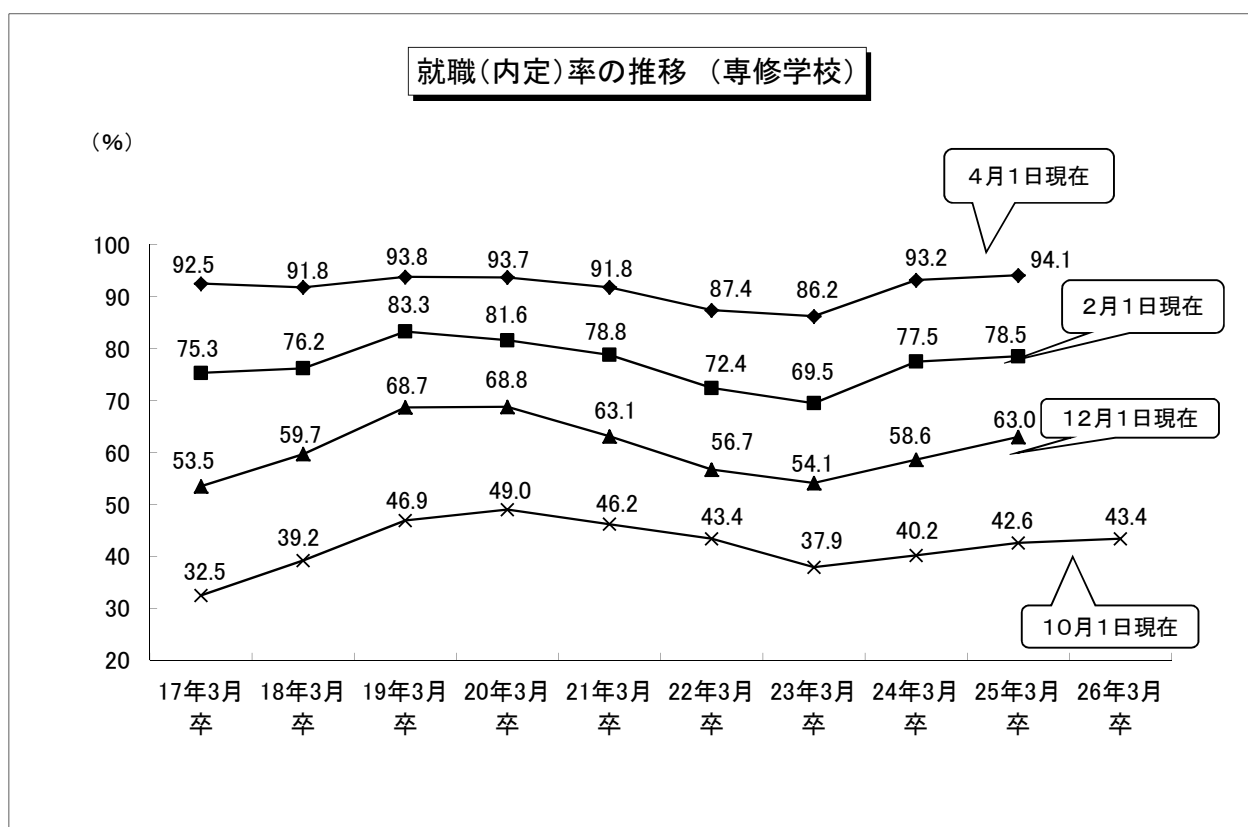
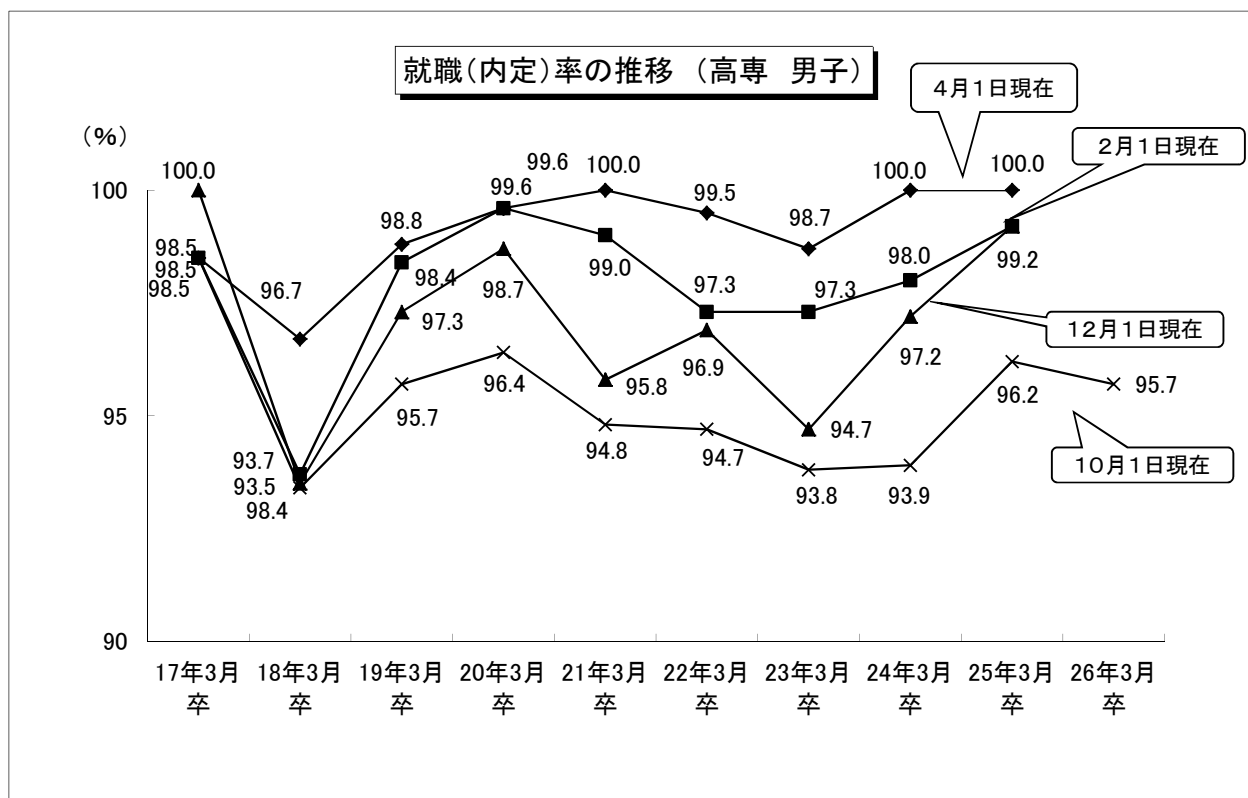
(%)



就職(内定)率の推移 (短大 女子)

(%)





大学、短期大学及び高等専門学校卒業者の10月1日現在の就職内定状況調査の推移

○就職内定率

【全体】																		
区 分	平成8年10月	平成9年10月	平成10年10月	平成11年10月	平成12年10月	平成13年10月	平成14年10月	平成15年10月	平成16年10月	平成17年10月	平成18年10月	平成19年10月	平成20年10月	平成21年10月	平成22年10月	平成23年10月	平成24年10月	平成25年10月
大 学	69.9%	73.6% (3.7)	67.5% (▲6.1)	63.6% (▲3.9)	63.7% (0.1)	65.0% (1.3)	64.1% (▲0.9)	60.2% (▲3.9)	61.3% (1.1)	65.8% (4.5)	68.1% (2.3)	69.2% (1.1)	69.9% (0.7)	62.5% (▲7.4)	57.6% (▲4.9)	59.9% (2.3)	63.1% (3.2)	64.3% (1.2)
うち：国公立	65.8%	67.6% (1.8)	65.0% (▲2.6)	65.2% (0.2)	68.7% (3.5)	65.5% (▲3.2)	62.6% (▲2.9)	63.4% (0.8)	62.8% (▲0.6)	66.3% (3.5)	70.3% (4.0)	73.5% (3.2)	73.2% (▲0.3)	71.3% (▲1.9)	63.2% (▲8.1)	67.4% (4.2)	68.0% (0.6)	67.8% (▲0.2)
私 立	71.4%	75.6% (4.2)	68.3% (▲7.3)	63.1% (▲5.2)	62.1% (▲1.0)	64.9% (2.8)	64.6% (▲0.3)	59.3% (▲5.3)	60.9% (1.6)	65.6% (4.7)	67.5% (1.9)	67.9% (0.4)	69.0% (1.1)	59.6% (▲9.4)	55.8% (▲3.8)	57.4% (1.6)	61.5% (4.1)	63.1% (1.6)
短期大学	46.8%	47.0% (0.2)	38.8% (▲8.2)	36.5% (▲2.3)	36.6% (0.1)	36.6% (0.0)	36.1% (▲0.5)	29.0% (▲7.1)	30.9% (1.9)	29.6% (▲1.3)	33.0% (3.4)	38.5% (5.5)	39.4% (0.9)	29.0% (▲10.4)	22.5% (▲6.5)	22.7% (0.2)	27.4% (4.7)	23.6% (▲3.8)
高等専門学校	93.4%	94.6% (1.2)	95.9% (1.3)	95.9% (0.0)	91.9% (▲4.0)	92.1% (0.2)	93.9% (1.8)	95.0% (1.1)	98.5% (3.5)	93.4% (▲5.1)	95.7% (2.3)	96.4% (0.7)	94.8% (▲1.6)	94.7% (▲0.1)	93.8% (▲0.9)	93.9% (0.1)	96.2% (2.3)	95.7% (▲0.5)
総 計	67.9%	71.2% (3.3)	65.0% (▲6.2)	61.3% (▲3.7)	61.2% (▲0.1)	62.5% (1.3)	61.7% (▲0.8)	57.5% (▲4.2)	58.7% (1.2)	62.3% (3.6)	66.4% (4.1)	67.6% (1.2)	68.3% (0.7)	61.0% (▲7.3)	56.0% (▲5.0)	58.4% (2.4)	61.3% (2.9)	61.8% (0.5)

【男子】																		
区 分	平成8年10月	平成9年10月	平成10年10月	平成11年10月	平成12年10月	平成13年10月	平成14年10月	平成15年10月	平成16年10月	平成17年10月	平成18年10月	平成19年10月	平成20年10月	平成21年10月	平成22年10月	平成23年10月	平成24年10月	平成25年10月
大 学	73.9%	76.4% (2.5)	71.3% (▲5.1)	66.4% (▲4.9)	66.0% (▲0.4)	67.6% (1.6)	67.0% (▲0.6)	61.1% (▲5.9)	62.9% (1.8)	68.1% (5.2)	69.6% (1.5)	70.1% (0.5)	69.8% (▲0.3)	63.3% (▲6.5)	59.5% (▲3.8)	61.7% (2.2)	63.0% (1.3)	64.5% (1.5)
うち：国公立	67.7%	70.3% (2.6)	68.6% (▲1.7)	67.6% (▲1.0)	68.3% (0.7)	66.4% (▲1.9)	64.8% (▲1.6)	65.2% (0.4)	66.3% (1.1)	69.7% (3.4)	71.4% (1.7)	76.8% (5.4)	73.0% (▲3.8)	69.0% (▲4.0)	64.1% (▲4.9)	68.8% (4.7)	66.4% (▲2.4)	67.4% (1.0)
私 立	76.1%	78.7% (2.6)	72.2% (▲6.5)	66.0% (▲6.2)	65.3% (▲0.7)	68.0% (2.7)	67.6% (▲0.4)	60.0% (▲7.6)	62.1% (2.1)	67.7% (5.6)	69.1% (1.4)	68.0% (▲1.1)	68.9% (0.9)	61.5% (▲7.4)	58.1% (▲3.4)	59.5% (1.4)	62.0% (2.5)	63.6% (1.6)
高等専門学校	93.4%	94.6% (1.2)	95.9% (1.3)	95.9% (0.0)	91.9% (▲4.0)	92.1% (0.2)	93.9% (1.8)	95.0% (1.1)	98.5% (3.5)	93.4% (▲5.1)	95.7% (2.3)	96.4% (0.7)	94.8% (▲1.6)	94.7% (▲0.1)	93.8% (▲0.9)	93.9% (0.1)	96.2% (2.3)	95.7% (▲0.5)
総 計	74.5%	77.0% (2.5)	72.0% (▲5.0)	67.3% (▲4.7)	66.7% (▲0.6)	68.3% (1.6)	67.8% (▲0.5)	62.1% (▲5.7)	64.1% (2.0)	68.9% (4.8)	72.7% (3.8)	72.7% (0.0)	72.2% (▲0.5)	66.5% (▲5.7)	63.1% (▲3.4)	65.5% (2.4)	66.6% (1.1)	67.7% (1.1)

【女子】																		
区 分	平成8年10月	平成9年10月	平成10年10月	平成11年10月	平成12年10月	平成13年10月	平成14年10月	平成15年10月	平成16年10月	平成17年10月	平成18年10月	平成19年10月	平成20年10月	平成21年10月	平成22年10月	平成23年10月	平成24年10月	平成25年10月
大 学	61.1	67.3 (6.2)	59.2 (▲8.1)	57.7 (▲1.5)	59.7 (2.0)	60.6 (0.9)	60.1 (▲0.5)	59.1 (▲1.0)	59.2 (0.1)	62.9 (3.7)	66.4 (3.5)	68.2 (1.8)	70.1 (1.9)	61.6 (▲8.5)	55.3 (▲6.3)	57.7 (2.4)	63.2 (5.5)	64.0 (0.8)
うち 国公立	61.4	61.5 (0.1)	57.1 (▲4.4)	59.8 (2.7)	69.5 (9.7)	64.0 (▲5.5)	59.6 (▲4.4)	61.0 (1.4)	58.7 (▲2.3)	62.4 (3.7)	69.2 (6.8)	69.9 (0.7)	73.3 (3.4)	73.8 (0.5)	62.2 (▲11.6)	65.7 (3.5)	69.8 (4.1)	68.2 (▲1.6)
	私 立	61.0	69.2 (8.2)	59.9 (▲9.3)	57.1 (▲2.8)	56.9 (▲0.2)	59.7 (2.8)	60.2 (0.5)	58.5 (▲1.7)	59.4 (0.9)	63.1 (3.7)	65.4 (2.3)	67.7 (2.3)	69.0 (1.3)	57.3 (▲11.7)	53.0 (▲4.3)	54.9 (1.9)	61.0 (6.1)
短期大学	46.8	47.0 (0.2)	38.8 (▲8.2)	36.5 (▲2.3)	36.6 (0.1)	36.6 (0.0)	36.1 (▲0.5)	29.0 (▲7.1)	30.9 (1.9)	29.6 (▲1.3)	33.0 (3.4)	38.5 (5.5)	39.4 (0.9)	29.0 (▲10.4)	22.5 (▲6.5)	22.7 (0.2)	27.4 (4.7)	23.6 (▲3.8)
総 計	57.1	61.9 (4.8)	53.6 (▲8.3)	51.7 (▲1.9)	54.0 (2.3)	54.7 (0.7)	54.8 (0.1)	52.6 (▲2.2)	53.2 (0.6)	55.9 (2.7)	59.7 (3.8)	62.2 (2.5)	64.1 (1.9)	55.1 (▲9.0)	48.6 (▲6.5)	50.7 (2.1)	55.8 (5.1)	55.6 (▲0.2)

(注) 1. ()内は、前年度同期の調査からの増減値である(▲は減少)。
2. 平成8年度から、文部科学省・厚生労働省調査を実施。

【文理別内定率】(文系)

区 分	平成8年10月	平成9年10月	平成10年10月	平成11年10月	平成12年10月	平成13年10月	平成14年10月	平成15年10月	平成16年10月	平成17年10月	平成18年10月	平成19年10月	平成20年10月	平成21年10月	平成22年10月	平成23年10月	平成24年10月	平成25年10月
大 学	68.7%	71.9% (3.2)	65.6% (▲6.3)	62.6% (▲3.0)	62.6% (0.0)	63.8% (1.2)	63.7% (▲0.1)	60.0% (▲3.7)	60.2% (0.2)	65.2% (5.0)	67.4% (2.2)	68.8% (1.4)	70.4% (1.6)	61.2% (▲9.2)	57.4% (▲3.8)	59.7% (2.3)	62.4% (2.4)	63.0% (0.6)
うち：国公立	62.7%	63.0% (0.3)	60.5% (▲2.5)	63.4% (2.9)	66.7% (3.3)	62.8% (▲3.9)	60.7% (▲2.1)	64.7% (4.0)	62.8% (▲1.9)	68.1% (5.3)	70.5% (2.4)	74.7% (4.2)	76.1% (1.4)	71.0% (▲5.1)	64.4% (▲6.6)	68.8% (4.4)	68.4% (▲0.4)	67.7% (▲0.7)
私 立	70.2%	74.2% (4.0)	66.9% (▲7.3)	62.3% (▲4.6)	61.7% (▲0.6)	64.0% (2.3)	64.5% (0.5)	59.0% (▲5.5)	59.7% (0.7)	64.5% (4.8)	66.7% (2.2)	67.4% (0.7)	69.0% (1.6)	58.7% (▲10.3)	55.7% (▲3.0)	57.3% (1.6)	60.8% (3.5)	61.8% (1.0)

【文理別内定率】(理系)

区 分	平成8年10月	平成9年10月	平成10年10月	平成11年10月	平成12年10月	平成13年10月	平成14年10月	平成15年10月	平成16年10月	平成17年10月	平成18年10月	平成19年10月	平成20年10月	平成21年10月	平成22年10月	平成23年10月	平成24年10月	平成25年10月
大 学	75.2%	80.6% (5.4)	75.6% (▲5.0)	68.0% (▲7.6)	68.4% (0.4)	70.5% (2.1)	65.8% (▲4.7)	61.1% (▲4.7)	66.4% (5.3)	68.4% (2.0)	71.7% (3.3)	71.2% (▲0.5)	68.1% (▲3.1)	68.5% (0.4)	58.3% (▲10.2)	60.6% (2.3)	66.8% (6.2)	70.3% (3.5)
うち：国公立	71.4%	76.1% (4.7)	73.7% (▲2.4)	68.5% (▲5.2)	72.8% (4.3)	70.9% (▲1.9)	66.4% (▲4.5)	60.5% (▲5.9)	62.8% (2.3)	62.6% (▲0.2)	69.9% (7.3)	71.1% (1.2)	67.7% (▲3.4)	71.8% (4.1)	60.6% (▲11.2)	64.5% (3.9)	67.0% (2.5)	68.0% (1.0)
私 立	78.6%	84.5% (5.9)	77.2% (▲7.3)	67.6% (▲9.6)	65.1% (▲2.5)	70.2% (5.1)	65.3% (▲4.9)	61.5% (▲3.8)	68.9% (7.4)	72.4% (3.5)	73.1% (0.7)	71.3% (▲1.8)	68.5% (▲2.8)	65.7% (▲2.8)	56.4% (▲9.3)	57.7% (1.3)	66.6% (8.9)	71.8% (5.2)

【地域別内定状況(大学)】

区 分	平成8年10月	平成9年10月	平成10年10月	平成11年10月	平成12年10月	平成13年10月	平成14年10月	平成15年10月	平成16年10月	平成17年10月	平成18年10月	平成19年10月	平成20年10月	平成21年10月	平成22年10月	平成23年10月	平成24年10月	平成25年10月
北海道・東北	61.6%	58.5% (▲3.1)	52.2% (▲6.3)	52.5% (0.3)	51.0% (▲1.5)	53.4% (2.4)	54.4% (1.0)	57.5% (3.1)	55.5% (▲2.0)	57.1% (1.6)	60.1% (3.0)	62.1% (2.0)	60.3% (▲1.8)	60.6% (0.3)	55.6% (▲5.0)	56.9% (1.3)	63.0% (6.1)	63.2% (0.2)
関 東	83.7%	85.5% (1.8)	79.3% (▲6.2)	71.3% (▲8.0)	75.2% (3.9)	76.1% (0.9)	73.9% (▲2.2)	67.3% (▲6.6)	67.5% (0.2)	72.5% (5.0)	71.2% (▲1.3)	71.0% (▲0.2)	73.4% (2.4)	62.9% (▲10.5)	61.0% (▲1.9)	64.9% (3.9)	67.2% (2.3)	71.5% (4.3)
中 部	52.8%	65.6% (12.8)	61.8% (▲3.8)	63.2% (1.4)	64.4% (1.2)	65.3% (0.9)	58.9% (▲6.4)	57.5% (▲1.4)	60.3% (2.8)	66.0% (5.7)	66.4% (0.4)	62.7% (▲3.7)	68.2% (5.5)	61.4% (▲6.8)	51.9% (▲9.5)	55.9% (4.0)	60.1% (4.2)	54.8% (▲5.3)
近 畿	73.1%	77.0% (3.9)	72.6% (▲4.4)	68.2% (▲4.4)	59.2% (▲9.0)	63.5% (4.3)	64.3% (0.8)	61.8% (▲2.5)	65.6% (3.8)	67.9% (2.3)	73.9% (6.0)	75.0% (1.1)	72.3% (▲2.7)	65.1% (▲7.2)	60.5% (▲4.6)	61.4% (0.9)	66.4% (5.0)	68.0% (1.6)
中国・四国	52.5%	57.4% (4.9)	45.6% (▲11.8)	48.2% (2.6)	58.1% (9.9)	50.7% (▲7.4)	53.4% (2.7)	39.2% (▲14.2)	39.8% (0.6)	50.8% (11.0)	59.1% (8.3)	66.4% (7.3)	67.5% (1.1)	59.7% (▲7.8)	53.0% (▲6.7)	53.5% (0.5)	49.5% (▲4.0)	51.3% (1.8)
九 州	54.2%	58.1% (3.9)	47.8% (▲10.3)	45.9% (▲1.9)	50.4% (4.5)	50.9% (0.5)	53.4% (2.5)	50.9% (▲2.5)	49.0% (▲1.9)	54.5% (5.5)	60.2% (5.7)	65.4% (5.2)	65.7% (0.3)	59.7% (▲6.0)	51.5% (▲8.2)	52.6% (1.1)	54.9% (2.3)	51.7% (▲3.2)

(注) 1. ()内は、前年度同期の調査からの増減値である(▲は減少)。
2. 平成8年度から、文部科学省・厚生労働省調査を実施。

○就職希望率

【全体】

区 分	平成8年10月	平成9年10月	平成10年10月	平成11年10月	平成12年10月	平成13年10月	平成14年10月	平成15年10月	平成16年10月	平成17年10月	平成18年10月	平成19年10月	平成20年10月	平成21年10月	平成22年10月	平成23年10月	平成24年10月	平成25年10月
大 学	76.4%	77.0% (0.6)	75.1% (▲1.9)	71.4% (▲3.7)	71.7% (0.3)	72.3% (0.6)	73.2% (0.9)	72.4% (▲0.8)	73.6% (1.2)	75.1% (1.5)	74.2% (▲0.9)	77.1% (2.9)	77.3% (0.2)	76.4% (▲0.9)	73.6% (▲2.8)	76.9% (3.3)	76.0% (▲0.9)	77.9% (1.9)
うち 国公立	58.2%	58.8% (0.6)	54.9% (▲3.9)	51.2% (▲3.7)	51.6% (0.4)	51.5% (▲0.1)	52.6% (1.1)	48.9% (▲3.7)	49.1% (0.2)	51.3% (2.2)	52.4% (1.1)	55.3% (2.9)	54.9% (▲0.4)	56.9% (2.0)	53.8% (▲3.1)	57.8% (4.0)	56.2% (▲1.6)	56.6% (0.4)
私 立	85.7%	86.4% (0.7)	85.4% (▲1.0)	81.8% (▲3.6)	81.2% (▲0.6)	82.1% (0.9)	83.0% (0.9)	83.5% (0.5)	85.3% (1.8)	86.6% (1.3)	85.0% (▲1.6)	87.9% (2.9)	88.4% (0.5)	86.0% (▲2.4)	83.5% (▲2.5)	86.4% (2.9)	85.8% (▲0.6)	88.5% (2.7)
短期大学	83.8%	79.8% (▲4.0)	80.2% (0.4)	80.2% (0.0)	79.4% (▲0.8)	77.7% (▲1.7)	77.3% (▲0.4)	79.4% (2.1)	79.6% (0.2)	81.3% (1.7)	78.7% (▲2.6)	81.9% (3.2)	78.7% (▲3.2)	79.6% (0.9)	79.6% (0.0)	79.8% (0.2)	83.7% (3.9)	84.8% (1.1)
高等専門学校	63.3%	61.7% (▲1.6)	61.7% (0.0)	61.7% (0.0)	61.7% (▲10.0)	62.5% (0.8)	65.0% (2.5)	60.0% (▲5.0)	65.8% (5.8)	60.8% (▲5.0)	63.3% (12.5)	66.0% (▲7.3)	62.8% (▲3.2)	66.8% (4.0)	66.3% (▲0.5)	66.8% (9.5)	69.5% (▲6.3)	68.3% (▲1.2)
総 計	76.8%	76.9% (0.1)	75.3% (▲1.6)	72.1% (▲3.2)	72.0% (▲0.1)	72.3% (0.3)	73.2% (0.9)	72.5% (▲0.7)	73.8% (1.3)	75.2% (1.4)	73.9% (▲1.3)	76.0% (2.1)	75.7% (▲0.2)	75.3% (▲0.4)	73.0% (▲2.3)	76.4% (3.4)	75.5% (▲0.9)	77.2% (1.7)

【男子】

区 分	平成8年10月	平成9年10月	平成10年10月	平成11年10月	平成12年10月	平成13年10月	平成14年10月	平成15年10月	平成16年10月	平成17年10月	平成18年10月	平成19年10月	平成20年10月	平成21年10月	平成22年10月	平成23年10月	平成24年10月	平成25年10月
大 学	75.0%	75.1% (0.1)	73.2% (▲1.9)	69.2% (▲4.0)	68.4% (▲0.8)	69.4% (1.0)	70.2% (0.8)	68.9% (▲1.3)	69.7% (0.8)	70.9% (1.2)	68.7% (▲2.2)	72.2% (3.5)	71.7% (▲0.5)	71.3% (▲0.4)	68.6% (▲2.7)	71.4% (2.8)	70.4% (▲1.0)	72.9% (2.5)
うち 国公立	54.9%	55.9% (1.0)	51.3% (▲4.6)	48.2% (▲3.1)	47.5% (▲0.7)	48.0% (0.5)	47.6% (▲0.4)	43.5% (▲4.1)	42.5% (▲1.0)	44.5% (2.0)	44.0% (▲0.5)	47.6% (3.6)	46.3% (▲1.3)	48.2% (1.9)	46.3% (▲1.9)	49.7% (3.4)	47.3% (▲2.4)	48.9% (1.6)
私 立	86.0%	85.6% (▲0.4)	85.2% (▲0.4)	80.8% (▲4.4)	79.2% (▲1.6)	80.4% (1.2)	81.7% (1.3)	81.9% (0.2)	83.5% (1.6)	84.5% (1.0)	82.0% (▲2.5)	85.3% (3.3)	85.4% (0.1)	83.6% (▲1.8)	80.6% (▲3.0)	83.1% (2.5)	82.8% (▲0.3)	85.7% (2.9)
高等専門学校	63.3%	61.7% (▲1.6)	61.7% (0.0)	61.7% (0.0)	61.7% (▲10.0)	62.5% (0.8)	65.0% (2.5)	60.0% (▲5.0)	65.8% (5.8)	60.8% (▲5.0)	63.3% (12.5)	66.0% (▲7.3)	62.8% (▲3.2)	66.8% (4.0)	66.3% (▲0.5)	66.8% (9.5)	69.5% (▲6.3)	68.3% (▲1.2)
総 計	74.6%	74.6% (0.0)	72.8% (▲1.8)	69.0% (▲3.8)	67.8% (▲1.2)	68.7% (0.9)	69.6% (0.9)	68.1% (▲1.5)	69.1% (1.0)	70.0% (0.9)	68.1% (▲1.9)	70.2% (2.1)	69.3% (▲0.9)	69.4% (0.1)	67.1% (▲2.3)	70.7% (3.6)	69.1% (▲1.6)	71.0% (1.9)

【女子】

区 分	平成8年10月	平成9年10月	平成10年10月	平成11年10月	平成12年10月	平成13年10月	平成14年10月	平成15年10月	平成16年10月	平成17年10月	平成18年10月	平成19年10月	平成20年10月	平成21年10月	平成22年10月	平成23年10月	平成24年10月	平成25年10月
大 学	79.7%	81.5% (1.8)	79.5% (▲2.0)	76.6% (▲2.9)	77.9% (1.3)	77.7% (▲0.2)	77.8% (0.1)	77.6% (▲0.2)	79.2% (1.6)	81.0% (1.8)	81.9% (0.9)	83.9% (2.0)	85.0% (1.1)	83.4% (▲1.6)	80.6% (▲2.8)	84.6% (4.0)	83.7% (▲0.9)	84.9% (1.2)
うち 国公立	67.2%	66.7% (▲0.5)	64.9% (▲1.8)	59.5% (▲5.4)	60.8% (1.3)	59.3% (▲1.5)	61.3% (2.0)	58.1% (▲3.2)	59.6% (1.5)	61.9% (2.3)	65.7% (3.8)	67.3% (1.6)	68.6% (1.3)	70.6% (2.0)	65.7% (▲4.9)	70.6% (4.9)	70.3% (▲0.3)	68.8% (▲1.5)
私 立	85.1%	88.0% (2.9)	86.0% (▲2.0)	84.1% (▲1.9)	84.8% (0.7)	85.2% (0.4)	84.9% (▲0.3)	85.9% (1.0)	87.6% (1.7)	89.2% (1.6)	89.1% (▲0.1)	91.2% (2.1)	92.3% (1.1)	89.1% (▲3.2)	87.3% (▲1.8)	90.8% (3.5)	89.6% (▲1.2)	92.0% (2.4)
短期大学	83.8%	79.8% (▲4.0)	80.2% (0.4)	80.2% (0.0)	79.4% (▲0.8)	77.7% (▲1.7)	77.3% (▲0.4)	79.4% (2.1)	79.6% (0.2)	81.3% (1.7)	78.7% (▲2.6)	81.9% (3.2)	78.7% (▲3.2)	79.6% (0.9)	79.6% (0.0)	79.8% (0.2)	83.7% (3.9)	84.8% (1.1)
総 計	80.8%	81.1% (0.3)	79.7% (▲1.4)	77.6% (▲2.1)	78.2% (0.6)	77.7% (▲0.5)	77.7% (0.0)	78.0% (0.3)	79.3% (1.3)	81.1% (1.8)	81.2% (0.1)	83.5% (2.3)	83.7% (0.2)	82.7% (▲1.0)	80.4% (▲2.3)	83.6% (3.2)	83.7% (0.1)	84.9% (1.2)

- (注) 1. ()内は、前年度同期の調査からの増減値である(▲は減少)。
 2. 平成8年度から、文部科学省・厚生労働省調査を実施。

平成26年3月卒業予定大学生等対象就職面接会、企業説明会等開催予定表

※平成25年11月15日以降開催予定の大学生等を対象とした就職面接会、企業説明会等を掲載しています。(計89回)
 ※変更の可能性もありますので、詳細については各都道府県労働局にお問い合わせください。
 ※各都道府県労働局のホームページに参加企業等の情報を順次掲載しております。(面接会が終了次第、参加企業等の情報の掲載も終了します。)

管轄労働局	開催日時	イベント名	開催場所	備考
青森	11月15日 13:30～16:00	平成26年3月新規大学等卒業予定者就職面接会	ベストウエスタンホテルニューシティ弘前(弘前市)	既卒者も対象。 参加方法:当日受付
	11月28日 13:30～15:45	模擬面接セミナー	弘前公共職業安定所(弘前市)	既卒者も対象。 参加方法:ハローワーク申し込み
	12月12日 13:30～15:45	模擬面接セミナー	弘前公共職業安定所(弘前市)	既卒者も対象。 参加方法:ハローワーク申し込み
	1月16日 13:30～15:45	模擬面接セミナー	弘前公共職業安定所(弘前市)	既卒者も対象。 参加方法:ハローワーク申し込み
	1月30日 13:30～16:00	平成26年3月新規大学等卒業予定者就職面接会	ホテル青森(青森市)	既卒者も対象。 参加方法:当日受付
岩手	1月中 13:30～15:00	2014ふるさと就職ガイダンス	ホテルサンルート釜石(釜石市)	既卒者も対象。
	1月中 13:30～15:00	2014ふるさと就職ガイダンス	あえりあ遠野(遠野市)	既卒者も対象。
宮城	12月10日 13:00～16:00	みやぎ新規大卒等就職面接会【冬の陣】	仙台サンプラザホール(仙台市)	既卒者も対象。
福島	11月16日 13:00～16:00	ふるさと・ふくしま合同就職面接会in東京	東京都立産業貿易センター台東館(台東区)	既卒者も対象。 福島県からの避難者、福島県内での就職希望者
	11月25日 11:00～16:00	ふくしま大卒等合同就職面接会	郡山ビューホテルアネックス(郡山市)	既卒者も対象。
	12月14日 12:00～15:00	大卒者等ふくしま・中小企業合同就職面接会(福島会場)	ホテル福島グリーンパレス(福島市)	既卒者も対象。
	1月22日 13:00～16:00	大卒者等ふくしま・中小企業合同就職面接会(郡山会場)	福島県看護会館みらい(郡山市)	既卒者も対象。
茨城	12月17日	ジョブサーチいばらき就職面接会	ホテルレイクビュー水戸(水戸市)	既卒者も対象。
	1月29日	平成25年度石岡市・小美玉市合同企業説明会	石岡運動公園体育館(石岡市)	平成27年3月大学・短大・専門学校卒業予定者
栃木	12月5日 13:30～16:00	事前職場見学会&大卒等新卒者のための合同就職面接会	ホテル東日本宇都宮(宇都宮市)	既卒者も対象。
群馬	2月7日 13:00～16:00	ヤングハローワーク2014 就職面接会	グリーンドーム前橋(前橋市)	未内定高校生も対象。既卒者も対象。
千葉	11月25日 12:00～16:00	がんばろう!千葉 合同就職面接会 in 幕張	幕張メッセ国際会議場 コンベンションホールA・B(千葉市)	39歳以下の若年者も対象。 10:00～直前セミナー開催。11/21(木)10:00～事前講習会(千葉市文化センター会議室)開催。
	12月12日	がんばろう!千葉 合同就職面接会 in 柏	柏商工会議所 4階会議室(柏市)	39歳以下の若年者も対象。
東京	11月15日 13:30～16:30	第3回新規大卒者等合同就職面接会	新宿NSビル(新宿区)	既卒者も対象(概ね20歳代まで)
	1月27日・28日	(仮)若者応援企業面接・説明会	東京新卒応援ハローワーク(新宿区)	若者応援企業限定。既卒者も対象。
	2月(上旬予定)	第4回新規大卒者等合同就職面接会	新宿NSビル(新宿区)	既卒者も対象(概ね20歳代まで)
神奈川	11月26日 13:00～15:30	川崎市新規大卒者等合同就職面接会	川崎市産業振興会館(川崎市)	既卒者も対象。
	1月16日 13:00～16:00	さがみはら新規大学卒業予定者等就職面接会	麻布大学百周年記念ホール(相模原市)	既卒者も対象。
新潟	11月25日 13:00～16:30	就職ガイダンスにいがた2014	新潟市産業振興センター(新潟市)	既卒者も対象。 参加方法: 昨年の実績等:参加企業数 80社、参加者数480人) (HP掲載があれば)URL:http://www.niigata-jobcafe.jp/news/index.php/65)
富山	1月21日	若者のための定例企業説明会	サンフォルテホール(富山市)	・平成23年3月～平成25年3月大学等卒業者 ・転職希望・U・I・Jターン希望の若年者 ・求職活動中の者、フリーター等(45歳未満)
石川	11月29日 13:00～16:00	合同就職面接会	小松商工会議所3階大ホール(小松市)	既卒者も対象。 参加方法:商工会議所に持参又はFAXにて事前 に参加申込書で申込(当日可) ※ハローワークでの求職登録要 昨年の実績等:企業数:10社、のべ参加者数:27人 (HP掲載 11月中旬予定)URL:http://www.komatoci.or.jp/)
	12月25日 10:30～12:30	ふるさと就職フェアいしかわ(第1部)	石川県産業展示館4号館(金沢市)	既卒者も対象。 10:00～直前セミナー開催。 参加方法:ジョブカフェ石川HPにて事前申込(当日可)URL:http://www.jobcafe-ishikawa.jp/
福井	12月15日 13:00～16:00	新卒応援面接会	福井県産業会館(福井市)	既卒者も対象。
山梨	11月28日 13:00～16:00	第2回地域中小企業合同就職説明会	ベルクラシック甲府(甲府市)	既卒者も対象。
	12月17日 13:00～16:00	平成26年3月新規学卒者等合同就職面接会	ベルクラシック甲府(甲府市)	既卒者も対象。
長野	11月15日 13:30～15:30	更埴地域就職面接会	千曲市更埴文化会館 (あんずホール)(千曲市)	既卒者も対象。
	12月9日 13:00～16:00	就職面接会・冬の陣	ホテルブエナビスタ(松本市)	既卒者も対象。 参加方法:当日会場にて受付 URL:http://nagano-hellowork/site.mhlw.go.jp/list/matsumoto.html)
	12月24日 13:00～16:30	合同就職面接会	ホテルメトロポリタン長野(長野市)	既卒者も対象。 (URL:www.alps.or.jp/jinzai/)
岐阜	11月21日	第2回ひのかもジョブフェア2013	美濃加茂市生涯学習センター(美濃加茂市)	既卒者も対象。 その他中途就職希望者、雇用保険需給者も対象
	11月22日	ミニ企業説明会part3	ハートフルスクエアG(岐阜市)	既卒者も対象。
	11月27日	ハローワーク多治見管内企業説明会	セラトピア土岐(土岐市)	既卒者も対象。
	12月18日	ミニ企業説明会part4	ハートフルスクエアG(岐阜市)	既卒者も対象。
	12月26日	2015年3月卒業予定者飛騨地域就職ガイダンス	高山市民文化会館(高山市)	
	1月21日	ミニ企業説明会part5	ハートフルスクエアG(岐阜市)	既卒者も対象。
静岡	12月4日 13:00～16:00	第3回大学生等就職フェア	アクトシティ浜松 展示イベントホール(浜松市)	既卒者も対象。
	12月12日 13:00～16:00	第3回大学生等就職フェア	キラメッセぬまづ 展示ホール(沼津市)	既卒者も対象。
	12月19日 13:00～16:00	第3回大学生等就職フェア	グランシップ 大ホール・海(静岡市)	既卒者も対象。

管轄労働局	開催日時	イベント名	開催場所	備考
愛知	11月20日 13:00～17:00	平成26年3月新規大卒者等合同企業説明会	名古屋栄ビルディング 大会議室(名古屋市)	既卒者も対象(40歳未満の若年者)
	11月25日 14:00～16:00	大学生等就職応援ミニ面接会	愛知新卒応援ハローワーク セミナールーム(名古屋市)	既卒者も対象。
	11月26日 13:00～17:00	平成26年3月新規大卒者等合同企業説明会	刈谷市産業振興センター あいおいホール(刈谷市)	既卒者も対象(40歳未満の若年者)
	12月4日 13:00～17:00	第2回若者応援企業就職フェア2013	愛知産業労働センター (ウイंकあいち)8階展示場(名古屋市)	既卒者も対象(おおむね35歳未満の若年者)
	12月18日 13:00～17:00	平成26年3月新規大卒者等合同企業説明会	愛知産業労働センター (ウイंकあいち)8階展示場(名古屋市)	既卒者も対象(40歳未満の若年者)
	12月24日 14:00～16:00	大学生等就職応援ミニ面接会	愛知新卒応援ハローワーク セミナールーム(名古屋市)	既卒者も対象。
	1月14日 13:00～17:00	平成26年3月新規大卒者等合同企業説明会	名古屋栄ビルディング 大会議室(名古屋市)	既卒者も対象(40歳未満の若年者)
	1月27日 14:00～16:00	大学生等就職応援ミニ面接会	愛知新卒応援ハローワーク セミナールーム(名古屋市)	既卒者も対象。
	1月30日 13:00～17:00	平成26年3月新規大卒者等合同企業説明会	名古屋栄ビルディング 大会議室(名古屋市)	既卒者も対象(40歳未満の若年者)
三重	1月	留学生合同企業説明会	未定	
滋賀	11月19日 13:30～15:30	介護就職デイ 介護職合同就職面接会	大津市ふれあいプラザホール(大津市)	一般求職者も参加可能
	11月21日 13:30～16:00	介護就職デイ 介護職合同就職面接会	ビバシティ彦根(彦根市)	一般求職者も参加可能
	11月26日 13:00～17:00	「就職先発見！大学生等就職面接会」	リーガロイヤルホテル京都(京都市)	
京都	11月19日 13:00～16:00	福祉人材就職デイ	京都産業会館 きらっ都プラザ(京都市)	既卒者、一般求職者も対象。
	11月26日	「就職先発見！大学生等就職面接会」	リーガロイヤルホテル京都(京都市)	既卒者も対象。
大阪	11月18日 13:00～17:00	若者応援企業就職フェア2013	グランフロント大阪 (コングレコンベンションセンター)(大阪市)	既卒者、一般求職者も対象。
兵庫	11月19日 13:30～16:00	合同就職面接会in川西	アステホール	39歳以下、来春の大学等卒業予定者
	11月20日 13:00～15:30	三田地域合同就職面接会	三田市まちづくり協働センター多目的ホール(三田市)	概ね45歳までの方。
	11月22日 13:30～16:00	ふるさとJOBフェアin淡路島	洲本市文化体育館(洲本市)	概ね44歳以下の方。
奈良	11月22日 11:00～16:00	企業合同説明会	奈良県社会福祉総合センター(橿原市)	既卒者も対象。
	11月26日 13:00～17:00	「就職先発見！大学生等就職面接会」	リーガロイヤルホテル京都(京都市)	既卒者も対象。
	12月20日 12:30～15:30	ミニ「企業説明会」(面接会)	奈良県中小企業会館(奈良市)	既卒者も対象。
	12月 12:00～18:00	近畿圏ジョブカフェ合同企業説明会	未定	既卒者も対象。
	1月17日 11:00～16:00	企業合同説明会	エルトピア奈良(奈良市)	既卒者も対象。
	1月21日 13:00～16:00	福祉職deあいフェア	奈良ロイヤルホテル(奈良市)	既卒者も対象。
和歌山	11月25日 13:00～16:00	わかやま就職フェア2013	ダイワロイネットホテル和歌山(和歌山市)	既卒者、一般求職者も対象。
	12月4日 13:00～15:30	橋本・伊都地域企業合同面談会	橋本商工会館(橋本市)	既卒者、一般求職者も対象。
	12月18日 13:00～16:00	わかやま企業説明会IN田辺	和歌山県立情報交流センターBig-U(田辺市)	既卒者、一般求職者も対象。
	1月18日 13:30～15:30	和歌山Uターン就職フェアin東京	東京新卒応援ハローワーク(新宿区)	既卒者、一般求職者も対象。
	1月29日 13:30～15:30	企業合同面談会(田辺)	ガーデンホテルハヤシ(田辺市)	既卒者、一般求職者も対象。
島根	11月23日 12:00～16:00	トリプルA面接会	島根県民会館(松江市)	既卒者も対象。 事前登録要 HP: http://shimane-roudoukyoku.site.mhlw.go.jp/
	12月28日 13:00～16:30	しまね企業ガイダンス(松江会場)	くびきメッセ(松江市)	既卒者も対象。 事前登録要
	1月下旬 14:00～16:30	基礎力アップセミナー	松江テルサ4F(松江市)	事前登録要
	1月下旬 14:00～16:30	コミュニケーション力アップセミナー	松江テルサ4F(松江市)	事前登録要
	1月下旬 14:00～16:30	面接力アップセミナー	松江テルサ4F(松江市)	事前登録要
岡山	11月20日 13:30～16:00	新規学卒者等合同就職面接会(岡山会場)	岡山県総合グラウンド体育館(桃太郎アリーナ) (岡山市)	既卒者も対象。 http://okayama-roudoukyoku.site.mhlw.go.jp/riyousha_mokuteki_menu/sinsotsu/74904.html
	11月27日 13:30～16:00	新規学卒者等合同就職面接会(津山会場)	津山市総合福祉会館(津山市)	既卒者も対象。 http://okayama-roudoukyoku.site.mhlw.go.jp/riyousha_mokuteki_menu/sinsotsu/74904.html
広島	12月12日 13:30～16:00	就職実現フェアひろしま(地方合同面接会)	広島サンプラザホール(広島市)	既卒者も対象。
山口	11月28日 13:30～16:30	山口新卒応援ハローワーク就職説明会	山口県若者就職支援センターセミナールーム(山口市)	既卒者も対象。 山口新卒応援ハローワークへの事前申込が必要
	12月18日 13:00～16:00	ふるさと山口就職説明会(学生・一般の部)	山口グランドホテル(山口市)	既卒者も対象。
香川	12月25日 14:00～16:00	東かがわ就職面接会・企業説明会	東かがわ市交流プラザ(東かがわ市)	既卒者も対象。 参加方法:参加自由、事前予約不要 (http://kagawa-roudoukyoku.site.mhlw.go.jp)
愛媛	11月26日 14:00～16:00	八幡浜地域合同面接会	八幡浜商工会議所(八幡浜市)	既卒者、一般求職者も対象。
	11月26日 14:00～16:00	業種別会社説明会	レーイグラツェふじ(新居浜市)	既卒者、一般求職者も対象。
福岡	11月26日 12:30～17:00	九州山口合同就職応援フェア(合同会社説明会)	福岡国際会議場(福岡市)	平成26年3月大学等卒業予定者及びおおむね40歳未満の若年者
佐賀	11月28日	介護就職デイ	鳥栖公共職業安定所(鳥栖市)	一般求職者も対象。(介護職を希望する者) 午前中「面接会」午後「職場見学会」実施予定
熊本	11月22日 13:00～16:00	くまもと新卒応援面接会in県立劇場	熊本県立劇場 大会議室(熊本市)	既卒者も対象。
	12月20日 13:00～16:00	くまもと新卒応援面接会in県立劇場	熊本県立劇場 大会議室(熊本市)	既卒者も対象。
	1月23日 13:00～16:00	くまもと新卒応援面接会in県立劇場	熊本県立劇場 大会議室(熊本市)	既卒者も対象。
	2月14日 13:00～16:00	くまもと新卒応援面接会in県立劇場	熊本県立劇場 大会議室(熊本市)	既卒者も対象。
宮崎	11月中旬	ミニ面接会	ハローワークプラザ宮崎大会議室(宮崎市)	既卒者も対象。 参加方法:HWへ事前連絡
	1月10日 13:00～16:00	ミニ面接会 (医療・福祉関係)	ハローワークプラザ宮崎大会議室(宮崎市)	既卒者も対象。 参加方法:HWへ事前連絡
鹿児島	11月21日 13:00～16:30	若者応援就職フェア「企業合同就職面接会」	鹿児島サンロイヤルホテル(鹿児島市)	既卒者も対象。
沖縄	12月10日 13:00～16:00	新規学卒者ハワフルサポート合同就職説明会・面接会	沖縄コンベンションセンター(宜野湾市)	既卒者も対象。
	1月28日 12:45～16:30	平成26年3月新規学卒者県内就職面接会	沖縄コンベンションセンター(宜野湾市)	

．．．．．こんにちは．．．．． 新卒応援ハローワークです

ハローワークって、仕事を辞めた人が行くところと思っていませんか？

新卒応援ハローワークは、大学院・大学・短大・高専・専修学校などの
学生さんや、卒業後未就職の方の就職を支援する
専門のハローワークです。

ご利用は、すべて無料です

・新卒応援ハローワークでは、大学院・大学・短大・高専・専修学校などの学生や、これらの学校を卒業した方を対象に、以下のサービスをすべて無料で行っています。お気軽にご利用ください。

全国各地の求人情報（仕事情報・企業情報）が検索できます

・地元企業の求人はもちろんのこと、全国の求人も探すことができます。自分の希望に合った仕事があるか、ぜひ探してみてください。仕事を探す上で悩みや疑問が生じたら、窓口でご相談ください。

仕事探しに関する相談を随時受付中！

- ・「いい求人はないかな？」「希望の求人があるけど、どうやって応募したらいいの？」「仕事を探す上での疑問を解消したい」など、仕事探しに当たっての各種相談を受けています。
- ・また、エントリーシート・履歴書の作成相談や、面接指導も受け付けています。新卒応援ハローワークを有効活用して、就職につなげましょう！
- ・その他、臨床心理士による心理的サポートも行っています。

就職フェアや各種セミナーを開催！

・年間を通じて、就職面接会や就職活動に役立つセミナーなどのイベントを開催しています。これらはすべて参加費無料です。ぜひ参加してみてください。

既卒者の就職を支援する各種制度も揃っています

・厚生労働省では、卒業後3年以内の既卒者を新卒扱いで採用する企業を支援しています。卒業後も就職活動を継続中の方々の就職実現を、全力で支援します。制度の詳細は新卒応援ハローワークまでどうぞ！



厚生労働省・都道府県労働局・公共職業安定所

厚生労働省の新卒者・既卒者対策情報を
インターネット上で配信しています。

新卒者・既卒者の皆様へ

検索

URL : <http://www.mhlw.go.jp/topics/2010/01/tp0127-2.html>

新卒応援ハローワークの利用 Q&A

1. 誰が利用できるの？

- ◆ 新卒応援ハローワークは、大学等の卒業年次（大学は4年生、短大は2年生など）に在学の方、既卒3年以内の卒業生の方、および新卒応援ハローワークでの支援を希望する高校生および既卒の方を対象に就職支援を行っています。

2. 初めて利用する時は？

- ◆ ご利用いただくに当たり、まず窓口で登録をしていただきます（登録のための予約は必要ありません）。窓口で登録・受付をすれば、求人検索用のパソコンや書籍などを自由にご利用いただけます。また、実際の求職活動についても随時相談・紹介が受けられます。

3. 求人（仕事情報）を見るには？

- ◆ ご自宅でも、「大卒等就職情報WEB提供サービス」（<http://job.gakusei.go.jp/>）あるいは「ハローワークインターネットサービス」（<https://www.hellowork.go.jp/>）のホームページからご覧いただけます。

※窓口では、インターネット上では公開していない求人も用意しています。より幅広い求人をご覧になりたい場合は、新卒応援ハローワークの窓口までお越しください。

4. 模擬面接、セミナー、履歴書の添削を受けたい時や、臨床心理士の相談を受けたい時は？

- ◆ 事前の申込（予約）が必要な場合があります。詳しくは最寄りの新卒応援ハローワークまでお問い合わせ下さい。

全 国 の 新 卒 応 援 ハ ロ ー ワ ー ク

	名 称	住 所	TEL	開庁日・時間
北海道	札幌新卒応援ハローワーク	〒060-8526 札幌市中央区北4条西5丁目3井生命札幌共同ビル7階	011(233)0202	月・水・金 9:00～19:00 火・木 9:00～17:15 第2・4土曜 10:00～17:00
青森	青森新卒応援ハローワーク	〒030-0803 青森市安方1-1-40青森県観光物産館・アスパム3階	017(774)0220	平日 8:30～17:15
岩手	盛岡新卒応援ハローワーク	〒020-0024 盛岡市菜園1-12-18盛岡菜園センタービル1階	019(653)8609	平日 10:00～18:30
宮城	仙台新卒応援ハローワーク	〒980-8485 仙台市青葉区中央1-2-3仙台マークワン12階	022(726)8055	平日 10:00～18:30
秋田	秋田新卒応援ハローワーク	〒010-1413 秋田市御所野地蔵田3-1-1秋田テルサ3階	018(889)8448	平日 9:00～17:15
山形	やまがた新卒応援ハローワーク	〒990-0828 山形市双葉町1-2-3山形テルサ1階	023(646)7360	平日 9:30～18:00 土曜 10:00～17:00
福島	福島新卒応援ハローワーク	〒960-8589 福島市狐塚17-40ハローワーク福島3階	024(534)0466	平日 8:30～17:15
	郡山新卒応援ハローワーク	〒963-8002 郡山市駅前2-11-1ビッグアイ・モルティ4階	024(927)4633	平日 10:00～18:30
茨城	水戸新卒応援ハローワーク	〒310-8509 水戸市水府町1573-1水戸公共職業安定所付属庁舎1階	029(231)6244	平日 8:30～17:15
	土浦新卒応援ハローワーク	〒300-0051 土浦市真鍋1-18-19	029(822)5124	平日 8:30～17:15
栃木	宇都宮新卒応援ハローワーク	〒321-0964 宇都宮市駅前通り1-3-1フミックスシステムビル1階	028(678)8311	平日 8:30～19:00 土曜 10:00～17:00
群馬	前橋新卒応援ハローワーク	〒379-2154 前橋市天川大島町130-1	027(290)2111	平日 8:30～17:00
埼玉	埼玉新卒応援ハローワーク	①〒330-0854 さいたま市大宮区桜木町1-9-4エクセレント大宮ビル6階	①048(650)2234 ②048(762)6522	①平日 8:30～17:15 ②平日 10:00～19:00
		②〒336-0027 さいたま市南区沼影1-10-1ラムザタワー3階		
千葉	ふなばし新卒応援ハローワーク	〒273-0005 船橋市本町1-3-1フェイスビル9階	047(426)8474	平日 9:00～17:00
	千葉新卒応援ハローワーク	〒261-0001 千葉市美浜区幸町1-1-3	043(242)1181(45＃)	平日 8:30～17:15
	まつど新卒応援ハローワーク	〒271-0092 松戸市松戸1307-1 松戸ビル3階	047(367)8609(46＃)	平日 8:30～17:15
東京	東京新卒応援ハローワーク	〒163-0721 新宿区西新宿2-7-1小田急第一生命ビル21階	03(5339)8609	平日10:00～18:00 第1・3土曜10:00～17:00
	東京新卒応援ハローワーク 高田馬場分室	〒169-0073 新宿区百人町4-4-1新宿労働総合庁舎2階	03(5348)6281	平日 10:00～18:00
	飯田橋新卒応援サテライト	〒112-8577 文京区後楽1-9-20 ハローワーク飯田橋学卒部門内	03(3812)8609	平日 8:30～17:15
	渋谷新卒応援サテライト	〒150-0002 渋谷区渋谷2-15-1 渋谷クロスタワービル8階	03(3409)0328	平日 10:00～18:00
	池袋新卒応援サテライト	〒170-8409 豊島区東池袋3-5-13 ハローワーク池袋本庁舎内	03(3987)8609	平日 8:30～17:15

	名 称	住 所	TEL	開庁日・時間	
東京	八王子新卒応援ハローワーク	〒192-0083 八王子市旭町10-2 八王子TCビル6階	042(631)9505	平日 10:00～18:00	
	立川新卒応援サテライト	〒190-0012 立川市曙町2-7-16 鈴春ビル5階 立川ワークプラザ内	042(523)1509	平日 9:00～17:00	
神奈川	横浜新卒応援ハローワーク	〒220-0004 横浜市区西北幸1-11-15横浜STビル16階	045(312)9206	平日 9:30～18:00 土曜 10:00～17:00	
	川崎新卒応援ハローワーク	〒210-0015 川崎市川崎区南町17-2 ハローワーク川崎内	044(244)8609	平日 8:30～17:00	
新潟	新潟新卒応援ハローワーク	〒950-0901 新潟市中央区弁天2-2-18新潟KSビル2階	025(240)4510	平日 9:30～18:00	
富山	富山新卒応援ハローワーク	〒930-0805 富山市湊入船町6-7サンフォルテ2階	076(444)8305	平日 9:00～17:15	
石川	金沢新卒応援ハローワーク	〒920-0935 金沢市石引4-17-1石川県本多の森庁舎1階	076(261)9453	平日 8:30～17:15	
福井	福井新卒応援ハローワーク	①〒910-8509 福井市開発1-121-1	②〒918-8580 福井市西木田2-8-1福井商工会議所ビル1階(分庁舎)	①0776(52)8170 ②0776(34)4700	①平日 8:30～17:15 ②平日 9:00～17:00
山梨	甲府新卒応援ハローワーク	〒400-0035 甲府市飯田1丁目1-20山梨県JA会館5階	055(221)8609	平日 9:30～18:00	
長野	長野新卒応援ハローワーク	①〒380-0835 長野市新田町1485-1 もんせんぶら座4階(分庁舎)	②〒380-0935 長野市中御所3-2-3	①026(228)0989 ②026(228)1300	①火・木・金 9:00～17:30 ②平日 8:30～17:15 月・水 10:00～18:30
	松本新卒応援ハローワーク	〒390-0815 松本市深志1-4-25松本フコク生命駅前ビル1階	0263(31)8600	平日 8:30～17:15	
岐阜	岐阜新卒応援ハローワーク	〒500-8384 岐阜市数田南5-14-12岐阜県シンクタンク庁舎2階	058(278)4401	平日 第2第4土曜 9:00～18:00	
静岡	静岡新卒応援ハローワーク	〒422-8067 静岡市駿河区南町14-1水の森ビル9階	054(654)3003	平日 8:30～17:00	
	浜松新卒応援ハローワーク	〒430-7707 浜松市中区板屋町111-2浜松アクトタワー7階	053(540)0008	平日 9:30～18:00	
愛知	愛知新卒応援ハローワーク	〒460-0008 名古屋市中区栄4-1-1中日ビル12階	052(264)0701	平日 9:30～18:00	
三重	みえ新卒応援ハローワーク	〒514-0009 津市羽所町700アスト津3階	059(229)9591	平日 9:00～18:00	
滋賀	滋賀新卒応援ハローワーク	〒525-0025 草津市西洪川11-1-14 行岡第一ビル4階	077(563)0301	平日 9:00～17:00	
京都	京都新卒応援ハローワーク	〒604-0845 京都市中京区烏丸御池上ル二条駅前552明治安田生命京都ビル1階	075(256)8609	平日 10:30～19:00	
大阪	大阪新卒応援ハローワーク	〒530-0017 大阪市北区角田町8ー47 阪急グランドビル18階	06(7709)9455	平日 10:00～18:30 土曜 10:00～18:00	
兵庫	神戸新卒応援ハローワーク	〒650-0044 神戸市中央区東川崎町1-1-3神戸クリスタルタワー12階	078(361)1151	平日 10:00～19:00	
	三宮新卒応援ハローワーク	〒651-0088 神戸市中央区小野柄通7-1-1日本生命三宮駅前ビル11階	078(231)8616	平日 10:00～19:00	
奈良	奈良新卒応援ハローワーク	〒630-8113 奈良市法蓮町387番地奈良第三地方合同庁舎1階ハローワーク奈良内	0742(36)1601	月・水・金 8:30～17:15 火・木 8:30～18:00 第2第4土 10:00～17:00	
和歌山	わかやま新卒応援ハローワーク	〒640-8033 和歌山市本町2-45 ジョブカフェわかやま1F	073(421)1220	月・水・木・金・土 9:30～18:00	
鳥取	鳥取新卒応援ハローワーク	〒680-0846 鳥取市扇町7鳥取フコク生命駅前ビル1階	0857(39)8986	平日 10:00～18:00 土曜 10:00～17:00	
島根	松江新卒応援ハローワーク	〒690-0003 松江市朝日町478-18松江テルサ3階	0852(28)8609	平日 9:30～18:00	
岡山	おかやま新卒応援ハローワーク	〒700-0901 岡山市北区本町6-36第1セントラルビル7階	086(222)2904	平日 10:00～19:00	
広島	広島新卒応援ハローワーク	〒730-0013 広島市中区八丁堀16-14第2広電ビル5階	082(224)1120	平日 8:30～17:15	
山口	山口新卒応援ハローワーク	〒754-0014 山口市小郡高砂町1-20	083(973)8080	平日 8:30～19:00 土曜 8:45～17:00	
徳島	徳島新卒応援ハローワーク	〒770-0831 徳島市寺島本町西1-61徳島駅クレメントプラザ5階	088(623)8010	平日 10:00～18:00	
香川	高松新卒応援ハローワーク	〒760-0054 高松市常盤町1-9-1しごとプラザ高松内	087(834)8609	月～金・第2第4土曜日 9:30～18:00	
愛媛	愛媛新卒応援ハローワーク	〒790-0012 松山市湊町3-4-6松山銀天街ショッピングビルGET！4階	089(913)7416	月・金 8:30～19:00 火・水・木 8:30～17:15 第2第4土 10:00～17:00	
高知	高知新卒応援ハローワーク	〒780-0841 高知市常盤町2-1-35片岡ビル3階	088(802)2076	平日 10:00～18:00	
福岡	福岡新卒応援ハローワーク	〒810-0001 福岡市中央区天神1-4-2エルガーラオフィス12階	092(714)1556	平日 9:30～18:00	
	北九州新卒応援ハローワーク				
	北九州新卒応援ハローワーク小倉	〒802-0001 北九州市小倉北区浅野3-8-1 AIMビル2階	093(512)0304	平日 10:00～18:00	
	北九州新卒応援ハローワーク八幡	〒806-8509 北九州市八幡西区岸の浦1-5-10八幡公共職業安定所内	093(622)5566	平日 8:30～17:15	
佐賀	佐賀新卒応援ハローワーク	〒840-0826 佐賀市白山2-2-7KITAJIMAビル2階	0952(24)2616	月～土 8:30～17:00	
長崎	長崎新卒応援ハローワーク	〒852-8108 長崎市川口町13ー1 長崎西洋館 中2階	095(819)9000	平日 10:00～18:30	
熊本	くまもと新卒応援ハローワーク	〒862-0950 熊本市中央区水前寺1-4-1水前寺駅ビル2階	096(385)8240	平日 8:30～17:15	
大分	大分新卒応援ハローワーク	〒870-0029 大分市高砂町2-50 OASISひろば21B1階	097(533)8600	平日 9:30～18:00	
宮崎	宮崎新卒応援ハローワーク	〒880-2105 宮崎市大塚台西1-1-39ハローワークプラザ宮崎内	0985(62)4123	平日 8:30～18:00	
鹿児島	鹿児島新卒応援ハローワーク	〒892-0842 鹿児島市東千石町1-38鹿児島商工会議所ビル(アイムビル)3階	099(224)3433	平日 9:30～18:00	
沖縄	那覇新卒応援ハローワーク	〒900-0006 那覇市おもろまち1-3-25 3階	098(866)8609(45#)	平日 8:30～17:15	

ハローワークで新卒者の就職支援を進めています！

ハローワークでは、将来の日本を担う新卒者が安定した仕事に就けるよう、新卒者・既卒者の就職支援を進めています。

～新卒者（就職活動中の学生・既卒者）への支援を進めています～

○全都道府県にワンストップで新卒者を支援する「新卒応援ハローワーク」を設置

全都道府県に、就職活動中の学生・既卒者の皆様が利用しやすい専門のハローワークとして、「新卒応援ハローワーク」（平成25年1月18日現在：57カ所）を設置しています。お気軽にご利用ください。

【実績】平成22年度はのべ 228,952人が利用し、30,485人が就職決定（平成22年9月～23年3月末）

平成23年度はのべ 580,745人が利用し、75,041人が就職決定（平成23年4月～24年3月末）

平成24年度はのべ 709,648人が利用し、94,173人が就職決定（平成24年4月～25年3月末）

【主な支援メニュー】

- ・全国ネットワークによる豊富な求人情報の提供、職業紹介、中小企業とのマッチング、求人開拓、求職活動に役立つ各種セミナー
- ・就職までの一貫した担当者制による個別支援（求人情報の提供、就職活動の進め方、エントリーシートの添削、面接指導等）
- ・臨床心理士による心理的サポート

※ 新卒応援ハローワークの所在地・連絡先はこちら→ <http://www.mhlw.go.jp/topics/2010/01/tp0127-2/dl/5a.pdf>

○「ジョブサポーター」によるきめ細かな支援

「学卒ジョブサポーター」を配置（2,300人（平成25年度予算））し、きめ細かな支援を行っています。

【実績】平成22年度は 59,903人の就職が決定（平成22年9月～23年3月末）

平成23年度は163,133人の就職が決定（平成23年4月～24年3月末）

平成24年度は193,562人の就職が決定（平成24年4月～25年3月末）

【大学・大学生等への主な支援内容】

大学等と連携した出張相談・就職支援セミナー、新卒応援ハローワークにおいて就職活動中の学生・既卒者への個別支援（エントリーシートの作成相談、面接指導、応募先の選定など）及び求人開拓等を実施

【高校・高校生への主な支援内容】

学校と密接に連携し、求人情報の提供、職業適性検査や各種ガイダンス・セミナー、求人開拓、未内定者に対する一貫した個別支援（職業相談、応募先の選定、面接指導等）等を実施



～未内定就活生への集中支援～

○文部科学省・経済産業省との連携により一人でも多くの新卒者が卒業までに就職できるよう、1月から3月末まで「未内定就活生への集中支援」に取り組んできました。

○また、引き続き6月末までを集中支援期間とし、「未就職卒業生への集中支援」に取り組み、卒業後もジョブサポーターによる個別支援を継続し、就職が決まるまで全力で支援を行ってきました。

未内定の就活生に対し、新卒応援ハローワークにおいて、ジョブサポーターによる個別支援、就職面接会の開催等を行い、1日でも早く就職できるよう、全力で支援を行います。

【実績】平成24年度は40,651人が就職（25年1～3月）、さらに卒業後も集中的に支援、6月末までに19,755人が就職。

平成23年度は38,971人が就職（24年1～3月）、さらに卒業後も集中的に支援、6月末までに24,663人が就職。

平成22年度は33,286人が就職（23年1～3月）、さらに卒業後も集中的に支援、6月末までに19,815人が就職。

～新卒者と中小・中堅企業とのマッチングに取り組んでいます～

新卒者が中小・中堅企業の人事担当者に直接、仕事の内容・魅力などを直接確認・応募できるように、企業説明会や就職面接会を開催しています。平成24年度は1,132回実施。

さらに、高校生を対象に、学校推薦開始前の職場見学会や企業経営者などによる仕事についての講演会（キャリア探索プログラム）、職場体験受け入れ先の開拓支援などを行っています。

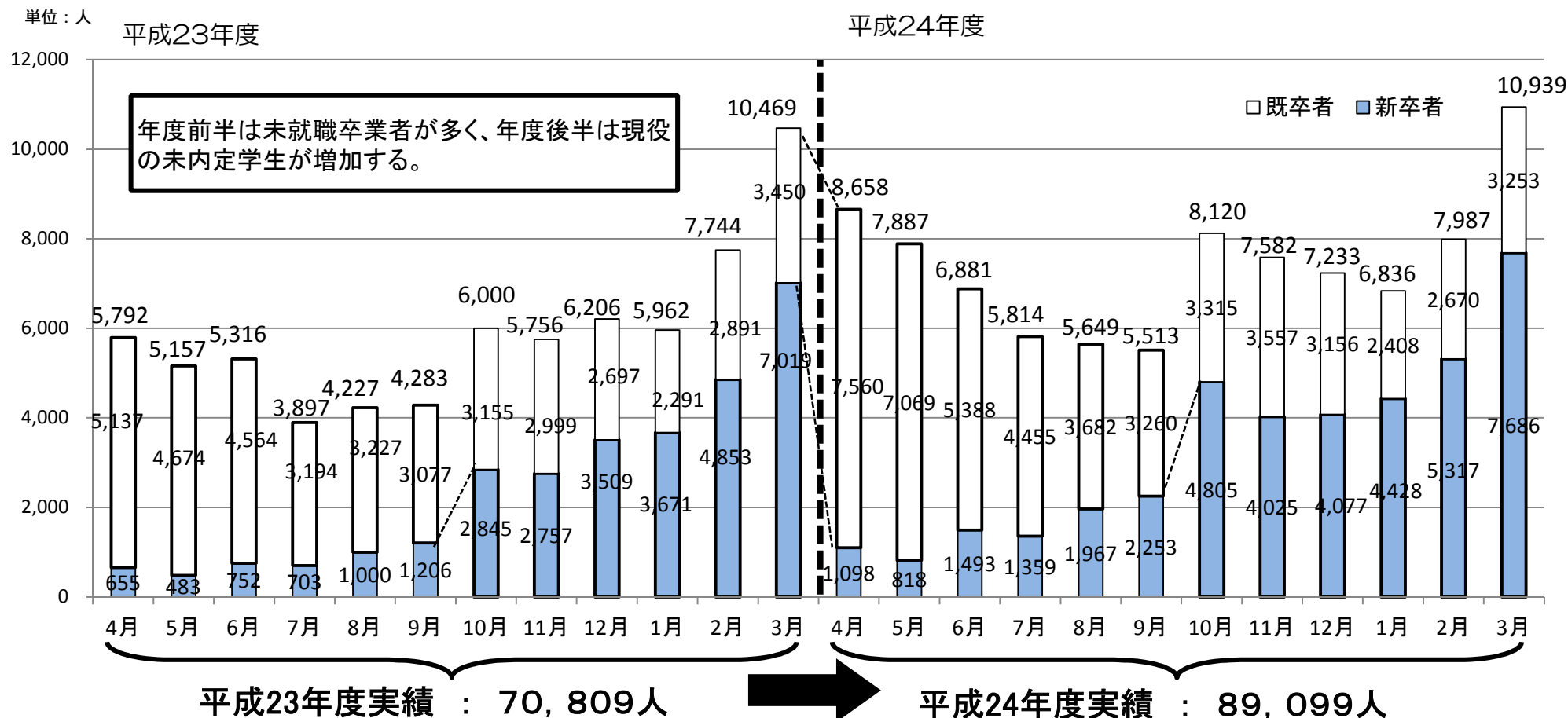


【左:企業説明会】【中:キャリア探索プログラム】【右:高校生の職場体験】

平成23-24年度におけるジョブサポーター支援対象大学生就職決定者数

ジョブサポーターの新卒者（大学4年生等）に対する支援は、主に卒業が間近に迫った年度後半を中心に実施しており、大学と連携することにより、年度末までに未内定の学生を新卒応援ハローワークに登録し、学生に対し切れ目のない支援を提供しています。

なお、万が一卒業までに就職できない場合でも、早期の就職を目指し、引き続き新卒応援ハローワーク等で担当者制による個別支援の実施を継続しています。



ハローワークを利用して就職した新規学卒者のうち、約8割が10月以降に就職が決定