

平成26年12月26日（金）

【照会先】

職業安定局雇用政策課

中央労働市場情報官 宮崎（内線5740）

（代表電話） 03（5253）1111

報道関係者 各位

一般職業紹介状況（平成26年11月分）

- 平成26年11月の有効求人倍率は1.12倍で、前月に比べて0.02ポイント上昇。
- 平成26年11月の新規求人倍率は1.66倍で、前月に比べて0.03ポイント低下。

厚生労働省では、公共職業安定所（ハローワーク）における求人、求職、就職の状況をとりとまとめ、求人倍率などの指標を作成し、一般職業紹介状況として毎月公表しています。

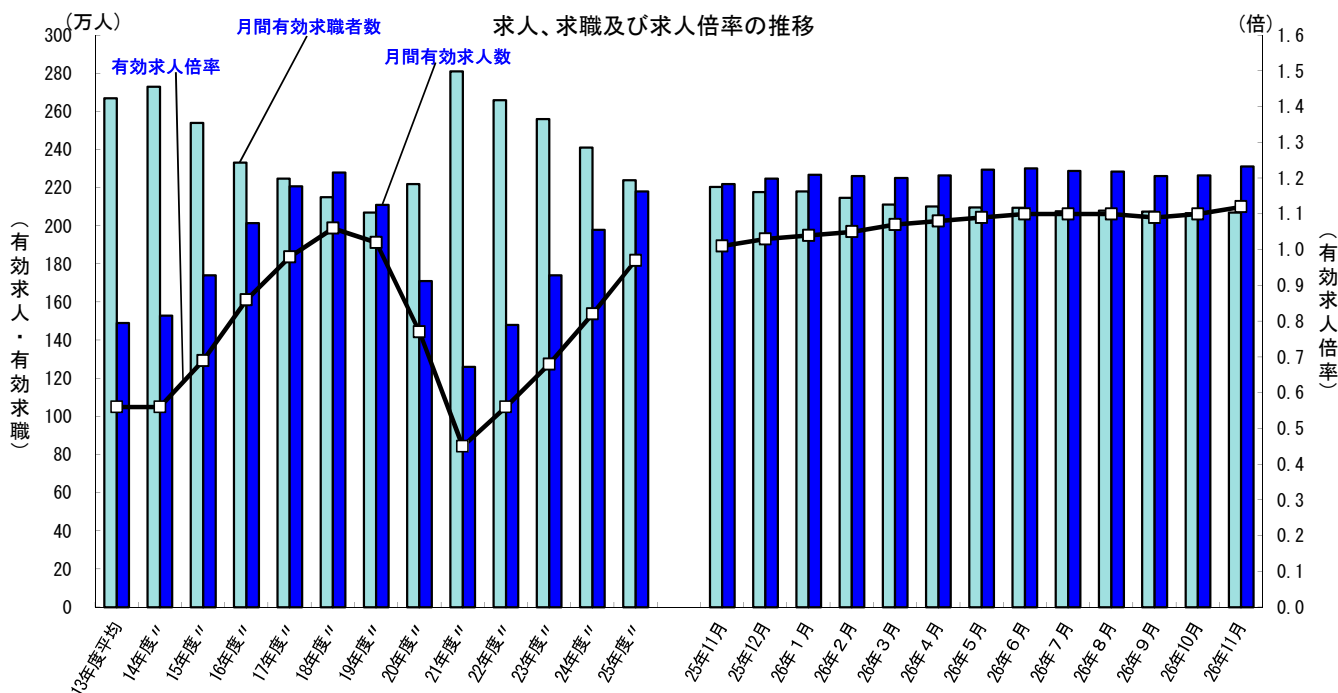
平成26年11月の数値をみると、有効求人倍率（季節調整値）は1.12倍となり、前月を0.02ポイント上回りました。新規求人倍率（季節調整値）は1.66倍となり、前月を0.03ポイント下回りました。

正社員有効求人倍率（季節調整値）は0.69倍となり、前月を0.01ポイント上回りました。

11月の有効求人（季節調整値）は前月に比べ2.1%増となり、有効求職者（同）は0.1%増となりました。

11月の新規求人（原数値）は前年同月と比較すると4.4%減となりました。これを産業別にみると、宿泊業、飲食サービス業（5.9%増）、医療、福祉（4.9%増）、教育、学習支援業（0.4%増）で増加となり、情報通信業（14.1%減）、サービス業（他に分類されないもの）（13.6%減）、建設業（12.3%減）、学術研究、専門・技術サービス業（8.5%減）などで減少となりました。

都道府県別の有効求人倍率（季節調整値）をみると、最高は東京都の1.64倍、最低は沖縄県の0.77倍となりました。



（注）1. 月別の数値は季節調整値である。なお、平成25年12月以前の数値は、平成26年1月分公表時に新季節指数により改訂されている。

2. 文中の正社員有効求人倍率は正社員の月間有効求人数をパートタイムを除く常用の月間有効求職者数で除して算出しているが、パートタイムを除く常用の有効求職者には派遣労働者や契約社員を希望する者も含まれるため、厳密な意味での正社員有効求人倍率より低い値となる。

3. 文中の産業分類は、平成25年10月改定の「日本標準産業分類」に基づくもの。

第1表 一般職業紹介状況（新規学卒者を除きパートタイムを含む）

平成26年11月

項目	年月	26年 11月	26年 10月	25年 11月	対前年同月 増減率、差 (%、ポイント)	季節調整値 対前月 増減率、差 (%、ポイント)
	全 数 常 用	1 月間有効求職者数 (人)	1,956,892	2,067,430	2,112,498	▲ 7.4
2 新規求職申込件数 (件)		388,665	496,907	436,425	▲ 10.9	3.2
3 月間有効求人数 (人)		2,300,020	2,363,217	2,253,928	2.0	2.1
4 新規求人数 (人)		758,366	917,184	793,007	▲ 4.4	1.2
5 就職件数 (件)		145,379	176,341	163,168	▲ 10.9	0.8
6 有効求人倍率(3/1) (倍)		1.18	1.14	1.07	0.11	—
季節調整値		1.12	1.10	1.01	—	0.02
7 新規求人倍率(4/2) (倍)		1.95	1.85	1.82	0.13	—
季節調整値		1.66	1.69	1.55	—	▲ 0.03
8 就職率(5/2×100) (%)		37.4	35.5	37.4	0.0	—
季節調整値		33.2	34.0	33.6	—	▲ 0.8
9 充足率(5/4×100) (%)		19.2	19.2	20.6	▲ 1.4	—
季節調整値		20.0	20.1	21.7	—	▲ 0.1
10 月間有効求職者数 (人)		1,936,647	2,055,932	2,093,721	▲ 7.5	
11 新規求職申込件数 (件)		376,752	492,542	424,452	▲ 11.2	
12 月間有効求人数 (人)		2,019,511	2,089,747	1,965,802	2.7	
13 新規求人数 (人)		657,656	800,574	680,270	▲ 3.3	
14 就職件数 (件)		130,727	159,717	145,494	▲ 10.1	
15 有効求人倍率(12/10) (倍)	1.04	1.02	0.94	0.10		
16 新規求人倍率(13/11) (倍)	1.75	1.63	1.60	0.15		
17 就職率(14/11×100) (%)	34.7	32.4	34.3	0.4		
18 充足率(14/13×100) (%)	19.9	20.0	21.4	▲ 1.5		

(注) 1. 季節調整法はセンサス局法Ⅱ(X-12-ARIMA)による。なお、平成25年12月以前の数値は、平成26年1月分公表時に新季節指数により改訂されている。

2. ▲は減少である。

第2表 雇用形態別常用職業紹介状況（新規学卒者を除く）

平成26年11月

年 月		26年 11月	26年 10月	25年 11月	対前年同月 増減率、差 (%、ポイント)
パート タイムを 除く常用	1 月間有効求職者数 (人)	1,334,550	1,418,109	1,478,340	▲ 9.7
	2 新規求職申込件数 (件)	264,511	342,397	303,554	▲ 12.9
	3 月間有効求人数 (人)	1,280,445	1,324,133	1,253,779	2.1
	4 新規求人数 (人)	415,274	507,773	433,443	▲ 4.2
	5 就職件数 (件)	84,307	102,426	94,765	▲ 11.0
	6 有効求人倍率(3/1) (倍)	0.96	0.93	0.85	0.11
	7 新規求人倍率(4/2) (倍)	1.57	1.48	1.43	0.14
	8 就職率 (5/2×100) (%)	31.9	29.9	31.2	0.7
	9 充足率 (5/4×100) (%)	20.3	20.2	21.9	▲ 1.6
正 社 員	10 月間有効求人数 (人)	962,384	995,001	934,741	3.0
	11 新規求人数 (人)	308,948	381,212	318,676	▲ 3.1
	12 就職件数 (件)	63,828	77,063	70,289	▲ 9.2
	13 有効求人倍率(10/1) (倍)	0.72	0.70	0.63	0.09
	季節調整値	0.69	0.68	0.60	—
	14 充足率 (12/11×100) (%)	20.7	20.2	22.1	▲ 1.4
常用 的パート タイム	15 月間有効求職者数 (人)	602,097	637,823	615,381	▲ 2.2
	16 新規求職申込件数 (件)	112,241	150,145	120,898	▲ 7.2
	17 月間有効求人数 (人)	739,066	765,614	712,023	3.8
	18 新規求人数 (人)	242,382	292,801	246,827	▲ 1.8
	19 就職件数 (件)	46,420	57,291	50,729	▲ 8.5
	20 有効求人倍率(17/15) (倍)	1.23	1.20	1.16	0.07
	21 新規求人倍率(18/16) (倍)	2.16	1.95	2.04	0.12
	22 就職率 (19/16×100) (%)	41.4	38.2	42.0	▲ 0.6
	23 充足率 (19/18×100) (%)	19.2	19.6	20.6	▲ 1.4

(注) 1. 季節調整法はセンサス局法Ⅱ(X-12-ARIMA)による。

2. ▲は減少である。

3. 正社員の有効求人倍率は正社員の月間有効求人数をパートタイムを除く常用の月間有効求職者数で除して算出しているが、パートタイムを除く常用の月間有効求職者数には派遣労働者や契約社員を希望する者も含まれるため、厳密な意味での正社員有効求人倍率より低い値となる。

第3表 - 1 主要産業別、規模別一般新規求人状況

○ 主要産業別、規模別一般新規求人状況（新規学卒者を除く）

平成26年11月

産業・規模	全数	パート除く	パートタイム		パートタイム
			常用	臨時・季節	
合計	758,366	457,679	415,274	42,405	300,687
D 建設業	56,930	53,199	51,243	1,956	3,731
E 製造業	72,974	50,426	45,756	4,670	22,548
G 情報通信業	24,084	20,849	18,133	2,716	3,235
H 運輸業, 郵便業	45,735	32,877	30,152	2,725	12,858
I 卸売業, 小売業	116,164	55,067	52,254	2,813	61,097
L 学術研究, 専門・技術サービス業	22,237	16,420	15,226	1,194	5,817
M 宿泊業, 飲食サービス業	64,267	23,857	22,878	979	40,410
N 生活関連サービス業, 娯楽業	29,575	14,529	13,820	709	15,046
O 教育, 学習支援業	11,484	5,170	4,911	259	6,314
P 医療, 福祉	161,255	90,354	88,560	1,794	70,901
R サービス業（他に分類されないもの）	109,285	70,153	51,145	19,008	39,132
(規模別)					
29人以下	491,247	295,964	268,455	27,509	195,283
30～99人	168,909	100,924	93,432	7,492	67,985
100～299人	66,279	40,228	35,609	4,619	26,051
300～499人	14,052	8,397	7,169	1,228	5,655
500～999人	8,983	5,424	4,608	816	3,559
1,000人以上	8,896	6,742	6,001	741	2,154
対前年同月比					
合計	-4.4	-6.1	-4.2	-21.5	-1.6
D 建設業	-12.3	-12.3	-11.0	-35.7	-12.7
E 製造業	-4.4	-3.1	0.3	-27.2	-7.4
G 情報通信業	-14.1	-13.6	-13.6	-13.2	-17.5
H 運輸業, 郵便業	-8.3	-4.9	-4.5	-9.0	-15.9
I 卸売業, 小売業	-2.2	-2.3	-2.7	5.9	-2.0
L 学術研究, 専門・技術サービス業	-8.5	-9.1	-5.9	-36.4	-6.8
M 宿泊業, 飲食サービス業	5.9	2.8	4.1	-20.8	7.9
N 生活関連サービス業, 娯楽業	-7.4	-9.4	-10.6	25.0	-5.5
O 教育, 学習支援業	0.4	-8.2	-5.6	-39.8	8.8
P 医療, 福祉	4.9	4.2	4.5	-8.6	5.8
R サービス業（他に分類されないもの）	-13.6	-16.8	-12.1	-27.4	-7.1
(規模別)					
29人以下	-4.5	-7.7	-5.8	-22.5	0.7
30～99人	-2.2	-2.9	-1.6	-16.8	-1.1
100～299人	-4.8	-4.0	-2.1	-16.8	-6.1
300～499人	-17.3	-4.0	-1.1	-17.9	-31.4
500～999人	-12.9	-9.6	-9.2	-11.6	-17.6
1,000人以上	1.1	7.3	27.2	-52.6	-14.6

○ 主要産業における対前年同月比の推移（新規学卒者を除く）

(%)

産 業	25年											26年
	12月	1月	2月	3月	4月	5月	6月	7月	8月	9月	10月	11月
合計	10.9	12.9	7.1	5.4	10.0	4.0	8.1	4.5	-0.6	6.3	1.1	-4.4
D 建設業	5.4	10.9	1.7	4.7	9.4	2.3	6.2	0.3	-5.1	-0.1	-3.8	-12.3
E 製造業	31.1	31.0	19.9	18.4	23.2	12.2	14.2	9.8	1.6	7.3	1.9	-4.4
G 情報通信業	10.7	8.1	6.2	3.7	6.5	-3.4	5.2	-4.4	-6.5	-0.9	-5.2	-14.1
H 運輸業, 郵便業	9.3	13.4	4.4	7.7	6.6	2.2	1.1	2.4	-1.2	-3.0	-3.3	-8.3
I 卸売業, 小売業	7.7	9.0	2.8	-1.8	9.4	0.0	4.5	4.4	0.2	10.4	2.0	-2.2
L 学術研究, 専門・技術サービス業	-5.2	8.1	1.0	-1.7	0.0	-2.7	0.8	-5.4	-7.8	-2.1	-10.7	-8.5
M 宿泊業, 飲食サービス業	7.7	8.4	3.9	1.7	11.6	-2.2	5.9	5.3	6.6	13.0	2.5	5.9
N 生活関連サービス業, 娯楽業	-1.4	-1.1	3.9	0.8	-3.5	6.7	3.6	1.2	-1.0	7.3	4.7	-7.4
O 教育, 学習支援業	7.3	11.5	-2.7	1.3	3.2	11.0	-1.6	11.8	-5.0	7.6	3.0	0.4
P 医療, 福祉	8.8	10.6	5.3	6.4	9.6	6.2	15.3	11.8	5.6	16.4	10.9	4.9
R サービス業（他に分類されないもの）	19.7	19.8	16.7	13.7	15.2	8.4	9.8	-0.5	-7.1	-3.7	-7.2	-13.6

(注) 平成25年10月改定の「日本標準産業分類」に基づく区分により表章したもの。

第3表 - 2 産業別一般新規求人状況（新規学卒者を除く）

平成26年11月

産 業	新規求人人数 (人)			対前年同月比 (%)		
	全数	パート除く	パートタイム	全数	パート除く	パートタイム
合 計	758,366	457,679	300,687	-4.4	-6.1	-1.6
A, B 農, 林, 漁業 (01~04)	4,338	2,334	2,004	-9.1	-13.2	-3.7
C 鉱業, 採石業, 砂利採取業 (05)	255	215	40	-9.6	-15.7	48.1
D 建設業 (06~08)	56,930	53,199	3,731	-12.3	-12.3	-12.7
06 総合工事業	32,418	30,211	2,207	-15.0	-15.0	-14.7
E 製造業 (09~32)	72,974	50,426	22,548	-4.4	-3.1	-7.4
09 食品製造業	18,686	8,439	10,247	-10.6	-8.6	-12.1
10 飲料・たばこ・飼料製造業	904	513	391	2.3	-12.9	32.5
11 繊維工業	3,564	2,247	1,317	-12.3	-12.4	-12.1
12 木材・木製品製造業 (家具を除く)	1,177	963	214	-9.2	-9.8	-6.1
13 家具・装備品製造業	857	686	171	-25.7	-24.4	-30.5
14 パルプ・紙・紙加工品製造業	1,624	1,108	516	-7.7	1.8	-23.1
15 印刷・同関連業	2,335	1,665	670	0.6	-0.8	4.2
16 化学工業	2,477	1,599	878	15.7	2.8	50.1
17 石油製品・石炭製品製造業	104	67	37	1.0	-23.0	131.3
18 プラスチック製品製造業 (別掲を除く)	3,063	2,018	1,045	-0.4	1.9	-4.5
19 ゴム製品製造業	698	499	199	-9.1	-13.2	3.1
21 窯業・土石製品製造業	1,721	1,388	333	-9.9	-9.8	-10.5
22 鉄鋼業	1,177	1,050	127	-2.8	0.1	-21.6
23 非鉄金属製造業	606	465	141	-9.3	-14.8	15.6
24 金属製品製造業	6,612	5,425	1,187	-1.7	-1.7	-1.7
25 はん用機械器具製造業	4,202	3,656	546	0.9	1.8	-5.0
26 生産用機械器具製造業	3,272	2,824	448	12.0	10.6	21.7
27 業務用機械器具製造業	1,636	1,252	384	-8.3	-7.8	-9.9
28 電子部品・デバイス・電子回路製造業	2,391	1,819	572	-8.9	-9.3	-7.4
29 電気機械器具製造業	5,521	4,421	1,100	12.2	15.8	-0.3
30 情報通信機械器具製造業	1,095	844	251	-18.5	-14.5	-29.7
31 輸送用機械器具製造業	6,535	5,442	1,093	-2.6	-3.6	2.8
20, 32 その他の製造業	2,717	2,036	681	-6.9	-1.7	-19.5
F 電気・ガス・熱供給・水道業 (33~36)	530	408	122	-4.2	5.7	-26.9
G 情報通信業 (37~41)	24,084	20,849	3,235	-14.1	-13.6	-17.5
39 情報サービス業	19,946	17,637	2,309	-12.2	-14.4	9.9
H 運輸業, 郵便業 (42~49)	45,735	32,877	12,858	-8.3	-4.9	-15.9
I 卸売業, 小売業 (50~61)	116,164	55,067	61,097	-2.2	-2.3	-2.0
50~55 卸売業	25,061	15,452	9,609	-6.5	-9.0	-2.3
56~61 小売業	91,103	39,615	51,488	-0.9	0.5	-2.0
56 各種商品小売業	15,324	3,461	11,863	-4.2	0.2	-5.4
J 金融業, 保険業 (62~67)	5,855	4,114	1,741	2.4	-2.0	14.6
K 不動産業, 物品賃貸業 (68~70)	14,275	9,650	4,625	-8.9	-10.8	-4.6
L 学術研究, 専門・技術サービス業 (71~74)	22,237	16,420	5,817	-8.5	-9.1	-6.8
M 宿泊業, 飲食サービス業 (75~77)	64,267	23,857	40,410	5.9	2.8	7.9
76 飲食店	49,015	17,897	31,118	8.3	4.7	10.5
N 生活関連サービス業, 娯楽業 (78~80)	29,575	14,529	15,046	-7.4	-9.4	-5.5
O 教育, 学習支援業 (81, 82)	11,484	5,170	6,314	0.4	-8.2	8.8
P 医療, 福祉 (83~85)	161,255	90,354	70,901	4.9	4.2	5.8
83 医療業	56,614	36,081	20,533	1.4	2.0	0.3
85 社会保険・社会福祉・介護事業	104,057	53,962	50,095	6.8	5.7	8.1
Q 複合サービス事業 (86, 87)	4,930	1,959	2,971	-17.4	5.3	-27.7
R サービス業 (他に分類されないもの) (88~96)	109,285	70,153	39,132	-13.6	-16.8	-7.1
91 職業紹介・労働者派遣業	39,078	32,164	6,914	-22.8	-24.9	-11.3
92 その他の事業サービス業	58,880	29,784	29,096	-7.2	-9.1	-5.1
S, T 公務 (他に分類されるものを除く)・その他 (97, 98, 99)	14,193	6,098	8,095	4.1	8.6	0.9

(注) 平成25年10月改定の「日本標準産業分類」に基づく区分により表章したもの。

第3表 - 3 産業別一般新規求人状況（新規学卒者及びパートタイムを除く）

平成26年11月

産 業	新規求人人数 (人)			対前年同月比 (%)		
	全数	常用	臨時・季節	全数	常用	臨時・季節
合 計	457,679	415,274	42,405	-6.1	-4.2	-21.5
A, B 農, 林, 漁業 (01~04)	2,334	1,864	470	-13.2	-11.4	-19.8
C 鉱業, 採石業, 砂利採取業 (05)	215	193	22	-15.7	-9.4	-47.6
D 建設業 (06~08)	53,199	51,243	1,956	-12.3	-11.0	-35.7
06 総合工事業	30,211	28,991	1,220	-15.0	-13.2	-43.7
E 製造業 (09~32)	50,426	45,756	4,670	-3.1	0.3	-27.2
09 食料品製造業	8,439	7,088	1,351	-8.6	-2.9	-30.1
10 飲料・たばこ・飼料製造業	513	400	113	-12.9	-11.9	-16.3
11 繊維工業	2,247	2,173	74	-12.4	-12.2	-17.8
12 木材・木製品製造業 (家具を除く)	963	904	59	-9.8	-9.1	-20.3
13 家具・装備品製造業	686	672	14	-24.4	-23.2	-57.6
14 パルプ・紙・紙加工品製造業	1,108	1,026	82	1.8	2.8	-8.9
15 印刷・同関連業	1,665	1,558	107	-0.8	-0.8	-0.9
16 化学工業	1,599	1,485	114	2.8	1.6	22.6
17 石油製品・石炭製品製造業	67	66	1	-23.0	-18.5	-83.3
18 プラスチック製品製造業 (別掲を除く)	2,018	1,851	167	1.9	1.9	1.8
19 ゴム製品製造業	499	437	62	-13.2	-12.9	-15.1
21 窯業・土石製品製造業	1,388	1,328	60	-9.8	-7.3	-43.9
22 鉄鋼業	1,050	1,011	39	0.1	4.6	-52.4
23 非鉄金属製造業	465	438	27	-14.8	-10.2	-53.4
24 金属製品製造業	5,425	5,155	270	-1.7	-0.9	-15.1
25 はん用機械器具製造業	3,656	3,461	195	1.8	2.9	-13.7
26 生産用機械器具製造業	2,824	2,652	172	10.6	7.8	83.0
27 業務用機械器具製造業	1,252	1,096	156	-7.8	-8.1	-6.0
28 電子部品・デバイス・電子回路製造業	1,819	1,524	295	-9.3	3.0	-44.0
29 電気機械器具製造業	4,421	4,024	397	15.8	26.1	-36.6
30 情報通信機械器具製造業	844	708	136	-14.5	-8.6	-35.8
31 輸送用機械器具製造業	5,442	4,722	720	-3.6	2.5	-31.0
20, 32 その他の製造業	2,036	1,977	59	-1.7	3.1	-61.7
F 電気・ガス・熱供給・水道業 (33~36)	408	396	12	5.7	8.5	-42.9
G 情報通信業 (37~41)	20,849	18,133	2,716	-13.6	-13.6	-13.2
39 情報サービス業	17,637	15,303	2,334	-14.4	-14.5	-14.2
H 運輸業, 郵便業 (42~49)	32,877	30,152	2,725	-4.9	-4.5	-9.0
I 卸売業, 小売業 (50~61)	55,067	52,254	2,813	-2.3	-2.7	5.9
50~55 卸売業	15,452	14,734	718	-9.0	-8.9	-11.1
56~61 小売業	39,615	37,520	2,095	0.5	-0.1	13.3
56 各種商品小売業	3,461	3,305	156	0.2	1.0	-14.3
J 金融業, 保険業 (62~67)	4,114	3,628	486	-2.0	-1.4	-6.2
K 不動産業, 物品賃貸業 (68~70)	9,650	9,320	330	-10.8	-11.6	18.3
L 学術研究, 専門・技術サービス業 (71~74)	16,420	15,226	1,194	-9.1	-5.9	-36.4
M 宿泊業, 飲食サービス業 (75~77)	23,857	22,878	979	2.8	4.1	-20.8
76 飲食店	17,897	17,360	537	4.7	6.4	-30.4
N 生活関連サービス業, 娯楽業 (78~80)	14,529	13,820	709	-9.4	-10.6	25.0
O 教育, 学習支援業 (81, 82)	5,170	4,911	259	-8.2	-5.6	-39.8
P 医療, 福祉 (83~85)	90,354	88,560	1,794	4.2	4.5	-8.6
83 医療業	36,081	35,624	457	2.0	2.0	1.8
85 社会保険・社会福祉・介護事業	53,962	52,647	1,315	5.7	6.3	-11.9
Q 複合サービス事業 (86, 87)	1,959	1,454	505	5.3	7.1	0.4
R サービス業 (他に分類されないもの) (88~96)	70,153	51,145	19,008	-16.8	-12.1	-27.4
91 職業紹介・労働者派遣業	32,164	16,770	15,394	-24.9	-21.8	-28.0
92 その他の事業サービス業	29,784	26,643	3,141	-9.1	-6.6	-25.9
S, T 公務 (他に分類されるものを除く)・その他 (97, 98, 99)	6,098	4,341	1,757	8.6	8.3	9.3

(注) 平成25年10月改定の「日本標準産業分類」に基づく区分により表章したもの。

第4表 一般職業紹介状況（全数）（新規学卒者を除きパートタイムを含む）

平成26年11月

項目 年月	月間有効求職者数		月間有効求人数		有効求人倍率		新規求職申込件数		新規求人数		新規求人倍率		就職件数	
	季調 対前月 増減率	実数 対前年 同月 増減率	季調 対前月 増減率	実数 対前年 同月 増減率	季節 調整値	実数	季調 対前月 増減率	実数 対前年 同月 増減率	季調 対前月 増減率	実数 対前年 同月 増減率	季節 調整値	実数	季調 対前月 増減率	実数 対前年 同月 増減率
	%	%	%	%	倍	倍	%	%	%	%	倍	倍	%	%
平成21年	—	32.1	—	▲28.5	—	0.47	—	22.0	—	▲23.0	—	0.79	—	6.8
平成22年	—	▲2.0	—	7.2	—	0.52	—	▲2.3	—	9.3	—	0.89	—	7.7
平成23年	—	▲4.2	—	19.3	—	0.65	—	▲2.9	—	14.7	—	1.05	—	0.6
平成24年	—	▲6.1	—	15.8	—	0.80	—	▲7.9	—	12.5	—	1.28	—	0.6
平成25年	—	▲5.9	—	9.4	—	0.93	—	▲5.9	—	7.8	—	1.46	—	▲2.7
平成21年度	—	26.8	—	▲26.1	—	0.45	—	11.2	—	▲18.2	—	0.79	—	8.6
平成22年度	—	▲5.3	—	17.4	—	0.56	—	▲2.1	—	15.0	—	0.93	—	5.2
平成23年度	—	▲3.8	—	17.5	—	0.68	—	▲3.8	—	14.1	—	1.11	—	2.0
平成24年度	—	▲5.9	—	13.6	—	0.82	—	▲7.6	—	10.1	—	1.32	—	▲1.5
平成25年度	—	▲7.2	—	10.1	—	0.97	—	▲6.9	—	8.4	—	1.53	—	▲2.3
25年 1月	▲0.5	▲3.7	0.9	9.6	0.84	0.89	0.9	▲2.3	2.0	9.4	1.35	1.32	0.7	▲3.7
2月	▲0.4	▲4.1	1.0	8.2	0.85	0.91	0.3	▲6.1	1.5	4.7	1.36	1.43	0.8	▲3.9
3月	▲1.0	▲4.7	0.6	7.7	0.87	0.90	▲2.6	▲7.9	▲0.9	3.6	1.39	1.30	2.8	▲3.0
4月	▲1.1	▲3.9	0.8	8.9	0.88	0.82	▲0.9	▲0.7	▲0.4	10.5	1.39	1.04	▲3.2	1.0
5月	▲0.5	▲4.6	1.2	8.3	0.90	0.81	▲0.1	▲6.2	1.9	6.5	1.42	1.31	▲0.3	▲3.0
6月	▲1.0	▲5.9	1.3	8.0	0.92	0.84	▲1.4	▲9.8	2.7	3.8	1.48	1.51	▲0.9	▲6.1
7月	▲1.0	▲5.6	0.6	10.0	0.94	0.90	0.7	0.4	▲0.5	13.0	1.46	1.57	▲0.5	1.2
8月	▲0.6	▲6.5	0.8	8.5	0.95	0.94	▲1.1	▲7.8	0.1	4.3	1.48	1.63	▲1.2	▲4.9
9月	0.0	▲5.8	1.1	10.4	0.96	0.98	▲0.6	▲4.5	1.8	9.2	1.51	1.57	1.6	0.0
10月	▲1.7	▲7.8	0.5	10.2	0.98	1.03	▲2.8	▲10.5	0.7	10.8	1.57	1.70	▲1.1	▲2.7
11月	▲0.9	▲9.3	1.8	10.7	1.01	1.07	0.4	▲11.3	▲0.5	6.9	1.55	1.82	▲0.6	▲6.3
12月	▲1.2	▲9.4	1.3	12.2	1.03	1.09	▲1.2	▲6.8	2.4	10.9	1.61	1.81	1.0	▲1.2
26年 1月	0.2	▲8.9	0.9	12.3	1.04	1.09	2.3	▲6.7	3.5	12.9	1.63	1.59	0.7	▲0.4
2月	▲1.5	▲9.7	▲0.3	11.2	1.05	1.12	▲5.7	▲11.0	▲2.9	7.1	1.67	1.72	▲1.7	▲2.3
3月	▲1.7	▲10.5	▲0.4	10.0	1.07	1.10	▲1.3	▲9.7	▲2.2	5.4	1.66	1.52	1.7	▲2.6
4月	▲0.5	▲10.0	0.6	10.0	1.08	1.00	5.1	▲6.0	3.7	10.0	1.64	1.21	▲2.7	▲4.3
5月	▲0.2	▲10.1	1.3	9.2	1.09	0.98	▲1.5	▲10.5	▲1.5	4.0	1.64	1.52	▲0.5	▲6.7
6月	▲0.1	▲8.3	0.3	10.1	1.10	1.01	▲0.9	▲1.7	1.0	8.1	1.67	1.66	▲0.3	▲0.7
7月	▲0.9	▲8.9	▲0.5	7.6	1.10	1.06	▲0.9	▲9.3	▲1.5	4.5	1.66	1.81	▲2.4	▲6.4
8月	0.2	▲8.7	▲0.2	5.5	1.10	1.09	1.4	▲9.2	▲0.7	▲0.6	1.62	1.79	0.2	▲8.1
9月	▲0.2	▲7.4	▲1.0	5.1	1.09	1.12	▲2.3	▲1.8	0.5	6.3	1.67	1.70	▲0.7	▲1.9
10月	▲0.4	▲7.0	0.1	3.6	1.10	1.14	▲1.6	▲6.7	▲0.3	1.1	1.69	1.85	▲0.8	▲6.5
11月	0.1	▲7.4	2.1	2.0	1.12	1.18	3.2	▲10.9	1.2	▲4.4	1.66	1.95	0.8	▲10.9
12月														

(注) 1. 季節調整法はセンサス局法Ⅱ(X-12-ARIMA)による。なお、平成25年12月以前の数値は、平成26年1月分公表時に新季節指数により改訂されている。
2. ▲は減少である。

第5表 - 1 季節調整済新規求人倍率（新規学卒者を除きパートタイムを含む）

西暦	和暦	1月	2月	3月	4月	5月	6月	7月	8月	9月	10月	11月	12月	年計	年度計
63年	38年	0.87	0.90	0.93	0.93	1.00	1.07	1.12	0.96	1.02	0.98	1.08	1.06	0.99	1.04
64年	39年	1.10	1.10	1.09	1.17	1.15	1.19	1.18	1.12	1.14	1.07	1.04	1.07	1.12	1.08
65年	40年	0.97	0.96	0.98	0.93	0.90	0.82	0.82	0.79	0.77	0.81	0.78	0.81	0.88	0.86
66年	41年	0.85	0.92	0.99	0.97	0.98	1.00	1.04	1.10	1.15	1.16	1.15	1.17	1.04	1.12
67年	42年	1.21	1.23	1.26	1.34	1.34	1.33	1.39	1.43	1.40	1.33	1.41	1.33	1.32	1.36
68年	43年	1.40	1.34	1.29	1.28	1.31	1.39	1.35	1.39	1.37	1.30	1.42	1.38	1.36	1.38
69年	44年	1.42	1.50	1.47	1.52	1.47	1.55	1.55	1.58	1.61	1.72	1.65	1.71	1.54	1.62
70年	45年	1.71	1.70	1.66	1.61	1.68	1.65	1.55	1.54	1.63	1.55	1.52	1.56	1.61	1.52
71年	46年	1.38	1.37	1.37	1.35	1.33	1.28	1.29	1.24	1.18	1.18	1.20	1.22	1.29	1.27
72年	47年	1.33	1.32	1.30	1.32	1.40	1.42	1.49	1.55	1.57	1.73	1.89	2.14	1.51	1.70
73年	48年	2.14	2.04	1.93	2.07	2.14	2.29	2.22	2.17	2.25	2.23	2.36	1.76	2.14	2.07
74年	49年	1.86	1.84	1.75	1.59	1.55	1.41	1.33	1.26	1.18	1.12	1.03	0.92	1.40	1.18
75年	50年	1.07	0.97	0.96	1.02	0.94	0.93	0.95	0.98	0.97	0.95	0.96	0.85	0.97	0.98
76年	51年	1.06	1.00	1.03	1.04	1.05	1.07	1.04	1.00	0.98	0.97	0.95	0.93	1.02	0.97
77年	52年	0.90	0.88	0.89	0.86	0.84	0.81	0.80	0.81	0.81	0.81	0.80	0.86	0.85	0.83
78年	53年	0.80	0.86	0.90	0.88	0.86	0.91	0.94	0.93	0.93	0.95	0.98	1.06	0.91	0.96
79年	54年	0.96	1.00	1.07	1.09	1.09	1.12	1.11	1.15	1.20	1.19	1.18	1.19	1.11	1.13
80年	55年	1.11	1.10	1.14	1.14	1.12	1.10	1.07	1.06	1.03	1.01	0.99	1.00	1.07	1.02
81年	56年	0.99	0.96	0.91	0.93	0.96	0.97	1.02	1.00	0.94	0.94	0.93	0.99	0.96	0.93
82年	57年	0.89	0.90	0.86	0.84	0.88	0.88	0.89	0.90	0.87	0.86	0.86	0.87	0.87	0.87
83年	58年	0.87	0.87	0.90	0.89	0.88	0.89	0.90	0.93	0.93	0.94	0.97	0.95	0.89	0.92
84年	59年	0.96	0.95	0.94	0.96	0.96	0.94	0.97	0.97	0.95	0.99	0.99	1.00	0.96	0.97
85年	60年	1.00	1.00	0.99	0.99	1.00	0.98	0.95	0.97	0.95	0.93	0.93	0.96	0.97	0.95
86年	61年	0.95	0.93	0.91	0.91	0.90	0.86	0.87	0.94	0.89	0.91	0.89	0.91	0.91	0.91
87年	62年	0.91	0.95	1.03	1.00	0.99	1.04	1.11	1.14	1.20	1.25	1.28	1.37	1.08	1.20
88年	63年	1.36	1.36	1.41	1.45	1.47	1.58	1.56	1.59	1.66	1.64	1.69	1.76	1.53	1.63
89年	元年	1.73	1.72	1.75	1.80	1.88	1.92	1.92	1.93	1.95	1.94	2.03	1.96	1.85	1.93
90年	2年	1.97	2.00	1.96	2.01	2.05	2.11	2.13	2.13	2.15	2.15	2.14	2.08	2.07	2.11
91年	3年	2.07	2.18	2.13	2.12	2.10	2.10	2.06	2.01	1.97	2.05	1.94	1.80	2.05	1.95
92年	4年	1.83	1.80	1.75	1.72	1.67	1.60	1.58	1.55	1.52	1.49	1.41	1.45	1.61	1.49
93年	5年	1.40	1.35	1.30	1.26	1.23	1.19	1.15	1.13	1.11	1.08	1.09	1.08	1.20	1.13
94年	6年	1.06	1.11	1.08	1.08	1.07	1.09	1.09	1.10	1.11	1.06	1.06	1.06	1.08	1.07
95年	7年	1.04	1.10	1.06	1.06	1.07	1.04	1.06	1.08	1.05	1.09	1.12	1.10	1.06	1.09
96年	8年	1.08	1.14	1.17	1.14	1.20	1.20	1.22	1.21	1.23	1.24	1.24	1.24	1.19	1.22
97年	9年	1.24	1.24	1.26	1.22	1.24	1.25	1.21	1.21	1.19	1.16	1.13	1.09	1.20	1.13
98年	10年	1.03	1.00	0.95	0.95	0.94	0.90	0.87	0.91	0.87	0.85	0.87	0.87	0.92	0.89
99年	11年	0.90	0.89	0.88	0.90	0.80	0.83	0.87	0.86	0.88	0.89	0.88	0.92	0.87	0.90
00年	12年	0.97	0.96	0.98	1.00	1.02	1.05	1.09	1.08	1.11	1.13	1.15	1.14	1.05	1.08
01年	13年	1.15	1.10	1.04	1.07	1.07	1.04	1.04	0.99	0.96	0.91	0.91	0.87	1.01	0.96
02年	14年	0.88	0.88	0.91	0.90	0.93	0.94	0.94	0.97	0.95	0.95	0.96	1.00	0.93	0.96
03年	15年	1.00	1.00	1.01	1.03	1.03	1.03	1.06	1.10	1.11	1.16	1.17	1.20	1.07	1.12
04年	16年	1.19	1.18	1.22	1.25	1.25	1.27	1.28	1.30	1.35	1.40	1.41	1.41	1.29	1.35
05年	17年	1.42	1.46	1.43	1.43	1.44	1.47	1.48	1.47	1.48	1.43	1.52	1.54	1.46	1.49
06年	18年	1.56	1.59	1.53	1.55	1.63	1.58	1.56	1.56	1.55	1.53	1.58	1.60	1.56	1.56
07年	19年	1.52	1.56	1.60	1.58	1.56	1.54	1.53	1.51	1.42	1.46	1.46	1.42	1.52	1.47
08年	20年	1.43	1.41	1.32	1.36	1.32	1.29	1.26	1.25	1.20	1.13	1.04	0.98	1.25	1.08
09年	21年	0.87	0.77	0.78	0.77	0.76	0.78	0.78	0.79	0.81	0.80	0.79	0.80	0.79	0.79
10年	22年	0.81	0.82	0.82	0.85	0.86	0.88	0.89	0.91	0.94	0.96	0.96	0.98	0.89	0.93
11年	23年	1.01	0.99	0.98	0.94	0.98	1.01	1.07	1.05	1.14	1.15	1.17	1.19	1.05	1.11
12年	24年	1.22	1.24	1.24	1.25	1.28	1.29	1.29	1.31	1.30	1.30	1.32	1.33	1.28	1.32
13年	25年	1.35	1.36	1.39	1.39	1.42	1.48	1.46	1.48	1.51	1.57	1.55	1.61	1.46	1.53
14年	26年	1.63	1.67	1.66	1.64	1.64	1.67	1.66	1.62	1.67	1.69	1.66			

(注) 1. 季節調整法はセンサス局法Ⅱ(X-12-ARIMA)による。なお、平成25年12月以前の数値は、平成26年1月分公表時に新季節指数により改訂されている。

2. 昭和48年から沖縄を含む。ただし、昭和7年度計には沖縄を含む。

3. 年計及び年度計は実数値。

第5表 - 2 季節調整済有効求人倍率（新規学卒者を除きパートタイムを含む）

西暦	和暦	1月	2月	3月	4月	5月	6月	7月	8月	9月	10月	11月	12月	年計	年度計
63年	38年	0.56	0.60	0.64	0.68	0.71	0.80	0.77	0.72	0.71	0.71	0.72	0.73	0.70	0.73
64年	39年	0.75	0.76	0.76	0.79	0.81	0.83	0.83	0.82	0.83	0.81	0.79	0.78	0.80	0.79
65年	40年	0.74	0.71	0.71	0.70	0.66	0.63	0.60	0.58	0.57	0.57	0.56	0.55	0.64	0.61
66年	41年	0.58	0.62	0.67	0.70	0.71	0.73	0.72	0.78	0.82	0.85	0.85	0.85	0.74	0.81
67年	42年	0.87	0.90	0.91	0.94	0.97	1.00	1.02	1.08	1.09	1.09	1.11	1.10	1.00	1.05
68年	43年	1.11	1.09	1.08	1.07	1.09	1.10	1.11	1.12	1.14	1.14	1.17	1.17	1.12	1.14
69年	44年	1.19	1.20	1.21	1.24	1.25	1.29	1.30	1.33	1.34	1.39	1.41	1.46	1.30	1.37
70年	45年	1.49	1.47	1.44	1.43	1.43	1.44	1.41	1.39	1.39	1.36	1.33	1.31	1.41	1.35
71年	46年	1.29	1.23	1.21	1.18	1.15	1.10	1.09	1.07	1.03	1.02	1.00	0.99	1.12	1.06
72年	47年	0.98	1.02	1.05	1.07	1.08	1.09	1.13	1.19	1.25	1.31	1.36	1.48	1.16	1.30
73年	48年	1.60	1.65	1.61	1.63	1.74	1.82	1.87	1.86	1.83	1.86	1.93	1.84	1.76	1.74
74年	49年	1.64	1.53	1.45	1.34	1.35	1.27	1.18	1.09	1.02	0.95	0.88	0.79	1.20	0.98
75年	50年	0.75	0.71	0.67	0.68	0.63	0.59	0.56	0.55	0.55	0.55	0.55	0.55	0.61	0.59
76年	51年	0.58	0.61	0.63	0.65	0.64	0.66	0.67	0.67	0.66	0.64	0.64	0.62	0.64	0.64
77年	52年	0.61	0.60	0.60	0.61	0.56	0.54	0.53	0.53	0.53	0.53	0.52	0.52	0.56	0.54
78年	53年	0.51	0.53	0.54	0.57	0.54	0.54	0.56	0.57	0.59	0.59	0.60	0.60	0.56	0.59
79年	54年	0.62	0.63	0.66	0.70	0.69	0.71	0.72	0.73	0.75	0.77	0.78	0.79	0.71	0.74
80年	55年	0.77	0.76	0.77	0.77	0.76	0.77	0.76	0.74	0.73	0.73	0.71	0.70	0.75	0.73
81年	56年	0.69	0.68	0.67	0.67	0.67	0.68	0.70	0.69	0.68	0.67	0.66	0.67	0.68	0.67
82年	57年	0.66	0.65	0.63	0.62	0.60	0.60	0.60	0.60	0.60	0.60	0.59	0.59	0.61	0.60
83年	58年	0.59	0.59	0.59	0.59	0.59	0.59	0.59	0.60	0.61	0.62	0.62	0.63	0.60	0.61
84年	59年	0.64	0.64	0.64	0.64	0.64	0.64	0.65	0.65	0.66	0.66	0.66	0.67	0.65	0.66
85年	60年	0.68	0.69	0.68	0.69	0.69	0.69	0.69	0.68	0.68	0.67	0.67	0.67	0.68	0.67
86年	61年	0.67	0.66	0.65	0.63	0.62	0.60	0.60	0.61	0.61	0.61	0.61	0.61	0.62	0.62
87年	62年	0.62	0.63	0.64	0.64	0.65	0.66	0.68	0.71	0.74	0.77	0.81	0.84	0.70	0.76
88年	63年	0.87	0.90	0.92	0.95	0.98	1.01	1.04	1.06	1.08	1.10	1.12	1.14	1.01	1.08
89年	元年	1.15	1.17	1.17	1.19	1.25	1.27	1.30	1.29	1.30	1.31	1.33	1.33	1.25	1.30
90年	2年	1.33	1.36	1.36	1.35	1.39	1.42	1.46	1.44	1.44	1.44	1.45	1.44	1.40	1.43
91年	3年	1.43	1.44	1.44	1.41	1.44	1.44	1.44	1.40	1.36	1.36	1.34	1.31	1.40	1.34
92年	4年	1.25	1.22	1.19	1.14	1.13	1.10	1.08	1.05	1.02	0.99	0.96	0.93	1.08	1.00
93年	5年	0.91	0.88	0.85	0.82	0.80	0.76	0.74	0.72	0.70	0.68	0.67	0.66	0.76	0.71
94年	6年	0.65	0.64	0.65	0.65	0.63	0.63	0.63	0.64	0.65	0.65	0.64	0.63	0.64	0.64
95年	7年	0.64	0.65	0.66	0.65	0.63	0.62	0.61	0.62	0.62	0.62	0.62	0.63	0.63	0.64
96年	8年	0.65	0.66	0.68	0.69	0.69	0.70	0.72	0.72	0.72	0.73	0.74	0.74	0.70	0.72
97年	9年	0.74	0.74	0.74	0.74	0.74	0.74	0.74	0.73	0.71	0.70	0.68	0.67	0.72	0.69
98年	10年	0.63	0.61	0.57	0.56	0.54	0.52	0.51	0.50	0.49	0.48	0.47	0.47	0.53	0.50
99年	11年	0.48	0.48	0.48	0.47	0.46	0.46	0.47	0.47	0.48	0.49	0.49	0.50	0.48	0.49
00年	12年	0.51	0.52	0.54	0.56	0.56	0.58	0.60	0.61	0.62	0.64	0.65	0.65	0.59	0.62
01年	13年	0.65	0.64	0.63	0.62	0.61	0.61	0.60	0.58	0.57	0.54	0.52	0.51	0.59	0.56
02年	14年	0.50	0.51	0.52	0.52	0.53	0.53	0.54	0.55	0.55	0.56	0.56	0.57	0.54	0.56
03年	15年	0.58	0.59	0.60	0.61	0.61	0.62	0.63	0.65	0.67	0.70	0.72	0.75	0.64	0.69
04年	16年	0.76	0.76	0.77	0.78	0.80	0.82	0.83	0.84	0.86	0.88	0.91	0.92	0.83	0.86
05年	17年	0.91	0.91	0.93	0.94	0.94	0.95	0.96	0.96	0.96	0.98	0.99	1.01	0.95	0.98
06年	18年	1.03	1.04	1.05	1.05	1.07	1.07	1.08	1.07	1.07	1.06	1.06	1.06	1.06	1.06
07年	19年	1.06	1.05	1.05	1.07	1.07	1.07	1.06	1.05	1.03	1.01	0.98	0.98	1.04	1.02
08年	20年	0.97	0.96	0.96	0.96	0.95	0.92	0.89	0.86	0.83	0.79	0.75	0.71	0.88	0.77
09年	21年	0.64	0.57	0.52	0.49	0.46	0.44	0.43	0.42	0.43	0.44	0.44	0.44	0.47	0.45
10年	22年	0.45	0.46	0.48	0.49	0.50	0.52	0.53	0.54	0.55	0.56	0.58	0.59	0.52	0.56
11年	23年	0.60	0.62	0.62	0.62	0.61	0.62	0.64	0.65	0.67	0.69	0.71	0.72	0.65	0.68
12年	24年	0.74	0.75	0.77	0.79	0.80	0.81	0.81	0.81	0.81	0.82	0.82	0.83	0.80	0.82
13年	25年	0.84	0.85	0.87	0.88	0.90	0.92	0.94	0.95	0.96	0.98	1.01	1.03	0.93	0.97
14年	26年	1.04	1.05	1.07	1.08	1.09	1.10	1.10	1.10	1.09	1.10	1.12			

(注) 1. 季節調整法はセンサス局法Ⅱ(X-12-ARIMA)による。なお、平成25年12月以前の数値は、平成26年1月分公表時に新季節指数により改訂されている。

2. 昭和48年から沖縄を含む。ただし、昭和47年度計には沖縄を含む。

3. 年計及び年度計は実数値。

第6表 都道府県・地域別有効求人倍率（季節調整値）（新規学卒者を除きパートタイムを含む）

	25年		26年		3月	4月	5月	6月	7月	8月	9月	10月	11月	対前月 差	
	11月	12月	1月	2月											
全国計	1.01	1.03	1.04	1.05	1.07	1.08	1.09	1.10	1.10	1.10	1.09	1.10	1.12	0.02	
都道府県別	北海道	0.82	0.85	0.85	0.86	0.85	0.86	0.89	0.87	0.87	0.85	0.85	0.87	0.89	0.02
	青森県	0.75	0.76	0.78	0.77	0.79	0.81	0.83	0.80	0.80	0.79	0.79	0.77	0.80	0.03
	岩手県	1.09	1.11	1.09	1.10	1.07	1.11	1.13	1.08	1.05	1.05	1.05	1.10	1.12	0.02
	宮城県	1.30	1.33	1.31	1.26	1.25	1.24	1.25	1.25	1.25	1.24	1.23	1.25	1.31	0.06
	秋田県	0.78	0.79	0.86	0.88	0.88	0.88	0.90	0.90	0.91	0.92	0.89	0.93	0.94	0.01
	山形県	1.07	1.11	1.16	1.16	1.13	1.22	1.26	1.26	1.26	1.20	1.16	1.18	1.23	0.05
	福島県	1.28	1.30	1.31	1.32	1.36	1.39	1.44	1.44	1.43	1.41	1.43	1.45	1.46	0.01
	茨城県	0.89	0.93	0.95	0.96	1.00	1.05	1.06	1.07	1.06	1.08	1.07	1.08	1.08	0.00
	栃木県	0.91	0.97	0.98	0.95	0.96	0.98	0.97	0.99	0.99	0.97	0.95	0.95	0.96	0.01
	群馬県	1.07	1.12	1.16	1.22	1.17	1.14	1.14	1.16	1.09	1.08	1.11	1.17	1.16	-0.01
	埼玉県	0.66	0.69	0.68	0.68	0.70	0.72	0.74	0.74	0.76	0.74	0.75	0.76	0.80	0.04
	千葉県	0.81	0.83	0.86	0.87	0.89	0.90	0.90	0.91	0.91	0.91	0.88	0.89	0.88	-0.01
	東京都	1.45	1.48	1.46	1.48	1.53	1.53	1.54	1.56	1.62	1.62	1.61	1.59	1.64	0.05
	神奈川県	0.76	0.78	0.78	0.78	0.79	0.79	0.81	0.83	0.86	0.86	0.85	0.85	0.87	0.02
	新潟県	1.09	1.11	1.12	1.11	1.14	1.17	1.20	1.16	1.16	1.14	1.15	1.14	1.13	-0.01
	富山県	1.24	1.27	1.36	1.37	1.34	1.40	1.40	1.42	1.37	1.34	1.32	1.33	1.39	0.06
	石川県	1.25	1.27	1.28	1.28	1.35	1.35	1.33	1.30	1.30	1.36	1.35	1.39	1.40	0.01
	福井県	1.30	1.31	1.42	1.43	1.49	1.48	1.51	1.50	1.49	1.45	1.45	1.45	1.44	-0.01
	山梨県	0.85	0.89	0.94	0.91	0.92	0.89	0.92	0.91	0.92	0.90	0.93	0.91	0.91	0.00
	長野県	0.94	0.97	1.01	1.01	1.04	1.08	1.08	1.09	1.12	1.13	1.12	1.13	1.15	0.02
	岐阜県	1.20	1.22	1.22	1.23	1.25	1.23	1.29	1.31	1.36	1.32	1.32	1.31	1.32	0.01
	静岡県	0.92	0.94	1.00	1.01	1.03	1.05	1.07	1.08	1.06	1.08	1.08	1.10	1.12	0.02
	愛知県	1.46	1.50	1.49	1.53	1.55	1.56	1.57	1.57	1.53	1.52	1.48	1.50	1.53	0.03
	三重県	1.16	1.19	1.19	1.21	1.21	1.24	1.23	1.22	1.19	1.16	1.17	1.20	1.24	0.04
	滋賀県	0.91	0.94	0.93	0.94	0.93	0.99	1.04	0.98	0.97	0.97	0.93	0.96	0.94	-0.02
	京都府	0.97	0.98	0.97	0.98	0.99	1.01	1.01	1.04	1.07	1.05	1.05	1.03	1.08	0.05
	大阪府	1.04	1.07	1.09	1.10	1.11	1.09	1.10	1.11	1.13	1.14	1.09	1.10	1.12	0.02
	兵庫県	0.80	0.82	0.83	0.86	0.85	0.87	0.88	0.88	0.89	0.89	0.90	0.91	0.92	0.01
	奈良県	0.89	0.91	0.92	0.93	0.88	0.91	0.90	0.89	0.90	0.89	0.90	0.92	0.84	-0.08
	和歌山県	0.92	0.92	0.94	0.94	0.98	1.01	1.06	1.05	1.02	1.05	0.99	0.97	0.95	-0.02
	鳥取県	0.95	0.95	0.97	0.94	0.98	0.99	1.02	1.00	1.00	0.96	0.95	0.92	0.96	0.04
	島根県	1.14	1.15	1.16	1.22	1.19	1.20	1.19	1.22	1.21	1.18	1.13	1.16	1.20	0.04
	岡山県	1.36	1.39	1.40	1.41	1.47	1.47	1.49	1.50	1.49	1.41	1.36	1.38	1.41	0.03
	広島県	1.09	1.11	1.15	1.16	1.19	1.22	1.27	1.27	1.26	1.24	1.24	1.24	1.26	0.02
	山口県	1.01	1.02	1.03	1.04	1.06	1.07	1.11	1.09	1.10	1.10	1.08	1.07	1.09	0.02
	徳島県	1.02	1.02	1.05	1.07	1.08	1.13	1.16	1.12	1.07	1.10	1.07	1.06	1.04	-0.02
	香川県	1.34	1.39	1.40	1.39	1.40	1.38	1.40	1.44	1.40	1.35	1.27	1.28	1.27	-0.01
	愛媛県	1.04	1.06	1.05	1.06	1.08	1.10	1.12	1.13	1.13	1.13	1.11	1.09	1.09	0.00
	高知県	0.77	0.79	0.79	0.81	0.82	0.82	0.84	0.85	0.86	0.85	0.85	0.84	0.85	0.01
	福岡県	0.85	0.87	0.90	0.92	0.93	0.93	0.94	0.92	0.97	0.97	0.99	1.01	1.02	0.01
	佐賀県	0.81	0.82	0.84	0.86	0.88	0.89	0.92	0.94	0.92	0.93	0.91	0.88	0.89	0.01
	長崎県	0.77	0.78	0.77	0.78	0.77	0.81	0.84	0.86	0.88	0.89	0.87	0.83	0.86	0.03
	熊本県	0.95	0.98	0.97	0.96	0.94	0.93	0.97	0.95	0.98	1.02	1.04	1.05	1.05	0.00
	大分県	0.80	0.81	0.81	0.83	0.88	0.88	0.91	0.88	0.90	0.92	0.93	0.94	0.96	0.02
	宮崎県	0.83	0.84	0.85	0.88	0.89	0.92	0.94	0.97	0.93	0.94	0.93	0.95	0.97	0.02
	鹿児島県	0.70	0.69	0.70	0.72	0.74	0.75	0.76	0.74	0.74	0.74	0.76	0.78	0.80	0.02
	沖縄県	0.60	0.63	0.63	0.62	0.63	0.64	0.63	0.68	0.71	0.74	0.75	0.76	0.77	0.01
地域別	北海道	0.82	0.85	0.85	0.86	0.85	0.86	0.89	0.87	0.87	0.85	0.85	0.87	0.89	0.02
	東北	1.07	1.09	1.11	1.10	1.10	1.12	1.15	1.14	1.13	1.12	1.11	1.13	1.16	0.03
	南関東	1.03	1.06	1.05	1.07	1.10	1.11	1.12	1.13	1.17	1.16	1.15	1.15	1.18	0.03
	北関東・甲信	0.94	0.98	1.01	1.01	1.02	1.04	1.05	1.06	1.05	1.05	1.05	1.06	1.07	0.01
	北陸	1.18	1.20	1.24	1.24	1.27	1.29	1.30	1.29	1.27	1.26	1.26	1.27	1.28	0.01
	東海	1.23	1.27	1.28	1.30	1.32	1.33	1.35	1.35	1.34	1.32	1.31	1.33	1.35	0.02
	近畿	0.95	0.97	0.98	1.00	1.00	1.01	1.02	1.02	1.03	1.03	1.01	1.02	1.03	0.01
	中国	1.14	1.15	1.17	1.19	1.22	1.23	1.27	1.27	1.26	1.23	1.20	1.21	1.23	0.02
	四国	1.05	1.08	1.08	1.09	1.11	1.12	1.14	1.15	1.13	1.12	1.09	1.08	1.08	0.00
九州	0.80	0.82	0.83	0.84	0.85	0.86	0.87	0.87	0.89	0.90	0.91	0.92	0.94	0.02	

(注) 1. 季節調整法は、センサス局法Ⅱ(X-12-ARIMA)による。

なお、平成25年12月以前の数値は、平成26年1月分公表時に新季節指数により改訂されている。

2. 各ブロックの構成県は、以下のとおり。

北海道（北海道）、東北（青森県、岩手県、宮城県、秋田県、山形県、福島県）、南関東（埼玉県、千葉県、東京都、神奈川県）、北関東・甲信（茨城県、栃木県、群馬県、山梨県、長野県）、北陸（新潟県、富山県、石川県、福井県）、東海（岐阜県、静岡県、愛知県、三重県）、近畿（滋賀県、京都府、大阪府、兵庫県、奈良県、和歌山県）、中国（鳥取県、島根県、岡山県、広島県、山口県）、四国（徳島県、香川県、愛媛県、高知県）、九州（福岡県、佐賀県、長崎県、熊本県、大分県、宮崎県、鹿児島県、沖縄県）