

平成26年5月30日（金）

【照会先】

職業安定局雇用政策課

中央労働市場情報官 古屋（内線5740）

（代表電話） 03（5253）1111

（直通電話） 03（3595）3290

報道関係者 各位

一般職業紹介状況（平成26年4月分）

○平成26年4月の有効求人倍率は1.08倍で、前月に比べて0.01ポイント上昇。

○平成26年4月の新規求人倍率は1.64倍で、前月に比べて0.02ポイント低下。

厚生労働省では、公共職業安定所（ハローワーク）における求人、求職、就職の状況をとりまとめ、求人倍率などの指標を作成し、一般職業紹介状況として毎月公表しています。

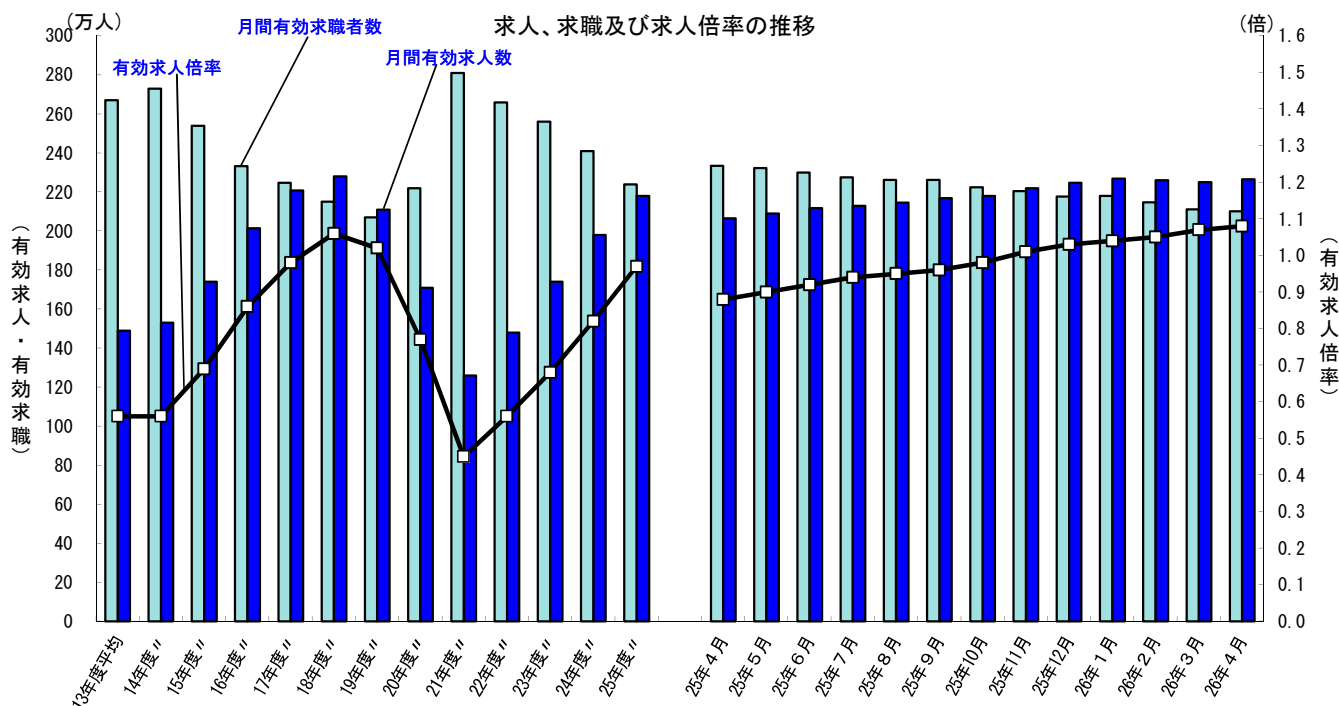
平成26年4月の数値をみると、有効求人倍率（季節調整値）は1.08倍となり、前月を0.01ポイント上回りました。新規求人倍率（季節調整値）は1.64倍となり、前月を0.02ポイント下回りました。

正社員有効求人倍率は0.61倍となり、前年同月を0.12ポイント上回りました。

4月の有効求人（季節調整値）は前月に比べ0.6%増となり、有効求職者（同）は0.5%減となりました。

4月の新規求人（原数値）は前年同月と比較すると10.0%増となりました。これを産業別にみると、製造業（23.2%増）、サービス業（他に分類されないもの）（15.2%増）、宿泊業、飲食サービス業（11.6%増）などで増加となり、生活関連サービス業、娯楽業（3.5%減）で減少となりました。

都道府県別の有効求人倍率（季節調整値）をみると、最高は愛知県の1.56倍、最低は沖縄県の0.64倍となりました。



（注）1. 月別の数値は季節調整値である。なお、平成25年12月以前の数値は、平成26年1月分公表時に新季節指数により改訂されている。

2. 文中の正社員有効求人倍率は正社員の月間有効求人数をパートタイムを除く常用の月間有効求職者数で除して算出しているが、パートタイムを除く常用の有効求職者には派遣労働者や契約社員を希望する者も含まれるため、厳密な意味での正社員有効求人倍率より低い値となる。

3. 文中の産業分類は、平成25年10月改定の「日本標準産業分類」に基づくもの。

第1表 一般職業紹介状況（新規学卒者を除きパートタイムを含む）

平成26年4月

項目	年月	26年 4月	26年 3月	25年 4月	対前年同月 増減率、差 (%、ポイント)	季節調整値 対前月 増減率、差 (%、ポイント)
	全 数 常 用	1 月間有効求職者数 (人)	2,298,735	2,155,469	2,555,085	▲ 10.0
2 新規求職申込件数 (件)		709,260	550,520	754,536	▲ 6.0	5.1
3 月間有効求人数 (人)		2,298,448	2,378,962	2,089,945	10.0	0.6
4 新規求人数 (人)		860,474	835,558	782,029	10.0	3.7
5 就職件数 (件)		201,343	210,300	210,318	▲ 4.3	▲ 2.7
6 有効求人倍率(3/1) (倍)		1.00	1.10	0.82	0.18	—
季節調整値		1.08	1.07	0.88	—	0.01
7 新規求人倍率(4/2) (倍)		1.21	1.52	1.04	0.17	—
季節調整値		1.64	1.66	1.39	—	▲ 0.02
8 就職率(5/2×100) (%)		28.4	38.2	27.9	0.5	—
季節調整値		33.6	36.3	33.0	—	▲ 2.7
9 充足率(5/4×100) (%)		23.4	25.2	26.9	▲ 3.5	—
季節調整値		20.6	21.9	23.7	—	▲ 1.3
10 月間有効求職者数 (人)		2,265,080	2,122,274	2,520,539	▲ 10.1	
11 新規求職申込件数 (件)		695,540	532,783	740,044	▲ 6.0	
12 月間有効求人数 (人)		2,040,082	2,103,862	1,875,002	8.8	
13 新規求人数 (人)		763,304	736,488	698,062	9.3	
14 就職件数 (件)		184,485	191,579	192,583	▲ 4.2	
15 有効求人倍率(12/10) (倍)	0.90	0.99	0.74	0.16		
16 新規求人倍率(13/11) (倍)	1.10	1.38	0.94	0.16		
17 就職率(14/11×100) (%)	26.5	36.0	26.0	0.5		
18 充足率(14/13×100) (%)	24.2	26.0	27.6	▲ 3.4		

(注) 1. 季節調整法はセンサス局法Ⅱ(X-12-ARIMA)による。なお、平成25年12月以前の数値は、平成26年1月分公表時に新季節指数により改訂されている。

2. ▲は減少である。

第2表 雇用形態別常用職業紹介状況（新規学卒者を除く）

平成26年4月

年 月		26年 4月	26年 3月	25年 4月	対前年同月 増減率、差 (%、ポイント)
パート タイム を 除 く 常 用	1 月間有効求職者数 (人)	1,579,146	1,509,575	1,799,331	▲ 12.2
	2 新規求職申込件数 (件)	465,589	379,939	504,651	▲ 7.7
	3 月間有効求人数 (人)	1,277,486	1,322,138	1,170,621	9.1
	4 新規求人数 (人)	479,821	452,235	439,129	9.3
	5 就職件数 (件)	116,929	125,243	122,135	▲ 4.3
	6 有効求人倍率(3/1)(倍)	0.81	0.88	0.65	0.16
	7 新規求人倍率(4/2)(倍)	1.03	1.19	0.87	0.16
	8 就職率(5/2×100)(%)	25.1	33.0	24.2	0.9
	9 充足率(5/4×100)(%)	24.4	27.7	27.8	▲ 3.4
正 社 員	10 月間有効求人数 (人)	957,751	974,450	878,504	9.0
	11 新規求人数 (人)	359,887	324,427	326,870	10.1
	12 就職件数 (件)	83,098	80,581	84,044	▲ 1.1
	13 有効求人倍率(10/1)(倍)	0.61	0.65	0.49	0.12
	14 充足率(12/11×100)(%)	23.1	24.8	25.7	▲ 2.6
常 用 的 パ ー ト タ イ ム	15 月間有効求職者数 (人)	685,934	612,699	721,208	▲ 4.9
	16 新規求職申込件数 (件)	229,951	152,844	235,393	▲ 2.3
	17 月間有効求人数 (人)	762,596	781,724	704,381	8.3
	18 新規求人数 (人)	283,483	284,253	258,933	9.5
	19 就職件数 (件)	67,556	66,336	70,448	▲ 4.1
	20 有効求人倍率(17/15)(倍)	1.11	1.28	0.98	0.13
	21 新規求人倍率(18/16)(倍)	1.23	1.86	1.10	0.13
	22 就職率(19/16×100)(%)	29.4	43.4	29.9	▲ 0.5
	23 充足率(19/18×100)(%)	23.8	23.3	27.2	▲ 3.4

(注)1. ▲は減少である。

2. 正社員の有効求人倍率は正社員の月間有効求人数をパートタイムを除く常用の月間有効求職者数で除して算出しているが、パートタイムを除く常用の月間有効求職者数には派遣労働者や契約社員を希望する者も含まれるため、厳密な意味での正社員有効求人倍率より低い値となる。

第3表 - 1 主要産業別、規模別一般新規求人状況

○ 主要産業別、規模別一般新規求人状況（新規学卒者を除く）

平成26年4月

産業・規模		全数	パート除く	常用		パートタイム	
				常用	臨時・季節		
新規 求人 数 (人)	合計	860,474	527,496	479,821	47,675	332,978	
	D 建設業	71,210	66,619	63,703	2,916	4,591	
	E 製造業	81,991	55,813	51,029	4,784	26,178	
	G 情報通信業	27,725	24,199	21,193	3,006	3,526	
	H 運輸業, 郵便業	52,667	39,865	36,963	2,902	12,802	
	I 卸売業, 小売業	132,430	63,509	60,806	2,703	68,921	
	L 学術研究, 専門・技術サービス業	25,521	18,220	16,496	1,724	7,301	
	M 宿泊業, 飲食サービス業	75,273	28,899	28,229	670	46,374	
	N 生活関連サービス業, 娯楽業	34,369	17,455	16,735	720	16,914	
	O 教育, 学習支援業	12,311	5,150	4,821	329	7,161	
	P 医療, 福祉	169,210	94,813	92,969	1,844	74,397	
	R サービス業(他に分類されないもの)	130,444	83,819	61,811	22,008	46,625	
	(規模別)						
	29人以下	571,648	349,398	317,880	31,518	222,250	
30~99人	184,042	111,474	103,442	8,032	72,568		
100~299人	70,908	44,385	39,584	4,801	26,523		
300~499人	16,753	11,024	9,451	1,573	5,729		
500~999人	10,143	6,348	5,309	1,039	3,795		
1,000人以上	6,980	4,867	4,155	712	2,113		
対前 年 同 月 比 (%)	合計	10.0	9.7	9.3	13.9	10.6	
	D 建設業	9.4	9.7	11.5	-18.7	4.9	
	E 製造業	23.2	25.5	26.1	19.3	18.8	
	G 情報通信業	6.5	6.0	5.1	13.4	9.9	
	H 運輸業, 郵便業	6.6	6.8	4.9	39.8	6.0	
	I 卸売業, 小売業	9.4	10.6	10.8	6.2	8.3	
	L 学術研究, 専門・技術サービス業	0.0	-2.8	-2.2	-8.4	8.0	
	M 宿泊業, 飲食サービス業	11.6	4.9	6.9	-41.2	16.2	
	N 生活関連サービス業, 娯楽業	-3.5	-2.8	-3.1	5.0	-4.3	
	O 教育, 学習支援業	3.2	2.0	0.3	36.5	4.1	
	P 医療, 福祉	9.6	8.5	8.8	-2.7	10.9	
	R サービス業(他に分類されないもの)	15.2	15.4	11.5	28.3	14.7	
	(規模別)						
	29人以下	12.0	12.5	11.8	19.5	11.4	
30~99人	7.1	5.4	5.7	1.2	10.0		
100~299人	4.5	0.9	1.7	-5.0	11.0		
300~499人	9.2	9.9	2.8	88.2	7.9		
500~999人	1.9	7.9	10.9	-4.9	-6.7		
1,000人以上	2.2	5.3	2.9	21.7	-4.3		

○ 主要産業における対前年同月比の推移（新規学卒者を除く）

(%)

産 業	25年								26年			
	5月	6月	7月	8月	9月	10月	11月	12月	1月	2月	3月	4月
合計	6.5	3.8	13.0	4.3	9.2	10.8	6.9	10.9	12.9	7.1	5.4	10.0
D 建設業	10.1	5.0	16.7	9.7	9.7	13.5	11.0	5.4	10.9	1.7	4.7	9.4
E 製造業	-2.8	0.8	12.6	5.4	16.8	20.2	20.0	31.1	31.0	19.9	18.4	23.2
G 情報通信業	8.3	0.2	16.3	-1.3	7.8	6.2	1.7	10.7	8.1	6.2	3.7	6.5
H 運輸業, 郵便業	2.6	2.5	11.4	-1.7	8.4	11.6	3.1	9.3	13.4	4.4	7.7	6.6
I 卸売業, 小売業	7.2	3.4	11.3	1.8	4.2	7.4	4.6	7.7	9.0	2.8	-1.8	9.4
L 学術研究, 専門・技術サービス業	6.5	-2.4	9.8	-1.8	2.8	1.7	-5.5	-5.2	8.1	1.0	-1.7	0.0
M 宿泊業, 飲食サービス業	23.2	13.5	15.1	2.6	14.3	6.7	-0.4	7.7	8.4	3.9	1.7	11.6
N 生活関連サービス業, 娯楽業	-0.6	2.6	17.0	-0.8	3.1	1.5	4.2	-1.4	-1.1	3.9	0.8	-3.5
O 教育, 学習支援業	-2.4	5.9	14.8	11.4	6.8	12.3	1.0	7.3	11.5	-2.7	1.3	3.2
P 医療, 福祉	3.1	1.4	8.8	3.2	4.1	7.7	4.6	8.8	10.6	5.3	6.4	9.6
R サービス業(他に分類されないもの)	12.1	6.9	19.6	12.8	18.7	22.5	17.0	19.7	19.8	16.7	13.7	15.2

(注) 平成25年10月改定の「日本標準産業分類」に基づく区分により表章したもの。

第3表 - 2 産業別一般新規求人状況（新規学卒者を除く）

平成26年4月

産 業	新規求人人数 (人)			対前年同月比 (%)		
	全数	パート除く	パートタイム	全数	パート除く	パートタイム
合 計	860,474	527,496	332,978	10.0	9.7	10.6
A, B 農, 林, 漁業 (01~04)	6,945	4,058	2,887	-0.9	-6.1	7.6
C 鉱業, 採石業, 砂利採取業 (05)	313	294	19	4.3	4.3	5.6
D 建設業 (06~08)	71,210	66,619	4,591	9.4	9.7	4.9
06 総合工事業	40,659	37,920	2,739	5.9	6.4	-0.5
E 製造業 (09~32)	81,991	55,813	26,178	23.2	25.5	18.8
09 食品製造業	21,513	9,675	11,838	15.2	19.1	12.2
10 飲料・たばこ・飼料製造業	1,204	755	449	16.7	32.0	-2.4
11 繊維工業	4,695	2,991	1,704	12.4	14.1	9.4
12 木材・木製品製造業 (家具を除く)	1,363	1,114	249	3.3	1.8	10.7
13 家具・装備品製造業	1,146	947	199	13.5	22.4	-15.7
14 パルプ・紙・紙加工品製造業	1,765	1,160	605	12.1	13.8	8.8
15 印刷・同関連業	3,166	2,339	827	14.1	10.7	24.7
16 化学工業	2,627	1,742	885	42.3	33.8	62.7
17 石油製品・石炭製品製造業	101	84	17	55.4	35.5	466.7
18 プラスチック製品製造業 (別掲を除く)	3,793	2,453	1,340	42.2	43.4	40.0
19 ゴム製品製造業	767	511	256	37.0	35.5	39.9
21 窯業・土石製品製造業	2,112	1,728	384	15.2	16.5	9.7
22 鉄鋼業	1,459	1,247	212	41.9	42.4	39.5
23 非鉄金属製造業	772	573	199	45.9	44.0	51.9
24 金属製品製造業	7,203	5,969	1,234	28.1	30.0	19.7
25 はん用機械器具製造業	4,750	4,110	640	33.3	32.1	41.9
26 生産用機械器具製造業	3,357	2,867	490	34.9	35.6	31.0
27 業務用機械器具製造業	1,910	1,434	476	31.7	29.9	37.6
28 電子部品・デバイス・電子回路製造業	2,761	2,023	738	32.7	38.0	20.2
29 電気機械器具製造業	4,769	3,558	1,211	22.3	15.5	48.2
30 情報通信機械器具製造業	1,260	962	298	10.5	9.1	15.5
31 輸送用機械器具製造業	6,765	5,711	1,054	35.9	36.3	33.8
20, 32 その他の製造業	2,733	1,860	873	22.9	30.7	9.0
F 電気・ガス・熱供給・水道業 (33~36)	748	575	173	26.6	23.4	38.4
G 情報通信業 (37~41)	27,725	24,199	3,526	6.5	6.0	9.9
39 情報サービス業	22,966	20,596	2,370	7.9	7.0	15.8
H 運輸業, 郵便業 (42~49)	52,667	39,865	12,802	6.6	6.8	6.0
I 卸売業, 小売業 (50~61)	132,430	63,509	68,921	9.4	10.6	8.3
50~55 卸売業	31,013	19,767	11,246	17.8	21.2	12.2
56~61 小売業	101,417	43,742	57,675	7.0	6.4	7.5
56 各種商品小売業	16,674	3,668	13,006	4.6	18.2	1.3
J 金融業, 保険業 (62~67)	6,526	4,652	1,874	-1.5	-3.4	3.7
K 不動産業, 物品賃貸業 (68~70)	16,903	11,425	5,478	9.7	8.5	12.1
L 学術研究, 専門・技術サービス業 (71~74)	25,521	18,220	7,301	0.0	-2.8	8.0
M 宿泊業, 飲食サービス業 (75~77)	75,273	28,899	46,374	11.6	4.9	16.2
76 飲食店	58,835	22,472	36,363	10.3	3.3	15.1
N 生活関連サービス業, 娯楽業 (78~80)	34,369	17,455	16,914	-3.5	-2.8	-4.3
O 教育, 学習支援業 (81, 82)	12,311	5,150	7,161	3.2	2.0	4.1
P 医療, 福祉 (83~85)	169,210	94,813	74,397	9.6	8.5	10.9
83 医療業	63,280	40,396	22,884	5.7	5.6	5.8
85 社会保険・社会福祉・介護事業	105,143	53,988	51,155	12.2	11.0	13.4
Q 複合サービス事業 (86, 87)	4,928	2,284	2,644	4.8	-0.2	9.5
R サービス業 (他に分類されないもの) (88~96)	130,444	83,819	46,625	15.2	15.4	14.7
91 職業紹介・労働者派遣業	48,073	39,837	8,236	23.3	22.7	26.5
92 その他の事業サービス業	67,742	33,444	34,298	11.5	9.3	13.8
S, T 公務 (他に分類されるものを除く)・その他 (97, 98, 99)	10,960	5,847	5,113	-1.1	-6.8	6.3

(注) 平成25年10月改定の「日本標準産業分類」に基づく区分により表章したものの。

第3表 - 3 産業別一般新規求人状況（新規学卒者及びパートタイムを除く）

平成26年4月

産 業	新規求人人数 (人)			対前年同月比 (%)		
	全数	常用	臨時・季節	全数	常用	臨時・季節
合 計	527,496	479,821	47,675	9.7	9.3	13.9
A, B 農, 林, 漁業 (01~04)	4,058	2,666	1,392	-6.1	-6.4	-5.5
C 鉱業, 採石業, 砂利採取業 (05)	294	285	9	4.3	3.6	28.6
D 建設業 (06~08)	66,619	63,703	2,916	9.7	11.5	-18.7
06 総合工事業	37,920	36,015	1,905	6.4	8.4	-21.4
E 製造業 (09~32)	55,813	51,029	4,784	25.5	26.1	19.3
09 食料品製造業	9,675	8,610	1,065	19.1	19.1	19.5
10 飲料・たばこ・飼料製造業	755	617	138	32.0	28.5	50.0
11 繊維工業	2,991	2,893	98	14.1	12.8	71.9
12 木材・木製品製造業 (家具を除く)	1,114	1,046	68	1.8	0.5	28.3
13 家具・装備品製造業	947	909	38	22.4	21.8	35.7
14 パルプ・紙・紙加工品製造業	1,160	1,094	66	13.8	12.6	40.4
15 印刷・同関連業	2,339	2,217	122	10.7	9.7	34.1
16 化学工業	1,742	1,663	79	33.8	34.5	19.7
17 石油製品・石炭製品製造業	84	84	0	35.5	40.0	-100.0
18 プラスチック製品製造業 (別掲を除く)	2,453	2,272	181	43.4	42.3	58.8
19 ゴム製品製造業	511	446	65	35.5	32.3	62.5
21 窯業・土石製品製造業	1,728	1,620	108	16.5	21.3	-26.5
22 鉄鋼業	1,247	1,178	69	42.4	41.4	60.5
23 非鉄金属製造業	573	535	38	44.0	39.3	171.4
24 金属製品製造業	5,969	5,714	255	30.0	31.4	4.9
25 はん用機械器具製造業	4,110	3,844	266	32.1	32.1	31.7
26 生産用機械器具製造業	2,867	2,706	161	35.6	34.0	71.3
27 業務用機械器具製造業	1,434	1,343	91	29.9	27.3	85.7
28 電子部品・デバイス・電子回路製造業	2,023	1,771	252	38.0	56.9	-25.2
29 電気機械器具製造業	3,558	2,985	573	15.5	9.6	60.1
30 情報通信機械器具製造業	962	815	147	9.1	24.6	-35.5
31 輸送用機械器具製造業	5,711	5,019	692	36.3	45.0	-5.1
20, 32 その他の製造業	1,860	1,648	212	30.7	23.1	152.4
F 電気・ガス・熱供給・水道業 (33~36)	575	542	33	23.4	27.8	-21.4
G 情報通信業 (37~41)	24,199	21,193	3,006	6.0	5.1	13.4
39 情報サービス業	20,596	17,883	2,713	7.0	6.2	12.5
H 運輸業, 郵便業 (42~49)	39,865	36,963	2,902	6.8	4.9	39.8
I 卸売業, 小売業 (50~61)	63,509	60,806	2,703	10.6	10.8	6.2
50~55 卸売業	19,767	19,122	645	21.2	22.0	2.1
56~61 小売業	43,742	41,684	2,058	6.4	6.4	7.6
56 各種商品小売業	3,668	3,268	400	18.2	11.3	141.0
J 金融業, 保険業 (62~67)	4,652	3,941	711	-3.4	-9.0	46.6
K 不動産業, 物品賃貸業 (68~70)	11,425	11,073	352	8.5	8.3	15.8
L 学術研究, 専門・技術サービス業 (71~74)	18,220	16,496	1,724	-2.8	-2.2	-8.4
M 宿泊業, 飲食サービス業 (75~77)	28,899	28,229	670	4.9	6.9	-41.2
76 飲食店	22,472	22,092	380	3.3	5.9	-58.1
N 生活関連サービス業, 娯楽業 (78~80)	17,455	16,735	720	-2.8	-3.1	5.0
O 教育, 学習支援業 (81, 82)	5,150	4,821	329	2.0	0.3	36.5
P 医療, 福祉 (83~85)	94,813	92,969	1,844	8.5	8.8	-2.7
83 医療業	40,396	39,825	571	5.6	5.5	14.4
85 社会保険・社会福祉・介護事業	53,988	52,731	1,257	11.0	11.6	-8.0
Q 複合サービス事業 (86, 87)	2,284	1,815	469	-0.2	4.1	-13.9
R サービス業 (他に分類されないもの) (88~96)	83,819	61,811	22,008	15.4	11.5	28.3
91 職業紹介・労働者派遣業	39,837	21,421	18,416	22.7	14.7	33.4
92 その他の事業サービス業	33,444	30,361	3,083	9.3	9.1	12.0
S, T 公務 (他に分類されるものを除く)・その他 (97, 98, 99)	5,847	4,744	1,103	-6.8	-7.5	-3.5

(注) 平成25年10月改定の「日本標準産業分類」に基づく区分により表章したもの。

第4表 一般職業紹介状況（全数）（新規学卒者を除きパートタイムを含む）

平成26年4月

項目 年月	月間有効求職者数		月間有効求人数		有効求人倍率		新規求職申込件数		新規求人数		新規求人倍率		就職件数	
	季調 対前月 増減率	実数 対前年 同月 増減率	季調 対前月 増減率	実数 対前年 同月 増減率	季節 調整値	実数	季調 対前月 増減率	実数 対前年 同月 増減率	季調 対前月 増減率	実数 対前年 同月 増減率	季節 調整値	実数	季調 対前月 増減率	実数 対前年 同月 増減率
	%	%	%	%	倍	倍	%	%	%	%	倍	倍	%	%
平成21年	—	32.1	—	▲28.5	—	0.47	—	22.0	—	▲23.0	—	0.79	—	6.8
平成22年	—	▲2.0	—	7.2	—	0.52	—	▲2.3	—	9.3	—	0.89	—	7.7
平成23年	—	▲4.2	—	19.3	—	0.65	—	▲2.9	—	14.7	—	1.05	—	0.6
平成24年	—	▲6.1	—	15.8	—	0.80	—	▲7.9	—	12.5	—	1.28	—	0.6
平成25年	—	▲5.9	—	9.4	—	0.93	—	▲5.9	—	7.8	—	1.46	—	▲2.7
平成21年度	—	26.8	—	▲26.1	—	0.45	—	11.2	—	▲18.2	—	0.79	—	8.6
平成22年度	—	▲5.3	—	17.4	—	0.56	—	▲2.1	—	15.0	—	0.93	—	5.2
平成23年度	—	▲3.8	—	17.5	—	0.68	—	▲3.8	—	14.1	—	1.11	—	2.0
平成24年度	—	▲5.9	—	13.6	—	0.82	—	▲7.6	—	10.1	—	1.32	—	▲1.5
平成25年度	—	▲7.2	—	10.1	—	0.97	—	▲6.9	—	8.4	—	1.53	—	▲2.3
25年 1月	▲0.5	▲3.7	0.9	9.6	0.84	0.89	0.9	▲2.3	2.0	9.4	1.35	1.32	0.7	▲3.7
2月	▲0.4	▲4.1	1.0	8.2	0.85	0.91	0.3	▲6.1	1.5	4.7	1.36	1.43	0.8	▲3.9
3月	▲1.0	▲4.7	0.6	7.7	0.87	0.90	▲2.6	▲7.9	▲0.9	3.6	1.39	1.30	2.8	▲3.0
4月	▲1.1	▲3.9	0.8	8.9	0.88	0.82	▲0.9	▲0.7	▲0.4	10.5	1.39	1.04	▲3.2	1.0
5月	▲0.5	▲4.6	1.2	8.3	0.90	0.81	▲0.1	▲6.2	1.9	6.5	1.42	1.31	▲0.3	▲3.0
6月	▲1.0	▲5.9	1.3	8.0	0.92	0.84	▲1.4	▲9.8	2.7	3.8	1.48	1.51	▲0.9	▲6.1
7月	▲1.0	▲5.6	0.6	10.0	0.94	0.90	0.7	0.4	▲0.5	13.0	1.46	1.57	▲0.5	1.2
8月	▲0.6	▲6.5	0.8	8.5	0.95	0.94	▲1.1	▲7.8	0.1	4.3	1.48	1.63	▲1.2	▲4.9
9月	0.0	▲5.8	1.1	10.4	0.96	0.98	▲0.6	▲4.5	1.8	9.2	1.51	1.57	1.6	0.0
10月	▲1.7	▲7.8	0.5	10.2	0.98	1.03	▲2.8	▲10.5	0.7	10.8	1.57	1.70	▲1.1	▲2.7
11月	▲0.9	▲9.3	1.8	10.7	1.01	1.07	0.4	▲11.3	▲0.5	6.9	1.55	1.82	▲0.6	▲6.3
12月	▲1.2	▲9.4	1.3	12.2	1.03	1.09	▲1.2	▲6.8	2.4	10.9	1.61	1.81	1.0	▲1.2
26年 1月	0.2	▲8.9	0.9	12.3	1.04	1.09	2.3	▲6.7	3.5	12.9	1.63	1.59	0.7	▲0.4
2月	▲1.5	▲9.7	▲0.3	11.2	1.05	1.12	▲5.7	▲11.0	▲2.9	7.1	1.67	1.72	▲1.7	▲2.3
3月	▲1.7	▲10.5	▲0.4	10.0	1.07	1.10	▲1.3	▲9.7	▲2.2	5.4	1.66	1.52	1.7	▲2.6
4月	▲0.5	▲10.0	0.6	10.0	1.08	1.00	5.1	▲6.0	3.7	10.0	1.64	1.21	▲2.7	▲4.3
5月														
6月														
7月														
8月														
9月														
10月														
11月														
12月														

(注) 1. 季節調整法はセンサス局法Ⅱ(X-12-ARIMA)による。なお、平成25年12月以前の数値は、平成26年1月分公表時に新季節指数により改訂されている。

2. ▲は減少である。

第5表 - 1 季節調整済新規求人倍率（新規学卒者を除きパートタイムを含む）

西暦	和暦	1月	2月	3月	4月	5月	6月	7月	8月	9月	10月	11月	12月	年計	年度計
63年	38年	0.87	0.90	0.93	0.93	1.00	1.07	1.12	0.96	1.02	0.98	1.08	1.06	0.99	1.04
64年	39年	1.10	1.10	1.09	1.17	1.15	1.19	1.18	1.12	1.14	1.07	1.04	1.07	1.12	1.08
65年	40年	0.97	0.96	0.98	0.93	0.90	0.82	0.82	0.79	0.77	0.81	0.78	0.81	0.88	0.86
66年	41年	0.85	0.92	0.99	0.97	0.98	1.00	1.04	1.10	1.15	1.16	1.15	1.17	1.04	1.12
67年	42年	1.21	1.23	1.26	1.34	1.34	1.33	1.39	1.43	1.40	1.33	1.41	1.33	1.32	1.36
68年	43年	1.40	1.34	1.29	1.28	1.31	1.39	1.35	1.39	1.37	1.30	1.42	1.38	1.36	1.38
69年	44年	1.42	1.50	1.47	1.52	1.47	1.55	1.55	1.58	1.61	1.72	1.65	1.71	1.54	1.62
70年	45年	1.71	1.70	1.66	1.61	1.68	1.65	1.55	1.54	1.63	1.55	1.52	1.56	1.61	1.52
71年	46年	1.38	1.37	1.37	1.35	1.33	1.28	1.29	1.24	1.18	1.18	1.20	1.22	1.29	1.27
72年	47年	1.33	1.32	1.30	1.32	1.40	1.42	1.49	1.55	1.57	1.73	1.89	2.14	1.51	1.70
73年	48年	2.14	2.04	1.93	2.07	2.14	2.29	2.22	2.17	2.25	2.23	2.36	1.76	2.14	2.07
74年	49年	1.86	1.84	1.75	1.59	1.55	1.41	1.33	1.26	1.18	1.12	1.03	0.92	1.40	1.18
75年	50年	1.07	0.97	0.96	1.02	0.94	0.93	0.95	0.98	0.97	0.95	0.96	0.85	0.97	0.98
76年	51年	1.06	1.00	1.03	1.04	1.05	1.07	1.04	1.00	0.98	0.97	0.95	0.93	1.02	0.97
77年	52年	0.90	0.88	0.89	0.86	0.84	0.81	0.80	0.81	0.81	0.81	0.80	0.86	0.85	0.83
78年	53年	0.80	0.86	0.90	0.88	0.86	0.91	0.94	0.93	0.93	0.95	0.98	1.06	0.91	0.96
79年	54年	0.96	1.00	1.07	1.09	1.09	1.12	1.11	1.15	1.20	1.19	1.18	1.19	1.11	1.13
80年	55年	1.11	1.10	1.14	1.14	1.12	1.10	1.07	1.06	1.03	1.01	0.99	1.00	1.07	1.02
81年	56年	0.99	0.96	0.91	0.93	0.96	0.97	1.02	1.00	0.94	0.94	0.93	0.99	0.96	0.93
82年	57年	0.89	0.90	0.86	0.84	0.88	0.88	0.89	0.90	0.87	0.86	0.86	0.87	0.87	0.87
83年	58年	0.87	0.87	0.90	0.89	0.88	0.89	0.90	0.93	0.93	0.94	0.97	0.95	0.89	0.92
84年	59年	0.96	0.95	0.94	0.96	0.96	0.94	0.97	0.97	0.95	0.99	0.99	1.00	0.96	0.97
85年	60年	1.00	1.00	0.99	0.99	1.00	0.98	0.95	0.97	0.95	0.93	0.93	0.96	0.97	0.95
86年	61年	0.95	0.93	0.91	0.91	0.90	0.86	0.87	0.94	0.89	0.91	0.89	0.91	0.91	0.91
87年	62年	0.91	0.95	1.03	1.00	0.99	1.04	1.11	1.14	1.20	1.25	1.28	1.37	1.08	1.20
88年	63年	1.36	1.36	1.41	1.45	1.47	1.58	1.56	1.59	1.66	1.64	1.69	1.76	1.53	1.63
89年	元年	1.73	1.72	1.75	1.80	1.88	1.92	1.92	1.93	1.95	1.94	2.03	1.96	1.85	1.93
90年	2年	1.97	2.00	1.96	2.01	2.05	2.11	2.13	2.13	2.15	2.15	2.14	2.08	2.07	2.11
91年	3年	2.07	2.18	2.13	2.12	2.10	2.10	2.06	2.01	1.97	2.05	1.94	1.80	2.05	1.95
92年	4年	1.83	1.80	1.75	1.72	1.67	1.60	1.58	1.55	1.52	1.49	1.41	1.45	1.61	1.49
93年	5年	1.40	1.35	1.30	1.26	1.23	1.19	1.15	1.13	1.11	1.08	1.09	1.08	1.20	1.13
94年	6年	1.06	1.11	1.08	1.08	1.07	1.09	1.09	1.10	1.11	1.06	1.06	1.06	1.08	1.07
95年	7年	1.04	1.10	1.06	1.06	1.07	1.04	1.06	1.08	1.05	1.09	1.12	1.10	1.06	1.09
96年	8年	1.08	1.14	1.17	1.14	1.20	1.20	1.22	1.21	1.23	1.24	1.24	1.24	1.19	1.22
97年	9年	1.24	1.24	1.26	1.22	1.24	1.25	1.21	1.21	1.19	1.16	1.13	1.09	1.20	1.13
98年	10年	1.03	1.00	0.95	0.95	0.94	0.90	0.87	0.91	0.87	0.85	0.87	0.87	0.92	0.89
99年	11年	0.90	0.89	0.88	0.90	0.80	0.83	0.87	0.86	0.88	0.89	0.88	0.92	0.87	0.90
00年	12年	0.97	0.96	0.98	1.00	1.02	1.05	1.09	1.08	1.11	1.13	1.15	1.14	1.05	1.08
01年	13年	1.15	1.10	1.04	1.07	1.07	1.04	1.04	0.99	0.96	0.91	0.91	0.87	1.01	0.96
02年	14年	0.88	0.88	0.91	0.90	0.93	0.94	0.94	0.97	0.95	0.95	0.96	1.00	0.93	0.96
03年	15年	1.00	1.00	1.01	1.03	1.03	1.03	1.06	1.10	1.11	1.16	1.17	1.20	1.07	1.12
04年	16年	1.19	1.18	1.22	1.25	1.25	1.27	1.28	1.30	1.35	1.40	1.41	1.41	1.29	1.35
05年	17年	1.42	1.46	1.43	1.43	1.44	1.47	1.48	1.47	1.48	1.43	1.52	1.54	1.46	1.49
06年	18年	1.56	1.59	1.53	1.55	1.63	1.58	1.56	1.56	1.55	1.53	1.58	1.60	1.56	1.56
07年	19年	1.52	1.56	1.60	1.58	1.56	1.54	1.53	1.51	1.42	1.46	1.46	1.42	1.52	1.47
08年	20年	1.43	1.41	1.32	1.36	1.32	1.29	1.26	1.25	1.20	1.13	1.04	0.98	1.25	1.08
09年	21年	0.87	0.77	0.78	0.77	0.76	0.78	0.78	0.79	0.81	0.80	0.79	0.80	0.79	0.79
10年	22年	0.81	0.82	0.82	0.85	0.86	0.88	0.89	0.91	0.94	0.96	0.96	0.98	0.89	0.93
11年	23年	1.01	0.99	0.98	0.94	0.98	1.01	1.07	1.05	1.14	1.15	1.17	1.19	1.05	1.11
12年	24年	1.22	1.24	1.24	1.25	1.28	1.29	1.29	1.31	1.30	1.30	1.32	1.33	1.28	1.32
13年	25年	1.35	1.36	1.39	1.39	1.42	1.48	1.46	1.48	1.51	1.57	1.55	1.61	1.46	1.53
14年	26年	1.63	1.67	1.66	1.64										

(注) 1. 季節調整法はセンサス局法Ⅱ(X-12-ARIMA)による。なお、平成25年12月以前の数値は、平成26年1月分公表時に新季節指数により改訂されている。
 2. 昭和48年から沖縄を含む。ただし、昭和47年度計には沖縄を含む。
 3. 年計及び年度計は実数値。

第5表 - 2 季節調整済有効求人倍率（新規学卒者を除きパートタイムを含む）

西暦	和暦	1月	2月	3月	4月	5月	6月	7月	8月	9月	10月	11月	12月	年計	年度計
63年	38年	0.56	0.60	0.64	0.68	0.71	0.80	0.77	0.72	0.71	0.71	0.72	0.73	0.70	0.73
64年	39年	0.75	0.76	0.76	0.79	0.81	0.83	0.83	0.82	0.83	0.81	0.79	0.78	0.80	0.79
65年	40年	0.74	0.71	0.71	0.70	0.66	0.63	0.60	0.58	0.57	0.57	0.56	0.55	0.64	0.61
66年	41年	0.58	0.62	0.67	0.70	0.71	0.73	0.72	0.78	0.82	0.85	0.85	0.85	0.74	0.81
67年	42年	0.87	0.90	0.91	0.94	0.97	1.00	1.02	1.08	1.09	1.09	1.11	1.10	1.00	1.05
68年	43年	1.11	1.09	1.08	1.07	1.09	1.10	1.11	1.12	1.14	1.14	1.17	1.17	1.12	1.14
69年	44年	1.19	1.20	1.21	1.24	1.25	1.29	1.30	1.33	1.34	1.39	1.41	1.46	1.30	1.37
70年	45年	1.49	1.47	1.44	1.43	1.43	1.44	1.41	1.39	1.39	1.36	1.33	1.31	1.41	1.35
71年	46年	1.29	1.23	1.21	1.18	1.15	1.10	1.09	1.07	1.03	1.02	1.00	0.99	1.12	1.06
72年	47年	0.98	1.02	1.05	1.07	1.08	1.09	1.13	1.19	1.25	1.31	1.36	1.48	1.16	1.30
73年	48年	1.60	1.65	1.61	1.63	1.74	1.82	1.87	1.86	1.83	1.86	1.93	1.84	1.76	1.74
74年	49年	1.64	1.53	1.45	1.34	1.35	1.27	1.18	1.09	1.02	0.95	0.88	0.79	1.20	0.98
75年	50年	0.75	0.71	0.67	0.68	0.63	0.59	0.56	0.55	0.55	0.55	0.55	0.55	0.61	0.59
76年	51年	0.58	0.61	0.63	0.65	0.64	0.66	0.67	0.67	0.66	0.64	0.64	0.62	0.64	0.64
77年	52年	0.61	0.60	0.60	0.61	0.56	0.54	0.53	0.53	0.53	0.53	0.52	0.52	0.56	0.54
78年	53年	0.51	0.53	0.54	0.57	0.54	0.54	0.56	0.57	0.59	0.59	0.60	0.60	0.56	0.59
79年	54年	0.62	0.63	0.66	0.70	0.69	0.71	0.72	0.73	0.75	0.77	0.78	0.79	0.71	0.74
80年	55年	0.77	0.76	0.77	0.77	0.76	0.77	0.76	0.74	0.73	0.73	0.71	0.70	0.75	0.73
81年	56年	0.69	0.68	0.67	0.67	0.67	0.68	0.70	0.69	0.68	0.67	0.66	0.67	0.68	0.67
82年	57年	0.66	0.65	0.63	0.62	0.60	0.60	0.60	0.60	0.60	0.60	0.59	0.59	0.61	0.60
83年	58年	0.59	0.59	0.59	0.59	0.59	0.59	0.59	0.60	0.61	0.62	0.62	0.63	0.60	0.61
84年	59年	0.64	0.64	0.64	0.64	0.64	0.64	0.65	0.65	0.66	0.66	0.66	0.67	0.65	0.66
85年	60年	0.68	0.69	0.68	0.69	0.69	0.69	0.69	0.68	0.68	0.67	0.67	0.67	0.68	0.67
86年	61年	0.67	0.66	0.65	0.63	0.62	0.60	0.60	0.61	0.61	0.61	0.61	0.61	0.62	0.62
87年	62年	0.62	0.63	0.64	0.64	0.65	0.66	0.68	0.71	0.74	0.77	0.81	0.84	0.70	0.76
88年	63年	0.87	0.90	0.92	0.95	0.98	1.01	1.04	1.06	1.08	1.10	1.12	1.14	1.01	1.08
89年	元年	1.15	1.17	1.17	1.19	1.25	1.27	1.30	1.29	1.30	1.31	1.33	1.33	1.25	1.30
90年	2年	1.33	1.36	1.36	1.35	1.39	1.42	1.46	1.44	1.44	1.44	1.45	1.44	1.40	1.43
91年	3年	1.43	1.44	1.44	1.41	1.44	1.44	1.44	1.40	1.36	1.36	1.34	1.31	1.40	1.34
92年	4年	1.25	1.22	1.19	1.14	1.13	1.10	1.08	1.05	1.02	0.99	0.96	0.93	1.08	1.00
93年	5年	0.91	0.88	0.85	0.82	0.80	0.76	0.74	0.72	0.70	0.68	0.67	0.66	0.76	0.71
94年	6年	0.65	0.64	0.65	0.65	0.63	0.63	0.63	0.64	0.65	0.65	0.64	0.63	0.64	0.64
95年	7年	0.64	0.65	0.66	0.65	0.63	0.62	0.61	0.62	0.62	0.62	0.62	0.63	0.63	0.64
96年	8年	0.65	0.66	0.68	0.69	0.69	0.70	0.72	0.72	0.72	0.73	0.74	0.74	0.70	0.72
97年	9年	0.74	0.74	0.74	0.74	0.74	0.74	0.74	0.73	0.71	0.70	0.68	0.67	0.72	0.69
98年	10年	0.63	0.61	0.57	0.56	0.54	0.52	0.51	0.50	0.49	0.48	0.47	0.47	0.53	0.50
99年	11年	0.48	0.48	0.48	0.47	0.46	0.46	0.47	0.47	0.48	0.49	0.49	0.50	0.48	0.49
00年	12年	0.51	0.52	0.54	0.56	0.56	0.58	0.60	0.61	0.62	0.64	0.65	0.65	0.59	0.62
01年	13年	0.65	0.64	0.63	0.62	0.61	0.61	0.60	0.58	0.57	0.54	0.52	0.51	0.59	0.56
02年	14年	0.50	0.51	0.52	0.52	0.53	0.53	0.54	0.55	0.55	0.56	0.56	0.57	0.54	0.56
03年	15年	0.58	0.59	0.60	0.61	0.61	0.62	0.63	0.65	0.67	0.70	0.72	0.75	0.64	0.69
04年	16年	0.76	0.76	0.77	0.78	0.80	0.82	0.83	0.84	0.86	0.88	0.91	0.92	0.83	0.86
05年	17年	0.91	0.91	0.93	0.94	0.94	0.95	0.96	0.96	0.96	0.98	0.99	1.01	0.95	0.98
06年	18年	1.03	1.04	1.05	1.05	1.07	1.07	1.08	1.07	1.07	1.06	1.06	1.06	1.06	1.06
07年	19年	1.06	1.05	1.05	1.07	1.07	1.07	1.06	1.05	1.03	1.01	0.98	0.98	1.04	1.02
08年	20年	0.97	0.96	0.96	0.96	0.95	0.92	0.89	0.86	0.83	0.79	0.75	0.71	0.88	0.77
09年	21年	0.64	0.57	0.52	0.49	0.46	0.44	0.43	0.42	0.43	0.44	0.44	0.44	0.47	0.45
10年	22年	0.45	0.46	0.48	0.49	0.50	0.52	0.53	0.54	0.55	0.56	0.58	0.59	0.52	0.56
11年	23年	0.60	0.62	0.62	0.62	0.61	0.62	0.64	0.65	0.67	0.69	0.71	0.72	0.65	0.68
12年	24年	0.74	0.75	0.77	0.79	0.80	0.81	0.81	0.81	0.81	0.82	0.82	0.83	0.80	0.82
13年	25年	0.84	0.85	0.87	0.88	0.90	0.92	0.94	0.95	0.96	0.98	1.01	1.03	0.93	0.97
14年	26年	1.04	1.05	1.07	1.08										

(注) 1. 季節調整法はセンサス局法Ⅱ(X-12-ARIMA)による。なお、平成25年12月以前の数値は、平成26年1月分公表時に新季節指数により改訂されている。

2. 昭和48年から沖縄を含む。ただし、昭和47年度計には沖縄を含む。

3. 年計及び年度計は実数値。

第6表 都道府県・地域別有効求人倍率（季節調整値）（新規学卒者を除きパートタイムを含む）

	25年												26年				対前月 差
	4月	5月	6月	7月	8月	9月	10月	11月	12月	1月	2月	3月	4月				
全国計	0.88	0.90	0.92	0.94	0.95	0.96	0.98	1.01	1.03	1.04	1.05	1.07	1.08	0.01			
都 道 府 県 別	北海道	0.70	0.72	0.74	0.76	0.78	0.78	0.80	0.82	0.85	0.85	0.86	0.85	0.86	0.01		
	青森県	0.67	0.68	0.69	0.70	0.71	0.70	0.72	0.75	0.76	0.78	0.77	0.79	0.81	0.02		
	岩手県	0.99	1.01	1.03	1.04	1.04	1.05	1.06	1.09	1.11	1.09	1.10	1.07	1.11	0.04		
	宮城県	1.25	1.25	1.26	1.24	1.25	1.24	1.25	1.30	1.33	1.31	1.26	1.25	1.24	-0.01		
	秋田県	0.70	0.70	0.71	0.71	0.72	0.73	0.75	0.78	0.79	0.86	0.88	0.88	0.88	0.00		
	山形県	0.95	0.96	0.97	0.97	0.99	1.00	1.03	1.07	1.11	1.16	1.16	1.13	1.22	0.09		
	福島県	1.22	1.23	1.28	1.24	1.25	1.25	1.27	1.28	1.30	1.31	1.32	1.36	1.39	0.03		
	茨城県	0.78	0.78	0.79	0.81	0.84	0.84	0.87	0.89	0.93	0.95	0.96	1.00	1.05	0.05		
	栃木県	0.82	0.82	0.83	0.84	0.86	0.88	0.89	0.91	0.97	0.98	0.95	0.96	0.98	0.02		
	群馬県	0.97	1.00	1.02	1.05	1.05	1.03	1.04	1.07	1.12	1.16	1.22	1.17	1.14	-0.03		
	埼玉県	0.59	0.60	0.61	0.63	0.64	0.64	0.65	0.66	0.69	0.68	0.68	0.70	0.72	0.02		
	千葉県	0.68	0.70	0.72	0.74	0.74	0.76	0.79	0.81	0.83	0.86	0.87	0.89	0.90	0.01		
	東京都	1.26	1.30	1.35	1.36	1.37	1.39	1.43	1.45	1.48	1.46	1.48	1.53	1.53	0.00		
	神奈川県	0.64	0.65	0.67	0.68	0.70	0.72	0.74	0.76	0.78	0.78	0.78	0.79	0.79	0.00		
	新潟県	0.90	0.90	0.94	0.96	1.00	1.00	1.05	1.09	1.11	1.12	1.11	1.14	1.17	0.03		
	富山県	1.08	1.11	1.13	1.14	1.16	1.19	1.22	1.24	1.27	1.36	1.37	1.34	1.40	0.06		
	石川県	1.04	1.10	1.14	1.15	1.16	1.16	1.22	1.25	1.27	1.28	1.28	1.35	1.35	0.00		
	福井県	1.18	1.20	1.22	1.24	1.26	1.29	1.27	1.30	1.31	1.42	1.43	1.49	1.48	-0.01		
	山梨県	0.71	0.74	0.77	0.78	0.79	0.78	0.82	0.85	0.89	0.94	0.91	0.92	0.89	-0.03		
	長野県	0.83	0.84	0.87	0.88	0.89	0.90	0.91	0.94	0.97	1.01	1.01	1.04	1.08	0.04		
	岐阜県	1.05	1.06	1.08	1.09	1.10	1.13	1.16	1.20	1.22	1.22	1.23	1.25	1.23	-0.02		
	静岡県	0.82	0.82	0.83	0.85	0.86	0.86	0.88	0.92	0.94	1.00	1.01	1.03	1.05	0.02		
	愛知県	1.25	1.27	1.31	1.34	1.36	1.38	1.40	1.46	1.50	1.49	1.53	1.55	1.56	0.01		
	三重県	0.95	1.00	1.01	1.04	1.08	1.09	1.12	1.16	1.19	1.19	1.21	1.21	1.24	0.03		
	滋賀県	0.74	0.75	0.78	0.81	0.82	0.82	0.87	0.91	0.94	0.93	0.94	0.93	0.99	0.06		
	京都府	0.88	0.88	0.89	0.91	0.92	0.93	0.95	0.97	0.98	0.97	0.98	0.99	1.01	0.02		
	大阪府	0.91	0.93	0.95	0.97	0.98	0.99	1.01	1.04	1.07	1.09	1.10	1.11	1.09	-0.02		
	兵庫県	0.73	0.74	0.75	0.76	0.77	0.77	0.78	0.80	0.82	0.83	0.86	0.85	0.87	0.02		
	奈良県	0.75	0.76	0.77	0.79	0.81	0.81	0.86	0.89	0.91	0.92	0.93	0.88	0.91	0.03		
	和歌山県	0.85	0.86	0.89	0.89	0.89	0.91	0.93	0.92	0.92	0.94	0.94	0.98	1.01	0.03		
	鳥取県	0.80	0.82	0.85	0.87	0.88	0.89	0.93	0.95	0.95	0.97	0.94	0.98	0.99	0.01		
	島根県	1.00	1.03	1.06	1.08	1.10	1.10	1.12	1.14	1.15	1.16	1.22	1.19	1.20	0.01		
	岡山県	1.18	1.20	1.22	1.24	1.28	1.30	1.30	1.36	1.39	1.40	1.41	1.47	1.47	0.00		
	広島県	0.96	0.98	0.98	1.02	1.03	1.04	1.07	1.09	1.11	1.15	1.16	1.19	1.22	0.03		
	山口県	0.92	0.93	0.94	0.95	0.95	0.97	0.98	1.01	1.02	1.03	1.04	1.06	1.07	0.01		
	徳島県	0.96	0.97	0.99	1.02	1.02	1.02	1.03	1.02	1.02	1.05	1.07	1.08	1.13	0.05		
	香川県	1.15	1.16	1.18	1.23	1.27	1.27	1.32	1.34	1.39	1.40	1.39	1.40	1.38	-0.02		
愛媛県	0.92	0.94	0.96	0.98	0.98	0.99	1.01	1.04	1.06	1.05	1.06	1.08	1.10	0.02			
高知県	0.69	0.71	0.73	0.75	0.74	0.75	0.76	0.77	0.79	0.79	0.81	0.82	0.82	0.00			
福岡県	0.76	0.78	0.78	0.79	0.80	0.82	0.84	0.85	0.87	0.90	0.92	0.93	0.93	0.00			
佐賀県	0.77	0.76	0.77	0.78	0.78	0.79	0.80	0.81	0.82	0.84	0.86	0.88	0.89	0.01			
長崎県	0.71	0.71	0.72	0.74	0.74	0.75	0.76	0.77	0.78	0.77	0.78	0.77	0.81	0.04			
熊本県	0.80	0.82	0.84	0.88	0.89	0.91	0.92	0.95	0.98	0.97	0.96	0.94	0.93	-0.01			
大分県	0.78	0.78	0.79	0.79	0.79	0.79	0.80	0.80	0.81	0.81	0.83	0.88	0.88	0.00			
宮崎県	0.72	0.74	0.75	0.79	0.80	0.81	0.82	0.83	0.84	0.85	0.88	0.89	0.92	0.03			
鹿児島県	0.71	0.71	0.73	0.74	0.73	0.72	0.71	0.70	0.69	0.70	0.72	0.74	0.75	0.01			
沖縄県	0.50	0.51	0.52	0.54	0.56	0.57	0.59	0.60	0.63	0.63	0.62	0.63	0.64	0.01			
地 域 別	北海道	0.70	0.72	0.74	0.76	0.78	0.78	0.80	0.82	0.85	0.85	0.86	0.85	0.86	0.01		
	東北	0.99	1.00	1.02	1.01	1.02	1.02	1.04	1.07	1.09	1.11	1.10	1.10	1.12	0.02		
	南関東	0.89	0.91	0.94	0.96	0.97	0.99	1.02	1.03	1.06	1.05	1.07	1.10	1.11	0.01		
	北関東・甲信	0.83	0.84	0.86	0.88	0.89	0.89	0.91	0.94	0.98	1.01	1.01	1.02	1.04	0.02		
	北陸	1.00	1.02	1.05	1.07	1.10	1.11	1.15	1.18	1.20	1.24	1.24	1.27	1.29	0.02		
	東海	1.06	1.08	1.11	1.13	1.15	1.16	1.19	1.23	1.27	1.28	1.30	1.32	1.33	0.01		
	近畿	0.84	0.85	0.87	0.88	0.90	0.90	0.92	0.95	0.97	0.98	1.00	1.00	1.01	0.01		
	中国	1.00	1.02	1.03	1.05	1.07	1.09	1.10	1.14	1.15	1.17	1.19	1.22	1.23	0.01		
	四国	0.94	0.95	0.97	1.00	1.01	1.01	1.04	1.05	1.08	1.08	1.09	1.11	1.12	0.01		
九州	0.73	0.74	0.74	0.76	0.77	0.78	0.79	0.80	0.82	0.83	0.84	0.85	0.86	0.01			

(注) 1. 季節調整法は、センサス局法Ⅱ(X-12-ARIMA)による。

なお、平成25年12月以前の数値は、平成26年1月分公表時に新季節指数により改訂されている。

2. 各ブロックの構成県は、以下のとおり。

北海道（北海道）、東北（青森県、岩手県、宮城県、秋田県、山形県、福島県）、南関東（埼玉県、千葉県、東京都、神奈川県）、北関東・甲信（茨城県、栃木県、群馬県、山梨県、長野県）、北陸（新潟県、富山県、石川県、福井県）、東海（岐阜県、静岡県、愛知県、三重県）、近畿（滋賀県、京都府、大阪府、兵庫県、奈良県、和歌山県）、中国（鳥取県、島根県、岡山県、広島県、山口県）、四国（徳島県、香川県、愛媛県、高知県）、九州（福岡県、佐賀県、長崎県、熊本県、大分県、宮崎県、鹿児島県、沖縄県）