

平成26年5月2日（金）

【照会先】

職業安定局雇用政策課

中央労働市場情報官 古屋（内線5740）

（代表電話） 03（5253）1111

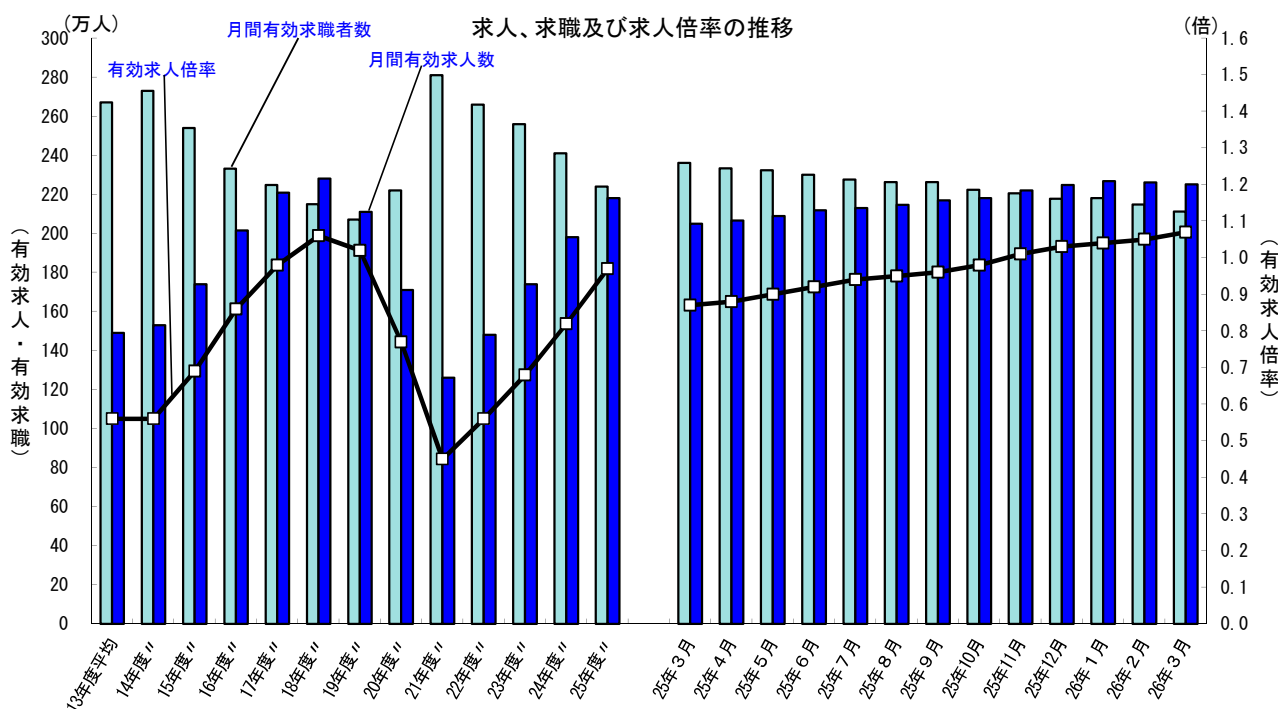
（直通電話） 03（3595）3290

報道関係者 各位

## 一般職業紹介状況（平成26年3月分及び平成25年度分）

- 平成26年3月の有効求人倍率は1.07倍で、前月に比べて0.02ポイント上昇。
- 平成26年3月の新規求人倍率は1.66倍で、前月に比べて0.01ポイント低下。
- 平成25年度平均の有効求人倍率は0.97倍で、前年度に比べて0.15ポイント上昇。

- 1 厚生労働省では、公共職業安定所（ハローワーク）における求人、求職、就職の状況をとりとまとめ、求人倍率などの指標を作成し、一般職業紹介状況として毎月公表しています。  
平成26年3月の数値をみると、有効求人倍率（季節調整値）は1.07倍となり、前月を0.02ポイント上回りました。新規求人倍率（季節調整値）は1.66倍となり、前月を0.01ポイント下回りました。  
正社員有効求人倍率は0.65倍となり、前年同月を0.13ポイント上回りました。  
3月の有効求人（季節調整値）は前月に比べ0.4%減となり、有効求職者（同）は1.7%減となりました。  
3月の新規求人（原数値）は前年同月と比較すると5.4%増となりました。これを産業別にみると、製造業（18.4%増）、サービス業（他に分類されないもの）（13.7%増）、運輸業、郵便業（7.7%増）などで増加となり、卸売業、小売業（1.8%減）などで減少となりました。  
都道府県別の有効求人倍率（季節調整値）をみると、最高は愛知県の1.55倍、最低は沖縄県の0.63倍となりました。
- 2 平成25年度平均の有効求人倍率は0.97倍となり、前年度の0.82倍を0.15ポイント上回りました。  
平成25年度平均の有効求人は前年度に比べ10.1%増となり、有効求職者は7.2%減となりました。



(注) 1. 月別の数値は季節調整値である。なお、平成25年12月以前の数値は、平成26年1月分公表時に新季節指数により改訂されている。  
2. 文中の正社員有効求人倍率は正社員の月間有効求人人数をパートタイムを除く常用の月間有効求職者数で除して算出しているが、パートタイムを除く常用の有効求職者には派遣労働者や契約社員を希望する者も含まれるため、厳密な意味での正社員有効求人倍率より低い値となる。  
3. 文中の産業分類は、平成19年11月改定の「日本標準産業分類」に基づくもの。

第1表 一般職業紹介状況（新規学卒者を除きパートタイムを含む）

平成26年3月

項目	年 月			対前年同月 増減率、差 (%、ポイント)	季節調整値 対前月 増減率、差 (%、ポイント)	
	26年 3月	26年 2月	25年 3月			
全 数             常 用	1 月間有効求職者数 (人)	2,155,469	2,055,336	2,409,582	▲ 10.5	▲ 1.7
	2 新規求職申込件数 (件)	550,520	504,353	609,867	▲ 9.7	▲ 1.3
	3 月間有効求人数 (人)	2,378,962	2,306,384	2,161,975	10.0	▲ 0.4
	4 新規求人数 (人)	835,558	866,811	793,120	5.4	▲ 2.2
	5 就職件数 (件)	210,300	161,324	216,009	▲ 2.6	1.7
	6 有効求人倍率(3/1) (倍)	1.10	1.12	0.90	0.20	—
	季節調整値	1.07	1.05	0.87	—	0.02
	7 新規求人倍率(4/2) (倍)	1.52	1.72	1.30	0.22	—
	季節調整値	1.66	1.67	1.39	—	▲ 0.01
	8 就職率(5/2×100) (%)	38.2	32.0	35.4	2.8	—
	季節調整値	36.3	35.2	33.8	—	1.1
	9 充足率(5/4×100) (%)	25.2	18.6	27.2	▲ 2.0	—
	季節調整値	21.9	21.1	24.4	—	0.8
	10 月間有効求職者数 (人)	2,122,274	2,013,738	2,375,676	▲ 10.7	
	11 新規求職申込件数 (件)	532,783	493,886	593,007	▲ 10.2	
	12 月間有効求人数 (人)	2,103,862	2,035,277	1,940,428	8.4	
	13 新規求人数 (人)	736,488	761,788	706,717	4.2	
	14 就職件数 (件)	191,579	145,183	196,615	▲ 2.6	
15 有効求人倍率(12/10) (倍)	0.99	1.01	0.82	0.17		
16 新規求人倍率(13/11) (倍)	1.38	1.54	1.19	0.19		
17 就職率(14/11×100) (%)	36.0	29.4	33.2	2.8		
18 充足率(14/13×100) (%)	26.0	19.1	27.8	▲ 1.8		

(注) 1. 季節調整法はセンサス局法Ⅱ(X-12-ARIMA)による。なお、平成25年12月以前の数値は、平成26年1月分公表時に新季節指数により改訂されている。

2. ▲は減少である。

第2表 雇用形態別常用職業紹介状況（新規学卒者を除く）

平成26年3月

年 月		26年 3月	26年 2月	25年 3月	対前年同月 増減率、差 (%、ポイント)
パート タイム を 除 く 常 用	1 月間有効求職者数 (人)	1,509,575	1,436,072	1,725,808	▲ 12.5
	2 新規求職申込件数 (件)	379,939	355,201	427,167	▲ 11.1
	3 月間有効求人数 (人)	1,322,138	1,300,749	1,212,663	9.0
	4 新規求人数 (人)	452,235	476,833	429,529	5.3
	5 就職件数 (件)	125,243	97,564	127,680	▲ 1.9
	6 有効求人倍率(3/1)(倍)	0.88	0.91	0.70	0.18
	7 新規求人倍率(4/2)(倍)	1.19	1.34	1.01	0.18
	8 就職率(5/2×100)(%)	33.0	27.5	29.9	3.1
	9 充足率(5/4×100)(%)	27.7	20.5	29.7	▲ 2.0
正 社 員	10 月間有効求人数 (人)	974,450	961,591	895,498	8.8
	11 新規求人数 (人)	324,427	340,256	305,753	6.1
	12 就職件数 (件)	80,581	71,404	81,289	▲ 0.9
	13 有効求人倍率(10/1)(倍)	0.65	0.67	0.52	0.13
	14 充足率(12/11×100)(%)	24.8	21.0	26.6	▲ 1.8
常 用 的 パ ー ト タ イ ム	15 月間有効求職者数 (人)	612,699	577,666	649,868	▲ 5.7
	16 新規求職申込件数 (件)	152,844	138,685	165,840	▲ 7.8
	17 月間有効求人数 (人)	781,724	734,528	727,765	7.4
	18 新規求人数 (人)	284,253	284,955	277,188	2.5
	19 就職件数 (件)	66,336	47,619	68,935	▲ 3.8
	20 有効求人倍率(17/15)(倍)	1.28	1.27	1.12	0.16
	21 新規求人倍率(18/16)(倍)	1.86	2.05	1.67	0.19
	22 就職率(19/16×100)(%)	43.4	34.3	41.6	1.8
	23 充足率(19/18×100)(%)	23.3	16.7	24.9	▲ 1.6

(注)1. ▲は減少である。

2. 正社員の有効求人倍率は正社員の月間有効求人数をパートタイムを除く常用の月間有効求職者数で除して算出しているが、パートタイムを除く常用の月間有効求職者数には派遣労働者や契約社員を希望する者も含まれるため、厳密な意味での正社員有効求人倍率より低い値となる。

第3表 - 1 主要産業別、規模別一般新規求人状況

○ 主要産業別、規模別一般新規求人状況（新規学卒者を除く）

平成26年3月

産業・規模		全数	パート除く	常用		パートタイム
				常用	臨時・季節	
新規 求人 数 (人)	合計	835,558	503,468	452,235	51,233	332,090
	D 建設業	64,047	59,480	56,699	2,781	4,567
	E 製造業	80,554	55,320	49,602	5,718	25,234
	G 情報通信業	25,438	22,221	19,509	2,712	3,217
	H 運輸業,郵便業	47,483	35,078	32,549	2,529	12,405
	I 卸売業,小売業	119,385	56,893	53,714	3,179	62,492
	L 学術研究,専門・技術サービス業	23,571	17,194	15,677	1,517	6,377
	M 宿泊業,飲食サービス業	65,290	23,952	23,259	693	41,338
	N 生活関連サービス業,娯楽業	34,946	17,778	16,606	1,172	17,168
	O 教育,学習支援業	15,243	6,049	5,598	451	9,194
	P 医療,福祉	166,837	92,341	89,686	2,655	74,496
	R サービス業(他に分類されないもの)	135,191	84,987	61,082	23,905	50,204
	(規模別)					
	29人以下	552,915	332,718	298,951	33,767	220,197
30~99人	180,505	107,327	99,170	8,157	73,178	
100~299人	69,275	43,153	37,825	5,328	26,122	
300~499人	14,338	8,695	7,334	1,361	5,643	
500~999人	10,267	5,757	4,697	1,060	4,510	
1,000人以上	8,258	5,818	4,258	1,560	2,440	
対 前 年 同 月 比 (%)	合計	5.4	6.6	5.3	20.4	3.4
	D 建設業	4.7	4.6	6.0	-16.8	6.0
	E 製造業	18.4	20.8	21.3	16.6	13.5
	G 情報通信業	3.7	3.7	3.0	8.9	3.5
	H 運輸業,郵便業	7.7	7.3	6.3	22.8	8.7
	I 卸売業,小売業	-1.8	0.3	-1.0	30.1	-3.7
	L 学術研究,専門・技術サービス業	-1.7	-0.5	-1.5	11.0	-4.6
	M 宿泊業,飲食サービス業	1.7	-0.3	5.3	-64.1	2.9
	N 生活関連サービス業,娯楽業	0.8	0.6	-0.6	21.7	1.0
	O 教育,学習支援業	1.3	5.8	4.1	33.0	-1.4
	P 医療,福祉	6.4	4.7	4.6	7.7	8.7
	R サービス業(他に分類されないもの)	13.7	18.8	10.9	45.0	6.1
	(規模別)					
	29人以下	7.1	8.3	6.3	30.0	5.3
30~99人	3.2	5.4	5.7	1.8	0.2	
100~299人	-0.1	-1.7	-3.0	8.0	2.7	
300~499人	1.1	10.2	6.6	34.6	-10.4	
500~999人	1.0	1.7	2.5	-1.5	0.1	
1,000人以上	0.3	2.6	3.5	0.3	-4.7	

○ 主要産業における対前年同月比の推移（新規学卒者を除く）

(%)

産 業	25年										26年		
	4月	5月	6月	7月	8月	9月	10月	11月	12月	1月	2月	3月	
合計	10.5	6.5	3.8	13.0	4.3	9.2	10.8	6.9	10.9	12.9	7.1	5.4	
D 建設業	17.1	10.1	5.0	16.7	9.7	9.7	13.5	11.0	5.4	10.9	1.7	4.7	
E 製造業	-2.0	-2.8	0.8	12.6	5.4	16.8	20.2	20.0	31.1	31.0	19.9	18.4	
G 情報通信業	8.0	8.3	0.2	16.3	-1.3	7.8	6.2	1.7	10.7	8.1	6.2	3.7	
H 運輸業,郵便業	11.0	2.6	2.5	11.4	-1.7	8.4	11.6	3.1	9.3	13.4	4.4	7.7	
I 卸売業,小売業	12.7	7.2	3.4	11.3	1.8	4.2	7.4	4.6	7.7	9.0	2.8	-1.8	
L 学術研究,専門・技術サービス業	11.7	6.5	-2.4	9.8	-1.8	2.8	1.7	-5.5	-5.2	8.1	1.0	-1.7	
M 宿泊業,飲食サービス業	15.8	23.2	13.5	15.1	2.6	14.3	6.7	-0.4	7.7	8.4	3.9	1.7	
N 生活関連サービス業,娯楽業	9.7	-0.6	2.6	17.0	-0.8	3.1	1.5	4.2	-1.4	-1.1	3.9	0.8	
O 教育,学習支援業	13.6	-2.4	5.9	14.8	11.4	6.8	12.3	1.0	7.3	11.5	-2.7	1.3	
P 医療,福祉	10.6	3.1	1.4	8.8	3.2	4.1	7.7	4.6	8.8	10.6	5.3	6.4	
R サービス業(他に分類されないもの)	11.1	12.1	6.9	19.6	12.8	18.7	22.5	17.0	19.7	19.8	16.7	13.7	

(注) 平成19年11月改定の「日本標準産業分類」に基づく区分により表章したもの。

第3表 - 2 産業別一般新規求人状況（新規学卒者を除く）

平成26年3月

産 業	新規求人人数 (人)			対前年同月比 (%)		
	全数	パート除く	パートタイム	全数	パート除く	パートタイム
合 計	835,558	503,468	332,090	5.4	6.6	3.4
A, B 農, 林, 漁業 (01~04)	6,422	3,665	2,757	2.9	2.9	3.0
C 鉱業, 採石業, 砂利採取業 (05)	310	289	21	-2.8	-1.4	-19.2
D 建設業 (06~08)	64,047	59,480	4,567	4.7	4.6	6.0
06 総合工事業	36,115	33,337	2,778	5.6	5.4	7.8
E 製造業 (09~32)	80,554	55,320	25,234	18.4	20.8	13.5
09 食品製造業	19,447	8,796	10,651	2.9	5.0	1.2
10 飲料・たばこ・飼料製造業	1,239	809	430	5.8	14.4	-7.3
11 繊維工業	4,678	3,003	1,675	10.9	9.9	12.8
12 木材・木製品製造業 (家具を除く)	1,458	1,217	241	4.2	4.2	4.3
13 家具・装備品製造業	1,060	828	232	7.5	6.2	12.6
14 パルプ・紙・紙加工品製造業	1,914	1,229	685	30.8	26.4	39.5
15 印刷・同関連業	2,744	2,025	719	3.4	0.5	12.5
16 化学工業	2,686	1,804	882	22.9	9.3	64.9
17 石油製品・石炭製品製造業	121	71	50	33.0	-10.1	316.7
18 プラスチック製品製造業 (別掲を除く)	3,608	2,303	1,305	25.9	26.8	24.4
19 ゴム製品製造業	756	531	225	49.4	47.9	53.1
21 窯業・土石製品製造業	2,180	1,770	410	11.3	11.4	11.1
22 鉄鋼業	1,411	1,241	170	47.7	48.4	42.9
23 非鉄金属製造業	702	532	170	21.9	35.7	-7.6
24 金属製品製造業	7,491	6,071	1,420	39.4	36.7	52.4
25 はん用機械器具製造業	4,743	4,058	685	31.8	31.8	31.5
26 生産用機械器具製造業	3,408	2,854	554	33.8	32.0	43.9
27 業務用機械器具製造業	1,677	1,270	407	4.6	2.3	12.4
28 電子部品・デバイス・電子回路製造業	2,687	1,972	715	45.8	61.6	14.8
29 電気機械器具製造業	4,804	3,518	1,286	34.4	29.3	50.6
30 情報通信機械器具製造業	1,265	964	301	7.8	4.9	18.0
31 輸送用機械器具製造業	7,690	6,589	1,101	29.1	31.9	14.7
20, 32 その他の製造業	2,785	1,865	920	14.3	20.5	3.6
F 電気・ガス・熱供給・水道業 (33~36)	703	477	226	6.8	1.7	19.6
G 情報通信業 (37~41)	25,438	22,221	3,217	3.7	3.7	3.5
39 情報サービス業	20,421	18,430	1,991	2.0	1.1	10.6
H 運輸業, 郵便業 (42~49)	47,483	35,078	12,405	7.7	7.3	8.7
I 卸売業, 小売業 (50~61)	119,385	56,893	62,492	-1.8	0.3	-3.7
50~55 卸売業	29,332	18,354	10,978	7.9	9.6	5.2
56~61 小売業	90,053	38,539	51,514	-4.6	-3.5	-5.4
56 各種商品小売業	15,465	3,557	11,908	-6.7	-10.4	-5.5
J 金融業, 保険業 (62~67)	6,358	4,275	2,083	3.7	3.1	5.1
K 不動産業, 物品賃貸業 (68~70)	15,775	10,636	5,139	10.8	11.6	9.3
L 学術研究, 専門・技術サービス業 (71~74)	23,571	17,194	6,377	-1.7	-0.5	-4.6
M 宿泊業, 飲食サービス業 (75~77)	65,290	23,952	41,338	1.7	-0.3	2.9
76 飲食店	49,527	17,787	31,740	-0.3	-4.1	2.0
N 生活関連サービス業, 娯楽業 (78~80)	34,946	17,778	17,168	0.8	0.6	1.0
O 教育, 学習支援業 (81, 82)	15,243	6,049	9,194	1.3	5.8	-1.4
P 医療, 福祉 (83~85)	166,837	92,341	74,496	6.4	4.7	8.7
83 医療業	63,455	39,383	24,072	3.6	3.2	4.2
85 社会保険・社会福祉・介護事業	102,323	52,365	49,958	8.4	5.7	11.4
Q 複合サービス事業 (86, 87)	4,246	2,432	1,814	9.2	8.9	9.7
R サービス業 (他に分類されないもの) (88~96)	135,191	84,987	50,204	13.7	18.8	6.1
91 職業紹介・労働者派遣業	47,927	39,943	7,984	31.3	33.7	20.5
92 その他の事業サービス業	71,494	34,260	37,234	8.5	13.8	4.0
S, T 公務 (他に分類されるものを除く)・その他 (97, 98, 99)	23,759	10,401	13,358	-17.3	-25.3	-9.8

(注) 平成19年11月改定の「日本標準産業分類」に基づく区分により表章したものの。

第3表 - 3 産業別一般新規求人状況（新規学卒者及びパートタイムを除く）

平成26年3月

産 業	新規求人人数 (人)			対前年同月比 (%)		
	全数	常用	臨時・季節	全数	常用	臨時・季節
合 計	503,468	452,235	51,233	6.6	5.3	20.4
A, B 農, 林, 漁業 (01~04)	3,665	2,689	976	2.9	-1.1	15.8
C 鉱業, 採石業, 砂利採取業 (05)	289	273	16	-1.4	-1.4	0.0
D 建設業 (06~08)	59,480	56,699	2,781	4.6	6.0	-16.8
06 総合工事業	33,337	31,491	1,846	5.4	5.9	-2.4
E 製造業 (09~32)	55,320	49,602	5,718	20.8	21.3	16.6
09 食料品製造業	8,796	7,929	867	5.0	7.1	-11.1
10 飲料・たばこ・飼料製造業	809	592	217	14.4	-1.5	104.7
11 繊維工業	3,003	2,921	82	9.9	10.0	6.5
12 木材・木製品製造業 (家具を除く)	1,217	1,163	54	4.2	4.8	-6.9
13 家具・装備品製造業	828	794	34	6.2	7.2	-12.8
14 パルプ・紙・紙加工品製造業	1,229	1,133	96	26.4	22.6	100.0
15 印刷・同関連業	2,025	1,922	103	0.5	1.7	-17.6
16 化学工業	1,804	1,708	96	9.3	11.9	-22.6
17 石油製品・石炭製品製造業	71	70	1	-10.1	-9.1	-50.0
18 プラスチック製品製造業 (別掲を除く)	2,303	2,150	153	26.8	30.1	-6.1
19 ゴム製品製造業	531	475	56	47.9	40.5	166.7
21 窯業・土石製品製造業	1,770	1,657	113	11.4	11.6	8.7
22 鉄鋼業	1,241	1,173	68	48.4	47.4	70.0
23 非鉄金属製造業	532	481	51	35.7	37.0	24.4
24 金属製品製造業	6,071	5,762	309	36.7	37.1	29.8
25 はん用機械器具製造業	4,058	3,830	228	31.8	30.9	50.0
26 生産用機械器具製造業	2,854	2,769	85	32.0	34.4	-16.7
27 業務用機械器具製造業	1,270	1,151	119	2.3	-1.3	58.7
28 電子部品・デバイス・電子回路製造業	1,972	1,582	390	61.6	59.2	72.6
29 電気機械器具製造業	3,518	3,131	387	29.3	29.1	31.2
30 情報通信機械器具製造業	964	714	250	4.9	-11.2	117.4
31 輸送用機械器具製造業	6,589	4,726	1,863	31.9	41.8	12.0
20, 32 その他の製造業	1,865	1,769	96	20.5	23.4	-16.5
F 電気・ガス・熱供給・水道業 (33~36)	477	463	14	1.7	1.8	0.0
G 情報通信業 (37~41)	22,221	19,509	2,712	3.7	3.0	8.9
39 情報サービス業	18,430	16,066	2,364	1.1	-0.5	13.8
H 運輸業, 郵便業 (42~49)	35,078	32,549	2,529	7.3	6.3	22.8
I 卸売業, 小売業 (50~61)	56,893	53,714	3,179	0.3	-1.0	30.1
50~55 卸売業	18,354	17,375	979	9.6	8.3	40.5
56~61 小売業	38,539	36,339	2,200	-3.5	-4.9	26.0
56 各種商品小売業	3,557	3,272	285	-10.4	-15.1	141.5
J 金融業, 保険業 (62~67)	4,275	3,645	630	3.1	0.1	24.8
K 不動産業, 物品賃貸業 (68~70)	10,636	10,326	310	11.6	11.3	23.0
L 学術研究, 専門・技術サービス業 (71~74)	17,194	15,677	1,517	-0.5	-1.5	11.0
M 宿泊業, 飲食サービス業 (75~77)	23,952	23,259	693	-0.3	5.3	-64.1
76 飲食店	17,787	17,413	374	-4.1	2.9	-77.0
N 生活関連サービス業, 娯楽業 (78~80)	17,778	16,606	1,172	0.6	-0.6	21.7
O 教育, 学習支援業 (81, 82)	6,049	5,598	451	5.8	4.1	33.0
P 医療, 福祉 (83~85)	92,341	89,686	2,655	4.7	4.6	7.7
83 医療業	39,383	38,775	608	3.2	3.5	-12.1
85 社会保険・社会福祉・介護事業	52,365	50,377	1,988	5.7	5.4	15.0
Q 複合サービス事業 (86, 87)	2,432	2,049	383	8.9	11.8	-4.3
R サービス業 (他に分類されないもの) (88~96)	84,987	61,082	23,905	18.8	10.9	45.0
91 職業紹介・労働者派遣業	39,943	20,357	19,586	33.7	16.3	58.4
92 その他の事業サービス業	34,260	30,689	3,571	13.8	13.8	13.7
S, T 公務 (他に分類されるものを除く)・その他 (97, 98, 99)	10,401	8,809	1,592	-25.3	-27.7	-8.9

(注) 平成19年11月改定の「日本標準産業分類」に基づく区分により表章したもの。

第4表 一般職業紹介状況（全数）（新規学卒者を除きパートタイムを含む）

平成26年3月

項目 年月	月間有効求職者数		月間有効求人数		有効求人倍率		新規求職申込件数		新規求人数		新規求人倍率		就職件数	
	季調 対前月 増減率	実数 対前年 同月 増減率	季調 対前月 増減率	実数 対前年 同月 増減率	季節 調整値	実数	季調 対前月 増減率	実数 対前年 同月 増減率	季調 対前月 増減率	実数 対前年 同月 増減率	季節 調整値	実数	季調 対前月 増減率	実数 対前年 同月 増減率
	%	%	%	%	倍	倍	%	%	%	%	倍	倍	%	%
平成21年	—	32.1	—	▲28.5	—	0.47	—	22.0	—	▲23.0	—	0.79	—	6.8
平成22年	—	▲2.0	—	7.2	—	0.52	—	▲2.3	—	9.3	—	0.89	—	7.7
平成23年	—	▲4.2	—	19.3	—	0.65	—	▲2.9	—	14.7	—	1.05	—	0.6
平成24年	—	▲6.1	—	15.8	—	0.80	—	▲7.9	—	12.5	—	1.28	—	0.6
平成25年	—	▲5.9	—	9.4	—	0.93	—	▲5.9	—	7.8	—	1.46	—	▲2.7
平成21年度	—	26.8	—	▲26.1	—	0.45	—	11.2	—	▲18.2	—	0.79	—	8.6
平成22年度	—	▲5.3	—	17.4	—	0.56	—	▲2.1	—	15.0	—	0.93	—	5.2
平成23年度	—	▲3.8	—	17.5	—	0.68	—	▲3.8	—	14.1	—	1.11	—	2.0
平成24年度	—	▲5.9	—	13.6	—	0.82	—	▲7.6	—	10.1	—	1.32	—	▲1.5
平成25年度	—	▲7.2	—	10.1	—	0.97	—	▲6.9	—	8.4	—	1.53	—	▲2.3
25年 1月	▲0.5	▲3.7	0.9	9.6	0.84	0.89	0.9	▲2.3	2.0	9.4	1.35	1.32	0.7	▲3.7
2月	▲0.4	▲4.1	1.0	8.2	0.85	0.91	0.3	▲6.1	1.5	4.7	1.36	1.43	0.8	▲3.9
3月	▲1.0	▲4.7	0.6	7.7	0.87	0.90	▲2.6	▲7.9	▲0.9	3.6	1.39	1.30	2.8	▲3.0
4月	▲1.1	▲3.9	0.8	8.9	0.88	0.82	▲0.9	▲0.7	▲0.4	10.5	1.39	1.04	▲3.2	1.0
5月	▲0.5	▲4.6	1.2	8.3	0.90	0.81	▲0.1	▲6.2	1.9	6.5	1.42	1.31	▲0.3	▲3.0
6月	▲1.0	▲5.9	1.3	8.0	0.92	0.84	▲1.4	▲9.8	2.7	3.8	1.48	1.51	▲0.9	▲6.1
7月	▲1.0	▲5.6	0.6	10.0	0.94	0.90	0.7	0.4	▲0.5	13.0	1.46	1.57	▲0.5	1.2
8月	▲0.6	▲6.5	0.8	8.5	0.95	0.94	▲1.1	▲7.8	0.1	4.3	1.48	1.63	▲1.2	▲4.9
9月	0.0	▲5.8	1.1	10.4	0.96	0.98	▲0.6	▲4.5	1.8	9.2	1.51	1.57	1.6	0.0
10月	▲1.7	▲7.8	0.5	10.2	0.98	1.03	▲2.8	▲10.5	0.7	10.8	1.57	1.70	▲1.1	▲2.7
11月	▲0.9	▲9.3	1.8	10.7	1.01	1.07	0.4	▲11.3	▲0.5	6.9	1.55	1.82	▲0.6	▲6.3
12月	▲1.2	▲9.4	1.3	12.2	1.03	1.09	▲1.2	▲6.8	2.4	10.9	1.61	1.81	1.0	▲1.2
26年 1月	0.2	▲8.9	0.9	12.3	1.04	1.09	2.3	▲6.7	3.5	12.9	1.63	1.59	0.7	▲0.4
2月	▲1.5	▲9.7	▲0.3	11.2	1.05	1.12	▲5.7	▲11.0	▲2.9	7.1	1.67	1.72	▲1.7	▲2.3
3月	▲1.7	▲10.5	▲0.4	10.0	1.07	1.10	▲1.3	▲9.7	▲2.2	5.4	1.66	1.52	1.7	▲2.6
4月														
5月														
6月														
7月														
8月														
9月														
10月														
11月														
12月														

(注) 1. 季節調整法はセンサス局法Ⅱ(X-12-ARIMA)による。なお、平成25年12月以前の数値は、平成26年1月分公表時に新季節指数により改訂されている。  
2. ▲は減少である。

第5表 - 1 季節調整済新規求人倍率（新規学卒者を除きパートタイムを含む）

西暦	和暦	1月	2月	3月	4月	5月	6月	7月	8月	9月	10月	11月	12月	年計	年度計
63年	38年	0.87	0.90	0.93	0.93	1.00	1.07	1.12	0.96	1.02	0.98	1.08	1.06	0.99	1.04
64年	39年	1.10	1.10	1.09	1.17	1.15	1.19	1.18	1.12	1.14	1.07	1.04	1.07	1.12	1.08
65年	40年	0.97	0.96	0.98	0.93	0.90	0.82	0.82	0.79	0.77	0.81	0.78	0.81	0.88	0.86
66年	41年	0.85	0.92	0.99	0.97	0.98	1.00	1.04	1.10	1.15	1.16	1.15	1.17	1.04	1.12
67年	42年	1.21	1.23	1.26	1.34	1.34	1.33	1.39	1.43	1.40	1.33	1.41	1.33	1.32	1.36
68年	43年	1.40	1.34	1.29	1.28	1.31	1.39	1.35	1.39	1.37	1.30	1.42	1.38	1.36	1.38
69年	44年	1.42	1.50	1.47	1.52	1.47	1.55	1.55	1.58	1.61	1.72	1.65	1.71	1.54	1.62
70年	45年	1.71	1.70	1.66	1.61	1.68	1.65	1.55	1.54	1.63	1.55	1.52	1.56	1.61	1.52
71年	46年	1.38	1.37	1.37	1.35	1.33	1.28	1.29	1.24	1.18	1.18	1.20	1.22	1.29	1.27
72年	47年	1.33	1.32	1.30	1.32	1.40	1.42	1.49	1.55	1.57	1.73	1.89	2.14	1.51	1.70
73年	48年	2.14	2.04	1.93	2.07	2.14	2.29	2.22	2.17	2.25	2.23	2.36	1.76	2.14	2.07
74年	49年	1.86	1.84	1.75	1.59	1.55	1.41	1.33	1.26	1.18	1.12	1.03	0.92	1.40	1.18
75年	50年	1.07	0.97	0.96	1.02	0.94	0.93	0.95	0.98	0.97	0.95	0.96	0.85	0.97	0.98
76年	51年	1.06	1.00	1.03	1.04	1.05	1.07	1.04	1.00	0.98	0.97	0.95	0.93	1.02	0.97
77年	52年	0.90	0.88	0.89	0.86	0.84	0.81	0.80	0.81	0.81	0.81	0.80	0.86	0.85	0.83
78年	53年	0.80	0.86	0.90	0.88	0.86	0.91	0.94	0.93	0.93	0.95	0.98	1.06	0.91	0.96
79年	54年	0.96	1.00	1.07	1.09	1.09	1.12	1.11	1.15	1.20	1.19	1.18	1.19	1.11	1.13
80年	55年	1.11	1.10	1.14	1.14	1.12	1.10	1.07	1.06	1.03	1.01	0.99	1.00	1.07	1.02
81年	56年	0.99	0.96	0.91	0.93	0.96	0.97	1.02	1.00	0.94	0.94	0.93	0.99	0.96	0.93
82年	57年	0.89	0.90	0.86	0.84	0.88	0.88	0.89	0.90	0.87	0.86	0.86	0.87	0.87	0.87
83年	58年	0.87	0.87	0.90	0.89	0.88	0.89	0.90	0.93	0.93	0.94	0.97	0.95	0.89	0.92
84年	59年	0.96	0.95	0.94	0.96	0.96	0.94	0.97	0.97	0.95	0.99	0.99	1.00	0.96	0.97
85年	60年	1.00	1.00	0.99	0.99	1.00	0.98	0.95	0.97	0.95	0.93	0.93	0.96	0.97	0.95
86年	61年	0.95	0.93	0.91	0.91	0.90	0.86	0.87	0.94	0.89	0.91	0.89	0.91	0.91	0.91
87年	62年	0.91	0.95	1.03	1.00	0.99	1.04	1.11	1.14	1.20	1.25	1.28	1.37	1.08	1.20
88年	63年	1.36	1.36	1.41	1.45	1.47	1.58	1.56	1.59	1.66	1.64	1.69	1.76	1.53	1.63
89年	元年	1.73	1.72	1.75	1.80	1.88	1.92	1.92	1.93	1.95	1.94	2.03	1.96	1.85	1.93
90年	2年	1.97	2.00	1.96	2.01	2.05	2.11	2.13	2.13	2.15	2.15	2.14	2.08	2.07	2.11
91年	3年	2.07	2.18	2.13	2.12	2.10	2.10	2.06	2.01	1.97	2.05	1.94	1.80	2.05	1.95
92年	4年	1.83	1.80	1.75	1.72	1.67	1.60	1.58	1.55	1.52	1.49	1.41	1.45	1.61	1.49
93年	5年	1.40	1.35	1.30	1.26	1.23	1.19	1.15	1.13	1.11	1.08	1.09	1.08	1.20	1.13
94年	6年	1.06	1.11	1.08	1.08	1.07	1.09	1.09	1.10	1.11	1.06	1.06	1.06	1.08	1.07
95年	7年	1.04	1.10	1.06	1.06	1.07	1.04	1.06	1.08	1.05	1.09	1.12	1.10	1.06	1.09
96年	8年	1.08	1.14	1.17	1.14	1.20	1.20	1.22	1.21	1.23	1.24	1.24	1.24	1.19	1.22
97年	9年	1.24	1.24	1.26	1.22	1.24	1.25	1.21	1.21	1.19	1.16	1.13	1.09	1.20	1.13
98年	10年	1.03	1.00	0.95	0.95	0.94	0.90	0.87	0.91	0.87	0.85	0.87	0.87	0.92	0.89
99年	11年	0.90	0.89	0.88	0.90	0.80	0.83	0.87	0.86	0.88	0.89	0.88	0.92	0.87	0.90
00年	12年	0.97	0.96	0.98	1.00	1.02	1.05	1.09	1.08	1.11	1.13	1.15	1.14	1.05	1.08
01年	13年	1.15	1.10	1.04	1.07	1.07	1.04	1.04	0.99	0.96	0.91	0.91	0.87	1.01	0.96
02年	14年	0.88	0.88	0.91	0.90	0.93	0.94	0.94	0.97	0.95	0.95	0.96	1.00	0.93	0.96
03年	15年	1.00	1.00	1.01	1.03	1.03	1.03	1.06	1.10	1.11	1.16	1.17	1.20	1.07	1.12
04年	16年	1.19	1.18	1.22	1.25	1.25	1.27	1.28	1.30	1.35	1.40	1.41	1.41	1.29	1.35
05年	17年	1.42	1.46	1.43	1.43	1.44	1.47	1.48	1.47	1.48	1.43	1.52	1.54	1.46	1.49
06年	18年	1.56	1.59	1.53	1.55	1.63	1.58	1.56	1.56	1.55	1.53	1.58	1.60	1.56	1.56
07年	19年	1.52	1.56	1.60	1.58	1.56	1.54	1.53	1.51	1.42	1.46	1.46	1.42	1.52	1.47
08年	20年	1.43	1.41	1.32	1.36	1.32	1.29	1.26	1.25	1.20	1.13	1.04	0.98	1.25	1.08
09年	21年	0.87	0.77	0.78	0.77	0.76	0.78	0.78	0.79	0.81	0.80	0.79	0.80	0.79	0.79
10年	22年	0.81	0.82	0.82	0.85	0.86	0.88	0.89	0.91	0.94	0.96	0.96	0.98	0.89	0.93
11年	23年	1.01	0.99	0.98	0.94	0.98	1.01	1.07	1.05	1.14	1.15	1.17	1.19	1.05	1.11
12年	24年	1.22	1.24	1.24	1.25	1.28	1.29	1.29	1.31	1.30	1.30	1.32	1.33	1.28	1.32
13年	25年	1.35	1.36	1.39	1.39	1.42	1.48	1.46	1.48	1.51	1.57	1.55	1.61	1.46	1.53
14年	26年	1.63	1.67	1.66											

(注) 1. 季節調整法はセンサス局法Ⅱ(X-12-ARIMA)による。なお、平成25年12月以前の数値は、平成26年1月分公表時に新季節指数により改訂されている。

2. 昭和48年から沖縄を含む。ただし、昭和47年度計には沖縄を含む。

3. 年計及び年度計は実数値。



第5表 - 2 季節調整済有効求人倍率（新規学卒者を除きパートタイムを含む）

西暦	和暦	1月	2月	3月	4月	5月	6月	7月	8月	9月	10月	11月	12月	年計	年度計
63年	38年	0.56	0.60	0.64	0.68	0.71	0.80	0.77	0.72	0.71	0.71	0.72	0.73	0.70	0.73
64年	39年	0.75	0.76	0.76	0.79	0.81	0.83	0.83	0.82	0.83	0.81	0.79	0.78	0.80	0.79
65年	40年	0.74	0.71	0.71	0.70	0.66	0.63	0.60	0.58	0.57	0.57	0.56	0.55	0.64	0.61
66年	41年	0.58	0.62	0.67	0.70	0.71	0.73	0.72	0.78	0.82	0.85	0.85	0.85	0.74	0.81
67年	42年	0.87	0.90	0.91	0.94	0.97	1.00	1.02	1.08	1.09	1.09	1.11	1.10	1.00	1.05
68年	43年	1.11	1.09	1.08	1.07	1.09	1.10	1.11	1.12	1.14	1.14	1.17	1.17	1.12	1.14
69年	44年	1.19	1.20	1.21	1.24	1.25	1.29	1.30	1.33	1.34	1.39	1.41	1.46	1.30	1.37
70年	45年	1.49	1.47	1.44	1.43	1.43	1.44	1.41	1.39	1.39	1.36	1.33	1.31	1.41	1.35
71年	46年	1.29	1.23	1.21	1.18	1.15	1.10	1.09	1.07	1.03	1.02	1.00	0.99	1.12	1.06
72年	47年	0.98	1.02	1.05	1.07	1.08	1.09	1.13	1.19	1.25	1.31	1.36	1.48	1.16	1.30
73年	48年	1.60	1.65	1.61	1.63	1.74	1.82	1.87	1.86	1.83	1.86	1.93	1.84	1.76	1.74
74年	49年	1.64	1.53	1.45	1.34	1.35	1.27	1.18	1.09	1.02	0.95	0.88	0.79	1.20	0.98
75年	50年	0.75	0.71	0.67	0.68	0.63	0.59	0.56	0.55	0.55	0.55	0.55	0.55	0.61	0.59
76年	51年	0.58	0.61	0.63	0.65	0.64	0.66	0.67	0.67	0.66	0.64	0.64	0.62	0.64	0.64
77年	52年	0.61	0.60	0.60	0.61	0.56	0.54	0.53	0.53	0.53	0.53	0.52	0.52	0.56	0.54
78年	53年	0.51	0.53	0.54	0.57	0.54	0.54	0.56	0.57	0.59	0.59	0.60	0.60	0.56	0.59
79年	54年	0.62	0.63	0.66	0.70	0.69	0.71	0.72	0.73	0.75	0.77	0.78	0.79	0.71	0.74
80年	55年	0.77	0.76	0.77	0.77	0.76	0.77	0.76	0.74	0.73	0.73	0.71	0.70	0.75	0.73
81年	56年	0.69	0.68	0.67	0.67	0.67	0.68	0.70	0.69	0.68	0.67	0.66	0.67	0.68	0.67
82年	57年	0.66	0.65	0.63	0.62	0.60	0.60	0.60	0.60	0.60	0.60	0.59	0.59	0.61	0.60
83年	58年	0.59	0.59	0.59	0.59	0.59	0.59	0.59	0.60	0.61	0.62	0.62	0.63	0.60	0.61
84年	59年	0.64	0.64	0.64	0.64	0.64	0.64	0.65	0.65	0.66	0.66	0.66	0.67	0.65	0.66
85年	60年	0.68	0.69	0.68	0.69	0.69	0.69	0.69	0.68	0.68	0.67	0.67	0.67	0.68	0.67
86年	61年	0.67	0.66	0.65	0.63	0.62	0.60	0.60	0.61	0.61	0.61	0.61	0.61	0.62	0.62
87年	62年	0.62	0.63	0.64	0.64	0.65	0.66	0.68	0.71	0.74	0.77	0.81	0.84	0.70	0.76
88年	63年	0.87	0.90	0.92	0.95	0.98	1.01	1.04	1.06	1.08	1.10	1.12	1.14	1.01	1.08
89年	元年	1.15	1.17	1.17	1.19	1.25	1.27	1.30	1.29	1.30	1.31	1.33	1.33	1.25	1.30
90年	2年	1.33	1.36	1.36	1.35	1.39	1.42	1.46	1.44	1.44	1.44	1.45	1.44	1.40	1.43
91年	3年	1.43	1.44	1.44	1.41	1.44	1.44	1.44	1.40	1.36	1.36	1.34	1.31	1.40	1.34
92年	4年	1.25	1.22	1.19	1.14	1.13	1.10	1.08	1.05	1.02	0.99	0.96	0.93	1.08	1.00
93年	5年	0.91	0.88	0.85	0.82	0.80	0.76	0.74	0.72	0.70	0.68	0.67	0.66	0.76	0.71
94年	6年	0.65	0.64	0.65	0.65	0.63	0.63	0.63	0.64	0.65	0.65	0.64	0.63	0.64	0.64
95年	7年	0.64	0.65	0.66	0.65	0.63	0.62	0.61	0.62	0.62	0.62	0.62	0.63	0.63	0.64
96年	8年	0.65	0.66	0.68	0.69	0.69	0.70	0.72	0.72	0.72	0.73	0.74	0.74	0.70	0.72
97年	9年	0.74	0.74	0.74	0.74	0.74	0.74	0.74	0.73	0.71	0.70	0.68	0.67	0.72	0.69
98年	10年	0.63	0.61	0.57	0.56	0.54	0.52	0.51	0.50	0.49	0.48	0.47	0.47	0.53	0.50
99年	11年	0.48	0.48	0.48	0.47	0.46	0.46	0.47	0.47	0.48	0.49	0.49	0.50	0.48	0.49
00年	12年	0.51	0.52	0.54	0.56	0.56	0.58	0.60	0.61	0.62	0.64	0.65	0.65	0.59	0.62
01年	13年	0.65	0.64	0.63	0.62	0.61	0.61	0.60	0.58	0.57	0.54	0.52	0.51	0.59	0.56
02年	14年	0.50	0.51	0.52	0.52	0.53	0.53	0.54	0.55	0.55	0.56	0.56	0.57	0.54	0.56
03年	15年	0.58	0.59	0.60	0.61	0.61	0.62	0.63	0.65	0.67	0.70	0.72	0.75	0.64	0.69
04年	16年	0.76	0.76	0.77	0.78	0.80	0.82	0.83	0.84	0.86	0.88	0.91	0.92	0.83	0.86
05年	17年	0.91	0.91	0.93	0.94	0.94	0.95	0.96	0.96	0.96	0.98	0.99	1.01	0.95	0.98
06年	18年	1.03	1.04	1.05	1.05	1.07	1.07	1.08	1.07	1.07	1.06	1.06	1.06	1.06	1.06
07年	19年	1.06	1.05	1.05	1.07	1.07	1.07	1.06	1.05	1.03	1.01	0.98	0.98	1.04	1.02
08年	20年	0.97	0.96	0.96	0.96	0.95	0.92	0.89	0.86	0.83	0.79	0.75	0.71	0.88	0.77
09年	21年	0.64	0.57	0.52	0.49	0.46	0.44	0.43	0.42	0.43	0.44	0.44	0.44	0.47	0.45
10年	22年	0.45	0.46	0.48	0.49	0.50	0.52	0.53	0.54	0.55	0.56	0.58	0.59	0.52	0.56
11年	23年	0.60	0.62	0.62	0.62	0.61	0.62	0.64	0.65	0.67	0.69	0.71	0.72	0.65	0.68
12年	24年	0.74	0.75	0.77	0.79	0.80	0.81	0.81	0.81	0.81	0.82	0.82	0.83	0.80	0.82
13年	25年	0.84	0.85	0.87	0.88	0.90	0.92	0.94	0.95	0.96	0.98	1.01	1.03	0.93	0.97
14年	26年	1.04	1.05	1.07											

(注) 1. 季節調整法はセンサス局法Ⅱ(X-12-ARIMA)による。なお、平成25年12月以前の数値は、平成26年1月分公表時に新季節指数により改訂されている。

2. 昭和48年から沖縄を含む。ただし、昭和47年度計には沖縄を含む。

3. 年計及び年度計は実数値。

第6表 都道府県・地域別有効求人倍率（季節調整値）（新規学卒者を除きパートタイムを含む）

	25年												26年			対前月差
	3月	4月	5月	6月	7月	8月	9月	10月	11月	12月	1月	2月	3月			
全国計	0.87	0.88	0.90	0.92	0.94	0.95	0.96	0.98	1.01	1.03	1.04	1.05	1.07	0.02		
都道府県別	北海道	0.68	0.70	0.72	0.74	0.76	0.78	0.78	0.80	0.82	0.85	0.85	0.86	0.85	-0.01	
	青森県	0.64	0.67	0.68	0.69	0.70	0.71	0.70	0.72	0.75	0.76	0.78	0.77	0.79	0.02	
	岩手県	0.98	0.99	1.01	1.03	1.04	1.04	1.05	1.06	1.09	1.11	1.09	1.10	1.07	-0.03	
	宮城県	1.25	1.25	1.25	1.26	1.24	1.25	1.24	1.25	1.30	1.33	1.31	1.26	1.25	-0.01	
	秋田県	0.69	0.70	0.70	0.71	0.71	0.72	0.73	0.75	0.78	0.79	0.86	0.88	0.88	0.00	
	山形県	0.92	0.95	0.96	0.97	0.97	0.99	1.00	1.03	1.07	1.11	1.16	1.16	1.13	-0.03	
	福島県	1.21	1.22	1.23	1.28	1.24	1.25	1.25	1.27	1.28	1.30	1.31	1.32	1.36	0.04	
	茨城県	0.78	0.78	0.78	0.79	0.81	0.84	0.84	0.87	0.89	0.93	0.95	0.96	1.00	0.04	
	栃木県	0.83	0.82	0.82	0.83	0.84	0.86	0.88	0.89	0.91	0.97	0.98	0.95	0.96	0.01	
	群馬県	0.97	0.97	1.00	1.02	1.05	1.05	1.03	1.04	1.07	1.12	1.16	1.22	1.17	-0.05	
	埼玉県	0.59	0.59	0.60	0.61	0.63	0.64	0.64	0.65	0.66	0.69	0.68	0.68	0.70	0.02	
	千葉県	0.67	0.68	0.70	0.72	0.74	0.74	0.76	0.79	0.81	0.83	0.86	0.87	0.89	0.02	
	東京都	1.23	1.26	1.30	1.35	1.36	1.37	1.39	1.43	1.45	1.48	1.46	1.48	1.53	0.05	
	神奈川県	0.62	0.64	0.65	0.67	0.68	0.70	0.72	0.74	0.76	0.78	0.78	0.78	0.79	0.01	
	新潟県	0.88	0.90	0.90	0.94	0.96	1.00	1.00	1.05	1.09	1.11	1.12	1.11	1.14	0.03	
	富山県	1.04	1.08	1.11	1.13	1.14	1.16	1.19	1.22	1.24	1.27	1.36	1.37	1.34	-0.03	
	石川県	1.01	1.04	1.10	1.14	1.15	1.16	1.16	1.22	1.25	1.27	1.28	1.28	1.35	0.07	
	福井県	1.18	1.18	1.20	1.22	1.24	1.26	1.29	1.27	1.30	1.31	1.42	1.43	1.49	0.06	
	山梨県	0.69	0.71	0.74	0.77	0.78	0.79	0.78	0.82	0.85	0.89	0.94	0.91	0.92	0.01	
	長野県	0.82	0.83	0.84	0.87	0.88	0.89	0.90	0.91	0.94	0.97	1.01	1.01	1.04	0.03	
	岐阜県	1.01	1.05	1.06	1.08	1.09	1.10	1.13	1.16	1.20	1.22	1.22	1.23	1.25	0.02	
	静岡県	0.79	0.82	0.82	0.83	0.85	0.86	0.86	0.88	0.92	0.94	1.00	1.01	1.03	0.02	
	愛知県	1.21	1.25	1.27	1.31	1.34	1.36	1.38	1.40	1.46	1.50	1.49	1.53	1.55	0.02	
	三重県	0.92	0.95	1.00	1.01	1.04	1.08	1.09	1.12	1.16	1.19	1.19	1.21	1.21	0.00	
	滋賀県	0.72	0.74	0.75	0.78	0.81	0.82	0.82	0.87	0.91	0.94	0.93	0.94	0.93	-0.01	
	京都府	0.86	0.88	0.88	0.89	0.91	0.92	0.93	0.95	0.97	0.98	0.97	0.98	0.99	0.01	
	大阪府	0.90	0.91	0.93	0.95	0.97	0.98	0.99	1.01	1.04	1.07	1.09	1.10	1.11	0.01	
	兵庫県	0.72	0.73	0.74	0.75	0.76	0.77	0.77	0.78	0.80	0.82	0.83	0.86	0.85	-0.01	
	奈良県	0.73	0.75	0.76	0.77	0.79	0.81	0.81	0.86	0.89	0.91	0.92	0.93	0.88	-0.05	
	和歌山県	0.87	0.85	0.86	0.89	0.89	0.89	0.91	0.93	0.92	0.92	0.94	0.94	0.98	0.04	
	鳥取県	0.78	0.80	0.82	0.85	0.87	0.88	0.89	0.93	0.95	0.95	0.97	0.94	0.98	0.04	
	島根県	0.98	1.00	1.03	1.06	1.08	1.10	1.10	1.12	1.14	1.15	1.16	1.22	1.19	-0.03	
	岡山県	1.14	1.18	1.20	1.22	1.24	1.28	1.30	1.30	1.36	1.39	1.40	1.41	1.47	0.06	
	広島県	0.94	0.96	0.98	0.98	1.02	1.03	1.04	1.07	1.09	1.11	1.15	1.16	1.19	0.03	
	山口県	0.91	0.92	0.93	0.94	0.95	0.95	0.97	0.98	1.01	1.02	1.03	1.04	1.06	0.02	
	徳島県	0.94	0.96	0.97	0.99	1.02	1.02	1.02	1.03	1.02	1.02	1.05	1.07	1.08	0.01	
	香川県	1.14	1.15	1.16	1.18	1.23	1.27	1.27	1.32	1.34	1.39	1.40	1.39	1.40	0.01	
愛媛県	0.89	0.92	0.94	0.96	0.98	0.98	0.99	1.01	1.04	1.06	1.05	1.06	1.08	0.02		
高知県	0.67	0.69	0.71	0.73	0.75	0.74	0.75	0.76	0.77	0.79	0.79	0.81	0.82	0.01		
福岡県	0.75	0.76	0.78	0.78	0.79	0.80	0.82	0.84	0.85	0.87	0.90	0.92	0.93	0.01		
佐賀県	0.78	0.77	0.76	0.77	0.78	0.78	0.79	0.80	0.81	0.82	0.84	0.86	0.88	0.02		
長崎県	0.70	0.71	0.71	0.72	0.74	0.74	0.75	0.76	0.77	0.78	0.77	0.78	0.77	-0.01		
熊本県	0.76	0.80	0.82	0.84	0.88	0.89	0.91	0.92	0.95	0.98	0.97	0.96	0.94	-0.02		
大分県	0.75	0.78	0.78	0.79	0.79	0.79	0.79	0.80	0.80	0.81	0.81	0.83	0.88	0.05		
宮崎県	0.72	0.72	0.74	0.75	0.79	0.80	0.81	0.82	0.83	0.84	0.85	0.88	0.89	0.01		
鹿児島県	0.71	0.71	0.71	0.73	0.74	0.73	0.72	0.71	0.70	0.69	0.70	0.72	0.74	0.02		
沖縄県	0.48	0.50	0.51	0.52	0.54	0.56	0.57	0.59	0.60	0.63	0.63	0.62	0.63	0.01		
地域別	北海道	0.68	0.70	0.72	0.74	0.76	0.78	0.78	0.80	0.82	0.85	0.85	0.86	0.85	-0.01	
	東北	0.98	0.99	1.00	1.02	1.01	1.02	1.02	1.04	1.07	1.09	1.11	1.10	1.10	0.00	
	南関東	0.87	0.89	0.91	0.94	0.96	0.97	0.99	1.02	1.03	1.06	1.05	1.07	1.10	0.03	
	北関東・甲信	0.83	0.83	0.84	0.86	0.88	0.89	0.89	0.91	0.94	0.98	1.01	1.01	1.02	0.01	
	北陸	0.98	1.00	1.02	1.05	1.07	1.10	1.11	1.15	1.18	1.20	1.24	1.24	1.27	0.03	
	東海	1.03	1.06	1.08	1.11	1.13	1.15	1.16	1.19	1.23	1.27	1.28	1.30	1.32	0.02	
	近畿	0.83	0.84	0.85	0.87	0.88	0.90	0.90	0.92	0.95	0.97	0.98	1.00	1.00	0.00	
	中国	0.97	1.00	1.02	1.03	1.05	1.07	1.09	1.10	1.14	1.15	1.17	1.19	1.22	0.03	
	四国	0.92	0.94	0.95	0.97	1.00	1.01	1.01	1.04	1.05	1.08	1.08	1.09	1.11	0.02	
九州	0.71	0.73	0.74	0.74	0.76	0.77	0.78	0.79	0.80	0.82	0.83	0.84	0.85	0.01		

(注) 1. 季節調整法は、センサス局法Ⅱ(X-12-ARIMA)による。

なお、平成25年12月以前の数値は、平成26年1月分公表時に新季節指数により改訂されている。

2. 各ブロックの構成県は、以下のとおり。

北海道（北海道）、東北（青森県、岩手県、宮城県、秋田県、山形県、福島県）、南関東（埼玉県、千葉県、東京都、神奈川県）、北関東・甲信（茨城県、栃木県、群馬県、山梨県、長野県）、北陸（新潟県、富山県、石川県、福井県）、東海（岐阜県、静岡県、愛知県、三重県）、近畿（滋賀県、京都府、大阪府、兵庫県、奈良県、和歌山県）、中国（鳥取県、島根県、岡山県、広島県、山口県）、四国（徳島県、香川県、愛媛県、高知県）、九州（福岡県、佐賀県、長崎県、熊本県、大分県、宮崎県、鹿児島県、沖縄県）

第7表 一般職業紹介状況（新規学卒者を除きパートタイムを含む）

	月間有効求職者数		月間有効求人数		有 効 求人倍率	新規求職申込件数		新規求人数		新 規 求人倍率	就職件数		就 職 率	充 足 率
	人	対前年同期比	人	対前年同期比		件数	対前年同期比	人	対前年同期比		件数	対前年同期比		
平成21年度	2,811,014	26.8	1,261,986	▲26.1	0.45	651,881	11.2	517,976	▲18.2	0.79	170,078	8.6	26.1	32.8
平成22年度	2,663,064	▲5.3	1,481,876	17.4	0.56	638,463	▲2.1	595,808	15.0	0.93	178,966	5.2	28.0	30.0
平成23年度	2,561,342	▲3.8	1,741,743	17.5	0.68	614,441	▲3.8	679,762	14.1	1.11	182,568	2.0	29.7	26.9
平成24年度	2,410,620	▲5.9	1,978,970	13.6	0.82	568,037	▲7.6	748,283	10.1	1.32	179,762	▲1.5	31.6	24.0
平成25年度	2,236,579	▲7.2	2,178,634	10.1	0.97	528,892	▲6.9	811,354	8.4	1.53	175,659	▲2.3	33.2	21.7
24年 4～6月	2,627,126	▲7.4	1,896,338	20.7	* 0.80	645,292	▲11.5	717,316	16.7	* 1.27	199,798	2.7	31.0	27.9
7～9月	2,409,259	▲7.4	1,943,423	15.0	* 0.81	528,265	▲8.8	740,678	9.5	* 1.30	173,620	▲4.1	32.9	23.4
10～12月	2,303,364	▲4.2	2,006,644	11.6	* 0.82	500,267	▲3.2	729,716	9.4	* 1.32	170,737	▲1.6	34.1	23.4
25年 1～3月	2,302,733	▲4.2	2,069,473	8.5	* 0.86	598,324	▲5.5	805,420	5.9	* 1.36	174,892	▲3.5	29.2	21.7
25年 4～6月	2,501,155	▲4.8	2,055,698	8.4	* 0.90	612,564	▲5.1	766,851	6.9	* 1.43	194,619	▲2.6	31.8	25.4
7～9月	2,265,824	▲6.0	2,130,782	9.6	* 0.95	507,460	▲3.9	805,823	8.8	* 1.48	171,713	▲1.1	33.8	21.3
10～12月	2,100,189	▲8.8	2,227,777	11.0	* 1.01	451,545	▲9.7	798,928	9.5	* 1.57	164,770	▲3.5	36.5	20.6
26年 1～3月	2,079,148	▲9.7	2,300,278	11.2	* 1.05	543,999	▲9.1	873,814	8.5	* 1.65	171,534	▲1.9	31.5	19.6

- (注) 1. 数値は、原数値の月平均値である。  
 2. \*印は、四半期の求人倍率（新規・有効）で、季節調整値である。  
 3. 就職率＝就職件数／新規求職申込件数。充足率＝就職件数／新規求人数。  
 4. ▲は減少である。