

平成26年3月28日（金）

【照会先】

職業安定局雇用政策課

中央労働市場情報官 古屋（内線5740）

（代表電話） 03（5253）1111

（直通電話） 03（3595）3290

報道関係者 各位

一般職業紹介状況（平成26年2月分）

○平成26年2月の有効求人倍率は1.05倍で、前月に比べて0.01ポイント上昇。

○平成26年2月の新規求人倍率は1.67倍で、前月に比べて0.04ポイント上昇。

厚生労働省では、公共職業安定所（ハローワーク）における求人、求職、就職の状況をとりまとめ、求人倍率などの指標を作成し、一般職業紹介状況として毎月公表しています。

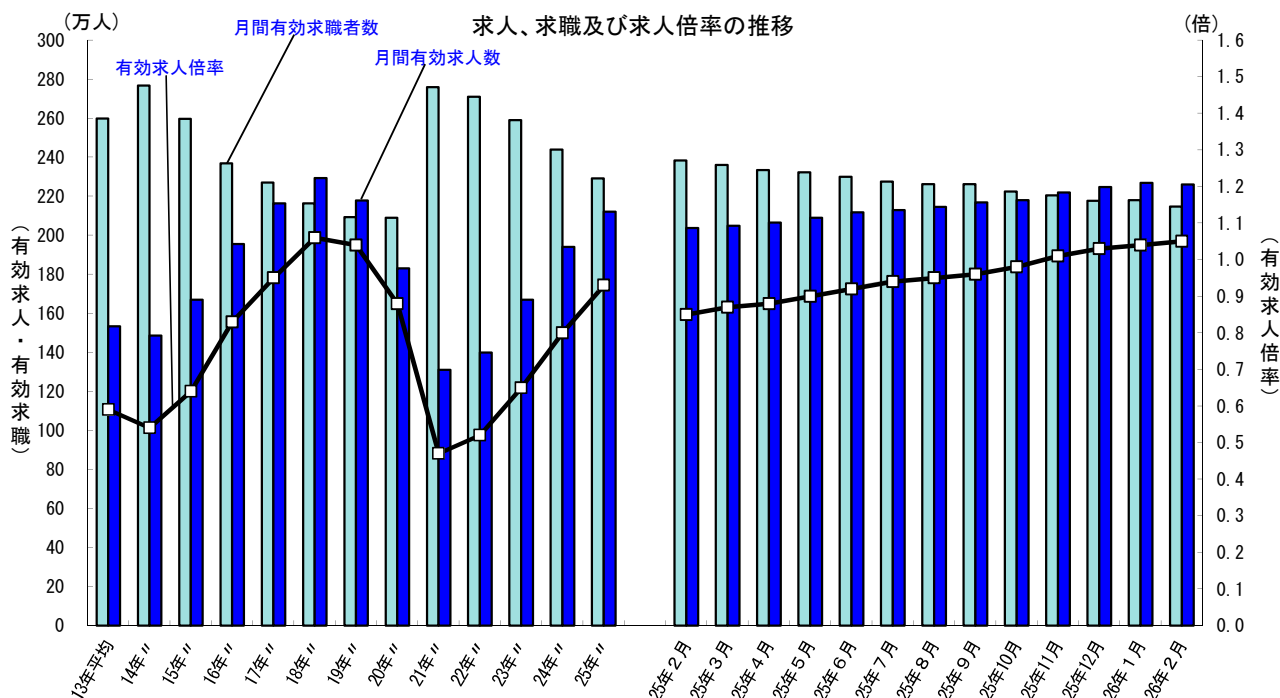
平成26年2月の数値をみると、有効求人倍率（季節調整値）は1.05倍となり、前月を0.01ポイント上回りました。新規求人倍率（季節調整値）は1.67倍となり、前月を0.04ポイント上回りました。

正社員有効求人倍率は0.67倍となり、前年同月を0.13ポイント上回りました。

2月の有効求人（季節調整値）は前月に比べ0.3%減となり、有効求職者（同）は1.5%減となりました。

2月の新規求人（原数値）は前年同月と比較すると7.1%増となりました。これを産業別にみると、製造業（19.9%増）、サービス業（他に分類されないもの）（16.7%増）、情報通信業（6.2%増）などで増加となり、教育、学習支援業（2.7%減）で減少となりました。

都道府県別の有効求人倍率（季節調整値）をみると、最高は愛知県の1.53倍、最低は沖縄県の0.62倍となりました。



（注）1. 月別の数値は季節調整値である。なお、平成25年12月以前の数値は、平成26年1月分公表時に新季節指数により改訂されている。

2. 文中の正社員有効求人倍率は正社員の月間有効求人数をパートタイムを除く常用の月間有効求職者数で除して算出しているが、パートタイムを除く常用の有効求職者には派遣労働者や契約社員を希望する者も含まれるため、厳密な意味での正社員有効求人倍率より低い値となる。

3. 文中の産業分類は、平成19年11月改定の「日本標準産業分類」に基づくもの。

第1表 一般職業紹介状況（新規学卒者を除きパートタイムを含む）

平成26年2月

項目	年 月			対前年同月 増減率、差 (%、ポイント)	季節調整値 対前月 増減率、差 (%、ポイント)	
	26年 2月	26年 1月	25年 2月			
全 数 常 用	1 月間有効求職者数 (人)	2,055,336	2,026,639	2,275,178	▲ 9.7	▲ 1.5
	2 新規求職申込件数 (件)	504,353	577,125	566,456	▲ 11.0	▲ 5.7
	3 月間有効求人数 (人)	2,306,384	2,215,487	2,074,313	11.2	▲ 0.3
	4 新規求人数 (人)	866,811	919,073	809,267	7.1	▲ 2.9
	5 就職件数 (件)	161,324	142,979	165,125	▲ 2.3	▲ 1.7
	6 有効求人倍率(3/1) (倍)	1.12	1.09	0.91	0.21	—
	季節調整値	1.05	1.04	0.85	—	0.01
	7 新規求人倍率(4/2) (倍)	1.72	1.59	1.43	0.29	—
	季節調整値	1.67	1.63	1.36	—	0.04
	8 就職率(5/2×100) (%)	32.0	24.8	29.2	2.8	—
	季節調整値	35.2	33.8	32.0	—	1.4
	9 充足率(5/4×100) (%)	18.6	15.6	20.4	▲ 1.8	—
	季節調整値	21.1	20.8	23.5	—	0.3
	10 月間有効求職者数 (人)	2,013,738	1,961,226	2,231,458	▲ 9.8	
	11 新規求職申込件数 (件)	493,886	547,231	554,355	▲ 10.9	
	12 月間有効求人数 (人)	2,035,277	1,942,897	1,857,613	9.6	
	13 新規求人数 (人)	761,788	807,311	722,646	5.4	
	14 就職件数 (件)	145,183	123,678	147,875	▲ 1.8	
15 有効求人倍率(12/10) (倍)	1.01	0.99	0.83	0.18		
16 新規求人倍率(13/11) (倍)	1.54	1.48	1.30	0.24		
17 就職率(14/11×100) (%)	29.4	22.6	26.7	2.7		
18 充足率(14/13×100) (%)	19.1	15.3	20.5	▲ 1.4		

(注) 1. 季節調整法はセンサス局法Ⅱ(X-12-ARIMA)による。なお、平成25年12月以前の数値は、平成26年1月分公表時に新季節指数により改訂されている。

2. ▲は減少である。

第2表 雇用形態別常用職業紹介状況（新規学卒者を除く）

平成26年2月

項目	年 月	26年 2月	26年 1月	25年 2月	対前年同月 増減率、差 (%、ポイント)
パートタイムを除く常用	1 月間有効求職者数 (人)	1,436,072	1,395,427	1,626,454	▲ 11.7
	2 新規求職申込件数 (件)	355,201	390,167	402,366	▲ 11.7
	3 月間有効求人数 (人)	1,300,749	1,252,050	1,182,050	10.0
	4 新規求人数 (人)	476,833	517,160	452,085	5.5
	5 就職件数 (件)	97,564	82,026	98,514	▲ 1.0
	6 有効求人倍率(3/1)(倍)	0.91	0.90	0.73	0.18
	7 新規求人倍率(4/2)(倍)	1.34	1.33	1.12	0.22
	8 就職率(5/2×100)(%)	27.5	21.0	24.5	3.0
	9 充足率(5/4×100)(%)	20.5	15.9	21.8	▲ 1.3
正社員	10 月間有効求人数 (人)	961,591	937,173	885,893	8.5
	11 新規求人数 (人)	340,256	384,833	324,442	4.9
	12 就職件数 (件)	71,404	63,098	73,685	▲ 3.1
	13 有効求人倍率(10/1)(倍)	0.67	0.67	0.54	0.13
	14 充足率(12/11×100)(%)	21.0	16.4	22.7	▲ 1.7
常用的パートタイム	15 月間有効求職者数 (人)	577,666	565,799	605,004	▲ 4.5
	16 新規求職申込件数 (件)	138,685	157,064	151,989	▲ 8.8
	17 月間有効求人数 (人)	734,528	690,847	675,563	8.7
	18 新規求人数 (人)	284,955	290,151	270,561	5.3
	19 就職件数 (件)	47,619	41,652	49,361	▲ 3.5
	20 有効求人倍率(17/15)(倍)	1.27	1.22	1.12	0.15
	21 新規求人倍率(18/16)(倍)	2.05	1.85	1.78	0.27
	22 就職率(19/16×100)(%)	34.3	26.5	32.5	1.8
	23 充足率(19/18×100)(%)	16.7	14.4	18.2	▲ 1.5

(注)1. ▲は減少である。

2. 正社員の有効求人倍率は正社員の月間有効求人数をパートタイムを除く常用の月間有効求職者数で除して算出しているが、パートタイムを除く常用の月間有効求職者数には派遣労働者や契約社員を希望する者も含まれるため、厳密な意味での正社員有効求人倍率より低い値となる。

第3表 - 1 主要産業別、規模別一般新規求人状況

○ 主要産業別、規模別一般新規求人状況（新規学卒者を除く）

平成26年2月

産業・規模	全数	パート除く	パートタイム		パートタイム
			常用	臨時・季節	
合計	866,811	530,284	476,833	53,451	336,527
D 建設業	64,517	60,591	58,050	2,541	3,926
E 製造業	80,103	55,554	50,340	5,214	24,549
G 情報通信業	27,905	24,263	21,070	3,193	3,642
H 運輸業, 郵便業	48,569	36,543	33,607	2,936	12,026
I 卸売業, 小売業	125,330	59,352	56,370	2,982	65,978
L 学術研究, 専門・技術サービス業	25,361	18,777	16,538	2,239	6,584
M 宿泊業, 飲食サービス業	66,822	25,105	23,944	1,161	41,717
N 生活関連サービス業, 娯楽業	35,314	18,232	17,287	945	17,082
O 教育, 学習支援業	15,320	6,264	5,881	383	9,056
P 医療, 福祉	174,303	97,592	94,511	3,081	76,711
R サービス業（他に分類されないもの）	131,542	85,329	60,729	24,600	46,213
(規模別)					
29人以下	563,947	346,918	311,598	35,320	217,029
30～99人	189,507	114,663	105,455	9,208	74,844
100～299人	75,448	47,332	41,448	5,884	28,116
300～499人	18,244	9,264	7,908	1,356	8,980
500～999人	11,032	6,398	5,620	778	4,634
1,000人以上	8,633	5,709	4,804	905	2,924
対前年同月比	7.1	7.1	5.5	24.3	7.1
D 建設業	1.7	2.5	2.9	-7.2	-8.5
E 製造業	19.9	22.0	20.0	46.1	15.3
G 情報通信業	6.2	4.9	2.4	24.7	15.9
H 運輸業, 郵便業	4.4	3.9	2.6	22.0	5.9
I 卸売業, 小売業	2.8	2.3	1.8	13.8	3.2
L 学術研究, 専門・技術サービス業	1.0	-1.5	-3.6	17.7	8.8
M 宿泊業, 飲食サービス業	3.9	1.3	6.5	-49.6	5.5
N 生活関連サービス業, 娯楽業	3.9	4.8	4.0	20.5	2.9
O 教育, 学習支援業	-2.7	-2.7	-2.8	-2.0	-2.7
P 医療, 福祉	5.3	3.6	3.4	9.6	7.5
R サービス業（他に分類されないもの）	16.7	18.3	9.6	47.1	13.8
(規模別)					
29人以下	9.0	9.7	7.9	28.8	7.9
30～99人	5.9	3.8	2.9	15.4	9.5
100～299人	2.5	2.8	-0.5	33.7	2.0
300～499人	0.2	-5.8	-9.1	19.3	7.3
500～999人	-2.3	1.1	1.7	-3.0	-6.6
1,000人以上	-14.1	-8.4	-3.1	-29.2	-23.3

○ 主要産業における対前年同月比の推移（新規学卒者を除く）

(%)

産業	25年											26年	
	3月	4月	5月	6月	7月	8月	9月	10月	11月	12月	1月	2月	
合計	3.6	10.5	6.5	3.8	13.0	4.3	9.2	10.8	6.9	10.9	12.9	7.1	
D 建設業	8.0	17.1	10.1	5.0	16.7	9.7	9.7	13.5	11.0	5.4	10.9	1.7	
E 製造業	-4.3	-2.0	-2.8	0.8	12.6	5.4	16.8	20.2	20.0	31.1	31.0	19.9	
G 情報通信業	1.5	8.0	8.3	0.2	16.3	-1.3	7.8	6.2	1.7	10.7	8.1	6.2	
H 運輸業, 郵便業	-2.8	11.0	2.6	2.5	11.4	-1.7	8.4	11.6	3.1	9.3	13.4	4.4	
I 卸売業, 小売業	8.5	12.7	7.2	3.4	11.3	1.8	4.2	7.4	4.6	7.7	9.0	2.8	
L 学術研究, 専門・技術サービス業	0.9	11.7	6.5	-2.4	9.8	-1.8	2.8	1.7	-5.5	-5.2	8.1	1.0	
M 宿泊業, 飲食サービス業	10.1	15.8	23.2	13.5	15.1	2.6	14.3	6.7	-0.4	7.7	8.4	3.9	
N 生活関連サービス業, 娯楽業	2.8	9.7	-0.6	2.6	17.0	-0.8	3.1	1.5	4.2	-1.4	-1.1	3.9	
O 教育, 学習支援業	4.0	13.6	-2.4	5.9	14.8	11.4	6.8	12.3	1.0	7.3	11.5	-2.7	
P 医療, 福祉	6.0	10.6	3.1	1.4	8.8	3.2	4.1	7.7	4.6	8.8	10.6	5.3	
R サービス業（他に分類されないもの）	2.9	11.1	12.1	6.9	19.6	12.8	18.7	22.5	17.0	19.7	19.8	16.7	

(注) 平成19年11月改定の「日本標準産業分類」に基づく区分により表章したもの。

第3表 - 2 産業別一般新規求人状況（新規学卒者を除く）

平成26年2月

産 業	新規求人人数 (人)			対前年同月比 (%)		
	全数	パート除く	パートタイム	全数	パート除く	パートタイム
合 計	866,811	530,284	336,527	7.1	7.1	7.1
A, B 農, 林, 漁業 (01~04)	5,080	2,905	2,175	5.2	-0.2	13.3
C 鉱業, 採石業, 砂利採取業 (05)	306	285	21	6.3	8.0	-12.5
D 建設業 (06~08)	64,517	60,591	3,926	1.7	2.5	-8.5
06 総合工事業	36,155	33,894	2,261	1.0	1.9	-10.6
E 製造業 (09~32)	80,103	55,554	24,549	19.9	22.0	15.3
09 食品製造業	19,302	9,016	10,286	9.7	13.0	7.0
10 飲料・たばこ・飼料製造業	990	644	346	5.9	15.4	-8.2
11 繊維工業	4,278	2,708	1,570	1.2	-1.2	5.7
12 木材・木製品製造業 (家具を除く)	1,459	1,231	228	6.4	9.6	-8.1
13 家具・装飾品製造業	1,169	926	243	8.0	9.6	2.5
14 パルプ・紙・紙加工品製造業	1,883	1,242	641	36.5	41.6	27.7
15 印刷・同関連業	2,610	1,907	703	3.0	1.7	6.7
16 化学工業	2,331	1,760	571	12.0	15.4	2.7
17 石油製品・石炭製品製造業	101	84	17	-1.0	1.2	-10.5
18 プラスチック製品製造業 (別掲を除く)	3,753	2,263	1,490	27.8	16.1	50.8
19 ゴム製品製造業	810	580	230	39.4	42.2	32.9
21 窯業・土石製品製造業	2,168	1,793	375	21.2	26.2	1.9
22 鉄鋼業	1,261	1,100	161	36.8	36.1	41.2
23 非鉄金属製造業	835	651	184	67.0	72.2	50.8
24 金属製品製造業	7,355	6,046	1,309	21.7	21.9	20.6
25 はん用機械器具製造業	4,538	3,850	688	21.9	19.6	36.0
26 生産用機械器具製造業	3,467	2,958	509	25.0	25.1	24.1
27 業務用機械器具製造業	1,715	1,332	383	18.8	24.5	2.4
28 電子部品・デバイス・電子回路製造業	2,737	1,899	838	49.7	38.0	85.4
29 電気機械器具製造業	5,364	4,202	1,162	27.0	30.2	16.7
30 情報通信機械器具製造業	1,525	1,091	434	37.0	25.3	79.3
31 輸送用機械器具製造業	7,290	6,050	1,240	49.3	54.1	29.3
20, 32 その他の製造業	3,162	2,221	941	14.6	13.7	16.6
F 電気・ガス・熱供給・水道業 (33~36)	752	530	222	15.2	6.2	44.2
G 情報通信業 (37~41)	27,905	24,263	3,642	6.2	4.9	15.9
39 情報サービス業	22,340	20,269	2,071	5.2	5.5	1.7
H 運輸業, 郵便業 (42~49)	48,569	36,543	12,026	4.4	3.9	5.9
I 卸売業, 小売業 (50~61)	125,330	59,352	65,978	2.8	2.3	3.2
50~55 卸売業	29,527	18,915	10,612	6.7	7.6	5.1
56~61 小売業	95,803	40,437	55,366	1.6	0.0	2.8
56 各種商品小売業	15,866	3,443	12,423	-6.2	0.7	-7.9
J 金融業, 保険業 (62~67)	6,452	4,184	2,268	-4.0	-12.0	15.4
K 不動産業, 物品賃貸業 (68~70)	16,539	11,295	5,244	9.4	10.6	6.8
L 学術研究, 専門・技術サービス業 (71~74)	25,361	18,777	6,584	1.0	-1.5	8.8
M 宿泊業, 飲食サービス業 (75~77)	66,822	25,105	41,717	3.9	1.3	5.5
76 飲食店	51,067	18,706	32,361	2.0	-2.4	4.7
N 生活関連サービス業, 娯楽業 (78~80)	35,314	18,232	17,082	3.9	4.8	2.9
O 教育, 学習支援業 (81, 82)	15,320	6,264	9,056	-2.7	-2.7	-2.7
P 医療, 福祉 (83~85)	174,303	97,592	76,711	5.3	3.6	7.5
83 医療業	64,534	39,840	24,694	-3.4	-5.2	-0.3
85 社会保険・社会福祉・介護事業	108,441	57,100	51,341	11.3	10.7	12.0
Q 複合サービス事業 (86, 87)	4,123	2,193	1,930	20.5	18.7	22.6
R サービス業 (他に分類されないもの) (88~96)	131,542	85,329	46,213	16.7	18.3	13.8
91 職業紹介・労働者派遣業	48,295	40,877	7,418	29.2	31.1	19.4
92 その他の事業サービス業	67,133	33,338	33,795	10.1	8.0	12.3
S, T 公務 (他に分類されるものを除く)・その他 (97, 98, 99)	38,473	21,290	17,183	7.6	8.6	6.4

(注) 平成19年11月改定の「日本標準産業分類」に基づく区分により表章したものの。

第3表 - 3 産業別一般新規求人状況（新規学卒者及びパートタイムを除く）

平成26年2月

産 業	新規求人人数 (人)			対前年同月比 (%)		
	全数	常用	臨時・季節	全数	常用	臨時・季節
合 計	530,284	476,833	53,451	7.1	5.5	24.3
A, B 農, 林, 漁業 (01~04)	2,905	2,278	627	-0.2	5.5	-16.6
C 鉱業, 採石業, 砂利採取業 (05)	285	277	8	8.0	10.4	-38.5
D 建設業 (06~08)	60,591	58,050	2,541	2.5	2.9	-7.2
06 総合工事業	33,894	32,308	1,586	1.9	2.7	-12.6
E 製造業 (09~32)	55,554	50,340	5,214	22.0	20.0	46.1
09 食料品製造業	9,016	7,955	1,061	13.0	10.3	38.5
10 飲料・たばこ・飼料製造業	644	548	96	15.4	19.1	-2.0
11 繊維工業	2,708	2,578	130	-1.2	-1.0	-5.8
12 木材・木製品製造業 (家具を除く)	1,231	1,166	65	9.6	9.1	20.4
13 家具・装備品製造業	926	873	53	9.6	6.6	103.8
14 パルプ・紙・紙加工品製造業	1,242	1,172	70	41.6	41.4	45.8
15 印刷・同関連業	1,907	1,806	101	1.7	1.5	6.3
16 化学工業	1,760	1,620	140	15.4	16.8	1.4
17 石油製品・石炭製品製造業	84	82	2	1.2	1.2	0.0
18 プラスチック製品製造業 (別掲を除く)	2,263	2,119	144	16.1	16.4	11.6
19 ゴム製品製造業	580	502	78	42.2	38.3	73.3
21 窯業・土石製品製造業	1,793	1,625	168	26.2	25.1	37.7
22 鉄鋼業	1,100	1,023	77	36.1	39.2	5.5
23 非鉄金属製造業	651	575	76	72.2	62.4	216.7
24 金属製品製造業	6,046	5,751	295	21.9	22.1	19.4
25 はん用機械器具製造業	3,850	3,623	227	19.6	19.5	22.0
26 生産用機械器具製造業	2,958	2,823	135	25.1	23.9	57.0
27 業務用機械器具製造業	1,332	1,222	110	24.5	22.9	44.7
28 電子部品・デバイス・電子回路製造業	1,899	1,484	415	38.0	26.3	106.5
29 電気機械器具製造業	4,202	3,560	642	30.2	20.3	139.6
30 情報通信機械器具製造業	1,091	872	219	25.3	13.0	121.2
31 輸送用機械器具製造業	6,050	5,257	793	54.1	55.0	48.8
20, 32 その他の製造業	2,221	2,104	117	13.7	14.5	1.7
F 電気・ガス・熱供給・水道業 (33~36)	530	505	25	6.2	9.3	-32.4
G 情報通信業 (37~41)	24,263	21,070	3,193	4.9	2.4	24.7
39 情報サービス業	20,269	17,469	2,800	5.5	3.7	18.8
H 運輸業, 郵便業 (42~49)	36,543	33,607	2,936	3.9	2.6	22.0
I 卸売業, 小売業 (50~61)	59,352	56,370	2,982	2.3	1.8	13.8
50~55 卸売業	18,915	18,000	915	7.6	6.7	28.9
56~61 小売業	40,437	38,370	2,067	0.0	-0.4	8.2
56 各種商品小売業	3,443	3,190	253	0.7	-3.4	116.2
J 金融業, 保険業 (62~67)	4,184	3,674	510	-12.0	-12.0	-12.5
K 不動産業, 物品賃貸業 (68~70)	11,295	10,958	337	10.6	10.7	8.0
L 学術研究, 専門・技術サービス業 (71~74)	18,777	16,538	2,239	-1.5	-3.6	17.7
M 宿泊業, 飲食サービス業 (75~77)	25,105	23,944	1,161	1.3	6.5	-49.6
76 飲食店	18,706	18,004	702	-2.4	5.0	-65.2
N 生活関連サービス業, 娯楽業 (78~80)	18,232	17,287	945	4.8	4.0	20.5
O 教育, 学習支援業 (81, 82)	6,264	5,881	383	-2.7	-2.8	-2.0
P 医療, 福祉 (83~85)	97,592	94,511	3,081	3.6	3.4	9.6
83 医療業	39,840	39,122	718	-5.2	-5.2	-4.8
85 社会保険・社会福祉・介護事業	57,100	54,810	2,290	10.7	10.6	12.9
Q 複合サービス事業 (86, 87)	2,193	1,798	395	18.7	25.8	-5.5
R サービス業 (他に分類されないもの) (88~96)	85,329	60,729	24,600	18.3	9.6	47.1
91 職業紹介・労働者派遣業	40,877	20,740	20,137	31.1	15.2	52.9
92 その他の事業サービス業	33,338	29,500	3,838	8.0	5.6	30.9
S, T 公務 (他に分類されるものを除く)・その他 (97, 98, 99)	21,290	19,016	2,274	8.6	8.6	8.9

(注) 平成19年11月改定の「日本標準産業分類」に基づく区分により表章したもの。

第4表 一般職業紹介状況（全数）（新規学卒者を除きパートタイムを含む）

平成26年2月

項目 年月	月間有効求職者数		月間有効求人数		有効求人倍率		新規求職申込件数		新規求人数		新規求人倍率		就職件数	
	季調 対前月 増減率	実数 対前年 同月 増減率	季調 対前月 増減率	実数 対前年 同月 増減率	季節 調整値	実数	季調 対前月 増減率	実数 対前年 同月 増減率	季調 対前月 増減率	実数 対前年 同月 増減率	季節 調整値	実数	季調 対前月 増減率	実数 対前年 同月 増減率
	%	%	%	%	倍	倍	%	%	%	%	倍	倍	%	%
平成21年	—	32.1	—	▲28.5	—	0.47	—	22.0	—	▲23.0	—	0.79	—	6.8
平成22年	—	▲2.0	—	7.2	—	0.52	—	▲2.3	—	9.3	—	0.89	—	7.7
平成23年	—	▲4.2	—	19.3	—	0.65	—	▲2.9	—	14.7	—	1.05	—	0.6
平成24年	—	▲6.1	—	15.8	—	0.80	—	▲7.9	—	12.5	—	1.28	—	0.6
平成25年	—	▲5.9	—	9.4	—	0.93	—	▲5.9	—	7.8	—	1.46	—	▲2.7
平成20年度	—	6.9	—	▲19.1	—	0.77	—	11.5	—	▲18.3	—	1.08	—	▲6.3
平成21年度	—	26.8	—	▲26.1	—	0.45	—	11.2	—	▲18.2	—	0.79	—	8.6
平成22年度	—	▲5.3	—	17.4	—	0.56	—	▲2.1	—	15.0	—	0.93	—	5.2
平成23年度	—	▲3.8	—	17.5	—	0.68	—	▲3.8	—	14.1	—	1.11	—	2.0
平成24年度	—	▲5.9	—	13.6	—	0.82	—	▲7.6	—	10.1	—	1.32	—	▲1.5
25年 1月	▲0.5	▲3.7	0.9	9.6	0.84	0.89	0.9	▲2.3	2.0	9.4	1.35	1.32	0.7	▲3.7
2月	▲0.4	▲4.1	1.0	8.2	0.85	0.91	0.3	▲6.1	1.5	4.7	1.36	1.43	0.8	▲3.9
3月	▲1.0	▲4.7	0.6	7.7	0.87	0.90	▲2.6	▲7.9	▲0.9	3.6	1.39	1.30	2.8	▲3.0
4月	▲1.1	▲3.9	0.8	8.9	0.88	0.82	▲0.9	▲0.7	▲0.4	10.5	1.39	1.04	▲3.2	1.0
5月	▲0.5	▲4.6	1.2	8.3	0.90	0.81	▲0.1	▲6.2	1.9	6.5	1.42	1.31	▲0.3	▲3.0
6月	▲1.0	▲5.9	1.3	8.0	0.92	0.84	▲1.4	▲9.8	2.7	3.8	1.48	1.51	▲0.9	▲6.1
7月	▲1.0	▲5.6	0.6	10.0	0.94	0.90	0.7	0.4	▲0.5	13.0	1.46	1.57	▲0.5	1.2
8月	▲0.6	▲6.5	0.8	8.5	0.95	0.94	▲1.1	▲7.8	0.1	4.3	1.48	1.63	▲1.2	▲4.9
9月	0.0	▲5.8	1.1	10.4	0.96	0.98	▲0.6	▲4.5	1.8	9.2	1.51	1.57	1.6	0.0
10月	▲1.7	▲7.8	0.5	10.2	0.98	1.03	▲2.8	▲10.5	0.7	10.8	1.57	1.70	▲1.1	▲2.7
11月	▲0.9	▲9.3	1.8	10.7	1.01	1.07	0.4	▲11.3	▲0.5	6.9	1.55	1.82	▲0.6	▲6.3
12月	▲1.2	▲9.4	1.3	12.2	1.03	1.09	▲1.2	▲6.8	2.4	10.9	1.61	1.81	1.0	▲1.2
26年 1月	0.2	▲8.9	0.9	12.3	1.04	1.09	2.3	▲6.7	3.5	12.9	1.63	1.59	0.7	▲0.4
2月	▲1.5	▲9.7	▲0.3	11.2	1.05	1.12	▲5.7	▲11.0	▲2.9	7.1	1.67	1.72	▲1.7	▲2.3
3月														
4月														
5月														
6月														
7月														
8月														
9月														
10月														
11月														
12月														

(注) 1. 季節調整法はセンサス局法Ⅱ(X-12-ARIMA)による。なお、平成25年12月以前の数値は、平成26年1月分公表時に新季節指数により改訂されている。
2. ▲は減少である。

第5表 - 1 季節調整済新規求人倍率（新規学卒者を除きパートタイムを含む）

西暦	和暦	1月	2月	3月	4月	5月	6月	7月	8月	9月	10月	11月	12月	年計	年度計
63年	38年	0.87	0.90	0.93	0.93	1.00	1.07	1.12	0.96	1.02	0.98	1.08	1.06	0.99	1.04
64年	39年	1.10	1.10	1.09	1.17	1.15	1.19	1.18	1.12	1.14	1.07	1.04	1.07	1.12	1.08
65年	40年	0.97	0.96	0.98	0.93	0.90	0.82	0.82	0.79	0.77	0.81	0.78	0.81	0.88	0.86
66年	41年	0.85	0.92	0.99	0.97	0.98	1.00	1.04	1.10	1.15	1.16	1.15	1.17	1.04	1.12
67年	42年	1.21	1.23	1.26	1.34	1.34	1.33	1.39	1.43	1.40	1.33	1.41	1.33	1.32	1.36
68年	43年	1.40	1.34	1.29	1.28	1.31	1.39	1.35	1.39	1.37	1.30	1.42	1.38	1.36	1.38
69年	44年	1.42	1.50	1.47	1.52	1.47	1.55	1.55	1.58	1.61	1.72	1.65	1.71	1.54	1.62
70年	45年	1.71	1.70	1.66	1.61	1.68	1.65	1.55	1.54	1.63	1.55	1.52	1.56	1.61	1.52
71年	46年	1.38	1.37	1.37	1.35	1.33	1.28	1.29	1.24	1.18	1.18	1.20	1.22	1.29	1.27
72年	47年	1.33	1.32	1.30	1.32	1.40	1.42	1.49	1.55	1.57	1.73	1.89	2.14	1.51	1.70
73年	48年	2.14	2.04	1.93	2.07	2.14	2.29	2.22	2.17	2.25	2.23	2.36	1.76	2.14	2.07
74年	49年	1.86	1.84	1.75	1.59	1.55	1.41	1.33	1.26	1.18	1.12	1.03	0.92	1.40	1.18
75年	50年	1.07	0.97	0.96	1.02	0.94	0.93	0.95	0.98	0.97	0.95	0.96	0.85	0.97	0.98
76年	51年	1.06	1.00	1.03	1.04	1.05	1.07	1.04	1.00	0.98	0.97	0.95	0.93	1.02	0.97
77年	52年	0.90	0.88	0.89	0.86	0.84	0.81	0.80	0.81	0.81	0.81	0.80	0.86	0.85	0.83
78年	53年	0.80	0.86	0.90	0.88	0.86	0.91	0.94	0.93	0.93	0.95	0.98	1.06	0.91	0.96
79年	54年	0.96	1.00	1.07	1.09	1.09	1.12	1.11	1.15	1.20	1.19	1.18	1.19	1.11	1.13
80年	55年	1.11	1.10	1.14	1.14	1.12	1.10	1.07	1.06	1.03	1.01	0.99	1.00	1.07	1.02
81年	56年	0.99	0.96	0.91	0.93	0.96	0.97	1.02	1.00	0.94	0.94	0.93	0.99	0.96	0.93
82年	57年	0.89	0.90	0.86	0.84	0.88	0.88	0.89	0.90	0.87	0.86	0.86	0.87	0.87	0.87
83年	58年	0.87	0.87	0.90	0.89	0.88	0.89	0.90	0.93	0.93	0.94	0.97	0.95	0.89	0.92
84年	59年	0.96	0.95	0.94	0.96	0.96	0.94	0.97	0.97	0.95	0.99	0.99	1.00	0.96	0.97
85年	60年	1.00	1.00	0.99	0.99	1.00	0.98	0.95	0.97	0.95	0.93	0.93	0.96	0.97	0.95
86年	61年	0.95	0.93	0.91	0.91	0.90	0.86	0.87	0.94	0.89	0.91	0.89	0.91	0.91	0.91
87年	62年	0.91	0.95	1.03	1.00	0.99	1.04	1.11	1.14	1.20	1.25	1.28	1.37	1.08	1.20
88年	63年	1.36	1.36	1.41	1.45	1.47	1.58	1.56	1.59	1.66	1.64	1.69	1.76	1.53	1.63
89年	元年	1.73	1.72	1.75	1.80	1.88	1.92	1.92	1.93	1.95	1.94	2.03	1.96	1.85	1.93
90年	2年	1.97	2.00	1.96	2.01	2.05	2.11	2.13	2.13	2.15	2.15	2.14	2.08	2.07	2.11
91年	3年	2.07	2.18	2.13	2.12	2.10	2.10	2.06	2.01	1.97	2.05	1.94	1.80	2.05	1.95
92年	4年	1.83	1.80	1.75	1.72	1.67	1.60	1.58	1.55	1.52	1.49	1.41	1.45	1.61	1.49
93年	5年	1.40	1.35	1.30	1.26	1.23	1.19	1.15	1.13	1.11	1.08	1.09	1.08	1.20	1.13
94年	6年	1.06	1.11	1.08	1.08	1.07	1.09	1.09	1.10	1.11	1.06	1.06	1.06	1.08	1.07
95年	7年	1.04	1.10	1.06	1.06	1.07	1.04	1.06	1.08	1.05	1.09	1.12	1.10	1.06	1.09
96年	8年	1.08	1.14	1.17	1.14	1.20	1.20	1.22	1.21	1.23	1.24	1.24	1.24	1.19	1.22
97年	9年	1.24	1.24	1.26	1.22	1.24	1.25	1.21	1.21	1.19	1.16	1.13	1.09	1.20	1.13
98年	10年	1.03	1.00	0.95	0.95	0.94	0.90	0.87	0.91	0.87	0.85	0.87	0.87	0.92	0.89
99年	11年	0.90	0.89	0.88	0.90	0.80	0.83	0.87	0.86	0.88	0.89	0.88	0.92	0.87	0.90
00年	12年	0.97	0.96	0.98	1.00	1.02	1.05	1.09	1.08	1.11	1.13	1.15	1.14	1.05	1.08
01年	13年	1.15	1.10	1.04	1.07	1.07	1.04	1.04	0.99	0.96	0.91	0.91	0.87	1.01	0.96
02年	14年	0.88	0.88	0.91	0.90	0.93	0.94	0.94	0.97	0.95	0.95	0.96	1.00	0.93	0.96
03年	15年	1.00	1.00	1.01	1.03	1.03	1.03	1.06	1.10	1.11	1.16	1.17	1.20	1.07	1.12
04年	16年	1.19	1.18	1.22	1.25	1.25	1.27	1.28	1.30	1.35	1.40	1.41	1.41	1.29	1.35
05年	17年	1.42	1.46	1.43	1.43	1.44	1.47	1.48	1.47	1.48	1.43	1.52	1.54	1.46	1.49
06年	18年	1.56	1.59	1.53	1.55	1.63	1.58	1.56	1.56	1.55	1.53	1.58	1.60	1.56	1.56
07年	19年	1.52	1.56	1.60	1.58	1.56	1.54	1.53	1.51	1.42	1.46	1.46	1.42	1.52	1.47
08年	20年	1.43	1.41	1.32	1.36	1.32	1.29	1.26	1.25	1.20	1.13	1.04	0.98	1.25	1.08
09年	21年	0.87	0.77	0.78	0.77	0.76	0.78	0.78	0.79	0.81	0.80	0.79	0.80	0.79	0.79
10年	22年	0.81	0.82	0.82	0.85	0.86	0.88	0.89	0.91	0.94	0.96	0.96	0.98	0.89	0.93
11年	23年	1.01	0.99	0.98	0.94	0.98	1.01	1.07	1.05	1.14	1.15	1.17	1.19	1.05	1.11
12年	24年	1.22	1.24	1.24	1.25	1.28	1.29	1.29	1.31	1.30	1.30	1.32	1.33	1.28	1.32
13年	25年	1.35	1.36	1.39	1.39	1.42	1.48	1.46	1.48	1.51	1.57	1.55	1.61	1.46	
14年	26年	1.63	1.67												

(注) 1. 季節調整法はセンサス局法Ⅱ(X-12-ARIMA)による。なお、平成25年12月以前の数値は、平成26年1月分公表時に新季節指数により改訂されている。
 2. 昭和48年から沖縄を含む。ただし、昭和47年度計には沖縄を含む。
 3. 年計及び年度計は実数値。

第5表 - 2 季節調整済有効求人倍率（新規学卒者を除きパートタイムを含む）

西暦	和暦	1月	2月	3月	4月	5月	6月	7月	8月	9月	10月	11月	12月	年計	年度計
63年	38年	0.56	0.60	0.64	0.68	0.71	0.80	0.77	0.72	0.71	0.71	0.72	0.73	0.70	0.73
64年	39年	0.75	0.76	0.76	0.79	0.81	0.83	0.83	0.82	0.83	0.81	0.79	0.78	0.80	0.79
65年	40年	0.74	0.71	0.71	0.70	0.66	0.63	0.60	0.58	0.57	0.57	0.56	0.55	0.64	0.61
66年	41年	0.58	0.62	0.67	0.70	0.71	0.73	0.72	0.78	0.82	0.85	0.85	0.85	0.74	0.81
67年	42年	0.87	0.90	0.91	0.94	0.97	1.00	1.02	1.08	1.09	1.09	1.11	1.10	1.00	1.05
68年	43年	1.11	1.09	1.08	1.07	1.09	1.10	1.11	1.12	1.14	1.14	1.17	1.17	1.12	1.14
69年	44年	1.19	1.20	1.21	1.24	1.25	1.29	1.30	1.33	1.34	1.39	1.41	1.46	1.30	1.37
70年	45年	1.49	1.47	1.44	1.43	1.43	1.44	1.41	1.39	1.39	1.36	1.33	1.31	1.41	1.35
71年	46年	1.29	1.23	1.21	1.18	1.15	1.10	1.09	1.07	1.03	1.02	1.00	0.99	1.12	1.06
72年	47年	0.98	1.02	1.05	1.07	1.08	1.09	1.13	1.19	1.25	1.31	1.36	1.48	1.16	1.30
73年	48年	1.60	1.65	1.61	1.63	1.74	1.82	1.87	1.86	1.83	1.86	1.93	1.84	1.76	1.74
74年	49年	1.64	1.53	1.45	1.34	1.35	1.27	1.18	1.09	1.02	0.95	0.88	0.79	1.20	0.98
75年	50年	0.75	0.71	0.67	0.68	0.63	0.59	0.56	0.55	0.55	0.55	0.55	0.55	0.61	0.59
76年	51年	0.58	0.61	0.63	0.65	0.64	0.66	0.67	0.67	0.66	0.64	0.64	0.62	0.64	0.64
77年	52年	0.61	0.60	0.60	0.61	0.56	0.54	0.53	0.53	0.53	0.53	0.52	0.52	0.56	0.54
78年	53年	0.51	0.53	0.54	0.57	0.54	0.54	0.56	0.57	0.59	0.59	0.60	0.60	0.56	0.59
79年	54年	0.62	0.63	0.66	0.70	0.69	0.71	0.72	0.73	0.75	0.77	0.78	0.79	0.71	0.74
80年	55年	0.77	0.76	0.77	0.77	0.76	0.77	0.76	0.74	0.73	0.73	0.71	0.70	0.75	0.73
81年	56年	0.69	0.68	0.67	0.67	0.67	0.68	0.70	0.69	0.68	0.67	0.66	0.67	0.68	0.67
82年	57年	0.66	0.65	0.63	0.62	0.60	0.60	0.60	0.60	0.60	0.60	0.59	0.59	0.61	0.60
83年	58年	0.59	0.59	0.59	0.59	0.59	0.59	0.59	0.60	0.61	0.62	0.62	0.63	0.60	0.61
84年	59年	0.64	0.64	0.64	0.64	0.64	0.64	0.65	0.65	0.66	0.66	0.66	0.67	0.65	0.66
85年	60年	0.68	0.69	0.68	0.69	0.69	0.69	0.69	0.68	0.68	0.67	0.67	0.67	0.68	0.67
86年	61年	0.67	0.66	0.65	0.63	0.62	0.60	0.60	0.61	0.61	0.61	0.61	0.61	0.62	0.62
87年	62年	0.62	0.63	0.64	0.64	0.65	0.66	0.68	0.71	0.74	0.77	0.81	0.84	0.70	0.76
88年	63年	0.87	0.90	0.92	0.95	0.98	1.01	1.04	1.06	1.08	1.10	1.12	1.14	1.01	1.08
89年	元年	1.15	1.17	1.17	1.19	1.25	1.27	1.30	1.29	1.30	1.31	1.33	1.33	1.25	1.30
90年	2年	1.33	1.36	1.36	1.35	1.39	1.42	1.46	1.44	1.44	1.44	1.45	1.44	1.40	1.43
91年	3年	1.43	1.44	1.44	1.41	1.44	1.44	1.44	1.40	1.36	1.36	1.34	1.31	1.40	1.34
92年	4年	1.25	1.22	1.19	1.14	1.13	1.10	1.08	1.05	1.02	0.99	0.96	0.93	1.08	1.00
93年	5年	0.91	0.88	0.85	0.82	0.80	0.76	0.74	0.72	0.70	0.68	0.67	0.66	0.76	0.71
94年	6年	0.65	0.64	0.65	0.65	0.63	0.63	0.63	0.64	0.65	0.65	0.64	0.63	0.64	0.64
95年	7年	0.64	0.65	0.66	0.65	0.63	0.62	0.61	0.62	0.62	0.62	0.62	0.63	0.63	0.64
96年	8年	0.65	0.66	0.68	0.69	0.69	0.70	0.72	0.72	0.72	0.73	0.74	0.74	0.70	0.72
97年	9年	0.74	0.74	0.74	0.74	0.74	0.74	0.74	0.73	0.71	0.70	0.68	0.67	0.72	0.69
98年	10年	0.63	0.61	0.57	0.56	0.54	0.52	0.51	0.50	0.49	0.48	0.47	0.47	0.53	0.50
99年	11年	0.48	0.48	0.48	0.47	0.46	0.46	0.47	0.47	0.48	0.49	0.49	0.50	0.48	0.49
00年	12年	0.51	0.52	0.54	0.56	0.56	0.58	0.60	0.61	0.62	0.64	0.65	0.65	0.59	0.62
01年	13年	0.65	0.64	0.63	0.62	0.61	0.61	0.60	0.58	0.57	0.54	0.52	0.51	0.59	0.56
02年	14年	0.50	0.51	0.52	0.52	0.53	0.53	0.54	0.55	0.55	0.56	0.56	0.57	0.54	0.56
03年	15年	0.58	0.59	0.60	0.61	0.61	0.62	0.63	0.65	0.67	0.70	0.72	0.75	0.64	0.69
04年	16年	0.76	0.76	0.77	0.78	0.80	0.82	0.83	0.84	0.86	0.88	0.91	0.92	0.83	0.86
05年	17年	0.91	0.91	0.93	0.94	0.94	0.95	0.96	0.96	0.96	0.98	0.99	1.01	0.95	0.98
06年	18年	1.03	1.04	1.05	1.05	1.07	1.07	1.08	1.07	1.07	1.06	1.06	1.06	1.06	1.06
07年	19年	1.06	1.05	1.05	1.07	1.07	1.07	1.06	1.05	1.03	1.01	0.98	0.98	1.04	1.02
08年	20年	0.97	0.96	0.96	0.96	0.95	0.92	0.89	0.86	0.83	0.79	0.75	0.71	0.88	0.77
09年	21年	0.64	0.57	0.52	0.49	0.46	0.44	0.43	0.42	0.43	0.44	0.44	0.44	0.47	0.45
10年	22年	0.45	0.46	0.48	0.49	0.50	0.52	0.53	0.54	0.55	0.56	0.58	0.59	0.52	0.56
11年	23年	0.60	0.62	0.62	0.62	0.61	0.62	0.64	0.65	0.67	0.69	0.71	0.72	0.65	0.68
12年	24年	0.74	0.75	0.77	0.79	0.80	0.81	0.81	0.81	0.81	0.82	0.82	0.83	0.80	0.82
13年	25年	0.84	0.85	0.87	0.88	0.90	0.92	0.94	0.95	0.96	0.98	1.01	1.03	0.93	
14年	26年	1.04	1.05												

(注) 1. 季節調整法はセンサス局法Ⅱ(X-12-ARIMA)による。なお、平成25年12月以前の数値は、平成26年1月分公表時に新季節指数により改訂されている。

2. 昭和48年から沖縄を含む。ただし、昭和47年度計には沖縄を含む。

3. 年計及び年度計は実数値。

第6表 都道府県・地域別有効求人倍率（季節調整値）（新規学卒者を除きパートタイムを含む）

	25年												26年		対前月差
	2月	3月	4月	5月	6月	7月	8月	9月	10月	11月	12月	1月	2月		
全国計	0.85	0.87	0.88	0.90	0.92	0.94	0.95	0.96	0.98	1.01	1.03	1.04	1.05	0.01	
都道府県別	北海道	0.67	0.68	0.70	0.72	0.74	0.76	0.78	0.78	0.80	0.82	0.85	0.85	0.86	0.01
	青森県	0.64	0.64	0.67	0.68	0.69	0.70	0.71	0.70	0.72	0.75	0.76	0.78	0.77	-0.01
	岩手県	0.98	0.98	0.99	1.01	1.03	1.04	1.04	1.05	1.06	1.09	1.11	1.09	1.10	0.01
	宮城県	1.25	1.25	1.25	1.25	1.26	1.24	1.25	1.24	1.25	1.30	1.33	1.31	1.26	-0.05
	秋田県	0.69	0.69	0.70	0.70	0.71	0.71	0.72	0.73	0.75	0.78	0.79	0.86	0.88	0.02
	山形県	0.94	0.92	0.95	0.96	0.97	0.97	0.99	1.00	1.03	1.07	1.11	1.16	1.16	0.00
	福島県	1.20	1.21	1.22	1.23	1.28	1.24	1.25	1.25	1.27	1.28	1.30	1.31	1.32	0.01
	茨城県	0.78	0.78	0.78	0.78	0.79	0.81	0.84	0.84	0.87	0.89	0.93	0.95	0.96	0.01
	栃木県	0.82	0.83	0.82	0.82	0.83	0.84	0.86	0.88	0.89	0.91	0.97	0.98	0.95	-0.03
	群馬県	0.94	0.97	0.97	1.00	1.02	1.05	1.05	1.03	1.04	1.07	1.12	1.16	1.22	0.06
	埼玉県	0.58	0.59	0.59	0.60	0.61	0.63	0.64	0.64	0.65	0.66	0.69	0.68	0.68	0.00
	千葉県	0.67	0.67	0.68	0.70	0.72	0.74	0.74	0.76	0.79	0.81	0.83	0.86	0.87	0.01
	東京都	1.21	1.23	1.26	1.30	1.35	1.36	1.37	1.39	1.43	1.45	1.48	1.46	1.48	0.02
	神奈川県	0.62	0.62	0.64	0.65	0.67	0.68	0.70	0.72	0.74	0.76	0.78	0.78	0.78	0.00
	新潟県	0.89	0.88	0.90	0.90	0.94	0.96	1.00	1.00	1.05	1.09	1.11	1.12	1.11	-0.01
	富山県	1.02	1.04	1.08	1.11	1.13	1.14	1.16	1.19	1.22	1.24	1.27	1.36	1.37	0.01
	石川県	0.99	1.01	1.04	1.10	1.14	1.15	1.16	1.16	1.22	1.25	1.27	1.28	1.28	0.00
	福井県	1.17	1.18	1.18	1.20	1.22	1.24	1.26	1.29	1.27	1.30	1.31	1.42	1.43	0.01
	山梨県	0.67	0.69	0.71	0.74	0.77	0.78	0.79	0.78	0.82	0.85	0.89	0.94	0.91	-0.03
	長野県	0.82	0.82	0.83	0.84	0.87	0.88	0.89	0.90	0.91	0.94	0.97	1.01	1.01	0.00
	岐阜県	0.99	1.01	1.05	1.06	1.08	1.09	1.10	1.13	1.16	1.20	1.22	1.22	1.23	0.01
	静岡県	0.79	0.79	0.82	0.82	0.83	0.85	0.86	0.86	0.88	0.92	0.94	1.00	1.01	0.01
	愛知県	1.16	1.21	1.25	1.27	1.31	1.34	1.36	1.38	1.40	1.46	1.50	1.49	1.53	0.04
	三重県	0.90	0.92	0.95	1.00	1.01	1.04	1.08	1.09	1.12	1.16	1.19	1.19	1.21	0.02
	滋賀県	0.71	0.72	0.74	0.75	0.78	0.81	0.82	0.82	0.87	0.91	0.94	0.93	0.94	0.01
	京都府	0.85	0.86	0.88	0.88	0.89	0.91	0.92	0.93	0.95	0.97	0.98	0.97	0.98	0.01
	大阪府	0.88	0.90	0.91	0.93	0.95	0.97	0.98	0.99	1.01	1.04	1.07	1.09	1.10	0.01
	兵庫県	0.71	0.72	0.73	0.74	0.75	0.76	0.77	0.77	0.78	0.80	0.82	0.83	0.86	0.03
	奈良県	0.73	0.73	0.75	0.76	0.77	0.79	0.81	0.81	0.86	0.89	0.91	0.92	0.93	0.01
	和歌山県	0.86	0.87	0.85	0.86	0.89	0.89	0.89	0.91	0.93	0.92	0.92	0.94	0.94	0.00
	鳥取県	0.77	0.78	0.80	0.82	0.85	0.87	0.88	0.89	0.93	0.95	0.95	0.97	0.94	-0.03
	島根県	0.98	0.98	1.00	1.03	1.06	1.08	1.10	1.10	1.12	1.14	1.15	1.16	1.22	0.06
	岡山県	1.12	1.14	1.18	1.20	1.22	1.24	1.28	1.30	1.30	1.36	1.39	1.40	1.41	0.01
	広島県	0.92	0.94	0.96	0.98	0.98	1.02	1.03	1.04	1.07	1.09	1.11	1.15	1.16	0.01
	山口県	0.89	0.91	0.92	0.93	0.94	0.95	0.95	0.97	0.98	1.01	1.02	1.03	1.04	0.01
	徳島県	0.92	0.94	0.96	0.97	0.99	1.02	1.02	1.02	1.03	1.02	1.02	1.05	1.07	0.02
	香川県	1.11	1.14	1.15	1.16	1.18	1.23	1.27	1.27	1.32	1.34	1.39	1.40	1.39	-0.01
愛媛県	0.88	0.89	0.92	0.94	0.96	0.98	0.98	0.99	1.01	1.04	1.06	1.05	1.06	0.01	
高知県	0.67	0.67	0.69	0.71	0.73	0.75	0.74	0.75	0.76	0.77	0.79	0.79	0.81	0.02	
福岡県	0.73	0.75	0.76	0.78	0.78	0.79	0.80	0.82	0.84	0.85	0.87	0.90	0.92	0.02	
佐賀県	0.77	0.78	0.77	0.76	0.77	0.78	0.78	0.79	0.80	0.81	0.82	0.84	0.86	0.02	
長崎県	0.68	0.70	0.71	0.71	0.72	0.74	0.74	0.75	0.76	0.77	0.78	0.77	0.78	0.01	
熊本県	0.73	0.76	0.80	0.82	0.84	0.88	0.89	0.91	0.92	0.95	0.98	0.97	0.96	-0.01	
大分県	0.74	0.75	0.78	0.78	0.79	0.79	0.79	0.79	0.80	0.80	0.81	0.81	0.83	0.02	
宮崎県	0.71	0.72	0.72	0.74	0.75	0.79	0.80	0.81	0.82	0.83	0.84	0.85	0.88	0.03	
鹿児島県	0.69	0.71	0.71	0.71	0.73	0.74	0.73	0.72	0.71	0.70	0.69	0.70	0.72	0.02	
沖縄県	0.46	0.48	0.50	0.51	0.52	0.54	0.56	0.57	0.59	0.60	0.63	0.63	0.62	-0.01	
地域別	北海道	0.67	0.68	0.70	0.72	0.74	0.76	0.78	0.78	0.80	0.82	0.85	0.85	0.86	0.01
	東北	0.98	0.98	0.99	1.00	1.02	1.01	1.02	1.02	1.04	1.07	1.09	1.11	1.10	-0.01
	南関東	0.86	0.87	0.89	0.91	0.94	0.96	0.97	0.99	1.02	1.03	1.06	1.05	1.07	0.02
	北関東・甲信	0.82	0.83	0.83	0.84	0.86	0.88	0.89	0.89	0.91	0.94	0.98	1.01	1.01	0.00
	北陸	0.97	0.98	1.00	1.02	1.05	1.07	1.10	1.11	1.15	1.18	1.20	1.24	1.24	0.00
	東海	1.01	1.03	1.06	1.08	1.11	1.13	1.15	1.16	1.19	1.23	1.27	1.28	1.30	0.02
	近畿	0.81	0.83	0.84	0.85	0.87	0.88	0.90	0.90	0.92	0.95	0.97	0.98	1.00	0.02
	中国	0.95	0.97	1.00	1.02	1.03	1.05	1.07	1.09	1.10	1.14	1.15	1.17	1.19	0.02
	四国	0.90	0.92	0.94	0.95	0.97	1.00	1.01	1.01	1.04	1.05	1.08	1.08	1.09	0.01
九州	0.70	0.71	0.73	0.74	0.74	0.76	0.77	0.78	0.79	0.80	0.82	0.83	0.84	0.01	

(注) 1. 季節調整法は、センサス局法Ⅱ(X-12-ARIMA)による。

なお、平成25年12月以前の数値は、平成26年1月分公表時に新季節指数により改訂されている。

2. 各ブロックの構成県は、以下のとおり。

北海道（北海道）、東北（青森県、岩手県、宮城県、秋田県、山形県、福島県）、南関東（埼玉県、千葉県、東京都、神奈川県）、北関東・甲信（茨城県、栃木県、群馬県、山梨県、長野県）、北陸（新潟県、富山県、石川県、福井県）、東海（岐阜県、静岡県、愛知県、三重県）、近畿（滋賀県、京都府、大阪府、兵庫県、奈良県、和歌山県）、中国（鳥取県、島根県、岡山県、広島県、山口県）、四国（徳島県、香川県、愛媛県、高知県）、九州（福岡県、佐賀県、長崎県、熊本県、大分県、宮崎県、鹿児島県、沖縄県）