

表1 労災保険法に基づく保険給付の請求・決定状況(過去5年度分)

(件)

区 分		年 度	平成18年度	平成19年度	平成20年度	平成21年度	平成22年度
肺がん	請求件数	877	591	643	540	509	
	決定件数	1055	623	612	581	494	
	うち支給決定件数 (認定率)	783 (74.2%)	502 (80.6%)	503 (82.2%)	480 (82.6%)	423 (85.6%)	
中皮腫	請求件数	831	537	627	571	552	
	決定件数	1140	560	607	567	528	
	うち支給決定件数 (認定率)	1001 (87.8%)	500 (89.3%)	559 (92.1%)	536 (94.5%)	499 (94.5%)	
良性石綿胸水	請求件数	20	25	24	29	37	
	決定件数	27	27	30	25	37	
	うち支給決定件数 (認定率)	26 (96.3%)	24 (88.9%)	29 (96.7%)	24 (96.0%)	37 (100%)	
びまん性胸膜肥厚	請求件数	56	43	32	34	44	
	決定件数	65	47	39	44	46	
	うち支給決定件数 (認定率)	48 (73.8%)	37 (78.7%)	24 (61.5%)	31 (70.5%)	35 (76.1%)	
計	請求件数	1784	1196	1326	1174	1142	
	決定件数	2287	1257	1288	1217	1105	
	うち支給決定件数 (認定率)	1858 (81.2%)	1063 (84.6%)	1115 (86.6%)	1071 (88.0%)	994 (90.0%)	

注 決定件数は当該年度に請求されたものに限るものではない。

表2 都道府県別の請求・決定状況(平成22年度・労災保険法)

局名	請求件数	支給 決定件数	内訳							
			肺がん		中皮腫		良性石綿胸水		びまん性胸膜肥厚	
			請求件数	支給 決定件数	請求件数	支給 決定件数	請求件数	支給 決定件数	請求件数	支給 決定件数
北海道	49	59	18	15	28	40		1	3	3
青森	2	3			1	1		1	1	1
岩手	2	1			1	1			1	
宮城	23	21	9	5	12	13	1	3	1	
秋田	4	2	1		3	2				
山形	7	9	5	5	1	1			1	3
福島	9	8	2	3	7	5				
茨城	9	12	1	3	7	8			1	1
栃木	11	7	4	4	6	3			1	
群馬	5	5	3	3	1	2	1			
埼玉	34	25	13	11	19	14	1		1	
千葉	37	29	22	19	12	9			3	1
東京	126	113	67	65	53	44		1	6	3
神奈川	94	94	53	50	39	40	2	2		2
新潟	19	9	6	3	12	6			1	
富山	16	12	6	3	10	7				2
石川	6	8	2	3	4	4		1		
福井	6	6	2	2	4	4				
山梨	2	1	1	1	1					
長野	2	2	2	2						
岐阜	13	11	5	4	7	7			1	
静岡	25	24	7	9	18	14				1
愛知	54	45	16	15	38	28		2		
三重	15	10	11	7	4	3				
滋賀	2	4		3	1	1	1			
京都	19	7	13	5	6	2				
大阪	110	101	41	36	62	58	4	4	3	3
兵庫	109	88	49	27	46	49	6	5	8	7
奈良	12	14	7	7	5	6		1		
和歌山	8	7	5	5	3	2				
鳥取	1	2			1	2				
島根	6	5	2	2	4	3				
岡山	43	42	22	28	13	7	7	7	1	
広島	70	61	20	18	41	37	5	2	4	4
山口	25	19	15	10	6	5	4	4		
徳島	3	2	2	1	1	1				
香川	10	6	6	2	2	3	1		1	1
愛媛	22	16	15	9	5	6			2	1
高知	6	3	2		4	3				
福岡	51	45	19	21	29	21	1	1	2	2
佐賀										
長崎	42	30	21	11	19	17	1	2	1	
熊本	9	6	3	1	5	5	1			
大分	6	6	3		3	6				
宮崎	6	3	2	1	3	2			1	
鹿児島	3	4			2	4	1			
沖縄	9	7	6	4	3	3				
計	1142	994	509	423	552	499	37	37	44	35

注 決定件数は当該年度に請求されたものに限るものではない。

表3 石綿救済法に基づく特別遺族給付金に関する請求・決定状況(過去5年度分)

(件)

区 分		年 度				
		平成18年度	平成19年度	平成20年度	平成21年度	平成22年度
肺がん	決定件数	564	84	103	84	45
	うち支給決定件数 (認定率)	272 (48.2%)	49 (58.3%)	65 (63.1%)	51 (60.7%)	25 (55.6%)
中皮腫	決定件数	633	54	52	58	18
	うち支給決定件数 (認定率)	570 (90.0%)	46 (85.2%)	47 (90.4%)	53 (91.4%)	12 (66.7%)
石綿肺	決定件数	47	4	8	4	5
	うち支給決定件数 (認定率)	44 (93.6%)	4 (100%)	8 (100%)	4 (100%)	5 (100%)
びまん性 胸膜肥厚	決定件数	0	0	1	1	0
	うち支給決定件数 (認定率)	0	0	1 (100%)	1 (100%)	0
計	請求件数	1454	113	256	96	54
	決定件数	1244 [124]	142 [17]	164 [32]	147 [25]	68 [11]
	うち支給決定件数 (認定率)	886 (71.2%)	99 (69.7%)	121 (73.8%)	109 (74.2%)	42 (61.8%)

注1 決定件数は当該年度に請求されたものに限るものではない。

[]は対象疾病でないことから不支給決定したもので、決定件数の外数である。

注2 平成18年度については、平成18年3月27日から平成19年3月末日までの件数。

注3 請求時には疾病名は記載しないため、疾病別の請求件数の集計はない。

表4 都道府県別の請求・決定状況(平成22年度・石綿救済法)

局名	請求件数	支給 決定件数	内訳			
			肺がん	中皮腫	石綿肺	びまん性胸膜肥厚
北海道	3	5	3	1	1	
青森						
岩手						
宮城	1	1	1			
秋田	1					
山形						
福島	1	1		1		
茨城		1	1			
栃木						
群馬						
埼玉	1	1	1			
千葉	1	2	1	1		
東京	3	3	2		1	
神奈川	7	3	2	1		
新潟						
富山						
石川						
福井						
山梨						
長野						
岐阜						
静岡	1	1	1			
愛知	1	1		1		
三重	1					
滋賀		1		1		
京都						
大阪	10	6	4	1	1	
兵庫	3	2	1	1		
奈良	1					
和歌山						
鳥取						
島根						
岡山						
広島	4	2		2		
山口	1	2	2			
徳島	1					
香川						
愛媛	2					
高知		1	1			
福岡	2	5	4	1		
佐賀						
長崎	3	2		1	1	
熊本						
大分	2					
宮崎	1	1			1	
鹿児島						
沖縄	3	1	1			
計	54	42	25	12	5	0

注 請求時には疾病名は記載しないため、疾病別の請求件数の集計はない。

表5 業種別の支給決定状況(平成22年度)

	労災保険法				石綿救済法				業種合計
	(内訳)				(内訳)				
	肺がん	中皮腫	良性石綿胸水	びまん性胸膜肥厚	肺がん	中皮腫	石綿肺	びまん性胸膜肥厚	
建設業	241	229	18	13	10	3	4		518
ほ装工事業									
建築事業(既設建築物設備工事業を除く)	184	172	15	11	7	3	3		395
既設建築物設備工事業	43	42		2	2				89
機械装置の組立て又は据付けの事業	9	5	2						16
水力発電施設、ずい道等新設事業		1							1
その他の建設事業	5	9	1		1		1		17
鉱業		3							3
金属鉱業、非金属鉱業、石炭鉱業		2							2
原油又は天然ガス鉱業									
採石業									
その他の鉱業		1							1
製造業	152	213	14	16	14	7	1		417
食料品製造業(たばこ等製造業を除く)		1		1					2
繊維工業又は繊維製品製造業	7	4		1					12
木材又は木製品製造業	1	4							5
パルプ又は紙製品製造業	2	3							5
印刷又は製本業									
化学工業	17	17	1	3					38
ガラス又はセメント製造業	1	2							3
コンクリート製造業		6							6
陶磁器製品製造業	1	2							3
窯業又は土石製品製造業	24	13	1	4	8				50
金属精錬業(非鉄金属精錬業を除く)	10	13	1	1		2			27
非鉄金属精錬業	1	1				2			4
金属材料品製造業(鋳物業を除く)	3	5		1					9
鋳物業	4	1							5
金属製品製造業又は金属加工業	7	15		1	1				24
洋食器、刃物、手工具又は一般金物製造業									
めっき業									
機械器具製造業	11	27	1						39
電気機械器具製造業	3	10							13
輸送用機械器具製造業(船舶製造を除く)	11	26	1	1					39
船舶製造(修理業を含む)	46	56	8	3	4	3	1		121
計量器、光学器械、時計等製造業									
貴金属製品、装身具、皮革製品等製造業									
上記以外の製造業	3	7	1		1				12
運輸業	11	10	1	2		2			26
交通運輸事業	2	1				1			4
貨物取扱事業	5	5		1		1			12
港湾貨物取扱事業	1			1					2
港湾荷役業	3	4	1						8
電気、ガス、水道又は熱供給の事業	2	2	1						5
その他の事業	17	42	3	4	1				67
清掃、火葬又はと畜の事業		2							2
ビルメンテナンス業		2							2
倉庫業、警備業、消毒又は害虫駆除の事業又はゴルフ場の事業	1								1
通信業、放送業、新聞業又は出版業		1		1					2
卸売業、小売業、飲食店又は宿泊業	4	17	2	2					25
金融業、保険業又は不動産業									
その他の各種事業	12	20	1	1	1				35
合計	423	499	37	35	25	12	5	0	1036

注 業種については、「日本標準産業分類」を参考として作成された「労災保険適用事業細目」により分類。

図1 労災保険法に基づく保険給付の請求・支給決定状況

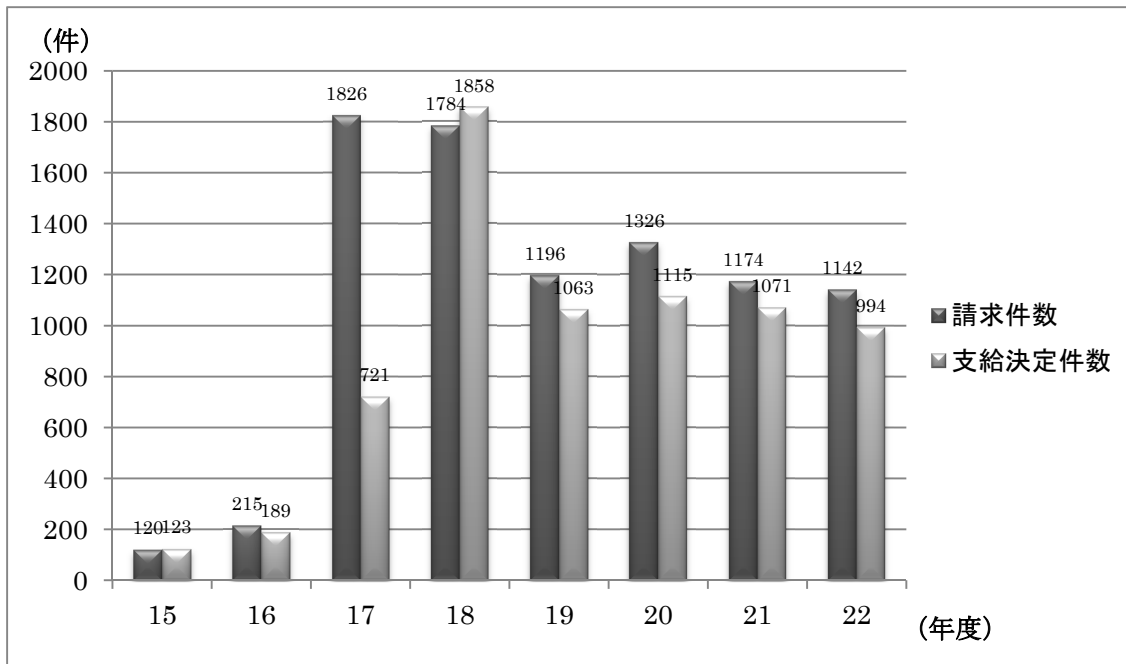
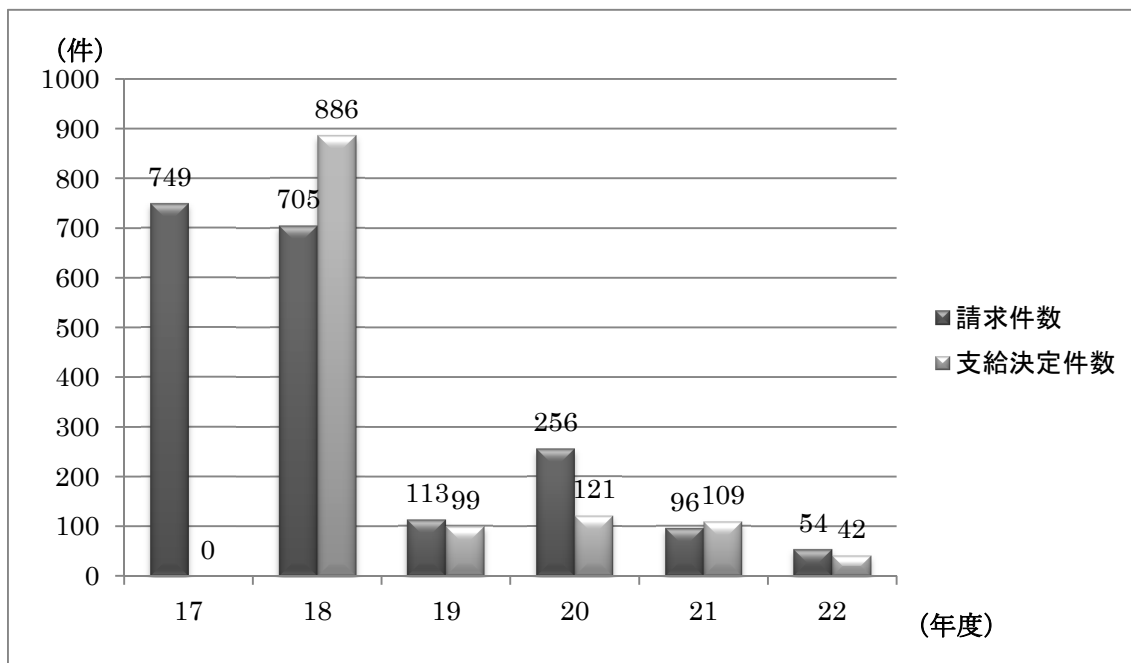


図2 石綿救済法に基づく特別遺族給付金の請求・支給決定状況



注 平成17年度の請求件数は、平成18年3月27日から同月末日までの件数。

図3-1 業種別の支給決定状況(平成22年度・労災保険法)

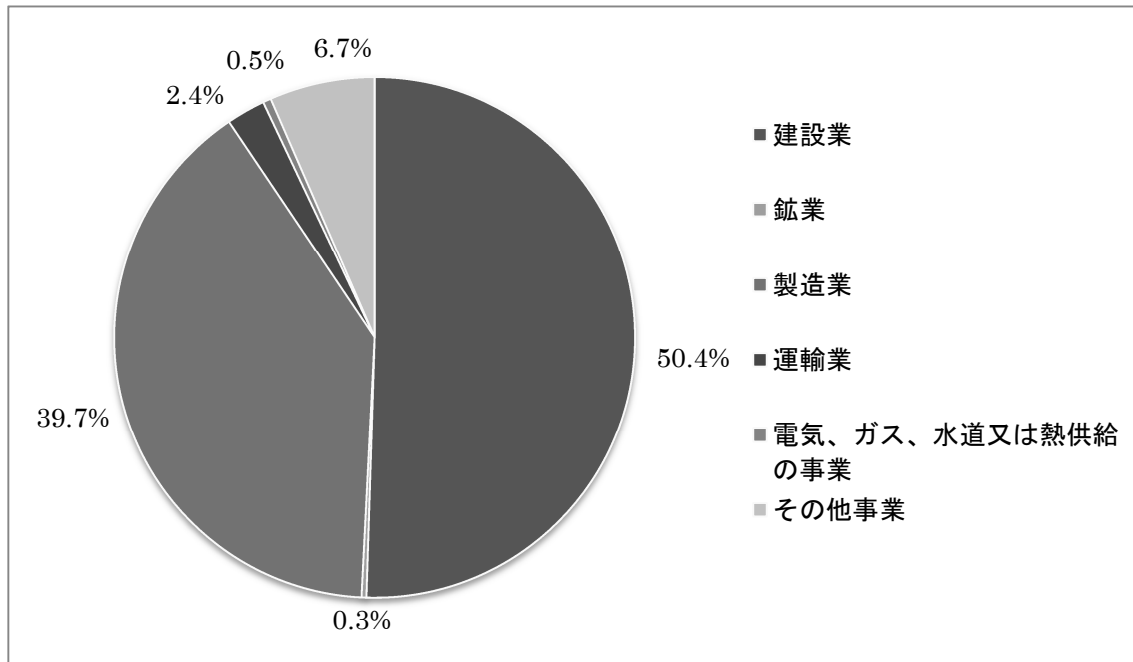
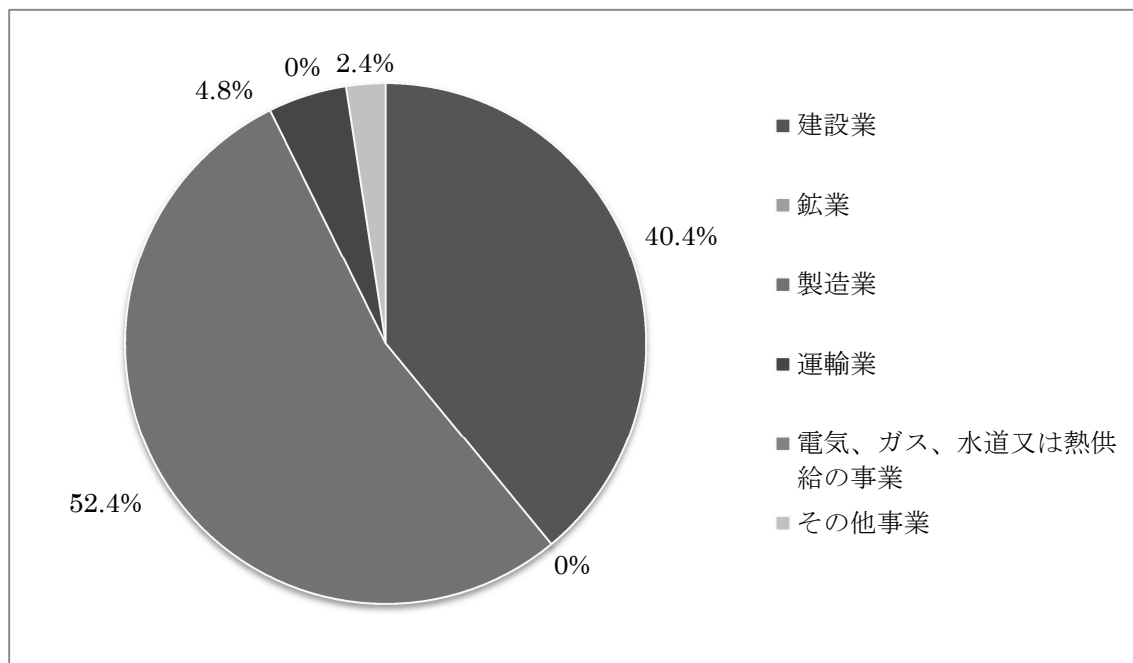


図3-2 業種別の支給決定状況(平成22年度・石綿救済法)



石綿による肺がん・中皮腫・良性石綿胸水・びまん性胸膜肥厚の遺族補償給付に係る
労働者であった方の死亡年別一覧(平成22年度※)

死亡年	肺がん			中皮腫			良性石綿胸水			びまん性胸膜肥厚			合計		
	計	男	女	計	男	女	計	男	女	計	男	女	計	男	女
平成13年 (2001年)															
平成14年 (2002年)															
平成15年 (2003年)															
平成16年 (2004年)	1	1		2	2								3	3	
平成17年 (2005年)	5	5		2	2					2	2		9	9	
平成18年 (2006年)	2	2		1	1								3	3	
平成19年 (2007年)	4	4		1	1								5	5	
平成20年 (2008年)	16	16		8	8					3	3		27	27	
平成21年 (2009年)	63	62	1	57	52	5				7	7		127	121	6
平成22年 (2010年)	207	205	2	386	373	13	1	1		11	11		605	590	15
平成23年 (2011年)	11	11		20	20								31	31	
合計	309	306	3	477	459	18	1	1		23	23		810	789	21

※ 平成22年度に遺族補償給付に係る支給決定を受けた者を計上。

※ 空欄は該当者がいないことを示す。

特別遺族給付金に係る労働者であった方の死亡年別一覧(平成22年度)

死亡年	肺がん			中皮腫			石綿肺			びまん性胸膜肥厚			合計		
	計	男	女	計	男	女	計	男	女	計	男	女	計	男	女
昭和38年(1963年)															
昭和39年(1964年)															
昭和40年(1965年)															
昭和41年(1966年)															
昭和42年(1967年)															
昭和43年(1968年)															
昭和44年(1969年)															
昭和45年(1970年)															
昭和46年(1971年)															
昭和47年(1972年)															
昭和48年(1973年)															
昭和49年(1974年)															
昭和50年(1975年)															
昭和51年(1976年)															
昭和52年(1977年)															
昭和53年(1978年)															
昭和54年(1979年)															
昭和55年(1980年)															
昭和56年(1981年)															
昭和57年(1982年)															
昭和58年(1983年)															
昭和59年(1984年)															
昭和60年(1985年)															
昭和61年(1986年)	1	1											1	1	
昭和62年(1987年)	1	1		1	1								2	2	
昭和63年(1988年)	3	3					1	1					4	4	
平成元年(1989年)	1		1										1		1
平成2年(1990年)															
平成3年(1991年)	1	1											1	1	
平成4年(1992年)	2	2					1	1					3	3	
平成5年(1993年)	2	2											2	2	
平成6年(1994年)	1	1											1	1	
平成7年(1995年)				1	1								1	1	
平成8年(1996年)				1	1								1	1	
平成9年(1997年)				1	1								1	1	
平成10年(1998年)	2	2		1	1								3	3	
平成11年(1999年)				1	1								1	1	
平成12年(2000年)	2	2		3	3								5	5	
平成13年(2001年)	2	2		1	1		2	2					5	5	
平成14年(2002年)	2	2											2	2	
平成15年(2003年)	3	3		1	1		1	1					5	5	
平成16年(2004年)	1	1											1	1	
平成17年(2005年)	1	1		1	1								2	2	
合計	25	24	1	12	12		5	5					42	41	1

※ 空欄は該当者がいないことを示す。

※ 良性石綿胸水で死亡された者については、該当者がいないため計上していない。

石綿による肺がん・中皮腫・石綿肺・良性石綿胸水・びまん性胸膜肥厚の遺族補償給付及び特別遺族給付金に係る
労働者であった方の死亡年別一覧(平成22年度以前認定分※)

死亡年	肺がん			中皮腫			石綿肺			良性石綿胸水		びまん性胸膜肥厚			合計		
	計	男	女	計	男	女	計	男	女	男	女	計	男	女	計	男	女
昭和38年(1963年)	1	1													1	1	
昭和39年(1964年)																	
昭和40年(1965年)																	
昭和41年(1966年)	1	1													1	1	
昭和42年(1967年)																	
昭和43年(1968年)																	
昭和44年(1969年)	1	1													1	1	
昭和45年(1970年)																	
昭和46年(1971年)																	
昭和47年(1972年)	1	1													1	1	
昭和48年(1973年)								1	1						1	1	
昭和49年(1974年)	2	2		1	1			1	1						4	4	
昭和50年(1975年)				1		1		1	1						2	1	1
昭和51年(1976年)	2	2													2	2	
昭和52年(1977年)	3	3													3	3	
昭和53年(1978年)				1	1										1	1	
昭和54年(1979年)	2	2		3	3										5	5	
昭和55年(1980年)	4	4		3	3										7	7	
昭和56年(1981年)	6	5	1	3	3			1	1						10	9	1
昭和57年(1982年)	3	3		4	4										7	7	
昭和58年(1983年)	7	7		3	2	1									10	9	1
昭和59年(1984年)	4	4		6	6										10	10	
昭和60年(1985年)	9	9		6	5	1									15	14	1
昭和61年(1986年)	13	13		9	9										22	22	
昭和62年(1987年)	11	11		10	10			1	1						22	22	
昭和63年(1988年)	13	13		15	15			1	1						29	29	
平成元年(1989年)	13	12	1	9	9			1	1						23	22	1
平成2年(1990年)	20	20		13	13			2	2						35	35	
平成3年(1991年)	11	10	1	26	23	3		2	2						39	35	4
平成4年(1992年)	28	28		38	35	3		7	6	1					73	69	4
平成5年(1993年)	32	31	1	42	39	3		6	5	1					80	75	5
平成6年(1994年)	29	29		52	51	1		3	3						84	83	1
平成7年(1995年)	23	23		52	49	3		4	3	1					79	75	4
平成8年(1996年)	31	29	2	78	75	3		5	5						114	109	5
平成9年(1997年)	50	46	4	80	77	3		3	2	1					133	125	8
平成10年(1998年)	62	60	2	103	99	4		5	5						170	164	6
平成11年(1999年)	65	60	5	123	119	4		7	5	2					195	184	11
平成12年(2000年)	60	58	2	161	153	8		7	6	1					228	217	11
平成13年(2001年)	87	84	3	155	152	3		2	2			2	2		246	240	6
平成14年(2002年)	115	112	3	154	149	5		2	2						271	263	8
平成15年(2003年)	106	103	3	251	242	9		3	2	1					360	347	13
平成16年(2004年)	174	167	7	254	242	12									428	409	19
平成17年(2005年)	173	167	6	324	317	7						2	2		499	486	13
平成18年(2006年)	277	270	7	405	385	20									682	655	27
平成19年(2007年)	264	262	2	415	399	16									679	661	18
平成20年(2008年)	290	289	1	430	415	15						4	4		724	708	16
平成21年(2009年)	232	227	5	307	296	11						9	9		548	532	16
平成22年(2010年)	210	208	2	395	382	13				1	1	11	11		617	602	15
平成23年(2011年)	11	11		20	20										31	31	
合計	2,446	2,388	58	3,952	3,803	149	65	57	8	1	1	28	28		6,492	6,277	215

※ 平成22年度以前に遺族補償給付又は特別遺族給付金に係る支給決定を受けた者を計上。

※ 空欄は該当者がいないことを示す。

船員保険における石綿による肺がん・中皮腫の遺族年金等^{※1}に係る被保険者
であった方の性別・疾病別・死亡年別一覧(平成22年度^{※2})

死亡年	肺がん			中皮腫			合計		
	計	男	女	計	男	女	計	男	女
平成9年(1997年)	1	1					1	1	
平成14年(2002年)									
平成15年(2003年)									
平成16年(2004年)									
平成17年(2005年)									
平成18年(2006年)									
平成19年(2007年)									
平成20年(2008年)									
平成21年(2009年)									
平成22年(2010年)	5	5		3	3		8	8	
平成23年(2011年)									
合計	6	6		3	3		9	9	

※1 遺族年金等とは、遺族年金及び遺族一時金をいう。

※2 平成22年度に遺族年金等に係る支給決定を受けた者を計上。

船員保険における石綿による肺がん・中皮腫の遺族年金等^{※1}に係る被保険者
であった方の性別・疾病別・死亡年別一覧(平成22年度以前認定分^{※2})

死亡年	肺がん			中皮腫			合計		
	計	男	女	計	男	女	計	男	女
昭和59年(1984年)				1	1		1	1	
平成4年(1992年)	1	1					1	1	
平成9年(1997年)	1	1		1	1		2	2	
平成10年(1998年)				1	1		1	1	
平成11年(1999年)				2	2		2	2	
平成12年(2000年)	3	3		1	1		4	4	
平成13年(2001年)	2	2		2	2		4	4	
平成14年(2002年)	2	2		1	1		3	3	
平成15年(2003年)	1	1		5	5		6	6	
平成16年(2004年)	1	1		2	2		3	3	
平成17年(2005年)	2	2		4	4		6	6	
平成18年(2006年)	6	6		5	5		11	11	
平成19年(2007年)	2	2		2	2		4	4	
平成20年(2008年)	4	4		4	4		8	8	
平成21年(2009年)	2	2		3	3		5	5	
平成22年(2010年)	5	5		3	3		8	8	
平成23年(2011年)									
合計	32	32		37	37		69	69	

※1 遺族年金等とは、遺族年金及び遺族一時金をいう。

※2 平成22年度以前に船員保険の遺族年金等に係る支給決定を受けた者を計上。