

申 請

平成27年9月10日

原子力災害対策本部長
内閣総理大臣 安倍晋三 様

茨城県知事 橋本 昌



原子力災害対策特別措置法（平成11年法律第156号）第20条第2項に基づく
平成27年4月24日付け指示について、下記のとおり申請する。

記

- 1 次に掲げる品目について、出荷制限を解除すること。
茨城県東海村において産出されたたけのこ
- 2 解除を申請する理由
別紙参照

別紙

出荷制限解除後の検査計画と出荷管理

1 出荷制限を解除する範囲

東海村で産出するたけのこ

2 検査状況及び解除を申請する理由

(1) 現在までの検査結果 (別表)

平成27年4月から5月に東海村内において、茨城県がたけのこ放射性物質検査を実施した結果、食品の基準値を超えるものは検出されず(最大値は34Bq/kg)、すべての検体が基準値の2分の1以下であり、一昨年基準値を超えた地点では大きく下回った(H24:160Bq/kg→H27:5Bq/kg)。また、検査結果(標本数61)を対数正規分布に当てはめると、たけのこが基準値を超える確率は低い(95パーセンタイル値20Bq/kg)ことが推定できる。

(2) 検査地点の選定基準

これまでに基準値を超える放射性セシウムが検出された地点とその周辺、東海村内の地域から検査する地点を満遍なく選定し、検体を採取・検査した。

3 茨城県における管理計画

(1) 解除後の検査計画

たけのこの発生状況を確認しながら、3検体以上の出荷前検査を行い、基準値以下であることを確認した上で出荷する。

また、出荷されるたけのこの安全性を確保するため、過去の検査で50Bq/kgを超えた地点に加え、過去に検査を行っていない地点から出荷しようとする場合は、茨城県、東海村、生産者が連携して検査を行い、基準値以下であることを確認する。

さらに、発生期間内の1週間に1回を基準とした定期的検査を行う。

(2) 解除後の出荷管理

茨城県と東海村は連携し、同村内でたけのこ生産を行う生産者について、生産者ごとに、竹林所在地、出荷先、出荷量などを記録した台帳を作成する。記録内容等の変更があった場合は、その都度更新する。

また、茨城県と東海村は JA、直売所、卸売市場等に対し、生産者ごとの入荷先、販売先の記録の保存及び、新規生産者からの入荷の場合は、産地などを確認し東海村に報告するよう指導する。当該情報により新たに生産者を把握した場合は、その都度台帳を更新する。

(3) 生産指導の実施

茨城県と東海村は連携し、生産者に対して、たけのこの放射性セシウム濃度の低減効果が期待される竹林の伐竹や落葉かきなどの栽培管理を指導する。

(4) 出荷制限地域のたけのこが出荷されないことの確保

ア 生産者対策

茨城県と東海村は連携し、茨城県内で出荷制限が継続されている市町村がある場合は、これまで同様、当該市町村に対し、出荷を行わないよう生産者等関係者に要請するとともに、生産者への周知を行う。

イ 流通対策

茨城県と東海村は連携し、茨城県内で出荷制限が継続されている市町村がある場合は、これまで同様、JA、直売所、卸売市場等に対し、出荷制限地域のたけのこを扱わないことや、市町村名の表示がないたけのこについては、生産地の市町村名を確認のうえ、適切な表示により流通させることを要請するとともに、これら流通拠点を巡回指導する。

また、定期的にインターネット上で監視を行い、出荷制限地域のたけのこが販売されていないかを確認する。

(5) 検査により基準値を超える結果が判明した場合の対応

茨城県は、速やかに東海村のたけのこの出荷自粛を要請するとともに、発生期間中の定期的検査により基準値を超えた場合は、出荷中のたけのこの回収を併せて要請する。

(6) 生産者等へ周知

茨城県と東海村は連携し、本計画の内容について、生産者等に周知を図るとともに、関係機関・団体に協力を求める。

茨城県東海村のたけのこに係る検査結果

生産者	検体	検査日	たけのこ			
			検査結果 (Bq/kg)	対数値		
東海村	1	1	H27.4.23	28	1.4472	
	2	2	H27.4.23	<6.4	0.5051	
	3	3	H27.4.23	5.0	0.6990	
	4	4	H27.5.12	3.8	0.5798	
	5	5	H27.4.24	5.3	0.7243	
	6	6	H27.4.24	34	1.5315	
	7	7	H27.5.12	14	1.1461	
	8	8	H27.5.12	3.6	0.5563	
	未定	9	9	H27.4.24	4.7	0.6721
	9	10	10	H27.5.12	12	1.0792
	10	11	11	H27.4.24	<6.7	0.5250
	11	12	12	H27.5.12	5.2	0.7160
	12	13	13	H27.4.24	20	1.3010
	13	14	14	H27.4.24	<5.1	0.4065
	14	15	15	H27.4.24	<6.9	0.5378
	15	16	16	H27.5.1	<7.1	0.5502
	16	17	17	H27.4.24	10	1.0000
	17	18	18	H27.5.1	<8.6	0.6335
	18	19	19	H27.5.12	4.4	0.6435
	19	20	20	H27.5.1	<7.9	0.5966
	20	21	21	H27.4.24	<6.0	0.4771
	21	22	22	H27.5.1	25	1.3979
	同上	23	23	H27.5.1	27	1.4314
	22	24	24	H27.5.1	<7.1	0.5502
	23	25	25	H27.4.28	<5.8	0.4624
	24	26	26	H27.5.1	<7.7	0.5855
	25	27	27	H27.5.1	<7.9	0.5966
	26	28	28	H27.4.28	<9.5	0.6767
	27	29	29	H27.5.12	<4.6	0.3617
	28	30	30	H27.5.19	<6.3	0.4983
	29	31	31	H27.5.12	<7.1	0.5502
	未定	32	32	H27.5.1	<6.7	0.5250
	30	33	33	H27.5.1	<6.0	0.4771
31	34	34	H27.4.24	<7.1	0.5502	
32	35	35	H27.4.28	<9.1	0.6580	
33	36	36	H27.4.24	<6.8	0.5315	
34	37	37	H27.4.24	<6.7	0.5250	
35	38	38	H27.5.1	25	1.3979	
36	39	39	H27.5.1	9.2	0.9638	
37	40	40	H27.5.12	4.5	0.6532	
38	41	41	H27.5.14	29	1.4624	
39	42	42	H27.4.24	<4.8	0.3802	
40	43	43	H27.4.24	8.2	0.9138	
未定	44	44	H27.4.28	28	1.4472	
41	45	45	H27.5.1	<9.8	0.6902	
42	46	46	H27.5.1	12	1.0792	
未定	47	47	H27.5.1	26	1.4150	
43	48	48	H27.5.1	10	1.0000	
44	49	49	H27.5.7	<9.7	0.6857	
45	50	50	H27.5.1	<8.0	0.6021	
46	51	51	H27.5.12	<6.3	0.4983	
47	52	52	H27.5.7	<7.4	0.5682	
48	53	53	H27.5.14	<7.7	0.5855	
49	54	54	H27.5.7	<8.9	0.6484	
50	55	55	H27.5.14	<5.8	0.4624	
51	56	56	H27.5.18	<7.4	0.5682	
52	57	57	H27.5.18	<6.5	0.5119	
53	58	58	H27.5.18	<9.7	0.6857	
54	59	59	H27.5.18	<7.7	0.5855	
55	60	60	H27.5.19	<7.3	0.5623	
56	61	61	H27.5.19	<7.7	0.5855	

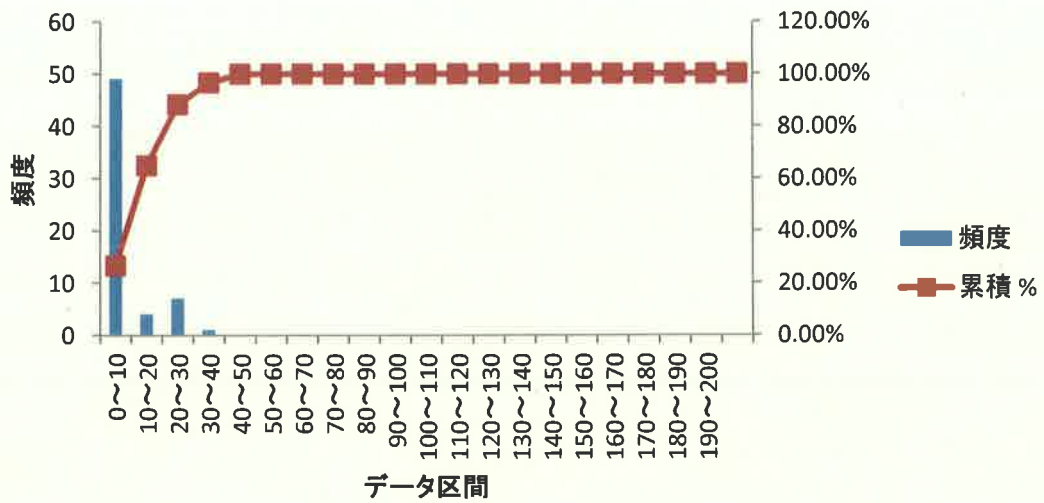
	実測値	対数値	真数値
平均値	8.0	0.7485	5.6
最大値	34.0	1.5315	34.0
最小値	2.3	0.3617	2.3
中央値	4.0	0.5966	4.0
標準偏差	8.4	0.3292	2.1
95%値		1.2901	19.5
標本数	61		

注:<(不検出)のデータには、検出限界値の1/2を代入して計算

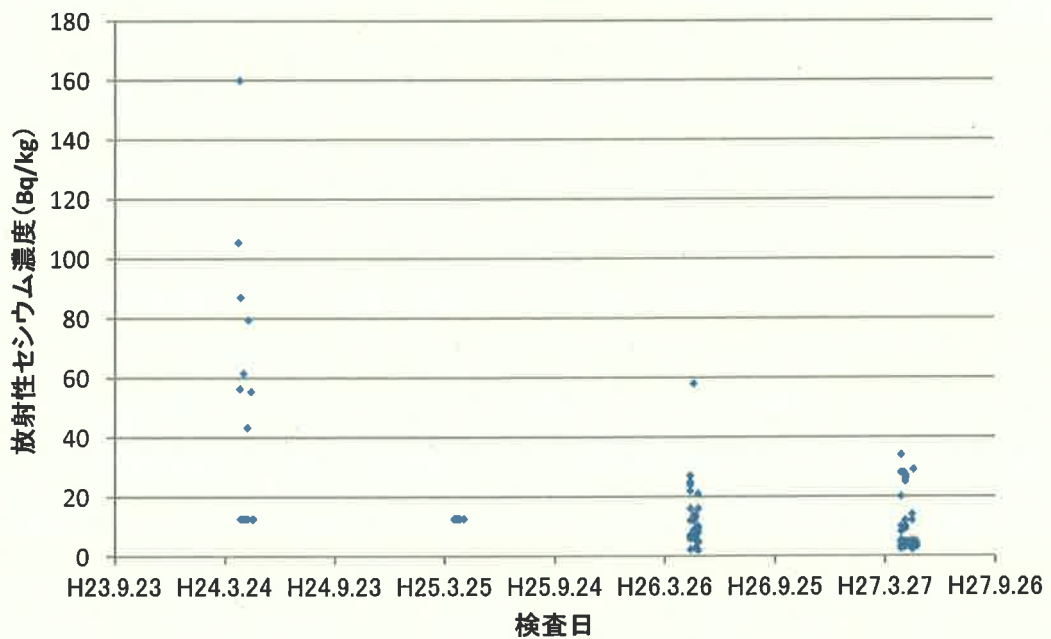
茨城県東海村のたけのこに係る検査結果

検体	H24		H25		H26		H27		
	検査日	検査結果 (Bq/kg)	検査日	検査結果 (Bq/kg)	検査日	検査結果 (Bq/kg)	検査日	検査結果 (Bq/kg)	
東海村	1				H26.5.8	24	H27.4.23	28	
	2				H26.5.8	27	H27.4.23	<6.4	
	3	H24.5.2	80			H26.5.8	7.0	H27.4.23	5.0
	4	H24.4.20	<25					H27.5.12	3.8
	5	H24.4.18	160	H25.4.12	<25	H26.5.8	12	H27.4.24	5.3
	6					H26.5.14	58	H27.4.24	34
	7			H25.4.12	<25			H27.5.12	14
	8							H27.5.12	3.6
	9					H26.5.8	16	H27.4.24	4.7
	10	H24.5.1	<25	H25.4.19	<25	H26.5.8	16	H27.5.12	12
	11					H26.5.8	5.8	H27.4.24	<6.7
	12							H27.5.12	5.2
	13	H24.4.20	87			H26.5.8	25	H27.4.24	20
	14	H24.4.23	<25	H25.4.10	<25	H26.5.8	2.3	H27.4.24	<5.1
	15					H26.5.8	6.6	H27.4.24	<6.9
	16	H24.4.16	110			H26.5.8	22	H27.5.1	<7.1
	17					H26.5.14	7.5	H27.4.24	10
	18					H26.5.14	5.9	H27.5.1	<8.6
	19	H24.5.1	43					H27.5.12	4.4
	20					H26.5.14	9.0	H27.5.1	<7.9
	21			H25.4.26	<25	H26.5.14	12	H27.4.24	<6.0
	22	H24.5.9	<25					H27.5.1	25
	23					H26.5.14	14	H27.5.1	27
	24					H26.5.16	5.5	H27.5.1	<7.1
	25					H26.5.16	13	H27.4.28	<5.8
	26	H24.4.27	<25	H25.4.16	<25	H26.5.16	14	H27.5.1	<7.7
	27					H26.5.16	2.7	H27.5.1	<7.9
	28					H26.5.16	9.2	H27.4.28	<9.5
	29					H26.5.16	6.1	H27.5.12	<4.6
	30							H27.5.19	<6.3
	31							H27.5.12	<7.1
	32					H26.5.21	5.0	H27.5.1	<6.7
	33					H26.5.21	5.1	H27.5.1	<6.0
	34					H26.5.21	<4.1	H27.4.24	<7.1
	35					H26.5.21	10	H27.4.28	<9.1
	36					H26.5.21	4.7	H27.4.24	<6.8
	37					H26.5.21	21	H27.4.24	<6.7
	38					H26.5.21	16	H27.5.1	25
	39					H26.5.21	9.4	H27.5.1	9.2
	40					H26.5.21	7.9	H27.5.12	4.5
	41							H27.5.14	29
	42	H24.5.7	55					H27.4.24	<4.8
	43	H24.4.27	<25	H25.4.11	<25			H27.4.24	8.2
	44							H27.4.28	28
	45							H27.5.1	<9.8
	46							H27.5.1	12
	47							H27.5.1	26
	48							H27.5.1	10
	49							H27.5.7	<9.7
	50							H27.5.1	<8.0
	51	H24.5.11	<25					H27.5.12	<6.3
	52							H27.5.7	<7.4
	53	H24.4.19	56					H27.5.14	<7.7
	54	H24.4.24	62					H27.5.7	<8.9
	55							H27.5.14	<5.8
	56							H27.5.18	<7.4
	57							H27.5.18	<6.5
	58	H24.5.1	<25					H27.5.18	<9.7
	59							H27.5.18	<7.7
	60							H27.5.19	<7.3
	61							H27.5.19	<7.7

H27たけのこの放射性物質濃度 (東海村)



たけのこのセシウム濃度の推移 (東海村)



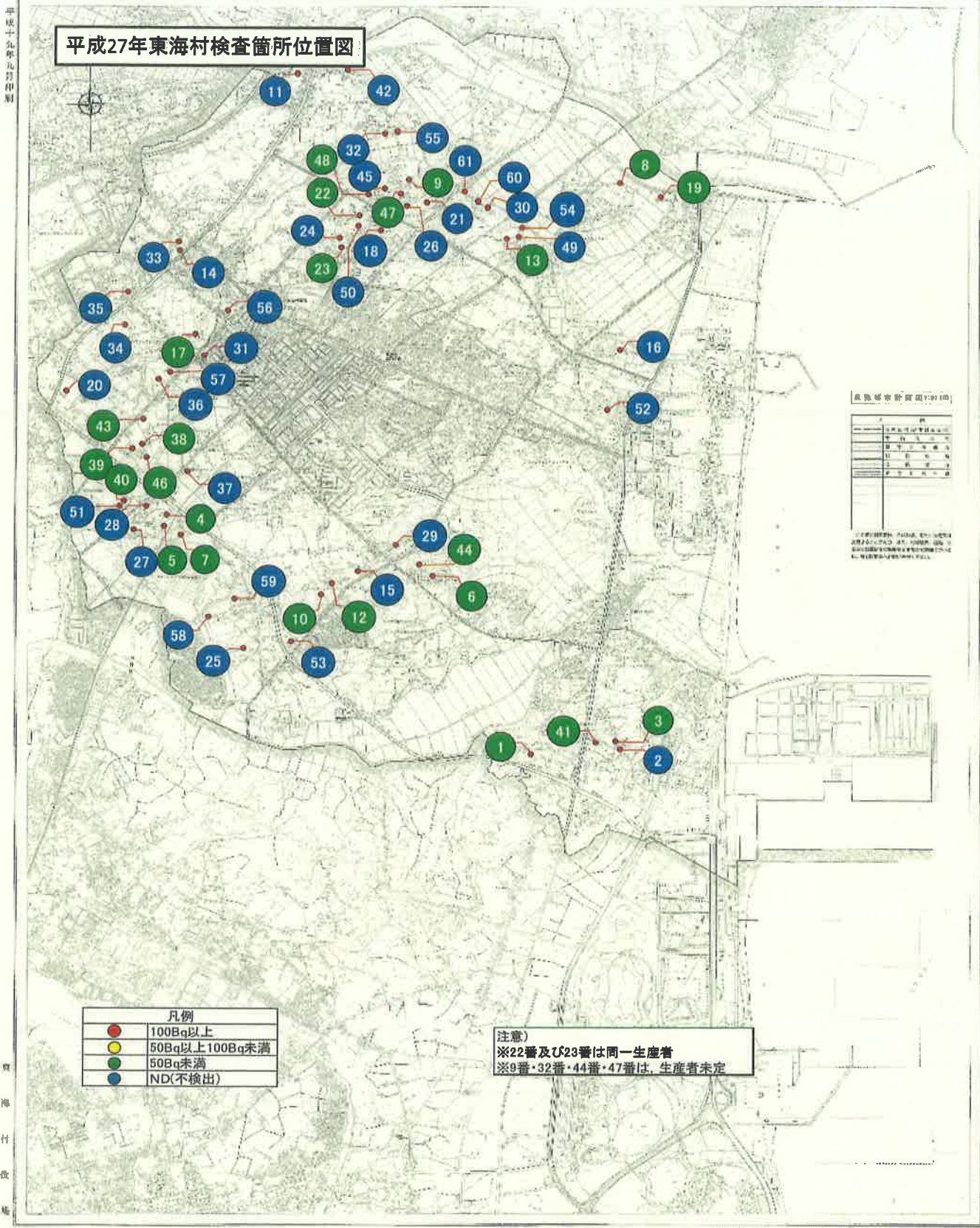
東海都市計画図

* 調査地点の位置 調査年度 調査項目 調査結果	* 調査地点の位置 調査年度 調査項目 調査結果
-----------------------------------	-----------------------------------

調査年度	調査項目	調査結果
2015	放射性物質	ND
2016	放射性物質	ND
2017	放射性物質	ND
2018	放射性物質	ND
2019	放射性物質	ND
2020	放射性物質	ND
2021	放射性物質	ND
2022	放射性物質	ND
2023	放射性物質	ND
2024	放射性物質	ND
2025	放射性物質	ND
2026	放射性物質	ND
2027	放射性物質	ND

調査年度	調査項目	調査結果
2015	放射性物質	ND
2016	放射性物質	ND
2017	放射性物質	ND
2018	放射性物質	ND
2019	放射性物質	ND
2020	放射性物質	ND
2021	放射性物質	ND
2022	放射性物質	ND
2023	放射性物質	ND
2024	放射性物質	ND
2025	放射性物質	ND
2026	放射性物質	ND
2027	放射性物質	ND

平成27年東海村検査箇所位置図



凡例	
● (Red)	100Bq以上
● (Yellow)	50Bq以上100Bq未満
● (Green)	50Bq未満
● (Blue)	ND(不検出)

注意)
 ※22番及び23番は同一生産者
 ※9番・32番・44番・47番は、生産者未定

東海村検査箇所位置図(100m)

調査年度	調査項目	調査結果
2015	放射性物質	ND
2016	放射性物質	ND
2017	放射性物質	ND
2018	放射性物質	ND
2019	放射性物質	ND
2020	放射性物質	ND
2021	放射性物質	ND
2022	放射性物質	ND
2023	放射性物質	ND
2024	放射性物質	ND
2025	放射性物質	ND
2026	放射性物質	ND
2027	放射性物質	ND

この図は、東海村の放射性物質検査箇所を示しています。調査年度、調査項目、調査結果が記載されています。調査結果は、ND(不検出)を示しています。

平成十九年九月印刷

東海村役場



東海都市計画図

*調査地点の位置 図 1: 100Bq以上 図 2: 50Bq以上100Bq未満 図 3: 50Bq未満 図 4: ND(不検出)	*調査地点の名称 図 1: 100Bq以上 図 2: 50Bq以上100Bq未満 図 3: 50Bq未満 図 4: ND(不検出)
---	---

調査地点番号	調査地点名称	調査結果
1
2
3
4
5
6
7
8
9
10
11
12
13
14
15
16
17
18
19
20
21
22
23
24
25
26
27
28
29
30
31
32
33
34
35
36
37
38
39
40

調査地点番号	調査地点名称	調査結果
1
2
3
4
5
6
7
8
9
10
11
12
13
14
15
16
17
18
19
20
21
22
23
24
25
26
27
28
29
30
31
32
33
34
35
36
37
38
39
40

平成26年東海村検査箇所位置図

東海都市計画図 1:100,000

調査地点番号	調査地点名称	調査結果
1
2
3
4
5
6
7
8
9
10
11
12
13
14
15
16
17
18
19
20
21
22
23
24
25
26
27
28
29
30
31
32
33
34
35
36
37
38
39
40

凡例

● (赤)	100Bq以上
● (黄)	50Bq以上100Bq未満
● (緑)	50Bq未満
● (青)	ND(不検出)

平成十九年九月印刷

東海村役場