



(別添 2)

申 請

平成 27 年 10 月 1 日

原子力災害対策本部長
内閣総理大臣 安倍晋三 様

茨城県知事 橋本 昌



原子力災害対策特別措置法（平成 11 年法律第 156 号）第 20 条第 2 項に基づく
平成 27 年 9 月 11 日付け指示について、下記のとおり申請する。

記

- 1 次に掲げる品目について、出荷制限を解除すること。
茨城県石岡市において産出されたたけのこ
- 2 解除を申請する理由
別紙参照

別紙

出荷制限解除後の検査計画と出荷管理

1 出荷制限を解除する範囲

石岡市で産出するたけのこ

2 検査状況

(1) 現在までの検査結果 (別表)

平成27年4月から5月に石岡市内において、茨城県がたけのこ放射性物質検査を実施した結果、食品の基準値を超えるものは検出されず(最大値は23Bq/kg)、すべての検体が基準値の2分の1以下であり、3年前に基準値を超えた地点では大きく下回った(H24:140Bq/kg→H27:9Bq/kg)。また、検査結果(標本数60)を対数正規分布に当てはめると、たけのこが基準値を超える確率は低い(95パーセンタイル値11Bq/kg)ことが推定できる。

(2) 検査地点の選定基準

これまでに基準値を超える放射性セシウムが検出された地点とその周辺、石岡市内の地域から検査する地点を満遍なく選定し、検体を採取・検査した。

3 茨城県における管理計画

(1) 解除後の検査計画

たけのこの発生状況を確認しながら、3検体以上の出荷前検査を行い、基準値以下であることを確認した上で出荷する。

また、出荷されるたけのこの安全性を確保するため、過去の検査で50Bq/kgを超えた地点に加え、過去に検査を行っていない地点から出荷しようとする場合は、茨城県、石岡市、生産者が連携して検査を行い、基準値以下であることを確認する。

さらに、発生期間内の1週間に1回を基準とした定期的検査を行う。

(2) 解除後の出荷管理

茨城県と石岡市は連携し、同市内でたけのこ生産を行う生産者について、生産者ごとに、竹林所在地、出荷先、出荷量などを記録した台帳を作成する。記録内容等の変更があった場合は、その都度更新する。

また、茨城県と石岡市は JA、直売所、卸売市場等に対し、生産者ごとの入荷先、販売先の記録の保存及び、新規生産者からの入荷の場合は、産地などを確認し石岡市に報告するよう指導する。当該情報により新たに生産者を把握した場合は、その都度台帳を更新する。

(3) 生産指導の実施

茨城県と石岡市は連携し、生産者に対して、たけのこの放射性セシウム濃度の低減効果が期待される竹林の伐竹や落葉かきなどの栽培管理を指導する。

(4) 出荷制限地域のたけのこが出荷されないことの確保

ア 生産者対策

茨城県と石岡市は連携し、茨城県内で出荷制限が継続されている市町村がある場合は、これまで同様、当該市町村に対し、出荷を行わないよう生産者等関係者に要請するとともに、生産者への周知を行う。

イ 流通対策

茨城県と石岡市は連携し、茨城県内で出荷制限が継続されている市町村がある場合は、これまで同様、JA、直売所、卸売市場等に対し、出荷制限地域のたけのこを扱わないことや、市町村名の表示がないたけのこについては、生産地の市町村名を確認のうえ、適切な表示により流通させることを要請するとともに、これら流通拠点を巡回指導する。

また、定期的にインターネット上で監視を行い、出荷制限地域のたけのこが販売されていないかを確認する。

(5) 検査により基準値を超える結果が判明した場合の対応

茨城県は、速やかに石岡市のたけのこの出荷自粛を要請するとともに、発生期間中の定期的検査により基準値を超えた場合は、出荷中のたけのこの回収を併せて要請する。

(6) 生産者等へ周知

茨城県と石岡市は連携し、本計画の内容について、生産者等に周知を図るとともに、関係機関・団体に協力を求める。

茨城県石岡市のたけのこに係る検査結果

生産者	検体	検査日	たけのこ			
			検査結果 (Bq/kg)		対数値	
石岡市	1	1	H27.4.30	<8.2	4.1	0.6128
	2	2	H27.4.30	<8.5	4.25	0.6284
	3	3	H27.4.30	<7.3	3.65	0.5623
	4	4	H27.4.30	<9.1	4.55	0.6580
	5	5	H27.4.30	<7.6	3.8	0.5798
	6	6	H27.4.30	<6.9	3.45	0.5378
	7	7	H27.4.30	<7.7	3.85	0.5855
	8	8	H27.4.30	<7.7	3.85	0.5855
	9	9	H27.5.11	<8.0	4	0.6021
	10	10	H27.5.11	<8.3	4.15	0.6180
	11	11	H27.5.11	<8.1	4.05	0.6075
	12,13	12	H27.5.11	<8.4	4.2	0.6232
	14	13	H27.5.11	<8.5	4.25	0.6284
	15	14	H27.5.11	8.7	8.7	0.9395
	16	15	H27.5.11	9.8	9.8	0.9912
	17	16	H27.5.11	<8.7	4.35	0.6385
	18	17	H27.5.11	<9.0	4.5	0.6532
	19	18	H27.5.11	<8.3	4.15	0.6180
	20	19	H27.5.11	<8.8	4.4	0.6435
	21	20	H27.5.11	<6.7	3.35	0.5250
	22	21	H27.5.11	<5.2	2.6	0.4150
	23	22	H27.5.11	<8.4	4.2	0.6232
	24	23	H27.5.11	<6.7	3.35	0.5250
	25	24	H27.5.13	<5.0	2.5	0.3979
	26	25	H27.5.13	<6.8	3.4	0.5315
	27	26	H27.5.13	<4.3	2.15	0.3324
	28	27	H27.5.13	<5.4	2.7	0.4314
	29	28	H27.5.13	9.1	9.1	0.9590
	30	29	H27.5.14	<7.2	3.6	0.5563
	31	30	H27.5.14	<6.6	3.3	0.5185
	32	31	H27.5.14	<7.0	3.5	0.5441
	33	32	H27.5.14	9.5	9.5	0.9777
	34	33	H27.5.15	14	14	1.1461
	35	34	H27.5.15	<4.0	2	0.3010
	36	35	H27.5.15	<5.9	2.95	0.4698
	37	36	H27.5.15	<7.4	3.7	0.5682
	38	37	H27.5.15	8.6	8.6	0.9345
	39	38	H27.5.15	<5.1	2.55	0.4065
	40	39	H27.5.15	<4.4	2.2	0.3424
	41	40	H27.5.15	<7.2	3.6	0.5563
	42	41	H27.4.30	<9.4	4.7	0.6721
	43	42	H27.4.30	7.7	7.7	0.8865
	44	43	H27.4.30	10	10	1.0000
	45	44	H27.4.30	<6.4	3.2	0.5051
	46	45	H27.4.30	<7.2	3.6	0.5563
	47	46	H27.4.30	<8.0	4	0.6021
	48	47	H27.4.30	18	18	1.2553
	49	48	H27.4.30	<6.8	3.4	0.5315
	50	49	H27.4.30	<5.8	2.9	0.4624
	51	50	H27.4.30	<7.6	3.8	0.5798
	52	51	H27.5.1	17	17	1.2304
	53	52	H27.5.1	7.9	7.9	0.8976
	54	53	H27.5.1	<6.4	3.2	0.5051
	55	54	H27.5.1	<8.7	4.35	0.6385
	56	55	H27.5.13	23	23	1.3617
	57	56	H27.5.13	6.6	6.6	0.8195
	58	57	H27.5.18	8.5	8.5	0.9294
	59	58	H27.5.15	<6.9	3.45	0.5378
	60	59	H27.5.15	<5.0	2.5	0.3979
	61	60	H27.5.18	<4.8	2.4	0.3802

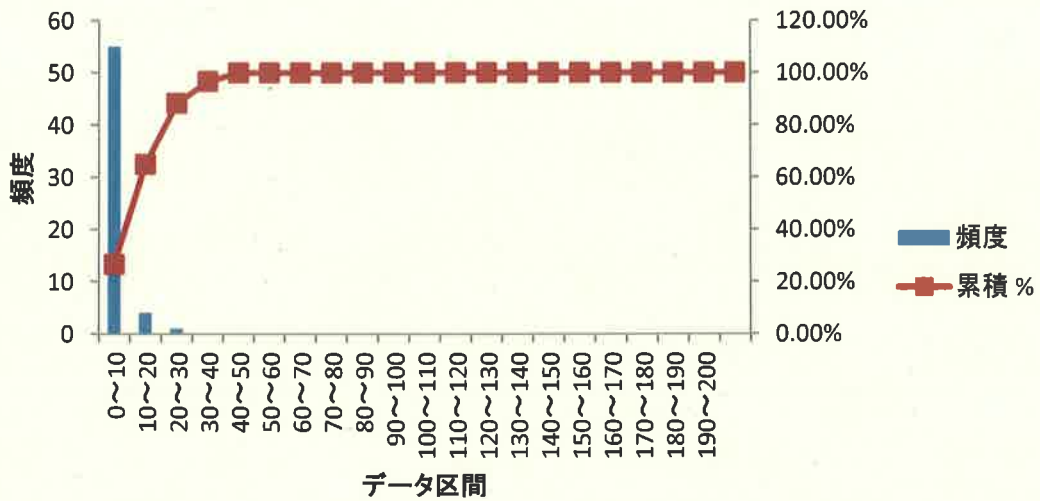
	実測値	対数値	真数値
平均値	5.4	5.4	0.6521
最大値	23.0	23.0	1.3617
最小値	2.0	2.0	0.3010
中央値	3.9	3.9	0.5938
標準偏差	4.1	4.1	0.2351
95%値			1.0387
標本数	60	60	

注:<(不検出)のデータには、検出限界値の1/2を代入して計算

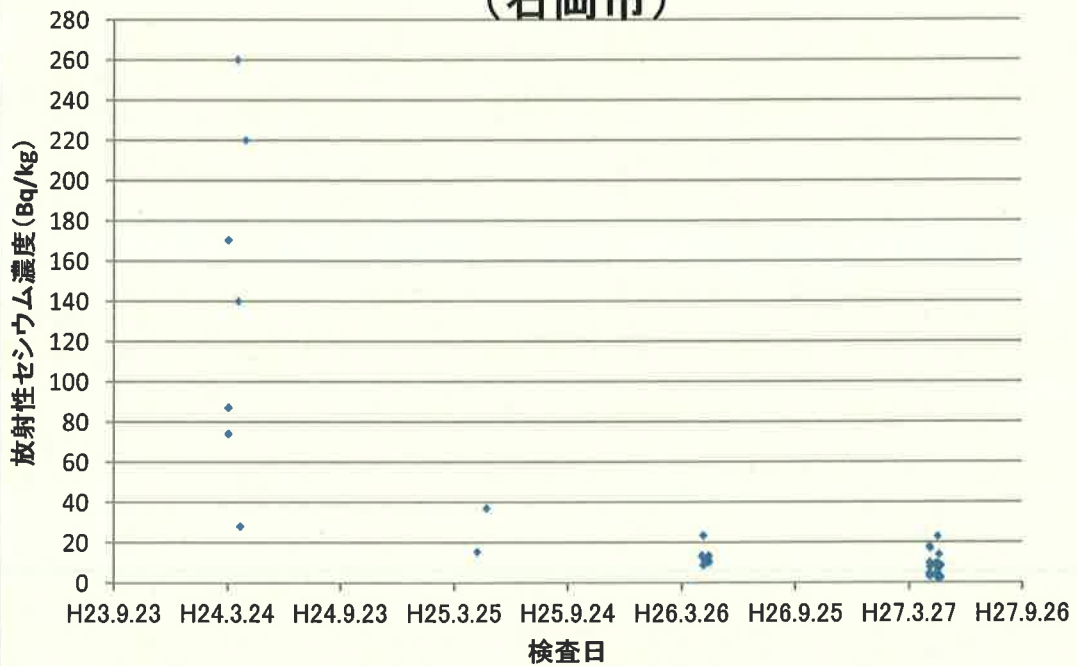
茨城県石岡市のたけのこに係る検査結果

検体	H24		H25		H26		H27		
	検査日	検査結果 (Bq/kg)	検査日	検査結果 (Bq/kg)	検査日	検査結果 (Bq/kg)	検査日	検査結果 (Bq/kg)	
石岡市	1						H27.4.30	<8.2	
	2						H27.4.30	<8.5	
	3						H27.4.30	<7.3	
	4	H24.4.10	260				H27.4.30	<9.1	
	5						H27.4.30	<7.6	
	6						H27.4.30	<6.9	
	7						H27.4.30	<7.7	
	8						H27.4.30	<7.7	
	9	H24.3.26	170			H26.5.3	<22	H27.5.11	<8.0
	10							H27.5.11	<8.3
	11							H27.5.11	<8.1
	12	H24.3.26	74			H26.5.3	<23	H27.5.11	<8.4
	13							H27.5.11	<8.5
	14							H27.5.11	8.7
	15							H27.5.11	9.8
	16							H27.5.11	<8.7
	17							H27.5.11	<9.0
	18			H25.5.1	<31	H26.5.9	<22	H27.5.11	<8.3
	19							H27.5.11	<8.8
	20	H24.4.13	<56			H26.5.9	<26	H27.5.11	<6.7
	21							H27.5.11	<5.2
	22					H26.5.9	<20	H27.5.11	<8.4
	23							H27.5.11	<6.7
	24							H27.5.13	<5.0
	25							H27.5.13	<6.8
	26					H26.5.1	<18	H27.5.13	<4.3
	27							H27.5.13	<5.4
	28	H24.3.26	87					H27.5.13	9.1
	29							H27.5.14	<7.2
	30							H27.5.14	<6.6
	31							H27.5.14	<7.0
	32							H27.5.14	9.5
	33							H27.5.15	14
	34							H27.5.15	<4.0
	35					H26.5.9	<27	H27.5.15	<5.9
	36					H26.5.1	<24	H27.5.15	<7.4
	37							H27.5.15	8.6
	38							H27.5.15	<5.1
	39							H27.5.15	<4.4
	40							H27.5.15	<7.2
	41							H27.4.30	<9.4
	42							H27.4.30	7.7
	43							H27.4.30	10
	44					H26.4.28	<26	H27.4.30	<6.4
	45	H24.4.23	220			H26.4.28	<27	H27.4.30	<7.2
	46							H27.4.30	<8.0
	47							H27.4.30	18
	48							H27.4.30	<6.8
	49							H27.4.30	<5.8
	50							H27.4.30	<7.6
	51							H27.5.1	17
	52							H27.5.1	7.9
	53					H26.4.30	<47	H27.5.1	<6.4
	54							H27.5.1	<8.7
	55							H27.5.13	23
	56							H27.5.13	6.6
	57	H24.4.11	140	H25.5.16	37			H27.5.18	8.5
	58							H27.5.15	<6.9
	59					H26.4.30	<17	H27.5.15	<5.0
	60							H27.5.18	<4.8

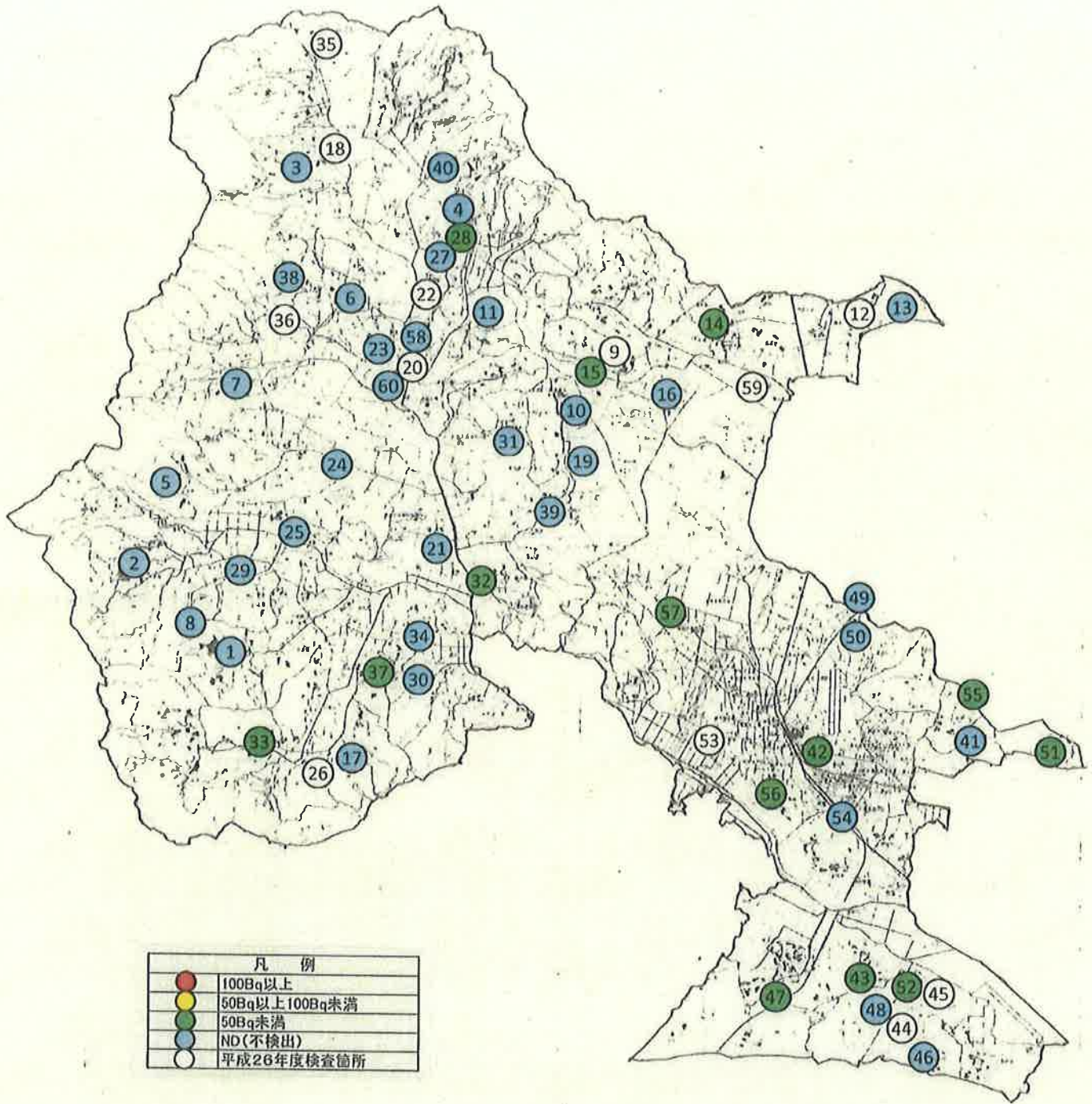
H27までのこの放射性物質濃度 (石岡市)



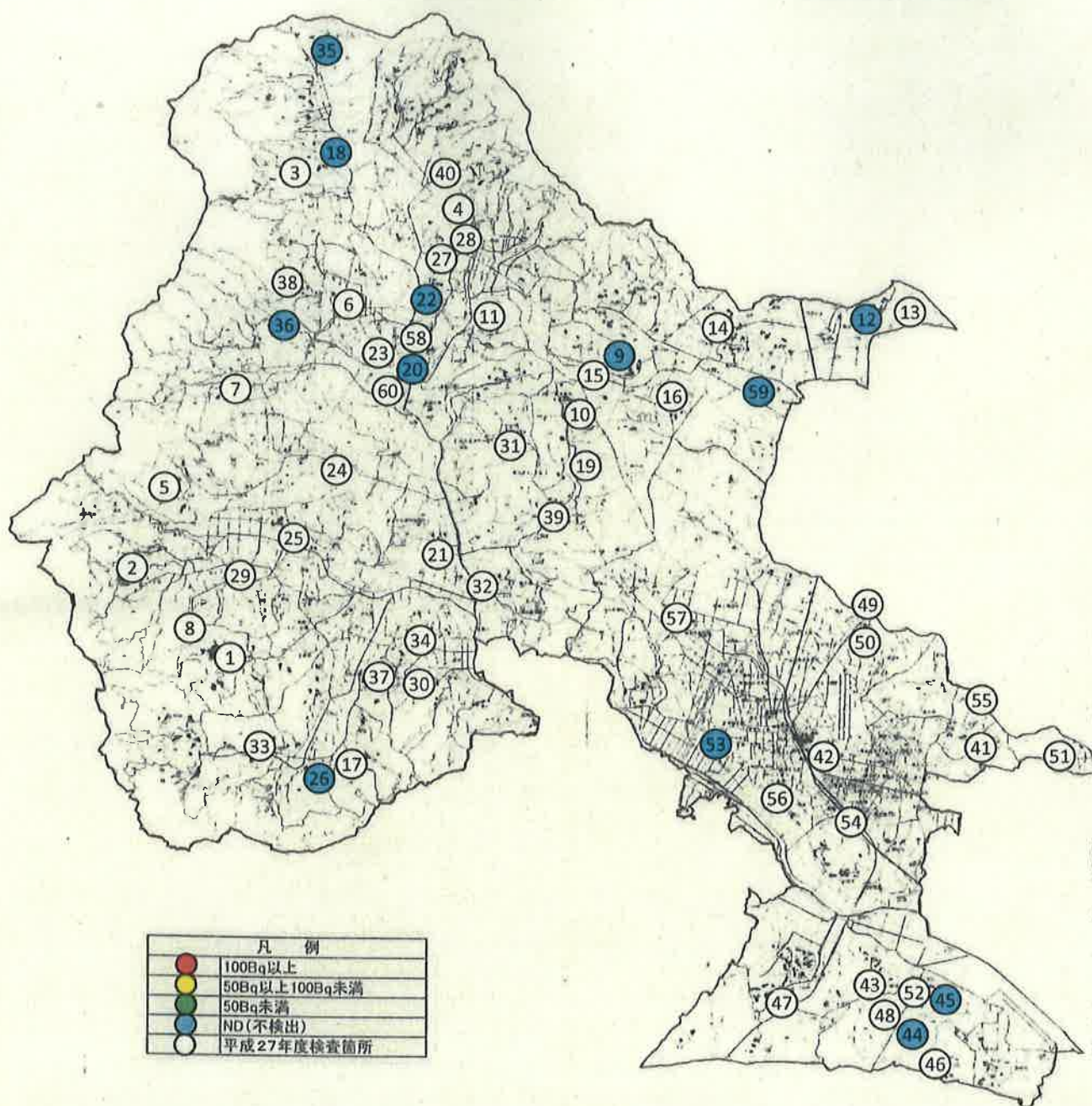
たけのこのセシウム濃度の推移 (石岡市)



平成27年 石岡市検査箇所位置図



平成26年 石岡市検査箇所位置図



凡 例	
● (Red)	100Bq以上
● (Yellow)	50Bq以上100Bq未満
● (Green)	50Bq未満
● (Blue)	ND(不検出)
○ (White)	平成27年度検査箇所