



(別添4)

申 請

平成27年4月24日

原子力災害対策本部長  
内閣総理大臣 安倍晋三 様

茨城県知事 橋本 昌



原子力災害対策特別措置法（平成11年法律第156号）第20条第2項に基づく  
平成27年4月17日付け指示について、下記のとおり申請する。

記

- 1 次に掲げる品目について、出荷制限を解除すること。  
茨城県取手市において産出されたたけのこ
- 2 解除を申請する理由  
別紙参照

## 別紙

### 出荷制限解除後の検査計画と出荷管理

#### 1 出荷制限を解除する範囲

取手市で産出されるたけのこ

#### 2 検査状況

##### (1) 現在までの検査結果（別表）

平成26年4月に取手市内において、茨城県がたけのこ放射性物質検査を実施した結果、食品の基準値を超えるものは検出されず（最大値は5.9Bq/kg）、一昨年基準値を超えた地点では大きく下回った（H24：11.3Bq/kg→H26：1.0Bq/kg）。また、検査結果（標本数43）を対数正規分布に当てはめると、たけのこが基準値を超える確率は低い（95パーセンタイル値3.1Bq/kg）ことが推定できる。

さらに、上記の検査結果において、平成25年の数値よりも増加した1地点について、平成27年4月に検査した結果、数値が低下していることを確認した。

##### (2) 検査地点の選定基準

これまでに基準値を超える放射性セシウムが検出された地点とその周辺、取手市内の地域から検査する地点を満遍なく選定し、検体を採取・検査した。

#### 3 茨城県における管理計画

##### (1) 解除後の検査計画

たけのこの発生状況を確認しながら、3検体以上の出荷前検査を行い、基準値以下であることを確認した上で出荷する。

また、出荷されるたけのこの安全性を確保するため、過去の検査で5.0Bq/kgを超えた地点に加え、過去に検査を行っていない地点から出荷しようとする場合は、県、市町村、生産者が連携して検査を行い、基準値以下であることを確認する。

さらに、発生期間内の1週間に1回を基準とした定期的検査を行う。

##### (2) 解除後の出荷管理

茨城県と取手市は連携し、同市内でたけのこ生産を行う生産者について、生産者ごとに、竹林所在地、出荷先、出荷量などを記録した台帳を作成する。記録内容等の変更があった場合は、その都度更新する。

また、茨城県と取手市は JA、直売所、卸売市場等に対し、生産者ごとの入荷先、販売先の記録の保存及び、新規生産者からの入荷の場合は、産地などを確認し取手市に報告するよう要請する。当該情報により新たに生産者を把握した場合は、台帳を更新する。

### (3) 生産指導の実施

茨城県と取手市は連携し、生産者に対して、たけのこの放射性セシウム濃度の低減効果の可能性のある竹林の伐竹や落葉かきなどの栽培管理を指導する。

### (4) 出荷制限地域のたけのこが出荷されないことの確保

#### ア 生産者対策

茨城県と取手市は連携し、茨城県内で出荷制限が継続されている市町村がある場合は、これまで同様、当該市町村に対し、出荷を行わないよう生産者等関係者に要請するとともに、生産者への周知を行う。

#### イ 流通対策

茨城県と取手市は連携し、茨城県内で出荷制限が継続されている市町村がある場合は、これまで同様、JA、直売所、卸売市場等に対し、出荷制限地域のたけのこを扱わないことや、市町村名の表示がないたけのこについては、生産地の市町村名を確認のうえ、適切な表示により流通させることを要請するとともに、これら流通拠点を巡回指導する。

また、定期的にインターネット上で監視を行い、出荷制限地域のたけのこが販売されていないかを確認する。

### (5) 検査により基準値を超える結果が判明した場合の対応

茨城県は、速やかに取手市のたけのこの出荷自粛を要請するとともに、発生期間中の定期的検査により基準値を超えた場合は、出荷中のたけのこの回収を併せて要請する。

### (6) 生産者等へ周知

茨城県と取手市は連携し、本計画の内容について、生産者等に周知を図るとともに、関係機関・団体に協力を求める。

茨城県取手市のたけのこに係る検査結果

生産者	検査日	たけのこ		
		検査結果 (Bq/kg)	対数値	
取手市	1	H26.4.23	59	1.7709
	2	H26.4.23	54	1.7324
	3	H26.4.23	10	1.0000
	4	H26.4.23	6.2	0.7924
	5	H26.4.23	20	1.3010
	6	H26.4.23	6.6	0.8195
	7	H26.4.23	34	1.5315
	8	H26.4.25	3.9	0.5911
	9	H26.4.25	3.3	0.5185
	10	H26.4.25	6.1	0.7853
	11	H26.4.25	6.2	0.7924
	12	H26.4.25	16	1.2041
	13	H26.4.25	3.2	0.5051
	14	H26.4.25	14	1.1461
	15	H26.4.25	4.1	0.6128
	16	H26.4.25	3.2	0.5051
	17	H26.5.1	28	1.4472
	18	H26.5.1	24	1.3802
	19	H26.5.1	18	1.2553
	20	H26.5.1	13	1.1139
	21	H26.5.1	5.6	0.7482
	22	H26.5.1	3.2	0.5051
	23	H26.5.1	5.6	0.7482
	24	H26.5.1	14	1.1461
	25	H26.5.1	5.8	0.7634
	26	H26.5.1	5	0.6990
	27	H26.5.1	20	1.3010
	28	H26.5.1	12	1.0792
	29	H26.5.1	9.7	0.9868
	30	H26.5.1	9.2	0.9638
	31	H26.5.1	5.9	0.7709
	32	H26.5.1	12	1.0792
	33	H26.5.1	14	1.1461
	34	H26.5.1	9.8	0.9912
	35	H26.5.1	8.3	0.9191
	36	H26.5.1	11	1.0414
	37	H26.5.14	7.3	0.8633
	38	H26.5.14	4.7	0.6721
	39	H26.5.14	<6.1	0.4843
	40	H26.5.14	10	1.0000
	41	H26.5.14	2.6	0.4150
	42	H26.5.14	<7.5	0.5740
	43	H26.5.14	3.8	0.5798

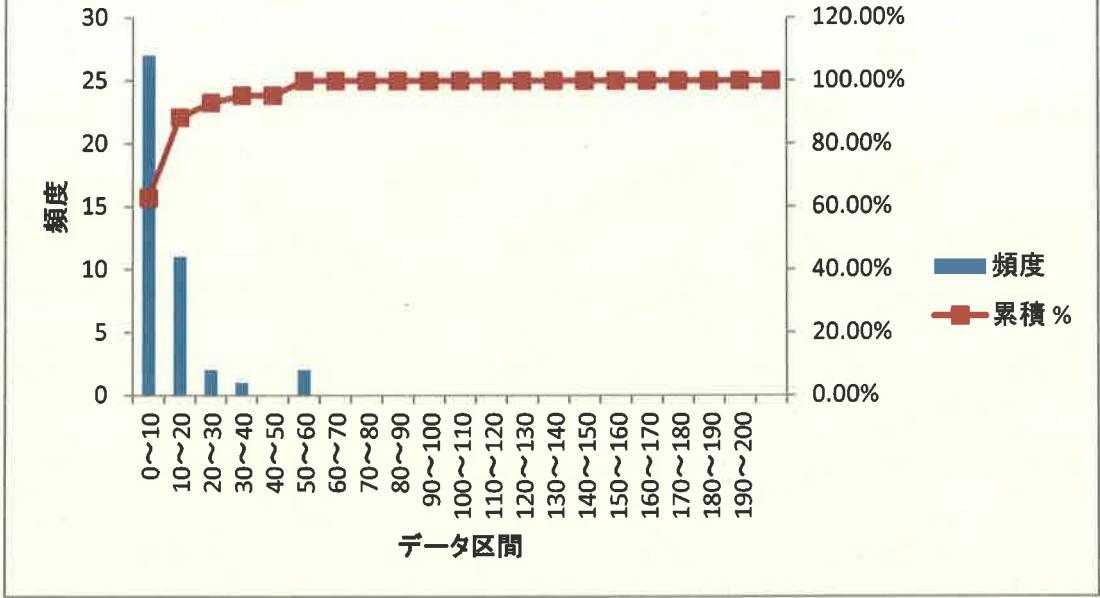
	実測値	対数値	真数値
平均値	12.1	0.9368	8.6
最大値	59.0	1.7709	59.0
最小値	2.6	0.4150	2.6
中央値	8.3	0.9191	8.3
標準偏差	12.2	0.3395	2.2
95%値		1.4952	31.3
標本数	43		

注:<(不検出)のデータには、検出限界値の1/2を代入して計算

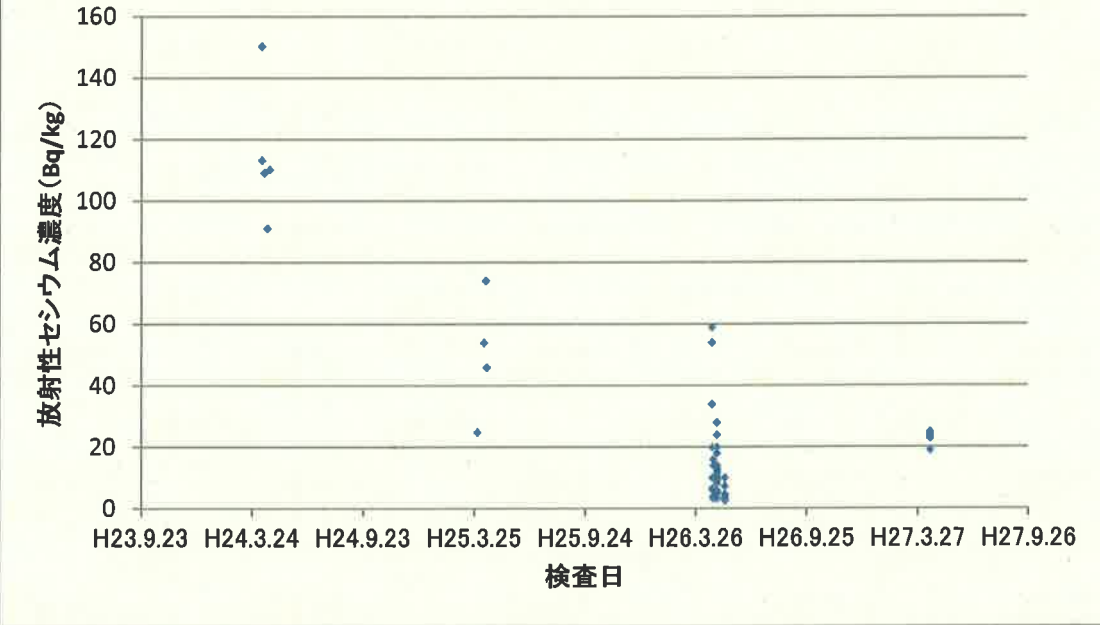
## 茨城県取手市のたけのこに係る検査結果

生産者	H24		H25		H26		H27	
	検査日	検査結果 (Bq/kg)	検査日	検査結果 (Bq/kg)	検査日	検査結果 (Bq/kg)	検査日	検査結果 (Bq/kg)
取手市							H27.4.17	25
			H25.4.12	54	H26.4.23	59	H27.4.17	24
							H27.4.17	19
							H27.4.17	23
	1							
	2					H26.4.23	54	
	3	H24.4.11	113			H26.4.23	10	
	4					H26.4.23	6.2	
	5					H26.4.23	20	
	6	H24.4.20	91	H25.4.15	74	H26.4.23	6.6	
	7			H25.4.1	25	H26.4.23	34	
	8					H26.4.25	3.9	
	9	H24.4.11	150	H25.4.17	46	H26.4.25	3.3	
	10			H25.4.17	46	H26.4.25	6.1	
	11					H26.4.25	6.2	
	12					H26.4.25	16	
	13	H24.4.15	109			H26.4.25	3.2	
	14					H26.4.25	14	
	15					H26.4.25	4.1	
	16	H24.4.24	110			H26.4.25	3.2	
	17					H26.5.1	28	
	18					H26.5.1	24	
	19					H26.5.1	18	
	20					H26.5.1	13	
	21			H25.4.12	54	H26.5.1	5.6	
	22			H25.4.12	54	H26.5.1	3.2	
	23					H26.5.1	5.6	
	24					H26.5.1	14	
	25					H26.5.1	5.8	
	26					H26.5.1	5.0	
	27					H26.5.1	20	
	28					H26.5.1	12	
	29					H26.5.1	9.7	
	30					H26.5.1	9.2	
	31	H24.4.20	91			H26.5.1	5.9	
	32	H24.4.20	91			H26.5.1	12	
	33					H26.5.1	14	
	34					H26.5.1	9.8	
	35			H25.4.17	46	H26.5.1	8.3	
	36			H25.4.17	46	H26.5.1	11	
	37					H26.5.14	7.3	
	38					H26.5.14	4.7	
	39					H26.5.14	<6.1	
40					H26.5.14	10		
41					H26.5.14	2.6		
42					H26.5.14	<7.5		
43					H26.5.14	3.8		

### H26たけのこの放射性物質濃度(取手市)



### たけのこのセシウム濃度の推移(取手市)



取手市たけのこ検査箇所位置図

