

平成25年度一般用医薬品販売制度定着状況調査結果について（概要）

平成26年6月
医薬食品局総務課

1. 調査の目的

一般用医薬品の販売制度（※）について、一般消費者の立場から制度の定着状況等を点検・調査することにより、医薬品販売の適正化を図る。

※ 薬事法及び薬剤師法の一部を改正する法律（平成25年法律第103号。一般用医薬品のインターネット販売のルールを整備した法律）による改正前の販売制度

2. 調査の内容

注）委託により実施（委託先：ソフトブレン・フィールド株式会社）

（1）薬局・店舗販売業の店舗販売に関する調査

調査員が一般消費者の立場で、全国5,090件の薬局・店舗販売業者の店舗を訪問し、一般用医薬品の販売制度に係る事項を中心に、店舗での販売状況等について調査（調査期間は平成26年1月）

（主な調査項目）

- ① 医薬品のリスク分類別の陳列状況、従事者の名札着用状況
- ② 店舗での情報提供、相談対応の状況 等

（2）郵便等販売に関する調査

ウェブ上で一般用医薬品を取り扱っている販売サイト300件を対象として、一般用医薬品に関するウェブ上の情報記載、郵便等販売の状況等を調査（調査期間は平成26年1月）

（3）配置販売に関する調査

調査員が調査期間中に配置販売業者の訪問を受けた事案56件について、陳列状況、相談対応の状況等を調査（調査期間は平成26年1月）

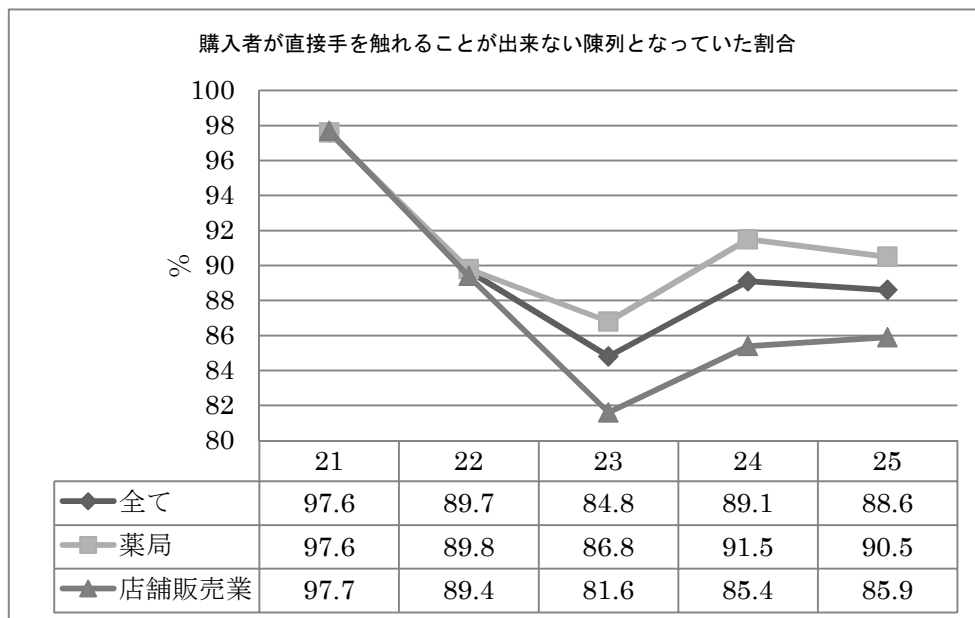
3. 主な調査結果 (括弧内の数字は昨年度の結果)

(少数第2位を四捨五入しており、合計が100%とならない場合があります)

(1) 薬局・店舗販売業の店舗販売に関する調査

① 医薬品の陳列状況について

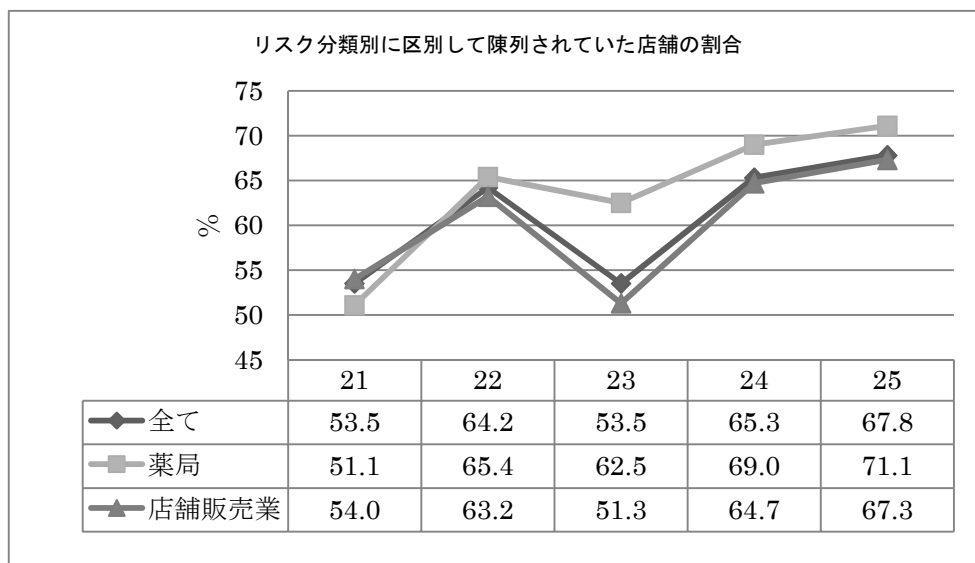
- ・ 第1類医薬品は、購入者が直接手を触れることができない陳列となっていたか：
なっていた 88.6% (89.1%) / なっていなかった 11.4% (10.9%)



- ・ 第2類・第3類医薬品がリスク分類別に陳列されていたか

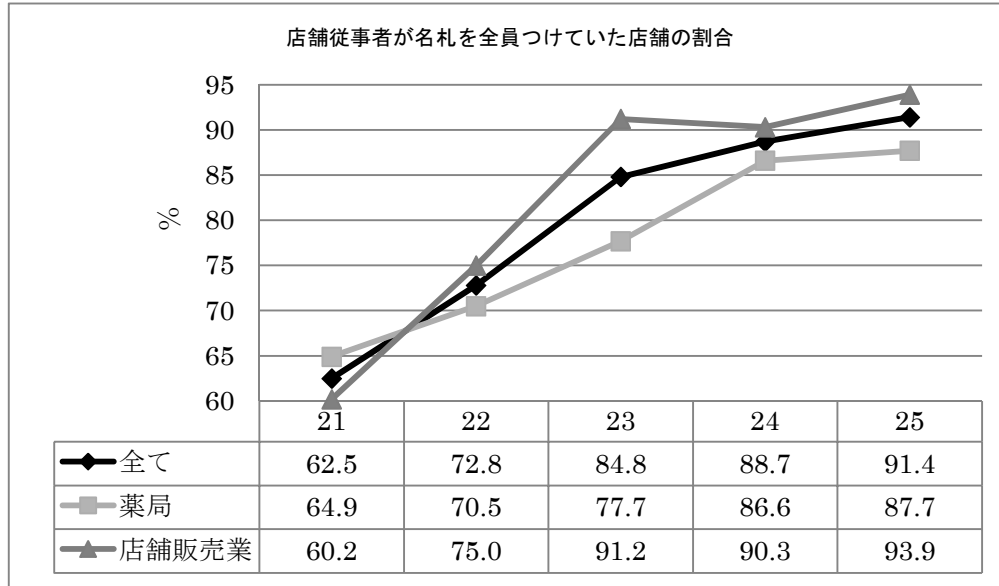
(第1類医薬品の取扱いがない店舗)：

- リスク分類別に区分されていた 67.8% (65.3%) / 曖昧・不明瞭 30.6% (33.4%) / 確認できなかった 1.6% (1.3%)



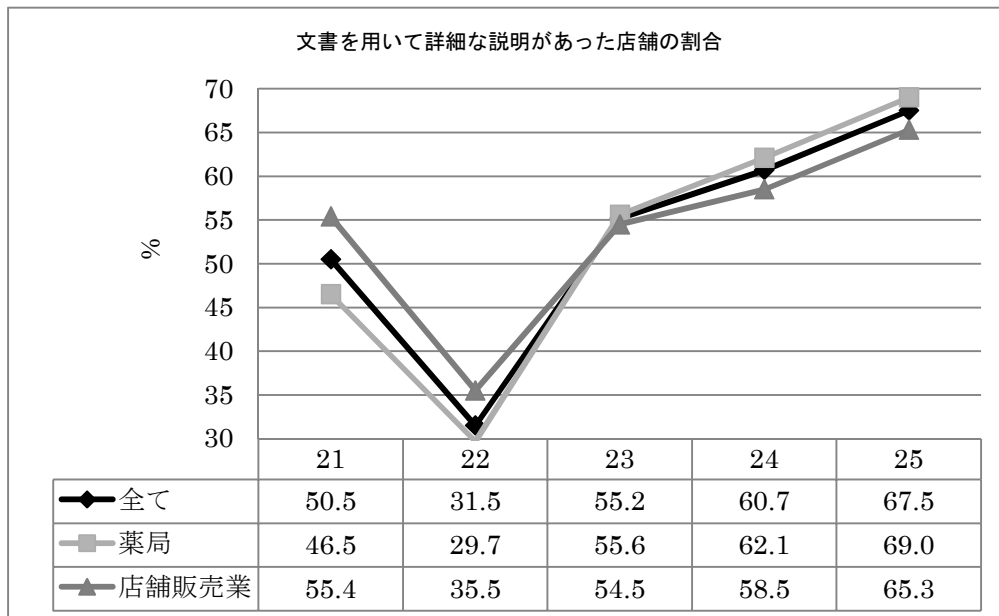
②店舗従事者は名札をつけていたか：

全員つけていた 91.4% (88.7%) / 全員がつけていたが裏返っている人がいた 1.2% (1.7%) / 名札をつけている人とつけていない人がいた 3.6% (4.4%) / 全員つけていなかった 3.8% (5.2%)



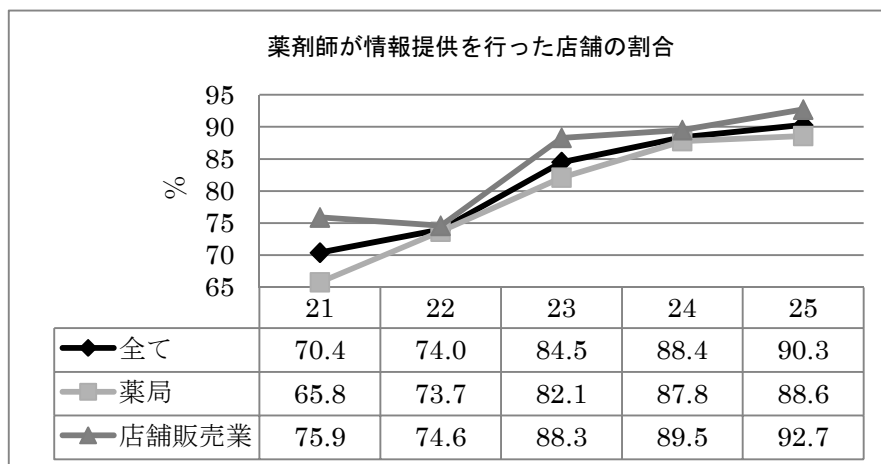
③第1類医薬品について、購入しようとした際に説明はあったか：

文書を用いて詳細な説明があった 67.5% (60.7%) / 文書を渡されたが詳細な説明がなかった 1.8% (2.0%) / 口頭のみでの説明だった 28.3% (32.4%) / 説明自体なかった 2.5% (4.9%)



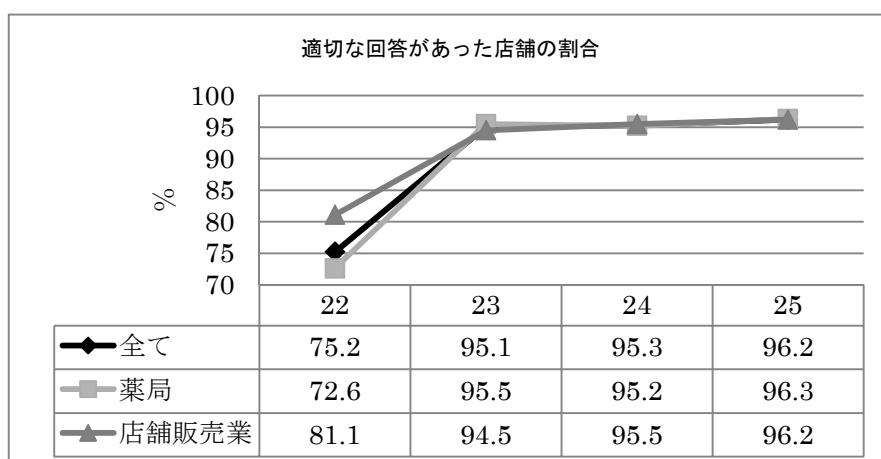
④③の第1類医薬品に関する説明をした者：

薬剤師 90.3% (88.4%) / 登録販売者 4.0% (5.0%) / 一般従事者 0.9% (1.6%) / 名札未着用等のため不明 4.9% (4.9%)



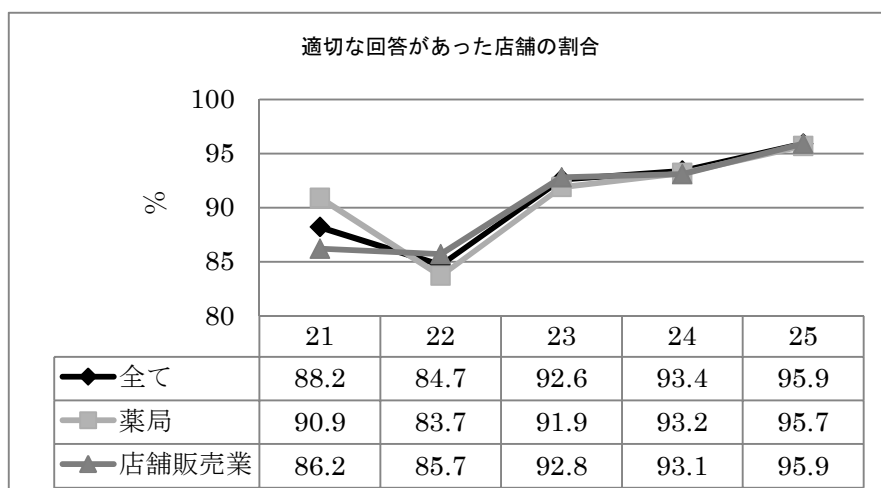
⑤第1類医薬品に関する相談に対し、適切な回答があったか：

適切な回答があった 96.2% (95.3%) / 適切な回答がなかった 3.8% (4.7%)



⑥第2類医薬品に関する相談に対し、適切な回答があったか：

適切な回答があった 95.9% (93.4%) / 適切な回答がなかった 4.1% (6.6%)

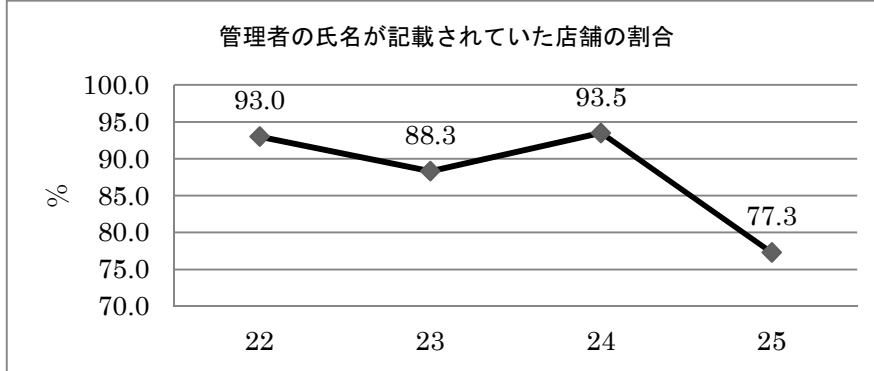


(2) 郵便等販売に関する調査

①ウェブサイトの記載について

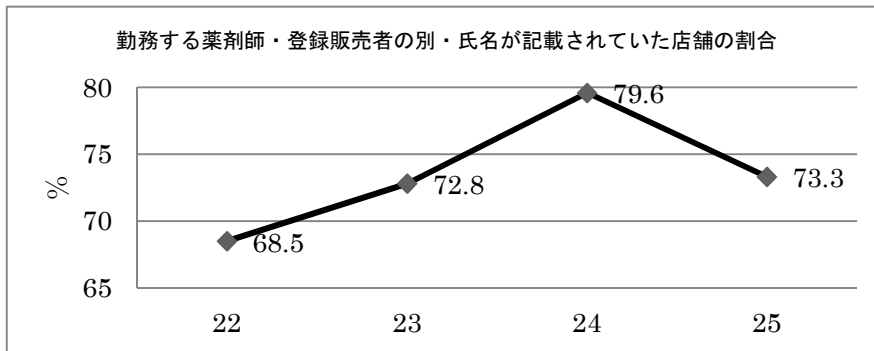
- ・店舗の管理者の氏名：

記載あり 77.3% (93.5%) / 記載なし 22.7% (6.5%)



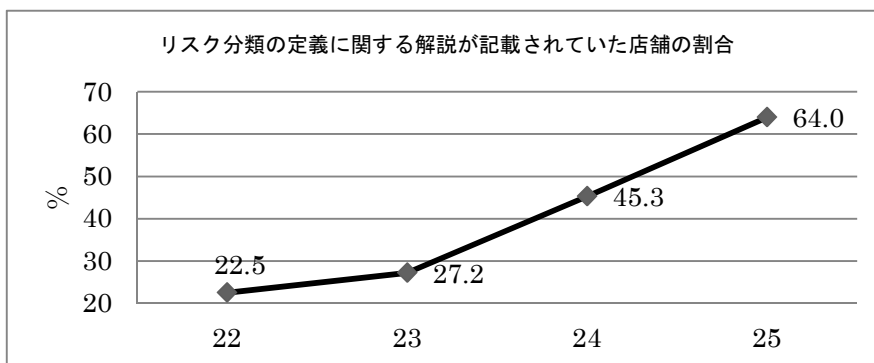
- ・勤務する薬剤師・登録販売者の別・氏名：

記載あり 73.3% (79.6%) / 記載なし 26.7% (20.4%)



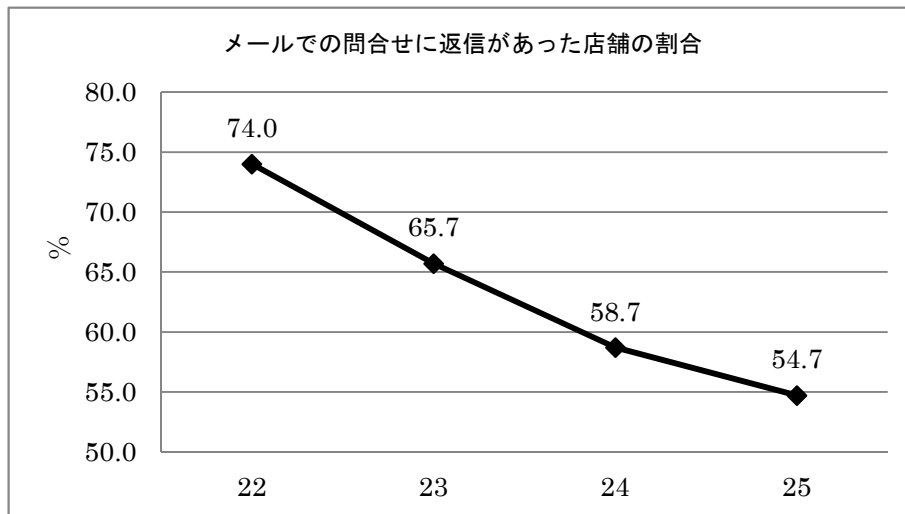
- ・リスク分類に関する定義・解説：

記載あり 64.0% (45.3%) / 記載なし 36.0% (54.7%)



②メールでの問い合わせへの対応状況：

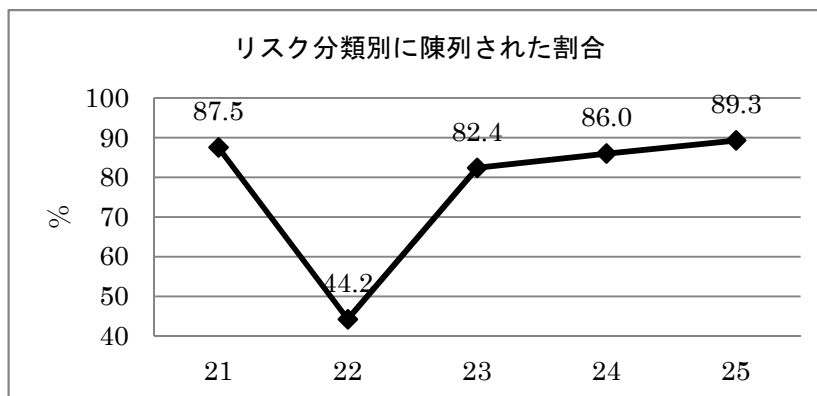
返信あり 54.7% (58.7%) / 返信なし 45.3% (41.3%)



(3) 配置販売に関する調査

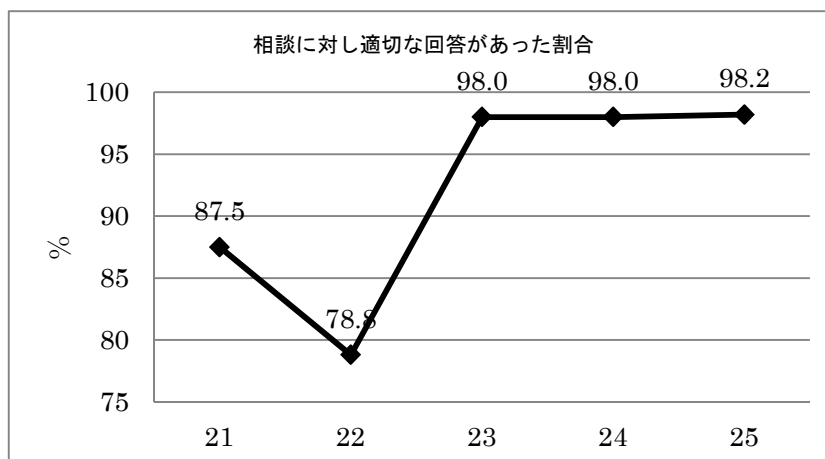
①医薬品の陳列状況：

リスク分類別に陳列 89.3% (86.0%) / リスク分類別に陳列なし 10.7% (14.0%)



②相談に対する回答：

適切な回答があった 98.2% (98.0%) / 適切な回答がなかった 1.8% (2.0%)



③名札又は身分証の着用：

つけていた 60.7% (68.0%) / つけていたが裏返っていた 10.7% (10.0%) / つけていなかった 28.6% (22.0%)

