

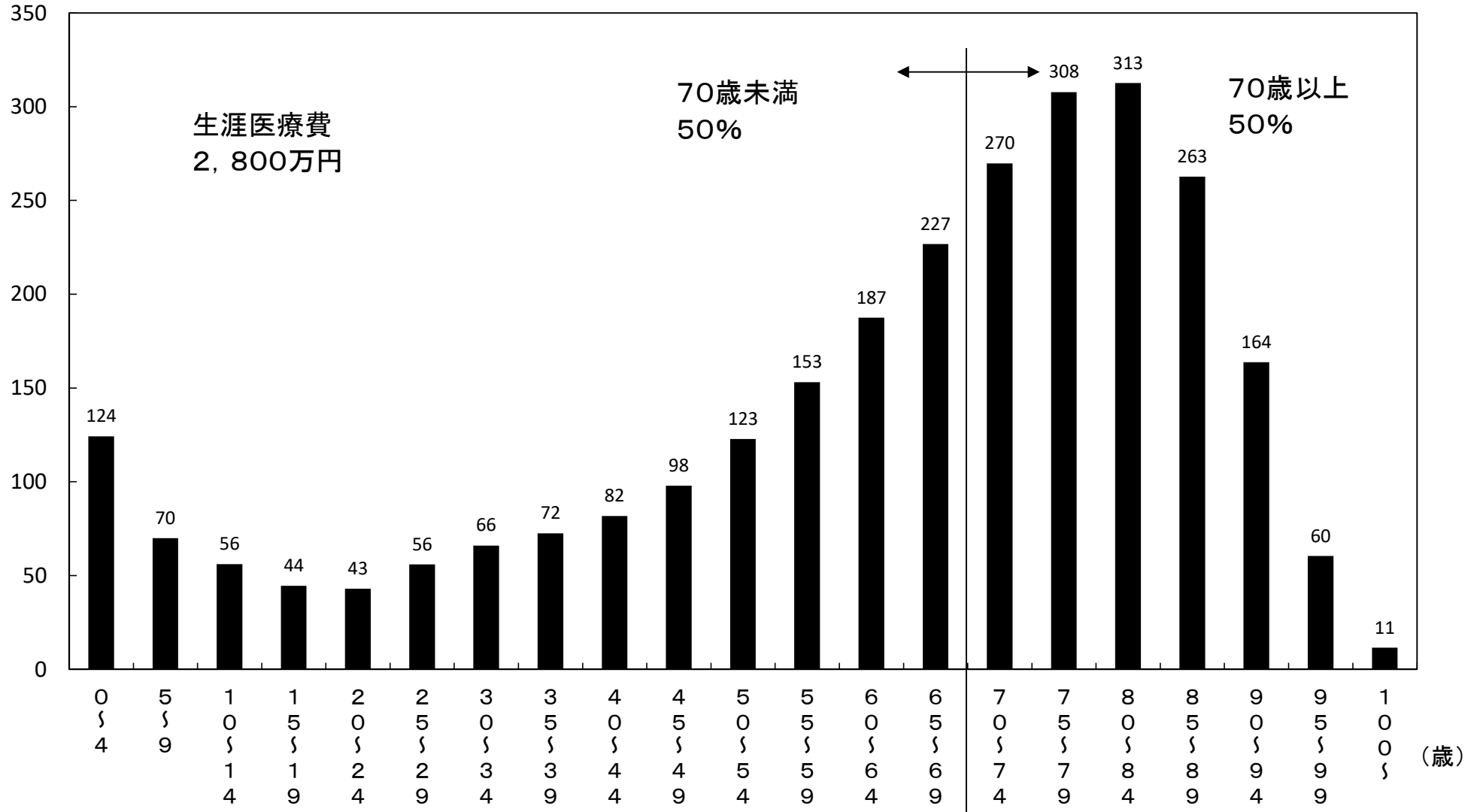
参考2 生涯医療費(令和元年度)

年齢階級	男女計				男性				女性			
	年齢階級別医療費	累積医療費	構成割合	累積割合	年齢階級別医療費	累積医療費	構成割合	累積割合	年齢階級別医療費	累積医療費	構成割合	累積割合
歳	万円	万円	%	%	万円	万円	%	%	万円	万円	%	%
0～4	124	124	4%	4%	132	132	5%	5%	116	116	4%	4%
5～9	70	194	3%	7%	75	207	3%	8%	64	180	2%	6%
10～14	56	250	2%	9%	61	268	2%	10%	51	231	2%	8%
15～19	44	294	2%	11%	46	314	2%	12%	43	273	1%	9%
20～24	43	337	2%	12%	38	352	1%	13%	48	321	2%	11%
25～29	56	393	2%	14%	45	398	2%	15%	67	388	2%	13%
30～34	66	459	2%	16%	53	451	2%	17%	79	468	3%	16%
35～39	72	531	3%	19%	62	513	2%	19%	83	551	3%	19%
40～44	82	613	3%	22%	76	589	3%	22%	87	638	3%	22%
45～49	98	711	4%	25%	96	685	4%	25%	100	738	3%	26%
50～54	123	834	4%	30%	125	810	5%	30%	120	858	4%	30%
55～59	153	987	5%	35%	163	973	6%	36%	143	1,001	5%	35%
60～64	187	1,174	7%	42%	205	1,178	8%	44%	169	1,170	6%	40%
65～69	227	1,401	8%	50%	248	1,426	9%	53%	204	1,374	7%	48%
70～74	270	1,671	10%	60%	288	1,714	11%	64%	251	1,625	9%	56%
75～79	308	1,978	11%	71%	311	2,025	12%	75%	304	1,929	11%	67%
80～84	313	2,291	11%	82%	294	2,319	11%	86%	332	2,261	11%	78%
85～89	263	2,553	9%	92%	220	2,539	8%	94%	307	2,568	11%	89%
90～94	164	2,717	6%	97%	114	2,653	4%	99%	216	2,784	7%	96%
95～99	60	2,777	2%	100%	33	2,686	1%	100%	89	2,873	3%	99%
100～	11	2,789	0%	100%	4	2,691	0%	100%	19	2,892	1%	100%
総計	2,789		100%		2,691		100%		2,892		100%	
(再)65歳未満	1,174		42%		1,178		44%		1,170		40%	
(再)65歳以上	1,615		58%		1,513		56%		1,722		60%	
(再)70歳未満	1,401		50%		1,426		53%		1,374		48%	
(再)70歳以上	1,388		50%		1,264		47%		1,518		52%	
(再)75歳未満	1,671		60%		1,714		64%		1,625		56%	
(再)75歳以上	1,118		40%		977		36%		1,267		44%	

(注) 令和元年度の年齢階級別1人当たり国民医療費をもとに、令和元年簡易生命表による定常人口を適用して推計したものである。

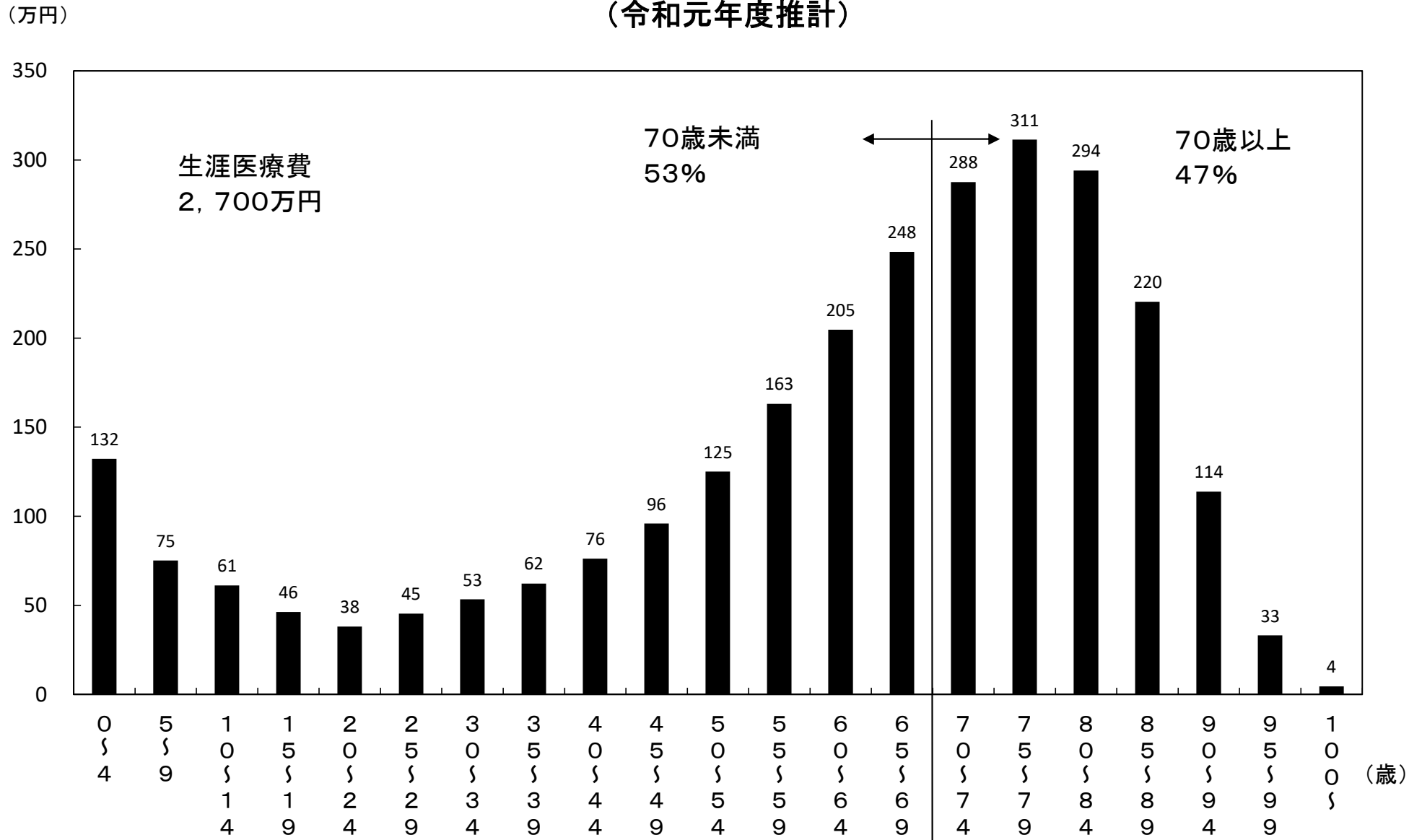
生涯医療費(男女計) (令和元年度推計)

(万円)



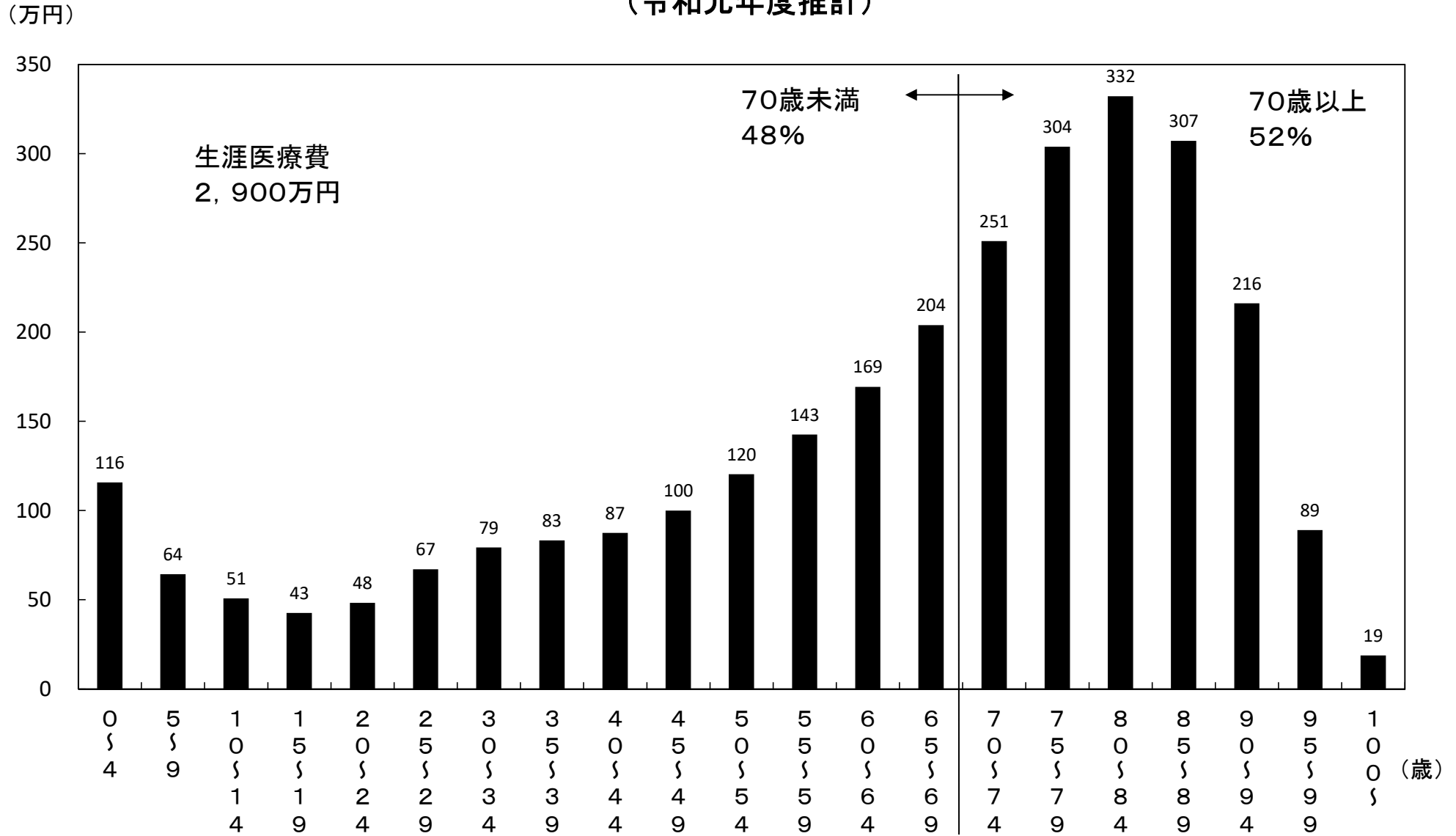
(注) 令和元年度の年齢階級別一人当たり国民医療費をもとに、令和元年簡易生命表による定常人口を適用して推計したものである。

生涯医療費(男性) (令和元年度推計)



(注) 令和元年度の年齢階級別一人当たり国民医療費をもとに、令和元年簡易生命表による定常人口を適用して推計したものである。

生涯医療費(女性) (令和元年度推計)



(注) 令和元年度の年齢階級別一人当たり国民医療費をもとに、令和元年簡易生命表による定常人口を適用して推計したものである。