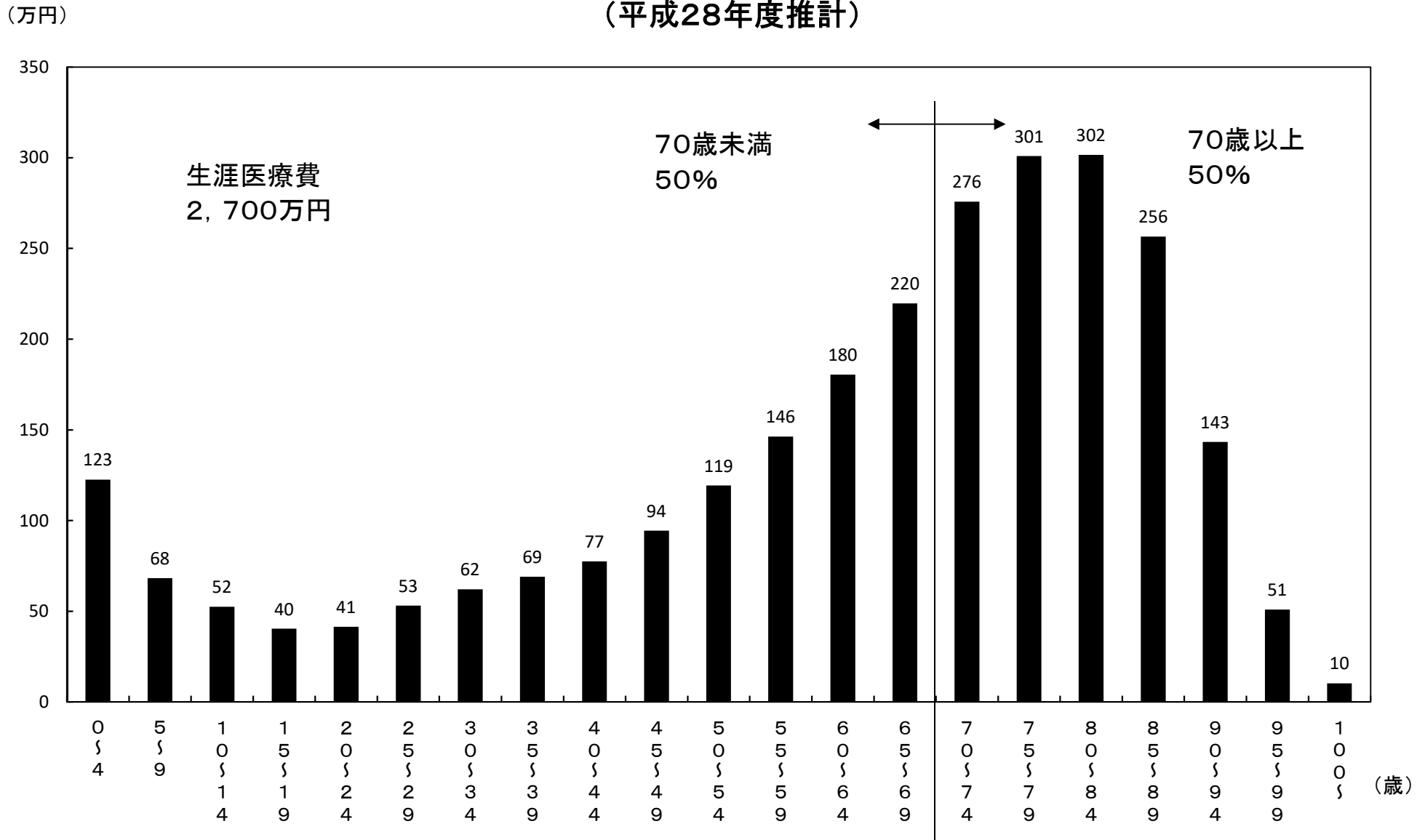


参考2 生涯医療費(平成28年度)

年齢階級	男女計				男性				女性			
	年齢階級別医療費	累積医療費	構成割合	累積割合	年齢階級別医療費	累積医療費	構成割合	累積割合	年齢階級別医療費	累積医療費	構成割合	累積割合
歳	万円	万円	%	%	万円	万円	%	%	万円	万円	%	%
0～4	123	123	5%	5%	131	131	5%	5%	114	114	4%	4%
5～9	68	191	3%	7%	73	204	3%	8%	63	176	2%	6%
10～14	52	243	2%	9%	57	261	2%	10%	47	224	2%	8%
15～19	40	283	2%	11%	42	303	2%	12%	39	263	1%	9%
20～24	41	325	2%	12%	36	339	1%	13%	47	309	2%	11%
25～29	53	378	2%	14%	43	382	2%	15%	64	373	2%	13%
30～34	62	440	2%	16%	50	432	2%	17%	75	448	3%	16%
35～39	69	509	3%	19%	59	491	2%	19%	79	527	3%	19%
40～44	77	586	3%	22%	73	564	3%	22%	82	609	3%	22%
45～49	94	680	4%	25%	94	658	4%	25%	95	704	3%	25%
50～54	119	800	4%	30%	123	782	5%	30%	115	819	4%	29%
55～59	146	946	5%	35%	157	939	6%	36%	135	953	5%	34%
60～64	180	1,126	7%	42%	197	1,135	8%	44%	163	1,116	6%	40%
65～69	220	1,346	8%	50%	238	1,374	9%	53%	200	1,316	7%	47%
70～74	276	1,621	10%	60%	292	1,666	11%	64%	259	1,575	9%	56%
75～79	301	1,922	11%	72%	300	1,966	12%	76%	302	1,877	11%	67%
80～84	302	2,224	11%	83%	280	2,246	11%	87%	324	2,201	12%	79%
85～89	256	2,480	10%	92%	210	2,455	8%	95%	306	2,507	11%	90%
90～94	143	2,624	5%	98%	98	2,553	4%	99%	191	2,698	7%	97%
95～99	51	2,674	2%	100%	27	2,580	1%	100%	76	2,774	3%	99%
100～	10	2,685	0%	100%	4	2,584	0%	100%	17	2,791	1%	100%
総計	2,685		100%		2,584		100%		2,791		100%	
(再)65歳未満	1,126		42%		1,135		44%		1,116		40%	
(再)65歳以上	1,558		58%		1,448		56%		1,675		60%	
(再)70歳未満	1,346		50%		1,374		53%		1,316		47%	
(再)70歳以上	1,339		50%		1,210		47%		1,475		53%	
(再)75歳未満	1,621		60%		1,666		64%		1,575		56%	
(再)75歳以上	1,063		40%		918		36%		1,217		44%	

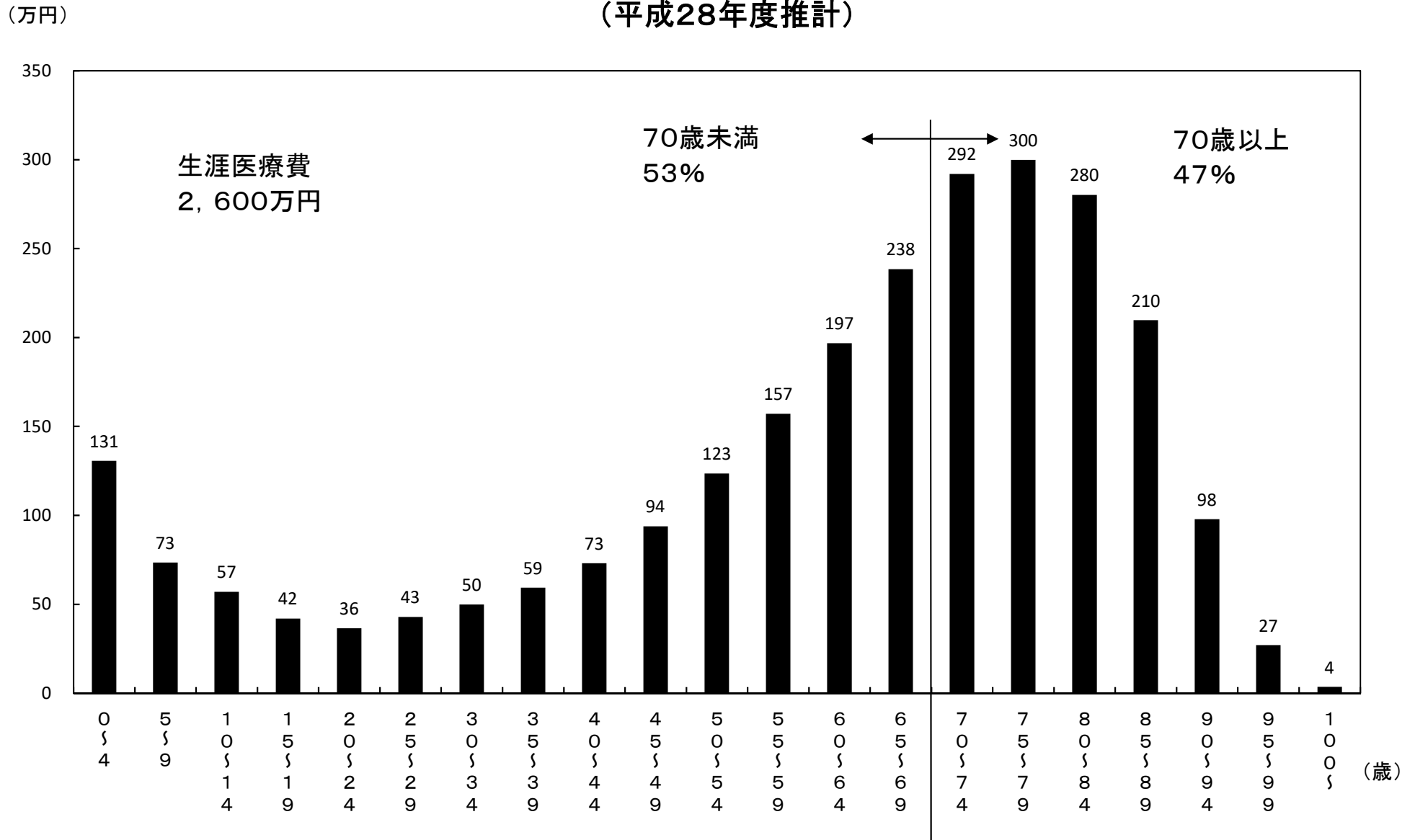
(注)平成28年度の年齢階級別1人当たり国民医療費をもとに、平成28年簡易生命表による定常人口を適用して推計したものである。

生涯医療費(男女計) (平成28年度推計)



(注) 平成28年度の年齢階級別一人当たり国民医療費をもとに、平成28年簡易生命表による定常人口を適用して推計したものである。

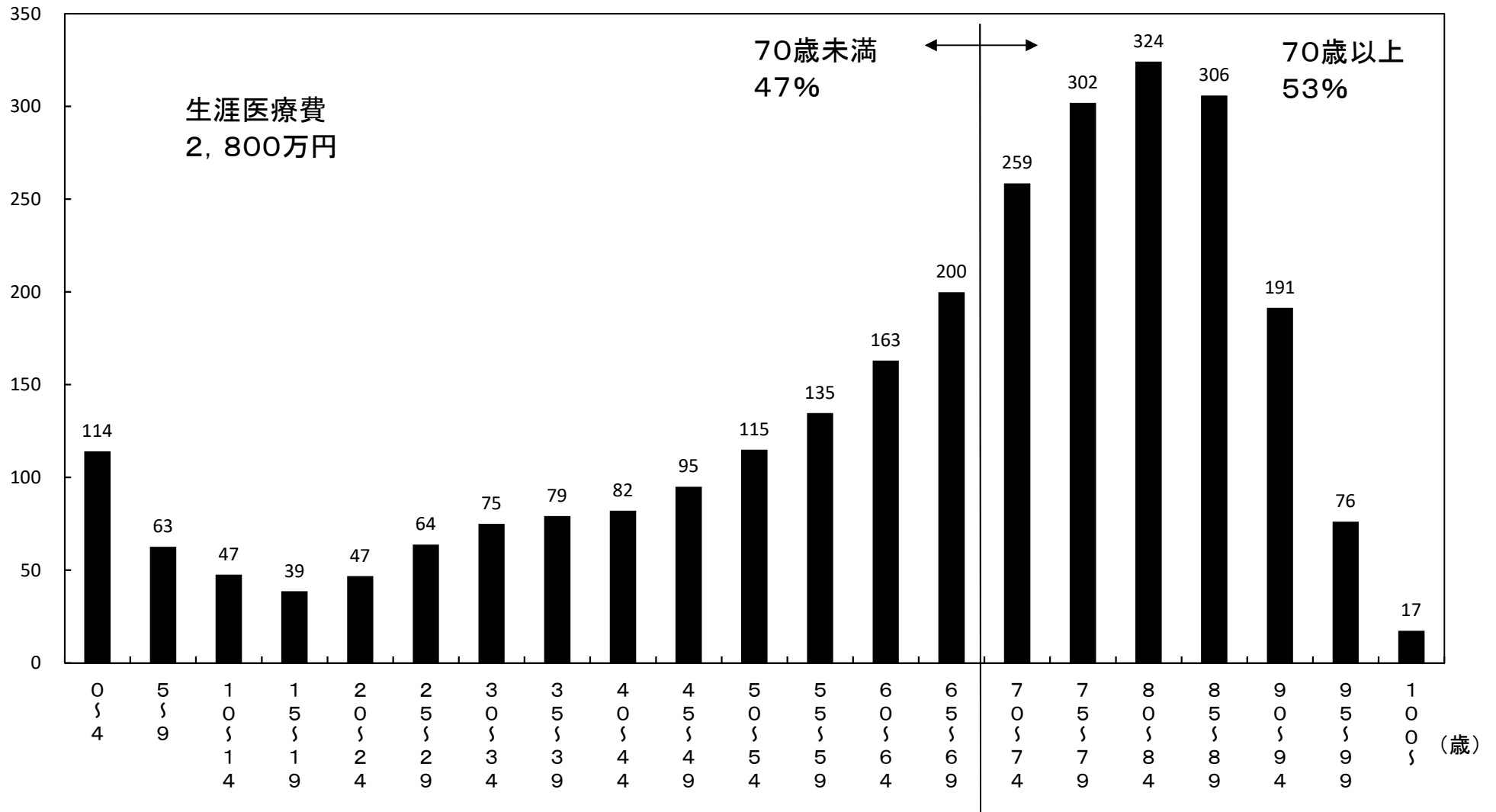
生涯医療費(男性) (平成28年度推計)



(注)平成28年度の年齢階級別一人当たり国民医療費をもとに、平成28年簡易生命表による定常人口を適用して推計したものである。

生涯医療費(女性) (平成28年度推計)

(万円)



(注)平成28年度の年齢階級別一人当たり国民医療費をもとに、平成28年簡易生命表による定常人口を適用して推計したものである。