

IV 後期高齢者医療制度の地域差

(1) 結果の概要

<都道府県別の地域差について>

- 1人当たり年齢調整後医療費を都道府県別に見ると、北海道と西日本が高く、東日本が低い傾向にある(図表4-2, 4-3, 4-6)。この傾向は、特に入院において見られる。
- 後期高齢者医療制度では、市町村国民健康保険に比べ、都道府県間の年齢構成の差異が小さく、1人当たり年齢調整後医療費と1人当たり実績医療費の差異も小さい(図表4-4)。

<都道府県別の地域差の各種寄与について>

- 地域差への寄与を診療種別に見ると、入院の寄与度が大きく、入院外及び歯科の寄与度は比較的小さい(図表4-7)。
- 地域差への寄与を年齢階級別に見ると、75歳以上89歳以下の寄与度が比較的大きい(図表4-8) この傾向は、入院、入院外、歯科のいずれの診療種別においても見られる(図表4-11, 4-14, 4-17)。
- 地域差への寄与を疾病分類別に見ると、診療種別計及び入院では「IX 循環器系の疾患」の寄与度が大きく、入院外では「IX 循環器系の疾患」「XIV 腎尿路生殖器系の疾患」の寄与度が大きい(図表4-9, 4-12, 4-15)。
- 地域差への寄与を三要素別に見ると、地域差指数の高い都道府県では、受診率及び1件当たり日数の寄与度がプラス、1日当たり医療費の寄与度がマイナスとなる傾向がある(図表4-10)。
- 地域差への寄与を新三要素別に見ると、地域差指数の高い都道府県では、推計新規入院発生率及び推計平均在院日数の寄与度がプラス、入院1日当たり医療費の寄与度がマイナスとなる傾向にある(図表4-10, 4-13)。

(2) 総括表

図表4-1 1人当たり実績医療費及び対全国比

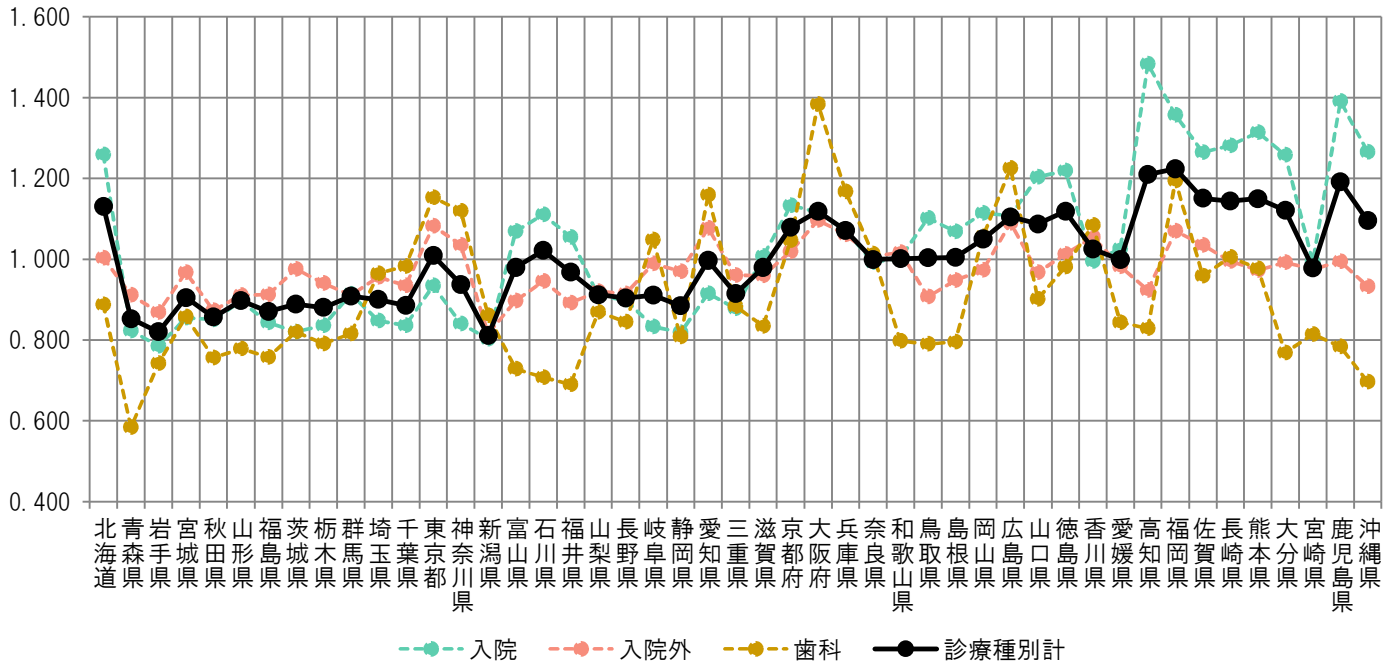
	計			入院			入院外			歯科		
	円	対全国比	順位	円	対全国比	順位	円	対全国比	順位	円	対全国比	順位
全国平均	947,953	1.000	—	491,071	1.000	—	418,560	1.000	—	38,322	1.000	—
北海道	1,071,813	1.131	7	617,932	1.258	8	419,857	1.003	14	34,024	0.888	20
青森県	807,968	0.852	45	404,145	0.823	43	381,440	0.911	39	22,384	0.584	47
岩手県	777,360	0.820	46	385,419	0.785	47	363,485	0.868	46	28,456	0.743	42
宮城県	857,491	0.905	35	419,802	0.855	35	404,827	0.967	26	32,861	0.858	24
秋田県	811,979	0.857	44	417,497	0.850	36	365,510	0.873	45	28,972	0.756	41
山形県	850,654	0.897	38	439,646	0.895	33	381,176	0.911	40	29,832	0.778	38
福島県	824,945	0.870	43	414,230	0.844	38	381,677	0.912	38	29,038	0.758	40
茨城県	842,272	0.889	39	402,675	0.820	44	408,172	0.975	20	31,426	0.820	29
栃木県	834,616	0.880	42	410,564	0.836	41	393,735	0.941	32	30,317	0.791	35
群馬県	861,035	0.908	34	448,667	0.914	30	381,119	0.911	41	31,249	0.815	30
埼玉県	853,192	0.900	37	416,194	0.848	37	400,045	0.956	29	36,953	0.964	17
千葉県	839,532	0.886	40	410,669	0.836	40	391,209	0.935	33	37,654	0.983	14
東京都	956,334	1.009	19	459,109	0.935	28	453,065	1.082	3	44,159	1.152	6
神奈川県	888,648	0.937	30	412,576	0.840	39	433,176	1.035	8	42,896	1.119	7
新潟県	768,590	0.811	47	394,074	0.802	46	341,540	0.816	47	32,975	0.860	23
富山県	928,418	0.979	26	525,127	1.069	19	375,384	0.897	43	27,907	0.728	43
石川県	968,129	1.021	18	545,287	1.110	15	395,725	0.945	31	27,117	0.708	44
福井県	917,615	0.968	29	517,761	1.054	21	373,422	0.892	44	26,433	0.690	46
山梨県	864,644	0.912	32	446,082	0.908	31	385,233	0.920	36	33,329	0.870	22
長野県	856,616	0.904	36	441,422	0.899	32	382,831	0.915	37	32,362	0.844	25
岐阜県	863,397	0.911	33	409,108	0.833	42	414,137	0.989	18	40,152	1.048	10
静岡県	838,623	0.885	41	401,976	0.819	45	405,672	0.969	24	30,975	0.808	32
愛知県	944,616	0.996	25	449,379	0.915	29	450,815	1.077	4	44,422	1.159	5
三重県	866,962	0.915	31	431,180	0.878	34	401,946	0.960	27	33,836	0.883	21
滋賀県	928,048	0.979	27	494,638	1.007	23	401,438	0.959	28	31,972	0.834	27
京都府	1,022,971	1.079	14	556,230	1.133	12	426,631	1.019	10	40,110	1.047	11
大阪府	1,059,894	1.118	9	547,967	1.116	13	458,906	1.096	1	53,021	1.384	1
兵庫県	1,015,110	1.071	15	526,166	1.071	18	444,211	1.061	6	44,733	1.167	4
奈良県	947,241	0.999	23	487,045	0.992	27	421,376	1.007	13	38,821	1.013	12
和歌山県	948,950	1.001	22	492,827	1.004	24	425,553	1.017	11	30,570	0.798	33
鳥取県	951,019	1.003	21	541,064	1.102	17	379,671	0.907	42	30,283	0.790	36
島根県	951,824	1.004	20	524,582	1.068	20	396,759	0.948	30	30,483	0.795	34
岡山県	994,864	1.049	16	547,168	1.114	14	407,229	0.973	22	40,467	1.056	9
広島県	1,046,951	1.104	11	543,976	1.108	16	456,028	1.090	2	46,946	1.225	2
山口県	1,030,451	1.087	13	590,859	1.203	11	405,051	0.968	25	34,540	0.901	19
徳島県	1,059,853	1.118	10	598,409	1.219	10	423,834	1.013	12	37,609	0.981	15
香川県	971,549	1.025	17	488,757	0.995	25	441,254	1.054	7	41,537	1.084	8
愛媛県	946,869	0.999	24	503,657	1.026	22	410,887	0.982	19	32,326	0.844	26
高知県	1,146,247	1.209	2	728,021	1.483	1	386,478	0.923	35	31,748	0.828	28
福岡県	1,159,639	1.223	1	666,118	1.356	3	447,776	1.070	5	45,745	1.194	3
佐賀県	1,090,698	1.151	4	620,881	1.264	7	433,066	1.035	9	36,750	0.959	18
長崎県	1,084,106	1.144	6	629,132	1.281	5	416,449	0.995	15	38,525	1.005	13
熊本県	1,089,517	1.149	5	645,127	1.314	4	406,947	0.972	23	37,443	0.977	16
大分県	1,062,529	1.121	8	617,694	1.258	9	415,381	0.992	17	29,453	0.769	39
宮崎県	927,076	0.978	28	488,048	0.994	26	407,837	0.974	21	31,191	0.814	31
鹿児島県	1,129,128	1.191	3	682,995	1.391	2	416,105	0.994	16	30,027	0.784	37
沖縄県	1,038,494	1.096	12	621,350	1.265	6	390,442	0.933	34	26,702	0.697	45

図表4-2 1人当たり年齢調整後医療費及び地域差指数

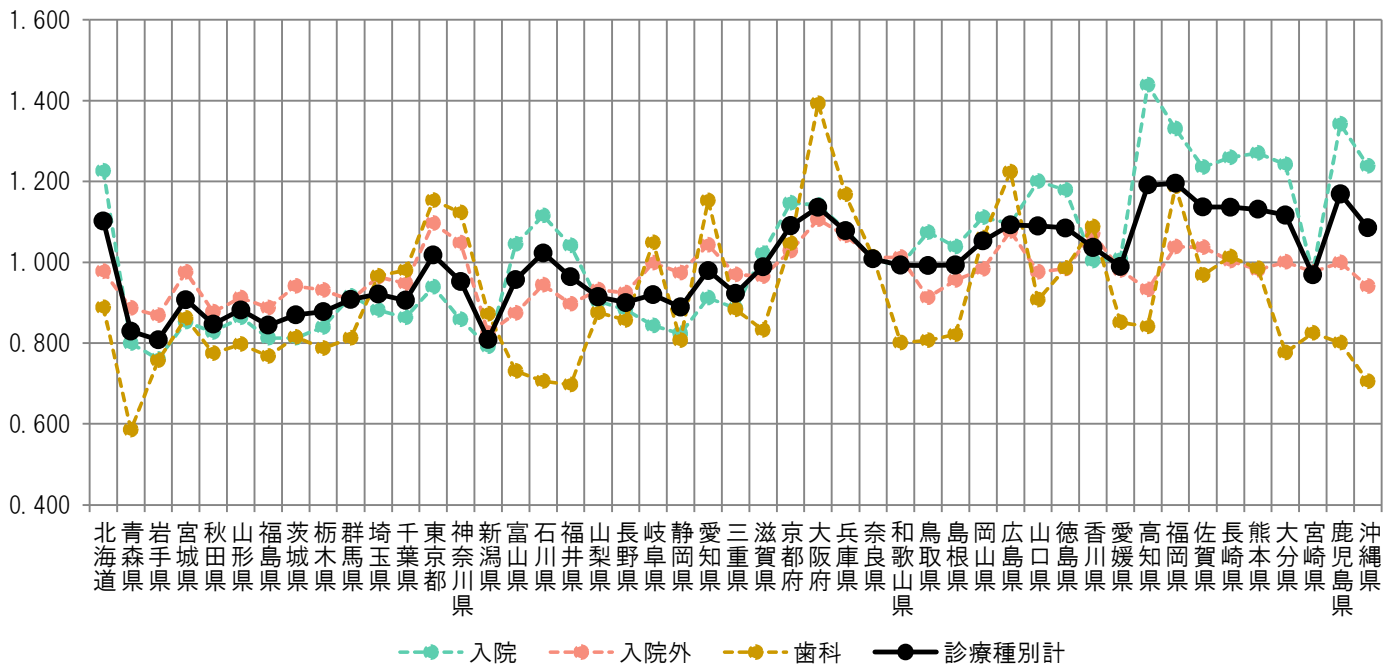
	計			入院			入院外			歯科		
	円	地域差指数	順位	円	地域差指数	順位	円	地域差指数	順位	円	地域差指数	順位
全国平均	947,953	1.000	—	491,071	1.000	—	418,560	1.000	—	38,322	1.000	—
北海道	1,045,024	1.102	9	601,965	1.226	9	409,023	0.977	21	34,036	0.888	20
青森県	786,343	0.830	45	392,703	0.800	45	371,198	0.887	43	22,442	0.586	47
岩手県	766,087	0.808	47	373,579	0.761	47	363,473	0.868	46	29,035	0.758	42
宮城県	860,307	0.908	36	418,612	0.852	38	408,665	0.976	23	33,030	0.862	24
秋田県	803,062	0.847	43	406,180	0.827	41	367,197	0.877	44	29,685	0.775	40
山形県	836,273	0.882	40	424,003	0.863	36	381,706	0.912	39	30,564	0.798	37
福島県	800,137	0.844	44	399,144	0.813	44	371,584	0.888	42	29,410	0.767	41
茨城県	824,518	0.870	42	399,274	0.813	43	394,015	0.941	32	31,229	0.815	31
栃木県	832,113	0.878	41	412,302	0.840	40	389,628	0.931	36	30,182	0.788	38
群馬県	860,834	0.908	35	450,151	0.917	29	379,526	0.907	40	31,157	0.813	32
埼玉県	873,331	0.921	32	432,859	0.881	34	403,460	0.964	28	37,011	0.966	18
千葉県	858,600	0.906	37	424,217	0.864	35	396,816	0.948	30	37,567	0.980	16
東京都	964,598	1.018	19	461,271	0.939	28	459,137	1.097	2	44,190	1.153	5
神奈川県	903,249	0.953	30	421,683	0.859	37	438,547	1.048	6	43,020	1.123	7
新潟県	766,935	0.809	46	388,627	0.791	46	344,886	0.824	47	33,422	0.872	23
富山県	907,115	0.957	29	513,252	1.045	19	365,869	0.874	45	27,994	0.730	43
石川県	969,994	1.023	18	547,616	1.115	14	395,329	0.944	31	27,049	0.706	44
福井県	913,795	0.964	28	511,581	1.042	20	375,488	0.897	41	26,726	0.697	46
山梨県	867,123	0.915	34	443,512	0.903	31	390,037	0.932	35	33,573	0.876	22
長野県	853,378	0.900	38	433,516	0.883	33	387,025	0.925	37	32,838	0.857	25
岐阜県	872,285	0.920	33	414,111	0.843	39	418,000	0.999	16	40,174	1.048	10
静岡県	842,886	0.889	39	404,322	0.823	42	407,636	0.974	25	30,928	0.807	33
愛知県	928,606	0.980	26	447,798	0.912	30	436,648	1.043	7	44,161	1.152	6
三重県	874,888	0.923	31	435,171	0.886	32	405,864	0.970	26	33,853	0.883	21
滋賀県	937,624	0.989	25	501,820	1.022	22	403,917	0.965	27	31,888	0.832	28
京都府	1,033,471	1.090	11	563,015	1.147	12	430,319	1.028	10	40,137	1.047	11
大阪府	1,076,985	1.136	6	560,721	1.142	13	462,899	1.106	1	53,365	1.393	1
兵庫県	1,021,957	1.078	15	531,051	1.081	17	446,149	1.066	5	44,756	1.168	4
奈良県	956,042	1.009	20	493,981	1.006	24	423,239	1.011	12	38,822	1.013	13
和歌山県	941,302	0.993	22	487,000	0.992	26	423,599	1.012	11	30,703	0.801	35
鳥取県	940,284	0.992	23	527,355	1.074	18	382,004	0.913	38	30,925	0.807	34
島根県	941,477	0.993	21	509,847	1.038	21	400,155	0.956	29	31,475	0.821	30
岡山県	997,932	1.053	16	545,555	1.111	15	411,741	0.984	18	40,636	1.060	9
広島県	1,035,575	1.092	10	537,830	1.095	16	450,838	1.077	3	46,906	1.224	2
山口県	1,033,006	1.090	12	589,555	1.201	10	408,682	0.976	22	34,768	0.907	19
徳島県	1,028,437	1.085	14	578,740	1.179	11	411,925	0.984	17	37,771	0.986	14
香川県	982,881	1.037	17	492,969	1.004	25	448,225	1.071	4	41,687	1.088	8
愛媛県	938,208	0.990	24	495,269	1.009	23	410,331	0.980	20	32,608	0.851	26
高知県	1,129,106	1.191	2	706,483	1.439	1	390,401	0.933	34	32,222	0.841	27
福岡県	1,133,412	1.196	1	653,285	1.330	3	434,631	1.038	8	45,496	1.187	3
佐賀県	1,077,726	1.137	4	606,639	1.235	8	433,994	1.037	9	37,094	0.968	17
長崎県	1,077,358	1.137	5	618,453	1.259	5	420,040	1.004	13	38,865	1.014	12
熊本県	1,072,174	1.131	7	623,900	1.270	4	410,543	0.981	19	37,731	0.985	15
大分県	1,058,594	1.117	8	609,899	1.242	6	418,945	1.001	14	29,751	0.776	39
宮崎県	918,707	0.969	27	478,608	0.975	27	408,480	0.976	24	31,620	0.825	29
鹿児島県	1,108,131	1.169	3	659,032	1.342	2	418,408	1.000	15	30,690	0.801	36
沖縄県	1,028,811	1.085	13	608,100	1.238	7	393,683	0.941	33	27,028	0.705	45

図表4-3 1人当たり医療費の地域差

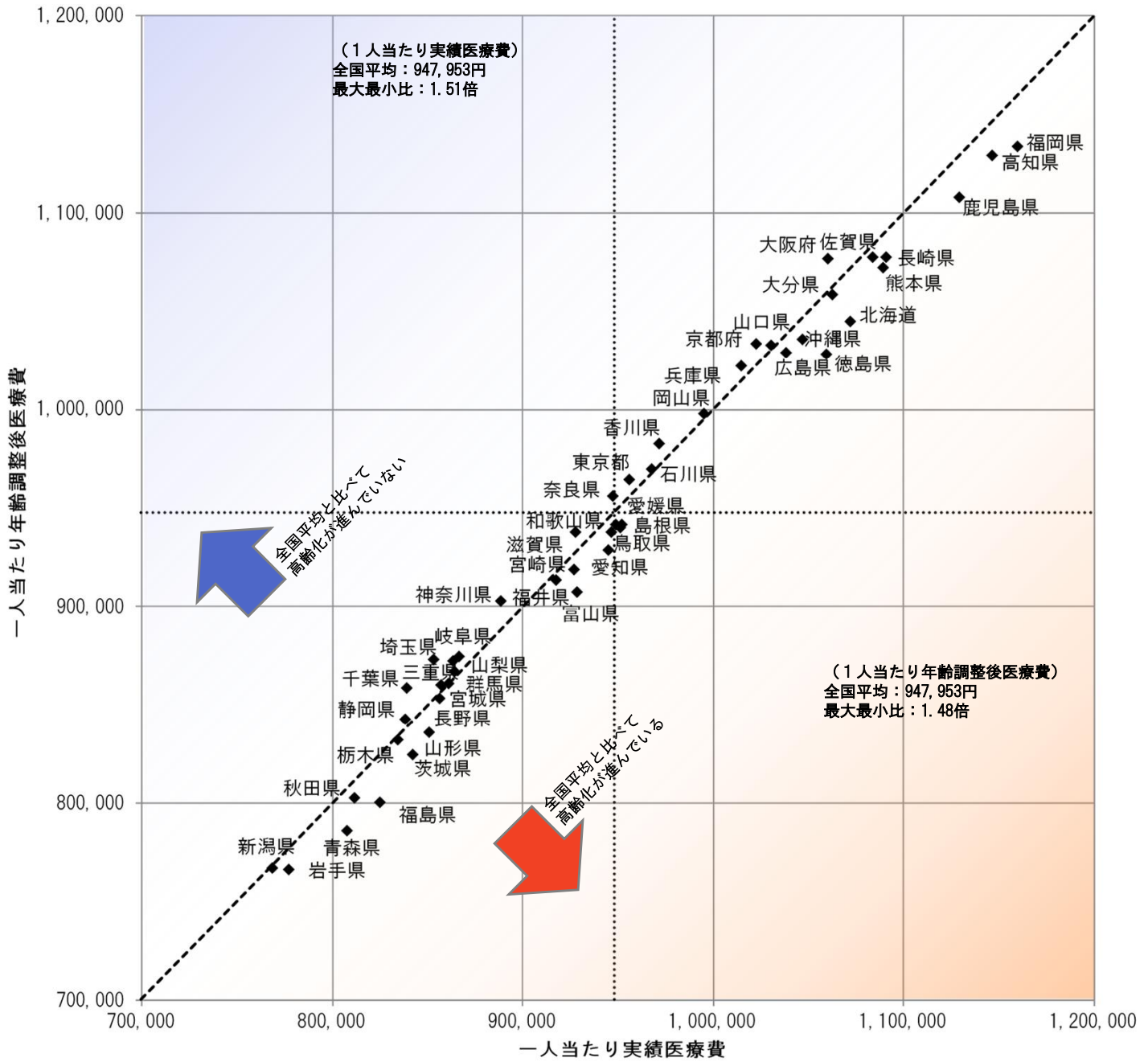
<対全国比（1人当たり実績医療費）>



<地域差指数（1人当たり年齢調整後医療費）>



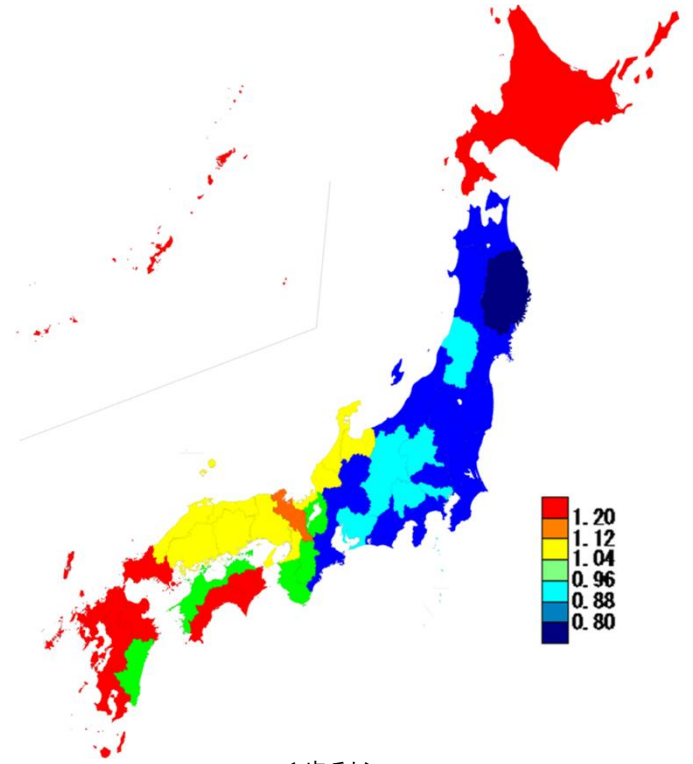
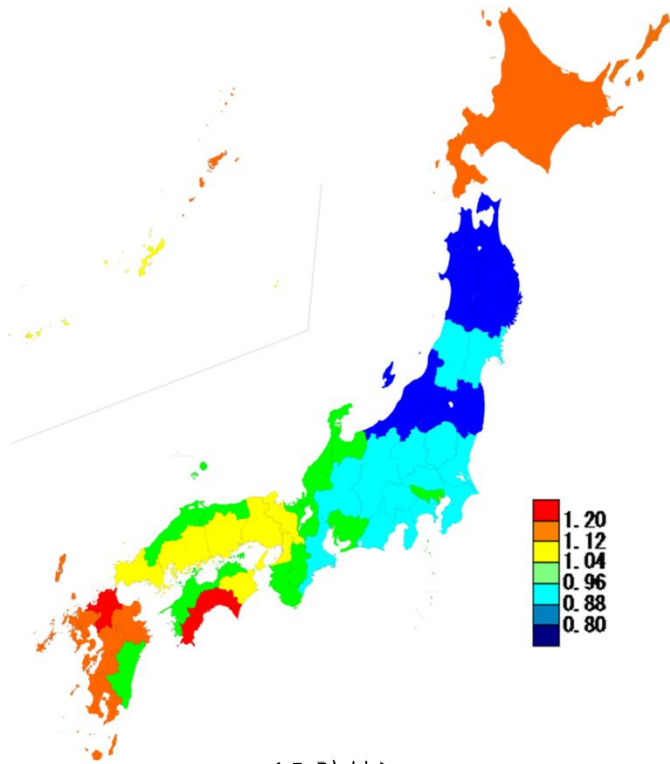
図表4-4 1人当たり実績医療費と年齢調整後医療費の関係



図表4-5 医療費マップ（対全国比（1人あたり実績医療費））

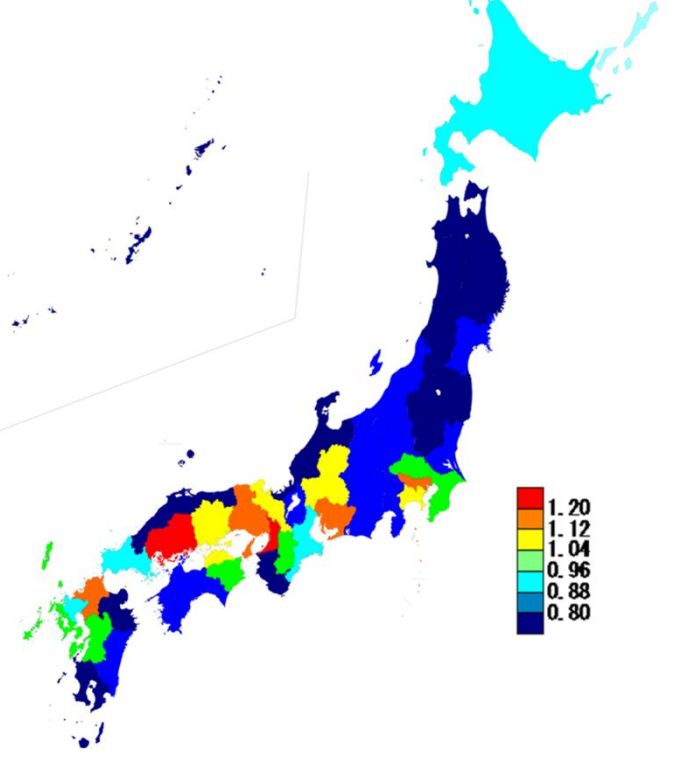
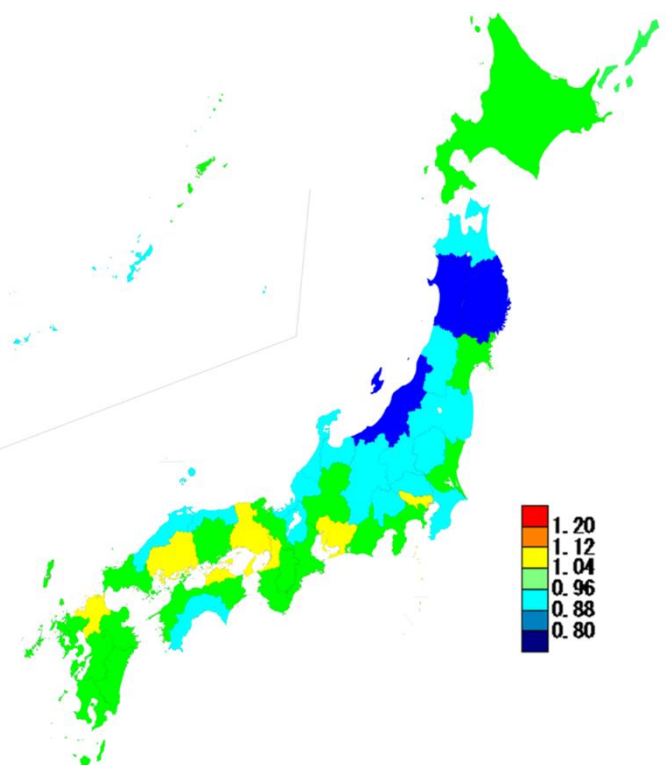
<診療種別計>

<入院>



<入院外>

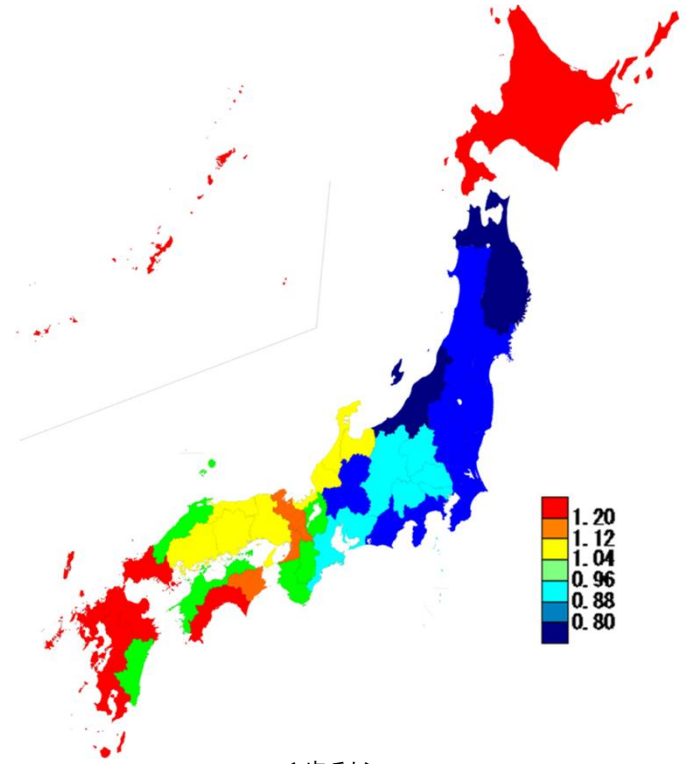
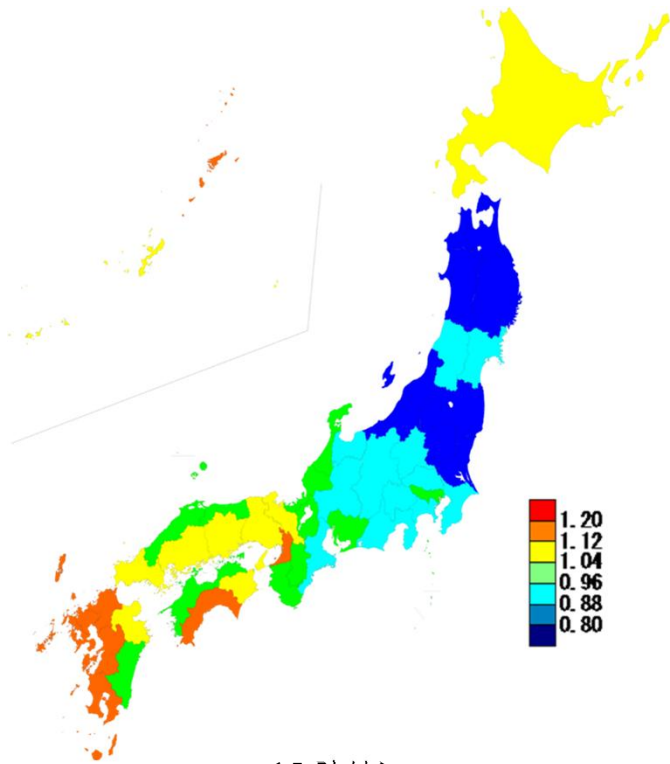
<歯科>



図表4-6 医療費マップ（地域差指数（1人当たり年齢調整後医療費））

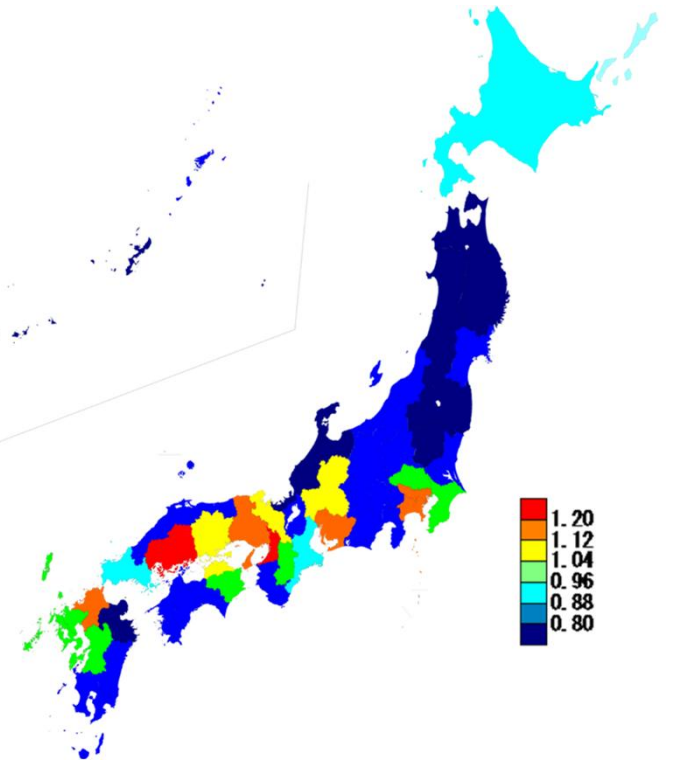
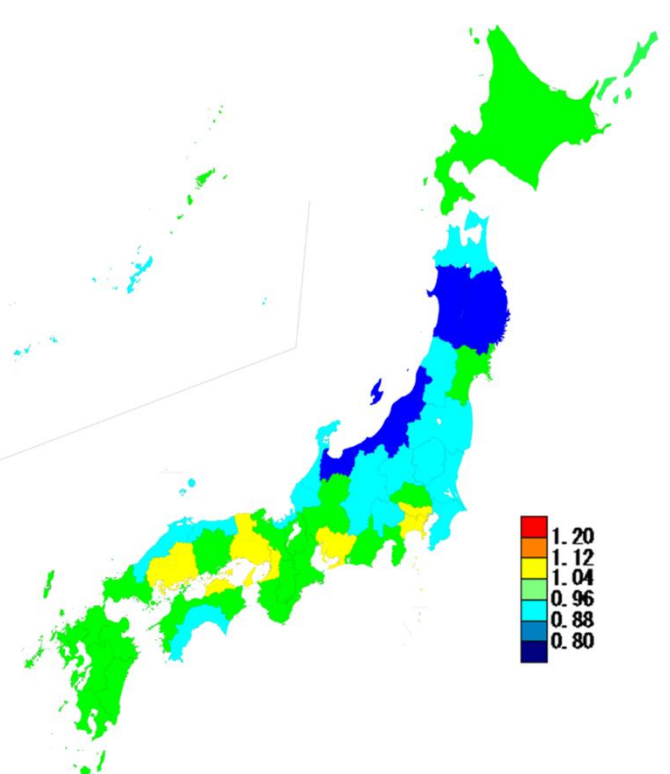
<診療種別計>

<入院>



<入院外>

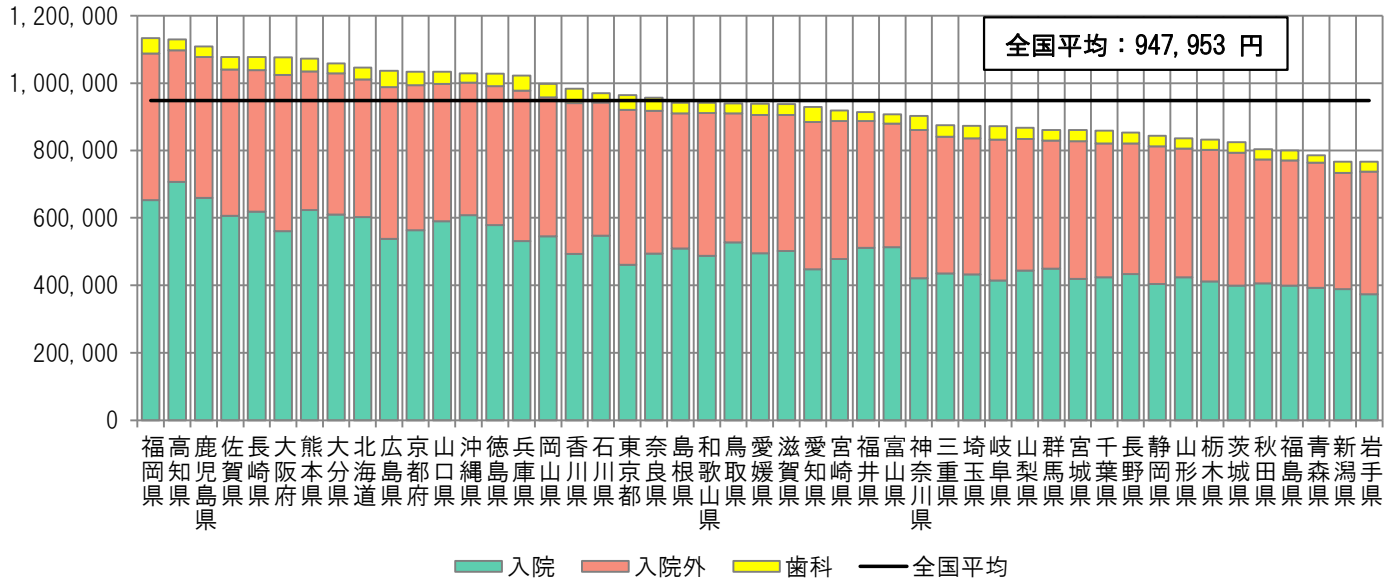
<歯科>



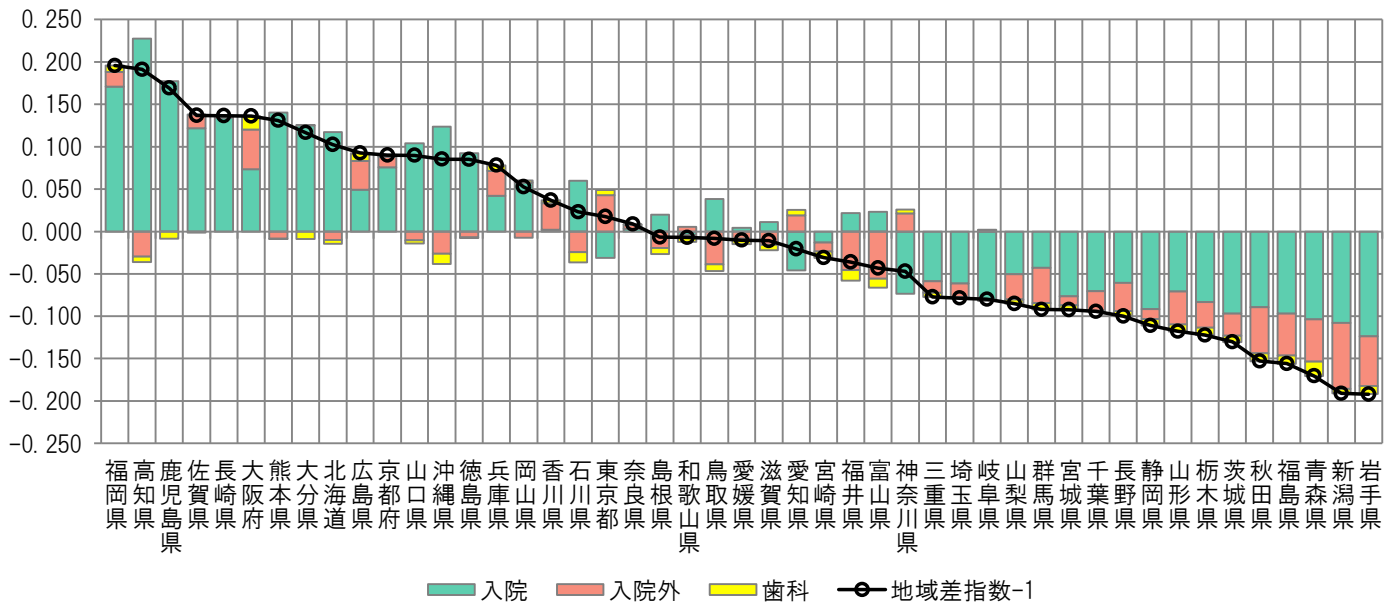
(3) 地域差（診療種別計）に対する各種寄与

図表4-7 診療種別寄与度

< 1人当たり年齢調整後医療費の診療種別内訳 >



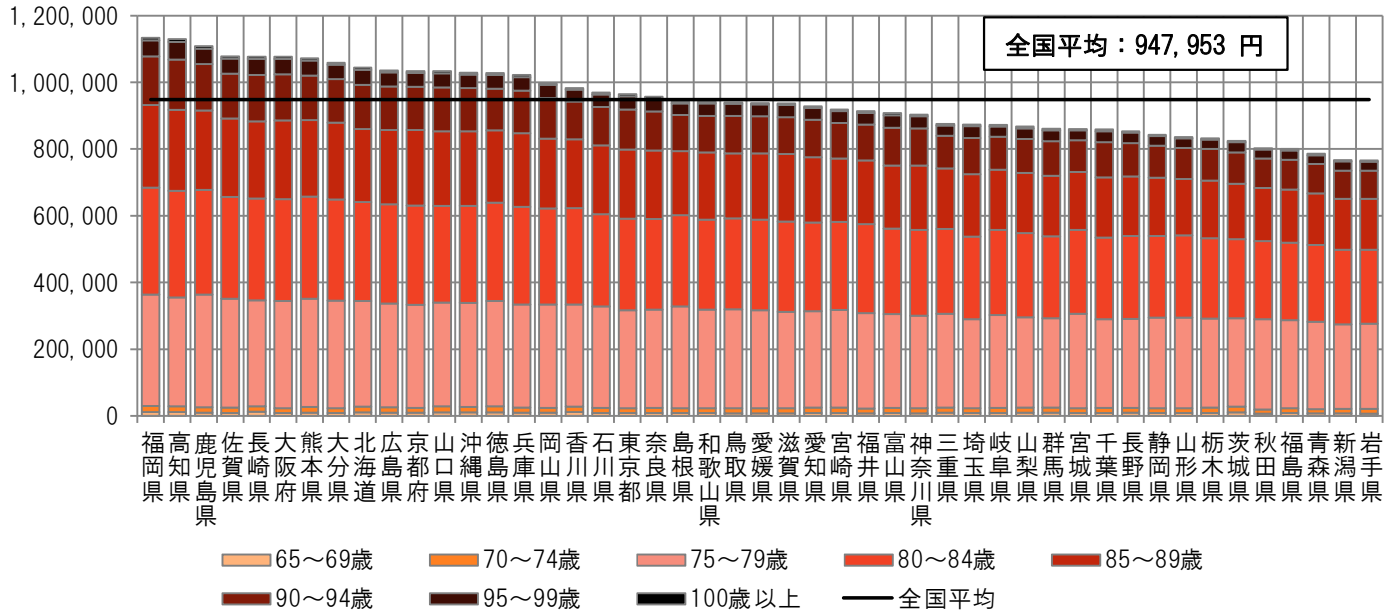
< 地域差指数の診療種別寄与度 >



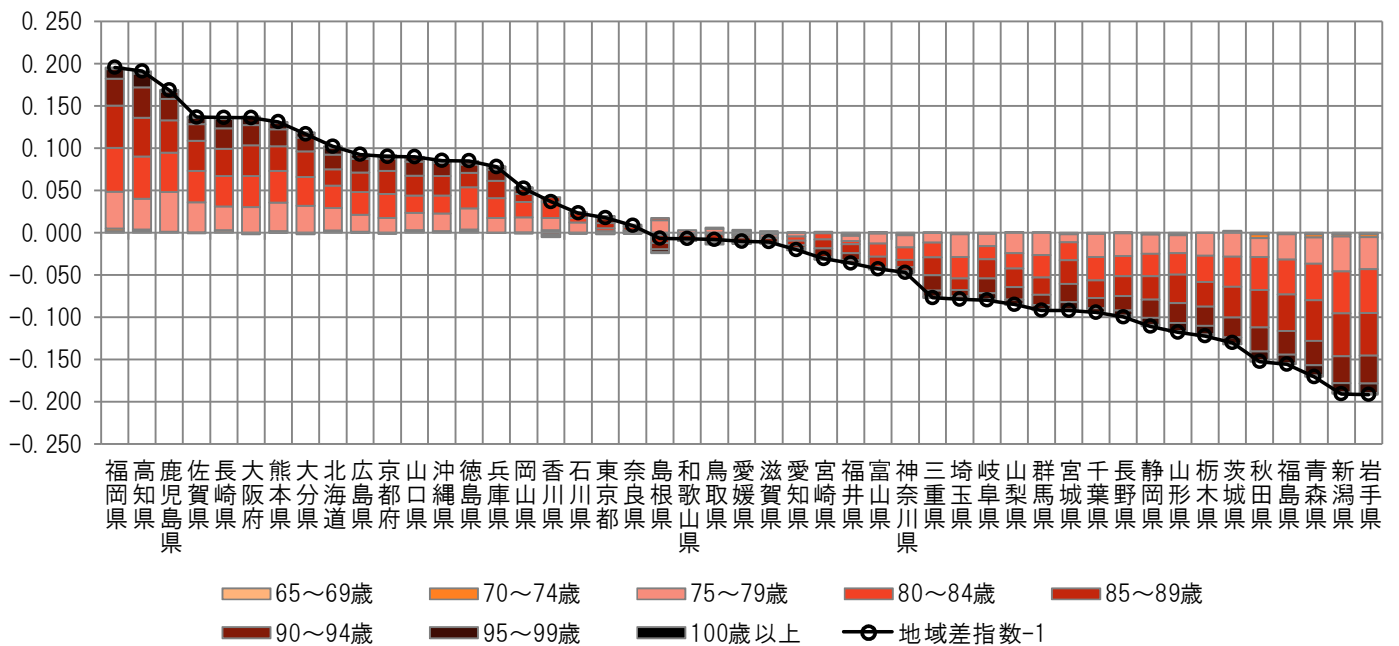
注) 各都道府県の地域差指数の全国平均からのかい離（地域差指数-1）を診療種別の寄与度に分解したものの。

図表4-8 年齢階級別寄与度

< 1人当たり年齢調整後医療費の年齢階級別内訳 >



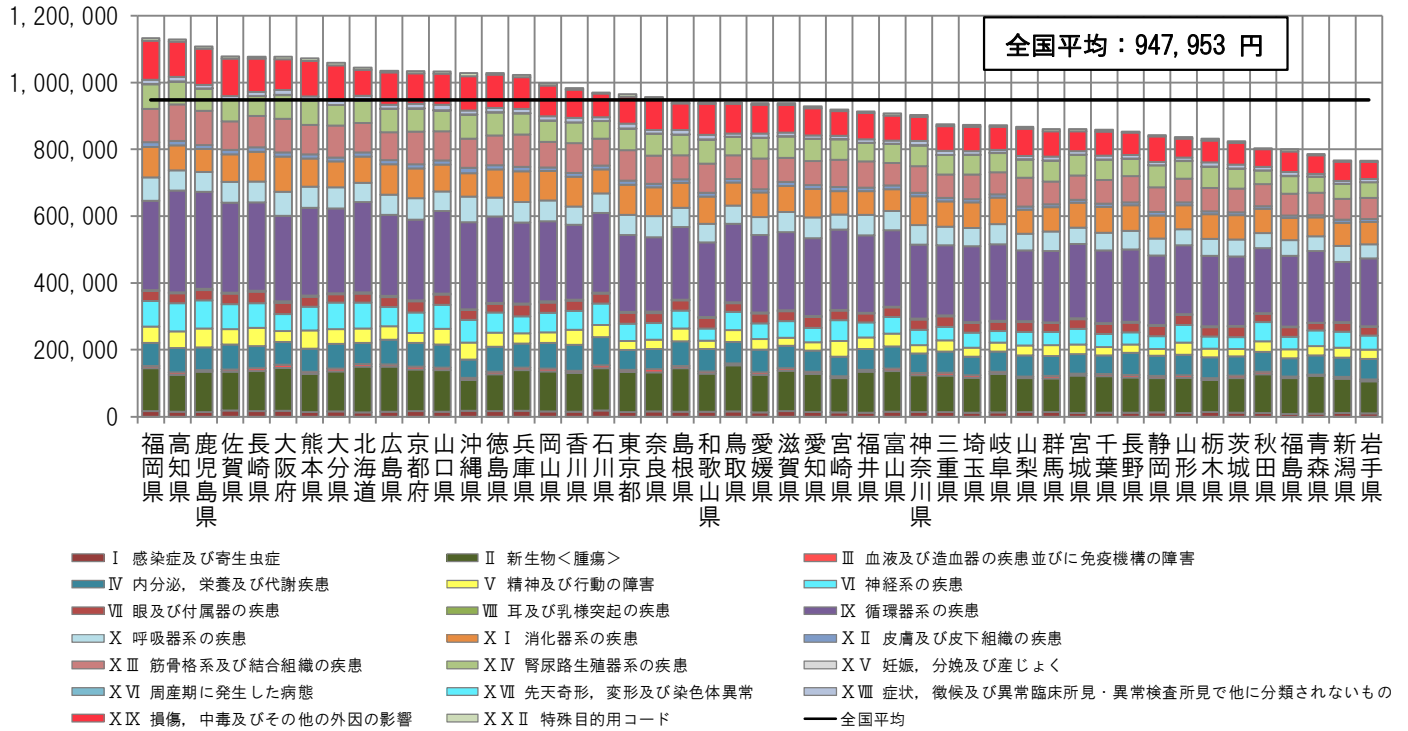
< 地域差指数の年齢階級別寄与度 >



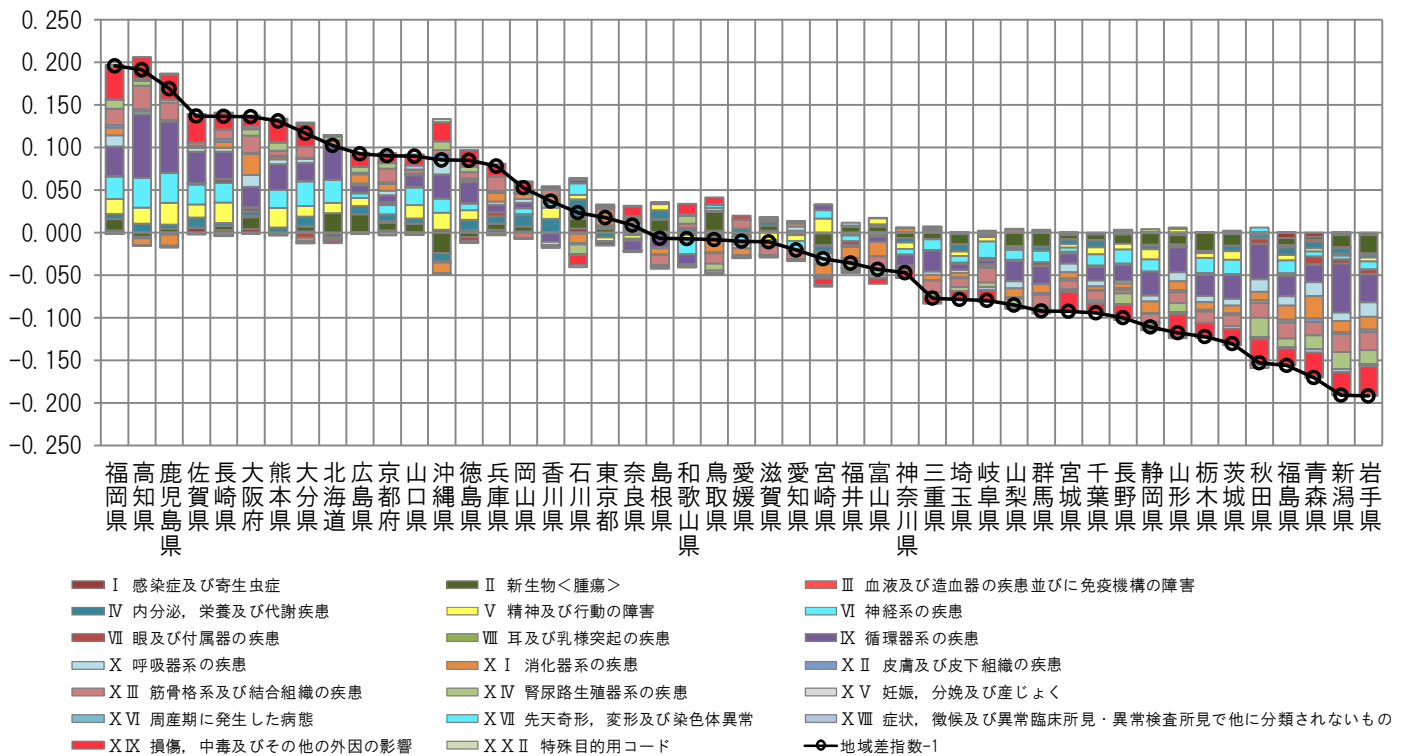
注) 各都道府県の地域差指数の全国平均からのかい離（地域差指数-1）を年齢階級別の寄与度に分解したもの。

図表4-9 疾病分類別寄与度

< 1人当たり年齢調整後医療費の疾病分類別内訳 >



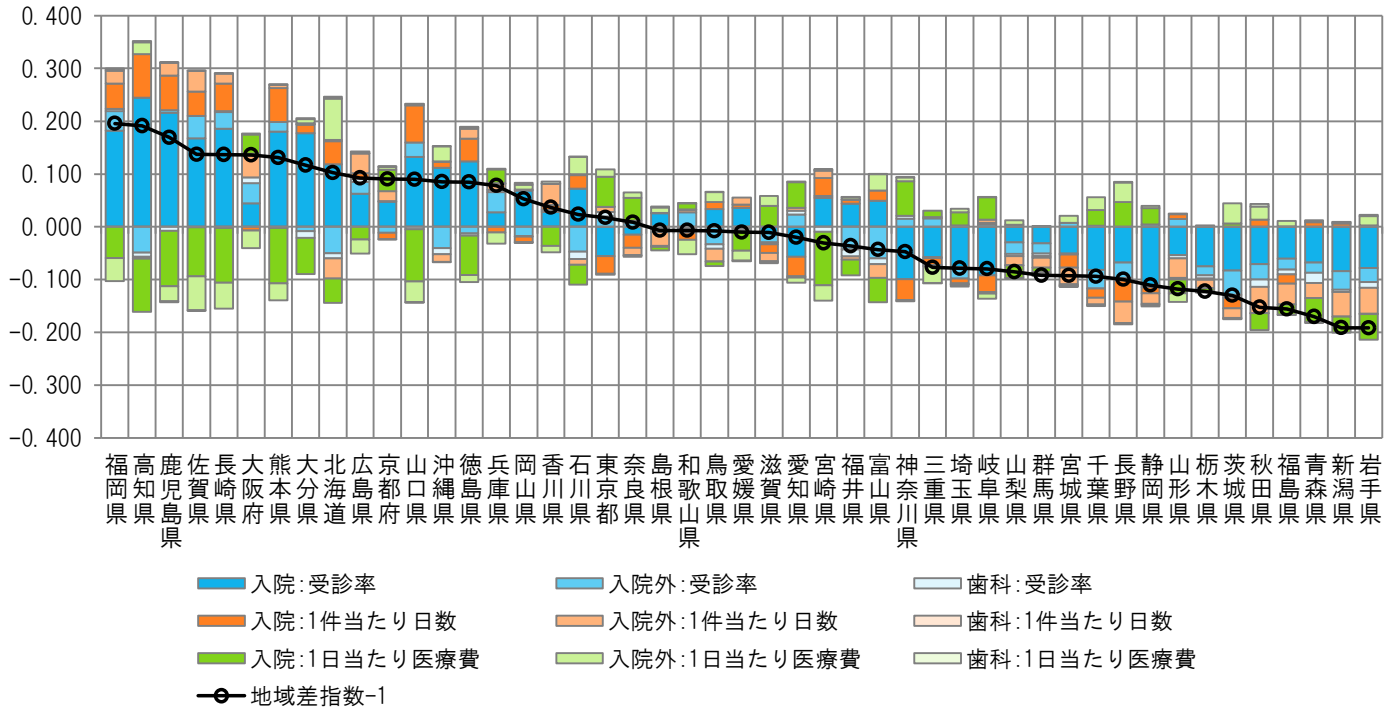
< 地域差指数の疾病分類別寄与度 >



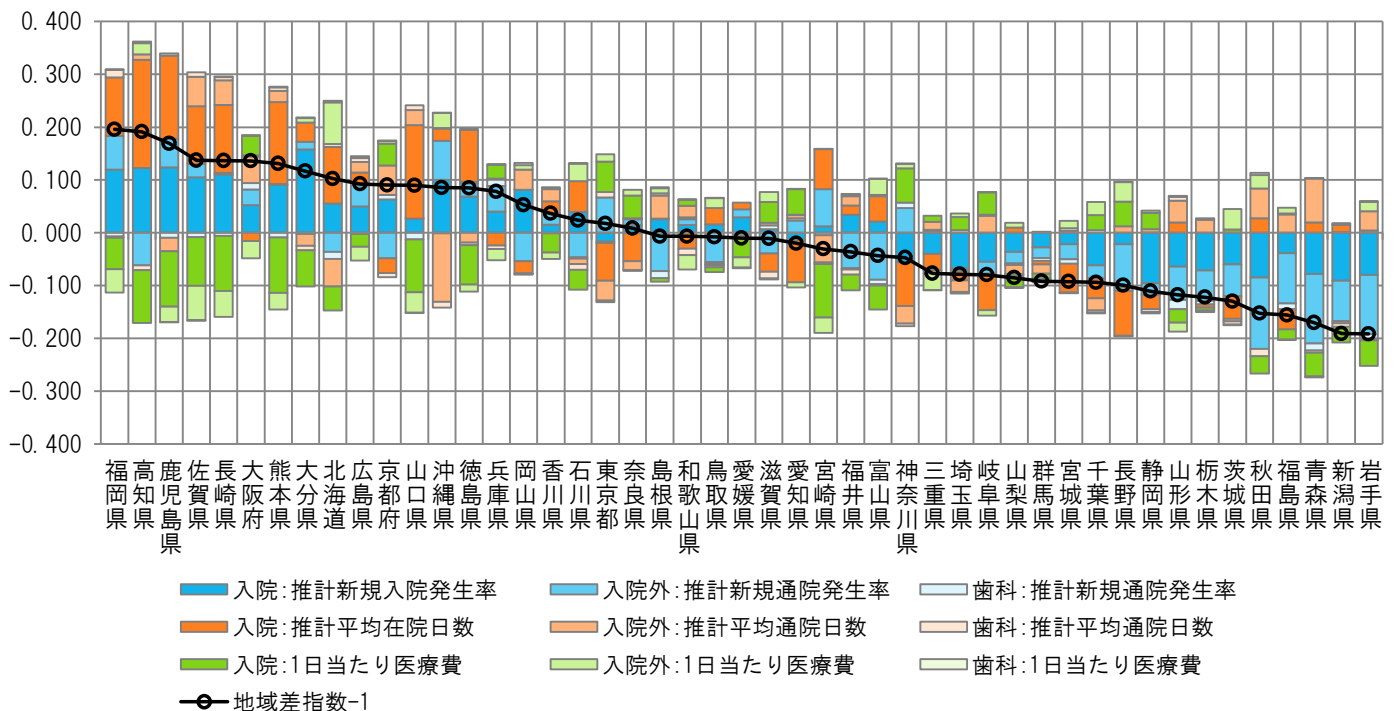
注) 各都道府県の地域差指数の全国平均からのかい離（地域差指数－1）を疾病分類別の寄与度に分解したものの。

図表4-10 三要素別寄与度

<地域差指数の診療種別三要素別寄与度>



<地域差指数の診療種別新三要素別寄与度>

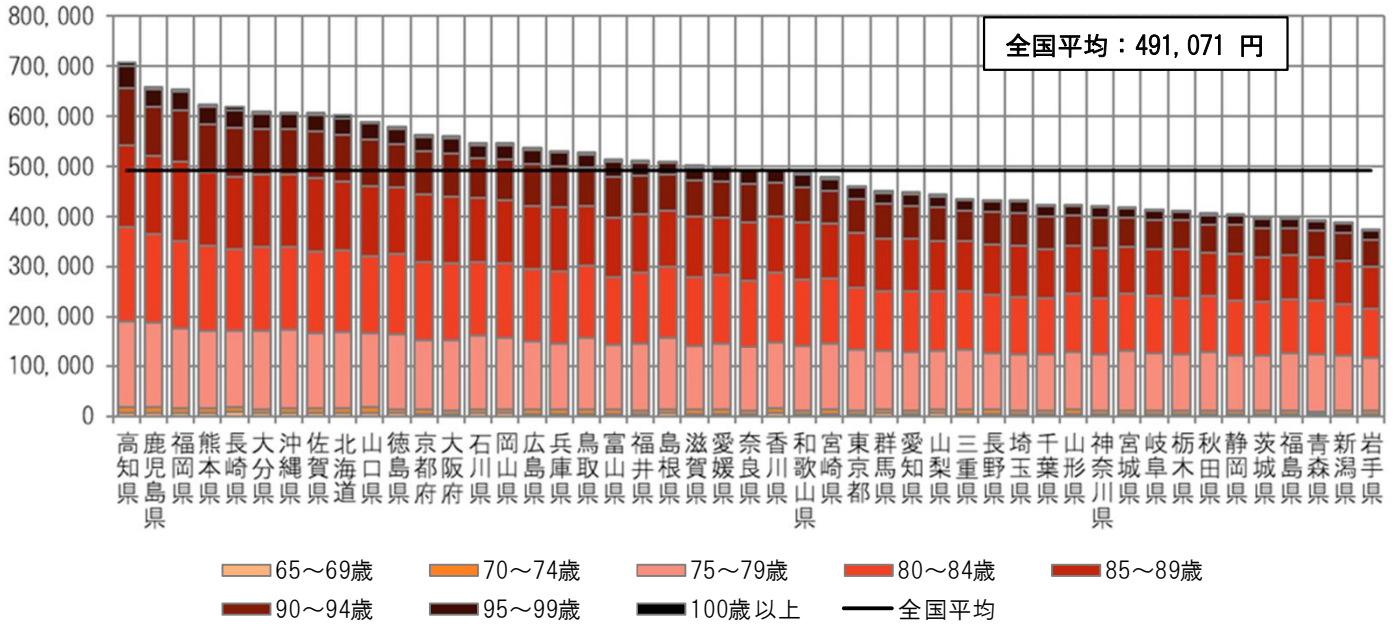


注) 各都道府県の地域差指数の全国平均からのかい離 (地域差指数 - 1) を診療種別三要素別/新三要素別の寄与度に分解したものの。

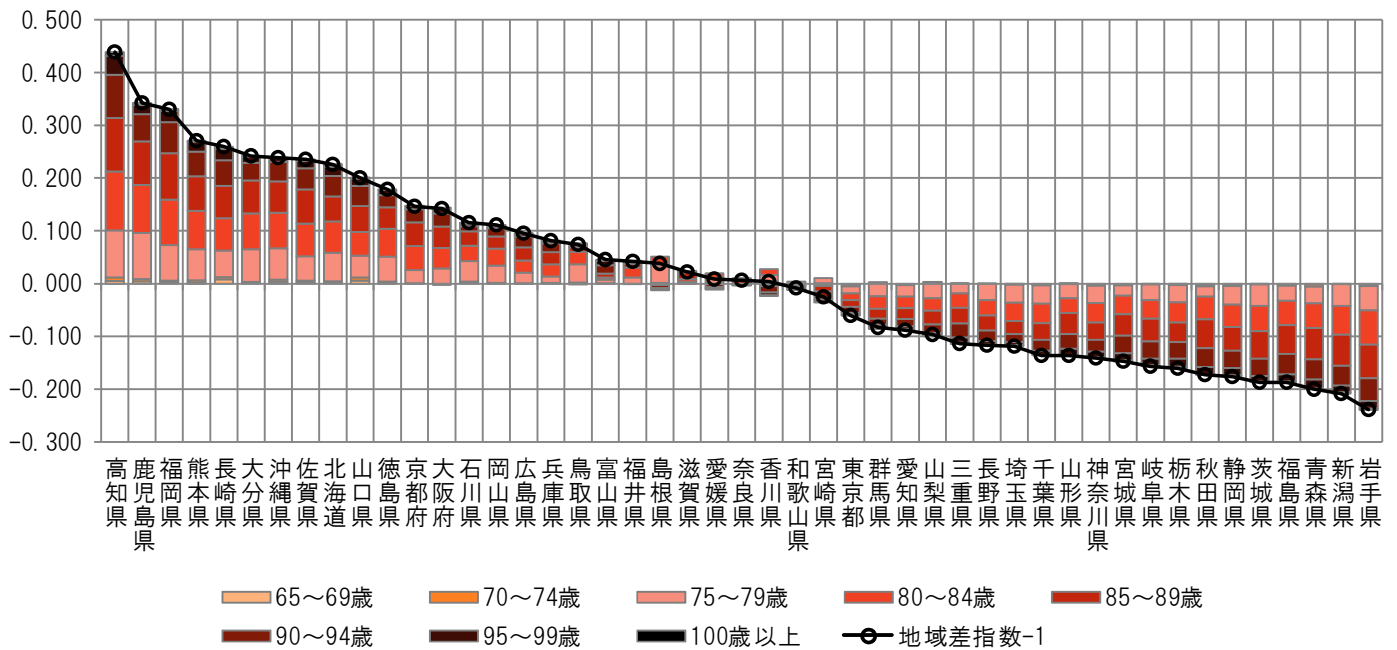
(4) 地域差（入院）に対する各種寄与

図表4-11 年齢階級別寄与度

< 1人当たり年齢調整後医療費の年齢階級別内訳 >



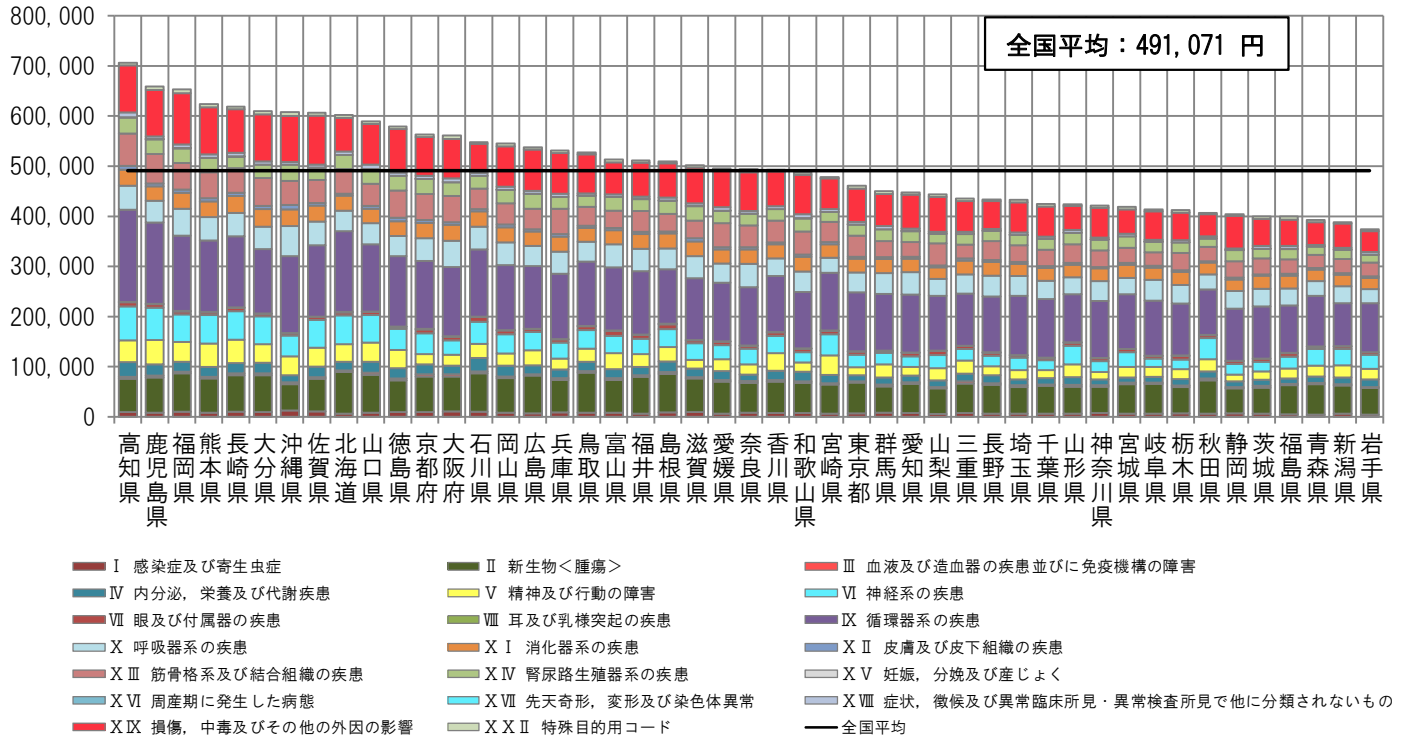
< 地域差指数の年齢階級別寄与度 >



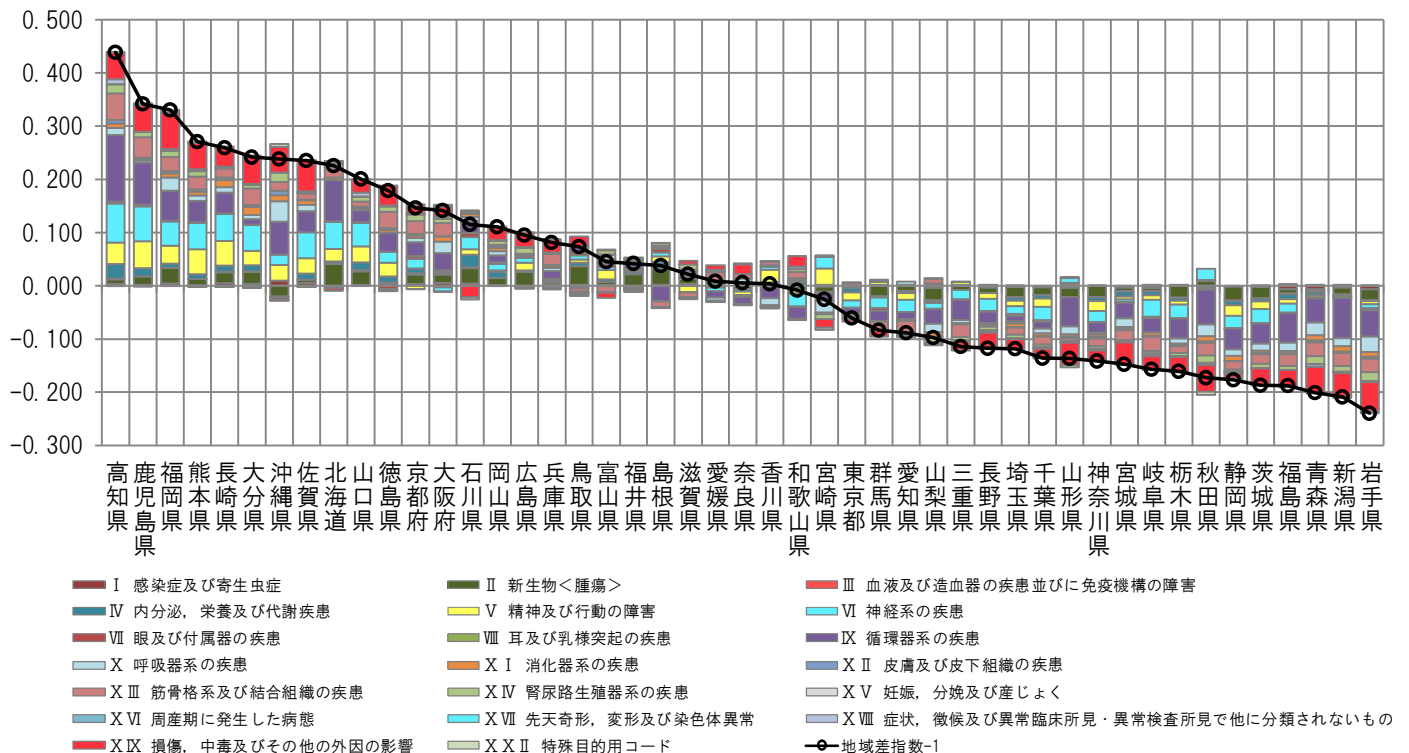
注) 各都道府県の地域差指数の全国平均からのかい離（地域差指数-1）を年齢階級別の寄与度に分解したもの。

図表4-12 疾病分類別寄与度

< 1人当たり年齢調整後医療費の疾病分類別内訳 >



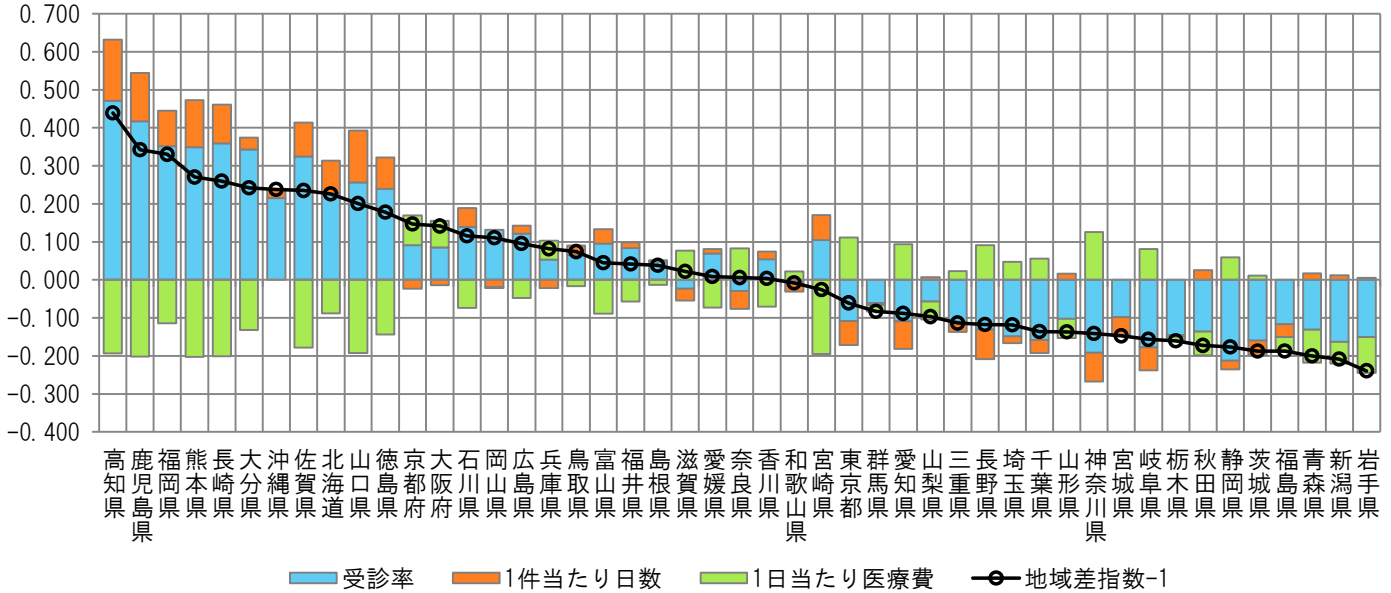
< 地域差指数の疾病分類別寄与度 >



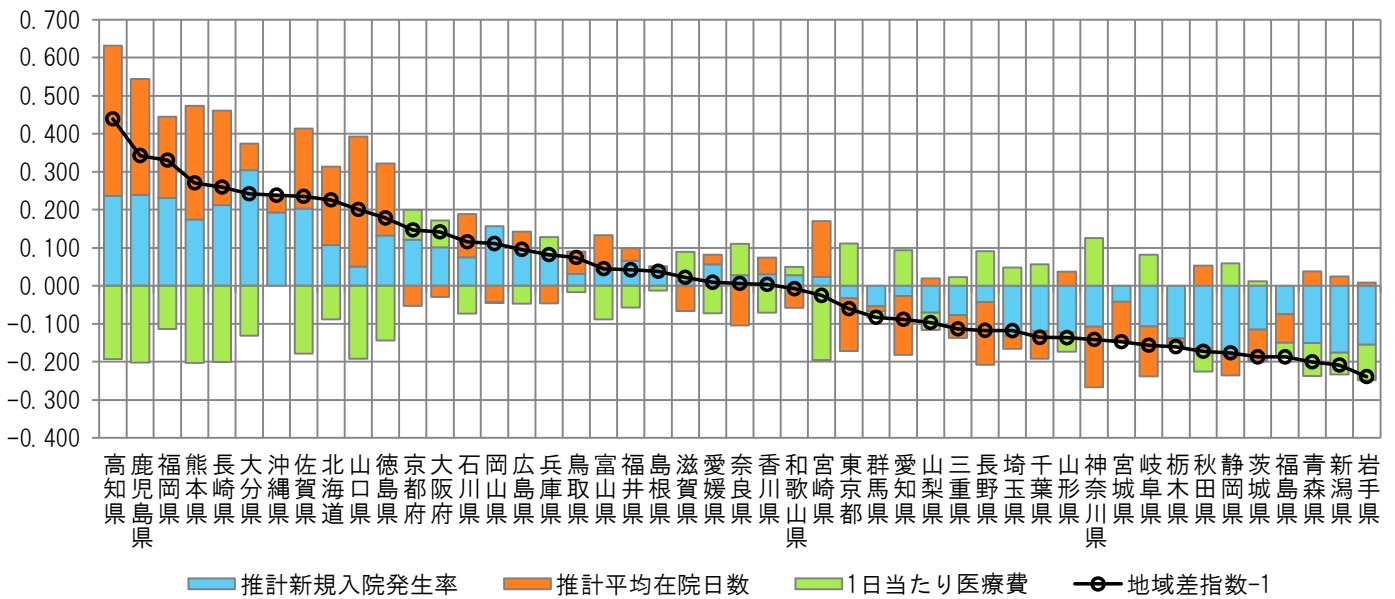
注) 各都道府県の地域差指数の全国平均からの乖離(地域差指数-1)を疾病分類別の寄与度に分解したもの。

図表4-13 三要素別寄与度

<地域差指数の三要素別寄与度>



<地域差指数の新三要素別寄与度>

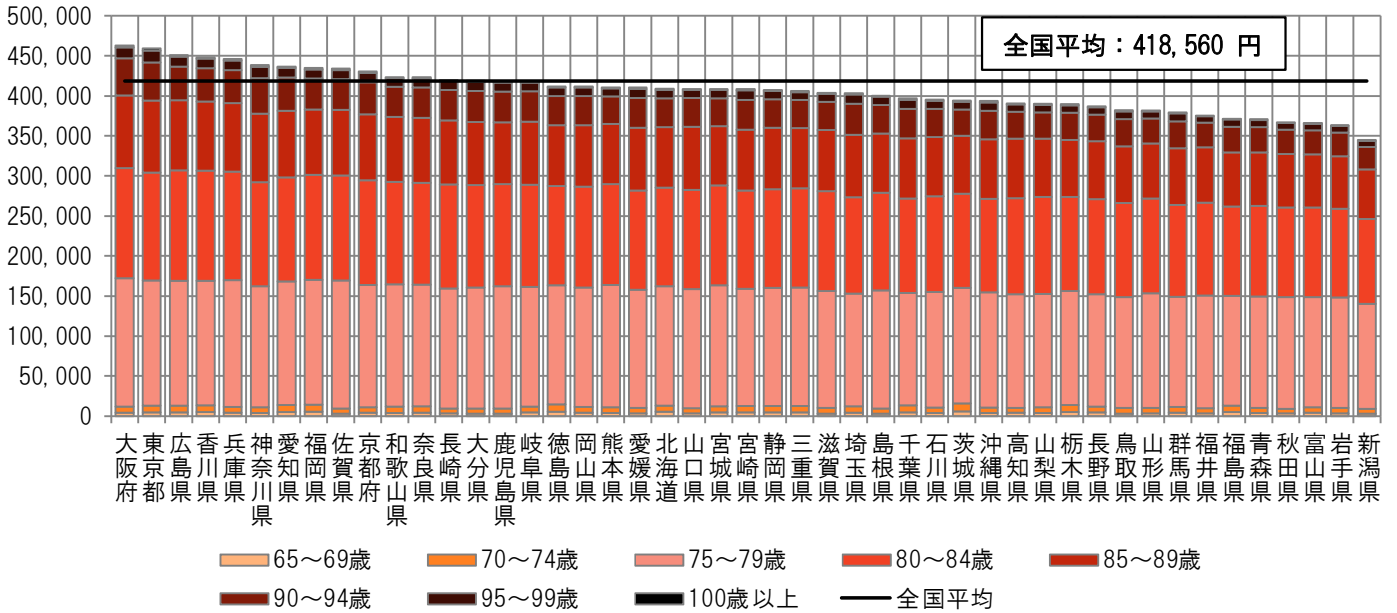


注) 各都道府県の地域差指数の全国平均からのかい離(地域差指数-1)を三要素別/新三要素別の寄与度に分解したもの。

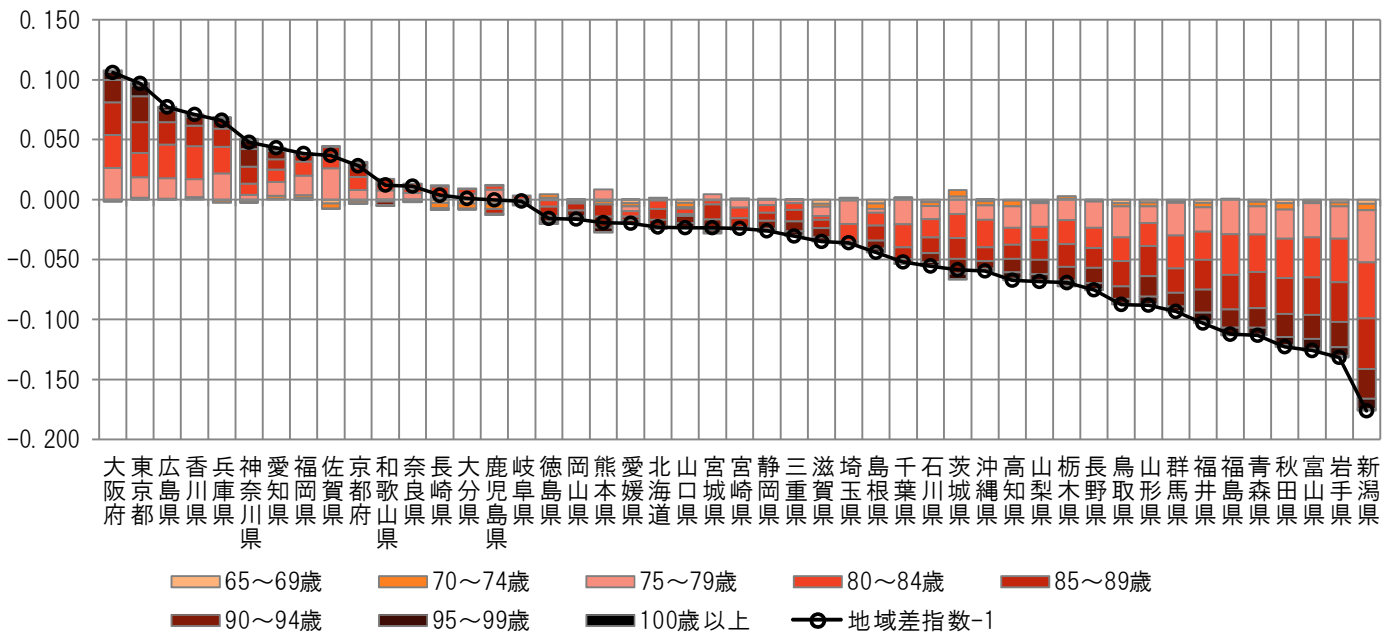
(5) 地域差（入院外）に対する各種寄与

図表4-14 年齢階級別寄与度

< 1人当たり年齢調整後医療費の年齢階級別内訳 >



< 地域差指数の年齢階級別寄与度 >

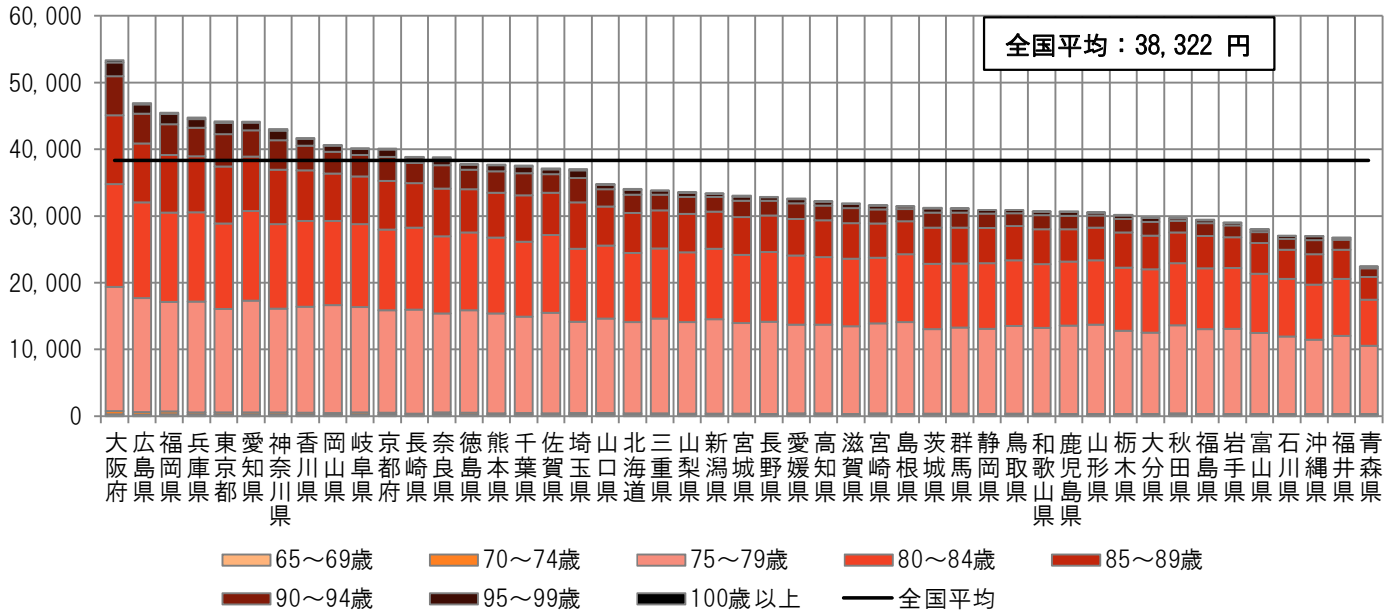


注) 各都道府県の地域差指数の全国平均からのかい離（地域差指数-1）を年齢階級別の寄与度に分解したものの。

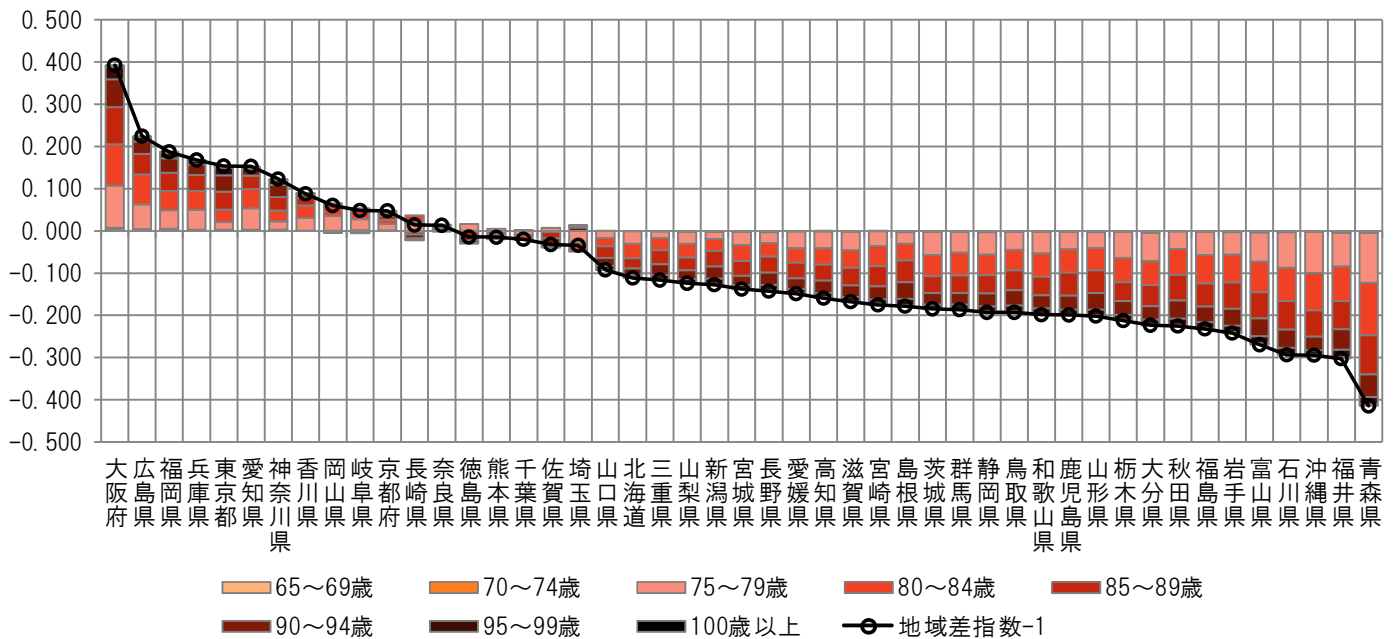
(6) 地域差（歯科）に対する各種寄与

図表4-17 年齢階級別寄与度

< 1人当たり年齢調整後医療費の年齢階級別内訳 >



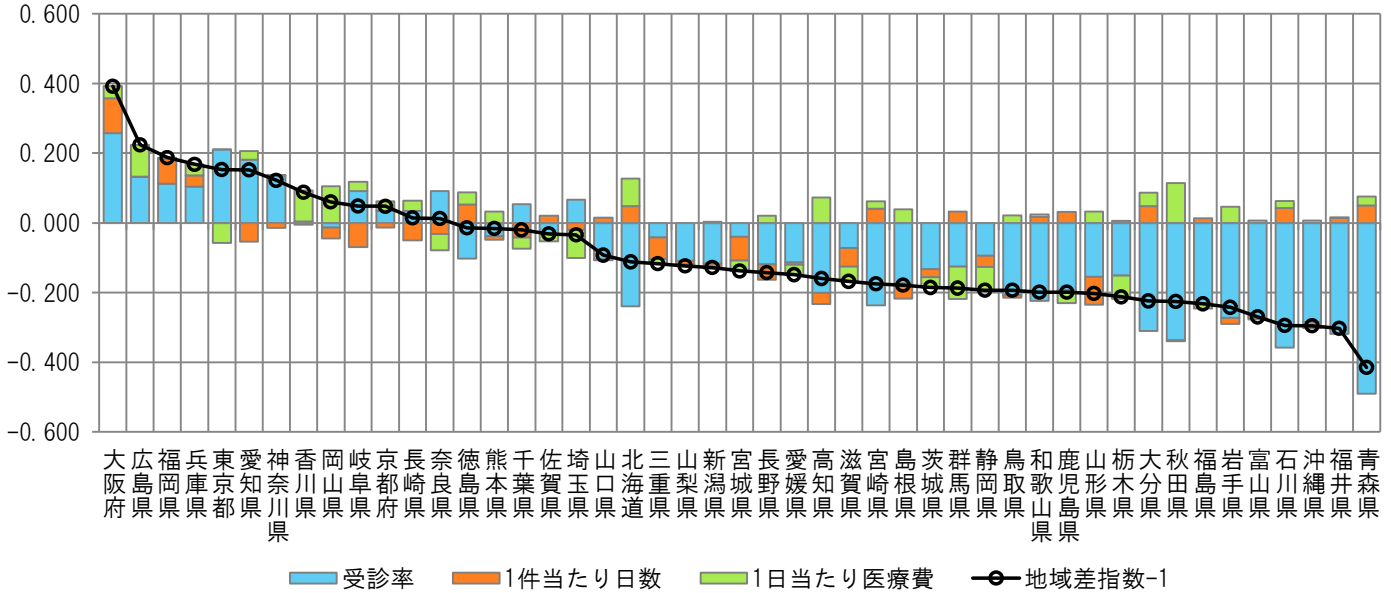
< 地域差指数の年齢階級別寄与度 >



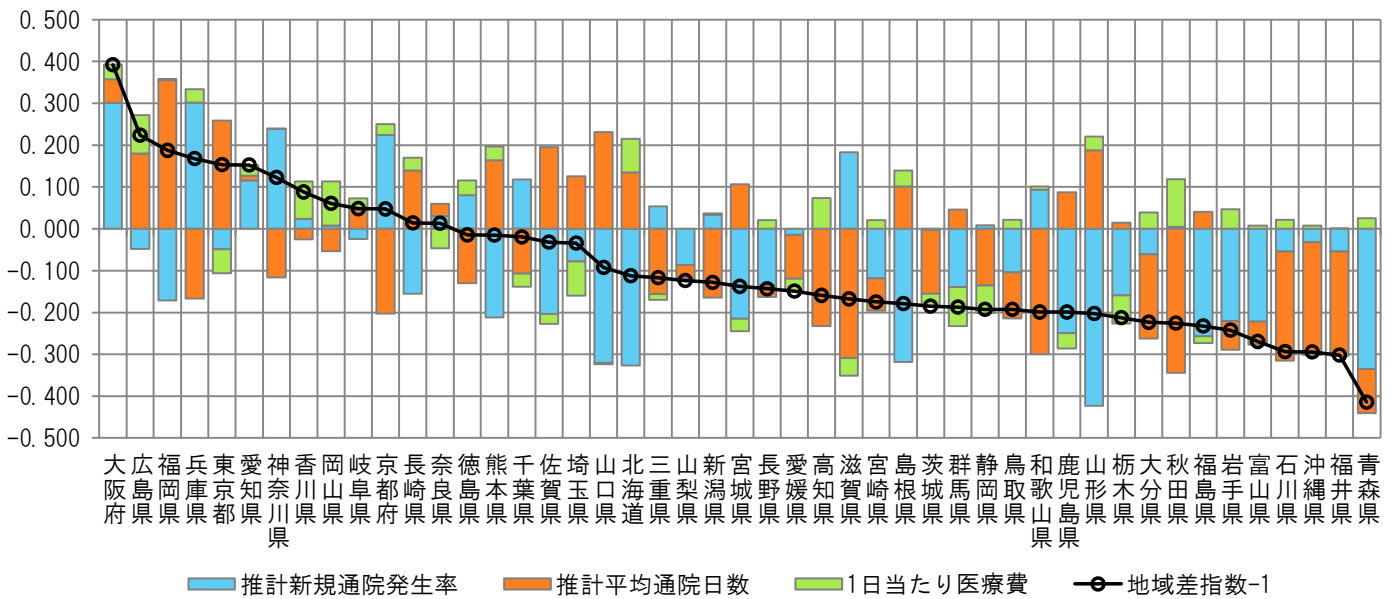
注) 各都道府県の地域差指数の全国平均からのかい離（地域差指数-1）を年齢階級別の寄与度に分解したもの。

図表4-18 三要素別寄与度

<地域差指数の三要素別寄与度>



<地域差指数の新三要素別寄与度>



注) 各都道府県の地域差指数の全国平均からのかい離(地域差指数-1)を三要素別/新三要素別の寄与度に分解したもの。