

Ⅲ 市町村国民健康保険の地域差

(1) 結果の概要

<都道府県別の地域差について>

- 1人当たり年齢調整後医療費を都道府県別に見ると、北海道と西日本が高く、東日本が低い傾向にある(図表3-2, 3-3, 3-6)。この傾向は、特に入院において見られる。
- 1人当たり年齢調整後医療費の地域差は、1人当たり実績医療費の地域差に比べ小さい(図表3-3, 3-4, 3-5, 3-6)。

<都道府県別の地域差の各種寄与について>

- 地域差への寄与を診療種別に見ると、入院の寄与度が大きく、入院外及び歯科の寄与度は比較的小さい(図表3-7)。
- 地域差への寄与を年齢階級別に見ると、65歳以上の寄与度が比較的大きい(図表3-8)。この傾向は、入院、入院外、歯科のいずれの診療種別においても見られる。(図表3-11, 3-14, 3-17)
- 地域差への寄与を疾病分類別に見ると、診療種別計及び入院では「Ⅴ精神及び行動の障害」「Ⅵ神経系の疾患」の寄与度が大きく、入院外では「ⅩⅣ腎尿路生殖器系の疾患」「Ⅱ新生物<腫瘍>」の寄与度が大きい(図表3-9, 3-12, 3-15)。
- 地域差への寄与を三要素別に見ると、地域差指数の高い都道府県では、受診率及び1件当たり日数の寄与度がプラス、1日当たり医療費の寄与度がマイナスとなる傾向がある(図表3-10)。
- 地域差への寄与を新三要素別に見ると、地域差指数の高い都道府県では、推計新規入院発生率及び推計平均在院日数の寄与度がプラス、入院1日当たり医療費の寄与度がマイナスとなる傾向にある(図表3-10, 3-13)。

(2) 総括表

図表3-1 1人あたり実績医療費及び対全国比

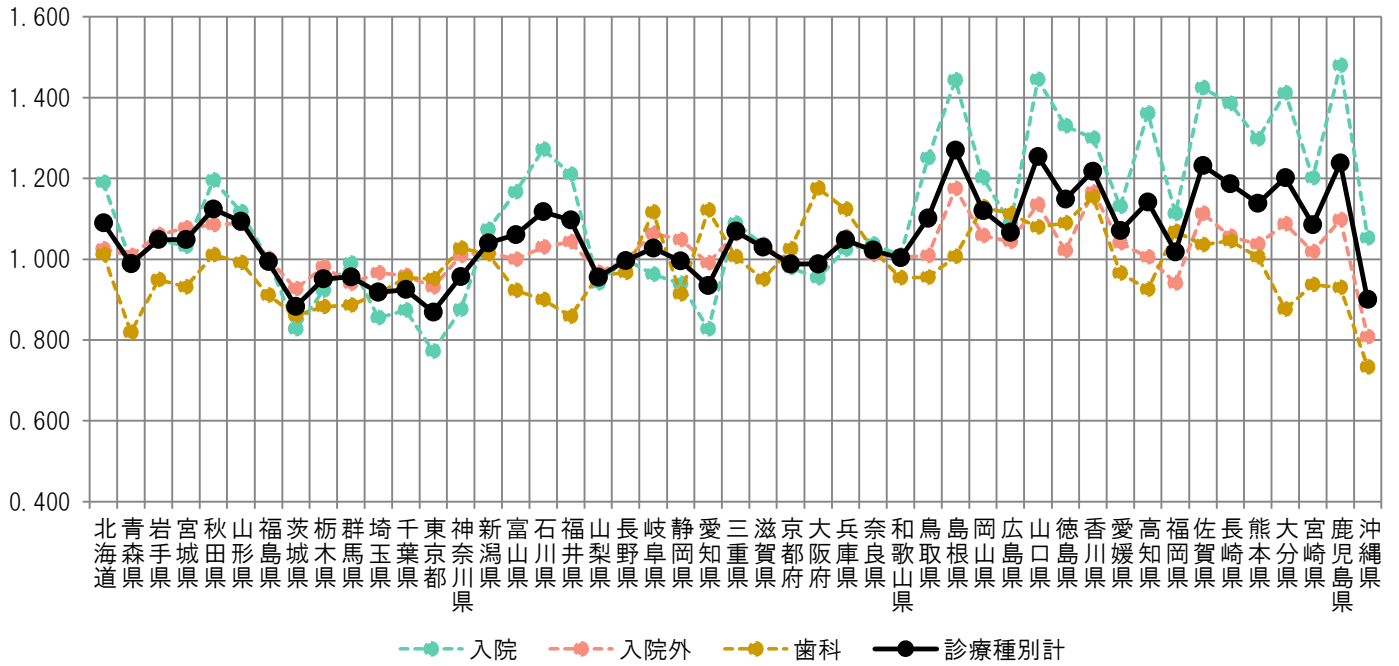
	計			入院			入院外			歯科		
	円	対全国比	順位	円	対全国比	順位	円	対全国比	順位	円	対全国比	順位
全国平均	411,056	1.000	—	163,463	1.000	—	219,405	1.000	—	28,188	1.000	—
北海道	447,873	1.090	17	194,469	1.190	17	224,896	1.025	23	28,508	1.011	17
青森県	406,582	0.989	35	162,165	0.992	34	221,335	1.009	29	23,082	0.819	46
岩手県	430,843	1.048	24	171,391	1.049	26	232,694	1.061	12	26,757	0.949	31
宮城県	430,996	1.049	23	168,521	1.031	29	236,232	1.077	9	26,243	0.931	33
秋田県	461,829	1.124	11	195,344	1.195	16	237,998	1.085	8	28,487	1.011	18
山形県	449,415	1.093	16	182,632	1.117	20	238,838	1.089	6	27,944	0.991	22
福島県	408,526	0.994	34	163,072	0.998	33	219,786	1.002	33	25,668	0.911	39
茨城県	362,919	0.883	46	135,281	0.828	45	203,369	0.927	46	24,270	0.861	44
栃木県	391,040	0.951	41	150,843	0.923	41	215,321	0.981	39	24,876	0.883	42
群馬県	393,015	0.956	39	161,807	0.990	35	206,225	0.940	44	24,983	0.886	41
埼玉県	377,455	0.918	44	139,773	0.855	44	211,902	0.966	41	25,779	0.915	37
千葉県	380,144	0.925	43	142,831	0.874	43	210,439	0.959	42	26,874	0.953	28
東京都	357,353	0.869	47	126,182	0.772	47	204,351	0.931	45	26,820	0.951	29
神奈川県	393,436	0.957	38	143,177	0.876	42	221,306	1.009	30	28,953	1.027	13
新潟県	427,391	1.040	26	175,455	1.073	24	223,394	1.018	25	28,542	1.013	16
富山県	435,983	1.061	22	190,671	1.166	18	219,320	1.000	34	25,992	0.922	36
石川県	459,171	1.117	13	207,831	1.271	11	225,968	1.030	22	25,372	0.900	40
福井県	450,854	1.097	15	197,785	1.210	13	228,868	1.043	18	24,201	0.859	45
山梨県	392,821	0.956	40	153,702	0.940	39	212,081	0.967	40	27,038	0.959	25
長野県	409,460	0.996	32	163,353	0.999	32	218,858	0.998	35	27,249	0.967	23
岐阜県	422,227	1.027	28	157,331	0.962	37	233,435	1.064	10	31,460	1.116	6
静岡県	409,252	0.996	33	153,612	0.940	40	229,878	1.048	16	25,763	0.914	38
愛知県	384,155	0.935	42	135,188	0.827	46	217,370	0.991	36	31,598	1.121	5
三重県	439,515	1.069	20	177,934	1.089	23	233,223	1.063	11	28,358	1.006	20
滋賀県	423,092	1.029	27	169,321	1.036	28	226,985	1.035	21	26,786	0.950	30
京都府	406,041	0.988	37	159,971	0.979	36	217,172	0.990	38	28,899	1.025	14
大阪府	406,198	0.988	36	155,858	0.953	38	217,192	0.990	37	33,148	1.176	1
兵庫県	430,604	1.048	25	167,392	1.024	30	231,549	1.055	15	31,663	1.123	4
奈良県	420,096	1.022	29	169,464	1.037	27	221,791	1.011	27	28,842	1.023	15
和歌山県	412,334	1.003	31	165,021	1.010	31	220,435	1.005	32	26,879	0.954	27
鳥取県	452,737	1.101	14	204,418	1.251	12	221,395	1.009	28	26,924	0.955	26
島根県	521,940	1.270	1	235,877	1.443	3	257,696	1.175	1	28,366	1.006	19
岡山県	460,325	1.120	12	196,357	1.201	15	232,129	1.058	13	31,839	1.130	3
広島県	438,350	1.066	21	177,975	1.089	22	229,042	1.044	17	31,332	1.112	7
山口県	515,498	1.254	2	236,068	1.444	2	249,008	1.135	3	30,422	1.079	9
徳島県	472,077	1.148	8	217,334	1.330	8	224,040	1.021	24	30,703	1.089	8
香川県	500,583	1.218	5	212,402	1.299	9	255,670	1.165	2	32,510	1.153	2
愛媛県	440,027	1.070	19	184,695	1.130	19	228,127	1.040	19	27,205	0.965	24
高知県	469,133	1.141	9	222,478	1.361	7	220,569	1.005	31	26,086	0.925	35
福岡県	418,391	1.018	30	181,897	1.113	21	206,386	0.941	43	30,108	1.068	10
佐賀県	506,226	1.232	4	232,760	1.424	4	244,271	1.113	4	29,195	1.036	12
長崎県	487,547	1.186	7	226,379	1.385	6	231,709	1.056	14	29,459	1.045	11
熊本県	467,870	1.138	10	212,060	1.297	10	227,480	1.037	20	28,331	1.005	21
大分県	493,849	1.201	6	230,674	1.411	5	238,489	1.087	7	24,686	0.876	43
宮崎県	446,190	1.085	18	196,399	1.201	14	223,391	1.018	26	26,400	0.937	32
鹿児島県	508,848	1.238	3	241,830	1.479	1	240,818	1.098	5	26,201	0.930	34
沖縄県	369,920	0.900	45	171,992	1.052	25	177,260	0.808	47	20,667	0.733	47

図表3-2 1人当たり年齢調整後医療費及び地域差指数

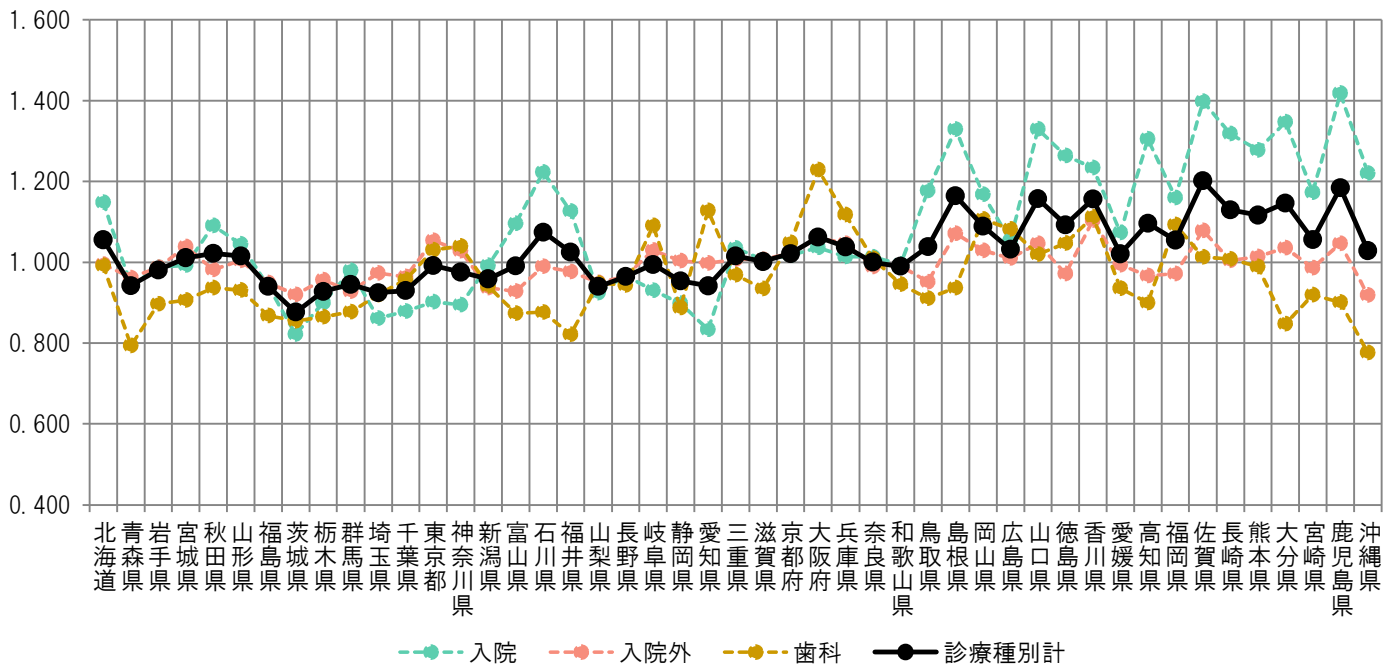
	計			入院			入院外			歯科		
	円	地域差指数	順位	円	地域差指数	順位	円	地域差指数	順位	円	地域差指数	順位
全国平均	411,056	1.000	—	163,463	1.000	—	219,405	1.000	—	28,188	1.000	—
北海道	434,011	1.056	15	187,728	1.148	17	218,316	0.995	23	27,967	0.992	17
青森県	387,450	0.943	40	154,089	0.943	36	210,993	0.962	38	22,368	0.794	46
岩手県	403,305	0.981	34	161,394	0.987	33	216,630	0.987	28	25,281	0.897	36
宮城県	415,610	1.011	27	162,271	0.993	31	227,794	1.038	9	25,545	0.906	33
秋田県	420,173	1.022	22	178,356	1.091	20	215,401	0.982	30	26,417	0.937	25
山形県	417,529	1.016	25	170,844	1.045	23	220,441	1.005	19	26,243	0.931	29
福島県	386,489	0.940	42	153,685	0.940	37	208,336	0.950	42	24,468	0.868	41
茨城県	360,406	0.877	47	134,424	0.822	47	201,877	0.920	46	24,104	0.855	43
栃木県	381,430	0.928	45	147,116	0.900	41	209,934	0.957	39	24,380	0.865	42
群馬県	388,427	0.945	39	160,108	0.979	34	203,585	0.928	45	24,733	0.877	38
埼玉県	380,225	0.925	46	140,838	0.862	45	213,466	0.973	32	25,922	0.920	30
千葉県	382,146	0.930	44	143,641	0.879	44	211,531	0.964	37	26,975	0.957	20
東京都	407,742	0.992	31	147,498	0.902	40	231,194	1.054	5	29,049	1.031	12
神奈川県	401,216	0.976	35	146,245	0.895	43	225,659	1.029	13	29,311	1.040	11
新潟県	394,167	0.959	37	162,145	0.992	32	205,489	0.937	43	26,533	0.941	24
富山県	407,437	0.991	32	179,180	1.096	19	203,633	0.928	44	24,625	0.874	40
石川県	441,800	1.075	12	199,943	1.223	11	217,140	0.990	26	24,718	0.877	39
福井県	421,516	1.025	21	184,099	1.126	18	214,263	0.977	31	23,154	0.821	45
山梨県	386,370	0.940	43	151,141	0.925	39	208,503	0.950	41	26,727	0.948	21
長野県	396,523	0.965	36	158,084	0.967	35	211,840	0.966	36	26,598	0.944	23
岐阜県	408,865	0.995	30	152,126	0.931	38	225,999	1.030	11	30,740	1.091	7
静岡県	392,034	0.954	38	146,799	0.898	42	220,225	1.004	21	25,011	0.887	37
愛知県	387,090	0.942	41	136,294	0.834	46	219,014	0.998	22	31,782	1.128	2
三重県	417,496	1.016	26	169,142	1.035	25	221,055	1.008	17	27,299	0.968	19
滋賀県	411,885	1.002	28	164,501	1.006	29	221,043	1.007	18	26,340	0.934	28
京都府	419,975	1.022	23	166,199	1.017	26	224,210	1.022	14	29,567	1.049	9
大阪府	436,657	1.062	13	169,413	1.036	24	232,599	1.060	4	34,645	1.229	1
兵庫県	426,812	1.038	18	165,726	1.014	27	229,578	1.046	6	31,508	1.118	3
奈良県	411,079	1.000	29	165,666	1.013	28	216,951	0.989	27	28,462	1.010	15
和歌山県	406,919	0.990	33	162,769	0.996	30	217,495	0.991	25	26,655	0.946	22
鳥取県	426,932	1.039	17	192,478	1.178	13	208,785	0.952	40	25,669	0.911	32
島根県	478,667	1.164	3	217,239	1.329	5	235,012	1.071	3	26,417	0.937	26
岡山県	447,769	1.089	11	190,835	1.167	15	225,730	1.029	12	31,204	1.107	5
広島県	424,322	1.032	19	172,211	1.054	22	221,616	1.010	16	30,495	1.082	8
山口県	475,660	1.157	4	217,333	1.330	4	229,577	1.046	7	28,751	1.020	13
徳島県	449,273	1.093	10	206,530	1.263	9	213,226	0.972	34	29,518	1.047	10
香川県	475,303	1.156	5	201,726	1.234	10	242,213	1.104	1	31,363	1.113	4
愛媛県	419,714	1.021	24	175,422	1.073	21	217,923	0.993	24	26,370	0.936	27
高知県	450,727	1.097	9	213,295	1.305	7	212,077	0.967	35	25,355	0.900	35
福岡県	433,580	1.055	16	189,545	1.160	16	213,230	0.972	33	30,805	1.093	6
佐賀県	493,768	1.201	1	228,557	1.398	2	236,646	1.079	2	28,565	1.013	14
長崎県	464,306	1.130	7	215,510	1.318	6	220,380	1.004	20	28,416	1.008	16
熊本県	459,116	1.117	8	208,765	1.277	8	222,461	1.014	15	27,890	0.989	18
大分県	471,297	1.147	6	220,146	1.347	3	227,260	1.036	10	23,891	0.848	44
宮崎県	434,074	1.056	14	191,726	1.173	14	216,433	0.986	29	25,914	0.919	31
鹿児島県	486,750	1.184	2	231,819	1.418	1	229,535	1.046	8	25,396	0.901	34
沖縄県	422,929	1.029	20	199,390	1.220	12	201,651	0.919	47	21,887	0.776	47

図表3-3 1人当たり医療費の地域差

<対全国比（1人当たり実績医療費）>



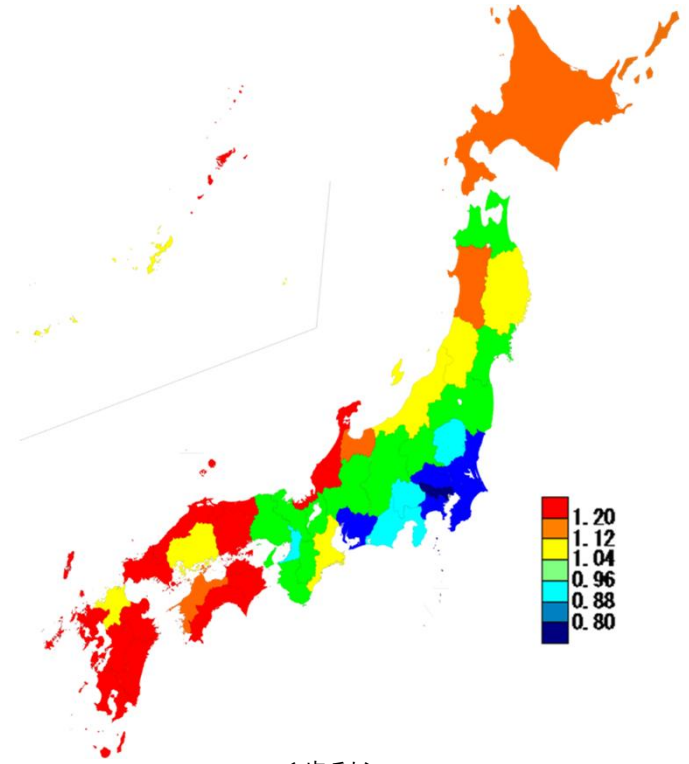
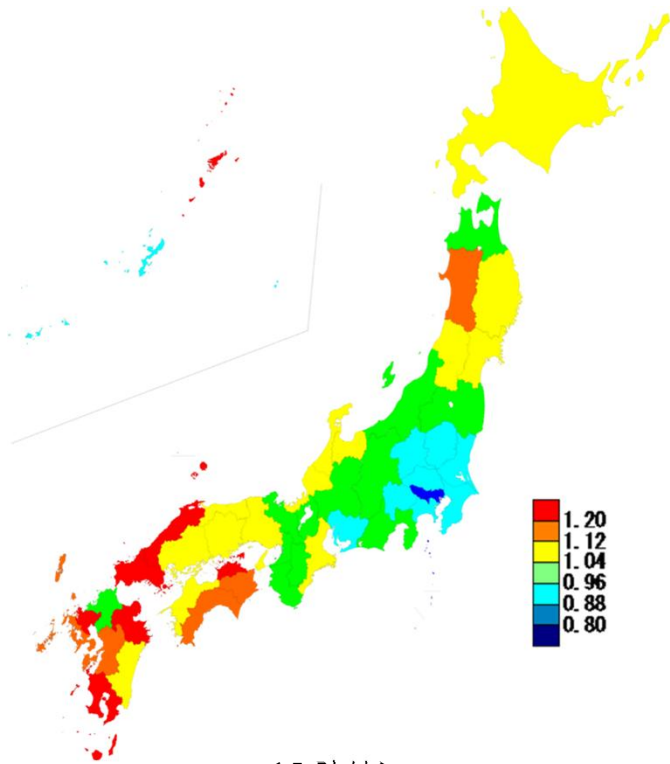
<地域差指数（1人当たり年齢調整後医療費）>



図表3-5 医療費マップ（対全国比（1人あたり実績医療費））

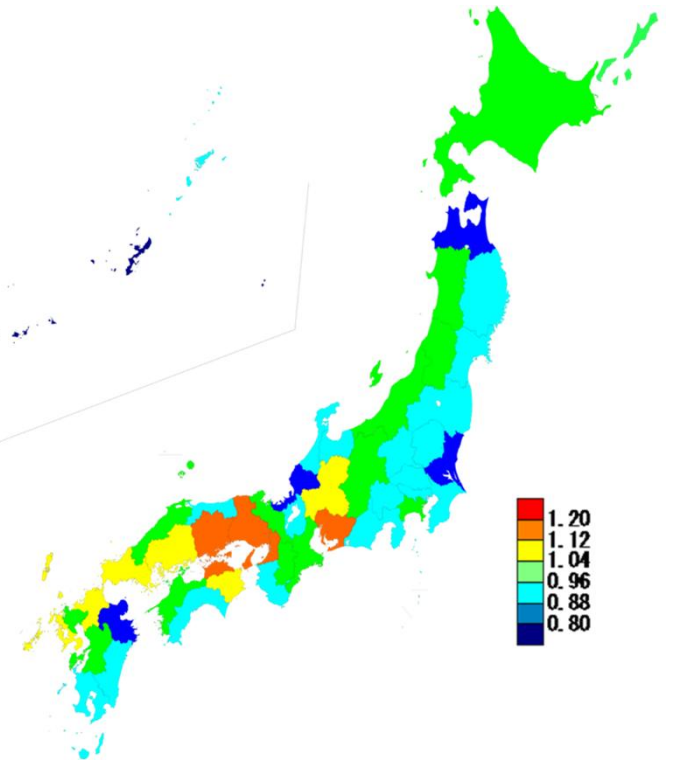
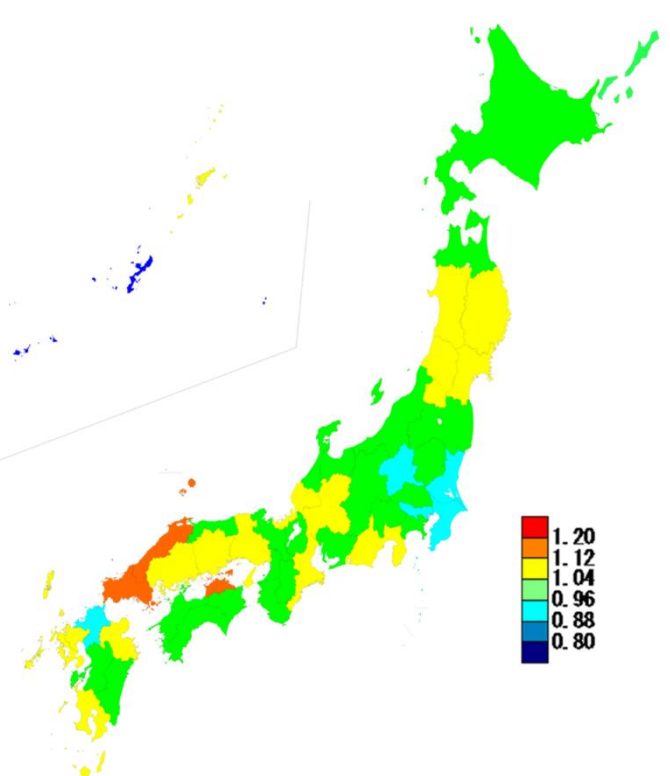
<診療種別計>

<入院>



<入院外>

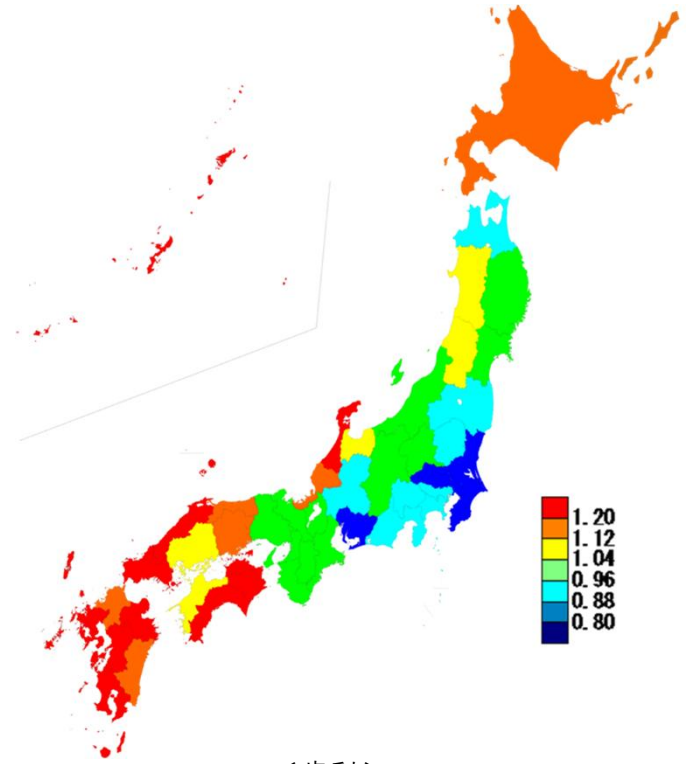
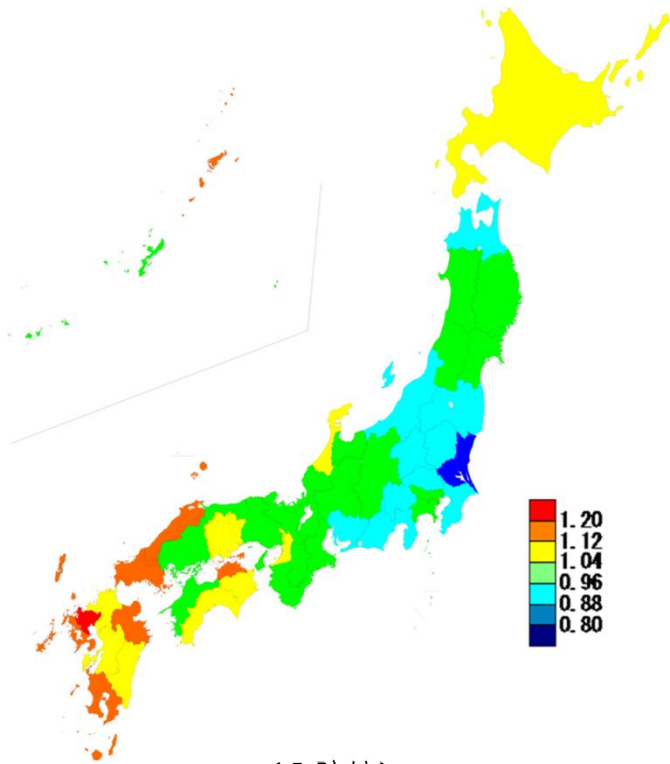
<歯科>



図表3-6 医療費マップ（地域差指数（1人当たり年齢調整後医療費））

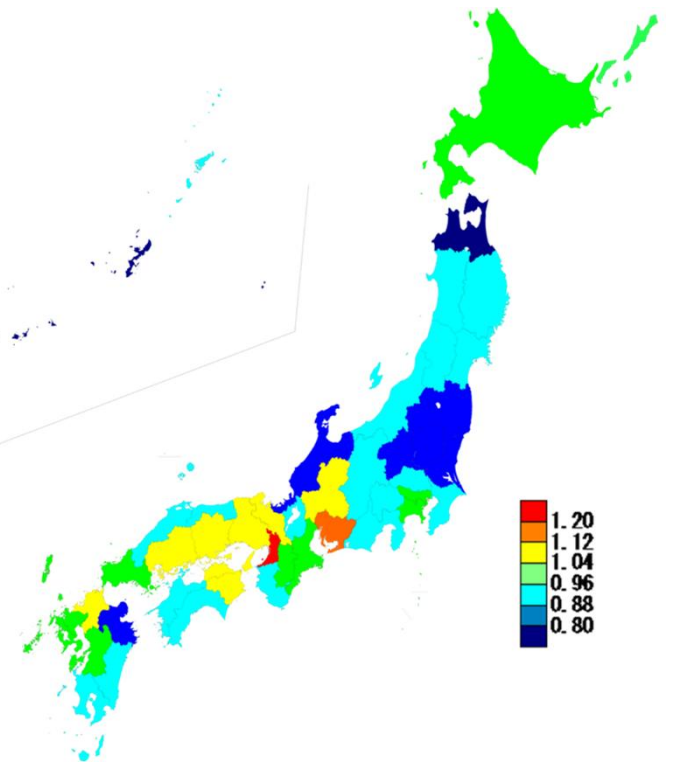
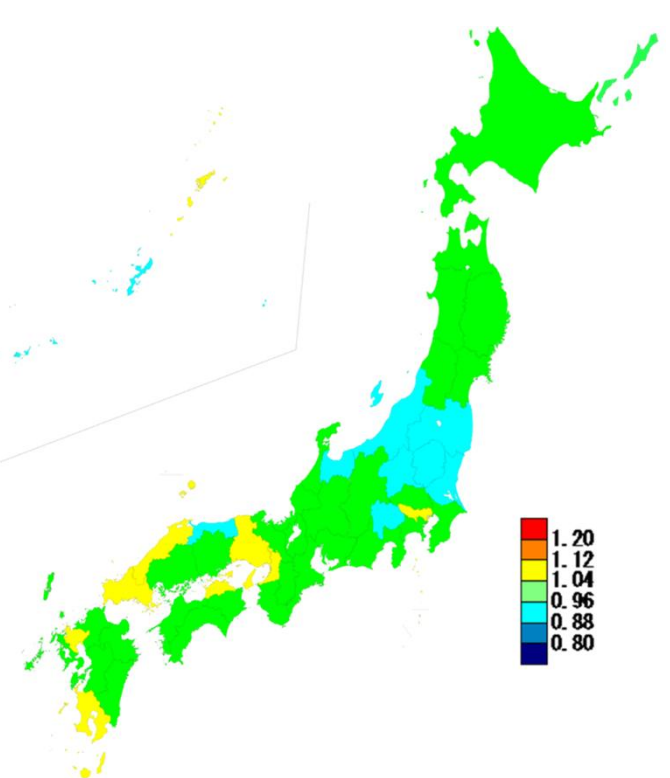
<診療種別計>

<入院>



<入院外>

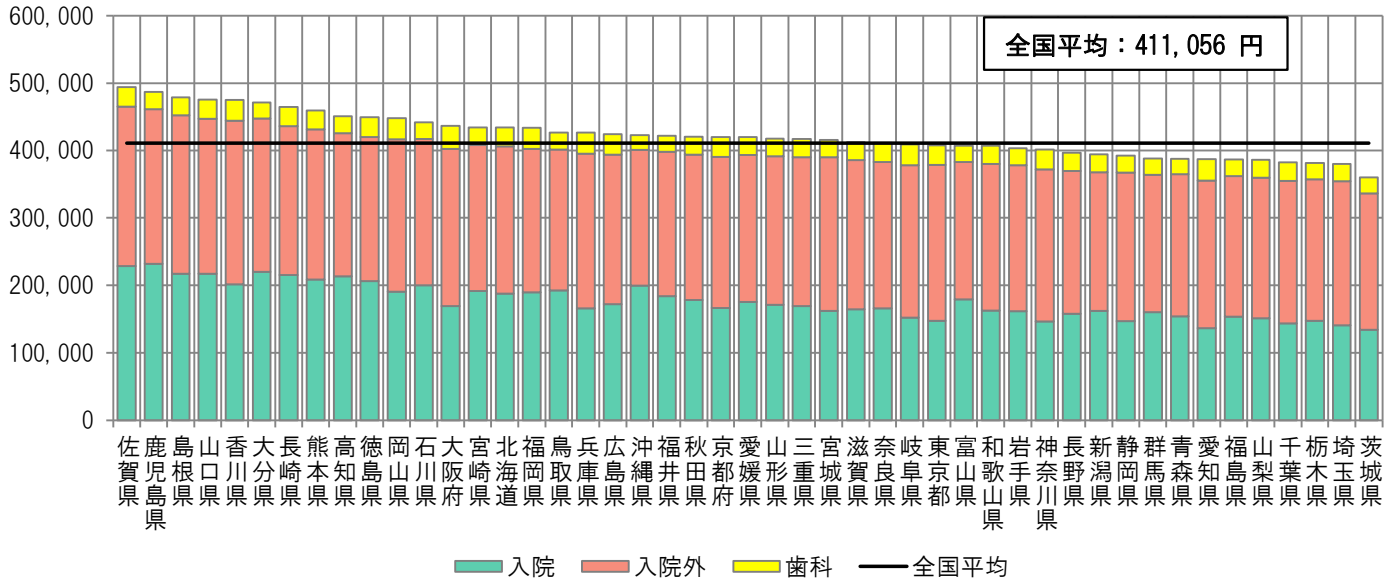
<歯科>



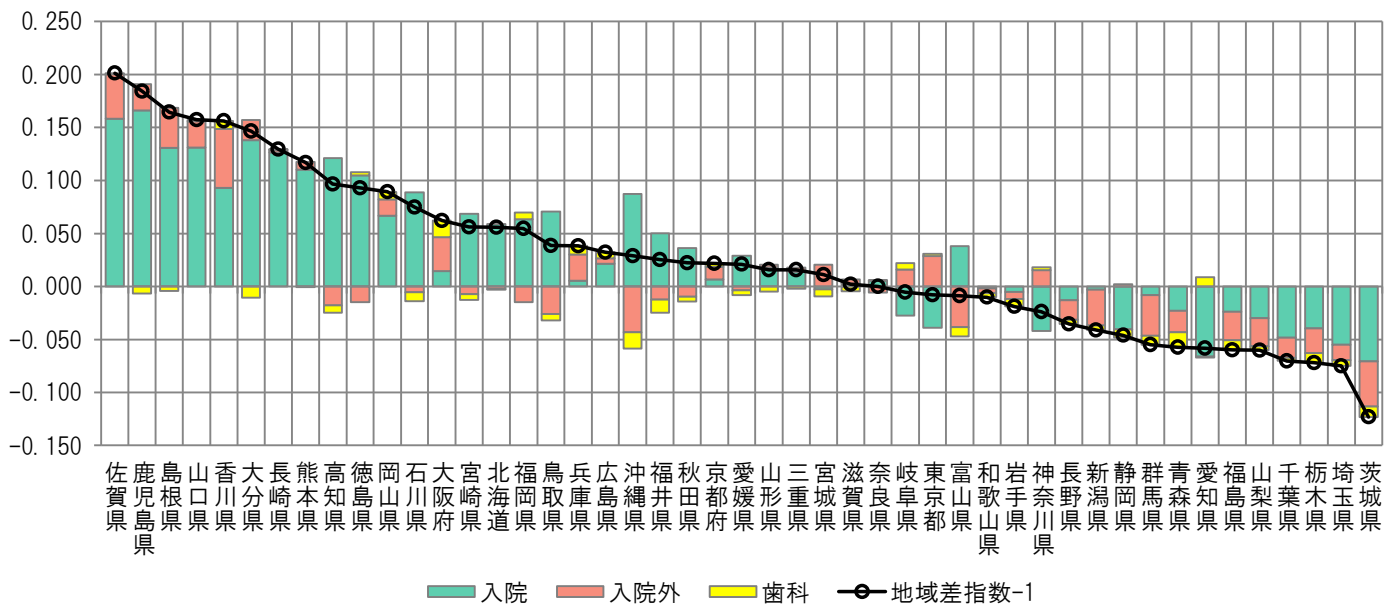
(3) 地域差（診療種別計）に対する各種寄与

図表3-7 診療種別寄与度

< 1人当たり年齢調整後医療費の診療種別内訳 >



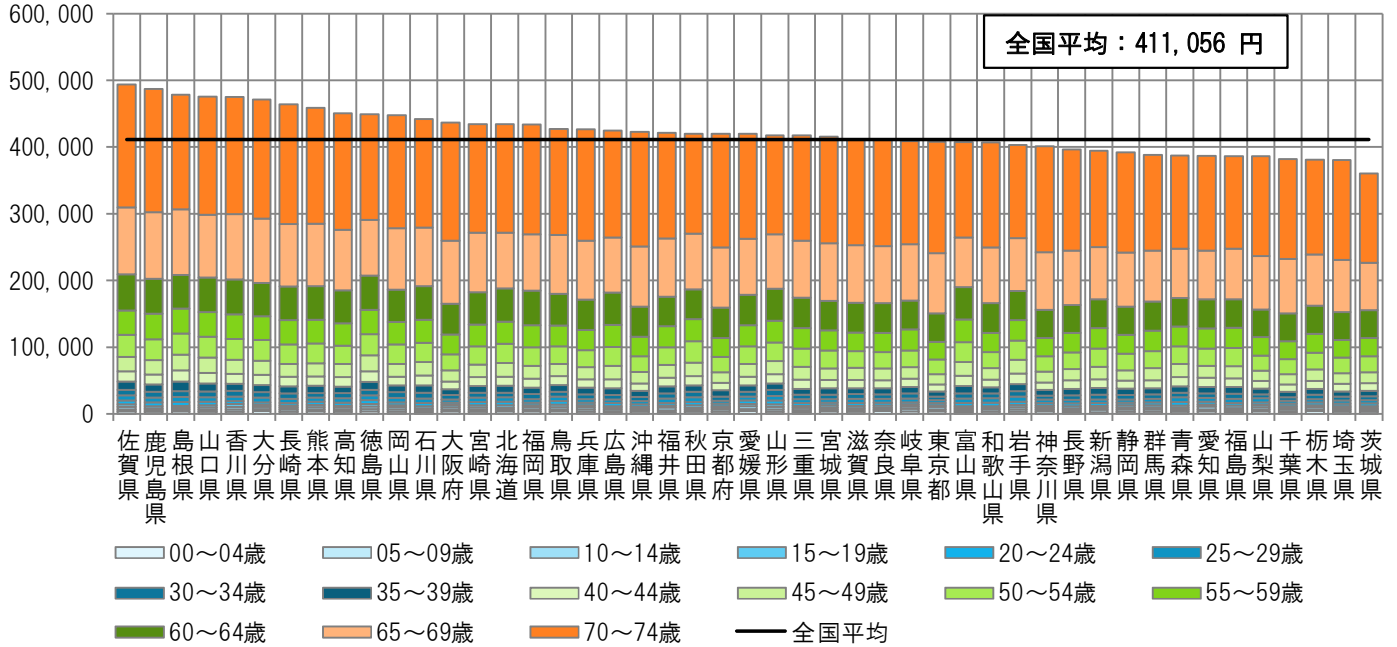
< 地域差指数の診療種別寄与度 >



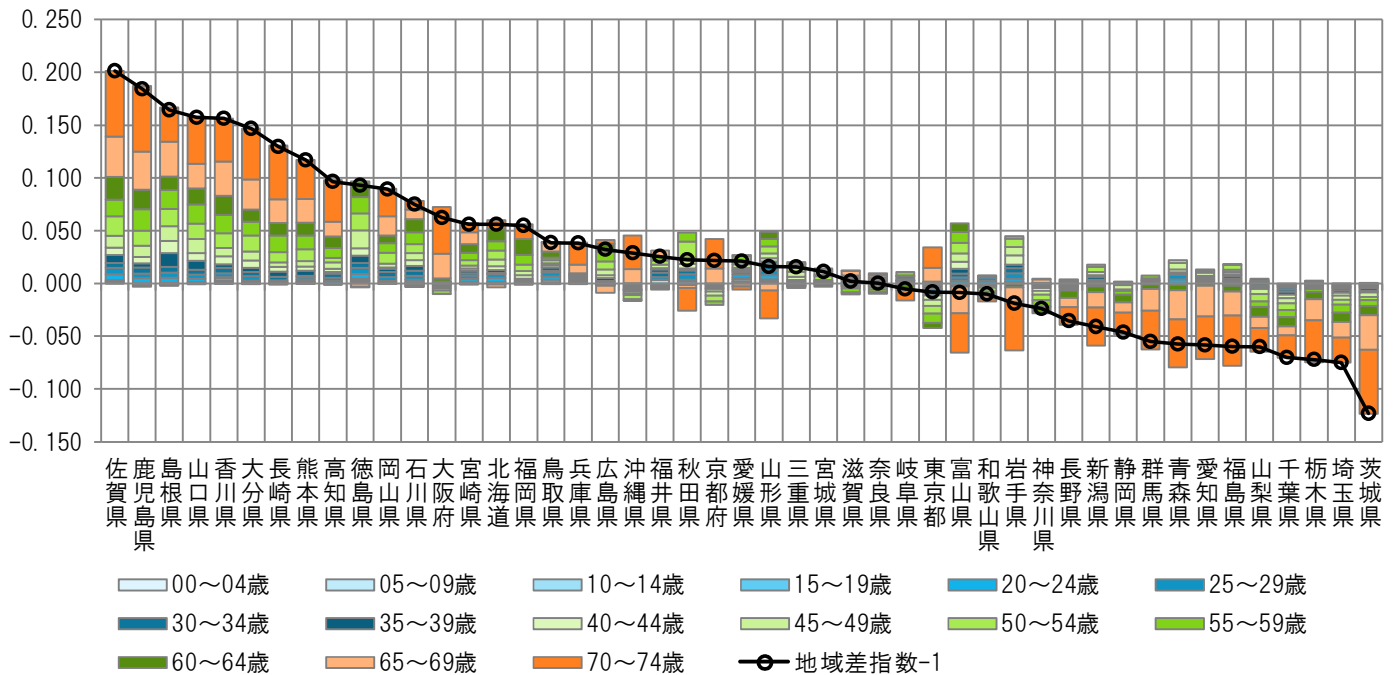
注) 各都道府県の地域差指数の全国平均からのかい離（地域差指数-1）を診療種別の寄与度に分解したものの。

図表3-8 年齢階級別寄与度

< 1人当たり年齢調整後医療費の年齢階級別内訳 >



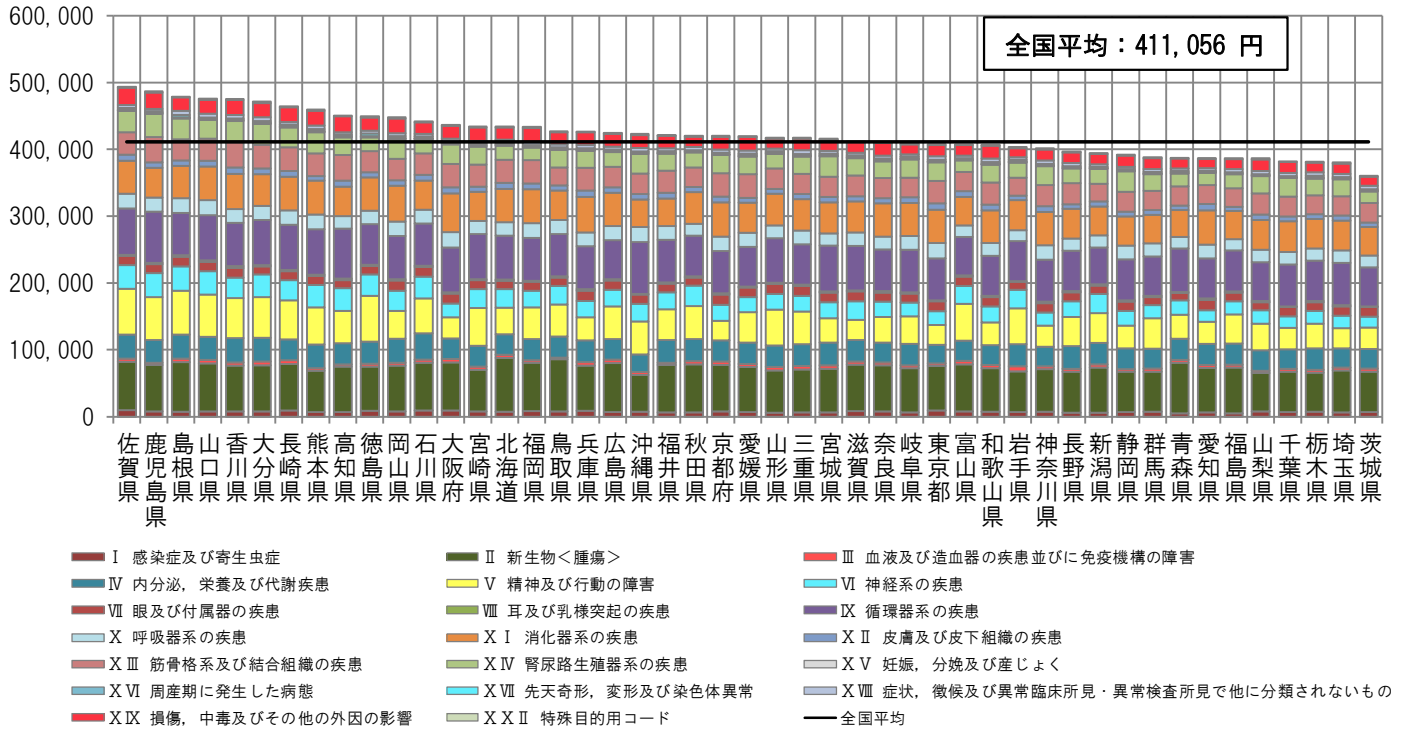
< 地域差指数の年齢階級別寄与度 >



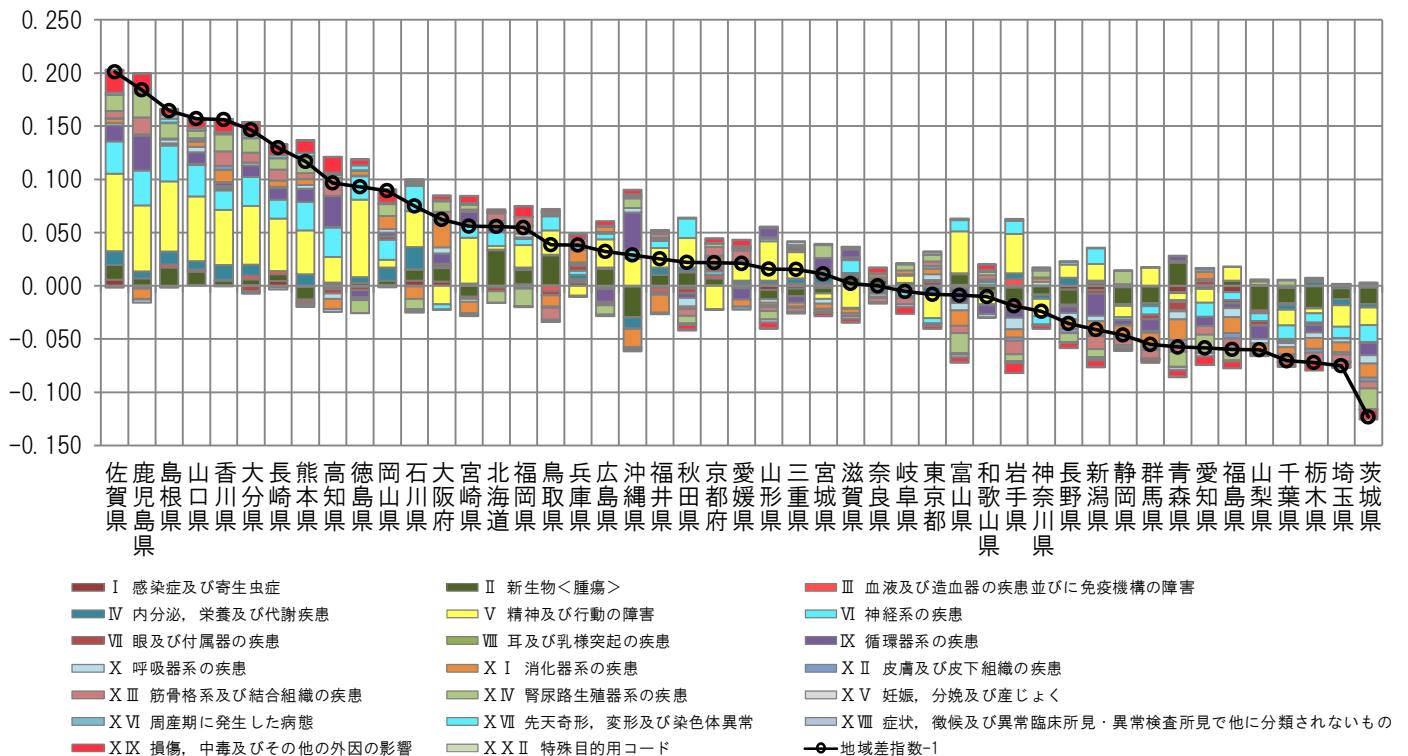
注) 各都道府県の地域差指数の全国平均からのかい離（地域差指数-1）を年齢階級別の寄与度に分解したもの。

図表3-9 疾病分類別寄与度

< 1人当たり年齢調整後医療費の疾病分類別内訳 >



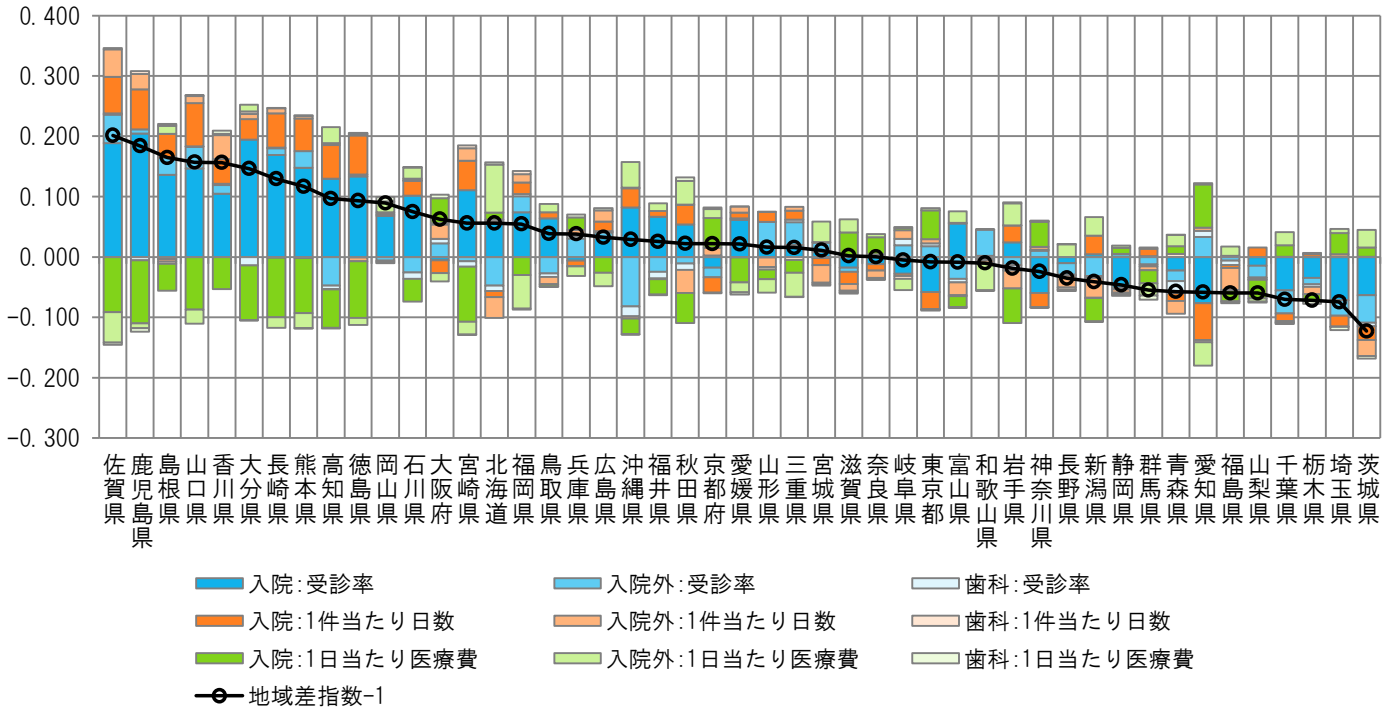
< 地域差指数の疾病分類別寄与度 >



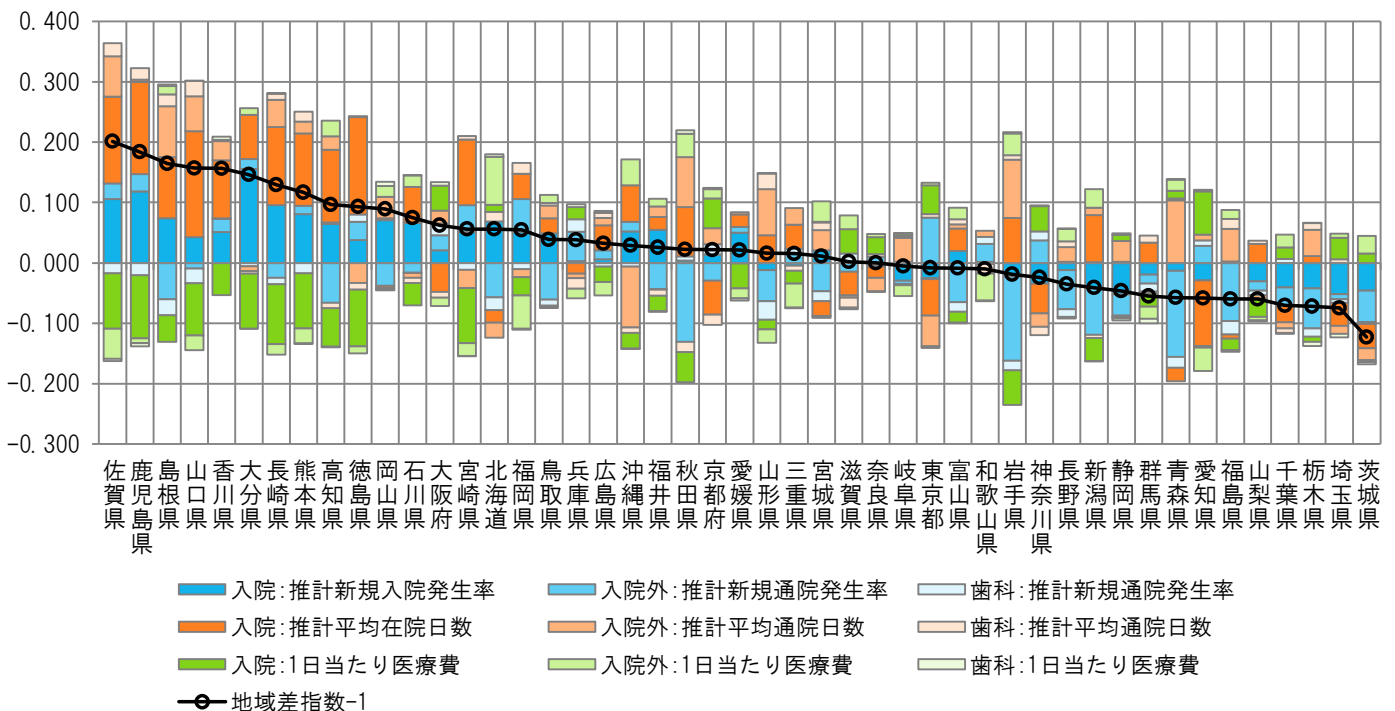
注) 各都道府県の地域差指数の全国平均からのかい離（地域差指数－1）を疾病分類別の寄与度に分解したもの。

図表 3-10 三要素別寄与度

<地域差指数の診療種別三要素別寄与度>



<地域差指数の診療種別新三要素別寄与度>

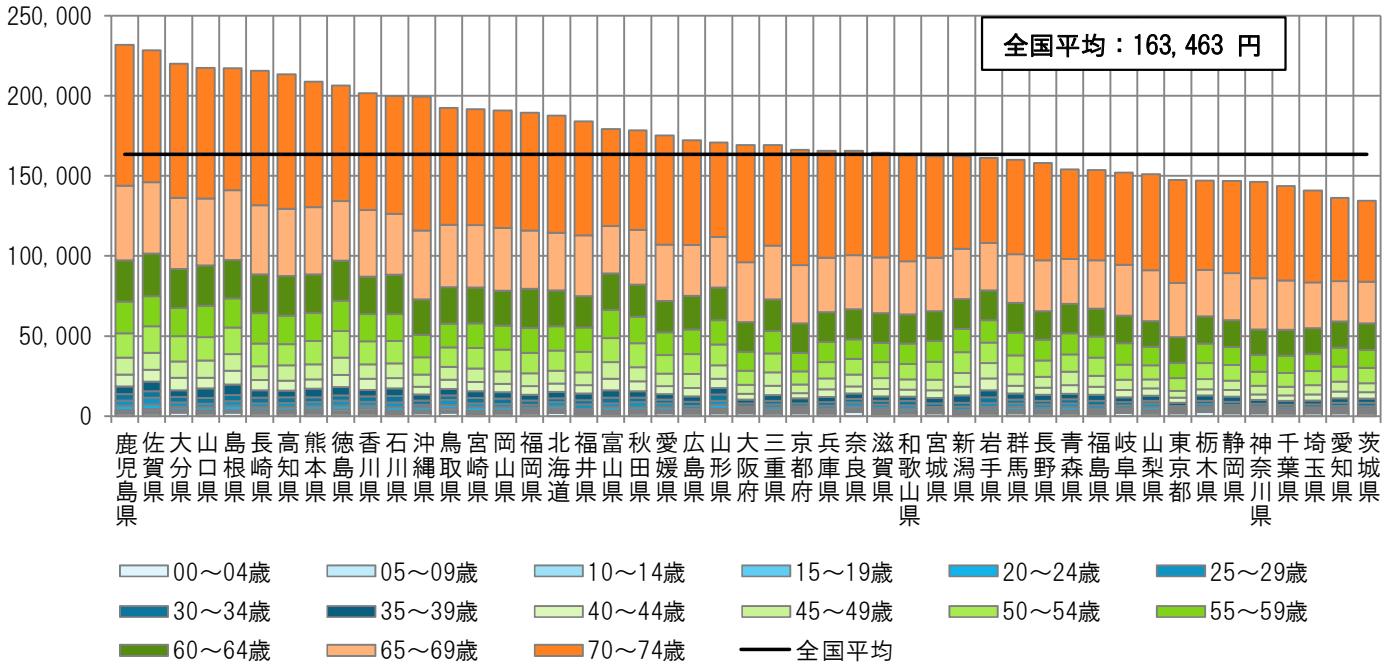


注) 各都道府県の地域差指数の全国平均からのかい離 (地域差指数 - 1) を診療種別三要素別/新三要素別の寄与度に分解したものの。

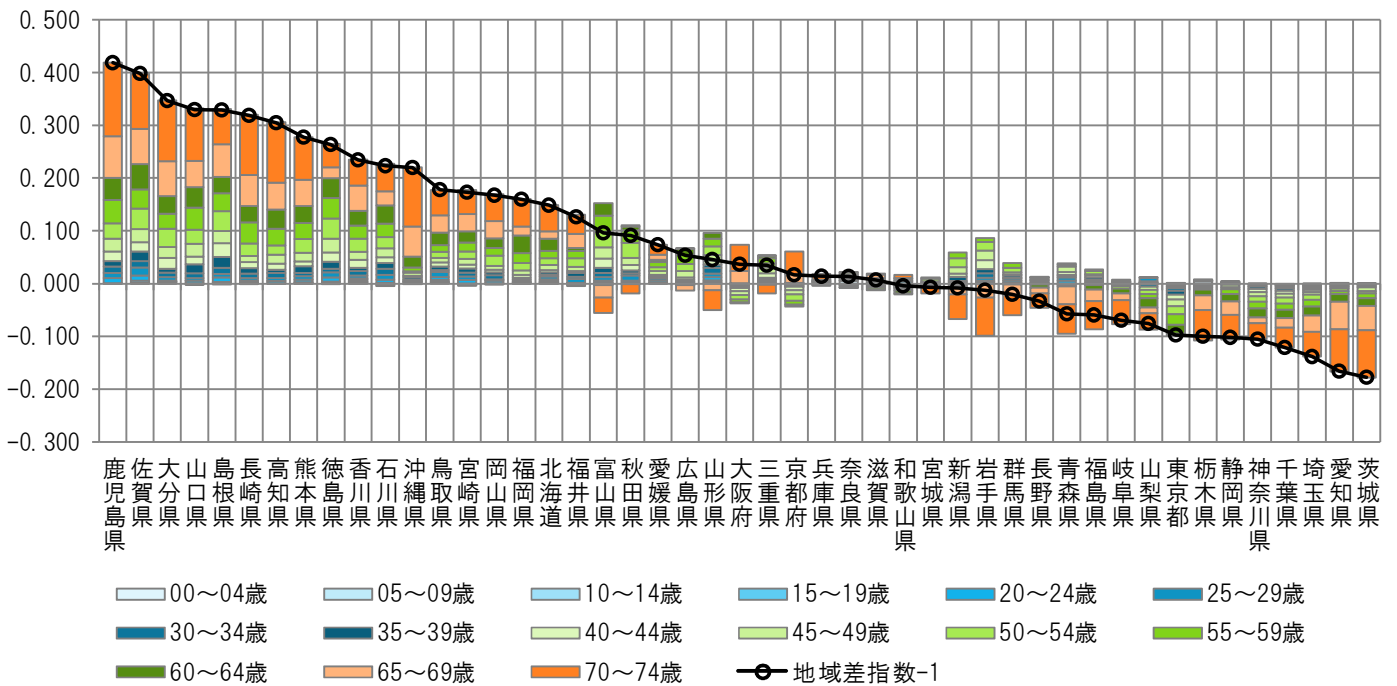
(4) 地域差（入院）に対する各種寄与

図表3-11 年齢階級別寄与度

< 1人当たり年齢調整後医療費の年齢階級別内訳 >



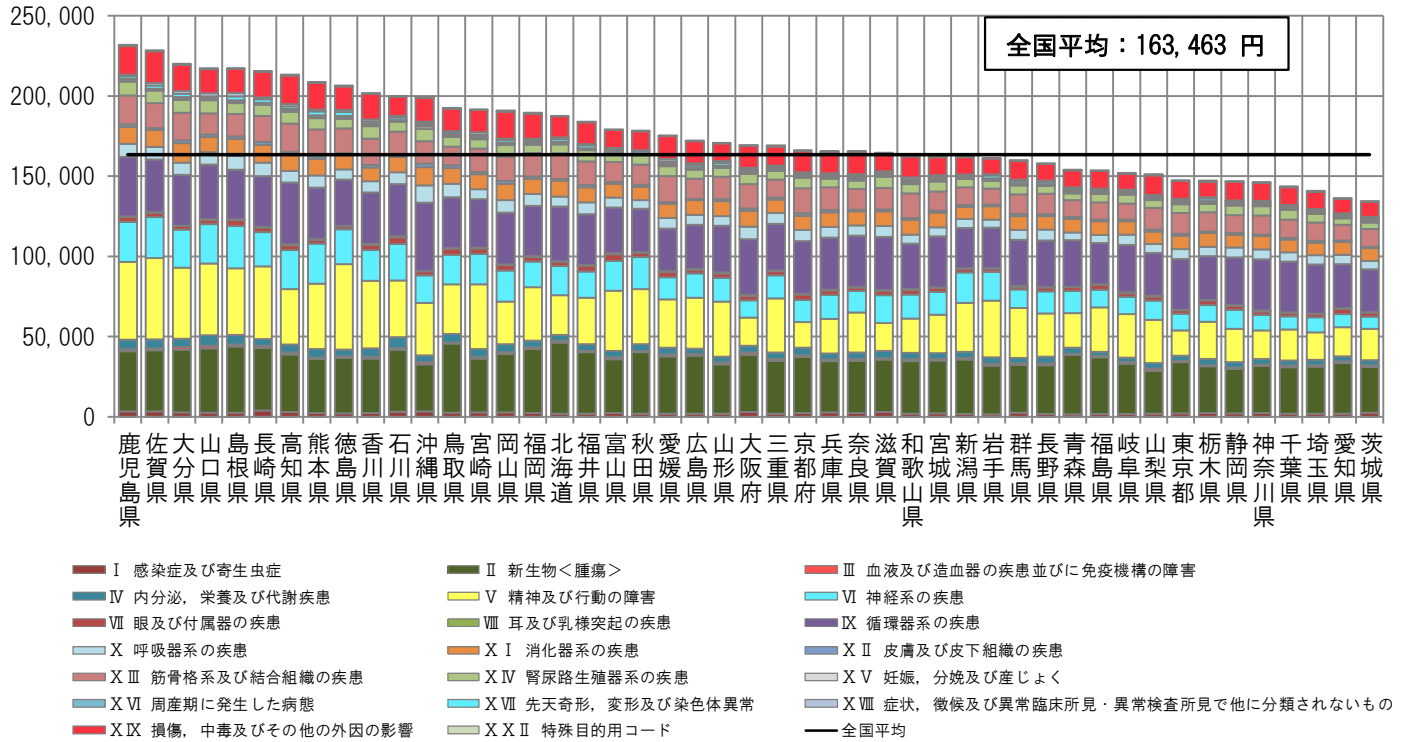
< 地域差指数の年齢階級別寄与度 >



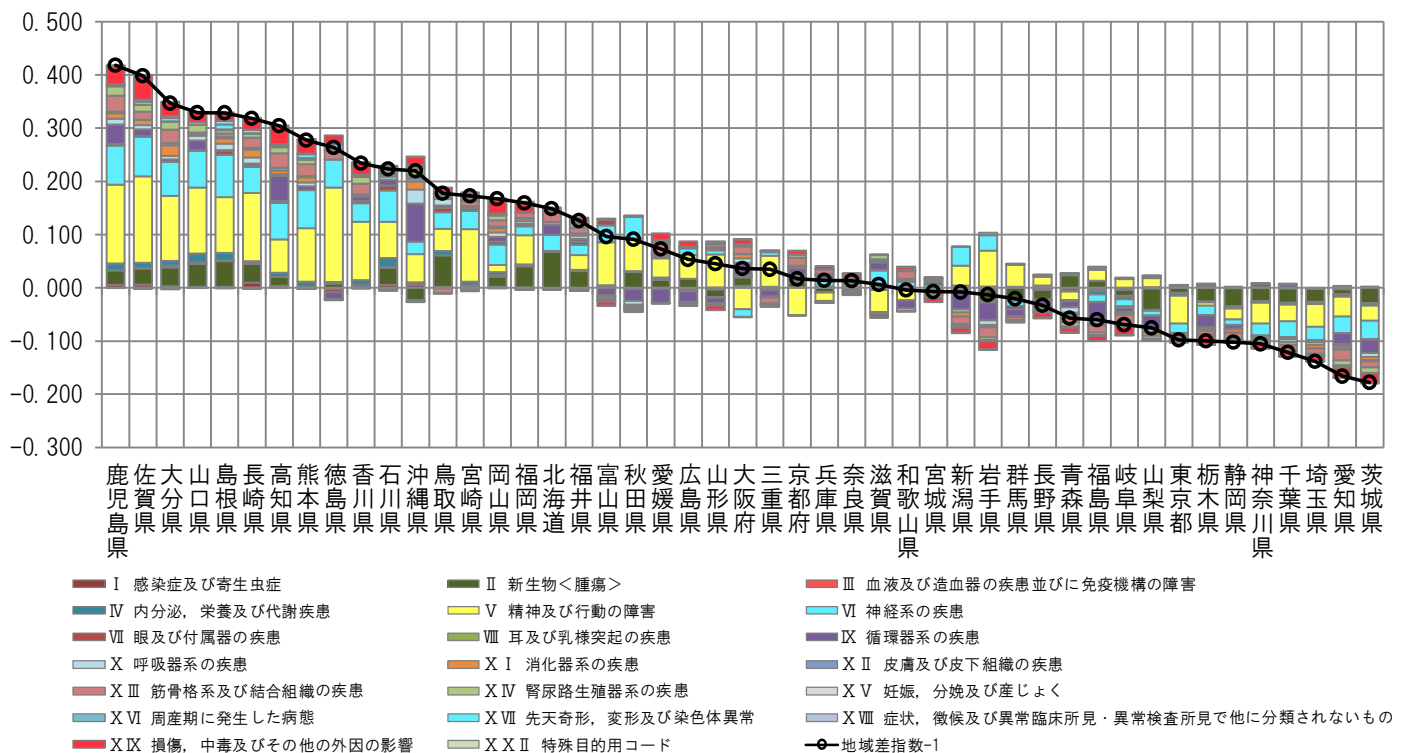
注) 各都道府県の地域差指数の全国平均からのかい離（地域差指数－1）を年齢階級別の寄与度に分解したもの。

図表3-12 疾病分類別寄与度

< 1人当たり年齢調整後医療費の疾病分類別内訳 >



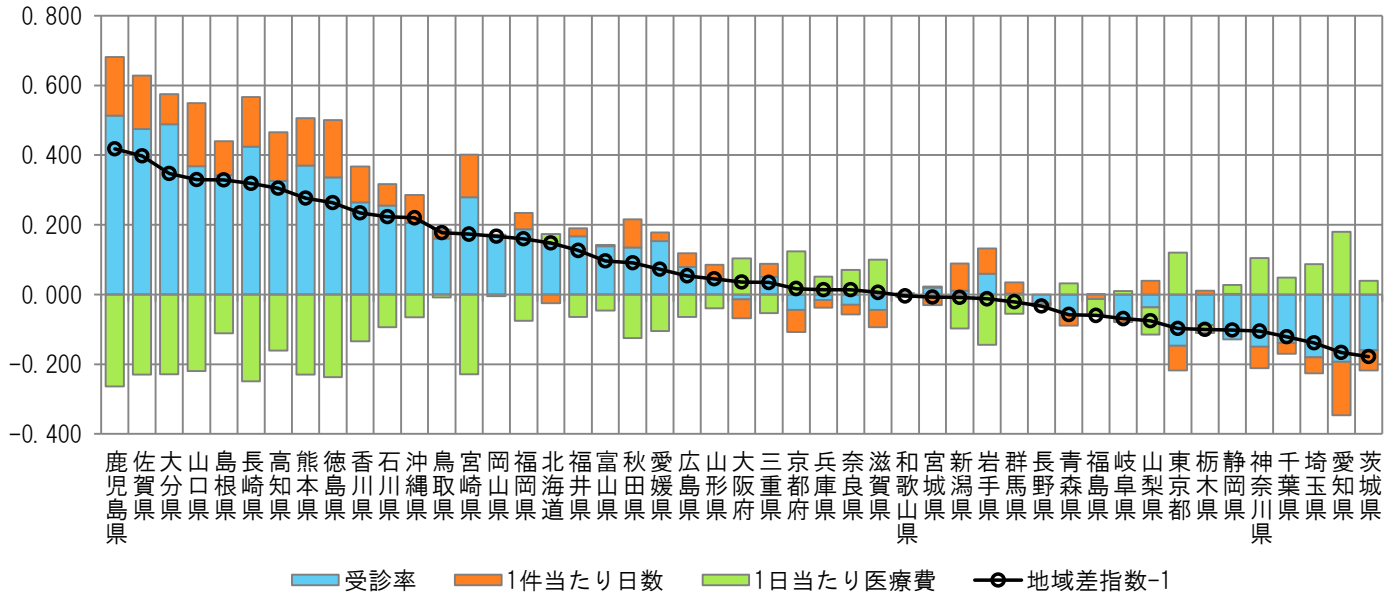
< 地域差指数の疾病分類別寄与度 >



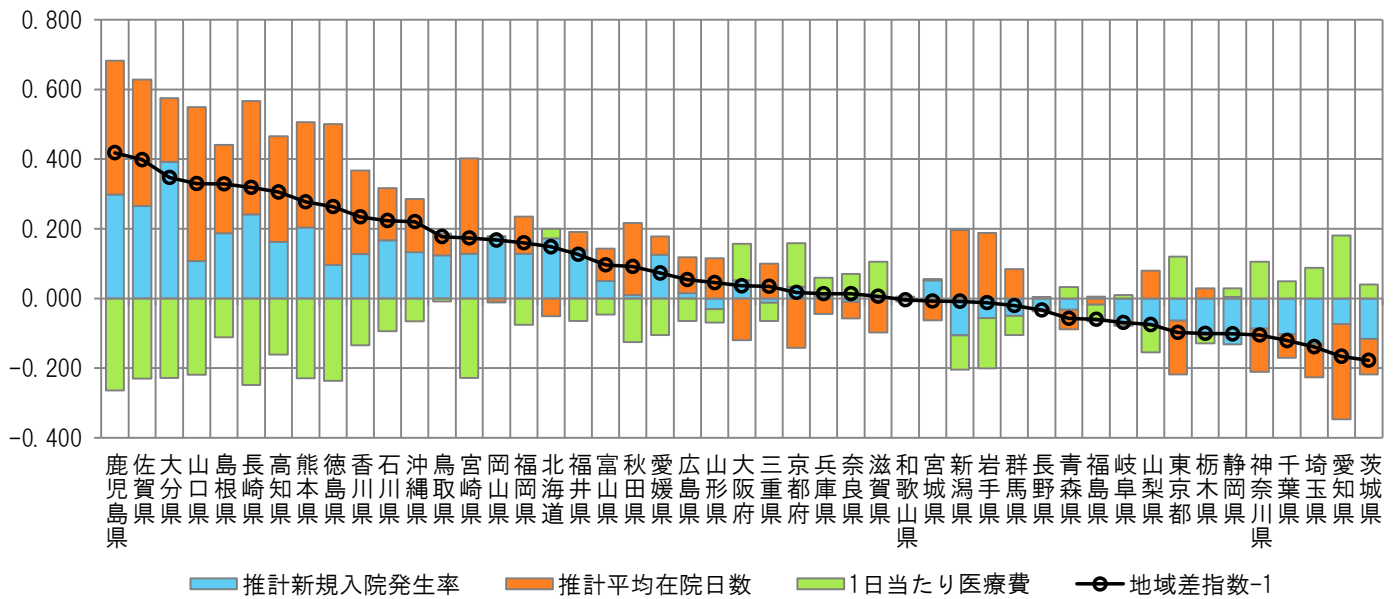
注) 各都道府県の地域差指数の全国平均からのかい離(地域差指数-1)を疾病分類別の寄与度に分解したもの。

図表3-13 三要素別寄与度

<地域差指数の三要素別寄与度>



<地域差指数の新三要素別寄与度>

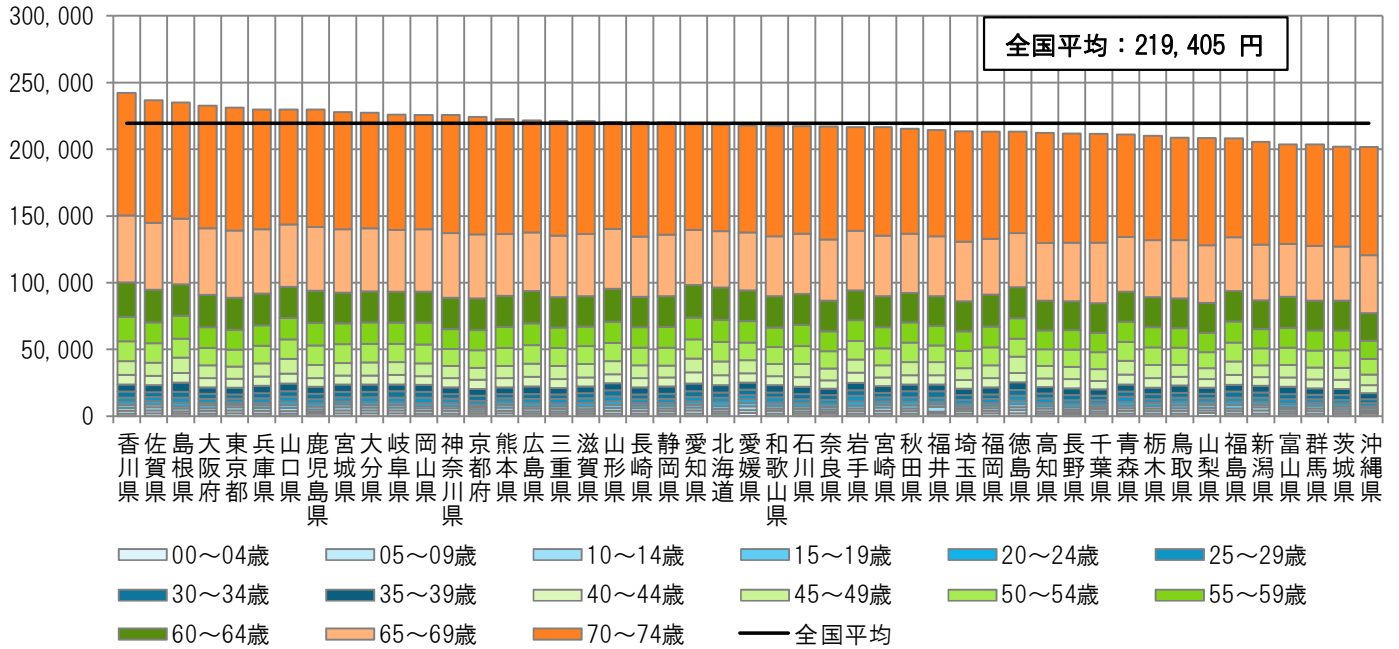


注) 各都道府県の地域差指数の全国平均からのかい離(地域差指数-1)を三要素別/新三要素の寄与度に分解したものを。

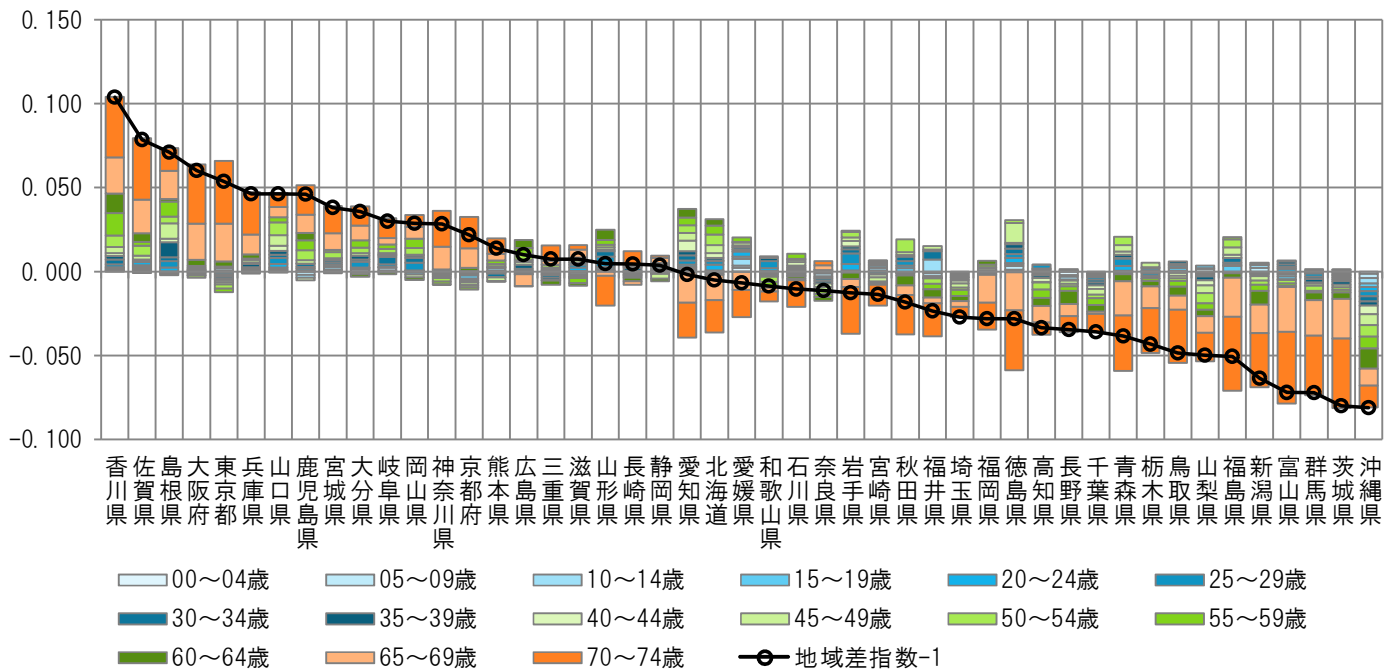
(5) 地域差（入院外）に対する各種寄与

図表3-14 年齢階級別寄与度

< 1人当たり年齢調整後医療費の年齢階級別内訳 >



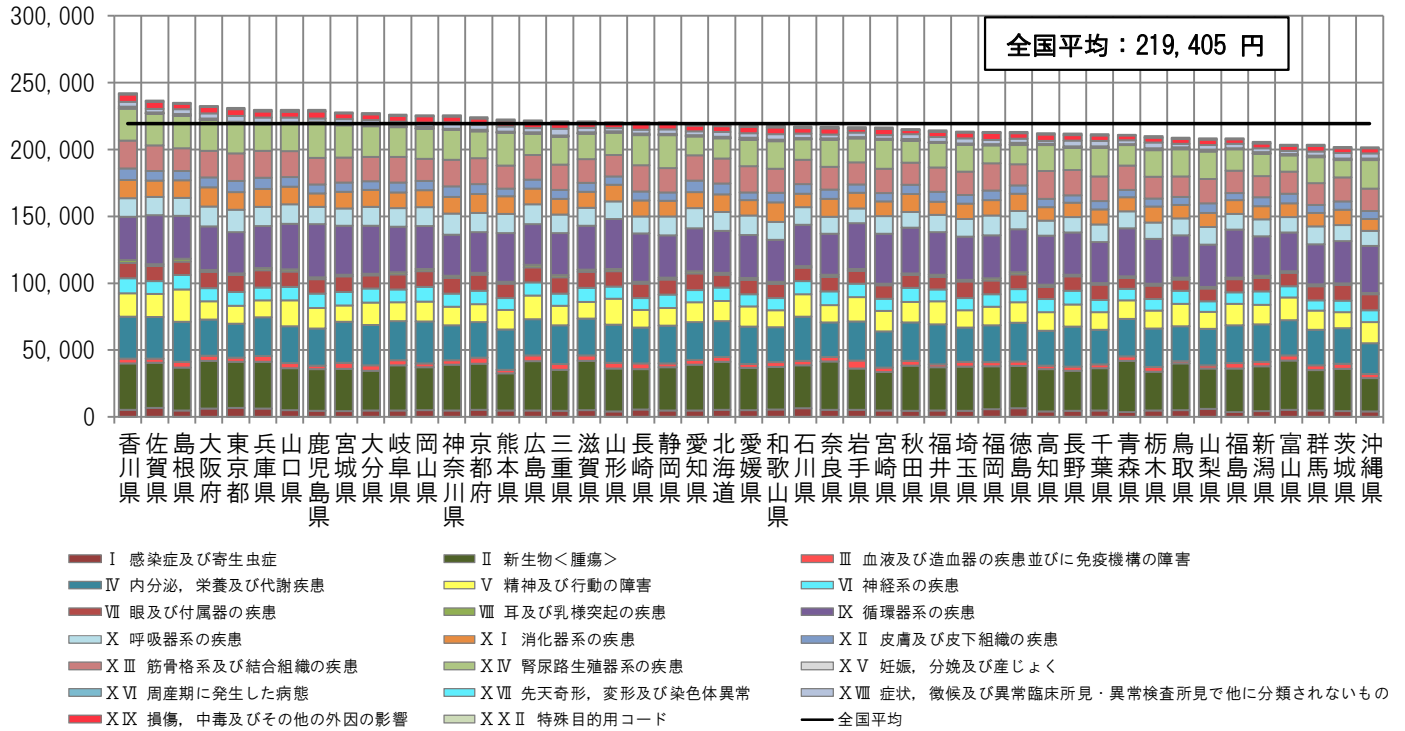
< 地域差指数の年齢階級別寄与度 >



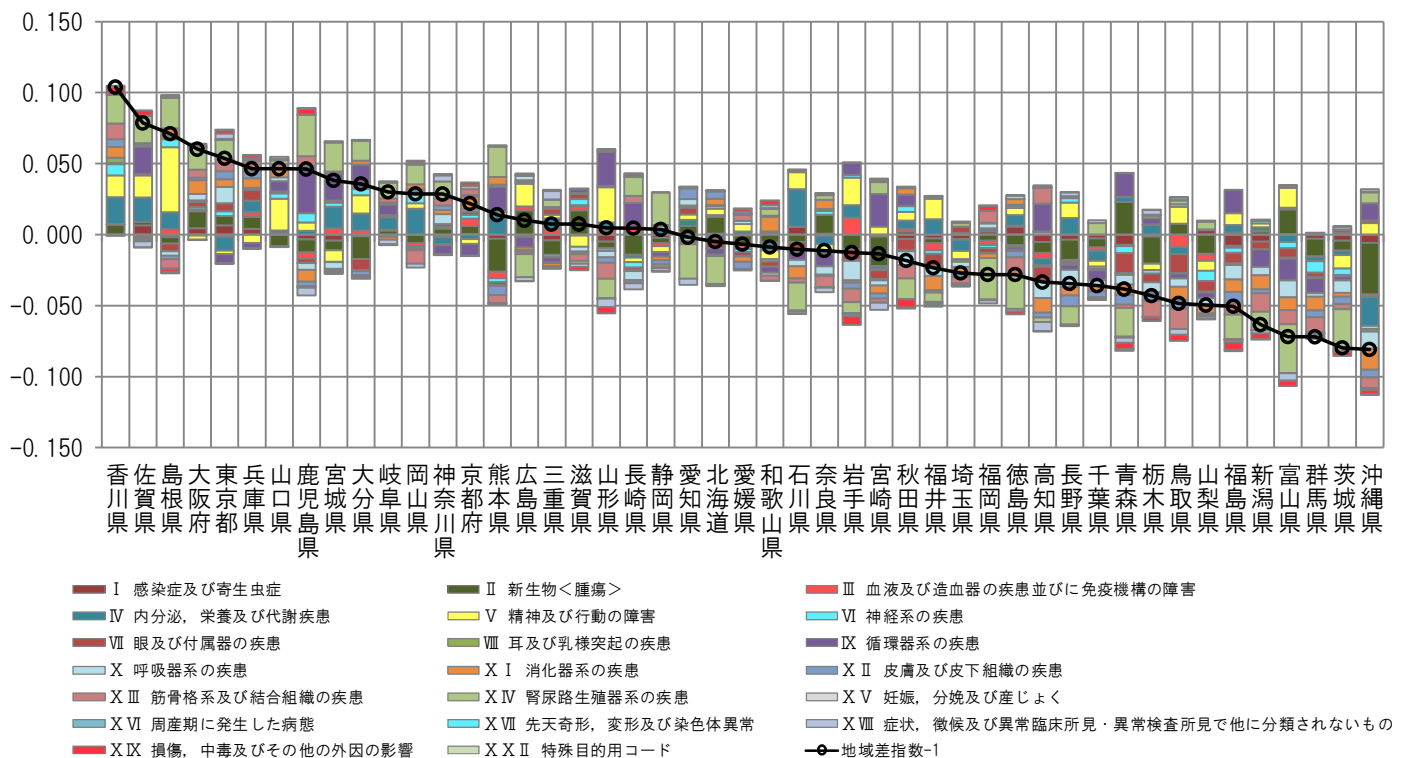
注) 各都道府県の地域差指数の全国平均からのかい離（地域差指数-1）を年齢階級別の寄与度に分解したもの。

図表3-15 疾病分類別寄与度

< 1人当たり年齢調整後医療費の疾病分類別内訳 >



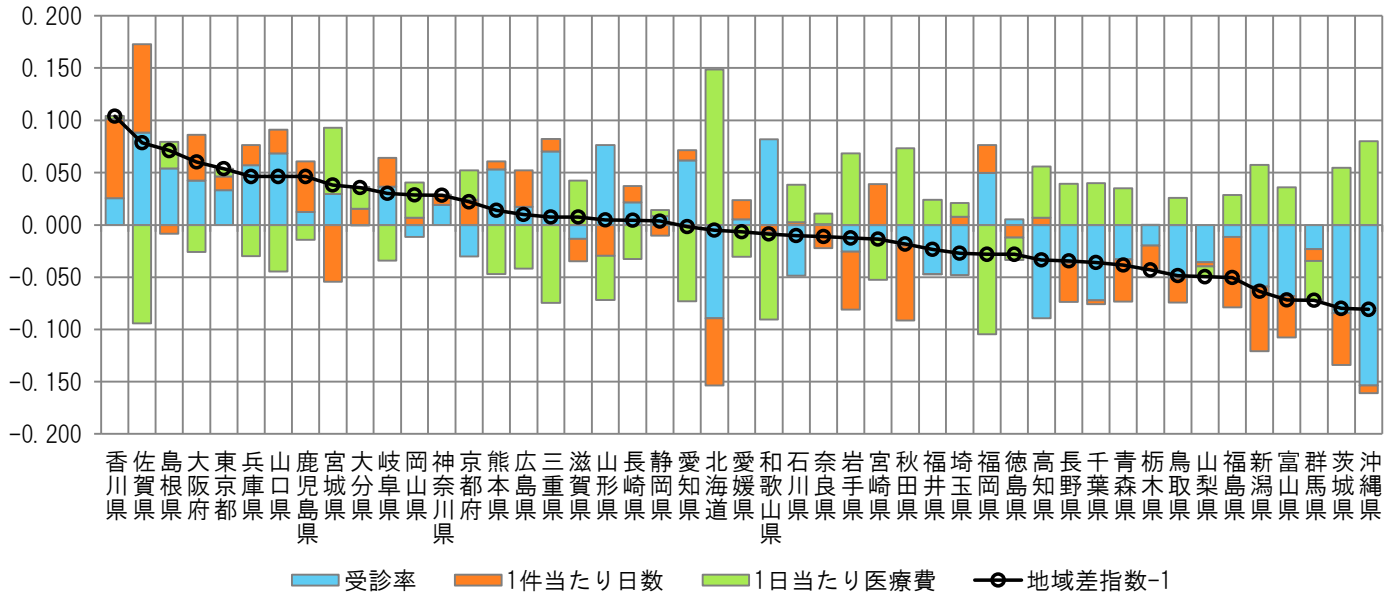
< 地域差指数の疾病分類別寄与度 >



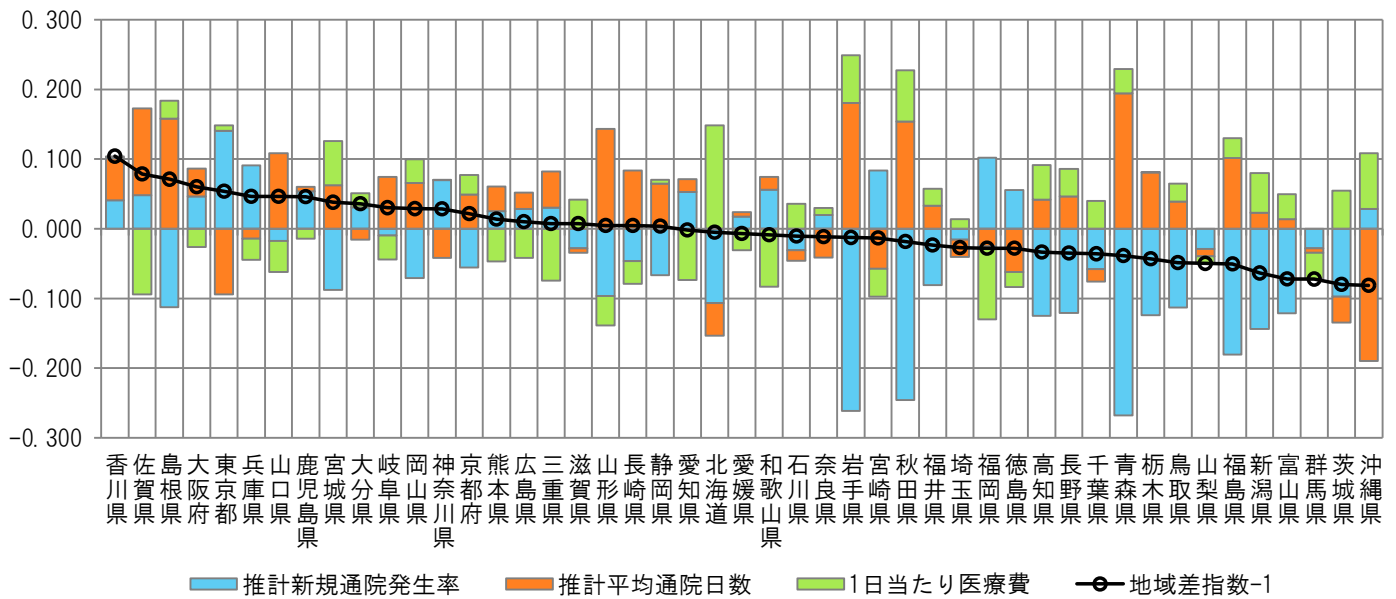
注) 各都道府県の地域差指数の全国平均からのかい離(地域差指数-1)を疾病分類別の寄与度に分解したもの。

図表3-16 三要素別寄与度

<地域差指数の三要素別寄与度>



<地域差指数の新三要素別寄与度>

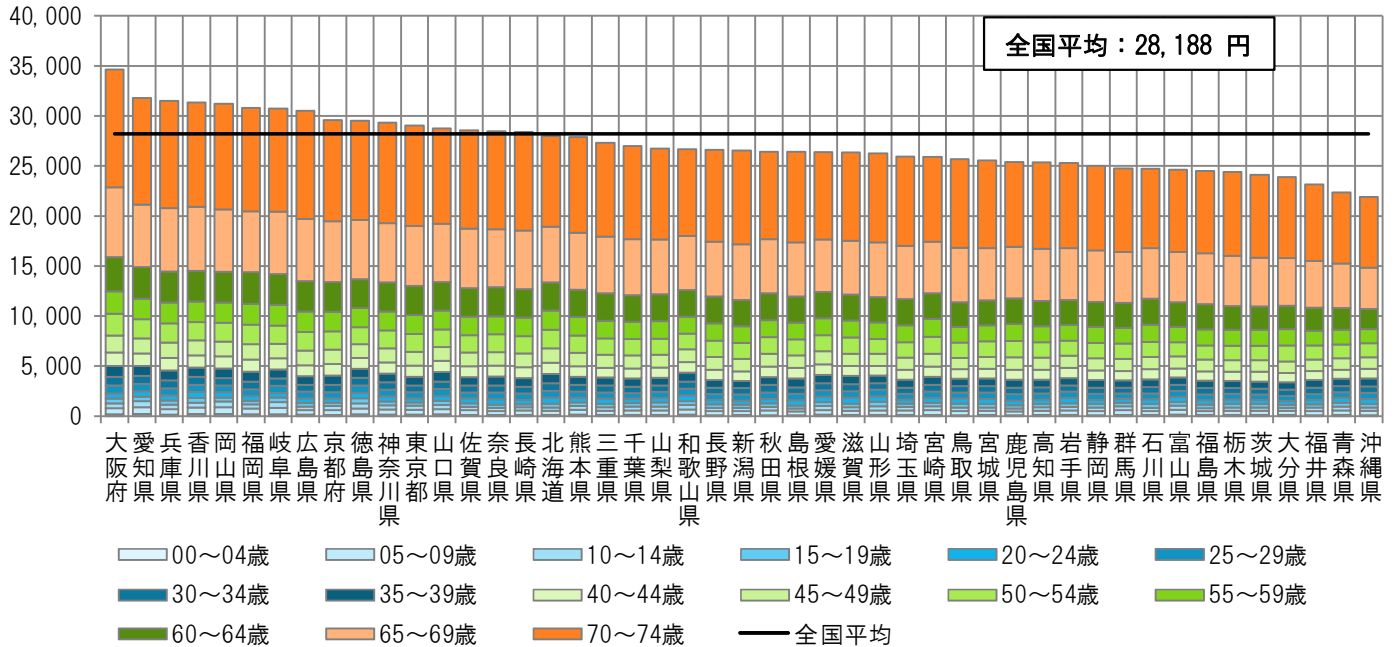


注) 各都道府県の地域差指数の全国平均からのかい離（地域差指数-1）を三要素別/新三要素別の寄与度に分解したものの。

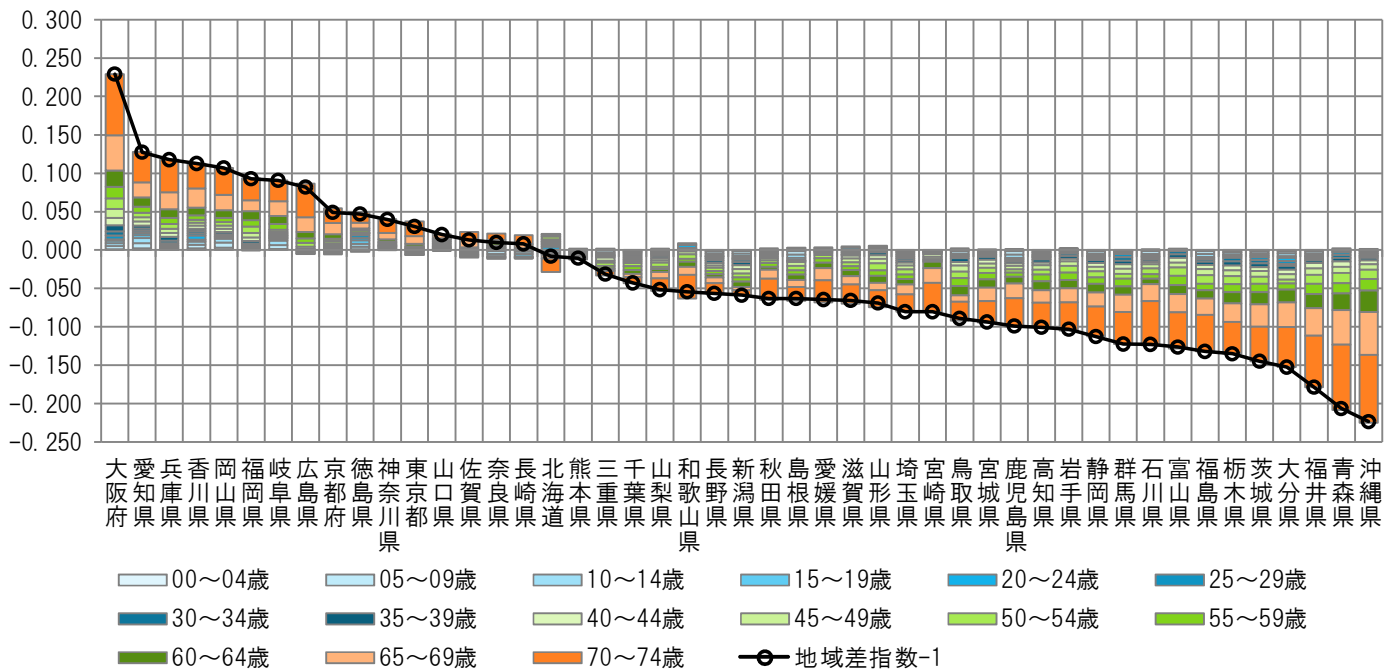
(6) 地域差（歯科）に対する各種寄与

図表3-17 年齢階級別寄与度

< 1人当たり年齢調整後医療費の年齢階級別内訳 >



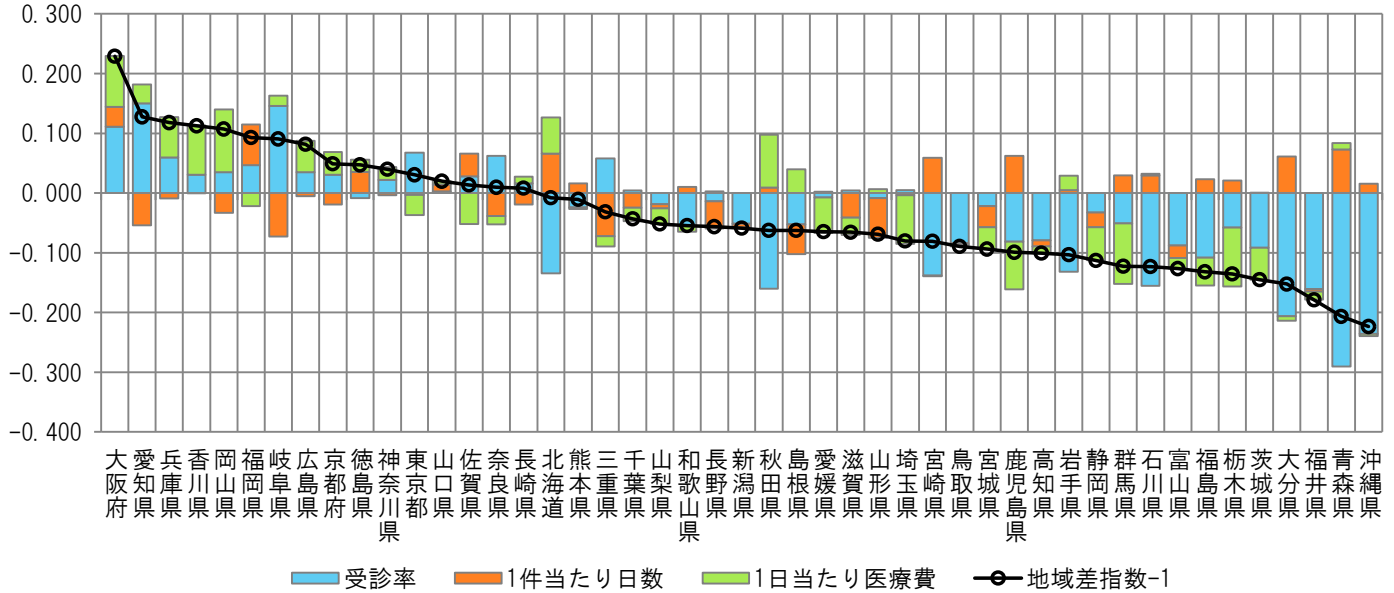
< 地域差指数の年齢階級別寄与度 >



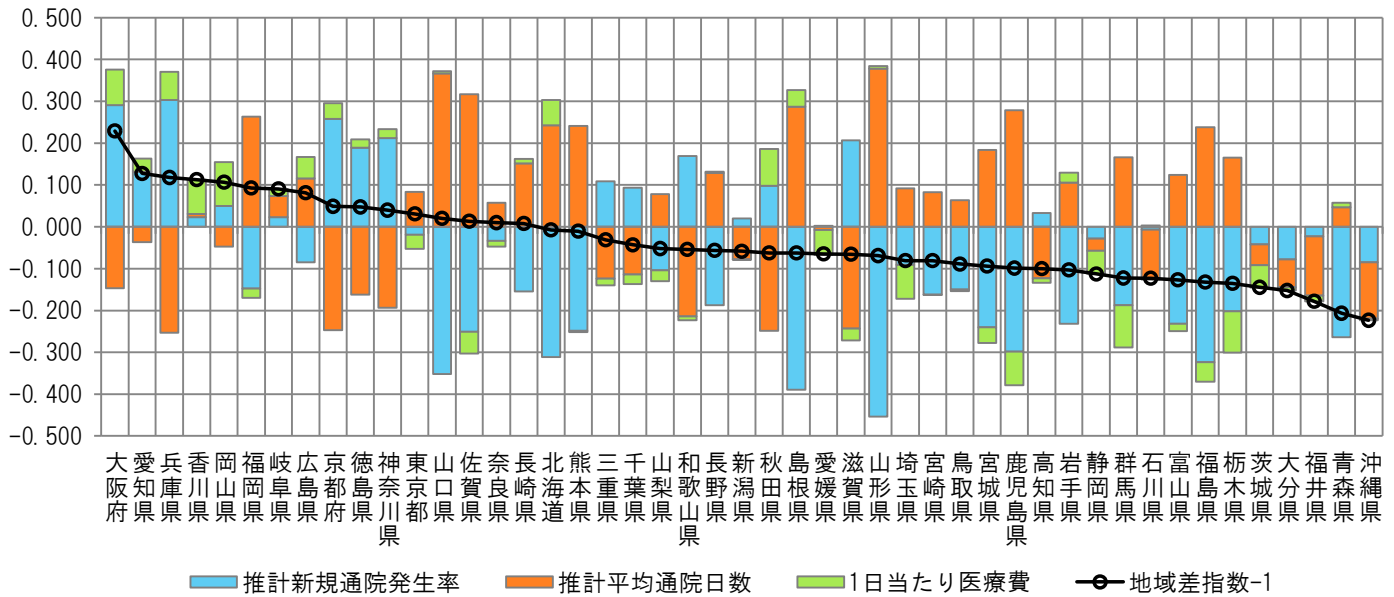
注) 各都道府県の地域差指数の全国平均からのかい離（地域差指数-1）を年齢階級別の寄与度に分解したもの。

図表3-18 三要素別寄与度

<地域差指数の三要素別寄与度>



<地域差指数の新三要素別寄与度>



注) 各都道府県の地域差指数の全国平均からのかい離(地域差指数-1)を三要素別/新三要素別の寄与度に分解したものの。