

Ⅱ 全制度計の地域差

(1) 結果の概要

<都道府県別の地域差について>

- 1人当たり年齢調整後医療費を都道府県別に見ると、北海道と西日本が高く、東日本が低い傾向にある（図表2-2, 2-3, 2-6）。この傾向は、特に入院において見られる。
- 1人当たり年齢調整後医療費の地域差は、1人当たり実績医療費の地域差に比べ小さい（図表2-3, 2-4, 2-5, 2-6）。

<都道府県別の地域差の各種寄与について>

- 地域差への寄与を診療種別に見ると、入院の寄与度が大きく、歯科の寄与度は小さい（図表2-7）。
- 地域差への寄与を年齢階級別に見ると、70歳以上の寄与度が比較的大きい（図表2-8）。この傾向は、入院、入院外、歯科のいずれの診療種別においても見られる（図表2-11, 2-14, 2-17）。
- 地域差への寄与を疾病分類別に見ると、診療種別計及び入院では「IX 循環器系の疾患」「V 精神及び行動の障害」の寄与度が大きく、入院外では「IX 循環器系の疾患」「II 新生物<腫瘍>」の寄与度が大きい（図表2-9, 2-12, 2-15）。
- 地域差への寄与を三要素別に見ると、地域差指数の高い都道府県では、受診率及び1件当たり日数の寄与度がプラス、1日当たり医療費の寄与度がマイナスとなる傾向がある（図表2-10）。
- 地域差への寄与を新三要素別に見ると、地域差指数の高い都道府県では、推計新規入院発生率及び推計平均在院日数の寄与度がプラス、入院1日当たり医療費の寄与度がマイナスとなる傾向にある（図表2-10, 2-13）。

(2) 総括表

図表2-1 1人当たり実績医療費及び対全国比

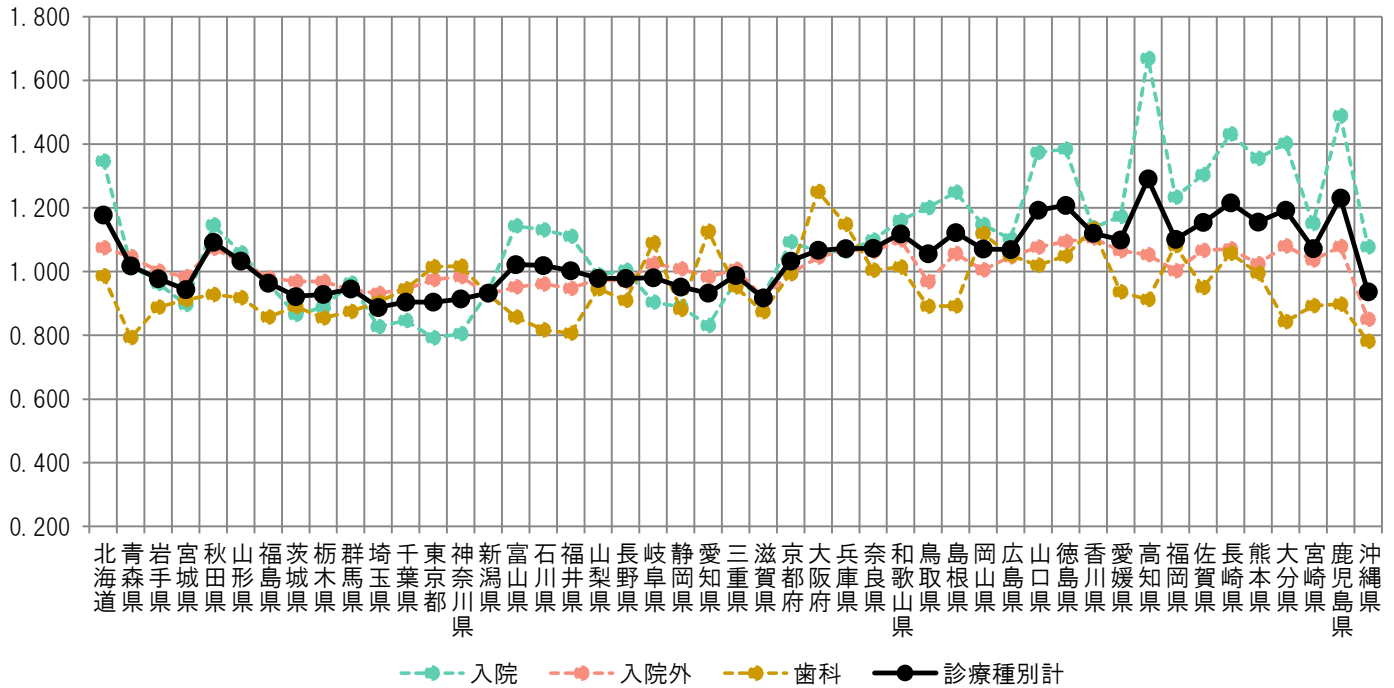
	計			入院			入院外			歯科		
	円	対全国比	順位	円	対全国比	順位	円	対全国比	順位	円	対全国比	順位
全国平均	376,989	1.000	—	151,834	1.000	—	198,230	1.000	—	26,925	1.000	—
北海道	444,111	1.178	7	204,493	1.347	8	213,051	1.075	7	26,568	0.987	18
青森県	383,878	1.018	27	155,156	1.022	29	207,371	1.046	17	21,351	0.793	46
岩手県	368,665	0.978	33	146,211	0.963	34	198,545	1.002	27	23,908	0.888	36
宮城県	355,772	0.944	37	136,122	0.897	39	195,105	0.984	29	24,544	0.912	28
秋田県	411,621	1.092	15	174,017	1.146	17	212,625	1.073	8	24,978	0.928	25
山形県	389,608	1.033	23	160,637	1.058	28	204,264	1.030	20	24,706	0.918	26
福島県	363,515	0.964	34	146,182	0.963	35	194,256	0.980	32	23,077	0.857	41
茨城県	347,659	0.922	42	131,459	0.866	42	192,219	0.970	35	23,981	0.891	35
栃木県	349,955	0.928	41	134,747	0.887	41	192,192	0.970	36	23,016	0.855	42
群馬県	356,596	0.946	36	146,298	0.964	33	186,760	0.942	43	23,538	0.874	38
埼玉県	334,453	0.887	47	125,527	0.827	45	184,579	0.931	44	24,347	0.904	30
千葉県	341,083	0.905	45	128,454	0.846	43	187,172	0.944	42	25,457	0.945	22
東京都	340,829	0.904	46	120,316	0.792	47	193,193	0.975	34	27,321	1.015	13
神奈川県	344,732	0.914	44	122,254	0.805	46	195,084	0.984	30	27,394	1.017	12
新潟県	351,551	0.933	39	142,397	0.938	36	184,172	0.929	45	24,982	0.928	24
富山県	385,453	1.022	25	173,692	1.144	18	188,683	0.952	40	23,079	0.857	40
石川県	384,265	1.019	26	171,737	1.131	20	190,545	0.961	39	21,983	0.816	44
福井県	378,168	1.003	28	168,661	1.111	21	187,779	0.947	41	21,728	0.807	45
山梨県	369,191	0.979	31	150,176	0.989	31	193,549	0.976	33	25,466	0.946	21
長野県	368,913	0.979	32	152,450	1.004	30	191,962	0.968	37	24,501	0.910	29
岐阜県	369,782	0.981	30	137,204	0.904	38	203,221	1.025	21	29,357	1.090	6
静岡県	358,679	0.951	35	135,051	0.889	40	199,903	1.008	23	23,726	0.881	37
愛知県	351,250	0.932	40	126,086	0.830	44	194,848	0.983	31	30,316	1.126	4
三重県	372,492	0.988	29	147,255	0.970	32	199,599	1.007	24	25,639	0.952	19
滋賀県	345,992	0.918	43	140,107	0.923	37	182,353	0.920	46	23,532	0.874	39
京都府	389,524	1.033	24	165,961	1.093	24	196,789	0.993	28	26,774	0.994	17
大阪府	402,246	1.067	21	161,366	1.063	27	207,192	1.045	18	33,688	1.251	1
兵庫県	404,256	1.072	18	161,568	1.064	26	211,780	1.068	10	30,907	1.148	2
奈良県	404,525	1.073	16	166,826	1.099	23	210,652	1.063	13	27,047	1.005	15
和歌山県	421,685	1.119	12	176,298	1.161	14	218,069	1.100	2	27,319	1.015	14
鳥取県	398,182	1.056	22	182,259	1.200	12	191,937	0.968	38	23,986	0.891	34
島根県	423,161	1.122	10	189,695	1.249	10	209,459	1.057	14	24,008	0.892	33
岡山県	403,603	1.071	19	174,178	1.147	16	199,267	1.005	25	30,158	1.120	5
広島県	403,071	1.069	20	167,383	1.102	22	207,397	1.046	16	28,291	1.051	9
山口県	449,654	1.193	6	208,693	1.374	6	213,505	1.077	6	27,456	1.020	11
徳島県	455,332	1.208	4	210,191	1.384	5	216,903	1.094	3	28,237	1.049	10
香川県	422,367	1.120	11	172,669	1.137	19	219,155	1.106	1	30,543	1.134	3
愛媛県	414,525	1.100	14	178,129	1.173	13	211,193	1.065	12	25,202	0.936	23
高知県	486,730	1.291	1	253,467	1.669	1	208,696	1.053	15	24,567	0.912	27
福岡県	415,152	1.101	13	187,331	1.234	11	198,702	1.002	26	29,120	1.082	7
佐賀県	435,020	1.154	9	198,043	1.304	9	211,408	1.066	11	25,569	0.950	20
長崎県	458,195	1.215	3	217,383	1.432	3	212,333	1.071	9	28,479	1.058	8
熊本県	435,498	1.155	8	205,692	1.355	7	203,009	1.024	22	26,797	0.995	16
大分県	449,836	1.193	5	212,929	1.402	4	214,219	1.081	4	22,688	0.843	43
宮崎県	404,270	1.072	17	174,763	1.151	15	205,465	1.036	19	24,043	0.893	32
鹿児島県	463,970	1.231	2	226,086	1.489	2	213,707	1.078	5	24,176	0.898	31
沖縄県	353,151	0.937	38	163,653	1.078	25	168,466	0.850	47	21,032	0.781	47

図表2-2 1人当たり年齢調整後医療費及び地域差指数

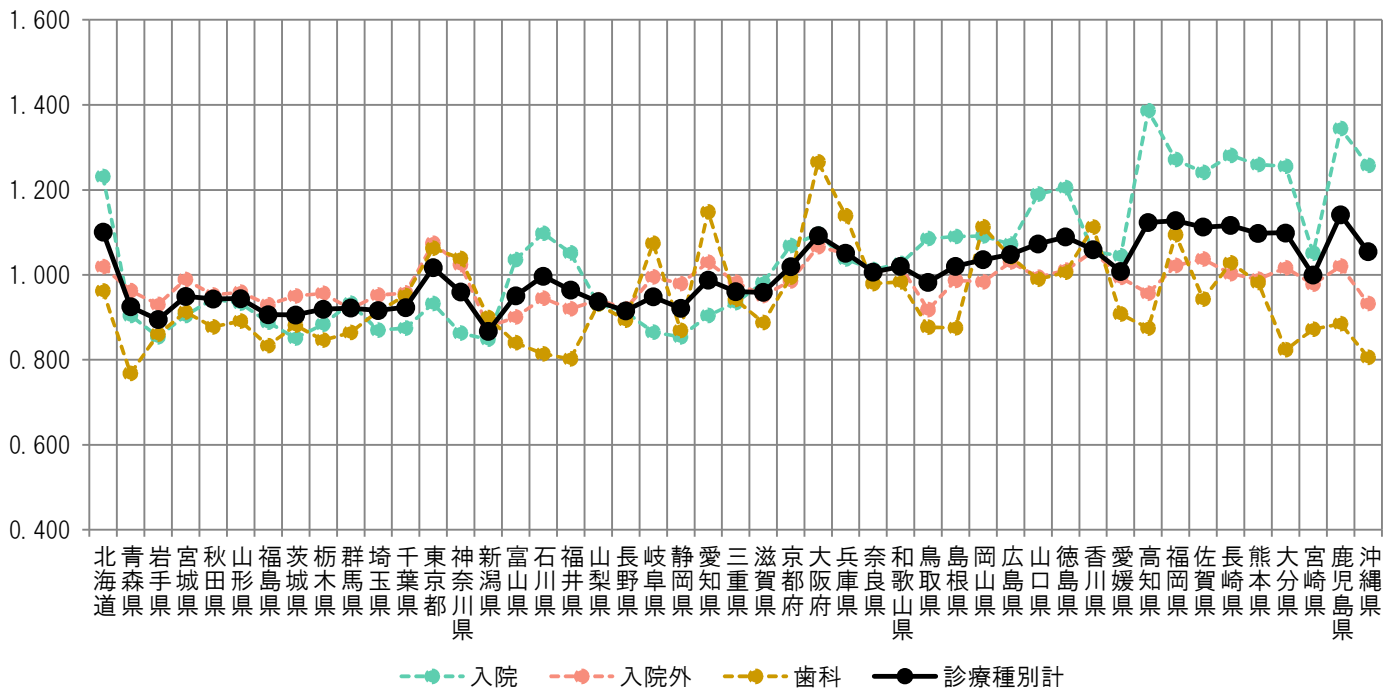
	計			入院			入院外			歯科		
	円	地域差指数	順位	円	地域差指数	順位	円	地域差指数	順位	円	地域差指数	順位
全国平均	376,989	1.000	—	151,834	1.000	—	198,230	1.000	—	26,925	1.000	—
北海道	414,837	1.100	6	186,946	1.231	9	201,990	1.019	12	25,901	0.962	18
青森県	348,640	0.925	37	137,245	0.904	37	190,733	0.962	28	20,662	0.767	47
岩手県	337,175	0.894	46	129,648	0.854	44	184,368	0.930	40	23,160	0.860	39
宮城県	357,846	0.949	32	137,289	0.904	35	195,998	0.989	21	24,559	0.912	24
秋田県	355,484	0.943	35	143,164	0.943	28	188,702	0.952	33	23,617	0.877	32
山形県	355,730	0.944	34	141,646	0.933	31	190,090	0.959	29	23,994	0.891	28
福島県	341,446	0.906	44	134,821	0.888	38	184,191	0.929	41	22,433	0.833	42
茨城県	341,250	0.905	45	129,147	0.851	46	188,379	0.950	36	23,724	0.881	31
栃木県	346,462	0.919	41	134,093	0.883	39	189,582	0.956	31	22,787	0.846	40
群馬県	347,306	0.921	39	141,681	0.933	30	182,364	0.920	42	23,261	0.864	38
埼玉県	345,360	0.916	42	132,051	0.870	41	188,702	0.952	34	24,607	0.914	23
千葉県	347,975	0.923	38	132,707	0.874	40	189,678	0.957	30	25,590	0.950	19
東京都	383,149	1.016	20	141,577	0.932	32	212,962	1.074	1	28,610	1.063	8
神奈川県	361,780	0.960	29	130,925	0.862	43	202,908	1.024	8	27,947	1.038	10
新潟県	326,830	0.867	47	128,724	0.848	47	173,895	0.877	47	24,211	0.899	26
富山県	358,321	0.950	31	157,250	1.036	24	178,464	0.900	46	22,607	0.840	41
石川県	375,777	0.997	24	166,661	1.098	12	187,215	0.944	37	21,901	0.813	44
福井県	363,538	0.964	27	159,608	1.051	20	182,343	0.920	43	21,587	0.802	46
山梨県	353,006	0.936	36	141,349	0.931	33	186,604	0.941	38	25,053	0.930	22
長野県	344,990	0.915	43	138,606	0.913	34	182,337	0.920	44	24,047	0.893	27
岐阜県	357,452	0.948	33	131,257	0.864	42	197,272	0.995	17	28,924	1.074	7
静岡県	347,142	0.921	40	129,638	0.854	45	194,120	0.979	26	23,384	0.868	37
愛知県	372,247	0.987	25	137,274	0.904	36	204,073	1.029	7	30,901	1.148	2
三重県	361,981	0.960	28	141,888	0.934	29	194,734	0.982	25	25,359	0.942	21
滋賀県	361,332	0.958	30	148,929	0.981	27	188,512	0.951	35	23,891	0.887	29
京都府	384,206	1.019	19	162,202	1.068	18	195,244	0.985	23	26,760	0.994	13
大阪府	411,794	1.092	9	166,402	1.096	13	211,315	1.066	2	34,077	1.266	1
兵庫県	396,327	1.051	14	157,399	1.037	23	208,269	1.051	4	30,659	1.139	3
奈良県	379,428	1.006	22	153,657	1.012	26	199,403	1.006	15	26,368	0.979	17
和歌山県	384,401	1.020	18	155,903	1.027	25	202,035	1.019	11	26,463	0.983	15
鳥取県	370,322	0.982	26	164,756	1.085	16	181,969	0.918	45	23,597	0.876	33
島根県	384,615	1.020	17	165,462	1.090	15	195,599	0.987	22	23,555	0.875	34
岡山県	390,434	1.036	16	165,656	1.091	14	194,816	0.983	24	29,963	1.113	4
広島県	394,950	1.048	15	162,711	1.072	17	204,198	1.030	6	28,041	1.041	9
山口県	404,277	1.072	11	180,599	1.189	11	197,032	0.994	18	26,646	0.990	14
徳島県	410,426	1.089	10	182,973	1.205	10	200,376	1.011	14	27,077	1.006	12
香川県	399,266	1.059	12	160,139	1.055	19	209,185	1.055	3	29,943	1.112	5
愛媛県	379,883	1.008	21	158,586	1.044	22	196,869	0.993	19	24,428	0.907	25
高知県	423,439	1.123	3	210,407	1.386	1	189,500	0.956	32	23,531	0.874	35
福岡県	424,951	1.127	2	192,946	1.271	4	202,551	1.022	9	29,453	1.094	6
佐賀県	419,279	1.112	5	188,391	1.241	8	205,503	1.037	5	25,385	0.943	20
長崎県	420,849	1.116	4	194,484	1.281	3	198,682	1.002	16	27,682	1.028	11
熊本県	413,721	1.097	8	191,189	1.259	5	196,108	0.989	20	26,424	0.981	16
大分県	414,125	1.099	7	190,550	1.255	7	201,413	1.016	13	22,161	0.823	43
宮崎県	376,712	0.999	23	159,514	1.051	21	193,728	0.977	27	23,470	0.872	36
鹿児島県	430,134	1.141	1	204,100	1.344	2	202,213	1.020	10	23,821	0.885	30
沖縄県	397,401	1.054	13	190,873	1.257	6	184,842	0.932	39	21,686	0.805	45

図表2-3 1人当たり医療費の地域差

<対全国比(1人当たり実績医療費)>



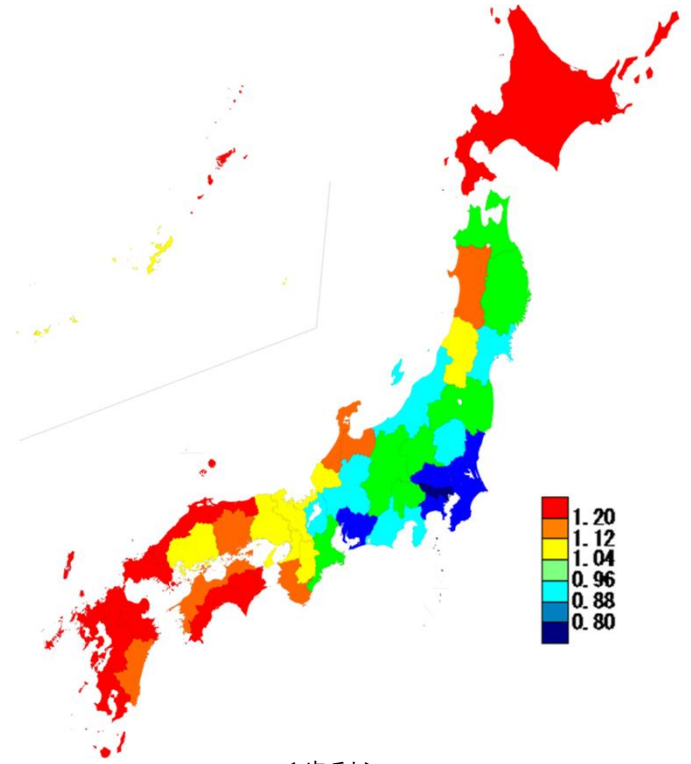
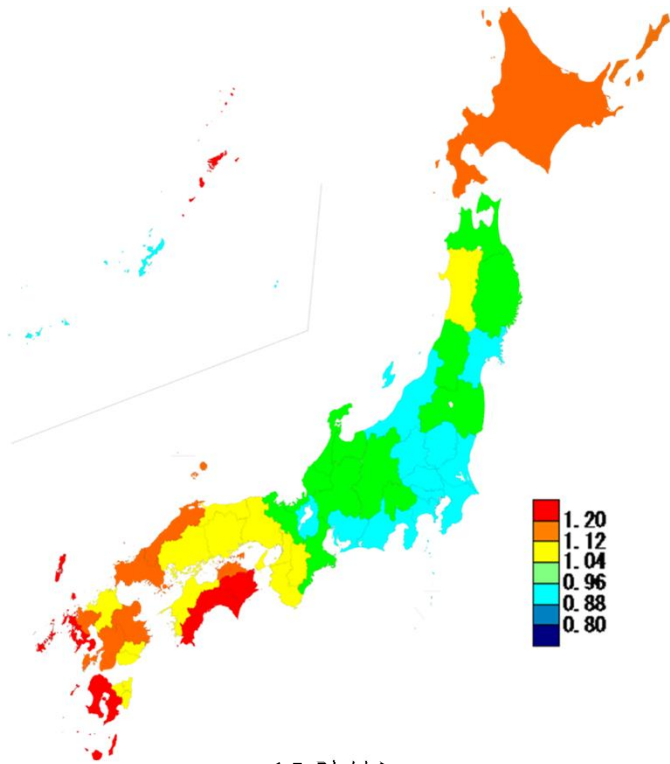
<地域差指数(1人当たり年齢調整後医療費)>



図表2-5 医療費マップ（対全国比（1人当たり実績医療費））

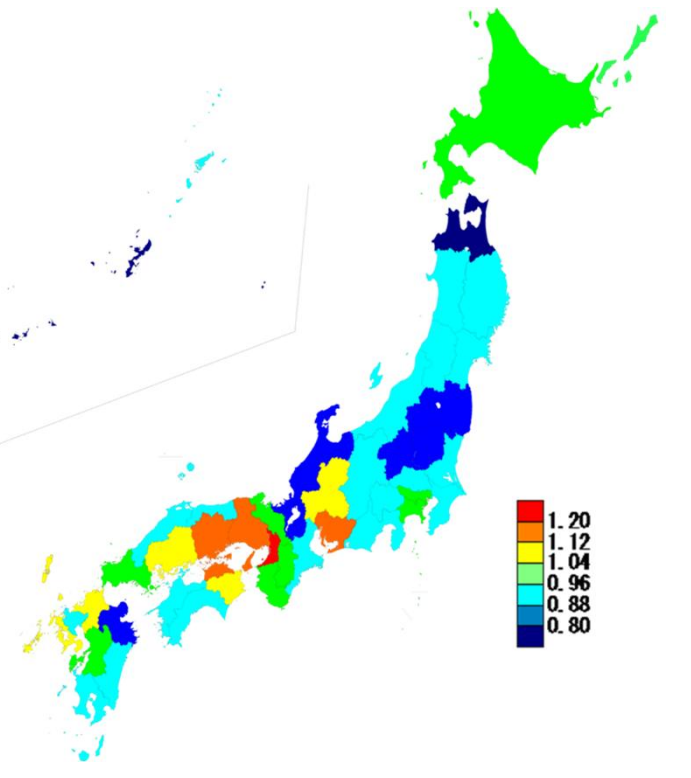
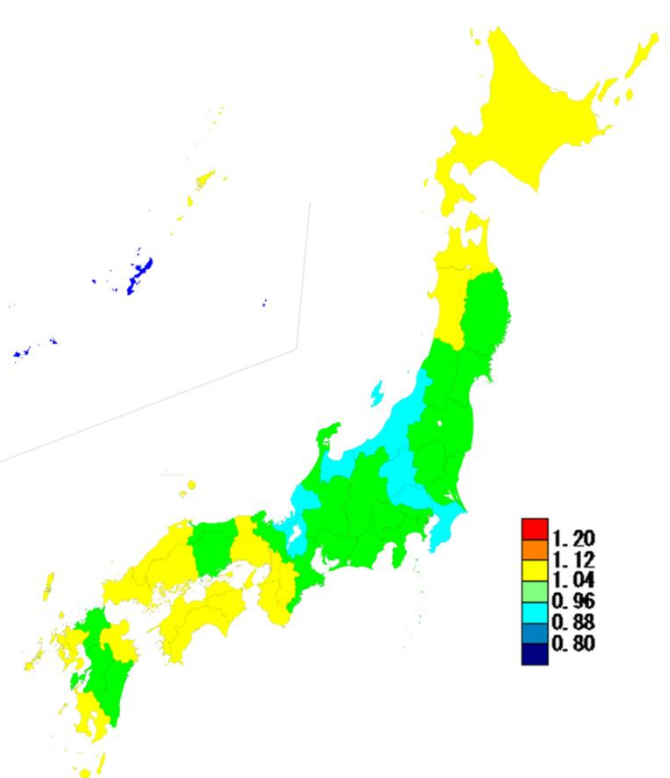
<診療種別計>

<入院>



<入院外>

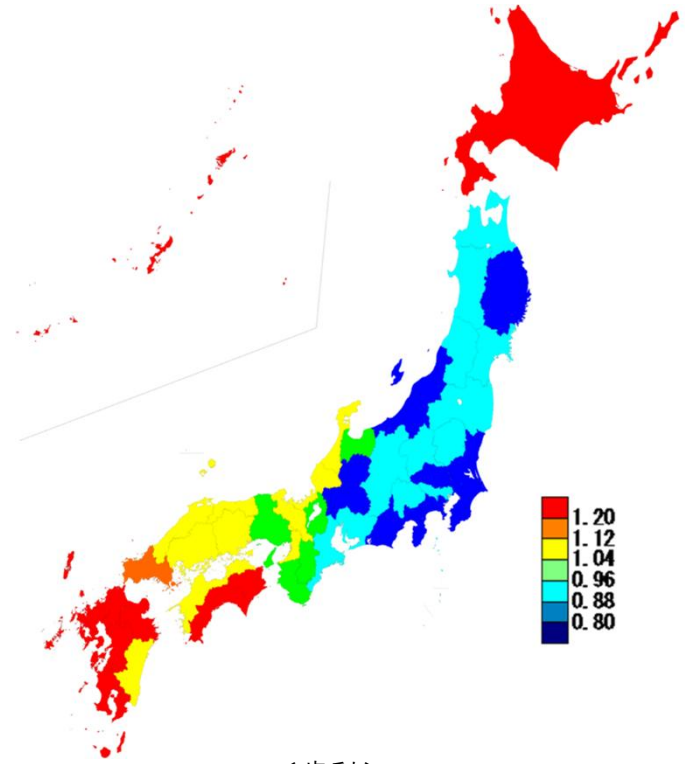
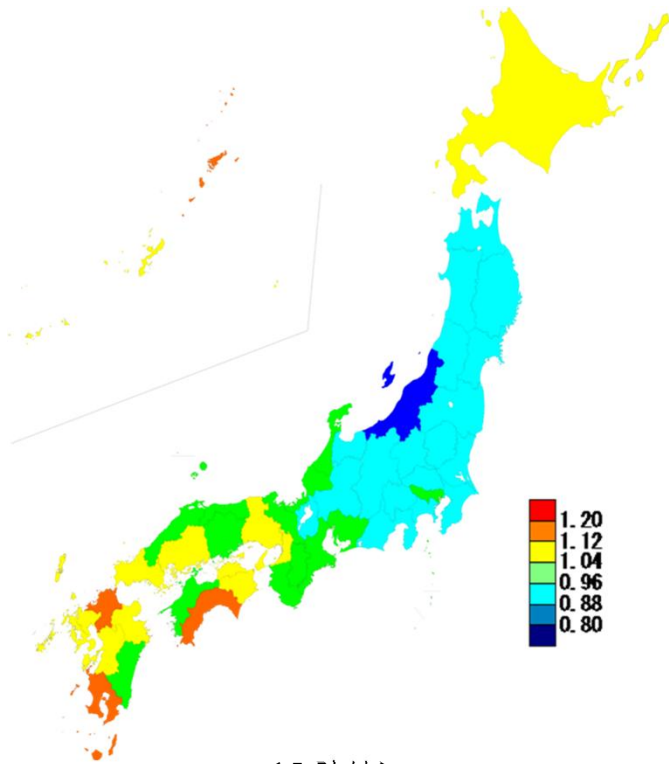
<歯科>



図表2-6 医療費マップ（地域差指数（1人当たり年齢調整後医療費））

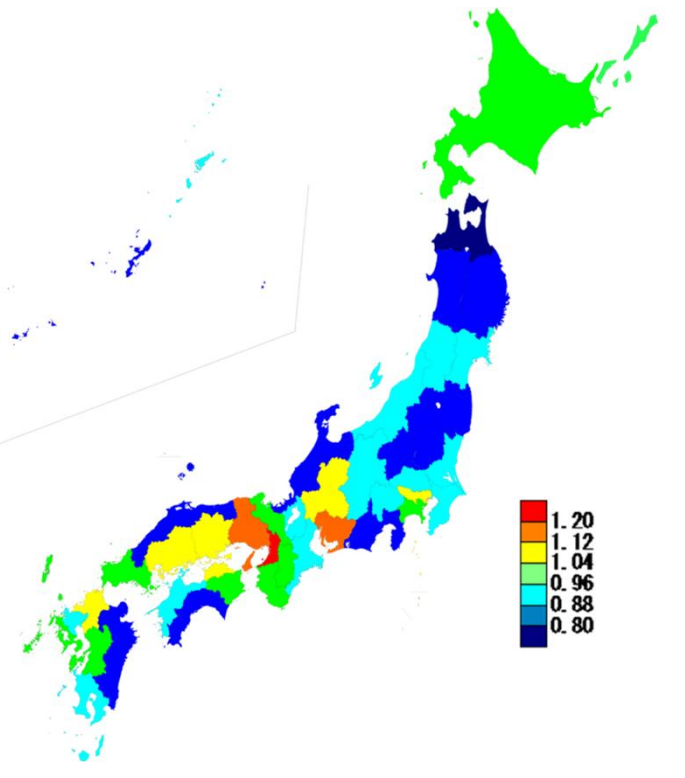
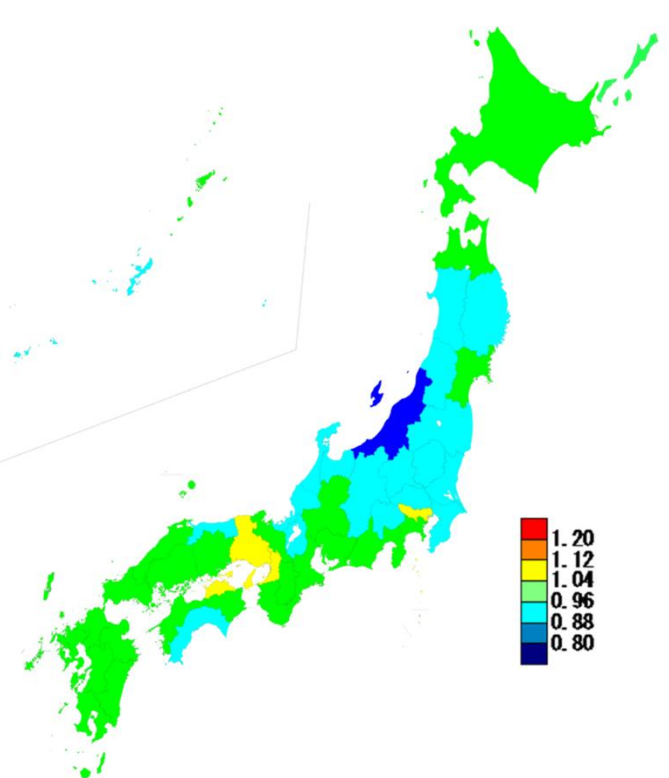
<診療種別計>

<入院>



<入院外>

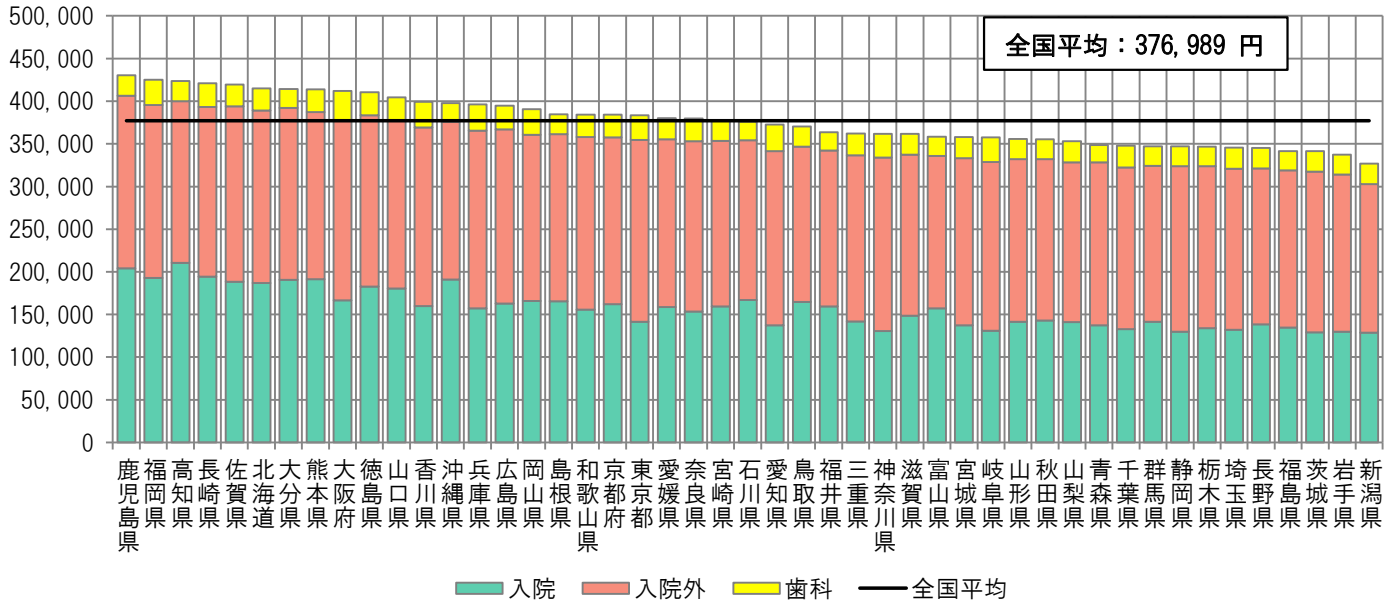
<歯科>



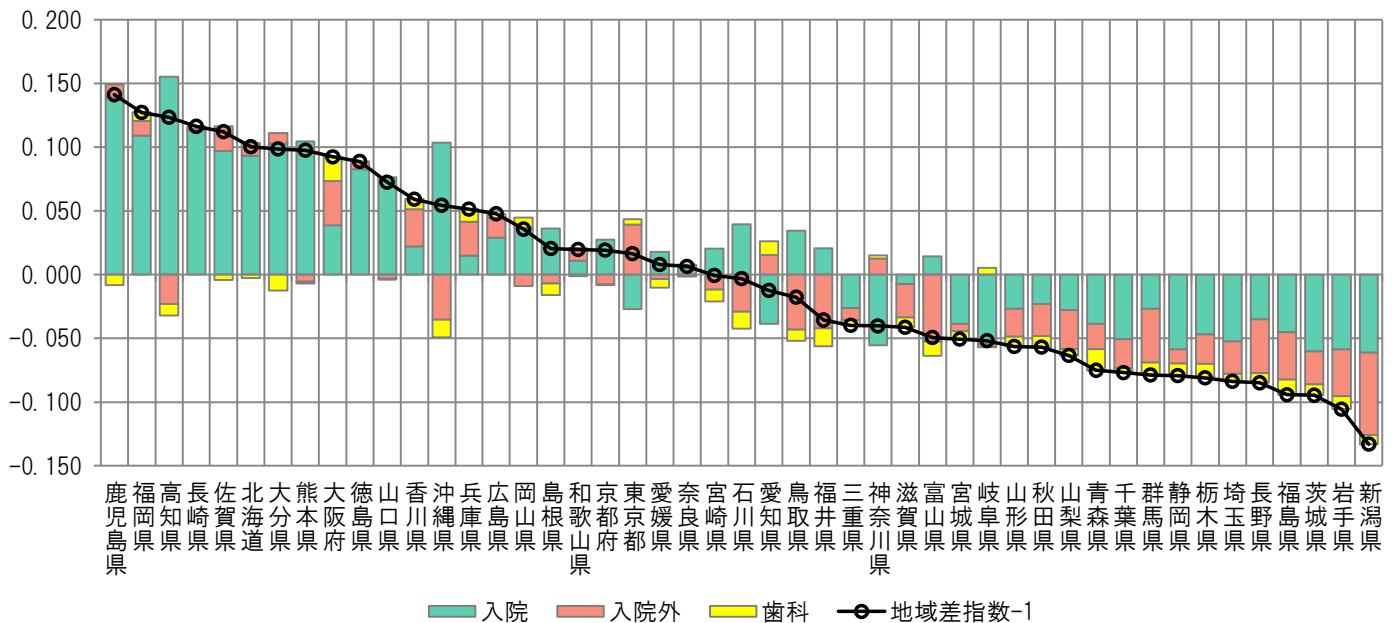
(3) 地域差（診療種別計）に対する各種寄与

図表2-7 診療種別寄与度

< 1人当たり年齢調整後医療費の診療種別内訳 >



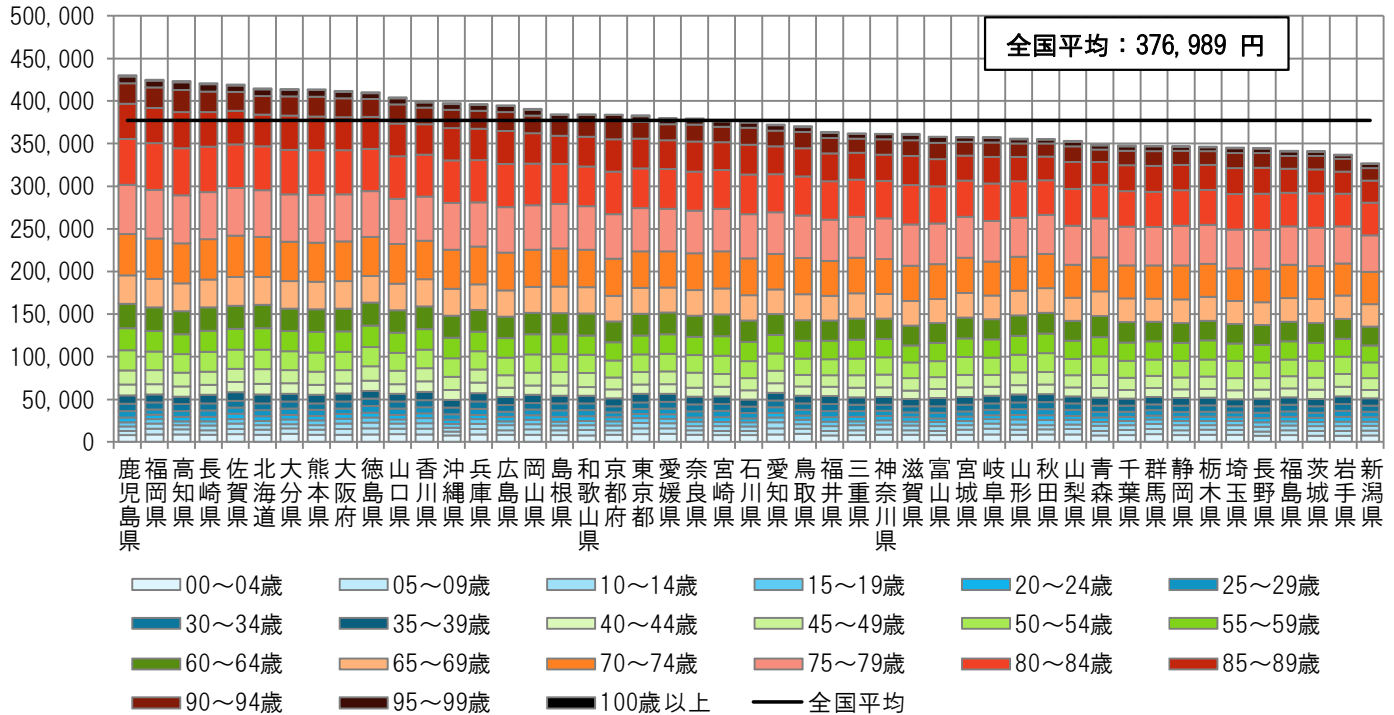
< 地域差指数の診療種別寄与度 >



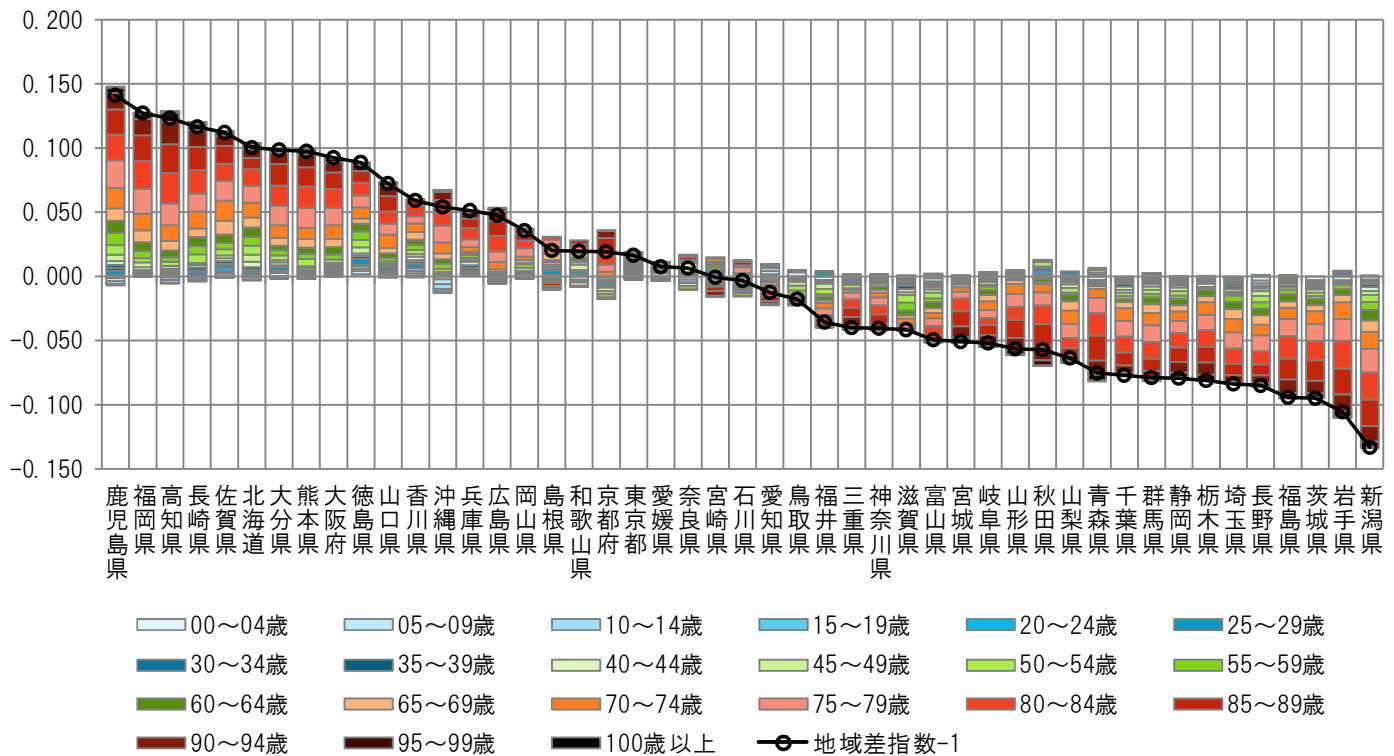
注) 各都道府県の地域差指数の全国平均からのかい離（地域差指数-1）を診療種別の寄与度に分解したものの。

図表 2-8 年齢階級別寄与度

< 1人当たり年齢調整後医療費の年齢階級別内訳 >



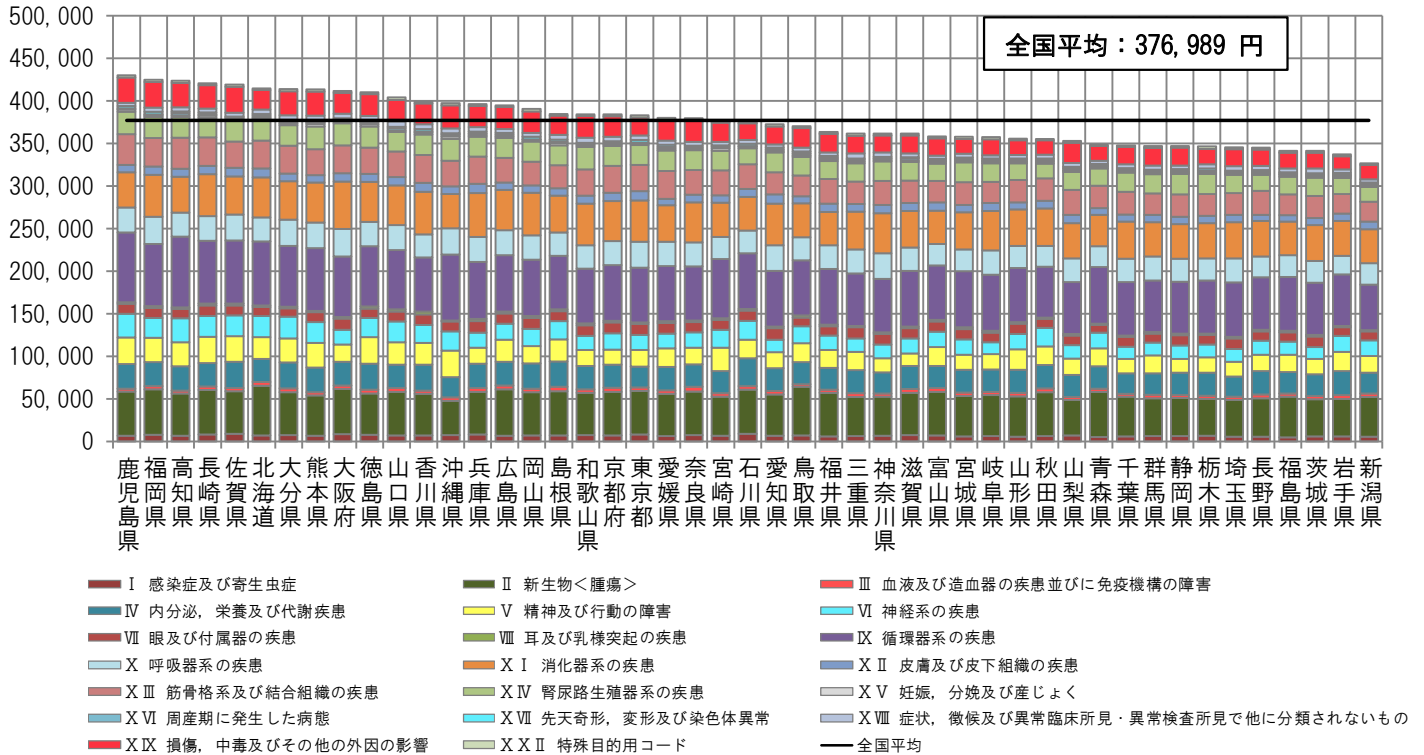
< 地域差指数の年齢階級別寄与度 >



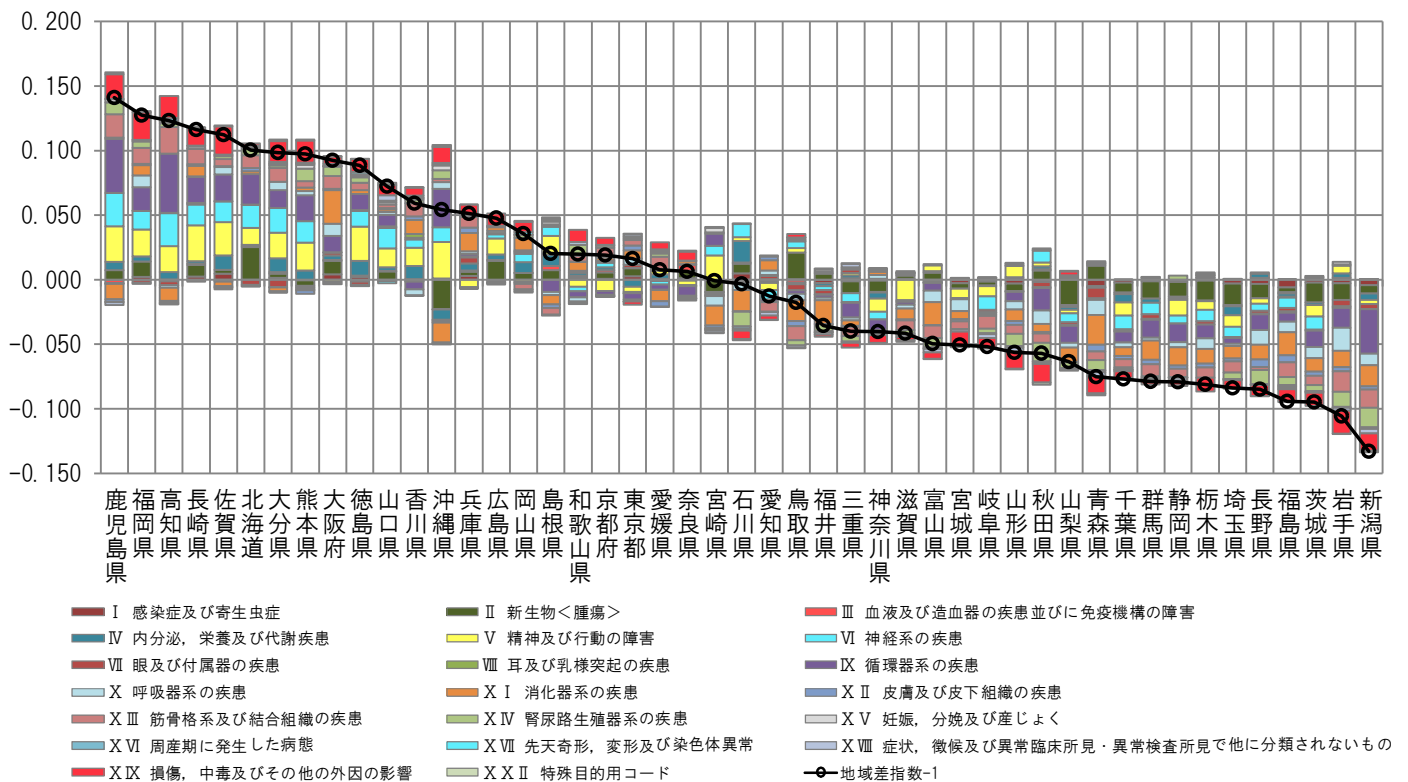
注) 各都道府県の地域差指数の全国平均からの乖離（地域差指数-1）を年齢階級別の寄与度に分解したものを。

図表2-9 疾病分類別寄与度

< 1人当たり年齢調整後医療費の疾病分類別内訳 >



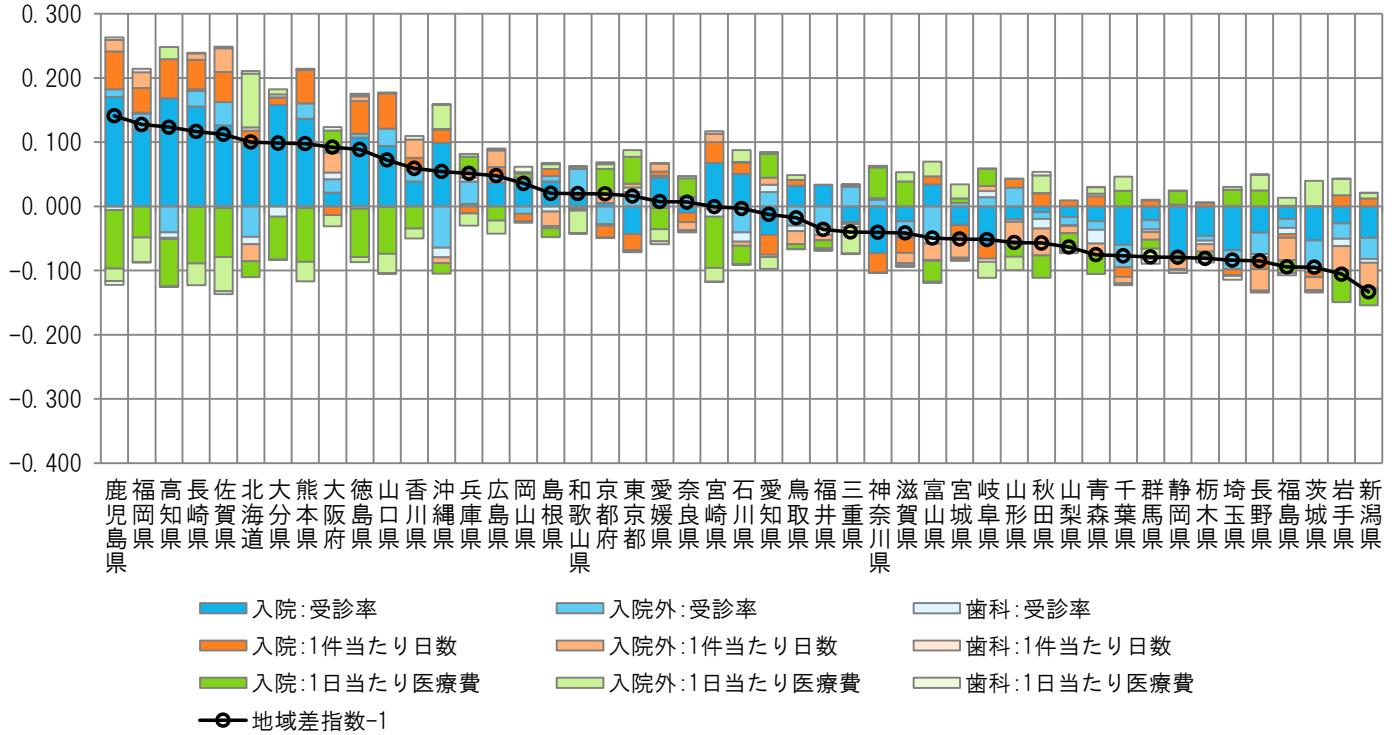
< 地域差指数の疾病分類別寄与度 >



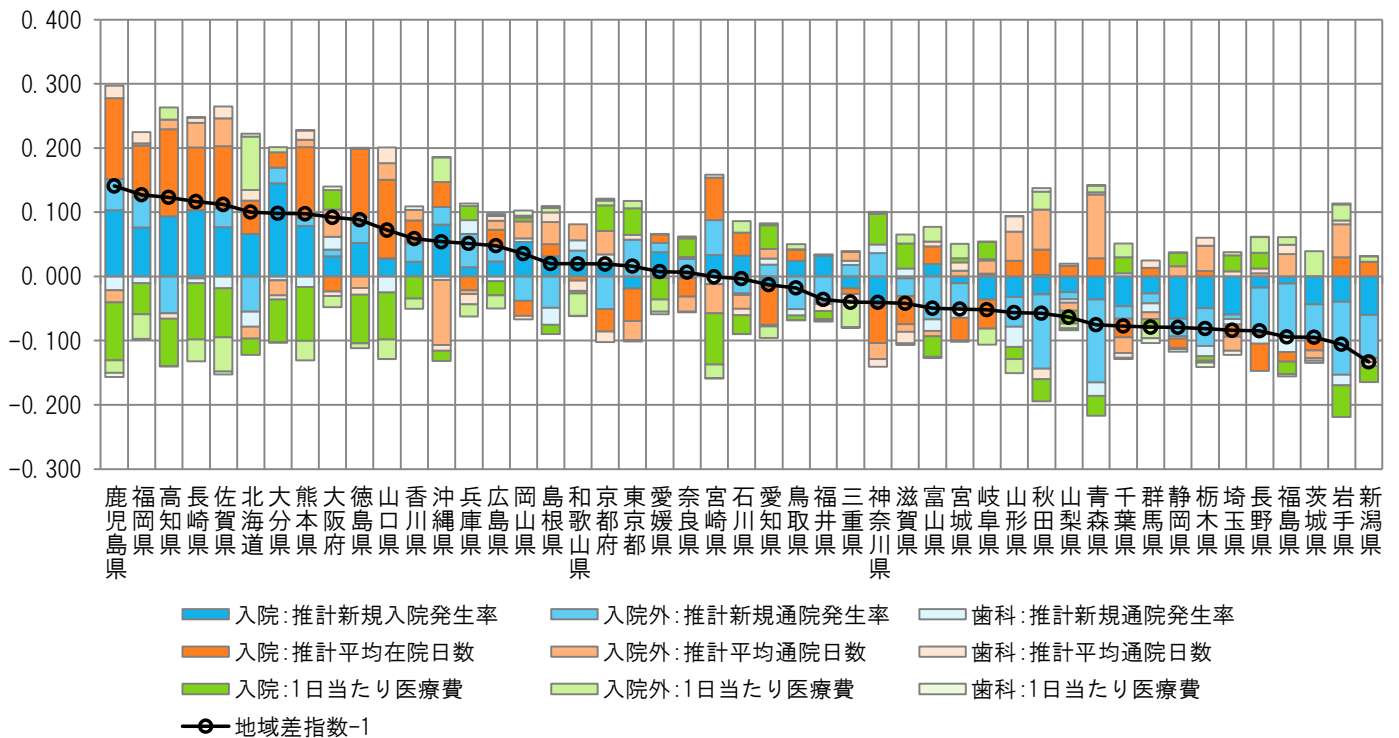
注) 各都道府県の地域差指数の全国平均からの乖離（地域差指数-1）を疾病分類別の寄与度に分解したものの。

図表 2-10 三要素別寄与度

<地域差指数の診療種別三要素別寄与度>



<地域差指数の診療種別新三要素別寄与度>

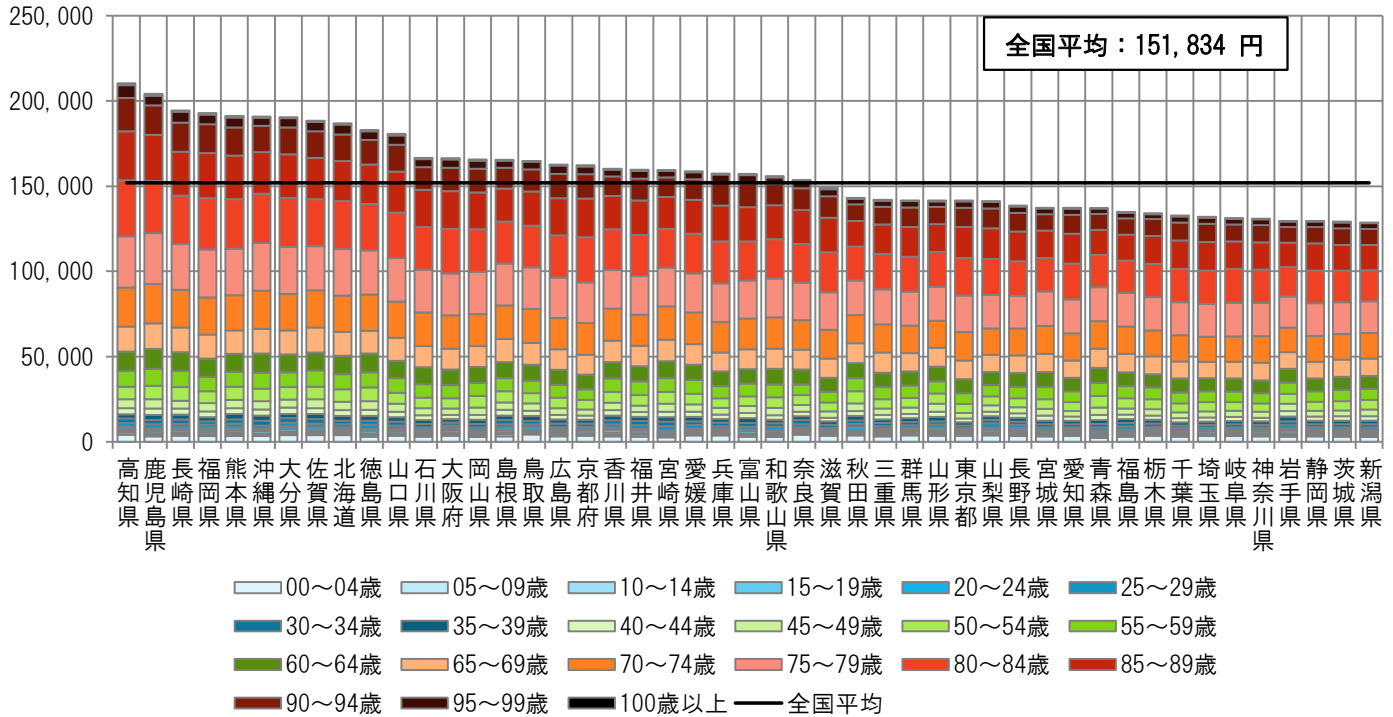


注) 各都道府県の地域差指数の全国平均からのかい離 (地域差指数-1) を診療種別三要素別/新三要素別の寄与度に分解したものの。

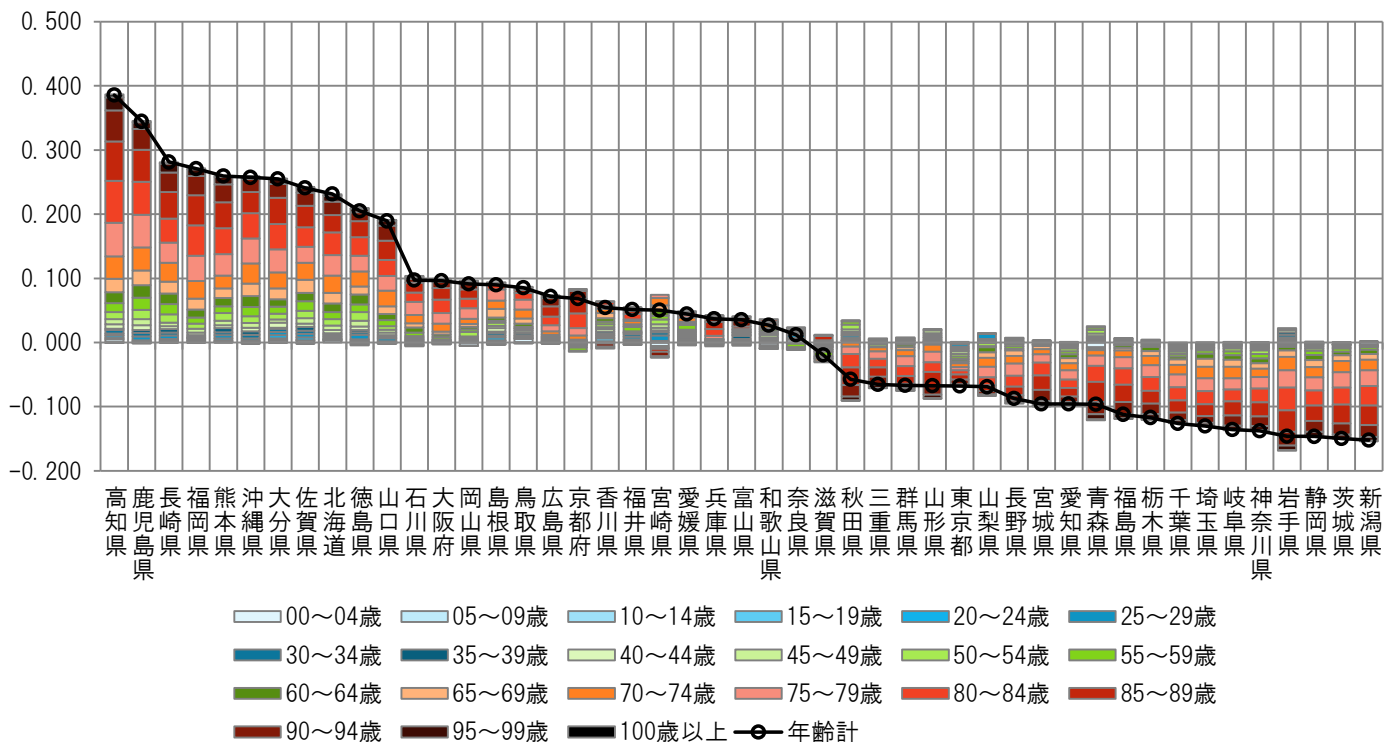
(4) 地域差（入院）に対する各種寄与

図表 2-11 年齢階級別寄与度

< 1人当たり年齢調整後医療費の年齢階級別内訳 >



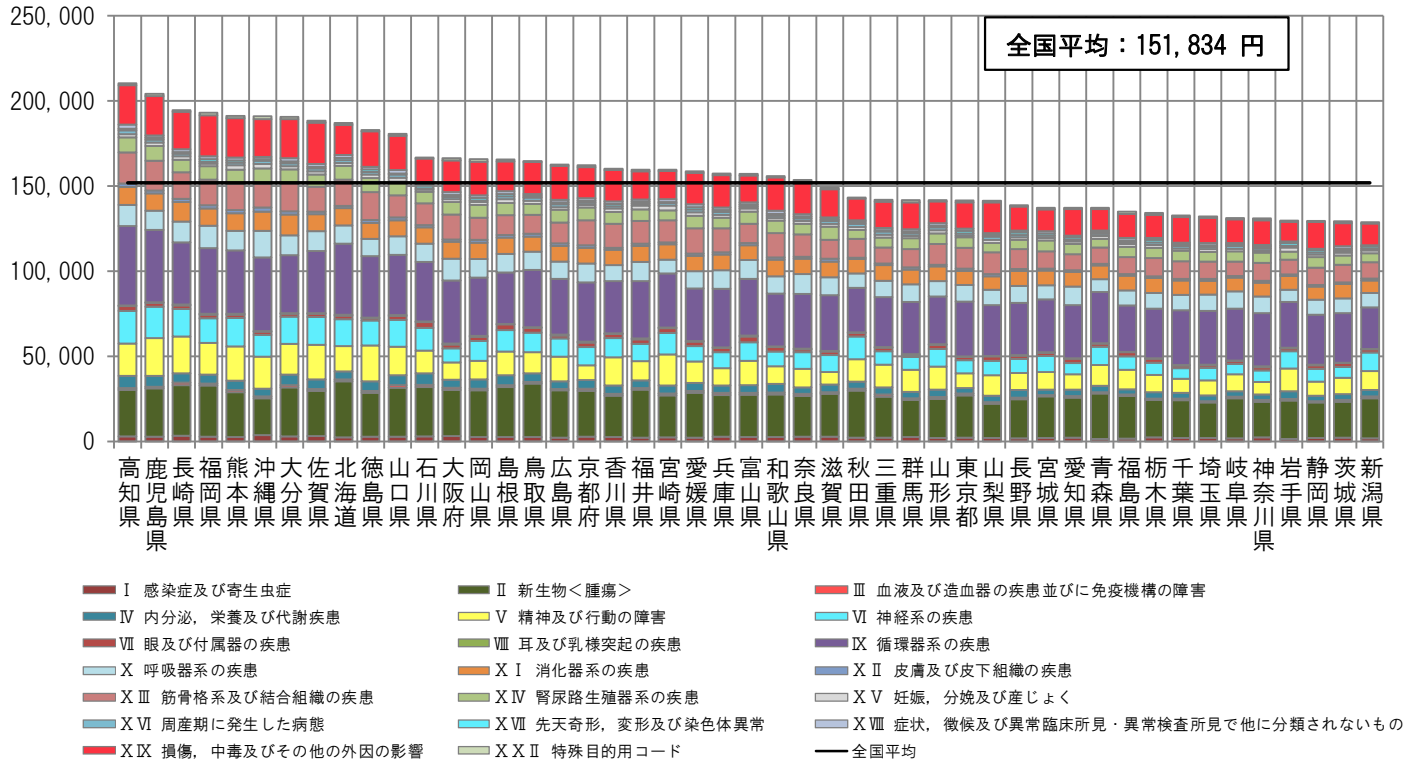
< 地域差指数の年齢階級別寄与度 >



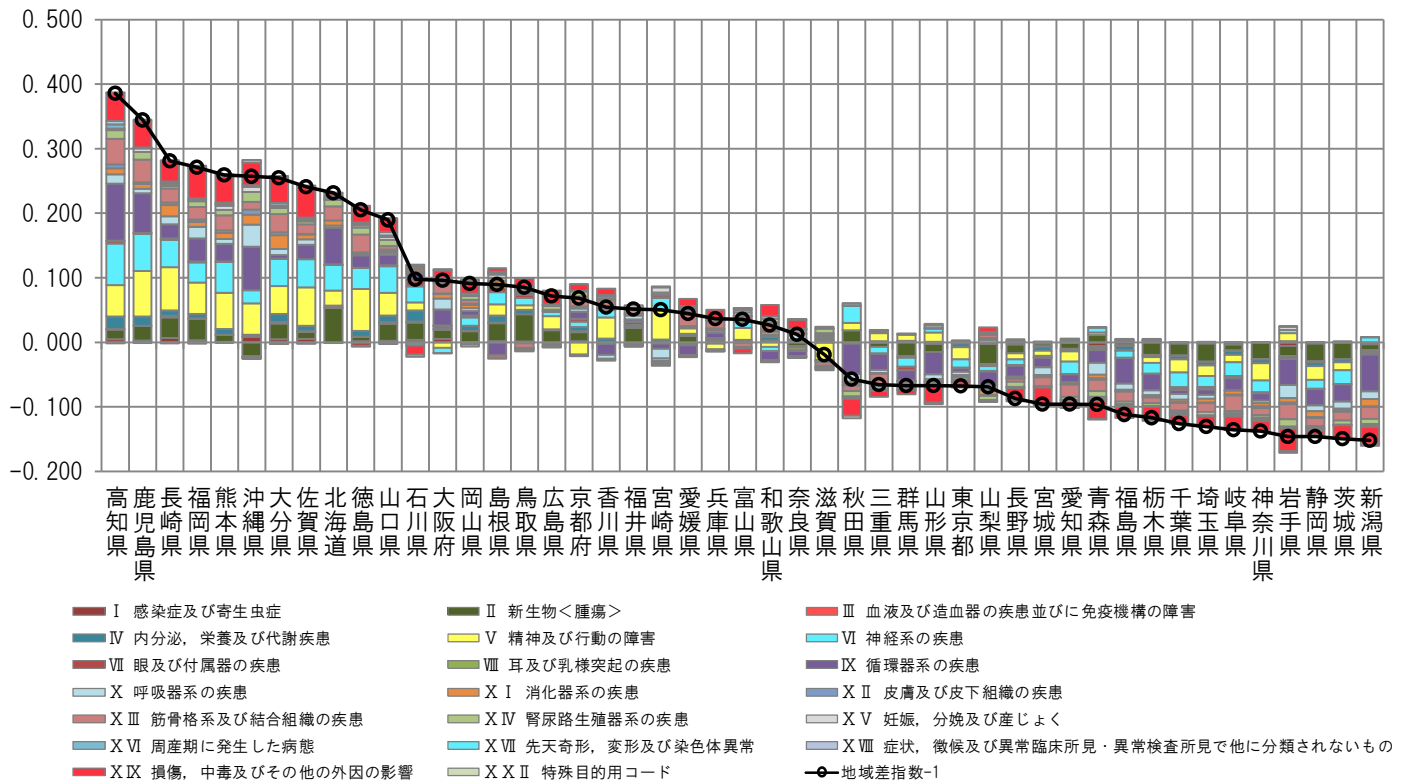
注) 各都道府県の地域差指数の全国平均からの乖離（地域差指数－1）を年齢階級別の寄与度に分解したもの。

図表2-12 疾病分類別寄与度

<1人当たり年齢調整後医療費の疾病分類別内訳>



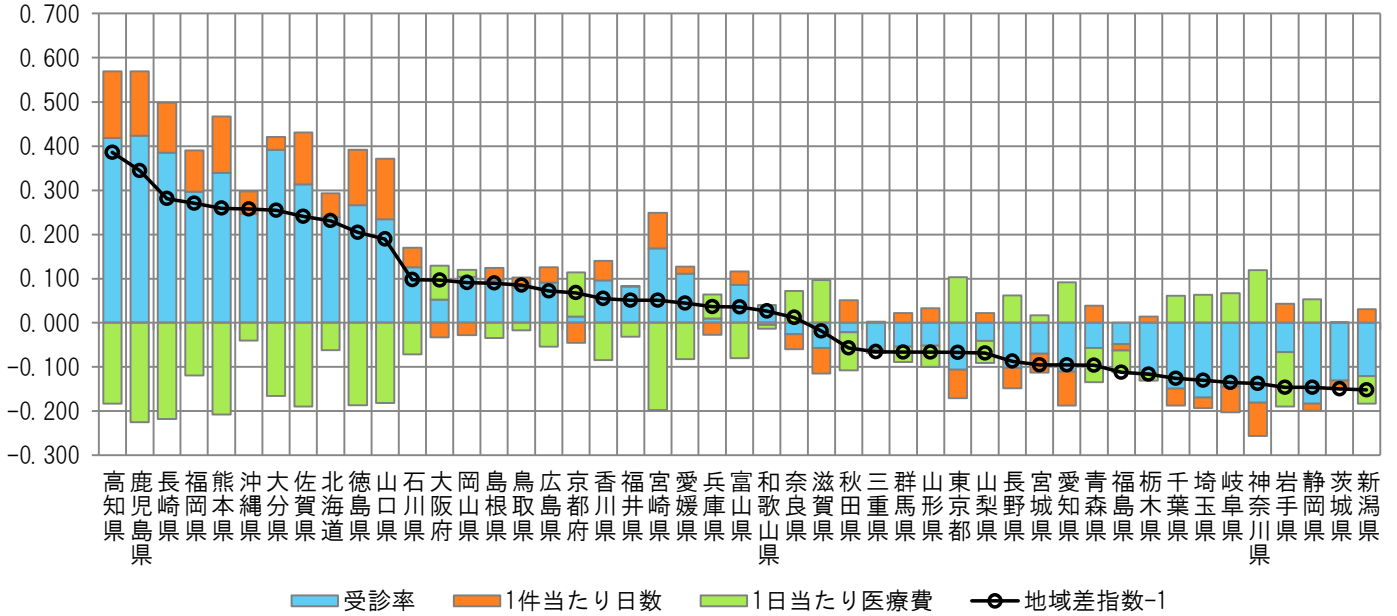
<地域差指数の疾病分類別寄与度>



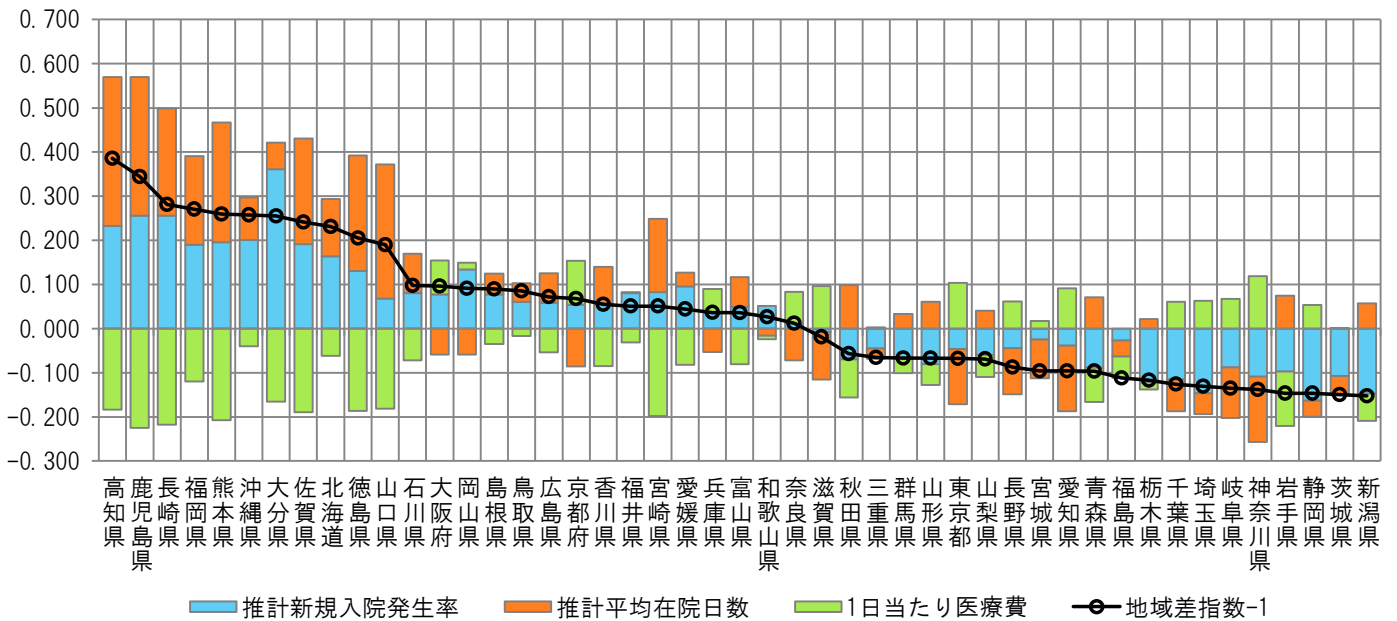
注) 各都道府県の地域差指数の全国平均からのかい離(地域差指数-1)を疾病分類別の寄与度に分解したものを。

図表2-13 三要素別寄与度

<地域差指数の三要素別寄与度>



<地域差指数の新三要素別寄与度>

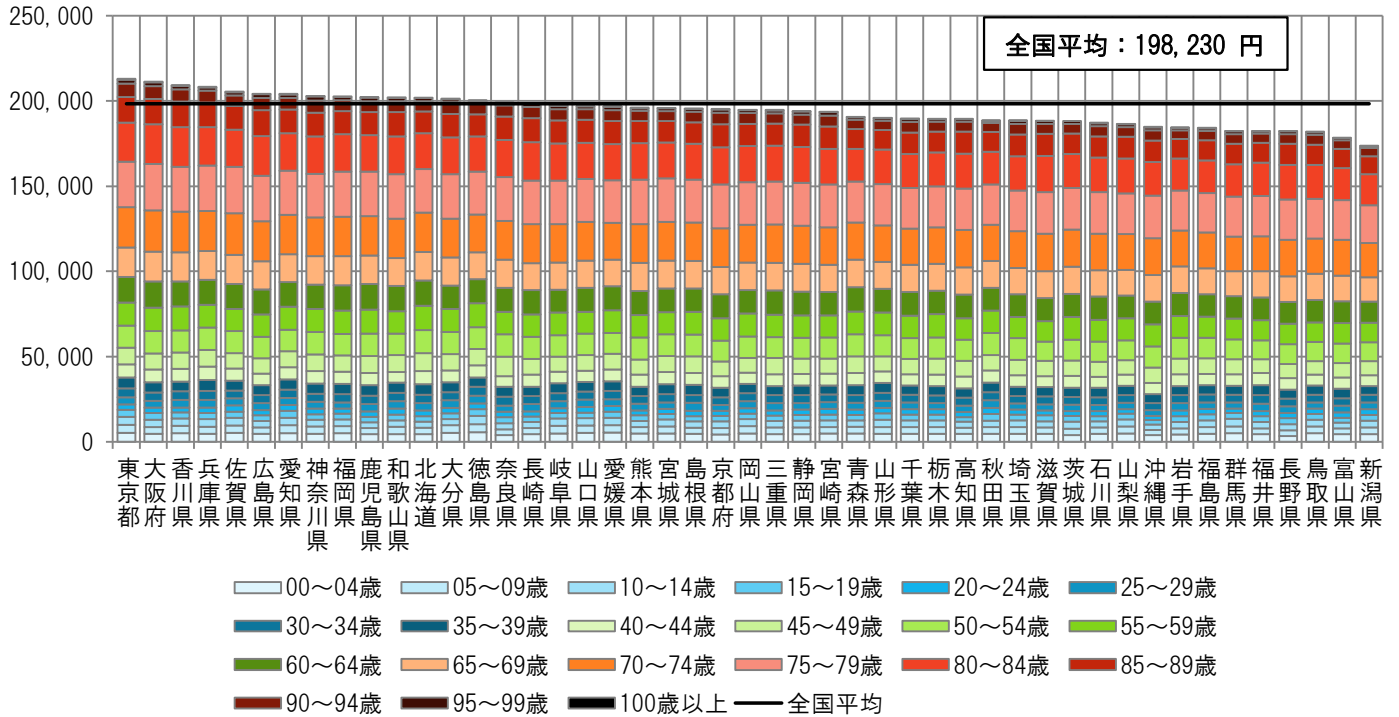


注) 各都道府県の地域差指数の全国平均からのかい離(地域差指数-1)を三要素別/新三要素別の寄与度に分解したもの。

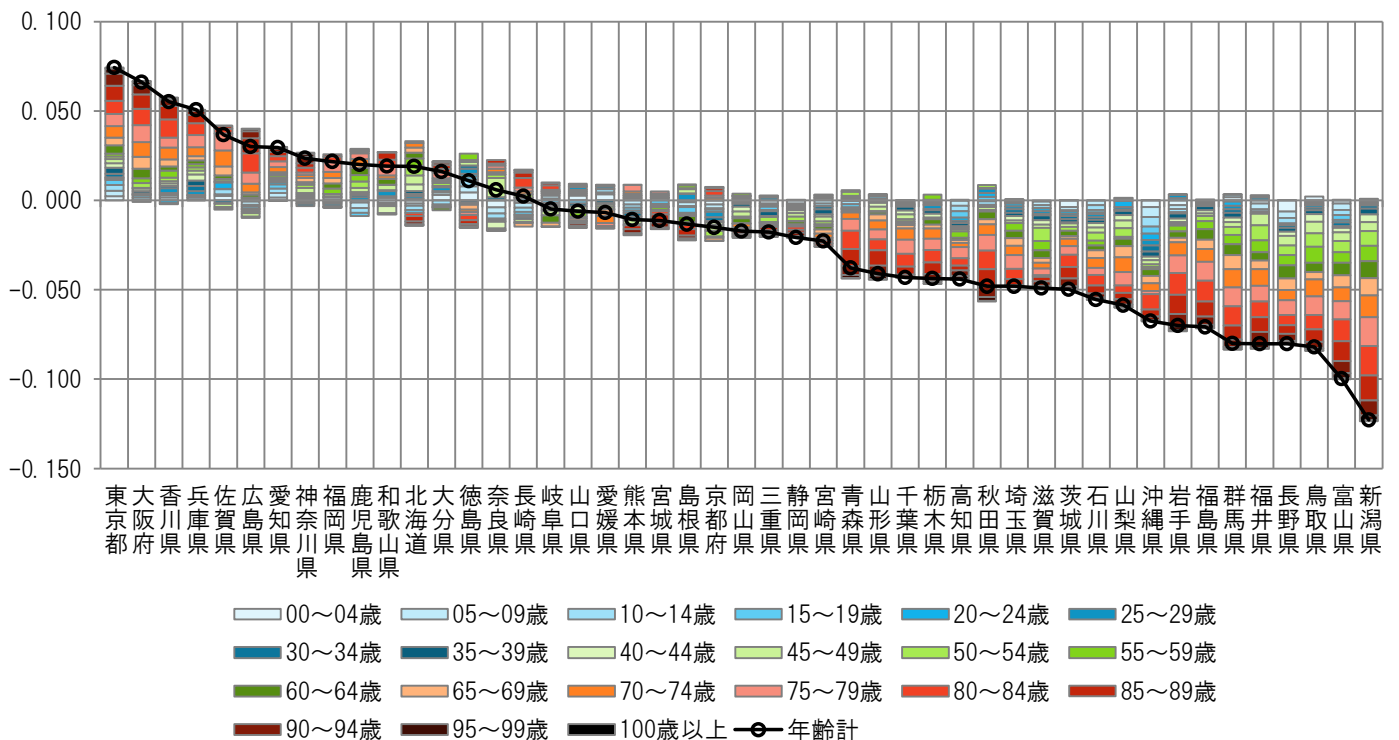
(5) 地域差（入院外）に対する各種寄与

図表 2-14 年齢階級別寄与度

< 1人当たり年齢調整後医療費の年齢階級別内訳 >



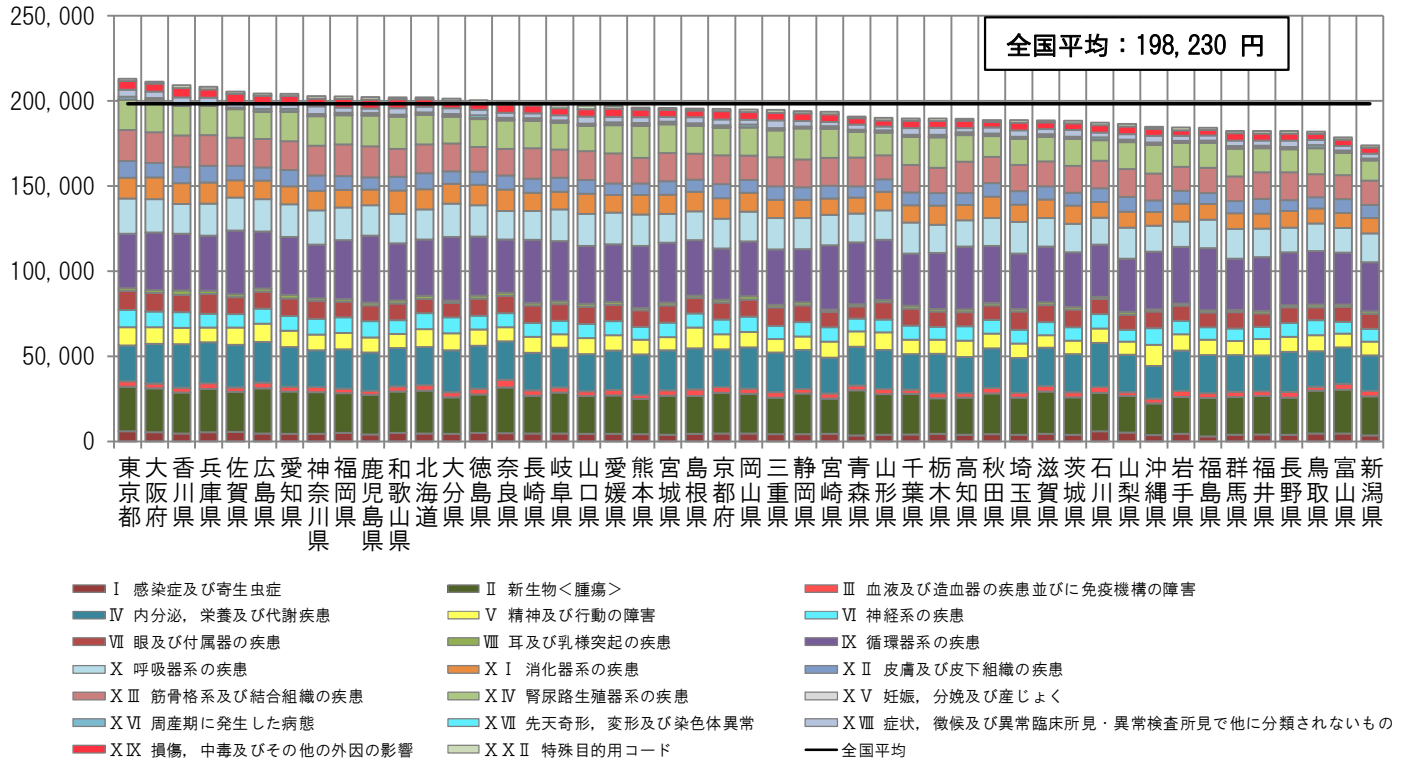
< 地域差指数の年齢階級別寄与度 >



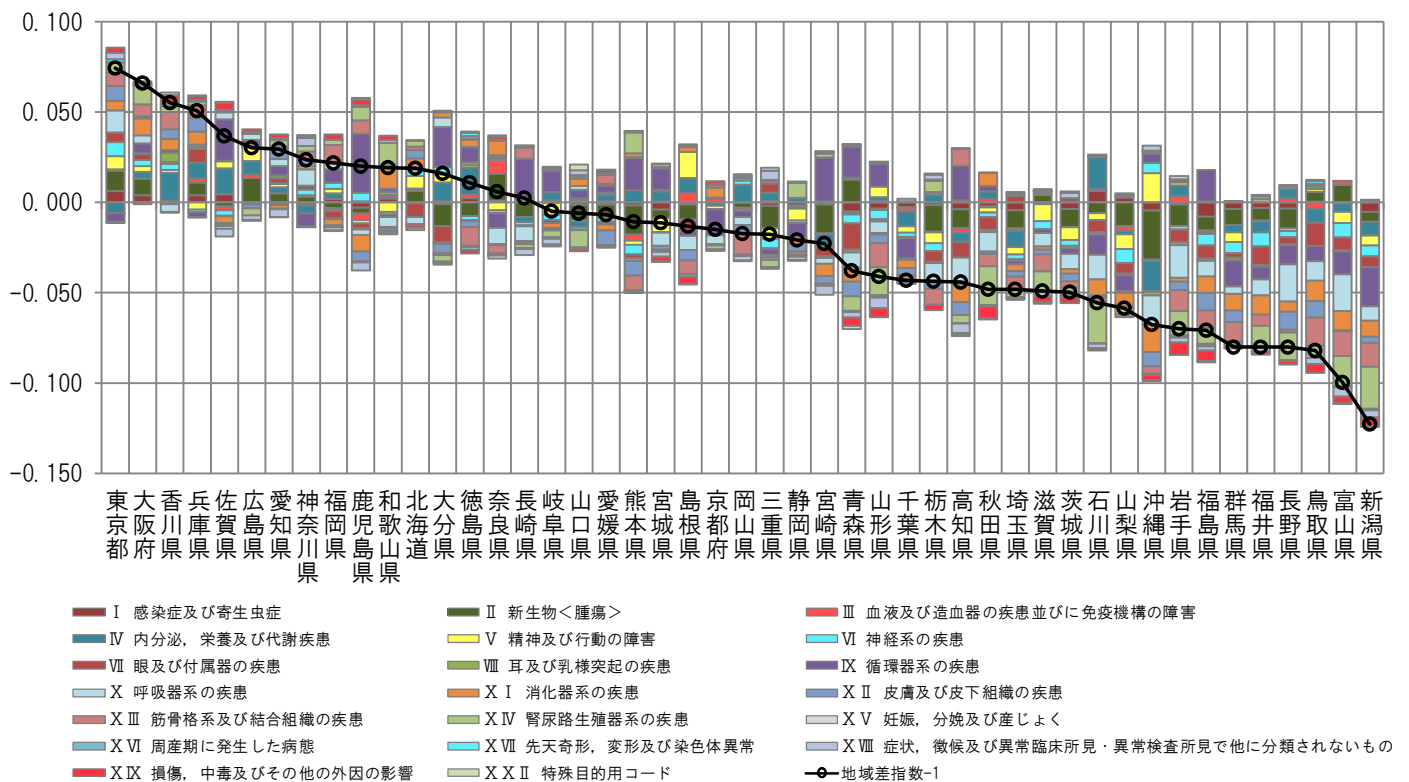
注) 各都道府県の地域差指数の全国平均からのかい離（地域差指数－1）を年齢階級別の寄与度に分解したもの。

図表 2-15 疾病分類別寄与度

< 1人当たり年齢調整後医療費の疾病分類別内訳 >



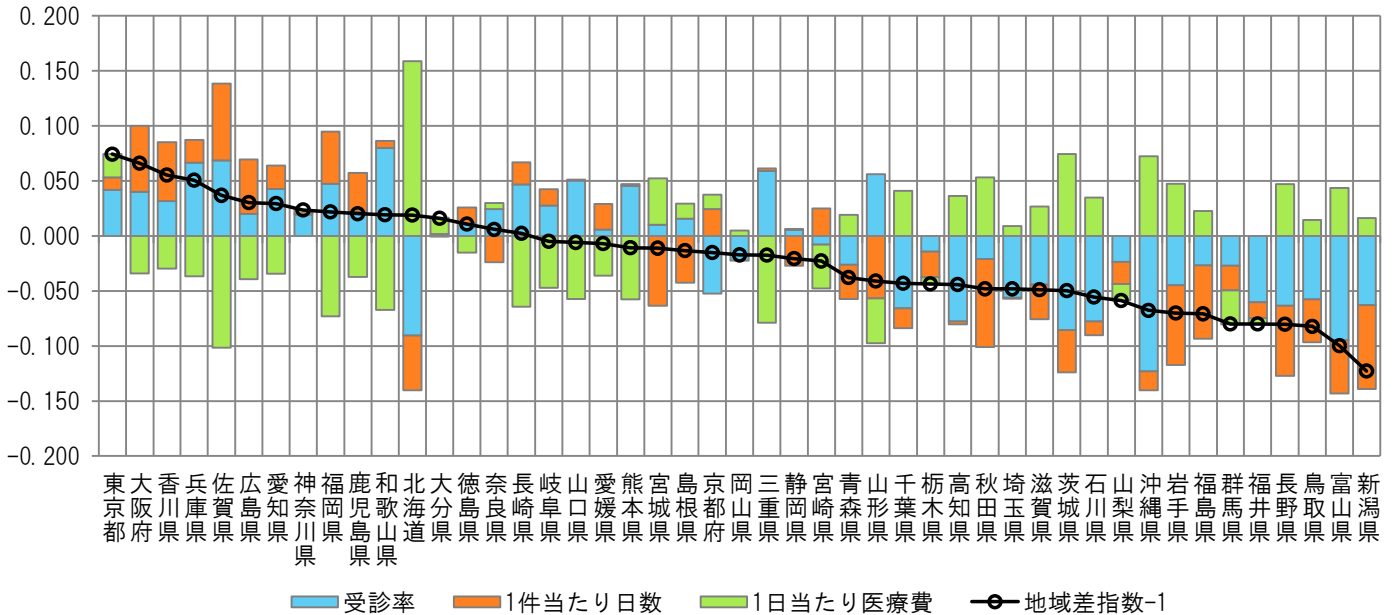
< 地域差指数の疾病分類別寄与度 >



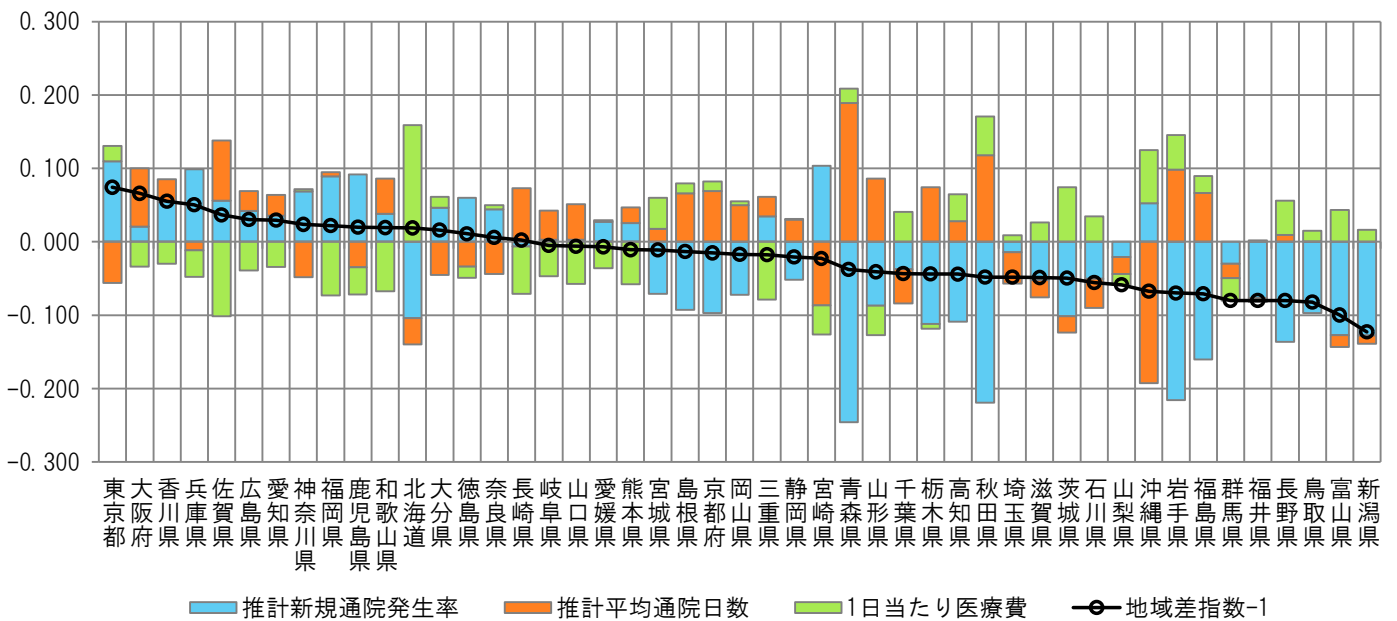
注) 各都道府県の地域差指数の全国平均からの乖離（地域差指数-1）を疾病分類別の寄与度に分解したものを。

図表2-16 三要素別寄与度

<地域差指数の三要素別寄与度>



<地域差指数の新三要素別寄与度>

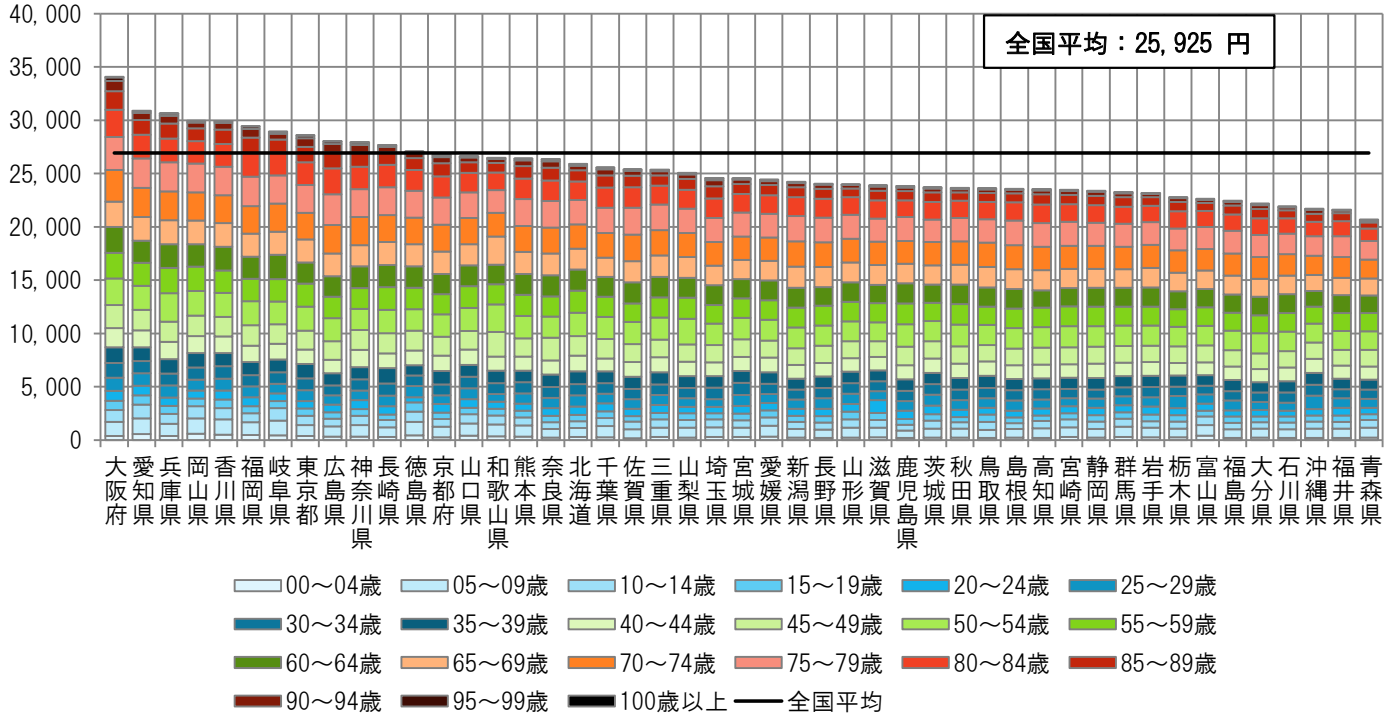


注) 各都道府県の地域差指数の全国平均からのかい離（地域差指数-1）を三要素別/新三要素別の寄与度に分解したもの。

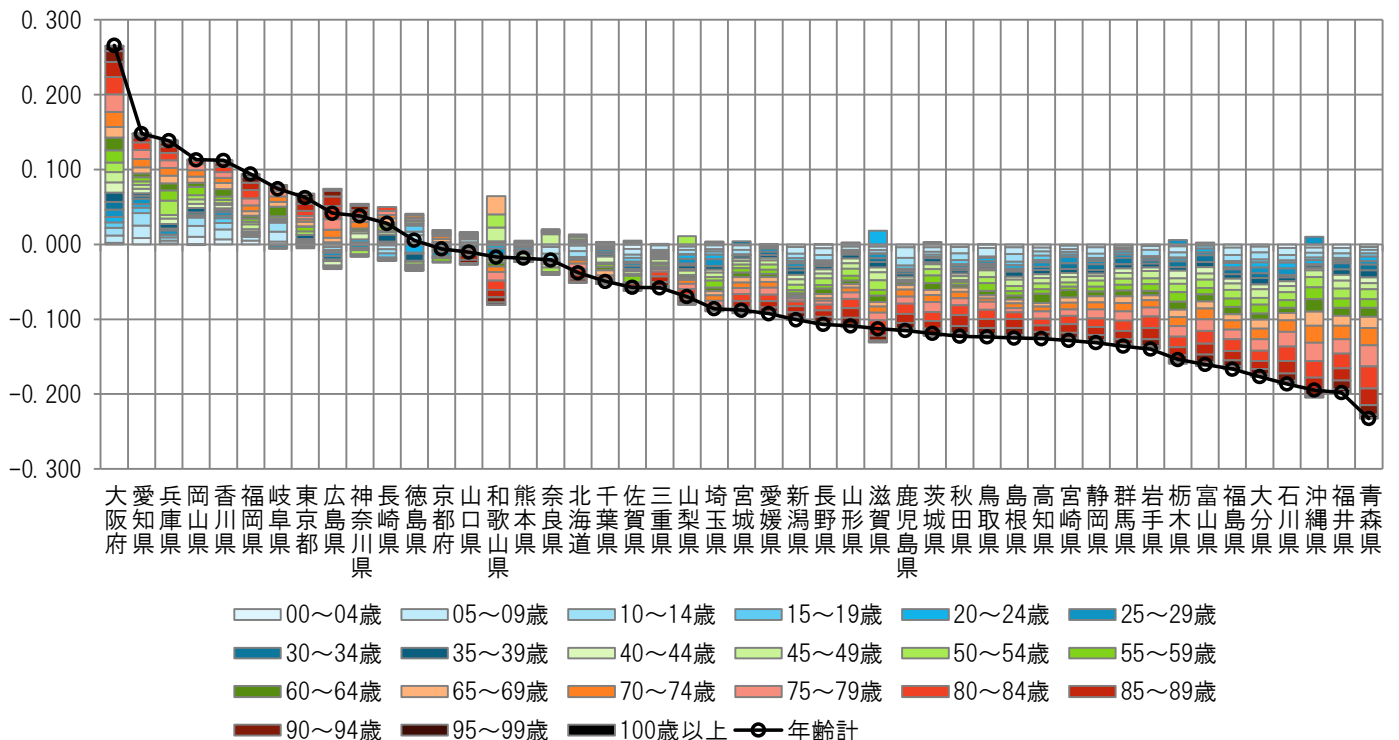
(6) 地域差（歯科）に対する各種寄与

図表2-17 年齢階級別寄与度

< 1人当たり年齢調整後医療費の年齢階級別内訳 >



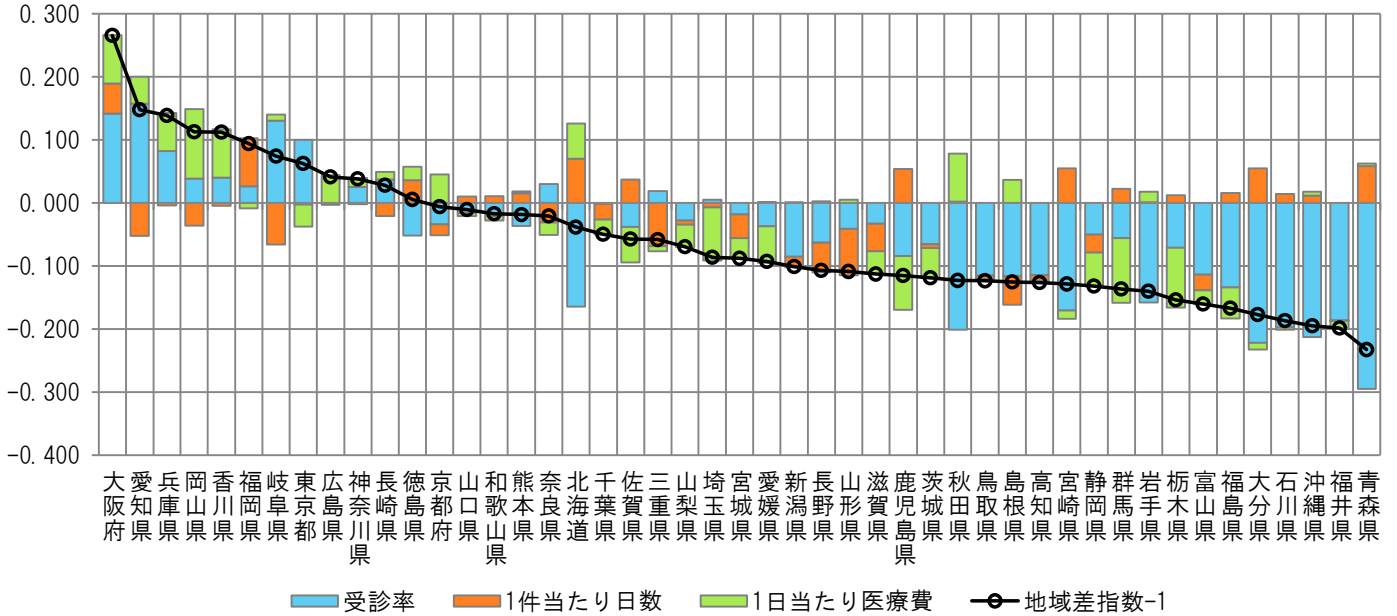
< 地域差指数の年齢階級別寄与度 >



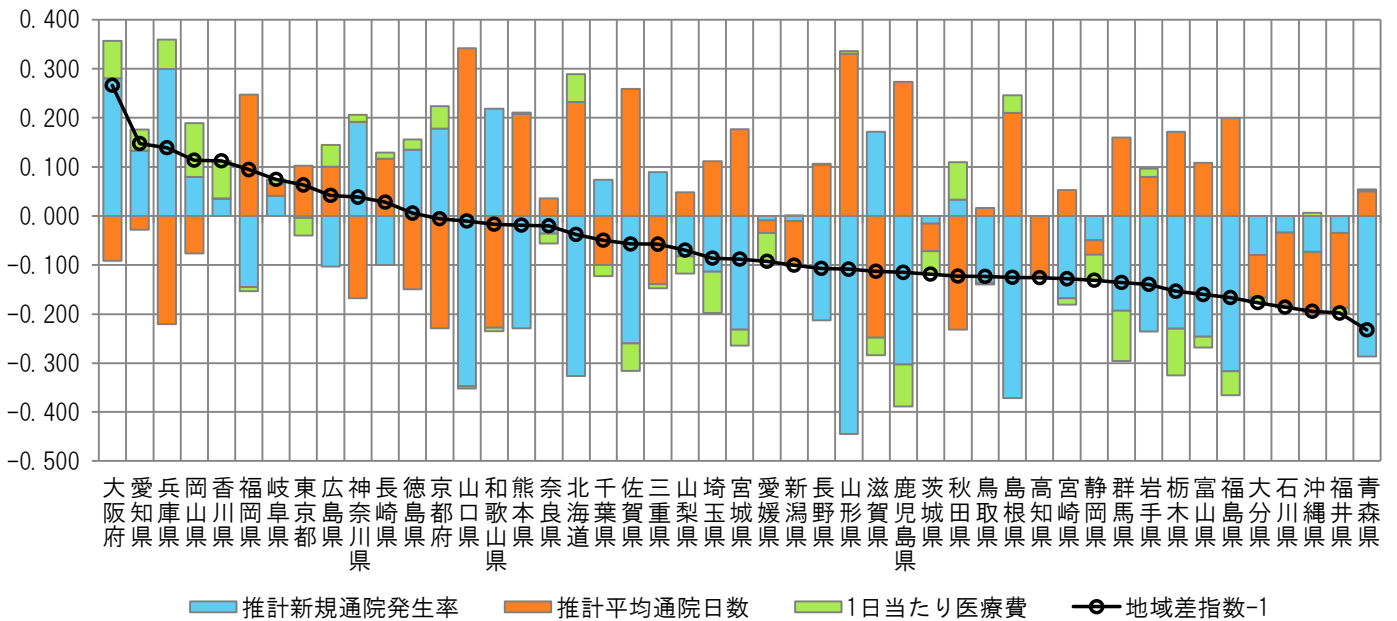
注) 各都道府県の地域差指数の全国平均からの乖離（地域差指数－1）を年齢階級別の寄与度に分解したもの。

図表2-18 三要素別寄与度

<地域差指数の三要素別寄与度>



<地域差指数の新三要素別寄与度>



注) 各都道府県の地域差指数の全国平均からのかい離（地域差指数-1）を三要素別/新三要素別の寄与度に分解したものの。