

Ⅳ 後期高齢者医療制度の地域差

(1) 結果の概要

<都道府県別の地域差について>

- 1人当たり年齢調整後医療費を都道府県別に見ると、北海道と西日本が高く、東日本が低い傾向にある(図表4-2, 4-3, 4-6)。この傾向は、特に入院において見られる。
- 後期高齢者医療制度では、市町村国民健康保険に比べ、加入者の都道府県間の年齢構成の差異が小さいため、1人当たり年齢調整後医療費と1人当たり実績医療費の差異も小さい(図表4-4)。
- 過去5年間の推移を見ると、1人当たり年齢調整後医療費の上位5都道府県、下位5都道府県は概ね変わらない(図表4-7)。最大最小比も概ね横ばいであったが、令和4年度において減少した(図表4-8)。
- 診療種別の地域差指数を見ると、入院、歯科の地域差が大きく、入院外の地域差は比較的小さい(図表4-6, 4-8)。

<都道府県別の地域差の各種寄与について>

- 地域差への寄与を診療種別に見ると、入院の寄与度が大きく、歯科の寄与度は小さい(図表4-9)。
- 地域差への寄与を年齢階級別に見ると、75歳以上89歳以下の寄与度が比較的大きい(図表4-10)。この傾向は、入院、入院外、歯科のいずれの診療種別においても見られる(図表4-13, 4-16, 4-19)。
- 地域差への寄与を疾病分類別に見ると、診療種別計・入院・入院外のいずれにおいても「IX循環器系の疾患」の寄与度が大きい(図表4-11, 4-14, 4-17)。また、診療種別計・入院においては、「VI神経系の疾患」の寄与度も大きい。
- 地域差への寄与を新三要素別に見ると、地域差指数の高い都道府県では、推計新規入院発生率及び推計平均在院日数の寄与度がプラス、入院1日当たり医療費の寄与度がマイナスとなる傾向にある。ただし、大分県では推計新規入院発生率の寄与が大きく、山口県では推計平均在院日数の寄与が大きいなど、それぞれの寄与度の大小については都道府県によって違いがある(図表4-12, 4-15)。

(2) 総括表

図表4-1 1人当たり実績医療費及び対全国比

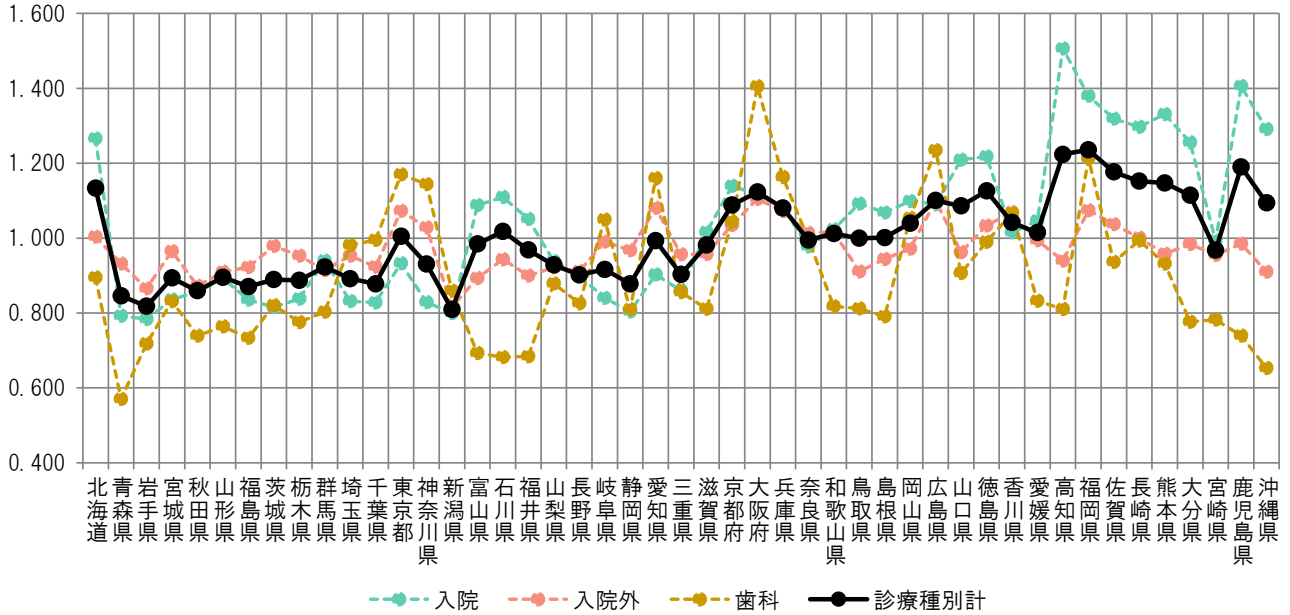
	計			入院			入院外			歯科		
	円	対全国比	順位	円	対全国比	順位	円	対全国比	順位	円	対全国比	順位
全国平均	932,316	1.000	—	475,808	1.000	—	419,017	1.000	—	37,491	1.000	—
北海道	1,056,330	1.133	7	602,323	1.266	8	420,450	1.003	14	33,556	0.895	20
青森県	788,807	0.846	45	376,983	0.792	46	390,448	0.932	34	21,376	0.570	47
岩手県	762,573	0.818	46	372,968	0.784	47	362,666	0.866	46	26,939	0.719	42
宮城県	833,137	0.894	37	397,672	0.836	38	404,292	0.965	23	31,174	0.832	25
秋田県	801,200	0.859	44	407,902	0.857	35	365,578	0.872	45	27,720	0.739	40
山形県	834,639	0.895	36	424,717	0.893	33	381,285	0.910	42	28,638	0.764	38
福島県	811,661	0.871	43	397,581	0.836	39	386,573	0.923	36	27,507	0.734	41
茨城県	828,834	0.889	39	387,931	0.815	43	410,136	0.979	20	30,767	0.821	27
栃木県	827,185	0.887	40	398,856	0.838	37	399,256	0.953	29	29,073	0.775	37
群馬県	860,474	0.923	32	447,284	0.940	28	383,085	0.914	38	30,105	0.803	33
埼玉県	831,492	0.892	38	395,598	0.831	40	399,117	0.953	30	36,777	0.981	16
千葉県	818,348	0.878	41	393,806	0.828	42	387,232	0.924	35	37,311	0.995	13
東京都	937,064	1.005	21	443,735	0.933	30	449,474	1.073	5	43,855	1.170	4
神奈川県	868,026	0.931	30	394,312	0.829	41	430,831	1.028	11	42,883	1.144	7
新潟県	754,708	0.809	47	380,511	0.800	45	341,975	0.816	47	32,222	0.859	22
富山県	917,714	0.984	26	517,531	1.088	18	374,192	0.893	44	25,991	0.693	43
石川県	949,025	1.018	18	528,014	1.110	14	395,449	0.944	32	25,562	0.682	45
福井県	902,820	0.968	28	499,966	1.051	21	377,191	0.900	43	25,663	0.685	44
山梨県	865,480	0.928	31	446,397	0.938	29	386,128	0.922	37	32,956	0.879	21
長野県	840,640	0.902	35	427,742	0.899	32	381,942	0.912	39	30,956	0.826	26
岐阜県	854,252	0.916	33	399,886	0.840	36	415,029	0.990	17	39,337	1.049	10
静岡県	818,345	0.878	42	382,726	0.804	44	405,255	0.967	22	30,364	0.810	32
愛知県	925,859	0.993	25	429,647	0.903	31	452,727	1.080	3	43,485	1.160	6
三重県	842,259	0.903	34	409,307	0.860	34	400,885	0.957	27	32,067	0.855	23
滋賀県	914,899	0.981	27	483,486	1.016	24	401,010	0.957	26	30,403	0.811	30
京都府	1,014,902	1.089	13	542,137	1.139	12	433,632	1.035	9	39,134	1.044	11
大阪府	1,046,880	1.123	9	531,232	1.116	13	462,959	1.105	1	52,689	1.405	1
兵庫県	1,007,457	1.081	15	514,601	1.082	19	449,279	1.072	6	43,577	1.162	5
奈良県	927,552	0.995	24	465,243	0.978	27	424,898	1.014	13	37,412	0.998	12
和歌山県	943,602	1.012	20	486,827	1.023	23	426,102	1.017	12	30,673	0.818	28
鳥取県	931,815	0.999	23	519,764	1.092	16	381,616	0.911	40	30,435	0.812	29
島根県	933,637	1.001	22	508,233	1.068	20	395,761	0.944	31	29,642	0.791	34
岡山県	969,420	1.040	17	522,649	1.098	15	407,257	0.972	21	39,514	1.054	9
広島県	1,026,071	1.101	11	518,819	1.090	17	460,979	1.100	2	46,273	1.234	2
山口県	1,012,393	1.086	14	575,238	1.209	11	403,170	0.962	24	33,986	0.906	19
徳島県	1,049,677	1.126	8	579,544	1.218	10	433,012	1.033	10	37,121	0.990	15
香川県	971,036	1.042	16	483,071	1.015	25	447,969	1.069	7	39,997	1.067	8
愛媛県	945,943	1.015	19	497,988	1.047	22	416,746	0.995	16	31,209	0.832	24
高知県	1,140,799	1.224	2	716,618	1.506	1	393,805	0.940	33	30,376	0.810	31
福岡県	1,152,163	1.236	1	656,557	1.380	3	450,149	1.074	4	45,457	1.212	3
佐賀県	1,097,145	1.177	4	627,358	1.319	5	434,679	1.037	8	35,109	0.936	17
長崎県	1,073,878	1.152	5	617,215	1.297	6	419,418	1.001	15	37,245	0.993	14
熊本県	1,069,556	1.147	6	633,257	1.331	4	401,373	0.958	25	34,926	0.932	18
大分県	1,038,888	1.114	10	597,430	1.256	9	412,361	0.984	19	29,096	0.776	36
宮崎県	902,000	0.967	29	472,449	0.993	26	400,224	0.955	28	29,327	0.782	35
鹿児島県	1,109,472	1.190	3	668,974	1.406	2	412,771	0.985	18	27,727	0.740	39
沖縄県	1,020,268	1.094	12	614,377	1.291	7	381,419	0.910	41	24,472	0.653	46

図表4-2 1人当たり年齢調整後医療費及び地域差指数

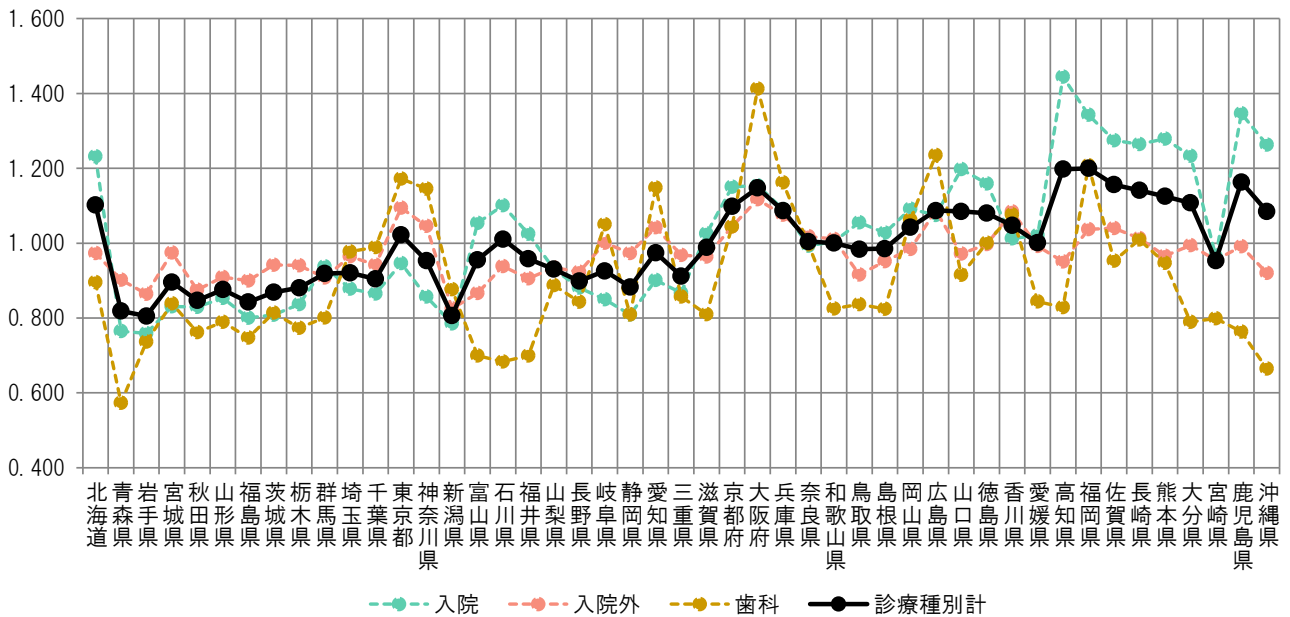
	計			入院			入院外			歯科		
	円	地域差指数	順位	円	地域差指数	順位	円	地域差指数	順位	円	地域差指数	順位
全国平均	932,316	1.000	—	475,808	1.000	—	419,017	1.000	—	37,491	1.000	—
北海道	1,027,173	1.102	9	585,881	1.231	9	407,721	0.973	22	33,572	0.895	20
青森県	763,420	0.819	45	363,824	0.765	46	378,110	0.902	42	21,487	0.573	47
岩手県	750,917	0.805	47	361,068	0.759	47	362,245	0.865	46	27,604	0.736	42
宮城県	835,168	0.896	38	395,222	0.831	40	408,506	0.975	20	31,441	0.839	26
秋田県	789,767	0.847	43	394,483	0.829	41	366,707	0.875	44	28,576	0.762	40
山形県	816,634	0.876	41	406,020	0.853	37	381,003	0.909	39	29,611	0.790	36
福島県	785,801	0.843	44	380,874	0.800	44	376,904	0.899	43	28,022	0.747	41
茨城県	809,878	0.869	42	384,496	0.808	43	394,846	0.942	31	30,536	0.814	31
栃木県	821,188	0.881	40	398,133	0.837	39	394,046	0.940	33	29,010	0.774	38
群馬県	856,699	0.919	34	446,284	0.938	29	380,368	0.908	40	30,047	0.801	34
埼玉県	858,346	0.921	33	417,661	0.878	33	404,041	0.964	26	36,644	0.977	16
千葉県	843,128	0.904	36	411,485	0.865	35	394,557	0.942	32	37,085	0.989	15
東京都	952,785	1.022	18	450,103	0.946	28	458,729	1.095	2	43,954	1.172	4
神奈川県	888,844	0.953	30	407,707	0.857	36	438,189	1.046	6	42,948	1.146	7
新潟県	752,105	0.807	46	373,566	0.785	45	345,664	0.825	47	32,876	0.877	22
富山県	890,863	0.956	28	501,504	1.054	19	363,128	0.867	45	26,232	0.700	43
石川県	942,434	1.011	19	523,699	1.101	14	393,120	0.938	34	25,615	0.683	45
福井県	893,159	0.958	27	487,519	1.025	22	379,418	0.905	41	26,222	0.699	44
山梨県	867,523	0.931	31	442,569	0.930	30	391,678	0.935	35	33,276	0.888	21
長野県	837,745	0.899	37	419,261	0.881	32	386,877	0.923	36	31,608	0.843	25
岐阜県	863,051	0.926	32	404,486	0.850	38	419,199	1.000	14	39,366	1.050	10
静岡県	823,241	0.883	39	385,030	0.809	42	407,885	0.973	21	30,326	0.809	33
愛知県	908,451	0.974	26	428,846	0.901	31	436,553	1.042	8	43,052	1.148	6
三重県	850,253	0.912	35	412,453	0.867	34	405,682	0.968	24	32,119	0.857	23
滋賀県	921,931	0.989	23	487,884	1.025	21	403,686	0.963	27	30,361	0.810	32
京都府	1,024,058	1.098	10	547,440	1.151	13	437,463	1.044	7	39,156	1.044	11
大阪府	1,069,931	1.148	5	549,065	1.154	12	467,909	1.117	1	52,957	1.413	1
兵庫県	1,013,251	1.087	12	518,893	1.091	16	450,797	1.076	5	43,561	1.162	5
奈良県	936,225	1.004	20	472,213	0.992	26	426,669	1.018	11	37,344	0.996	14
和歌山県	932,366	1.000	22	477,991	1.005	25	423,448	1.011	13	30,926	0.825	29
鳥取県	917,193	0.984	25	501,925	1.055	18	383,896	0.916	38	31,372	0.837	27
島根県	918,493	0.985	24	489,079	1.028	20	398,501	0.951	29	30,913	0.825	30
岡山県	971,686	1.042	17	519,464	1.092	15	412,385	0.984	19	39,838	1.063	9
広島県	1,013,374	1.087	11	511,531	1.075	17	455,536	1.087	3	46,307	1.235	2
山口県	1,011,363	1.085	13	569,884	1.198	10	407,165	0.972	23	34,314	0.915	19
徳島県	1,006,870	1.080	15	551,570	1.159	11	417,791	0.997	15	37,509	1.000	13
香川県	976,468	1.047	16	481,862	1.013	24	454,253	1.084	4	40,353	1.076	8
愛媛県	933,073	1.001	21	485,871	1.021	23	415,550	0.992	17	31,653	0.844	24
高知県	1,116,718	1.198	2	687,412	1.445	1	398,226	0.950	30	31,080	0.829	28
福岡県	1,118,576	1.200	1	638,720	1.342	3	434,588	1.037	10	45,267	1.207	3
佐賀県	1,077,961	1.156	4	606,365	1.274	5	435,868	1.040	9	35,728	0.953	17
長崎県	1,063,974	1.141	6	601,675	1.265	6	424,452	1.013	12	37,847	1.009	12
熊本県	1,048,812	1.125	7	608,438	1.279	4	404,864	0.966	25	35,510	0.947	18
大分県	1,032,651	1.108	8	586,565	1.233	8	416,496	0.994	16	29,589	0.789	37
宮崎県	888,935	0.953	29	458,778	0.964	27	400,203	0.955	28	29,954	0.799	35
鹿児島県	1,084,539	1.163	3	640,491	1.346	2	415,426	0.991	18	28,622	0.763	39
沖縄県	1,011,299	1.085	14	600,774	1.263	7	385,602	0.920	37	24,924	0.665	46

図表4-3 1人当たり医療費の地域差

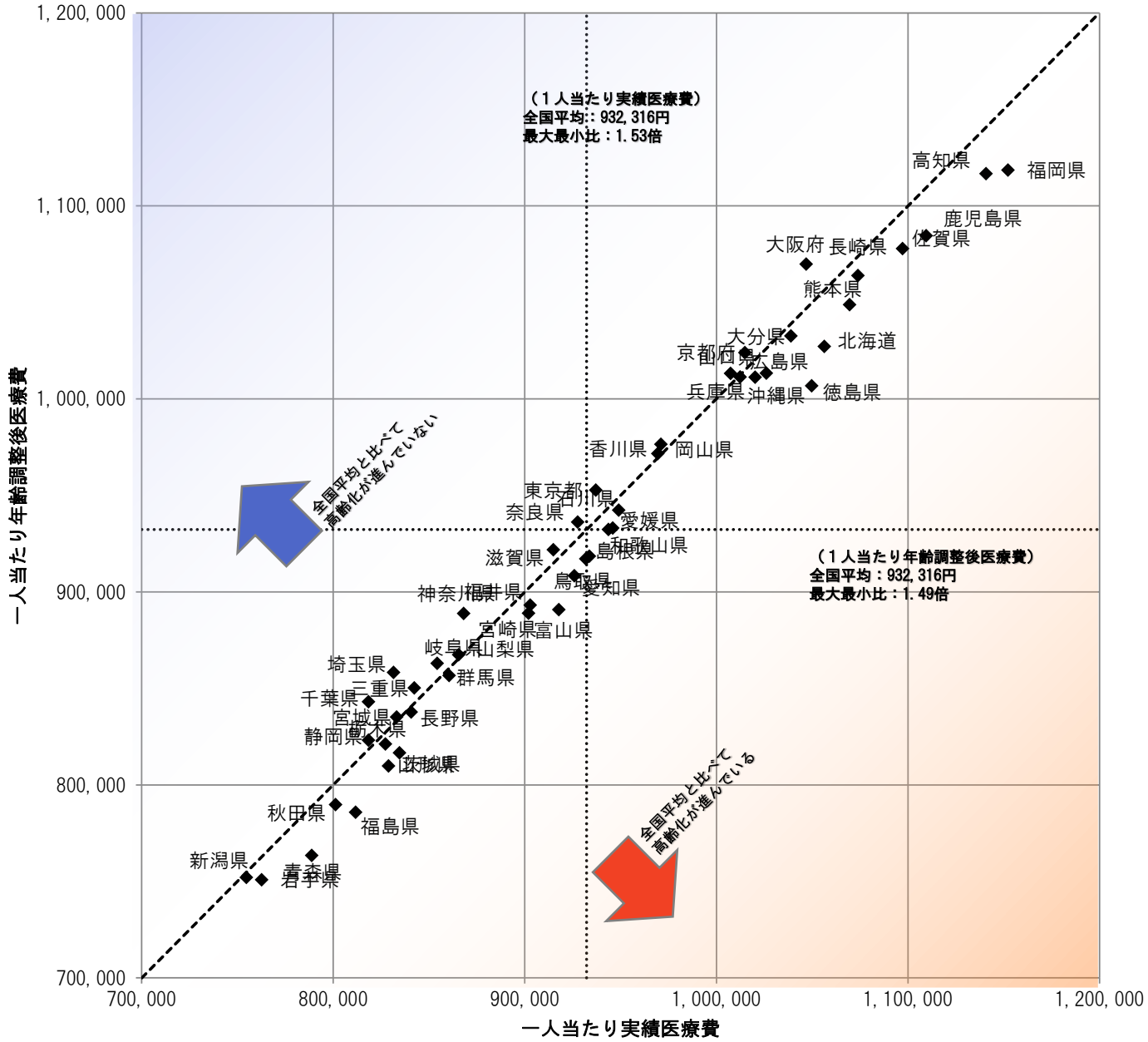
<対全国比（1人当たり実績医療費）>



<地域差指数（1人当たり年齢調整後医療費）>

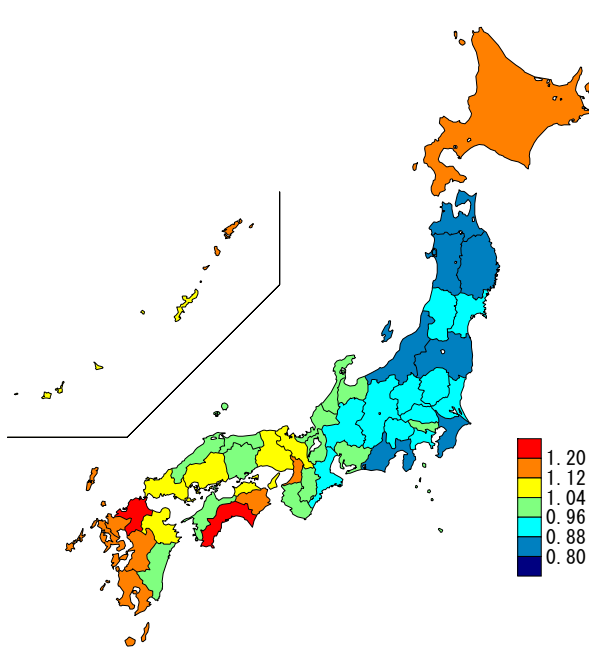


図表4-4 1人当たり実績医療費と年齢調整後医療費の関係

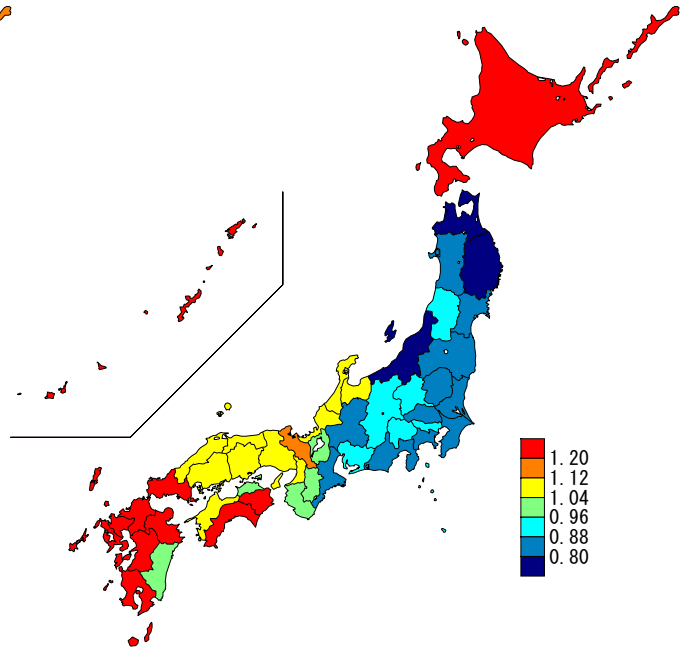


図表4-5 医療費マップ（対全国比（1人当たり実績医療費））

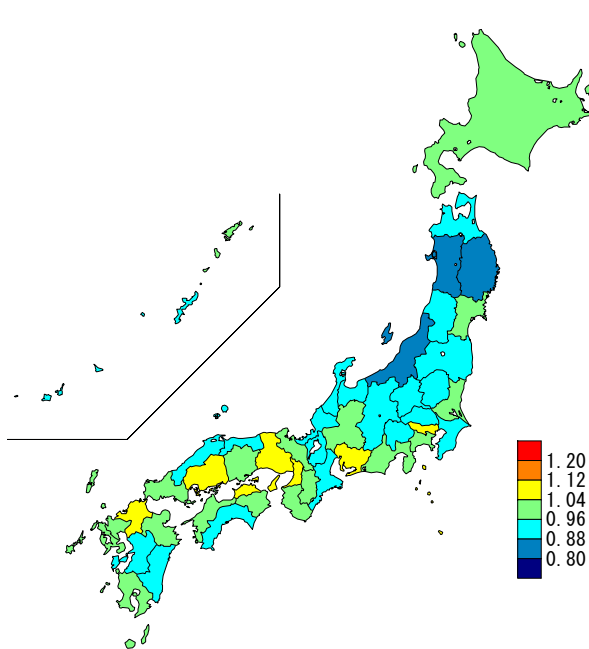
<診療種別計>



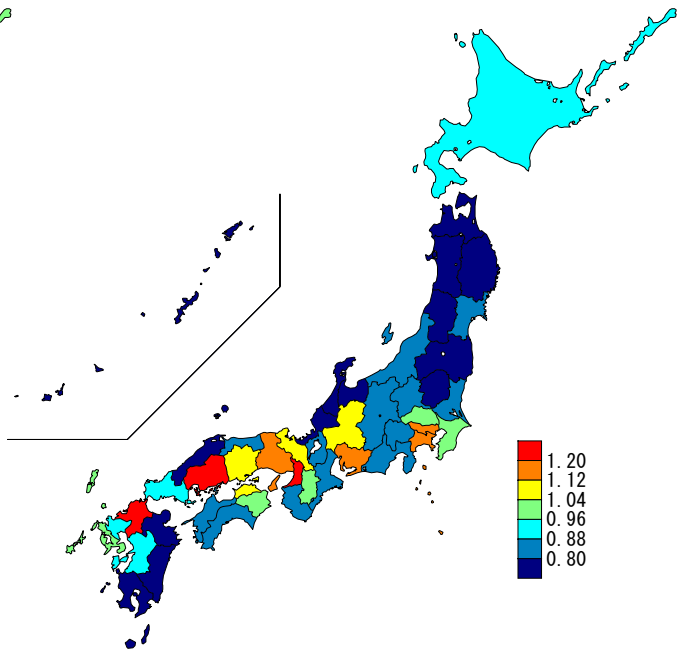
<入院>



<入院外>

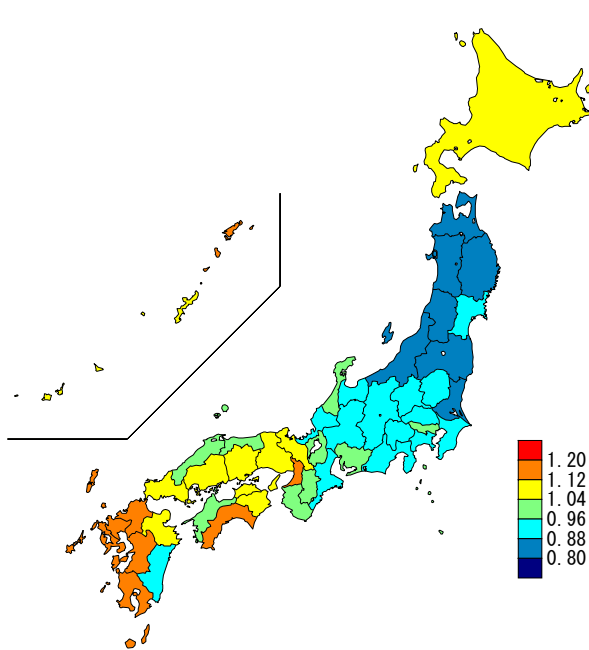


<歯科>

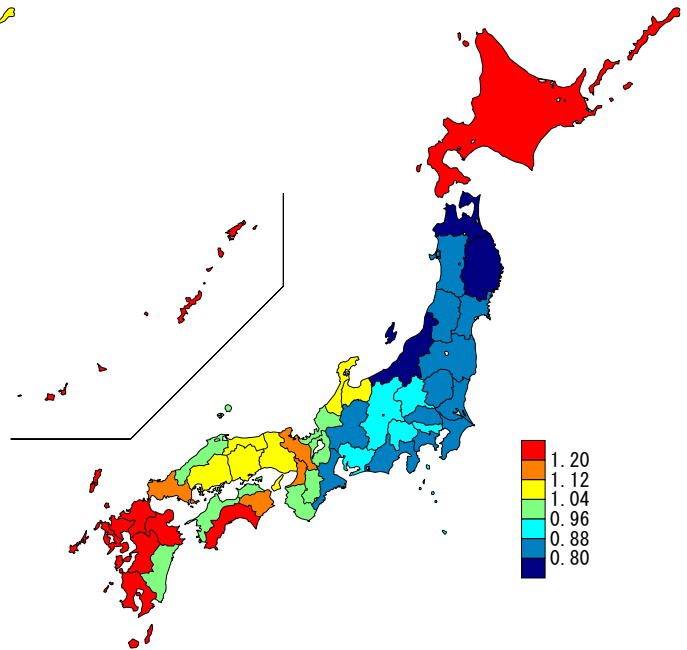


図表4-6 医療費マップ（地域差指数（1人当たり年齢調整後医療費））

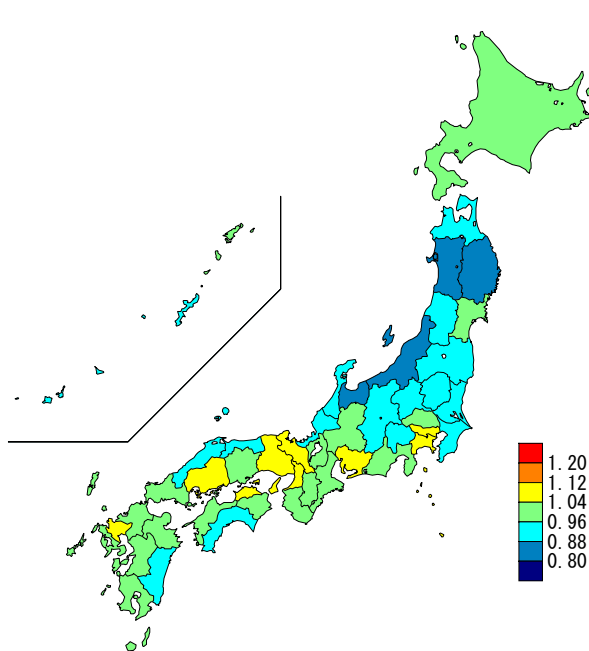
<診療種別計>



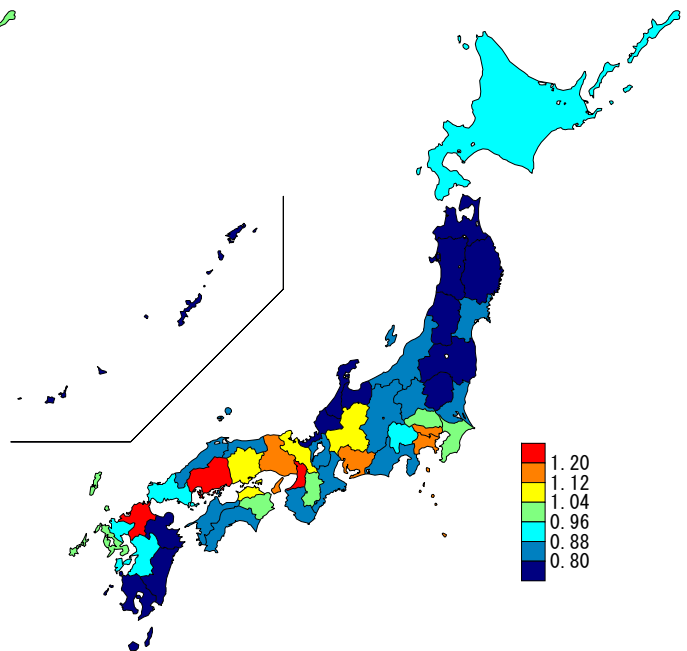
<入院>



<入院外>



<歯科>



図表4-7 1人当たり年齢調整後医療費の上位及び下位5都道府県の推移

	上位5都道府県									
	1位		2位		3位		4位		5位	
平成30年度 (2018年度)	高知県	1,137,471円 1.227	福岡県	1,123,820円 1.213	長崎県	1,083,690円 1.169	大阪府	1,064,582円 1.149	鹿児島県	1,060,838円 1.145
令和元年度 (2019年度)	高知県	1,143,662円 1.220	福岡県	1,130,932円 1.207	長崎県	1,087,297円 1.162	鹿児島県	1,080,845円 1.153	大阪府	1,076,776円 1.149
令和2年度 (2020年度)	高知県	1,113,003円 1.236	福岡県	1,083,524円 1.203	長崎県	1,052,236円 1.168	鹿児島県	1,051,620円 1.168	大阪府	1,035,963円 1.150
令和3年度 (2021年度)	高知県	1,133,857円 1.229	福岡県	1,115,191円 1.209	鹿児島県	1,072,214円 1.162	長崎県	1,065,784円 1.155	佐賀県	1,051,750円 1.140
令和4年度 (2022年度)	福岡県	1,118,576円 1.200	高知県	1,116,718円 1.198	鹿児島県	1,084,539円 1.163	佐賀県	1,077,961円 1.156	大阪府	1,069,931円 1.148

	下位5都道府県									
	47位		46位		45位		44位		43位	
平成30年度 (2018年度)	岩手県	746,618円 0.806	新潟県	749,682円 0.809	秋田県	785,766円 0.848	青森県	788,394円 0.851	福島県	803,046円 0.866
令和元年度 (2019年度)	岩手県	752,908円 0.803	新潟県	757,024円 0.808	青森県	791,695円 0.845	秋田県	796,111円 0.849	福島県	811,038円 0.865
令和2年度 (2020年度)	新潟県	732,727円 0.814	岩手県	734,403円 0.815	青森県	768,371円 0.853	福島県	778,074円 0.864	秋田県	784,428円 0.871
令和3年度 (2021年度)	新潟県	743,654円 0.806	岩手県	746,114円 0.809	青森県	774,025円 0.839	福島県	781,606円 0.847	秋田県	790,610円 0.857
令和4年度 (2022年度)	岩手県	750,917円 0.805	新潟県	752,105円 0.807	青森県	763,420円 0.819	福島県	785,801円 0.843	秋田県	789,767円 0.847

注) 上段：1人当たり年齢調整後医療費、下段：地域差指数

図表4-8 診療種別最大・最小の推移

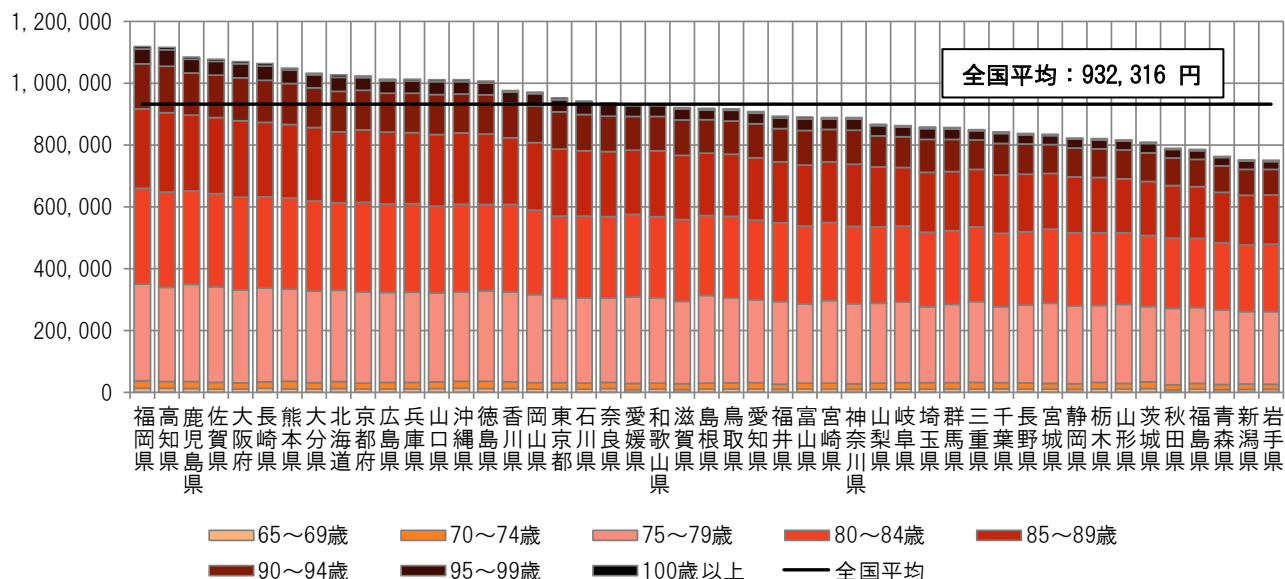
	計					入院				
	最大		最小		最大/最小	最大		最小		最大/最小
平成30年度 (2018年度)	高知県	1,137,471円 1.227	岩手県	746,618円 0.806	1.52倍	高知県	693,486円 1.475	岩手県	349,816円 0.744	1.98倍
令和元年度 (2019年度)	高知県	1,143,662円 1.220	岩手県	752,908円 0.803	1.52倍	高知県	695,355円 1.465	岩手県	353,791円 0.745	1.97倍
令和2年度 (2020年度)	高知県	1,113,003円 1.236	新潟県	732,727円 0.814	1.52倍	高知県	680,603円 1.486	岩手県	349,282円 0.763	1.95倍
令和3年度 (2021年度)	高知県	1,133,857円 1.229	新潟県	743,654円 0.806	1.52倍	高知県	690,970円 1.480	岩手県	349,282円 0.763	1.95倍
令和4年度 (2022年度)	福岡県	1,118,576円 1.200	岩手県	750,917円 0.805	1.49倍	高知県	687,412円 1.445	岩手県	361,068円 0.759	1.90倍

	入院外				歯科					
	最大		最小		最大/最小	最大		最小		最大/最小
平成30年度 (2018年度)	大阪府	472,227円 1.120	富山県	359,111円 0.852	1.31倍	大阪府	51,366円 1.464	青森県	20,477円 0.584	2.51倍
令和元年度 (2019年度)	大阪府	476,902円 1.118	新潟県	363,239円 0.852	1.31倍	大阪府	52,746円 1.457	青森県	21,122円 0.584	2.50倍
令和2年度 (2020年度)	大阪府	456,784円 1.118	新潟県	347,145円 0.850	1.32倍	大阪府	48,857円 1.435	青森県	20,142円 0.591	2.43倍
令和3年度 (2021年度)	大阪府	468,896円 1.119	新潟県	349,191円 0.833	1.34倍	大阪府	51,667円 1.421	青森県	20,791円 0.572	2.49倍
令和4年度 (2022年度)	大阪府	467,909円 1.117	新潟県	345,664円 0.825	1.35倍	大阪府	52,957円 1.413	青森県	21,487円 0.573	2.46倍

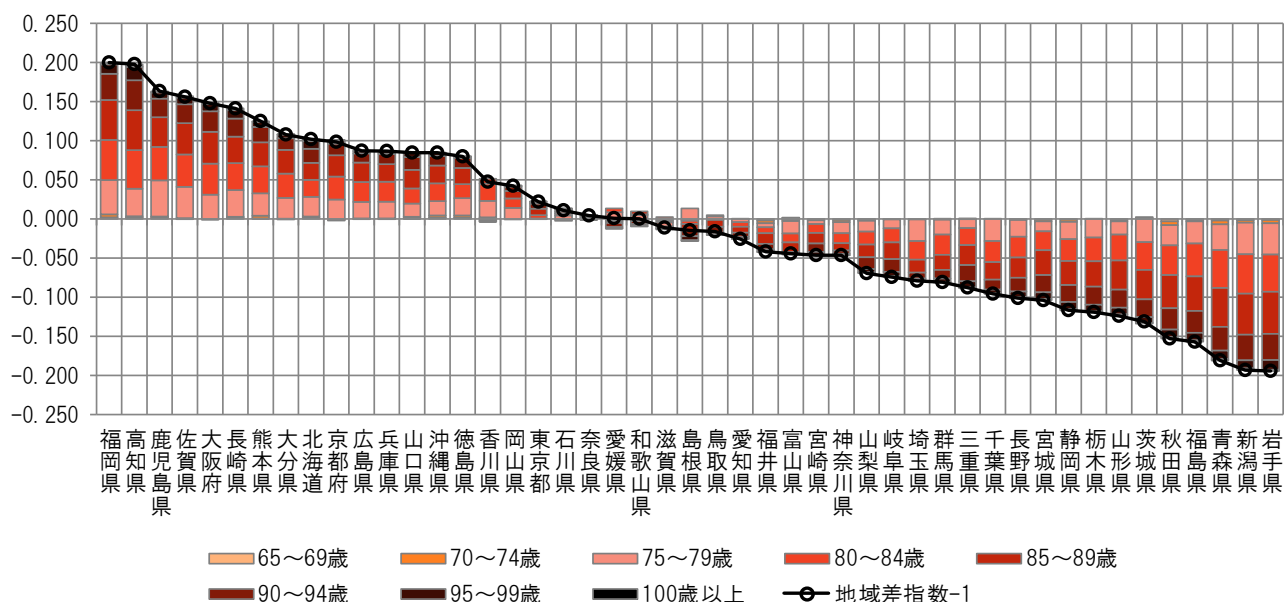
注) 上段：1人当たり年齢調整後医療費、下段：地域差指数

図表4-10 年齢階級別寄与度

< 1人当たり年齢調整後医療費の年齢階級別内訳 >



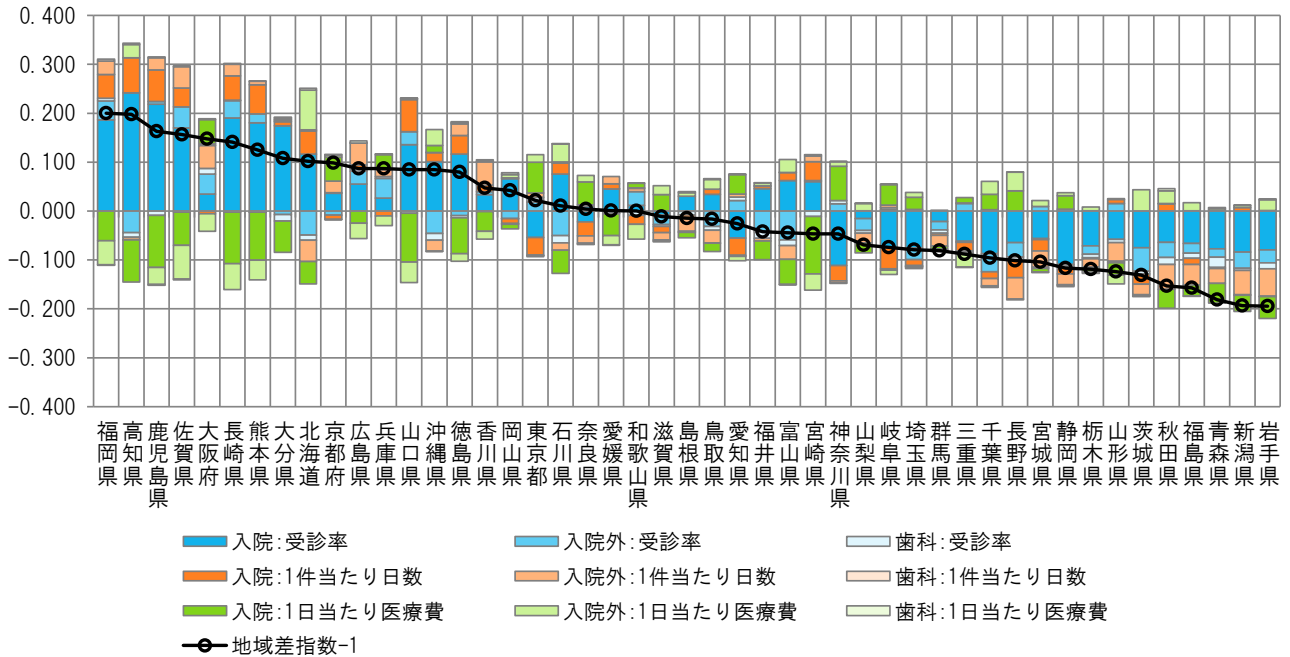
< 地域差指数の年齢階級別寄与度 >



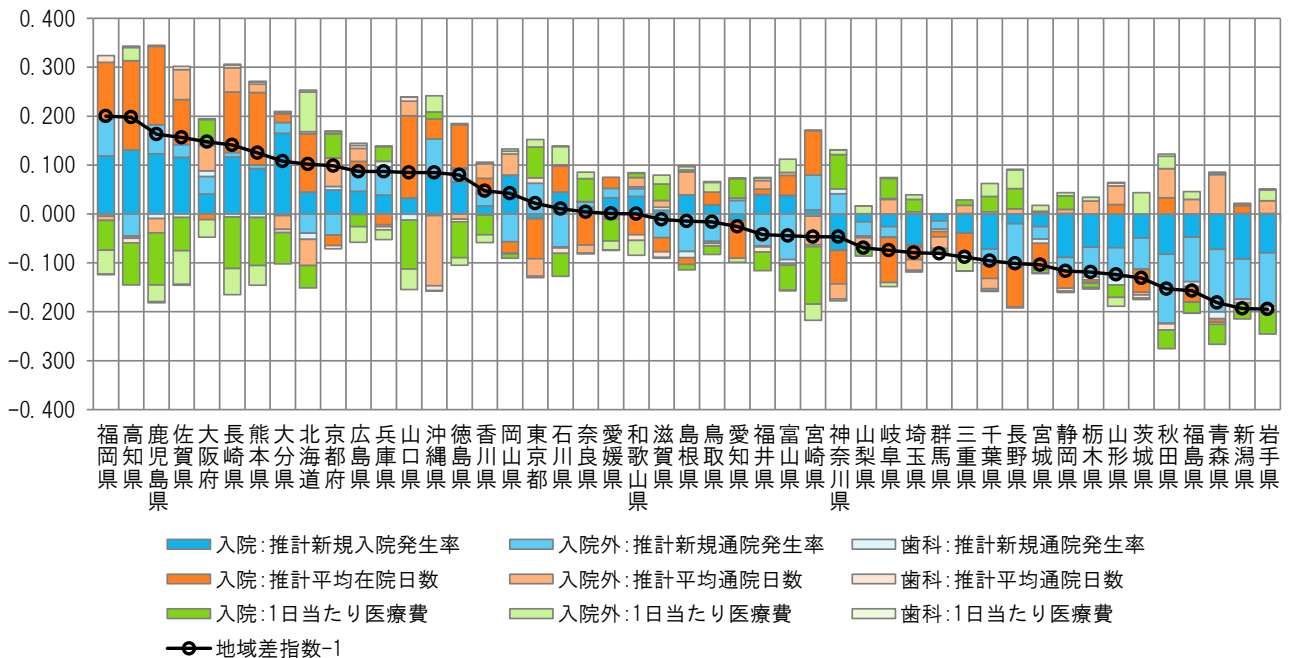
注) 各都道府県の地域差指数の全国平均からのかい離(地域差指数-1)を年齢階級別の寄与度に分解したもの。

図表4-12 三要素別寄与度

＜地域差指数の診療種別三要素別寄与度＞



＜地域差指数の診療種別新三要素別寄与度＞

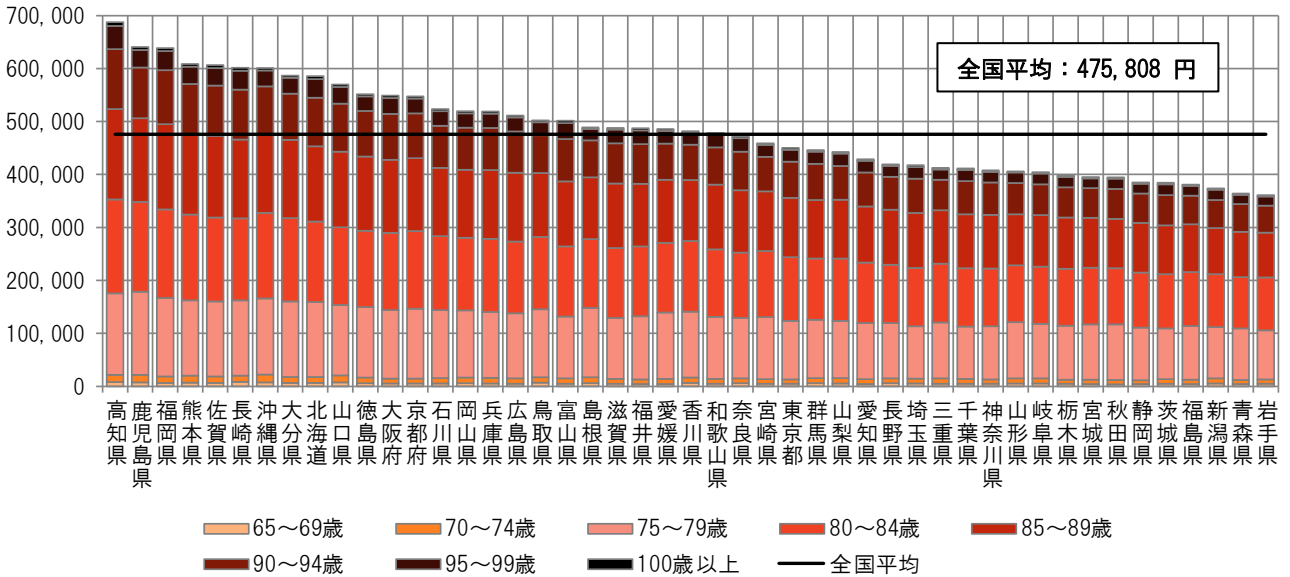


注) 各都道府県の地域差指数の全国平均からのかい離(地域差指数-1)を診療種別三要素別/新三要素別の寄与度に分解したもの。

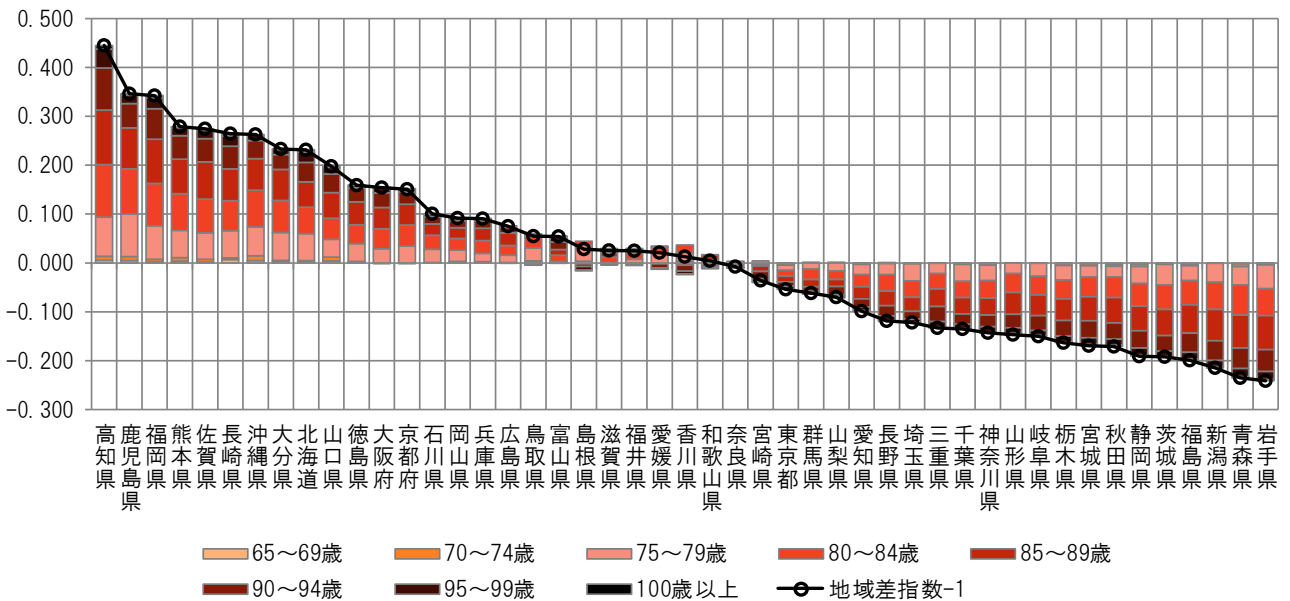
(4) 地域差（入院）に対する各種寄与

図表4-13 年齢階級別寄与度

< 1人当たり年齢調整後医療費の年齢階級別内訳 >



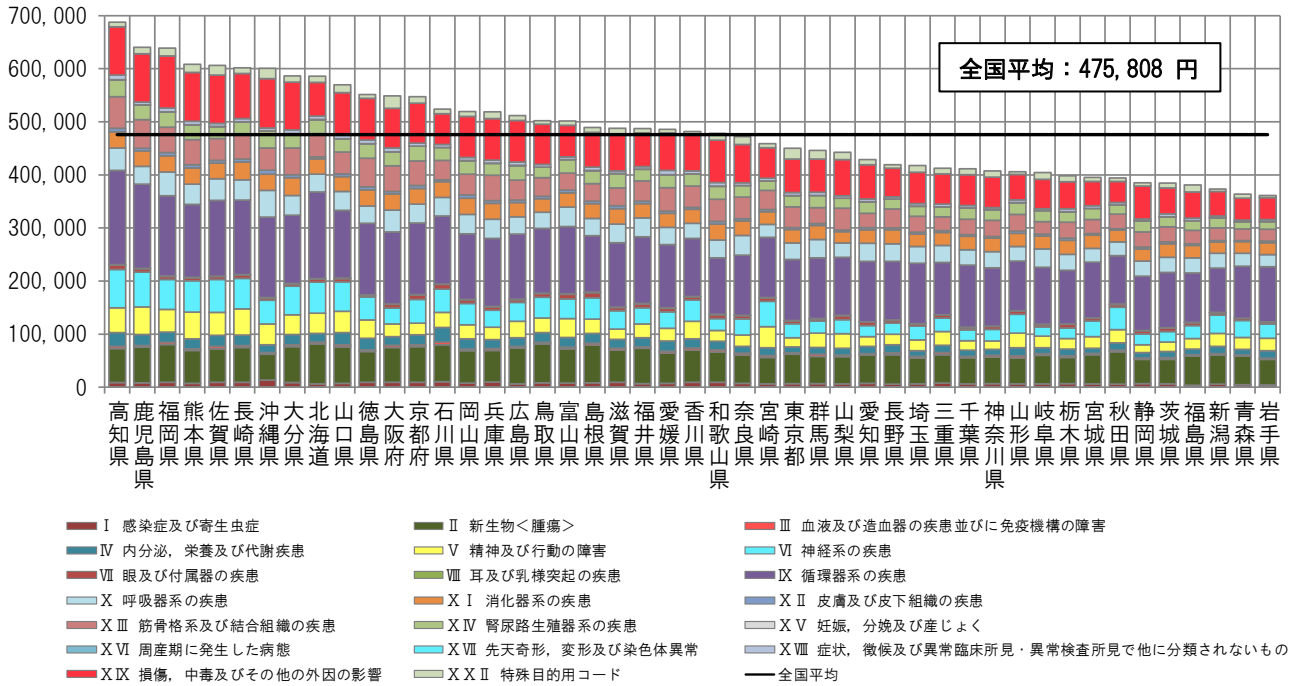
< 地域差指数の年齢階級別寄与度 >



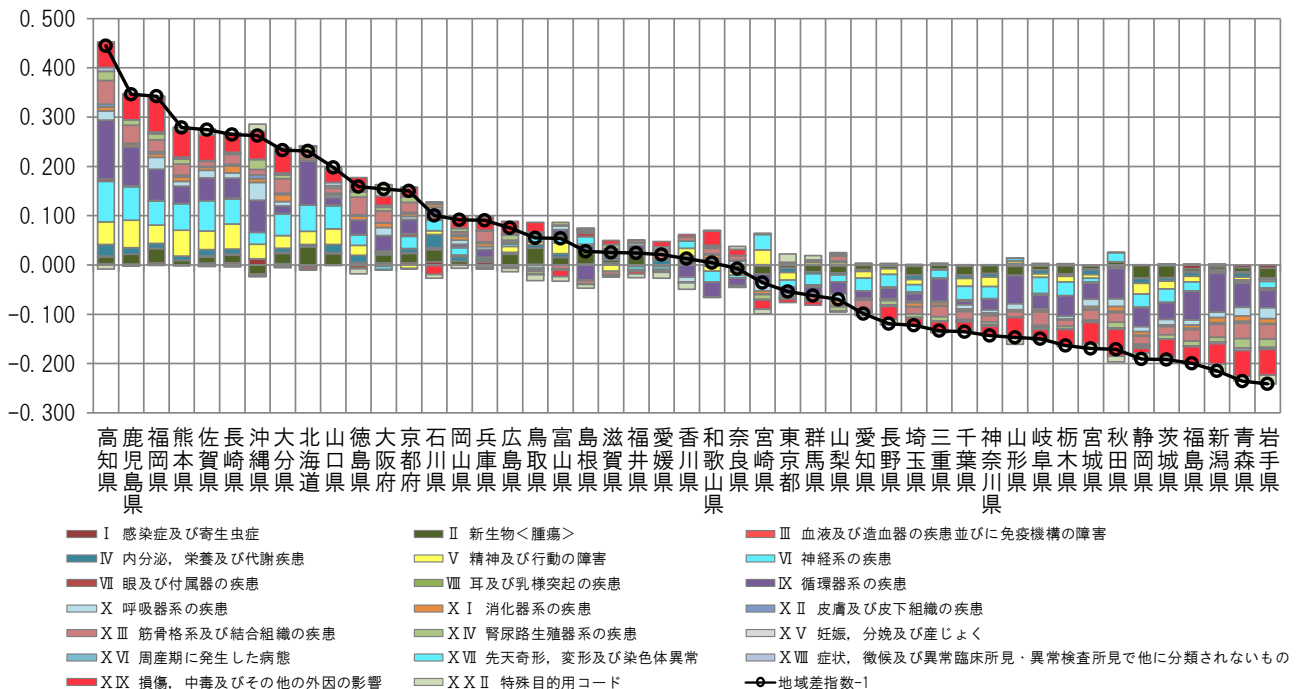
注) 各都道府県の地域差指数の全国平均からのかい離（地域差指数-1）を年齢階級別の寄与度に分解したものの。

図表4-14 疾病分類別寄与度

< 1人当たり年齢調整後医療費の疾病分類別内訳 >



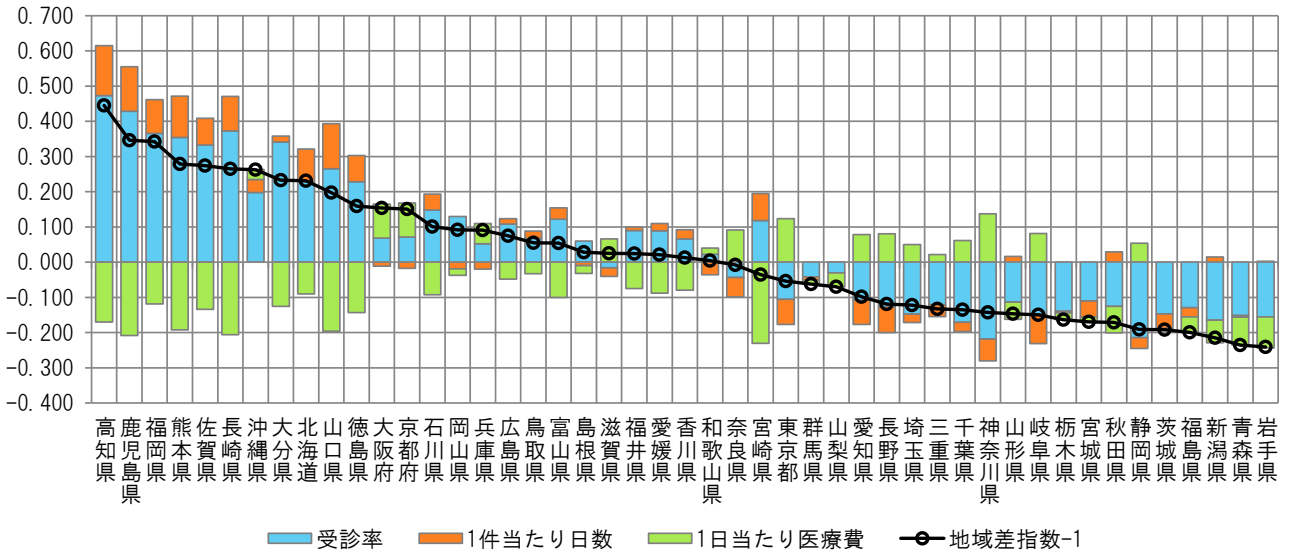
< 地域差指数の疾病分類別寄与度 >



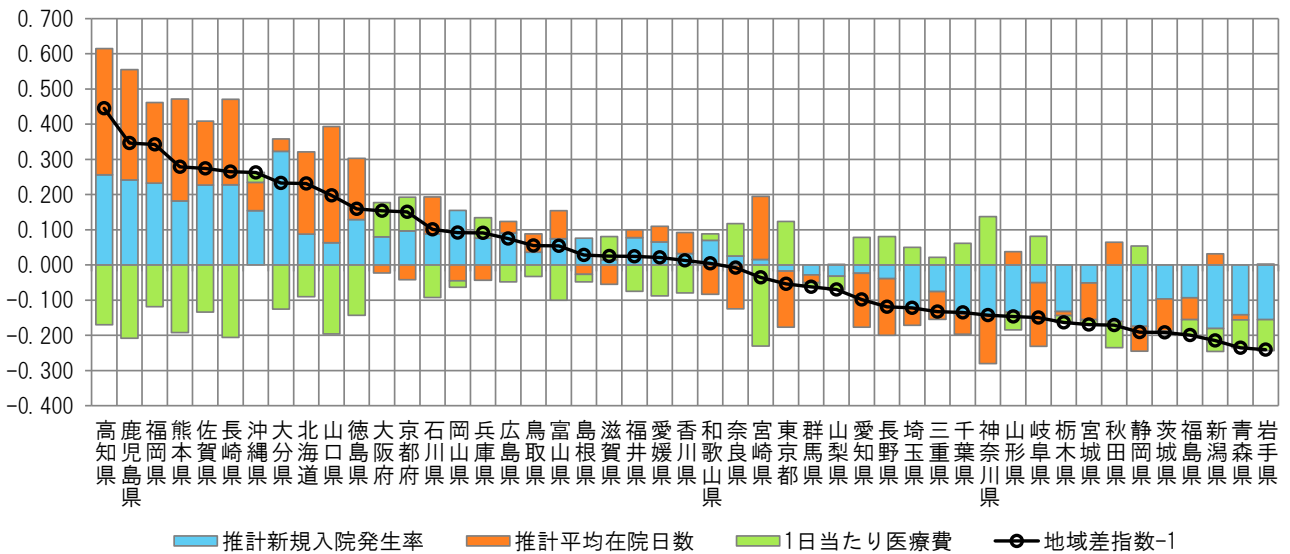
注) 各都道府県の地域差指数の全国平均からのかい離(地域差指数-1)を疾病分類別の寄与度に分解したのもの。

図表4-15 三要素別寄与度

<地域差指数の三要素別寄与度>



<地域差指数の新三要素別寄与度>

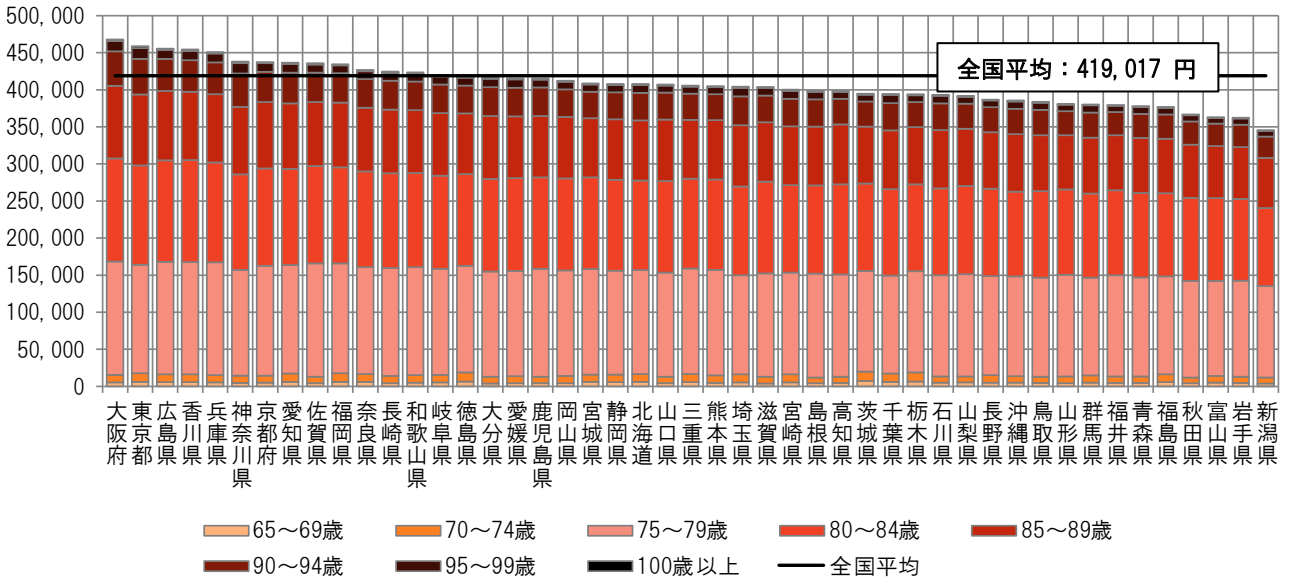


注) 各都道府県の地域差指数の全国平均からのかい離(地域差指数-1)を三要素別/新三要素別の寄与度に分解したものの。

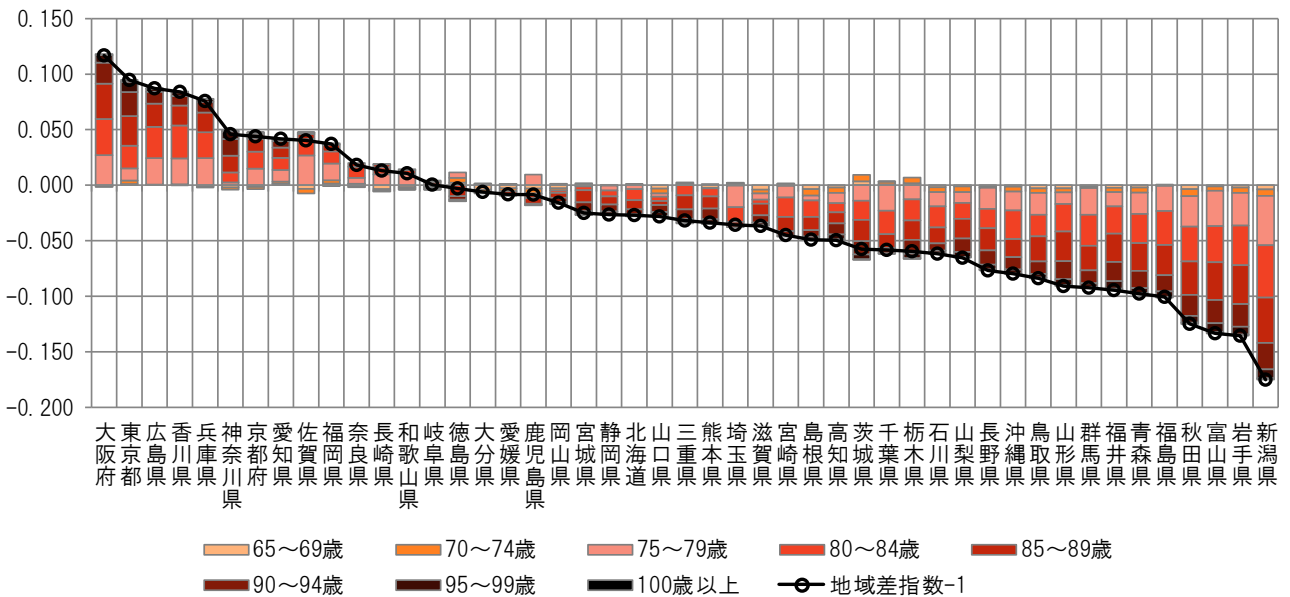
(5) 地域差（入院外）に対する各種寄与

図表4-16 年齢階級別寄与度

< 1人当たり年齢調整後医療費の年齢階級別内訳 >



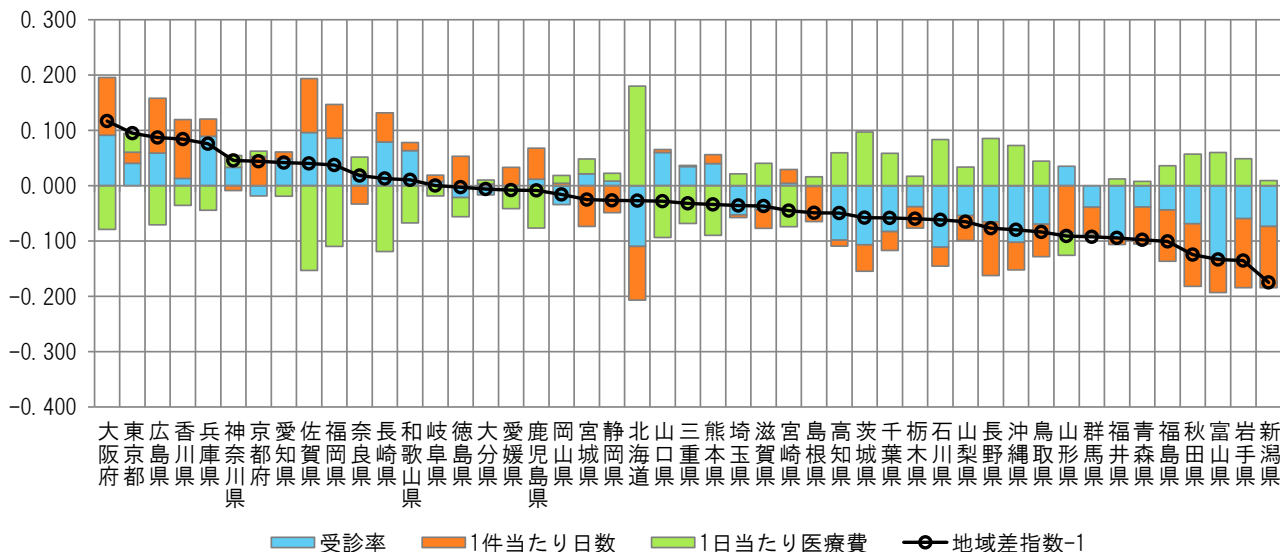
< 地域差指数の年齢階級別寄与度 >



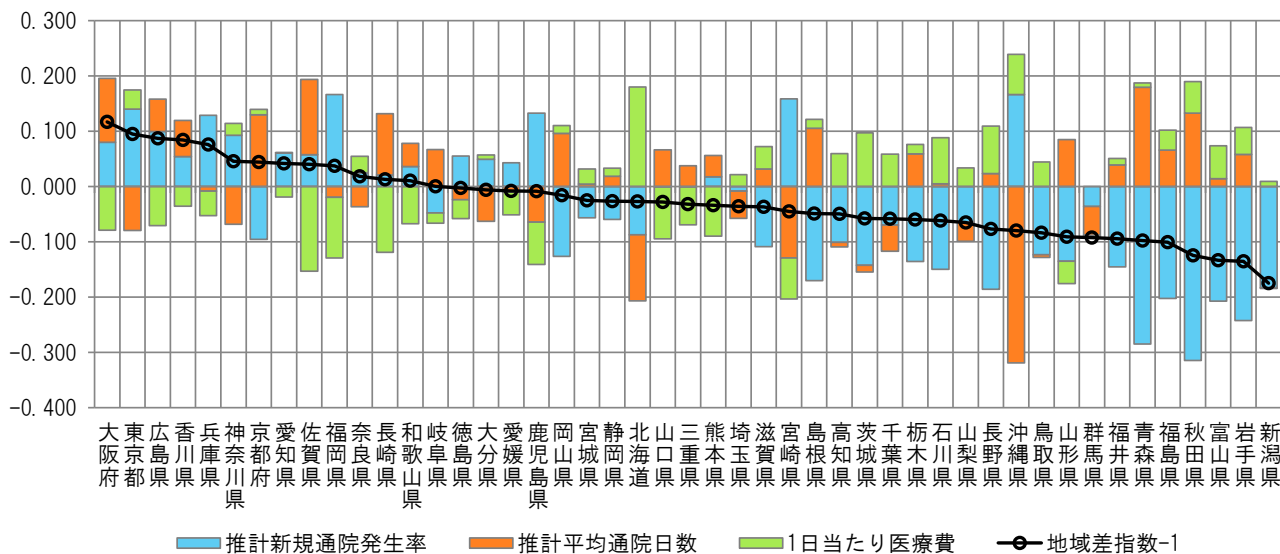
注) 各都道府県の地域差指数の全国平均からのかい離（地域差指数-1）を年齢階級別の寄与度に分解したものの。

図表4-18 三要素別寄与度

<地域差指数の三要素別寄与度>



<地域差指数の新三要素別寄与度>

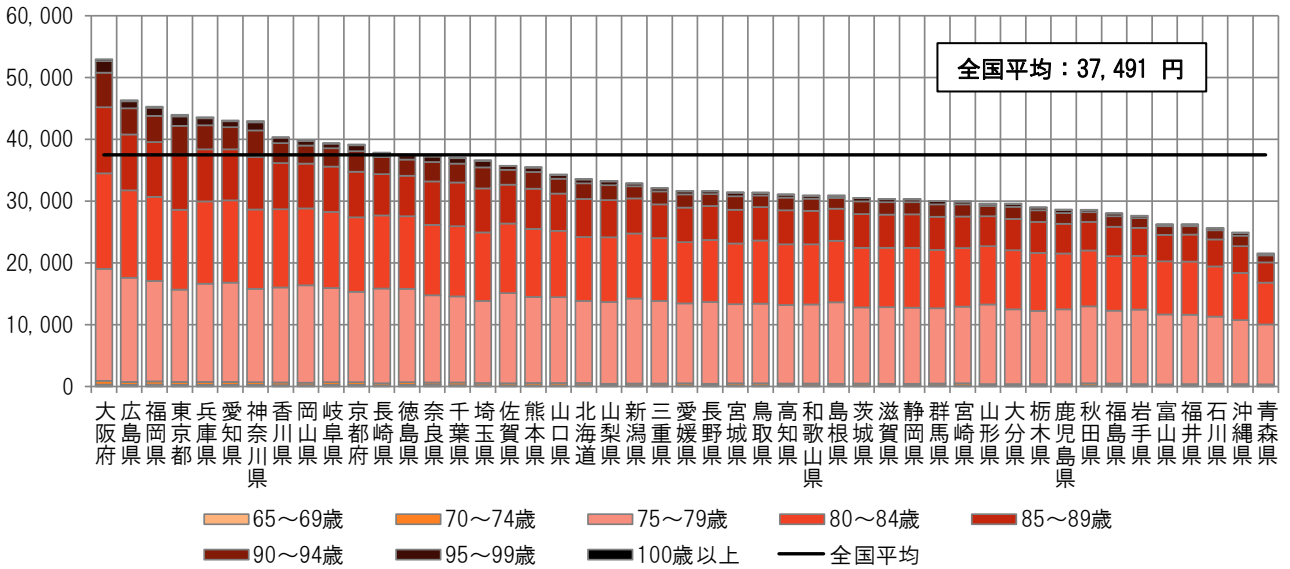


注) 各都道府県の地域差指数の全国平均からのかい離（地域差指数-1）を三要素別/新三要素別の寄与度に分解したものの。

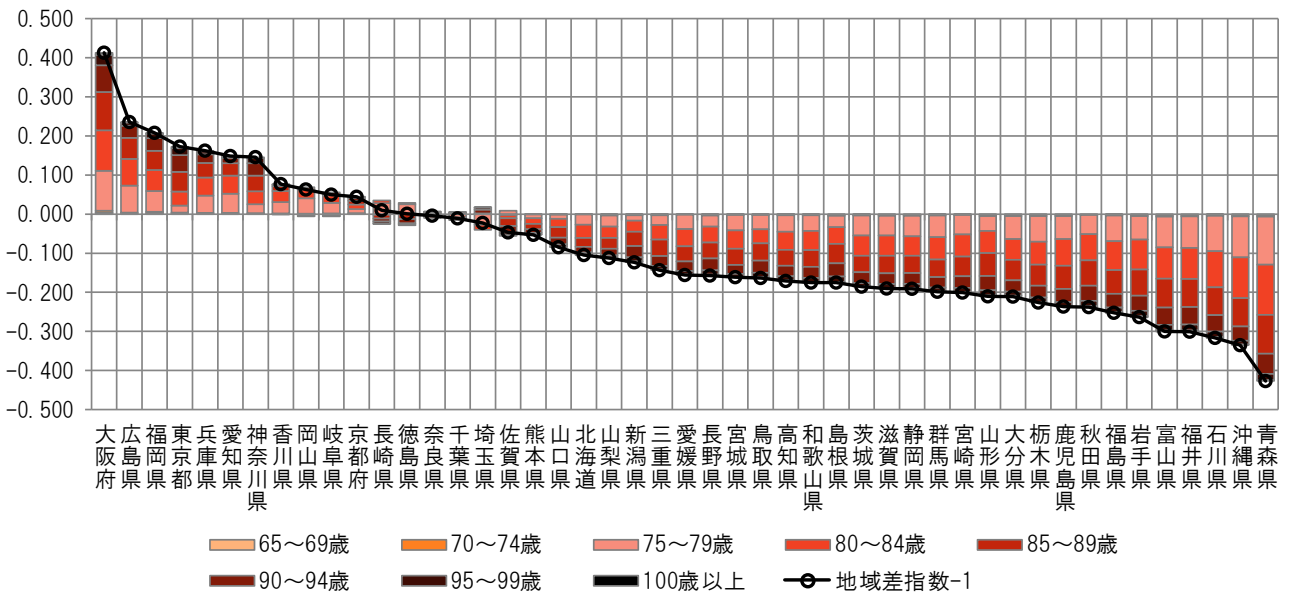
(6) 地域差（歯科）に対する各種寄与

図表4-19 年齢階級別寄与度

< 1人当たり年齢調整後医療費の年齢階級別内訳 >



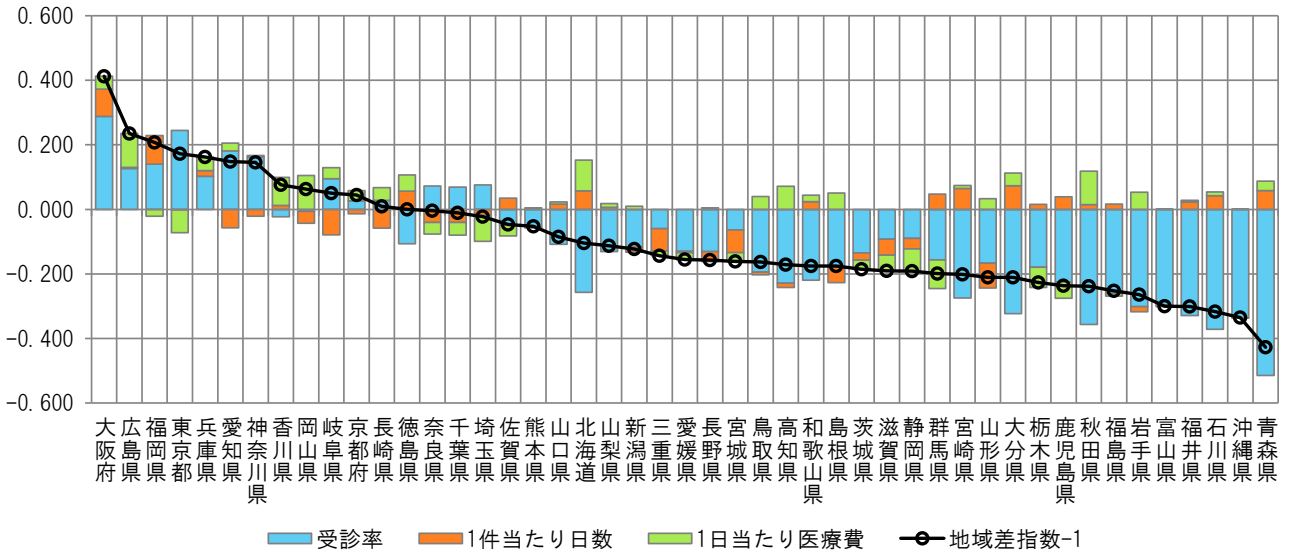
< 地域差指数の年齢階級別寄与度 >



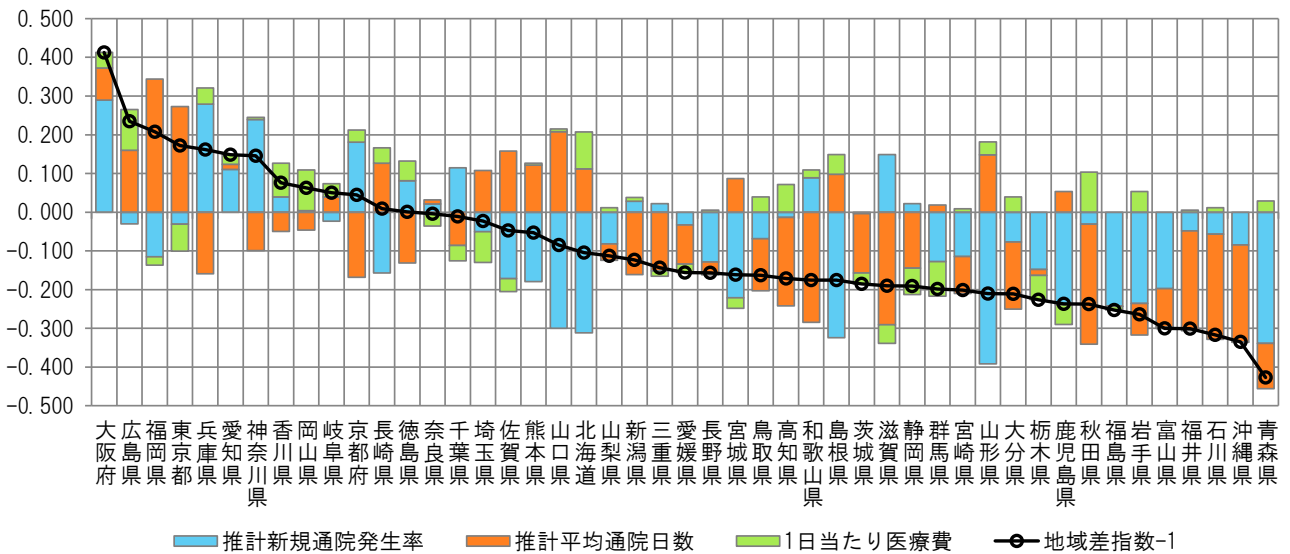
注) 各都道府県の地域差指数の全国平均からのかい離(地域差指数-1)を年齢階級別の寄与度に分解したもの。

図表4-20 三要素別寄与度

<地域差指数の三要素別寄与度>



<地域差指数の新三要素別寄与度>



注) 各都道府県の地域差指数の全国平均からのかい離(地域差指数-1)を三要素別/新三要素別の寄与度に分解したもの。