

Ⅲ 市町村国民健康保険の地域差

(1) 結果の概要

<都道府県別の地域差について>

- 1人当たり年齢調整後医療費を都道府県別に見ると、北海道と西日本が高く、東日本が低い傾向にある(図表3-2, 3-3, 3-6)。この傾向は、特に入院において見られる。
- 1人当たり年齢調整後医療費の地域差は、1人当たり実績医療費の地域差に比べ小さい傾向にある(図表3-3)。
- 過去5年間の推移を見ると、1人当たり年齢調整後医療費の上位5都道府県、下位5都道府県は概ね変わらない(図表3-7)。最大最小比はゆるやかな増加傾向が見られる(図表3-8)。
- 診療種別の地域差指数を見ると、入院、歯科の地域差が大きく、入院外の地域差は比較的小さい(図表3-6, 3-8)。

<都道府県別の地域差の各種寄与について>

- 地域差への寄与を診療種別に見ると、入院の寄与度が大きく、歯科の寄与度は小さい(図表3-9)。
- 地域差への寄与を年齢階級別に見ると、65歳以上の寄与度が比較的大きい(図表3-10)。この傾向は、入院、入院外、歯科のいずれの診療種別においても見られる(図表3-13, 3-16, 3-19)。
- 地域差への寄与を疾病分類別に見ると、診療種別計及び入院では「V 精神及び行動の障害」の寄与度が大きく、入院外では「XIV 腎尿路生殖器系の疾患」「IX 循環器系の疾患」の寄与度が大きい(図表3-11, 3-14, 3-17)。
- 地域差への寄与を新三要素別に見ると、地域差指数の高い都道府県では、推計新規入院発生率及び推計平均在院日数の寄与度がプラス、1日当たり医療費の寄与度がマイナスとなる傾向にある(図表3-12, 3-15)。

(2) 総括表

図表3-1 1人当たり実績医療費及び対全国比

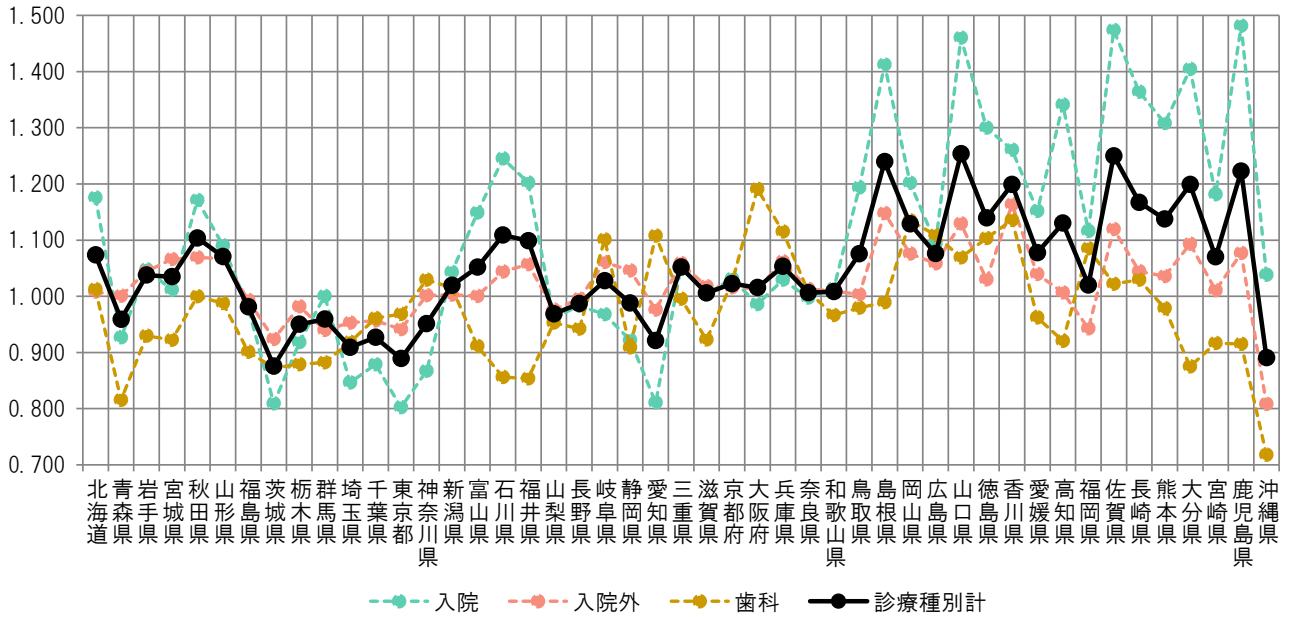
	計			入院			入院外			歯科		
	円	対全国比	順位	円	対全国比	順位	円	対全国比	順位	円	対全国比	順位
全国平均	395,006	1.000	—	153,304	1.000	—	214,046	1.000	—	27,656	1.000	—
北海道	424,035	1.073	18	180,223	1.176	16	215,808	1.008	29	28,003	1.013	16
青森県	378,834	0.959	39	142,042	0.927	39	214,245	1.001	34	22,547	0.815	46
岩手県	409,888	1.038	24	160,595	1.048	24	223,582	1.045	17	25,710	0.930	30
宮城県	408,778	1.035	25	155,031	1.011	30	228,243	1.066	10	25,504	0.922	32
秋田県	436,001	1.104	13	179,568	1.171	17	228,786	1.069	8	27,647	1.000	18
山形県	422,931	1.071	19	167,185	1.091	22	228,425	1.067	9	27,322	0.988	21
福島県	387,631	0.981	36	150,110	0.979	36	212,597	0.993	37	24,924	0.901	39
茨城県	345,919	0.876	47	124,014	0.809	46	197,771	0.924	46	24,134	0.873	43
栃木県	375,261	0.950	41	140,747	0.918	41	210,203	0.982	38	24,310	0.879	41
群馬県	378,970	0.959	38	153,362	1.000	32	201,211	0.940	45	24,397	0.882	40
埼玉県	359,161	0.909	44	129,762	0.846	44	204,003	0.953	42	25,397	0.918	34
千葉県	366,083	0.927	42	134,741	0.879	42	204,759	0.957	41	26,583	0.961	27
東京都	351,190	0.889	46	122,970	0.802	47	201,442	0.941	44	26,778	0.968	24
神奈川県	375,819	0.951	40	132,916	0.867	43	214,431	1.002	33	28,472	1.030	11
新潟県	402,634	1.019	29	159,906	1.043	25	214,653	1.003	32	28,075	1.015	15
富山県	415,421	1.052	23	176,144	1.149	19	214,079	1.000	35	25,198	0.911	37
石川県	438,054	1.109	12	190,907	1.245	11	223,466	1.044	19	23,681	0.856	44
福井県	434,112	1.099	14	184,260	1.202	12	226,241	1.057	15	23,611	0.854	45
山梨県	382,700	0.969	37	147,462	0.962	38	208,885	0.976	40	26,353	0.953	28
長野県	389,847	0.987	35	150,682	0.983	35	213,113	0.996	36	26,052	0.942	29
岐阜県	405,858	1.027	26	148,393	0.968	37	227,014	1.061	12	30,451	1.101	8
静岡県	390,332	0.988	34	141,322	0.922	40	223,868	1.046	16	25,141	0.909	38
愛知県	363,827	0.921	43	124,233	0.810	45	208,962	0.976	39	30,633	1.108	6
三重県	415,482	1.052	22	161,356	1.053	23	226,600	1.059	13	27,526	0.995	19
滋賀県	397,298	1.006	33	153,942	1.004	31	217,828	1.018	23	25,527	0.923	31
京都府	403,846	1.022	27	158,080	1.031	27	217,420	1.016	24	28,346	1.025	13
大阪府	401,088	1.015	30	151,122	0.986	34	217,028	1.014	25	32,938	1.191	1
兵庫県	415,995	1.053	21	157,833	1.030	28	227,319	1.062	11	30,843	1.115	4
奈良県	397,612	1.007	32	152,914	0.997	33	216,825	1.013	26	27,873	1.008	17
和歌山県	398,265	1.008	31	155,449	1.014	29	216,089	1.010	28	26,728	0.966	25
鳥取県	424,790	1.075	17	182,959	1.193	14	214,735	1.003	31	27,096	0.980	22
島根県	489,624	1.240	3	216,518	1.412	4	245,754	1.148	2	27,353	0.989	20
岡山県	445,878	1.129	11	184,242	1.202	13	230,256	1.076	7	31,380	1.135	3
広島県	424,961	1.076	16	167,719	1.094	21	226,581	1.059	14	30,661	1.109	5
山口県	495,204	1.254	1	223,858	1.460	3	241,778	1.130	3	29,568	1.069	10
徳島県	450,186	1.140	8	199,283	1.300	9	220,389	1.030	22	30,515	1.103	7
香川県	473,703	1.199	5	193,297	1.261	10	248,991	1.163	1	31,416	1.136	2
愛媛県	425,675	1.078	15	176,561	1.152	18	222,503	1.040	20	26,612	0.962	26
高知県	446,457	1.130	10	205,565	1.341	7	215,441	1.007	30	25,451	0.920	33
福岡県	402,962	1.020	28	171,115	1.116	20	201,836	0.943	43	30,011	1.085	9
佐賀県	493,778	1.250	2	225,940	1.474	2	239,578	1.119	4	28,261	1.022	14
長崎県	461,091	1.167	7	209,096	1.364	6	223,529	1.044	18	28,466	1.029	12
熊本県	449,326	1.138	9	200,569	1.308	8	221,697	1.036	21	27,060	0.978	23
大分県	473,544	1.199	6	215,316	1.405	5	234,035	1.093	5	24,193	0.875	42
宮崎県	422,747	1.070	20	181,106	1.181	15	216,292	1.010	27	25,348	0.917	35
鹿児島県	482,892	1.222	4	227,085	1.481	1	230,494	1.077	6	25,314	0.915	36
沖縄県	351,901	0.891	45	159,123	1.038	26	172,933	0.808	47	19,845	0.718	47

図表3-2 1人当たり年齢調整後医療費及び地域差指数

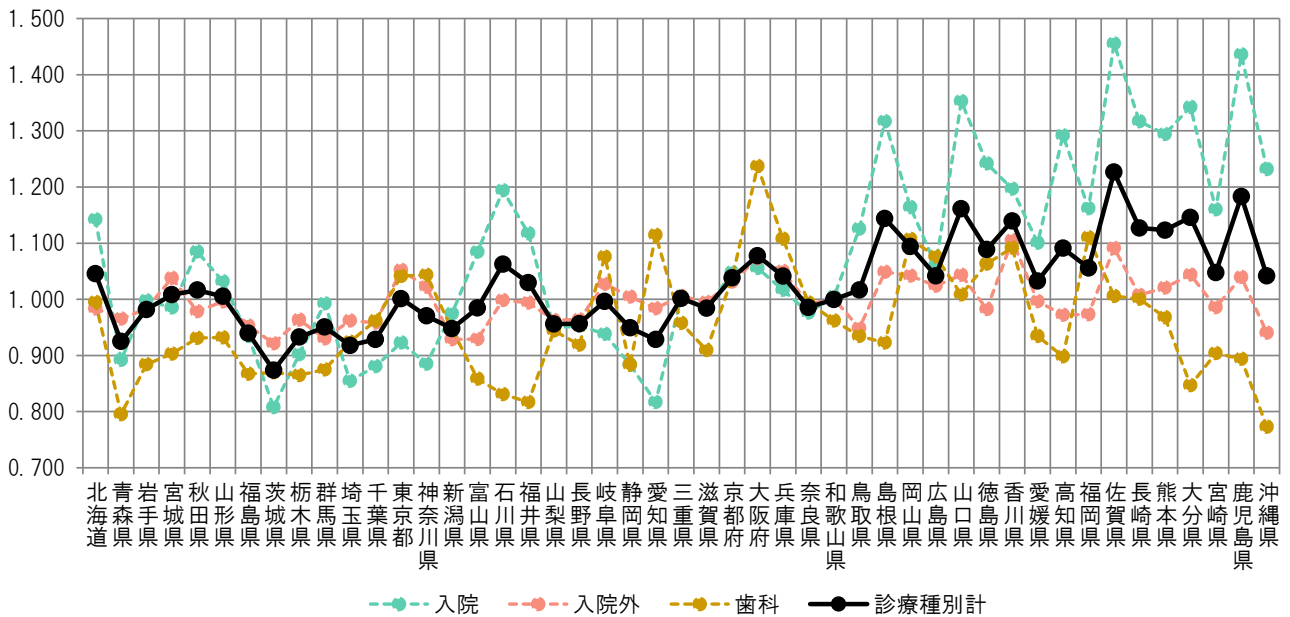
	計			入院			入院外			歯科		
	円	地域差指数	順位	円	地域差指数	順位	円	地域差指数	順位	円	地域差指数	順位
全国平均	395,006	1.000	—	153,304	1.000	—	214,046	1.000	—	27,656	1.000	—
北海道	413,099	1.046	16	175,108	1.142	16	210,472	0.983	29	27,519	0.995	16
青森県	365,370	0.925	45	136,750	0.892	41	206,625	0.965	35	21,994	0.795	46
岩手県	387,862	0.982	34	153,011	0.998	29	210,401	0.983	30	24,449	0.884	36
宮城県	398,233	1.008	25	151,029	0.985	31	222,228	1.038	11	24,976	0.903	33
秋田県	401,508	1.016	24	166,342	1.085	20	209,412	0.978	32	25,753	0.931	27
山形県	397,071	1.005	26	158,157	1.032	25	213,133	0.996	23	25,780	0.932	26
福島県	371,170	0.940	41	143,244	0.934	38	203,944	0.953	41	23,982	0.867	40
茨城県	345,092	0.874	47	123,806	0.808	47	197,232	0.921	47	24,054	0.870	39
栃木県	368,441	0.933	42	138,280	0.902	40	206,249	0.964	37	23,912	0.865	41
群馬県	375,463	0.951	38	152,198	0.993	30	199,066	0.930	44	24,198	0.875	38
埼玉県	362,541	0.918	46	131,052	0.855	45	205,920	0.962	39	25,569	0.925	28
千葉県	366,802	0.929	43	135,043	0.881	44	205,146	0.958	40	26,612	0.962	19
東京都	395,443	1.001	28	141,472	0.923	39	225,163	1.052	4	28,809	1.042	11
神奈川県	383,333	0.970	35	135,708	0.885	42	218,776	1.022	15	28,849	1.043	10
新潟県	374,415	0.948	40	149,449	0.975	34	198,797	0.929	46	26,168	0.946	22
富山県	388,914	0.985	32	166,280	1.085	21	198,888	0.929	45	23,746	0.859	42
石川県	419,711	1.063	13	183,005	1.194	12	213,731	0.999	21	22,976	0.831	44
福井県	406,607	1.029	22	171,280	1.117	18	212,729	0.994	25	22,598	0.817	45
山梨県	377,620	0.956	37	145,408	0.948	36	206,100	0.963	38	26,112	0.944	23
長野県	377,832	0.957	36	146,116	0.953	35	206,299	0.964	36	25,417	0.919	30
岐阜県	393,508	0.996	30	143,825	0.938	37	219,935	1.028	13	29,748	1.076	8
静岡県	374,926	0.949	39	135,459	0.884	43	215,044	1.005	19	24,423	0.883	37
愛知県	366,657	0.928	44	125,255	0.817	46	210,584	0.984	28	30,819	1.114	2
三重県	395,699	1.002	27	153,915	1.004	28	215,294	1.006	18	26,490	0.958	21
滋賀県	388,818	0.984	33	150,734	0.983	32	212,932	0.995	24	25,152	0.909	31
京都府	410,091	1.038	20	160,692	1.048	24	220,721	1.031	12	28,679	1.037	12
大阪府	425,629	1.078	12	161,814	1.056	23	229,606	1.073	3	34,209	1.237	1
兵庫県	411,338	1.041	19	155,910	1.017	26	224,794	1.050	5	30,634	1.108	4
奈良県	389,382	0.986	31	149,655	0.976	33	212,239	0.992	26	27,487	0.994	17
和歌山県	394,911	1.000	29	154,073	1.005	27	214,237	1.001	20	26,601	0.962	20
鳥取県	401,512	1.016	23	172,589	1.126	17	203,078	0.949	42	25,846	0.935	25
島根県	451,856	1.144	5	201,847	1.317	6	224,482	1.049	6	25,526	0.923	29
岡山県	432,151	1.094	9	178,448	1.164	13	223,075	1.042	9	30,629	1.107	5
広島県	411,492	1.042	17	162,563	1.060	22	219,159	1.024	14	29,770	1.076	7
山口県	458,627	1.161	3	207,407	1.353	3	223,329	1.043	8	27,892	1.009	13
徳島県	430,088	1.089	11	190,362	1.242	9	210,323	0.983	31	29,402	1.063	9
香川県	450,195	1.140	6	183,477	1.197	11	236,516	1.105	1	30,201	1.092	6
愛媛県	407,854	1.033	21	168,680	1.100	19	213,325	0.997	22	25,849	0.935	24
高知県	430,980	1.091	10	197,996	1.292	8	208,147	0.972	34	24,837	0.898	34
福岡県	417,097	1.056	14	178,130	1.162	14	208,268	0.973	33	30,699	1.110	3
佐賀県	484,450	1.226	1	223,074	1.455	1	233,566	1.091	2	27,810	1.006	14
長崎県	445,198	1.127	7	201,894	1.317	5	215,622	1.007	17	27,682	1.001	15
熊本県	443,662	1.123	8	198,420	1.294	7	218,477	1.021	16	26,766	0.968	18
大分県	452,639	1.146	4	205,812	1.343	4	223,403	1.044	7	23,424	0.847	43
宮崎県	413,817	1.048	15	177,815	1.160	15	211,007	0.986	27	24,995	0.904	32
鹿児島県	467,320	1.183	2	220,121	1.436	2	222,475	1.039	10	24,724	0.894	35
沖縄県	411,467	1.042	18	188,822	1.232	10	201,271	0.940	43	21,374	0.773	47

図表3-3 1人当たり医療費の地域差

<対全国比(1人当たり実績医療費)>

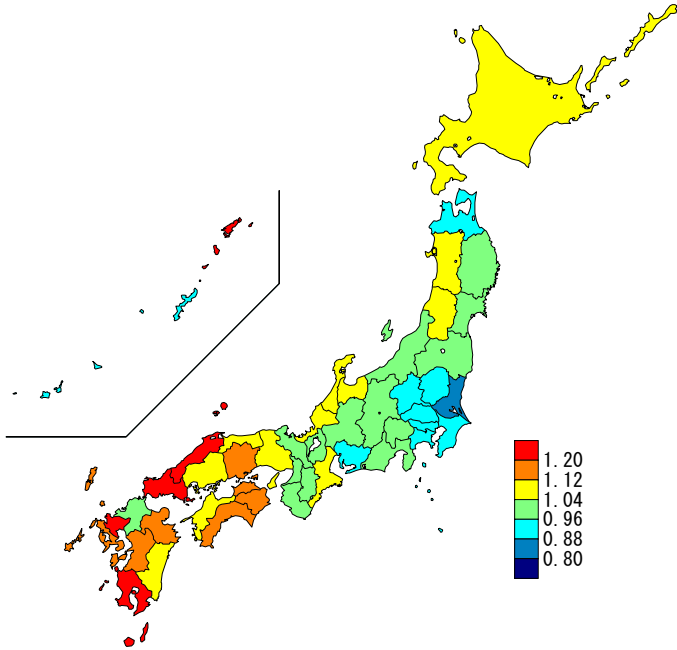


<地域差指数(1人当たり年齢調整後医療費)>

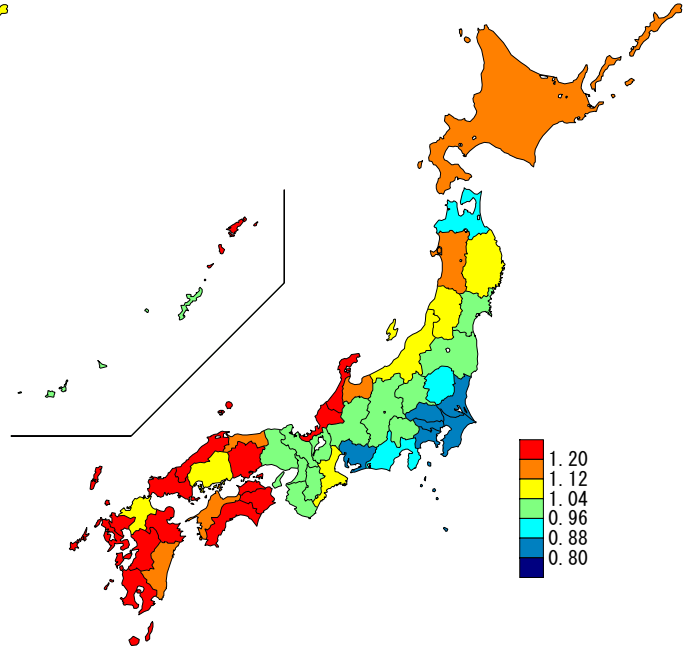


図表3-5 医療費マップ（対全国比（1人あたり実績医療費））

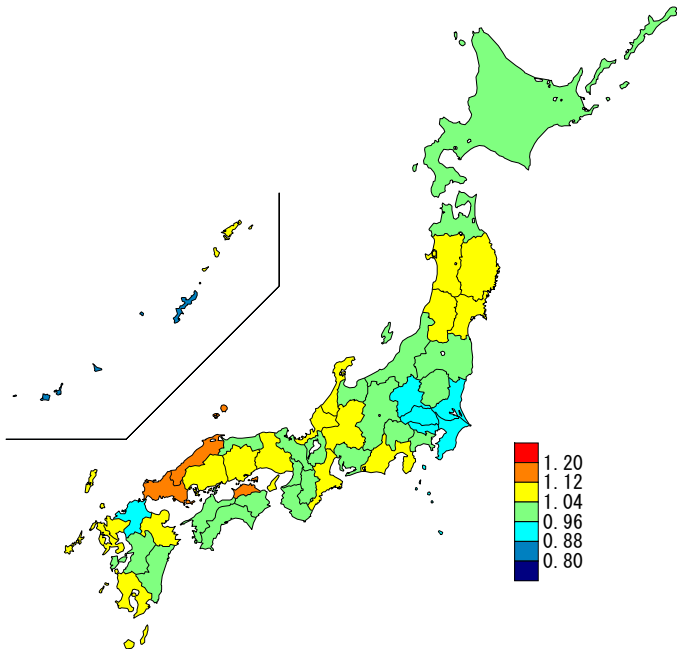
<診療種別計>



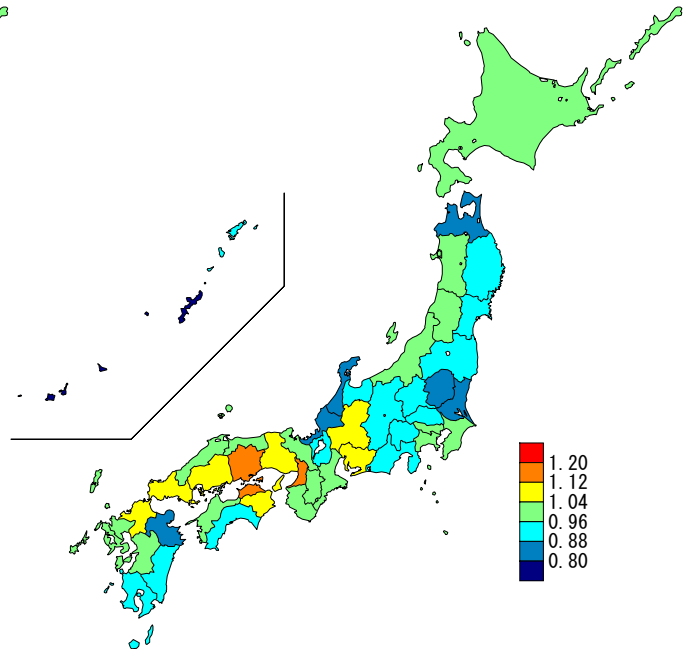
<入院>



<入院外>

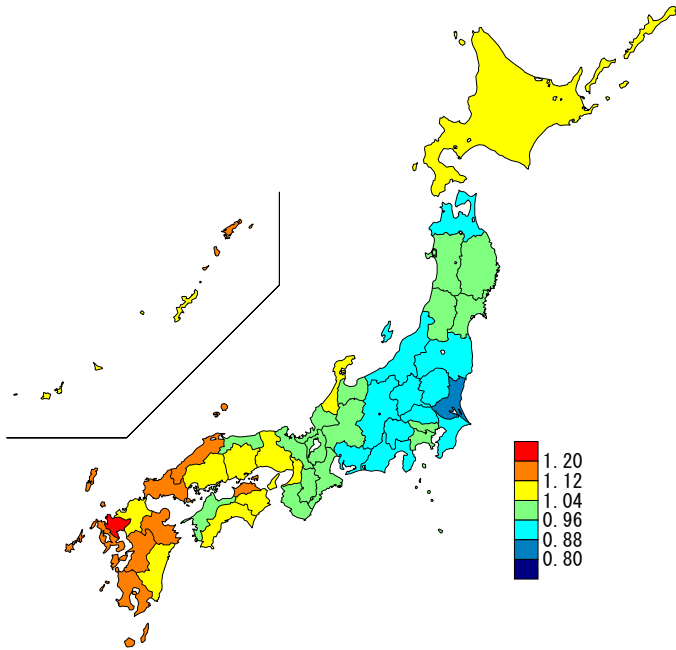


<歯科>

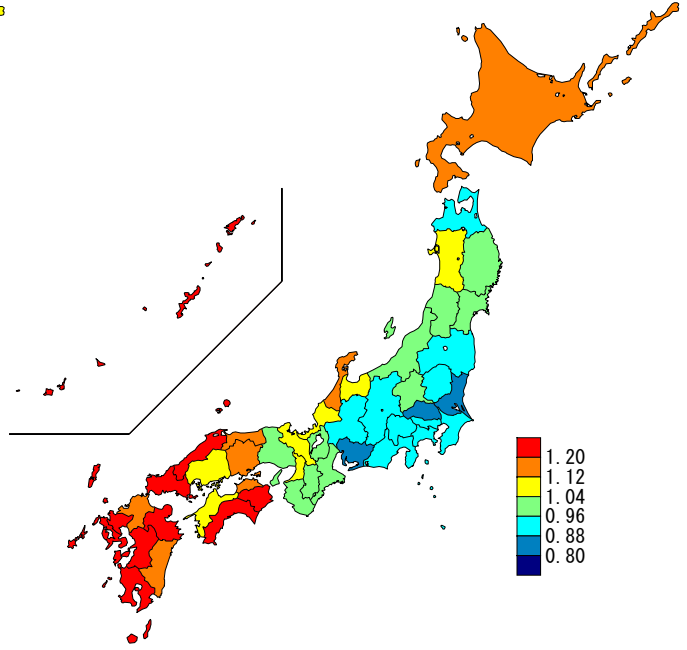


図表3-6 医療費マップ（地域差指数（1人当たり年齢調整後医療費））

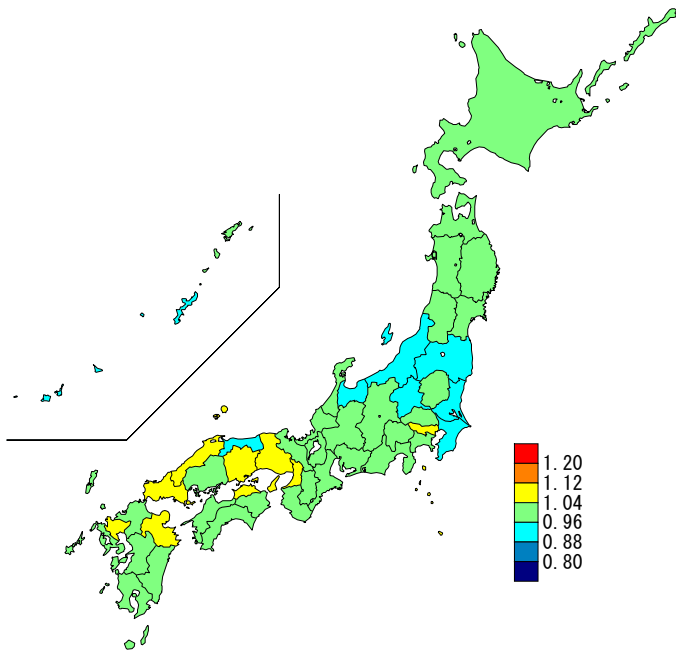
<診療種別計>



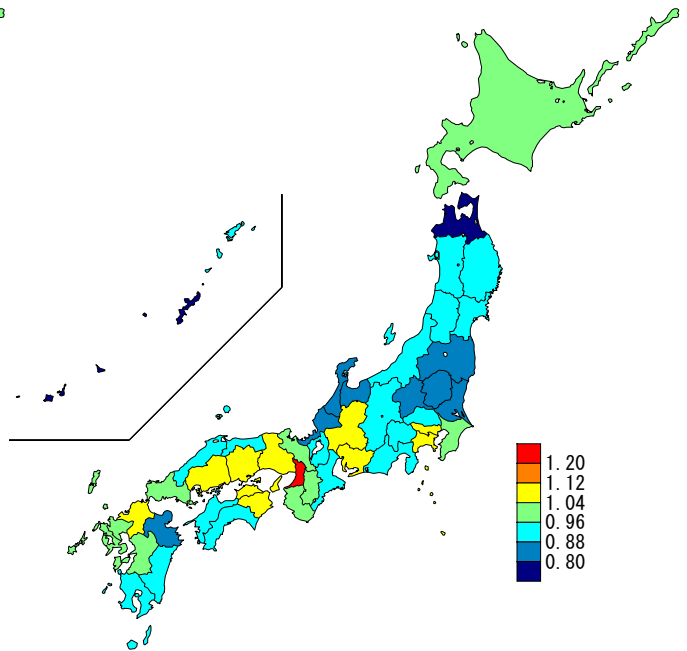
<入院>



<入院外>



<歯科>



図表3-7 1人当たり年齢調整後医療費の上位及び下位5都道府県の推移

	上位5都道府県									
	1位		2位		3位		4位		5位	
平成30年度 (2018年度)	佐賀県	436,110円 1.207	鹿児島県	427,472円 1.183	長崎県	418,520円 1.158	島根県	416,745円 1.154	香川県	416,272円 1.152
令和元年度 (2019年度)	佐賀県	446,943円 1.202	鹿児島県	440,996円 1.186	島根県	431,265円 1.160	大分県	427,513円 1.150	山口県	427,325円 1.149
令和2年度 (2020年度)	佐賀県	442,823円 1.218	鹿児島県	440,550円 1.212	島根県	427,868円 1.177	山口県	424,226円 1.167	大分県	424,169円 1.166
令和3年度 (2021年度)	佐賀県	466,529円 1.207	鹿児島県	458,327円 1.186	島根県	447,422円 1.157	大分県	445,702円 1.153	山口県	444,884円 1.151
令和4年度 (2022年度)	佐賀県	484,450円 1.226	鹿児島県	467,320円 1.183	山口県	458,627円 1.161	大分県	452,639円 1.146	島根県	451,856円 1.144

	下位5都道府県									
	47位		46位		45位		44位		43位	
平成30年度 (2018年度)	茨城県	319,519円 0.884	愛知県	329,091円 0.911	千葉県	331,967円 0.919	埼玉県	333,195円 0.922	栃木県	334,968円 0.927
令和元年度 (2019年度)	茨城県	329,665円 0.887	愛知県	340,165円 0.915	千葉県	341,005円 0.917	埼玉県	341,457円 0.918	群馬県	345,871円 0.930
令和2年度 (2020年度)	茨城県	321,331円 0.884	愛知県	332,251円 0.914	埼玉県	332,516円 0.914	千葉県	332,585円 0.915	群馬県	338,817円 0.932
令和3年度 (2021年度)	茨城県	339,710円 0.879	埼玉県	354,859円 0.918	愛知県	356,890円 0.923	千葉県	358,260円 0.927	青森県	361,229円 0.934
令和4年度 (2022年度)	茨城県	345,092円 0.874	埼玉県	362,541円 0.918	青森県	365,370円 0.925	愛知県	366,657円 0.928	千葉県	366,802円 0.929

注) 上段: 1人当たり年齢調整後医療費、下段: 地域差指数

図表3-8 診療種別最大・最小の推移

	計					入院				
	最大		最小		最大/最小	最大		最小		最大/最小
平成30年度 (2018年度)	佐賀県	436,110円 1.207	茨城県	319,519円 0.884	1.36倍	鹿児島県	204,297円 1.435	愛知県	114,619円 0.805	1.78倍
令和元年度 (2019年度)	佐賀県	446,943円 1.202	茨城県	329,665円 0.887	1.36倍	鹿児島県	211,143円 1.441	愛知県	118,250円 0.807	1.79倍
令和2年度 (2020年度)	佐賀県	442,823円 1.218	茨城県	321,331円 0.884	1.38倍	鹿児島県	213,869円 1.484	愛知県	115,924円 0.804	1.84倍
令和3年度 (2021年度)	佐賀県	466,529円 1.207	茨城県	339,710円 0.879	1.37倍	鹿児島県	218,248円 1.441	愛知県	123,358円 0.815	1.77倍
令和4年度 (2022年度)	佐賀県	484,450円 1.226	茨城県	345,092円 0.874	1.40倍	佐賀県	223,074円 1.455	茨城県	123,806円 0.808	1.80倍

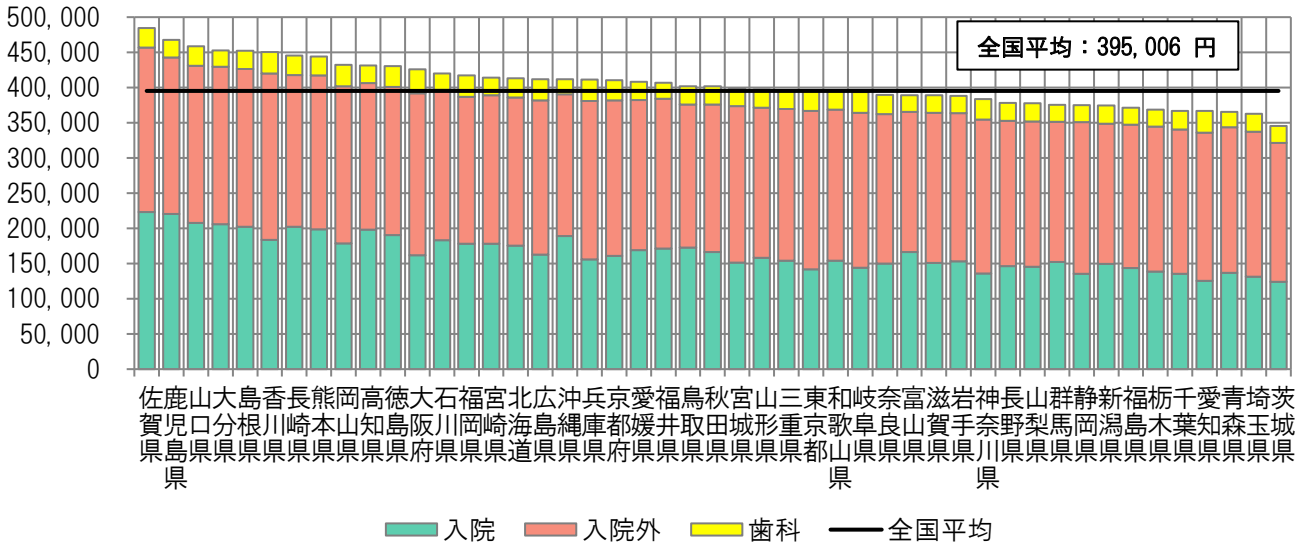
	入院外				歯科					
	最大		最小		最大/最小	最大		最小		最大/最小
平成30年度 (2018年度)	香川県	212,671円 1.099	富山県	178,637円 0.923	1.19倍	大阪府	31,242円 1.232	沖縄県	20,526円 0.809	1.52倍
令和元年度 (2019年度)	香川県	219,720円 1.102	群馬県	184,075円 0.923	1.19倍	大阪府	32,119円 1.240	沖縄県	20,897円 0.807	1.54倍
令和2年度 (2020年度)	香川県	216,001円 1.111	群馬県	179,312円 0.923	1.20倍	大阪府	30,772円 1.223	沖縄県	20,010円 0.795	1.54倍
令和3年度 (2021年度)	香川県	230,815円 1.108	茨城県	192,653円 0.925	1.20倍	大阪府	33,108円 1.229	沖縄県	20,911円 0.776	1.58倍
令和4年度 (2022年度)	香川県	236,516円 1.105	茨城県	197,232円 0.921	1.20倍	大阪府	34,209円 1.237	沖縄県	21,374円 0.773	1.60倍

注) 上段: 1人当たり年齢調整後医療費、下段: 地域差指数

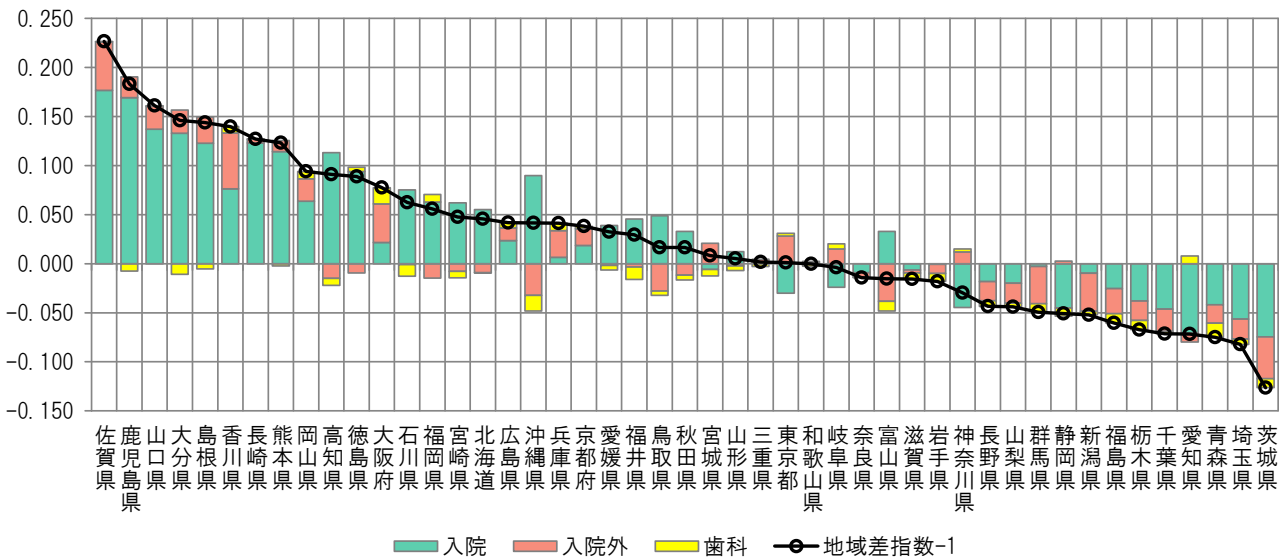
(3) 地域差（診療種別計）に対する各種寄与

図表 3-9 診療種別寄与度

< 1人当たり年齢調整後医療費の診療種別内訳 >



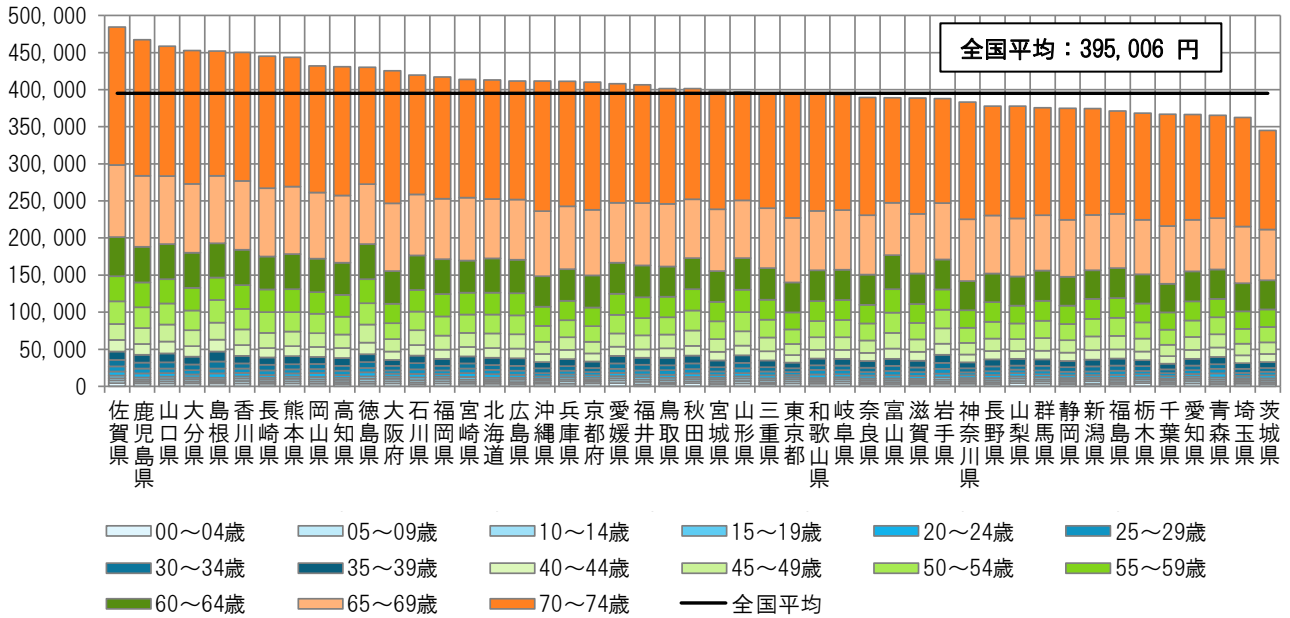
< 地域差指数の診療種別寄与度 >



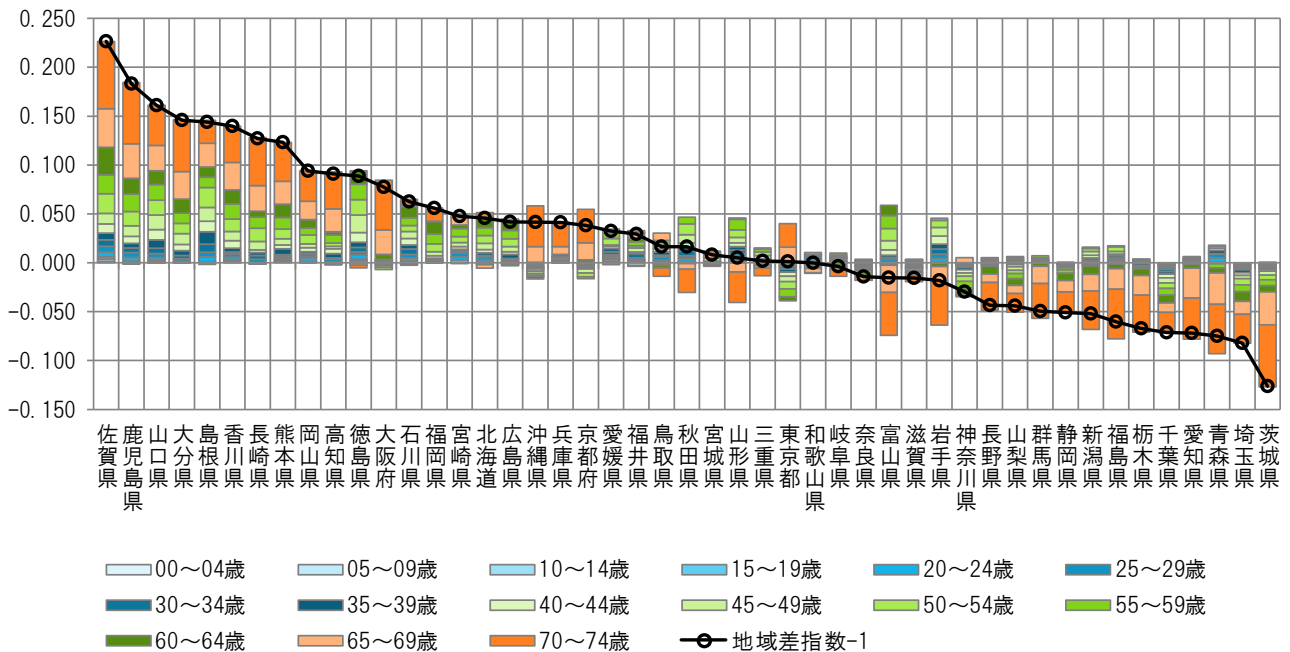
注) 各都道府県の地域差指数の全国平均からのかい離（地域差指数-1）を診療種別の寄与度に分解したもの。

図表3-10 年齢階級別寄与度

< 1人当たり年齢調整後医療費の年齢階級別内訳 >



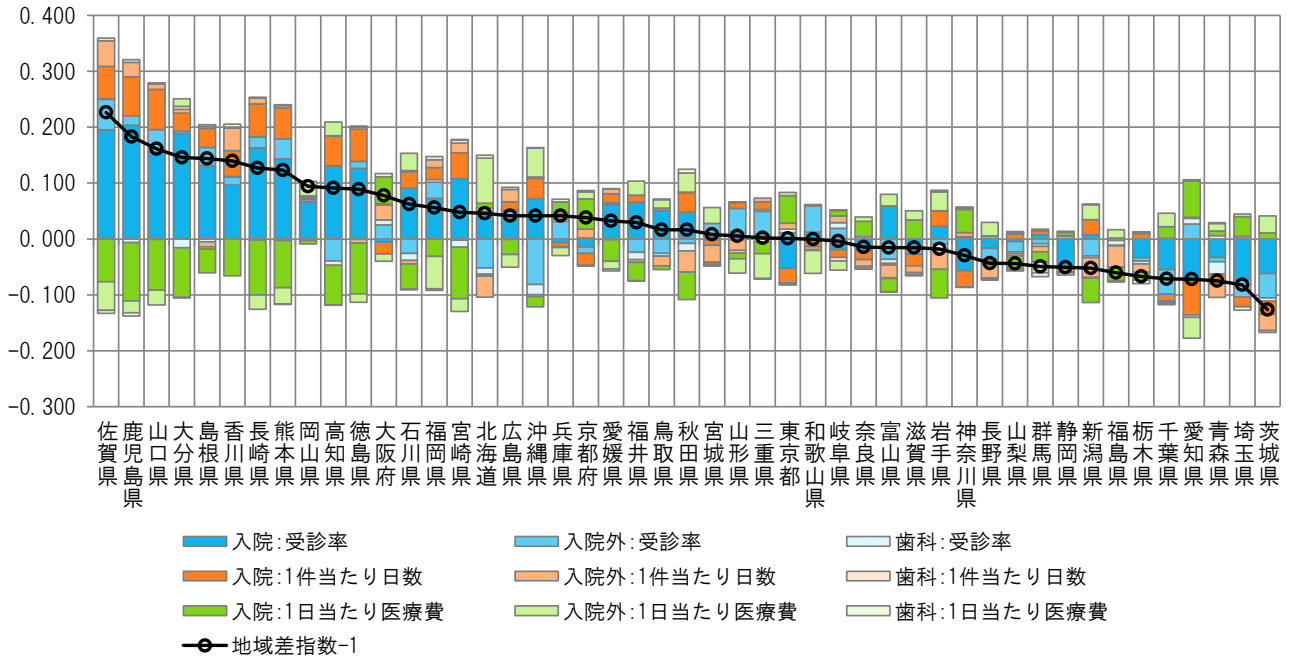
< 地域差指数の年齢階級別寄与度 >



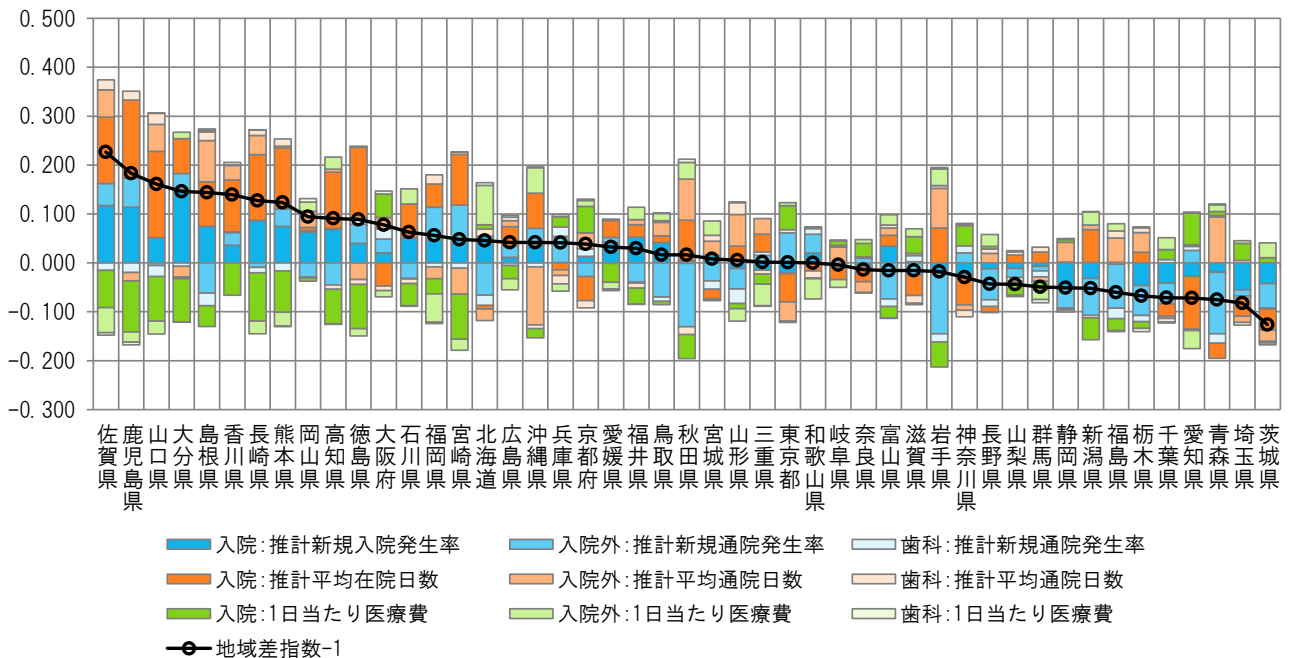
注) 各都道府県の地域差指数の全国平均からの乖離(地域差指数-1)を年齢階級別の寄与度に分解したものの。

図表3-12 三要素別寄与度

<地域差指数の診療種別三要素別寄与度>



<地域差指数の診療種別新三要素別寄与度>

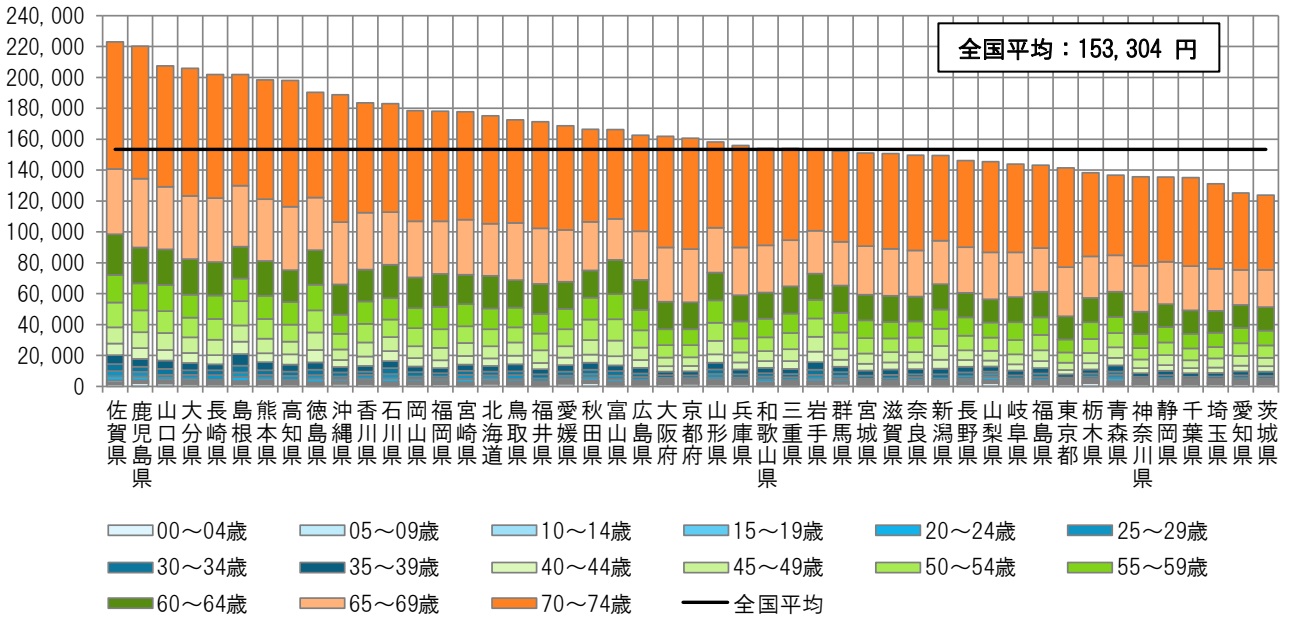


注) 各都道府県の地域差指数の全国平均からのかい離(地域差指数-1)を診療種別三要素別/新三要素別の寄与度に分解したもの。

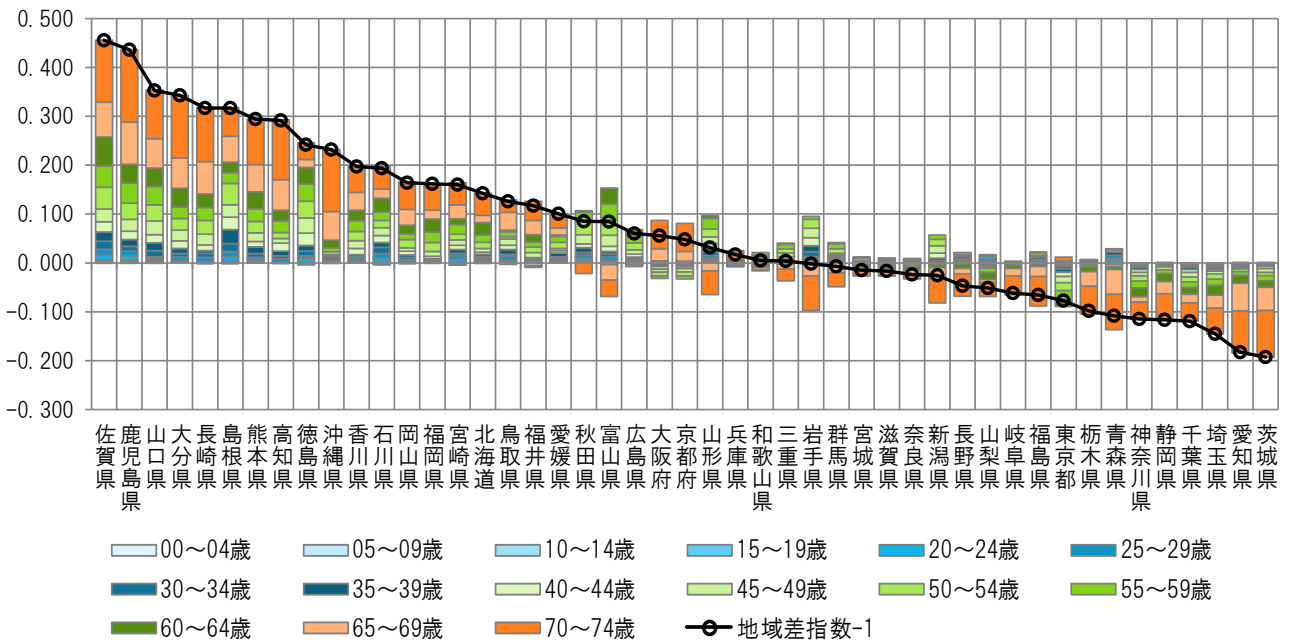
(4) 地域差（入院）に対する各種寄与

図表3-13 年齢階級別寄与度

< 1人当たり年齢調整後医療費の年齢階級別内訳 >



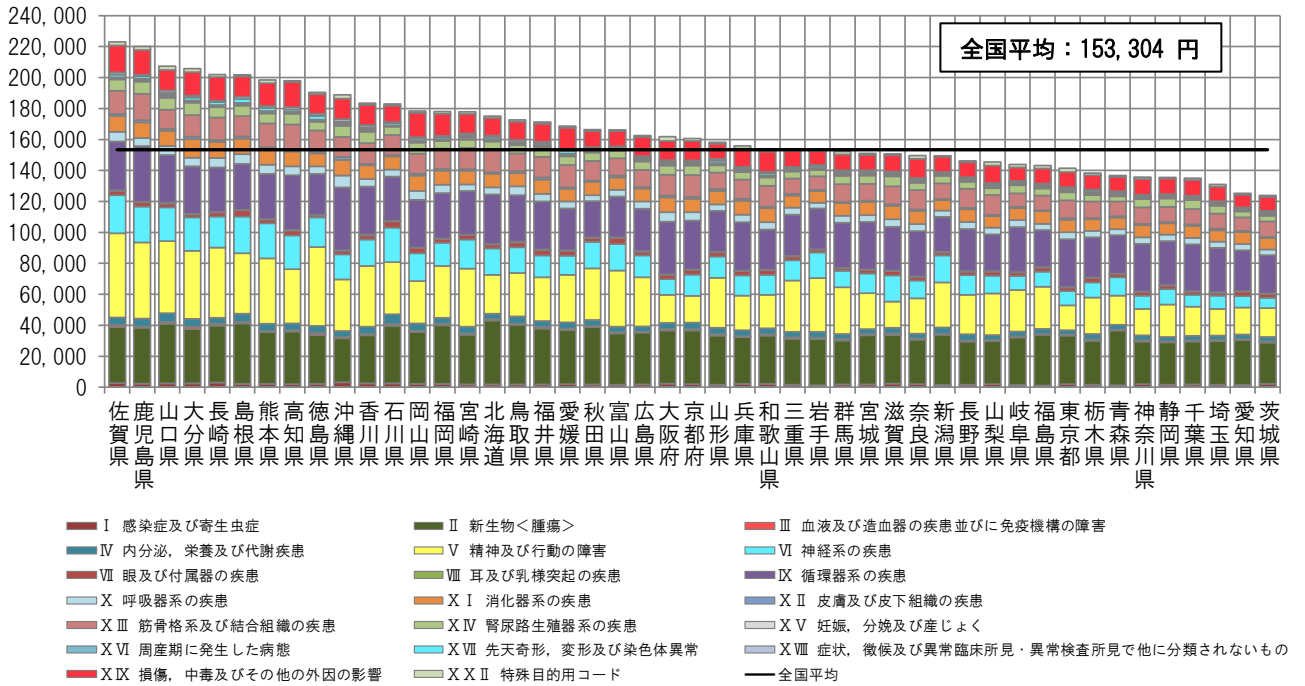
< 地域差指数の年齢階級別寄与度 >



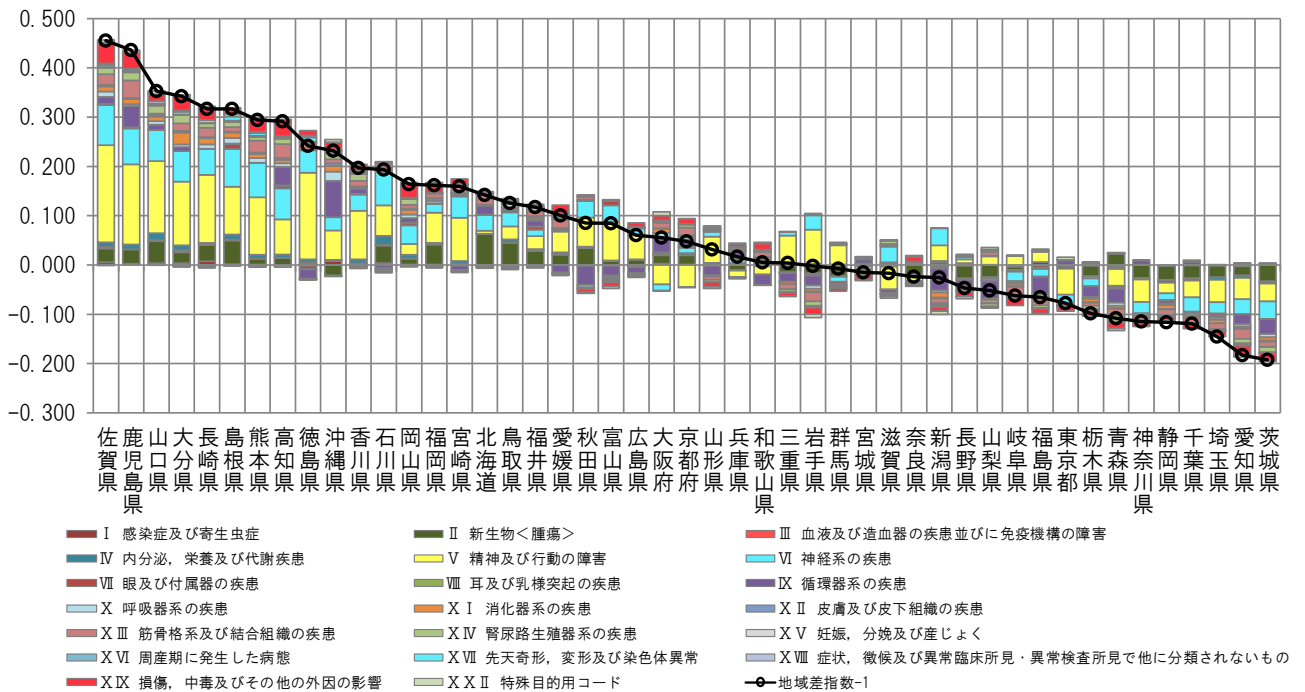
注) 各都道府県の地域差指数の全国平均からのかい離（地域差指数-1）を年齢階級別の寄与度に分解したもの。

図表3-14 疾病分類別寄与度

< 1人当たり年齢調整後医療費の疾病分類別内訳 >



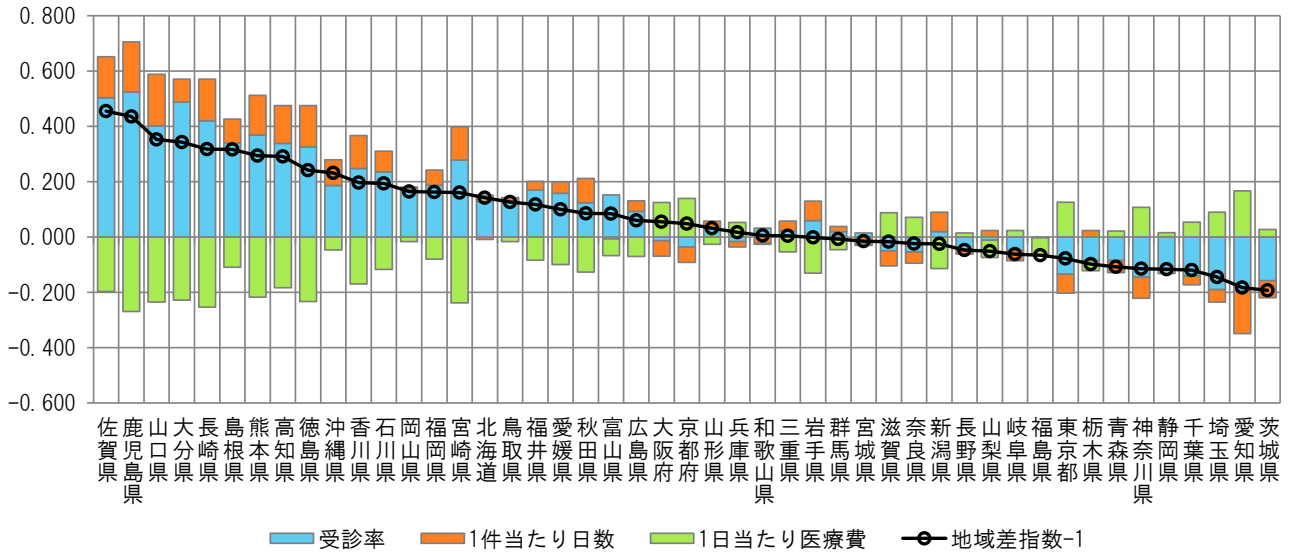
< 地域差指数の疾病分類別寄与度 >



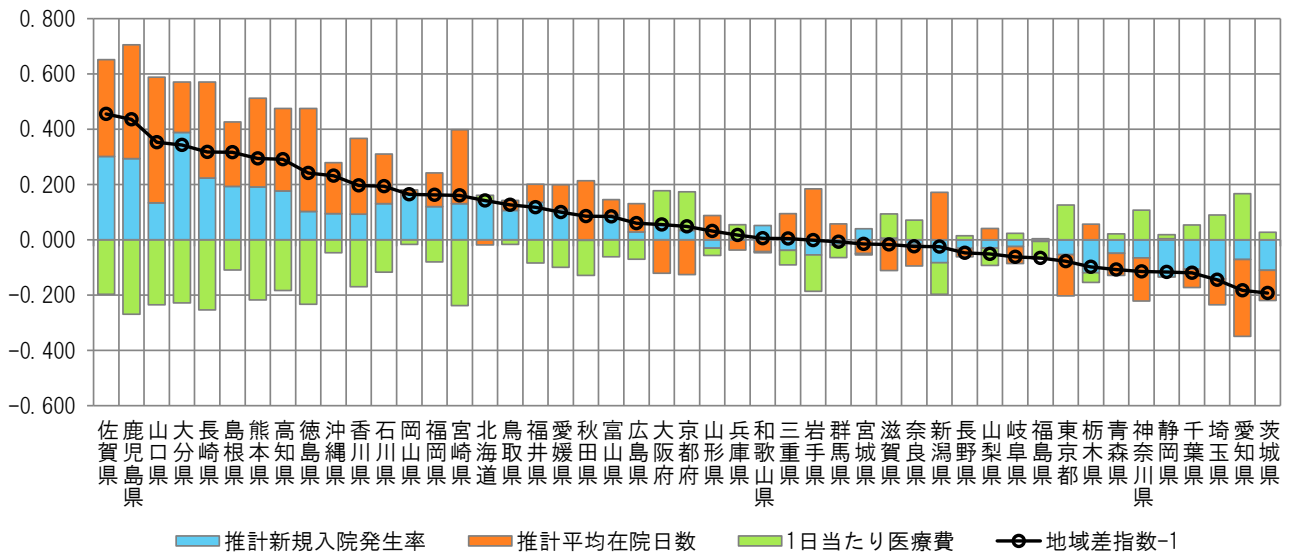
注) 各都道府県の地域差指数の全国平均からの乖離(地域差指数-1)を疾病分類別の寄与度に分解したものの。

図表3-15 三要素別寄与度

<地域差指数の三要素別寄与度>



<地域差指数の新三要素別寄与度>

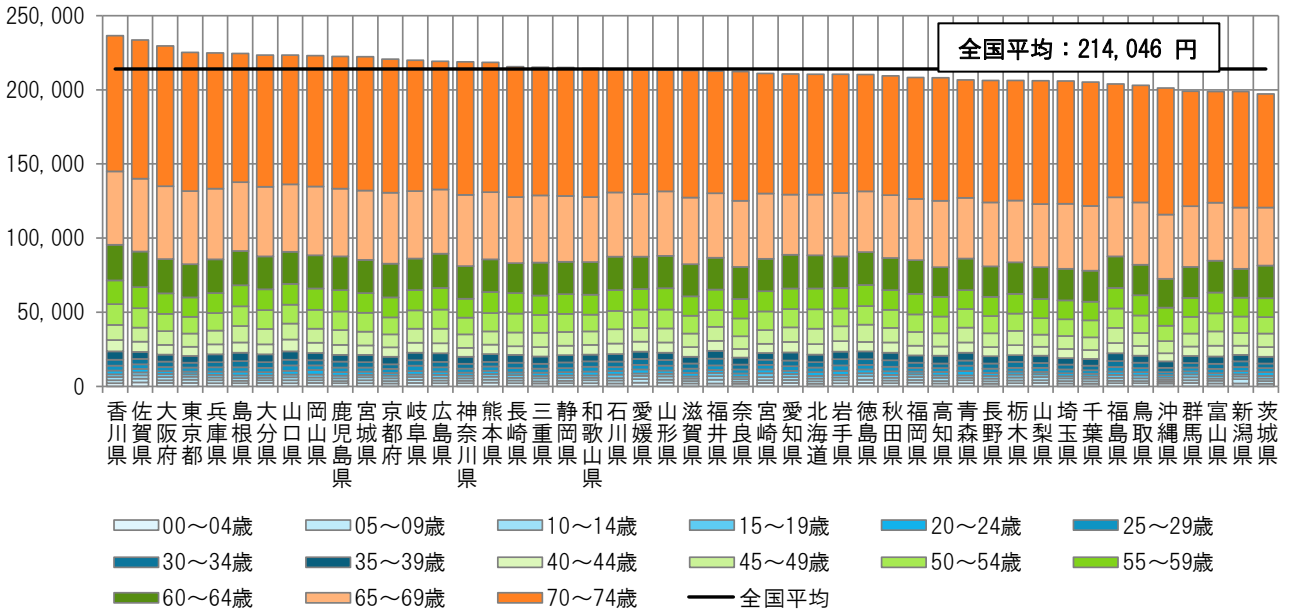


注) 各都道府県の地域差指数の全国平均からのかい離(地域差指数-1)を三要素別/新三要素別の寄与度に分解したものの。

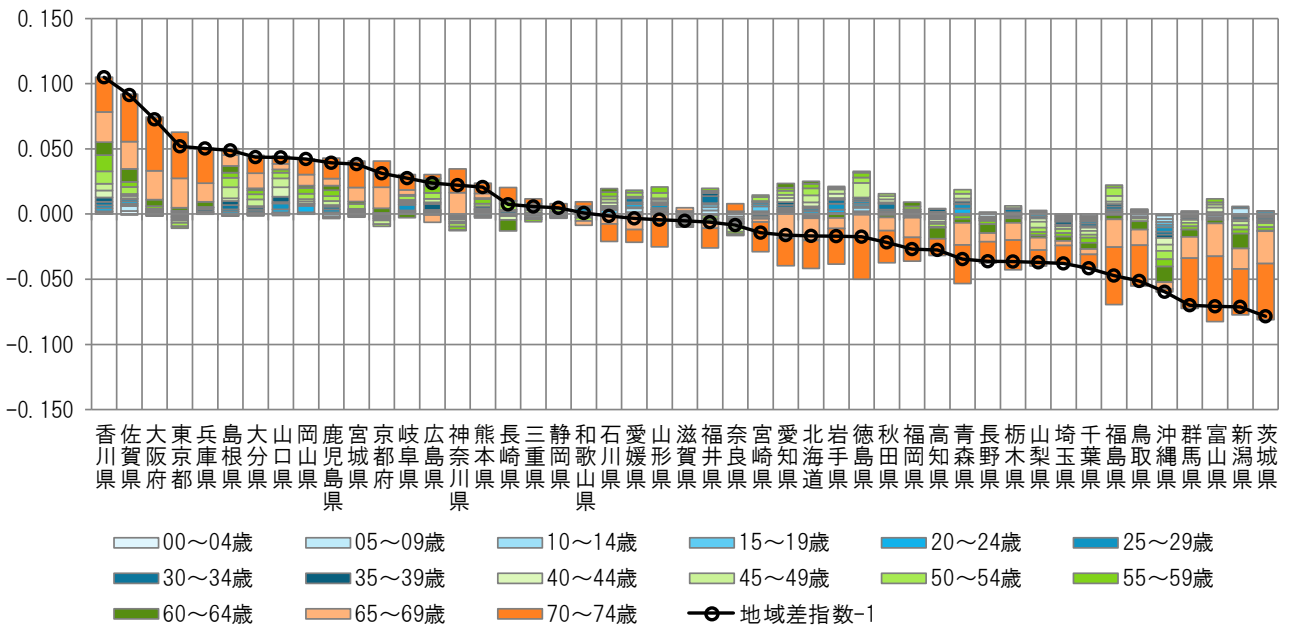
(5) 地域差（入院外）に対する各種寄与

図表3-16 年齢階級別寄与度

< 1人当たり年齢調整後医療費の年齢階級別内訳 >



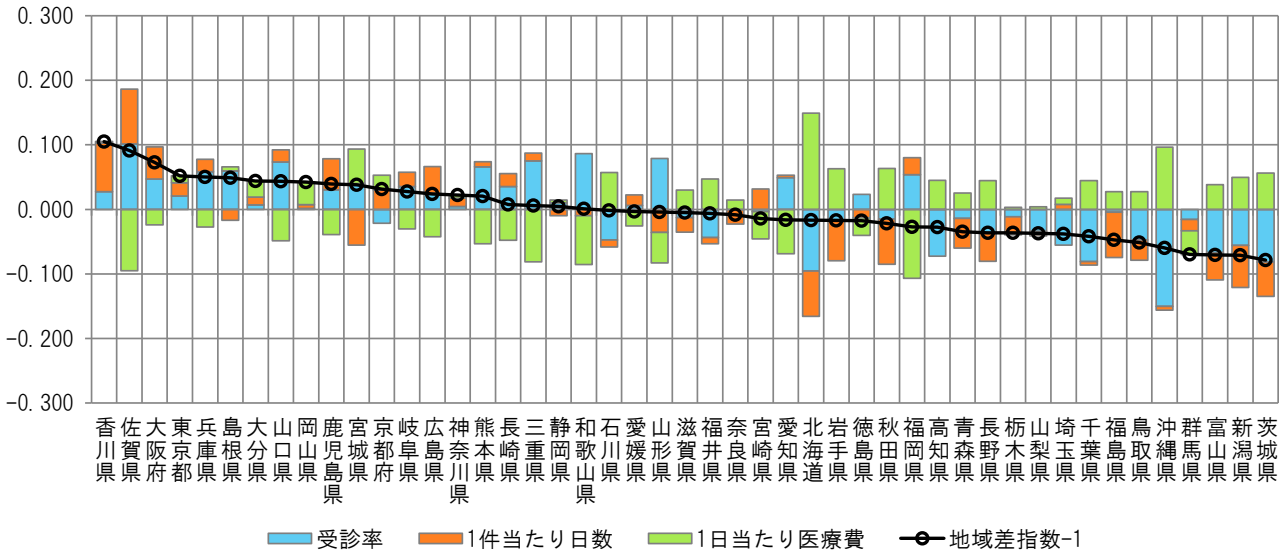
< 地域差指数の年齢階級別寄与度 >



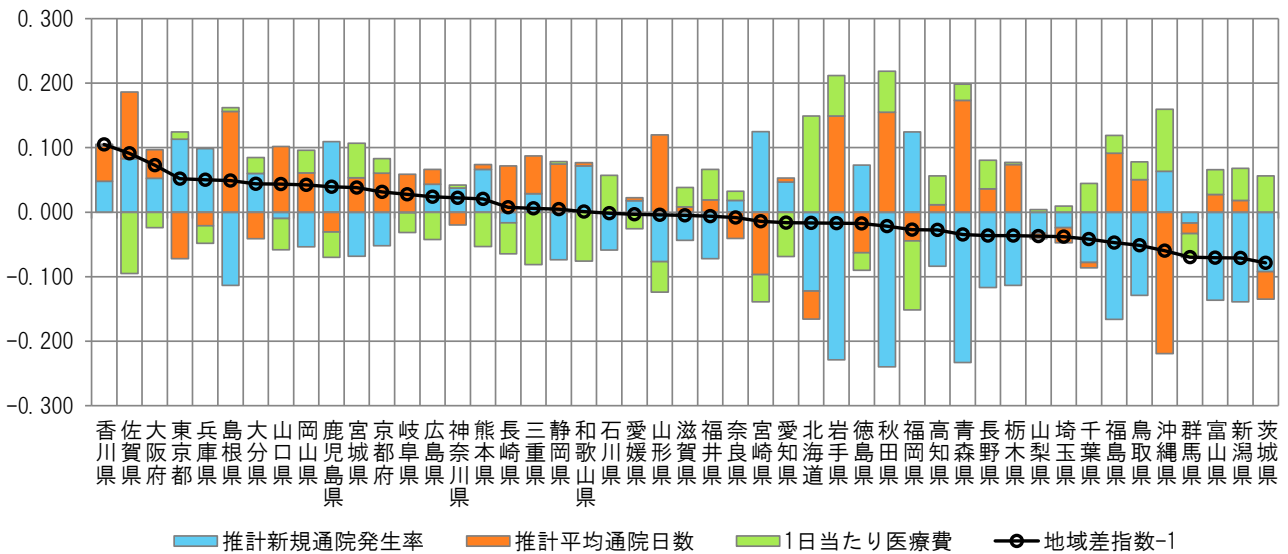
注) 各都道府県の地域差指数の全国平均からのかい離（地域差指数-1）を年齢階級別の寄与度に分解したもの。

図表3-18 三要素別寄与度

<地域差指数の三要素別寄与度>



<地域差指数の新三要素別寄与度>

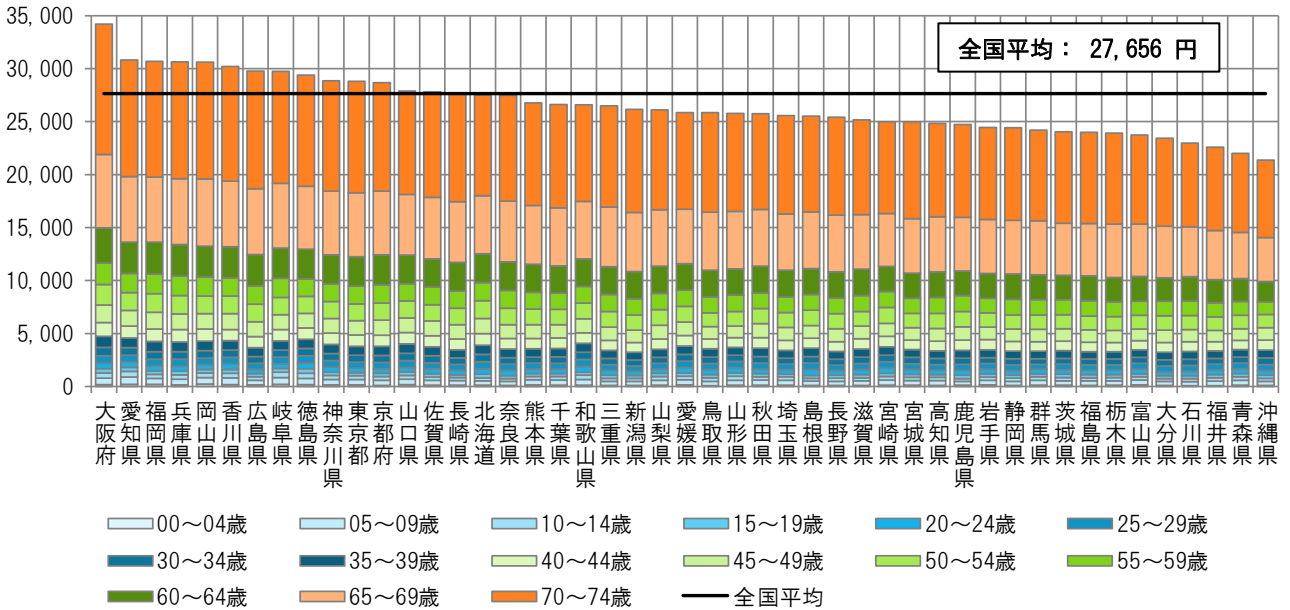


注) 各都道府県の地域差指数の全国平均からのかい離（地域差指数-1）を三要素別/新三要素別の寄与度に分解したものの。

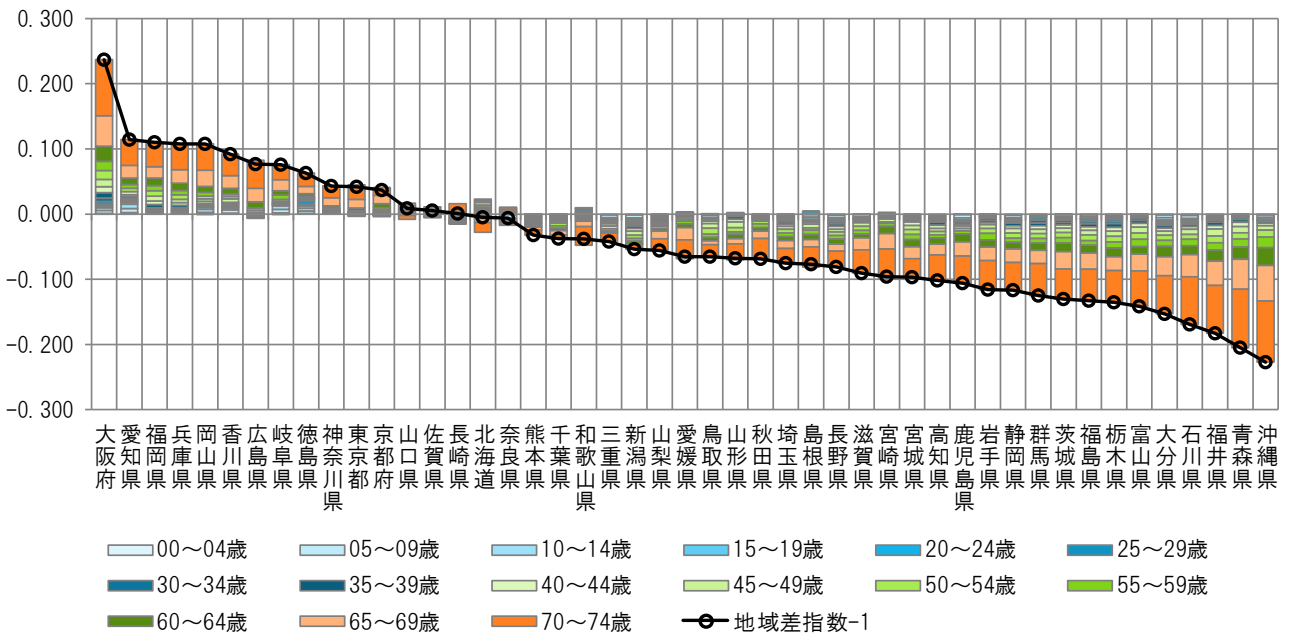
(6) 地域差（歯科）に対する各種寄与

図表3-19 年齢階級別寄与度

< 1人当たり年齢調整後医療費の年齢階級別内訳 >



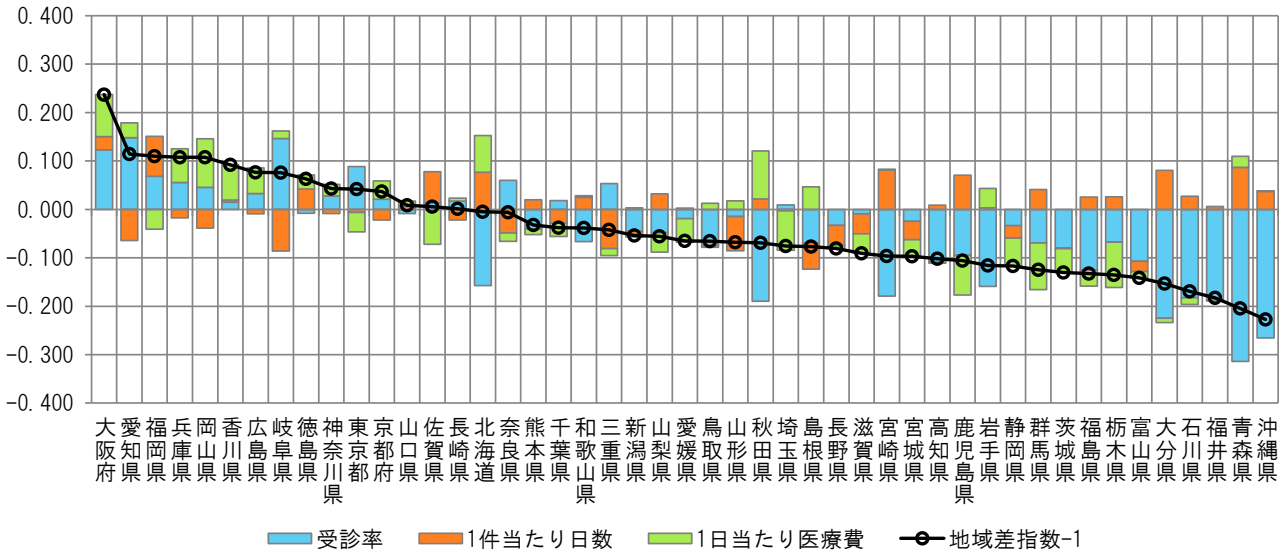
< 地域差指数の年齢階級別寄与度 >



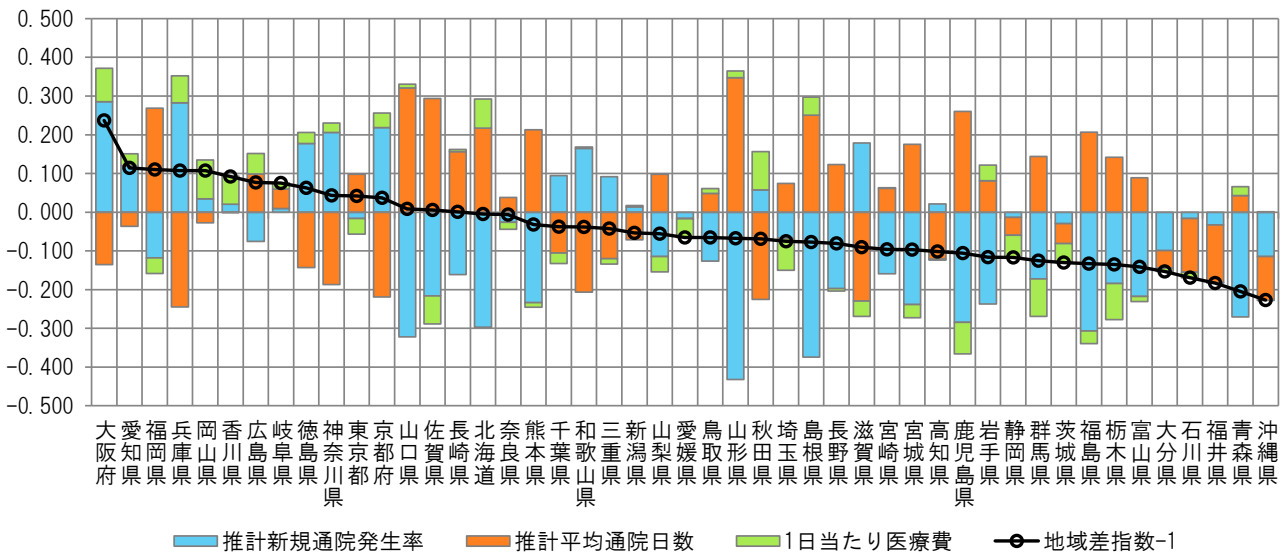
注) 各都道府県の地域差指数の全国平均からのかい離（地域差指数-1）を年齢階級別の寄与度に分解したもの。

図表3-20 三要素別寄与度

<地域差指数の三要素別寄与度>



<地域差指数の新三要素別寄与度>



注) 各都道府県の地域差指数の全国平均からのかい離(地域差指数-1)を三要素別/新三要素別の寄与度に分解したもの。