

Ⅱ 国民医療費ベースの地域差

- 国民医療費ベースの地域差は、「国民医療費」（厚生労働省保険局）に基づき、我が国における医療費全体を対象に分析を行っているものである。「国民医療費」では全国計の制度区分別、財源別、年齢階級別等の区分が公表されているが、本分析は都道府県別の地域差の分析であることから、「国民医療費」において都道府県別で公表されている診療種別について「1人当たり年齢調整後医療費」を算出し、分析を行っている。

(1) 結果の概要

<都道府県別の地域差について>

- 1人当たり年齢調整後医療費を都道府県別に見ると、北海道と西日本が高く、東日本が低い傾向にある（図表2-2, 2-3, 2-6）。この傾向は、特に入院において見られる。
- 1人当たり年齢調整後医療費の地域差は、1人当たり実績医療費の地域差に比べ小さい傾向にある（図表2-3）。
- 過去5年間の推移を見ると、1人当たり年齢調整後医療費の上位5都道府県、下位5都道府県は概ね変わらない（図表2-7）。最大最小比はゆるやかな増加傾向が見られる（図表2-8）。
- 診療種別の地域差指数を見ると、入院、歯科の地域差が大きく、入院外の地域差は比較的小さい（図表2-6, 2-8）。

<都道府県別の地域差の各種寄与について>

- 地域差への寄与を診療種別に見ると、入院の寄与度が大きく、歯科の寄与度は小さい（図表2-9）。
- 地域差への寄与を年齢階級別に見ると、70歳以上の寄与が比較的大きい（図表2-10）。この傾向は、入院、入院外、歯科のいずれの診療種別においても見られる（図表2-11, 2-12, 2-13）。

(2) 総括表

図表2-1 1人当たり実績医療費及び対全国比

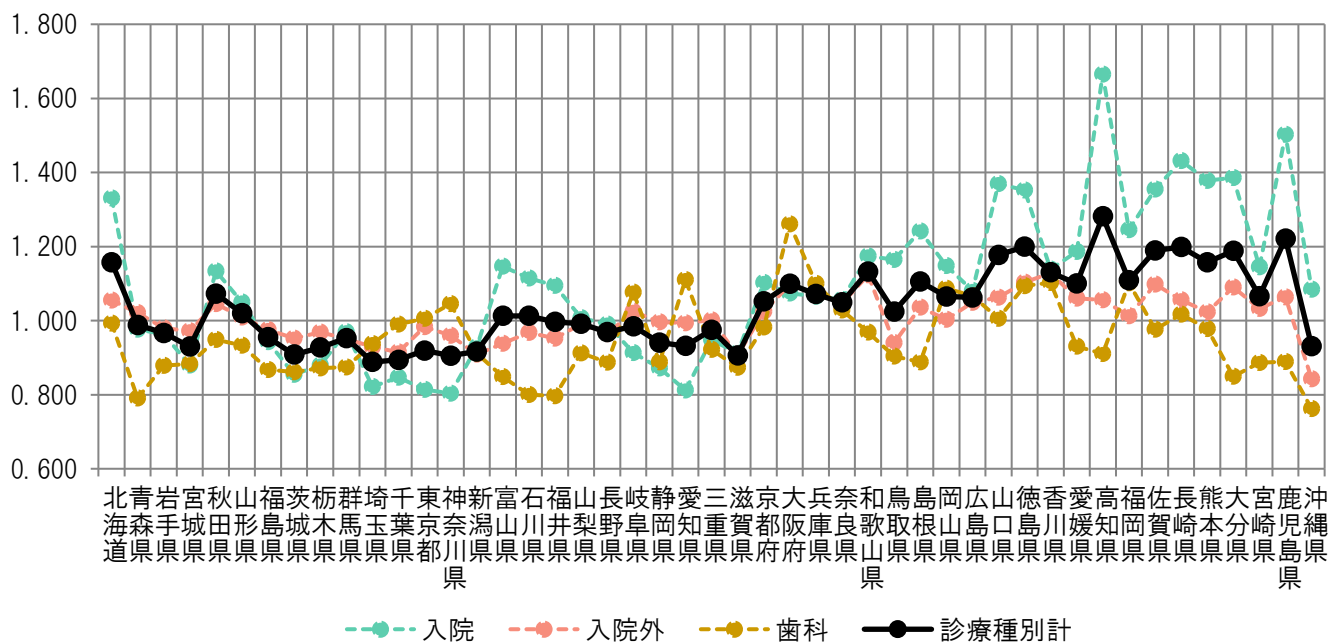
	計			入院			入院外			歯科		
	円	対全国比	順位	円	対全国比	順位	円	対全国比	順位	円	対全国比	順位
全国平均	373,728	1.000	—	144,711	1.000	—	203,186	1.000	—	25,831	1.000	—
北海道	432,588	1.157	9	192,568	1.331	9	214,377	1.055	13	25,642	0.993	15
青森県	369,352	0.988	29	141,362	0.977	31	207,558	1.022	22	20,432	0.791	46
岩手県	361,304	0.967	33	139,458	0.964	33	199,153	0.980	31	22,693	0.879	36
宮城県	347,500	0.930	39	127,237	0.879	40	197,456	0.972	33	22,807	0.883	35
秋田県	400,968	1.073	16	164,086	1.134	19	212,366	1.045	16	24,516	0.949	21
山形県	381,076	1.020	24	151,873	1.049	28	205,091	1.009	24	24,111	0.933	23
福島県	356,927	0.955	34	136,369	0.942	35	198,156	0.975	32	22,402	0.867	40
茨城県	339,437	0.908	43	123,732	0.855	42	193,451	0.952	39	22,254	0.862	41
栃木県	346,621	0.927	40	127,292	0.880	39	196,805	0.969	34	22,525	0.872	39
群馬県	356,194	0.953	35	140,303	0.970	32	193,309	0.951	40	22,582	0.874	37
埼玉県	332,016	0.888	47	118,972	0.822	44	188,824	0.929	43	24,220	0.938	22
千葉県	334,121	0.894	46	122,566	0.847	43	185,972	0.915	44	25,583	0.990	16
東京都	343,539	0.919	41	117,738	0.814	45	199,822	0.983	30	25,979	1.006	13
神奈川県	338,421	0.906	45	116,259	0.803	47	195,147	0.960	37	27,015	1.046	10
新潟県	342,638	0.917	42	134,417	0.929	36	184,673	0.909	45	23,549	0.912	27
富山県	378,564	1.013	26	165,880	1.146	16	190,757	0.939	42	21,927	0.849	43
石川県	378,623	1.013	25	161,270	1.114	20	196,691	0.968	35	20,662	0.800	44
福井県	372,510	0.997	27	158,433	1.095	22	193,493	0.952	38	20,584	0.797	45
山梨県	370,698	0.992	28	145,761	1.007	29	201,372	0.991	29	23,566	0.912	26
長野県	362,129	0.969	32	143,317	0.990	30	195,891	0.964	36	22,921	0.887	33
岐阜県	368,088	0.985	30	132,117	0.913	37	208,171	1.025	20	27,801	1.076	8
静岡県	351,619	0.941	36	126,159	0.872	41	202,513	0.997	27	22,948	0.888	32
愛知県	348,139	0.932	37	117,585	0.813	46	201,881	0.994	28	28,672	1.110	2
三重県	364,524	0.975	31	137,141	0.948	34	203,559	1.002	26	23,823	0.922	25
滋賀県	338,751	0.906	44	132,079	0.913	38	184,102	0.906	46	22,569	0.874	38
京都府	393,176	1.052	21	159,569	1.103	21	208,235	1.025	19	25,373	0.982	17
大阪府	410,863	1.099	15	155,375	1.074	25	222,933	1.097	5	32,555	1.260	1
兵庫県	400,463	1.072	17	154,184	1.065	26	217,864	1.072	7	28,415	1.100	5
奈良県	392,190	1.049	22	152,986	1.057	27	212,634	1.046	15	26,570	1.029	11
和歌山県	423,256	1.133	10	169,989	1.175	13	228,239	1.123	2	25,028	0.969	20
鳥取県	382,904	1.025	23	168,566	1.165	14	190,993	0.940	41	23,346	0.904	29
島根県	413,070	1.105	13	179,635	1.241	11	210,486	1.036	17	22,948	0.888	31
岡山県	398,120	1.065	19	166,219	1.149	15	203,813	1.003	25	28,088	1.087	7
広島県	397,138	1.063	20	156,486	1.081	24	213,080	1.049	14	27,572	1.067	9
山口県	440,137	1.178	7	198,248	1.370	6	215,918	1.063	9	25,971	1.005	14
徳島県	448,295	1.200	3	195,739	1.353	8	224,290	1.104	3	28,267	1.094	6
香川県	422,484	1.130	11	164,775	1.139	18	229,229	1.128	1	28,480	1.103	3
愛媛県	411,256	1.100	14	171,746	1.187	12	215,467	1.060	10	24,043	0.931	24
高知県	478,994	1.282	1	240,976	1.665	1	214,497	1.056	12	23,521	0.911	28
福岡県	414,484	1.109	12	180,219	1.245	10	205,805	1.013	23	28,460	1.102	4
佐賀県	444,569	1.190	5	196,130	1.355	7	223,221	1.099	4	25,218	0.976	19
長崎県	448,012	1.199	4	207,249	1.432	3	214,497	1.056	11	26,267	1.017	12
熊本県	432,596	1.158	8	199,418	1.378	5	207,916	1.023	21	25,262	0.978	18
大分県	444,083	1.188	6	200,632	1.386	4	221,500	1.090	6	21,951	0.850	42
宮崎県	398,479	1.066	18	165,684	1.145	17	209,886	1.033	18	22,909	0.887	34
鹿児島県	456,494	1.221	2	217,466	1.503	2	216,059	1.063	8	22,969	0.889	30
沖縄県	347,820	0.931	38	156,880	1.084	23	171,253	0.843	47	19,687	0.762	47

図表2-2 1人当たり年齢調整後医療費及び地域差指数

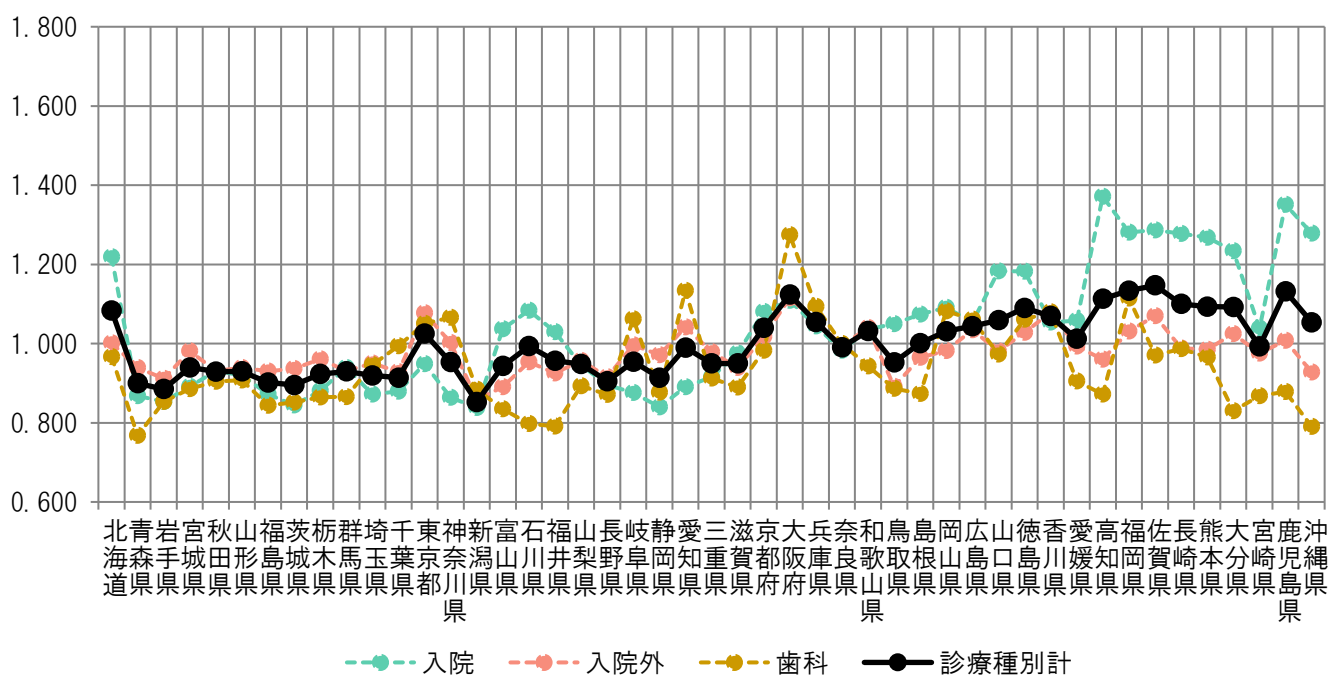
	計			入院			入院外			歯科		
	円	地域差指数	順位	円	地域差指数	順位	円	地域差指数	順位	円	地域差指数	順位
全国平均	373,728	1.000	—	144,711	1.000	—	203,186	1.000	—	25,831	1.000	—
北海道	404,832	1.083	10	176,378	1.219	9	203,479	1.001	15	24,975	0.967	18
青森県	336,221	0.900	44	125,571	0.868	42	190,815	0.939	34	19,834	0.768	47
岩手県	330,841	0.885	46	123,487	0.853	44	185,310	0.912	44	22,044	0.853	39
宮城県	351,294	0.940	34	129,039	0.892	35	199,369	0.981	23	22,885	0.886	29
秋田県	347,270	0.929	37	134,710	0.931	31	189,194	0.931	37	23,366	0.905	25
山形県	347,426	0.930	35	133,128	0.920	32	190,859	0.939	33	23,440	0.907	23
福島県	337,076	0.902	43	126,198	0.872	40	189,077	0.931	39	21,801	0.844	41
茨城県	334,673	0.895	45	122,262	0.845	45	190,408	0.937	36	22,003	0.852	40
栃木県	345,076	0.923	38	127,494	0.881	37	195,232	0.961	28	22,350	0.865	38
群馬県	347,403	0.930	36	135,861	0.939	30	189,187	0.931	38	22,355	0.865	37
埼玉県	343,750	0.920	39	126,180	0.872	41	193,129	0.951	32	24,440	0.946	20
千葉県	341,608	0.914	40	127,314	0.880	38	188,620	0.928	40	25,674	0.994	13
東京都	383,302	1.026	19	137,324	0.949	28	218,829	1.077	3	27,148	1.051	11
神奈川県	356,204	0.953	28	125,005	0.864	43	203,654	1.002	14	27,545	1.066	7
新潟県	318,533	0.852	47	121,316	0.838	47	174,375	0.858	47	22,842	0.884	30
富山県	352,582	0.943	33	150,016	1.037	23	180,993	0.891	46	21,573	0.835	42
石川県	371,274	0.993	22	156,827	1.084	14	193,834	0.954	31	20,613	0.798	44
福井県	357,505	0.957	26	148,973	1.029	25	188,086	0.926	42	20,445	0.792	45
山梨県	354,397	0.948	32	136,870	0.946	29	194,461	0.957	30	23,065	0.893	26
長野県	338,221	0.905	42	129,564	0.895	34	186,143	0.916	43	22,515	0.872	35
岐阜県	356,712	0.954	27	126,757	0.876	39	202,531	0.997	16	27,425	1.062	8
静岡県	341,535	0.914	41	121,531	0.840	46	197,355	0.971	26	22,649	0.877	32
愛知県	369,981	0.990	25	128,952	0.891	36	211,728	1.042	6	29,301	1.134	2
三重県	354,930	0.950	31	132,472	0.915	33	198,897	0.979	24	23,561	0.912	22
滋賀県	354,978	0.950	30	141,200	0.976	27	190,797	0.939	35	22,981	0.890	27
京都府	388,488	1.039	16	156,327	1.080	15	206,770	1.018	12	25,391	0.983	15
大阪府	420,000	1.124	4	160,481	1.109	12	226,604	1.115	1	32,915	1.274	1
兵庫県	394,139	1.055	13	151,145	1.044	21	214,742	1.057	5	28,252	1.094	4
奈良県	370,237	0.991	24	142,187	0.983	26	202,229	0.995	17	25,821	1.000	12
和歌山県	385,676	1.032	17	149,965	1.036	24	211,351	1.040	7	24,360	0.943	21
鳥取県	356,015	0.953	29	151,901	1.050	20	181,201	0.892	45	22,913	0.887	28
島根県	374,186	1.001	21	155,493	1.075	16	196,129	0.965	27	22,564	0.874	33
岡山県	385,315	1.031	18	157,860	1.091	13	199,505	0.982	21	27,951	1.082	5
広島県	390,204	1.044	15	152,510	1.054	19	210,279	1.035	8	27,415	1.061	9
山口県	395,718	1.059	12	171,186	1.183	10	199,397	0.981	22	25,135	0.973	16
徳島県	407,411	1.090	9	171,153	1.183	11	208,844	1.028	10	27,414	1.061	10
香川県	399,707	1.070	11	152,566	1.054	18	219,242	1.079	2	27,899	1.080	6
愛媛県	378,286	1.012	20	153,047	1.058	17	201,848	0.993	18	23,391	0.906	24
高知県	416,082	1.113	5	198,451	1.371	1	195,102	0.960	29	22,529	0.872	34
福岡県	423,656	1.134	2	185,368	1.281	4	209,489	1.031	9	28,799	1.115	3
佐賀県	428,657	1.147	1	186,169	1.286	3	217,404	1.070	4	25,084	0.971	17
長崎県	411,178	1.100	6	184,907	1.278	6	200,786	0.988	19	25,485	0.987	14
熊本県	408,672	1.094	7	183,497	1.268	7	200,222	0.985	20	24,953	0.966	19
大分県	408,366	1.093	8	178,642	1.234	8	208,279	1.025	11	21,445	0.830	43
宮崎県	370,998	0.993	23	150,322	1.039	22	198,243	0.976	25	22,433	0.868	36
鹿児島県	423,133	1.132	3	195,601	1.352	2	204,834	1.008	13	22,698	0.879	31
沖縄県	393,879	1.054	14	184,973	1.278	5	188,492	0.928	41	20,415	0.790	46

図表2-3 1人当たり医療費の地域差

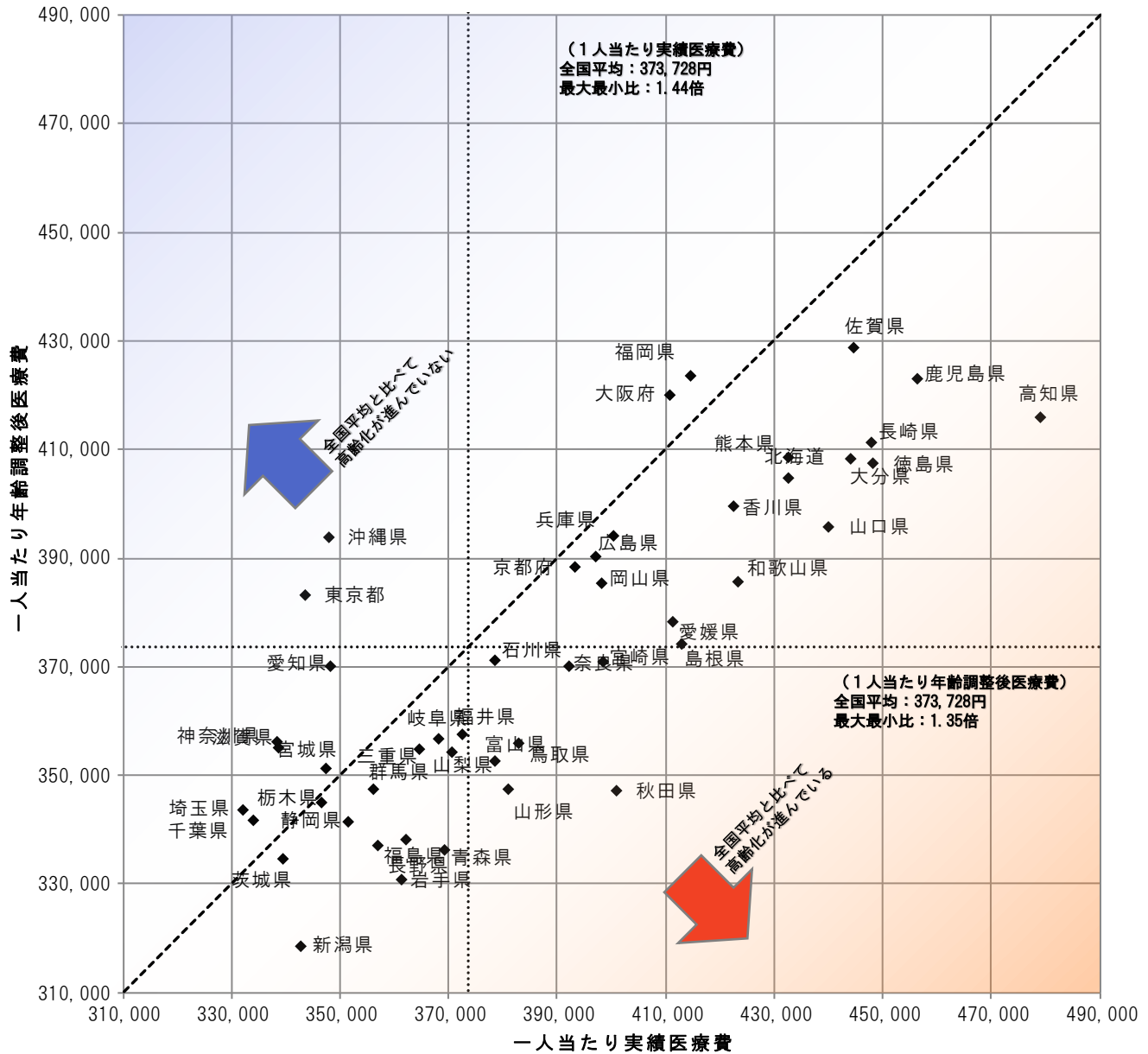
<対全国比（1人当たり実績医療費）>



<地域差指数（1人当たり年齢調整後医療費）>

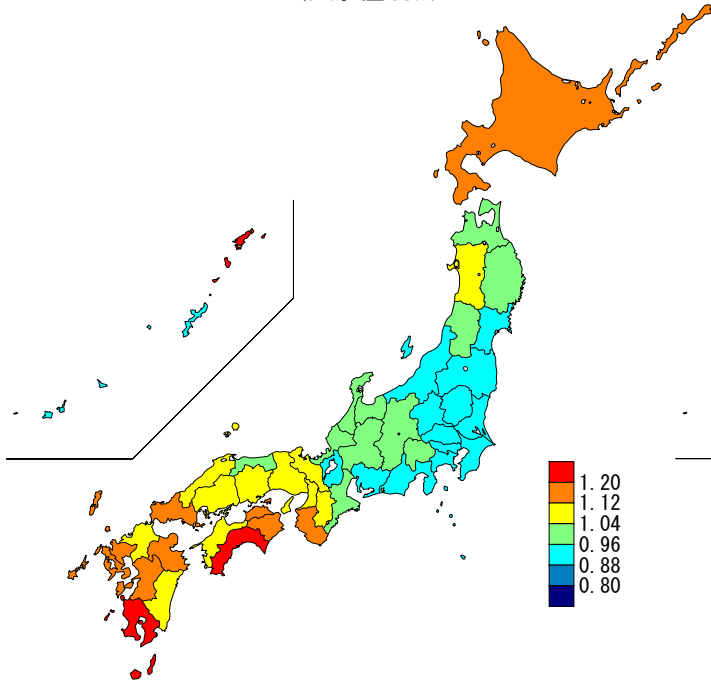


図表2-4 1人当たり実績医療費と年齢調整後医療費の関係

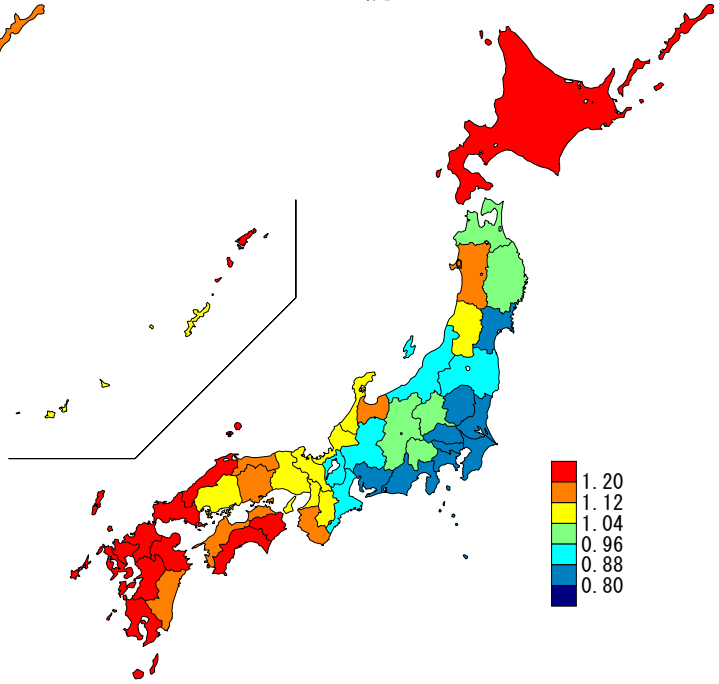


図表2-5 医療費マップ（対全国比（1人当たり実績医療費））

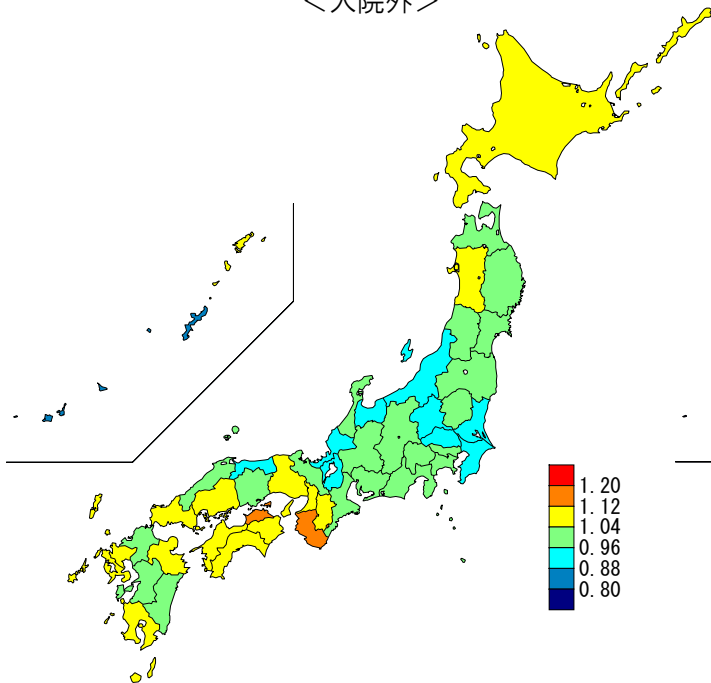
<診療種別計>



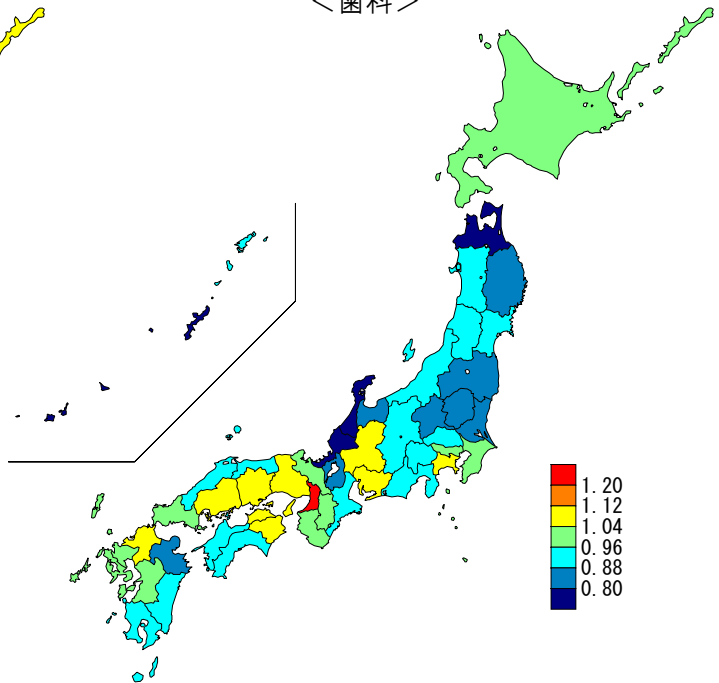
<入院>



<入院外>

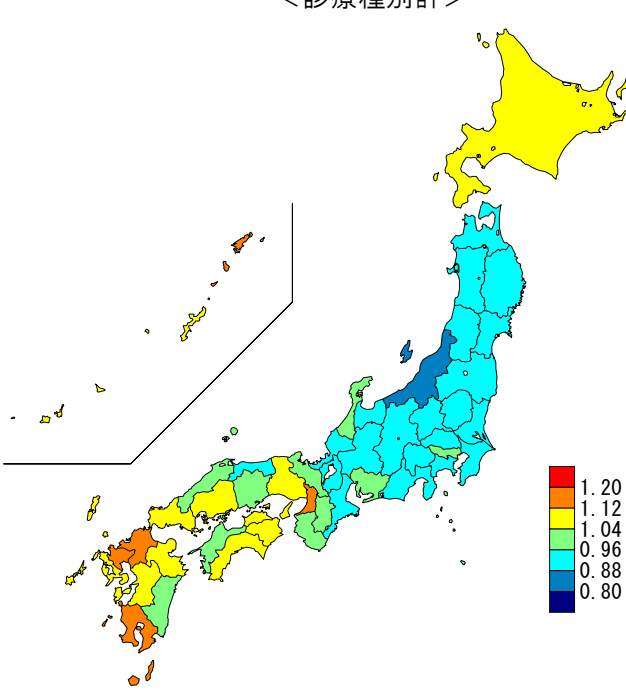


<歯科>

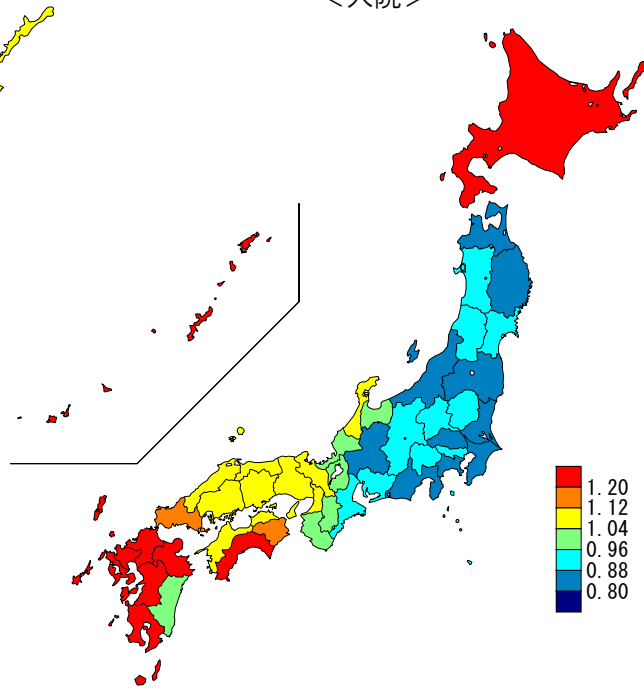


図表2-6 医療費マップ（地域差指数（1人当たり年齢調整後医療費））

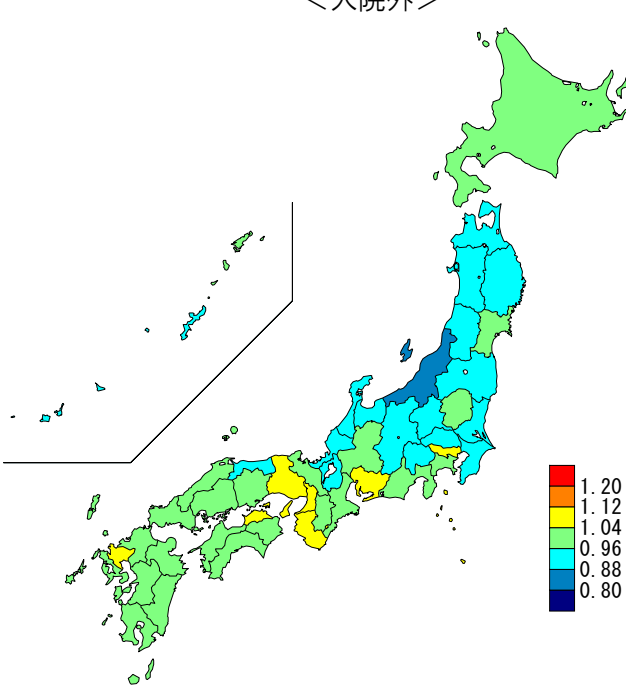
<診療種別計>



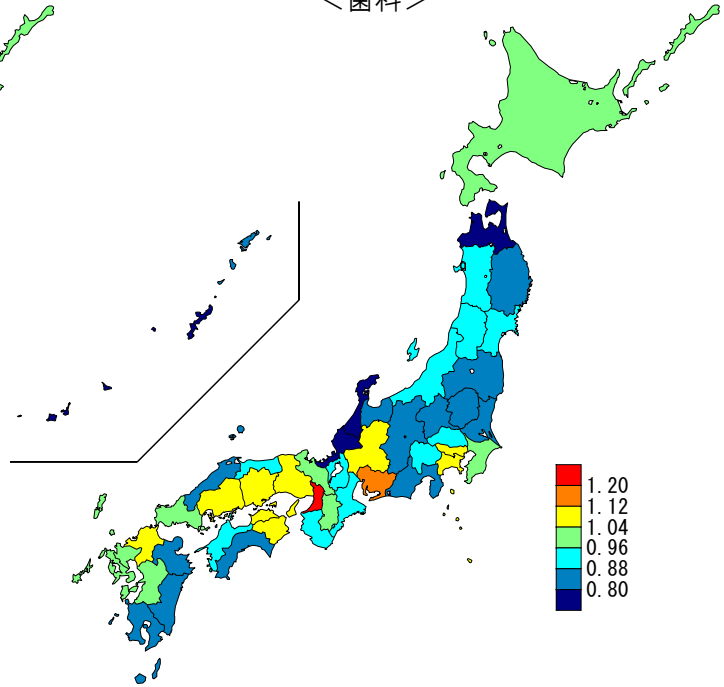
<入院>



<入院外>



<歯科>



図表 2-7 1人当たり年齢調整後医療費の上位及び下位5都道府県の推移

	上位5都道府県									
	1位		2位		3位		4位		5位	
平成30年度 (2018年度)	高知県	393,452円 1.146	福岡県	393,066円 1.145	佐賀県	391,055円 1.139	長崎県	387,858円 1.130	鹿児島県	386,130円 1.125
令和元年度 (2019年度)	福岡県	401,091円 1.140	佐賀県	400,880円 1.139	高知県	400,208円 1.137	鹿児島県	398,035円 1.131	長崎県	397,909円 1.131
令和2年度 (2020年度)	高知県	394,613円 1.159	鹿児島県	392,277円 1.152	佐賀県	389,586円 1.144	福岡県	386,473円 1.135	長崎県	384,760円 1.130
令和3年度 (2021年度)	高知県	408,350円 1.138	福岡県	407,564円 1.136	鹿児島県	406,404円 1.133	佐賀県	406,173円 1.132	大阪府	400,395円 1.116
令和4年度 (2022年度)	佐賀県	428,657円 1.147	福岡県	423,656円 1.134	鹿児島県	423,133円 1.132	大阪府	420,000円 1.124	高知県	416,082円 1.113

	下位5都道府県									
	47位		46位		45位		44位		43位	
平成30年度 (2018年度)	新潟県	294,874円 0.859	岩手県	306,432円 0.893	長野県	307,837円 0.897	千葉県	308,009円 0.897	茨城県	310,272円 0.904
令和元年度 (2019年度)	新潟県	302,447円 0.860	岩手県	312,914円 0.897	千葉県	315,101円 0.896	長野県	316,241円 0.899	茨城県	319,122円 0.907
令和2年度 (2020年度)	新潟県	294,445円 0.864	茨城県	307,694円 0.903	千葉県	307,813円 0.904	岩手県	307,966円 0.904	長野県	308,716円 0.906
令和3年度 (2021年度)	新潟県	305,758円 0.852	岩手県	321,160円 0.895	茨城県	323,330円 0.901	長野県	324,992円 0.906	福島県	325,297円 0.907
令和4年度 (2022年度)	新潟県	318,533円 0.852	岩手県	330,841円 0.885	茨城県	334,673円 0.895	青森県	336,221円 0.900	福島県	337,076円 0.902

注) 上段: 1人当たり年齢調整後医療費、下段: 地域差指数

図表 2-8 診療種別最大・最小の推移

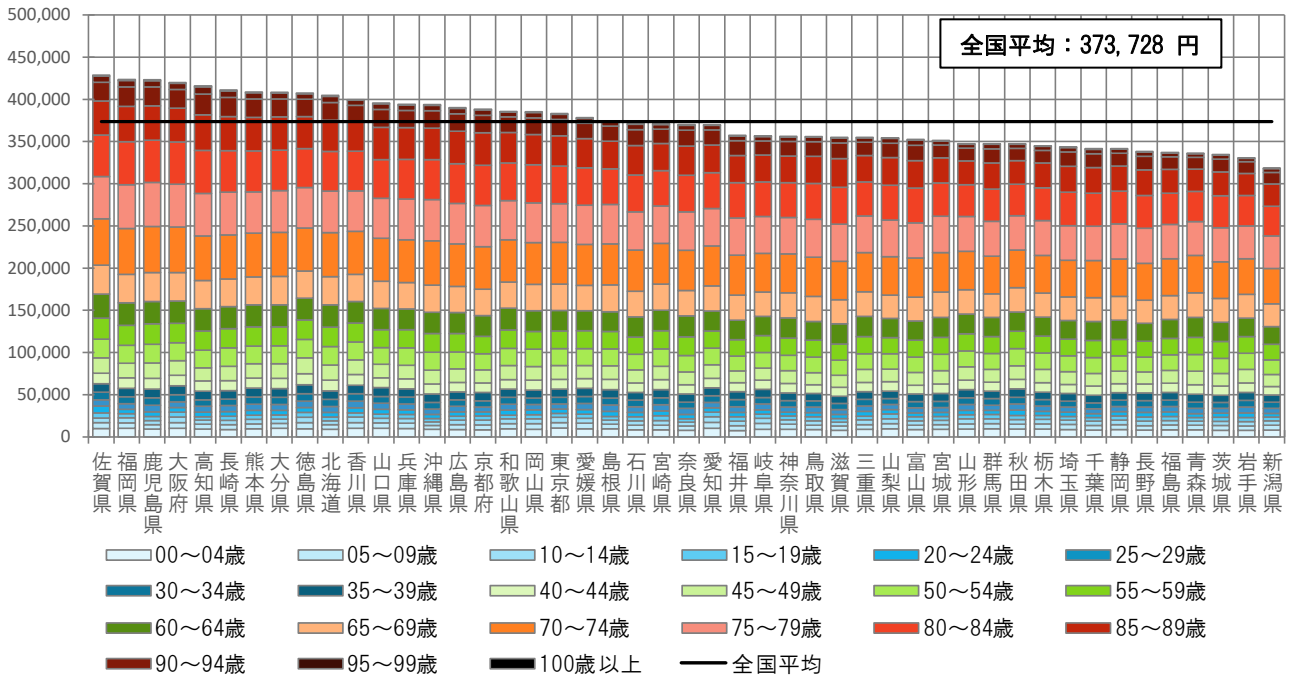
	計					入院				
	最大		最小		最大/最小	最大		最小		最大/最小
平成30年度 (2018年度)	高知県	393,452円 1.146	新潟県	294,874円 0.859	1.33倍	高知県	191,371円 1.395	新潟県	112,762円 0.822	1.70倍
令和元年度 (2019年度)	福岡県	401,091円 1.140	新潟県	302,447円 0.860	1.33倍	高知県	193,199円 1.378	新潟県	115,537円 0.824	1.67倍
令和2年度 (2020年度)	高知県	394,613円 1.159	新潟県	294,445円 0.864	1.34倍	高知県	192,016円 1.418	新潟県	113,284円 0.836	1.69倍
令和3年度 (2021年度)	高知県	408,350円 1.138	新潟県	305,758円 0.852	1.34倍	高知県	196,709円 1.403	新潟県	116,288円 0.829	1.69倍
令和4年度 (2022年度)	佐賀県	428,657円 1.147	新潟県	318,533円 0.852	1.35倍	高知県	198,451円 1.371	新潟県	121,316円 0.838	1.64倍

	入院外				歯科					
	最大		最小		最大/最小	最大		最小		最大/最小
平成30年度 (2018年度)	大阪府	202,033円 1.106	新潟県	160,857円 0.881	1.26倍	大阪府	29,499円 1.261	青森県	18,836円 0.805	1.57倍
令和元年度 (2019年度)	大阪府	207,835円 1.107	新潟県	165,277円 0.880	1.26倍	大阪府	30,317円 1.269	青森県	19,213円 0.804	1.58倍
令和2年度 (2020年度)	大阪府	201,228円 1.109	新潟県	159,580円 0.880	1.26倍	大阪府	30,057円 1.263	福井県	19,067円 0.801	1.58倍
令和3年度 (2021年度)	大阪府	215,400円 1.113	新潟県	167,055円 0.863	1.29倍	大阪府	31,723円 1.265	青森県	19,572円 0.780	1.62倍
令和4年度 (2022年度)	大阪府	226,604円 1.115	新潟県	174,375円 0.858	1.30倍	大阪府	32,915円 1.274	青森県	19,834円 0.768	1.66倍

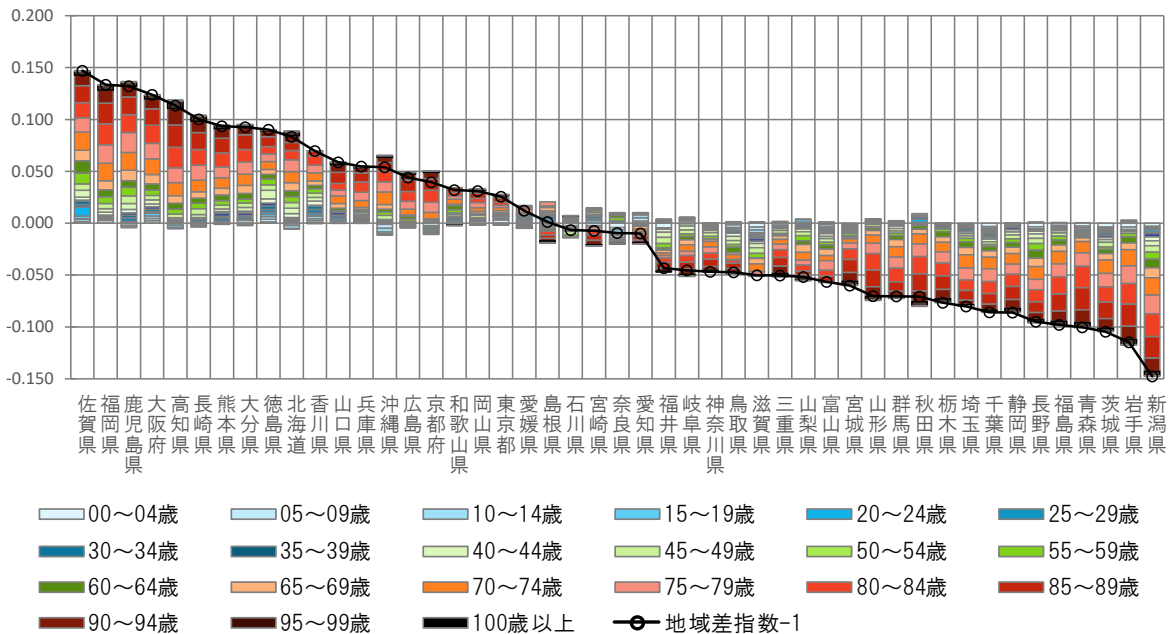
注) 上段: 1人当たり年齢調整後医療費、下段: 地域差指数

図表2-10 年齢階級別寄与度

< 1人当たり年齢調整後医療費の年齢階級別内訳 >



< 地域差指数の年齢階級別寄与度 >

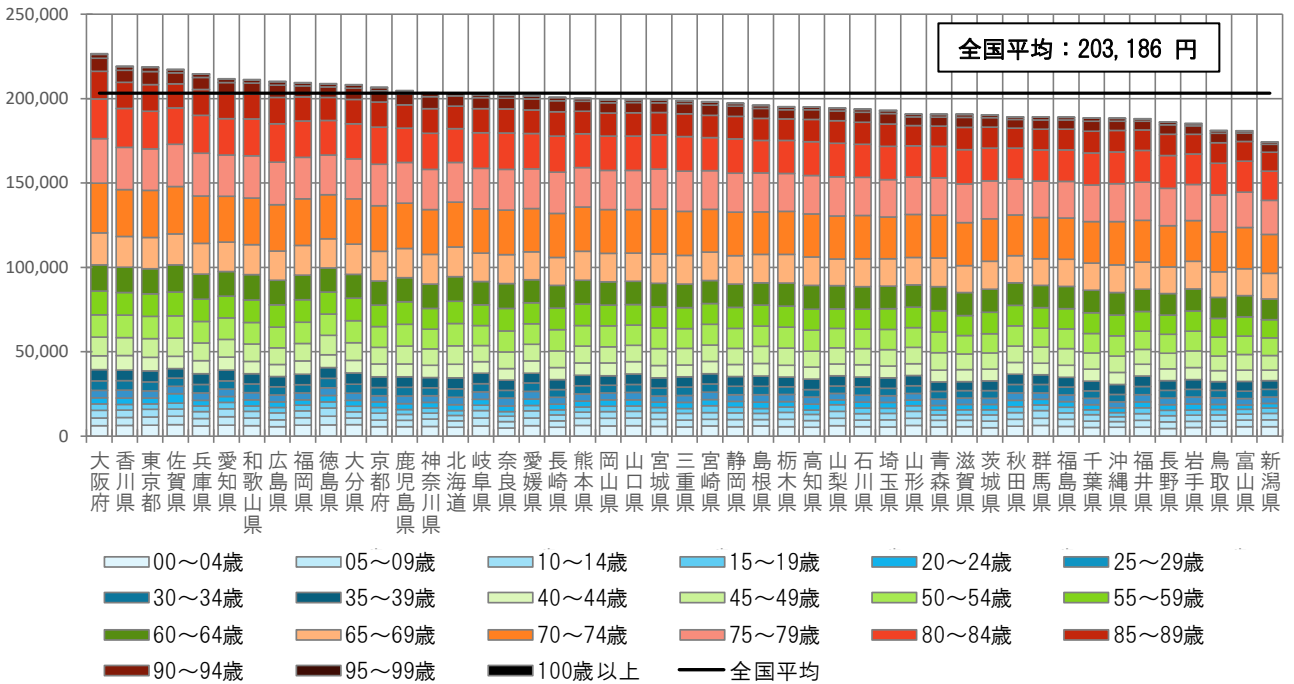


注) 各都道府県の地域差指数の全国平均からの乖離(地域差指数-1)を年齢階級別の寄与度に分解したもの。

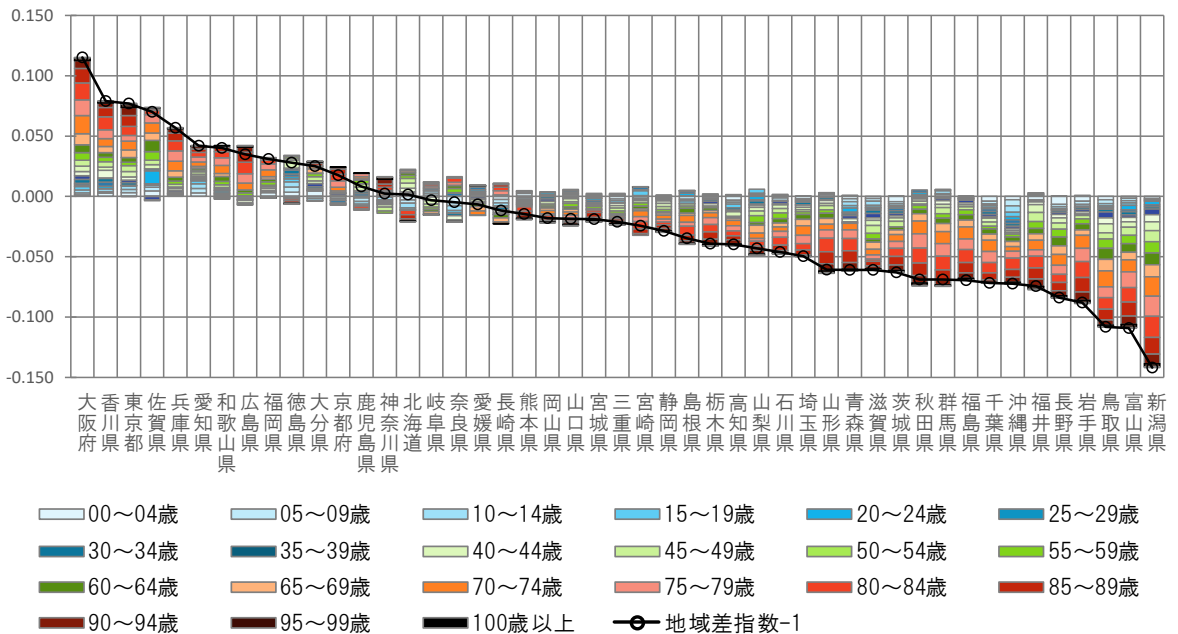
(5) 地域差（入院外）に対する各種寄与

図表2-12 年齢階級別寄与度

< 1人当たり年齢調整後医療費の年齢階級別内訳 >



< 地域差指数の年齢階級別寄与度 >

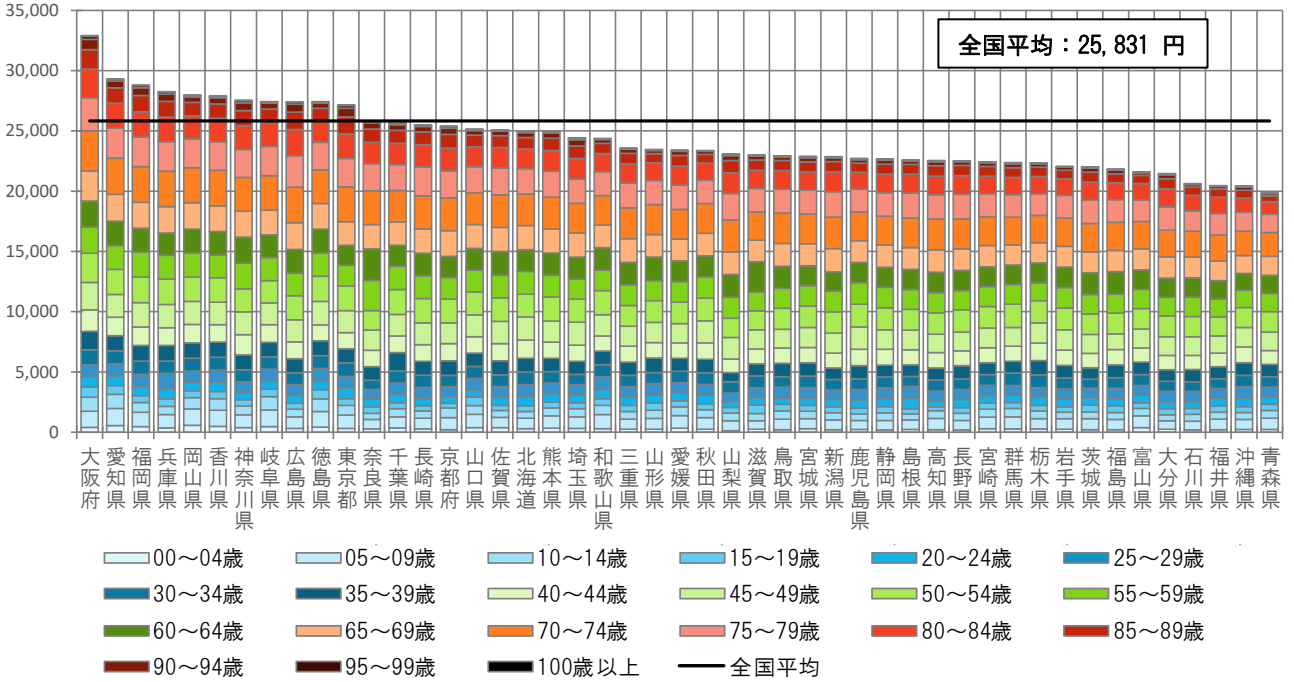


注) 各都道府県の地域差指数の全国平均からの乖離(地域差指数-1)を年齢階級別の寄与度に分解したもの。

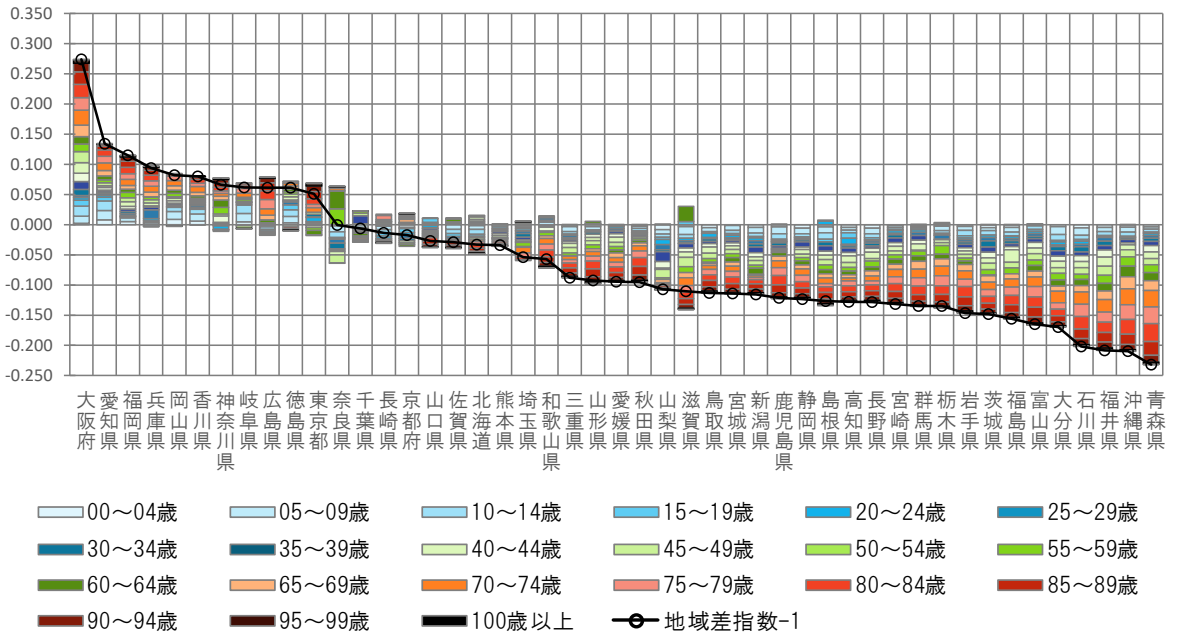
(6) 地域差（歯科）に対する各種寄与

図表2-13 年齢階級別寄与度

< 1人当たり年齢調整後医療費の年齢階級別内訳 >



< 地域差指数の年齢階級別寄与度 >



注) 各都道府県の地域差指数の全国平均からの乖離（地域差指数-1）を年齢階級別の寄与度に分解したものの。