

Ⅲ 市町村国民健康保険の地域差

(1) 結果の概要

<都道府県別の地域差について>

- 1人当たり年齢調整後医療費を都道府県別に見ると、北海道と西日本が高く、東日本が低い傾向にある(図表3-2, 3-3, 3-6)。この傾向は、特に入院において見られる。
- 1人当たり年齢調整後医療費の地域差は、1人当たり実績医療費の地域差に比べ小さい(図表3-3)。
- 過去7年間の推移を見ると、1人当たり年齢調整後医療費の上位5都道府県、下位5都道府県は概ね変わらない(図表3-7)。最大最小比は入院において増加傾向が見られる(図表3-8)。
- 診療種別の地域差指数を見ると、入院、歯科の地域差が大きく、入院外の地域差は比較的小さい(図表3-6, 3-8)。

<都道府県別の地域差の各種寄与について>

- 地域差への寄与を診療種別に見ると、入院の寄与度が大きく、歯科の寄与度は小さい(図表3-9)。
- 地域差への寄与を年齢階級別に見ると、65歳以上の寄与度が比較的大きい(図表3-10)。この傾向は、入院、入院外、歯科のいずれの診療種別においても見られる(図表3-13, 3-16, 3-19)。
- 地域差への寄与を疾病分類別に見ると、診療種別計及び入院では「V 精神及び行動の障害」の寄与度が大きく、入院外では「XIV 腎尿路生殖器系の疾患」「IX 循環器系の疾患」の寄与度が大きい(図表3-11, 3-14, 3-17)。
- 地域差への寄与を新三要素別に見ると、地域差指数の高い都道府県では、推計新規入院発生率及び推計平均在院日数の寄与度がプラス、入院1日当たり医療費の寄与度がマイナスとなる傾向にある(図表3-12, 3-15)。

(2) 総括表

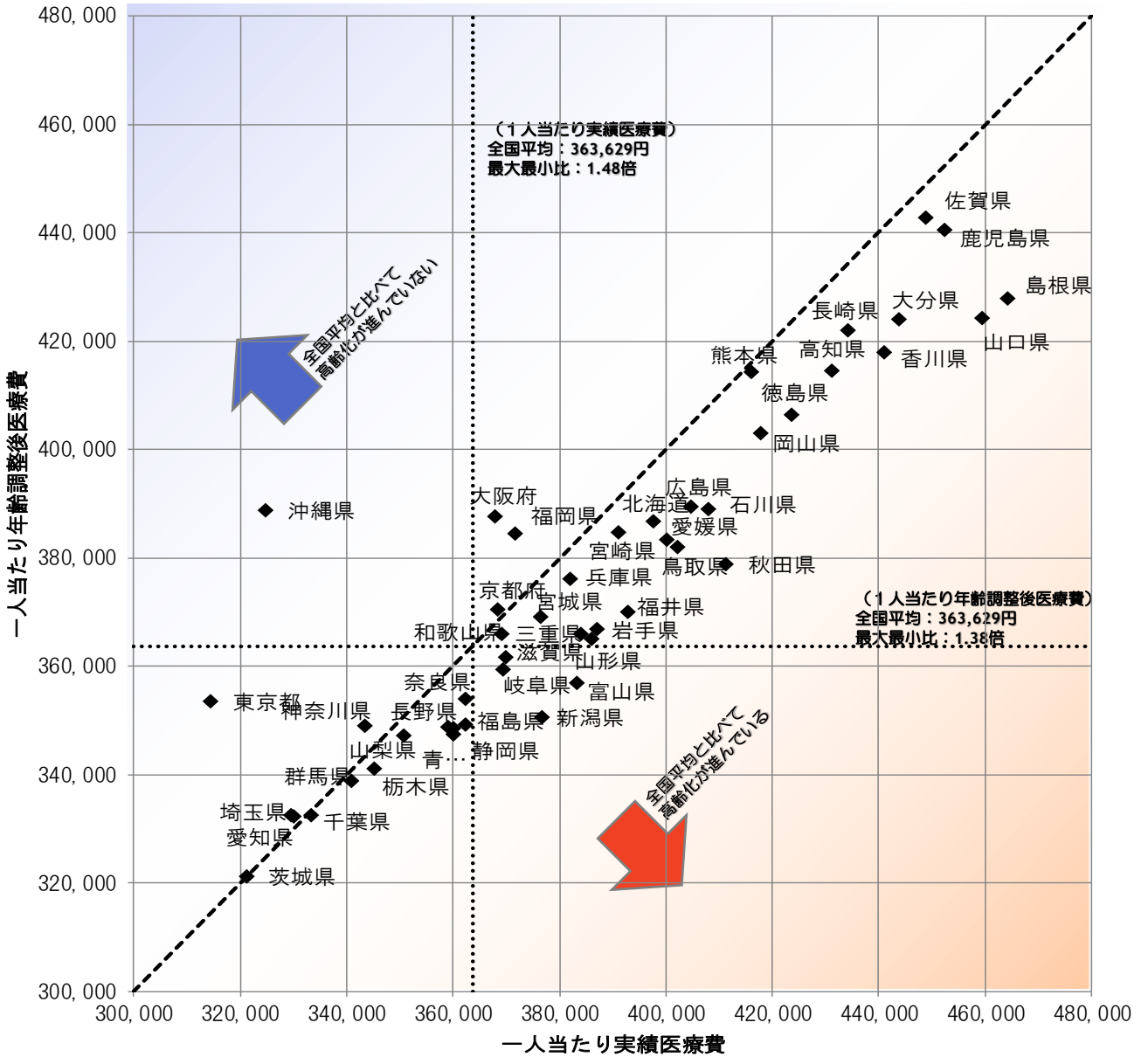
図表3-1 1人当たり実績医療費及び対全国比

	計			入院			入院外			歯科		
	円	対全国比	順位	円	対全国比	順位	円	対全国比	順位	円	対全国比	順位
全国平均	363,629	1.000	—	144,100	1.000	—	194,370	1.000	—	25,159	1.000	—
北海道	397,600	1.093	17	172,453	1.197	15	199,151	1.025	27	25,995	1.033	14
青森県	360,093	0.990	36	139,334	0.967	36	199,276	1.025	26	21,484	0.854	45
岩手県	387,053	1.064	20	154,581	1.073	23	207,523	1.068	11	24,949	0.992	23
宮城県	376,479	1.035	26	145,566	1.010	30	207,422	1.067	12	23,491	0.934	33
秋田県	411,293	1.131	12	172,779	1.199	14	212,594	1.094	7	25,920	1.030	15
山形県	386,036	1.062	21	155,627	1.080	22	205,454	1.057	14	24,955	0.992	22
福島県	362,215	0.996	33	142,781	0.991	32	196,281	1.010	32	23,153	0.920	36
茨城県	321,125	0.883	46	118,996	0.826	45	179,783	0.925	45	22,345	0.888	41
栃木県	345,058	0.949	39	132,260	0.918	41	190,480	0.980	38	22,318	0.887	42
群馬県	340,876	0.937	41	138,244	0.959	37	180,674	0.930	43	21,959	0.873	43
埼玉県	329,509	0.906	44	121,158	0.841	44	185,455	0.954	41	22,896	0.910	38
千葉県	333,256	0.916	42	124,765	0.866	42	184,617	0.950	42	23,875	0.949	28
東京都	314,498	0.865	47	112,199	0.779	47	178,550	0.919	46	23,749	0.944	30
神奈川県	343,442	0.944	40	123,935	0.860	43	194,117	0.999	37	25,390	1.009	18
新潟県	376,760	1.036	25	151,538	1.052	24	199,097	1.024	28	26,125	1.038	13
富山県	383,379	1.054	23	164,545	1.142	20	196,205	1.009	33	22,629	0.899	39
石川県	408,070	1.122	13	184,393	1.280	10	201,888	1.039	23	21,789	0.866	44
福井県	392,817	1.080	18	168,885	1.172	18	202,490	1.042	22	21,443	0.852	46
山梨県	350,753	0.965	38	136,413	0.947	39	190,465	0.980	39	23,874	0.949	29
長野県	359,163	0.988	37	141,296	0.981	34	194,128	0.999	36	23,738	0.944	31
岐阜県	369,319	1.016	29	137,220	0.952	38	204,592	1.053	18	27,506	1.093	8
静岡県	360,127	0.990	35	132,986	0.923	40	204,077	1.050	19	23,064	0.917	37
愛知県	330,029	0.908	43	115,119	0.799	46	187,301	0.964	40	27,609	1.097	7
三重県	383,926	1.056	22	150,662	1.046	26	208,136	1.071	10	25,128	0.999	21
滋賀県	369,914	1.017	28	146,267	1.015	29	200,327	1.031	24	23,320	0.927	34
京都府	368,438	1.013	31	144,757	1.005	31	198,172	1.020	29	25,509	1.014	17
大阪府	367,933	1.012	32	141,601	0.983	33	196,438	1.011	31	29,894	1.188	1
兵庫県	382,124	1.051	24	148,245	1.029	27	205,999	1.060	13	27,879	1.108	6
奈良県	362,199	0.996	34	141,229	0.980	35	195,657	1.007	34	25,314	1.006	20
和歌山県	369,141	1.015	30	147,487	1.024	28	197,069	1.014	30	24,584	0.977	25
鳥取県	402,156	1.106	15	177,040	1.229	12	199,759	1.028	25	25,357	1.008	19
島根県	464,295	1.277	1	210,822	1.463	2	227,563	1.171	2	25,911	1.030	16
岡山県	417,738	1.149	10	174,124	1.208	13	214,718	1.105	5	28,897	1.149	2
広島県	404,586	1.113	14	164,957	1.145	19	211,035	1.086	8	28,595	1.137	4
山口県	459,376	1.263	2	207,262	1.438	4	224,722	1.156	3	27,392	1.089	9
徳島県	423,722	1.165	9	192,714	1.337	8	203,100	1.045	20	27,908	1.109	5
香川県	440,951	1.213	6	183,384	1.273	11	228,874	1.178	1	28,693	1.140	3
愛媛県	400,094	1.100	16	170,556	1.184	17	204,872	1.054	16	24,665	0.980	24
高知県	431,085	1.186	8	202,286	1.404	7	204,866	1.054	17	23,932	0.951	27
福岡県	371,616	1.022	27	163,813	1.137	21	180,646	0.929	44	27,158	1.079	10
佐賀県	448,810	1.234	4	202,965	1.409	5	219,494	1.129	4	26,351	1.047	12
長崎県	434,322	1.194	7	202,355	1.404	6	205,356	1.057	15	26,611	1.058	11
熊本県	416,153	1.144	11	189,143	1.313	9	202,640	1.043	21	24,370	0.969	26
大分県	443,679	1.220	5	207,361	1.439	3	213,899	1.100	6	22,419	0.891	40
宮崎県	391,123	1.076	19	172,398	1.196	16	195,116	1.004	35	23,608	0.938	32
鹿児島県	452,318	1.244	3	219,226	1.521	1	209,795	1.079	9	23,297	0.926	35
沖縄県	324,714	0.893	45	150,753	1.046	25	155,505	0.800	47	18,456	0.734	47

図表3-2 1人当たり年齢調整後医療費及び地域差指数

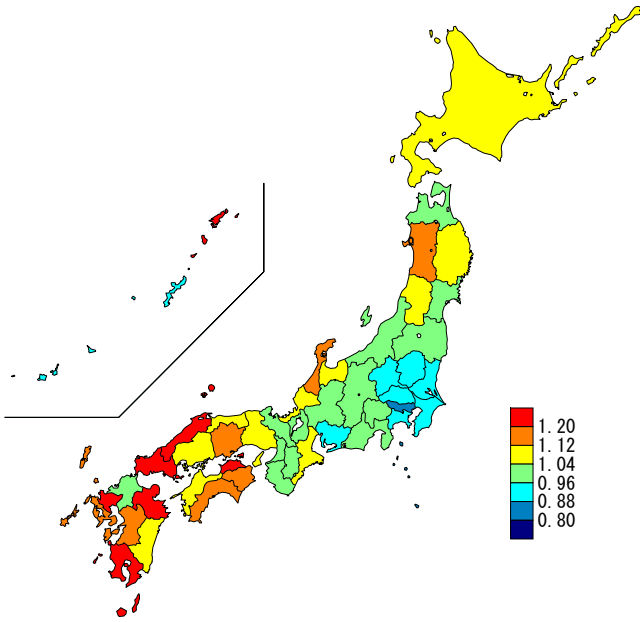
	計			入院			入院外			歯科		
	円	地域差指数	順位	円	地域差指数	順位	円	地域差指数	順位	円	地域差指数	順位
全国平均	363,629	1.000	—	144,100	1.000	—	194,370	1.000	—	25,159	1.000	—
北海道	386,890	1.064	16	167,488	1.162	17	193,818	0.997	26	25,584	1.017	15
青森県	348,725	0.959	39	134,692	0.935	38	192,919	0.993	28	21,115	0.839	45
岩手県	366,826	1.009	26	147,388	1.023	25	195,507	1.006	22	23,931	0.951	26
宮城県	369,143	1.015	25	142,721	0.990	31	203,265	1.046	9	23,157	0.920	33
秋田県	378,812	1.042	21	160,726	1.115	19	193,652	0.996	27	24,434	0.971	20
山形県	365,088	1.004	29	148,499	1.031	24	192,801	0.992	29	23,787	0.945	28
福島県	349,340	0.961	36	137,523	0.954	35	189,301	0.974	35	22,515	0.895	38
茨城県	321,331	0.884	47	119,136	0.827	46	179,860	0.925	46	22,336	0.888	39
栃木県	341,159	0.938	42	130,972	0.909	40	188,085	0.968	39	22,102	0.878	40
群馬県	338,817	0.932	43	137,658	0.955	34	179,312	0.923	47	21,847	0.868	41
埼玉県	332,516	0.914	45	122,332	0.849	45	187,162	0.963	41	23,022	0.915	34
千葉県	332,585	0.915	44	124,536	0.864	44	184,208	0.948	43	23,841	0.948	27
東京都	353,604	0.972	34	128,039	0.889	42	200,259	1.030	13	25,306	1.006	16
神奈川県	349,056	0.960	37	126,054	0.875	43	197,373	1.015	18	25,630	1.019	14
新潟県	350,767	0.965	35	142,160	0.987	32	184,057	0.947	44	24,550	0.976	18
富山県	356,967	0.982	32	155,048	1.076	22	180,580	0.929	45	21,339	0.848	43
石川県	388,977	1.070	13	176,304	1.223	11	191,534	0.985	30	21,140	0.840	44
福井県	370,178	1.018	24	159,198	1.105	21	190,298	0.979	33	20,682	0.822	46
山梨県	347,235	0.955	41	134,821	0.936	37	188,653	0.971	36	23,762	0.944	29
長野県	348,817	0.959	38	137,431	0.954	36	188,168	0.968	38	23,218	0.923	32
岐阜県	359,492	0.989	31	133,893	0.929	39	198,631	1.022	16	26,969	1.072	9
静岡県	347,400	0.955	40	128,366	0.891	41	196,510	1.011	20	22,523	0.895	37
愛知県	332,251	0.914	46	115,924	0.804	47	188,603	0.970	37	27,724	1.102	3
三重県	366,084	1.007	27	144,089	1.000	29	197,686	1.017	17	24,309	0.966	21
滋賀県	361,728	0.995	30	143,242	0.994	30	195,496	1.006	23	22,991	0.914	35
京都府	370,604	1.019	23	145,570	1.010	28	199,394	1.026	14	25,640	1.019	13
大阪府	387,701	1.066	15	149,949	1.041	23	206,980	1.065	4	30,772	1.223	1
兵庫県	376,257	1.035	22	145,964	1.013	27	202,673	1.043	10	27,621	1.098	7
奈良県	354,096	0.974	33	138,160	0.959	33	190,976	0.983	32	24,960	0.992	17
和歌山県	366,031	1.007	28	146,060	1.014	26	195,471	1.006	24	24,501	0.974	19
鳥取県	382,055	1.051	20	168,190	1.167	16	189,566	0.975	34	24,300	0.966	22
島根県	427,868	1.177	3	196,343	1.363	5	207,329	1.067	3	24,195	0.962	24
岡山県	403,090	1.109	11	168,265	1.168	15	206,660	1.063	5	28,165	1.119	2
広島県	389,635	1.072	12	159,404	1.106	20	202,532	1.042	11	27,699	1.101	5
山口県	424,226	1.167	4	192,632	1.337	7	205,726	1.058	6	25,868	1.028	12
徳島県	406,590	1.118	10	185,425	1.287	9	194,119	0.999	25	27,046	1.075	8
香川県	418,024	1.150	7	174,335	1.210	12	216,001	1.111	1	27,688	1.100	6
愛媛県	383,393	1.054	19	163,363	1.134	18	196,024	1.009	21	24,007	0.954	25
高知県	414,638	1.140	8	194,367	1.349	6	196,896	1.013	19	23,375	0.929	30
福岡県	384,539	1.058	18	170,023	1.180	14	186,814	0.961	42	27,702	1.101	4
佐賀県	442,823	1.218	1	201,432	1.398	2	215,289	1.108	2	26,102	1.037	11
長崎県	422,137	1.161	6	196,884	1.366	4	199,148	1.025	15	26,104	1.038	10
熊本県	414,295	1.139	9	188,683	1.309	8	201,336	1.036	12	24,275	0.965	23
大分県	424,169	1.166	5	198,808	1.380	3	203,607	1.048	8	21,754	0.865	42
宮崎県	384,889	1.058	17	170,270	1.182	13	191,262	0.984	31	23,357	0.928	31
鹿児島県	440,550	1.212	2	213,869	1.484	1	203,695	1.048	7	22,987	0.914	36
沖縄県	388,936	1.070	14	181,353	1.259	10	187,573	0.965	40	20,010	0.795	47

図表3-4 1人当たり実績医療費と年齢調整後医療費の関係

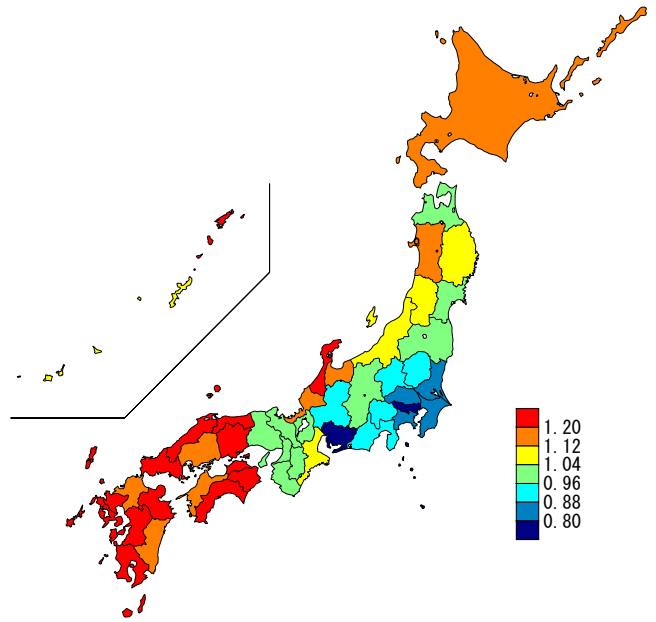


図表3-5 医療費マップ（対全国比（1人当たり実績医療費））

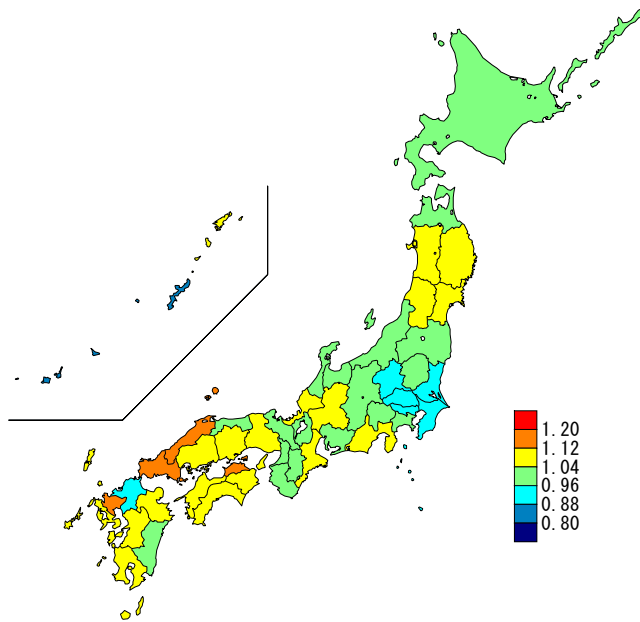
<診療種別計>



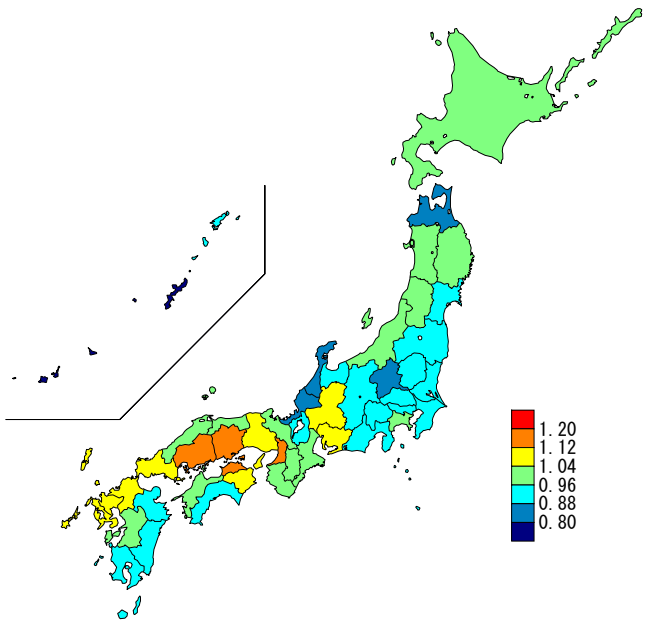
<入院>



<入院外>

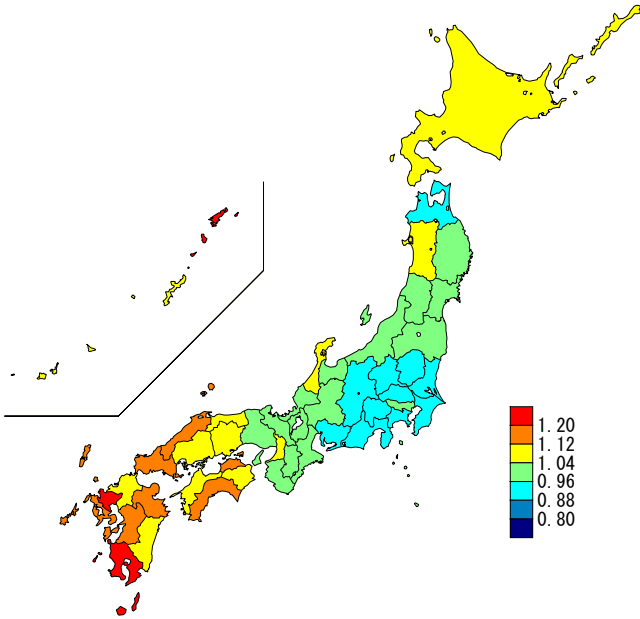


<歯科>

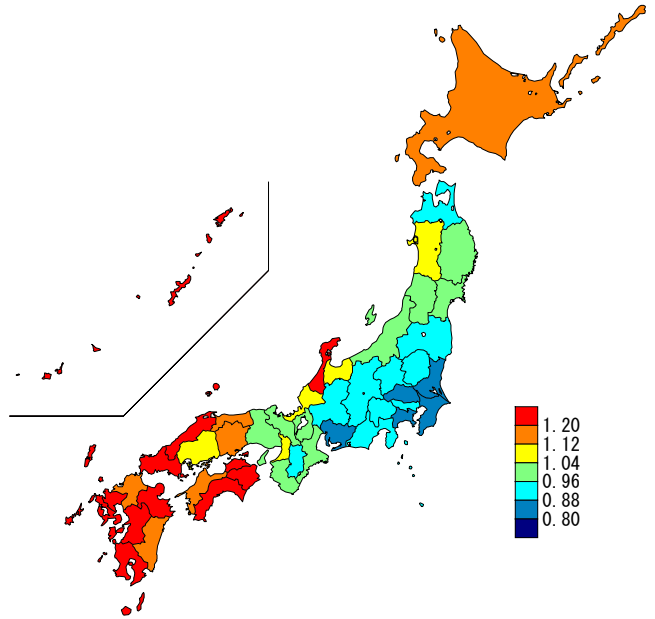


図表3-6 医療費マップ（地域差指数（1人当たり年齢調整後医療費））

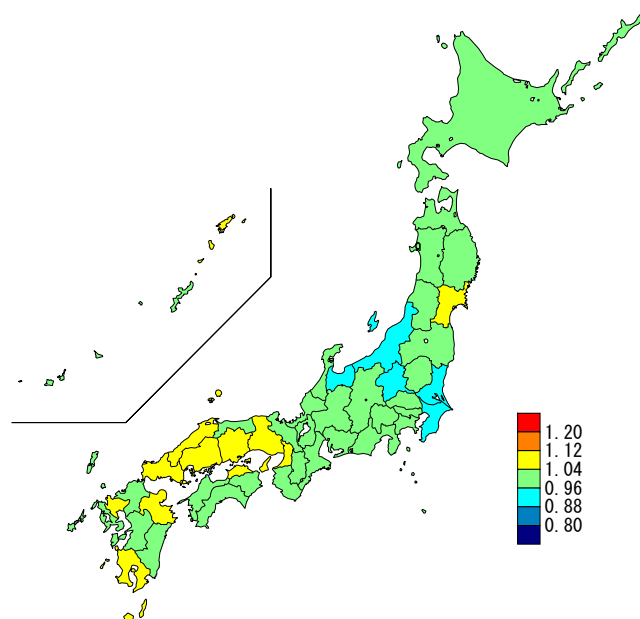
<診療種別計>



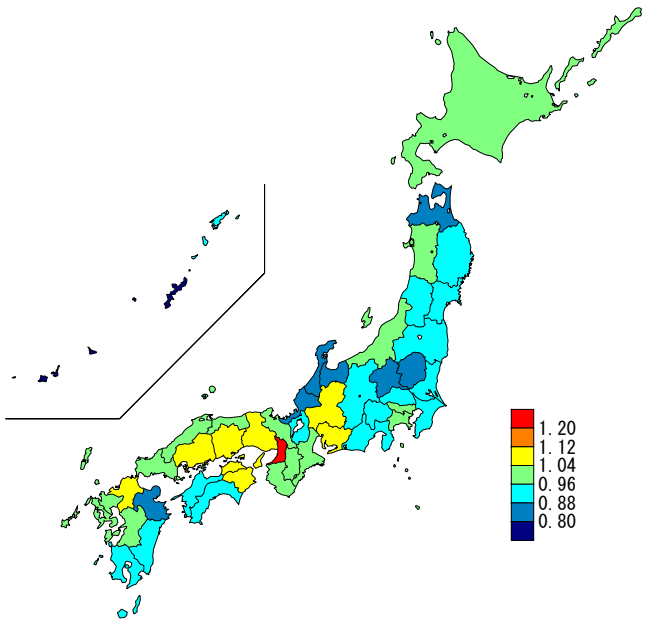
<入院>



<入院外>



<歯科>



図表3-7 1人当たり年齢調整後医療費の上位及び下位5都道府県の推移

	上位5都道府県									
	1位		2位		3位		4位		5位	
平成26年度 (2014年度)	佐賀県	392,635円 1.199	長崎県	382,023円 1.167	鹿児島県	380,809円 1.163	香川県	380,365円 1.162	大分県	377,664円 1.153
平成27年度 (2015年度)	佐賀県	412,503円 1.201	鹿児島県	402,456円 1.172	長崎県	399,212円 1.162	大分県	396,644円 1.155	香川県	396,288円 1.154
平成28年度 (2016年度)	佐賀県	417,349円 1.204	鹿児島県	406,256円 1.172	長崎県	400,902円 1.157	山口県	396,897円 1.145	大分県	396,370円 1.144
平成29年度 (2017年度)	佐賀県	429,306円 1.207	鹿児島県	417,590円 1.174	長崎県	413,567円 1.163	大分県	409,298円 1.151	山口県	407,951円 1.147
平成30年度 (2018年度)	佐賀県	436,110円 1.207	鹿児島県	427,472円 1.183	長崎県	418,520円 1.158	島根県	416,745円 1.154	香川県	416,272円 1.152
令和元年度 (2019年度)	佐賀県	446,943円 1.202	鹿児島県	440,996円 1.186	島根県	431,265円 1.160	大分県	427,513円 1.150	山口県	427,325円 1.149
令和2年度 (2020年度)	佐賀県	442,823円 1.218	鹿児島県	440,550円 1.212	島根県	427,868円 1.177	山口県	424,226円 1.167	大分県	424,169円 1.166
	下位5都道府県									
	47位		46位		45位		44位		43位	
平成26年度 (2014年度)	茨城県	292,505円 0.893	千葉県	297,999円 0.910	埼玉県	300,262円 0.917	愛知県	300,455円 0.918	栃木県	300,463円 0.918
平成27年度 (2015年度)	茨城県	306,916円 0.894	千葉県	313,422円 0.912	愛知県	314,300円 0.915	埼玉県	315,554円 0.919	栃木県	315,639円 0.919
平成28年度 (2016年度)	茨城県	311,306円 0.898	愛知県	317,123円 0.915	千葉県	318,107円 0.918	栃木県	319,064円 0.921	埼玉県	319,328円 0.922
平成29年度 (2017年度)	茨城県	316,253円 0.889	愛知県	324,252円 0.912	千葉県	326,803円 0.919	栃木県	327,324円 0.920	埼玉県	328,207円 0.923
平成30年度 (2018年度)	茨城県	319,519円 0.884	愛知県	329,091円 0.911	千葉県	331,967円 0.919	埼玉県	333,195円 0.922	栃木県	334,968円 0.927
令和元年度 (2019年度)	茨城県	329,665円 0.887	愛知県	340,165円 0.915	千葉県	341,005円 0.917	埼玉県	341,457円 0.918	群馬県	345,871円 0.930
令和2年度 (2020年度)	茨城県	321,331円 0.884	愛知県	332,251円 0.914	埼玉県	332,516円 0.914	千葉県	332,585円 0.915	群馬県	338,817円 0.932

注) 上段: 1人当たり年齢調整後医療費、下段: 地域差指数

図表3-8 診療種別最大・最小の推移

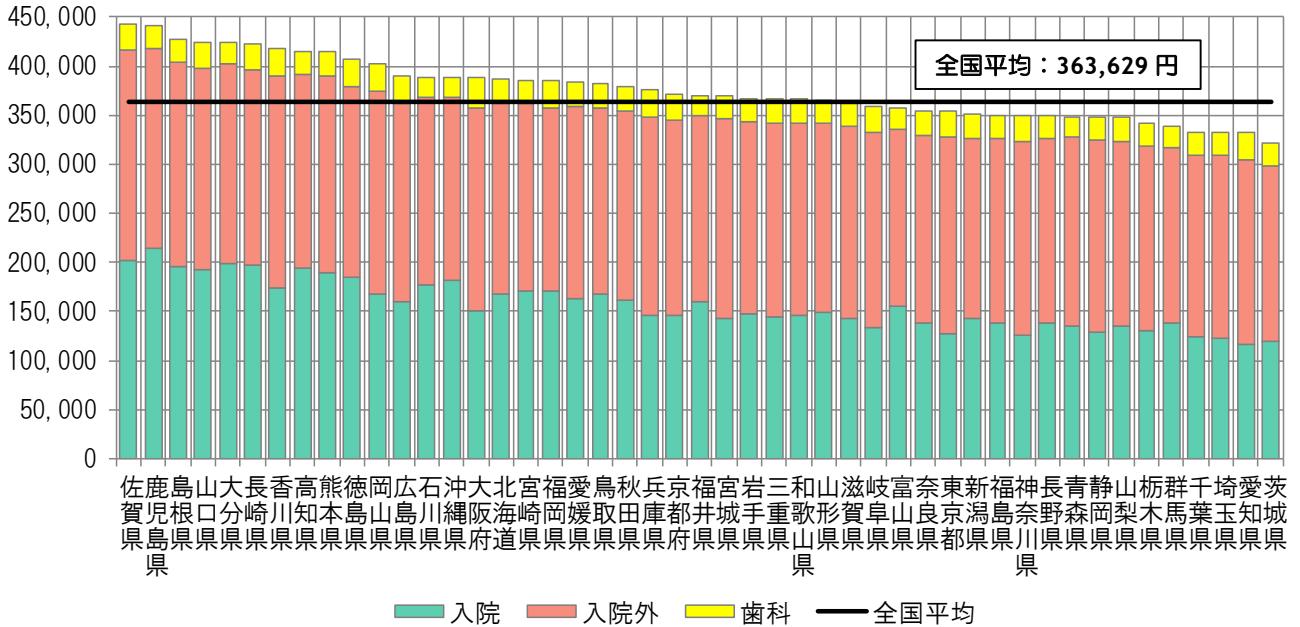
	計					入院				
	最大		最小		最大/最小	最大		最小		最大/最小
平成26年度 (2014年度)	佐賀県	392,635円 1.199	茨城県	292,505円 0.893	1.34倍	鹿児島県	177,188円 1.405	愛知県	102,358円 0.812	1.73倍
平成27年度 (2015年度)	佐賀県	412,503円 1.201	茨城県	306,916円 0.894	1.34倍	鹿児島県	186,164円 1.426	愛知県	105,551円 0.809	1.76倍
平成28年度 (2016年度)	佐賀県	417,349円 1.204	茨城県	311,306円 0.898	1.34倍	鹿児島県	190,066円 1.425	愛知県	108,294円 0.812	1.76倍
平成29年度 (2017年度)	佐賀県	429,306円 1.207	茨城県	316,253円 0.889	1.36倍	鹿児島県	196,455円 1.418	愛知県	111,621円 0.806	1.76倍
平成30年度 (2018年度)	佐賀県	436,110円 1.207	茨城県	319,519円 0.884	1.36倍	鹿児島県	204,297円 1.435	愛知県	114,619円 0.805	1.78倍
令和元年度 (2019年度)	佐賀県	446,943円 1.202	茨城県	329,665円 0.887	1.36倍	鹿児島県	211,143円 1.441	愛知県	118,250円 0.807	1.79倍
令和2年度 (2020年度)	佐賀県	442,823円 1.218	茨城県	321,331円 0.884	1.38倍	鹿児島県	213,869円 1.484	愛知県	115,924円 0.804	1.84倍
	入院外					歯科				
	最大		最小		最大/最小	最大		最小		最大/最小
平成26年度 (2014年度)	香川県	198,015円 1.118	群馬県	164,728円 0.930	1.20倍	大阪府	29,844円 1.230	沖縄県	19,612円 0.808	1.52倍
平成27年度 (2015年度)	香川県	211,612円 1.124	富山県	176,792円 0.939	1.20倍	大阪府	30,326円 1.231	沖縄県	19,741円 0.802	1.54倍
平成28年度 (2016年度)	佐賀県	208,335円 1.106	富山県	176,066円 0.935	1.18倍	大阪府	30,524円 1.232	沖縄県	20,002円 0.807	1.53倍
平成29年度 (2017年度)	香川県	211,299円 1.100	富山県	177,815円 0.926	1.19倍	大阪府	31,009円 1.238	福井県	20,217円 0.807	1.53倍
平成30年度 (2018年度)	香川県	212,671円 1.099	富山県	178,637円 0.923	1.19倍	大阪府	31,242円 1.232	沖縄県	20,526円 0.809	1.52倍
令和元年度 (2019年度)	香川県	219,720円 1.102	群馬県	184,075円 0.923	1.19倍	大阪府	32,119円 1.240	沖縄県	20,897円 0.807	1.54倍
令和2年度 (2020年度)	香川県	216,001円 1.111	群馬県	179,312円 0.923	1.20倍	大阪府	30,772円 1.223	沖縄県	20,010円 0.795	1.54倍

注) 上段: 1人当たり年齢調整後医療費、下段: 地域差指数

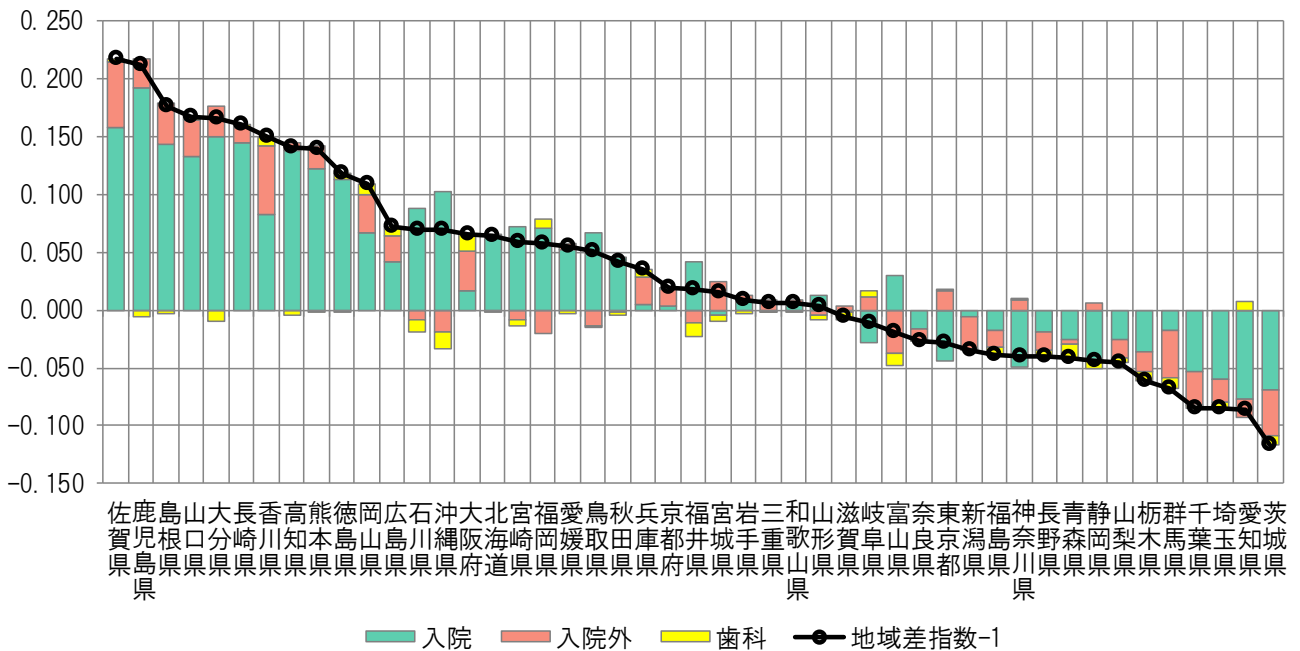
(3) 地域差（診療種別計）に対する各種寄与

図表3-9 診療種別寄与度

< 1人当たり年齢調整後医療費の診療種別内訳 >



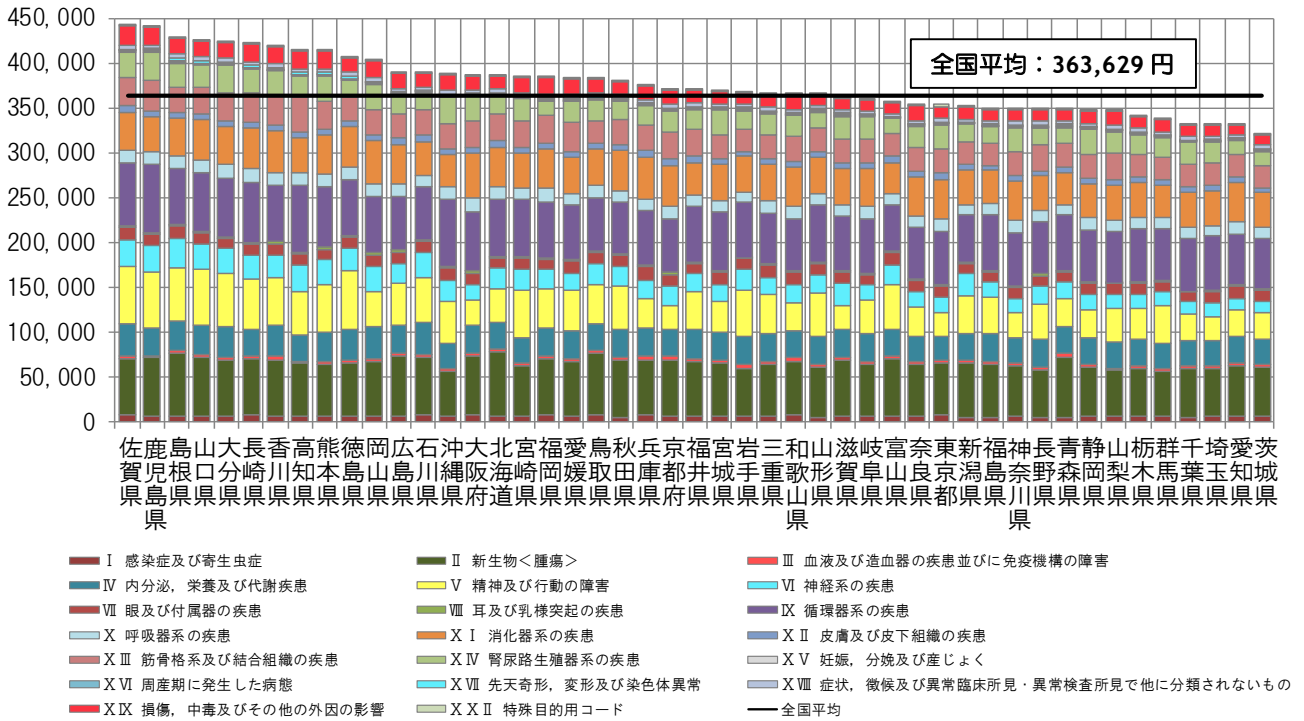
< 地域差指数の診療種別寄与度 >



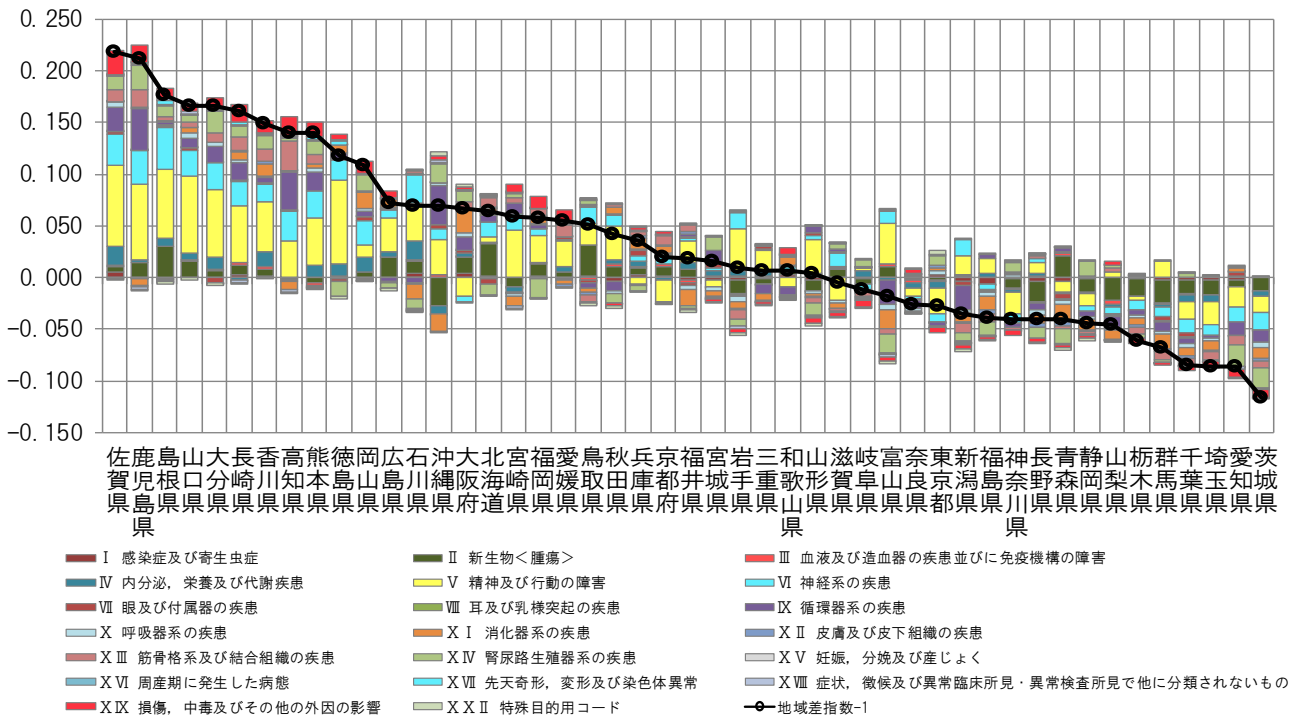
注) 各都道府県の地域差指数の全国平均からのかい離（地域差指数-1）を診療種別の寄与度に分解したものです。

図表3-11 疾病分類別寄与度

< 1人当たり年齢調整後医療費の疾病分類別内訳 >



< 地域差指数の疾病分類別寄与度 >

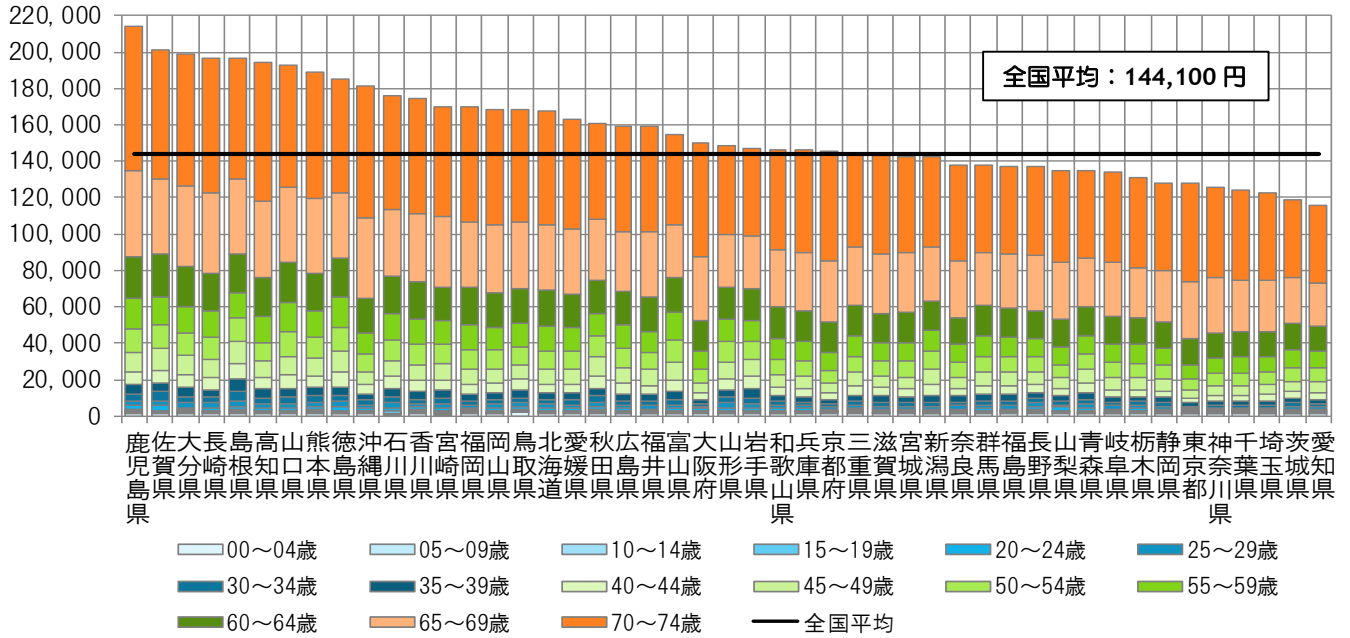


注) 各都道府県の地域差指数の全国平均からのかい離(地域差指数-1)を疾病分類別の寄与度に分解したものの。

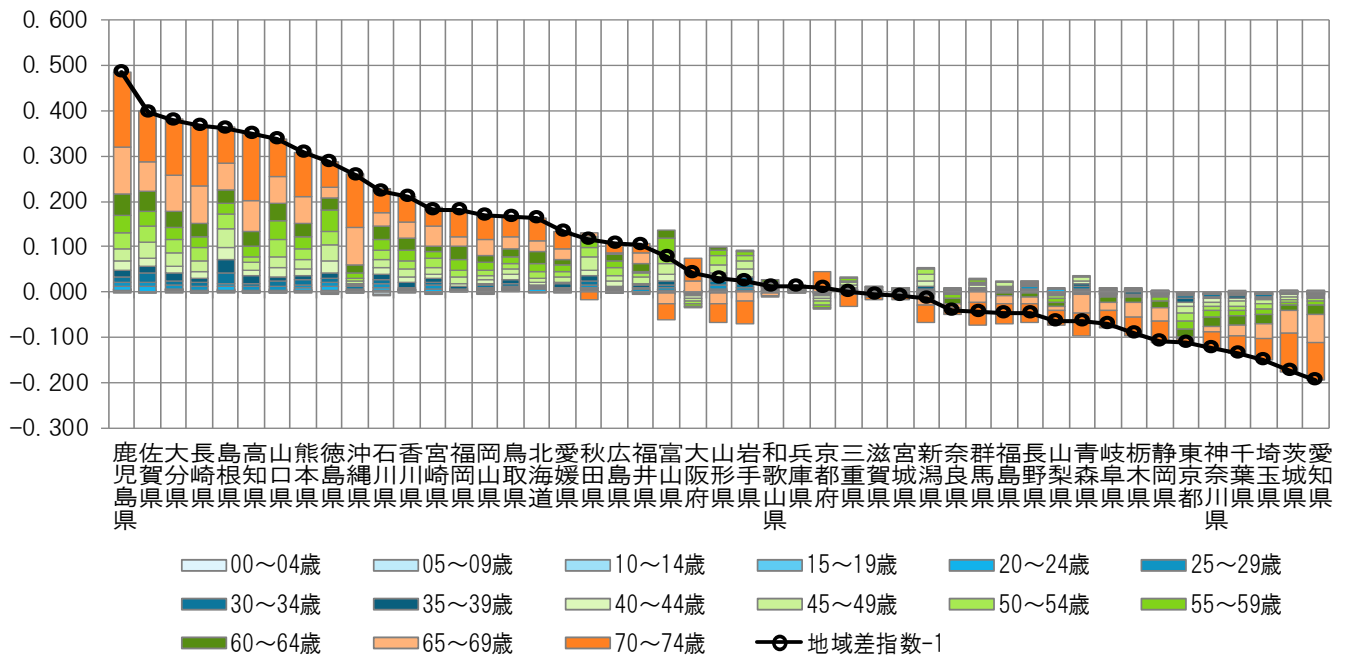
(4) 地域差（入院）に対する各種寄与

図表3-13 年齢階級別寄与度

< 1人当たり年齢調整後医療費の年齢階級別内訳 >



< 地域差指数の年齢階級別寄与度 >

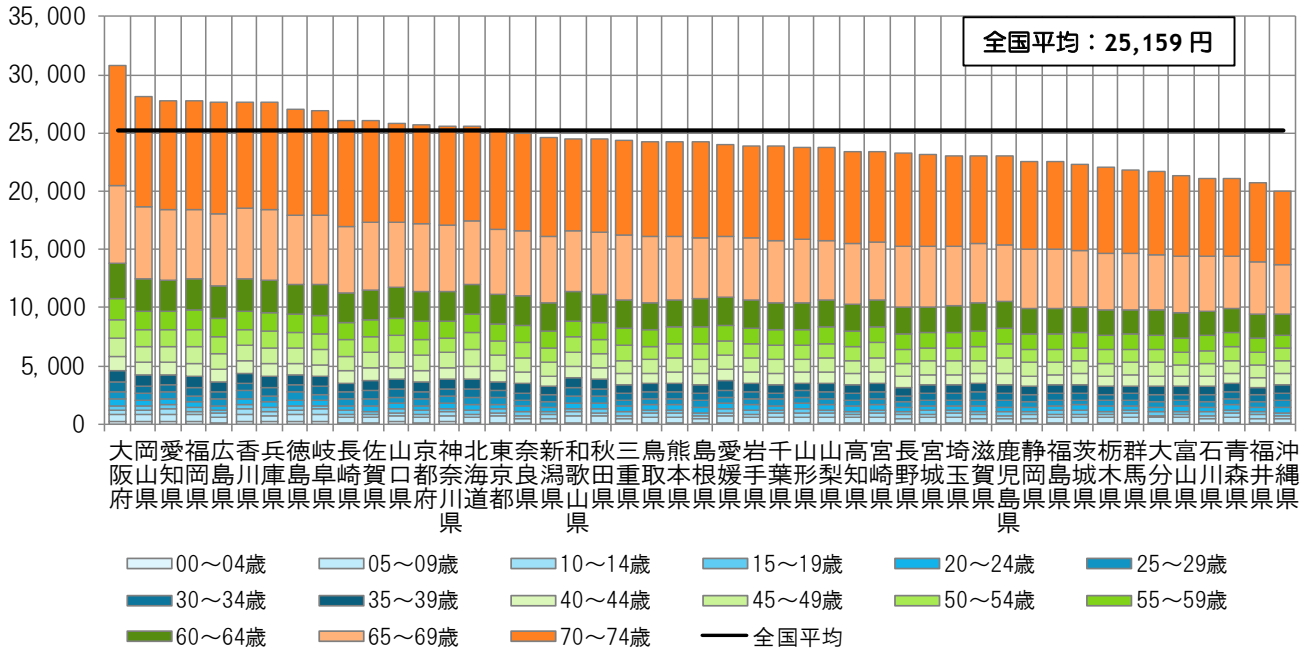


注) 各都道府県の地域差指数の全国平均からのかい離（地域差指数-1）を年齢階級別の寄与度に分解したものの。

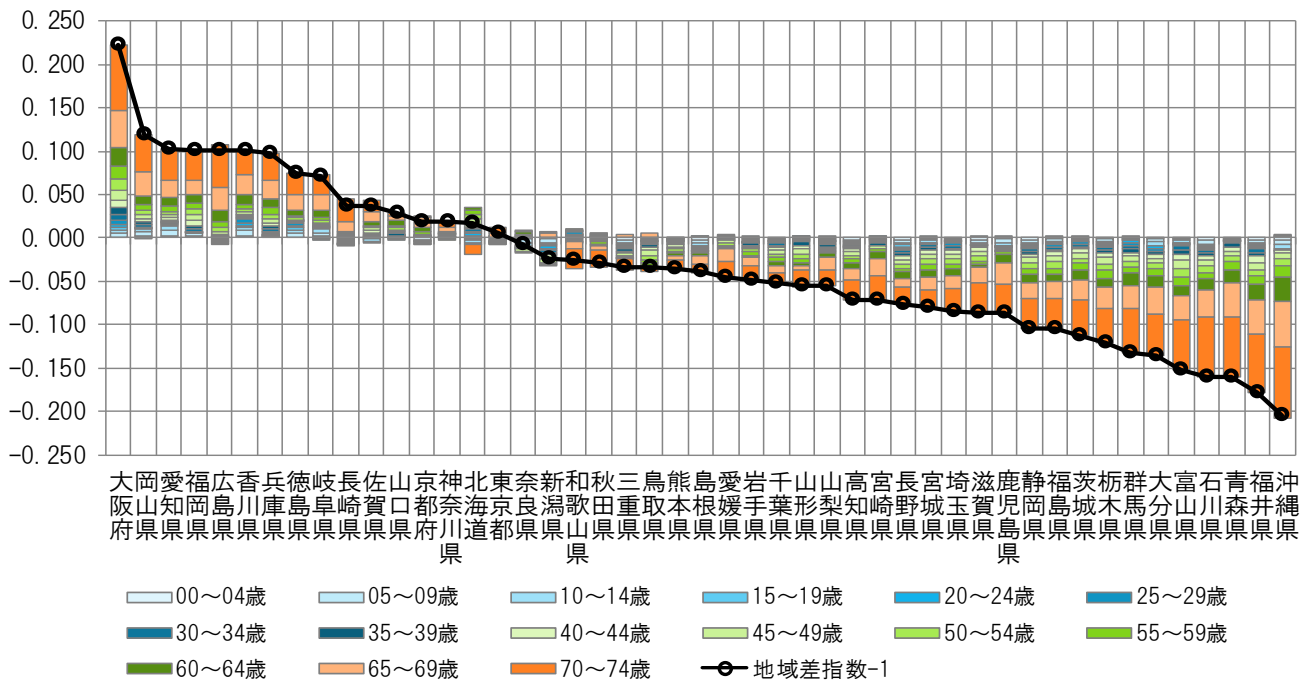
(6) 地域差（歯科）に対する各種寄与

図表3-19 年齢階級別寄与度

< 1人当たり年齢調整後医療費の年齢階級別内訳 >



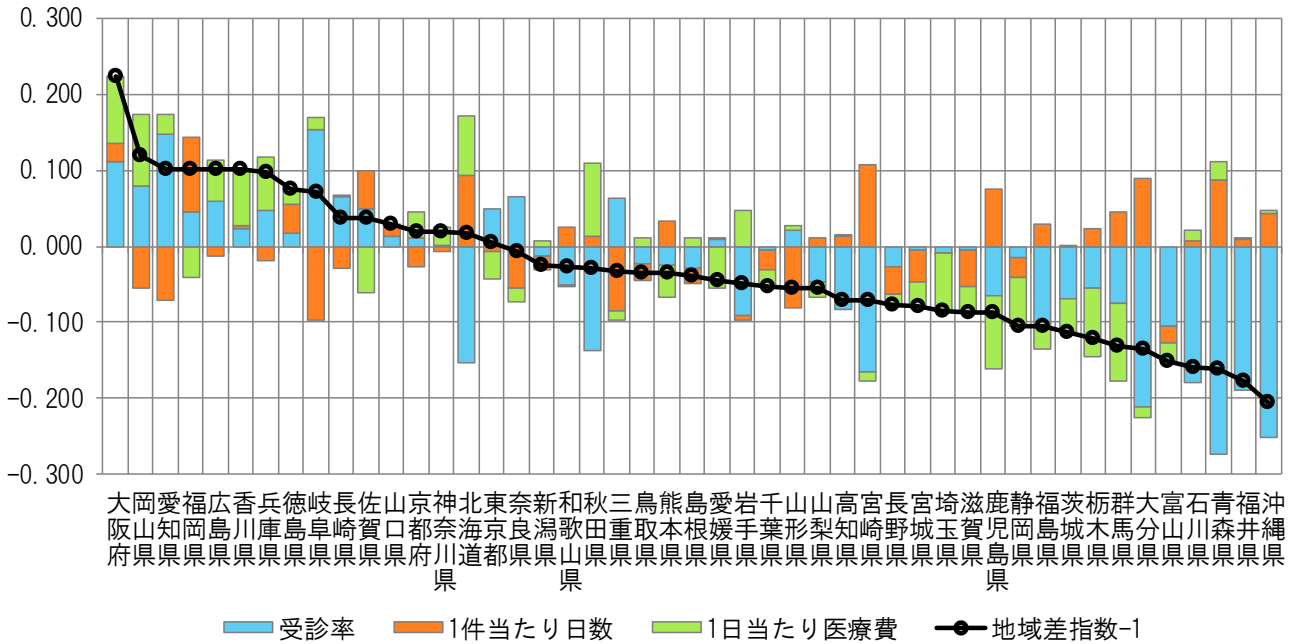
< 地域差指数の年齢階級別寄与度 >



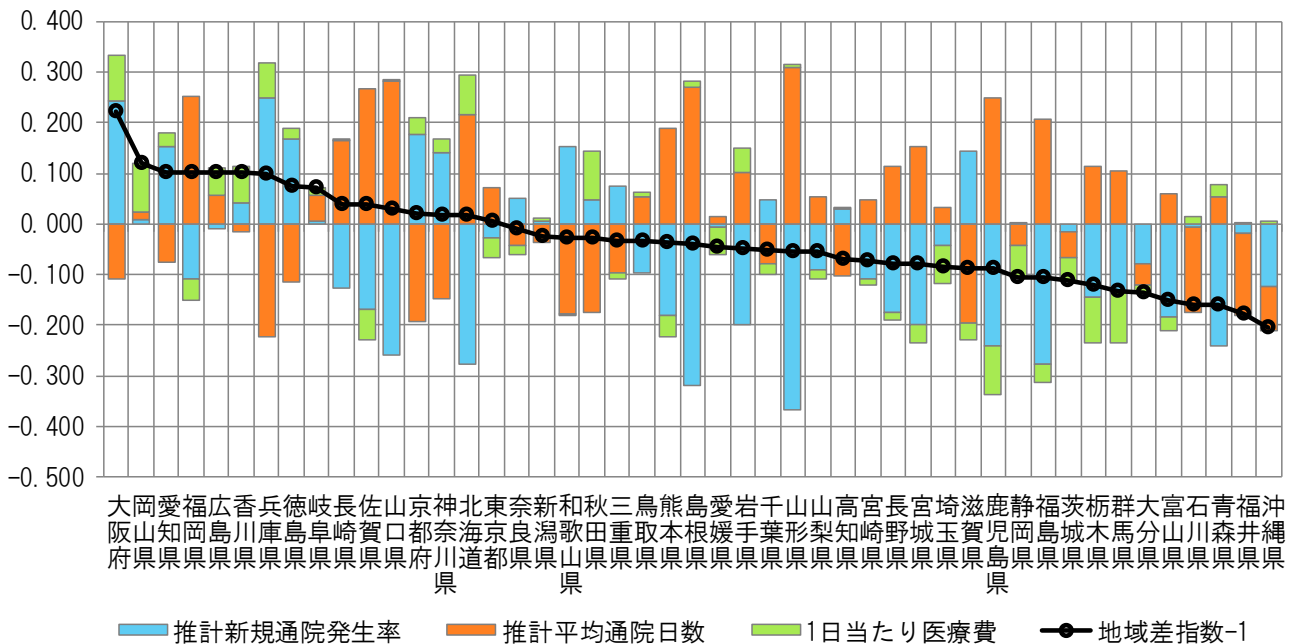
注) 各都道府県の地域差指数の全国平均からのかい離(地域差指数-1)を年齢階級別の寄与度に分解したものの。

図表3-20 三要素別寄与度

<地域差指数の三要素別寄与度>



<地域差指数の新三要素別寄与度>



注) 各都道府県の地域差指数の全国平均からのかい離(地域差指数-1)を三要素別/新三要素別の寄与度に分解したもの。