

## Ⅱ 国民医療費ベースの地域差

- 国民医療費ベースの地域差は、「国民医療費」（厚生労働省保険局）に基づき、我が国における医療費全体を対象に分析を行っているものである。「国民医療費」では全国計の制度区分別、財源別、年齢階級別等の区分が公表されているが、本分析は都道府県別の地域差の分析であることから、「国民医療費」において都道府県別で公表されている診療種別について「1人当たり年齢調整後医療費」を算出し、分析を行っている。

### (1) 結果の概要

#### <都道府県別の地域差について>

- 1人当たり年齢調整後医療費を都道府県別に見ると、北海道と西日本が高く、東日本が低い傾向にある（図表2-2, 2-3, 2-6）。この傾向は、特に入院において見られる。
- 1人当たり年齢調整後医療費の地域差は、1人当たり実績医療費の地域差に比べ小さい（図表2-3）。
- 過去7年間の推移を見ると、1人当たり年齢調整後医療費の上位5都道府県、下位5都道府県は概ね変わらない（図表2-7）。最大最小比も概ね横ばいである（図表2-8）。
- 診療種別の地域差指数を見ると、入院、歯科の地域差が大きく、入院外の地域差は比較的小さい（図表2-6, 2-8）。

#### <都道府県別の地域差の各種寄与について>

- 地域差への寄与を診療種別に見ると、入院の寄与度が大きく、歯科の寄与度は小さい（図表2-9）。

(2) 総括表

図表2-1 1人当たり実績医療費及び対全国比

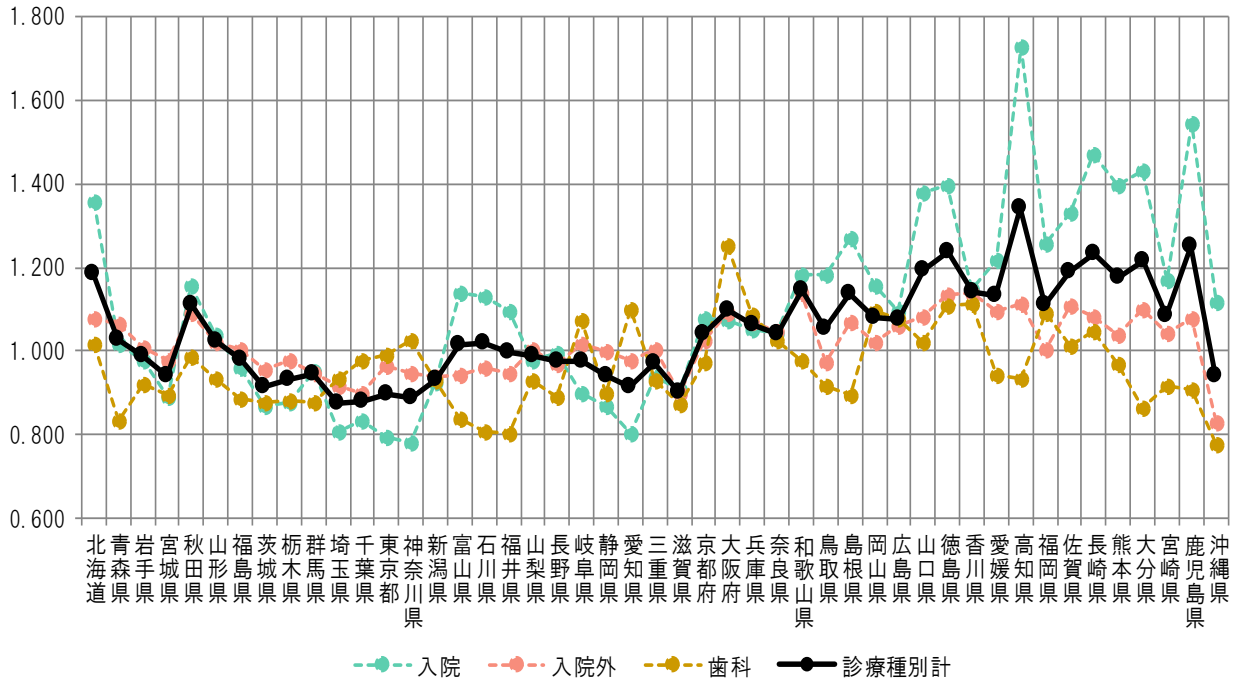
	計			入院			入院外			歯科		
	円	対全国比	順位	円	対全国比	順位	円	対全国比	順位	円	対全国比	順位
全国平均	340,609	1.000	—	135,436	1.000	—	181,374	1.000	—	23,799	1.000	—
北海道	403,800	1.186	8	183,726	1.357	8	195,842	1.080	12	24,231	1.018	14
青森県	350,812	1.030	24	137,643	1.016	29	193,298	1.066	16	19,871	0.835	44
岩手県	337,372	0.990	29	132,669	0.980	31	182,729	1.007	25	21,974	0.923	29
宮城県	319,983	0.939	38	120,895	0.893	39	177,759	0.980	31	21,329	0.896	34
秋田県	378,321	1.111	14	156,852	1.158	16	198,019	1.092	8	23,450	0.985	17
山形県	348,680	1.024	25	140,727	1.039	28	185,669	1.024	22	22,284	0.936	23
福島県	333,197	0.978	31	130,267	0.962	33	181,818	1.002	28	21,111	0.887	37
茨城県	311,614	0.915	42	117,474	0.867	41	173,282	0.955	38	20,858	0.876	40
栃木県	317,203	0.931	40	118,822	0.877	40	177,431	0.978	32	20,950	0.880	38
群馬県	321,642	0.944	35	128,667	0.950	34	172,089	0.949	39	20,886	0.878	39
埼玉県	298,212	0.876	47	109,656	0.810	44	166,350	0.917	44	22,206	0.933	25
千葉県	299,722	0.880	46	113,120	0.835	43	163,371	0.901	45	23,232	0.976	19
東京都	305,910	0.898	44	107,613	0.795	46	174,713	0.963	36	23,584	0.991	16
神奈川県	302,306	0.888	45	106,005	0.783	47	171,835	0.947	40	24,466	1.028	11
新潟県	317,907	0.933	39	125,609	0.927	36	170,129	0.938	43	22,169	0.931	26
富山県	345,376	1.014	27	154,231	1.139	19	171,239	0.944	42	19,907	0.836	43
石川県	347,100	1.019	26	153,286	1.132	20	174,566	0.962	37	19,249	0.809	45
福井県	339,174	0.996	28	148,527	1.097	22	171,478	0.945	41	19,169	0.805	46
山梨県	336,801	0.989	30	132,597	0.979	32	182,105	1.004	26	22,099	0.929	27
長野県	331,834	0.974	32	134,814	0.995	30	175,829	0.969	35	21,191	0.890	36
岐阜県	331,827	0.974	33	121,542	0.897	38	184,764	1.019	24	25,521	1.072	9
静岡県	320,103	0.940	37	117,472	0.867	42	181,245	0.999	30	21,386	0.899	33
愛知県	311,889	0.916	41	108,626	0.802	45	177,079	0.976	33	26,185	1.100	4
三重県	331,252	0.973	34	127,383	0.941	35	181,782	1.002	29	22,087	0.928	28
滋賀県	306,874	0.901	43	122,735	0.906	37	163,341	0.901	46	20,798	0.874	41
京都府	355,380	1.043	23	146,077	1.079	24	186,146	1.026	21	23,157	0.973	20
大阪府	373,310	1.096	16	145,502	1.074	25	198,016	1.092	9	29,793	1.252	1
兵庫県	362,068	1.063	20	142,251	1.050	26	193,925	1.069	14	25,892	1.088	7
奈良県	355,387	1.043	22	141,264	1.043	27	189,736	1.046	18	24,387	1.025	12
和歌山県	390,208	1.146	10	160,094	1.182	14	206,810	1.140	1	23,304	0.979	18
鳥取県	358,506	1.053	21	160,099	1.182	13	176,543	0.973	34	21,865	0.919	30
島根県	386,813	1.136	12	171,801	1.269	10	193,704	1.068	15	21,307	0.895	35
岡山県	367,871	1.080	18	156,850	1.158	17	184,915	1.020	23	26,106	1.097	5
広島県	366,860	1.077	19	148,444	1.096	23	192,699	1.062	17	25,717	1.081	8
山口県	407,285	1.196	6	186,653	1.378	7	196,340	1.083	11	24,291	1.021	13
徳島県	421,091	1.236	3	189,144	1.397	6	205,543	1.133	3	26,405	1.109	3
香川県	388,216	1.140	11	155,329	1.147	18	206,368	1.138	2	26,520	1.114	2
愛媛県	385,739	1.132	13	164,889	1.217	12	198,376	1.094	7	22,475	0.944	22
高知県	457,827	1.344	1	233,975	1.728	1	201,583	1.111	4	22,270	0.936	24
福岡県	378,076	1.110	15	170,217	1.257	11	181,901	1.003	27	25,958	1.091	6
佐賀県	405,081	1.189	7	180,173	1.330	9	200,754	1.107	5	24,155	1.015	15
長崎県	420,782	1.235	4	199,418	1.472	3	196,446	1.083	10	24,918	1.047	10
熊本県	401,081	1.178	9	189,438	1.399	5	188,575	1.040	20	23,069	0.969	21
大分県	414,200	1.216	5	194,065	1.433	4	199,581	1.100	6	20,554	0.864	42
宮崎県	369,866	1.086	17	158,661	1.171	15	189,421	1.044	19	21,784	0.915	31
鹿児島県	426,631	1.253	2	209,412	1.546	2	195,560	1.078	13	21,659	0.910	32
沖縄県	320,277	0.940	36	151,416	1.118	21	150,394	0.829	47	18,467	0.776	47

図表2-2 1人当たり年齢調整後医療費及び地域差指数

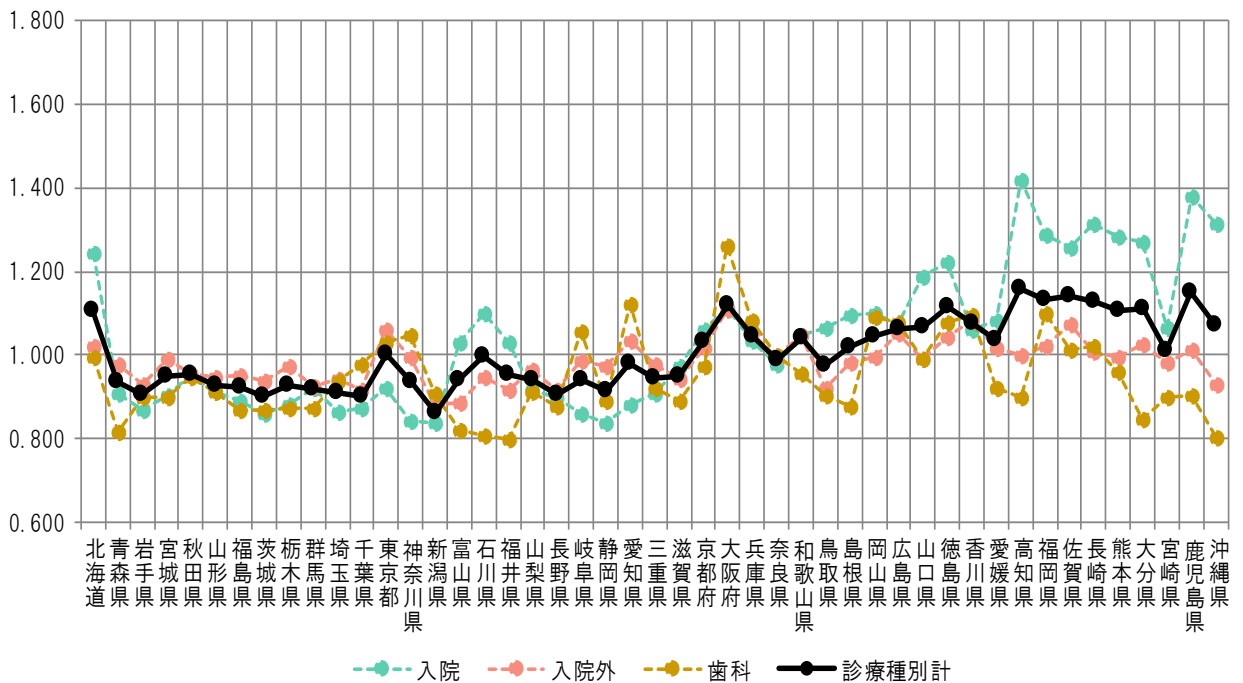
	計			入院			入院外			歯科		
	円	地域差指数	順位	円	地域差指数	順位	円	地域差指数	順位	円	地域差指数	順位
全国平均	340,609	1.000	—	135,436	1.000	—	181,374	1.000	—	23,799	1.000	—
北海道	377,249	1.108	10	168,560	1.245	9	184,993	1.020	12	23,696	0.996	15
青森県	319,510	0.938	35	122,895	0.907	34	177,169	0.977	28	19,446	0.817	44
岩手県	307,966	0.904	44	117,844	0.870	41	168,741	0.930	39	21,381	0.898	32
宮城県	323,602	0.950	30	122,427	0.904	35	179,744	0.991	22	21,431	0.900	30
秋田県	324,626	0.953	27	128,988	0.952	28	173,135	0.955	32	22,503	0.946	21
山形県	316,538	0.929	37	123,299	0.910	32	171,493	0.946	35	21,746	0.914	25
福島県	313,932	0.922	39	120,512	0.890	37	172,760	0.953	33	20,660	0.868	40
茨城県	307,694	0.903	46	116,384	0.859	44	170,655	0.941	38	20,655	0.868	41
栃木県	316,492	0.929	38	119,207	0.880	39	176,453	0.973	29	20,832	0.875	38
群馬県	313,778	0.921	40	124,794	0.921	29	168,250	0.928	41	20,734	0.871	39
埼玉県	310,242	0.911	42	116,993	0.864	42	170,863	0.942	37	22,386	0.941	22
千葉県	307,813	0.904	45	118,203	0.873	40	166,294	0.917	43	23,316	0.980	17
東京都	342,000	1.004	22	124,770	0.921	30	192,739	1.063	4	24,491	1.029	11
神奈川県	319,473	0.938	36	114,328	0.844	45	180,211	0.994	20	24,934	1.048	10
新潟県	294,445	0.864	47	113,284	0.836	47	159,580	0.880	47	21,580	0.907	27
富山県	320,065	0.940	34	139,440	1.030	25	161,047	0.888	46	19,578	0.823	43
石川県	340,303	0.999	23	149,090	1.101	13	171,976	0.948	34	19,236	0.808	45
福井県	324,500	0.953	28	139,468	1.030	24	165,965	0.915	44	19,067	0.801	47
山梨県	320,688	0.942	33	124,073	0.916	31	174,923	0.964	31	21,691	0.911	26
長野県	308,716	0.906	43	121,946	0.900	36	165,924	0.915	45	20,846	0.876	37
岐阜県	320,858	0.942	32	116,639	0.861	43	179,033	0.987	24	25,186	1.058	9
静岡県	310,969	0.913	41	113,402	0.837	46	176,418	0.973	30	21,149	0.889	35
愛知県	333,579	0.979	25	119,417	0.882	38	187,413	1.033	9	26,749	1.124	2
三重県	322,254	0.946	31	123,031	0.908	33	177,332	0.978	27	21,890	0.920	23
滋賀県	323,902	0.951	29	131,662	0.972	27	171,047	0.943	36	21,193	0.890	34
京都府	351,205	1.031	19	143,500	1.060	21	184,548	1.018	13	23,158	0.973	18
大阪府	381,914	1.121	6	150,628	1.112	12	201,228	1.109	1	30,057	1.263	1
兵庫県	356,822	1.048	15	139,946	1.033	23	191,113	1.054	5	25,763	1.082	6
奈良県	336,423	0.988	24	132,447	0.978	26	180,203	0.994	21	23,772	0.999	14
和歌山県	354,824	1.042	17	141,786	1.047	22	190,295	1.049	7	22,744	0.956	20
鳥取県	332,819	0.977	26	144,370	1.066	18	166,929	0.920	42	21,520	0.904	28
島根県	347,463	1.020	20	148,456	1.096	15	178,125	0.982	25	20,882	0.877	36
岡山県	355,581	1.044	16	148,970	1.100	14	180,613	0.996	19	25,998	1.092	5
広島県	361,536	1.061	14	145,277	1.073	17	190,631	1.051	6	25,627	1.077	8
山口県	363,868	1.068	13	160,920	1.188	11	179,382	0.989	23	23,566	0.990	16
徳島県	380,645	1.118	7	165,492	1.222	10	189,479	1.045	8	25,674	1.079	7
香川県	366,444	1.076	11	143,876	1.062	20	196,491	1.083	2	26,076	1.096	4
愛媛県	352,886	1.036	18	146,624	1.083	16	184,372	1.017	14	21,890	0.920	24
高知県	394,613	1.159	1	192,016	1.418	1	181,230	0.999	17	21,367	0.898	33
福岡県	386,473	1.135	4	174,666	1.290	5	185,584	1.023	11	26,223	1.102	3
佐賀県	389,586	1.144	3	170,484	1.259	8	195,033	1.075	3	24,070	1.011	13
長崎県	384,760	1.130	5	177,693	1.312	4	182,793	1.008	16	24,274	1.020	12
熊本県	377,393	1.108	9	173,802	1.283	6	180,746	0.997	18	22,844	0.960	19
大分県	378,213	1.110	8	172,125	1.271	7	185,942	1.025	10	20,147	0.847	42
宮崎県	343,584	1.009	21	144,139	1.064	19	178,026	0.982	26	21,419	0.900	31
鹿児島県	392,277	1.152	2	187,105	1.382	2	183,693	1.013	15	21,479	0.903	29
沖縄県	365,595	1.073	12	177,943	1.314	3	168,480	0.929	40	19,172	0.806	46

図表2-3 1人当たり医療費の地域差

<対全国比（1人当たり実績医療費）>



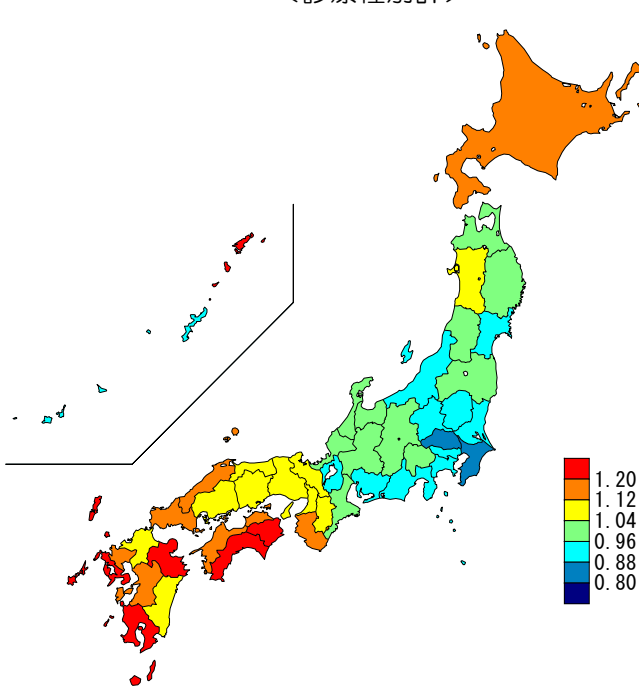
<地域差指数（1人当たり年齢調整後医療費）>



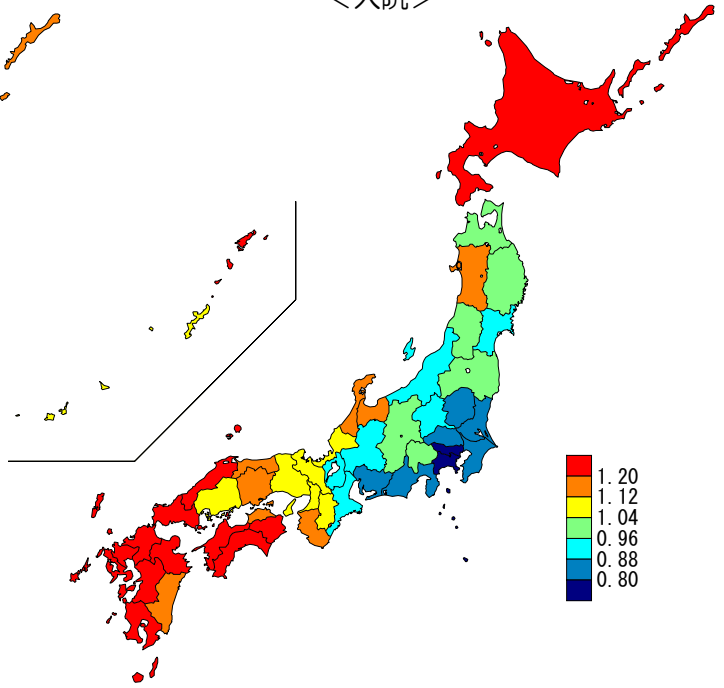


図表2-5 医療費マップ（対全国比（1人あたり実績医療費））

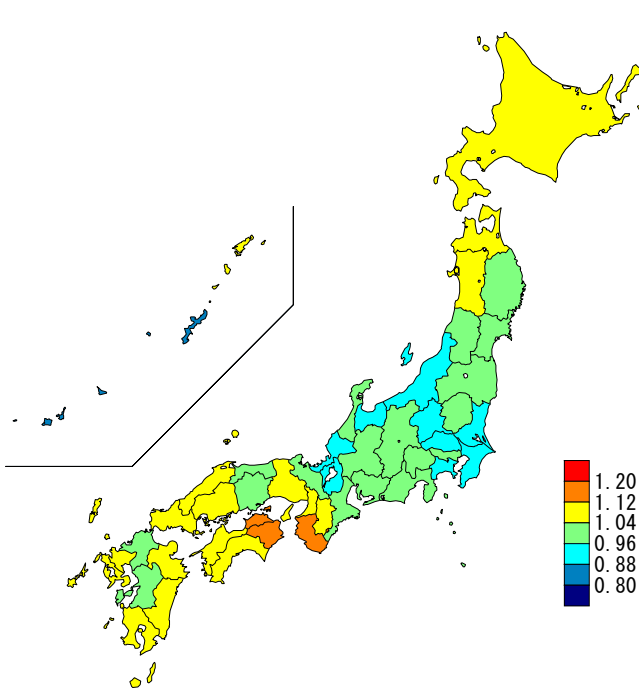
<診療種別計>



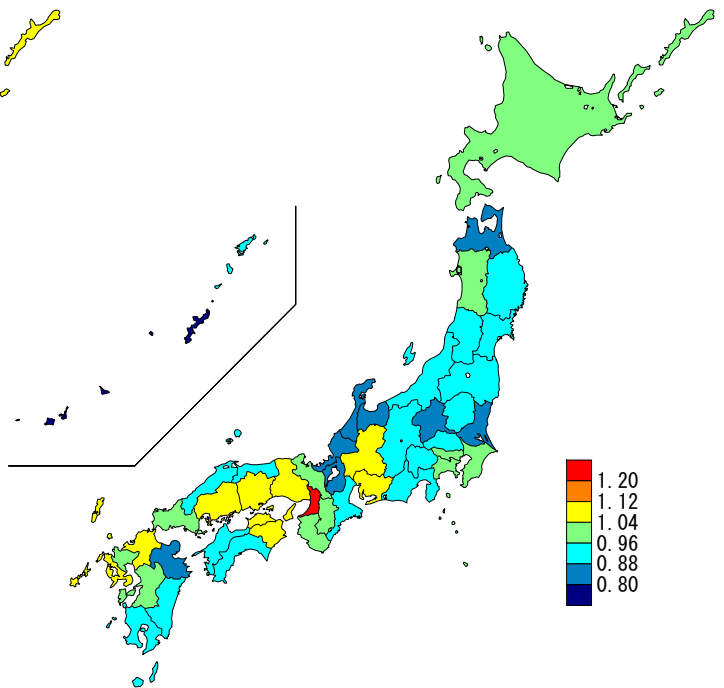
<入院>



<入院外>

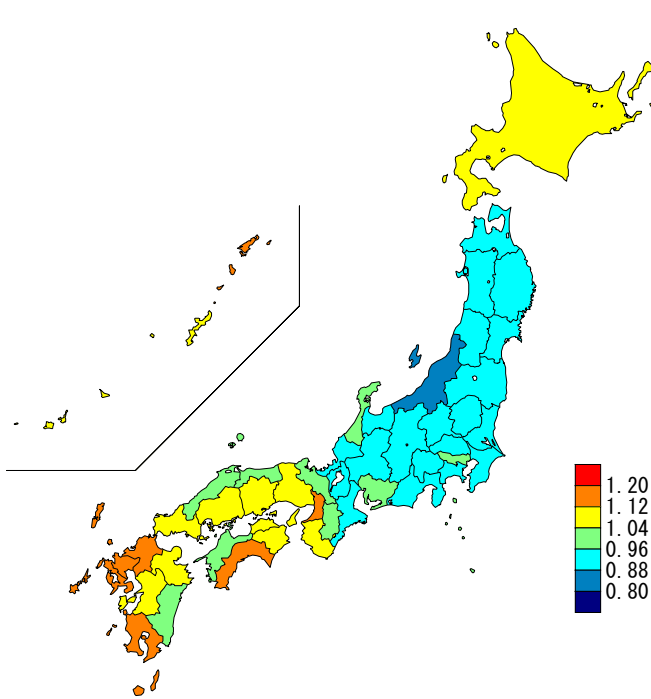


<歯科>

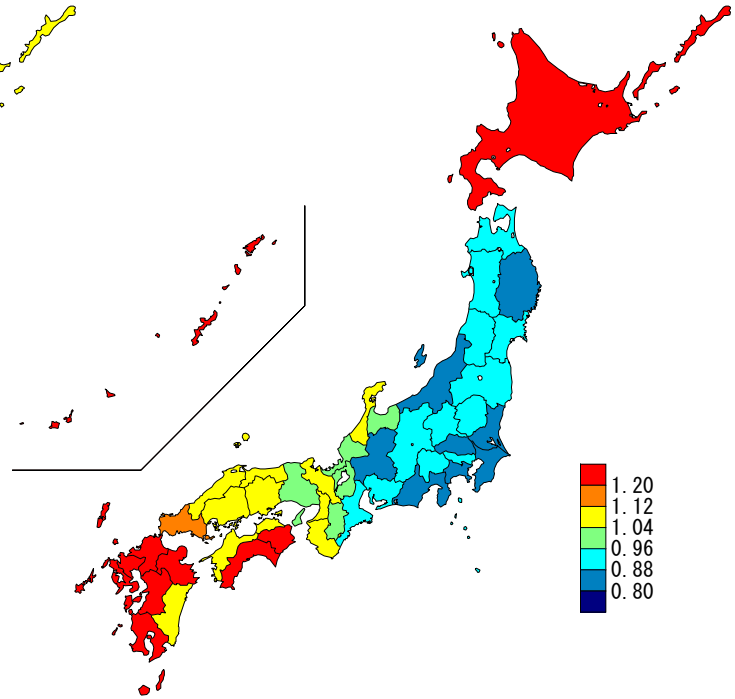


図表2-6 医療費マップ（地域差指数（1人当たり年齢調整後医療費））

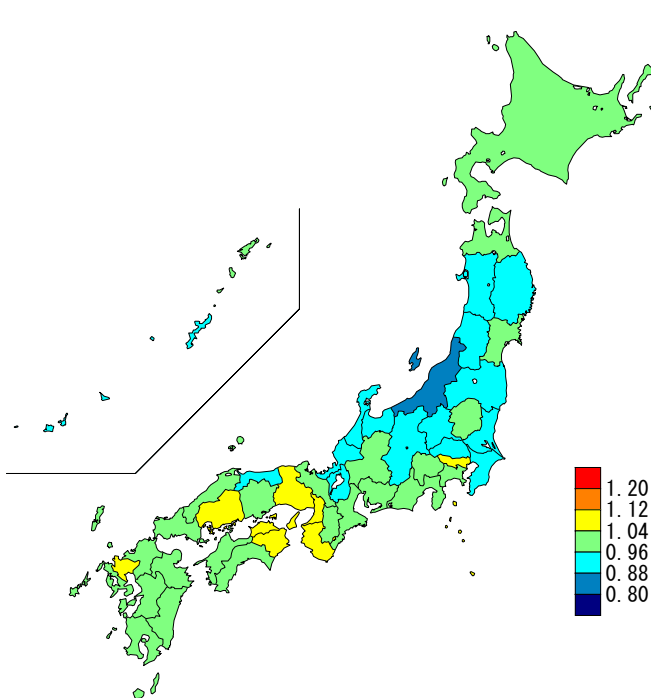
<診療種別計>



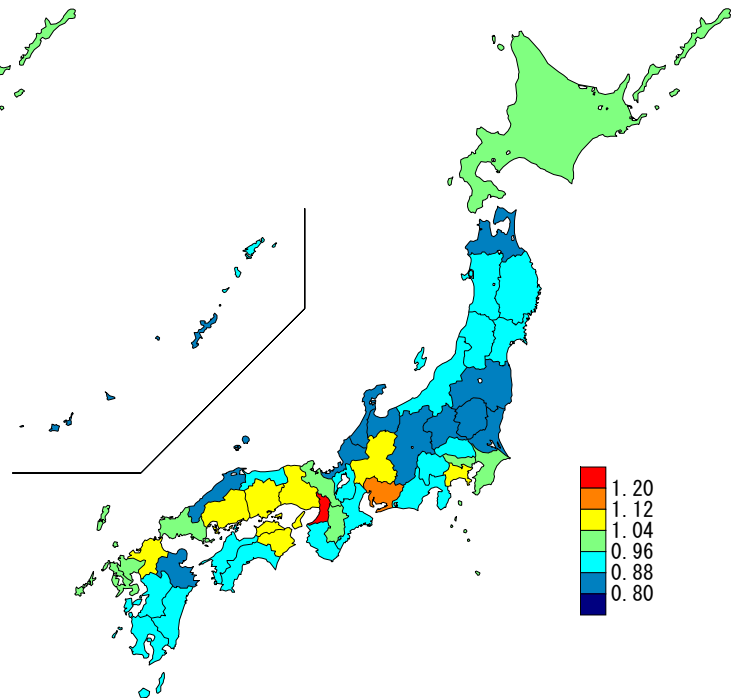
<入院>



<入院外>



<歯科>



図表2-7及び2-8において、平成26年度（2014年度）の数値は、経済・財政一体改革推進委員会 第20回 社会保障ワーキング・グループ（平成29年4月25日）の資料1「医療費、介護費の地域差分析等」に基づくもの、平成27年度（2015年度）の数値は、経済・財政一体改革推進委員会 第5回 評価・分析ワーキング・グループ（平成29年11月24日）の資料3「予防・健康づくりと医療費適正化関係」に基づくものである。なお、平成25年度（2013年度）以前については、国民医療費ベースの1人当たり年齢調整後医療費及び地域差指数の算出を行っていない。

図表2-7 1人当たり年齢調整後医療費の上位及び下位5都道府県の推移

	上位5都道府県									
	1位		2位		3位		4位		5位	
平成26年度 (2014年度)	福岡県	373,484円 1.163	高知県	362,458円 1.129	長崎県	361,453円 1.126	佐賀県	361,399円 1.126	北海道	361,157円 1.125
平成27年度 (2015年度)	福岡県	384,804円 1.154	高知県	381,896円 1.146	大阪府	376,317円 1.129	長崎県	375,286円 1.126	佐賀県	374,603円 1.124
平成28年度 (2016年度)	福岡県	381,648円 1.150	高知県	380,765円 1.147	佐賀県	376,329円 1.134	長崎県	375,558円 1.131	大阪府	374,079円 1.127
平成29年度 (2017年度)	福岡県	388,620円 1.143	佐賀県	387,558円 1.140	高知県	387,133円 1.139	長崎県	384,777円 1.132	大阪府	381,484円 1.122
平成30年度 (2018年度)	高知県	393,452円 1.146	福岡県	393,066円 1.145	佐賀県	391,055円 1.139	長崎県	387,858円 1.130	鹿児島県	386,130円 1.125
令和元年度 (2019年度)	福岡県	401,091円 1.140	佐賀県	400,880円 1.139	高知県	400,208円 1.137	鹿児島県	398,035円 1.131	長崎県	397,909円 1.131
令和2年度 (2020年度)	高知県	394,613円 1.159	鹿児島県	392,277円 1.152	佐賀県	389,586円 1.144	福岡県	386,473円 1.135	長崎県	384,760円 1.130
	下位5都道府県									
	47位		46位		45位		44位		43位	
平成26年度 (2014年度)	新潟県	278,552円 0.868	長野県	287,279円 0.895	千葉県	287,981円 0.897	静岡県	290,304円 0.904	岩手県	290,591円 0.905
平成27年度 (2015年度)	新潟県	286,374円 0.859	岩手県	297,023円 0.891	長野県	298,175円 0.895	千葉県	300,526円 0.902	静岡県	300,620円 0.902
平成28年度 (2016年度)	新潟県	285,765円 0.861	岩手県	294,530円 0.887	長野県	297,932円 0.897	静岡県	300,030円 0.904	千葉県	301,793円 0.909
平成29年度 (2017年度)	新潟県	291,744円 0.858	長野県	302,618円 0.890	岩手県	303,960円 0.894	千葉県	306,137円 0.901	静岡県	308,578円 0.908
平成30年度 (2018年度)	新潟県	294,874円 0.859	岩手県	306,432円 0.893	長野県	307,837円 0.897	千葉県	308,009円 0.897	茨城県	310,272円 0.904
令和元年度 (2019年度)	新潟県	302,447円 0.860	岩手県	312,914円 0.897	千葉県	315,101円 0.896	長野県	316,241円 0.899	茨城県	319,122円 0.907
令和2年度 (2020年度)	新潟県	294,445円 0.864	茨城県	307,694円 0.903	千葉県	307,813円 0.904	岩手県	307,966円 0.904	長野県	308,716円 0.906

注) 上段：1人当たり年齢調整後医療費、下段：地域差指数

図表2-8 診療種別最大・最小の推移

	計					入院				
	最大		最小		最大/最小	最大		最小		最大/最小
平成26年度 (2014年度)	福岡県	384,804円 1.154	新潟県	286,374円 0.859	1.34倍	福岡県	169,785円 1.333	新潟県	103,017円 0.809	1.65倍
平成27年度 (2015年度)	福岡県	384,804円 1.154	新潟県	286,374円 0.859	1.34倍	高知県	178,622円 1.386	新潟県	105,563円 0.819	1.69倍
平成28年度 (2016年度)	福岡県	381,648円 1.150	新潟県	285,765円 0.861	1.34倍	高知県	181,048円 1.386	新潟県	107,634円 0.824	1.68倍
平成29年度 (2017年度)	福岡県	388,620円 1.143	新潟県	291,744円 0.858	1.33倍	高知県	184,942円 1.378	新潟県	110,390円 0.822	1.68倍
平成30年度 (2018年度)	高知県	393,452円 1.146	新潟県	294,874円 0.859	1.33倍	高知県	191,371円 1.395	新潟県	112,762円 0.822	1.70倍
令和元年度 (2019年度)	福岡県	401,091円 1.140	新潟県	302,447円 0.860	1.33倍	高知県	193,199円 1.378	新潟県	115,537円 0.824	1.67倍
令和2年度 (2020年度)	高知県	394,613円 1.159	新潟県	294,445円 0.864	1.34倍	高知県	192,016円 1.418	新潟県	113,284円 0.836	1.69倍
	入院外					歯科				
	最大		最小		最大/最小	最大		最小		最大/最小
平成26年度 (2014年度)	大阪府	191,727円 1.097	富山県	154,187円 0.882	1.24倍	大阪府	23,791円 1.258	沖縄県	15,488円 0.819	1.54倍
平成27年度 (2015年度)	大阪府	202,670円 1.112	新潟県	160,119円 0.879	1.27倍	大阪府	28,565円 1.283	福井県	17,566円 0.789	1.63倍
平成28年度 (2016年度)	大阪府	198,947円 1.113	沖縄県	155,744円 0.871	1.28倍	大阪府	28,882円 1.283	福井県	17,865円 0.794	1.62倍
平成29年度 (2017年度)	大阪府	202,227円 1.106	新潟県	160,688円 0.879	1.26倍	大阪府	28,986円 1.266	福井県	18,253円 0.797	1.59倍
平成30年度 (2018年度)	大阪府	202,033円 1.106	新潟県	160,857円 0.881	1.26倍	大阪府	29,499円 1.261	青森県	18,836円 0.805	1.57倍
令和元年度 (2019年度)	大阪府	207,835円 1.107	新潟県	165,277円 0.880	1.26倍	大阪府	30,317円 1.269	青森県	19,213円 0.804	1.58倍
令和2年度 (2020年度)	大阪府	201,228円 1.109	新潟県	159,580円 0.880	1.26倍	大阪府	30,057円 1.263	福井県	19,067円 0.801	1.58倍

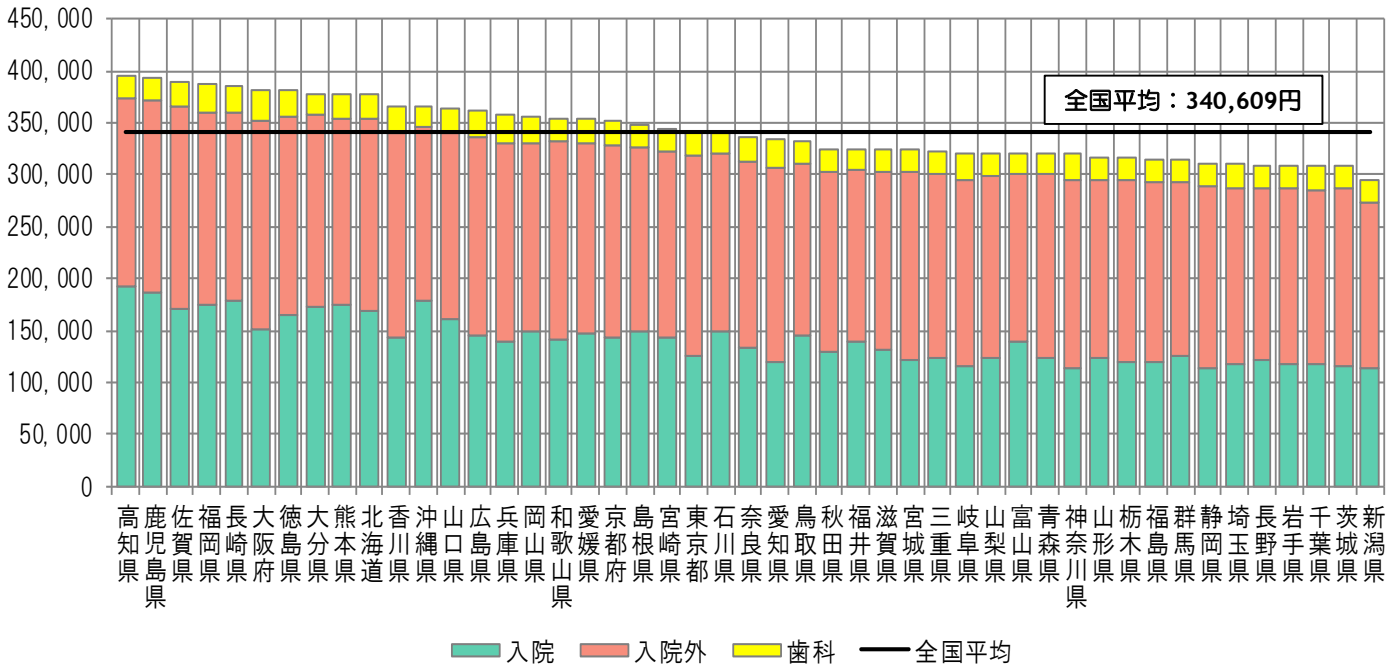
注) 上段：1人当たり年齢調整後医療費、下段：地域差指数



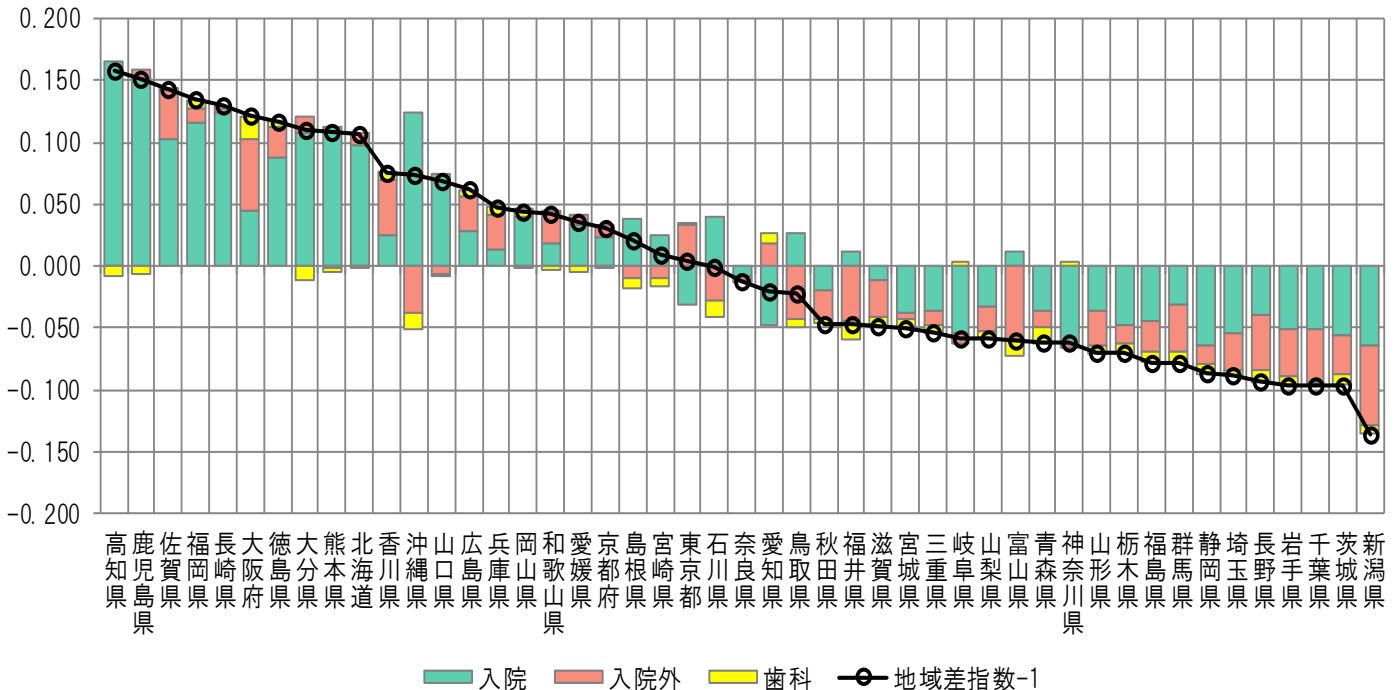
(3) 地域差（診療種別計）に対する各種寄与

図表2-9 診療種別寄与度

< 1人当たり年齢調整後医療費の診療種別内訳 >



< 地域差指数の診療種別寄与度 >



注）各都道府県の地域差指数の全国平均からのかい離（地域差指数-1）を診療種別の寄与度に分解したものの