

Ⅱ 国民医療費ベースの地域差

- 国民医療費ベースの地域差は、「国民医療費」（厚生労働省政策統括官（統計・情報政策担当））に基づき、我が国における医療費全体を対象に分析を行っているものである。「国民医療費」では全国計の制度区分別、財源別、年齢階級別等の区分が公表されているが、本分析は都道府県別の地域差の分析であることから、「国民医療費」において都道府県別で公表されている診療種別について「年齢調整後1人当たり医療費」を算出し、分析を行っている。

（1）結果の概要

<都道府県別の地域差について>

- 1人当たり年齢調整後医療費を都道府県別に見ると、北海道と西日本が高く、東日本が低い傾向にある（図表2-2, 3, 6）。この傾向は、特に入院において見られる。
- 1人当たり年齢調整後医療費の地域差は、1人当たり実績医療費の地域差に比べ小さい（図表2-3）。
- 過去5年間の推移を見ると、1人当たり年齢調整後医療費の上位5都道府県は若干の変動が見られるものの、下位5都道府県は概ね変わらない（図表2-7）。最大最小比も概ね横ばいである（図表2-8）。
- 診療種別の地域差指数を見ると、入院、歯科の地域差が大きく、入院外の地域差は比較的小さい（図表2-8）。

<都道府県別の地域差の各種寄与について>

- 地域差への寄与を診療種別に見ると、入院の寄与度が大きく、入院外及び歯科の寄与度は比較的小さい（図表2-9）。

(2) 総括表

図表2-1 1人あたり実績医療費及び対全国比

| | 計 | | | 入院 | | | 入院外 | | | 歯科 | | |
|------|---------|-------|----|---------|-------|----|---------|-------|----|--------|-------|----|
| | 円 | 対全国比 | 順位 | 円 | 対全国比 | 順位 | 円 | 対全国比 | 順位 | 円 | 対全国比 | 順位 |
| 全国平均 | 343,196 | 1.000 | — | 137,178 | 1.000 | — | 182,625 | 1.000 | — | 23,393 | 1.000 | — |
| 北海道 | 405,656 | 1.182 | 8 | 188,006 | 1.371 | 6 | 193,871 | 1.062 | 16 | 23,780 | 1.017 | 13 |
| 青森県 | 352,573 | 1.027 | 25 | 137,609 | 1.003 | 29 | 195,645 | 1.071 | 12 | 19,319 | 0.826 | 44 |
| 岩手県 | 334,408 | 0.974 | 33 | 131,587 | 0.959 | 32 | 181,547 | 0.994 | 30 | 21,273 | 0.909 | 29 |
| 宮城県 | 320,682 | 0.934 | 37 | 121,244 | 0.884 | 39 | 178,670 | 0.978 | 31 | 20,769 | 0.888 | 32 |
| 秋田県 | 375,331 | 1.094 | 15 | 155,250 | 1.132 | 19 | 197,554 | 1.082 | 10 | 22,528 | 0.963 | 20 |
| 山形県 | 352,202 | 1.026 | 26 | 144,862 | 1.056 | 27 | 186,147 | 1.019 | 24 | 21,193 | 0.906 | 31 |
| 福島県 | 334,979 | 0.976 | 32 | 131,384 | 0.958 | 33 | 183,476 | 1.005 | 27 | 20,118 | 0.860 | 39 |
| 茨城県 | 313,417 | 0.913 | 42 | 117,171 | 0.854 | 42 | 174,904 | 0.958 | 38 | 21,342 | 0.912 | 28 |
| 栃木県 | 314,491 | 0.916 | 40 | 118,037 | 0.860 | 40 | 176,156 | 0.965 | 36 | 20,298 | 0.868 | 38 |
| 群馬県 | 322,746 | 0.940 | 36 | 130,430 | 0.951 | 35 | 172,387 | 0.944 | 41 | 19,928 | 0.852 | 41 |
| 埼玉県 | 302,688 | 0.882 | 46 | 110,914 | 0.809 | 45 | 169,277 | 0.927 | 44 | 22,497 | 0.962 | 21 |
| 千葉県 | 300,751 | 0.876 | 47 | 112,694 | 0.822 | 43 | 165,372 | 0.906 | 45 | 22,686 | 0.970 | 18 |
| 東京都 | 314,036 | 0.915 | 41 | 110,954 | 0.809 | 44 | 178,339 | 0.977 | 32 | 24,743 | 1.058 | 8 |
| 神奈川県 | 305,993 | 0.892 | 45 | 108,794 | 0.793 | 47 | 173,924 | 0.952 | 40 | 23,276 | 0.995 | 16 |
| 新潟県 | 317,587 | 0.925 | 39 | 124,889 | 0.910 | 37 | 170,837 | 0.935 | 42 | 21,861 | 0.935 | 23 |
| 富山県 | 345,238 | 1.006 | 28 | 155,048 | 1.130 | 20 | 170,667 | 0.935 | 43 | 19,524 | 0.835 | 43 |
| 石川県 | 353,631 | 1.030 | 24 | 158,093 | 1.152 | 17 | 176,290 | 0.965 | 34 | 19,248 | 0.823 | 46 |
| 福井県 | 347,545 | 1.013 | 27 | 153,747 | 1.121 | 22 | 174,548 | 0.956 | 39 | 19,251 | 0.823 | 45 |
| 山梨県 | 339,902 | 0.990 | 29 | 135,863 | 0.990 | 30 | 182,252 | 0.998 | 28 | 21,787 | 0.931 | 24 |
| 長野県 | 331,459 | 0.966 | 34 | 134,949 | 0.984 | 31 | 176,200 | 0.965 | 35 | 20,310 | 0.868 | 37 |
| 岐阜県 | 336,054 | 0.979 | 30 | 124,837 | 0.910 | 38 | 186,480 | 1.021 | 21 | 24,737 | 1.057 | 9 |
| 静岡県 | 320,197 | 0.933 | 38 | 117,874 | 0.859 | 41 | 181,689 | 0.995 | 29 | 20,634 | 0.882 | 33 |
| 愛知県 | 309,712 | 0.902 | 43 | 109,035 | 0.795 | 46 | 175,600 | 0.962 | 37 | 25,076 | 1.072 | 7 |
| 三重県 | 335,678 | 0.978 | 31 | 130,486 | 0.951 | 34 | 183,696 | 1.006 | 26 | 21,496 | 0.919 | 26 |
| 滋賀県 | 309,561 | 0.902 | 44 | 125,354 | 0.914 | 36 | 164,448 | 0.900 | 46 | 19,759 | 0.845 | 42 |
| 京都府 | 357,970 | 1.043 | 23 | 148,398 | 1.082 | 23 | 186,029 | 1.019 | 25 | 23,543 | 1.006 | 15 |
| 大阪府 | 374,640 | 1.092 | 16 | 146,829 | 1.070 | 25 | 198,627 | 1.088 | 6 | 29,184 | 1.248 | 1 |
| 兵庫県 | 365,299 | 1.064 | 20 | 144,566 | 1.054 | 28 | 195,441 | 1.070 | 13 | 25,292 | 1.081 | 6 |
| 奈良県 | 358,925 | 1.046 | 22 | 146,229 | 1.066 | 26 | 188,947 | 1.035 | 20 | 23,749 | 1.015 | 14 |
| 和歌山県 | 387,380 | 1.129 | 11 | 156,791 | 1.143 | 18 | 206,631 | 1.131 | 1 | 23,957 | 1.024 | 11 |
| 鳥取県 | 360,357 | 1.050 | 21 | 161,071 | 1.174 | 14 | 178,036 | 0.975 | 33 | 21,250 | 0.908 | 30 |
| 島根県 | 384,853 | 1.121 | 14 | 171,765 | 1.252 | 11 | 192,500 | 1.054 | 17 | 20,588 | 0.880 | 35 |
| 岡山県 | 369,178 | 1.076 | 18 | 158,114 | 1.153 | 16 | 186,354 | 1.020 | 23 | 24,710 | 1.056 | 10 |
| 広島県 | 367,590 | 1.071 | 19 | 148,136 | 1.080 | 24 | 193,930 | 1.062 | 15 | 25,524 | 1.091 | 4 |
| 山口県 | 408,905 | 1.191 | 5 | 188,175 | 1.372 | 5 | 197,737 | 1.083 | 9 | 22,993 | 0.983 | 17 |
| 徳島県 | 414,130 | 1.207 | 4 | 183,967 | 1.341 | 8 | 204,755 | 1.121 | 3 | 25,408 | 1.086 | 5 |
| 香川県 | 389,293 | 1.134 | 10 | 158,836 | 1.158 | 15 | 204,782 | 1.121 | 2 | 25,676 | 1.098 | 3 |
| 愛媛県 | 385,725 | 1.124 | 13 | 166,346 | 1.213 | 12 | 197,855 | 1.083 | 8 | 21,524 | 0.920 | 25 |
| 高知県 | 455,382 | 1.327 | 1 | 232,720 | 1.696 | 1 | 200,567 | 1.098 | 5 | 22,096 | 0.945 | 22 |
| 福岡県 | 386,998 | 1.128 | 12 | 174,427 | 1.272 | 10 | 186,450 | 1.021 | 22 | 26,121 | 1.117 | 2 |
| 佐賀県 | 407,326 | 1.187 | 7 | 181,563 | 1.324 | 9 | 203,175 | 1.113 | 4 | 22,589 | 0.966 | 19 |
| 長崎県 | 423,714 | 1.235 | 2 | 201,566 | 1.469 | 3 | 198,210 | 1.085 | 7 | 23,937 | 1.023 | 12 |
| 熊本県 | 399,431 | 1.164 | 9 | 187,479 | 1.367 | 7 | 190,552 | 1.043 | 18 | 21,400 | 0.915 | 27 |
| 大分県 | 407,605 | 1.188 | 6 | 191,259 | 1.394 | 4 | 196,329 | 1.075 | 11 | 20,017 | 0.856 | 40 |
| 宮崎県 | 370,860 | 1.081 | 17 | 161,240 | 1.175 | 13 | 189,084 | 1.035 | 19 | 20,537 | 0.878 | 36 |
| 鹿児島県 | 420,756 | 1.226 | 3 | 205,700 | 1.500 | 2 | 194,424 | 1.065 | 14 | 20,632 | 0.882 | 34 |
| 沖縄県 | 324,378 | 0.945 | 35 | 154,558 | 1.127 | 21 | 151,381 | 0.829 | 47 | 18,439 | 0.788 | 47 |

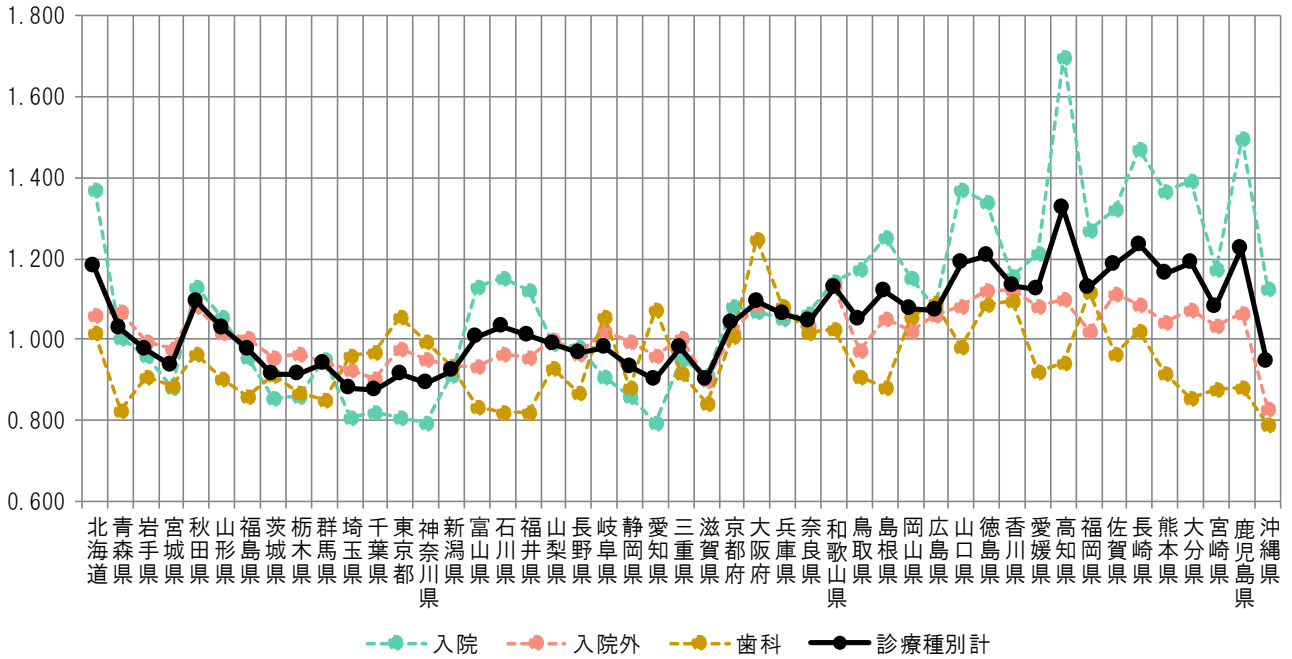
Ⅱ 国民医療費ベースの地域差
(2) 総括表

図表2-2 1人当たり年齢調整後医療費及び地域差指数

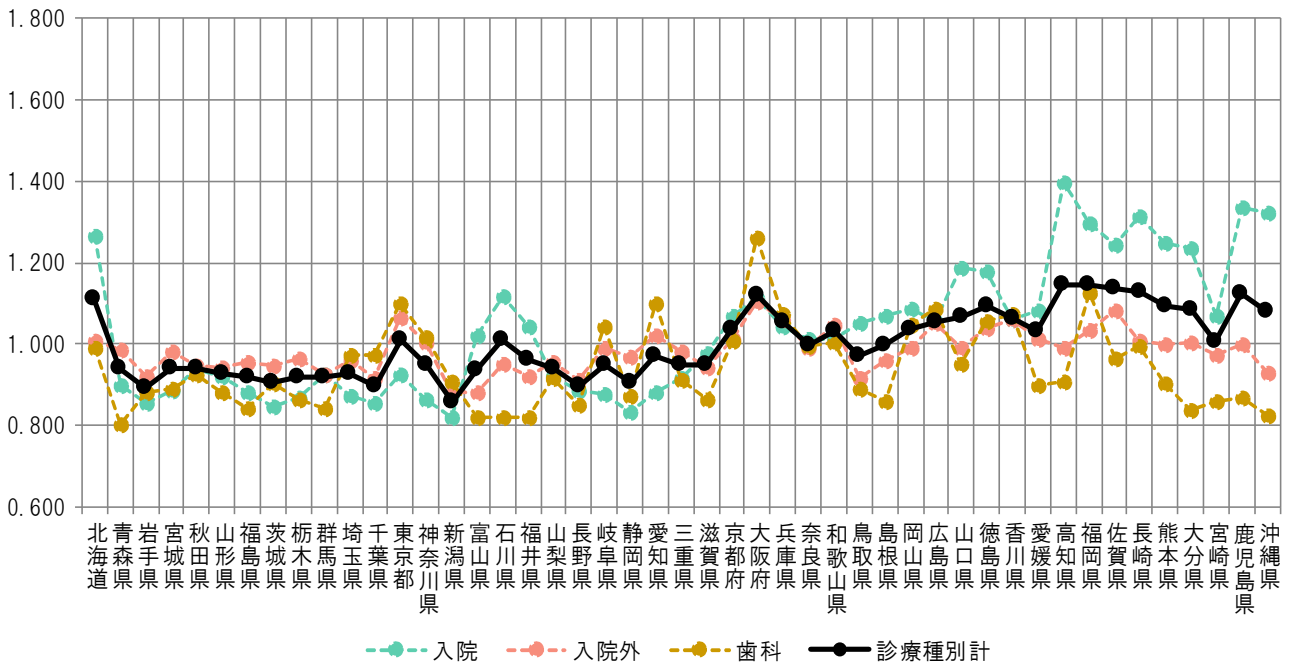
| | 計 | | | 入院 | | | 入院外 | | | 歯科 | | |
|------|---------|-------|----|---------|-------|----|---------|-------|----|--------|-------|----|
| | 円 | 地域差指数 | 順位 | 円 | 地域差指数 | 順位 | 円 | 地域差指数 | 順位 | 円 | 地域差指数 | 順位 |
| 全国平均 | 343,196 | 1.000 | — | 137,178 | 1.000 | — | 182,625 | 1.000 | — | 23,393 | 1.000 | — |
| 北海道 | 380,775 | 1.109 | 7 | 173,604 | 1.266 | 6 | 183,974 | 1.007 | 14 | 23,197 | 0.992 | 16 |
| 青森県 | 323,091 | 0.941 | 33 | 123,668 | 0.902 | 34 | 180,587 | 0.989 | 24 | 18,836 | 0.805 | 47 |
| 岩手県 | 306,432 | 0.893 | 46 | 117,526 | 0.857 | 44 | 168,268 | 0.921 | 41 | 20,638 | 0.882 | 31 |
| 宮城県 | 322,348 | 0.939 | 35 | 121,732 | 0.887 | 35 | 179,774 | 0.984 | 25 | 20,843 | 0.891 | 30 |
| 秋田県 | 323,564 | 0.943 | 32 | 128,871 | 0.939 | 28 | 173,068 | 0.948 | 35 | 21,625 | 0.924 | 21 |
| 山形県 | 319,106 | 0.930 | 37 | 126,629 | 0.923 | 31 | 171,854 | 0.941 | 38 | 20,623 | 0.882 | 32 |
| 福島県 | 315,199 | 0.918 | 41 | 121,127 | 0.883 | 37 | 174,380 | 0.955 | 33 | 19,693 | 0.842 | 41 |
| 茨城県 | 310,272 | 0.904 | 43 | 116,335 | 0.848 | 45 | 172,742 | 0.946 | 36 | 21,194 | 0.906 | 26 |
| 栃木県 | 315,821 | 0.920 | 39 | 119,284 | 0.870 | 41 | 176,308 | 0.965 | 29 | 20,229 | 0.865 | 35 |
| 群馬県 | 315,820 | 0.920 | 40 | 126,924 | 0.925 | 29 | 169,134 | 0.926 | 40 | 19,762 | 0.845 | 40 |
| 埼玉県 | 317,887 | 0.926 | 38 | 120,013 | 0.875 | 40 | 175,098 | 0.959 | 31 | 22,775 | 0.974 | 17 |
| 千葉県 | 308,009 | 0.897 | 44 | 117,580 | 0.857 | 43 | 167,683 | 0.918 | 44 | 22,745 | 0.972 | 18 |
| 東京都 | 347,408 | 1.012 | 20 | 126,890 | 0.925 | 30 | 194,792 | 1.067 | 3 | 25,726 | 1.100 | 3 |
| 神奈川県 | 325,687 | 0.949 | 31 | 118,634 | 0.865 | 42 | 183,232 | 1.003 | 16 | 23,821 | 1.018 | 11 |
| 新潟県 | 294,874 | 0.859 | 47 | 112,762 | 0.822 | 47 | 160,857 | 0.881 | 47 | 21,255 | 0.909 | 24 |
| 富山県 | 320,761 | 0.935 | 36 | 140,314 | 1.023 | 24 | 161,249 | 0.883 | 46 | 19,199 | 0.821 | 46 |
| 石川県 | 346,195 | 1.009 | 21 | 153,273 | 1.117 | 12 | 173,701 | 0.951 | 34 | 19,221 | 0.822 | 44 |
| 福井県 | 330,475 | 0.963 | 27 | 143,050 | 1.043 | 23 | 168,206 | 0.921 | 42 | 19,218 | 0.822 | 45 |
| 山梨県 | 322,765 | 0.940 | 34 | 126,416 | 0.922 | 32 | 174,883 | 0.958 | 32 | 21,466 | 0.918 | 22 |
| 長野県 | 307,837 | 0.897 | 45 | 121,568 | 0.886 | 36 | 166,350 | 0.911 | 45 | 19,918 | 0.851 | 39 |
| 岐阜県 | 325,758 | 0.949 | 30 | 120,226 | 0.876 | 39 | 181,149 | 0.992 | 21 | 24,382 | 1.042 | 10 |
| 静岡県 | 311,671 | 0.908 | 42 | 114,117 | 0.832 | 46 | 177,131 | 0.970 | 28 | 20,423 | 0.873 | 33 |
| 愛知県 | 332,783 | 0.970 | 26 | 120,709 | 0.880 | 38 | 186,377 | 1.021 | 10 | 25,697 | 1.098 | 4 |
| 三重県 | 326,524 | 0.951 | 29 | 125,908 | 0.918 | 33 | 179,307 | 0.982 | 26 | 21,309 | 0.911 | 23 |
| 滋賀県 | 326,525 | 0.951 | 28 | 134,110 | 0.978 | 27 | 172,232 | 0.943 | 37 | 20,182 | 0.863 | 36 |
| 京都府 | 355,515 | 1.036 | 16 | 146,683 | 1.069 | 17 | 185,272 | 1.014 | 11 | 23,560 | 1.007 | 12 |
| 大阪府 | 384,286 | 1.120 | 6 | 152,754 | 1.114 | 13 | 202,033 | 1.106 | 1 | 29,499 | 1.261 | 1 |
| 兵庫県 | 361,732 | 1.054 | 15 | 143,198 | 1.044 | 22 | 193,375 | 1.059 | 5 | 25,159 | 1.075 | 6 |
| 奈良県 | 343,071 | 1.000 | 23 | 138,798 | 1.012 | 26 | 180,998 | 0.991 | 22 | 23,275 | 0.995 | 14 |
| 和歌山県 | 353,937 | 1.031 | 19 | 139,145 | 1.014 | 25 | 191,342 | 1.048 | 7 | 23,451 | 1.002 | 13 |
| 鳥取県 | 333,148 | 0.971 | 25 | 144,441 | 1.053 | 21 | 167,846 | 0.919 | 43 | 20,861 | 0.892 | 29 |
| 島根県 | 342,069 | 0.997 | 24 | 146,469 | 1.068 | 18 | 175,487 | 0.961 | 30 | 20,112 | 0.860 | 38 |
| 岡山県 | 355,139 | 1.035 | 17 | 149,211 | 1.088 | 14 | 181,397 | 0.993 | 19 | 24,530 | 1.049 | 9 |
| 広島県 | 362,259 | 1.056 | 14 | 144,905 | 1.056 | 20 | 191,919 | 1.051 | 6 | 25,436 | 1.087 | 5 |
| 山口県 | 366,167 | 1.067 | 12 | 162,621 | 1.185 | 10 | 181,322 | 0.993 | 20 | 22,224 | 0.950 | 20 |
| 徳島県 | 376,056 | 1.096 | 8 | 161,678 | 1.179 | 11 | 189,647 | 1.038 | 8 | 24,730 | 1.057 | 8 |
| 香川県 | 364,502 | 1.062 | 13 | 145,673 | 1.062 | 19 | 193,732 | 1.061 | 4 | 25,096 | 1.073 | 7 |
| 愛媛県 | 354,447 | 1.033 | 18 | 148,624 | 1.083 | 15 | 184,830 | 1.012 | 12 | 20,993 | 0.897 | 28 |
| 高知県 | 393,452 | 1.146 | 1 | 191,371 | 1.395 | 1 | 180,874 | 0.990 | 23 | 21,206 | 0.907 | 25 |
| 福岡県 | 393,066 | 1.145 | 2 | 177,641 | 1.295 | 5 | 189,090 | 1.035 | 9 | 26,336 | 1.126 | 2 |
| 佐賀県 | 391,055 | 1.139 | 3 | 170,785 | 1.245 | 8 | 197,748 | 1.083 | 2 | 22,523 | 0.963 | 19 |
| 長崎県 | 387,858 | 1.130 | 4 | 180,048 | 1.313 | 4 | 184,549 | 1.011 | 13 | 23,261 | 0.994 | 15 |
| 熊本県 | 375,238 | 1.093 | 9 | 171,482 | 1.250 | 7 | 182,627 | 1.000 | 18 | 21,129 | 0.903 | 27 |
| 大分県 | 372,553 | 1.086 | 10 | 169,553 | 1.236 | 9 | 183,414 | 1.004 | 15 | 19,586 | 0.837 | 42 |
| 宮崎県 | 344,760 | 1.005 | 22 | 146,792 | 1.070 | 16 | 177,802 | 0.974 | 27 | 20,166 | 0.862 | 37 |
| 鹿児島県 | 386,130 | 1.125 | 5 | 183,113 | 1.335 | 2 | 182,639 | 1.000 | 17 | 20,378 | 0.871 | 34 |
| 沖縄県 | 370,493 | 1.080 | 11 | 181,371 | 1.322 | 3 | 169,802 | 0.930 | 39 | 19,320 | 0.826 | 43 |

図表2-3 1人当たり医療費の地域差

<対全国比（1人当たり実績医療費）>

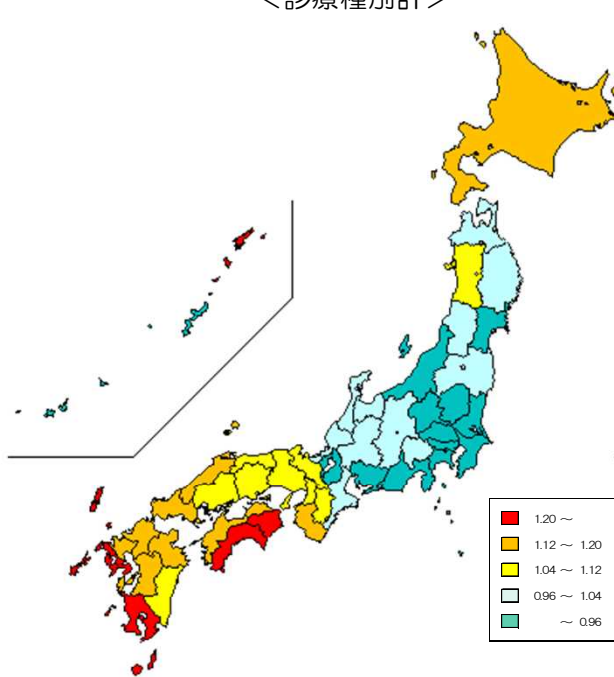


<地域差指数（1人当たり年齢調整後医療費）>

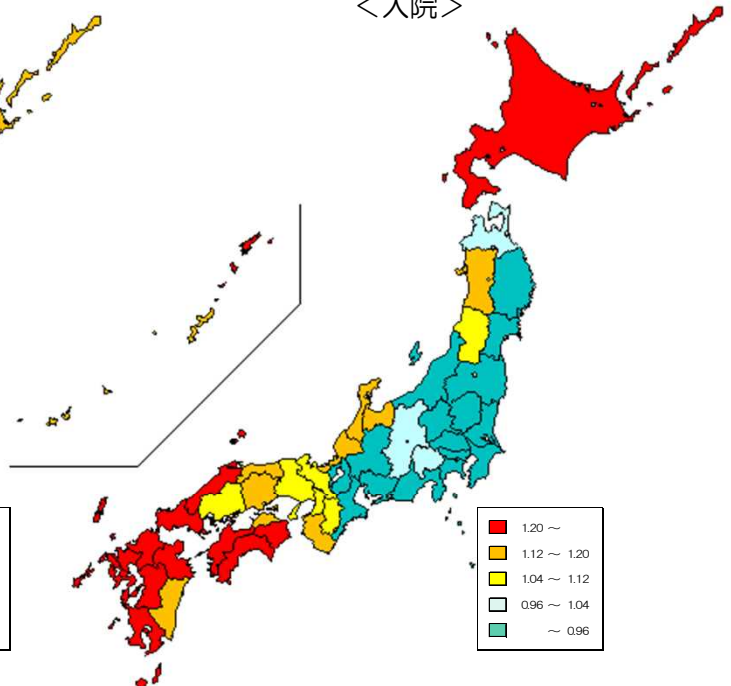


図表2-5 医療費マップ（対全国比（1人当たり実績医療費））

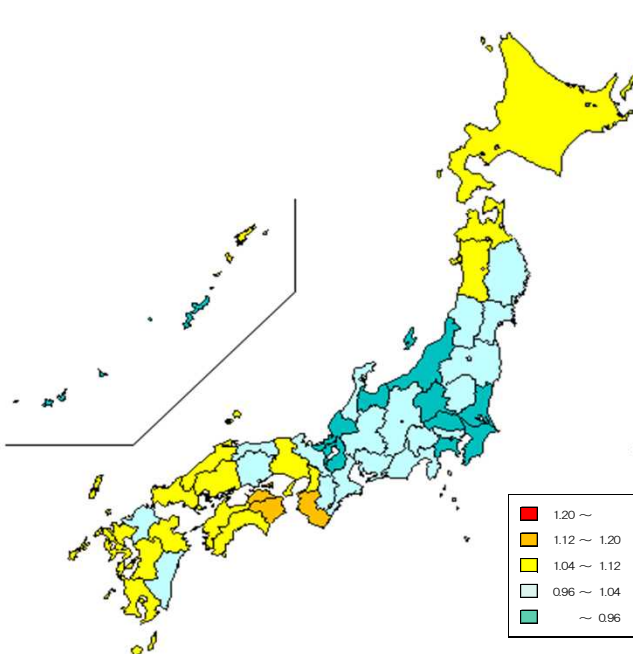
<診療種別計>



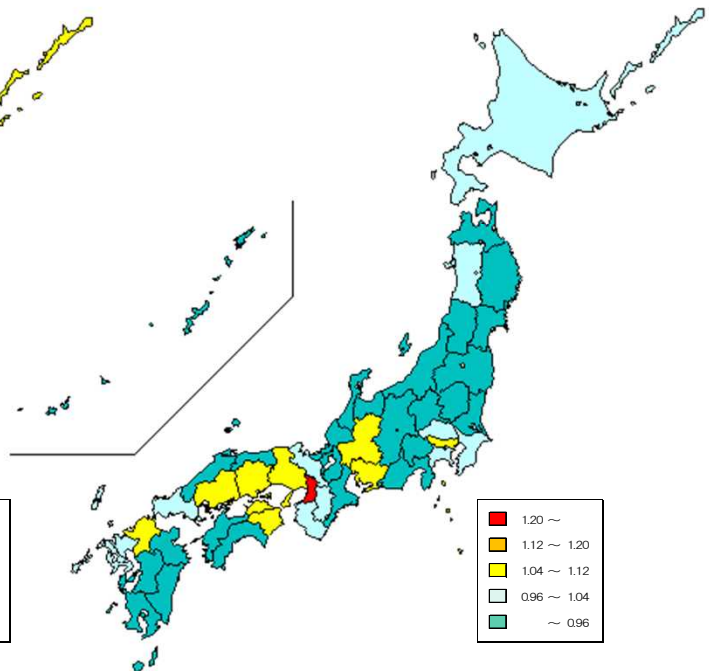
<入院>



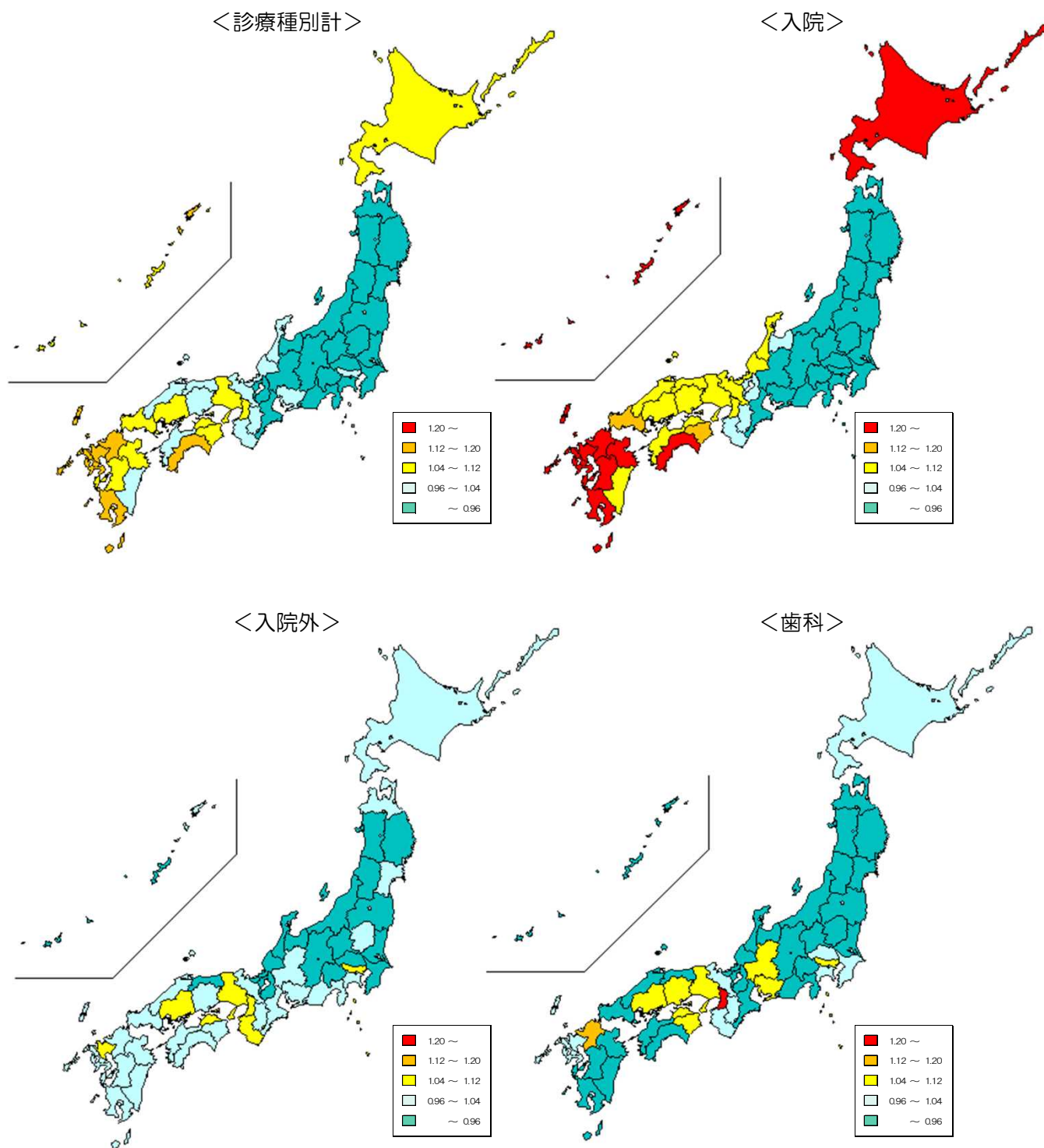
<入院外>



<歯科>



図表2-6 医療費マップ（地域差指数（1人当たり年齢調整後医療費））



Ⅱ 国民医療費ベースの地域差
(2) 総括表

図表2-7及び2-8において、平成26年度(2014年度)の数値は、経済・財政一体改革推進委員会 第20回 社会保障ワーキング・グループ(平成29年4月25日)の資料1「医療費、介護費の地域差分析等」に基づくもの、平成27年度(2015年度)の数値は、経済・財政一体改革推進委員会 第5回 評価・分析ワーキング・グループ(平成29年11月24日)の資料3「予防・健康づくりと医療費適正化関係」に基づくものである。なお、平成25年度(2013年度)以前については、国民医療費ベースの1人当たり年齢調整後医療費及び地域差指数の算出を行っていない。

図表2-7 1人当たり年齢調整後医療費の上位及び下位5都道府県の推移

| | 上位5都道府県 | | | | | | | | | |
|----------------|---------|-------------------|-----|-------------------|-----|-------------------|-----|-------------------|------|-------------------|
| | 1位 | | 2位 | | 3位 | | 4位 | | 5位 | |
| 平成26年度(2014年度) | 福岡県 | 373,484円 1.163 | 高知県 | 362,458円 1.129 | 長崎県 | 361,453円 1.126 | 佐賀県 | 361,399円 1.126 | 北海道 | 361,157円 1.125 |
| 平成27年度(2015年度) | 福岡県 | 384,804円 1.154 | 高知県 | 381,896円 1.146 | 大阪府 | 376,317円 1.129 | 長崎県 | 375,286円 1.126 | 佐賀県 | 374,603円 1.124 |
| 平成28年度(2016年度) | 福岡県 | 381,648円 1.150 | 高知県 | 380,765円 1.147 | 佐賀県 | 376,329円 1.134 | 長崎県 | 375,558円 1.131 | 大阪府 | 374,079円 1.127 |
| 平成29年度(2017年度) | 福岡県 | 388,620円 1.143 | 佐賀県 | 387,558円 1.140 | 高知県 | 387,133円 1.139 | 長崎県 | 384,777円 1.132 | 大阪府 | 381,484円 1.122 |
| 平成30年度(2018年度) | 高知県 | 393,452円 1.146 | 福岡県 | 393,066円 1.145 | 佐賀県 | 391,055円 1.139 | 長崎県 | 387,858円 1.130 | 鹿児島県 | 386,130円 1.125 |

| | 下位5都道府県 | | | | | | | | | |
|----------------|---------|-------------------|-----|-------------------|-----|-------------------|-----|-------------------|-----|-------------------|
| | 47位 | | 46位 | | 45位 | | 44位 | | 43位 | |
| 平成26年度(2014年度) | 新潟県 | 278,552円 0.868 | 長野県 | 287,279円 0.895 | 千葉県 | 287,981円 0.897 | 静岡県 | 290,304円 0.904 | 岩手県 | 290,591円 0.905 |
| 平成27年度(2015年度) | 新潟県 | 286,374円 0.859 | 岩手県 | 297,023円 0.891 | 長野県 | 298,175円 0.895 | 千葉県 | 300,526円 0.902 | 静岡県 | 300,620円 0.902 |
| 平成28年度(2016年度) | 新潟県 | 285,765円 0.861 | 岩手県 | 294,530円 0.887 | 長野県 | 297,932円 0.897 | 静岡県 | 300,030円 0.904 | 千葉県 | 301,793円 0.909 |
| 平成29年度(2017年度) | 新潟県 | 291,744円 0.858 | 長野県 | 302,618円 0.890 | 岩手県 | 303,960円 0.894 | 千葉県 | 306,137円 0.901 | 静岡県 | 308,578円 0.908 |
| 平成30年度(2018年度) | 新潟県 | 294,874円 0.859 | 岩手県 | 306,432円 0.893 | 長野県 | 307,837円 0.897 | 千葉県 | 308,009円 0.897 | 茨城県 | 310,272円 0.904 |

注) 上段：1人当たり年齢調整後医療費、下段：地域差指数

図表2-8 診療種別最大・最小の推移

| | 計 | | | 入院 | | |
|----------------|--------------------------|--------------------------|-------|--------------------------|--------------------------|-------|
| | 最大 | 最小 | 最大/最小 | 最大 | 最小 | 最大/最小 |
| 平成26年度(2014年度) | 福岡県 373,484円 1.163 | 新潟県 278,552円 0.868 | 1.34倍 | 福岡県 169,785円 1.333 | 新潟県 103,017円 0.809 | 1.65倍 |
| 平成27年度(2015年度) | 福岡県 384,804円 1.154 | 新潟県 286,374円 0.859 | 1.34倍 | 高知県 178,622円 1.386 | 新潟県 105,563円 0.819 | 1.69倍 |
| 平成28年度(2016年度) | 福岡県 381,648円 1.150 | 新潟県 285,765円 0.861 | 1.34倍 | 高知県 181,048円 1.386 | 新潟県 107,634円 0.824 | 1.68倍 |
| 平成29年度(2017年度) | 福岡県 388,620円 1.143 | 新潟県 291,744円 0.858 | 1.33倍 | 高知県 184,942円 1.378 | 新潟県 110,390円 0.822 | 1.68倍 |
| 平成30年度(2018年度) | 高知県 393,452円 1.146 | 新潟県 294,874円 0.859 | 1.33倍 | 高知県 191,371円 1.395 | 新潟県 112,762円 0.822 | 1.70倍 |

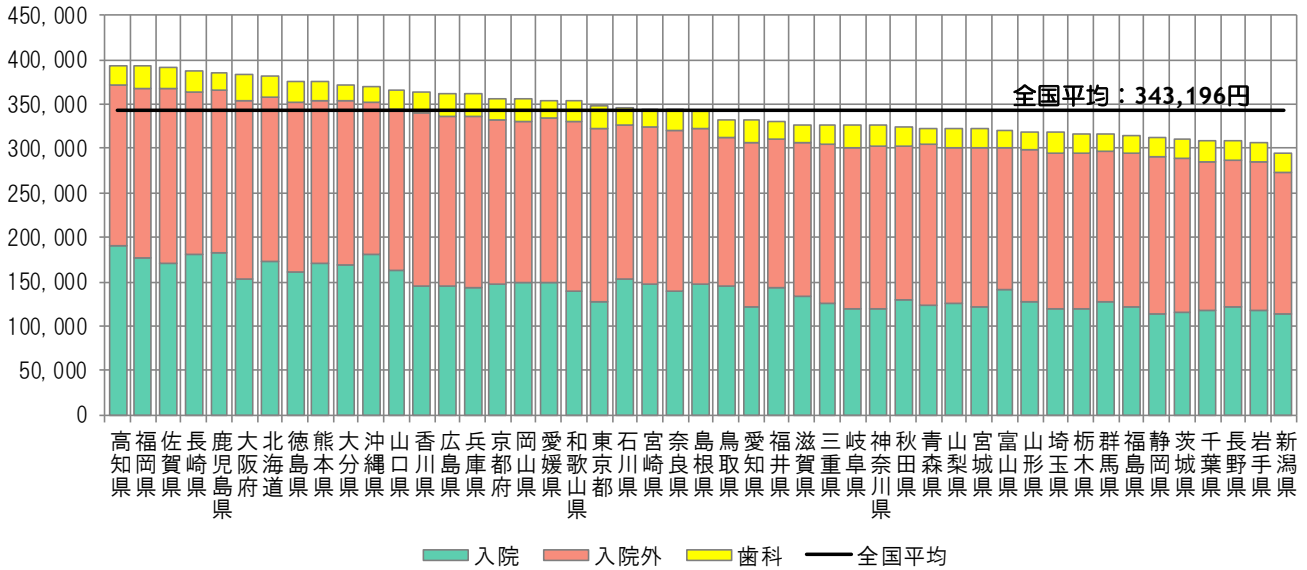
| | 入院外 | | | 歯科 | | |
|----------------|--------------------------|--------------------------|-------|-------------------------|-------------------------|-------|
| | 最大 | 最小 | 最大/最小 | 最大 | 最小 | 最大/最小 |
| 平成26年度(2014年度) | 大阪府 191,727円 1.097 | 富山県 154,187円 0.882 | 1.24倍 | 大阪府 23,791円 1.258 | 沖縄県 15,488円 0.819 | 1.54倍 |
| 平成27年度(2015年度) | 大阪府 202,670円 1.112 | 新潟県 160,119円 0.879 | 1.27倍 | 大阪府 28,565円 1.283 | 福井県 17,566円 0.789 | 1.63倍 |
| 平成28年度(2016年度) | 大阪府 198,947円 1.113 | 沖縄県 155,744円 0.871 | 1.28倍 | 大阪府 28,882円 1.283 | 福井県 17,865円 0.794 | 1.62倍 |
| 平成29年度(2017年度) | 大阪府 202,227円 1.106 | 新潟県 160,688円 0.879 | 1.26倍 | 大阪府 28,986円 1.266 | 福井県 18,253円 0.797 | 1.59倍 |
| 平成30年度(2018年度) | 大阪府 202,033円 1.106 | 新潟県 160,857円 0.881 | 1.26倍 | 大阪府 29,499円 1.261 | 青森県 18,836円 0.805 | 1.57倍 |

注) 上段：1人当たり年齢調整後医療費、下段：地域差指数

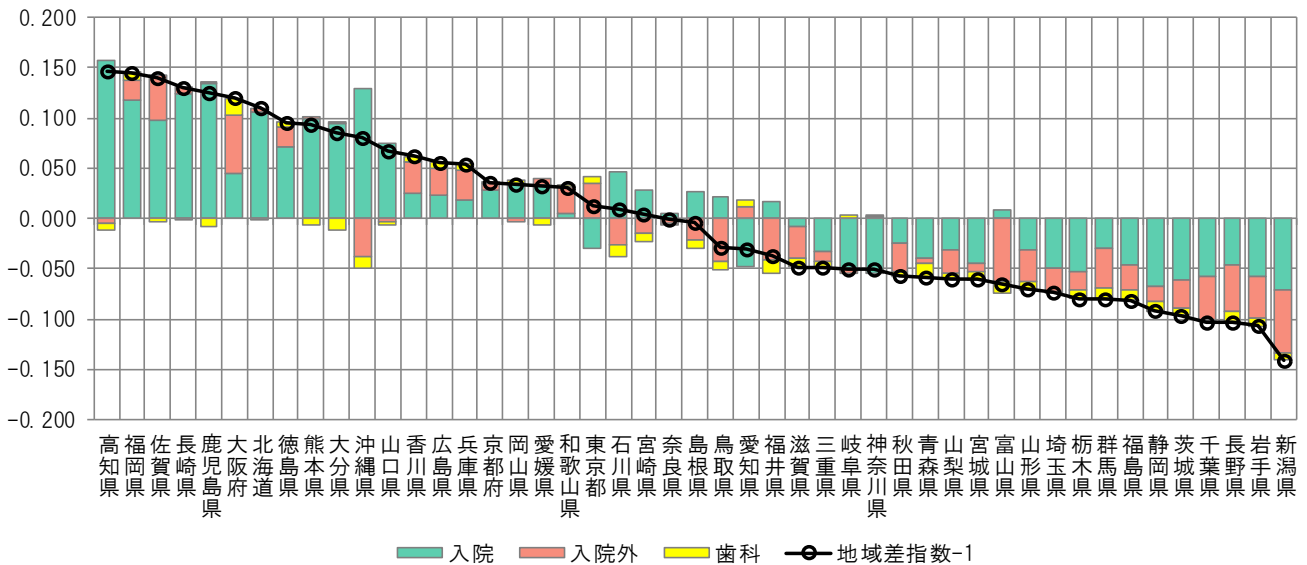
(3) 地域差（診療種別計）に対する各種寄与

図表2-9 診療種別寄与度

< 1人当たり年齢調整後医療費の診療種別内訳 >



< 地域差指数の診療種別寄与度 >



注) 各都道府県の地域差指数の全国平均からのかい離（地域差指数-1）を診療種別の寄与度に分解したもの