

参考2 国民医療費ベースの地域差

- 都道府県別の国民医療費とNDBのレセプトデータ等を用いて、国民医療費ベースの「1人当たり年齢調整後医療費」と「地域差指数」を算出した。
- 1人当たり年齢調整後医療費及び地域差指数の算出に用いた計算式はp.2に記載のとおり。

<地域差分析に使用した基礎数値>

- 年齢階級別人口

「平成29年10月1日現在人口推計」（総務省統計局）による都道府県別、年齢階級別の総人口。ただし、85歳以上については「平成29年度後期高齢者医療事業年報」による都道府県別、年齢階級別被保険者数の4月から3月までの平均を用いて5歳階級別に按分している。

- 診療種別、疾病分類別、年齢階級別医療費

NDBから抽出した平成29年度分（平成29年4月～平成30年3月診療分）の全レセプトを対象として、医療費を、都道府県別、診療種別、年齢階級別に集計し、都道府県別、診療種別の医療費が「平成29年度国民医療費」（厚生労働省政策統括官（統計・情報政策、政策評価担当））における都道府県別、診療種別の医療費と一致するように補正したもの。

---「都道府県別」について---

- 被用者保険及び国民健康保険組合（以下「被用者保険等」という。）の加入者については、レセプト情報から加入者の住所地を把握することができないため、「平成29年患者調査」（厚生労働省政策統括官（統計・情報政策、政策評価担当））等を用いて、以下の方法により、加入者の住所地に基づく都道府県別の医療費を推計している。

※ 以下、都道府県別の集計について、小文字は医療機関の所在地に基づくもの、大文字は加入者の住所地に基づくものとする。また、断りのない限りは被用者保険等に係る数値とする。

p_{ijk}, P_{ijk} : 年齢階級 i 、診療種別 j 、都道府県 k の延べ患者数（総日数）

p'_{ijk}, P'_{ijk} : 患者調査に基づく年齢階級 i 、診療種別 j 、都道府県 k の患者数

a_{ijk}, A_{ijk} : 年齢階級 i 、診療種別 j 、都道府県 k の1日当たり医療費

b_{ijk}, B_{ijk} : 市町村国保の年齢階級 i 、診療種別 j 、都道府県 k の1日当たり医療費

とする。

このとき、

$$\text{（被用者保険の加入者住所地ベースの医療費）} = P_{ijk} A_{ijk}$$

であるが、

加入者住所地ベースでの延べ患者数 P_{ijk} は、「平成29年患者調査」の特別集計値 p'_{ijk} 、 P'_{ijk} を用いて、医療機関所在地ベースでの延べ患者数 p_{ijk} から、次の通り推計される。

$$\hat{P}_{ijk} = p_{ijk} \times (P'_{ijk}/p'_{ijk})$$

（次頁に続く）

また、加入者住所地ベースでの1日あたり医療費 A_{ijk} は、医療機関所在地ベースでの1日あたり医療費と加入者住所地ベースでの1日あたり医療費の比率が、市町村国民健康保険のそれと変わらないものと仮定した場合、次のとおり推計される。

$$\hat{A}_{ijk} = a_{ijk} \times (B_{ijk}/b_{ijk})$$

このようにして推計された加入者住所地ベースでの医療費の都道府県計が医療機関所在地ベースでの医療費の都道府県計と、年齢階級別、診療種別に一致するよう補正する。

$$P_{ijk} A_{ijk} = \hat{P}_{ijk} \hat{A}_{ijk} \times (\sum_k p_{ijk} a_{ijk} / \sum_k \hat{P}_{ijk} \hat{A}_{ijk})$$

----「診療種別」について----

- 医科診療医療費（入院）と入院時食事・生活医療費の合計を「入院」、医科診療医療費（入院外）、薬局調剤医療費、訪問看護医療費及び療養費等の合計を「入院外」、歯科診療医療費を「歯科」としている。

図表S2-1 1人あたり実績医療費及び対全国比

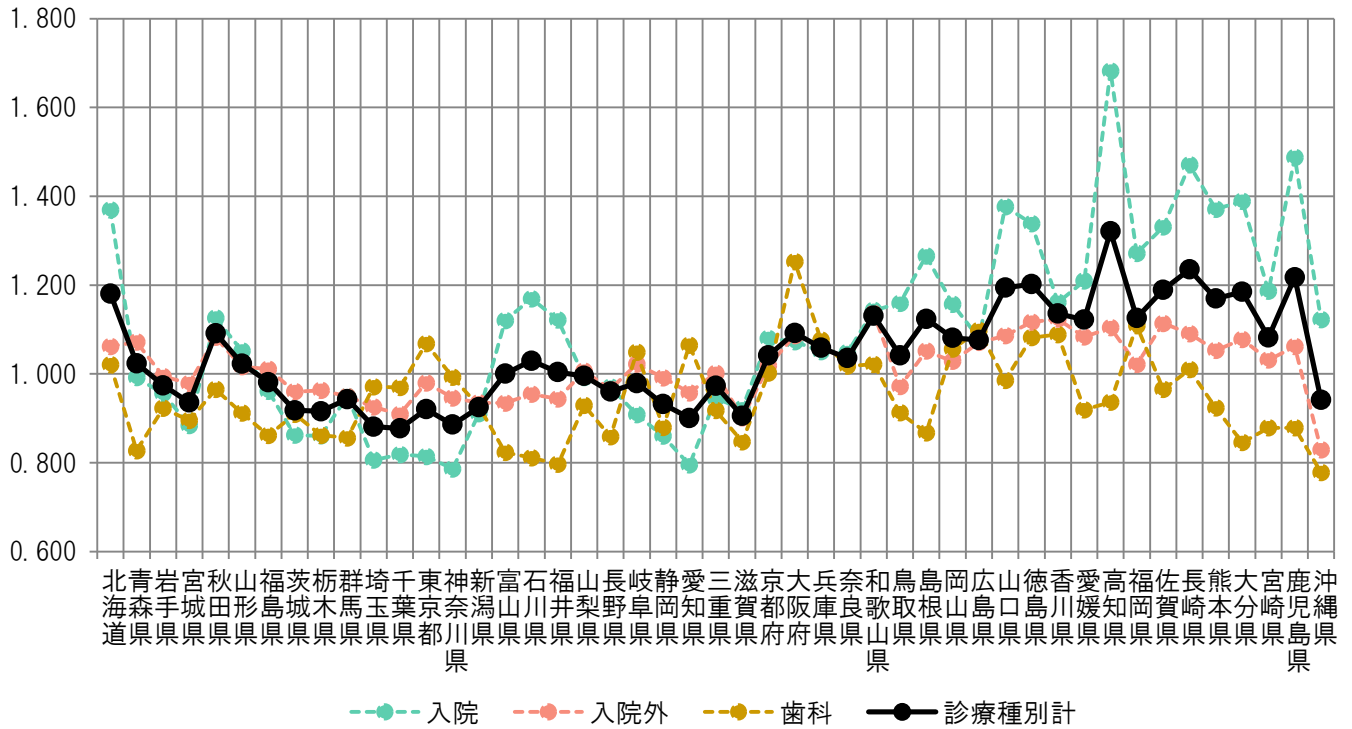
	計			入院			入院外			歯科		
	円	対全国比	順位	円	対全国比	順位	円	対全国比	順位	円	対全国比	順位
全国平均	339,929	1.000	—	134,224	1.000	—	182,815	1.000	—	22,890	1.000	—
北海道	401,335	1.181	8	183,835	1.370	7	194,135	1.062	15	23,365	1.021	12
青森県	347,966	1.024	25	133,099	0.992	30	195,931	1.072	12	18,936	0.827	43
岩手県	331,155	0.974	32	128,287	0.956	33	181,753	0.994	29	21,116	0.922	26
宮城県	317,994	0.935	37	118,640	0.884	39	178,864	0.978	32	20,491	0.895	32
秋田県	371,084	1.092	16	151,104	1.126	19	197,892	1.082	10	22,088	0.965	20
山形県	347,822	1.023	26	141,198	1.052	26	185,753	1.016	25	20,871	0.912	30
福島県	333,528	0.981	30	129,012	0.961	32	184,803	1.011	26	19,713	0.861	38
茨城県	312,068	0.918	41	115,733	0.862	40	175,519	0.960	36	20,816	0.909	31
栃木県	311,293	0.916	42	115,534	0.861	41	176,035	0.963	35	19,724	0.862	37
群馬県	320,612	0.943	35	127,449	0.950	34	173,571	0.949	39	19,592	0.856	40
埼玉県	299,590	0.881	46	108,181	0.806	45	169,179	0.925	44	22,230	0.971	18
千葉県	298,239	0.877	47	109,846	0.818	43	166,202	0.909	45	22,190	0.969	19
東京都	312,824	0.920	40	109,261	0.814	44	179,110	0.980	31	24,454	1.068	7
神奈川県	301,168	0.886	45	105,525	0.786	47	172,923	0.946	40	22,721	0.993	16
新潟県	314,336	0.925	39	122,232	0.911	37	170,887	0.935	42	21,217	0.927	24
富山県	340,057	1.000	28	150,379	1.120	22	170,833	0.934	43	18,845	0.823	44
石川県	349,956	1.029	24	156,931	1.169	14	174,455	0.954	38	18,570	0.811	45
福井県	341,335	1.004	27	150,578	1.122	21	172,529	0.944	41	18,228	0.796	46
山梨県	338,396	0.995	29	133,171	0.992	29	183,961	1.006	27	21,264	0.929	23
長野県	326,349	0.960	34	130,202	0.970	31	176,493	0.965	34	19,653	0.859	39
岐阜県	332,819	0.979	31	121,962	0.909	38	186,853	1.022	22	24,004	1.049	10
静岡県	316,762	0.932	38	115,401	0.860	42	181,224	0.991	30	20,136	0.880	33
愛知県	306,153	0.901	44	106,711	0.795	46	175,070	0.958	37	24,372	1.065	8
三重県	330,833	0.973	33	126,778	0.945	35	183,056	1.001	28	21,000	0.917	28
滋賀県	307,785	0.905	43	123,708	0.922	36	164,685	0.901	46	19,391	0.847	41
京都府	353,982	1.041	22	144,902	1.080	24	186,149	1.018	24	22,932	1.002	15
大阪府	371,280	1.092	15	143,999	1.073	25	198,606	1.086	7	28,675	1.253	1
兵庫県	360,040	1.059	20	140,996	1.050	27	194,403	1.063	14	24,641	1.077	6
奈良県	352,003	1.036	23	140,727	1.048	28	187,982	1.028	21	23,294	1.018	13
和歌山県	384,550	1.131	11	153,439	1.143	18	207,725	1.136	1	23,386	1.022	11
鳥取県	354,159	1.042	21	155,575	1.159	16	177,699	0.972	33	20,885	0.912	29
島根県	382,044	1.124	13	169,927	1.266	11	192,263	1.052	18	19,854	0.867	36
岡山県	367,436	1.081	18	155,270	1.157	17	187,992	1.028	20	24,174	1.056	9
広島県	365,854	1.076	19	144,963	1.080	23	195,758	1.071	13	25,133	1.098	3
山口県	405,929	1.194	5	184,816	1.377	5	198,554	1.086	8	22,560	0.986	17
徳島県	408,614	1.202	4	179,677	1.339	8	204,172	1.117	3	24,764	1.082	5
香川県	386,143	1.136	10	155,843	1.161	15	205,377	1.123	2	24,922	1.089	4
愛媛県	381,378	1.122	14	162,317	1.209	12	198,021	1.083	9	21,041	0.919	27
高知県	449,020	1.321	1	225,770	1.682	1	201,821	1.104	5	21,429	0.936	22
福岡県	382,769	1.126	12	170,668	1.272	10	186,724	1.021	23	25,377	1.109	2
佐賀県	404,369	1.190	6	178,641	1.331	9	203,641	1.114	4	22,087	0.965	21
長崎県	419,941	1.235	2	197,415	1.471	3	199,409	1.091	6	23,117	1.010	14
熊本県	397,620	1.170	9	184,023	1.371	6	192,465	1.053	17	21,133	0.923	25
大分県	402,778	1.185	7	186,372	1.389	4	197,049	1.078	11	19,358	0.846	42
宮崎県	367,860	1.082	17	159,229	1.186	13	188,522	1.031	19	20,110	0.879	35
鹿児島県	413,899	1.218	3	199,692	1.488	2	194,096	1.062	16	20,111	0.879	34
沖縄県	320,097	0.942	36	150,658	1.122	20	151,629	0.829	47	17,810	0.778	47

図表S2-2 1人当たり年齢調整後医療費及び地域差指数

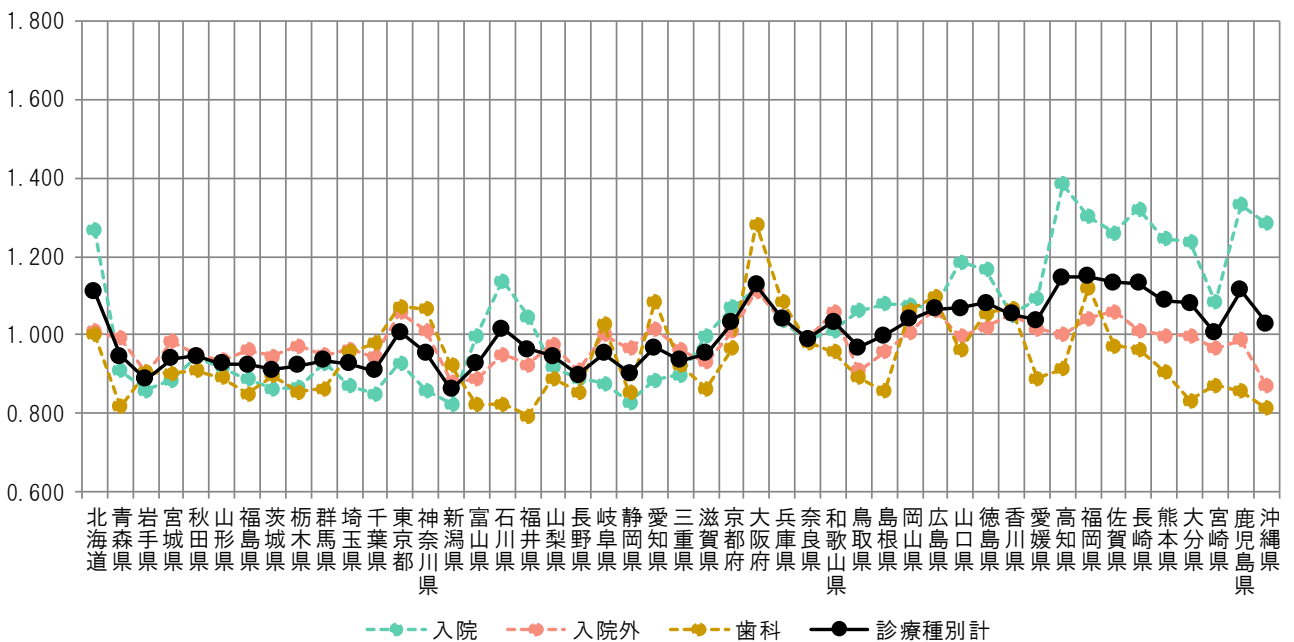
	計			入院			入院外			歯科		
	円	地域差指数	順位	円	地域差指数	順位	円	地域差指数	順位	円	地域差指数	順位
全国平均	339,929	1.000	—	134,224	1.000	—	182,815	1.000	—	22,890	1.000	—
北海道	377,275	1.110	7	170,156	1.268	6	184,310	1.008	13	22,808	0.996	15
青森県	319,566	0.940	35	119,989	0.894	34	181,078	0.991	23	18,498	0.808	46
岩手県	303,960	0.894	45	114,862	0.856	45	168,532	0.922	42	20,565	0.898	28
宮城県	320,384	0.943	33	119,454	0.890	35	180,346	0.986	25	20,584	0.899	27
秋田県	320,313	0.942	34	125,841	0.938	28	173,204	0.947	35	21,268	0.929	21
山形県	315,422	0.928	37	123,850	0.923	32	171,183	0.936	38	20,389	0.891	32
福島県	314,053	0.924	39	118,995	0.887	36	175,716	0.961	31	19,342	0.845	39
茨城県	309,744	0.911	42	115,249	0.859	43	173,793	0.951	34	20,701	0.904	25
栃木県	313,082	0.921	41	116,864	0.871	41	176,546	0.966	30	19,672	0.859	37
群馬県	313,741	0.923	40	124,019	0.924	31	170,292	0.932	39	19,430	0.849	38
埼玉県	315,206	0.927	38	117,499	0.875	39	175,219	0.958	32	22,488	0.982	17
千葉県	306,137	0.901	44	114,985	0.857	44	168,902	0.924	41	22,250	0.972	18
東京都	344,758	1.014	20	124,262	0.926	29	195,149	1.067	3	25,347	1.107	3
神奈川県	321,005	0.944	32	115,250	0.859	42	182,501	0.998	18	23,254	1.016	11
新潟県	291,744	0.858	47	110,390	0.822	47	160,688	0.879	47	20,667	0.903	26
富山県	315,672	0.929	36	136,086	1.014	24	161,064	0.881	46	18,522	0.809	45
石川県	343,097	1.009	21	152,519	1.136	12	172,004	0.941	37	18,575	0.811	44
福井県	324,524	0.955	28	139,894	1.042	22	166,377	0.910	44	18,253	0.797	47
山梨県	321,752	0.947	31	124,147	0.925	30	176,641	0.966	29	20,964	0.916	22
長野県	302,618	0.890	46	117,168	0.873	40	166,145	0.909	45	19,305	0.843	41
岐阜県	323,085	0.950	29	117,711	0.877	38	181,701	0.994	21	23,672	1.034	10
静岡県	308,578	0.908	43	111,831	0.833	46	176,798	0.967	27	19,949	0.872	33
愛知県	329,069	0.968	25	118,116	0.880	37	185,982	1.017	10	24,970	1.091	5
三重県	322,847	0.950	30	122,798	0.915	33	179,176	0.980	26	20,873	0.912	24
滋賀県	325,515	0.958	27	132,652	0.988	27	173,018	0.946	36	19,845	0.867	35
京都府	352,380	1.037	17	143,636	1.070	18	185,751	1.016	12	22,992	1.004	12
大阪府	381,484	1.122	5	150,271	1.120	13	202,227	1.106	1	28,986	1.266	1
兵庫県	357,358	1.051	15	140,078	1.044	21	192,736	1.054	6	24,544	1.072	6
奈良県	338,250	0.995	23	134,508	1.002	26	180,848	0.989	24	22,894	1.000	13
和歌山県	350,775	1.032	18	136,079	1.014	25	191,841	1.049	7	22,856	0.998	14
鳥取県	327,381	0.963	26	139,394	1.039	23	167,457	0.916	43	20,530	0.897	30
島根県	337,664	0.993	24	144,249	1.075	17	174,075	0.952	33	19,340	0.845	40
岡山県	352,893	1.038	16	146,333	1.090	14	182,584	0.999	17	23,976	1.047	9
広島県	360,019	1.059	14	141,488	1.054	20	193,485	1.058	5	25,045	1.094	4
山口県	363,405	1.069	12	159,504	1.188	10	182,040	0.996	20	21,860	0.955	20
徳島県	371,542	1.093	9	158,108	1.178	11	189,305	1.036	9	24,130	1.054	8
香川県	361,132	1.062	13	142,673	1.063	19	194,045	1.061	4	24,414	1.067	7
愛媛県	348,903	1.026	19	144,267	1.075	16	184,122	1.007	14	20,513	0.896	31
高知県	387,133	1.139	3	184,942	1.378	1	181,633	0.994	22	20,558	0.898	29
福岡県	388,620	1.143	1	173,680	1.294	5	189,356	1.036	8	25,584	1.118	2
佐賀県	387,558	1.140	2	167,670	1.249	8	197,850	1.082	2	22,038	0.963	19
長崎県	384,777	1.132	4	176,403	1.314	3	185,842	1.017	11	22,533	0.984	16
熊本県	372,465	1.096	8	167,677	1.249	7	183,910	1.006	15	20,878	0.912	23
大分県	367,409	1.081	10	164,920	1.229	9	183,583	1.004	16	18,906	0.826	42
宮崎県	341,148	1.004	22	144,783	1.079	15	176,642	0.966	28	19,723	0.862	36
鹿児島県	379,250	1.116	6	177,236	1.320	2	182,073	0.996	19	19,941	0.871	34
沖縄県	364,816	1.073	11	176,319	1.314	4	169,846	0.929	40	18,650	0.815	43

図表S2-3 1人当たり医療費の地域差

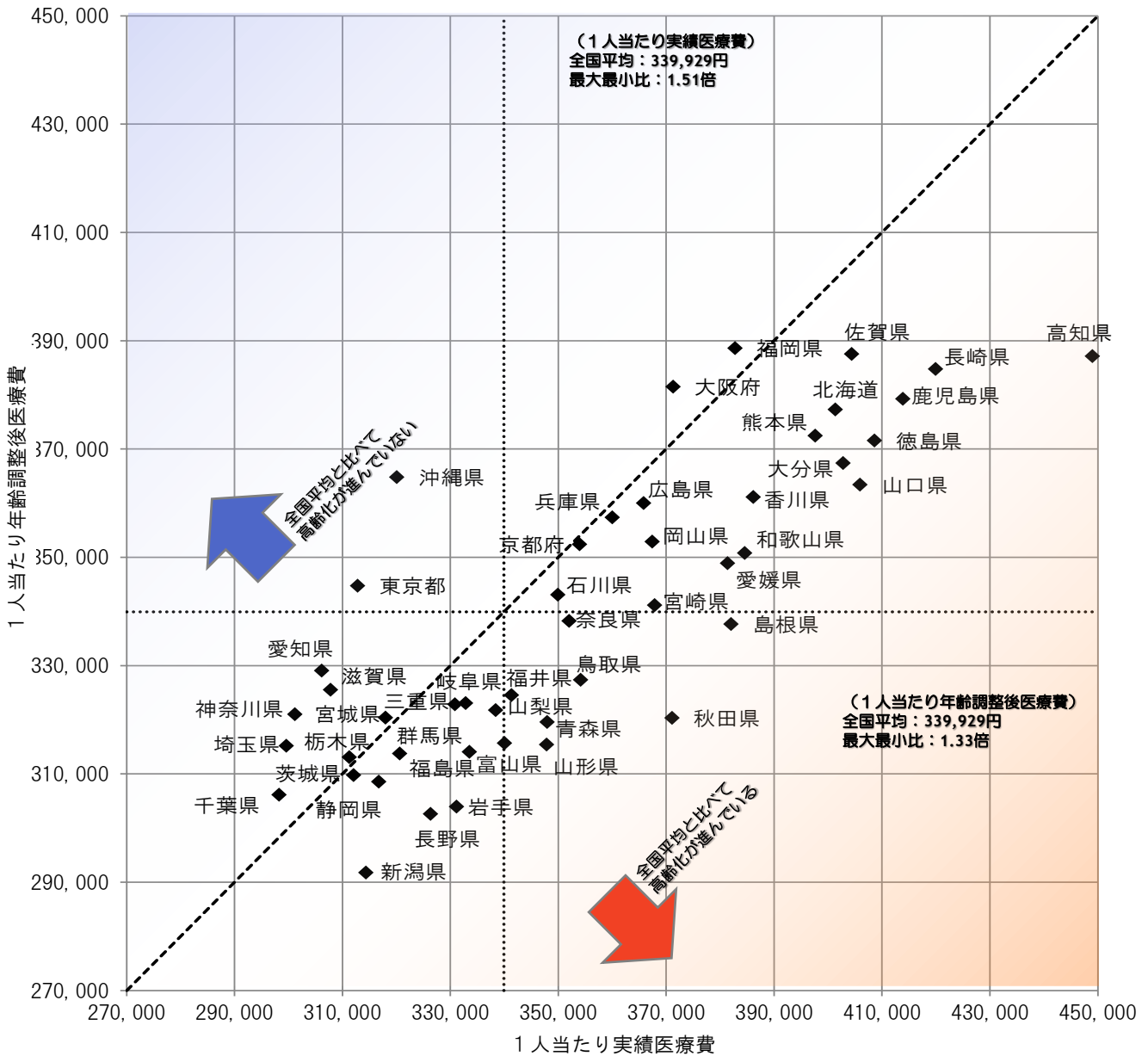
<対全国比（1人当たり実績医療費）>



<地域差指数（1人当たり年齢調整後医療費）>

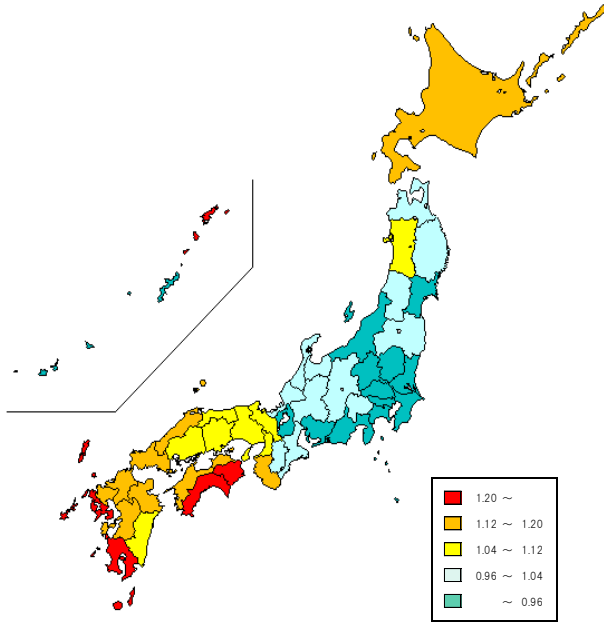


図表S2-4 1人当たり実績医療費と年齢調整後医療費の関係

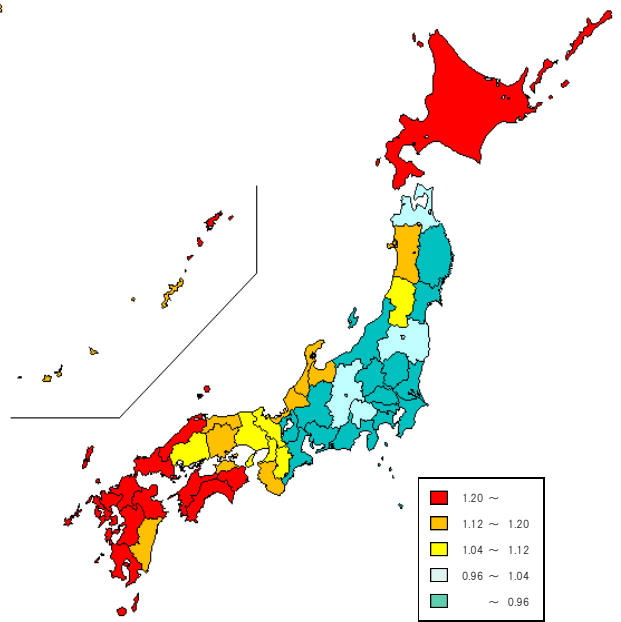


図表S2-5 医療費マップ（対全国比（1人あたり実績医療費））

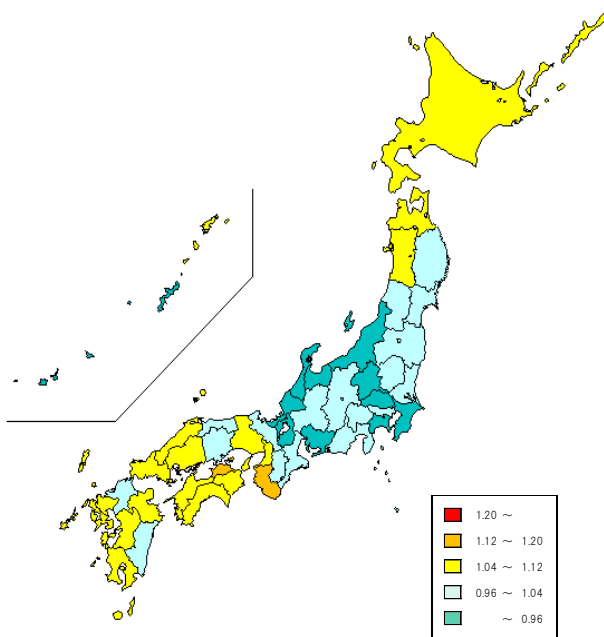
<診療種別計>



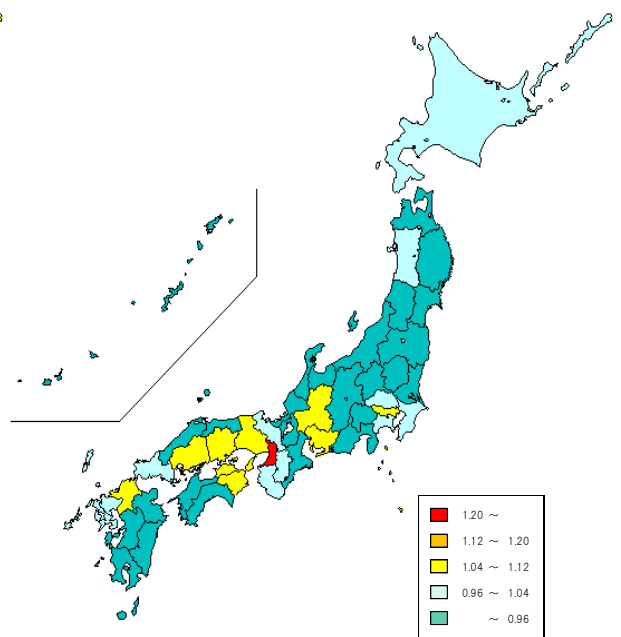
<入院>



<入院外>

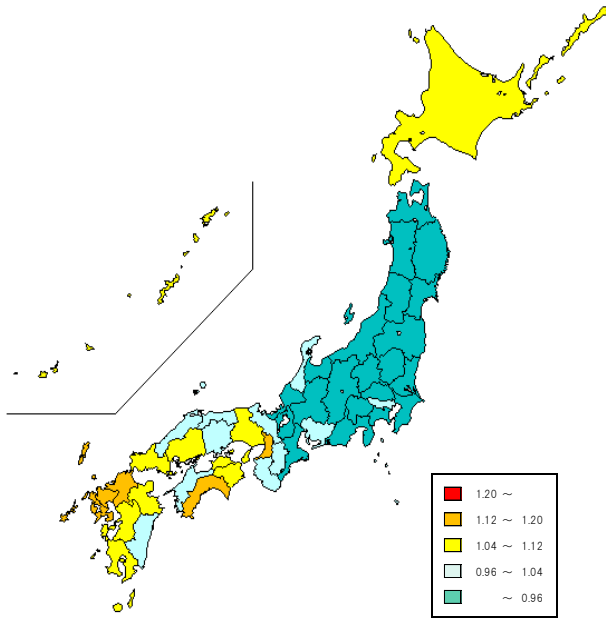


<歯科>

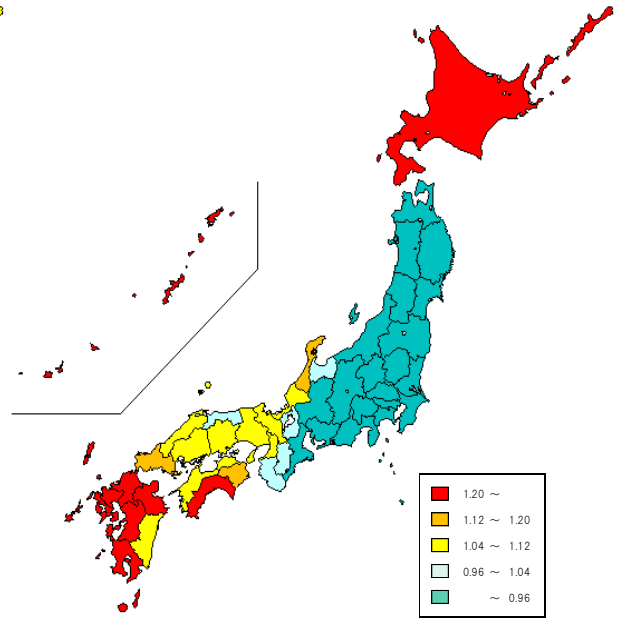


図表S2-6 医療費マップ（地域差指数（1人当たりの年齢調整後医療費））

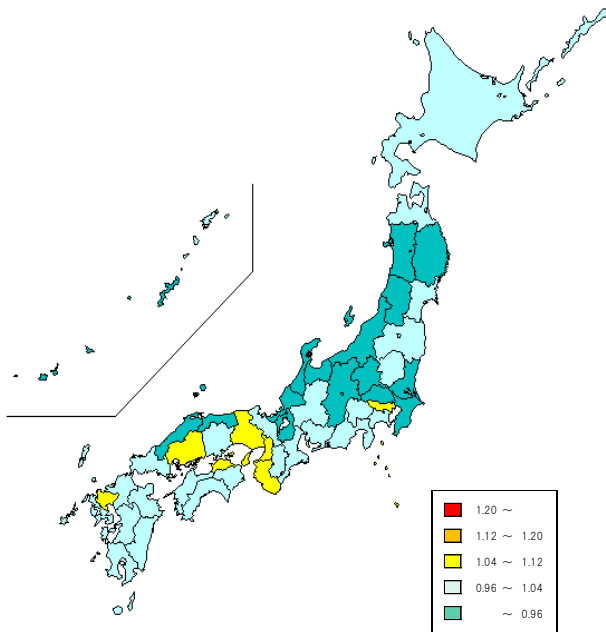
<診療種別計>



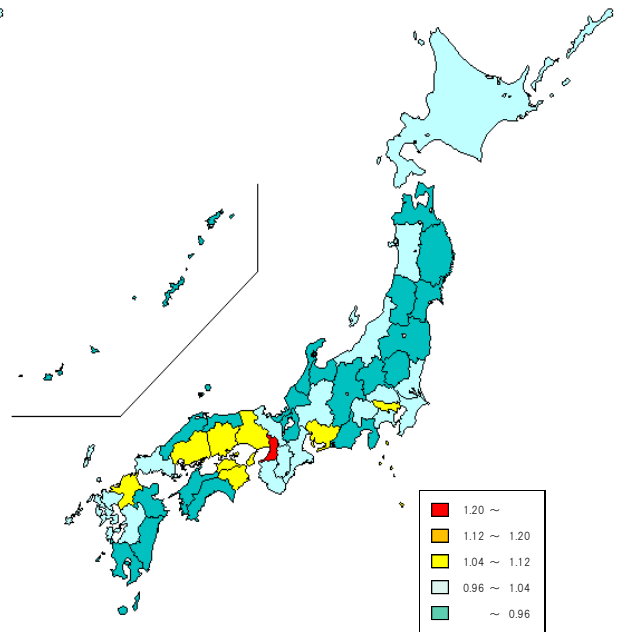
<入院>



<入院外>



<歯科>



図表S2-7及びS2-8において、平成26年度（2014年度）の数値は、経済・財政一体改革推進委員会 第20回 社会保障ワーキング・グループ（平成29年4月25日）の資料1「医療費、介護費の地域差分析等」に基づくもの、平成27年度（2015年度）の数値は、経済・財政一体改革推進委員会 第5回 評価・分析ワーキング・グループ（平成29年11月24日）の資料3「予防・健康づくりと医療費適正化関係」に基づくものである。なお、平成25年度（2013年度）以前については、国民医療費ベースの1人当たり年齢調整後医療費及び地域差指数の算出を行っていない。

図表S2-7 1人当たり年齢調整後医療費の上位及び下位5都道府県の推移

	上位5都道府県									
	1位		2位		3位		4位		5位	
平成26年度 (2014年度)	福岡県	373,484円 1.163	高知県	362,458円 1.129	長崎県	361,453円 1.126	佐賀県	361,399円 1.126	北海道	361,157円 1.125
平成27年度 (2015年度)	福岡県	384,804円 1.154	高知県	381,896円 1.146	大阪府	376,317円 1.129	長崎県	375,286円 1.126	佐賀県	374,603円 1.124
平成28年度 (2016年度)	福岡県	381,648円 1.150	高知県	380,765円 1.147	佐賀県	376,329円 1.134	長崎県	375,558円 1.131	大阪府	374,079円 1.127
平成29年度 (2017年度)	福岡県	388,620円 1.143	佐賀県	387,558円 1.140	高知県	387,133円 1.139	長崎県	384,777円 1.132	大阪府	381,484円 1.122

	下位5都道府県									
	47位		46位		45位		44位		43位	
平成26年度 (2014年度)	新潟県	278,552円 0.868	長野県	287,279円 0.895	千葉県	287,981円 0.897	静岡県	290,304円 0.904	岩手県	290,591円 0.905
平成27年度 (2015年度)	新潟県	286,374円 0.859	岩手県	297,023円 0.891	長野県	298,175円 0.895	千葉県	300,526円 0.902	静岡県	300,620円 0.902
平成28年度 (2016年度)	新潟県	285,765円 0.861	岩手県	294,530円 0.887	長野県	297,932円 0.897	静岡県	300,030円 0.904	千葉県	301,793円 0.909
平成29年度 (2017年度)	新潟県	291,744円 0.858	長野県	302,618円 0.890	岩手県	303,960円 0.894	千葉県	306,137円 0.901	静岡県	308,578円 0.908

注) 上段：1人当たり年齢調整後医療費、下段：地域差指数

図表S2-8 診療種別最大・最小の推移

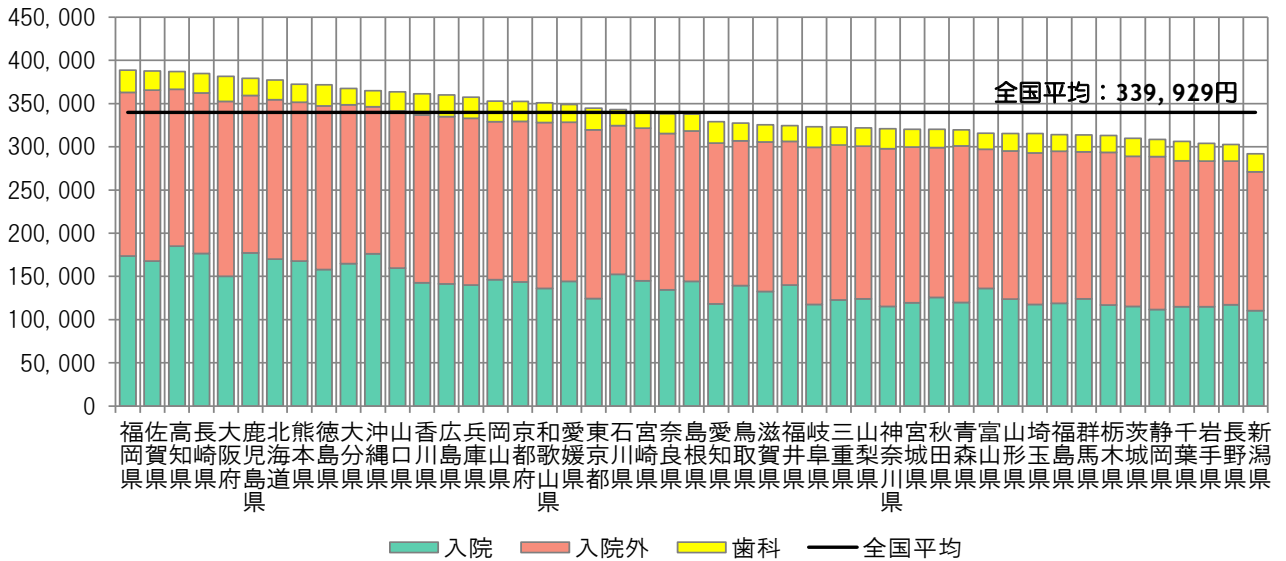
	計					入院				
	最大		最小		最大/最小	最大		最小		最大/最小
平成26年度 (2014年度)	福岡県	373,484円 1.163	新潟県	278,552円 0.868	1.34倍	福岡県	169,785円 1.333	新潟県	103,017円 0.809	1.65倍
平成27年度 (2015年度)	福岡県	384,804円 1.154	新潟県	286,374円 0.859	1.34倍	高知県	178,622円 1.386	新潟県	105,563円 0.819	1.69倍
平成28年度 (2016年度)	福岡県	381,648円 1.150	新潟県	285,765円 0.861	1.34倍	高知県	181,048円 1.386	新潟県	107,634円 0.824	1.68倍
平成29年度 (2017年度)	福岡県	388,620円 1.143	新潟県	291,744円 0.858	1.33倍	高知県	184,942円 1.378	新潟県	110,390円 0.822	1.68倍

	入院外					歯科				
	最大		最小		最大/最小	最大		最小		最大/最小
平成26年度 (2014年度)	大阪府	191,727円 1.097	富山県	154,187円 0.882	1.24倍	大阪府	23,791円 1.258	沖縄県	15,488円 0.819	1.54倍
平成27年度 (2015年度)	大阪府	202,670円 1.112	新潟県	160,119円 0.879	1.27倍	大阪府	28,565円 1.283	福井県	17,566円 0.789	1.63倍
平成28年度 (2016年度)	大阪府	198,947円 1.113	沖縄県	155,744円 0.871	1.28倍	大阪府	28,882円 1.283	福井県	17,865円 0.794	1.62倍
平成29年度 (2017年度)	大阪府	202,227円 1.106	新潟県	160,688円 0.879	1.26倍	大阪府	28,986円 1.266	福井県	18,253円 0.797	1.59倍

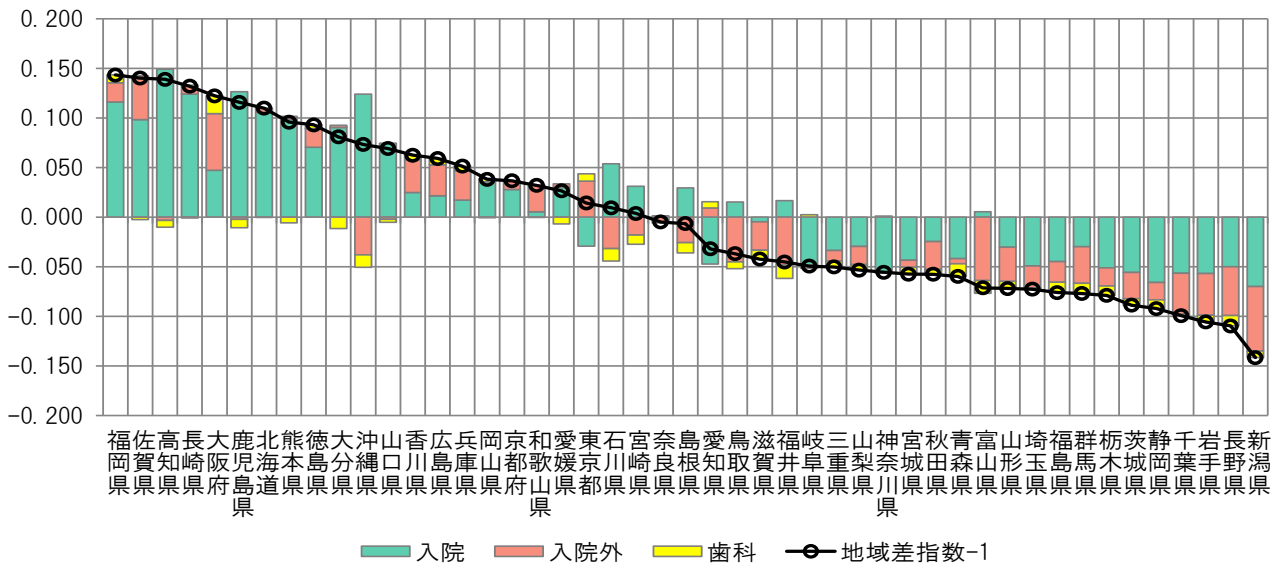
注) 上段：1人当たり年齢調整後医療費、下段：地域差指数

図表S2-9 診療種別寄与度

<1人当たり年齢調整後医療費の診療種別内訳>



<地域差指数の診療種別寄与度>



注) 各都道府県の地域差指数の全国平均からのかい離(地域差指数-1)を診療種別の寄与度に分解したもの