

### Ⅲ 後期高齢者医療制度の地域差

#### (1) 結果の概要

##### <都道府県別の地域差について>

- 1人当たり年齢調整後医療費を都道府県別に見ると、北海道と西日本が高く、東日本が低い傾向にある(図表3-2, 3, 6)。この傾向は、特に入院において見られる。
- 後期高齢者医療制度では、市町村国民健康保険に比べ、都道府県間の年齢構成の差異が小さく、1人当たり年齢調整後医療費と1人当たり実績医療費の差異も小さい(図表3-4)。
- 過去5年間の推移を見ると、1人当たり年齢調整後医療費の上位5都道府県、下位5都道府県は概ね変わらない(図表3-7)。最大最小比も概ね横ばいであるが、入院ではやや拡大、入院外ではやや縮小の傾向にある(図表3-8)。
- 診療種別の地域差指数を見ると、入院、歯科の地域差が大きく、入院外の地域差は比較的小さい(図表3-8)。

##### <都道府県別の地域差の各種寄与について>

- 地域差への寄与を診療種別に見ると、入院の寄与度が大きく、入院外及び歯科の寄与度は比較的小さい(図表3-9)。
- 地域差への寄与を年齢階級別に見ると、75歳以上89歳以下の寄与度が比較的大きい(図表3-10)。この傾向は、入院、入院外、歯科のいずれの診療種別においても見られる(図表3-13, 16, 19)。
- 地域差への寄与を疾病分類別に見ると、診療種別計及び入院では「IX 循環器系の疾患」の寄与度が大きく、入院外では「IX 循環器系の疾患」「XIV 腎尿路生殖器系の疾患」の寄与度が大きい(図表3-11, 14, 17)。
- 地域差への寄与を新三要素別に見ると、地域差指数の高い都道府県では、推計新規入院発生率及び推計平均在院日数の寄与度がプラス、入院1日当たり医療費の寄与度がマイナスとなる傾向にある。ただし、大分県では推計新規入院発生率の寄与が大きく、山口県では推計平均在院日数の寄与が大きいなど、寄与度の大小については都道府県によって違いがある(図表3-12, 15)。

(2) 総括表

図表3-1 1人当たり実績医療費及び対全国比

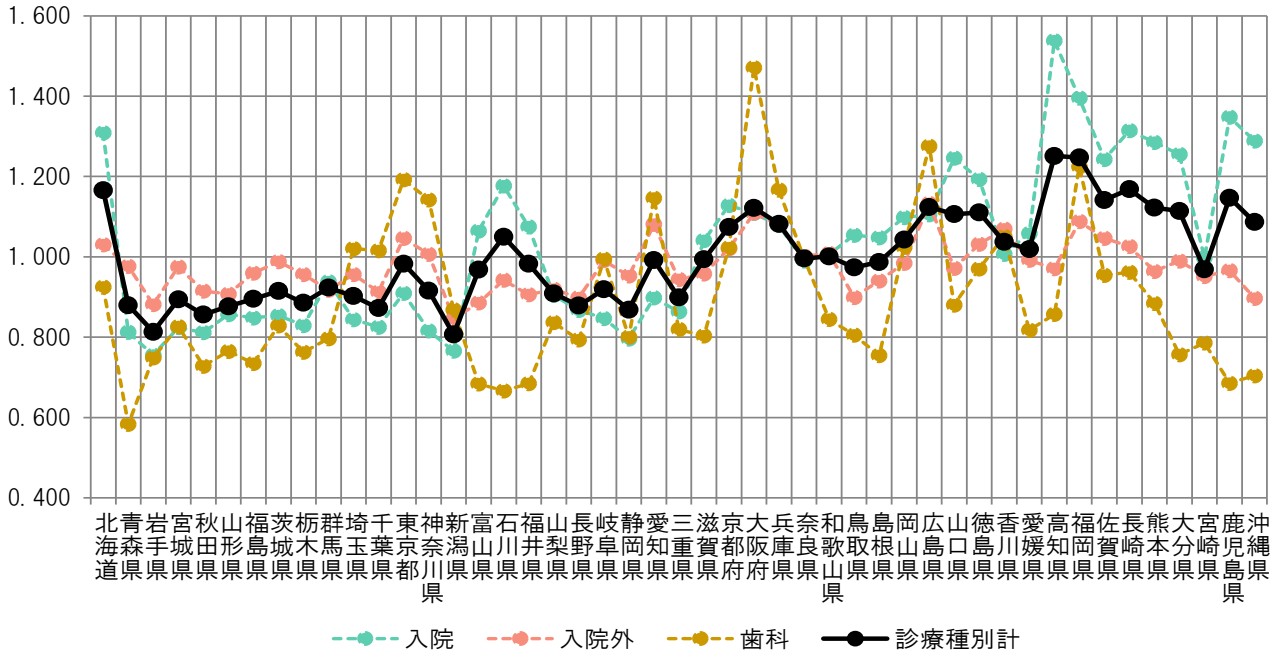
	計			入院			入院外			歯科		
	円	対全国比	順位	円	対全国比	順位	円	対全国比	順位	円	対全国比	順位
全国平均	928,612	1.000	—	466,037	1.000	—	428,522	1.000	—	34,053	1.000	—
北海道	1,082,809	1.166	4	609,941	1.309	5	441,365	1.030	10	31,504	0.925	18
青森県	816,822	0.880	40	378,474	0.812	43	418,486	0.977	21	19,862	0.583	47
岩手県	755,084	0.813	46	351,968	0.755	47	377,626	0.881	46	25,491	0.749	39
宮城県	830,246	0.894	38	384,116	0.824	41	417,984	0.975	22	28,146	0.827	26
秋田県	794,989	0.856	45	378,163	0.811	44	392,035	0.915	38	24,791	0.728	41
山形県	814,282	0.877	42	399,253	0.857	34	388,969	0.908	40	26,059	0.765	35
福島県	831,538	0.895	37	395,366	0.848	36	411,157	0.959	27	25,015	0.735	40
茨城県	849,595	0.915	33	397,919	0.854	35	423,460	0.988	19	28,215	0.829	25
栃木県	822,442	0.886	39	386,581	0.830	39	409,886	0.957	29	25,974	0.763	36
群馬県	857,363	0.923	30	437,328	0.938	28	392,911	0.917	37	27,124	0.797	32
埼玉県	837,822	0.902	35	393,272	0.844	38	409,797	0.956	30	34,753	1.021	11
千葉県	810,065	0.872	43	384,549	0.825	40	390,936	0.912	39	34,580	1.015	12
東京都	912,906	0.983	25	423,995	0.910	29	448,316	1.046	8	40,594	1.192	4
神奈川県	850,678	0.916	32	380,342	0.816	42	431,437	1.007	14	38,899	1.142	7
新潟県	748,914	0.806	47	356,777	0.766	46	362,566	0.846	47	29,571	0.868	21
富山県	898,950	0.968	29	496,160	1.065	19	379,510	0.886	45	23,280	0.684	45
石川県	974,931	1.050	16	548,461	1.177	12	403,765	0.942	34	22,704	0.667	46
福井県	912,482	0.983	26	500,968	1.075	18	388,205	0.906	41	23,309	0.684	44
山梨県	843,918	0.909	34	421,420	0.904	30	394,001	0.919	36	28,497	0.837	24
長野県	815,997	0.879	41	404,049	0.867	32	384,931	0.898	43	27,017	0.793	33
岐阜県	853,308	0.919	31	394,694	0.847	37	424,743	0.991	17	33,871	0.995	14
静岡県	806,359	0.868	44	370,854	0.796	45	408,252	0.953	31	27,253	0.800	31
愛知県	920,823	0.992	23	418,483	0.898	31	463,299	1.081	4	39,041	1.146	6
三重県	834,511	0.899	36	402,257	0.863	33	404,361	0.944	33	27,893	0.819	27
滋賀県	922,892	0.994	22	485,016	1.041	23	410,516	0.958	28	27,360	0.803	30
京都府	997,750	1.074	15	525,737	1.128	13	437,185	1.020	12	34,828	1.023	10
大阪府	1,041,828	1.122	9	516,507	1.108	14	475,238	1.109	2	50,083	1.471	1
兵庫県	1,004,844	1.082	14	502,483	1.078	17	462,639	1.080	5	39,722	1.166	5
奈良県	924,704	0.996	21	461,404	0.990	27	429,366	1.002	15	33,934	0.996	13
和歌山県	929,714	1.001	20	468,866	1.006	25	432,094	1.008	13	28,754	0.844	23
鳥取県	903,964	0.973	27	491,282	1.054	21	385,252	0.899	42	27,430	0.806	29
島根県	916,830	0.987	24	488,147	1.047	22	403,001	0.940	35	25,682	0.754	38
岡山県	968,438	1.043	17	511,838	1.098	16	421,728	0.984	20	34,873	1.024	9
広島県	1,043,741	1.124	7	514,884	1.105	15	485,417	1.133	1	43,440	1.276	2
山口県	1,027,175	1.106	12	580,696	1.246	9	416,501	0.972	23	29,978	0.880	20
徳島県	1,031,100	1.110	11	555,982	1.193	11	442,077	1.032	9	33,041	0.970	15
香川県	963,263	1.037	18	469,193	1.007	24	458,285	1.069	6	35,784	1.051	8
愛媛県	946,056	1.019	19	493,187	1.058	20	425,037	0.992	16	27,833	0.817	28
高知県	1,161,770	1.251	1	716,630	1.538	1	415,963	0.971	24	29,177	0.857	22
福岡県	1,158,231	1.247	2	650,337	1.395	2	466,209	1.088	3	41,685	1.224	3
佐賀県	1,060,141	1.142	6	579,211	1.243	10	448,432	1.046	7	32,498	0.954	17
長崎県	1,084,897	1.168	3	612,593	1.314	4	439,558	1.026	11	32,746	0.962	16
熊本県	1,042,256	1.122	8	599,044	1.285	7	413,086	0.964	26	30,126	0.885	19
大分県	1,034,876	1.114	10	584,889	1.255	8	424,218	0.990	18	25,769	0.757	37
宮崎県	899,540	0.969	28	464,950	0.998	26	407,828	0.952	32	26,761	0.786	34
鹿児島県	1,065,335	1.147	5	628,151	1.348	3	413,842	0.966	25	23,342	0.685	43
沖縄県	1,009,134	1.087	13	600,725	1.289	6	384,421	0.897	44	23,988	0.704	42

図表3-2 1人当たり年齢調整後医療費及び地域差指数

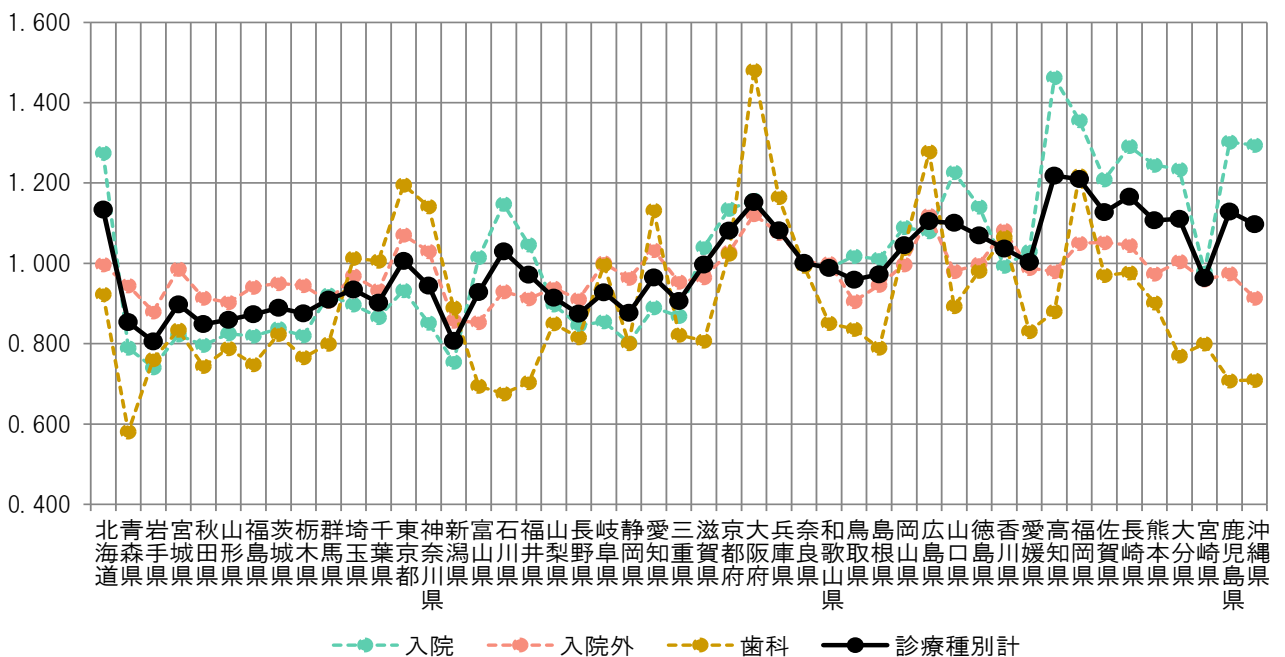
	計			入院			入院外			歯科		
	円	地域差指数	順位	円	地域差指数	順位	円	地域差指数	順位	円	地域差指数	順位
全国平均	928,612	1.000	—	466,037	1.000	—	428,522	1.000	—	34,053	1.000	—
北海道	1,052,644	1.134	5	594,118	1.275	6	427,100	0.997	18	31,425	0.923	18
青森県	792,402	0.853	44	367,853	0.789	45	404,768	0.945	33	19,780	0.581	47
岩手県	748,017	0.806	47	345,199	0.741	47	376,907	0.880	45	25,910	0.761	39
宮城県	833,758	0.898	37	383,062	0.822	40	422,299	0.985	20	28,397	0.834	26
秋田県	787,938	0.849	45	371,058	0.796	44	391,550	0.914	39	25,330	0.744	41
山形県	798,157	0.860	43	384,467	0.825	39	386,853	0.903	44	26,838	0.788	36
福島県	810,567	0.873	42	381,854	0.819	42	403,225	0.941	34	25,488	0.748	40
茨城県	825,481	0.889	38	390,254	0.837	38	407,182	0.950	30	28,044	0.824	28
栃木県	812,959	0.875	40	382,046	0.820	41	404,844	0.945	32	26,068	0.766	38
群馬県	844,809	0.910	34	429,338	0.921	29	388,254	0.906	42	27,218	0.799	34
埼玉県	867,816	0.935	30	418,133	0.897	30	415,199	0.969	25	34,484	1.013	11
千葉県	837,459	0.902	36	403,464	0.866	34	399,731	0.933	36	34,264	1.006	12
東京都	934,120	1.006	19	434,610	0.933	28	458,804	1.071	5	40,706	1.195	4
神奈川県	876,984	0.944	29	396,820	0.851	36	441,300	1.030	10	38,864	1.141	6
新潟県	748,990	0.807	46	351,607	0.754	46	367,100	0.857	46	30,283	0.889	21
富山県	862,029	0.928	31	472,838	1.015	22	365,550	0.853	47	23,641	0.694	45
石川県	956,253	1.030	18	534,711	1.147	12	398,533	0.930	37	23,010	0.676	46
福井県	902,488	0.972	25	487,650	1.046	18	390,889	0.912	40	23,948	0.703	44
山梨県	849,130	0.914	33	418,082	0.897	31	402,091	0.938	35	28,957	0.850	24
長野県	811,944	0.874	41	394,158	0.846	37	390,036	0.910	41	27,750	0.815	30
岐阜県	861,281	0.927	32	398,455	0.855	35	428,886	1.001	14	33,941	0.997	13
静岡県	813,840	0.876	39	373,810	0.802	43	412,767	0.963	27	27,262	0.801	32
愛知県	895,776	0.965	26	414,743	0.890	32	442,505	1.033	9	38,528	1.131	7
三重県	841,104	0.906	35	404,634	0.868	33	408,495	0.953	29	27,976	0.822	29
滋賀県	925,652	0.997	22	484,781	1.040	19	413,390	0.965	26	27,481	0.807	31
京都府	1,004,045	1.081	14	528,924	1.135	14	440,269	1.027	11	34,851	1.023	10
大阪府	1,070,298	1.153	4	539,265	1.157	11	480,629	1.122	1	50,404	1.480	1
兵庫県	1,004,467	1.082	13	504,043	1.082	16	460,782	1.075	4	39,643	1.164	5
奈良県	929,601	1.001	21	466,233	1.000	24	429,555	1.002	13	33,813	0.993	14
和歌山県	917,808	0.988	23	460,377	0.988	26	428,468	1.000	15	28,964	0.851	23
鳥取県	890,815	0.959	28	474,323	1.018	21	388,017	0.905	43	28,475	0.836	25
島根県	903,179	0.973	24	471,019	1.011	23	405,281	0.946	31	26,879	0.789	35
岡山県	970,296	1.045	16	507,749	1.090	15	427,223	0.997	17	35,325	1.037	9
広島県	1,025,905	1.105	10	502,917	1.079	17	479,486	1.119	2	43,502	1.277	2
山口県	1,021,945	1.101	11	571,630	1.227	9	419,920	0.980	21	30,394	0.893	20
徳島県	992,992	1.069	15	531,731	1.141	13	427,863	0.998	16	33,399	0.981	15
香川県	962,887	1.037	17	462,995	0.993	25	463,625	1.082	3	36,267	1.065	8
愛媛県	931,553	1.003	20	479,963	1.030	20	423,295	0.988	19	28,295	0.831	27
高知県	1,131,337	1.218	1	681,459	1.462	1	419,916	0.980	22	29,963	0.880	22
福岡県	1,123,244	1.210	2	631,829	1.356	2	449,941	1.050	7	41,474	1.218	3
佐賀県	1,047,070	1.128	7	563,158	1.208	10	450,873	1.052	6	33,039	0.970	17
長崎県	1,082,833	1.166	3	601,760	1.291	5	447,811	1.045	8	33,262	0.977	16
熊本県	1,028,064	1.107	9	580,149	1.245	7	417,210	0.974	24	30,705	0.902	19
大分県	1,031,419	1.111	8	574,877	1.234	8	430,320	1.004	12	26,222	0.770	37
宮崎県	894,700	0.963	27	456,542	0.980	27	410,911	0.959	28	27,247	0.800	33
鹿児島県	1,048,328	1.129	6	606,634	1.302	3	417,592	0.974	23	24,103	0.708	43
沖縄県	1,019,025	1.097	12	603,224	1.294	4	391,648	0.914	38	24,153	0.709	42

図表3-3 1人当たり医療費の地域差

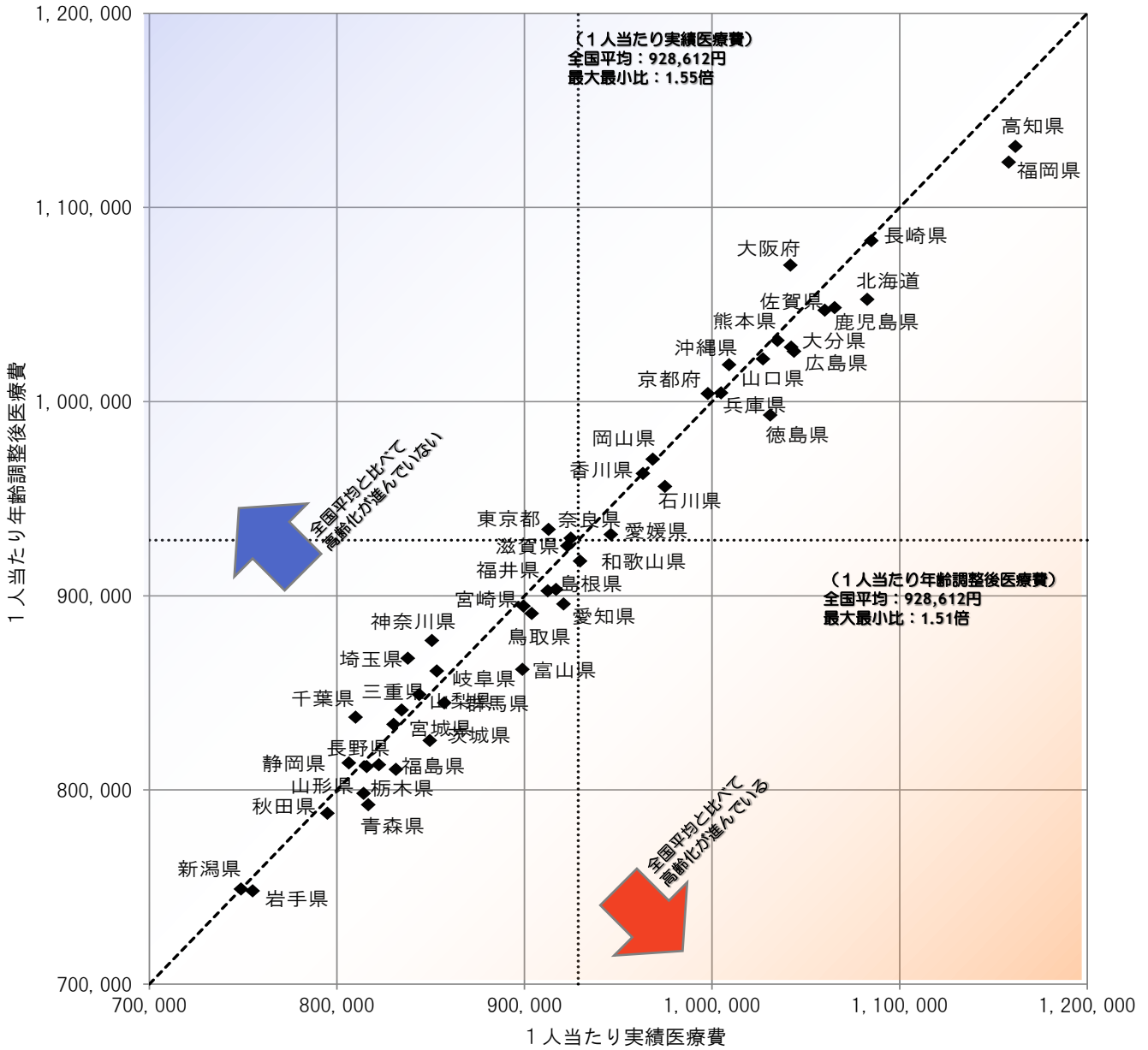
<対全国比(1人当たり実績医療費)>



<地域差指数(1人当たり年齢調整後医療費)>

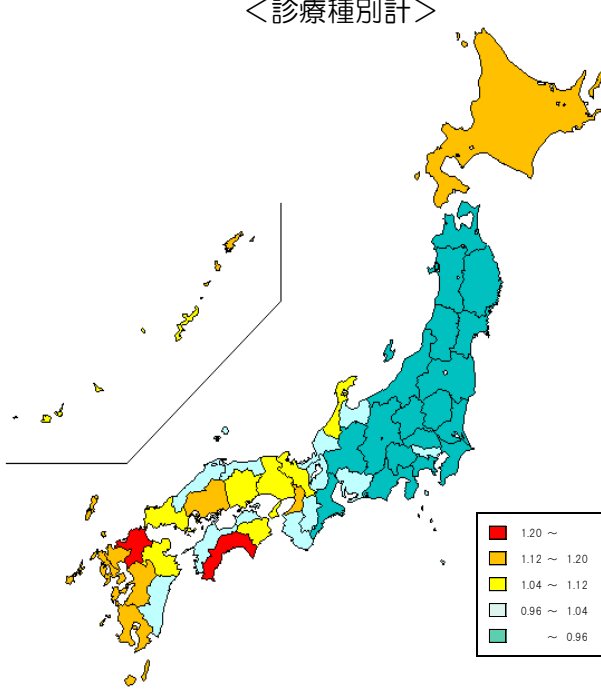


図表3-4 1人当たり実績医療費と年齢調整後医療費の関係

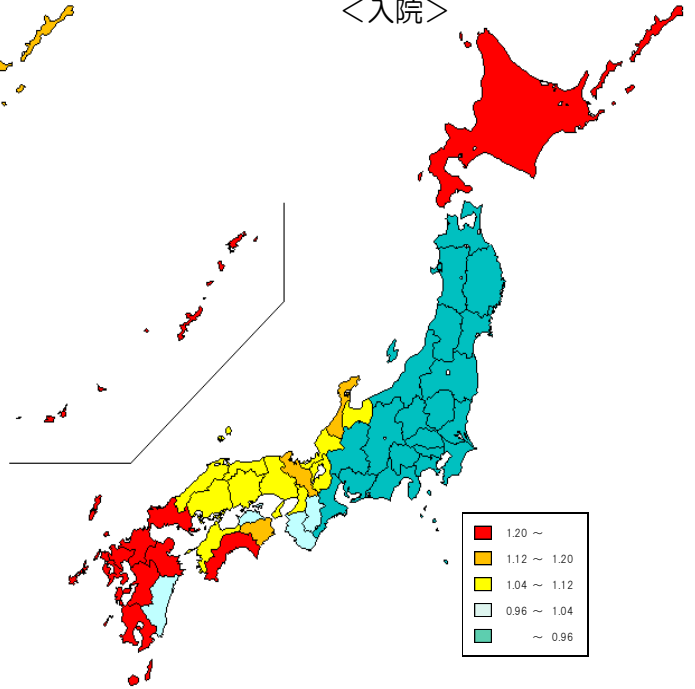


図表3-5 医療費マップ（対全国比（1人あたり実績医療費））

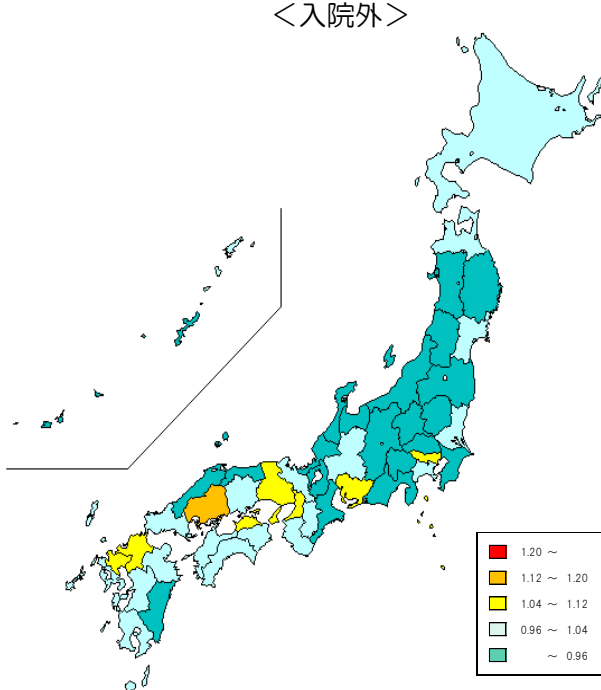
<診療種別計>



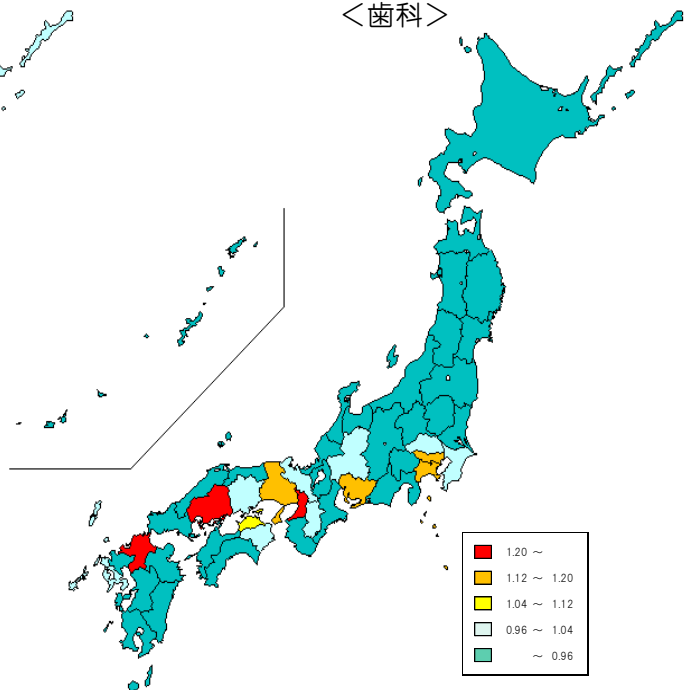
<入院>



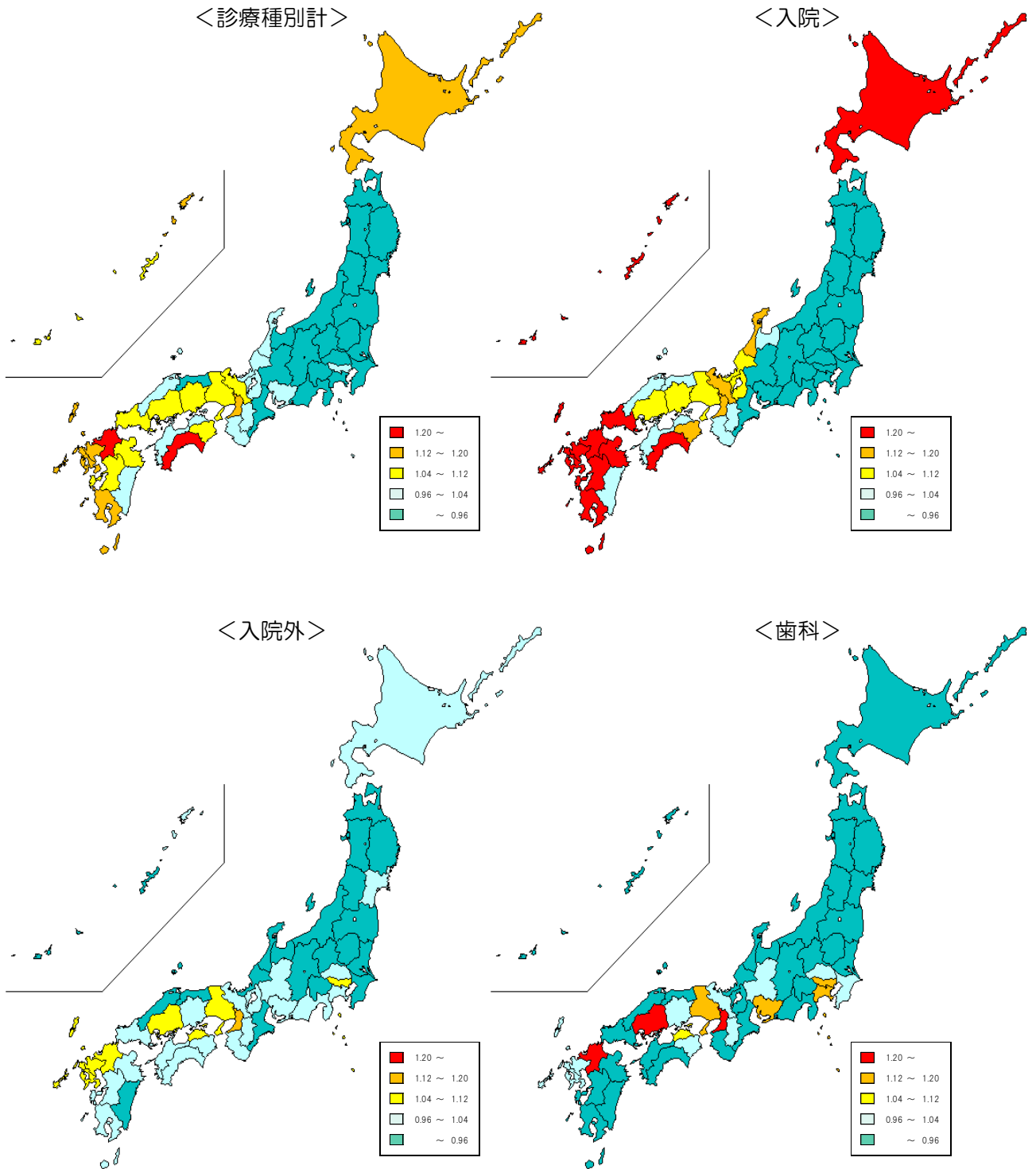
<入院外>



<歯科>



図表3-6 医療費マップ（地域差指数（1人当たり年齢調整後医療費））



図表3-7 1人当たり年齢調整後医療費の上位及び下位5都道府県の推移

	上位5都道府県									
	1位		2位		3位		4位		5位	
平成25年度 (2013年度)	福岡県	1,132,518円 1.238	高知県	1,091,552円 1.193	長崎県	1,069,004円 1.169	大阪府	1,063,339円 1.162	北海道	1,056,325円 1.155
平成26年度 (2014年度)	福岡県	1,129,968円 1.232	高知県	1,105,749円 1.206	長崎県	1,073,455円 1.170	大阪府	1,063,066円 1.159	北海道	1,052,776円 1.148
平成27年度 (2015年度)	高知県	1,150,521円 1.232	福岡県	1,142,791円 1.224	長崎県	1,090,466円 1.168	大阪府	1,077,265円 1.154	佐賀県	1,067,728円 1.144
平成28年度 (2016年度)	福岡県	1,117,809円 1.217	高知県	1,117,565円 1.216	長崎県	1,074,323円 1.169	大阪府	1,059,882円 1.154	佐賀県	1,050,327円 1.143
平成29年度 (2017年度)	高知県	1,131,337円 1.218	福岡県	1,123,244円 1.210	長崎県	1,082,833円 1.166	大阪府	1,070,298円 1.153	北海道	1,052,644円 1.134

	下位5都道府県									
	47位		46位		45位		44位		43位	
平成25年度 (2013年度)	新潟県	742,797円 0.812	岩手県	749,972円 0.820	青森県	783,527円 0.856	山形県	784,014円 0.857	長野県	784,539円 0.858
平成26年度 (2014年度)	新潟県	741,291円 0.808	岩手県	748,896円 0.817	青森県	778,940円 0.849	山形県	784,604円 0.855	長野県	789,147円 0.860
平成27年度 (2015年度)	新潟県	751,887円 0.805	岩手県	754,024円 0.808	青森県	798,153円 0.855	秋田県	800,533円 0.858	山形県	805,113円 0.862
平成28年度 (2016年度)	岩手県	737,736円 0.803	新潟県	741,566円 0.807	秋田県	785,494円 0.855	山形県	788,063円 0.858	青森県	788,353円 0.858
平成29年度 (2017年度)	岩手県	748,017円 0.806	新潟県	748,990円 0.807	秋田県	787,938円 0.849	青森県	792,402円 0.853	山形県	798,157円 0.860

注) 上段：1人当たり年齢調整後医療費、下段：地域差指数

図表3-8 診療種別最大・最小の推移

	計				入院					
	最大		最小		最大		最小		最大/最小	
平成25年度 (2013年度)	福岡県	1,132,518円 1.238	新潟県	742,797円 0.812	1.52倍	高知県	646,293円 1.417	新潟県		343,149円 0.752
平成26年度 (2014年度)	福岡県	1,129,968円 1.232	新潟県	741,291円 0.808	1.52倍	高知県	658,456円 1.439	新潟県	341,611円 0.746	1.93倍
平成27年度 (2015年度)	高知県	1,150,521円 1.232	新潟県	751,887円 0.805	1.53倍	高知県	681,904円 1.484	岩手県	341,074円 0.742	2.00倍
平成28年度 (2016年度)	福岡県	1,117,809円 1.217	岩手県	737,736円 0.803	1.52倍	高知県	668,014円 1.457	岩手県	337,568円 0.736	1.98倍
平成29年度 (2017年度)	高知県	1,131,337円 1.218	岩手県	748,017円 0.806	1.51倍	高知県	681,459円 1.462	岩手県	345,199円 0.741	1.97倍

	入院外				歯科					
	最大		最小		最大		最小		最大/最小	
平成25年度 (2013年度)	広島県	496,359円 1.161	富山県	359,973円 0.842	1.38倍	大阪府	48,436円 1.555	青森県		18,203円 0.584
平成26年度 (2014年度)	広島県	495,775円 1.160	富山県	361,773円 0.846	1.37倍	大阪府	48,441円 1.516	青森県	18,645円 0.584	2.60倍
平成27年度 (2015年度)	広島県	511,143円 1.159	富山県	376,211円 0.853	1.36倍	大阪府	49,034円 1.496	青森県	19,140円 0.584	2.56倍
平成28年度 (2016年度)	広島県	482,955円 1.131	富山県	364,529円 0.854	1.32倍	大阪府	49,703円 1.489	青森県	19,315円 0.578	2.57倍
平成29年度 (2017年度)	大阪府	480,629円 1.122	富山県	365,550円 0.853	1.31倍	大阪府	50,404円 1.480	青森県	19,780円 0.581	2.55倍

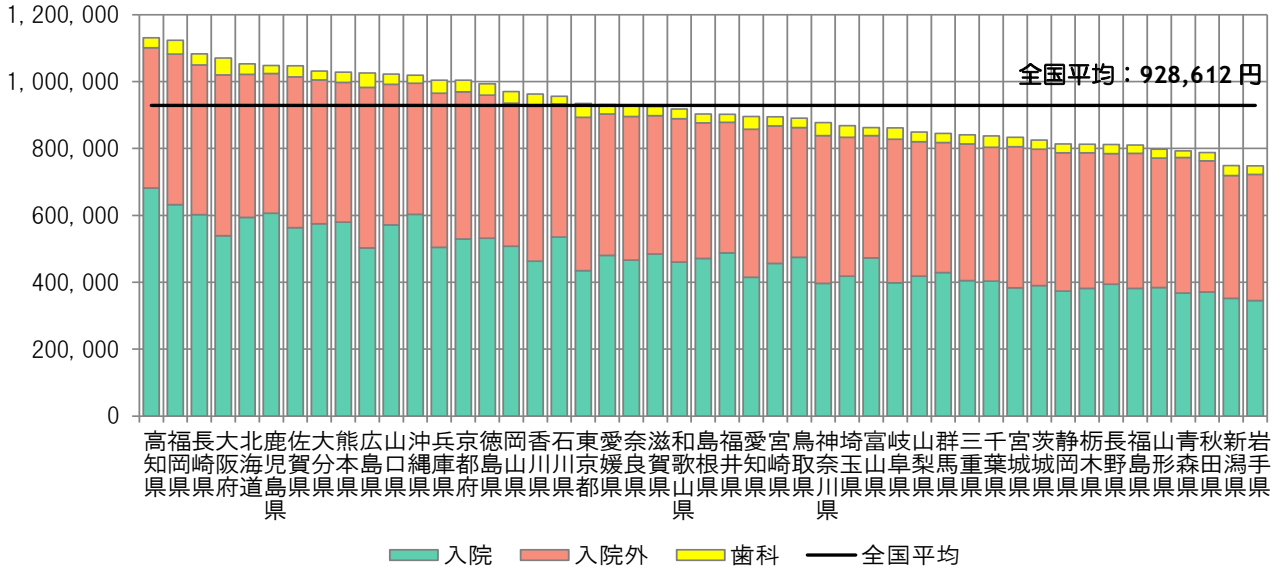
注) 上段：1人当たり年齢調整後医療費、下段：地域差指数



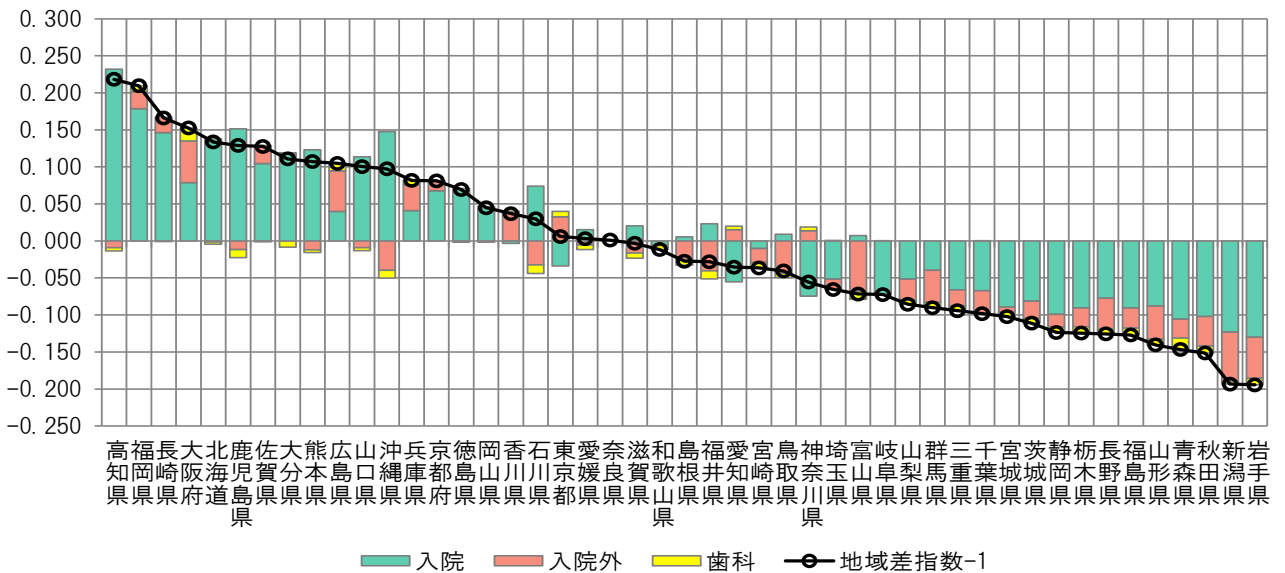
(3) 地域差（診療種別計）に対する各種寄与

図表3-9 診療種別寄与度

< 1人当たり年齢調整後医療費の診療種別内訳 >



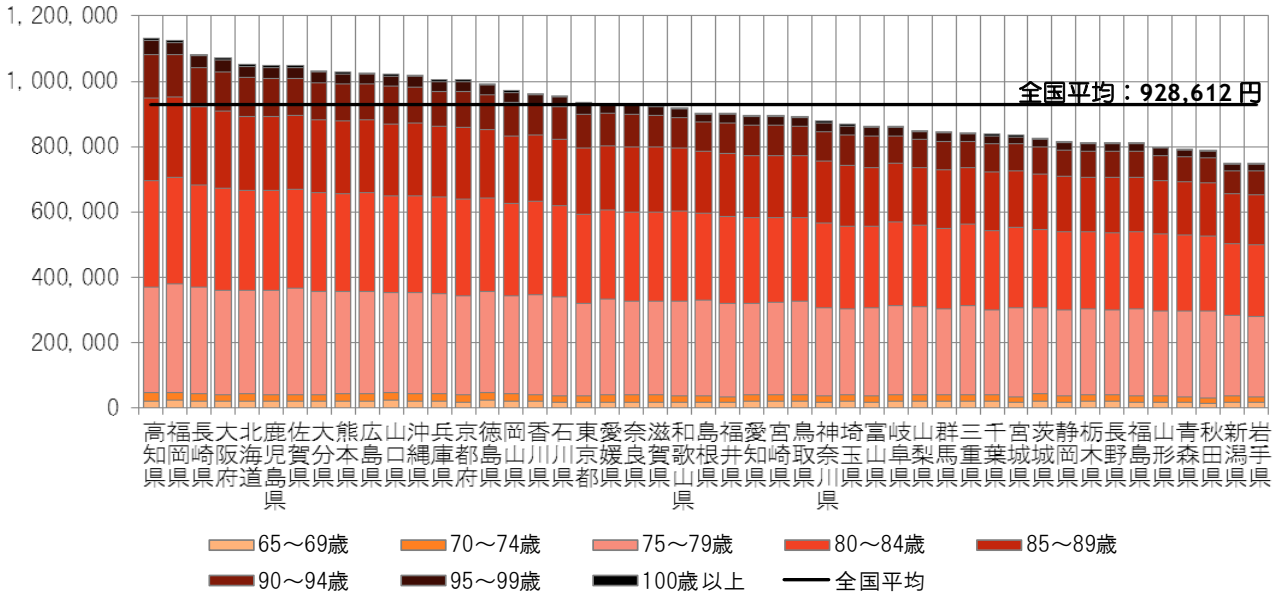
< 地域差指数の診療種別寄与度 >



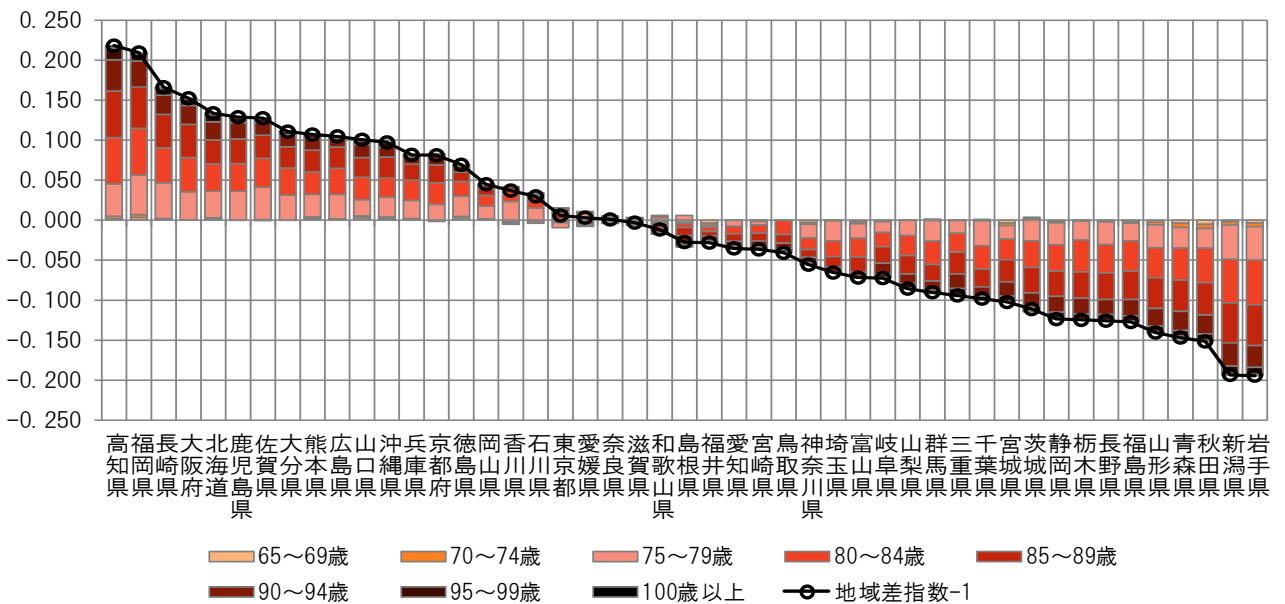
注) 各都道府県の地域差指数の全国平均からのかい離（地域差指数-1）を診療種別の寄与度に分解したものを。

図表3-10 年齢階級別寄与度

<1人当たり年齢調整後医療費の年齢階級別内訳>



<地域差指数の年齢階級別寄与度>



注) 各都道府県の地域差指数の全国平均からのかい離(地域差指数-1)を年齢階級別の寄与度に分解したものの。

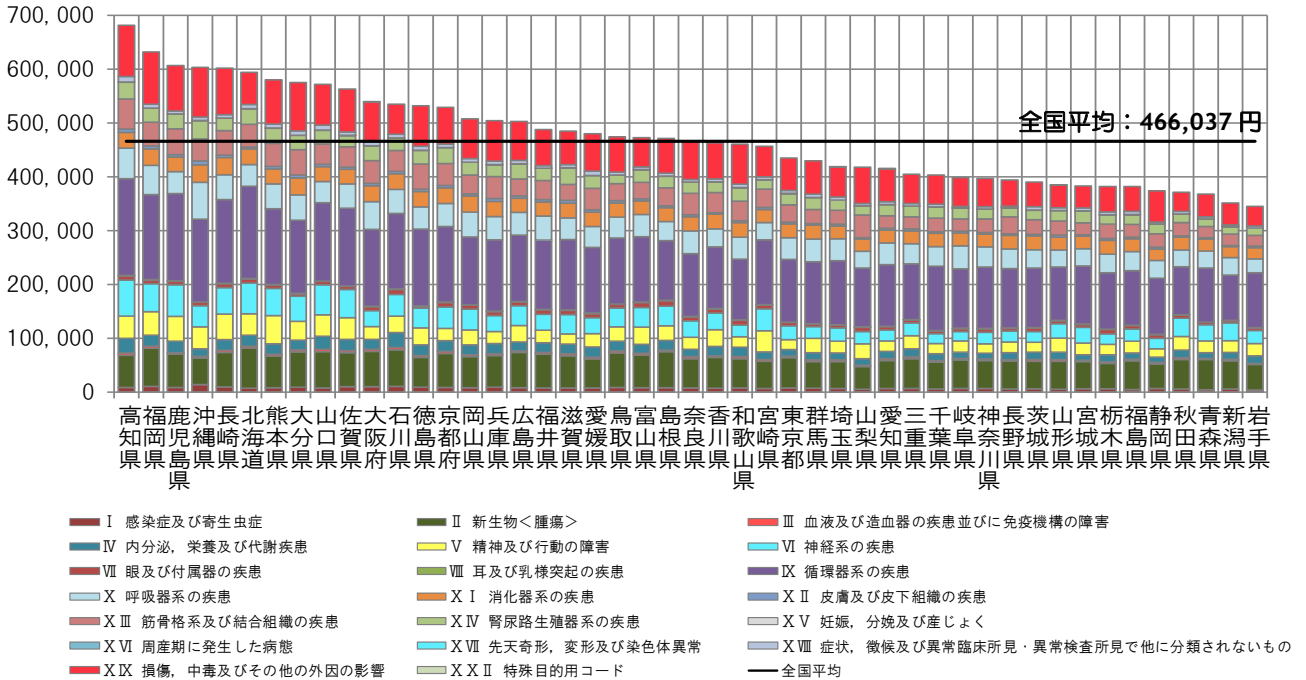




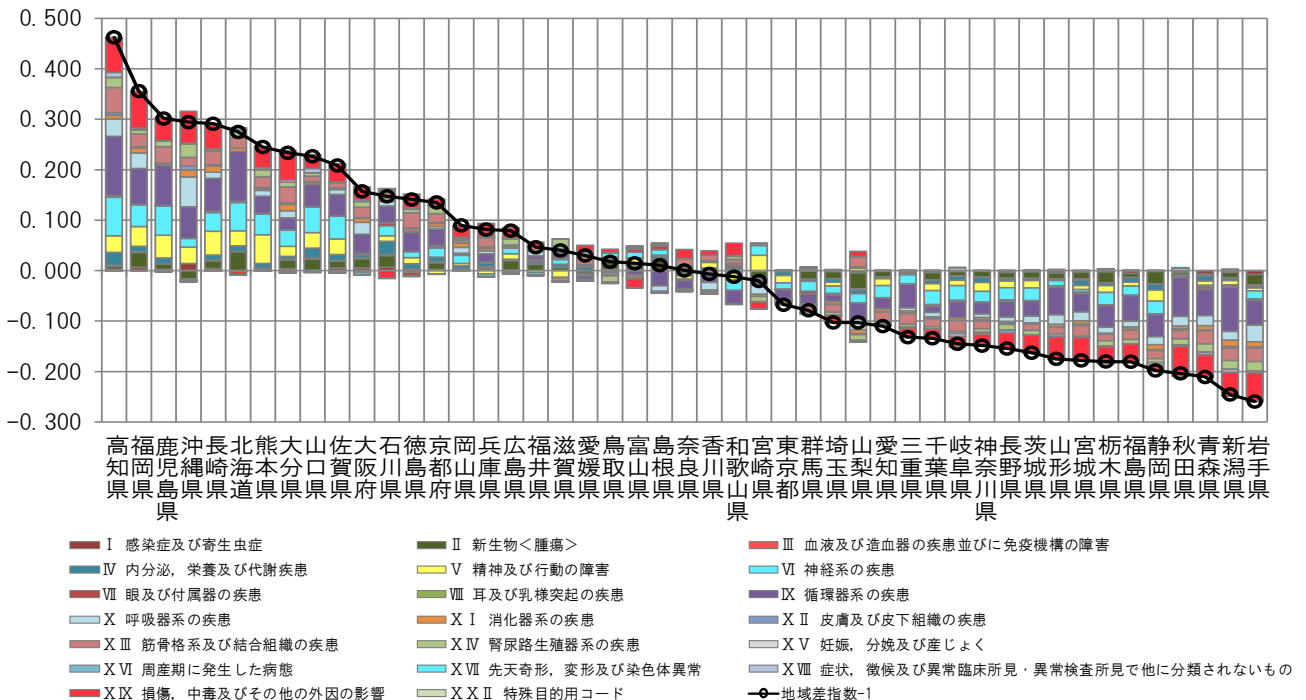


図表3-14 疾病分類別寄与度

< 1人当たり年齢調整後医療費の疾病分類別内訳 >



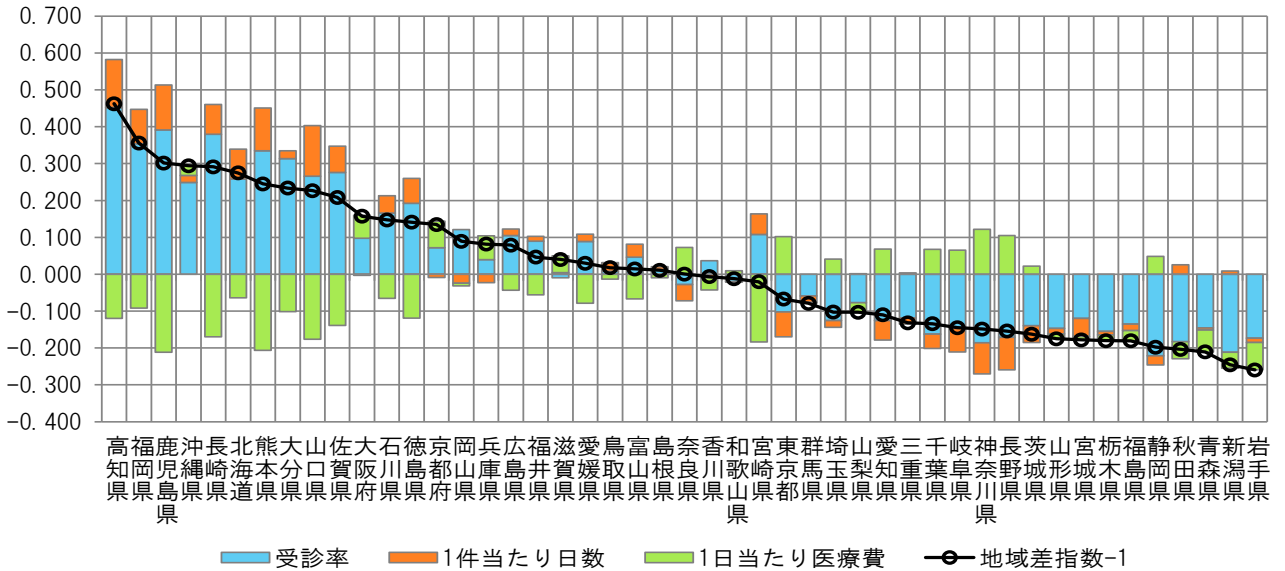
< 地域差指数の疾病分類別寄与度 >



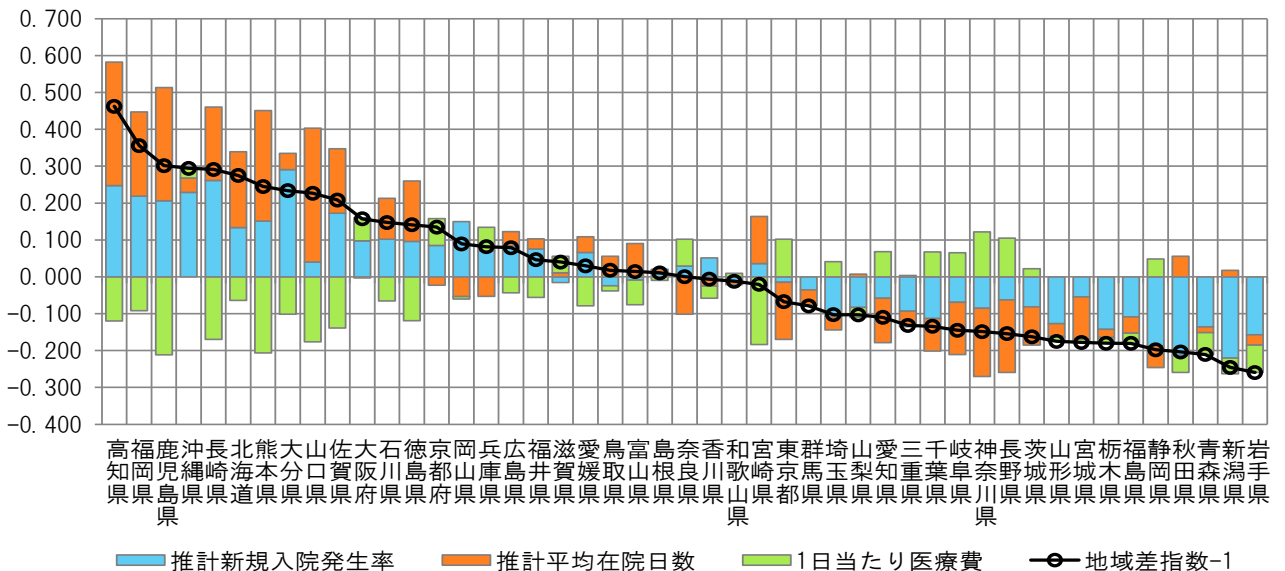
注) 各都道府県の地域差指数の全国平均からのかい離(地域差指数-1)を疾病分類別の寄与度に分解したものの。

図表3-15 三要素別寄与度

<地域差指数の三要素別寄与度>



<地域差指数の新三要素別寄与度>



注) 各都道府県の地域差指数の全国平均からのかい離(地域差指数-1)を三要素別/新三要素別の寄与度に分解したものの。











