

Ⅱ 市町村国民健康保険の地域差

(1) 結果の概要

<都道府県別の地域差について>

- 1人当たり年齢調整後医療費を都道府県別に見ると、北海道と西日本が高く、東日本が低い傾向にある(図表2-2, 3, 6)。この傾向は、特に入院において見られる。
- 1人当たり年齢調整後医療費の地域差は、1人当たり実績医療費の地域差に比べ小さい(図表2-3)。
- 過去5年間の推移を見ると、1人当たり年齢調整後医療費の上位5都道府県、下位5都道府県は概ね変わらない(図表2-7)。最大最小比も概ね横ばいである(図表2-8)。
- 診療種別の地域差指数を見ると、入院、歯科の地域差が大きく、入院外の地域差は比較的小さい(図表2-8)。

<都道府県別の地域差の各種寄与について>

- 地域差への寄与を診療種別に見ると、入院の寄与度が大きく、入院外及び歯科の寄与度は比較的小さい(図表2-9)。
- 地域差への寄与を年齢階級別に見ると、65歳以上の寄与度が比較的大きい(図表2-10)。この傾向は、入院、入院外、歯科のいずれの診療種別においても見られる(図表2-13, 16, 19)。
- 地域差への寄与を疾病分類別に見ると、診療種別計及び入院では「Ⅴ精神及び行動の障害」の寄与度が大きく、入院外では「ⅩⅣ腎尿路生殖器系の疾患」「Ⅸ循環器系の疾患」「Ⅴ精神及び行動の障害」の寄与度が大きい(図表2-11, 14, 17)。
- 地域差への寄与を新三要素別に見ると、地域差指数の高い都道府県では、推計新規入院発生率及び推計平均在院日数の寄与度がプラス、入院1日当たり医療費の寄与度がマイナスとなる傾向にある。ただし、大分県では推計新規入院発生率の寄与が大きく、山口県では推計平均在院日数の寄与が大きいなど、寄与度の大小については都道府県によって違いがある(図表2-12, 15)。

(2) 総括表

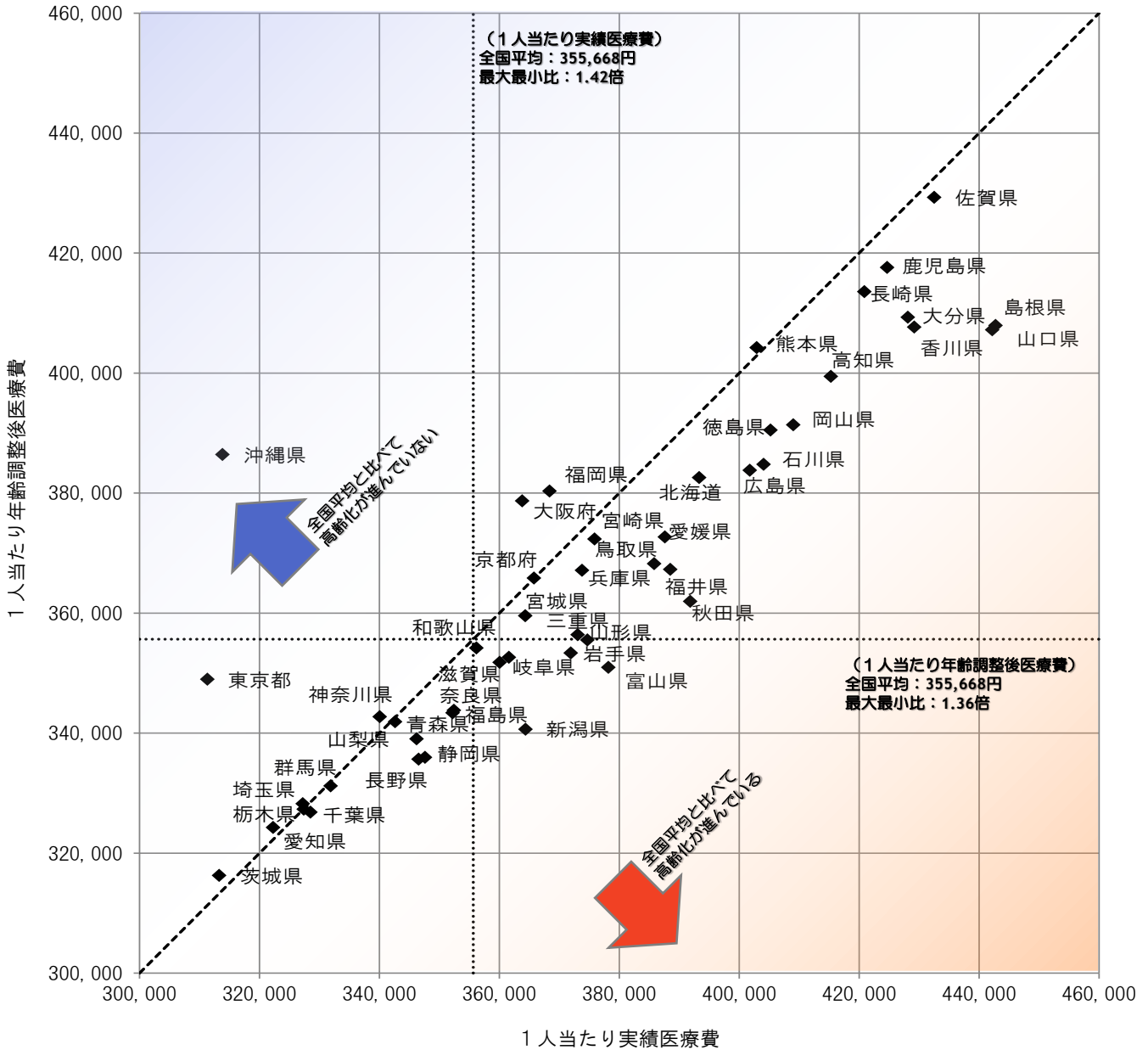
図表2-1 1人当たり実績医療費及び対全国比

	計			入院			入院外			歯科		
	円	対全国比	順位	円	対全国比	順位	円	対全国比	順位	円	対全国比	順位
全国平均	355,668	1.000	—	138,503	1.000	—	192,111	1.000	—	25,054	1.000	—
北海道	393,334	1.106	14	170,132	1.228	12	197,431	1.028	24	25,771	1.029	12
青森県	346,196	0.973	37	131,380	0.949	37	194,148	1.011	30	20,668	0.825	46
岩手県	371,930	1.046	24	147,291	1.063	23	200,050	1.041	19	24,589	0.981	20
宮城県	364,333	1.024	28	136,650	0.987	33	204,512	1.065	9	23,171	0.925	32
秋田県	391,824	1.102	15	161,284	1.164	19	205,721	1.071	8	24,818	0.991	18
山形県	374,675	1.053	21	150,581	1.087	22	199,868	1.040	20	24,226	0.967	24
福島県	352,198	0.990	34	137,433	0.992	32	192,548	1.002	34	22,216	0.887	37
茨城県	313,286	0.881	46	114,324	0.825	45	176,903	0.921	46	22,059	0.880	39
栃木県	327,402	0.921	42	121,245	0.875	41	184,467	0.960	40	21,690	0.866	44
群馬県	331,854	0.933	40	130,293	0.941	38	179,792	0.936	44	21,768	0.869	43
埼玉県	327,223	0.920	43	117,324	0.847	44	186,038	0.968	39	23,861	0.952	27
千葉県	328,503	0.924	41	119,551	0.863	43	184,418	0.960	41	24,534	0.979	21
東京都	311,293	0.875	47	109,139	0.788	47	177,528	0.924	45	24,626	0.983	19
神奈川県	340,058	0.956	39	121,201	0.875	42	192,913	1.004	33	25,944	1.036	11
新潟県	364,389	1.025	27	144,021	1.040	26	194,834	1.014	28	25,533	1.019	13
富山県	378,190	1.063	19	162,158	1.171	18	193,598	1.008	32	22,434	0.895	36
石川県	404,087	1.136	11	180,854	1.306	8	201,182	1.047	17	22,051	0.880	40
福井県	388,531	1.092	16	165,896	1.198	15	201,621	1.050	16	21,015	0.839	45
山梨県	342,614	0.963	38	129,401	0.934	39	190,268	0.990	36	22,945	0.916	33
長野県	346,525	0.974	36	133,737	0.966	35	190,090	0.989	37	22,698	0.906	34
岐阜県	361,593	1.017	30	133,151	0.961	36	202,180	1.052	14	26,261	1.048	10
静岡県	347,601	0.977	35	126,559	0.914	40	199,097	1.036	22	21,945	0.876	41
愛知県	322,287	0.906	44	110,786	0.800	46	184,375	0.960	42	27,127	1.083	6
三重県	373,082	1.049	23	144,786	1.045	25	203,798	1.061	10	24,498	0.978	22
滋賀県	360,075	1.012	31	141,420	1.021	29	195,420	1.017	27	23,235	0.927	31
京都府	365,779	1.028	26	143,693	1.037	27	196,783	1.024	25	25,303	1.010	14
大阪府	363,804	1.023	29	137,907	0.996	31	195,669	1.019	26	30,228	1.207	1
兵庫県	373,777	1.051	22	143,676	1.037	28	202,254	1.053	12	27,847	1.111	5
奈良県	352,409	0.991	33	134,984	0.975	34	192,338	1.001	35	25,087	1.001	17
和歌山県	356,164	1.001	32	138,173	0.998	30	193,836	1.009	31	24,156	0.964	26
鳥取県	385,806	1.085	18	166,765	1.204	14	194,768	1.014	29	24,273	0.969	23
島根県	442,223	1.243	2	196,582	1.419	2	221,467	1.153	2	24,174	0.965	25
岡山県	409,023	1.150	9	168,366	1.216	13	212,620	1.107	6	28,036	1.119	3
広島県	401,758	1.130	13	157,965	1.141	21	214,808	1.118	4	28,985	1.157	2
山口県	442,774	1.245	1	195,109	1.409	5	221,239	1.152	3	26,426	1.055	9
徳島県	405,243	1.139	10	180,587	1.304	9	197,662	1.029	23	26,993	1.077	7
香川県	429,202	1.207	4	178,205	1.287	10	223,090	1.161	1	27,908	1.114	4
愛媛県	387,607	1.090	17	163,904	1.183	17	200,288	1.043	18	23,415	0.935	30
高知県	415,308	1.168	8	189,965	1.372	7	201,774	1.050	15	23,570	0.941	29
福岡県	368,369	1.036	25	160,312	1.157	20	181,113	0.943	43	26,944	1.075	8
佐賀県	432,521	1.216	3	194,362	1.403	6	213,002	1.109	5	25,156	1.004	16
長崎県	420,887	1.183	7	195,879	1.414	4	199,715	1.040	21	25,293	1.010	15
熊本県	402,911	1.133	12	177,126	1.279	11	202,202	1.053	13	23,584	0.941	28
大分県	428,157	1.204	5	196,141	1.416	3	210,115	1.094	7	21,901	0.874	42
宮崎県	375,890	1.057	20	164,174	1.185	16	189,169	0.985	38	22,546	0.900	35
鹿児島県	424,696	1.194	6	199,666	1.442	1	202,923	1.056	11	22,108	0.882	38
沖縄県	313,846	0.882	45	145,217	1.048	24	150,657	0.784	47	17,972	0.717	47

図表2-2 1人当たり年齢調整後医療費及び地域差指数

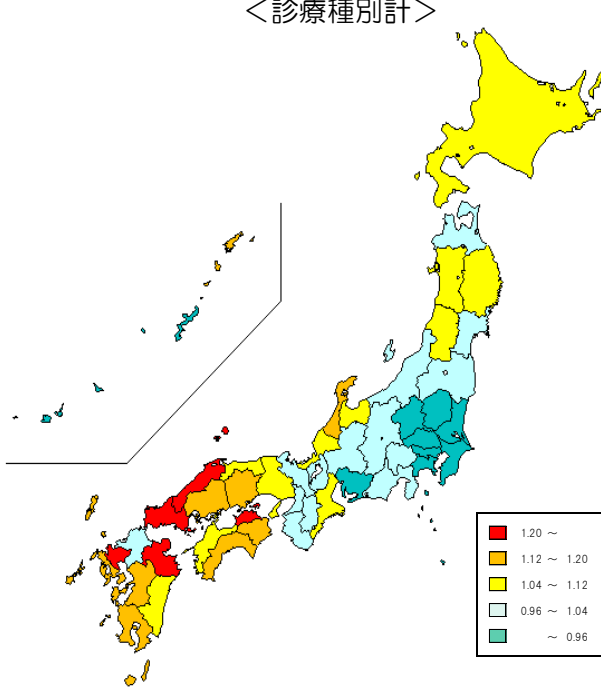
	計			入院			入院外			歯科		
	円	地域差指数	順位	円	地域差指数	順位	円	地域差指数	順位	円	地域差指数	順位
全国平均	355,668	1.000	—	138,503	1.000	—	192,111	1.000	—	25,054	1.000	—
北海道	382,597	1.076	15	165,145	1.192	14	192,131	1.000	22	25,320	1.011	13
青森県	339,030	0.953	39	128,280	0.926	39	190,299	0.991	26	20,451	0.816	45
岩手県	353,361	0.994	29	140,440	1.014	27	189,332	0.986	30	23,589	0.942	24
宮城県	359,536	1.011	25	134,811	0.973	32	201,757	1.050	8	22,969	0.917	29
秋田県	361,943	1.018	24	149,527	1.080	22	188,966	0.984	32	23,450	0.936	25
山形県	355,529	1.000	27	143,369	1.035	25	189,024	0.984	31	23,136	0.923	27
福島県	343,377	0.965	35	133,428	0.963	33	188,133	0.979	33	21,816	0.871	38
茨城県	316,253	0.889	47	115,488	0.834	46	178,546	0.929	46	22,220	0.887	35
栃木県	327,324	0.920	44	121,269	0.876	43	184,379	0.960	41	21,676	0.865	40
群馬県	331,188	0.931	42	130,255	0.940	35	179,224	0.933	45	21,708	0.866	39
埼玉県	328,207	0.923	43	117,725	0.850	45	186,570	0.971	37	23,912	0.954	21
千葉県	326,803	0.919	45	118,950	0.859	44	183,421	0.955	43	24,432	0.975	18
東京都	348,962	0.981	33	124,001	0.895	40	198,550	1.034	12	26,411	1.054	8
神奈川県	342,731	0.964	36	122,190	0.882	42	194,478	1.012	17	26,063	1.040	10
新潟県	340,643	0.958	38	135,495	0.978	31	181,148	0.943	44	24,000	0.958	20
富山県	350,938	0.987	32	152,131	1.098	20	177,815	0.926	47	20,992	0.838	44
石川県	384,784	1.082	13	172,776	1.247	11	190,713	0.993	24	21,296	0.850	42
福井県	367,287	1.033	21	156,820	1.132	19	190,249	0.990	27	20,217	0.807	47
山梨県	341,873	0.961	37	128,950	0.931	38	189,981	0.989	29	22,942	0.916	30
長野県	335,662	0.944	41	129,818	0.937	37	183,731	0.956	42	22,113	0.883	36
岐阜県	352,634	0.991	30	130,127	0.940	36	196,754	1.024	14	25,754	1.028	11
静岡県	335,940	0.945	40	122,387	0.884	41	192,127	1.000	23	21,427	0.855	41
愛知県	324,252	0.912	46	111,621	0.806	47	185,430	0.965	40	27,201	1.086	5
三重県	356,376	1.002	26	138,882	1.003	28	193,852	1.009	19	23,641	0.944	23
滋賀県	351,800	0.989	31	138,496	1.000	29	190,443	0.991	25	22,861	0.912	31
京都府	365,822	1.029	23	143,769	1.038	24	196,722	1.024	15	25,332	1.011	12
大阪府	378,692	1.065	17	144,128	1.041	23	203,555	1.060	4	31,009	1.238	1
兵庫県	367,111	1.032	22	141,175	1.019	26	198,434	1.033	13	27,501	1.098	4
奈良県	343,803	0.967	34	131,757	0.951	34	187,378	0.975	34	24,668	0.985	17
和歌山県	354,197	0.996	28	137,302	0.991	30	192,786	1.004	20	24,109	0.962	19
鳥取県	368,248	1.035	20	159,192	1.149	17	185,741	0.967	39	23,316	0.931	26
島根県	407,197	1.145	7	183,031	1.322	5	201,755	1.050	9	22,411	0.895	34
岡山県	391,369	1.100	10	161,404	1.165	16	202,868	1.056	5	27,097	1.082	6
広島県	383,783	1.079	14	151,548	1.094	21	204,388	1.064	3	27,847	1.111	2
山口県	407,951	1.147	5	180,722	1.305	7	202,402	1.054	7	24,827	0.991	16
徳島県	390,496	1.098	11	174,034	1.257	10	190,233	0.990	28	26,229	1.047	9
香川県	407,676	1.146	6	169,562	1.224	12	211,299	1.100	1	26,815	1.070	7
愛媛県	372,682	1.048	18	157,504	1.137	18	192,397	1.001	21	22,781	0.909	32
高知県	399,438	1.123	9	182,326	1.316	6	194,119	1.010	18	22,993	0.918	28
福岡県	380,345	1.069	16	165,967	1.198	13	186,852	0.973	36	27,526	1.099	3
佐賀県	429,306	1.207	1	193,336	1.396	2	210,912	1.098	2	25,058	1.000	14
長崎県	413,567	1.163	3	192,161	1.387	3	196,371	1.022	16	25,036	0.999	15
熊本県	404,254	1.137	8	177,764	1.283	9	202,802	1.056	6	23,689	0.946	22
大分県	409,298	1.151	4	187,635	1.355	4	200,469	1.044	10	21,194	0.846	43
宮崎県	372,325	1.047	19	163,011	1.177	15	186,879	0.973	35	22,435	0.895	33
鹿児島県	417,590	1.174	2	196,455	1.418	1	199,259	1.037	11	21,876	0.873	37
沖縄県	386,424	1.086	12	179,684	1.297	8	186,518	0.971	38	20,222	0.807	46

図表2-4 1人当たり実績医療費と年齢調整後医療費の関係

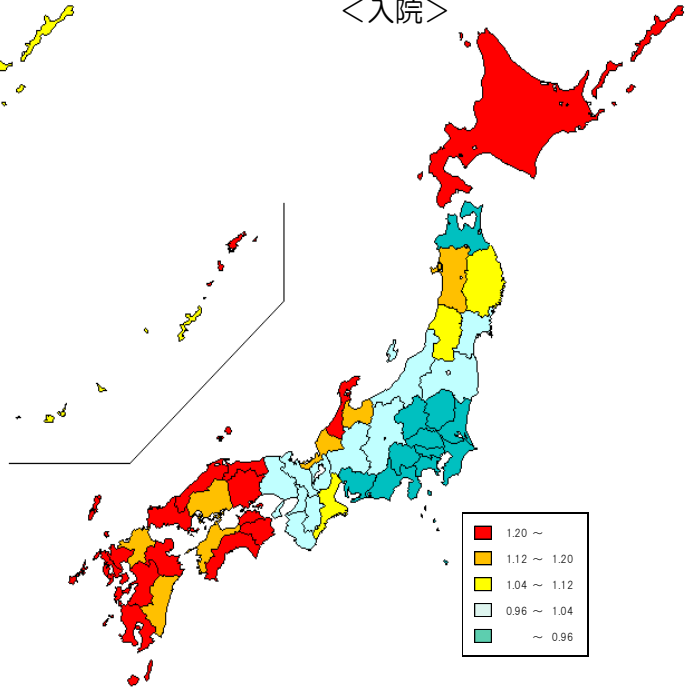


図表2-5 医療費マップ（対全国比（1人当たり実績医療費））

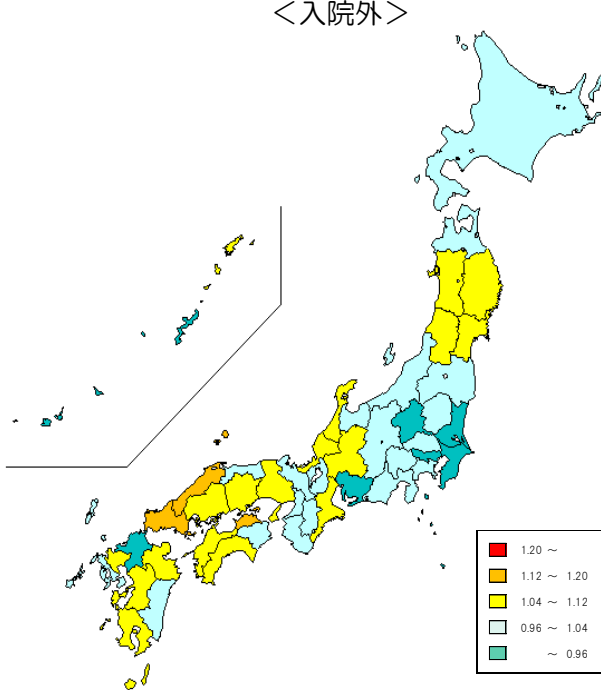
<診療種別計>



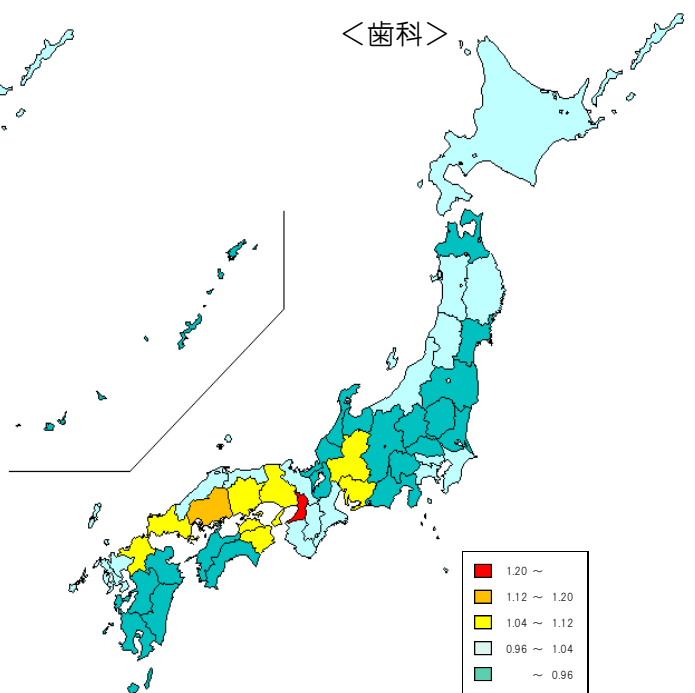
<入院>



<入院外>

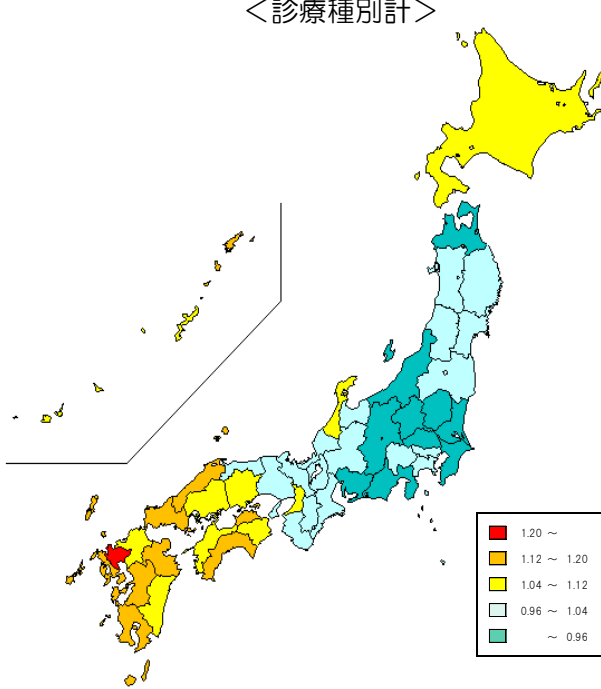


<歯科>

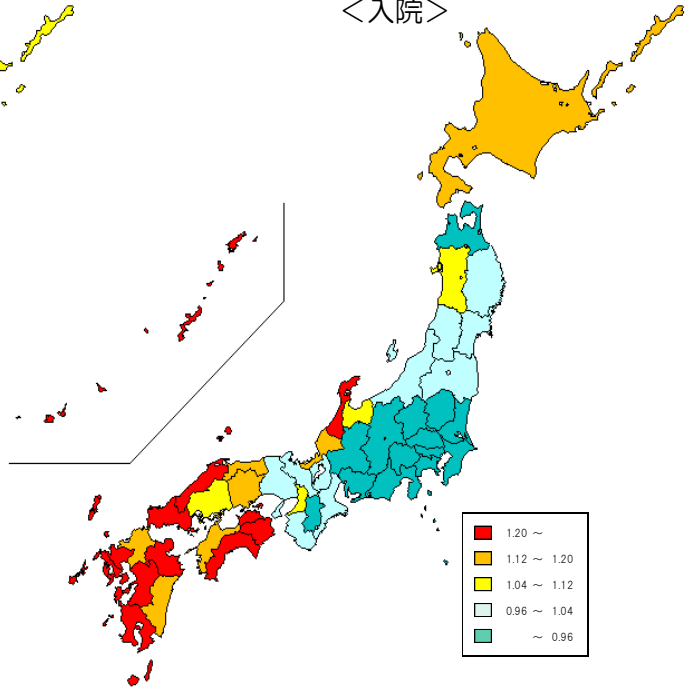


図表2-6 医療費マップ（地域差指数（1人当たり年齢調整後医療費））

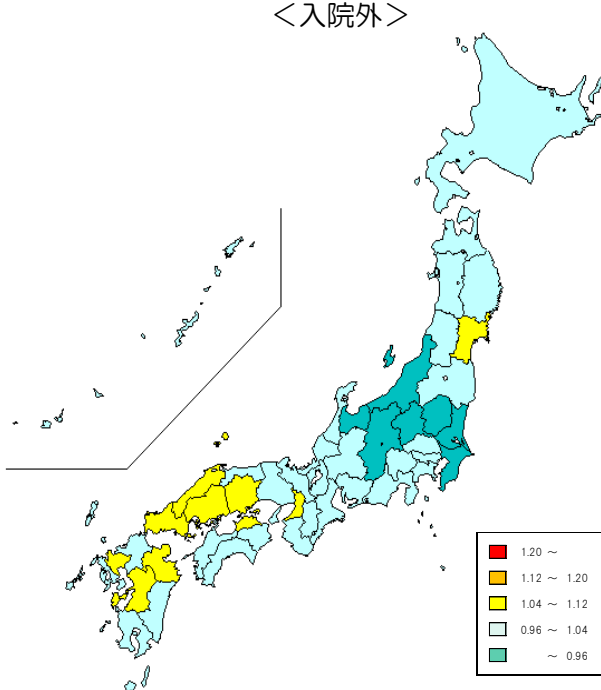
<診療種別計>



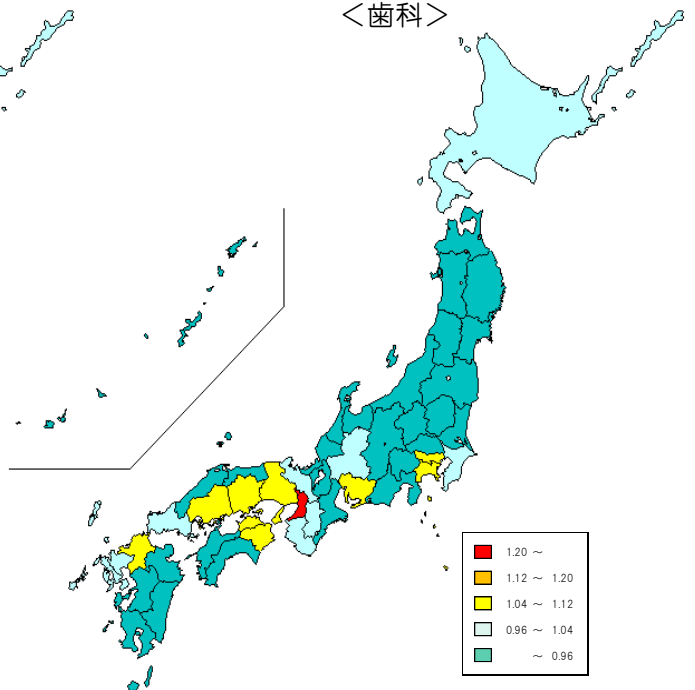
<入院>



<入院外>



<歯科>



図表2-7 1人当たり年齢調整後医療費の上位及び下位5都道府県の推移

	上位5都道府県									
	1位		2位		3位		4位		5位	
平成25年度 (2013年度)	佐賀県	378,893円 1.189	長崎県	372,319円 1.168	鹿児島県	368,019円 1.155	香川県	367,567円 1.153	大分県	364,127円 1.142
平成26年度 (2014年度)	佐賀県	392,635円 1.199	長崎県	382,023円 1.167	鹿児島県	380,809円 1.163	香川県	380,365円 1.162	大分県	377,664円 1.153
平成27年度 (2015年度)	佐賀県	412,503円 1.201	鹿児島県	402,456円 1.172	長崎県	399,212円 1.162	大分県	396,644円 1.155	香川県	396,288円 1.154
平成28年度 (2016年度)	佐賀県	417,349円 1.204	鹿児島県	406,256円 1.172	長崎県	400,902円 1.157	山口県	396,897円 1.145	大分県	396,370円 1.144
平成29年度 (2017年度)	佐賀県	429,306円 1.207	鹿児島県	417,590円 1.174	長崎県	413,567円 1.163	大分県	409,298円 1.151	山口県	407,951円 1.147

	下位5都道府県									
	47位		46位		45位		44位		43位	
平成25年度 (2013年度)	茨城県	284,794円 0.894	千葉県	287,595円 0.902	埼玉県	292,003円 0.916	栃木県	292,889円 0.919	愛知県	294,509円 0.924
平成26年度 (2014年度)	茨城県	292,505円 0.893	千葉県	297,999円 0.910	埼玉県	300,262円 0.917	愛知県	300,455円 0.918	栃木県	300,463円 0.918
平成27年度 (2015年度)	茨城県	306,916円 0.894	千葉県	313,422円 0.912	愛知県	314,300円 0.915	埼玉県	315,554円 0.919	栃木県	315,639円 0.919
平成28年度 (2016年度)	茨城県	311,306円 0.898	愛知県	317,123円 0.915	千葉県	318,107円 0.918	栃木県	319,064円 0.921	埼玉県	319,328円 0.922
平成29年度 (2017年度)	茨城県	316,253円 0.889	愛知県	324,252円 0.912	千葉県	326,803円 0.919	栃木県	327,324円 0.920	埼玉県	328,207円 0.923

注) 上段：1人当たり年齢調整後医療費、下段：地域差指数

図表2-8 診療種別最大・最小の推移

	計					入院				
	最大		最小		最大/最小	最大		最小		最大/最小
平成25年度 (2013年度)	佐賀県	378,893円 1.189	茨城県	284,794円 0.894	1.33倍	鹿児島県	171,728円 1.399	愛知県	100,617円 0.819	1.71倍
平成26年度 (2014年度)	佐賀県	392,635円 1.199	茨城県	292,505円 0.893	1.34倍	鹿児島県	177,188円 1.405	愛知県	102,358円 0.812	1.73倍
平成27年度 (2015年度)	佐賀県	412,503円 1.201	茨城県	306,916円 0.894	1.34倍	鹿児島県	186,164円 1.426	愛知県	105,551円 0.809	1.76倍
平成28年度 (2016年度)	佐賀県	417,349円 1.204	茨城県	311,306円 0.898	1.34倍	鹿児島県	190,066円 1.425	愛知県	108,294円 0.812	1.76倍
平成29年度 (2017年度)	佐賀県	429,306円 1.207	茨城県	316,253円 0.889	1.36倍	鹿児島県	196,455円 1.418	愛知県	111,621円 0.806	1.76倍

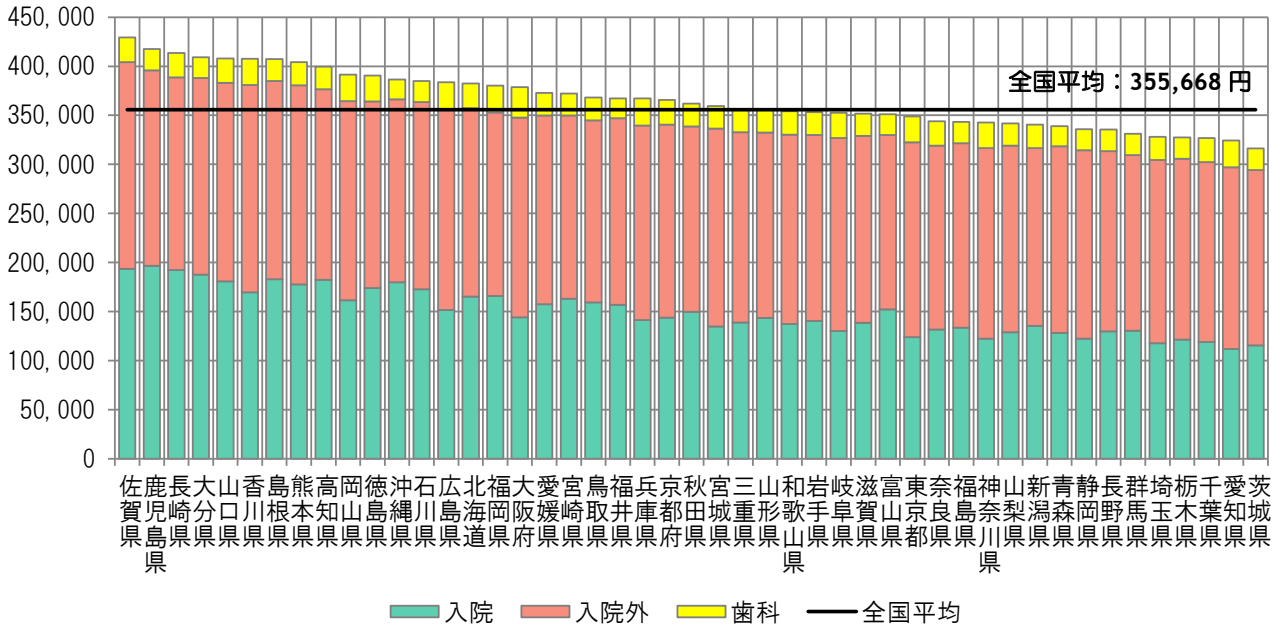
	入院外				歯科					
	最大		最小		最大/最小	最大		最小		最大/最小
平成25年度 (2013年度)	広島県	191,400円 1.111	群馬県	159,883円 0.928	1.20倍	大阪府	29,128円 1.230	沖縄県	18,957円 0.801	1.54倍
平成26年度 (2014年度)	香川県	198,015円 1.118	群馬県	164,728円 0.930	1.20倍	大阪府	29,844円 1.230	沖縄県	19,612円 0.808	1.52倍
平成27年度 (2015年度)	香川県	211,612円 1.124	富山県	176,792円 0.939	1.20倍	大阪府	30,326円 1.231	沖縄県	19,741円 0.802	1.54倍
平成28年度 (2016年度)	佐賀県	208,335円 1.106	富山県	176,066円 0.935	1.18倍	大阪府	30,524円 1.232	沖縄県	20,002円 0.807	1.53倍
平成29年度 (2017年度)	香川県	211,299円 1.100	富山県	177,815円 0.926	1.19倍	大阪府	31,009円 1.238	福井県	20,217円 0.807	1.53倍

注) 上段：1人当たり年齢調整後医療費、下段：地域差指数

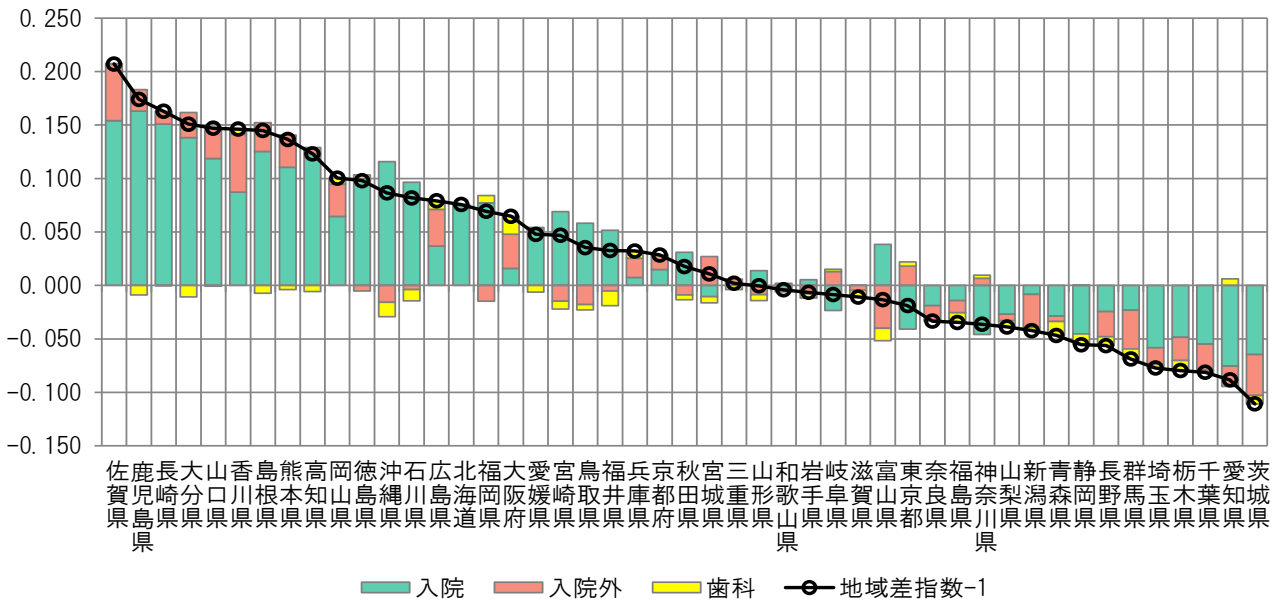
(3) 地域差（診療種別計）に対する各種寄与

図表2-9 診療種別寄与度

< 1人当たり年齢調整後医療費の診療種別内訳 >



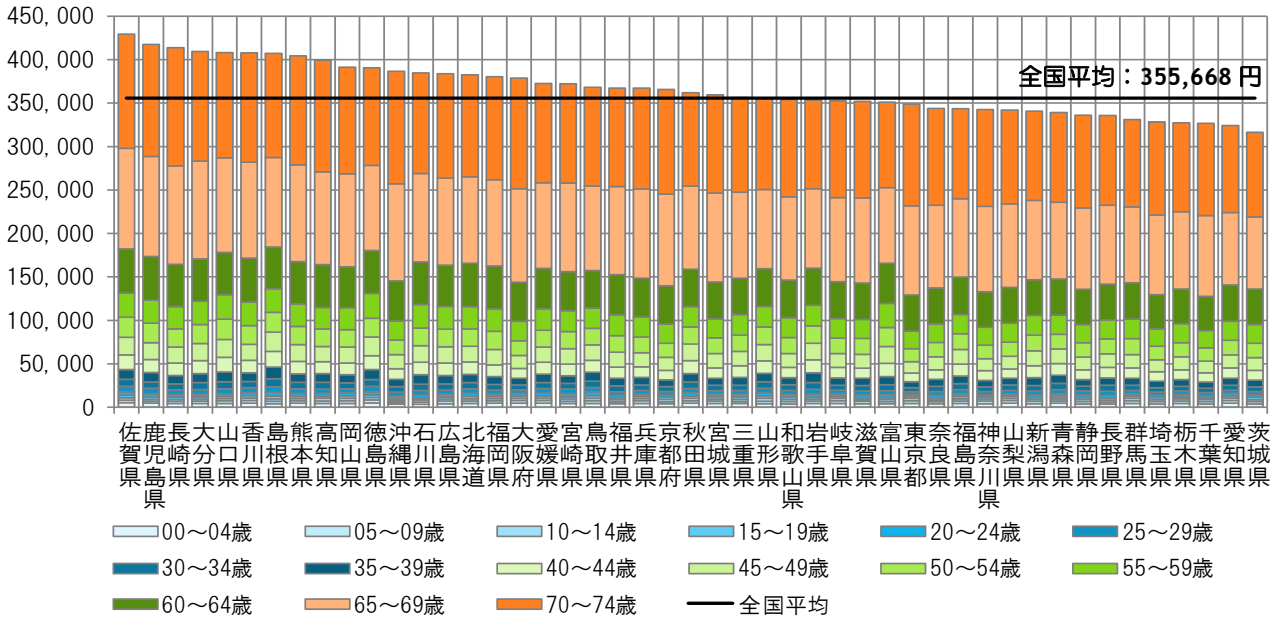
< 地域差指数の診療種別寄与度 >



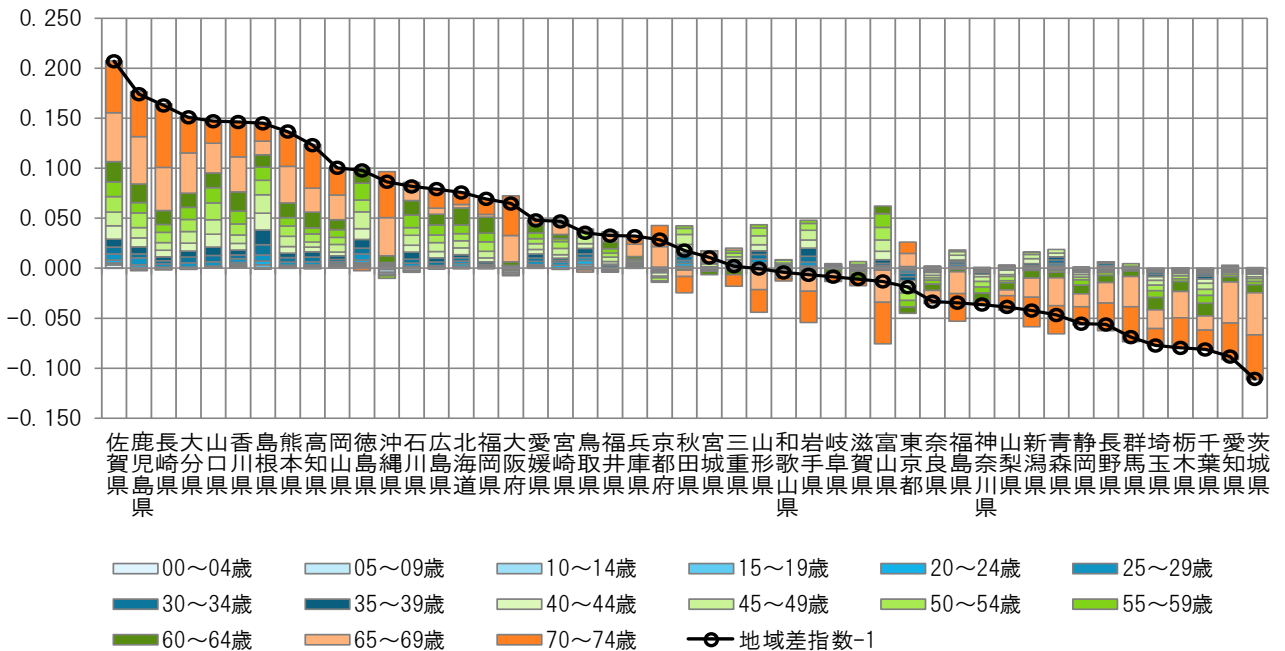
注) 各都道府県の地域差指数の全国平均からのかい離（地域差指数-1）を診療種別の寄与度に分解したものを。

図表2-10 年齢階級別寄与度

< 1人当たり年齢調整後医療費の年齢階級別内訳 >



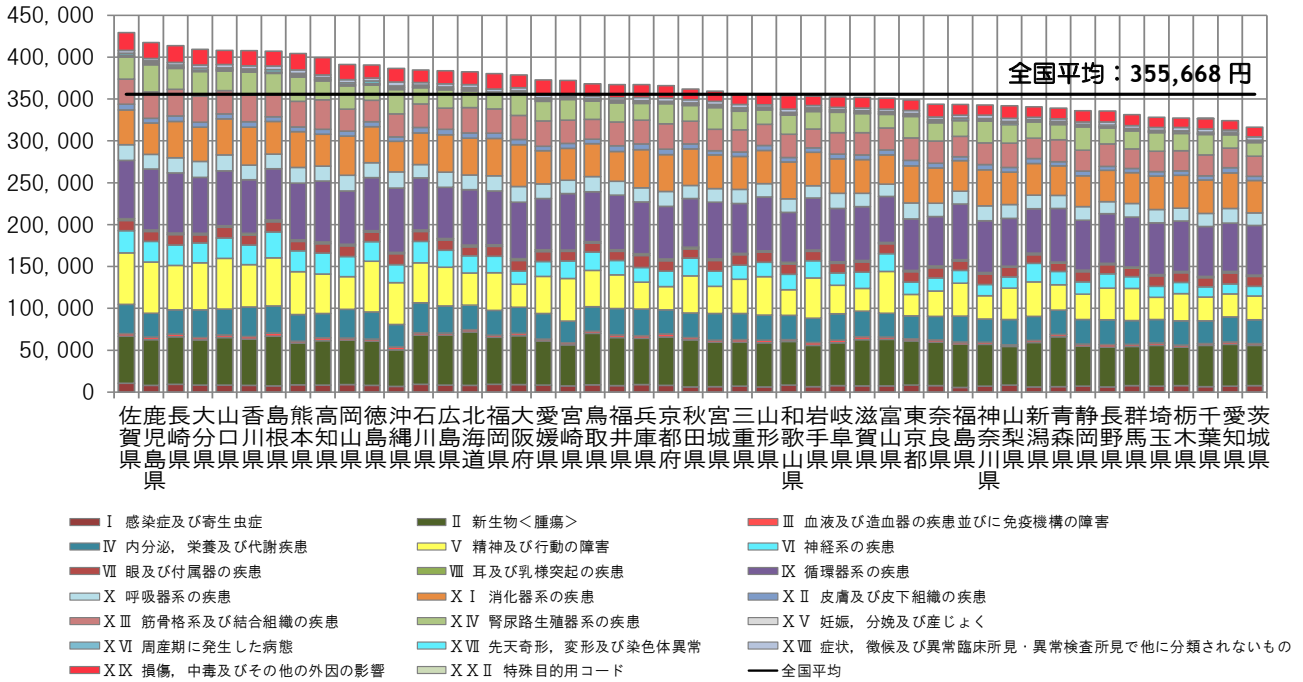
< 地域差指数の年齢階級別寄与度 >



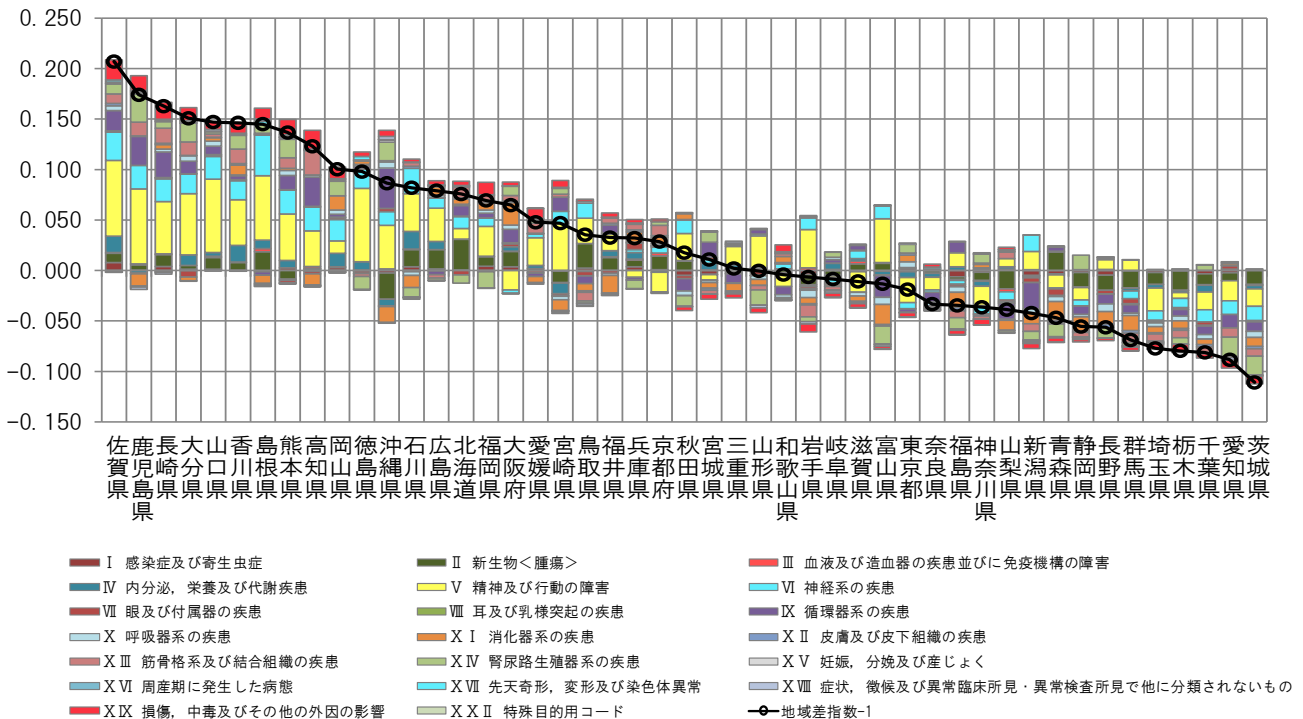
注) 各都道府県の地域差指数の全国平均からの乖離(地域差指数-1)を年齢階級別の寄与度に分解したもの。

図表2-11 疾病分類別寄与度

<1人当たり年齢調整後医療費の疾病分類別内訳>



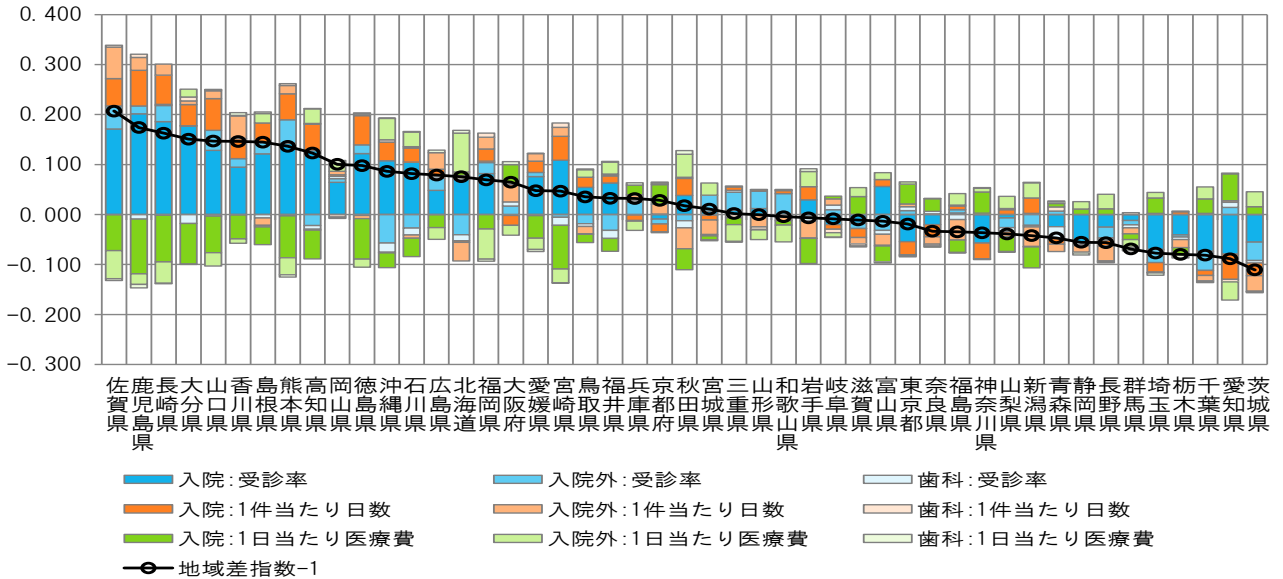
<地域差指数の疾病分類別寄与度>



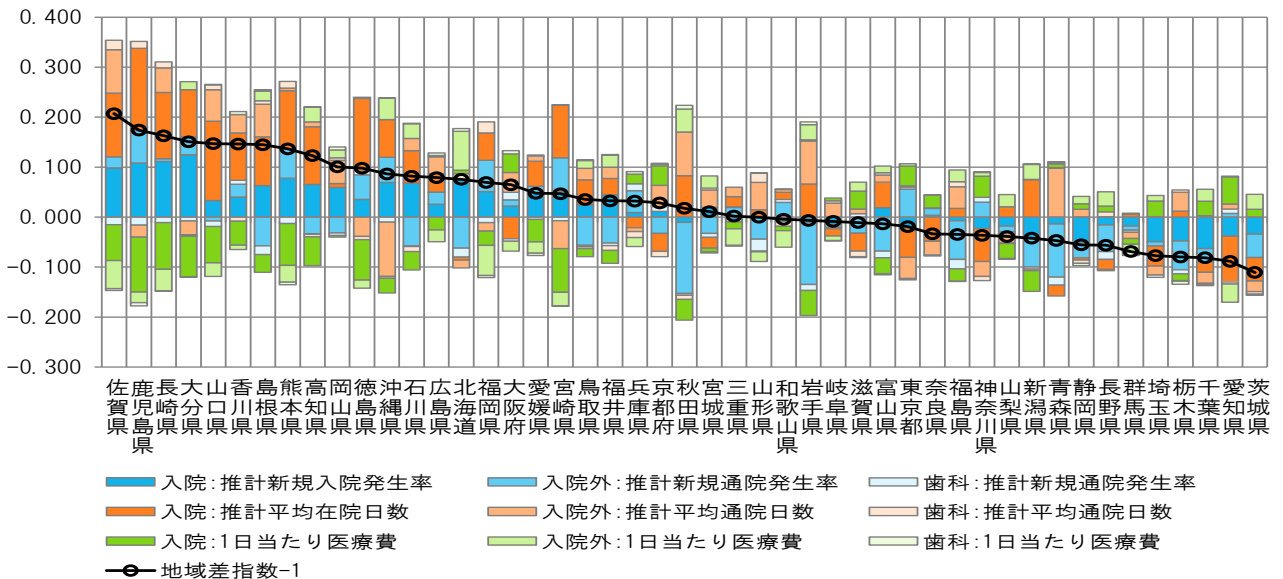
注) 各都道府県の地域差指数の全国平均からのかい離(地域差指数-1)を疾病分類別の寄与度に分解したものの。

図表2-12 三要素別寄与度

＜地域差指数の診療種別三要素別寄与度＞



＜地域差指数の診療種別新三要素別寄与度＞

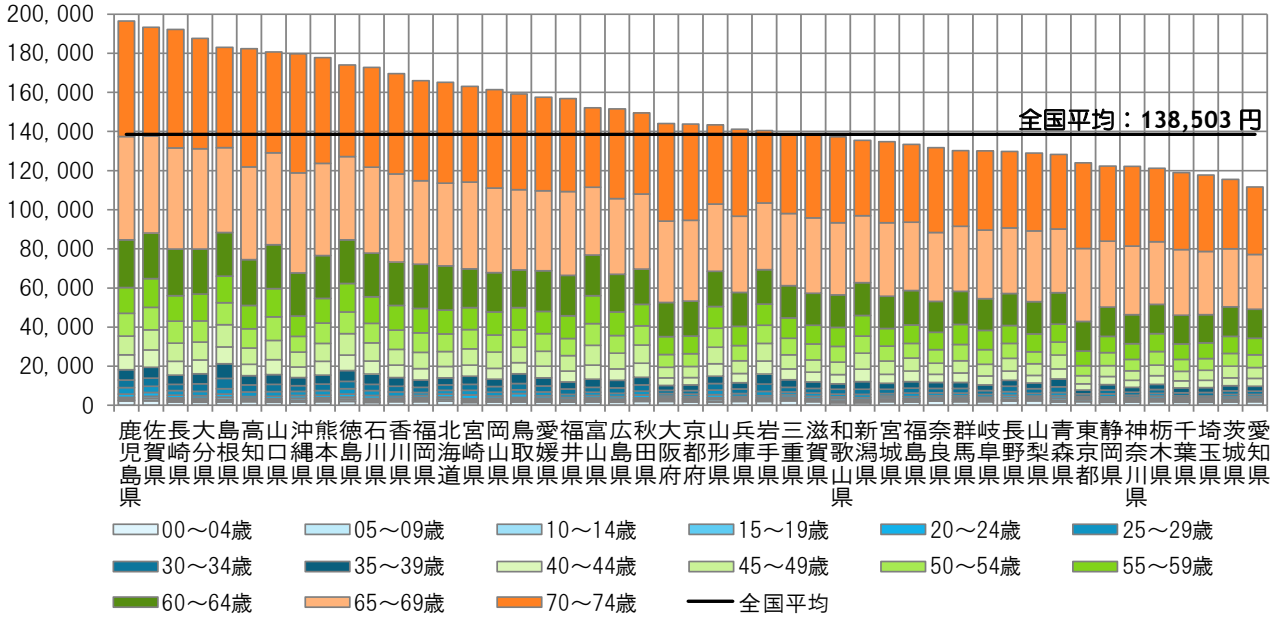


注) 各都道府県の地域差指数の全国平均からのかい離(地域差指数-1)を診療種別三要素別/新三要素別の寄与度に分解したものの。

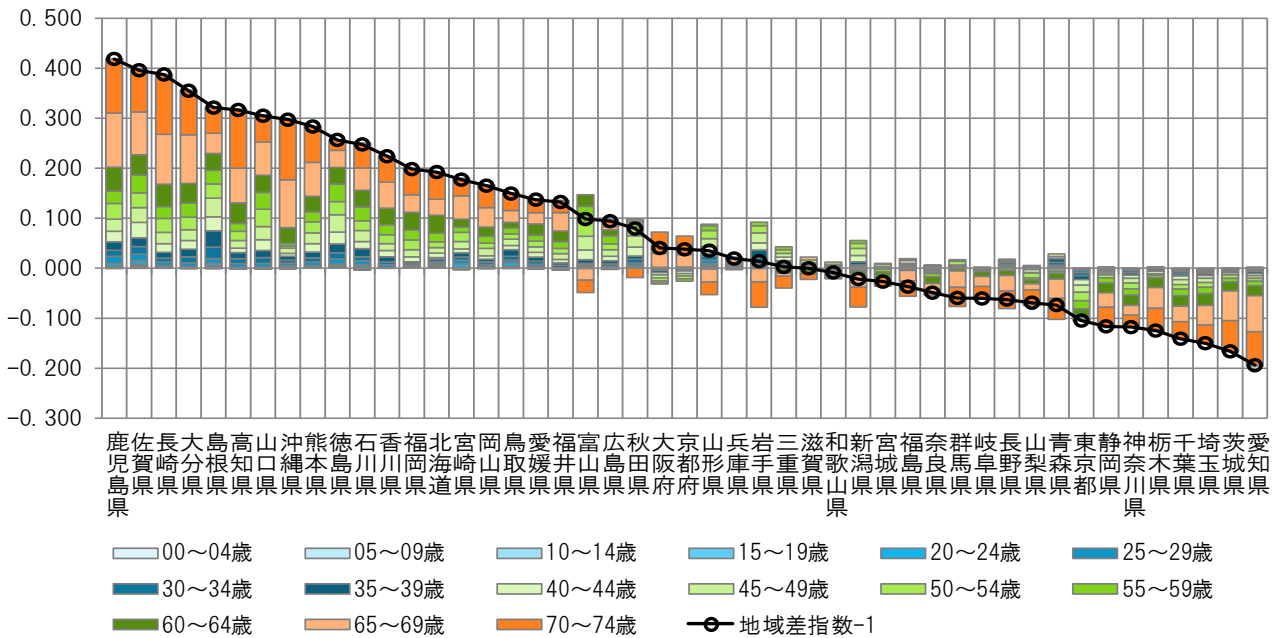
(4) 地域差（入院）に対する各種寄与

図表2-13 年齢階級別寄与度

< 1人当たり年齢調整後医療費の年齢階級別内訳 >



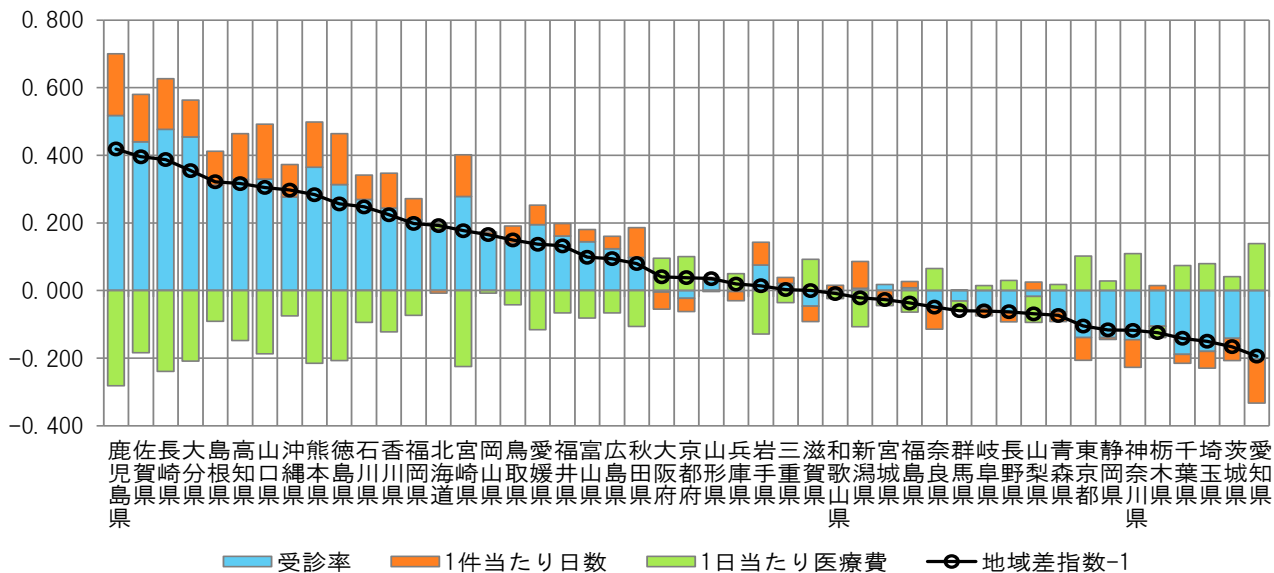
< 地域差指数の年齢階級別寄与度 >



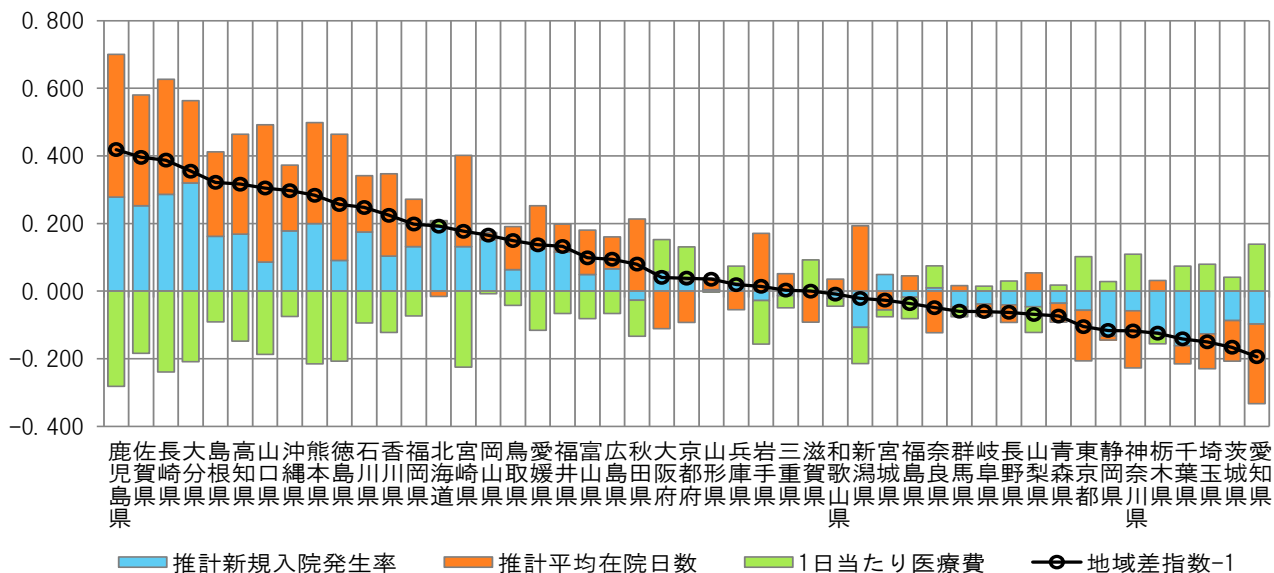
注) 各都道府県の地域差指数の全国平均からのかい離（地域差指数-1）を年齢階級別の寄与度に分解したものの。

図表2-15 三要素別寄与度

<地域差指数の三要素別寄与度>



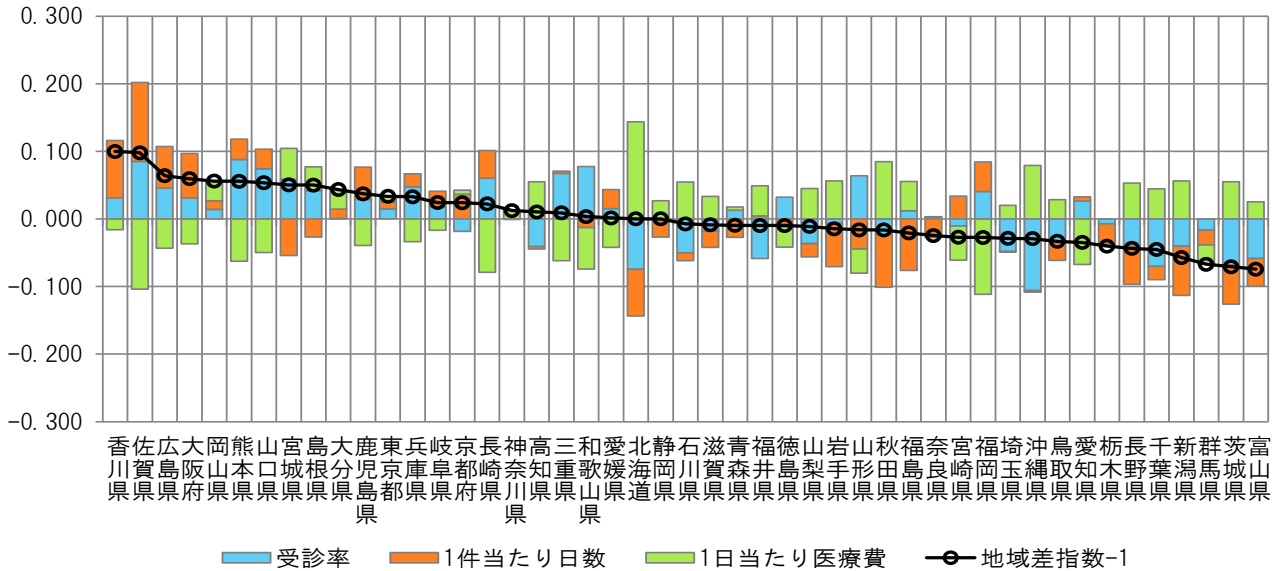
<地域差指数の新三要素別寄与度>



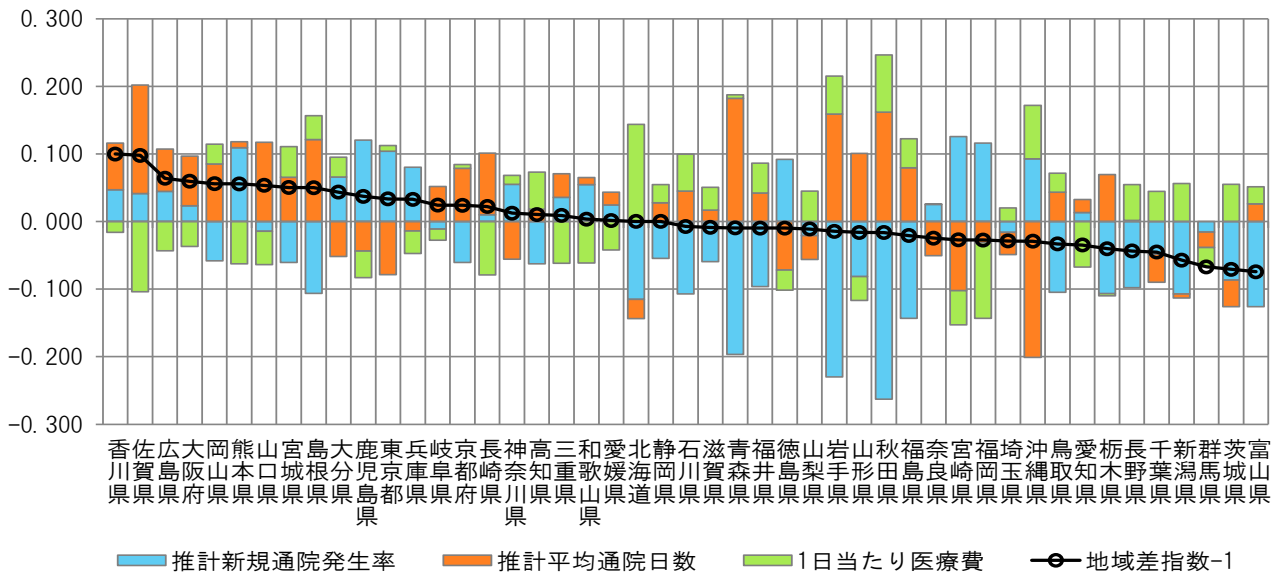
注) 各都道府県の地域差指数の全国平均からのかい離(地域差指数-1)を三要素別/新三要素別の寄与度に分解したものの。

図表2-18 三要素別寄与度

<地域差指数の三要素別寄与度>



<地域差指数の新三要素別寄与度>

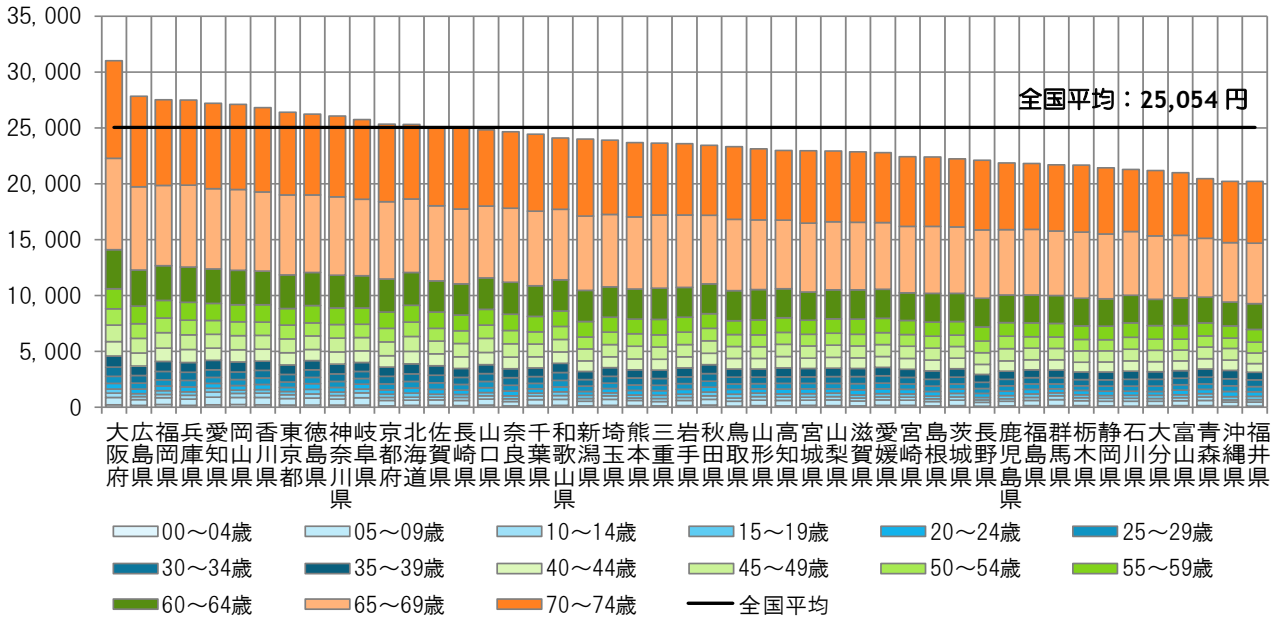


注) 各都道府県の地域差指数の全国平均からのかい離（地域差指数-1）を三要素別/新三要素別の寄与度に分解したもの。

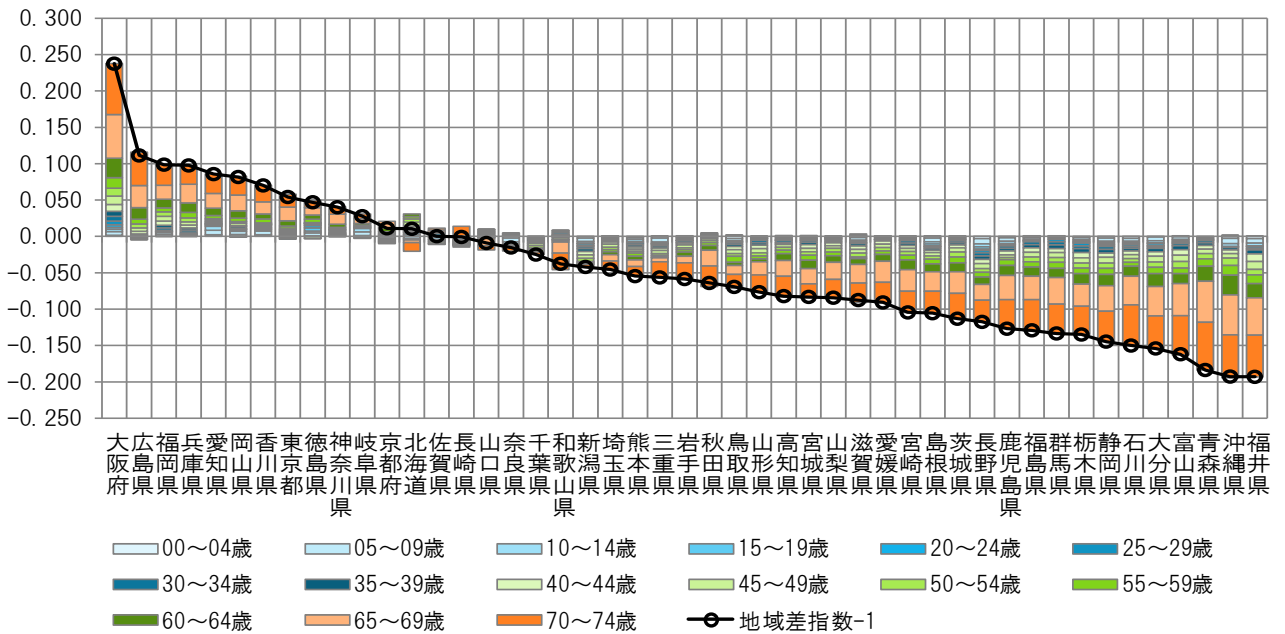
(6) 地域差（歯科）に対する各種寄与

図表2-19 年齢階級別寄与度

< 1人当たり年齢調整後医療費の年齢階級別内訳 >



< 地域差指数の年齢階級別寄与度 >



注) 各都道府県の地域差指数の全国平均からの乖離(地域差指数-1)を年齢階級別の寄与度に分解したものの。

