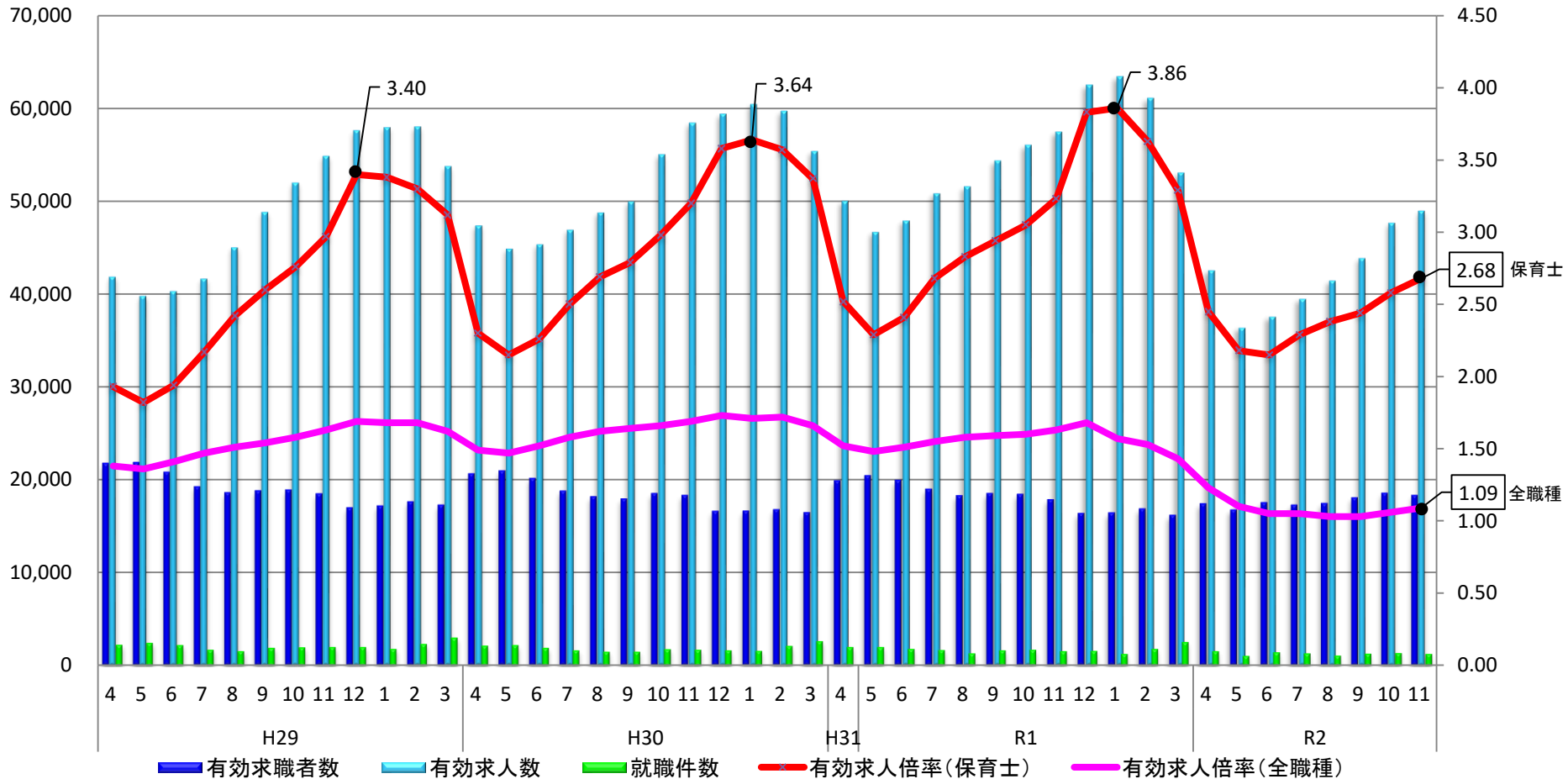


# 保育士の有効求人倍率の推移（全国）

○ 直近の令和2年11月の保育士の有効求人倍率は2.68倍（対前年同月比で0.55ポイント下落）となっているが、全職種平均の1.09倍（対前年同月比で0.54ポイント下落）と比べると、依然高い水準で推移している。



(出典)一般職業紹介状況(職業安定業務統計)(厚生労働省)

※保育士の有効求人倍率について、各年度の最も高い月の数値を記載している。

※全職種の有効求人倍率は、実数である。

# 令和元年及び令和2年における保育士の各都道府県別有効求人倍率等の比較（各年11月時点）

令和元年11月時点

	新規求職 申込件数	有効 求職者数	新規 求人数	有効 求人数	有効 求人倍率
全国	3,768	17,827	19,053	57,502	3.23
北海道	221	916	689	2,562	2.80
青森	39	210	146	425	2.02
岩手	52	224	154	456	2.04
宮城	123	402	436	1,413	3.51
秋田	30	155	86	280	1.81
山形	34	158	160	410	2.59
福島	62	227	264	690	3.04
茨城	62	314	449	1,178	3.75
栃木	63	273	281	873	3.20
群馬	55	286	179	430	1.50
埼玉	170	848	1,196	3,764	4.44
千葉	117	666	714	2,056	3.09
東京	310	1,541	2,335	7,958	5.16
神奈川	153	898	897	3,270	3.64
新潟	71	304	241	754	2.48
富山	27	112	128	359	3.21
石川	24	130	95	341	2.62
福井	16	66	90	241	3.65
山梨	55	165	117	308	1.87
長野	86	314	218	565	1.80
岐阜	66	281	238	588	2.09
静岡	69	426	380	1,207	2.83
愛知	136	819	842	2,686	3.28
三重	55	235	145	651	2.77
滋賀	63	281	509	949	3.38
京都	52	333	524	1,485	4.46
大阪	192	1,167	1,593	5,210	4.46
兵庫	155	836	825	2,427	2.90
奈良	26	180	102	500	2.78
和歌山	20	103	115	265	2.57
鳥取	39	114	139	508	4.46
島根	30	147	123	298	2.03
岡山	95	343	499	1,031	3.01
広島	99	395	753	1,886	4.77
山口	50	238	117	423	1.78
徳島	34	115	104	387	3.37
香川	42	167	114	389	2.33
愛媛	51	199	245	468	2.35
高知	50	157	103	232	1.48
福岡	179	941	871	2,415	2.57
佐賀	48	219	178	388	1.77
長崎	68	311	159	518	1.67
熊本	94	411	311	892	2.17
大分	42	203	177	456	2.25
宮崎	44	226	195	577	2.55
鹿児島	109	442	433	1,208	2.73
沖縄	90	329	384	1,125	3.42

令和2年11月時点

	新規求職 申込件数	有効 求職者数	新規 求人数	有効 求人数	有効 求人倍率
全国	3,057	18,283	15,373	49,001	2.68
北海道	136	904	583	2,103	2.33
青森	53	252	181	476	1.89
岩手	51	243	139	410	1.69
宮城	55	286	295	1,032	3.61
秋田	25	141	73	273	1.94
山形	27	144	100	347	2.41
福島	43	210	152	539	2.57
茨城	55	291	297	1,210	4.16
栃木	59	295	324	1,004	3.40
群馬	48	295	187	498	1.69
埼玉	132	850	847	3,444	4.05
千葉	101	655	628	1,843	2.81
東京	234	1,617	2,026	6,083	3.76
神奈川	141	938	793	2,903	3.09
新潟	73	295	283	732	2.48
富山	18	111	72	289	2.60
石川	19	138	95	279	2.02
福井	12	79	98	246	3.11
山梨	26	127	110	281	2.21
長野	52	313	177	485	1.55
岐阜	43	300	195	579	1.93
静岡	74	442	358	1,065	2.41
愛知	103	864	661	1,881	2.18
三重	24	201	198	467	2.32
滋賀	50	289	213	702	2.43
京都	78	464	427	1,176	2.53
大阪	228	1,383	1,251	4,775	3.45
兵庫	135	905	595	2,071	2.29
奈良	38	209	185	497	2.38
和歌山	21	153	54	193	1.26
鳥取	13	101	83	376	3.72
島根	28	132	59	291	2.20
岡山	50	288	322	881	3.06
広島	70	471	401	1,215	2.58
山口	50	237	145	362	1.53
徳島	18	125	123	315	2.52
香川	22	125	112	287	2.30
愛媛	37	197	136	410	2.08
高知	25	146	74	219	1.50
福岡	166	875	689	2,097	2.40
佐賀	41	191	77	309	1.62
長崎	56	324	164	466	1.44
熊本	70	394	210	633	1.61
大分	46	239	170	477	2.00
宮崎	44	243	176	531	2.19
鹿児島	97	484	363	1,051	2.17
沖縄	70	317	472	1,198	3.78