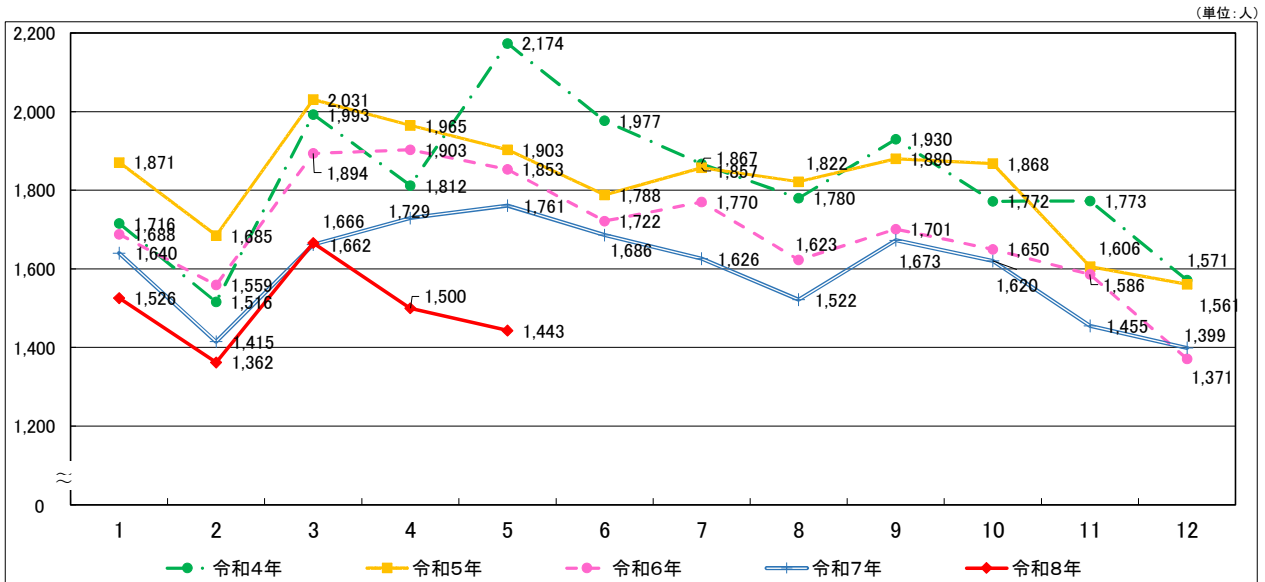


警察庁の自殺統計に基づく自殺者数の推移等

- 令和8年5月の自殺者数(1,443人:暫定値)は、対前年同月比318人(約18.1%)減。
- 令和8年1-5月の累計自殺者数(7,497人:暫定値)は、対前年同期比710人(約8.7%)減。

月別自殺者数の推移(総数)



	1月	2月	3月	4月	5月	6月	7月	8月	9月	10月	11月	12月	合計
令和8年(暫定値)	1,526	1,362	1,666	1,500	1,443								7,497
累計	—	2,888	4,554	6,054	7,497								—
令和7年(確定値)	1,640	1,415	1,662	1,729	1,761	1,686	1,626	1,522	1,673	1,620	1,455	1,399	19,188
累計	—	3,055	4,717	6,446	8,207	9,893	11,519	13,041	14,714	16,334	17,789	19,188	—
令和6年(確定値)	1,688	1,559	1,894	1,903	1,853	1,722	1,770	1,623	1,701	1,650	1,586	1,371	20,320
累計	—	3,247	5,141	7,044	8,897	10,619	12,389	14,012	15,713	17,363	18,949	20,320	—
令和5年(確定値)	1,871	1,685	2,031	1,965	1,903	1,788	1,857	1,822	1,880	1,868	1,606	1,561	21,837
累計	—	3,556	5,587	7,552	9,455	11,243	13,100	14,922	16,802	18,670	20,276	21,837	—
令和4年(確定値)	1,716	1,516	1,993	1,812	2,174	1,977	1,867	1,780	1,930	1,772	1,773	1,571	21,881
累計	—	3,232	5,225	7,037	9,211	11,188	13,055	14,835	16,765	18,537	20,310	21,881	—
対前年増減数(月別)(8-7)	-114	-53	4	-229	-318								—
対前年増減数(累計)(8-7)	—	-167	-163	-392	-710								—
対前年増減率(月別)(8/7)	-7.0%	-3.7%	0.2%	-13.2%	-18.1%								—
対前年増減率(累計)(8/7)	—	-5.5%	-3.5%	-6.1%	-8.7%								—

月別自殺者数の推移(男女別)

		1月	2月	3月	4月	5月	6月	7月	8月	9月	10月	11月	12月	合計
令和8年(暫定値)	合計	1,526	1,362	1,666	1,500	1,443								7,497
	男性	1,076	944	1,142	1,022	1,012								5,196
	女性	450	418	524	478	431								2,301
累計	合計	—	2,888	4,554	6,054	7,497								—
	男性	—	2,020	3,162	4,184	5,196								—
	女性	—	868	1,392	1,870	2,301								—
令和7年(確定値)	合計	1,640	1,415	1,662	1,729	1,761	1,686	1,626	1,522	1,673	1,620	1,455	1,399	19,188
	男性	1,103	994	1,167	1,232	1,206	1,152	1,098	1,043	1,134	1,079	1,022	946	13,176
	女性	537	421	495	497	555	534	528	479	539	541	433	453	6,012
累計	合計	—	3,055	4,717	6,446	8,207	9,893	11,519	13,041	14,714	16,334	17,789	19,188	—
	男性	—	2,097	3,264	4,496	5,702	6,854	7,952	8,995	10,129	11,208	12,230	13,176	—
	女性	—	958	1,453	1,950	2,505	3,039	3,567	4,046	4,585	5,126	5,559	6,012	—
対前年増減数(月別)(8-7)	総数	-114	-53	4	-229	-318								—
	男性	-27	-50	-25	-210	-194								—
	女性	-87	-3	29	-19	-124								—
対前年増減数(累計)(8-7)	総数	—	-167	-163	-392	-710								—
	男性	—	-77	-102	-312	-506								—
	女性	—	-90	-61	-80	-204								—
対前年増減率(月別)(8/7)	総数	-7.0%	-3.7%	0.2%	-13.2%	-18.1%								—
	男性	-2.4%	-5.0%	-2.1%	-17.0%	-16.1%								—
	女性	-16.2%	-0.7%	5.9%	-3.8%	-22.3%								—
対前年増減率(累計)(8/7)	総数	—	-5.5%	-3.5%	-6.1%	-8.7%								—
	男性	—	-3.7%	-3.1%	-6.9%	-8.9%								—
	女性	—	-9.4%	-4.2%	-4.1%	-8.1%								—

資料:警察庁「令和8年の月別自殺者数について(5月末の暫定値)」、警察庁自殺統計原票データより厚生労働省作成

令和7年及び令和8年5月の自殺者数等の比較（都道府県別）

	令和7年5月（確定値）			令和8年5月（暫定値）			自殺者数対前年同月比	
	自殺者数	自殺死亡率	年率換算した自殺死亡率	自殺者数	自殺死亡率	年率換算した自殺死亡率	増減数	増減率
	人			人			人	%
全国	1,761	1.4	16.9	1,443	1.2	13.8	-318	-18.1
北海道	80	1.6	18.9	70	1.4	16.5	-10	-12.5
青森	27	2.4	27.9	7	0.6	7.2	-20	-74.1
岩手	23	2.0	24.1	10	0.9	10.5	-13	-56.5
宮城	36	1.6	19.0	29	1.3	15.3	-7	-19.4
秋田	20	2.3	26.7	14	1.6	18.7	-6	-30.0
山形	12	1.2	14.2	9	0.9	10.7	-3	-25.0
福島	26	1.5	17.9	32	1.9	22.0	6	23.1
茨城	56	2.0	23.6	30	1.1	12.7	-26	-46.4
栃木	39	2.1	24.6	34	1.8	21.5	-5	-12.8
群馬	30	1.6	18.9	28	1.5	17.7	-2	-6.7
埼玉	95	1.3	15.3	83	1.1	13.4	-12	-12.6
千葉	81	1.3	15.2	97	1.5	18.2	16	19.8
東京	194	1.4	16.0	185	1.3	15.3	-9	-4.6
神奈川	113	1.2	14.5	87	0.9	11.1	-26	-23.0
新潟	43	2.1	24.5	30	1.5	17.1	-13	-30.2
富山	14	1.4	16.7	10	1.0	11.9	-4	-28.6
石川	14	1.3	15.1	7	0.6	7.6	-7	-50.0
福井	7	1.0	11.3	12	1.6	19.4	5	71.4
山梨	14	1.8	21.1	11	1.4	16.6	-3	-21.4
長野	21	1.1	12.6	28	1.4	16.9	7	33.3
岐阜	28	1.5	17.4	27	1.4	16.8	-1	-3.6
静岡	55	1.6	18.7	25	0.7	8.5	-30	-54.5
愛知	99	1.3	15.6	79	1.1	12.5	-20	-20.2
三重	23	1.4	16.0	5	0.3	3.5	-18	-78.3
滋賀	15	1.1	12.7	21	1.5	17.8	6	40.0
京都	33	1.3	15.5	36	1.4	16.9	3	9.1
大阪	112	1.3	15.0	57	0.7	7.7	-55	-49.1
兵庫	73	1.4	16.1	56	1.1	12.4	-17	-23.3
奈良	26	2.0	24.1	12	0.9	11.1	-14	-53.8
和歌山	16	1.9	21.8	10	1.2	13.6	-6	-37.5
鳥取	1	0.2	2.2	3	0.6	6.7	2	200.0
島根	17	2.7	31.8	6	1.0	11.2	-11	-64.7
岡山	18	1.0	11.7	30	1.7	19.5	12	66.7
広島	40	1.5	17.6	33	1.2	14.5	-7	-17.5
山口	16	1.3	14.9	12	0.9	11.2	-4	-25.0
徳島	7	1.0	12.2	6	0.9	10.5	-1	-14.3
香川	10	1.1	13.0	14	1.5	18.2	4	40.0
愛媛	18	1.4	16.8	13	1.0	12.1	-5	-27.8
高知	11	1.7	20.1	13	2.0	23.8	2	18.2
福岡	66	1.3	15.3	60	1.2	13.9	-6	-9.1
佐賀	8	1.0	12.1	11	1.4	16.6	3	37.5
長崎	22	1.8	21.0	9	0.7	8.6	-13	-59.1
熊本	24	1.4	16.8	24	1.4	16.8	0	0.0
大分	19	1.8	20.8	13	1.2	14.2	-6	-31.6
宮崎	20	2.0	23.1	17	1.7	19.6	-3	-15.0
鹿児島	24	1.6	18.7	25	1.7	19.5	1	4.2
沖縄	15	1.0	12.0	13	0.9	10.4	-2	-13.3

資料：警察庁「令和8年の月別自殺者数について（5月末の暫定値）」、警察庁自殺統計原票データより厚生労働省作成

※ 自殺者数は発見された都道府県別に計上している。

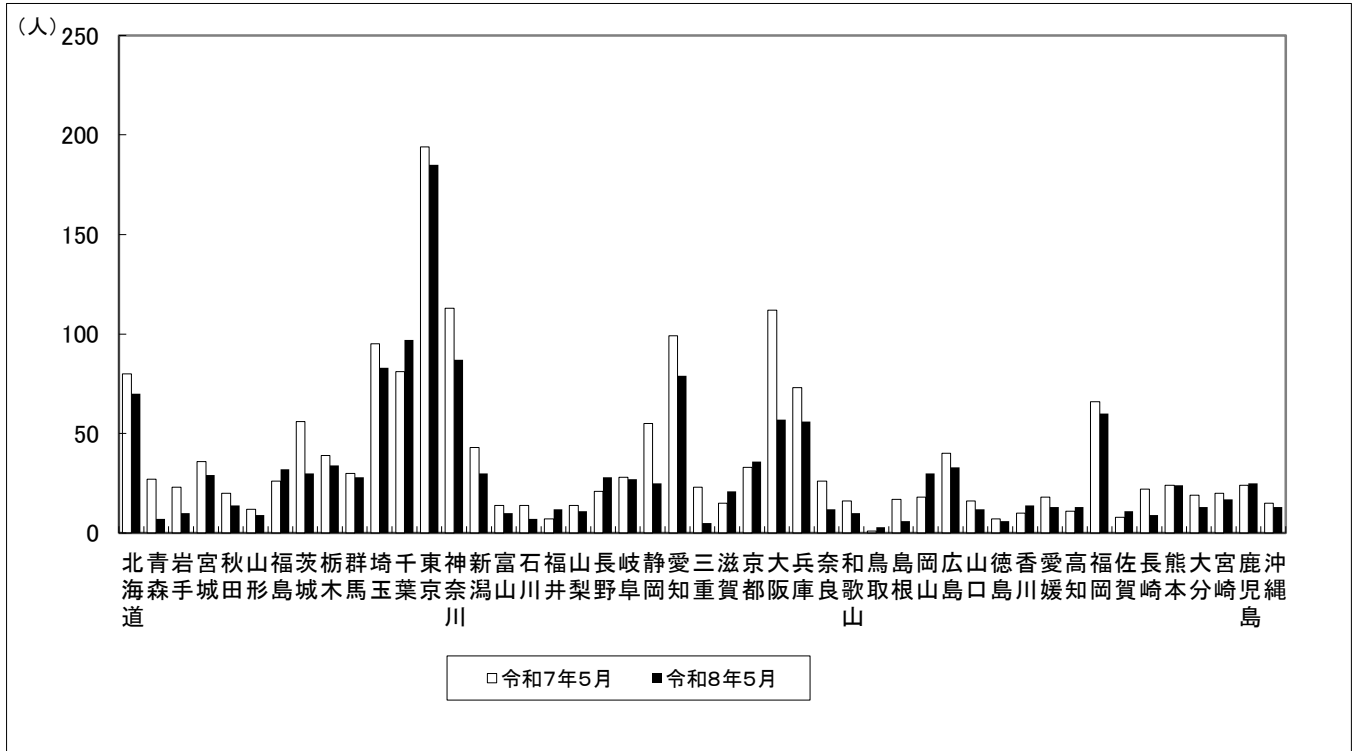
※ 自殺死亡率は、人口10万人当たりの自殺者数である。

※ 人口は、総務省「令和7年国勢調査」の「人口速報集計」による。

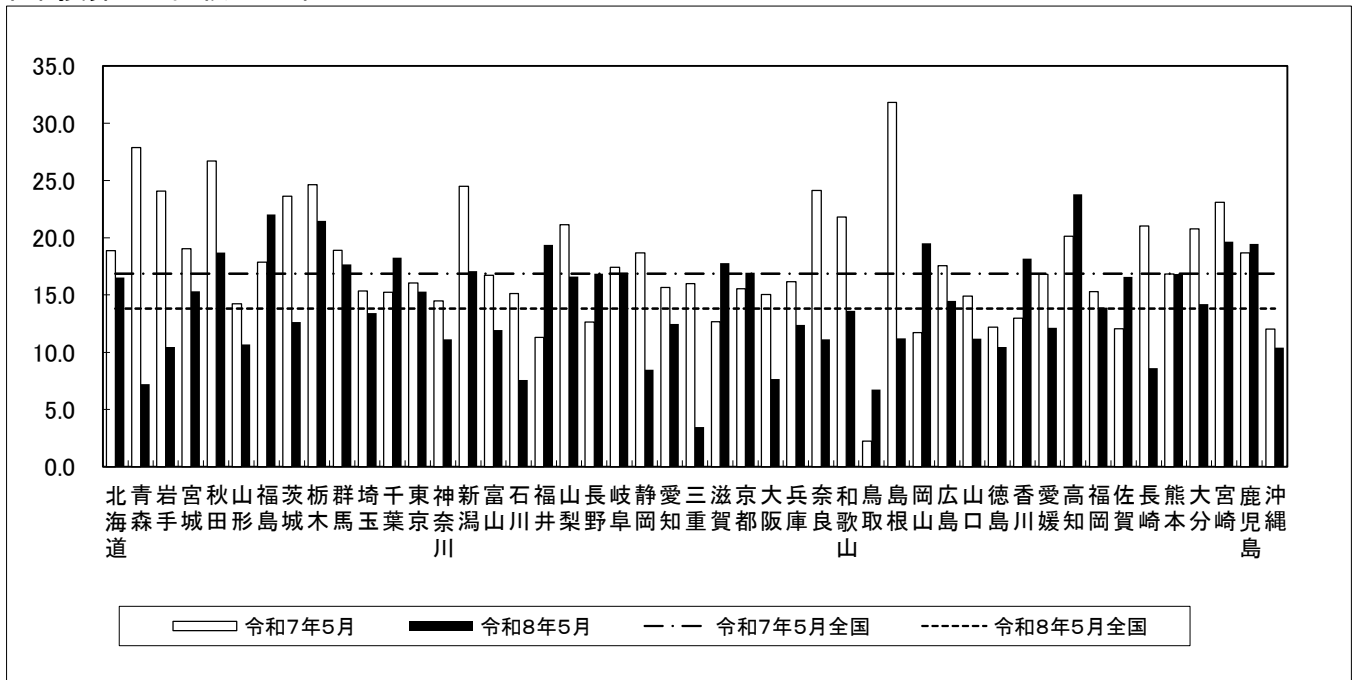
※ 年率換算した自殺死亡率とは、各月の自殺者数を年間の自殺者数に換算して算出した自殺死亡率である。

令和7年及び令和8年5月の自殺者数等の比較(都道府県別グラフ)

自殺者数



年率換算した自殺死亡率



資料: 警察庁「令和8年の月別自殺者数について(5月末の暫定値)」、警察庁自殺統計原票データより厚生労働省作成

対前年同月自殺者増減数上位5県

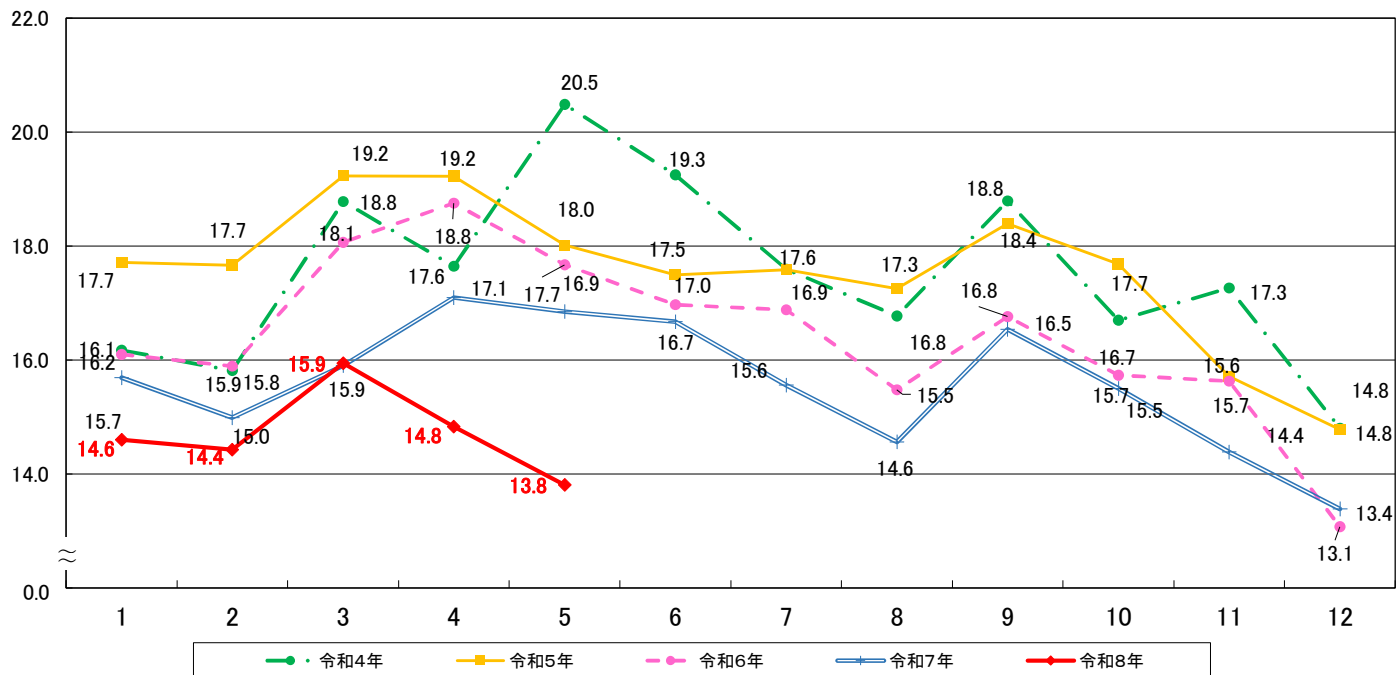
	県名	令和7年	令和8年	対前年比	
				増減数	増減率
増加	千葉	81	97	16	19.8
	岡山	18	30	12	66.7
	長野	21	28	7	33.3
	滋賀	15	21	6	40.0
	福島	26	32	6	23.1
減少	大阪	112	57	-55	-49.1
	静岡	55	25	-30	-54.5
	茨城	56	30	-26	-46.4
	神奈川	113	87	-26	-23.0
	青森	27	7	-20	-74.1

対前年同月自殺者増減率上位5県

	県名	令和7年	令和8年	対前年比	
				増減数	増減率
上昇	鳥取	1	3	2	200.0
	福井	7	12	5	71.4
	岡山	18	30	12	66.7
	滋賀	15	21	6	40.0
	香川	10	14	4	40.0
低下	三重	23	5	-18	-78.3
	青森	27	7	-20	-74.1
	島根	17	6	-11	-64.7
	長崎	22	9	-13	-59.1
	岩手	23	10	-13	-56.5

(参考)

月別年率換算した自殺死亡率の推移



		1月	2月	3月	4月	5月	6月	7月	8月	9月	10月	11月	12月
令和8年 (暫定値)	自殺者数(人)	1,526	1,362	1,666	1,500	1,443							
	年率換算した自殺死亡率	14.6	14.4	15.9	14.8	13.8							
令和7年 (確定値)	自殺者数(人)	1,640	1,415	1,662	1,729	1,761	1,686	1,626	1,522	1,673	1,620	1,455	1,399
	年率換算した自殺死亡率	15.7	15.0	15.9	17.1	16.9	16.7	15.6	14.6	16.5	15.5	14.4	13.4
令和6年 (確定値)	自殺者数(人)	1,688	1,559	1,894	1,903	1,853	1,722	1,770	1,623	1,701	1,650	1,586	1,371
	年率換算した自殺死亡率	16.1	15.9	18.1	18.8	17.7	17.0	16.9	15.5	16.8	15.7	15.6	13.1
令和5年 (確定値)	自殺者数(人)	1,871	1,685	2,031	1,965	1,903	1,788	1,857	1,822	1,880	1,868	1,606	1,561
	年率換算した自殺死亡率	17.7	17.7	19.2	19.2	18.0	17.5	17.6	17.3	18.4	17.7	15.7	14.8
令和4年 (確定値)	自殺者数(人)	1,716	1,516	1,993	1,812	2,174	1,977	1,867	1,780	1,930	1,772	1,773	1,571
	年率換算した自殺死亡率	16.2	15.8	18.8	17.6	20.5	19.3	17.6	16.8	18.8	16.7	17.3	14.8

月別自殺死亡率(年率換算)の対前年増減数及び増減率

	1月	2月	3月	4月	5月	6月	7月	8月	9月	10月	11月	12月
対前年増減数(8-7)	-1.1	-0.6	0.0	-2.3	-3.0							
対前年増減率(8/7)	-7.0%	-3.7%	0.2%	-13.2%	-18.1%							
対前年増減数(7-6)	-0.4	-0.9	-2.2	-1.7	-0.8	-0.3	-1.3	-0.9	-0.2	-0.2	-1.2	0.3
対前年増減率(7/6)	-2.5%	-5.7%	-12.0%	-8.8%	-4.6%	-1.8%	-7.8%	-5.9%	-1.3%	-1.5%	-8.0%	2.4%
対前年増減数(6-5)	-1.6	-1.8	-1.2	-0.5	-0.3	-0.5	-0.7	-1.8	-1.6	-2.0	-0.1	-1.7
対前年増減率(6/5)	-9.1%	-10.0%	-6.1%	-2.5%	-1.9%	-3.0%	-4.0%	-10.3%	-8.9%	-11.0%	-0.5%	-11.5%
対前年増減数(5-4)	1.5	1.8	0.4	1.6	-2.5	-1.8	-0.0	0.5	-0.4	1.0	-1.6	-0.0
対前年増減率(5/4)	9.6%	11.7%	2.4%	9.0%	-12.0%	-9.1%	-0.1%	2.8%	-2.1%	5.9%	-9.0%	-0.2%

資料: 警察庁「令和8年の月別自殺者数について(5月末の暫定値)」、警察庁自殺統計原票データより厚生労働省作成

※ 自殺死亡率は、人口10万人当たりの自殺者数である。

※ 人口は、総務省「令和7年国勢調査」の「人口速報集計」による。

※ 年率換算した自殺死亡率とは、各月の自殺者数を年間の自殺者数に換算して算出した自殺死亡率である。