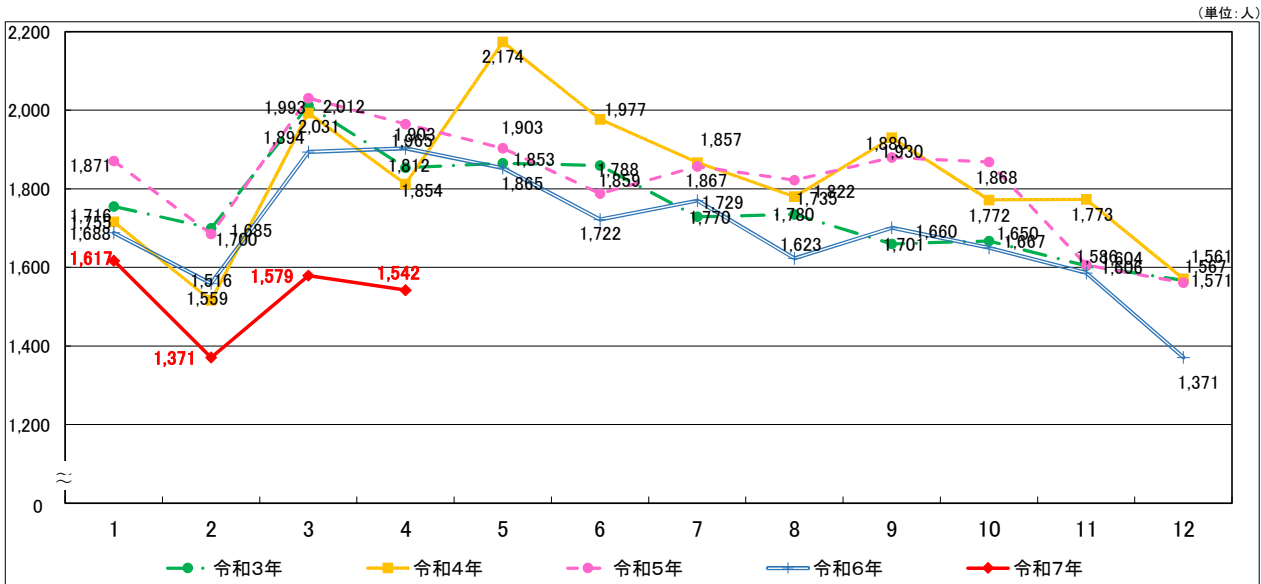


警察庁の自殺統計に基づく自殺者数の推移等

- 令和7年4月の自殺者数(1,542人:暫定値)は、対前年同月比361人(約19.0%)減。
- 令和7年1-4月の累計自殺者数(6,109人:暫定値)は、対前年同期比935人(約13.3%)減。

月別自殺者数の推移(総数)



	1月	2月	3月	4月	5月	6月	7月	8月	9月	10月	11月	12月	合計
令和7年(暫定値)	1,617	1,371	1,579	1,542									6,109
累計	—	2,988	4,567	6,109									—
令和6年(確定値)	1,688	1,559	1,894	1,903	1,853	1,722	1,770	1,623	1,701	1,650	1,586	1,371	20,320
累計	—	3,247	5,141	7,044	8,897	10,619	12,389	14,012	15,713	17,363	18,949	20,320	—
令和5年(確定値)	1,871	1,685	2,031	1,965	1,903	1,788	1,857	1,822	1,880	1,868	1,606	1,561	21,837
累計	—	3,556	5,587	7,552	9,455	11,243	13,100	14,922	16,802	18,670	20,276	21,837	—
令和4年(確定値)	1,716	1,516	1,993	1,812	2,174	1,977	1,867	1,780	1,930	1,772	1,773	1,571	21,881
累計	—	3,232	5,225	7,037	9,211	11,188	13,055	14,835	16,765	18,537	20,310	21,881	—
令和3年(確定値)	1,755	1,700	2,012	1,854	1,865	1,859	1,729	1,735	1,660	1,667	1,604	1,567	21,007
累計	—	3,455	5,467	7,321	9,186	11,045	12,774	14,509	16,169	17,836	19,440	21,007	—
対前年増減数(月別)<7-6>	-71	-188	-315	-361									—
対前年増減数(累計)<7-6>	—	-259	-574	-935									—
対前年増減率(月別)<7/6>	-4.2%	-12.1%	-16.6%	-19.0%									—
対前年増減率(累計)<7/6>	—	-8.0%	-11.2%	-13.3%									—

月別自殺者数の推移(男女別)

		1月	2月	3月	4月	5月	6月	7月	8月	9月	10月	11月	12月	合計
令和7年(暫定値)	合計	1,617	1,371	1,579	1,542									6,109
	男性	1,092	967	1,118	1,103									4,280
	女性	525	404	461	439									1,829
累計	合計	—	2,988	4,567	6,109									—
	男性	—	2,059	3,177	4,280									—
	女性	—	929	1,390	1,829									—
令和6年(確定値)	合計	1,688	1,559	1,894	1,903	1,853	1,722	1,770	1,623	1,701	1,650	1,586	1,371	20,320
	男性	1,141	1,044	1,291	1,317	1,246	1,172	1,187	1,111	1,187	1,138	1,043	924	13,801
	女性	547	515	603	586	607	550	583	512	514	512	543	447	6,519
累計	合計	—	3,247	5,141	7,044	8,897	10,619	12,389	14,012	15,713	17,363	18,949	20,320	—
	男性	—	2,185	3,476	4,793	6,039	7,211	8,398	9,509	10,696	11,834	12,877	13,801	—
	女性	—	1,062	1,665	2,251	2,858	3,408	3,991	4,503	5,017	5,529	6,072	6,519	—
対前年増減数(月別)<7-6>	総数	-71	-188	-315	-361									—
	男性	-49	-77	-173	-214									—
	女性	-22	-111	-142	-147									—
対前年増減数(累計)<7-6>	総数	—	-259	-574	-935									—
	男性	—	-126	-299	-513									—
	女性	—	-133	-275	-422									—
対前年増減率(月別)<7/6>	総数	-4.2%	-12.1%	-16.6%	-19.0%									—
	男性	-4.3%	-7.4%	-13.4%	-16.2%									—
	女性	-4.0%	-21.6%	-23.5%	-25.1%									—
対前年増減率(累計)<7/6>	総数	—	-8.0%	-11.2%	-13.3%									—
	男性	—	-5.8%	-8.6%	-10.7%									—
	女性	—	-12.5%	-16.5%	-18.7%									—

資料:警察庁「令和7年の月別自殺者数について(4月末の暫定値)」、警察庁自殺統計原票データより厚生労働省作成

令和6年及び令和7年4月の自殺者数等の比較（都道府県別）

	令和6年4月（確定値）			令和7年4月（暫定値）			自殺者数対前年同月比	
	自殺者数	自殺死亡率	年率換算した自殺死亡率	自殺者数	自殺死亡率	年率換算した自殺死亡率	増減数	増減率
	人			人			人	%
全国	1,903	1.5	18.8	1,542	1.2	15.2	-361	-19.0
北海道	92	1.8	22.3	78	1.5	18.8	-14	-15.2
青森	22	1.9	23.0	31	2.7	32.4	9	40.9
岩手	30	2.6	32.0	24	2.1	25.5	-6	-20.0
宮城	32	1.4	17.4	26	1.2	14.1	-6	-18.8
秋田	25	2.8	34.0	10	1.1	13.6	-15	-60.0
山形	14	1.4	16.9	12	1.2	14.4	-2	-14.3
福島	32	1.8	22.4	24	1.4	16.8	-8	-25.0
茨城	37	1.3	16.1	35	1.2	15.2	-2	-5.4
栃木	31	1.6	20.1	36	1.9	23.2	5	16.1
群馬	34	1.8	21.9	31	1.6	20.0	-3	-8.8
埼玉	99	1.4	16.5	83	1.1	13.8	-16	-16.2
千葉	83	1.3	16.2	74	1.2	14.4	-9	-10.8
東京	194	1.4	16.7	188	1.3	16.1	-6	-3.1
神奈川	137	1.5	18.1	96	1.0	12.7	-41	-29.9
新潟	32	1.5	18.6	43	2.0	24.9	11	34.4
富山	24	2.4	29.4	12	1.2	14.6	-12	-50.0
石川	17	1.5	18.9	14	1.3	15.5	-3	-17.6
福井	9	1.2	14.9	11	1.5	18.1	2	22.2
山梨	16	2.0	24.7	15	1.9	23.1	-1	-6.3
長野	41	2.1	25.2	18	0.9	11.0	-23	-56.1
岐阜	24	1.3	15.3	22	1.1	14.0	-2	-8.3
静岡	55	1.6	19.0	47	1.3	16.2	-8	-14.5
愛知	120	1.6	19.6	99	1.3	16.1	-21	-17.5
三重	18	1.1	12.8	13	0.8	9.2	-5	-27.8
滋賀	18	1.3	15.7	23	1.6	20.0	5	27.8
京都	28	1.1	13.6	27	1.1	13.0	-1	-3.6
大阪	128	1.5	17.8	59	0.7	8.2	-69	-53.9
兵庫	74	1.4	16.9	64	1.2	14.6	-10	-13.5
奈良	21	1.6	19.9	12	0.9	11.4	-9	-42.9
和歌山	22	2.5	30.5	12	1.4	16.6	-10	-45.5
鳥取	3	0.6	6.9	6	1.1	13.7	3	100.0
島根	11	1.7	20.9	12	1.9	22.7	1	9.1
岡山	21	1.1	14.0	24	1.3	15.9	3	14.3
広島	49	1.8	22.0	29	1.1	13.0	-20	-40.8
山口	28	2.2	26.7	16	1.2	15.2	-12	-42.9
徳島	10	1.5	17.8	7	1.0	12.4	-3	-30.0
香川	12	1.3	16.0	14	1.5	18.6	2	16.7
愛媛	20	1.6	19.1	9	0.7	8.6	-11	-55.0
高知	9	1.4	16.7	6	0.9	11.1	-3	-33.3
福岡	91	1.8	21.8	66	1.3	15.8	-25	-27.5
佐賀	14	1.8	21.7	16	2.0	24.7	2	14.3
長崎	15	1.2	14.6	9	0.7	8.7	-6	-40.0
熊本	26	1.5	18.7	23	1.4	16.5	-3	-11.5
大分	19	1.8	21.4	14	1.3	15.7	-5	-26.3
宮崎	15	1.5	17.7	18	1.7	21.2	3	20.0
鹿児島	33	2.2	26.3	19	1.2	15.1	-14	-42.4
沖縄	18	1.2	15.0	15	1.0	12.4	-3	-16.7

資料：警察庁「令和7年の月別自殺者数について（4月末の暫定値）」、警察庁自殺統計原票データより厚生労働省作成

※ 自殺者数は発見された都道府県別に計上している。

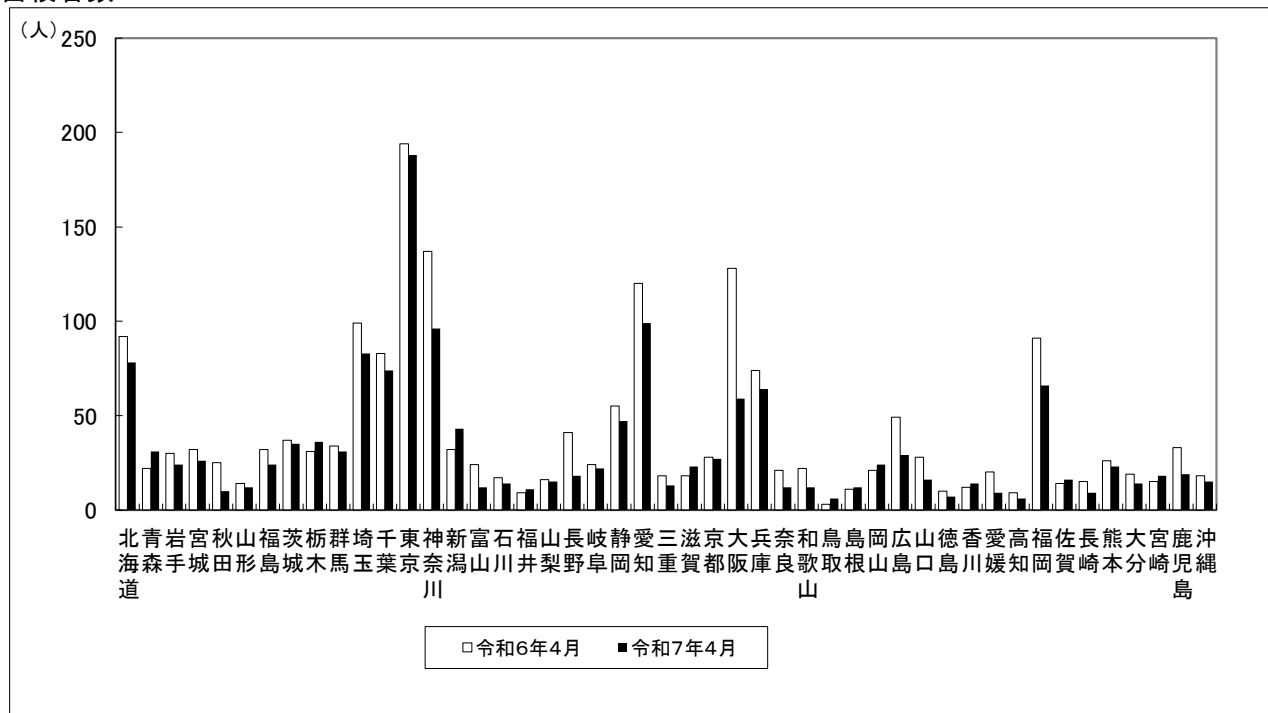
※ 自殺死亡率は、人口10万人当たりの自殺者数である。

※ 人口は、総務省「人口推計」の「各年10月1日現在人口」（2024年）による。

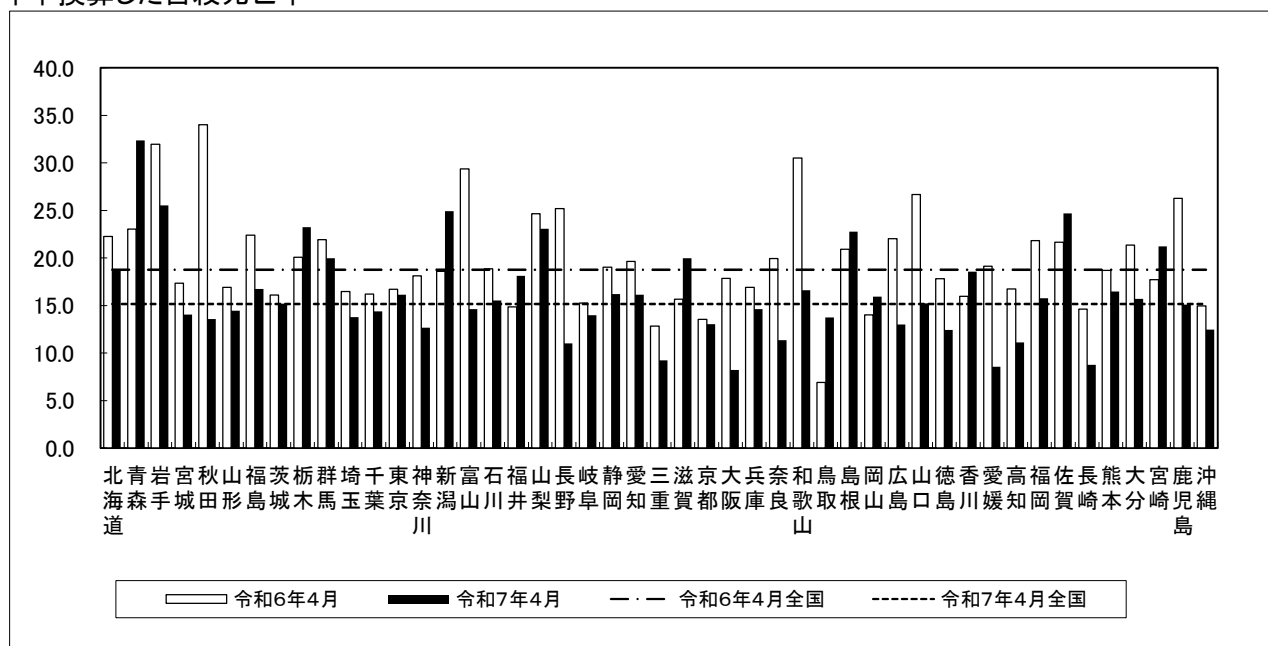
※ 年率換算した自殺死亡率とは、各月の自殺者数を年間の自殺者数に換算して算出した自殺死亡率である。

令和6年及び令和7年4月の自殺者数等の比較(都道府県別グラフ)

自殺者数



年率換算した自殺死亡率



資料: 警察庁「令和7年の月別自殺者数について(4月末の暫定値)」、警察庁自殺統計原票データより厚生労働省作成

対前年同月自殺者増減数上位5県

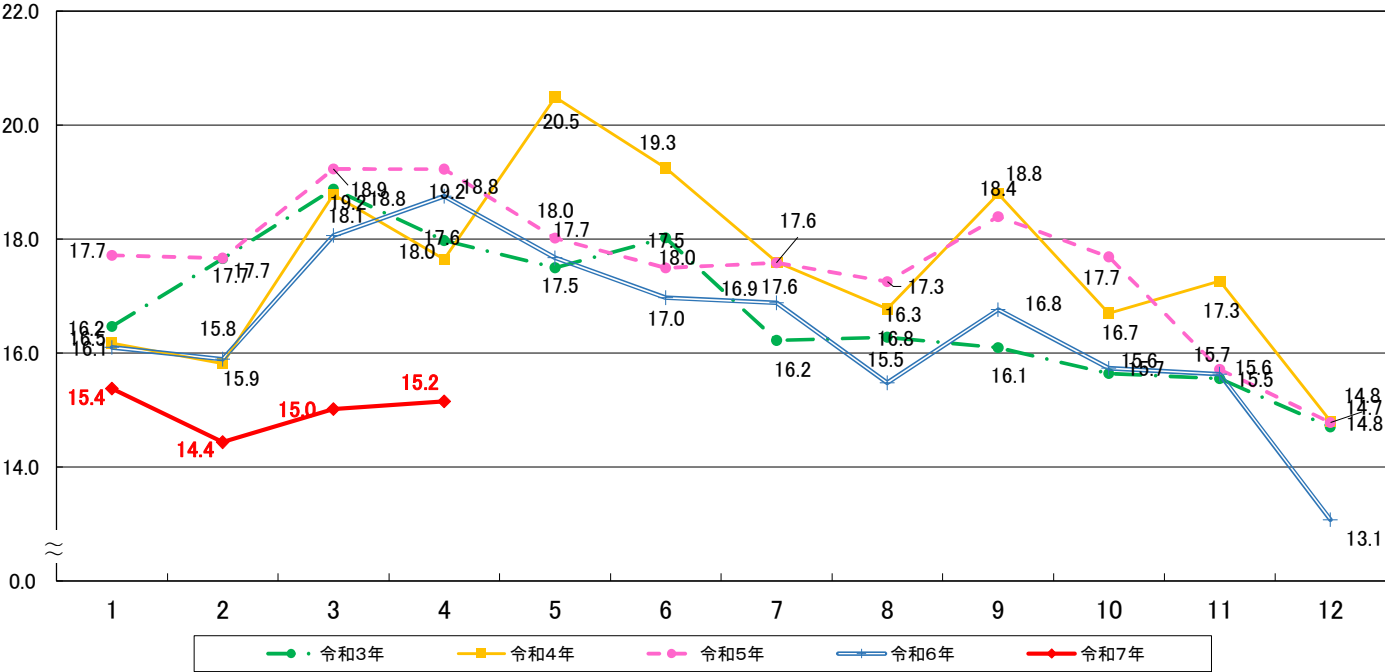
		令和6年	令和7年	対前年比	
				増減数	増減率
増加	新潟	32	43	11	34.4
	青森	22	31	9	40.9
	滋賀	18	23	5	27.8
	栃木	31	36	5	16.1
	鳥取	3	6	3	100.0
	宮崎	15	18	3	20.0
減少	岡山	21	24	3	14.3
	大阪	128	59	-69	-53.9
	神奈川	137	96	-41	-29.9
	福岡	91	66	-25	-27.5
	長野	41	18	-23	-56.1
	愛知	120	99	-21	-17.5

対前年同月自殺者増減率上位5県

		令和6年	令和7年	対前年比	
				増減数	増減率
上昇	鳥取	3	6	3	100.0
	青森	22	31	9	40.9
	新潟	32	43	11	34.4
	滋賀	18	23	5	27.8
	福井	9	11	2	22.2
	秋田	25	10	-15	-60.0
低下	長野	41	18	-23	-56.1
	愛媛	20	9	-11	-55.0
	大阪	128	59	-69	-53.9
	富山	24	12	-12	-50.0

(参考)

月別年率換算した自殺死亡率の推移



		1月	2月	3月	4月	5月	6月	7月	8月	9月	10月	11月	12月
令和7年 (暫定値)	自殺者数(人)	1,617	1,371	1,579	1,542								
	年率換算した自殺死亡率	15.4	14.4	15.0	15.2								
令和6年 (確定値)	自殺者数(人)	1,688	1,559	1,894	1,903	1,853	1,722	1,770	1,623	1,701	1,650	1,586	1,371
	年率換算した自殺死亡率	16.1	15.9	18.1	18.8	17.7	17.0	16.9	15.5	16.8	15.7	15.6	13.1
令和5年 (確定値)	自殺者数(人)	1,871	1,685	2,031	1,965	1,903	1,788	1,857	1,822	1,880	1,868	1,606	1,561
	年率換算した自殺死亡率	17.7	17.7	19.2	19.2	18.0	17.5	17.6	17.3	18.4	17.7	15.7	14.8
令和4年 (確定値)	自殺者数(人)	1,716	1,516	1,993	1,812	2,174	1,977	1,867	1,780	1,930	1,772	1,773	1,571
	年率換算した自殺死亡率	16.2	15.8	18.8	17.6	20.5	19.3	17.6	16.8	18.8	16.7	17.3	14.8
令和3年 (確定値)	自殺者数(人)	1,755	1,700	2,012	1,854	1,865	1,859	1,729	1,735	1,660	1,667	1,604	1,567
	年率換算した自殺死亡率	16.5	17.7	18.9	18.0	17.5	18.0	16.2	16.3	16.1	15.6	15.5	14.7

月別自殺死亡率(年率換算)の対前年増減数及び増減率

	1月	2月	3月	4月	5月	6月	7月	8月	9月	10月	11月	12月
対前年増減数<7-6>	-0.7	-1.5	-3.0	-3.6								
対前年増減率<7/6>	-4.5%	-9.2%	-16.9%	-19.2%								
対前年増減数<6-5>	-1.6	-1.8	-1.2	-0.5	-0.3	-0.5	-0.7	-1.8	-1.6	-2.0	-0.1	-1.7
対前年増減率<6/5>	-9.1%	-10.0%	-6.1%	-2.5%	-1.9%	-3.0%	-4.0%	-10.3%	-8.9%	-11.0%	-0.5%	-11.5%
対前年増減数<5-4>	1.5	1.8	0.4	1.6	-2.5	-1.8	-0.0	0.5	-0.4	1.0	-1.6	-0.0
対前年増減率<5/4>	9.6%	11.7%	2.4%	9.0%	-12.0%	-9.1%	-0.1%	2.8%	-2.1%	5.9%	-9.0%	-0.2%
対前年増減数<4-3>	-0.3	-1.8	-0.1	-0.3	3.0	1.2	1.4	0.5	2.7	1.1	1.7	0.1
対前年増減率<4/3>	-1.8%	-10.4%	-0.5%	-1.8%	17.1%	6.8%	8.5%	3.0%	16.8%	6.8%	11.0%	0.7%

※ 自殺死亡率は、人口10万人当たりの自殺者数である。
※ 人口は、総務省「人口推計」の「各年10月1日現在人口」（2024年）による。
※ 年率換算した自殺死亡率とは、各月の自殺者数を年間の自殺者数に換算して算出した自殺死亡率である。