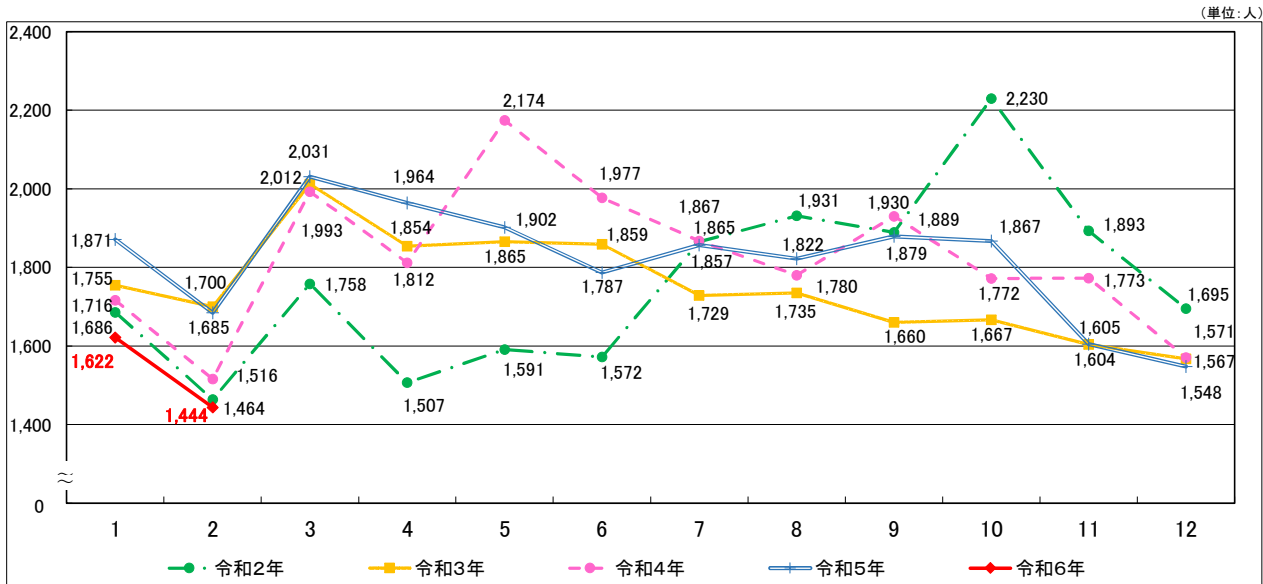


警察庁の自殺統計に基づく自殺者数の推移等

- 令和6年2月の自殺者数(1,444人:暫定値)は、対前年同月比241人(約14.3%)減。
- 令和6年2月の累計自殺者数(3,066人:暫定値)は、対前年同月比490人(約13.8%)減。

月別自殺者数の推移(総数)



	1月	2月	3月	4月	5月	6月	7月	8月	9月	10月	11月	12月	合計
令和6年(暫定値)	1,622	1,444											3,066
累計	—	3,066											—
令和5年(暫定値)	1,871	1,685	2,031	1,964	1,902	1,787	1,857	1,822	1,879	1,867	1,605	1,548	21,818
累計	—	3,556	5,587	7,551	9,453	11,240	13,097	14,919	16,798	18,665	20,270	21,818	—
令和4年(確定値)	1,716	1,516	1,993	1,812	2,174	1,977	1,867	1,780	1,930	1,772	1,773	1,571	21,881
累計	—	3,232	5,225	7,037	9,211	11,188	13,055	14,835	16,765	18,537	20,310	21,881	—
令和3年(確定値)	1,755	1,700	2,012	1,854	1,865	1,859	1,729	1,735	1,660	1,667	1,604	1,567	21,007
累計	—	3,455	5,467	7,321	9,186	11,045	12,774	14,509	16,169	17,836	19,440	21,007	—
令和2年(確定値)	1,686	1,464	1,758	1,507	1,591	1,572	1,865	1,931	1,889	2,230	1,893	1,695	21,081
累計	—	3,150	4,908	6,415	8,006	9,578	11,443	13,374	15,263	17,493	19,386	21,081	—
対前年増減数(月別)(6-5)	-249	-241											—
対前年増減数(累計)(6-5)	—	-490											—
対前年増減率(月別)(6/5)	-13.3%	-14.3%											—
対前年増減率(累計)(6/5)	—	-13.8%											—

月別自殺者数の推移(男女別)

		1月	2月	3月	4月	5月	6月	7月	8月	9月	10月	11月	12月	合計
令和6年(暫定値)	合計	1,622	1,444											3,066
	男性	1,099	966											2,065
	女性	523	478											1,001
累計	合計	—	3,066											—
	男性	—	2,065											—
	女性	—	1,001											—
令和5年(暫定値)	合計	1,871	1,685	2,031	1,964	1,902	1,787	1,857	1,822	1,879	1,867	1,605	1,548	21,818
	男性	1,240	1,180	1,445	1,370	1,312	1,196	1,248	1,220	1,288	1,264	1,062	1,029	14,854
	女性	631	505	586	594	590	591	609	602	591	603	543	519	6,964
累計	合計	—	3,556	5,587	7,551	9,453	11,240	13,097	14,919	16,798	18,665	20,270	21,818	—
	男性	—	2,420	3,865	5,235	6,547	7,743	8,991	10,211	11,499	12,763	13,825	14,854	—
	女性	—	1,136	1,722	2,316	2,906	3,497	4,106	4,708	5,299	5,902	6,445	6,964	—
対前年増減数(月別)(6-5)	総数	-249	-241											—
	男性	-141	-214											—
	女性	-108	-27											—
対前年増減数(累計)(6-5)	総数	—	-490											—
	男性	—	-355											—
	女性	—	-135											—
対前年増減率(月別)(6/5)	総数	-13.3%	-14.3%											—
	男性	-11.4%	-18.1%											—
	女性	-17.1%	-5.3%											—
対前年増減率(累計)(6/5)	総数	—	-13.8%											—
	男性	—	-14.7%											—
	女性	—	-11.9%											—

資料:警察庁「令和6年の月別自殺者数について(2月末の暫定値)」、警察庁自殺統計原票データより厚生労働省作成

# 令和5年及び令和6年2月の自殺者数等の比較（都道府県別）

	令和5年2月（暫定値）			令和6年2月（暫定値）			自殺者数対前年同月比	
	自殺者数	自殺死亡率	年率換算した自殺死亡率	自殺者数	自殺死亡率	年率換算した自殺死亡率	増減数	増減率
全国	人 1,685	1.3	17.6	人 1,444	1.2	14.6	人 -241	% -14.3
北海道	64	1.2	16.2	64	1.2	15.7	0	0.0
青森	19	1.6	20.6	19	1.6	19.9	0	0.0
岩手	24	2.0	26.5	19	1.6	20.3	-5	-20.8
宮城	35	1.5	20.0	25	1.1	13.8	-10	-28.6
秋田	13	1.4	18.2	10	1.1	13.6	-3	-23.1
山形	18	1.7	22.5	16	1.5	19.4	-2	-11.1
福島	29	1.6	21.1	25	1.4	17.6	-4	-13.8
茨城	33	1.2	15.1	31	1.1	13.8	-2	-6.1
栃木	27	1.4	18.4	15	0.8	9.9	-12	-44.4
群馬	40	2.1	27.3	22	1.2	14.5	-18	-45.0
埼玉	90	1.2	16.0	90	1.2	15.5	0	0.0
千葉	78	1.2	16.2	74	1.2	14.9	-4	-5.1
東京	192	1.4	17.8	162	1.2	14.6	-30	-15.6
神奈川	100	1.1	14.1	98	1.1	13.4	-2	-2.0
新潟	31	1.4	18.8	39	1.8	22.9	8	25.8
富山	13	1.3	16.7	8	0.8	9.9	-5	-38.5
石川	15	1.3	17.5	11	1.0	12.4	-4	-26.7
福井	12	1.6	20.8	15	2.0	25.1	3	25.0
山梨	14	1.7	22.8	12	1.5	18.9	-2	-14.3
長野	26	1.3	16.8	28	1.4	17.5	2	7.7
岐阜	32	1.6	21.4	28	1.4	18.2	-4	-12.5
静岡	49	1.4	17.8	43	1.2	15.2	-6	-12.2
愛知	90	1.2	15.7	93	1.2	15.7	3	3.3
三重	15	0.9	11.2	19	1.1	13.8	4	26.7
滋賀	13	0.9	12.0	15	1.1	13.4	2	15.4
京都	23	0.9	11.8	30	1.2	14.8	7	30.4
大阪	128	1.5	19.0	53	0.6	7.6	-75	-58.6
兵庫	74	1.4	17.9	56	1.0	13.1	-18	-24.3
奈良	16	1.2	16.0	16	1.2	15.5	0	0.0
和歌山	18	2.0	26.0	12	1.3	16.8	-6	-33.3
鳥取	6	1.1	14.4	8	1.5	18.6	2	33.3
島根	8	1.2	15.8	8	1.2	15.3	0	0.0
岡山	19	1.0	13.3	23	1.2	15.6	4	21.1
広島	43	1.6	20.3	36	1.3	16.5	-7	-16.3
山口	18	1.4	17.9	16	1.2	15.4	-2	-11.1
徳島	10	1.4	18.5	7	1.0	12.5	-3	-30.0
香川	20	2.1	27.9	12	1.3	16.2	-8	-40.0
愛媛	24	1.8	24.0	20	1.5	19.3	-4	-16.7
高知	15	2.2	28.9	11	1.6	20.5	-4	-26.7
福岡	69	1.3	17.6	66	1.3	16.3	-3	-4.3
佐賀	12	1.5	19.5	10	1.2	15.8	-2	-16.7
長崎	24	1.9	24.4	3	0.2	3.0	-21	-87.5
熊本	26	1.5	19.7	14	0.8	10.3	-12	-46.2
大分	13	1.2	15.3	19	1.7	21.7	6	46.2
宮崎	12	1.1	14.9	15	1.4	18.0	3	25.0
鹿児島	21	1.3	17.5	20	1.3	16.1	-1	-4.8
沖縄	14	1.0	12.4	8	0.5	6.9	-6	-42.9

資料：警察庁「令和6年の月別自殺者数について（2月末の暫定値）」、警察庁自殺統計原票データより厚生労働省作成

※ 自殺者数は発見された都道府県別に計上している。

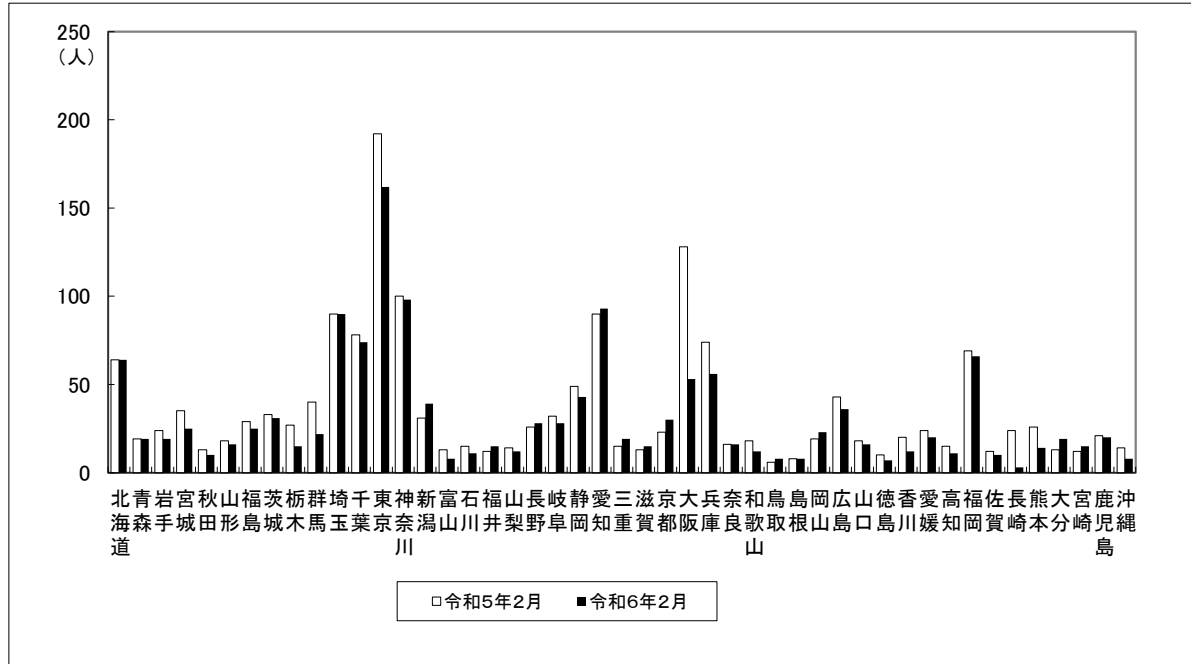
※ 自殺死亡率は、人口10万人当たりの自殺者数である。

※ 人口は、総務省「人口推計」の「各年10月1日現在人口」（2022年）による。

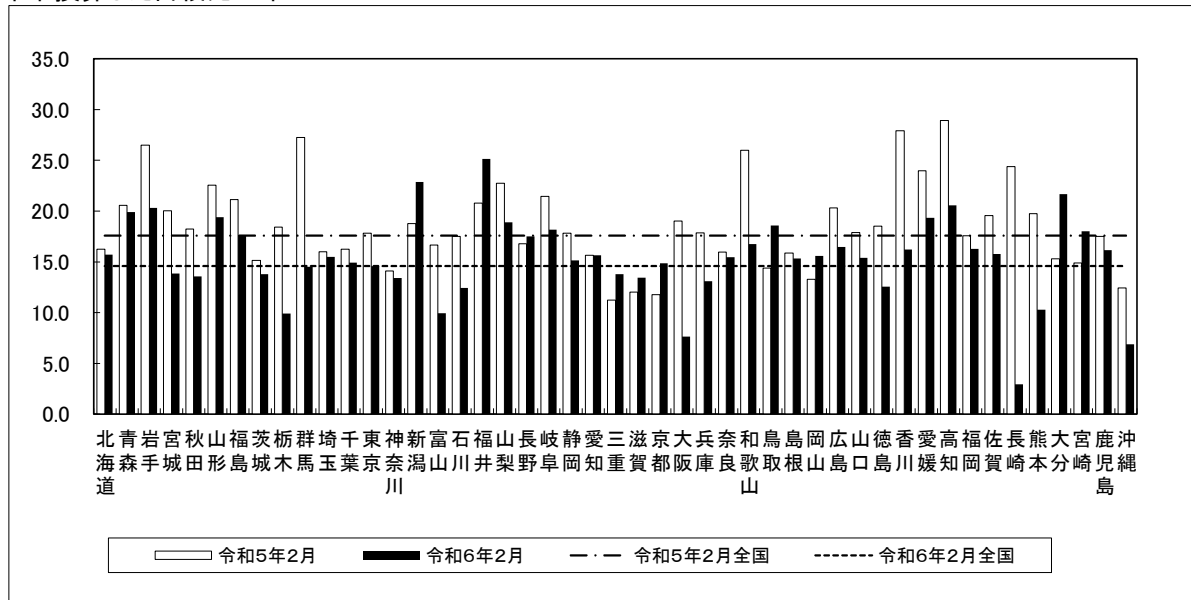
※ 年率換算した自殺死亡率とは、各月の自殺者数を年間の自殺者数に換算して算出した自殺死亡率である。

# 令和5年及び令和6年2月の自殺者数等の比較(都道府県別グラフ)

自殺者数



年率換算した自殺死亡率



資料: 警察庁「令和6年の月別自殺者数について(2月末の暫定値)」、警察庁自殺統計原票データより厚生労働省作成

対前年同月自殺者増減数上位5県

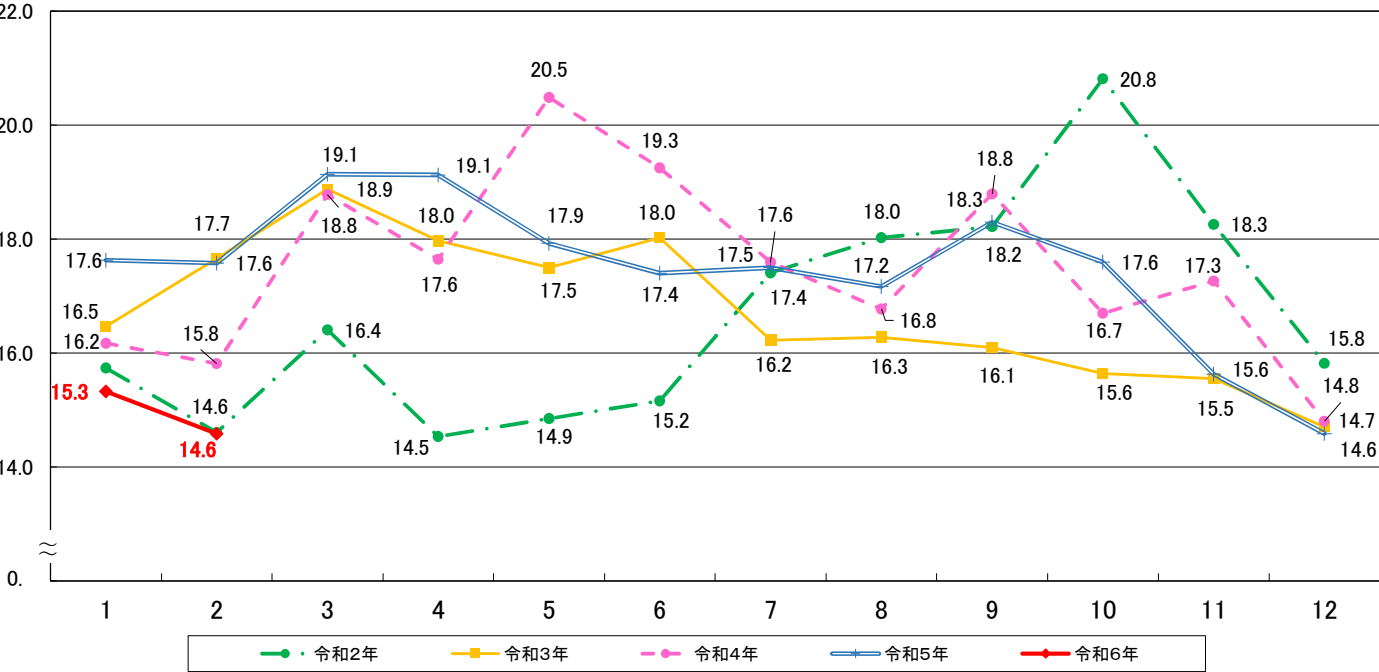
		令和5年	令和6年	対前年比	
				増減数	増減率
増加	新潟	31	39	8	25.8
	京都	23	30	7	30.4
	大分	13	19	6	46.2
	三重	15	19	4	26.7
	岡山	19	23	4	21.1
減少	大阪	128	53	-75	-58.6
	東京	192	162	-30	-15.6
	長崎	24	3	-21	-87.5
	群馬	40	22	-18	-45.0
	兵庫	74	56	-18	-24.3

対前年同月自殺者増減率上位5県

		令和5年	令和6年	対前年比	
				増減数	増減率
上昇	大分	13	19	6	46.2
	鳥取	6	8	2	33.3
	京都	23	30	7	30.4
	三重	15	19	4	26.7
	新潟	31	39	8	25.8
低下	長崎	24	3	-21	-87.5
	大阪	128	53	-75	-58.6
	熊本	26	14	-12	-46.2
	群馬	40	22	-18	-45.0
	栃木	27	15	-12	-44.4

(参考)

月別年率換算した自殺死亡率の推移



		1月	2月	3月	4月	5月	6月	7月	8月	9月	10月	11月	12月
令和6年 (暫定値)	自殺者数(人)	1,622	1,444										
	年率換算した自殺死亡率	15.3	14.6										
令和5年 (暫定値)	自殺者数(人)	1,871	1,685	2,031	1,964	1,902	1,787	1,857	1,822	1,879	1,867	1,605	1,548
	年率換算した自殺死亡率	17.6	17.6	19.1	19.1	17.9	17.4	17.5	17.2	18.3	17.6	15.6	14.6
令和4年 (確定値)	自殺者数(人)	1,716	1,516	1,993	1,812	2,174	1,977	1,867	1,780	1,930	1,772	1,773	1,571
	年率換算した自殺死亡率	16.2	15.8	18.8	17.6	20.5	19.3	17.6	16.8	18.8	16.7	17.3	14.8
令和3年 (確定値)	自殺者数(人)	1,755	1,700	2,012	1,854	1,865	1,859	1,729	1,735	1,660	1,667	1,604	1,567
	年率換算した自殺死亡率	16.5	17.7	18.9	18.0	17.5	18.0	16.2	16.3	16.1	15.6	15.5	14.7
令和2年 (確定値)	自殺者数(人)	1,686	1,464	1,758	1,507	1,591	1,572	1,865	1,931	1,889	2,230	1,893	1,695
	年率換算した自殺死亡率	15.7	14.6	16.4	14.5	14.9	15.2	17.4	18.0	18.2	20.8	18.3	15.8

月別自殺死亡率(年率換算)の対前年増減数及び増減率

	1月	2月	3月	4月	5月	6月	7月	8月	9月	10月	11月	12月
対前年増減数<6-5>	-2.3	-3.0										
対前年増減率<6/5>	-13.1%	-17.0%										
対前年増減数<5-4>	1.5	1.8	0.4	1.5	-2.6	-1.9	-0.1	0.4	-0.5	0.9	-1.6	-0.2
対前年増減率<5/4>	9.0%	11.1%	1.9%	8.4%	-12.5%	-9.6%	-0.5%	2.4%	-2.6%	5.4%	-9.5%	-1.5%
対前年増減数<4-3>	-0.3	-1.8	-0.1	-0.3	3.0	1.2	1.4	0.5	2.7	1.1	1.7	0.1
対前年増減率<4/3>	-1.8%	-10.4%	-0.5%	-1.8%	17.1%	6.8%	8.5%	3.0%	16.8%	6.8%	11.0%	0.7%
対前年増減数<3-2>	0.7	3.1	2.5	3.4	2.6	2.9	-1.2	-1.7	-2.1	-5.2	-2.7	-1.1
対前年増減率<3/2>	4.6%	20.9%	15.0%	23.7%	17.8%	18.9%	-6.8%	-9.7%	-11.7%	-24.9%	-14.8%	-7.1%

資料:警察庁「令和6年の月別自殺者数について(2月末の暫定値)」、警察庁自殺統計原票データより厚生労働省作成

※ 自殺死亡率は、人口10万人当たりの自殺者数である。

※ 人口は、総務省「人口推計」の「各年10月1日現在人口」(2022年)による。

※ 年率換算した自殺死亡率とは、各月の自殺者数を年間の自殺者数に換算して算出した自殺死亡率である。