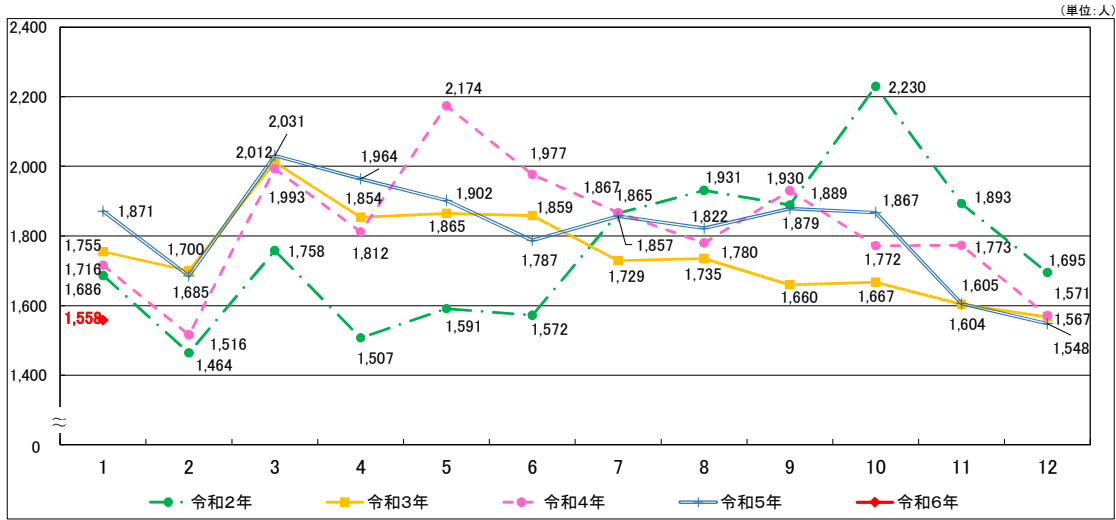


警察庁の自殺統計に基づく自殺者数の推移等

○ 令和6年1月の自殺者数(1,558人:暫定値)は、対前年同月比313人(約16.7%)減。

月別自殺者数の推移(総数)



	1月	2月	3月	4月	5月	6月	7月	8月	9月	10月	11月	12月	合計
令和6年(暫定値)	1,558												1,558
累計	—												—
令和5年(暫定値)	1,871	1,685	2,031	1,964	1,902	1,787	1,857	1,822	1,879	1,867	1,605	1,548	21,818
累計	—	3,556	5,587	7,551	9,453	11,240	13,097	14,919	16,798	18,665	20,270	21,818	—
令和4年(確定値)	1,716	1,516	1,993	1,812	2,174	1,977	1,867	1,780	1,930	1,772	1,773	1,571	21,881
累計	—	3,232	5,225	7,037	9,211	11,188	13,055	14,835	16,765	18,537	20,310	21,881	—
令和3年(確定値)	1,755	1,700	2,012	1,854	1,865	1,859	1,729	1,735	1,660	1,667	1,604	1,567	21,007
累計	—	3,455	5,467	7,321	9,186	11,045	12,774	14,509	16,169	17,836	19,440	21,007	—
令和2年(確定値)	1,686	1,464	1,758	1,507	1,591	1,572	1,865	1,931	1,889	2,230	1,893	1,695	21,081
累計	—	3,150	4,908	6,415	8,006	9,578	11,443	13,374	15,263	17,493	19,386	21,081	—
平成31年(令和元年)(確定値)	1,684	1,615	1,856	1,814	1,853	1,640	1,793	1,603	1,662	1,539	1,616	1,494	20,169
累計	—	3,299	5,155	6,969	8,822	10,462	12,255	13,858	15,520	17,059	18,675	20,169	—
平成30年(確定値)	1,641	1,599	2,005	1,825	1,863	1,740	1,725	1,708	1,728	1,793	1,623	1,590	20,840
累計	—	3,240	5,245	7,070	8,933	10,673	12,398	14,106	15,834	17,627	19,250	20,840	—
平成29年(確定値)	1,815	1,646	1,915	1,940	2,024	1,869	1,837	1,852	1,821	1,642	1,565	1,395	21,321
累計	—	3,461	5,376	7,316	9,340	11,209	13,046	14,898	16,719	18,361	19,926	21,321	—
平成28年(確定値)	1,851	1,729	2,113	1,880	2,065	1,862	1,862	1,701	1,765	1,820	1,683	1,566	21,897
累計	—	3,580	5,693	7,573	9,638	11,500	13,362	15,063	16,828	18,648	20,331	21,897	—
平成27年(確定値)	2,057	1,771	2,301	2,094	2,244	2,018	2,068	1,901	1,882	2,016	1,887	1,786	24,025
累計	—	3,828	6,129	8,223	10,467	12,485	14,553	16,454	18,336	20,352	22,239	24,025	—
対前年増減数(月別)〈6-5〉	△313												—
対前年増減数(累計)〈6-5〉	—												—
対前年増減率(月別)〈6/5〉	-16.7%												—
対前年増減率(累計)〈6/5〉	—												—

資料: 月別の自殺者数について(令和6年1月末の暫定値)【令和6年2月警察庁公表分(令和6年2月8日集計)】

月別自殺者数の推移(男女別)

		1月	2月	3月	4月	5月	6月	7月	8月	9月	10月	11月	12月	合計
令和6年(暫定値)	合計	1,558												1,558
	男性	1,054												1,054
	女性	504												504
累計	合計	—												—
	男性	—												—
	女性	—												—
令和5年(暫定値)	合計	1,871	1,685	2,031	1,964	1,902	1,787	1,857	1,822	1,879	1,867	1,605	1,548	21,818
	男性	1,240	1,180	1,445	1,370	1,312	1,196	1,248	1,220	1,288	1,264	1,062	1,029	14,854
	女性	631	505	586	594	590	591	609	602	591	603	543	519	6,964
累計	合計	—	3,556	5,587	7,551	9,453	11,240	13,097	14,919	16,798	18,665	20,270	21,818	—
	男性	—	2,420	3,865	5,235	6,547	7,743	8,991	10,211	11,499	12,763	13,825	14,854	—
	女性	—	1,136	1,722	2,316	2,906	3,497	4,106	4,708	5,299	5,902	6,445	6,964	—
対前年増減数(月別)〈6-5〉	総数	△313												—
	男性	△186												—
	女性	△127												—
対前年増減数(累計)〈6-5〉	総数	—												—
	男性	—												—
	女性	—												—
対前年増減率(月別)〈6/5〉	総数	-16.7%												—
	男性	-15.0%												—
	女性	-20.1%												—
対前年増減率(累計)〈6/5〉	総数	—												—
	男性	—												—
	女性	—												—

資料: 月別の自殺者数について(令和6年1月末の暫定値)【令和6年2月警察庁公表分(令和6年2月8日集計)】

令和5年及び令和6年の1月の自殺者数等の比較（都道府県別）

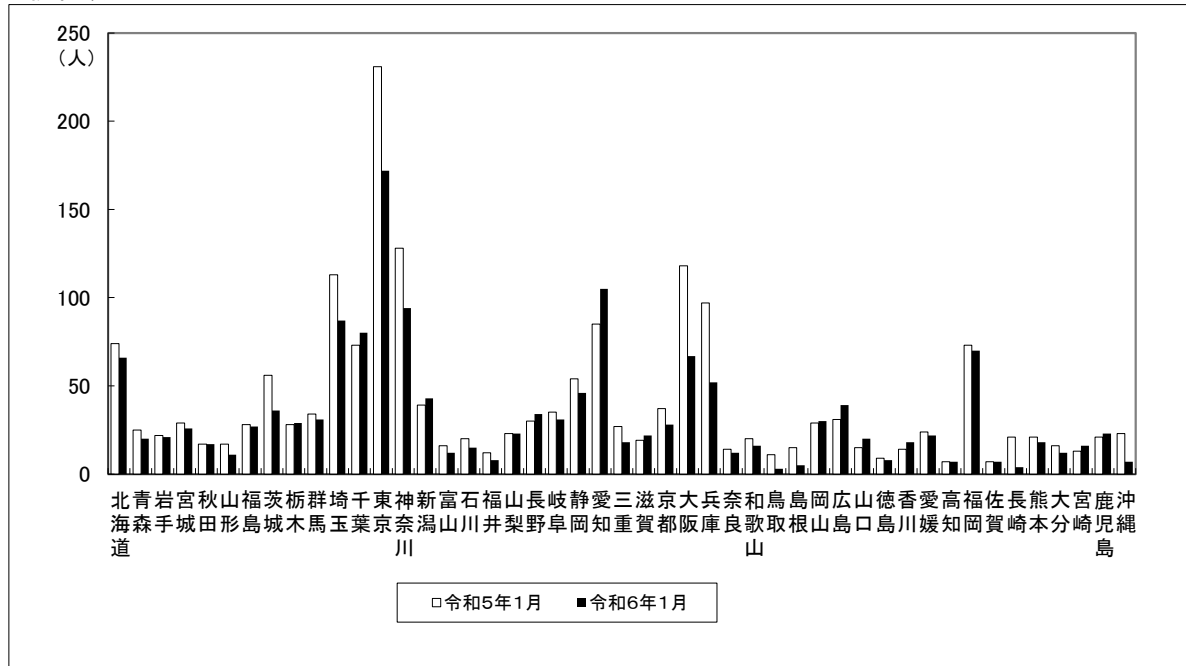
	令和5年1月（暫定値）			令和6年1月（暫定値）			自殺者数対前年同月比	
	自殺者数	自殺死亡率	年率換算した自殺死亡率	自殺者数	自殺死亡率	年率換算した自殺死亡率	増減数	増減率
	人			人			人	%
全国	1,871	1.5	17.6	1,558	1.2	14.7	△ 313	△ 16.7
北海道	74	1.4	17.0	66	1.3	15.2	△ 8	△ 10.8
青森	25	2.1	24.4	20	1.7	19.6	△ 5	△ 20.0
岩手	22	1.9	21.9	21	1.8	21.0	△ 1	△ 4.5
宮城	29	1.3	15.0	26	1.1	13.5	△ 3	△ 10.3
秋田	17	1.8	21.5	17	1.8	21.6	0	0.0
山形	17	1.6	19.2	11	1.1	12.5	△ 6	△ 35.3
福島	28	1.6	18.4	27	1.5	17.8	△ 1	△ 3.6
茨城	56	2.0	23.2	36	1.3	15.0	△ 20	△ 35.7
栃木	28	1.5	17.3	29	1.5	17.9	1	3.6
群馬	34	1.8	20.9	31	1.6	19.1	△ 3	△ 8.8
埼玉	113	1.5	18.1	87	1.2	14.0	△ 26	△ 23.0
千葉	73	1.2	13.7	80	1.3	15.1	7	9.6
東京	231	1.6	19.4	172	1.2	14.5	△ 59	△ 25.5
神奈川	128	1.4	16.3	94	1.0	12.0	△ 34	△ 26.6
新潟	39	1.8	21.3	43	2.0	23.6	4	10.3
富山	16	1.6	18.5	12	1.2	13.9	△ 4	△ 25.0
石川	20	1.8	21.1	15	1.3	15.8	△ 5	△ 25.0
福井	12	1.6	18.8	8	1.1	12.5	△ 4	△ 33.3
山梨	23	2.9	33.8	23	2.9	33.9	0	0.0
長野	30	1.5	17.5	34	1.7	19.9	4	13.3
岐阜	35	1.8	21.2	31	1.6	18.8	△ 4	△ 11.4
静岡	54	1.5	17.8	46	1.3	15.2	△ 8	△ 14.8
愛知	85	1.1	13.4	105	1.4	16.5	20	23.5
三重	27	1.5	18.2	18	1.0	12.2	△ 9	△ 33.3
滋賀	19	1.3	15.9	22	1.6	18.4	3	15.8
京都	37	1.5	17.1	28	1.1	13.0	△ 9	△ 24.3
大阪	118	1.3	15.8	67	0.8	9.0	△ 51	△ 43.2
兵庫	97	1.8	21.1	52	1.0	11.4	△ 45	△ 46.4
奈良	14	1.1	12.6	12	0.9	10.8	△ 2	△ 14.3
和歌山	20	2.2	26.1	16	1.8	20.9	△ 4	△ 20.0
鳥取	11	2.0	23.8	3	0.6	6.5	△ 8	△ 72.7
島根	15	2.3	26.8	5	0.8	9.0	△ 10	△ 66.7
岡山	29	1.6	18.3	30	1.6	19.0	1	3.4
広島	31	1.1	13.2	39	1.4	16.7	8	25.8
山口	15	1.1	13.5	20	1.5	18.0	5	33.3
徳島	9	1.3	15.1	8	1.1	13.4	△ 1	△ 11.1
香川	14	1.5	17.6	18	1.9	22.8	4	28.6
愛媛	24	1.8	21.6	22	1.7	19.9	△ 2	△ 8.3
高知	7	1.0	12.2	7	1.0	12.2	0	0.0
福岡	73	1.4	16.8	70	1.4	16.2	△ 3	△ 4.1
佐賀	7	0.9	10.3	7	0.9	10.3	0	0.0
長崎	21	1.6	19.3	4	0.3	3.7	△ 17	△ 81.0
熊本	21	1.2	14.4	18	1.0	12.4	△ 3	△ 14.3
大分	16	1.4	17.0	12	1.1	12.8	△ 4	△ 25.0
宮崎	13	1.2	14.5	16	1.5	18.0	3	23.1
鹿児島	21	1.3	15.8	23	1.5	17.4	2	9.5
沖縄	23	1.6	18.4	7	0.5	5.6	△ 16	△ 69.6

- 注 1. 警察庁提供データ（1月末の暫定値）により厚生労働省が作成（自殺者数は、死体が発見された都道府県及び月に計上している。）
2. 自殺死亡率：人口10万人当たりの自殺者数
3. 人口は、総務省「人口推計（令和4年10月1日現在）」（令和5年4月12日公表）に基づく。
4. 年率換算した自殺死亡率：1月の自殺者数を年間の自殺者数に換算して算出した自殺死亡率

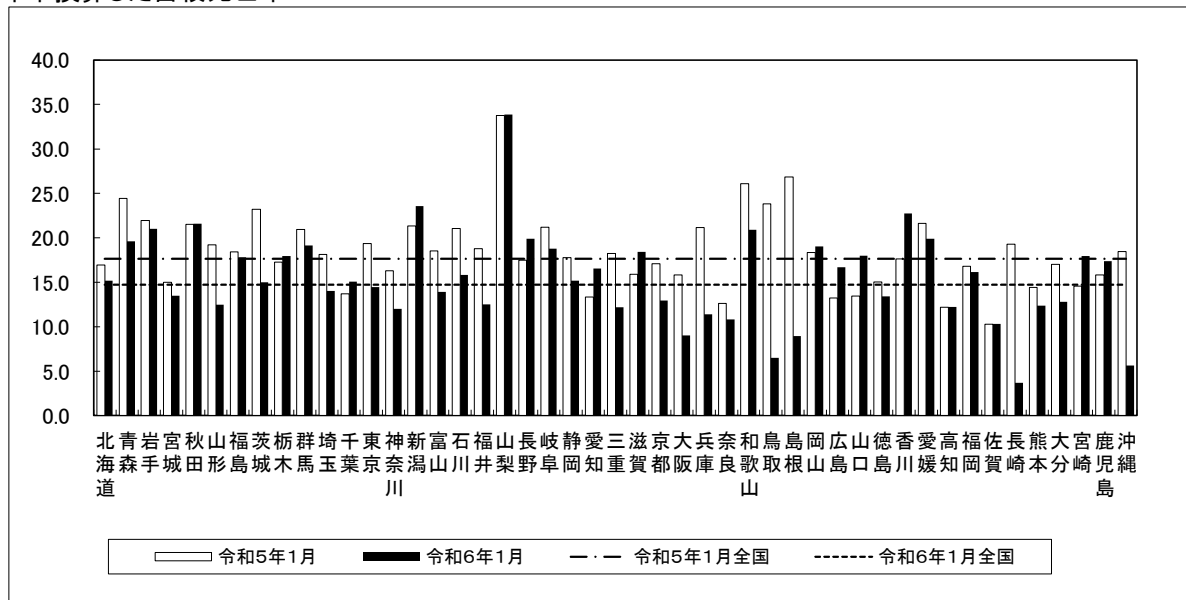
令和5年及び令和6年の1月の自殺者数等の比較(都道府県別グラフ)

自殺者数

(暫定値)



年率換算した自殺死亡率



注. 自殺死亡率:人口10万人当たりの自殺者数

対前年同月自殺者増減数上位5県

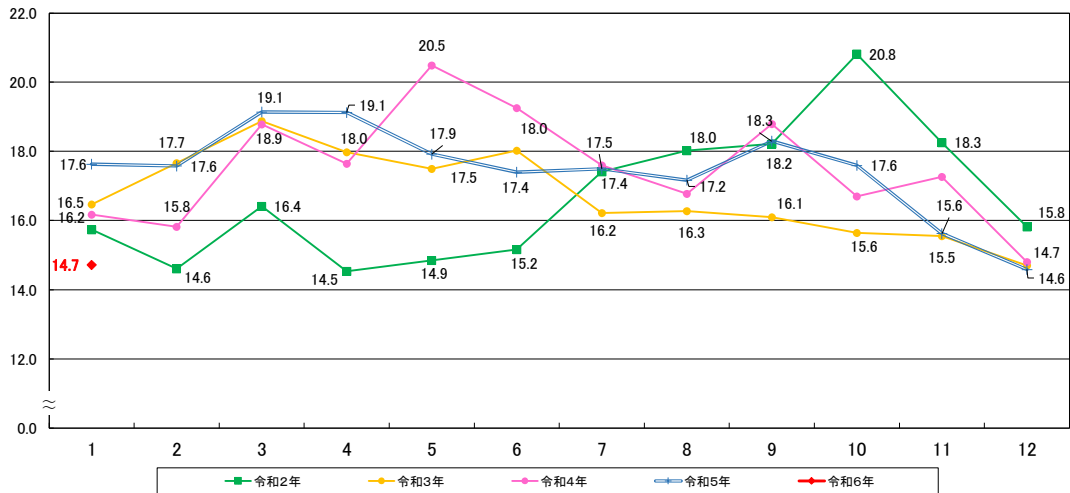
		令和5年	令和6年	対前年比	
				増減数	増減率
増加	愛知	85	105	20	23.5
	広島	31	39	8	25.8
	千葉	73	80	7	9.6
	山口	15	20	5	33.3
	香川	14	18	4	28.6
減少	長野	30	34	4	13.3
	新潟	39	43	4	10.3
	東京	231	172	△ 59	△ 25.5
	大阪	118	67	△ 51	△ 43.2
	兵庫	97	52	△ 45	△ 46.4
	神奈川	128	94	△ 34	△ 26.6
	埼玉	113	87	△ 26	△ 23.0

対前年同月自殺者増減率上位5県

		令和5年	令和6年	対前年比	
				増減数	増減率
上昇	山口	15	20	5	33.3
	香川	14	18	4	28.6
	広島	31	39	8	25.8
	愛知	85	105	20	23.5
	宮崎	13	16	3	23.1
低下	長崎	21	4	△ 17	△ 81.0
	鳥取	11	3	△ 8	△ 72.7
	沖縄	23	7	△ 16	△ 69.6
	島根	15	5	△ 10	△ 66.7
	兵庫	97	52	△ 45	△ 46.4

(参考)

月別年率換算した自殺死亡率の推移



		1月	2月	3月	4月	5月	6月	7月	8月	9月	10月	11月	12月
令和6年 (暫定値)	自殺者数(人)	1,558											
	年率換算した 自殺死亡率	14.7											
令和5年 (暫定値)	自殺者数(人)	1,871	1,685	2,031	1,964	1,902	1,787	1,857	1,822	1,879	1,867	1,605	1,548
	年率換算した 自殺死亡率	17.6	17.6	19.1	19.1	17.9	17.4	17.5	17.2	18.3	17.6	15.6	14.6
令和4年 (確定値)	自殺者数(人)	1,716	1,516	1,993	1,812	2,174	1,977	1,867	1,780	1,930	1,772	1,773	1,571
	年率換算した 自殺死亡率	16.2	15.8	18.8	17.6	20.5	19.3	17.6	16.8	18.8	16.7	17.3	14.8
令和3年 (確定値)	自殺者数(人)	1,755	1,700	2,012	1,854	1,865	1,859	1,729	1,735	1,660	1,667	1,604	1,567
	年率換算した 自殺死亡率	16.5	17.7	18.9	18.0	17.5	18.0	16.2	16.3	16.1	15.6	15.5	14.7
令和2年 (確定値)	自殺者数(人)	1,686	1,464	1,758	1,507	1,591	1,572	1,865	1,931	1,889	2,230	1,893	1,695
	年率換算した 自殺死亡率	15.7	14.6	16.4	14.5	14.9	15.2	17.4	18.0	18.2	20.8	18.3	15.8
平成31年 (令和元 年) (確定値)	自殺者数(人)	1,684	1,615	1,856	1,814	1,853	1,640	1,793	1,603	1,662	1,539	1,616	1,494
	年率換算した 自殺死亡率	15.7	16.7	17.3	17.5	17.3	15.8	16.7	15.0	16.0	14.4	15.6	13.9
平成30年 (確定値)	自殺者数(人)	1,641	1,599	2,005	1,825	1,863	1,740	1,725	1,708	1,728	1,793	1,623	1,590
	年率換算した 自殺死亡率	15.3	16.5	18.7	17.6	17.3	16.7	16.1	15.9	16.6	16.7	15.6	14.8
平成29年 (確定値)	自殺者数(人)	1,815	1,646	1,915	1,940	2,024	1,869	1,837	1,852	1,821	1,642	1,565	1,395
	年率換算した 自殺死亡率	16.9	16.9	17.8	18.6	18.8	17.9	17.1	17.2	17.5	15.3	15.0	13.0
平成28年 (確定値)	自殺者数(人)	1,851	1,729	2,113	1,880	2,065	1,862	1,862	1,701	1,765	1,820	1,683	1,566
	年率換算した 自殺死亡率	17.2	17.1	19.6	18.0	19.2	17.8	17.3	15.8	16.9	16.9	16.1	14.5
平成27年 (確定値)	自殺者数(人)	2,057	1,771	2,301	2,094	2,244	2,018	2,068	1,901	1,882	2,016	1,887	1,786
	年率換算した 自殺死亡率	19.1	18.2	21.3	20.0	20.8	19.3	19.2	17.6	18.0	18.7	18.1	16.5

月別自殺死亡率(年率換算)の対前年増減数及び増減率

	1月	2月	3月	4月	5月	6月	7月	8月	9月	10月	11月	12月
対前年増減数(6-5)	△2.9											
対前年増減率(6/5)	-16.5%											
対前年増減数(5-4)	1.5	1.8	0.4	1.5	△2.6	△1.9	△0.1	0.4	△0.5	0.9	△1.6	△0.2
対前年増減率(5/4)	9.0%	11.1%	1.9%	8.4%	-12.5%	-9.6%	-0.5%	2.4%	-2.6%	5.4%	-9.5%	-1.5%
対前年増減数(4-3)	△0.3	△1.8	△0.1	△0.3	3.0	1.2	1.4	0.5	2.7	1.1	1.7	0.1
対前年増減率(4/3)	-1.8%	-10.4%	-0.5%	-1.8%	17.1%	6.8%	8.5%	3.0%	16.8%	6.8%	11.0%	0.7%
対前年増減数(3-2)	0.7	3.1	2.5	3.4	2.6	2.9	△1.2	△1.7	△2.1	△5.2	△2.7	△1.1
対前年増減率(3/2)	4.6%	20.9%	15.0%	23.7%	17.8%	18.9%	-6.8%	-9.7%	-11.7%	-24.9%	-14.8%	-7.1%
対前年増減数(2-1)	0.0	△2.1	△0.9	△3.0	△2.4	△0.7	0.7	3.1	2.2	6.5	2.7	1.9
対前年増減率(2/1)	0.1%	-12.5%	-5.3%	-16.9%	-14.1%	-4.1%	4.0%	20.5%	13.7%	44.9%	17.2%	13.5%
対前年増減数(1-30)	0.4	0.2	△1.3	△0.1	△0.1	△0.9	0.7	△0.9	△0.6	△2.3	△0.0	△0.9
対前年増減率(1/30)	2.8%	1.2%	-7.2%	-0.4%	-0.3%	-5.5%	4.2%	-5.9%	-3.6%	-14.0%	-0.2%	-5.8%
対前年増減数(30-29)	△1.6	△0.4	0.9	△1.1	△1.5	△1.2	△1.0	△1.3	△0.9	1.4	0.6	1.8
対前年増減率(30/29)	-9.4%	-2.7%	4.9%	-5.7%	-7.8%	-6.7%	-5.9%	-7.6%	-4.9%	9.4%	3.9%	14.2%
対前年増減数(29-28)	△0.3	△0.2	△1.8	0.6	△0.3	0.1	△0.2	1.4	0.6	△1.6	△1.1	△1.6
対前年増減率(29/28)	-1.8%	-1.2%	-9.2%	3.4%	-1.8%	0.6%	-1.2%	9.1%	3.4%	-9.6%	-6.8%	-10.8%
対前年増減数(28-27)	△1.9	△1.0	△1.7	△2.0	△1.6	△1.5	△1.9	△1.8	△1.1	△1.8	△1.9	△2.0
対前年増減率(28/27)	-9.9%	-5.6%	-8.1%	-10.1%	-7.9%	-7.6%	-9.8%	-10.4%	-6.1%	-9.6%	-10.7%	-12.2%

注 1. 警察庁提供データ(1月末の暫定値)により厚生労働省が作成(自殺者数は、死体が発見された都道府県及び月に計上している。)
2. 年率換算した自殺死亡率:1か月の自殺者数を年間の自殺者数に換算して算出した人口10万人当たりの自殺者数
3. 人口は、各年10月1日現在で算定(総務省「人口推計」または「人口等基本集計」に基づく)
なお、令和6年及び令和5年は、令和4年10月1日現在で算定。