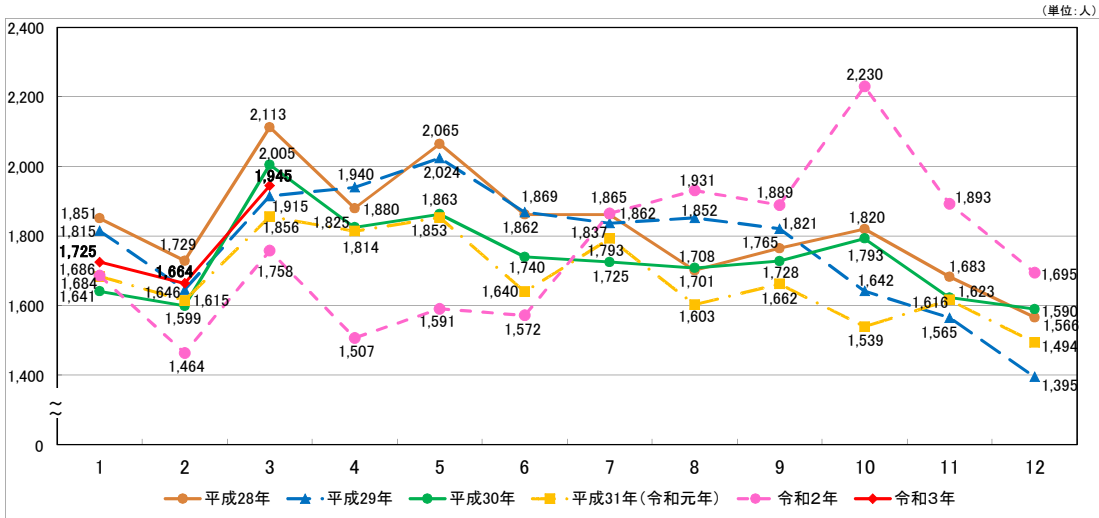


## 警察庁の自殺統計に基づく自殺者数の推移等

- 令和3年3月の自殺者数(1,945人:暫定値)は、対前年同月比187人(約10.6%)増。
- 令和3年1-3月の累計自殺者数(5,334人:暫定値)は、対前年比426人(約8.7%)増。

### 月別自殺者数の推移(総数)



	1月	2月	3月	4月	5月	6月	7月	8月	9月	10月	11月	12月	合計
令和3年(暫定値)	1,725	1,664	1,945										5,334
累計	—	3,389	5,334										—
令和2年(確定値)	1,686	1,464	1,758	1,507	1,591	1,572	1,865	1,931	1,889	2,230	1,893	1,695	21,081
累計	—	3,150	4,908	6,415	8,006	9,578	11,443	13,374	15,263	17,493	19,386	21,081	—
平成31年(令和元年)(確定値)	1,684	1,615	1,856	1,814	1,853	1,640	1,793	1,603	1,662	1,539	1,616	1,494	20,169
累計	—	3,299	5,155	6,969	8,822	10,462	12,255	13,858	15,520	17,059	18,675	20,169	—
平成30年(確定値)	1,641	1,599	2,005	1,825	1,863	1,740	1,725	1,708	1,728	1,793	1,623	1,590	20,840
累計	—	3,240	5,245	7,070	8,933	10,673	12,398	14,106	15,834	17,627	19,250	20,840	—
平成29年(確定値)	1,815	1,646	1,915	1,940	2,024	1,869	1,837	1,852	1,821	1,642	1,565	1,395	21,321
累計	—	3,461	5,376	7,316	9,340	11,209	13,046	14,898	16,719	18,361	19,926	21,321	—
平成28年(確定値)	1,851	1,729	2,113	1,880	2,065	1,862	1,862	1,701	1,765	1,820	1,683	1,566	21,897
累計	—	3,580	5,693	7,573	9,638	11,500	13,362	15,063	16,828	18,648	20,331	21,897	—
平成27年(確定値)	2,057	1,771	2,301	2,094	2,244	2,018	2,068	1,901	1,882	2,016	1,887	1,786	24,025
累計	—	3,828	6,129	8,223	10,467	12,485	14,553	16,454	18,336	20,352	22,239	24,025	—
平成26年(確定値)	2,079	1,878	2,317	2,229	2,262	2,068	2,024	2,188	2,257	2,233	2,096	1,796	25,427
累計	—	3,957	6,274	8,503	10,765	12,833	14,857	17,045	19,302	21,535	23,631	25,427	—
平成25年(確定値)	2,453	2,156	2,486	2,383	2,542	2,318	2,293	2,197	2,245	2,164	2,045	2,001	27,283
累計	—	4,609	7,095	9,478	12,020	14,338	16,631	18,828	21,073	23,237	25,282	27,283	—
平成24年(確定値)	2,268	2,163	2,588	2,437	2,525	2,313	2,413	2,242	2,314	2,426	2,140	2,029	27,858
累計	—	4,431	7,019	9,456	11,981	14,294	16,707	18,949	21,263	23,689	25,829	27,858	—
対前年増減数(月別)(3-2)		39	200	187									—
対前年増減数(累計)(3-2)		—	239	426									—
対前年増減率(月別)(3/2)		2.3%	13.7%	10.6%									—
対前年増減率(累計)(3/2)		—	7.6%	8.7%									—

資料: 月別の自殺者数について(令和3年3月末の暫定値)【令和3年4月警察庁公表(令和3年4月16日集計)】

### 月別自殺者数の推移(男女別)

		1月	2月	3月	4月	5月	6月	7月	8月	9月	10月	11月	12月	合計
令和3年	合計	1,725	1,664	1,945										5,334
	男性	1,163	1,119	1,287										3,569
	女性	562	545	658										1,765
累計	合計	—	3,389	5,334										—
	男性	—	2,282	3,569										—
	女性	—	1,107	1,765										—
令和2年	合計	1,686	1,464	1,758	1,507	1,591	1,572	1,865	1,931	1,889	2,230	1,893	1,695	21,081
	男性	1,189	1,031	1,250	1,063	1,093	1,061	1,199	1,253	1,229	1,341	1,242	1,104	14,055
	女性	497	433	508	444	498	511	666	678	660	889	651	591	7,026
累計	合計	—	3,150	4,908	6,415	8,006	9,578	11,443	13,374	15,263	17,493	19,386	21,081	—
	男性	—	2,220	3,470	4,533	5,626	6,687	7,886	9,139	10,368	11,709	12,951	14,055	—
	女性	—	930	1,438	1,882	2,380	2,891	3,557	4,235	4,895	5,784	6,435	7,026	—
対前年増減数(月別)(3-2)	総数	39	200	187										—
	男性	△26	88	37										—
	女性	65	112	150										—
対前年増減数(累計)(3-2)	総数	—	239	426										—
	男性	—	62	99										—
	女性	—	177	327										—
対前年増減率(月別)(3/2)	総数	2.3%	13.7%	10.6%										—
	男性	-2.2%	8.5%	3.0%										—
	女性	13.1%	25.9%	29.5%										—
対前年増減率(累計)(3/2)	総数	—	7.6%	8.7%										—
	男性	—	2.8%	2.9%										—
	女性	—	19.0%	22.7%										—

資料: 月別の自殺者数について(令和3年3月末の暫定値)【令和3年4月警察庁公表(令和3年4月16日集計)】

## 令和2年及び令和3年の3月の自殺者数等の比較（都道府県別）

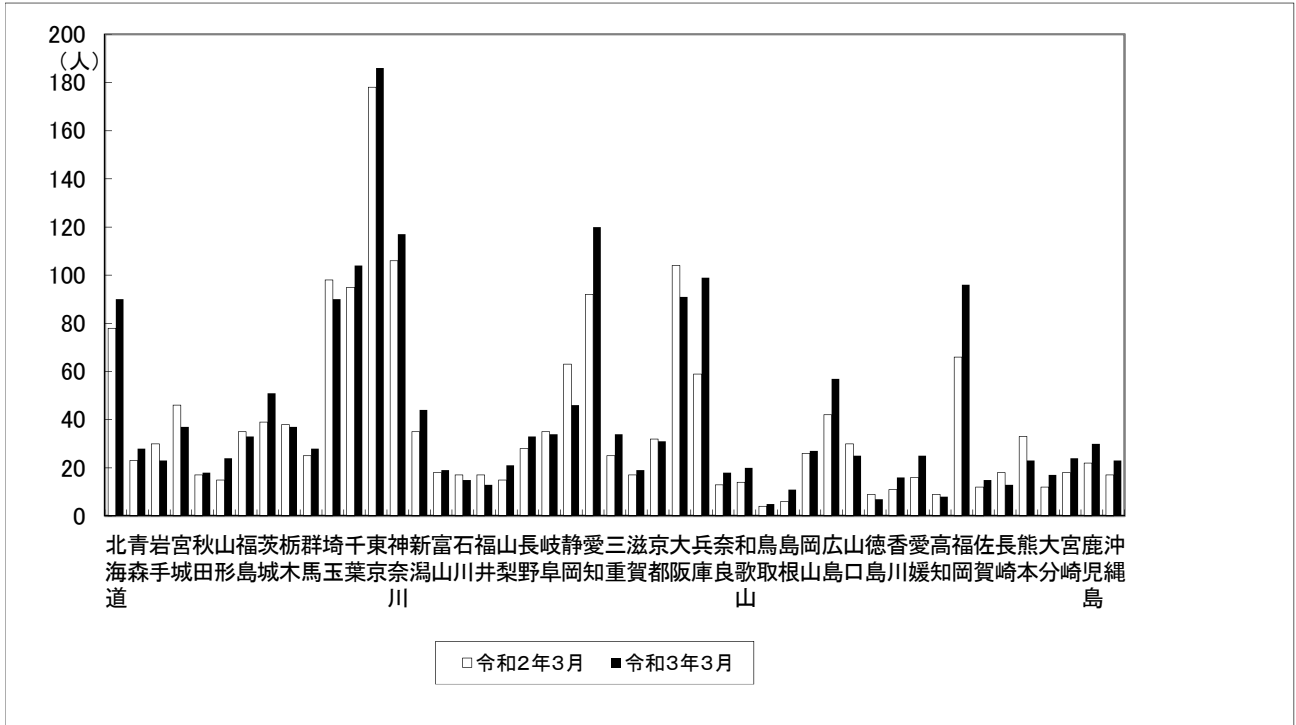
	令和2年（確定値）			令和3年（暫定値）			自殺者数対前年比	
	自殺者数	自殺死亡率	年率換算した自殺死亡率	自殺者数	自殺死亡率	年率換算した自殺死亡率	増減数	増減率
全国	人 1,758	1.4	16.4	人 1,945	1.5	18.2	人 187	% 10.6
北海道	78	1.5	17.5	90	1.7	20.2	12	15.4
青森	23	1.8	21.7	28	2.2	26.5	5	21.7
岩手	30	2.4	28.8	23	1.9	22.1	△ 7	△ 23.3
宮城	46	2.0	23.5	37	1.6	18.9	△ 9	△ 19.6
秋田	17	1.8	20.7	18	1.9	21.9	1	5.9
山形	15	1.4	16.4	24	2.2	26.2	9	60.0
福島	35	1.9	22.3	33	1.8	21.0	△ 2	△ 5.7
茨城	39	1.4	16.1	51	1.8	21.0	12	30.8
栃木	38	2.0	23.1	37	1.9	22.5	△ 1	△ 2.6
群馬	25	1.3	15.2	28	1.4	17.0	3	12.0
埼玉	98	1.3	15.7	90	1.2	14.4	△ 8	△ 8.2
千葉	95	1.5	17.9	104	1.7	19.6	9	9.5
東京	178	1.3	15.1	186	1.3	15.7	8	4.5
神奈川	106	1.2	13.6	117	1.3	15.0	11	10.4
新潟	35	1.6	18.5	44	2.0	23.3	9	25.7
富山	18	1.7	20.3	19	1.8	21.4	1	5.6
石川	17	1.5	17.6	15	1.3	15.5	△ 2	△ 11.8
福井	17	2.2	26.1	13	1.7	19.9	△ 4	△ 23.5
山梨	15	1.8	21.8	21	2.6	30.5	6	40.0
長野	28	1.4	16.1	33	1.6	19.0	5	17.9
岐阜	35	1.8	20.7	34	1.7	20.1	△ 1	△ 2.9
静岡	63	1.7	20.4	46	1.3	14.9	△ 17	△ 27.0
愛知	92	1.2	14.3	120	1.6	18.7	28	30.4
三重	25	1.4	16.5	34	1.9	22.5	9	36.0
滋賀	17	1.2	14.2	19	1.3	15.8	2	11.8
京都	32	1.2	14.6	31	1.2	14.1	△ 1	△ 3.1
大阪	104	1.2	13.9	91	1.0	12.2	△ 13	△ 12.5
兵庫	59	1.1	12.7	99	1.8	21.3	40	67.8
奈良	13	1.0	11.5	18	1.4	15.9	5	38.5
和歌山	14	1.5	17.8	20	2.2	25.5	6	42.9
鳥取	4	0.7	8.5	5	0.9	10.6	1	25.0
島根	6	0.9	10.5	11	1.6	19.2	5	83.3
岡山	26	1.4	16.2	27	1.4	16.8	1	3.8
広島	42	1.5	17.6	57	2.0	23.9	15	35.7
山口	30	2.2	26.0	25	1.8	21.7	△ 5	△ 16.7
徳島	9	1.2	14.6	7	1.0	11.3	△ 2	△ 22.2
香川	11	1.2	13.5	16	1.7	19.7	5	45.5
愛媛	16	1.2	14.1	25	1.9	22.0	9	56.3
高知	9	1.3	15.2	8	1.1	13.5	△ 1	△ 11.1
福岡	66	1.3	15.2	96	1.9	22.1	30	45.5
佐賀	12	1.5	17.3	15	1.8	21.7	3	25.0
長崎	18	1.4	16.0	13	1.0	11.5	△ 5	△ 27.8
熊本	33	1.9	22.2	23	1.3	15.5	△ 10	△ 30.3
大分	12	1.1	12.4	17	1.5	17.6	5	41.7
宮崎	18	1.7	19.8	24	2.2	26.3	6	33.3
鹿児島	22	1.4	16.2	30	1.9	22.0	8	36.4
沖縄	17	1.2	13.8	23	1.6	18.6	6	35.3

- 注 1. 警察庁提供データ(3月末の暫定値)により厚生労働省が作成(自殺者数は、死体が発見された都道府県及び月に計上している。)  
 2. 自殺死亡率: 人口10万人当たりの自殺者数  
 3. 人口は、総務省「人口推計(令和元年10月1日現在)」(令和2年4月14日公表)に基づく。  
 4. 年率換算した自殺死亡率: 3月の自殺者数を年間の自殺者数に換算して算出した自殺死亡率

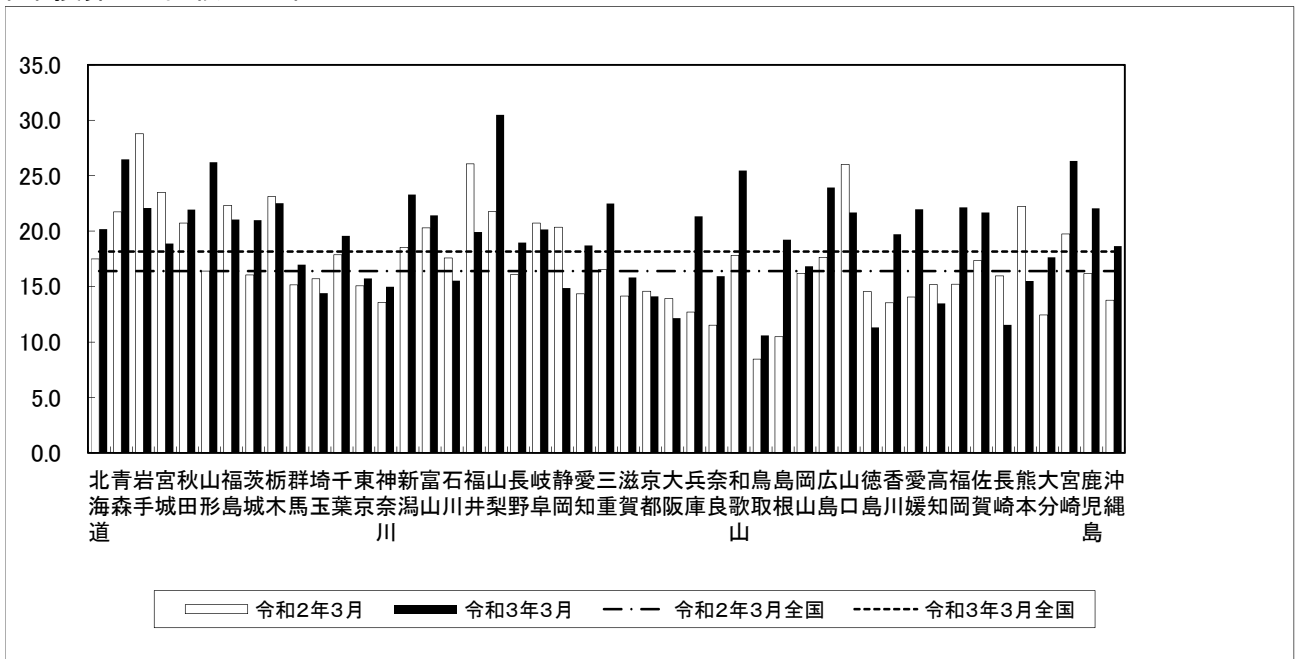
## 令和2年及び令和3年の3月の自殺者数等の比較(都道府県別グラフ)

自殺者数

(暫定値)



年率換算した自殺死亡率



注. 自殺死亡率:人口10万人当たりの自殺者数

対前年同月自殺者増減数上位5県

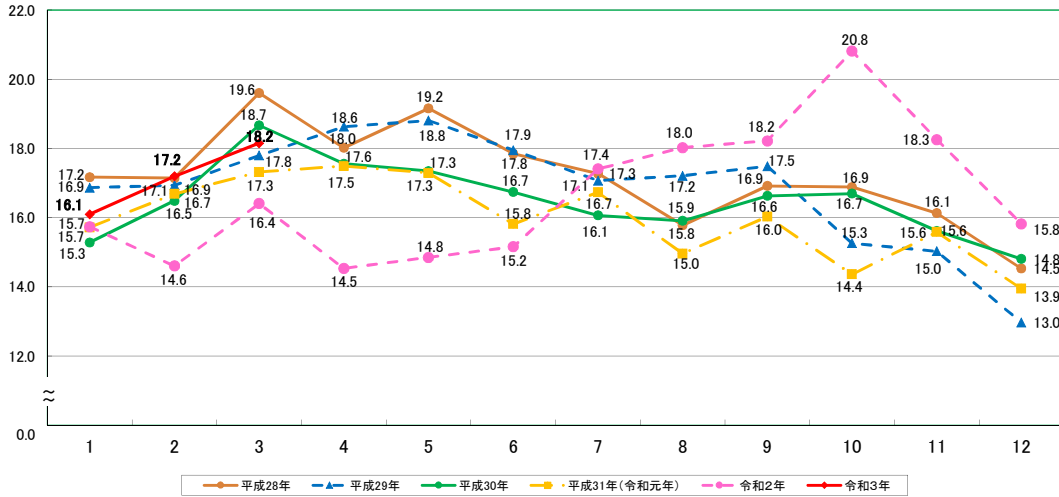
		令和2年	令和3年	対前年比	
				増減数	増減率
増加	兵庫	59	99	40	67.8
	福岡	66	96	30	45.5
	愛知	92	120	28	30.4
	広島	42	57	15	35.7
	茨城	39	51	12	30.8
	北海道	78	90	12	15.4
減少	静岡	63	46	△ 17	△ 27.0
	大阪	104	91	△ 13	△ 12.5
	熊本	33	23	△ 10	△ 30.3
	宮城	46	37	△ 9	△ 19.6
	埼玉	98	90	△ 8	△ 8.2

対前年同月自殺者増減率上位5県

		令和2年	令和3年	対前年比	
				増減数	増減率
上昇	島根	6	11	5	83.3
	兵庫	59	99	40	67.8
	山形	15	24	9	60.0
	愛媛	16	25	9	56.3
	福岡	66	96	30	45.5
	香川	11	16	5	45.5
	低下	熊本	33	23	△ 10
長崎		18	13	△ 5	△ 27.8
静岡		63	46	△ 17	△ 27.0
福井		17	13	△ 4	△ 23.5
岩手		30	23	△ 7	△ 23.3

(参考)

### 月別年率換算した自殺死亡率の推移



		1月	2月	3月	4月	5月	6月	7月	8月	9月	10月	11月	12月
令和3年 (暫定値)	自殺者数(人)	1,725	1,664	1,945									
	年率換算した自殺死亡率	16.1	17.2	18.2									
令和2年 (確定値)	自殺者数(人)	1,686	1,464	1,758	1,507	1,591	1,572	1,865	1,931	1,889	2,230	1,893	1,695
	年率換算した自殺死亡率	15.7	14.6	16.4	14.5	14.8	15.2	17.4	18.0	18.2	20.8	18.3	15.8
平成31年 (令和元年) (確定値)	自殺者数(人)	1,684	1,615	1,856	1,814	1,853	1,640	1,793	1,603	1,662	1,539	1,616	1,494
	年率換算した自殺死亡率	15.7	16.7	17.3	17.5	17.3	15.8	16.7	15.0	16.0	14.4	15.6	13.9
平成30年 (確定値)	自殺者数(人)	1,641	1,599	2,005	1,825	1,863	1,740	1,725	1,708	1,728	1,793	1,623	1,590
	年率換算した自殺死亡率	15.3	16.5	18.7	17.6	17.3	16.7	16.1	15.9	16.6	16.7	15.6	14.8
平成29年 (確定値)	自殺者数(人)	1,815	1,646	1,915	1,940	2,024	1,869	1,837	1,852	1,821	1,642	1,565	1,395
	年率換算した自殺死亡率	16.9	16.9	17.8	18.6	18.8	17.9	17.1	17.2	17.5	15.3	15.0	13.0
平成28年 (確定値)	自殺者数(人)	1,851	1,729	2,113	1,880	2,065	1,862	1,862	1,701	1,765	1,820	1,683	1,566
	年率換算した自殺死亡率	17.2	17.1	19.6	18.0	19.2	17.8	17.3	15.8	16.9	16.9	16.1	14.5
平成27年 (確定値)	自殺者数(人)	2,057	1,771	2,301	2,094	2,244	2,018	2,068	1,901	1,882	2,016	1,887	1,786
	年率換算した自殺死亡率	19.1	18.2	21.3	20.0	20.8	19.3	19.2	17.6	18.0	18.7	18.1	16.5
平成26年 (確定値)	自殺者数(人)	2,079	1,878	2,317	2,229	2,262	2,068	2,024	2,188	2,257	2,233	2,096	1,796
	年率換算した自殺死亡率	19.3	19.3	21.5	21.3	21.0	19.8	18.8	20.3	21.6	20.7	20.1	16.6
平成25年 (確定値)	自殺者数(人)	2,453	2,156	2,486	2,383	2,542	2,318	2,293	2,197	2,245	2,164	2,045	2,001
	年率換算した自殺死亡率	22.7	22.1	23.0	22.8	23.5	22.2	21.2	20.3	21.5	20.0	19.5	18.5
平成24年 (確定値)	自殺者数(人)	2,268	2,163	2,588	2,437	2,525	2,313	2,413	2,242	2,314	2,426	2,140	2,029
	年率換算した自殺死亡率	20.9	21.3	23.9	23.3	23.3	22.1	22.3	20.7	22.1	22.4	20.4	18.7

### 月別自殺死亡率(年率換算)の対前年増減数及び増減率

	1月	2月	3月	4月	5月	6月	7月	8月	9月	10月	11月	12月
対前年増減数(3-2)	0.4	2.6	1.7									
対前年増減率(3/2)	2.3%	17.7%	10.6%									
対前年増減数(2-元)	0.0	△2.1	△0.9	△3.0	△2.4	△0.7	0.7	3.1	2.2	6.4	2.7	1.9
対前年増減率(2/元)	0.1%	-12.5%	-5.3%	-16.9%	-14.1%	-4.1%	4.0%	20.5%	13.7%	44.9%	17.1%	13.5%
対前年増減数(元-30)	0.4	0.2	△1.3	△0.1	△0.1	△0.9	0.7	△0.9	△0.6	△2.3	△0.0	△0.9
対前年増減率(元/30)	2.8%	1.2%	-7.2%	-0.4%	-0.3%	-5.5%	4.2%	-5.9%	-3.6%	-14.0%	-0.2%	-5.8%
対前年増減数(30-29)	△1.6	△0.4	0.9	△1.1	△1.5	△1.2	△1.0	△1.3	△0.9	1.4	0.6	1.8
対前年増減率(30/29)	-9.4%	-2.7%	4.9%	-5.7%	-7.8%	-6.7%	-5.9%	-7.6%	-4.9%	9.4%	3.9%	14.2%
対前年増減数(29-28)	△0.3	△0.2	△1.8	0.6	△0.3	0.1	△0.2	1.4	0.6	△1.6	△1.1	△1.6
対前年増減率(29/28)	-1.8%	-1.2%	-9.2%	3.4%	-1.8%	0.6%	-1.2%	9.1%	3.4%	-9.6%	-6.8%	-10.8%
対前年増減数(28-27)	△1.9	△1.0	△1.7	△2.0	△1.6	△1.5	△1.9	△1.8	△1.1	△1.8	△1.9	△2.0
対前年増減率(28/27)	-9.9%	-5.6%	-8.1%	-10.1%	-7.9%	-7.6%	-9.8%	-10.4%	-6.1%	-9.6%	-10.7%	-12.2%
対前年増減数(27-26)	△0.2	△1.1	△0.2	△1.3	△0.2	△0.5	0.4	△2.7	△3.6	△2.0	△2.0	△0.1
対前年増減率(27/26)	-1.1%	-5.7%	-0.7%	-6.1%	-0.8%	-2.4%	2.2%	-13.1%	-16.6%	-9.7%	-10.0%	-0.6%
対前年増減数(26-25)	△3.4	△2.8	△1.5	△1.4	△2.6	△2.4	△2.5	△0.0	0.2	0.7	0.5	△1.9
対前年増減率(26/25)	-15.1%	-12.7%	-6.6%	-6.3%	-10.9%	-10.6%	-11.6%	-0.2%	0.7%	3.4%	2.7%	-10.1%
対前年増減数(25-24)	1.7	0.7	△0.9	△0.5	0.2	0.1	△1.1	△0.4	△0.6	△2.4	△0.9	△0.2
対前年増減率(25/24)	8.3%	3.4%	-3.8%	-2.0%	0.8%	0.4%	-4.8%	-1.8%	-2.8%	-10.6%	-4.3%	-1.2%

注 1. 警察庁提供データ(3月末の暫定値)により厚生労働省が作成(自殺者数は、死体が発見された都道府県及び月に計上している。)  
 2. 年率換算した自殺死亡率: 1か月の自殺者数を年間の自殺者数に換算して算出した人口10万人当たりの自殺者数  
 3. 人口は、各年10月1日現在で算定(総務省「人口推計年報」に基づく)  
 なお、令和3年及び令和2年は、令和元年10月1日現在で算定(令和2年4月14日に公表された総務省「人口推計」に基づく)