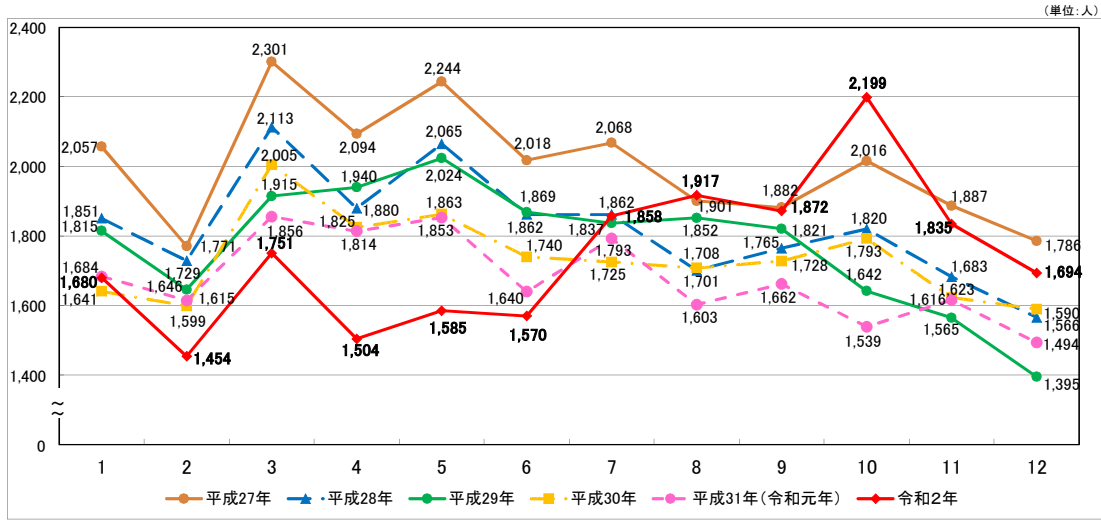


## 警察庁の自殺統計に基づく自殺者数の推移等

- 令和2年年間の累計自殺者数(20,919人:速報値)は、対前年比750人(約3.7%)増。
- 令和2年12月の自殺者数(1,694人:速報値)は、対前年同月比200人(約13.4%)増。

### 月別自殺者数の推移(総数)



	1月	2月	3月	4月	5月	6月	7月	8月	9月	10月	11月	12月	合計
令和2年(速報値)	1,680	1,454	1,751	1,504	1,585	1,570	1,858	1,917	1,872	2,199	1,835	1,694	20,919
累計	—	3,134	4,885	6,389	7,974	9,544	11,402	13,319	15,191	17,390	19,225	20,919	—
平成31年(令和元年)(確定値)	1,684	1,615	1,856	1,814	1,853	1,640	1,793	1,603	1,662	1,539	1,616	1,494	20,169
累計	—	3,299	5,155	6,969	8,822	10,462	12,255	13,858	15,520	17,059	18,675	20,169	—
平成30年(確定値)	1,641	1,599	2,005	1,825	1,863	1,740	1,725	1,708	1,728	1,793	1,623	1,590	20,840
累計	—	3,240	5,245	7,070	8,933	10,673	12,398	14,106	15,834	17,627	19,250	20,840	—
平成29年(確定値)	1,815	1,646	1,915	1,940	2,024	1,869	1,837	1,852	1,821	1,642	1,565	1,395	21,321
累計	—	3,461	5,376	7,316	9,340	11,209	13,046	14,898	16,719	18,361	19,926	21,321	—
平成28年(確定値)	1,851	1,729	2,113	1,880	2,065	1,862	1,862	1,701	1,765	1,820	1,683	1,566	21,997
累計	—	3,580	5,693	7,573	9,638	11,500	13,362	15,063	16,828	18,648	20,331	21,897	—
平成27年(確定値)	2,057	1,771	2,301	2,094	2,244	2,018	2,068	1,901	1,882	2,016	1,887	1,786	24,025
累計	—	3,828	6,129	8,223	10,467	12,485	14,553	16,454	18,336	20,352	22,239	24,025	—
平成26年(確定値)	2,079	1,878	2,317	2,229	2,262	2,068	2,024	2,188	2,257	2,233	2,096	1,796	25,427
累計	—	3,957	6,274	8,503	10,765	12,833	14,857	17,045	19,302	21,535	23,631	25,427	—
平成25年(確定値)	2,453	2,156	2,486	2,383	2,542	2,318	2,293	2,197	2,245	2,164	2,045	2,001	27,283
累計	—	4,609	7,095	9,478	12,020	14,338	16,631	18,828	21,073	23,237	25,282	27,283	—
平成24年(確定値)	2,268	2,163	2,588	2,437	2,525	2,313	2,413	2,242	2,314	2,426	2,140	2,029	27,858
累計	—	4,431	7,019	9,456	11,981	14,294	16,707	18,949	21,263	23,689	25,829	27,858	—
平成23年(確定値)	2,287	2,151	2,464	2,711	3,375	3,037	2,813	2,612	2,446	2,402	2,256	2,097	30,651
累計	—	4,438	6,902	9,613	12,988	16,025	18,838	21,450	23,896	26,298	28,554	30,651	—
対前年増減数(月別)(2-元)	△4	△161	△105	△310	△268	△70	65	314	210	660	219	200	—
対前年増減数(累計)(2-元)	—	△165	△270	△580	△848	△918	△853	△539	△329	331	550	750	—
対前年増減率(月別)(2/元)	-0.2%	-10.0%	-5.7%	-17.1%	-14.5%	-4.3%	3.6%	19.6%	12.6%	42.9%	13.6%	13.4%	—
対前年増減率(累計)(2/元)	—	-5.0%	-5.2%	-8.3%	-9.6%	-8.8%	-7.0%	-3.9%	-2.1%	1.9%	2.9%	3.7%	—

資料: 月別の自殺者数について(令和2年12月末の速報値)【令和3年1月警察庁公表分(令和3年1月14日集計)】

### 月別自殺者数の推移(男女別)

	1月	2月	3月	4月	5月	6月	7月	8月	9月	10月	11月	12月	合計
令和2年													
合計	1,680	1,454	1,751	1,504	1,585	1,570	1,858	1,917	1,872	2,199	1,835	1,694	20,919
男性	1,185	1,026	1,244	1,062	1,091	1,061	1,195	1,244	1,219	1,320	1,194	1,102	13,943
女性	495	428	507	442	494	509	663	673	653	879	641	592	6,976
累計	—	3,134	4,885	6,389	7,974	9,544	11,402	13,319	15,191	17,390	19,225	20,919	—
男性	—	2,211	3,455	4,517	5,608	6,669	7,864	9,108	10,327	11,647	12,841	13,943	—
女性	—	923	1,430	1,872	2,366	2,875	3,538	4,211	4,864	5,743	6,384	6,976	—
平成31年(令和元年)													
合計	1,684	1,615	1,856	1,814	1,853	1,640	1,793	1,603	1,662	1,539	1,616	1,494	20,169
男性	1,176	1,122	1,324	1,289	1,298	1,145	1,230	1,139	1,161	1,073	1,086	1,035	14,078
女性	508	493	532	525	555	495	563	464	501	466	530	459	6,091
累計	—	3,299	5,155	6,969	8,822	10,462	12,255	13,858	15,520	17,059	18,675	20,169	—
男性	—	2,298	3,622	4,911	6,209	7,354	8,584	9,723	10,884	11,957	13,043	14,078	—
女性	—	1,001	1,533	2,058	2,613	3,108	3,671	4,135	4,636	5,102	5,632	6,091	—
対前年増減数(月別)(2-元)													
総数	△4	△161	△105	△310	△268	△70	65	314	210	660	219	200	—
男性	9	△96	△80	△227	△207	△84	△35	105	58	247	108	67	—
女性	△13	△65	△25	△83	△61	14	100	209	152	413	111	133	—
対前年増減数(累計)(2-元)													
総数	—	△165	△270	△580	△848	△918	△853	△539	△329	331	550	750	—
男性	—	△87	△167	△394	△601	△685	△720	△615	△557	△310	△202	△135	—
女性	—	△78	△103	△186	△247	△233	△133	76	228	641	752	885	—
対前年増減率(月別)(2/元)													
総数	-0.2%	-10.0%	-5.7%	-17.1%	-14.5%	-4.3%	3.6%	19.6%	12.6%	42.9%	13.6%	13.4%	—
男性	0.8%	-8.6%	-6.0%	-17.6%	-15.9%	-7.3%	-2.8%	9.2%	5.0%	23.0%	9.9%	6.5%	—
女性	-2.6%	-13.2%	-4.7%	-15.8%	-11.0%	2.8%	17.8%	45.0%	30.3%	88.6%	20.9%	29.0%	—
対前年増減率(累計)(2/元)													
総数	—	-5.0%	-5.2%	-8.3%	-9.6%	-8.8%	-7.0%	-3.9%	-2.1%	1.9%	2.9%	3.7%	—
男性	—	-3.8%	-4.6%	-8.0%	-9.7%	-9.3%	-8.4%	-6.3%	-5.1%	-2.6%	-1.5%	-1.0%	—
女性	—	-7.8%	-6.7%	-9.0%	-9.5%	-7.5%	-3.6%	1.8%	4.9%	12.6%	13.4%	14.5%	—

資料: 月別の自殺者数について(令和2年12月末の速報値)【令和3年1月警察庁公表分(令和3年1月14日集計)】

## 令和元年及び令和2年の自殺者数等の比較（都道府県別）

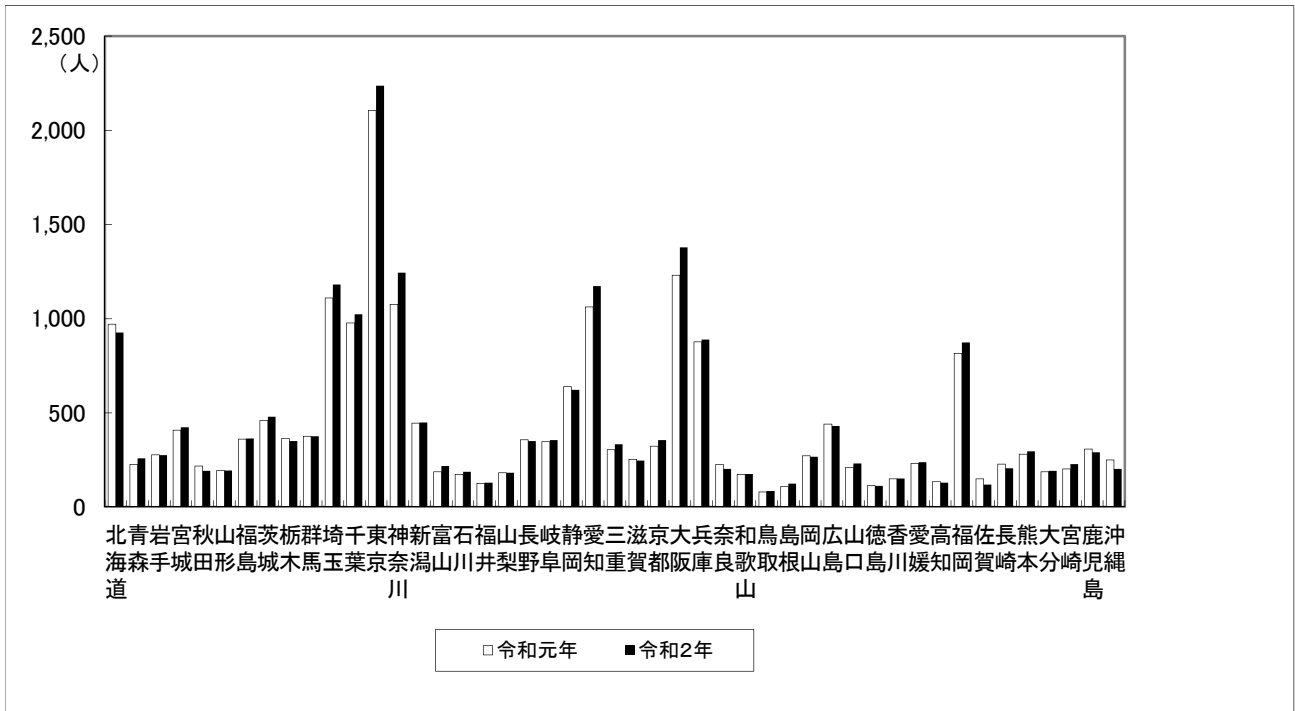
	令和元年（確定値）		令和2年（速報値）		自殺者数対前年比	
	自殺者数	自殺死亡率	自殺者数	自殺死亡率	増減数	増減率
	人		人		人	%
全国	20,169	16.0	20,919	16.6	750	3.7
北海道	971	18.5	926	17.6	△ 45	△ 4.6
青森	226	18.1	258	20.7	32	14.2
岩手	276	22.5	274	22.3	△ 2	△ 0.7
宮城	407	17.6	422	18.3	15	3.7
秋田	217	22.5	192	19.9	△ 25	△ 11.5
山形	194	18.0	194	18.0	0	0.0
福島	360	19.5	363	19.7	3	0.8
茨城	458	16.0	479	16.7	21	4.6
栃木	363	18.8	349	18.0	△ 14	△ 3.9
群馬	375	19.3	376	19.4	1	0.3
埼玉	1,110	15.1	1,181	16.1	71	6.4
千葉	977	15.6	1,023	16.3	46	4.7
東京	2,107	15.1	2,237	16.1	130	6.2
神奈川	1,076	11.7	1,245	13.5	169	15.7
新潟	445	20.0	448	20.2	3	0.7
富山	186	17.8	217	20.8	31	16.7
石川	172	15.1	187	16.4	15	8.7
福井	125	16.3	129	16.8	4	3.2
山梨	182	22.4	181	22.3	△ 1	△ 0.5
長野	357	17.4	350	17.1	△ 7	△ 2.0
岐阜	347	17.5	354	17.8	7	2.0
静岡	639	17.5	621	17.0	△ 18	△ 2.8
愛知	1,062	14.1	1,173	15.5	111	10.5
三重	304	17.1	333	18.7	29	9.5
滋賀	252	17.8	246	17.4	△ 6	△ 2.4
京都	323	12.5	355	13.7	32	9.9
大阪	1,231	14.0	1,379	15.7	148	12.0
兵庫	877	16.0	889	16.3	12	1.4
奈良	225	16.9	201	15.1	△ 24	△ 10.7
和歌山	172	18.6	175	18.9	3	1.7
鳥取	80	14.4	84	15.1	4	5.0
島根	109	16.2	123	18.2	14	12.8
岡山	271	14.3	267	14.1	△ 4	△ 1.5
広島	440	15.7	429	15.3	△ 11	△ 2.5
山口	211	15.5	230	16.9	19	9.0
徳島	113	15.5	111	15.2	△ 2	△ 1.8
香川	149	15.6	151	15.8	2	1.3
愛媛	230	17.2	237	17.7	7	3.0
高知	134	19.2	128	18.3	△ 6	△ 4.5
福岡	816	16.0	874	17.1	58	7.1
佐賀	149	18.3	119	14.6	△ 30	△ 20.1
長崎	227	17.1	205	15.4	△ 22	△ 9.7
熊本	280	16.0	295	16.9	15	5.4
大分	186	16.4	191	16.8	5	2.7
宮崎	201	18.7	227	21.2	26	12.9
鹿児島	308	19.2	290	18.1	△ 18	△ 5.8
沖縄	249	17.1	201	13.8	△ 48	△ 19.3

注 1. 警察庁提供データ(12月末の速報値)により厚生労働省が作成(自殺者数は、死体が発見された都道府県及び月に計上している。  
 2. 自殺死亡率: 人口10万人当たりの自殺者数  
 3. 人口は、総務省「人口推計(令和元年10月1日現在)」(令和2年4月14日公表)に基づく。

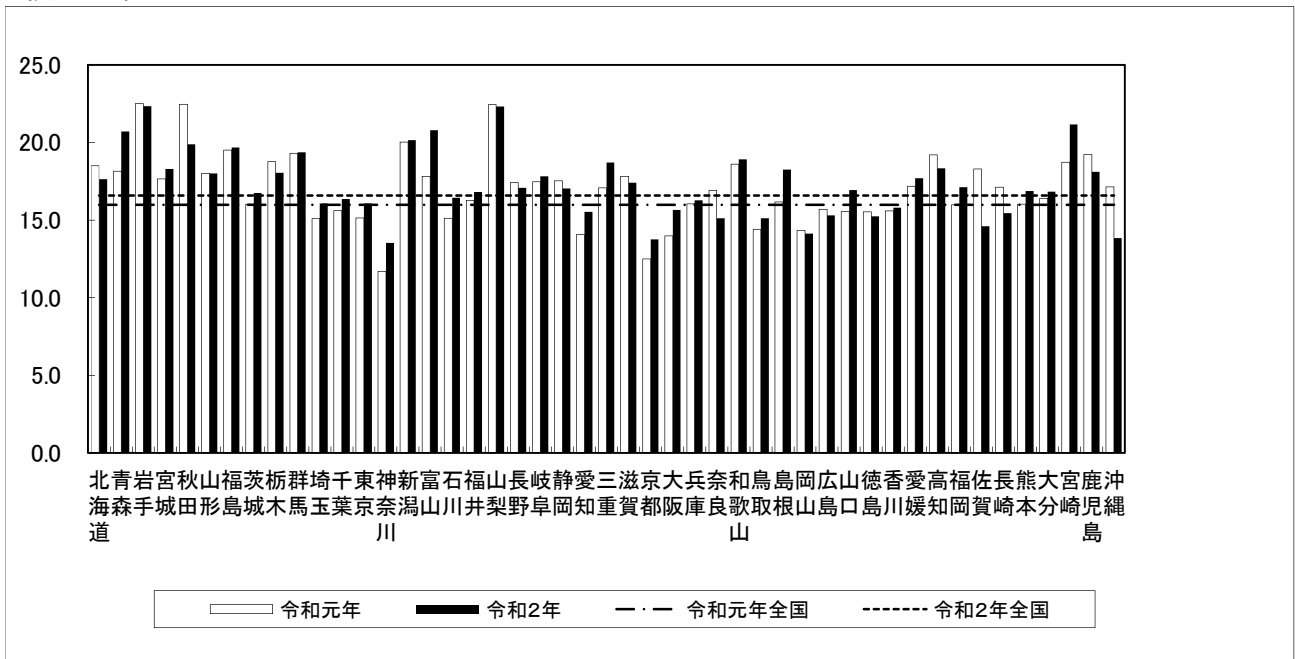
# 令和元年及び令和2年の自殺者数等の比較(都道府県別グラフ)

自殺者数

(速報値)



自殺死亡率



注. 自殺死亡率:人口10万人当たりの自殺者数

対前年自殺者増減数上位5県

		令和元年	令和2年	対前年比	
				増減数	増減率
増加	神奈川	1,076	1,245	169	15.7
	大阪	1,231	1,379	148	12.0
	東京	2,107	2,237	130	6.2
	愛知	1,062	1,173	111	10.5
	埼玉	1,110	1,181	71	6.4
減少	沖縄	249	201	△ 48	△ 19.3
	北海道	971	926	△ 45	△ 4.6
	佐賀	149	119	△ 30	△ 20.1
	秋田	217	192	△ 25	△ 11.5
	奈良	225	201	△ 24	△ 10.7

対前年自殺者増減率上位5県

		令和元年	令和2年	対前年比	
				増減数	増減率
上昇	富山	186	217	31	16.7
	神奈川	1,076	1,245	169	15.7
	青森	226	258	32	14.2
	宮崎	201	227	26	12.9
	島根	109	123	14	12.8
低下	佐賀	149	119	△ 30	△ 20.1
	沖縄	249	201	△ 48	△ 19.3
	秋田	217	192	△ 25	△ 11.5
	奈良	225	201	△ 24	△ 10.7
	長崎	227	205	△ 22	△ 9.7

令和元年及び令和2年の12月の自殺者数等の比較（都道府県別）

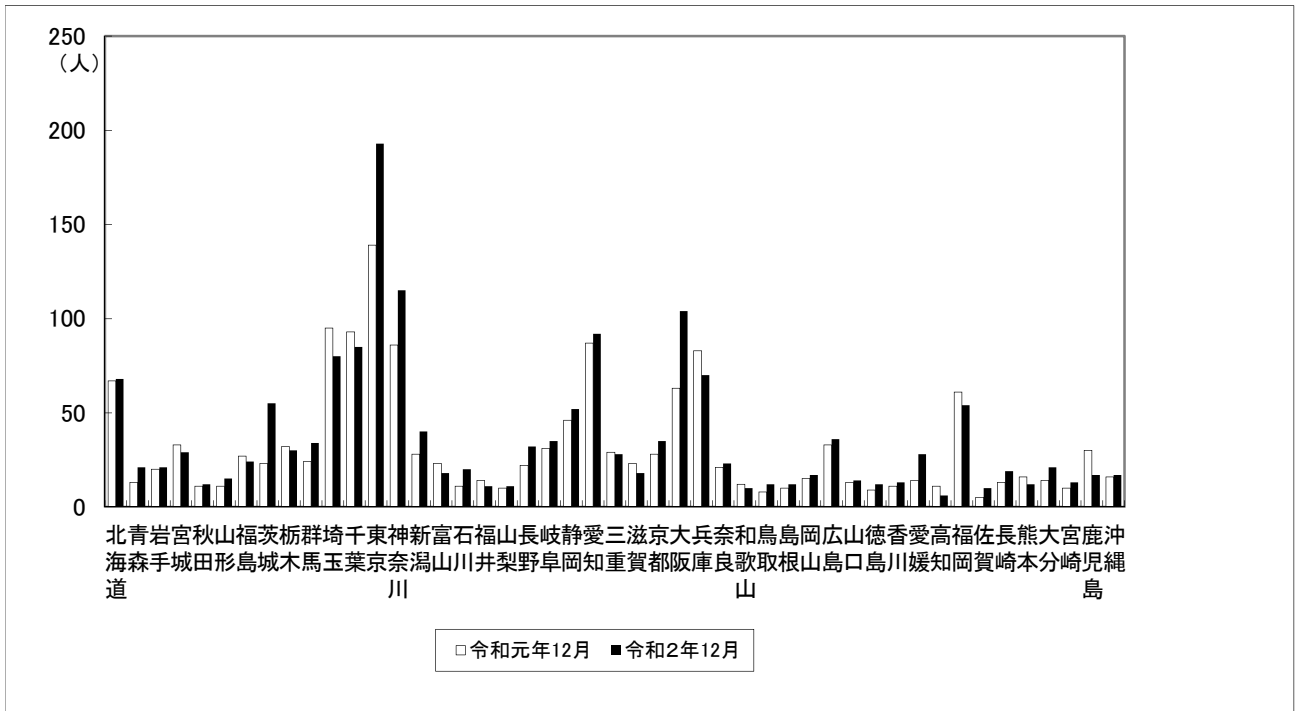
	令和元年（確定値）			令和2年（速報値）			自殺者数対前年比	
	自殺者数	自殺死亡率	年率換算した自殺死亡率	自殺者数	自殺死亡率	年率換算した自殺死亡率	増減数	増減率
全国	人 1,494	1.2	13.9	人 1,694	1.3	15.8	人 200	% 13.4
北海道	67	1.3	15.0	68	1.3	15.3	1	1.5
青森	13	1.0	12.3	21	1.7	19.8	8	61.5
岩手	20	1.6	19.2	21	1.7	20.2	1	5.0
宮城	33	1.4	16.8	29	1.3	14.8	△ 4	△ 12.1
秋田	11	1.1	13.4	12	1.2	14.6	1	9.1
山形	11	1.0	12.0	15	1.4	16.4	4	36.4
福島	27	1.5	17.2	24	1.3	15.3	△ 3	△ 11.1
茨城	23	0.8	9.5	55	1.9	22.6	32	139.1
栃木	32	1.7	19.5	30	1.6	18.3	△ 2	△ 6.3
群馬	24	1.2	14.6	34	1.8	20.6	10	41.7
埼玉	95	1.3	15.2	80	1.1	12.8	△ 15	△ 15.8
千葉	93	1.5	17.5	85	1.4	16.0	△ 8	△ 8.6
東京	139	1.0	11.8	193	1.4	16.3	54	38.8
神奈川	86	0.9	11.0	115	1.3	14.7	29	33.7
新潟	28	1.3	14.8	40	1.8	21.2	12	42.9
富山	23	2.2	25.9	18	1.7	20.3	△ 5	△ 21.7
石川	11	1.0	11.4	20	1.8	20.7	9	81.8
福井	14	1.8	21.5	11	1.4	16.9	△ 3	△ 21.4
山梨	10	1.2	14.5	11	1.4	16.0	1	10.0
長野	22	1.1	12.6	32	1.6	18.4	10	45.5
岐阜	31	1.6	18.4	35	1.8	20.7	4	12.9
静岡	46	1.3	14.9	52	1.4	16.8	6	13.0
愛知	87	1.2	13.6	92	1.2	14.3	5	5.7
三重	29	1.6	19.2	28	1.6	18.5	△ 1	△ 3.4
滋賀	23	1.6	19.2	18	1.3	15.0	△ 5	△ 21.7
京都	28	1.1	12.8	35	1.4	16.0	7	25.0
大阪	63	0.7	8.4	104	1.2	13.9	41	65.1
兵庫	83	1.5	17.9	70	1.3	15.1	△ 13	△ 15.7
奈良	21	1.6	18.6	23	1.7	20.4	2	9.5
和歌山	12	1.3	15.3	10	1.1	12.7	△ 2	△ 16.7
鳥取	8	1.4	16.9	12	2.2	25.4	4	50.0
島根	10	1.5	17.5	12	1.8	21.0	2	20.0
岡山	15	0.8	9.3	17	0.9	10.6	2	13.3
広島	33	1.2	13.9	36	1.3	15.1	3	9.1
山口	13	1.0	11.3	14	1.0	12.1	1	7.7
徳島	9	1.2	14.6	12	1.6	19.4	3	33.3
香川	11	1.2	13.5	13	1.4	16.0	2	18.2
愛媛	14	1.0	12.3	28	2.1	24.6	14	100.0
高知	11	1.6	18.6	6	0.9	10.1	△ 5	△ 45.5
福岡	61	1.2	14.1	54	1.1	12.5	△ 7	△ 11.5
佐賀	5	0.6	7.2	10	1.2	14.4	5	100.0
長崎	13	1.0	11.5	19	1.4	16.9	6	46.2
熊本	16	0.9	10.8	12	0.7	8.1	△ 4	△ 25.0
大分	14	1.2	14.5	21	1.9	21.8	7	50.0
宮崎	10	0.9	11.0	13	1.2	14.3	3	30.0
鹿児島	30	1.9	22.0	17	1.1	12.5	△ 13	△ 43.3
沖縄	16	1.1	13.0	17	1.2	13.8	1	6.3

- 注 1. 警察庁提供データ(12月末の速報値)により厚生労働省が作成(自殺者数は、死体が発見された都道府県及び月に計上している。)  
 2. 自殺死亡率: 人口10万人当たりの自殺者数  
 3. 人口は、総務省「人口推計(令和元年10月1日現在)」(令和2年4月14日公表)に基づく。  
 4. 年率換算した自殺死亡率: 12月の自殺者数を年間の自殺者数に換算して算出した自殺死亡率

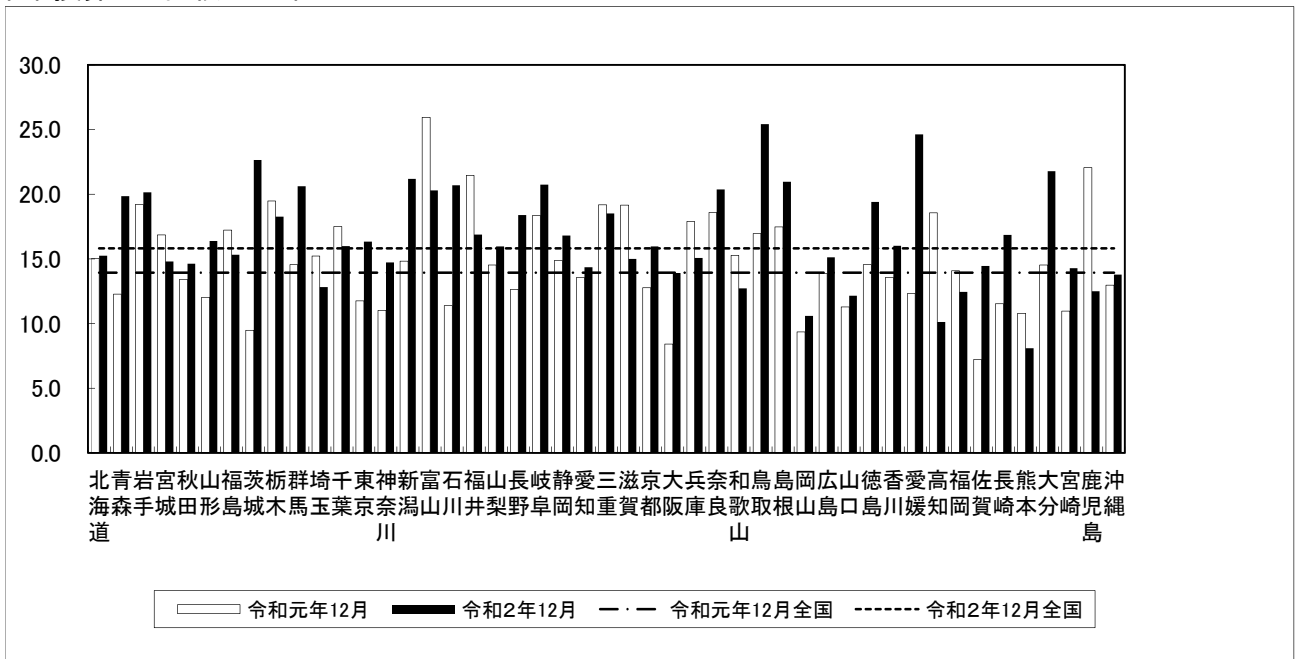
# 令和元年及び令和2年の12月の自殺者数等の比較(都道府県別グラフ)

自殺者数

(速報値)



## 年率換算した自殺死亡率



注. 自殺死亡率:人口10万人当たりの自殺者数

## 対前年同月自殺者増減数上位5県

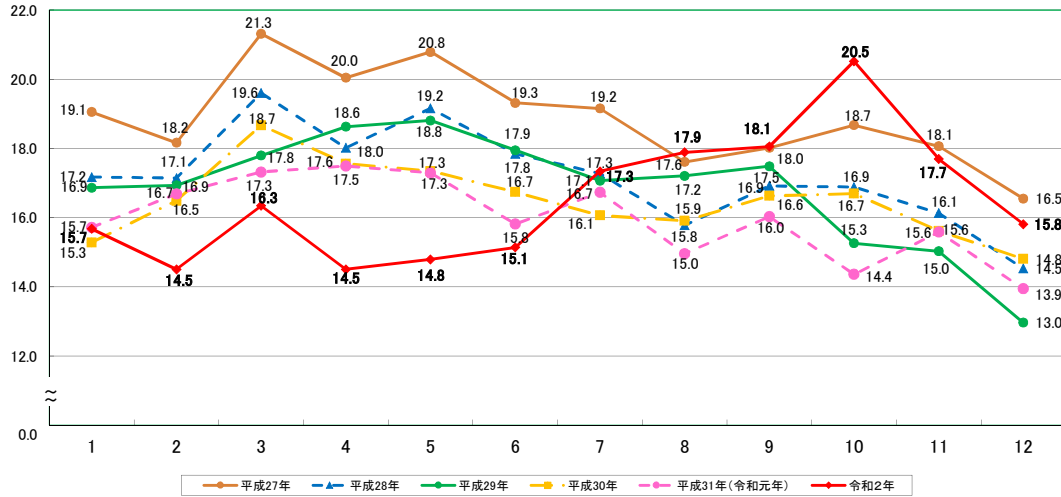
	令和元年	令和2年	対前年比		
			増減数	増減率	
増加	東京	139	193	54	38.8
	大阪	63	104	41	65.1
	茨城	23	55	32	139.1
	神奈川	86	115	29	33.7
	愛媛	14	28	14	100.0
減少	埼玉	95	80	△ 15	△ 15.8
	兵庫	83	70	△ 13	△ 15.7
	鹿児島	30	17	△ 13	△ 43.3
	千葉	93	85	△ 8	△ 8.6
	福岡	61	54	△ 7	△ 11.5

## 対前年同月自殺者増減率上位5県

	令和元年	令和2年	対前年比		
			増減数	増減率	
上昇	茨城	23	55	32	139.1
	愛媛	14	28	14	100.0
	佐賀	5	10	5	100.0
	石川	11	20	9	81.8
	大阪	63	104	41	65.1
低下	高知	11	6	△ 5	△ 45.5
	鹿児島	30	17	△ 13	△ 43.3
	熊本	16	12	△ 4	△ 25.0
	富山	23	18	△ 5	△ 21.7
	滋賀	23	18	△ 5	△ 21.7

(参考)

### 月別年率換算した自殺死亡率の推移



		1月	2月	3月	4月	5月	6月	7月	8月	9月	10月	11月	12月
令和2年 (速報値)	自殺者数(人)	1,680	1,454	1,751	1,504	1,585	1,570	1,858	1,917	1,872	2,199	1,835	1,694
	年率換算した自殺死亡率	15.7	14.5	16.3	14.5	14.8	15.1	17.3	17.9	18.1	20.5	17.7	15.8
平成31年 (令和元年) (確定値)	自殺者数(人)	1,684	1,615	1,856	1,814	1,853	1,640	1,793	1,603	1,662	1,539	1,616	1,494
	年率換算した自殺死亡率	15.7	16.7	17.3	17.5	17.3	15.8	16.7	15.0	16.0	14.4	15.6	13.9
平成30年 (確定値)	自殺者数(人)	1,641	1,599	2,005	1,825	1,863	1,740	1,725	1,708	1,728	1,793	1,623	1,590
	年率換算した自殺死亡率	15.3	16.5	18.7	17.6	17.3	16.7	16.1	15.9	16.6	16.7	15.6	14.8
平成29年 (確定値)	自殺者数(人)	1,815	1,646	1,915	1,940	2,024	1,869	1,837	1,852	1,821	1,642	1,565	1,395
	年率換算した自殺死亡率	16.9	16.9	17.8	18.6	18.8	17.9	17.1	17.2	17.5	15.3	15.0	13.0
平成28年 (確定値)	自殺者数(人)	1,851	1,729	2,113	1,880	2,065	1,862	1,862	1,701	1,765	1,820	1,683	1,566
	年率換算した自殺死亡率	17.2	17.1	19.6	18.0	19.2	17.8	17.3	15.8	16.9	16.9	16.1	14.5
平成27年 (確定値)	自殺者数(人)	2,057	1,771	2,301	2,094	2,244	2,018	2,068	1,901	1,882	2,016	1,887	1,786
	年率換算した自殺死亡率	19.1	18.2	21.3	20.0	20.8	19.3	19.2	17.6	18.0	18.7	18.1	16.5
平成26年 (確定値)	自殺者数(人)	2,079	1,878	2,317	2,229	2,262	2,068	2,024	2,188	2,257	2,233	2,096	1,796
	年率換算した自殺死亡率	19.3	19.3	21.5	21.3	21.0	19.8	18.8	20.3	21.6	20.7	20.1	16.6
平成25年 (確定値)	自殺者数(人)	2,453	2,156	2,486	2,383	2,542	2,318	2,293	2,197	2,245	2,164	2,045	2,001
	年率換算した自殺死亡率	22.7	22.1	23.0	22.8	23.5	22.2	21.2	20.3	21.5	20.0	19.5	18.5
平成24年 (確定値)	自殺者数(人)	2,268	2,163	2,588	2,437	2,525	2,313	2,413	2,242	2,314	2,426	2,140	2,029
	年率換算した自殺死亡率	20.9	21.3	23.9	23.3	23.3	22.1	22.3	20.7	22.1	22.4	20.4	18.7
平成23年 (確定値)	自殺者数(人)	2,287	2,151	2,464	2,711	3,375	3,037	2,813	2,612	2,446	2,402	2,256	2,097
	年率換算した自殺死亡率	21.1	21.9	22.7	25.8	31.1	28.9	25.9	24.1	23.3	22.1	21.5	19.3

### 月別自殺死亡率(年率換算)の対前年増減数及び増減率

	1月	2月	3月	4月	5月	6月	7月	8月	9月	10月	11月	12月
対前年増減数(2-元)	△0.0	△2.2	△1.0	△3.0	△2.5	△0.7	0.6	2.9	2.0	6.2	2.1	1.9
対前年増減率(2/元)	-0.2%	-13.1%	-5.7%	-17.1%	-14.5%	-4.3%	3.6%	19.6%	12.6%	42.9%	13.6%	13.4%
対前年増減数(元-30)	0.4	0.2	△1.3	△0.1	△0.1	△0.9	0.7	△0.9	△0.6	△2.3	△0.0	△0.9
対前年増減率(元/30)	2.8%	1.2%	-7.2%	-0.4%	-0.3%	-5.5%	4.2%	-5.9%	-3.6%	-14.0%	-0.2%	-5.8%
対前年増減数(30-29)	△1.6	△0.4	0.9	△1.1	△1.5	△1.2	△1.0	△1.3	△0.9	1.4	0.6	1.8
対前年増減率(30/29)	-9.4%	-2.7%	4.9%	-5.7%	-7.8%	-6.7%	-5.9%	-7.6%	-4.9%	9.4%	3.9%	14.2%
対前年増減数(29-28)	△0.3	△0.2	△1.8	0.6	△0.3	0.1	△0.2	1.4	0.6	△1.6	△1.1	△1.6
対前年増減率(29/28)	-1.8%	-1.2%	-9.2%	3.4%	-1.8%	0.6%	-1.2%	9.1%	3.4%	-9.6%	-6.8%	-10.8%
対前年増減数(28-27)	△1.9	△1.0	△1.7	△2.0	△1.6	△1.5	△1.9	△1.8	△1.1	△1.8	△1.9	△2.0
対前年増減率(28/27)	-9.9%	-5.6%	-8.1%	-10.1%	-7.9%	-7.6%	-9.8%	-10.4%	-6.1%	-9.6%	-10.7%	-12.2%
対前年増減数(27-26)	△0.2	△1.1	△0.2	△1.3	△0.2	△0.5	0.4	△2.7	△3.6	△2.0	△2.0	△0.1
対前年増減率(27/26)	-1.1%	-5.7%	-0.7%	-6.1%	-0.8%	-2.4%	2.2%	-13.1%	-16.6%	-9.7%	-10.0%	-0.6%
対前年増減数(26-25)	△3.4	△2.8	△1.5	△1.4	△2.6	△2.4	△2.5	△0.0	0.2	0.7	0.5	△1.9
対前年増減率(26/25)	-15.1%	-12.7%	-6.6%	-6.3%	-10.9%	-10.6%	-11.6%	-0.2%	0.7%	3.4%	2.7%	-10.1%
対前年増減数(25-24)	1.7	0.7	△0.9	△0.5	0.2	0.1	△1.1	△0.4	△0.6	△2.4	△0.9	△0.2
対前年増減率(25/24)	8.3%	3.4%	-3.8%	-2.0%	0.8%	0.4%	-4.8%	-1.8%	-2.8%	-10.6%	-4.3%	-1.2%
対前年増減数(24-23)	△0.1	△0.6	1.2	△2.6	△7.8	△6.8	△3.6	△3.4	△1.2	0.3	△1.1	△0.6
対前年増減率(24/23)	-0.6%	-2.7%	5.3%	-9.9%	-25.0%	-23.7%	-14.0%	-14.0%	-5.2%	1.2%	-4.9%	-3.0%

注 1. 警察庁提供データ(12月末の速報値)により厚生労働省が作成(自殺者数は、死体が発見された都道府県及び月に計上している。)  
 2. 年率換算した自殺死亡率: 1か月の自殺者数を年間の自殺者数に換算して算出した人口10万人当たりの自殺者数  
 3. 人口は、各年10月1日現在で算定(総務省「人口推計年報」に基づく)  
 なお、令和2年は、令和元年10月1日現在で算定(令和2年4月14日に公表された総務省「人口推計」に基づく)