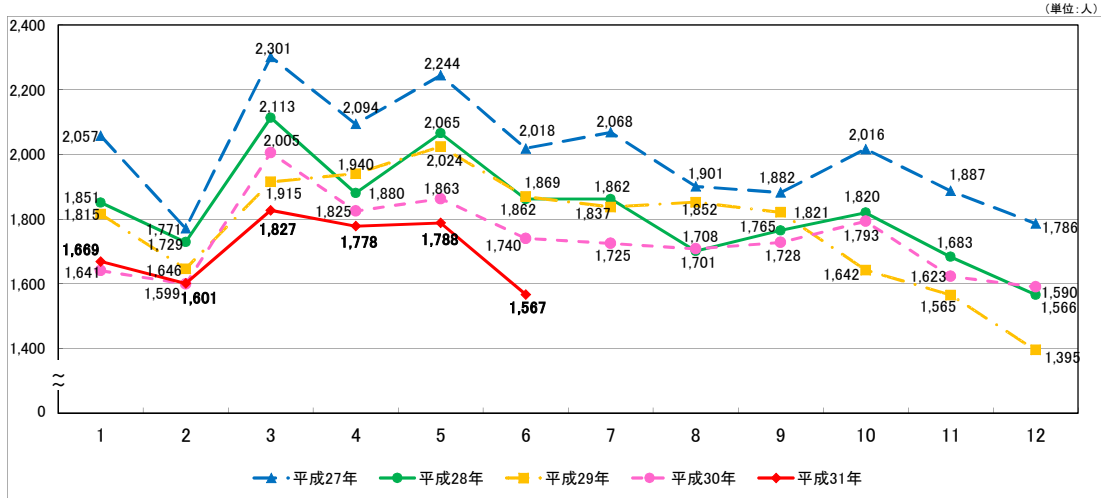


警察庁の自殺統計に基づく自殺者数の推移等

- 令和元年6月の自殺者数(1,567人:速報値)は、対前年同月比173人(約9.9%)減。
- 平成31年1月～令和元年6月の累計自殺者数(10,230人:速報値)は、対前年比443人(約4.2%)減。

月別自殺者数の推移(総数)



	1月	2月	3月	4月	5月	6月	7月	8月	9月	10月	11月	12月	合計
平成31年(令和元年)(速報値)	1,669	1,601	1,827	1,778	1,788	1,567							10,230
累計	-	3,270	5,097	6,875	8,663	10,230							-
平成30年(確定値)	1,641	1,599	2,005	1,825	1,863	1,740	1,725	1,708	1,728	1,793	1,623	1,590	20,840
累計	-	3,240	5,245	7,070	8,933	10,673	12,398	14,106	15,834	17,627	19,250	20,840	-
平成29年(確定値)	1,815	1,646	1,915	1,940	2,024	2,024	1,869	1,837	1,852	1,821	1,642	1,565	21,321
累計	-	3,461	5,376	7,316	9,340	11,209	13,046	14,898	16,719	18,361	19,926	21,321	-
平成28年(確定値)	1,851	1,729	2,113	1,880	2,065	1,862	1,862	1,701	1,765	1,820	1,683	1,566	21,897
累計	-	3,580	5,693	7,573	9,638	11,500	13,362	15,063	16,828	18,648	20,331	21,897	-
平成27年(確定値)	2,057	1,771	2,301	2,094	2,244	2,018	2,068	1,901	1,882	2,016	1,887	1,786	24,025
累計	-	3,828	6,129	8,223	10,467	12,485	14,553	16,454	18,336	20,352	22,239	24,025	-
平成26年(確定値)	2,079	1,878	2,317	2,229	2,262	2,068	2,024	2,188	2,257	2,233	2,096	1,796	25,427
累計	-	3,957	6,274	8,503	10,765	12,833	14,857	17,045	19,302	21,535	23,631	25,427	-
平成25年(確定値)	2,453	2,156	2,486	2,383	2,542	2,318	2,293	2,197	2,245	2,164	2,045	2,001	27,283
累計	-	4,609	7,095	9,478	12,020	14,338	16,631	18,828	21,073	23,237	25,282	27,283	-
平成24年(確定値)	2,268	2,163	2,588	2,437	2,525	2,313	2,413	2,242	2,314	2,426	2,140	2,029	27,858
累計	-	4,431	7,019	9,456	11,981	14,294	16,707	18,949	21,263	23,689	25,829	27,858	-
平成23年(確定値)	2,287	2,151	2,464	2,711	3,375	3,037	2,813	2,612	2,446	2,402	2,256	2,097	30,651
累計	-	4,438	6,902	9,613	12,988	16,025	18,838	21,450	23,896	26,298	28,554	30,651	-
平成22年(確定値)	2,536	2,445	2,957	2,585	2,782	2,780	2,873	2,559	2,490	2,446	2,212	2,425	31,690
累計	-	4,981	7,938	10,523	13,305	16,085	18,958	21,517	24,007	26,453	29,265	31,690	-
対前年増減数(月別)(31-30)	28	2	△178	△47	△75	△173							-
対前年増減数(累計)(31-30)	-	30	△148	△195	△270	△443							-
対前年増減率(月別)(31/30)	1.7%	0.1%	-8.9%	-2.6%	-4.0%	-9.9%							-
対前年増減率(累計)(31/30)	-	0.9%	-2.8%	-2.8%	-3.0%	-4.2%							-

資料: 月別の自殺者数について(令和元年6月末の速報値)【令和元年6月警察庁公表分(令和元年7月5日集計)】

月別自殺者数の推移(男女別)

	1月	2月	3月	4月	5月	6月	7月	8月	9月	10月	11月	12月	合計
平成31年(令和元年)													
合計	1,669	1,601	1,827	1,778	1,788	1,567							10,230
男性	1,167	1,113	1,307	1,264	1,257	1,091							7,199
女性	502	488	520	514	531	476							3,031
累計	-	3,270	5,097	6,875	8,663	10,230							-
男性	-	2,280	3,587	4,851	6,108	7,199							-
女性	-	990	1,510	2,024	2,555	3,031							-
平成30年													
合計	1,641	1,599	2,005	1,825	1,863	1,740	1,725	1,708	1,728	1,793	1,623	1,590	20,840
男性	1,139	1,104	1,435	1,236	1,260	1,194	1,181	1,138	1,172	1,243	1,094	1,094	14,290
女性	502	495	570	589	603	546	544	570	556	550	529	496	6,550
累計	-	3,240	5,245	7,070	8,933	10,673	12,398	14,106	15,834	17,627	19,250	20,840	-
男性	-	2,243	3,678	4,914	6,174	7,368	8,549	9,687	10,859	12,102	13,196	14,290	-
女性	-	997	1,567	2,156	2,759	3,305	3,849	4,419	4,975	5,525	6,054	6,550	-
対前年増減数(月別)(31-30)													
総数	28	2	△178	△47	△75	△173							-
男性	28	9	△128	28	△3	△103							-
女性	0	△7	△50	△75	△72	△70							-
対前年増減数(累計)(31-30)													
総数	-	30	△148	△195	△270	△443							-
男性	-	37	△91	△63	△66	△169							-
女性	-	△7	△57	△132	△204	△274							-
対前年増減率(月別)(31/30)													
総数	1.7%	0.1%	-8.9%	-2.6%	-4.0%	-9.9%							-
男性	2.5%	0.8%	-8.9%	2.3%	-0.2%	-8.6%							-
女性	0.0%	-1.4%	-8.8%	-12.7%	-11.9%	-12.8%							-
対前年増減率(累計)(31/30)													
総数	-	0.9%	-2.8%	-2.8%	-3.0%	-4.2%							-
男性	-	1.6%	-2.5%	-1.3%	-1.1%	-2.3%							-
女性	-	-0.7%	-3.6%	-6.1%	-7.4%	-8.3%							-

資料: 月別の自殺者数について(令和元年6月末の速報値)【令和元年6月警察庁公表分(令和元年7月5日集計)】

平成30年及び令和元年の6月の自殺者数等の比較（都道府県別）

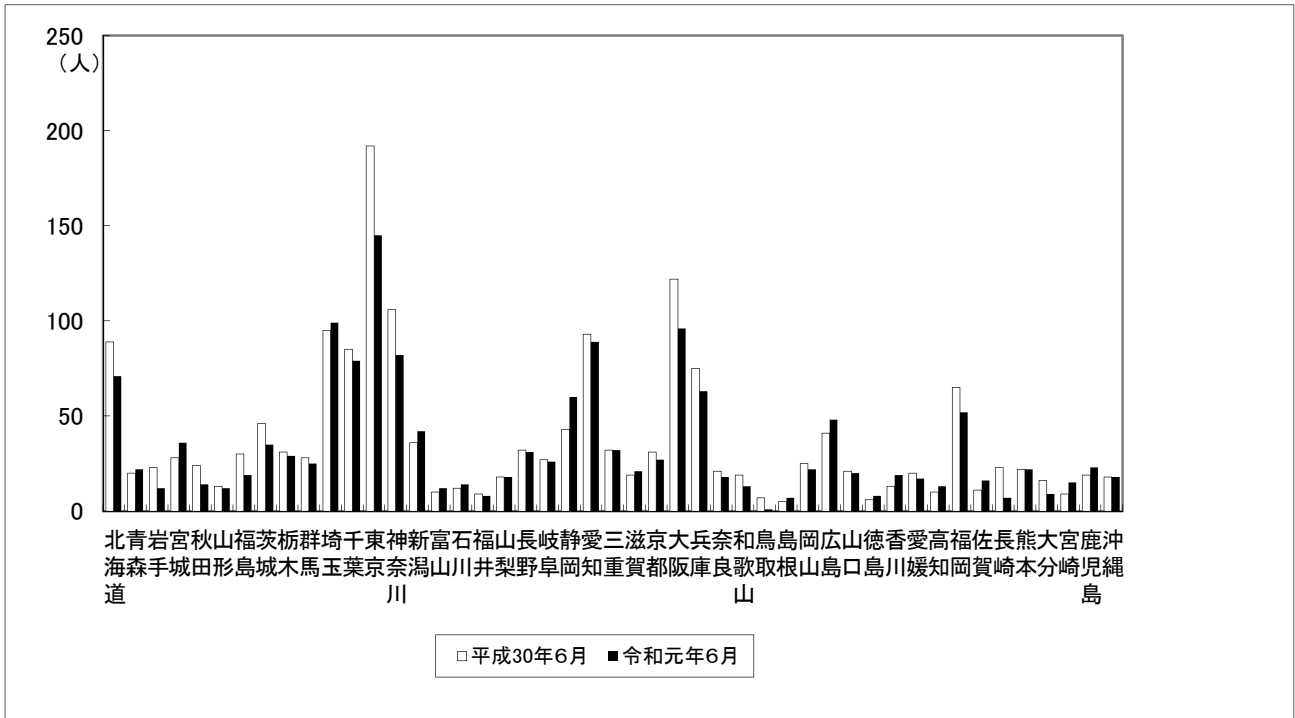
	平成30年（確定値）			令和元年（速報値）			自殺者数対前年比	
	自殺者数	自殺死亡率	年率換算した自殺死亡率	自殺者数	自殺死亡率	年率換算した自殺死亡率	増減数	増減率
全国	人 1,740	1.4	16.7	人 1,567	1.2	15.1	人 △ 173	% △ 9.9
北海道	89	1.7	20.5	71	1.3	16.3	△ 18	△ 20.2
青森	20	1.6	19.3	22	1.7	21.2	2	10.0
岩手	23	1.9	22.5	12	1.0	11.8	△ 11	△ 47.8
宮城	28	1.2	14.7	36	1.6	18.9	8	28.6
秋田	24	2.4	29.8	14	1.4	17.4	△ 10	△ 41.7
山形	13	1.2	14.5	12	1.1	13.4	△ 1	△ 7.7
福島	30	1.6	19.6	19	1.0	12.4	△ 11	△ 36.7
茨城	46	1.6	19.5	35	1.2	14.8	△ 11	△ 23.9
栃木	31	1.6	19.4	29	1.5	18.1	△ 2	△ 6.5
群馬	28	1.4	17.5	25	1.3	15.6	△ 3	△ 10.7
埼玉	95	1.3	15.8	99	1.4	16.4	4	4.2
千葉	85	1.4	16.5	79	1.3	15.4	△ 6	△ 7.1
東京	192	1.4	16.9	145	1.0	12.8	△ 47	△ 24.5
神奈川	106	1.2	14.1	82	0.9	10.9	△ 24	△ 22.6
新潟	36	1.6	19.5	42	1.9	22.8	6	16.7
富山	10	1.0	11.6	12	1.1	13.9	2	20.0
石川	12	1.0	12.8	14	1.2	14.9	2	16.7
福井	9	1.2	14.1	8	1.0	12.6	△ 1	△ 11.1
山梨	18	2.2	26.8	18	2.2	26.8	0	0.0
長野	32	1.6	18.9	31	1.5	18.3	△ 1	△ 3.1
岐阜	27	1.4	16.4	26	1.3	15.8	△ 1	△ 3.7
静岡	43	1.2	14.3	60	1.6	20.0	17	39.5
愛知	93	1.2	15.0	89	1.2	14.4	△ 4	△ 4.3
三重	32	1.8	21.7	32	1.8	21.7	0	0.0
滋賀	19	1.3	16.4	21	1.5	18.1	2	10.5
京都	31	1.2	14.6	27	1.0	12.7	△ 4	△ 12.9
大阪	122	1.4	16.8	96	1.1	13.3	△ 26	△ 21.3
兵庫	75	1.4	16.6	63	1.1	14.0	△ 12	△ 16.0
奈良	21	1.6	19.1	18	1.3	16.4	△ 3	△ 14.3
和歌山	19	2.0	24.7	13	1.4	16.9	△ 6	△ 31.6
鳥取	7	1.3	15.2	1	0.2	2.2	△ 6	△ 85.7
島根	5	0.7	8.9	7	1.0	12.5	2	40.0
岡山	25	1.3	16.0	22	1.2	14.1	△ 3	△ 12.0
広島	41	1.5	17.7	48	1.7	20.7	7	17.1
山口	21	1.5	18.6	20	1.5	17.8	△ 1	△ 4.8
徳島	6	0.8	9.9	8	1.1	13.2	2	33.3
香川	13	1.4	16.4	19	2.0	24.0	6	46.2
愛媛	20	1.5	18.0	17	1.3	15.3	△ 3	△ 15.0
高知	10	1.4	17.2	13	1.8	22.4	3	30.0
福岡	65	1.3	15.5	52	1.0	12.4	△ 13	△ 20.0
佐賀	11	1.3	16.3	16	2.0	23.8	5	45.5
長崎	23	1.7	20.9	7	0.5	6.4	△ 16	△ 69.6
熊本	22	1.3	15.2	22	1.3	15.2	0	0.0
大分	16	1.4	17.0	9	0.8	9.6	△ 7	△ 43.8
宮崎	9	0.8	10.1	15	1.4	16.9	6	66.7
鹿児島	19	1.2	14.3	23	1.4	17.3	4	21.1
沖縄	18	1.2	15.1	18	1.2	15.1	0	0.0

- 注 1. 警察庁提供データ(6月末の速報値)により厚生労働省が作成(自殺者数は、死体が発見された都道府県及び月に計上している。)
 2. 自殺死亡率: 人口10万人当たりの自殺者数
 3. 人口は、総務省「人口推計(平成30年10月1日現在)」(平成31年4月12日公表)に基づく。
 4. 年率換算した自殺死亡率: 6月の自殺者数を年間の自殺者数に換算して算出した自殺死亡率

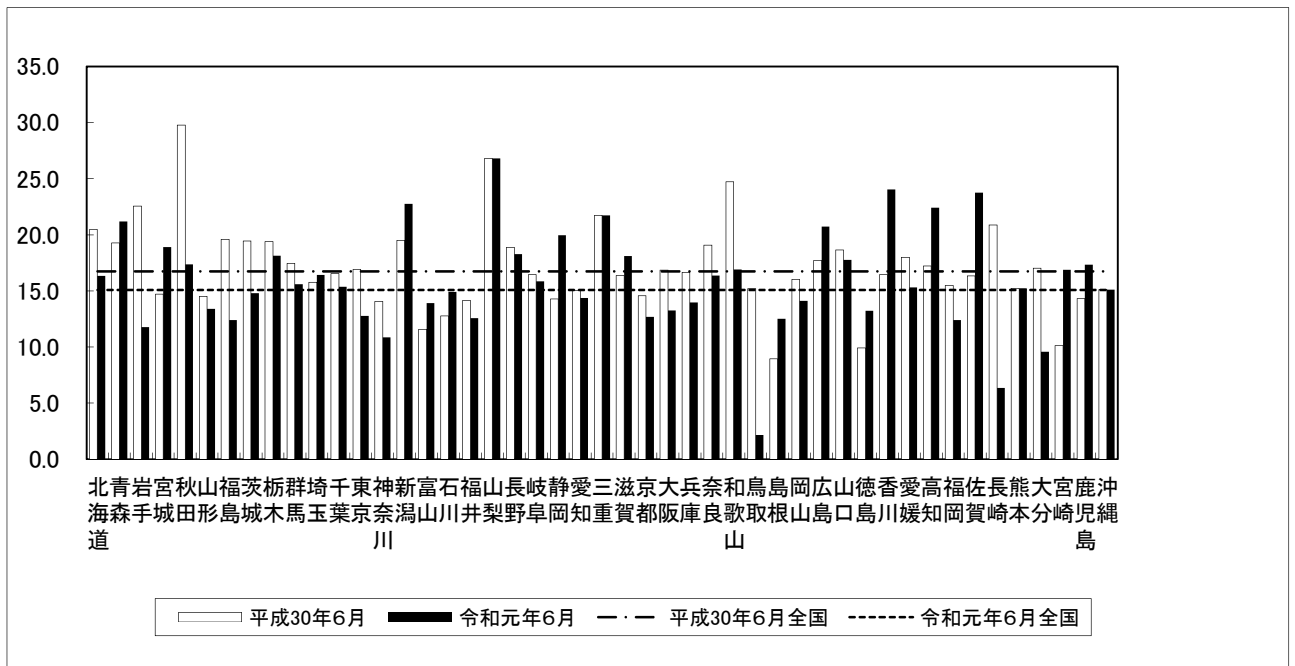
平成30年及び令和元年の6月の自殺者数等の比較(都道府県別グラフ)

自殺者数

(速報値)



年率換算した自殺死亡率



対前年同月自殺者増減数上位5県

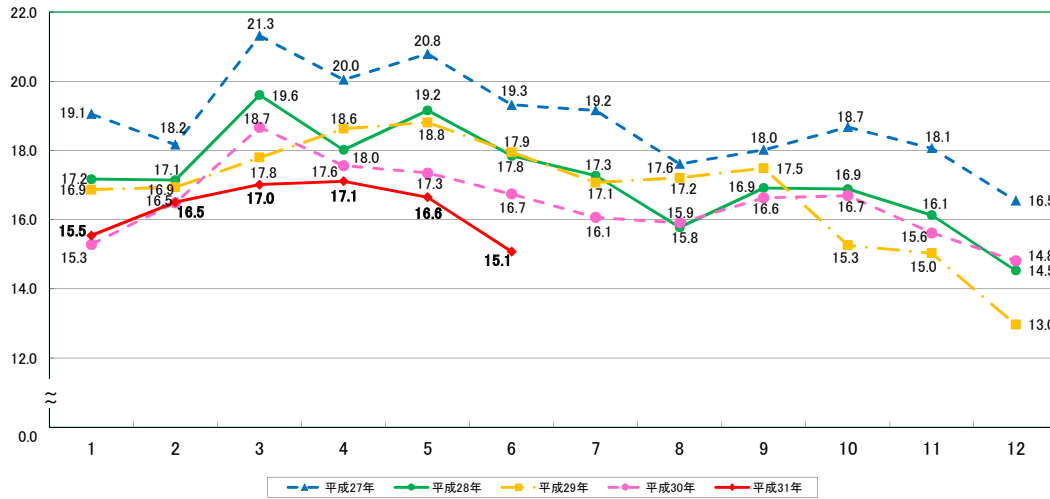
		平成30年	令和元年	対前年比	
				増減数	増減率
増加	静岡	43	60	17	39.5
	宮城	28	36	8	28.6
	広島	41	48	7	17.1
	宮崎	9	15	6	66.7
	香川	13	19	6	46.2
	新潟	36	42	6	16.7
	減少	東京	192	145	△ 47
大阪	122	96	△ 26	△ 21.3	
神奈川	106	82	△ 24	△ 22.6	
北海道	89	71	△ 18	△ 20.2	
長崎	23	7	△ 16	△ 69.6	

対前年同月自殺者増減率上位5県

		平成30年	令和元年	対前年比	
				増減数	増減率
上昇	宮崎	9	15	6	66.7
	香川	13	19	6	46.2
	佐賀	11	16	5	45.5
	島根	5	7	2	40.0
	静岡	43	60	17	39.5
	低下	鳥取	7	1	△ 6
長崎	23	7	△ 16	△ 69.6	
岩手	23	12	△ 11	△ 47.8	
大分	16	9	△ 7	△ 43.8	
秋田	24	14	△ 10	△ 41.7	

(参考)

月別年率換算した自殺死亡率の推移



年	1月	2月	3月	4月	5月	6月	7月	8月	9月	10月	11月	12月
平成31年 (令和元年) (速報値)	1,669 15.5	1,601 16.5	1,827 17.0	1,778 17.1	1,788 16.6	1,567 15.1						
平成30年 (確定値)	1,641 15.3	1,599 16.5	2,005 18.7	1,825 17.6	1,863 17.3	1,740 16.7	1,725 16.1	1,708 15.9	1,728 16.6	1,793 16.7	1,623 15.6	1,590 14.8
平成29年 (確定値)	1,815 16.9	1,646 16.9	1,915 17.8	1,940 18.6	2,024 18.8	1,869 17.9	1,837 17.1	1,852 17.2	1,821 17.5	1,642 15.3	1,565 15.0	1,395 13.0
平成28年 (確定値)	1,851 17.2	1,729 17.1	2,113 19.6	1,880 18.0	2,065 19.2	1,862 17.8	1,862 17.3	1,701 15.8	1,765 16.9	1,820 16.9	1,683 16.1	1,566 14.5
平成27年 (確定値)	2,057 19.1	1,771 18.2	2,301 21.3	2,094 20.0	2,244 20.8	2,018 19.3	2,068 19.2	1,901 17.6	1,882 18.0	2,016 18.1	1,887 18.1	1,786 16.5
平成26年 (確定値)	2,079 19.3	1,878 19.3	2,317 21.5	2,229 21.3	2,262 21.0	2,068 19.8	2,024 18.8	2,188 20.3	2,257 21.6	2,233 20.7	2,096 20.1	1,796 16.6
平成25年 (確定値)	2,453 22.7	2,156 22.1	2,486 23.0	2,383 22.8	2,542 23.5	2,318 22.2	2,293 21.2	2,197 20.3	2,245 21.5	2,164 20.0	2,045 19.5	2,001 18.5
平成24年 (確定値)	2,268 20.9	2,163 21.3	2,588 23.9	2,437 23.3	2,525 23.3	2,313 22.1	2,413 22.3	2,242 20.7	2,314 22.1	2,426 22.4	2,140 20.4	2,029 18.7
平成23年 (確定値)	2,287 21.1	2,151 21.9	2,464 22.7	2,711 25.8	3,375 31.1	3,037 28.9	2,813 25.9	2,612 24.1	2,446 23.3	2,402 22.1	2,256 21.5	2,097 19.3
平成22年 (確定値)	2,536 23.3	2,445 24.9	2,957 27.2	2,585 24.6	2,782 25.6	2,780 26.4	2,873 26.4	2,559 23.5	2,490 23.7	2,446 22.5	2,812 26.7	2,425 22.3

月別自殺死亡率(年率換算)の対前年増減数及び増減率

	1月	2月	3月	4月	5月	6月	7月	8月	9月	10月	11月	12月
対前年増減数(31-30)	0.3	0.0	△1.7	△0.5	△0.7	△1.7						
対前年増減率(31/30)	1.7%	0.1%	-8.9%	-2.6%	-4.0%	-9.9%						
対前年増減数(30-29)	△1.6	△0.4	0.9	△1.1	△1.5	△1.2	△1.0	△1.3	△0.9	1.4	0.6	1.8
対前年増減率(30/29)	-9.4%	-2.7%	4.9%	-5.7%	-7.8%	-6.7%	-5.9%	-7.6%	-4.9%	9.4%	3.9%	14.2%
対前年増減数(29-28)	△0.3	△0.2	△1.8	0.6	△0.3	0.1	△0.2	1.4	0.6	△1.6	△1.1	△1.6
対前年増減率(29/28)	-1.8%	-1.2%	-9.2%	3.4%	-1.8%	0.6%	-1.2%	9.1%	3.4%	-9.6%	-6.8%	-10.8%
対前年増減数(28-27)	△1.9	△1.0	△1.7	△2.0	△1.6	△1.5	△1.9	△1.8	△1.1	△1.8	△1.9	△2.0
対前年増減率(28/27)	-9.9%	-5.6%	-8.1%	-10.1%	-7.9%	-7.6%	-9.8%	-10.4%	-6.1%	-9.6%	-10.7%	-12.2%
対前年増減数(27-26)	△0.2	△1.1	△0.2	△1.3	△0.2	△0.5	0.4	△2.7	△3.6	△2.0	△2.0	△0.1
対前年増減率(27/26)	-1.1%	-5.7%	-0.7%	-6.1%	-0.8%	-2.4%	2.2%	-13.1%	-16.6%	-9.7%	-10.0%	-0.6%
対前年増減数(26-25)	△3.4	△2.8	△1.5	△1.4	△2.6	△2.4	△2.5	△0.0	0.2	0.7	0.5	△1.9
対前年増減率(26/25)	-15.1%	-12.7%	-6.6%	-6.3%	-10.9%	-10.6%	-11.6%	-0.2%	0.7%	3.4%	2.7%	-10.1%
対前年増減数(25-24)	1.7	0.7	△0.9	△0.5	0.2	0.1	△1.1	△0.4	△0.6	△2.4	△0.9	△0.2
対前年増減率(25/24)	8.3%	3.4%	-3.8%	-2.0%	0.8%	0.4%	-4.8%	-1.8%	-2.8%	-10.6%	-4.3%	-1.2%
対前年増減数(24-23)	△0.1	△0.6	1.2	△2.6	△7.8	△6.8	△3.6	△3.4	△1.2	0.3	△1.1	△0.6
対前年増減率(24/23)	-0.6%	-2.7%	5.3%	-9.9%	-25.0%	-23.7%	-14.0%	-14.0%	-5.2%	1.2%	-4.9%	-3.0%
対前年増減数(23-22)	△2.2	△2.9	△4.5	1.2	5.5	2.5	△0.5	0.5	△0.4	△0.4	△5.2	△3.0
対前年増減率(23/22)	-9.6%	-11.8%	-16.5%	5.1%	21.6%	9.5%	-1.9%	2.3%	-1.6%	-1.6%	-19.6%	-13.4%

注 1. 警察庁提供データ(6月末の速報値)により厚生労働省が作成(自殺者数は、死体が発見された都道府県及び月に計上している。)
 2. 年率換算した自殺死亡率:1か月の自殺者数を年間の自殺者数に換算して算出した人口10万人当たりの自殺者数
 3. 人口は、各年10月1日現在で算定(総務省「人口推計年報」及び「平成22年国勢調査」に基づく)
 なお、平成30年及び31(令和元)年は、平成30年10月1日現在で算定(平成31年4月12日に公表された総務省「人口推計」に基づく)