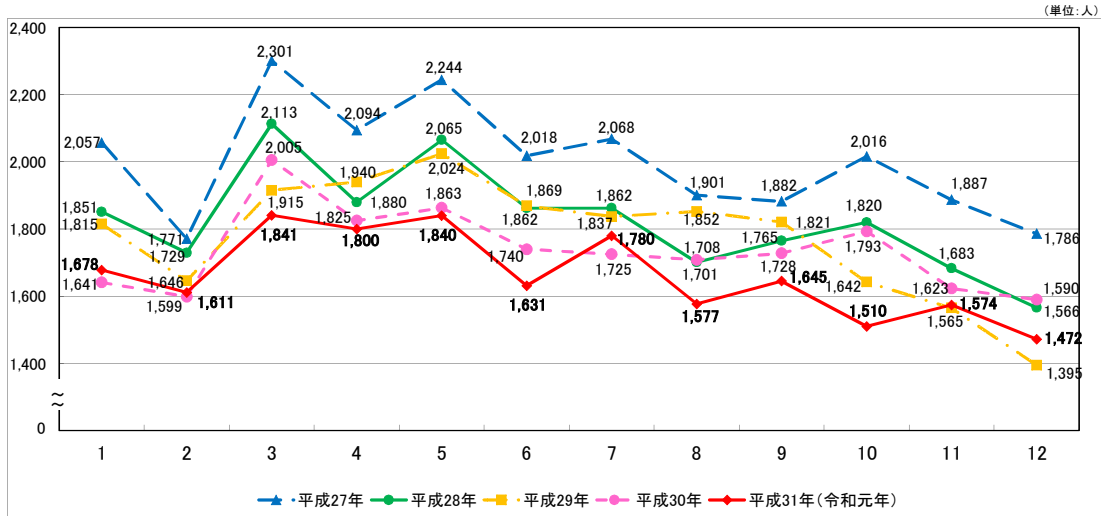


警察庁の自殺統計に基づく自殺者数の推移等

- 令和元年年間の累計自殺者数(19,959人：速報値)は、対前年比881人(約4.2%)減。
- 令和元年12月の自殺者数(1,472人：速報値)は、対前年同月比118人(約7.4%)減。

月別自殺者数の推移(総数)



	1月	2月	3月	4月	5月	6月	7月	8月	9月	10月	11月	12月	合計
平成31年(令和元年)(速報値)	1,678	1,611	1,841	1,800	1,840	1,631	1,780	1,577	1,645	1,510	1,574	1,472	19,959
累計	—	3,289	5,130	6,930	8,770	10,401	12,181	13,758	15,403	16,913	18,487	19,959	—
平成30年(確定値)	1,641	1,599	2,005	1,825	1,863	1,740	1,725	1,708	1,728	1,793	1,623	1,590	20,840
累計	—	3,240	5,245	7,070	8,933	10,673	12,398	14,106	15,834	17,627	19,250	20,840	—
平成29年(確定値)	1,815	1,646	1,915	1,940	2,024	1,869	1,837	1,852	1,821	1,642	1,565	1,395	21,321
累計	—	3,461	5,376	7,316	9,340	11,209	13,046	14,898	16,719	18,361	19,926	21,321	—
平成28年(確定値)	1,851	1,729	2,113	1,880	2,065	1,862	1,862	1,701	1,765	1,820	1,683	1,566	21,897
累計	—	3,580	5,693	7,573	9,638	11,500	13,362	15,063	16,828	18,648	20,331	21,897	—
平成27年(確定値)	2,057	1,771	2,301	2,094	2,244	2,018	2,068	1,901	1,882	2,016	1,887	1,786	24,025
累計	—	3,828	6,129	8,223	10,467	12,485	14,553	16,454	18,336	20,352	22,239	24,025	—
平成26年(確定値)	2,079	1,878	2,317	2,229	2,262	2,068	2,024	2,188	2,257	2,233	2,096	1,796	25,427
累計	—	3,957	6,274	8,503	10,765	12,833	14,857	17,045	19,302	21,535	23,631	25,427	—
平成25年(確定値)	2,453	2,156	2,486	2,383	2,542	2,318	2,293	2,197	2,245	2,164	2,045	2,001	27,283
累計	—	4,609	7,095	9,478	12,020	14,338	16,631	18,828	21,073	23,237	25,282	27,283	—
平成24年(確定値)	2,268	2,163	2,588	2,437	2,525	2,313	2,413	2,242	2,314	2,426	2,140	2,029	27,858
累計	—	4,431	7,019	9,456	11,981	14,294	16,707	18,949	21,263	23,689	25,829	27,858	—
平成23年(確定値)	2,287	2,151	2,464	2,711	3,375	3,037	2,813	2,612	2,446	2,402	2,256	2,097	30,651
累計	—	4,438	6,902	9,613	12,988	16,025	18,838	21,450	23,896	26,298	28,554	30,651	—
平成22年(確定値)	2,536	2,445	2,957	2,585	2,782	2,780	2,873	2,559	2,490	2,446	2,812	2,425	31,690
累計	—	4,981	7,938	10,523	13,305	16,085	18,958	21,517	24,007	26,453	29,265	31,690	—
対前年増減数(月別)(31-30)	37	12	△164	△25	△23	△109	55	△131	△83	△283	△49	△118	—
対前年増減数(累計)(31-30)	—	49	△115	△140	△163	△272	△217	△348	△431	△714	△763	△881	—
対前年増減率(月別)(31/30)	2.3%	0.8%	-8.2%	-1.4%	-1.2%	-6.3%	3.2%	-7.7%	-4.8%	-15.8%	-3.0%	-7.4%	—
対前年増減率(累計)(31/30)	—	1.5%	-2.2%	-2.0%	-1.8%	-2.5%	-1.8%	-2.5%	-2.7%	-4.1%	-4.0%	-4.2%	—

資料：月別の自殺者数について(令和元年12月末の速報値)【令和元年12月警察庁公表分(令和2年1月8日集計)】

月別自殺者数の推移(男女別)

	1月	2月	3月	4月	5月	6月	7月	8月	9月	10月	11月	12月	合計
平成31年(令和元年)													
合計	1,678	1,611	1,841	1,800	1,840	1,631	1,780	1,577	1,645	1,510	1,574	1,472	19,959
男性	1,173	1,118	1,318	1,281	1,291	1,136	1,223	1,120	1,148	1,056	1,063	1,010	13,937
女性	505	493	523	519	549	495	557	457	497	454	511	462	6,022
累計	—	3,289	5,130	6,930	8,770	10,401	12,181	13,758	15,403	16,913	18,487	19,959	—
男性	—	2,291	3,609	4,890	6,181	7,317	8,540	9,660	10,808	11,864	12,927	13,937	—
女性	—	998	1,521	2,040	2,589	3,084	3,641	4,098	4,595	5,049	5,560	6,022	—
平成30年													
合計	1,641	1,599	2,005	1,825	1,863	1,740	1,725	1,708	1,728	1,793	1,623	1,590	20,840
男性	1,139	1,104	1,435	1,236	1,260	1,194	1,181	1,138	1,172	1,243	1,094	1,094	14,290
女性	502	495	570	589	603	546	544	570	556	550	529	496	6,550
累計	—	3,240	5,245	7,070	8,933	10,673	12,398	14,106	15,834	17,627	19,250	20,840	—
男性	—	2,243	3,678	4,914	6,174	7,368	8,549	9,687	10,859	12,102	13,196	14,290	—
女性	—	997	1,567	2,156	2,759	3,305	3,849	4,419	4,975	5,525	6,054	6,550	—
対前年増減数(月別)(31-30)	37	12	△164	△25	△23	△109	55	△131	△83	△283	△49	△118	—
男性	34	14	△117	△45	31	△58	42	△18	△24	△187	△31	△84	—
女性	3	△2	△47	△70	△54	△51	13	△113	△59	△96	△18	△34	—
対前年増減数(累計)(31-30)	—	49	△115	△140	△163	△272	△217	△348	△431	△714	△763	△881	—
男性	—	48	△69	△24	7	△51	△9	△27	△51	△238	△269	△353	—
女性	—	1	△46	△116	△170	△221	△208	△321	△380	△476	△494	△528	—
対前年増減率(月別)(31/30)	2.3%	0.8%	-8.2%	-1.4%	-1.2%	-6.3%	3.2%	-7.7%	-4.8%	-15.8%	-3.0%	-7.4%	—
男性	3.0%	1.3%	-8.2%	3.6%	2.5%	-4.9%	3.6%	-1.6%	-2.0%	-15.0%	-2.8%	-7.7%	—
女性	0.6%	-0.4%	-8.2%	-11.9%	-9.0%	-9.3%	2.4%	-19.8%	-10.6%	-17.5%	-3.4%	-6.9%	—
対前年増減率(累計)(31/30)	—	1.5%	-2.2%	-2.0%	-1.8%	-2.5%	-1.8%	-2.5%	-2.7%	-4.1%	-4.0%	-4.2%	—
男性	—	2.1%	-1.9%	-0.5%	0.1%	-0.7%	-0.1%	-0.3%	-0.5%	-2.0%	-2.0%	-2.5%	—
女性	—	0.1%	-2.9%	-5.4%	-6.2%	-6.7%	-5.4%	-7.3%	-7.6%	-8.6%	-8.2%	-8.1%	—

資料：月別の自殺者数について(令和元年12月末の速報値)【令和元年12月警察庁公表分(令和2年1月8日集計)】

平成30年及び令和元年の自殺者数等の比較（都道府県別）

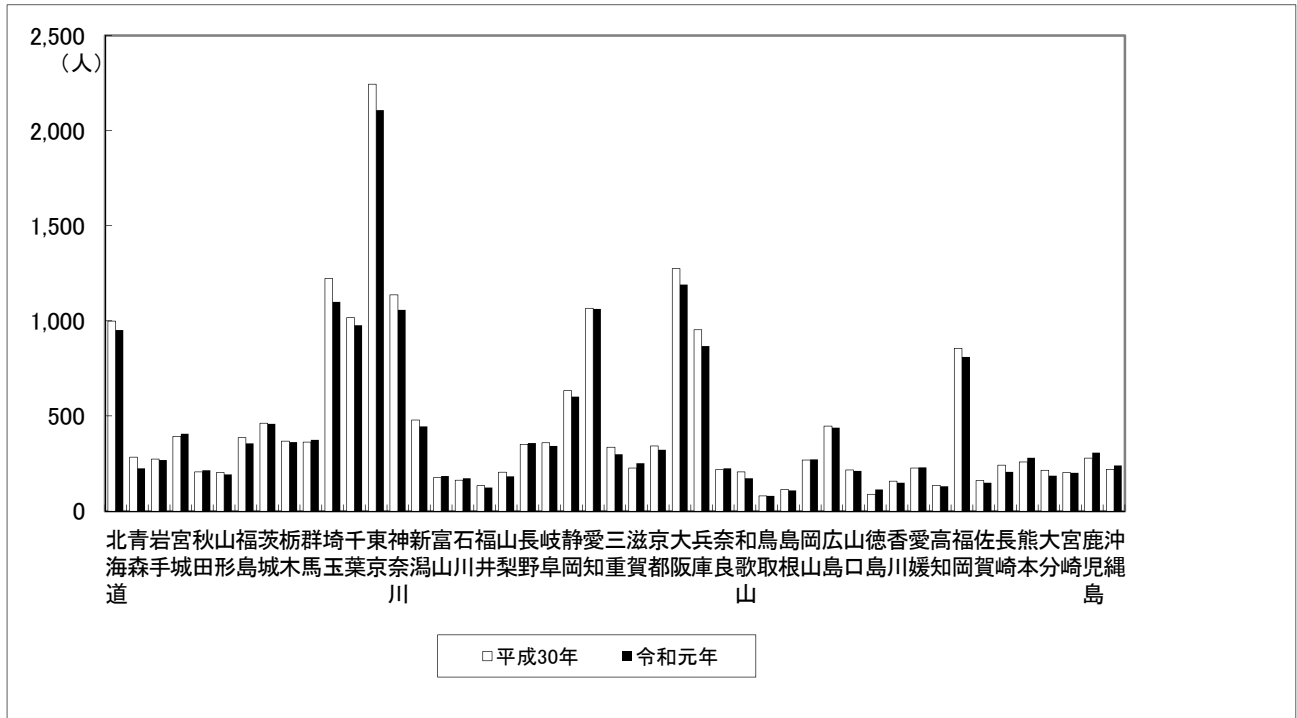
	平成30年（確定値）		令和元年（速報値）		自殺者数対前年比	
	自殺者数	自殺死亡率	自殺者数	自殺死亡率	増減数	増減率
	人		人		人	%
全国	20,840	16.5	19,959	15.8	△ 881	△ 4.2
北海道	998	18.9	951	18.0	△ 47	△ 4.7
青森	284	22.5	224	17.7	△ 60	△ 21.1
岩手	273	22.0	269	21.7	△ 4	△ 1.5
宮城	393	17.0	407	17.6	14	3.6
秋田	206	21.0	215	21.9	9	4.4
山形	202	18.5	193	17.7	△ 9	△ 4.5
福島	387	20.8	356	19.1	△ 31	△ 8.0
茨城	462	16.1	458	15.9	△ 4	△ 0.9
栃木	368	18.9	362	18.6	△ 6	△ 1.6
群馬	363	18.6	375	19.2	12	3.3
埼玉	1,223	16.7	1,100	15.0	△ 123	△ 10.1
千葉	1,017	16.3	977	15.6	△ 40	△ 3.9
東京	2,244	16.2	2,107	15.2	△ 137	△ 6.1
神奈川	1,136	12.4	1,057	11.5	△ 79	△ 7.0
新潟	479	21.3	445	19.8	△ 34	△ 7.1
富山	176	16.8	184	17.5	8	4.5
石川	162	14.2	172	15.0	10	6.2
福井	134	17.3	123	15.9	△ 11	△ 8.2
山梨	204	25.0	182	22.3	△ 22	△ 10.8
長野	351	17.0	357	17.3	6	1.7
岐阜	359	18.0	343	17.2	△ 16	△ 4.5
静岡	633	17.3	602	16.5	△ 31	△ 4.9
愛知	1,066	14.1	1,062	14.1	△ 4	△ 0.4
三重	335	18.7	299	16.7	△ 36	△ 10.7
滋賀	227	16.1	252	17.8	25	11.0
京都	343	13.2	322	12.4	△ 21	△ 6.1
大阪	1,275	14.5	1,191	13.5	△ 84	△ 6.6
兵庫	954	17.4	868	15.8	△ 86	△ 9.0
奈良	218	16.3	224	16.7	6	2.8
和歌山	207	22.1	173	18.5	△ 34	△ 16.4
鳥取	80	14.3	80	14.3	0	0.0
島根	113	16.6	109	16.0	△ 4	△ 3.5
岡山	268	14.1	271	14.3	3	1.1
広島	446	15.8	438	15.5	△ 8	△ 1.8
山口	217	15.8	211	15.4	△ 6	△ 2.8
徳島	89	12.1	113	15.4	24	27.0
香川	157	16.3	149	15.5	△ 8	△ 5.1
愛媛	226	16.7	229	16.9	3	1.3
高知	135	19.1	130	18.4	△ 5	△ 3.7
福岡	856	16.8	810	15.9	△ 46	△ 5.4
佐賀	161	19.7	149	18.2	△ 12	△ 7.5
長崎	241	18.0	206	15.4	△ 35	△ 14.5
熊本	258	14.7	281	16.0	23	8.9
大分	214	18.7	186	16.3	△ 28	△ 13.1
宮崎	202	18.7	201	18.6	△ 1	△ 0.5
鹿児島	278	17.2	307	19.0	29	10.4
沖縄	220	15.2	239	16.5	19	8.6

注 1. 警察庁提供データ(12月末の速報値)により厚生労働省が作成(自殺者数は、死体が発見された都道府県及び月に計)
 2. 自殺死亡率:人口10万人当たりの自殺者数
 3. 人口は、総務省「人口推計(平成30年10月1日現在)」(平成31年4月12日公表)に基づく。

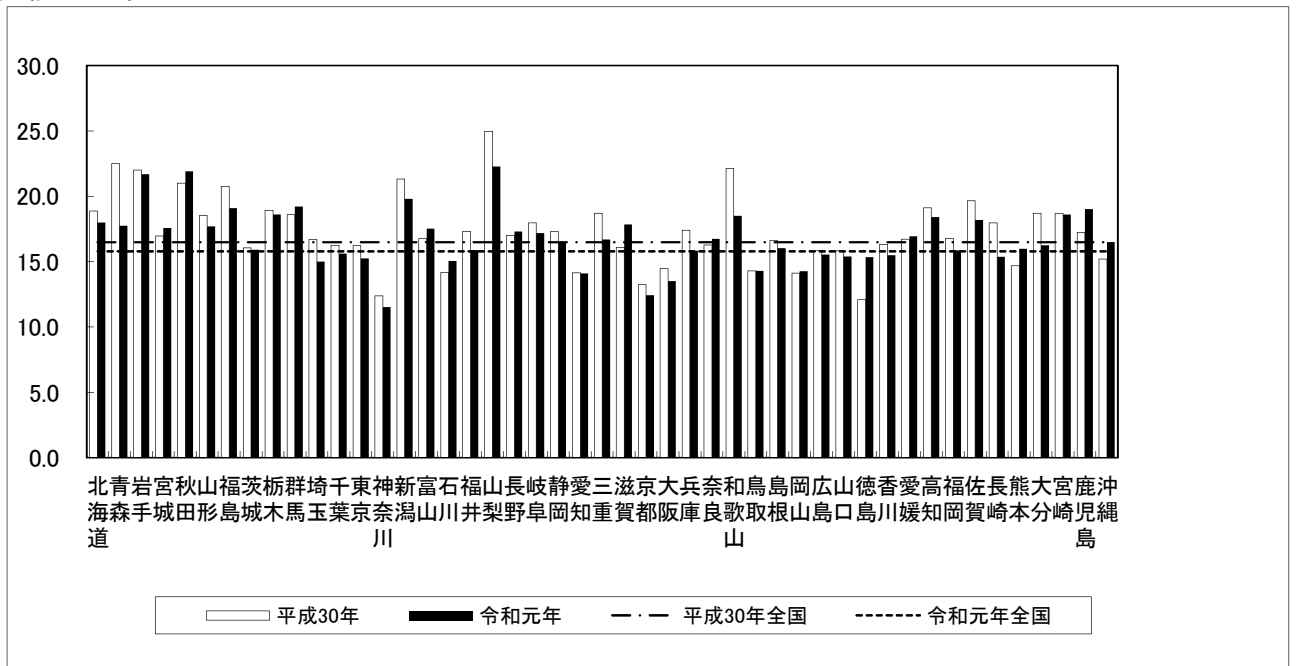
平成30年及び令和元年の自殺者数等の比較(都道府県別グラフ)

自殺者数

(速報値)



自殺死亡率



注. 自殺死亡率:人口10万人当たりの自殺者数

対前年自殺者増減数上位5県

		平成30年	令和元年	対前年比	
				増減数	増減率
増加	鹿児島	278	307	29	10.4
	滋賀	227	252	25	11.0
	徳島	89	113	24	27.0
	熊本	258	281	23	8.9
	沖縄	220	239	19	8.6
減少	東京	2,244	2,107	△ 137	△ 6.1
	埼玉	1,223	1,100	△ 123	△ 10.1
	兵庫	954	868	△ 86	△ 9.0
	大阪	1,275	1,191	△ 84	△ 6.6
	神奈川	1,136	1,057	△ 79	△ 7.0

対前年自殺者増減率上位5県

		平成30年	令和元年	対前年比	
				増減数	増減率
上昇	徳島	89	113	24	27.0
	滋賀	227	252	25	11.0
	鹿児島	278	307	29	10.4
	熊本	258	281	23	8.9
	沖縄	220	239	19	8.6
低下	青森	284	224	△ 60	△ 21.1
	和歌山	207	173	△ 34	△ 16.4
	長崎	241	206	△ 35	△ 14.5
	大分	214	186	△ 28	△ 13.1
	山梨	204	182	△ 22	△ 10.8

平成30年及び令和元年の12月の自殺者数等の比較（都道府県別）

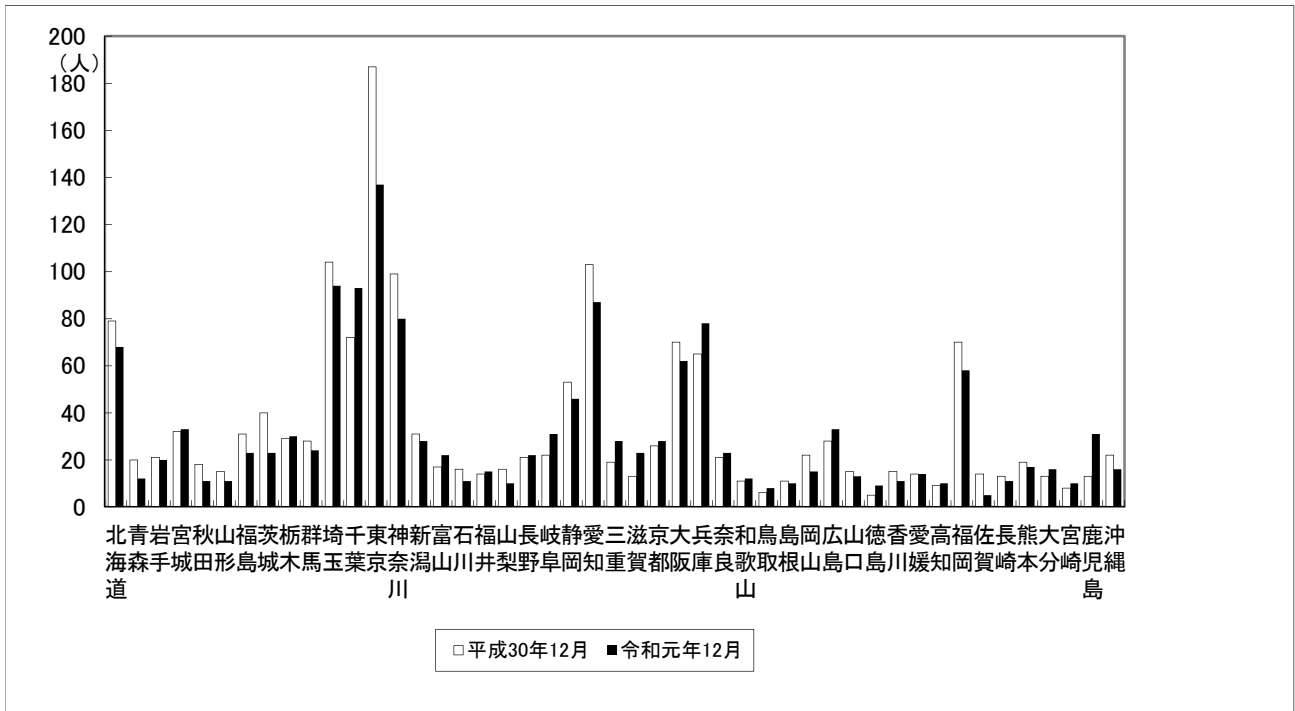
	平成30年（確定値）			令和元年（速報値）			自殺者数対前年比	
	自殺者数	自殺死亡率	年率換算した自殺死亡率	自殺者数	自殺死亡率	年率換算した自殺死亡率	増減数	増減率
全国	人 1,590	1.3	14.8	人 1,472	1.2	13.7	人 △ 118	% △ 7.4
北海道	79	1.5	17.6	68	1.3	15.1	△ 11	△ 13.9
青森	20	1.6	18.6	12	1.0	11.2	△ 8	△ 40.0
岩手	21	1.7	19.9	20	1.6	19.0	△ 1	△ 4.8
宮城	32	1.4	16.3	33	1.4	16.8	1	3.1
秋田	18	1.8	21.6	11	1.1	13.2	△ 7	△ 38.9
山形	15	1.4	16.2	11	1.0	11.9	△ 4	△ 26.7
福島	31	1.7	19.6	23	1.2	14.5	△ 8	△ 25.8
茨城	40	1.4	16.4	23	0.8	9.4	△ 17	△ 42.5
栃木	29	1.5	17.5	30	1.5	18.2	1	3.4
群馬	28	1.4	16.9	24	1.2	14.5	△ 4	△ 14.3
埼玉	104	1.4	16.7	94	1.3	15.1	△ 10	△ 9.6
千葉	72	1.2	13.6	93	1.5	17.5	21	29.2
東京	187	1.4	15.9	137	1.0	11.7	△ 50	△ 26.7
神奈川	99	1.1	12.7	80	0.9	10.3	△ 19	△ 19.2
新潟	31	1.4	16.3	28	1.2	14.7	△ 3	△ 9.7
富山	17	1.6	19.1	22	2.1	24.7	5	29.4
石川	16	1.4	16.5	11	1.0	11.3	△ 5	△ 31.3
福井	14	1.8	21.3	15	1.9	22.8	1	7.1
山梨	16	2.0	23.1	10	1.2	14.4	△ 6	△ 37.5
長野	21	1.0	12.0	22	1.1	12.6	1	4.8
岐阜	22	1.1	13.0	31	1.6	18.3	9	40.9
静岡	53	1.4	17.1	46	1.3	14.8	△ 7	△ 13.2
愛知	103	1.4	16.1	87	1.2	13.6	△ 16	△ 15.5
三重	19	1.1	12.5	28	1.6	18.4	9	47.4
滋賀	13	0.9	10.8	23	1.6	19.2	10	76.9
京都	26	1.0	11.8	28	1.1	12.7	2	7.7
大阪	70	0.8	9.4	62	0.7	8.3	△ 8	△ 11.4
兵庫	65	1.2	14.0	78	1.4	16.7	13	20.0
奈良	21	1.6	18.5	23	1.7	20.2	2	9.5
和歌山	11	1.2	13.9	12	1.3	15.1	1	9.1
鳥取	6	1.1	12.6	8	1.4	16.8	2	33.3
島根	11	1.6	19.0	10	1.5	17.3	△ 1	△ 9.1
岡山	22	1.2	13.6	15	0.8	9.3	△ 7	△ 31.8
広島	28	1.0	11.7	33	1.2	13.8	5	17.9
山口	15	1.1	12.9	13	0.9	11.2	△ 2	△ 13.3
徳島	5	0.7	8.0	9	1.2	14.4	4	80.0
香川	15	1.6	18.4	11	1.1	13.5	△ 4	△ 26.7
愛媛	14	1.0	12.2	14	1.0	12.2	0	0.0
高知	9	1.3	15.0	10	1.4	16.7	1	11.1
福岡	70	1.4	16.1	58	1.1	13.4	△ 12	△ 17.1
佐賀	14	1.7	20.1	5	0.6	7.2	△ 9	△ 64.3
長崎	13	1.0	11.4	11	0.8	9.7	△ 2	△ 15.4
熊本	19	1.1	12.7	17	1.0	11.4	△ 2	△ 10.5
大分	13	1.1	13.4	16	1.4	16.5	3	23.1
宮崎	8	0.7	8.7	10	0.9	10.9	2	25.0
鹿児島	13	0.8	9.5	31	1.9	22.6	18	138.5
沖縄	22	1.5	17.9	16	1.1	13.0	△ 6	△ 27.3

- 注 1. 警察庁提供データ(12月末の速報値)により厚生労働省が作成(自殺者数は、死体が発見された都道府県及び月に計上している。)
 2. 自殺死亡率: 人口10万人当たりの自殺者数
 3. 人口は、総務省「人口推計(平成30年10月1日現在)」(平成31年4月12日公表)に基づく。
 4. 年率換算した自殺死亡率: 12月の自殺者数を年間の自殺者数に換算して算出した自殺死亡率

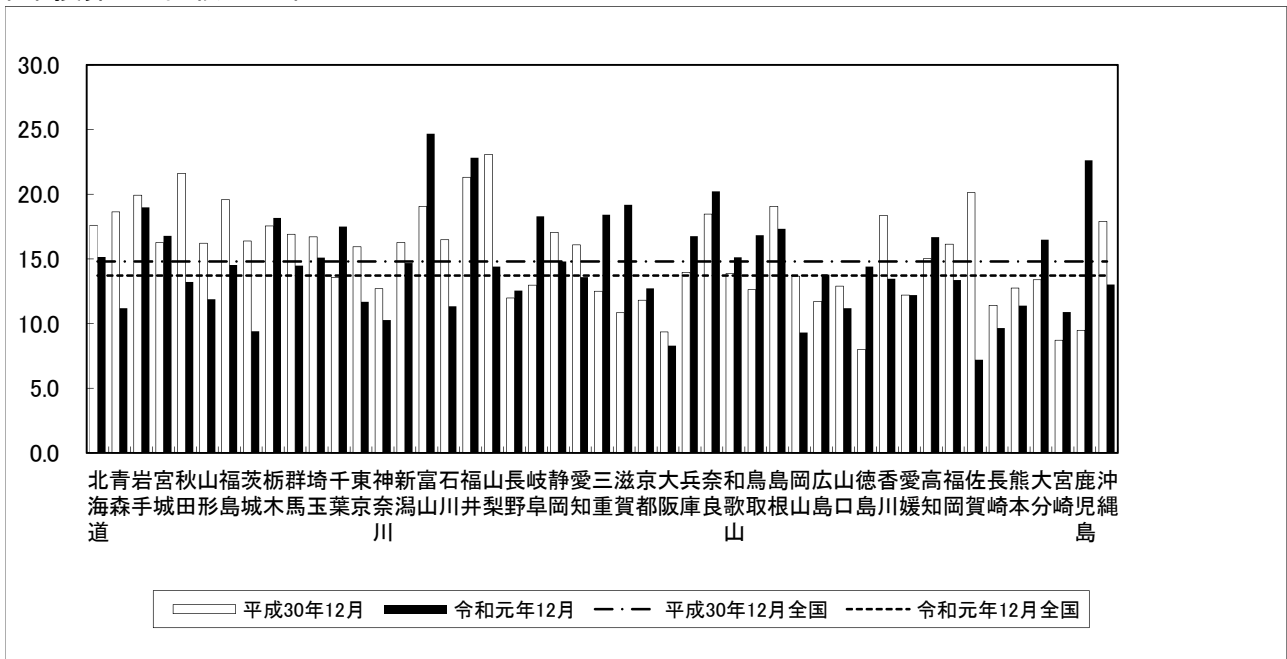
平成30年及び令和元年の12月の自殺者数等の比較(都道府県別グラフ)

自殺者数

(速報値)



年率換算した自殺死亡率



注. 自殺死亡率:人口10万人当たりの自殺者数

対前年同月自殺者増減数上位5県

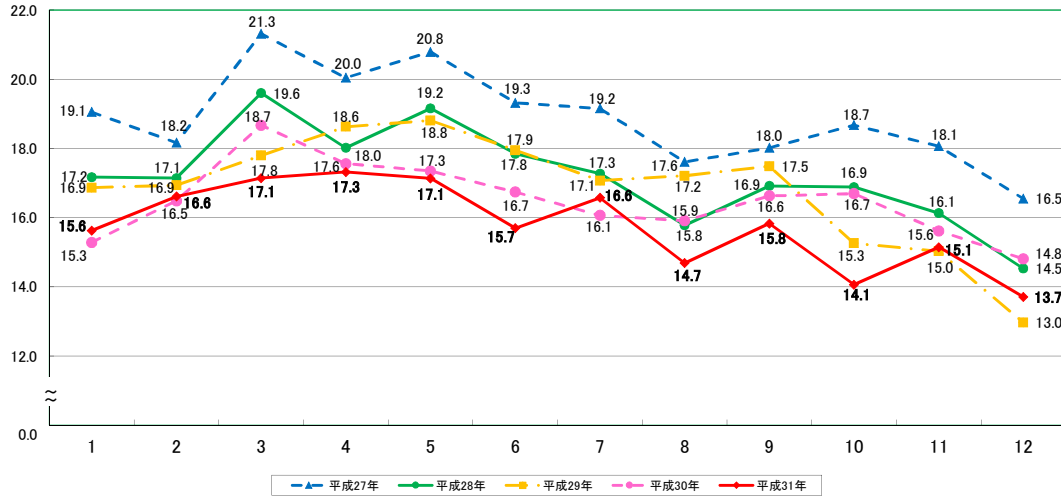
		平成30年	令和元年	対前年比	
				増減数	増減率
増加	千葉	72	93	21	29.2
	鹿児島	13	31	18	138.5
	兵庫	65	78	13	20.0
	滋賀	13	23	10	76.9
	三重	19	28	9	47.4
	岐阜	22	31	9	40.9
減少	東京	187	137	△ 50	△ 26.7
	神奈川	99	80	△ 19	△ 19.2
	茨城	40	23	△ 17	△ 42.5
	愛知	103	87	△ 16	△ 15.5
	福岡	70	58	△ 12	△ 17.1

対前年同月自殺者増減率上位5県

		平成30年	令和元年	対前年比	
				増減数	増減率
上昇	鹿児島	13	31	18	138.5
	徳島	5	9	4	80.0
	滋賀	13	23	10	76.9
	三重	19	28	9	47.4
	岐阜	22	31	9	40.9
低下	佐賀	14	5	△ 9	△ 64.3
	茨城	40	23	△ 17	△ 42.5
	青森	20	12	△ 8	△ 40.0
	秋田	18	11	△ 7	△ 38.9
	山梨	16	10	△ 6	△ 37.5

(参考)

月別年率換算した自殺死亡率の推移



		1月	2月	3月	4月	5月	6月	7月	8月	9月	10月	11月	12月
平成31年 (令和元年) (速報値)	自殺者数(人)	1,678	1,611	1,841	1,800	1,840	1,631	1,780	1,577	1,645	1,510	1,574	1,472
	年率換算した自殺死亡率	15.6	16.6	17.1	17.3	17.1	15.7	16.6	14.7	15.8	14.1	15.1	13.7
平成30年 (確定値)	自殺者数(人)	1,641	1,599	2,005	1,825	1,863	1,740	1,725	1,708	1,728	1,793	1,623	1,590
	年率換算した自殺死亡率	15.3	16.5	18.7	17.6	17.3	16.7	16.1	15.9	16.6	16.7	15.6	14.8
平成29年 (確定値)	自殺者数(人)	1,815	1,646	1,915	1,940	2,024	1,869	1,837	1,852	1,821	1,642	1,565	1,395
	年率換算した自殺死亡率	16.9	16.9	17.8	18.6	18.8	17.9	17.1	17.2	17.5	15.3	15.0	13.0
平成28年 (確定値)	自殺者数(人)	1,851	1,729	2,113	1,880	2,065	1,862	1,862	1,701	1,765	1,820	1,683	1,566
	年率換算した自殺死亡率	17.2	17.1	19.6	18.0	19.2	17.8	17.3	15.8	16.9	16.9	16.1	14.5
平成27年 (確定値)	自殺者数(人)	2,057	1,771	2,301	2,094	2,244	2,018	2,068	1,901	1,882	2,016	1,887	1,786
	年率換算した自殺死亡率	19.1	18.2	21.3	20.0	20.8	19.3	19.2	17.6	18.0	18.7	18.1	16.5
平成26年 (確定値)	自殺者数(人)	2,079	1,878	2,317	2,229	2,262	2,068	2,024	2,188	2,257	2,233	2,096	1,796
	年率換算した自殺死亡率	19.3	19.3	21.5	21.3	21.0	19.8	18.8	20.3	21.6	20.7	20.1	16.6
平成25年 (確定値)	自殺者数(人)	2,453	2,156	2,486	2,383	2,542	2,318	2,293	2,197	2,245	2,164	2,045	2,001
	年率換算した自殺死亡率	22.7	22.1	23.0	22.8	23.5	22.2	21.2	20.3	21.5	20.0	19.5	18.5
平成24年 (確定値)	自殺者数(人)	2,268	2,163	2,588	2,437	2,525	2,313	2,413	2,242	2,314	2,426	2,140	2,029
	年率換算した自殺死亡率	20.9	21.3	23.9	23.3	23.3	22.1	22.3	20.7	22.1	22.4	20.4	18.7
平成23年 (確定値)	自殺者数(人)	2,287	2,151	2,464	2,711	3,375	3,037	2,813	2,612	2,446	2,402	2,256	2,097
	年率換算した自殺死亡率	21.1	21.9	22.7	25.8	31.1	28.9	25.9	24.1	23.3	22.1	21.5	19.3
平成22年 (確定値)	自殺者数(人)	2,536	2,445	2,957	2,585	2,782	2,780	2,873	2,559	2,490	2,446	2,812	2,425
	年率換算した自殺死亡率	23.3	24.9	27.2	24.6	25.6	26.4	26.4	23.5	23.7	22.5	26.7	22.3

月別自殺死亡率(年率換算)の対前年増減数及び増減率

	1月	2月	3月	4月	5月	6月	7月	8月	9月	10月	11月	12月
対前年増減数(31-30)	0.3	0.1	△1.5	△0.2	△0.2	△1.0	0.5	△1.2	△0.8	△2.6	△0.5	△1.1
対前年増減率(31/30)	2.3%	0.8%	-8.2%	-1.4%	-1.2%	-6.3%	3.2%	-7.7%	-4.8%	-15.8%	-3.0%	-7.4%
対前年増減数(30-29)	△1.6	△0.4	0.9	△1.1	△1.5	△1.2	△1.0	△1.3	△0.9	1.4	0.6	1.8
対前年増減率(30/29)	-9.4%	-2.7%	4.9%	-5.7%	-7.8%	-6.7%	-5.9%	-7.6%	-4.9%	9.4%	3.9%	14.2%
対前年増減数(29-28)	△0.3	△0.2	△1.8	0.6	△0.3	0.1	△0.2	1.4	0.6	△1.6	△1.1	△1.6
対前年増減率(29/28)	-1.8%	-1.2%	-9.2%	3.4%	-1.8%	0.6%	-1.2%	9.1%	3.4%	-9.6%	-6.8%	-10.8%
対前年増減数(28-27)	△1.9	△1.0	△1.7	△2.0	△1.6	△1.5	△1.9	△1.8	△1.1	△1.8	△1.9	△2.0
対前年増減率(28/27)	-9.9%	-5.6%	-8.1%	-10.1%	-7.9%	-7.6%	-9.8%	-10.4%	-6.1%	-9.6%	-10.7%	-12.2%
対前年増減数(27-26)	△0.2	△1.1	△0.2	△1.3	△0.2	△0.5	0.4	△2.7	△3.6	△2.0	△2.0	△0.1
対前年増減率(27/26)	-1.1%	-5.7%	-0.7%	-6.1%	-0.8%	-2.4%	2.2%	-13.1%	-16.6%	-9.7%	-10.0%	-0.6%
対前年増減数(26-25)	△3.4	△2.8	△1.5	△1.4	△2.6	△2.4	△2.5	△0.0	0.2	0.7	0.5	△1.9
対前年増減率(26/25)	-15.1%	-12.7%	-6.6%	-6.3%	-10.9%	-10.6%	-11.6%	-0.2%	0.7%	3.4%	2.7%	-10.1%
対前年増減数(25-24)	1.7	0.7	△0.9	△0.5	0.2	0.1	△1.1	△0.4	△0.6	△2.4	△0.9	△0.2
対前年増減率(25/24)	8.3%	3.4%	-3.8%	-2.0%	0.8%	0.4%	-4.8%	-1.8%	-2.8%	-10.6%	-4.3%	-1.2%
対前年増減数(24-23)	△0.1	△0.6	1.2	△2.6	△7.8	△6.8	△3.6	△3.4	△1.2	0.3	△1.1	△0.6
対前年増減率(24/23)	-0.6%	-2.7%	5.3%	-9.9%	-25.0%	-23.7%	-14.0%	-14.0%	-5.2%	1.2%	-4.9%	-3.0%
対前年増減数(23-22)	△2.2	△2.9	△4.5	1.2	5.5	2.5	△0.5	0.5	△0.4	△0.4	△5.2	△3.0
対前年増減率(23/22)	-9.6%	-11.8%	-16.5%	5.1%	21.6%	9.5%	-1.9%	2.3%	-1.6%	-1.6%	-19.6%	-13.4%

注 1. 警察庁提供データ(12月末の速報値)により厚生労働省が作成(自殺者数は、死体が発見された都道府県及び月に計上している。)
 2. 年率換算した自殺死亡率: 1か月の自殺者数を年間の自殺者数に換算して算出した人口10万人当たりの自殺者数
 3. 人口は、各年10月1日現在で算定(総務省「人口推計年報」及び「平成22年国勢調査」に基づく)
 なお、平成30年及び31(令和元)年は、平成30年10月1日現在で算定(平成31年4月12日に公表された総務省「人口推計」に基づく)