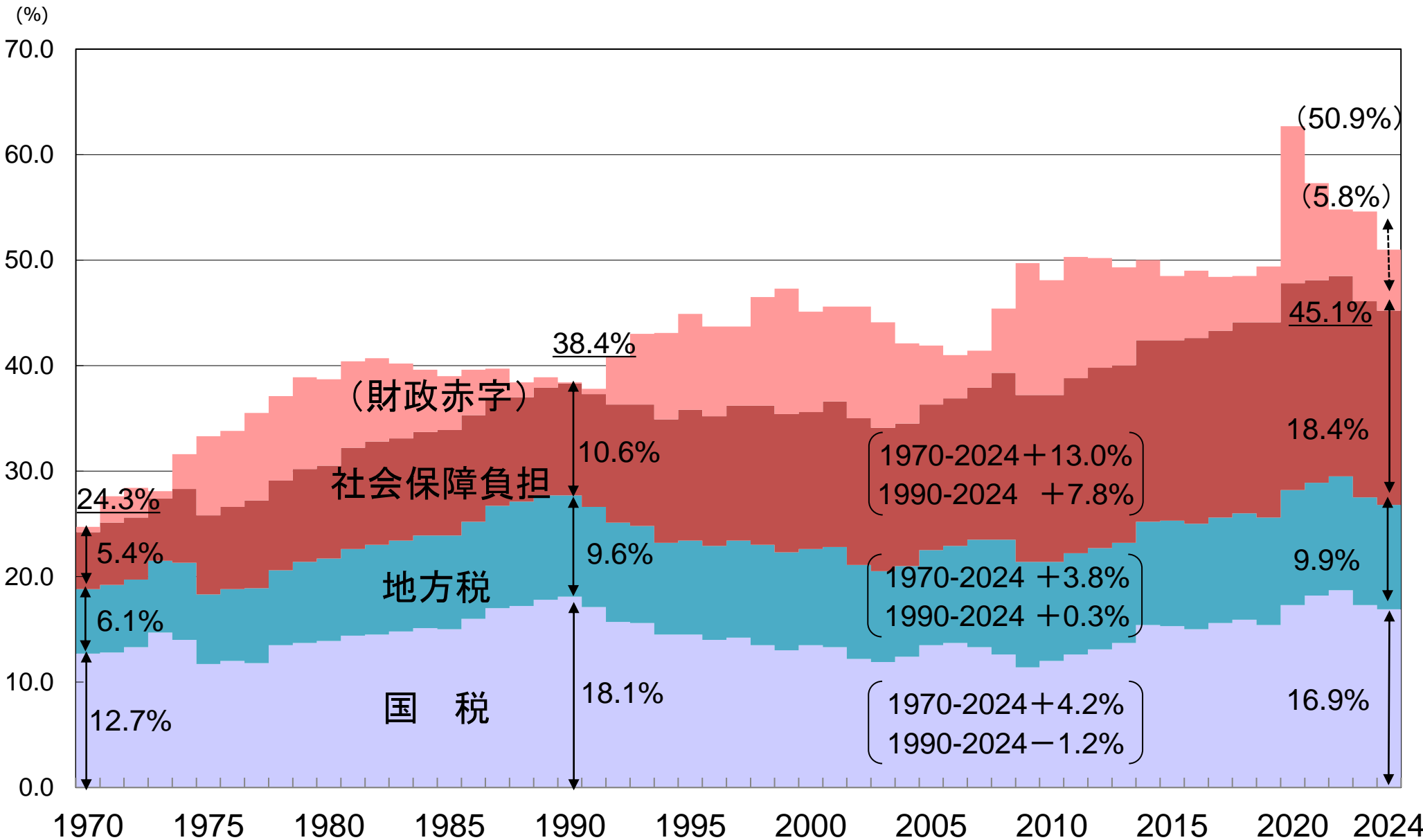
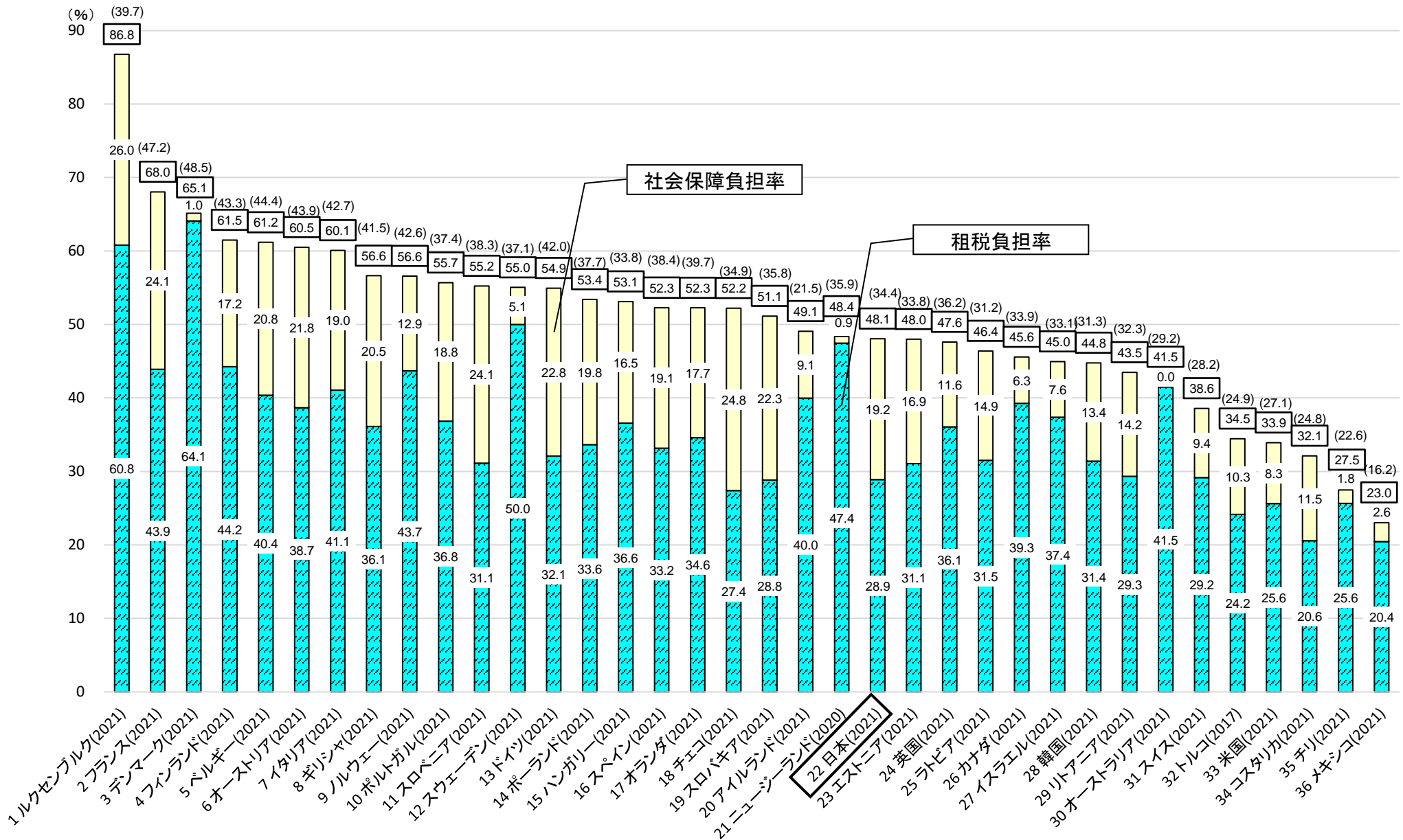


国民負担率（租税負担、社会保障負担）の推移



(資料)財務省(2024)「国民負担率(対国民所得比)の推移」より作成
 (注)2022年度までは実績、2023年度は実績見込み、2024年度は見通しである。

国民負担率の国際比較（OECD加盟36カ国）



(注1) OECD加盟国38カ国中36カ国。オーストラリア、エストニア、ドイツについては推計による暫定値。それ以外の国は実績値。コロンビア及びアイスランドについては、国民所得の計数が取得できないため掲載していない。

(注2) 括弧内の数字は、対GDP比の国民負担率。

(出典) 日本：内閣府「国民経済計算」等 諸外国：OECD “National Accounts”、“Revenue Statistics”