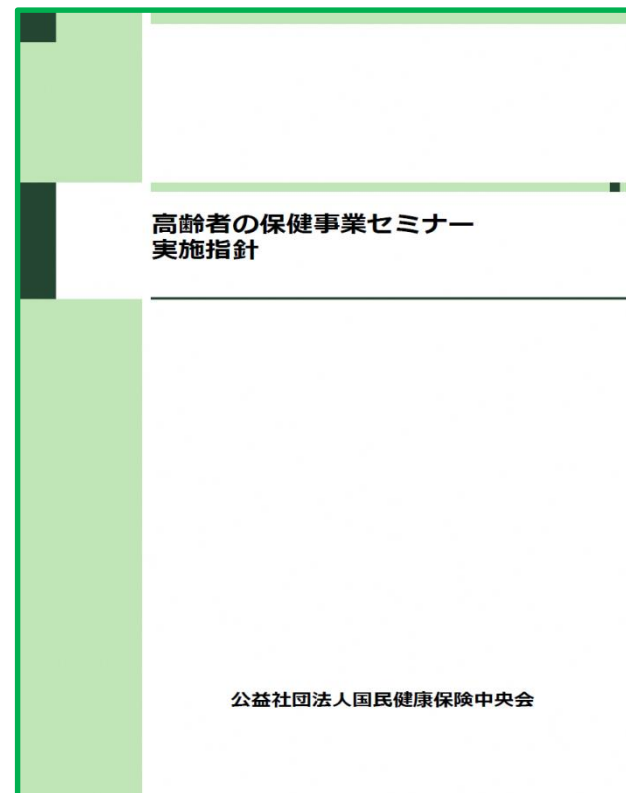


# 高齢者の保健事業セミナー実施指針より ～ K D B システムの活用～

国民健康保険中央会  
2019.10.25



高齢者の保健事業セミナー  
実施指針

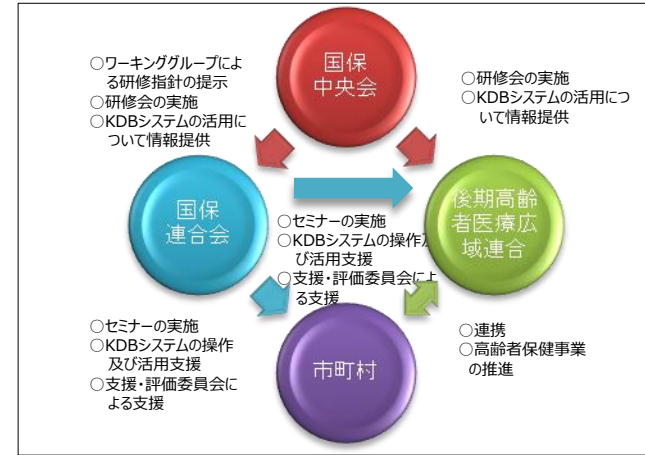
公益社団法人国民健康保険中央会

# 高齢者の保健事業ワーキンググループを国保中央会に設置

## 設置の経緯

○厚生労働省は、平成28年、29年に高齢者の低栄養防止・重症化予防等の推進に係る事業をモデル実施し、検証結果などを踏まえて、平成30年4月に「高齢者の特性を踏まえた保健事業ガイドライン」を作成した。

○これを踏まえ、国からの要請を受け、保健事業のガイドラインの普及及び保健事業の全国的な横展開や介護予防との一体的な実施の推進を目的とした研修指針案の作成や研修会の実施等の事業を行うために「**高齢者の保健事業ワーキンググループ**」を国保・後期高齢者ヘルスサポート事業運営委員会のもとに立ち上げた。



## 高齢者の保健事業ワーキンググループについて

### 【国保連合会が実施する研修指針の内容の検討】

<掲載内容>

- ① 高齢者の実態（社会的背景、健診・医療・介護の利用状況）
- ② 国の動き（高齢者の保健事業・介護予防の実態、一体的実施についての概要）
- ③ 関係者の役割（広域連合、構成市町村、都道府県、国保連合会）
- ④ 高齢者の保健事業セミナー実施指針
- ⑤ 研修企画、評価等に用いる各種様式

### 【研修についての効果検証の方法の検討】

以下の効果を検証するための項目及び方法を検討

- ① 国保連合会が実施した研修会の効果
- ② 保険者が研修会受講後に実施した高齢者の保健事業の効果

### 【上記研修指針を伝えるため中央会による連合会及び広域連合向け研修会（本研修会）の内容の検討(10月10日開催済み)】

高齢者の保健事業ワーキンググループ委員（任期：令和3年4月30日）	
石崎 達郎	東京都健康長寿医療センター研究所研究部長 福祉と生活ケア研究チーム
澤田 弘一	岡山県鏡野町国民健康保険上齋原歯科診療所長
田中 和美	神奈川県立保健福祉大学保健福祉学部栄養学科教授
◎津下 一代	あいち健康の森健康科学総合センター長
本田 あゆみ	福島県保健福祉部健康衛生総室地域医療課主幹 (健康危機管理担当)
太田 百合子	群馬県後期高齢者医療広域連合保健事業課長
田中 明美	奈良県生駒市福祉健康部次長
中港 晶子	北海道国民健康保険団体連合会総務部主幹
松岡 正樹	公益社団法人国民健康保険中央会審議役

# 国保連合会が後期高齢者医療広域連合と連携し、市町村研修会を実施する

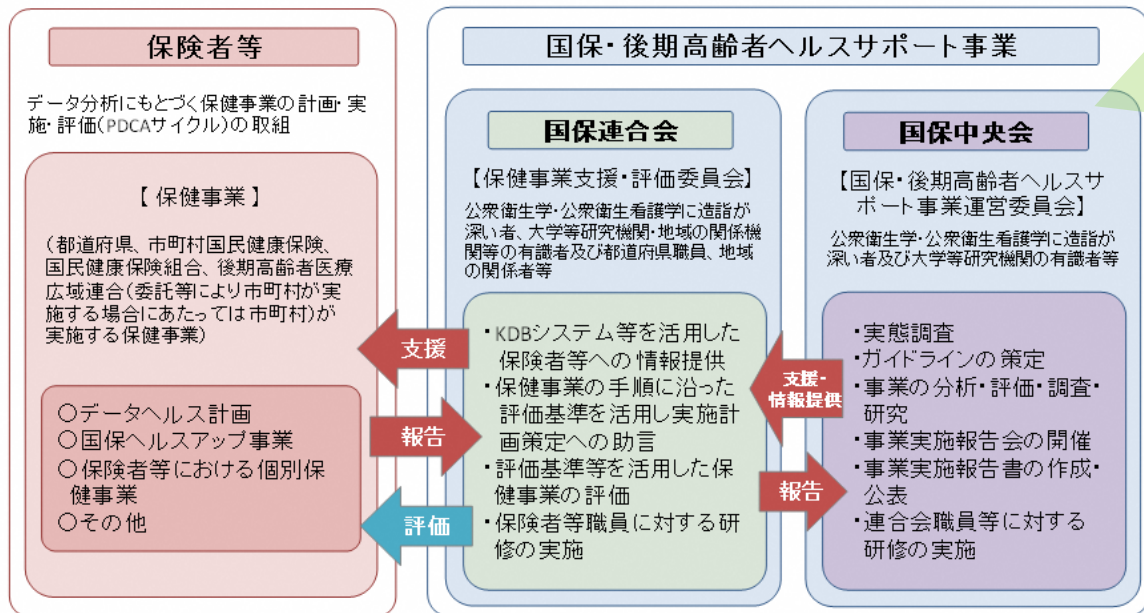
## 国保連合会の強み

- ①KDBシステムを活用し保険者へ情報提供することができる。
- ②保健事業支援・評価委員会を活用し、研修実施後も保険者の事業を継続して支援できる。
- ③高齢者の医療の確保に関する法律に、国保中央会及び国保連合会の役割が明記されたことにより、広域連合と市町村のコーディネート役を行うことができる。

## 研修後のフォローができる仕組みがある

### 国保・後期高齢者ヘルスサポート事業の概要

市町村国保等のデータヘルス事業を推進するための取組みとして、平成26年度より国保中央会において、「国保・後期高齢者ヘルスサポート事業運営委員会」を設置するとともに都道府県国保連合会には、「保健事業支援・評価委員会」を設置し、国保保険者及び後期高齢者医療広域連合が行う保健事業の実施計画（データヘルス計画）の策定、実施、評価等の支援を行う「国保・後期高齢者ヘルスサポート事業」を実施している。



○国保ヘルスアップ事業については、保健事業支援・評価委員会から評価を受けることが必須要件

### 令和元年度支援保険者数 (令和元年9月6日現在)

保険者	支援保険者数 (支援率)
都道府県	41 (87.2%)
市町村国保	832 (48.5%)
国保組合	68 (42.0%)
広域連合	28 (59.6%)
構成市町村への直接支援	10

## KDBシステムの活用

〈高齢者の特性を踏まえた保健事業ガイドラインより〉

- 後期高齢者の全体像を俯瞰的にみる
- 地域の後期高齢者の健康課題を明確化
- 保健事業の対象者となる高齢者の概数を把握
- 保健事業対象者の抽出
- 保健指導対象者への対応
- 保健事業の評価への活用(個人・集団) 等

# KDBシステムの活用（1）

## 後期高齢者の 全体像を俯瞰的にみる

被保険者全体を対象に過去5年間の健診の有無・医療受診の有無・介護認定の有無の履歴を個人単位で紐づけた「被保険者管理台帳（帳票ID：P26\_006）」がある。この帳票を活用し、例えば健診も医療も介護もデータとして無い健康状態が不明な高齢者について市町村全体、地域ごとにどのくらい存在するのかなど、全体像を俯瞰的にみることが出来る。

### 介護データのグラフ例 健診なし医療なし介護認定なしの者

「被保険者管理台帳」(帳票ID：P26\_006)

csvデータを出力

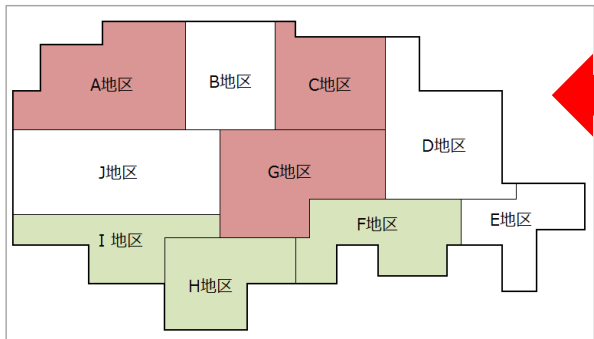
健診  
○ = 健診あり  
● = 保健指導あり

医療受診  
○ = 受診あり  
● = 生活習慣病あり

介護認定  
○ = 介護認定あり  
● = 介護受給あり

健診・医療・介護の有無を集計。  
各地区に占める該当する人数の割合を上位・中位・下位で色分けする。

健診なし・医療なし・介護なしを  
地区の地図で色分けする

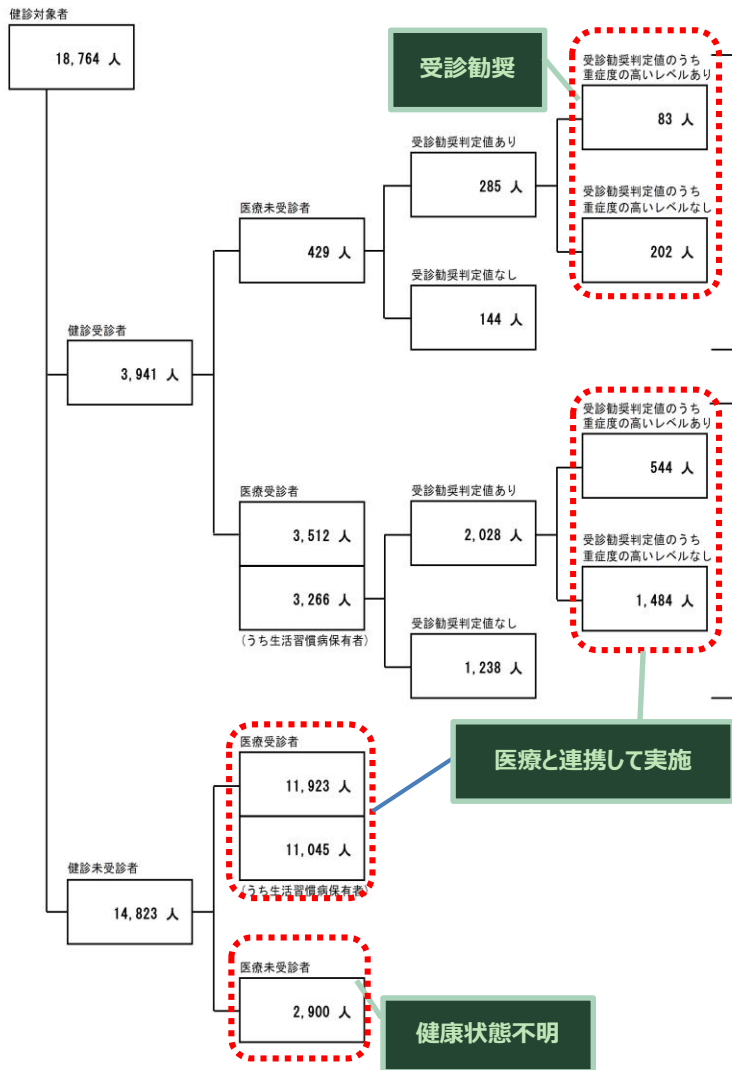


地区	健診あり				健診なし			
	医療あり		医療なし		医療あり		医療なし	
	介護あり	介護なし	介護あり	介護なし	介護あり	介護なし	介護あり	介護なし
A地区	2.1%	18.2%	0.1%	0.6%	25.5%	45.7%	1.0%	6.9%
B地区	2.4%	17.7%	0.0%	0.8%	28.1%	43.8%	1.3%	6.0%
C地区	1.1%	21.0%	0.0%	1.0%	23.5%	45.6%	0.7%	7.0%
D地区	0.8%	14.7%	0.0%	0.9%	30.5%	47.6%	0.2%	5.3%
E地区	1.7%	21.8%	0.0%	1.2%	27.5%	41.6%	0.4%	5.7%
F地区	3.1%	23.6%	0.0%	1.6%	28.9%	37.1%	0.9%	4.8%
G地区	2.1%	20.5%	0.0%	1.5%	27.8%	40.7%	1.0%	6.3%
H地区	0.5%	12.8%	0.0%	0.7%	26.9%	54.9%	0.5%	3.7%
I地区	1.4%	14.7%	0.0%	0.9%	26.6%	51.7%	0.2%	4.5%
J地区	0.0%	11.3%	0.0%	0.6%	29.2%	53.9%	0.0%	5.0%

# KDBシステムの活用（2）

## 後期高齢者の 健診・医療の状況

KDBシステム帳票「後期高齢者の健診状況」（帳票ID：P26\_\_018）により、確認できる。



因子、判定値ごとの人数、および、健診受診者に対する割合

### 医療未受診者

○は前年比 単位:ポイント

	血糖	血圧	脂質	肝機能	貧血	腎機能	尿酸
保健指導判定値未満	245人 57.1% (0.9)	171人 39.9% (0.6)	174人 40.6% (1.5)	367人 85.5% (5.2)	338人 78.8% (-3.7)	308人 71.8% (22.0)	394人 91.8% (2.1)
保健指導判定値以上 ～受診勧奨判定値未満	142人 33.1% (-4.0)	107人 24.9% (1.4)	143人 33.3% (-0.1)	46人 10.7% (-5.1)	60人 14.0% (2.7)	70人 16.3% (-13.4)	25人 5.8% (-1.4)
受診勧奨判定値以上	42人 9.8% (3.0)	151人 35.2% (-2.0)	112人 26.1% (-1.4)	16人 3.7% (-0.2)	31人 7.2% (0.9)	51人 11.9% (-8.6)	10人 2.3% (-0.8)
※参考 受診勧奨判定値のうち重症度の高いレベル	14人 3.3% (1.2)	36人 8.4% (-0.7)	15人 3.5% (0.2)	3人 0.7% (0.3)	2人 0.5% (-0.1)	19人 4.4% (-1.5)	0人 0.0% (-0.6)

### 医療受診者のうち生活習慣病保有者

○は前年比 単位:ポイント

	血糖	血圧	脂質	肝機能	貧血	腎機能	尿酸
保健指導判定値未満	1,565人 47.9% (1.0)	1,427人 43.7% (3.2)	1,539人 47.1% (1.4)	2,600人 79.6% (0.0)	2,534人 77.6% (-0.6)	2,329人 71.3% (29.2)	2,956人 90.5% (0.4)
保健指導判定値以上 ～受診勧奨判定値未満	1,276人 39.1% (-1.8)	820人 25.1% (0.8)	1,147人 35.1% (0.7)	532人 16.3% (0.1)	435人 13.3% (-0.2)	477人 14.6% (-13.5)	232人 7.1% (0.2)
受診勧奨判定値以上	425人 13.0% (0.8)	1,019人 31.2% (-4.1)	580人 17.8% (-2.1)	134人 4.1% (-0.1)	297人 9.1% (0.9)	460人 14.1% (-15.7)	78人 2.4% (-0.6)
※参考 受診勧奨判定値のうち重症度の高いレベル	154人 4.7% (-0.2)	222人 6.8% (-0.6)	42人 1.3% (0.1)	7人 0.2% (-0.1)	38人 1.2% (0.5)	142人 4.3% (-7.1)	19人 0.6% (-0.1)

受診勧奨判定値のうち重症度の高いレベル	空腹時血糖	≥140mg/dl
血糖	HbA1c	≥7.0% (平成24年度受診分) ≥7.4% (平成25年度以降受診分)
	随時血糖(食後3.5時間以上)	≥140mg/dl
	収縮期血圧	≥160mmHg
血圧	拡張期血圧	≥100mmHg
	LDL	≥180mg/dl
脂質	中性脂肪	≥500mg/dl
	non-HDL	≥210mg/dl
肝機能	GOT	≥101IU/L
	GPT	≥30IU/L
貧血	γ-GTP	≥30IU/L
	色素素	男性10.1g/dl、女性9.1g/dl
腎機能	尿蛋白	≥++
	eGFR	<40
尿酸	尿酸	≥9.0



# KDBシステムの活用 (3-①)

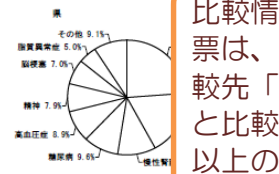
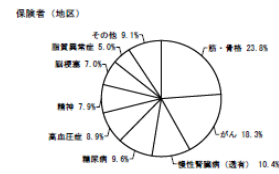
## 地域の健康課題の 明確化

「地域の全体像の把握(帳票 I D:P 21\_001)」は、人口構成や被保険者構成、生活習慣、健診の結果状況、医療状況、介護状況について、県・同規模・国の状況と比較することができる。この帳票を確認することで、地域の特徴や健康課題の明確化の手掛かりとなる。

地域の全体像の把握

人口構成				生活習慣				健診				医療				介護			
保険者	県	同規模	国	喫煙者	県	同規模	国	受診率	県	同規模	国	入院患者数	県	同規模	国	1号認定者	県	同規模	国
計	7,401,952	7,401,952	6,099,982	125,640	987	0.0%	0.0%	0.0%	0.0%	0.0%	0.0%	0.0%	0.0%	0.0%	0.0%	18.5%	18.5%	18.5%	18.5%
～39歳	43.0%	43.0%	40.2%	39.7%	0.0%	0.0%	0.0%	0.0%	0.0%	0.0%	0.0%	0.0%	0.0%	0.0%	0.0%	56.575	56.575	56.575	56.575
40～64歳	33.2%	33.2%	33.9%	33.7%	0.0%	0.0%	0.0%	0.0%	0.0%	0.0%	0.0%	0.0%	0.0%	0.0%	0.0%	9.971	9.971	9.971	9.971
65～74歳	13.0%	13.0%	14.0%	13.8%	0.0%	0.0%	0.0%	0.0%	0.0%	0.0%	0.0%	0.0%	0.0%	0.0%	0.0%	13.557	13.557	13.557	13.557
75歳～	10.8%	10.8%	11.9%	12.8%	0.0%	0.0%	0.0%	0.0%	0.0%	0.0%	0.0%	0.0%	0.0%	0.0%	0.0%	39.925	39.925	39.925	39.925
被保険者構成				生活習慣				健診				医療				介護			
計	348,247	348,247	348,246	348,247	0.0%	0.0%	0.0%	0.0%	0.0%	0.0%	0.0%	0.0%	0.0%	0.0%	0.0%	91.844	91.844	91.844	91.844
～39歳	0.0%	0.0%	0.0%	0.0%	0.0%	0.0%	0.0%	0.0%	0.0%	0.0%	0.0%	0.0%	0.0%	0.0%	0.0%	94.139	94.139	94.139	94.139
40～64歳	0.0%	0.0%	0.0%	0.0%	0.0%	0.0%	0.0%	0.0%	0.0%	0.0%	0.0%	0.0%	0.0%	0.0%	0.0%	0.3%	0.3%	0.3%	0.3%
65～74歳	4.0%	4.0%	4.0%	4.0%	0.0%	0.0%	0.0%	0.0%	0.0%	0.0%	0.0%	0.0%	0.0%	0.0%	0.0%	0.0%	0.0%	0.0%	0.0%
75歳～	96.0%	96.0%	96.0%	96.0%	0.0%	0.0%	0.0%	0.0%	0.0%	0.0%	0.0%	0.0%	0.0%	0.0%	0.0%	+0.3%	+0.3%	+0.3%	+0.3%
平均寿命				生活習慣				健診				医療				介護			
平均寿命	81.1	81.1	80.8	80.8	0.0%	0.0%	0.0%	0.0%	0.0%	0.0%	0.0%	0.0%	0.0%	0.0%	0.0%	24.6%	24.6%	24.6%	24.6%
男	81.1	81.1	80.8	80.8	0.0%	0.0%	0.0%	0.0%	0.0%	0.0%	0.0%	0.0%	0.0%	0.0%	0.0%	52.6%	52.6%	52.6%	52.6%
女	80.9	80.9	80.6	80.6	0.0%	0.0%	0.0%	0.0%	0.0%	0.0%	0.0%	0.0%	0.0%	0.0%	0.0%	31.1%	31.1%	31.1%	31.1%
標準化死亡率	99.7	99.7	100.0	100.0	0.0%	0.0%	0.0%	0.0%	0.0%	0.0%	0.0%	0.0%	0.0%	0.0%	0.0%	60.5%	60.5%	60.5%	60.5%
男	103.2	103.2	100.0	100.0	0.0%	0.0%	0.0%	0.0%	0.0%	0.0%	0.0%	0.0%	0.0%	0.0%	0.0%	25.0%	25.0%	25.0%	25.0%
女	103.2	103.2	100.0	100.0	0.0%	0.0%	0.0%	0.0%	0.0%	0.0%	0.0%	0.0%	0.0%	0.0%	0.0%	10.3%	10.3%	10.3%	10.3%
年齢別死亡率	486.0	486.0	486.0	486.0	0.0%	0.0%	0.0%	0.0%	0.0%	0.0%	0.0%	0.0%	0.0%	0.0%	0.0%	54.1%	54.1%	54.1%	54.1%
男	267.9	267.9	255.0	255.0	0.0%	0.0%	0.0%	0.0%	0.0%	0.0%	0.0%	0.0%	0.0%	0.0%	0.0%	35.3%	35.3%	35.3%	35.3%
女	486.0	486.0	486.0	486.0	0.0%	0.0%	0.0%	0.0%	0.0%	0.0%	0.0%	0.0%	0.0%	0.0%	0.0%	22.3%	22.3%	22.3%	22.3%
原因	259.2	259.2	255.0	255.0	0.0%	0.0%	0.0%	0.0%	0.0%	0.0%	0.0%	0.0%	0.0%	0.0%	0.0%	17.9%	17.9%	17.9%	17.9%
がん	54.6%	54.6%	54.6%	54.6%	0.0%	0.0%	0.0%	0.0%	0.0%	0.0%	0.0%	0.0%	0.0%	0.0%	0.0%	10.3%	10.3%	10.3%	10.3%
心臓病	23.7%	23.7%	23.7%	23.7%	0.0%	0.0%	0.0%	0.0%	0.0%	0.0%	0.0%	0.0%	0.0%	0.0%	0.0%	5.4%	5.4%	5.4%	5.4%
脳血管病	13.0%	13.0%	13.0%	13.0%	0.0%	0.0%	0.0%	0.0%	0.0%	0.0%	0.0%	0.0%	0.0%	0.0%	0.0%	3.5%	3.5%	3.5%	3.5%
糖尿病	1.6%	1.6%	1.6%	1.6%	0.0%	0.0%	0.0%	0.0%	0.0%	0.0%	0.0%	0.0%	0.0%	0.0%	0.0%	2.8%	2.8%	2.8%	2.8%
腎不全	3.1%	3.1%	3.1%	3.1%	0.0%	0.0%	0.0%	0.0%	0.0%	0.0%	0.0%	0.0%	0.0%	0.0%	0.0%	1.9%	1.9%	1.9%	1.9%
自殺	3.0%	3.0%	3.0%	3.0%	0.0%	0.0%	0.0%	0.0%	0.0%	0.0%	0.0%	0.0%	0.0%	0.0%	0.0%	16.5	16.5	16.5	16.5
平均自立期間				生活習慣				健診				医療				介護			
「平均自立期間」及び「平均寿命」は、上記「平均寿命」とは更新頻度が異なる。また、算出にあたって使用する統計情報も異なることにはお気をつけ下さい。	喫煙者				健診				医療				介護						
平均自立期間(要介護2以上)	79.5	79.5	79.5	79.5	0.0%	0.0%	0.0%	0.0%	0.0%	0.0%	0.0%	0.0%	0.0%	0.0%	0.0%	2.8%	2.8%	2.8%	2.8%
男	79.5	79.5	79.5	79.5	0.0%	0.0%	0.0%	0.0%	0.0%	0.0%	0.0%	0.0%	0.0%	0.0%	0.0%	282.213	282.213	282.213	282.213
95%信頼区間	79.3～79.7	79.3～79.7	79.3～79.7	79.3～79.7	0.0%	0.0%	0.0%	0.0%	0.0%	0.0%	0.0%	0.0%	0.0%	0.0%	0.0%	0.13	0.13	0.13	0.13
女	83.5	83.5	83.5	83.5	0.0%	0.0%	0.0%	0.0%	0.0%	0.0%	0.0%	0.0%	0.0%	0.0%	0.0%	7.591	7.591	7.591	7.591
95%信頼区間	83.4～83.6	83.4～83.6	83.4～83.6	83.4～83.6	0.0%	0.0%	0.0%	0.0%	0.0%	0.0%	0.0%	0.0%	0.0%	0.0%	0.0%	1.504	1.504	1.504	1.504
平均自立期間(要介護1・要介護)	78.1	78.1	78.1	78.1	0.0%	0.0%	0.0%	0.0%	0.0%	0.0%	0.0%	0.0%	0.0%	0.0%	0.0%	3.589	3.589	3.589	3.589
男	79.5	79.5	79.5	79.5	0.0%	0.0%	0.0%	0.0%	0.0%	0.0%	0.0%	0.0%	0.0%	0.0%	0.0%	1.272	1.272	1.272	1.272
95%信頼区間	79.3～79.7	79.3～79.7	79.3～79.7	79.3～79.7	0.0%	0.0%	0.0%	0.0%	0.0%	0.0%	0.0%	0.0%	0.0%	0.0%	0.0%	-1.5%	-1.5%	-1.5%	-1.5%
女	83.5	83.5	83.5	83.5	0.0%	0.0%	0.0%	0.0%	0.0%	0.0%	0.0%	0.0%	0.0%	0.0%	0.0%	+0.9%	+0.9%	+0.9%	+0.9%
95%信頼区間	83.4～83.6	83.4～83.6	83.4～83.6	83.4～83.6	0.0%	0.0%	0.0%	0.0%	0.0%	0.0%	0.0%	0.0%	0.0%	0.0%	0.0%				
平均自立期間(要介護)	78.1	78.1	78.1	78.1	0.0%	0.0%	0.0%	0.0%	0.0%	0.0%	0.0%	0.0%	0.0%	0.0%	0.0%				
男	77.9	77.9	77.9	77.9	0.0%	0.0%	0.0%	0.0%	0.0%	0.0%	0.0%	0.0%	0.0%	0.0%	0.0%				
95%信頼区間	78.3～78.3	78.3～78.3	78.3～78.3	78.3～78.3	0.0%	0.0%	0.0%	0.0%	0.0%	0.0%	0.0%	0.0%	0.0%	0.0%	0.0%				
女	80.6	80.6	80.6	80.6	0.0%	0.0%	0.0%	0.0%	0.0%	0.0%	0.0%	0.0%	0.0%	0.0%	0.0%				
95%信頼区間	80.4～80.8	80.4～80.8	80.4～80.8	80.4～80.8	0.0%	0.0%	0.0%	0.0%	0.0%	0.0%	0.0%	0.0%	0.0%	0.0%	0.0%				

比較先 (比較先) 県



比較情報が出力される帳票は、予め設定された比較先「県・同規模・国」と比較して地域の値が2倍以上の場合は「赤」、20%以上の場合は「緑」で表示されます。

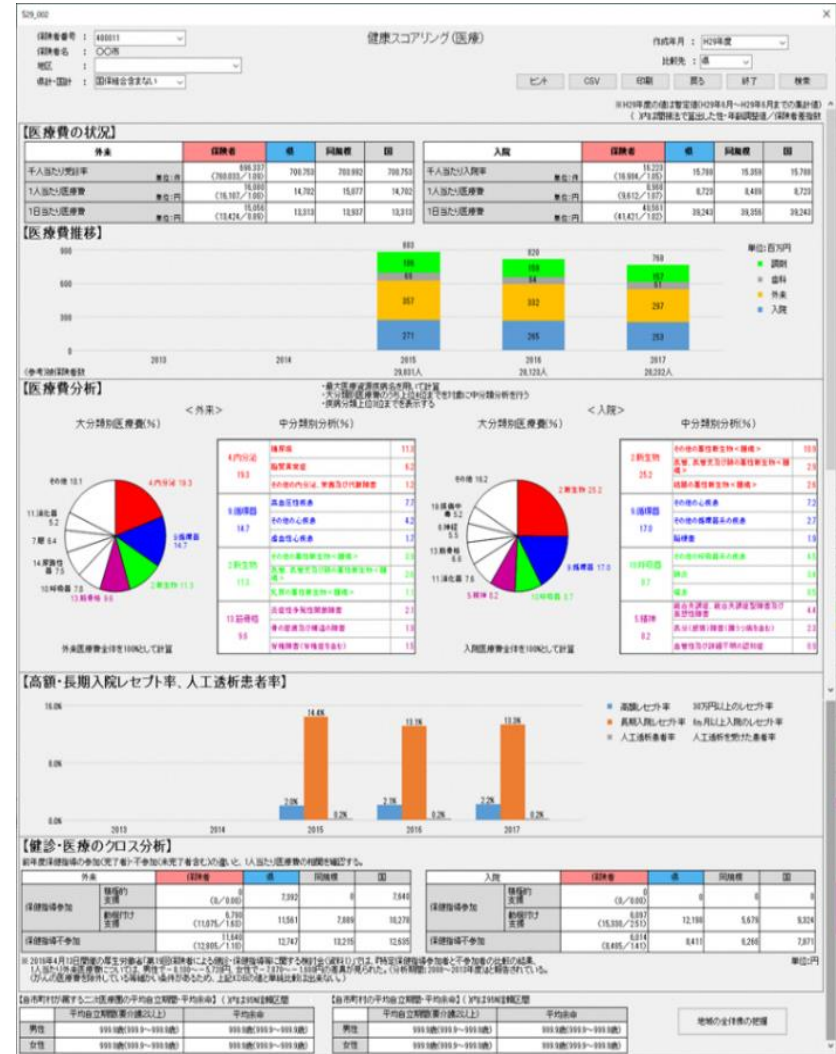
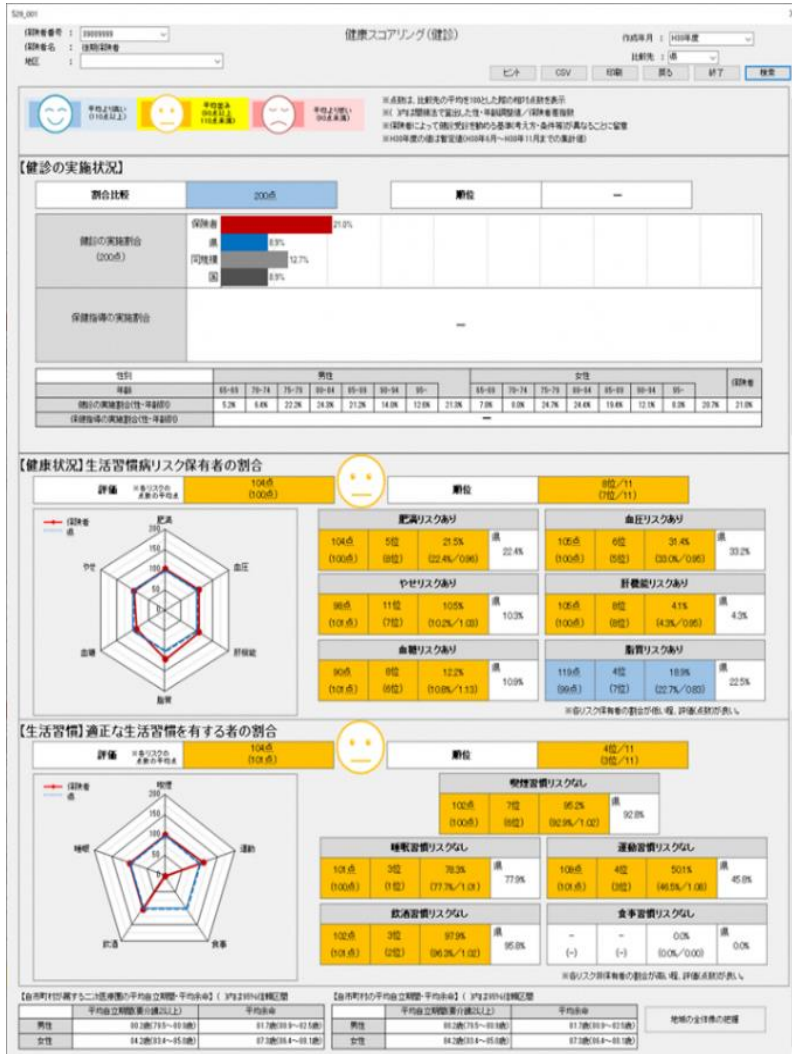


ヒント  
国や自治体が公表するデータも併せて活用しながら地域の状況を把握します。

# KDBシステムの活用 (3-2)

## 地域の健康課題の 明確化

「健康スコアリング(健診・医療・介護)」帳票も、地域の健診・医療・介護の統計情報について、広域連合や市町村、地区単位で網羅的に閲覧できるものとして、令和元年度中にリリースする予定である。





# KDBシステムの活用 (4-①)

## 健康に課題がある人の 概数把握と 対象者の把握

KDBシステム帳票「介入支援対象者一覧 (栄養・重症化予防等) 」 (帳票 I D : P 2 7 \_ 0 0 9 ) により、確認できる。  
この帳票では、栄養・口腔・重症化予防の対象者の概数と絞込みができる。

### 栄養

介入支援対象者一覧 (栄養・重症化予防等)

No.	基本情報				營養実況情報		目標情報																					
	保健対象番号 氏名	性別	年齢	事業団地域	開始日	終了日	測定日	測定値	測定日	測定値	目標値	目標値	目標値	目標値	目標値	目標値	目標値	目標値	目標値	目標値	目標値	目標値	目標値	目標値	目標値	目標値		
1	...	...	...	...	...	...	...	...	...	...	...	...	...	...	...	...	...	...	...	...	...	...	...	...	...	...	...	
2	...	...	...	...	...	...	...	...	...	...	...	...	...	...	...	...	...	...	...	...	...	...	...	...	...	...	...	
3	...	...	...	...	...	...	...	...	...	...	...	...	...	...	...	...	...	...	...	...	...	...	...	...	...	...	...	

**体重**

当年度

前年との差

BMI

No.	医療情報				介護情報		基本チェックリスト項目																						
	生活習慣病治療状況		治療中断 (可能性あり)		医療費	介護費	項目	項目	項目	項目	項目	項目	項目	項目	項目	項目	項目	項目	項目	項目	項目	項目	項目	項目	項目	項目	項目	項目	項目
1	...	...	...	...	...	...	...	...	...	...	...	...	...	...	...	...	...	...	...	...	...	...	...	...	...	...	...	...	...
2	...	...	...	...	...	...	...	...	...	...	...	...	...	...	...	...	...	...	...	...	...	...	...	...	...	...	...	...	...
3	...	...	...	...	...	...	...	...	...	...	...	...	...	...	...	...	...	...	...	...	...	...	...	...	...	...	...	...	...

# KDBシステムの活用（4-2）

## 健康に課題がある人の概数把握と対象者の把握

KDBシステム帳票「介入支援対象者一覧（栄養・重症化予防等）」（帳票ID：P27\_009）により、確認できる。  
 この帳票では、栄養・口腔・重症化予防の対象者の概数と絞込みができる。  
 口腔については、質問票がリリースされるまでは、KDBで抽出した対象者と質問票の突合が必要である。

### 口腔

介入支援対象者一覧（栄養・重症化予防等）

施設番号  
 施設名称  
 地区  
 事業種別

報告年月  
 報告日  
 ページ

年齢	基本情報				経路情報																				
	事業計画番号 凡名	性別	年齢	事業計画年度	開始日	終了日	栄養実況	口腔実況	体重	栄養状態	口腔状態	重症化予防	その他	経過	経過	経過	経過	経過	経過	経過	経過	経過	経過		
1		女	81				0	0	0	99.3	+2.0	27.6	0	0	0	0	0	0	0	0	0	0	0	0	0
2		男	81				0	0	0	79.1	+4.0	27.0	0	0	0	0	0	0	0	0	0	0	0	0	0
3		女	81				0	0	0	99.9	+2.0	27.6	0	0	0	0	0	0	0	0	0	0	0	0	0

体重		BMI
当年度	前年との差	

事業計画年度	経路情報										介入情報										基本チェックリスト項目									
	生活習慣病予防状況	栄養状態		口腔状態		重症化予防		その他		経過		経過		経過		経過		経過		経過		経過		経過		経過				
	未治療 (可能性あり)	治療中 (可能性あり)	経過	経過	経過	経過	経過	経過	経過	経過	経過	経過	経過	経過	経過	経過	経過	経過	経過	経過	経過	経過	経過	経過	経過	経過	経過			

質問票は来年度リリース予定となっており、リリース後に質問票No. 4とNo. 5を利用し、対象者の概数と絞込みができます。

# KDBシステムの活用（4-③）

## 健康に課題がある人の 概数把握と 対象者の把握

KDBシステム帳票「重複・多剤処方の状況」（帳票ID：P27\_\_013）により、確認できる。

この帳票では、重複処方薬剤数と、他医療機関との重複処方が発生した医療機関数（同一月内）毎に、該当者人数を把握できる。

### 服薬

重複・多剤処方の状況

被保険者番号：  
被保険者名：  
地区：

診療年月：  
印刷日：  
ページ：1/2

【絞り込み条件】  
処方条件  
医薬品単位で集計

重複処方の状況

被保険者数	3,721
-------	-------

複数の医療機関から重複処方が発生した薬剤数（同一月内）

	重複処方を受けた者（人）									
	1以上	2以上	3以上	4以上	5以上	6以上	7以上	8以上	9以上	10以上
2医療機関以上	13	4	2	0	0	0	0	0	0	0
3医療機関以上	1	0	0	0	0	0	0	0	0	0
4医療機関以上	1	0	0	0	0	0	0	0	0	0
5医療機関以上	1	0	0	0	0	0	0	0	0	0

3,721

薬効分類から絞り込み可能。

S27\_014 介入支援対象者の絞り込み(服薬管理)

確定 戻る

＜疾病条件＞  
特定の疾病分類(中分類)の絞り込みで限定する

疾病分類指定 設定なし

＜処方条件＞  
集計単位  
 医薬品単位で集計  薬効分類単位で集計

薬効分類で限定する

薬効分類指定 設定なし

※選択する疾病分類は、最大医療従事者情報にて絞り込みを行う。

S27\_016 薬効分類の絞り込み

設定 戻る

絞り込み対象	薬効分類コード	薬効分類名称
<input checked="" type="radio"/>		なし
<input type="radio"/>	111	全身麻酔剤
<input type="radio"/>	112	催眠鎮静剤、抗不安剤
<input type="radio"/>	113	抗てんかん剤
<input type="radio"/>	114	精神鎮痛剤
<input type="radio"/>	115	興奮剤、覚せい剤
<input type="radio"/>	116	抗パーキンソン剤
<input type="radio"/>	117	精神神経用剤
<input type="radio"/>	118	結合型剤
<input type="radio"/>	119	その他の中枢神経系用薬
<input type="radio"/>	121	局所麻酔剤
<input type="radio"/>	122	骨格筋弛緩剤
<input type="radio"/>	123	自律神経調整剤
<input type="radio"/>	124	腸胃薬
<input type="radio"/>	125	降圧剤、止汗剤
<input type="radio"/>	129	その他の末梢神経系用薬

重複・多剤処方の状況

診療年月：  
印刷日：  
ページ：2/2

処方薬剤数（同一月内）

	処方を受けた者（人）											
	1以上	2以上	3以上	4以上	5以上	6以上	7以上	8以上	9以上	10以上	15以上	20以上
1日以上	1,918	1,639	1,346	1,107	893	708	547	430	340	255	55	14
15日以上	1,532	1,376	1,176	998	820	658	516	413	329	250	54	14
30日以上	1,182	1,072	918	781	640	517	404	324	263	198	46	13
60日以上	290	255	215	177	143	112	87	67	49	42	14	6
90日以上	65	58	48	39	30	24	20	14	12	12	5	1
120日以上	4	4	2	2	2	2	2	2	2	2	1	0
150日以上	2	2	1	1	1	1	1	1	1	1	0	0
180日以上	1	1	0	0	0	0	0	0	0	0	0	0

※外来（医科・歯科・調剤）のみを対象とする

# KDBシステムの活用 (4-4)

## 健康に課題がある人の概数把握と対象者の把握

KDBシステム帳票「介入支援対象者一覧(栄養・重症化予防等)」(帳票ID:P27\_009)により、確認できる。  
この帳票では、栄養・口腔・重症化予防の対象者の概数と絞込みができる。

### 重症化予防

糖尿病性腎症重症化予防についてのKDBシステムの活用については、「糖尿病性腎症重症化予防セミナーの研修プログラム」(2019年7月\_国保中央会発行)を参照。

介入支援対象者一覧(栄養・重症化予防等)

基本情報		基本実情		検査情報		検査情報		検査情報		検査情報		検査情報		検査情報		検査情報		検査情報		検査情報		検査情報	
年齢	性別	病名	病名	検査項目	検査結果	検査項目	検査結果	検査項目	検査結果	検査項目	検査結果	検査項目	検査結果	検査項目	検査結果	検査項目	検査結果	検査項目	検査結果	検査項目	検査結果	検査項目	検査結果
1	男	糖尿病	糖尿病	血糖値	180	血糖値	180	血糖値	180	血糖値	180	血糖値	180	血糖値	180	血糖値	180	血糖値	180	血糖値	180	血糖値	180
2	男	糖尿病	糖尿病	血糖値	180	血糖値	180	血糖値	180	血糖値	180	血糖値	180	血糖値	180	血糖値	180	血糖値	180	血糖値	180	血糖値	180
3	男	糖尿病	糖尿病	血糖値	180	血糖値	180	血糖値	180	血糖値	180	血糖値	180	血糖値	180	血糖値	180	血糖値	180	血糖値	180	血糖値	180

検査情報		検査情報		検査情報		検査情報		検査情報		検査情報		検査情報		検査情報		検査情報		検査情報		検査情報		検査情報		
検査項目	検査結果	検査項目	検査結果	検査項目	検査結果	検査項目	検査結果	検査項目	検査結果	検査項目	検査結果	検査項目	検査結果	検査項目	検査結果	検査項目	検査結果	検査項目	検査結果	検査項目	検査結果	検査項目	検査結果	
体重	60.000	BMI	23.0	腹囲	85.0	血清アルブミン	4.0	赤血球数	450	空腹時血糖	180	HbA1c	7.5	中性脂肪(TG)	150	随時血糖	180	HDL	50	LDL	100	non-HDL	80	
収縮期血圧	130	拡張期血圧	80	血圧分類	高血圧	GOT(AST)	15	GPT(ALT)	15	γ-GTP	30	尿酸	5.0	血清クレアチニン	1.0	eGFR	60	尿蛋白	0					

# KDBシステムの活用（5-①）

## 事業評価（個人別） 栄養・口腔・重症化予防

KDBシステム帳票「介入支援実施前後の比較（栄養・重症化予防等）\_\_個人別」（帳票ID：P27\_010）により、確認できる。

介入支援実施前後の比較（栄養・重症化予防等）\_\_個人別

作成年月：H29年度  
印刷日：H30年07月09日  
ページ：1/8

項目	検査項目	検査結果	検査項目	検査結果
身長	身長	165.0	体重	65.0
BMI	BMI	23.8	腹囲	85.0
血清アルブミン	血清アルブミン	3.8	赤血球数	420
空腹時血糖	空腹時血糖	100	HbA1c	5.8
中性脂肪(TG)	中性脂肪(TG)	150	随時血糖	120
HDL	HDL	50	LDL	130
non-HDL	non-HDL	80	収縮期血圧	130
拡張期血圧	拡張期血圧	80	血圧分類	高血圧
GOT(AST)	GOT(AST)	20	GPT(ALT)	15
尿酸	尿酸	4.0	血清クレアチニン	0.8
eGFR	eGFR	75	尿蛋白	0.1
ヘマトクリット	ヘマトクリット	38	血色素	12.5
喫煙(質問票)	喫煙(質問票)	喫煙	服薬(質問票)	服薬
既往歴(質問票)	既往歴(質問票)	糖尿病、高血圧症、脂質異常症、脂肪肝、痛風・高尿酸血症、筋骨格系疾患等	傷病名	拡張期血圧、認知症、その他機能低下の関連疾患、肺炎、COPD、糖尿病性腎症以外の腎疾患、その他の循環器系疾患、筋骨格系疾患等

### 健診結果、検査値の変化

#### 健診情報

体重	BMI	腹囲	血清アルブミン	赤血球数	空腹時血糖	HbA1c	随時血糖	中性脂肪(TG)	HDL	LDL	non-HDL	収縮期血圧	拡張期血圧	血圧分類	GOT(AST)	GPT(ALT)	尿酸	血清クレアチニン	eGFR	尿蛋白	ヘマトクリット	血色素	喫煙(質問票)	服薬(質問票)	既往歴(質問票)
----	-----	----	---------	------	-------	-------	------	----------	-----	-----	---------	-------	-------	------	----------	----------	----	----------	------	-----	---------	-----	---------	---------	----------

### 医療機関への受診確認

#### 医療情報 傷病名

糖尿病	高血圧症	脂質異常症	痛風・高尿酸血症	脂肪肝	筋骨格系疾患等	その他の循環器系疾患	糖尿病性腎症以外の腎疾患	COPD	肺炎	その他機能低下の関連疾患	認知症	拡張期血圧
-----	------	-------	----------	-----	---------	------------	--------------	------	----	--------------	-----	-------



# KDBシステムの活用（5-2）

## 事業評価（個人別） 服薬

KDBシステム帳票「介入支援実施前後の比較（服薬管理）\_\_個人別」（帳票ID：P27\_018）により事業実施予定者の事業実施前後の重複・頻回受診、重複・多剤処方状況を確認できる。

介入支援実施前後の比較（服薬管理）\_\_個人別

保険者番号：  
保険者名：  
地区：  
保健事業名：

診療年月：  
印刷日：  
ページ：

番号	基本情報				事業実施期間		比較月（※1）	重複受診・頻回受診			重複処方・多剤処方					生活習慣病（※2）	レセプト数	医療費	要介護度	
	被保険者番号	氏名	性別	年齢	開始月	終了月		受診医療機関数	同一医療機関への受診日数	合計受診日数	他医療機関との重複処方が発生した医療機関数	複数の医療機関から重複処方が発生した薬剤数	複数の医療機関から重複処方が発生した薬剤数	同一薬剤に関する処方日数	処方薬剤数					処方薬効数
					合計		介入後	2.7	2.0	4.2	0.2	0.1	0.6	50.5	13.0	9.6	-	2.7	70,724	-
							介入前	2.8	3.2	5.3	0.4	0.2	0.8	61.7	14.7	10.7	-	2.8	94,377	-
1	00142374	□	女	82	H30.01	H30.01	介入後	5.0	4.7	11.3	0.0	0.0	0.0	30.0	25.7	18.0	○	5.0	137,223	
							介入前	5.3	7.3	13.0	0.0	0.0	0.3	51.7	24.3	16.3	○	5.3	123,637	
2	00182531	□	女	83	H30.01	H30.01	介入後	4.0	1.3	4.7	0.7	0.3	3.0	74.7	17.3	10.7	○	4.0	138,967	支2
							介入前	3.3	1.0	3.3	1.3	0.7	3.0	60.3	23.7	15.7	○	3.3	136,417	支2
3	00197514	□	女	86	H30.01	H30.01	介入後	3.0	1.3	3.3	0.7	0.3	3.0	84.0	12.7	11.3	○	3.0	38,113	
							介入前	2.7	2.3	4.0	0.7	0.7	7.0	84.0	12.7	11.3	○	2.7	46,880	
4	00199347	□	男	85	H30.01	H30.01	介入後	1.0	2.3	2.3	0.0	0.0	0.0	45.0	12.3	10.0	○	1.0	56,953	介5
							介入前	1.0	2.3	2.3	0.0	0.0	0.0	45.0	12.3	10.0	○	1.0	56,953	介5
5	00199971	□	男	89	(H30.01)	(H30.01)	介入後													
							介入前													
6	01577012	□	女	88	(H30.01)	(H30.01)	介入後	1.0	1.7	2.0	0.0	0.0	0.0	19.3	8.7	6.7	○	1.0	23,467	介2
							介入前	1.7	1.7	2.7	0.7	0.3	0.3	60.3	13.0	11.3	○	1.7	51,873	介2
7	01734067	□	男	77	(H30.01)	(H30.01)	介入後	1.7	1.0	1.7	0.0	0.0	0.0	30.3	1.7	1.3	○	1.7	29,517	
							介入前	2.7	4.0	6.3	0.0	0.0	0.3	33.0	7.0	4.3	○	2.7	135,367	

事業実施予定者の重複・頻回受診、重複・多剤処方について、個人別に、事業実施前後の数値を確認します。



# KDBシステムの活用（5 - ④）

## 事業評価（全体） 服薬

KDBシステム帳票「介入支援実施前後の比較（服薬管理）\_\_全体」（帳票ID：P27\_019）により、確認できる。

### 介入支援実施前後の比較（服薬管理）\_\_全体

保険者番号：  
保険者名：  
地区：

診療年月：  
印刷日：  
ページ：

平均値 ←

以下の項目より選択可能。  
「平均値」・「最大値」・「最小値」・「中央値」

保健事業					比較月	性別	重複受診・頻回受診			重複処方・多剤処方					レセプト数	医療費	
管理ID	保健事業名	介入分類	人数				受診医療機関数	同一医療機関への受診日数	合計受診日数	他医療機関との重複処方が発生した医療機関数	複数の医療機関から重複処方が発生した薬剤数	複数の医療機関から重複処方が発生した薬効数	同一薬剤に関する処方日数	処方薬剤数			処方薬効数
			男性	女性													
M0300020001	重複事業1 - 国保保険者	事業参加群(※1)	1		介入後	男	3.0	4.0	6.3	0.0	0.0	0.0	85.0	27.7	13.0	3.0	86,527
					介入前	男	2.5	1.5	3.2	0.3	0.7	1.2	65.5	12.7	7.0	2.5	203,288
			介入後	女	3.0	4.7	7.0	0.0	0.0	0.0	77.7	28.7	12.7	3.0	92,303		
			介入前	女	1.8	1.7	2.5	0.0	0.0	0.2	79.7	13.3	8.0	1.8	175,365		
		事業未参加群(※2)	0		介入後	男	3.3	5.7	8.7	0.0	0.0	0.7	44.3	12.0	9.3	3.3	104,263
					介入前	男	3.7	7.7	10.3	0.0	0.0	0.7	53.7	16.0	12.3	3.7	103,997
			事業中断群	0													

重複・頻回受診、重複・多剤処方について、参加状況別に、事業実施前後の値を確認します。

## まとめ

- 後期高齢者のK D Bデータには、健診結果データが少ない。特定健診等データ管理システムへ健診結果が登録されることにより、K D Bシステムへ反映される仕組みとなっている。
- 「後期高齢者の質問票」は、令和2年度よりデータの登録が可能となる。  
現在の予定では、原則健診時の質問票の状況を登録できる仕様でシステム構築をしている。
- 個人情報の適正な取り扱いに関する留意事項の確認が必要となる。  
保健事業と介護予防の一体的な実施における個人情報の取扱いでは、後期高齢者医療広域連合と市町村間での情報の授受  
市町村から関係機関等へ委託する場合などの取扱いについて記載されている。  
「ガイドライン I 総括編 4 取り組みを推進するための環境整備 (3)個人情報の適切な取扱いを参照)」
- 国保連合会・国保中央会では、K D Bの活用に関する研修等を実施していく予定としている。