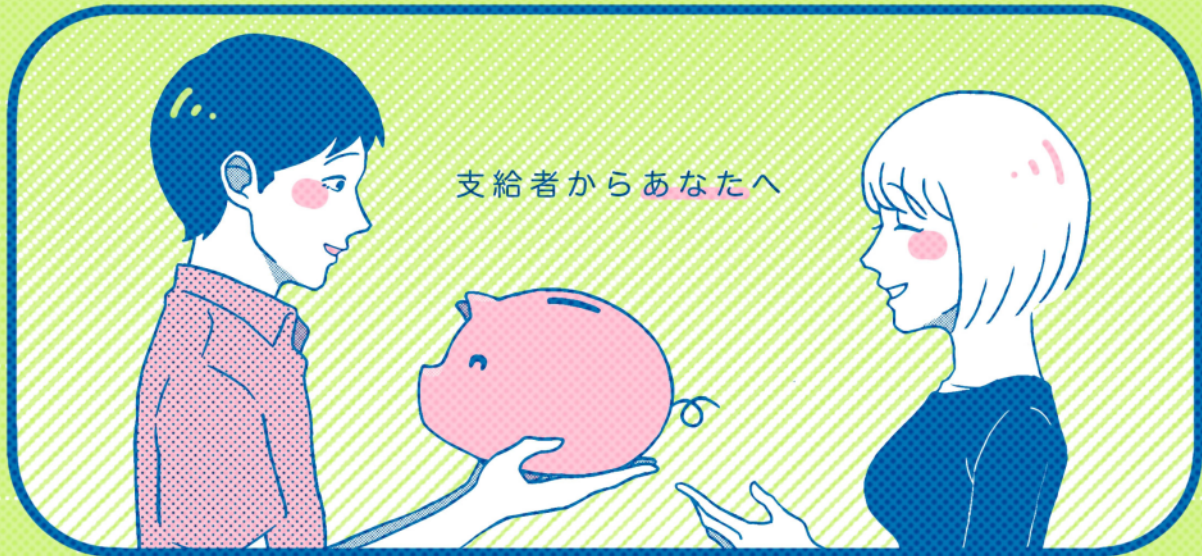
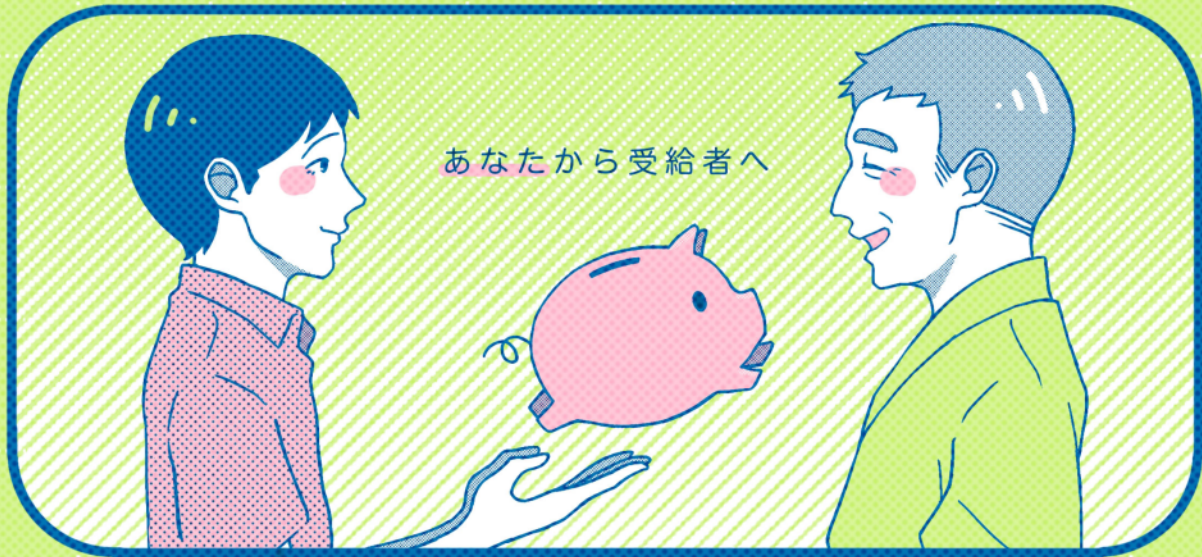


Q. 年金ってどこに行くの？



A. あなたの元へ帰ってくる

国民年金は20歳以上60歳未満の国民が必ず加入する制度です。支払った年金は老後を迎えた方の元に行くだけではありません。病気やケガで障害を抱えた場合、生計維持者が死亡した場合にも保険料として受け取ることができます。

わたしとみんなの年金ポータル 