

年金積立金管理運用独立行政法人の運用状況(平成23年度第1四半期)

○ 運用状況(前期末からの収益)

22年度通期 (4~3月) ▲0.3% (約▲0.3兆円)

➡ 第1四半期 (4~6月) +0.2% (約+0.2兆円)

※ 年金積立金全体では、13年度(自主運用開始)からの収益は、**累積で約23兆円のプラス。**

※ 収益は、各期末時点での時価に基づく評価であり、市場の動向によって変動するものです。

年金積立金の管理・運用の基本的な考え方

年金積立金は、国民の老後の年金給付に充てるためのものであることから、その運用は、安全を第一に、比較的安全な資産とされる国内債券を中心としつつ、株式等に分散投資を行っています。

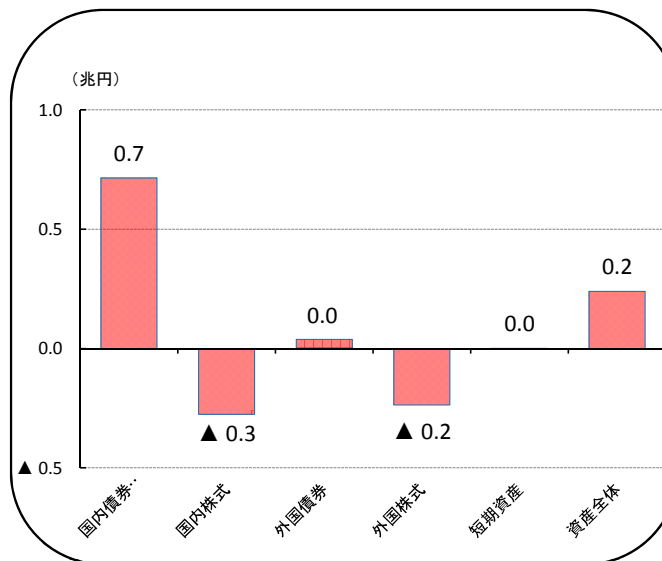
しかしながら、市場で運用する限りは、一時的に損失が出ることもあります。損失が出たからと慌てたり、収益が出たからと楽観視するのではなく、長期的な観点に立って運用を行うことが重要です。

資産別収益額及び運用資産額(平成23年6月末)

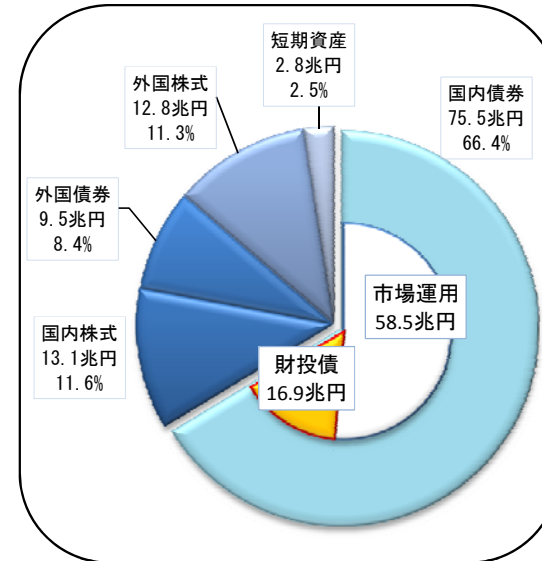
	資産別収益額 (単位:億円)		運用資産額 (単位:億円)	
	収益額	収益率	資産額	構成割合
国内債券	7,145	-	754,733	66.35%
市場運用分	6,513	1.11%	585,436	51.47%
財投債	632	0.35%	169,297	14.88%
国内株式	▲2,764	-2.06%	131,391	11.55%
外国債券	377	0.40%	95,163	8.37%
外国株式	▲2,364	-1.81%	128,030	11.26%
短期資産	5	-	28,152	2.47%
運用資産全体	2,400	0.21%	1,137,469	100.00%

※ 四捨五入の関係で合計と内訳が一致しない場合がある。

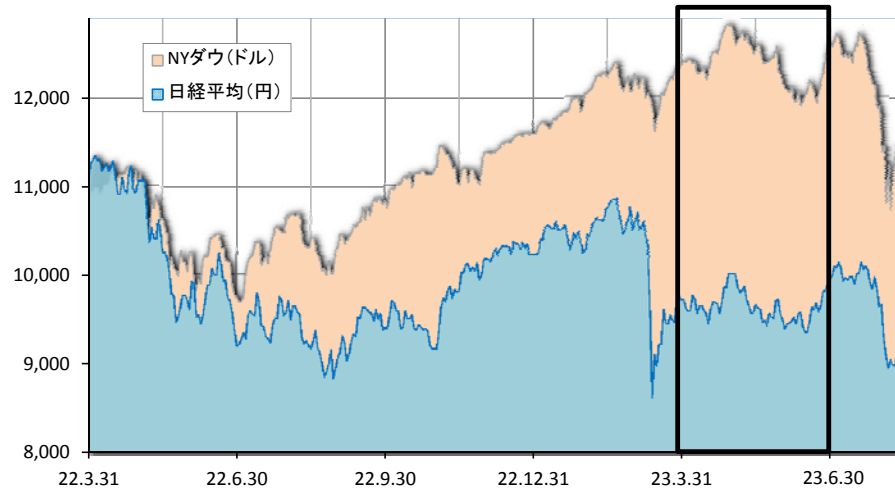
資産別収益額のグラフ



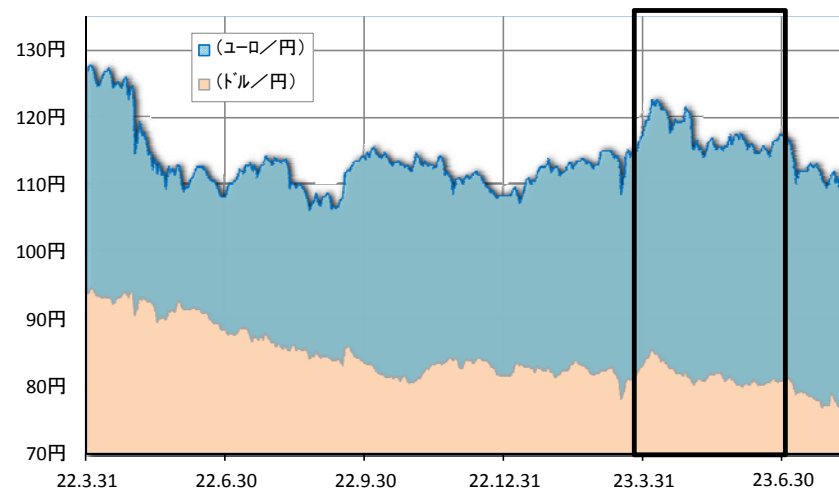
運用資産額のグラフ



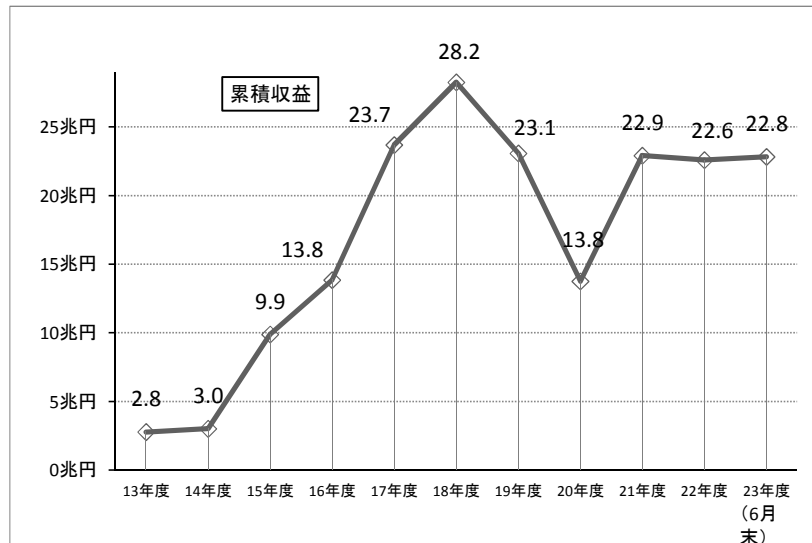
○ 市況動向（日経平均とNYダウ）



○ 為替動向（円/ドルと円/ユーロ）



（参考） 積立金全体の運用状況（自主運用開始時からの収益）



年度	管理運用法人 (兆円)		特別会計が保有する積立金(兆円)	積立金全体の収益額 (兆円)	
	収益額	収益率		収益額	収益率
13年度	▲ 1.3	▲ 1.8%	4.1	2.8	1.9%
14年度	▲ 3.1	▲ 5.4%	3.3	0.2	0.2%
15年度	4.4	8.4%	2.4	6.9	4.9%
16年度	2.2	3.4%	1.7	4.0	2.7%
17年度	8.7	9.9%	1.2	9.8	6.8%
18年度	3.8	3.7%	0.8	4.6	3.1%
19年度	▲ 5.6	▲ 4.6%	0.5	▲ 5.2	▲ 3.5%
20年度	▲ 9.4	▲ 7.6%	0.1	▲ 9.3	▲ 6.9%
21年度	9.1	7.9%	0.0	9.2	7.5%
22年度	▲ 0.3	▲ 0.3%	0.0	▲ 0.3	▲ 0.3%
23年度	0.2	0.2%	-	0.2	-
合計	(8.8)	-	(14.1)	(22.8)	-
	(7.1)				

※1 管理運用法人の収益率は、運用手数料等控除前の収益率。

※2 平成23年度の数値は、6月末時点のものであり、収益額、収益率ともに運用手数料控除前のものである。

※3 【 】内は、平成12年度以前の旧年金福祉事業団の損益等を含めた累積損益。

市場の動向(平成23年度第1四半期)

《運用資産全体(市場運用分+財投債)》

	平成22年度	平成23年度				通期
		第1四半期	第2四半期	第3四半期	第4四半期	
収益率(%)	-0.25	0.21				0.21
収益額(億円)	-2,999	2,400				2,400
運用資産額(億円)	1,163,170	1,137,469				1,137,469

※ 収益額は、運用手数料等控除前のもの。

○ 参考指標 (()内は、23年3月末からの騰落率。)

	平成23年3月末	平成23年4月末	平成23年5月末	平成23年6月末	平成23年7月末
日経平均 (円)	9,755.10	9,849.74 (1.0%)	9,693.73 (-0.6%)	9,816.09 (0.6%)	9,833.03 (0.8%)
TOPIX(配当なし)(ポイント)	869.38	851.85 (-2.0%)	838.48 (-3.6%)	849.22 (-2.3%)	841.37 (-3.2%)
NYダウ (ドル)	12,319.73	12,810.54 (4.0%)	12,569.79 (2.0%)	12,414.34 (0.8%)	12,143.24 (-1.4%)
DAX(ドイツ)(ポイント)	7,041.31	7,514.46 (6.7%)	7,293.69 (3.6%)	7,376.24 (4.8%)	7,158.77 (1.7%)
為替(ドル/円)(円)	82.88	81.14 (-2.1%)	81.24 (-2.0%)	80.76 (-2.6%)	77.19 (-6.9%)
為替(ユーロ/円)(円)	117.62	120.38 (2.3%)	116.79 (-0.7%)	117.09 (-0.5%)	110.92 (-5.7%)

○ 海外の年金基金に比べて安全重視の運用 (「国内債券を中心とした分散投資」) (参考) 海外の年金基金の運用状況

		23年度 (4-6月)	22年度	21年度	20年度
・ CalPERS (米)カリフォルニア州職員退職年金基金)	株式 約5割	1.75%	13.1%	25.2%	▲29.1%
・ CPPIB(カナダ)	株式 約6割	0.9%	11.9%	14.9%	▲18.6%
・ GPF-G(ノルウェー)	株式 約6割 (全て海外資産)	0.3%	4.9%	25.5%	▲9.5%
・ AP1~4(スウェーデン) ※ 各基金の資産残高で加重平均	株式 約6割	-	(1月-12月) 10.4%	(1月-12月) 19.7%	▲21.6%
・ 管理運用法人	株式 約2割	0.2%	▲0.3%	7.9%	▲7.6%

