

# 参考資料

# 施術料と往療料を包括化した訪問施術制度の導入について(あん摩マッサージ指圧)

## ○あん摩マッサージ指圧 — イメージ —

【令和6年度料金改定後】

<p><b>施術料</b> ・1局所(最大5部位) 350円</p> <p>変形徒手矯正術(併施) 1肢(最大4肢) 450円加算</p> <p>温罨法(併施) 1回 125円加算</p> <p>温罨法(併施)+電気光線器具 1回 160円加算</p>	➔	<p><b>施術料</b> ・1局所(最大5部位) 450円</p> <p>変形徒手矯正術(併施) 1肢(最大4肢) 470円加算</p> <p>温罨法(併施) 1回 180円加算</p> <p>温罨法(併施)+電気光線器具 1回 300円加算</p> <p>・4km距離区分の廃止⇒ 特別地域加算(新設) 1回 250円 加算</p>
<p><b>往療料</b> ・1回 2,300円</p> <p>・4km超 2,550円</p>		<p><b>往療料</b> 《突発的な往療》 ・1回 2,300円</p> <p><b>訪問施術料1,2,3</b> 《定期的ないし計画的》 ・1局所(最大5部位) ・1回 2,750円(訪問施術料1の場合) ※同一日・同一建物</p>
<p>施術報告書交付料 480円</p>		<p>施術報告書交付料 480円</p>

# 施術料と往療料を包括化した訪問施術制度の導入について（はり・きゅう）

## 〇はり・きゅう ― イメージ ―

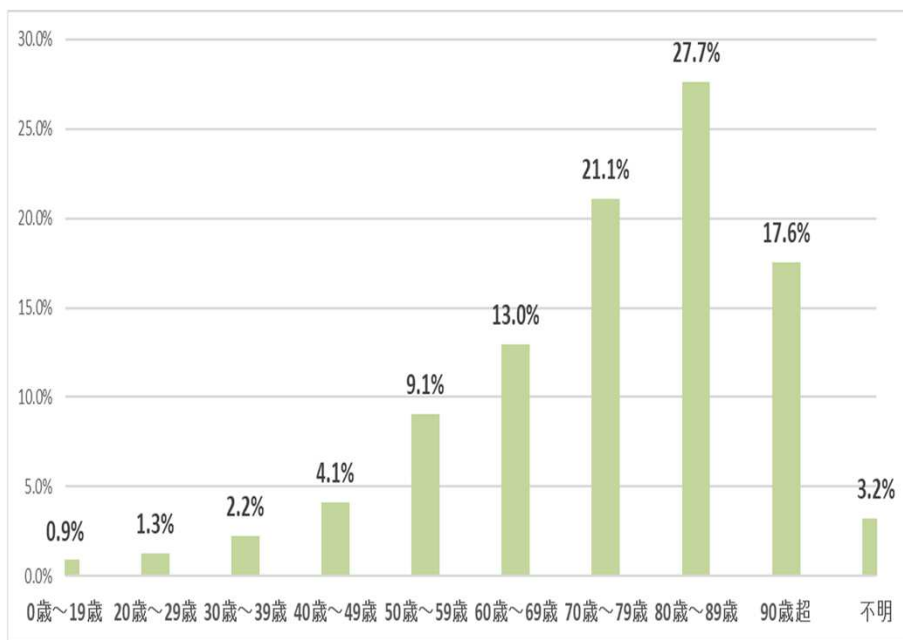
【令和6年度料金改定後】

【初回】		【初回】	
初検料 ・1術 1,780円 ・2術 1,860円	【2回目以降】	初検料 ・1術 1,950円 ・2術 2,230円	【2回目以降】
施術料 ・1術 1,550円 ・2術 1,610円  電療料 1回 34円加算		施術料 ・1術 1,610円 ・2術 1,770円  電療料 1回 100円加算  ・4km距離区分の廃止⇒ 特別地域加算(新設) 1回 250円 加算	
往療料 ・1回 2,300円 ・4km超 2,550円		往療料 《突発的な往療》 ・1回 2,300円	訪問施術料 1,2,3 《定期的ないし計画的》 ・1術 1回 3,910円 ・2術 1回 4,070円 (訪問施術料1の場合) ※同一日・同一建物
施術報告書交付料 480円		施術報告書交付料 480円	

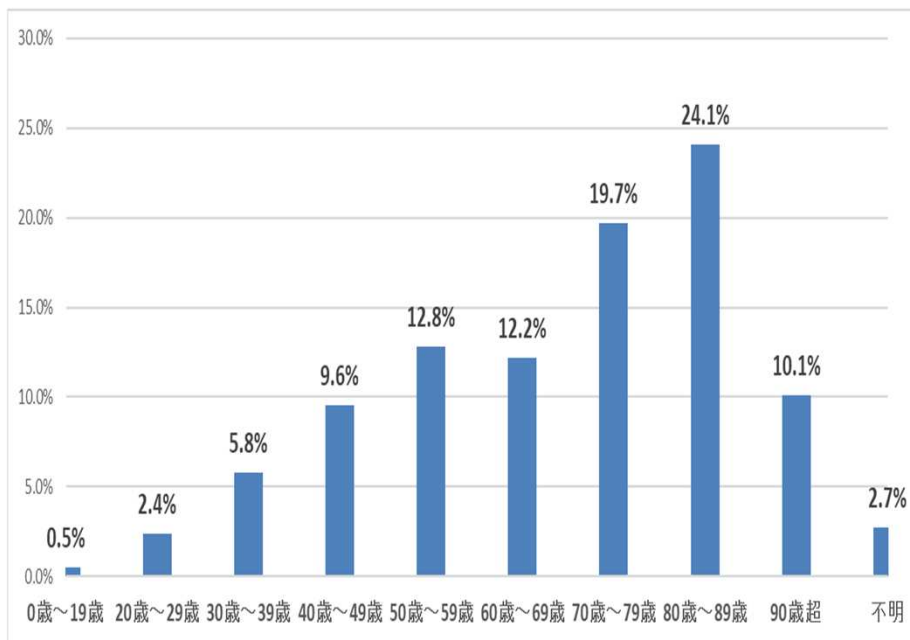
# あん摩マッサージ指圧療養費、はり・きゅう療養費の患者の年齢分布割合

○ あん摩マッサージ指圧療養費、はり・きゅう療養費の患者の年齢分布は、80歳～89歳の患者の割合が最も高く、ついで70歳～79歳の割合が高い。70歳以上の患者が全体の半数以上を占めている。

あん摩マッサージ指圧



はり・きゅう



※ 以下の抽出率にしたがい抽出したあん摩マッサージ指圧療養費支給申請書（令和6年10月分）を基に分析

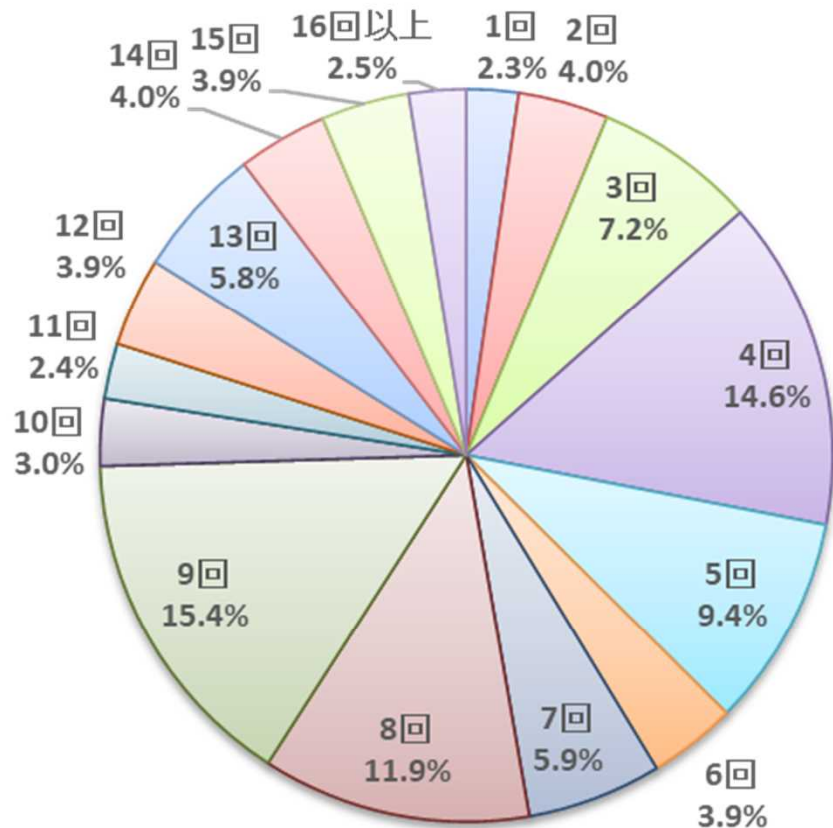
- ・ 全国健康保険協会管掌健康保険 1／1
- ・ 国民健康保険 1／5
- ・ 後期高齢者医療制度 1／10

※ 以下の抽出率にしたがい抽出したはり・きゅう療養費支給申請書（令和6年10月分）を基に分析

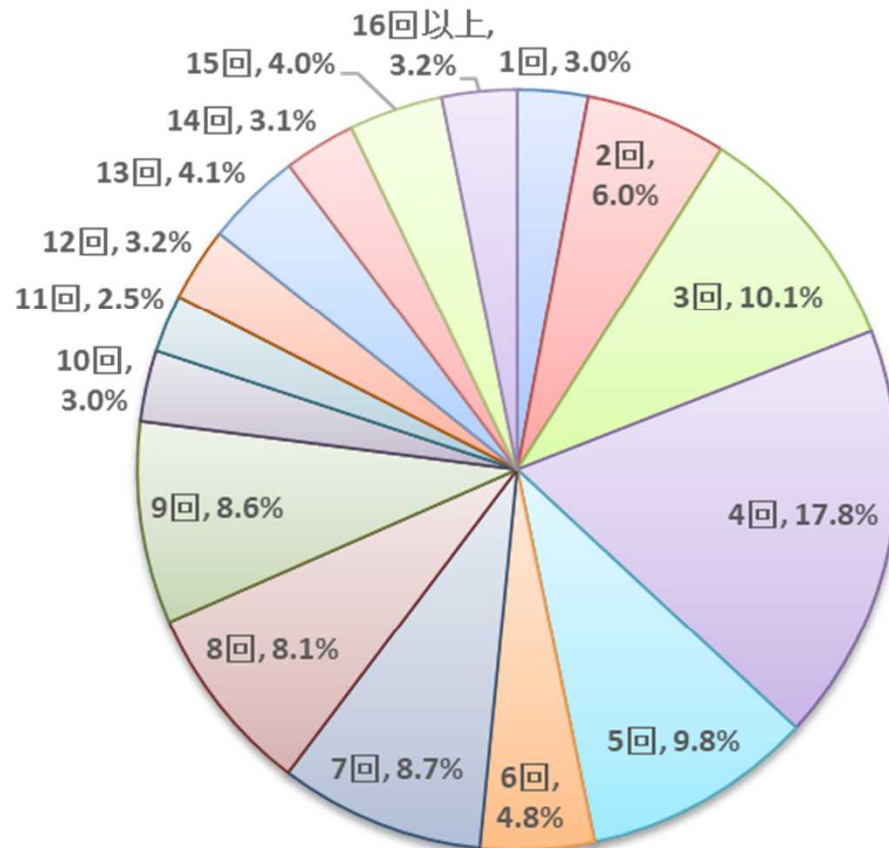
- ・ 全国健康保険協会管掌健康保険 1／6
- ・ 国民健康保険 1／10
- ・ 後期高齢者医療制度 1／10

# あん摩マッサージ指圧療養費、はり・きゅう療養費の1か月あたり施術回数別の患者割合

あん摩マッサージ指圧



はり・きゅう



※ 以下の抽出率にしたがい抽出したあん摩マッサージ指圧療養費支給申請書（令和6年10月分）を基に分析

- ・ 全国健康保険協会管掌健康保険 1／1
- ・ 国民健康保険 1／5
- ・ 後期高齢者医療制度 1／10

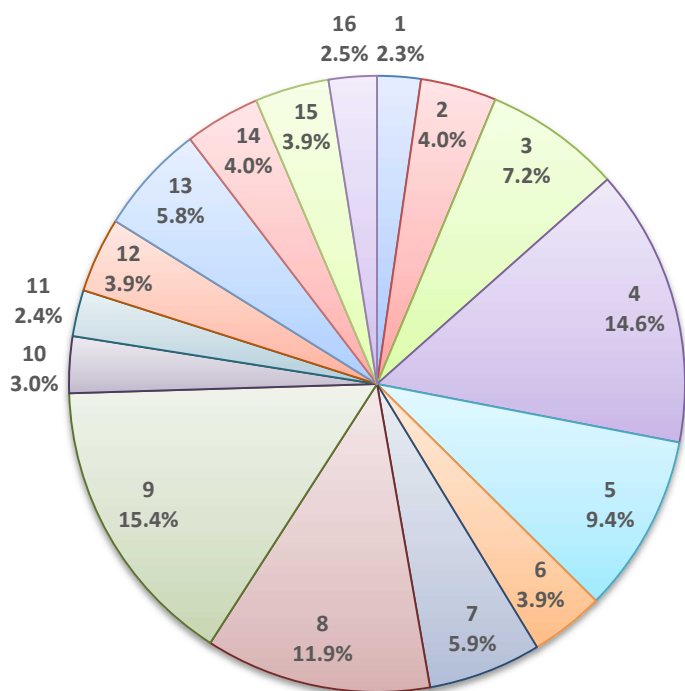
※ 以下の抽出率にしたがい抽出したはり・きゅう療養費支給申請書（令和6年10月分）を基に分析

- ・ 全国健康保険協会管掌健康保険 1／6
- ・ 国民健康保険 1／10
- ・ 後期高齢者医療制度 1／10

# あん摩マッサージ指圧療養費の1か月あたり施術回数別の患者割合【全体】

○あん摩マッサージ指圧の1か月あたりの施術回数は、9回が15.4%で一番多く、ついで4回が14.6%が多かった。1か月あたりの施術回数9回の患者においては、5部位を施術したものが一番多かった。

## あん摩マッサージ指圧【全体】



部位数別、回数割合	1部位	2部位	3部位	4部位	5部位
1回	3.5%	2.7%	2.6%	2.1%	2.2%
2回	5.9%	4.3%	4.4%	4.2%	3.9%
3回	9.5%	9.2%	8.8%	6.4%	6.9%
4回	21.7%	12.7%	16.7%	14.1%	14.3%
5回	12.1%	11.8%	9.1%	7.7%	9.4%
6回	4.3%	4.1%	4.1%	3.4%	3.9%
7回	2.2%	7.6%	6.3%	5.8%	5.9%
8回	11.1%	11.6%	11.8%	11.8%	11.9%
9回	6.0%	14.3%	14.4%	14.5%	15.7%
10回	0.8%	1.6%	2.4%	2.5%	3.1%
11回	3.8%	2.1%	2.5%	3.2%	2.4%
12回	6.3%	4.1%	3.7%	4.4%	3.9%
13回	4.6%	5.4%	5.4%	6.6%	5.8%
14回	1.7%	3.7%	4.0%	5.5%	3.9%
15回	4.2%	2.1%	2.8%	5.3%	4.0%
16回以上	2.3%	2.6%	1.2%	2.6%	2.7%
	100.0%	100.0%	100.0%	100.0%	100.0%

※ 以下の抽出率にしたがい抽出したあん摩マッサージ指圧療養費支給申請書(令和6年10月分)を基に分析

- ・ 全国健康保険協会管掌健康保険 1／1
- ・ 国民健康保険 1／5
- ・ 後期高齢者医療制度 1／10

あん摩マッサージ指圧療養費における部位数別の施術回数割合の推移(あん摩マッサージ指圧、変形徒手矯正術)

- 「施術部位数に応じた報酬」が施術部位数を多くする方向に影響している可能性がある。
- マッサージとは別で算定されていた変形徒手矯正術について、令和2年12月の施術分からマッサージと併施した場合の加算という位置づけに変更したことにより、マッサージの平均部位数を多くしている要因となっている可能性がある。

【あん摩マッサージ指圧】(最大で5部位)

	1部位	2部位	3部位	4部位	5部位		平均部位数
令和元年	18.2%	6.5%	17.9%	5.7%	51.7%		3.66
令和2年	16.2%	5.8%	18.7%	5.3%	54.0%		3.75
令和3年	1.1%	4.3%	15.2%	6.1%	73.4%		4.46
令和4年	0.9%	3.8%	14.2%	5.5%	75.6%		4.51
令和5年	0.9%	3.8%	15.2%	7.2%	72.9%		4.47
令和6年	0.6%	2.9%	11.8%	4.9%	79.8%		4.60

【変形徒手矯正術】(最大で4肢)

	1肢	2肢	3肢	4肢		平均部位数
令和元年	3.0%	28.8%	5.0%	63.2%		3.28
令和2年	3.7%	29.0%	5.1%	62.2%		3.26
令和3年	3.0%	27.8%	5.4%	63.8%		3.30
令和4年	2.5%	27.5%	5.4%	64.6%		3.32
令和5年	2.6%	28.8%	5.9%	62.7%		3.29
令和6年	2.9%	24.1%	5.0%	68.0%		3.38

※ 以下の抽出率にしたがい抽出したあん摩マッサージ指圧療養費支給申請書(令和元年から令和6年までの各年10月分を基に分析)  
・ 全国健康保険協会管掌健康保険 1/1 ・ 国民健康保険 1/5 ・ 後期高齢者医療制度 1/10  
※「平均部位数」は、延べ施術部位数を、対象の支給申請書件数により除した数



○ 各制度とも、マッサージの約8割が最大5部位、変形徒手矯正術の約7割が最大4肢の施術である。

【あん摩マッサージ指圧】(最大で5部位)

令和6年10月分	1部位	2部位	3部位	4部位	5部位		平均部位数
全国健康保険協会 管掌健康保険(被保険者)	1.2%	5.9%	16.4%	7.3%	69.2%		4.37
全国健康保険協会 管掌健康保険(被扶養者)	0.7%	3.9%	12.0%	6.1%	77.3%		4.55
国民健康保険	0.6%	3.1%	12.7%	5.6%	78.0%		4.57
後期高齢者医療制度	0.5%	2.8%	11.5%	4.7%	80.5%		4.62
合 計	0.6%	2.9%	11.8%	4.9%	79.8%		4.60

【変形徒手矯正術】(最大で4肢)

令和6年10月分	1肢	2肢	3肢	4肢		平均部位数
全国健康保険協会 管掌健康保険(被保険者)	2.6%	27.4%	3.1%	66.8%		3.34
全国健康保険協会 管掌健康保険(被扶養者)	2.6%	24.4%	3.2%	69.8%		3.40
国民健康保険	2.0%	24.7%	5.1%	68.2%		3.39
後期高齢者医療制度	3.0%	23.9%	5.1%	68.0%		3.38
合 計	2.9%	24.1%	5.0%	68.0%		3.38

※ 以下の抽出率にしたがい抽出したあん摩マッサージ指圧療養費支給申請書(令和6年10月分を基に分析)

・ 全国健康保険協会管掌健康保険 1/1 ・ 国民健康保険 1/5 ・ 後期高齢者医療制度 1/10

※「平均部位数」は、延べ施術部位数を、対象の支給申請書件数により除した数



# あん摩マッサージ指圧療養費

## ～療養費支給申請書における施術部位別算定回数の状況（マッサージ・変形徒手矯正術／通所・往療）～

- あん摩マッサージ指圧については、通所では7割を超える患者が、往療では8割を超える患者が、5部位の施術を受けている。
  - 変形徒手矯正術については、通所では7割を超える患者が、往療では6割を超える患者が、4部位の施術を受けている。
- ※平均施術部位数は、延べ施術部位数を対象の支給申請書の数で除して算出。

### 部位数別算定割合（あん摩マッサージ指圧／通所）

#### 【全年齢における算定回数割合（通所）】

令和6年	1部位	2部位	3部位	4部位	5部位		平均部位数
0歳～69歳（3割）	0.5%	1.4%	4.3%	2.0%	13.3%	21.5%	4.21
70歳～74歳（2割）	0.0%	0.4%	1.7%	0.9%	5.6%	8.6%	4.35
75歳～（1割）	0.4%	2.7%	8.1%	5.0%	53.6%	69.9%	4.56
合計	0.9%	4.6%	14.2%	7.8%	72.6%	100.0%	4.47

### 部位数別算定割合（あん摩マッサージ指圧／往療）

#### 【全年齢における算定回数割合（往療）】

令和6年	1部位	2部位	3部位	4部位	5部位		平均部位数
0歳～69歳（3割）	0.1%	0.3%	1.1%	0.6%	8.8%	10.8%	4.63
70歳～74歳（2割）	0.0%	0.2%	0.9%	0.4%	5.0%	6.5%	4.56
75歳～（1割）	0.4%	2.2%	9.5%	3.6%	67.1%	82.7%	4.63
合計	0.5%	2.7%	11.5%	4.5%	80.8%	100.0%	4.62

### 部位数別算定割合（変形徒手矯正術／通所）

#### 【全年齢における算定回数割合（通所）】

令和6年	1肢	2肢	3肢	4肢		平均部位数
0歳～69歳（3割）	0.3%	3.5%	0.6%	10.6%	14.9%	3.23
70歳～74歳（2割）	0.5%	1.2%	0.3%	4.8%	6.8%	3.17
75歳～（1割）	2.0%	17.6%	3.4%	55.3%	78.3%	3.35
合計	2.7%	22.3%	4.2%	70.7%	100.0%	3.32

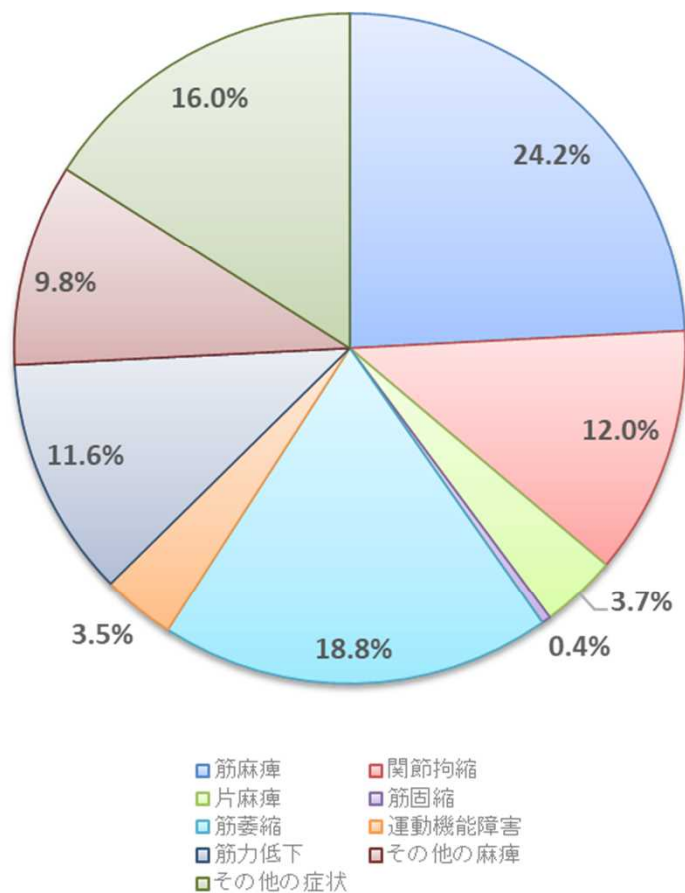
### 部位数別算定割合（変形徒手矯正術／往療）

#### 【全年齢における算定回数割合（往療）】

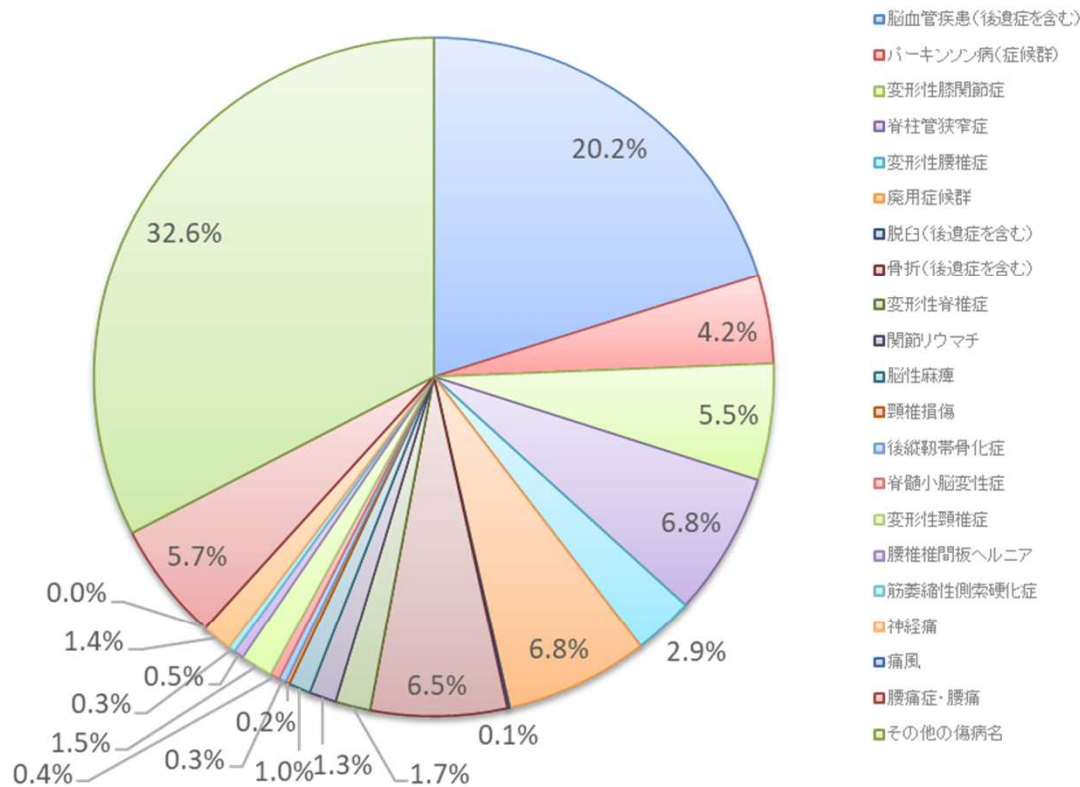
令和6年	1肢	2肢	3肢	4肢		平均部位数
0歳～69歳（3割）	0.2%	2.6%	0.6%	7.3%	10.7%	3.39
70歳～74歳（2割）	0.1%	1.6%	0.3%	4.0%	6.0%	3.36
75歳～（1割）	2.6%	20.1%	4.3%	56.4%	83.4%	3.37
合計	2.9%	24.3%	5.1%	67.6%	100.0%	3.37

# あん摩マッサージ指圧療養費の症状別・傷病名別の患者割合

## 症状別割合



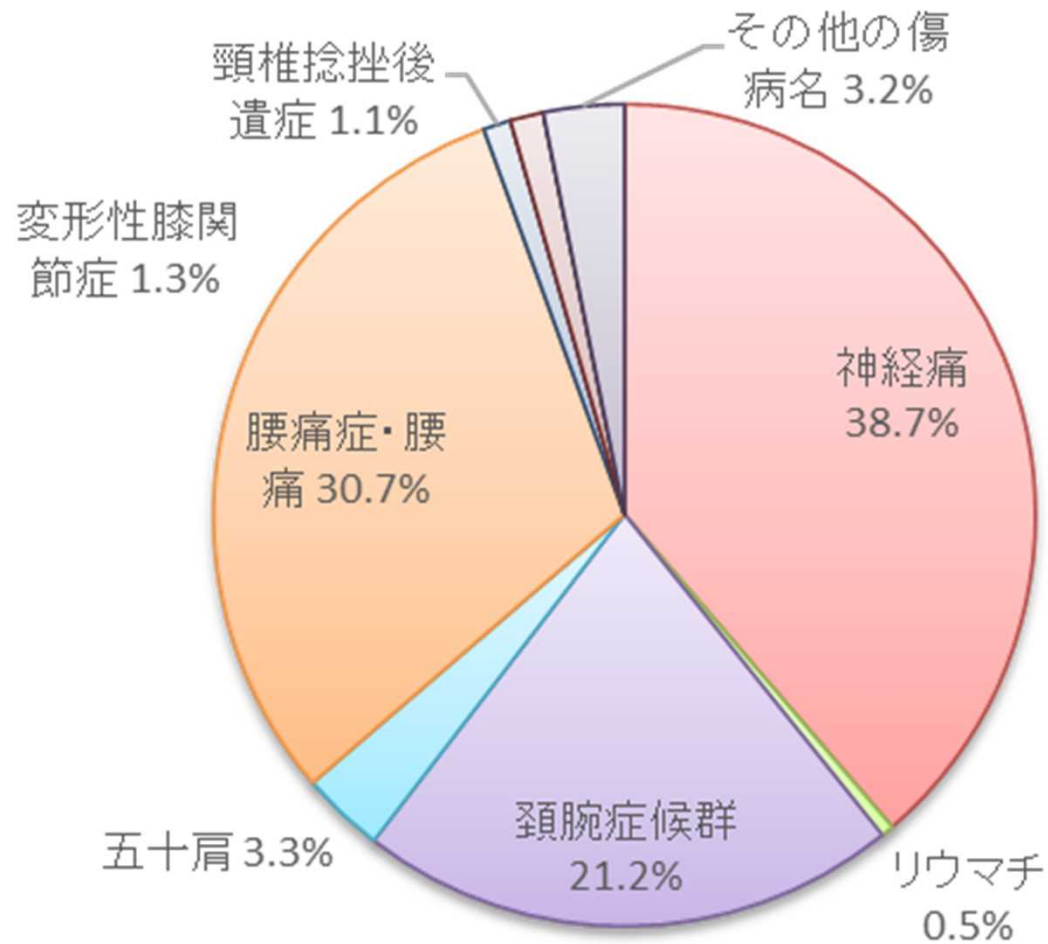
## 傷病名別割合



※ 以下の抽出率にしたがい抽出したあん摩マッサージ指圧療養費支給申請書(令和6年10月分)を基に分析

- ・全国健康保険協会管掌健康保険 1/1
- ・国民健康保険 1/5
- ・後期高齢者医療制度 1/10

## はり・きゅう療養費の傷病名別の患者割合



※ 以下の抽出率にしたがい抽出したはり・きゅう療養費支給申請書(令和6年10月分)を基に分析

- ・全国健康保険協会管掌健康保険 1/6
- ・国民健康保険 1/10
- ・後期高齢者医療制度 1/10