

第24回「医療経済実態調査(保険者調査)報告」の訂正について

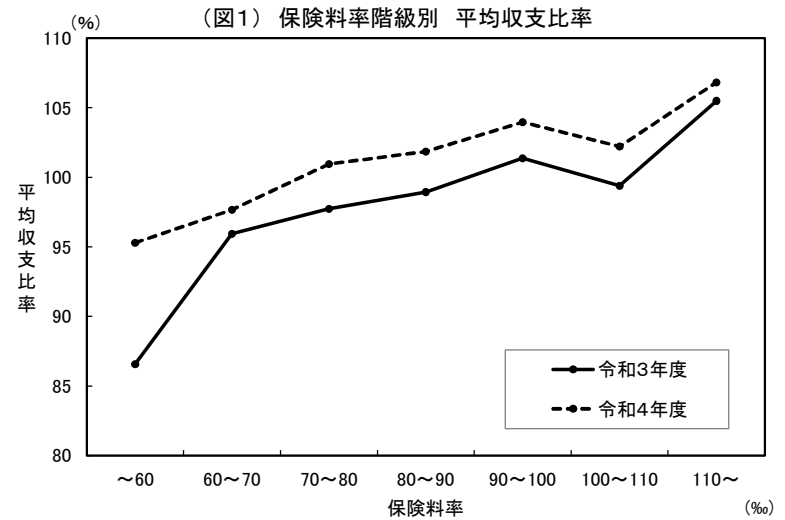
- 「総-1-4」及び「実-2-4」にて掲載の「医療経済実態調査(保険者調査)報告」に関しまして、一部数値に誤りがあったため、以下について差し替えいたします。

・P5 (参考1) 保険料率と収支比率の相関状況

(参考1) 保険料率と収支比率の相関状況

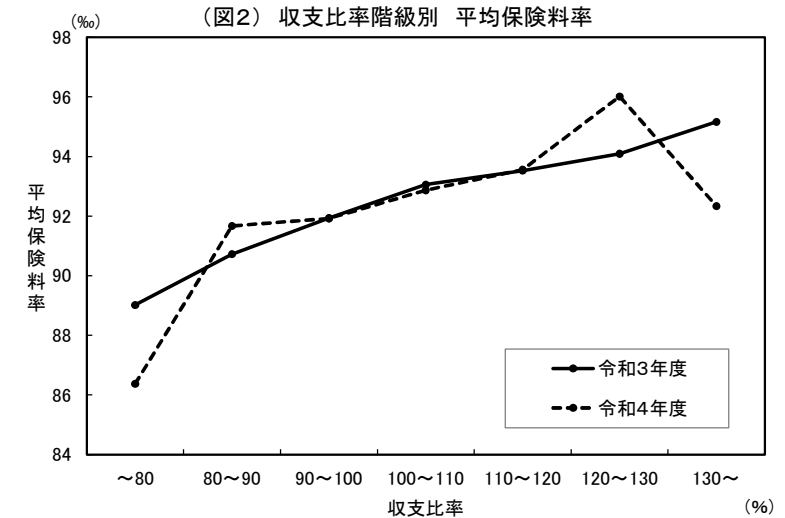
令和3年度

		保険料率(%超 ~ %以下)								合計	(再掲) 協会以下 の組合	(再掲) 協会より 高い組合	平均 保険料率
		~50	50~60	60~70	70~80	80~90	90~100	100~110	110~				
収 支 比 率	%超												
	%以下												
	150 ~						1			1	1	-	84.0
	145 ~ 150						2			2	2	-	100.0
	140 ~ 145						1			2	3	-	91.3
	135 ~ 140					2	1		3	10	6	4	96.9
	130 ~ 135					1	2		9	12	12	-	94.8
	125 ~ 130					2	2		13	20	17	3	96.7
	120 ~ 125				1	3	12		8	31	24	7	92.4
	115 ~ 120				1	1	15		36	56	52	4	94.3
	110 ~ 115				2	8	25		56	102	91	11	93.1
	105 ~ 110				4	7	44		79	149	134	15	93.2
	100 ~ 105			1	3	26	58		141	260	229	31	93.0
	95 ~ 100			8	16	88	150		32	295	262	33	92.8
	90 ~ 95	1	2	7	26	60	81		37	214	177	37	90.8
	85 ~ 90		2	4	15	37	45		11	115	103	12	89.8
	80 ~ 85			1	7	20	26		8	63	54	9	92.3
	~ 80		1	3	7	17	20		6	54	48	6	89.0
	合計		1	6	33	121	383		671	1,387	1,215	172	
(再掲)赤字組合		-	1	10	50	161		349	646	571	75		
(再掲)黒字組合		1	5	23	71	222		322	741	644	97		



令和4年度 -速報-

		保険料率(%超 ~ %以下)								合計	(再掲) 協会以下 の組合	(再掲) 協会より 高い組合	平均 保険料率
		~50	50~60	60~70	70~80	80~90	90~100	100~110	110~				
収 支 比 率	%超												
	%以下												
	150 ~						2		2	4	4	-	90.5
	145 ~ 150						2		1	-	-	-	-
	140 ~ 145						2		1	4	3	1	94.2
	135 ~ 140						1		6	7	7	-	95.4
	130 ~ 135					3	6		3	15	12	3	90.9
	125 ~ 130					2	2		12	21	16	5	97.6
	120 ~ 125					3	9		22	41	34	7	95.2
	115 ~ 120					3	20		54	83	77	6	94.1
	110 ~ 115					6	29		63	119	102	17	93.2
	105 ~ 110					1	8		17	229	208	21	92.3
	100 ~ 105			1	4	23	79		152	301	259	42	93.3
	95 ~ 100			1	8	24	70		133	268	236	32	91.9
	90 ~ 95			1	2	19	47		70	163	139	24	92.0
	85 ~ 90				2	8	15		24	61	49	12	92.7
	80 ~ 85			1	2	1	15		10	35	29	6	89.9
	~ 80			1	3	4	12		10	31	30	1	86.4
	合計		-	8	31	113	366		687	1,382	1,205	177	
(再掲)赤字組合		-	4	14	57	207		440	824	722	102		
(再掲)黒字組合		-	4	17	56	159		247	558	483	75		



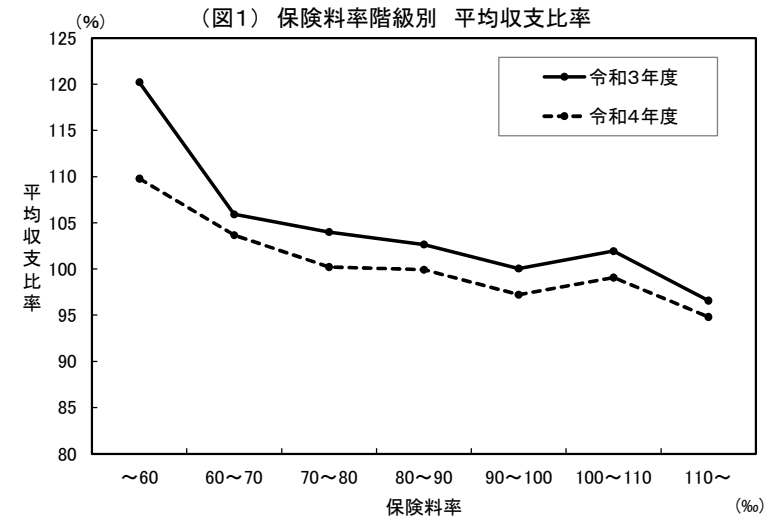
(注1) 組合健保について集計。表中のグレー部分は、協会けんぽの保険料率(100%)が含まれる階級。

(注2) 収支比率=経常支出/経常収入

(参考1) 保険料率と収支比率の相関状況

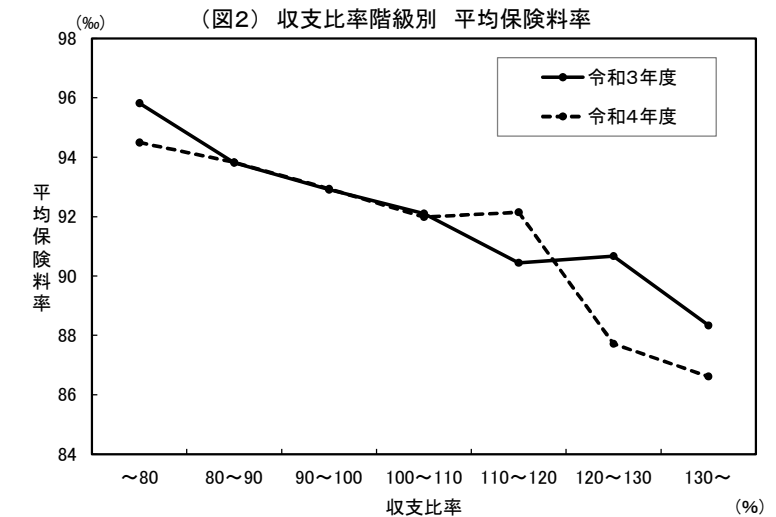
令和3年度

		保険料率(‰超～‰以下)								合計	(再掲) 協会以下の 組合	(再掲) 協会より 高い組合	平均 保険料率 ‰
		～50	50～60	60～70	70～80	80～90	90～100	100～110	110～				
収 支 比 率	%超												
	%以下												
	150 ～		1	1	1	3	3			9	9	-	81.9
	145 ～ 150					3	1			4	4	-	90.3
	140 ～ 145				1		2			3	3	-	92.0
	135 ～ 140			1	1	3	3			8	8	-	85.5
	130 ～ 135					2	4		3	9	6	3	95.3
	125 ～ 130			1	4	6	7	3		21	18	3	90.1
	120 ～ 125			1	3	14	15	2		35	33	2	91.0
	115 ～ 120		1	2	10	17	26	10	2	68	56	12	91.2
	110 ～ 115		2	4	13	34	43	11		107	96	11	89.9
	105 ～ 110	1	1	5	24	57	77	36		201	165	36	91.3
	100 ～ 105			8	14	83	141	29	1	276	246	30	92.7
	95 ～ 100		1	3	27	63	148	30	2	274	242	32	93.0
	90 ～ 95			5	10	48	85	13	4	165	148	17	92.8
	85 ～ 90			1	5	26	61	9		102	93	9	93.8
	80 ～ 85			1	3	17	26	10		57	47	10	93.8
～ 80				5	7	29	5	2	48	41	7	95.8	
合計		1	6	33	121	383	671	161	1,387	1,215	172		
(再掲)赤字組合		1	5	23	71	222	322	94	741	644	97		
(再掲)黒字組合		-	1	10	50	161	349	67	646	571	75		



令和4年度 ー速報ー

		保険料率(‰超～‰以下)								合計	(再掲) 協会以下の 組合	(再掲) 協会より 高い組合	平均 保険料率 ‰
		～50	50～60	60～70	70～80	80～90	90～100	100～110	110～				
収 支 比 率	%超												
	%以下												
	150 ～		1				3	1	1	6	5	1	84.9
	145 ～ 150							1		1	1	-	99.1
	140 ～ 145									-	-	-	.
	135 ～ 140			1			2	1		4	4	-	84.8
	130 ～ 135				1	1	6	3		11	11	-	87.1
	125 ～ 130			1	3	1	4			9	9	-	85.8
	120 ～ 125		1	1	1	9	6	3		21	18	3	88.5
	115 ～ 120			1	3	13	13	7	2	39	30	9	93.8
	110 ～ 115			2	9	16	20	9		56	47	9	91.0
	105 ～ 110	1	2	17	41	67	22			150	128	22	92.0
	100 ～ 105		1	8	22	68	131	30	1	261	230	31	92.0
	95 ～ 100		1	5	23	80	157	40	2	308	266	42	93.3
	90 ～ 95		2	7	18	63	143	21	4	258	233	25	92.6
	85 ～ 90		1	2	7	31	74	16	1	132	115	17	93.6
	80 ～ 85				4	20	42	7	2	75	66	9	94.3
～ 80				5	13	24	8	1	51	42	9	94.5	
合計		-	8	31	113	366	687	164	1,382	1,205	177		
(再掲)赤字組合		-	4	17	56	159	247	72	558	483	75		
(再掲)黒字組合		-	4	14	57	207	440	92	824	722	102		



(注1) 組合健保について集計。表中のグレー部分は、協会けんぽの保険料率(100%)が含まれる階級。

(注2) 収支比率=経常支出/経常収入