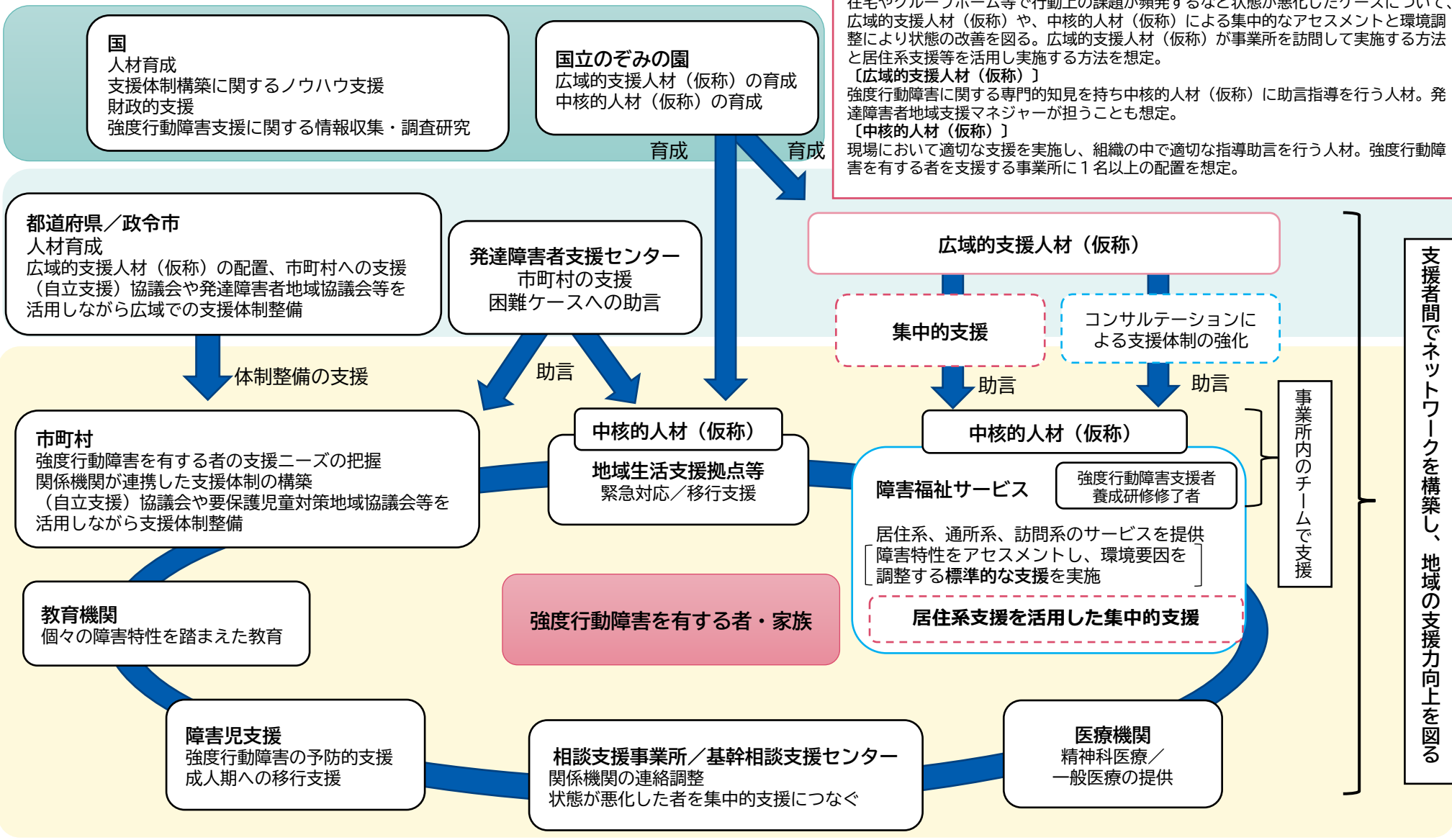


強度行動障害を有する者の地域支援体制（イメージ）



【状態が悪化したケースについての集中的支援】
在宅やグループホーム等で行動上の課題が頻発するなど状態が悪化したケースについて、広域的支援人材（仮称）や、中核的人材（仮称）による集中的なアセスメントと環境調整により状態の改善を図る。広域的支援人材（仮称）が事業所を訪問して実施する方法と居住系支援等を活用し実施する方法を想定。

【広域的支援人材（仮称）】
強度行動障害に関する専門的知見を持ち中核的人材（仮称）に助言指導を行う人材。発達障害者地域支援マネージャーが担うことも想定。

【中核的人材（仮称）】
現場において適切な支援を実施し、組織の中で適切な指導助言を行う人材。強度行動障害を有する者を支援する事業所に1名以上の配置を想定。