









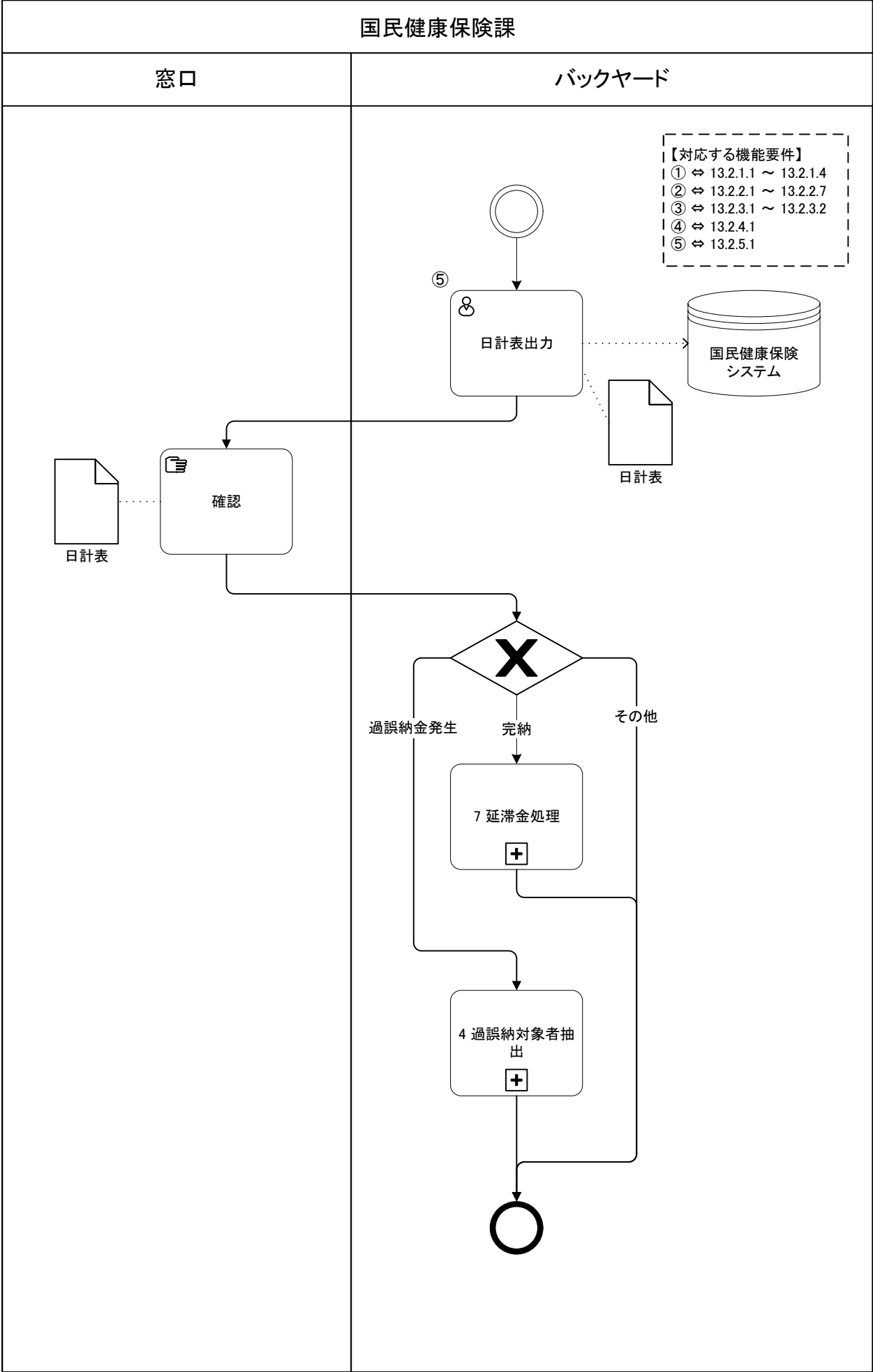






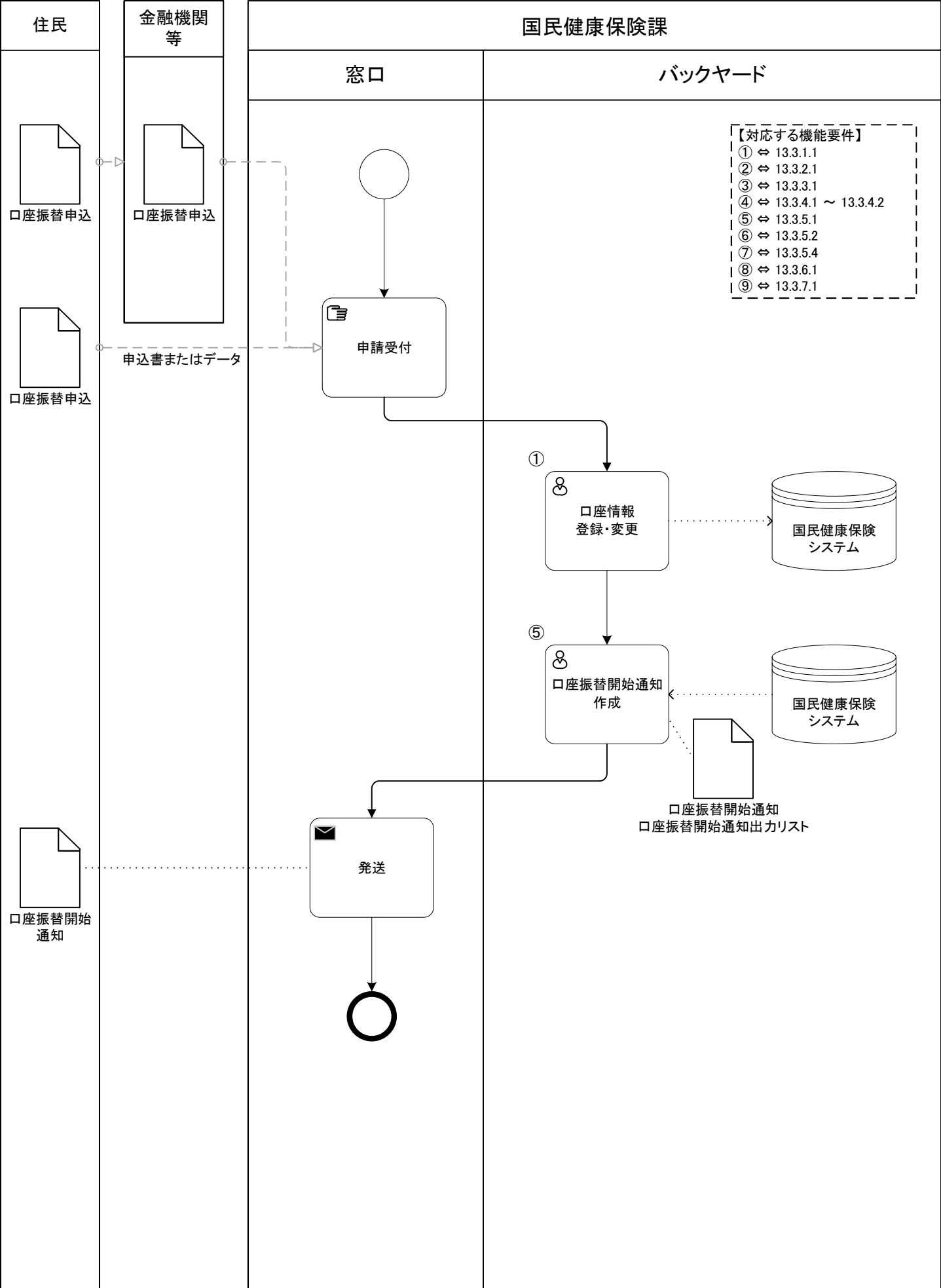
区分	国民健康保険	大項目	13 保険料(税) 収納	中項目	2 消込処理
----	--------	-----	--------------	-----	--------

収納代行 業者等
-------------





区分	国民健康保険	大項目	13 保険料(税)収納	中項目	3 口座振替管理
----	--------	-----	-------------	-----	----------







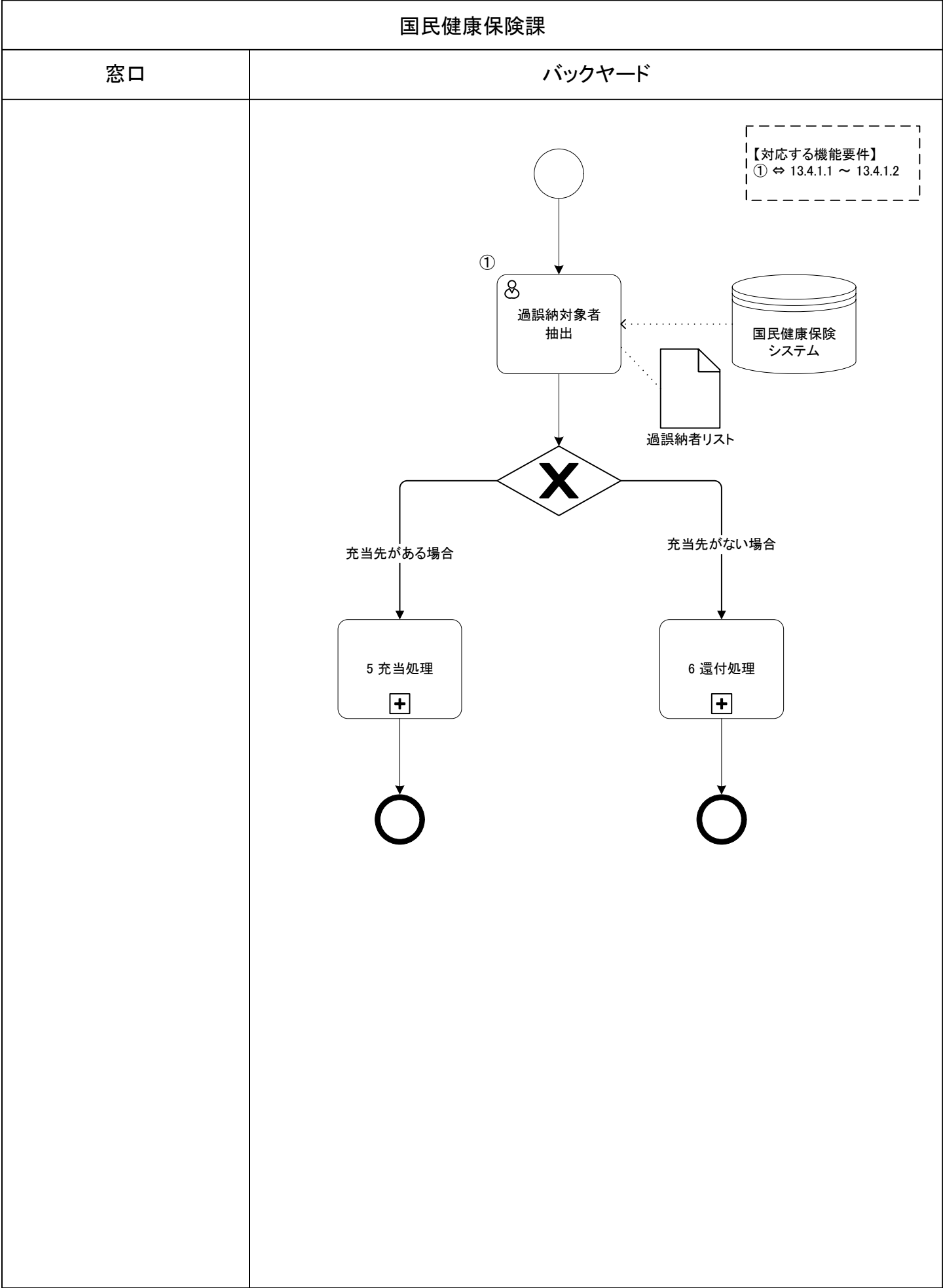








区分	国民健康保険	大項目	13 保険料(税) 収納	中項目	4 過誤納対象者抽出
----	--------	-----	--------------	-----	------------







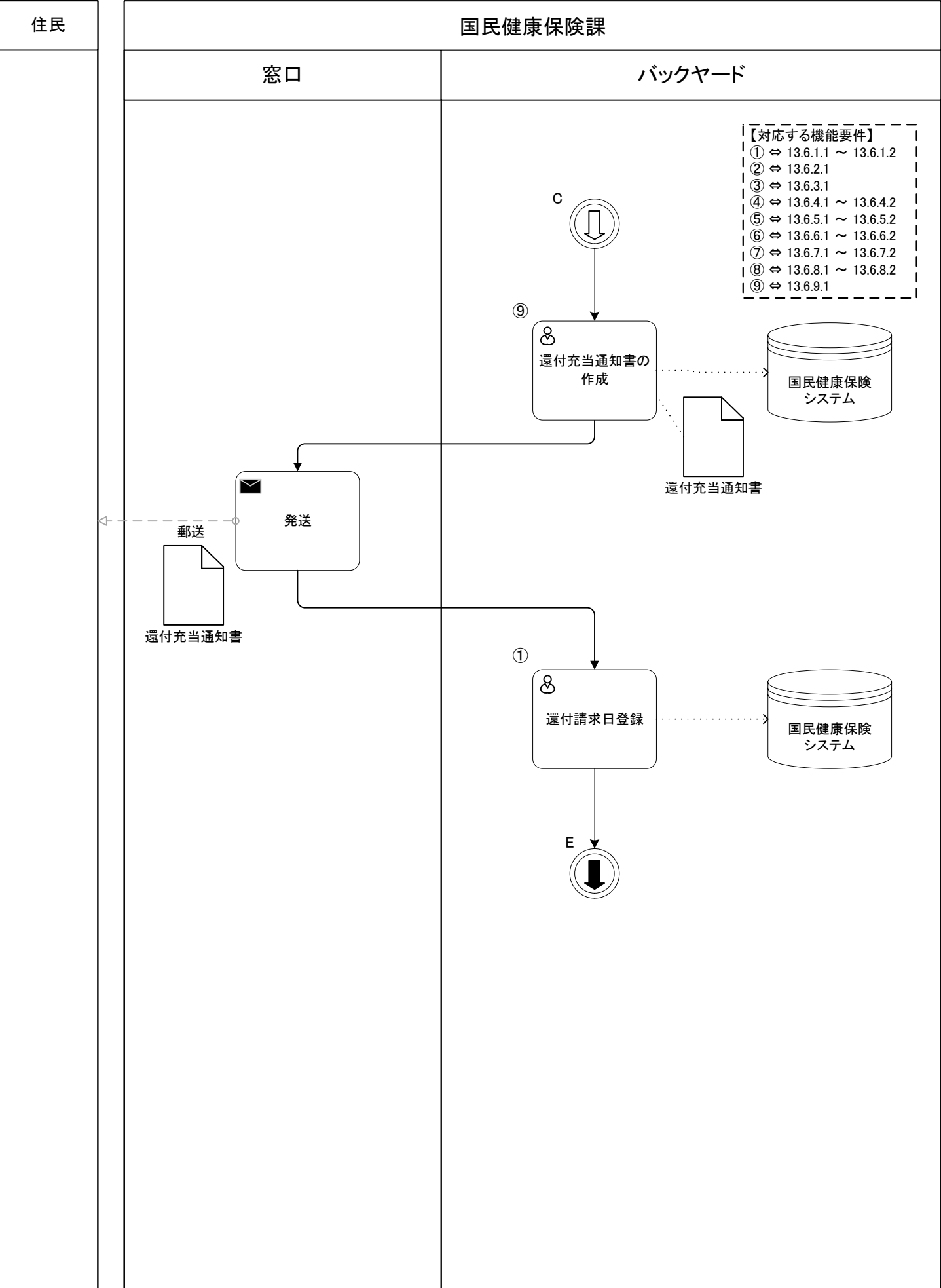
住民	国民健康保険課	
	窓口	バックヤード
	<div style="border: 1px dashed black; padding: 5px; margin-bottom: 10px;"> <b>【対応する機能要件】</b>            ① ⇔ 13.5.1.1            ② ⇔ 13.5.3.1            ③ ⇔ 13.5.4.1            ④ ⇔ 13.5.5.1            ⑤ ⇔ 13.6.4.1 ~ 13.6.4.2         </div> <pre> graph TD     Start(( )) --&gt; Decision{X}     Decision -- "還付加算金を 充当しない場合" --&gt; Send[送付]     Decision -- "還付加算金を 充当する場合" --&gt; Selection[①、④ 充当先の選択]     Selection -.-&gt; DB1[(国民健康保険 システム)]     Selection --&gt; Processing[① 充当処理]     Processing -.-&gt; DB2[(国民健康保険 システム)]     Processing --&gt; Creation[③ 還付充当通知書作 成]     Creation -.-&gt; DB3[(国民健康保険 システム)]     Creation -.-&gt; Doc1[還付充当通知書 過誤納金充当済リスト 還付充当通知書発行リスト]     Creation --&gt; Send     Send -.-&gt; Doc2[還付充当通知書]     Send --&gt; End((( )))         </pre>	







区分	国民健康保険	大項目	13 保険料(税)収納	中項目	6 還付処理
----	--------	-----	-------------	-----	--------



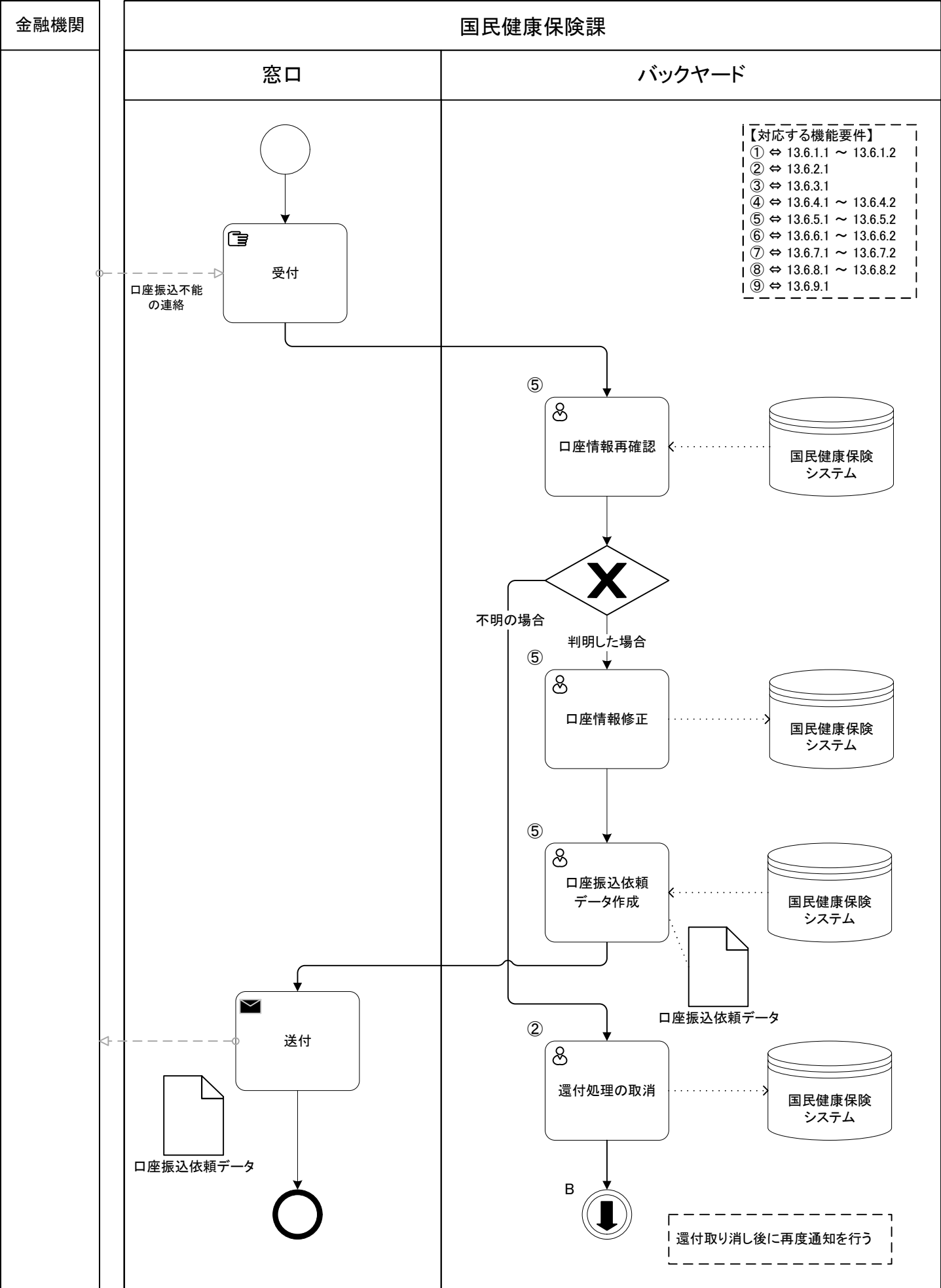
住民	国民健康保険課	
	窓口	バックヤード
	<div style="display: flex; justify-content: space-between; align-items: flex-start;"> <div style="width: 45%;"> <pre> graph TD     subgraph Counter_Window [窓口]         direction TB         Send[発送] -- "還付通知書 過誤納金還付請求書" --&gt; MailOut[郵送]         MailIn[郵送] -- "過誤納金還付請求書" --&gt; Receive[受領]     end         Send --&gt; Receive         Receive --&gt; Decision2{X}         Decision2 -- "公金受取口座を希望しない場合" --&gt; EndE((E))         Decision2 -- "公金受取口座を希望する場合" --&gt; Decision1{X}     </pre> </div> <div style="width: 50%;"> <div style="border: 1px dashed black; padding: 5px; margin-bottom: 10px;"> <b>【対応する機能要件】</b>            ① ⇔ 13.6.1.1 ~ 13.6.1.2            ② ⇔ 13.6.2.1            ③ ⇔ 13.6.3.1            ④ ⇔ 13.6.4.1 ~ 13.6.4.2            ⑤ ⇔ 13.6.5.1 ~ 13.6.5.2            ⑥ ⇔ 13.6.6.1 ~ 13.6.6.2            ⑦ ⇔ 13.6.7.1 ~ 13.6.7.2            ⑧ ⇔ 13.6.8.1 ~ 13.6.8.2            ⑨ ⇔ 13.6.9.1         </div> <pre> graph TD     StartB((B)) --&gt; Decision1{X}     Decision1 -- "充当あり" --&gt; EndD((D))     Decision1 -- "充当なし" --&gt; Gen[⑦、⑧ 還付通知書の作成]     Gen -.-&gt; 還付通知書 過誤納金還付請求書  DB[(国民健康保険システム)]     Gen --&gt; Send[発送]     Decision2{X} -- "公金受取口座を希望する場合" --&gt; Acc[10.2 公金受取口座照会]     Acc --&gt; EndE     Decision2 -- "公金受取口座を希望しない場合" --&gt; EndE     </pre> </div> </div>	







区分	国民健康保険	大項目	13 保険料(税)収納	中項目	6 還付処理
----	--------	-----	-------------	-----	--------















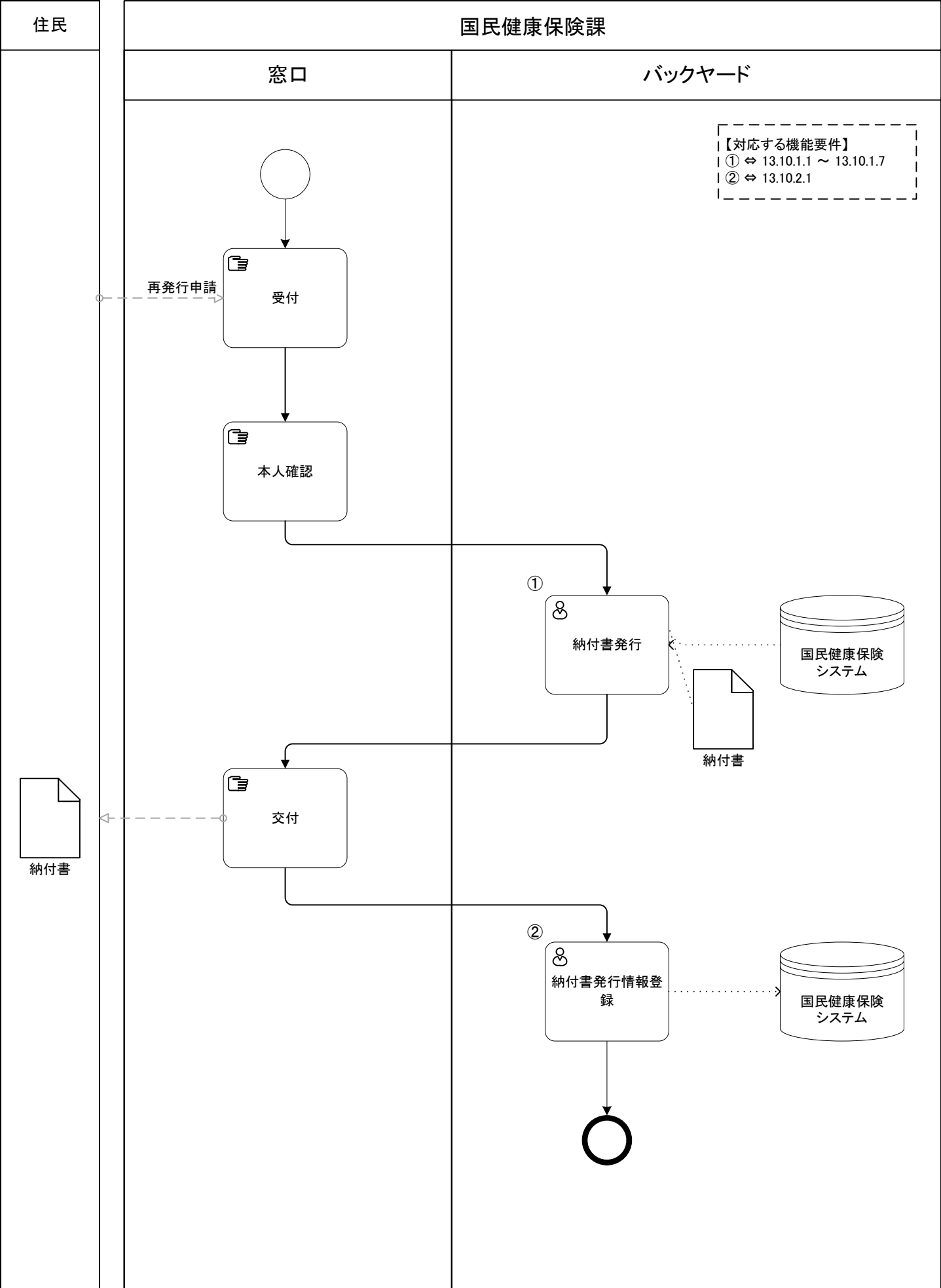




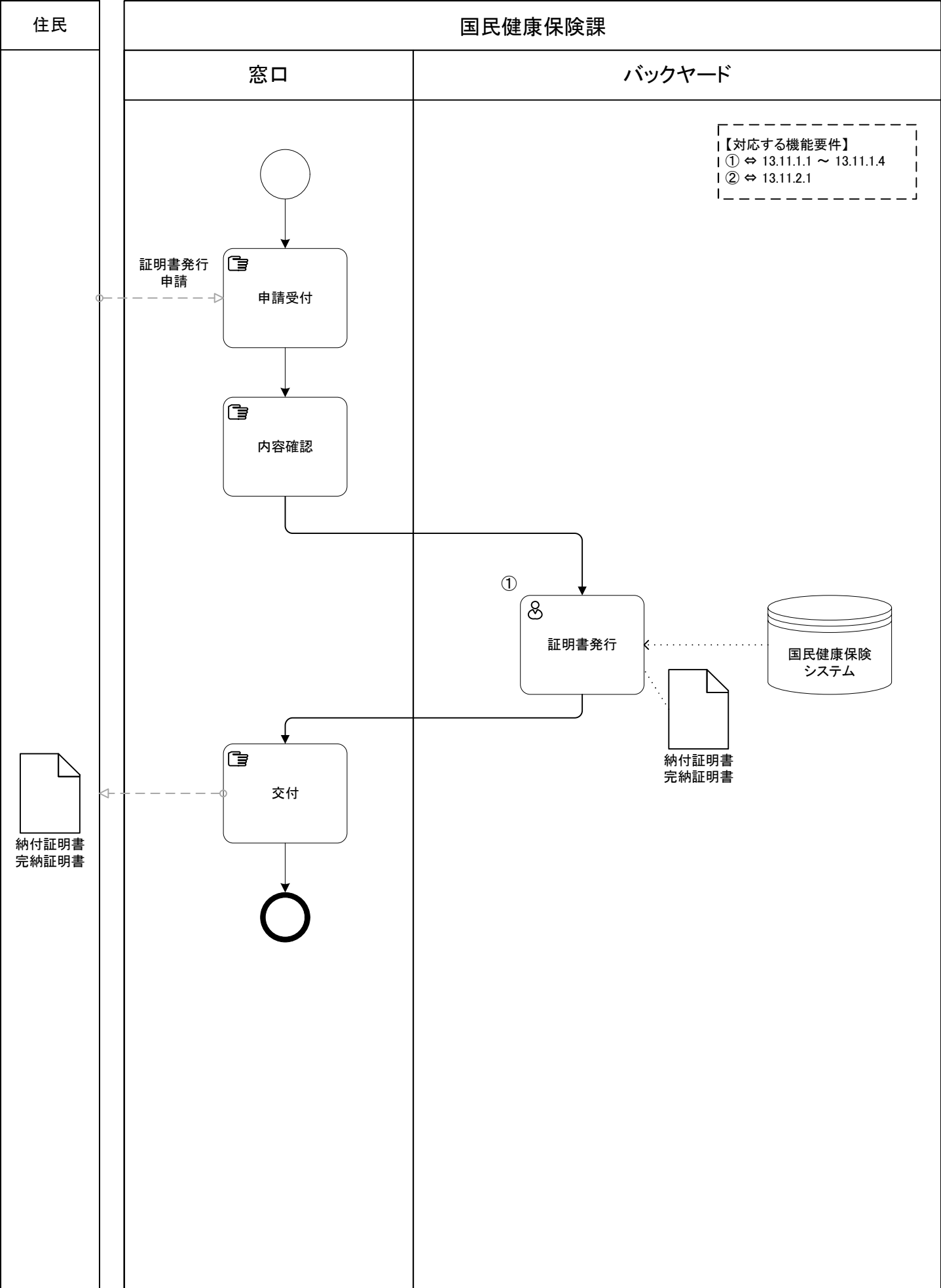




区分	国民健康保険	大項目	13 保険料(税)収納	中項目	10 納付書等発行(再発行)
----	--------	-----	-------------	-----	----------------



区分	国民健康保険	大項目	13 保険料(税)収納	中項目	11 証明書発行
----	--------	-----	-------------	-----	----------



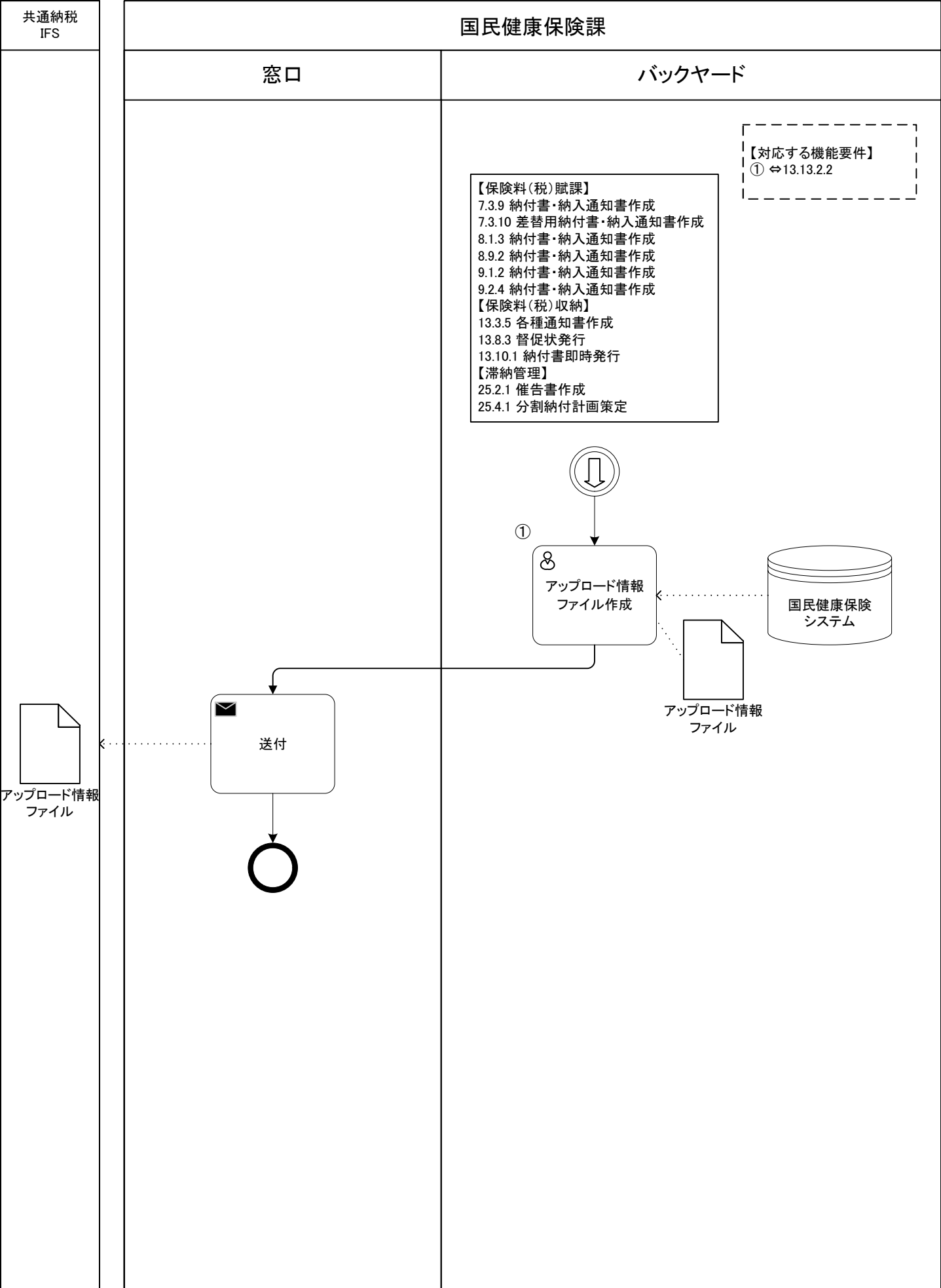








区分	国民健康保険	大項目	13 保険料(税)収納	中項目	13 他業務システム連携
----	--------	-----	-------------	-----	--------------



区分	国民健康保険	大項目	13 保険料(税)収納	中項目	13 他業務システム連携
----	--------	-----	-------------	-----	--------------

